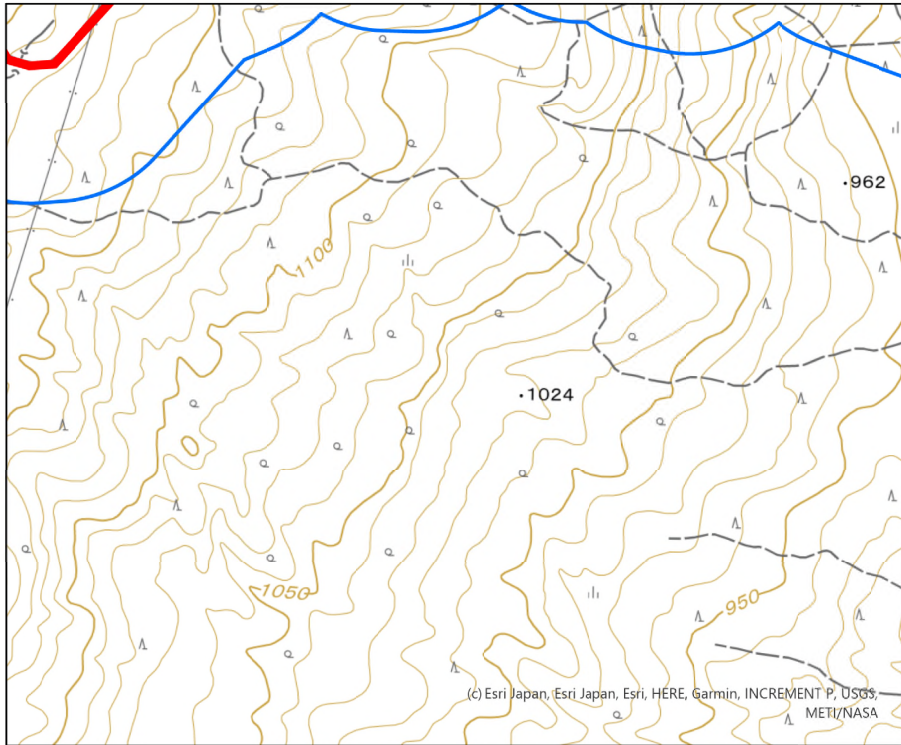




自転車競技男子ロードレース周辺地域図

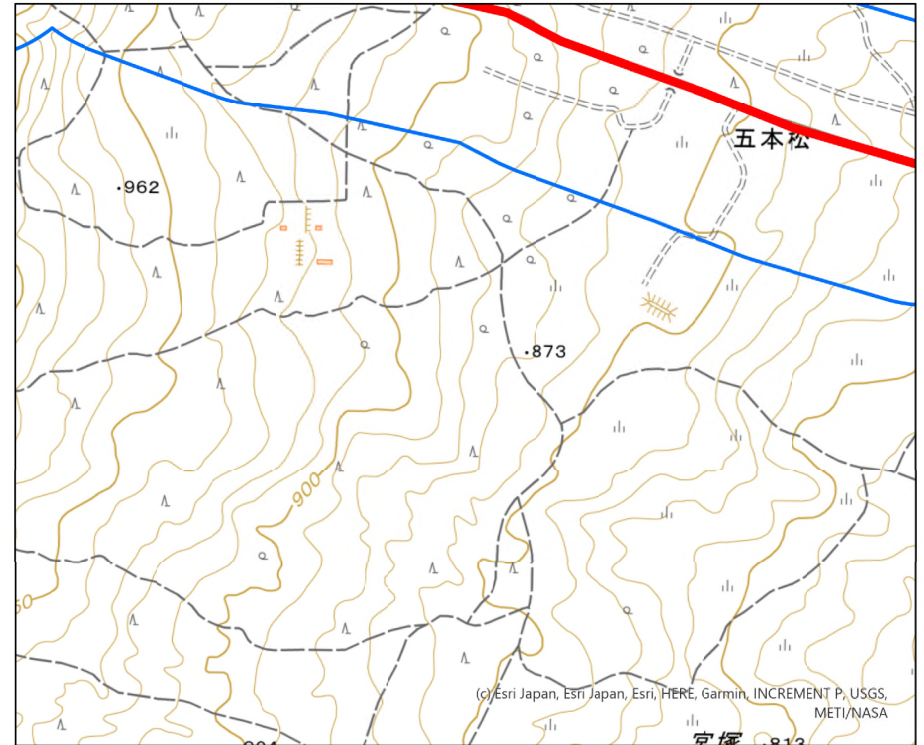


この地図は、縮尺2万5,000分の1の地形図相当の誤差を有しております。また、地図上に記載した区域を示す線はデータ作成上の誤差を含んでいます。そのため、区域の概略の位置を示す参考図として御利用ください。

国土地理院の地理院地図を利用



対象大会関係施設の区域 
対象大会関係施設周辺地域 

自転車競技男子ロードレース周辺地域図

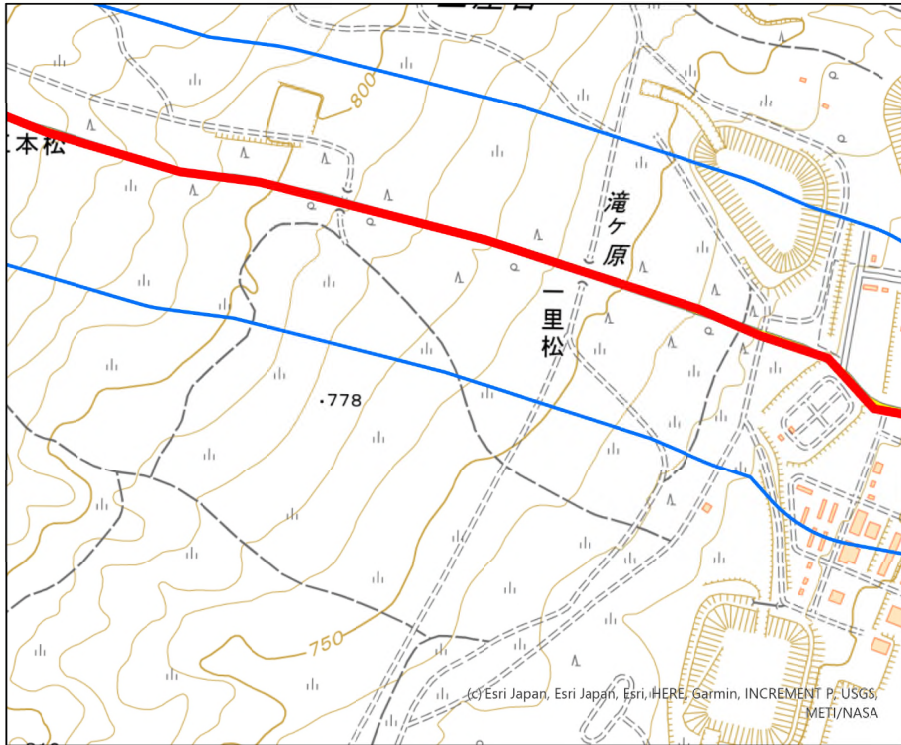


この地図は、縮尺2万5,000分の1の地形図相当の誤差を有しております。また、地図上に記載した区域を示す線はデータ作成上の誤差を含んでいます。そのため、区域の概略の位置を示す参考図として御利用ください。

国土地理院の地理院地図を利用

対象大会関係施設の区域 
対象大会関係施設周辺地域 

自転車競技男子ロードレース周辺地域図

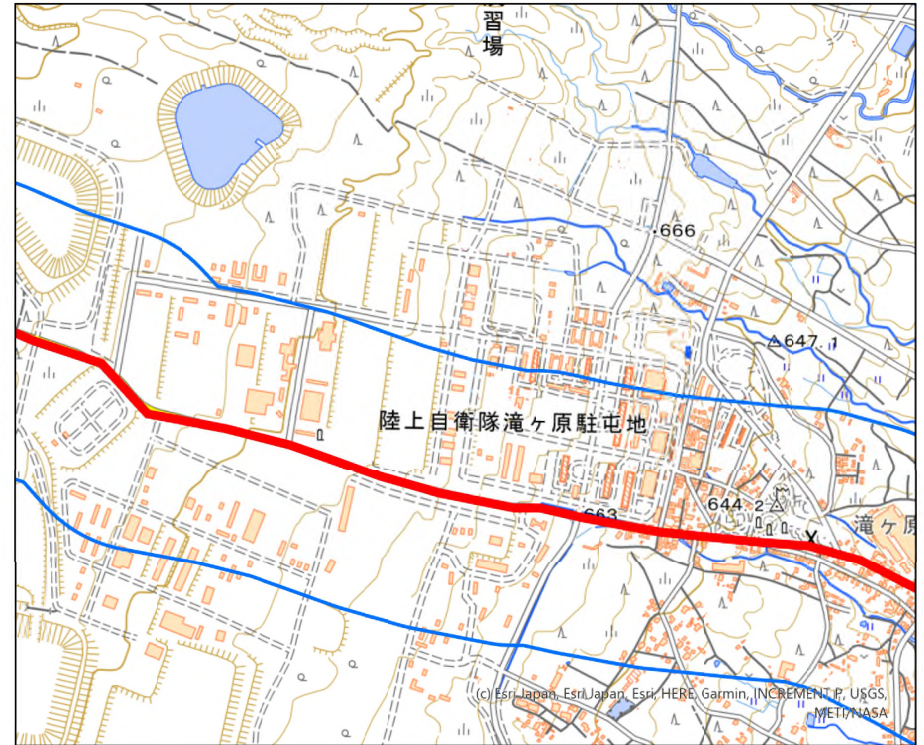


この地図は、縮尺2万5,000分の1の地形図相当の誤差を有しております。また、地図上に記載した区域を示す線はデータ作成上の誤差を含んでいます。そのため、区域の概略の位置を示す参考図として御利用ください。

国土地理院の地理院地図を利用

対象大会関係施設の区域 —
対象大会関係施設周辺地域 —

自転車競技男子ロードレース周辺地域図

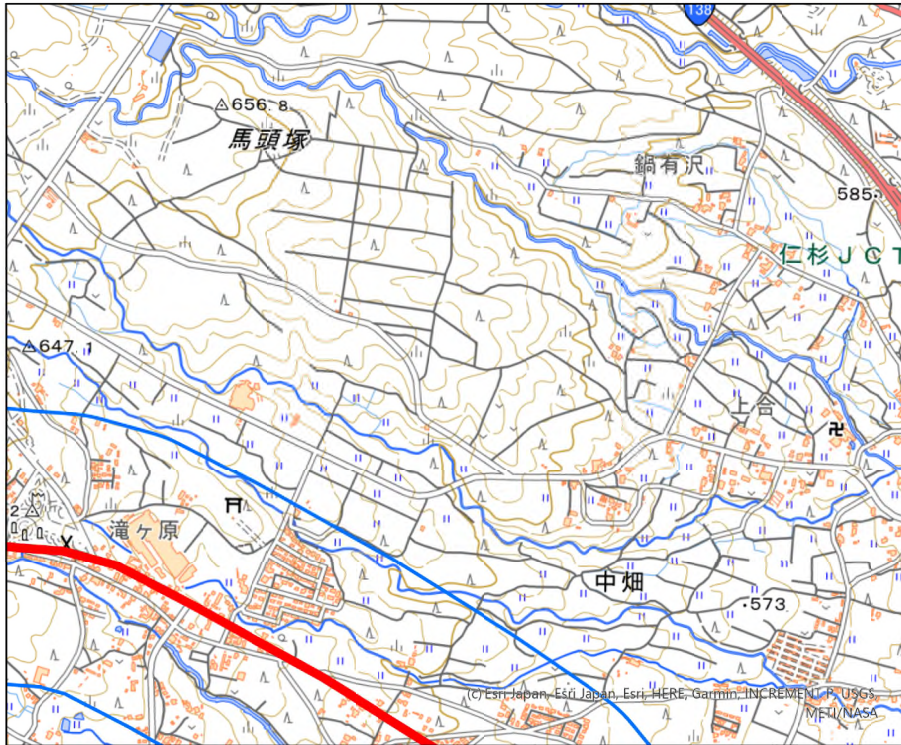


この地図は、縮尺2万5,000分の1の地形図相当の誤差を有しております。また、地図上に記載した区域を示す線はデータ作成上の誤差を含んでいます。そのため、区域の概略の位置を示す参考図として御利用ください。

国土地理院の地理院地図を利用

対象大会関係施設の区域 —
対象大会関係施設周辺地域 —

自転車競技男子ロードレース周辺地域図

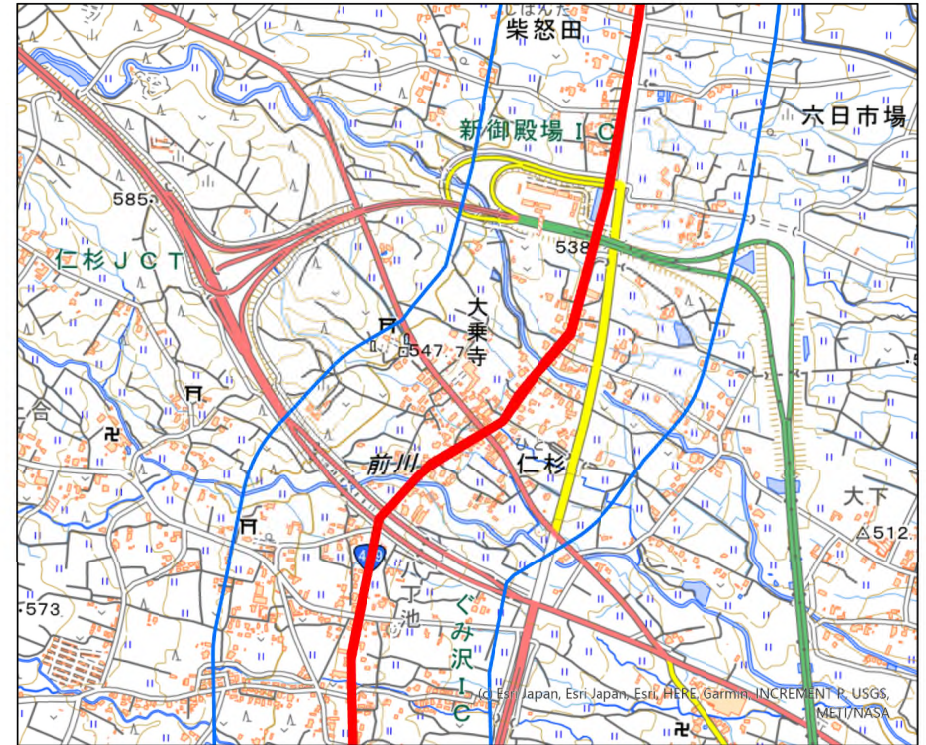


この地図は、縮尺 2 万 5,000 分の 1 の地形図相当の誤差を有しております。また、地図上に記載した区域を示す線はデータ作成上の誤差を含んでいます。そのため、区域の概略の位置を示す参考図として御利用ください。

国土地理院の地理院地図を利用

対象大会関係施設の区域 —
対象大会関係施設周辺地域 —

自転車競技男子ロードレース周辺地域図

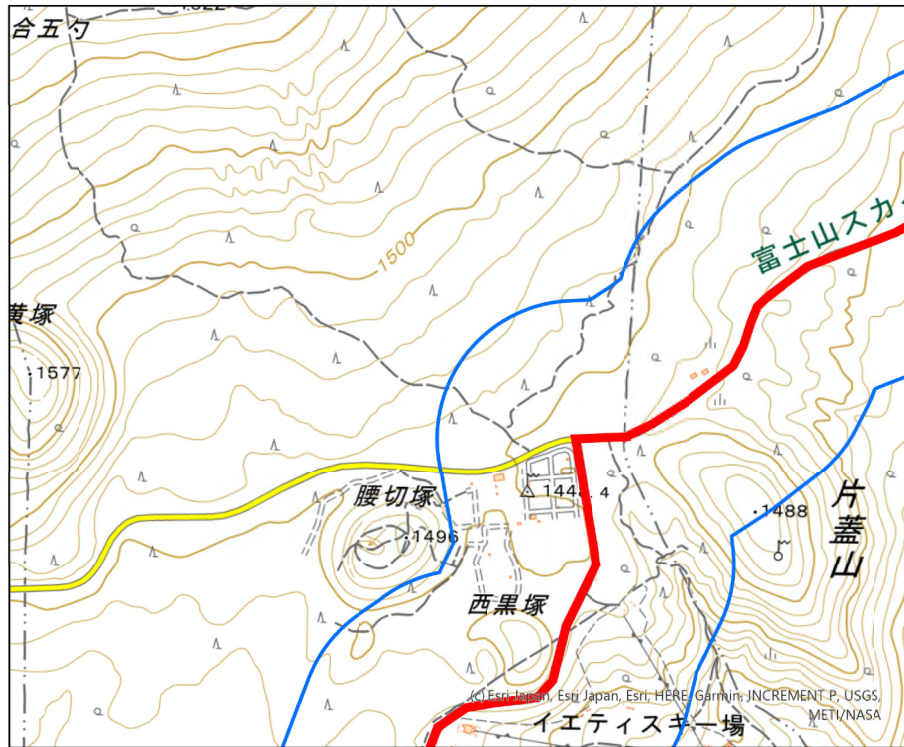


この地図は、縮尺 2 万 5,000 分の 1 の地形図相当の誤差を有しております。また、地図上に記載した区域を示す線はデータ作成上の誤差を含んでいます。そのため、区域の概略の位置を示す参考図として御利用ください。

国土地理院の地理院地図を利用

対象大会関係施設の区域 —
対象大会関係施設周辺地域 —

自転車競技男子ロードレース周辺地域図

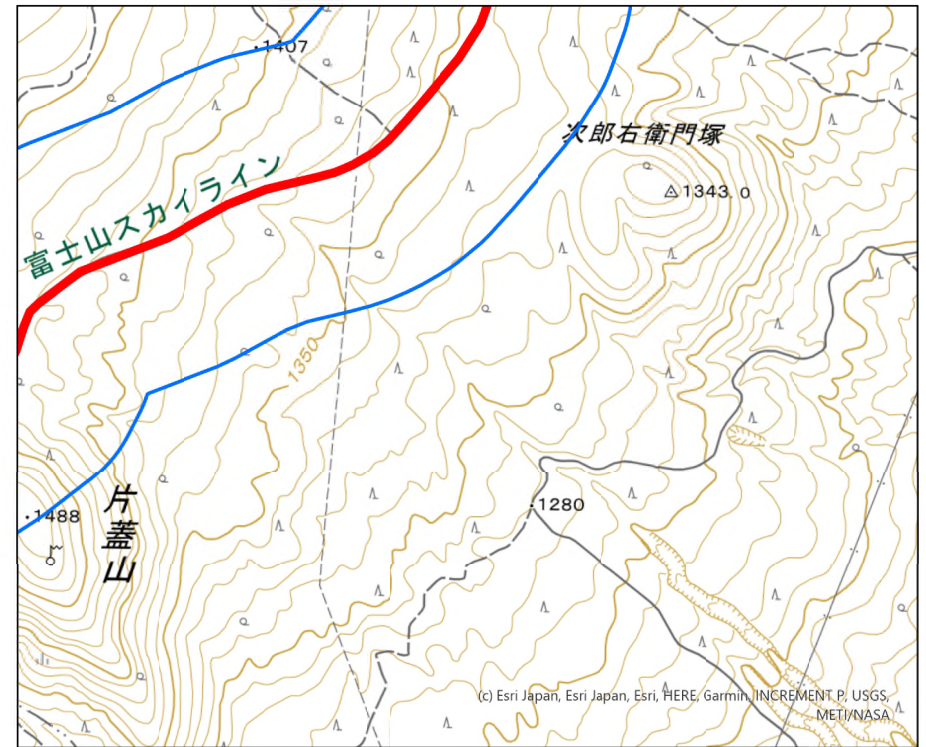


この地図は、縮尺2万5,000分の1の地形図相当の誤差を有しております。また、地図上に記載した区域を示す線はデータ作成上の誤差を含んでいます。そのため、区域の概略の位置を示す参考図として御利用ください。

国土地理院の地理院地図を利用

対象大会関係施設の区域 —
対象大会関係施設周辺地域

自転車競技男子ロードレース周辺地域図

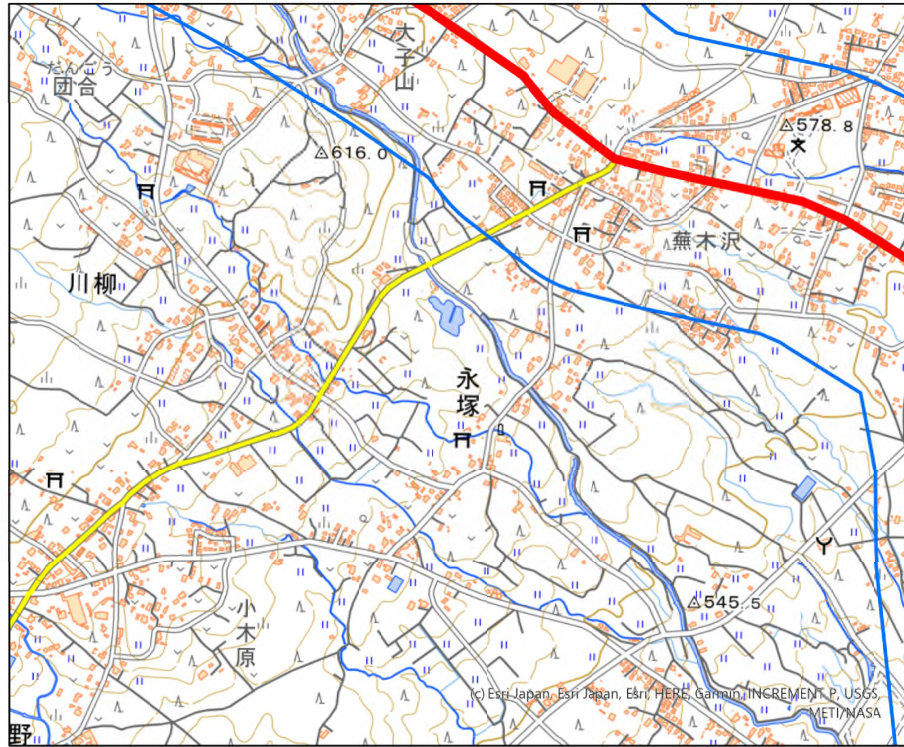


この地図は、縮尺2万5,000分の1の地形図相当の誤差を有しております。また、地図上に記載した区域を示す線はデータ作成上の誤差を含んでいます。そのため、区域の概略の位置を示す参考図として御利用ください。

国土地理院の地理院地図を利用

対象大会関係施設の区域 —
対象大会関係施設周辺地域

自転車競技男子ロードレース周辺地域図

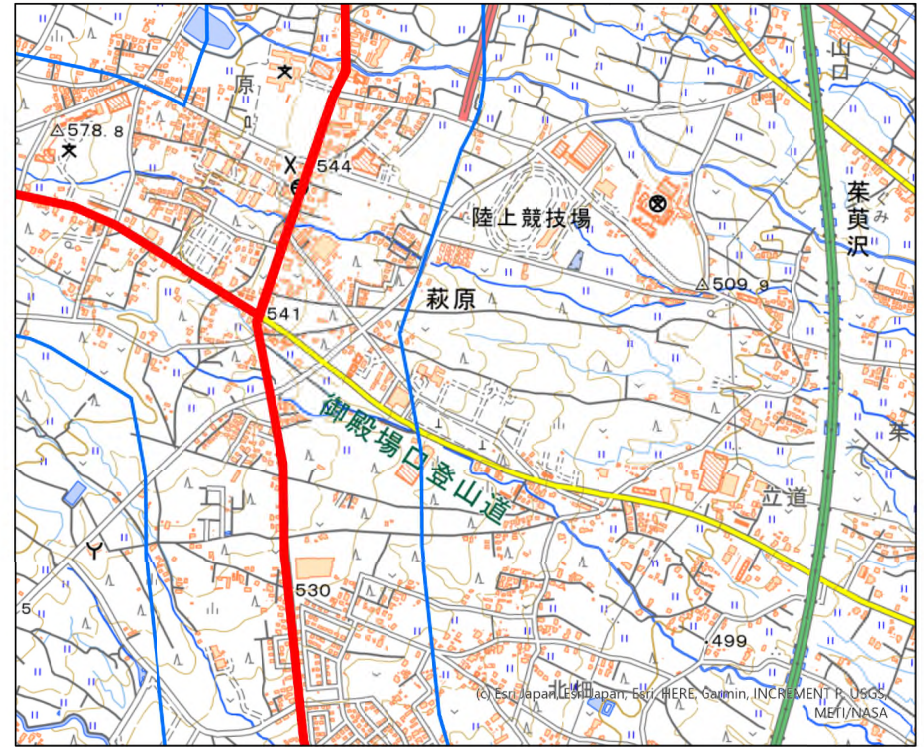


この地図は、縮尺 2 万 5,000 分の 1 の地形図相当の誤差を有しております。また、地図上に記載した区域を示す線はデータ作成上の誤差を含んでいます。そのため、区域の概略の位置を示す参考図として御利用ください。

国土地理院の地理院地図を利用

対象大会関係施設の区域 —
 対象大会関係施設周辺地域

自転車競技男子ロードレース周辺地域図

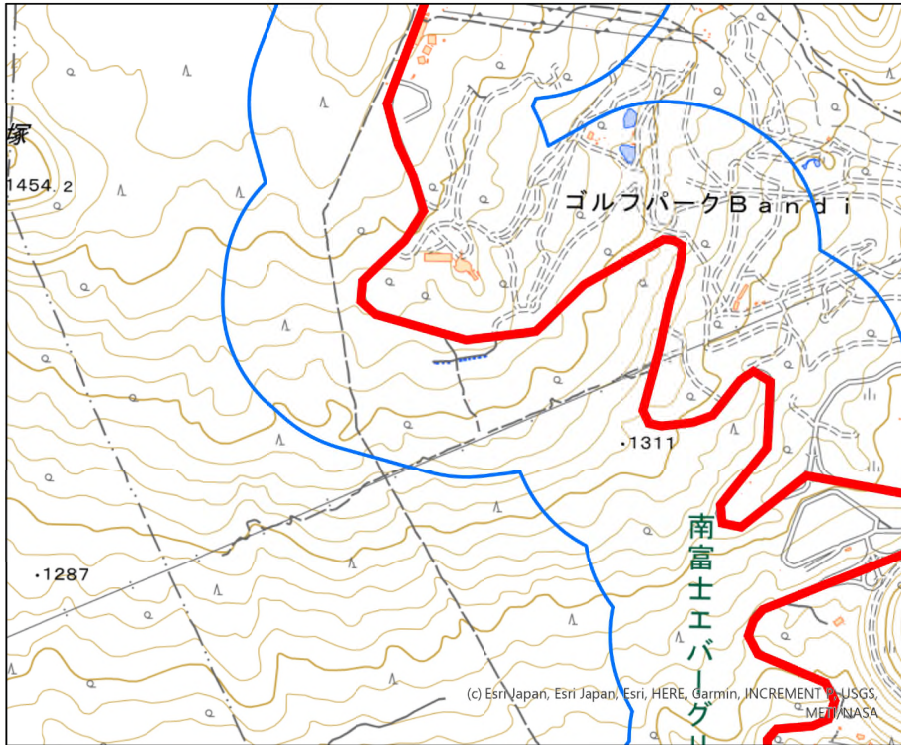


この地図は、縮尺 2 万 5,000 分の 1 の地形図相当の誤差を有しております。また、地図上に記載した区域を示す線はデータ作成上の誤差を含んでいます。そのため、区域の概略の位置を示す参考図として御利用ください。

国土地理院の地理院地図を利用

対象大会関係施設の区域 —
 対象大会関係施設周辺地域

自転車競技男子ロードレース周辺地域図

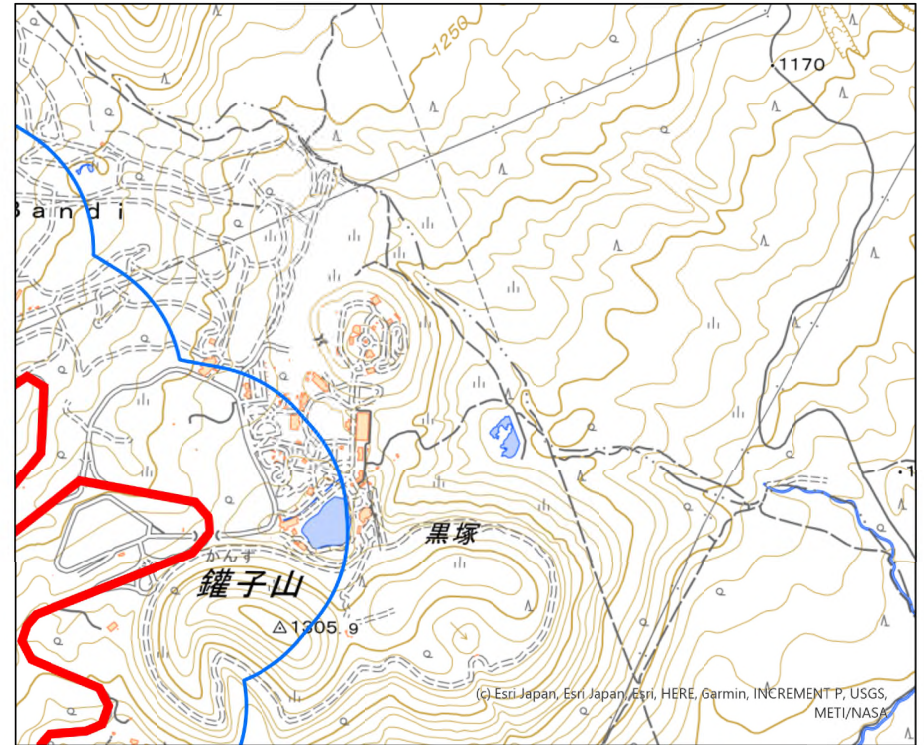


この地図は、縮尺2万5,000分の1の地形図相当の誤差を有しております。また、地図上に記載した区域を示す線はデータ作成上の誤差を含んでいます。そのため、区域の概略の位置を示す参考図として御利用ください。

国土地理院の地理院地図を利用

対象大会関係施設の区域 —
対象大会関係施設周辺地域 —

自転車競技男子ロードレース周辺地域図

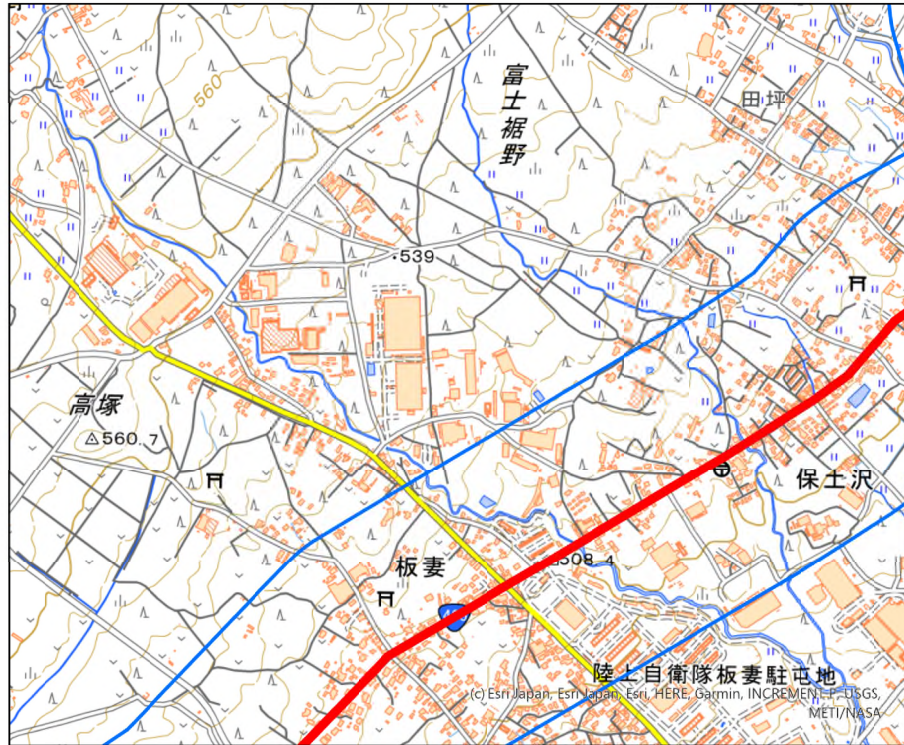


この地図は、縮尺2万5,000分の1の地形図相当の誤差を有しております。また、地図上に記載した区域を示す線はデータ作成上の誤差を含んでいます。そのため、区域の概略の位置を示す参考図として御利用ください。

国土地理院の地理院地図を利用

対象大会関係施設の区域 —
対象大会関係施設周辺地域 —

自転車競技男子ロードレース周辺地域図

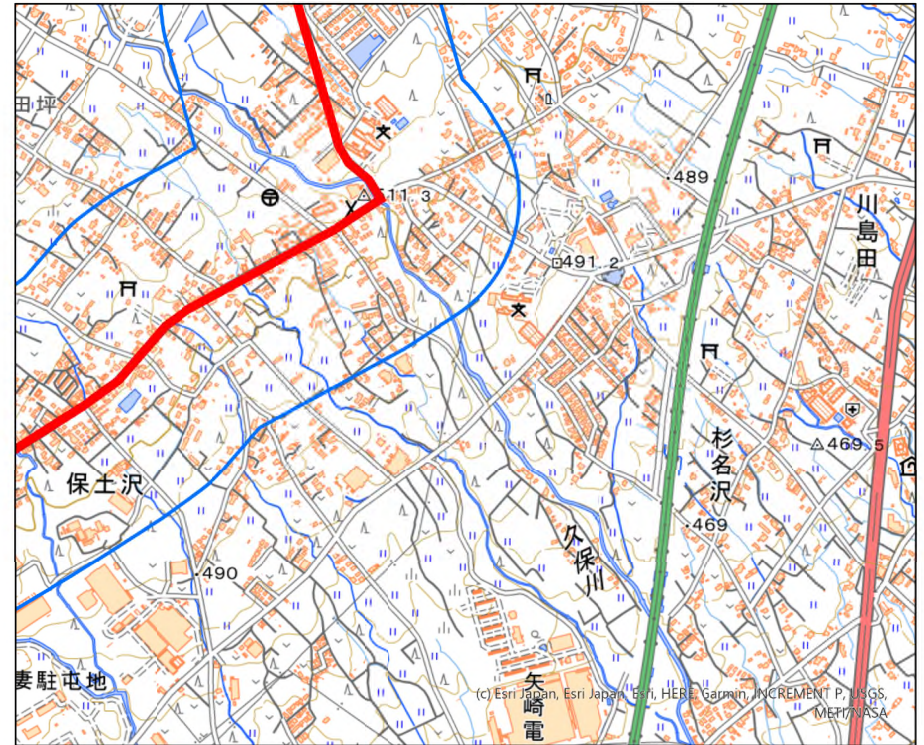


この地図は、縮尺2万5,000分の1の地形図相当の誤差を有しております。また、地図上に記載した区域を示す線はデータ作成上の誤差を含んでいます。そのため、区域の概略の位置を示す参考図として御利用ください。

国土地理院の地理院地図を利用

対象大会関係施設の区域 —
 対象大会関係施設周辺地域

自転車競技男子ロードレース周辺地域図

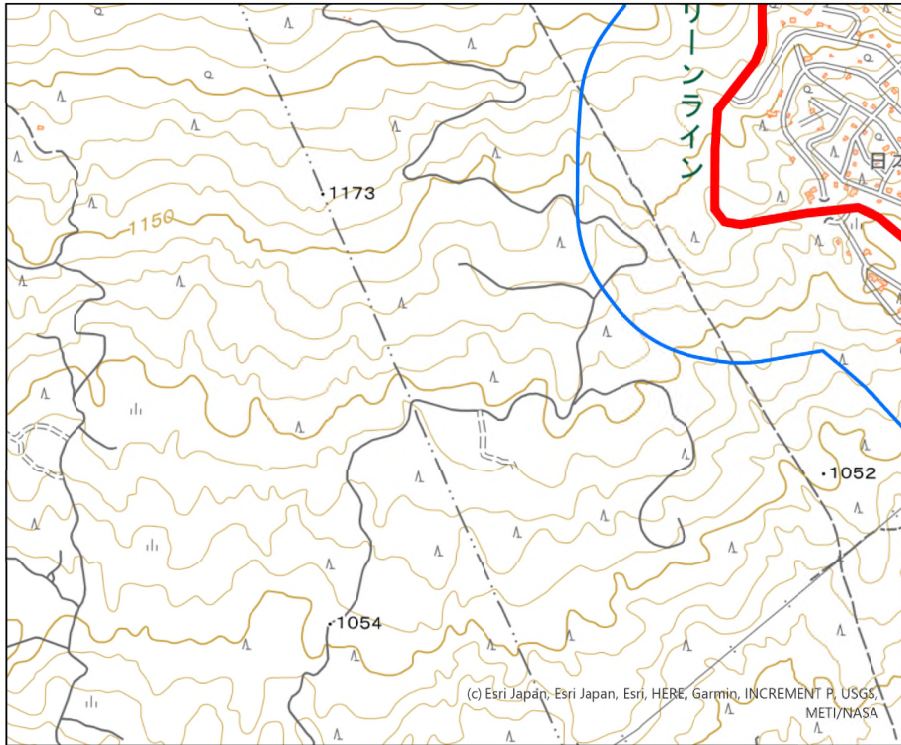


この地図は、縮尺2万5,000分の1の地形図相当の誤差を有しております。また、地図上に記載した区域を示す線はデータ作成上の誤差を含んでいます。そのため、区域の概略の位置を示す参考図として御利用ください。

国土地理院の地理院地図を利用

対象大会関係施設の区域 —
 対象大会関係施設周辺地域

自転車競技男子ロードレース周辺地域図

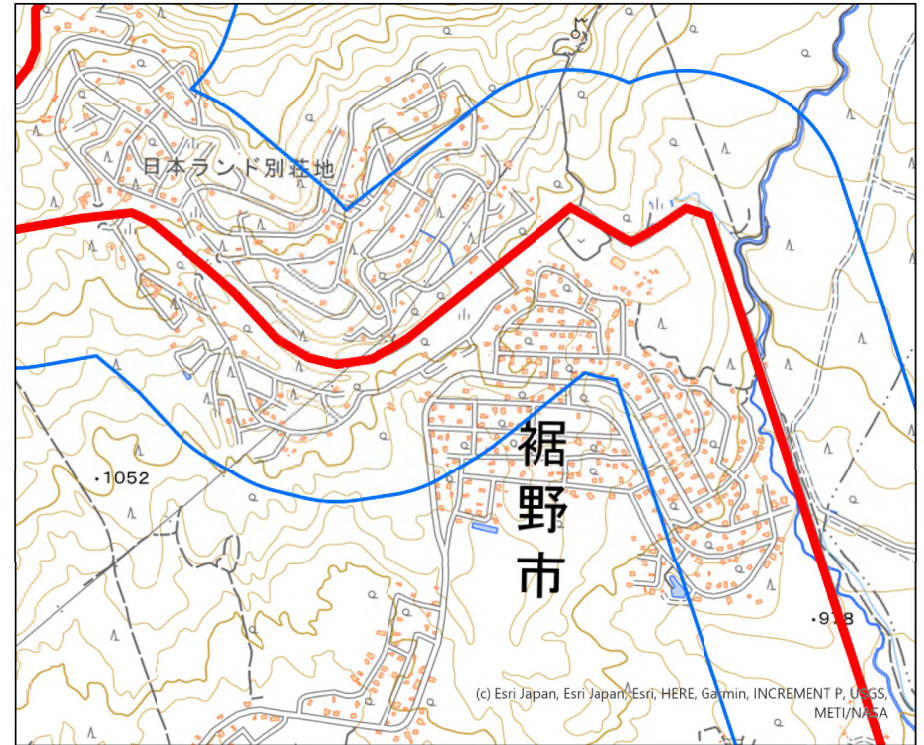


この地図は、縮尺2万5,000分の1の地形図相当の誤差を有しております。また、地図上に記載した区域を示す線はデータ作成上の誤差を含んでいます。そのため、区域の概略の位置を示す参考図として御利用ください。

国土地理院の地理院地図を利用

対象大会関係施設の区域 —
対象大会関係施設周辺地域 —

自転車競技男子ロードレース周辺地域図

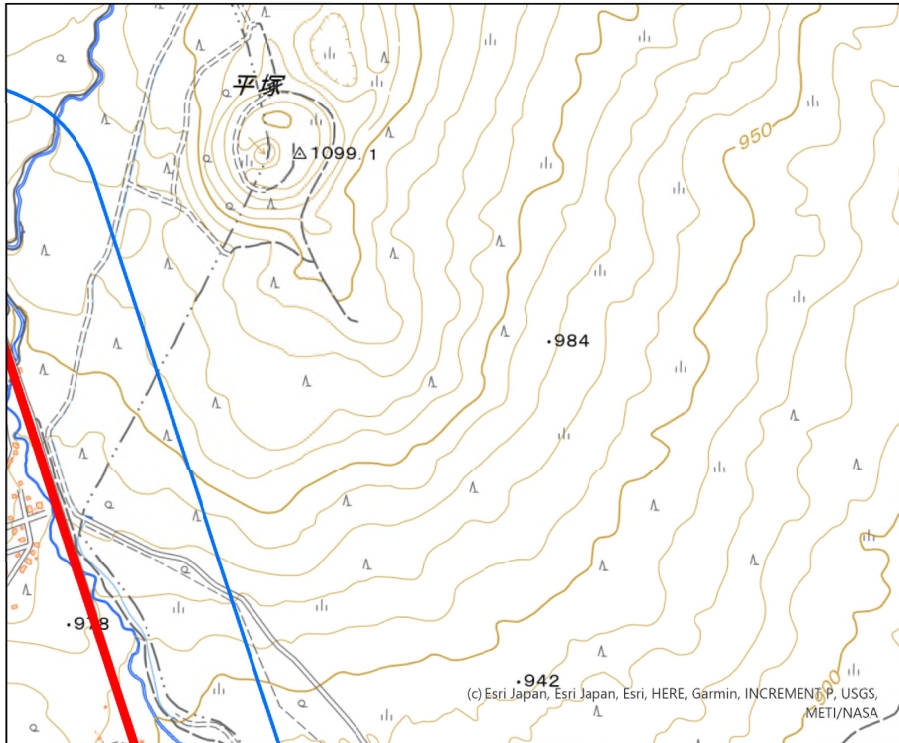


この地図は、縮尺2万5,000分の1の地形図相当の誤差を有しております。また、地図上に記載した区域を示す線はデータ作成上の誤差を含んでいます。そのため、区域の概略の位置を示す参考図として御利用ください。

国土地理院の地理院地図を利用



対象大会関係施設の区域 —
対象大会関係施設周辺地域 —

自転車競技男子ロードレース周辺地域図



この地図は、縮尺2万5,000分の1の地形図相当の誤差を有しております。また、地図上に記載した区域を示す線はデータ作成上の誤差を含んでいます。そのため、区域の概略の位置を示す参考図として御利用ください。

国土地理院の地理院地図を利用



対象大会関係施設の区域 
対象大会関係施設周辺地域 

自転車競技男子ロードレース周辺地域図

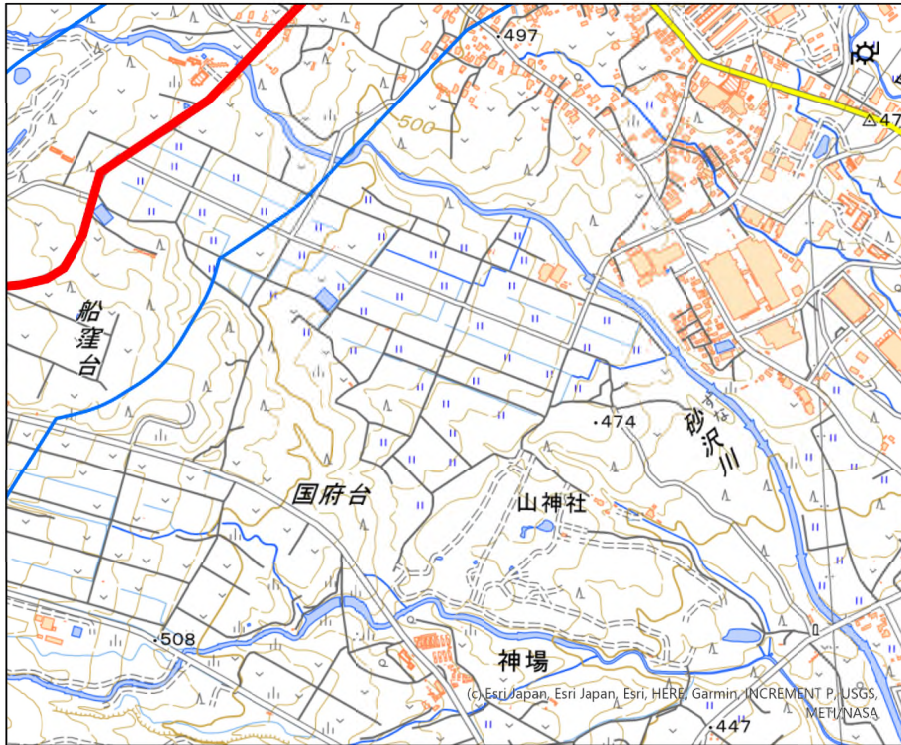


この地図は、縮尺2万5,000分の1の地形図相当の誤差を有しております。また、地図上に記載した区域を示す線はデータ作成上の誤差を含んでいます。そのため、区域の概略の位置を示す参考図として御利用ください。

国土地理院の地理院地図を利用

対象大会関係施設の区域 
対象大会関係施設周辺地域 

自転車競技男子ロードレース周辺地域図

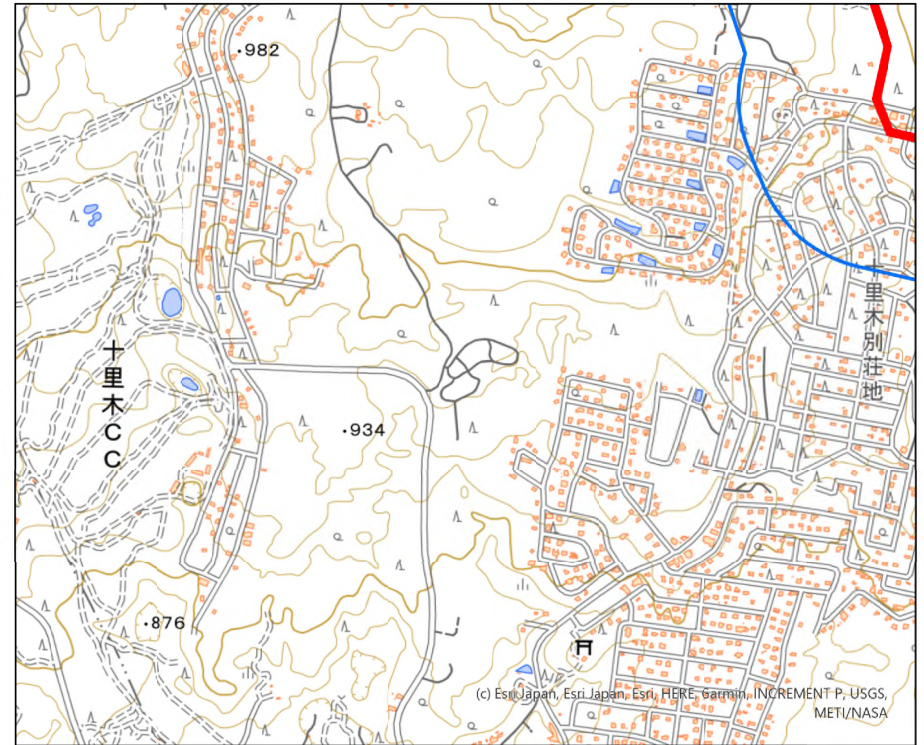


この地図は、縮尺2万5,000分の1の地形図相当の誤差を有しております。また、地図上に記載した区域を示す線はデータ作成上の誤差を含んでいます。そのため、区域の概略の位置を示す参考図として御利用ください。

国土地理院の地理院地図を利用

対象大会関係施設の区域 —
対象大会関係施設周辺地域 —

自転車競技男子ロードレース周辺地域図

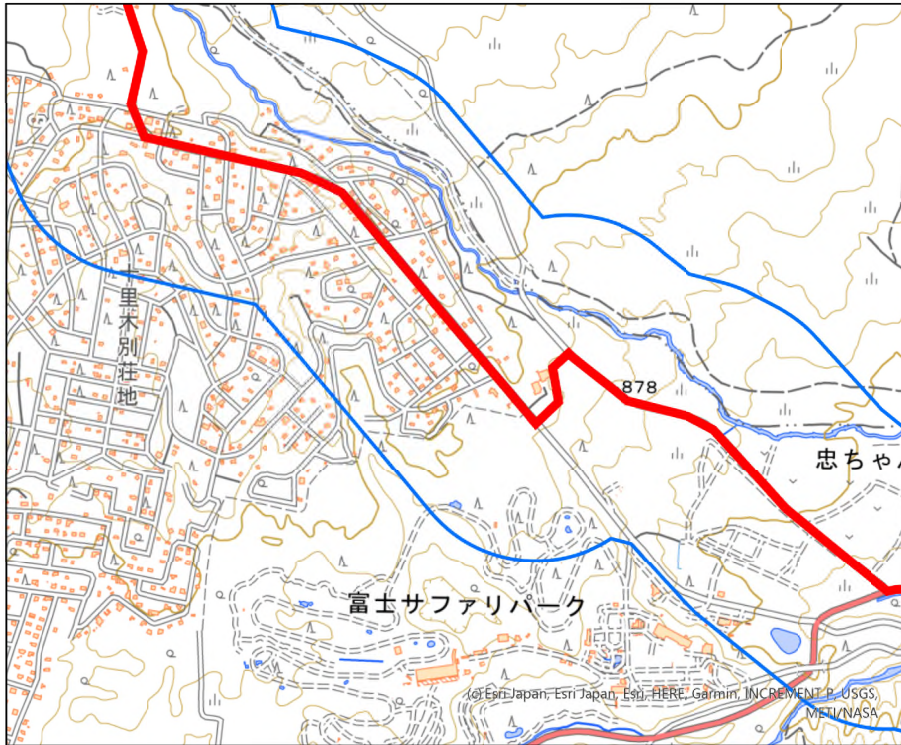


この地図は、縮尺2万5,000分の1の地形図相当の誤差を有しております。また、地図上に記載した区域を示す線はデータ作成上の誤差を含んでいます。そのため、区域の概略の位置を示す参考図として御利用ください。

国土地理院の地理院地図を利用

対象大会関係施設の区域 —
対象大会関係施設周辺地域 —

自転車競技男子ロードレース周辺地域図

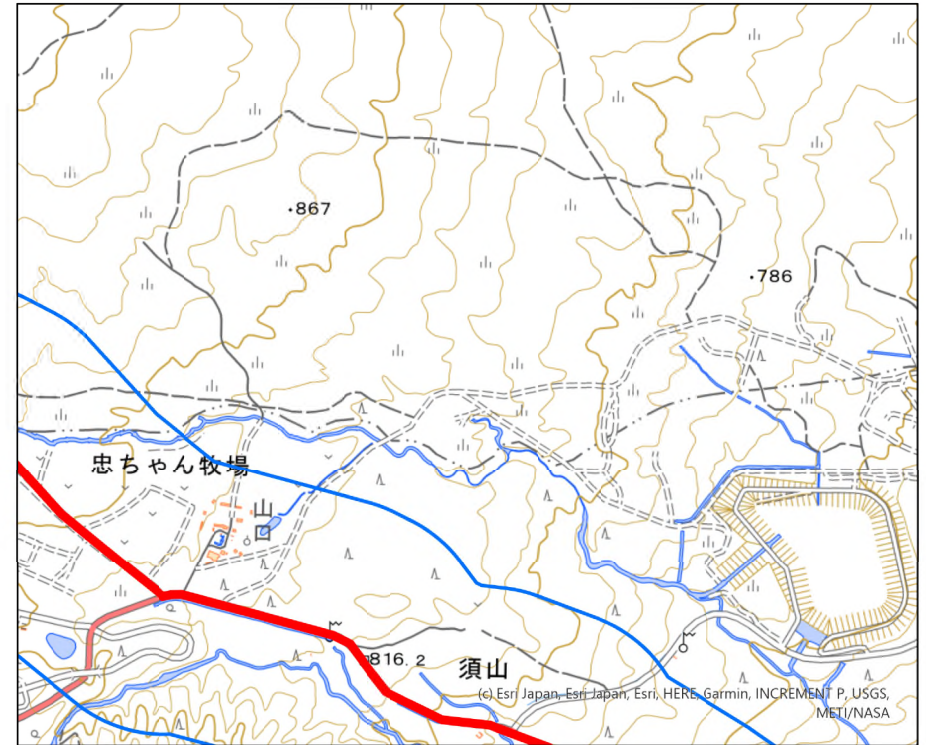


この地図は、縮尺2万5,000分の1の地形図相当の誤差を有しております。また、地図上に記載した区域を示す線はデータ作成上の誤差を含んでいます。そのため、区域の概略の位置を示す参考図として御利用ください。

国土地理院の地理院地図を利用

対象大会関係施設の区域 —
対象大会関係施設周辺地域 —

自転車競技男子ロードレース周辺地域図

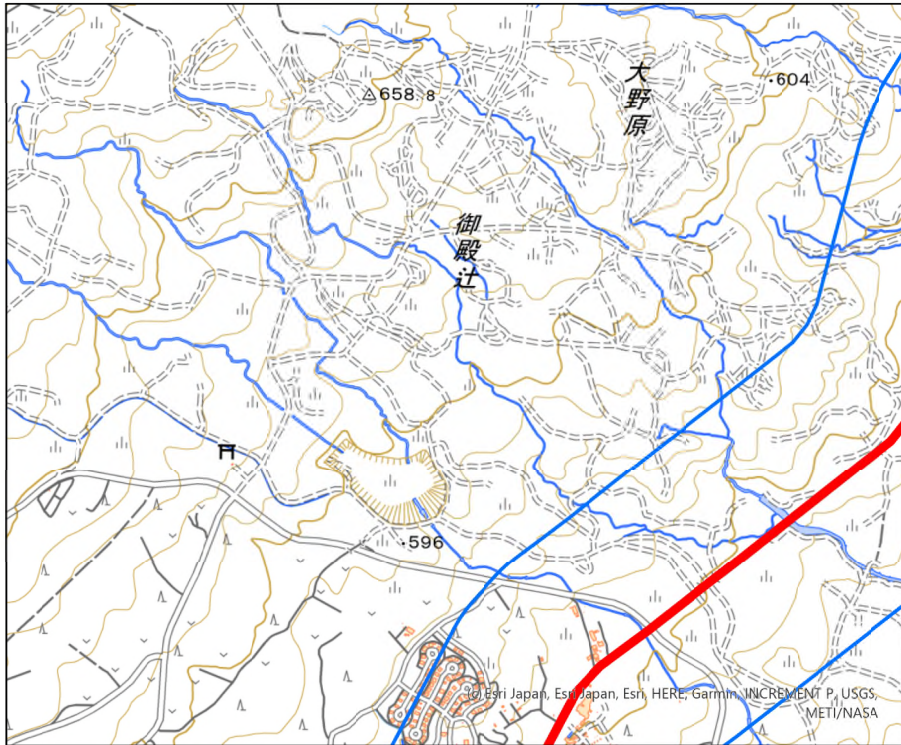


この地図は、縮尺2万5,000分の1の地形図相当の誤差を有しております。また、地図上に記載した区域を示す線はデータ作成上の誤差を含んでいます。そのため、区域の概略の位置を示す参考図として御利用ください。

国土地理院の地理院地図を利用

対象大会関係施設の区域 —
対象大会関係施設周辺地域 —

自転車競技男子ロードレース周辺地域図

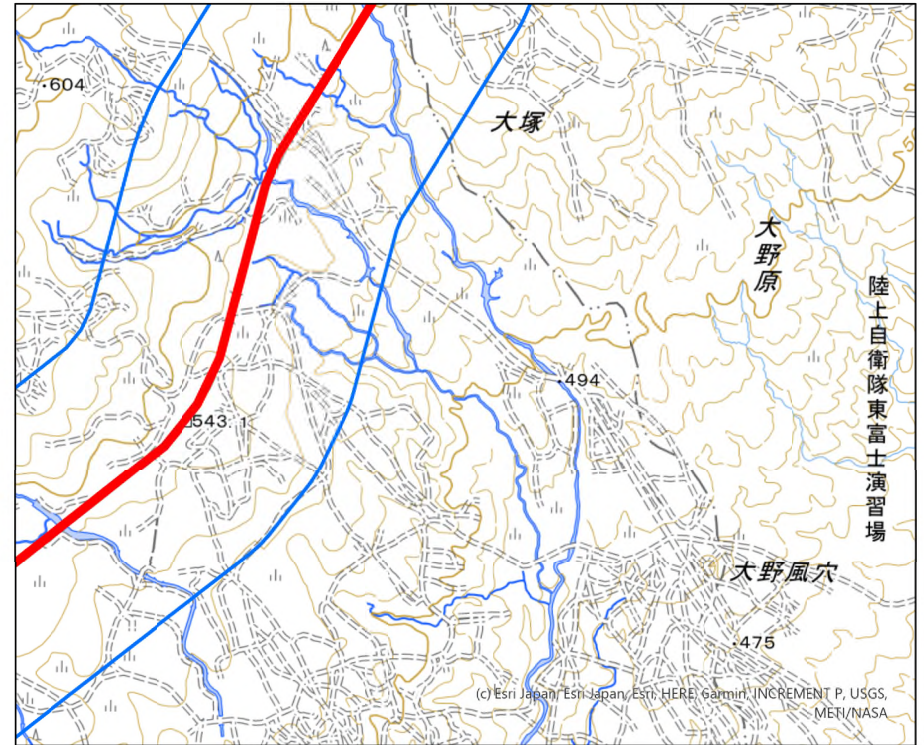


この地図は、縮尺2万5,000分の1の地形図相当の誤差を有しております。また、地図上に記載した区域を示す線はデータ作成上の誤差を含んでいます。そのため、区域の概略の位置を示す参考図として御利用ください。

国土地理院の地理院地図を利用

対象大会関係施設の区域 —
対象大会関係施設周辺地域 —

自転車競技男子ロードレース周辺地域図



この地図は、縮尺2万5,000分の1の地形図相当の誤差を有しております。また、地図上に記載した区域を示す線はデータ作成上の誤差を含んでいます。そのため、区域の概略の位置を示す参考図として御利用ください。

国土地理院の地理院地図を利用

対象大会関係施設の区域 —
対象大会関係施設周辺地域 —

自転車競技男子ロードレース周辺地域図

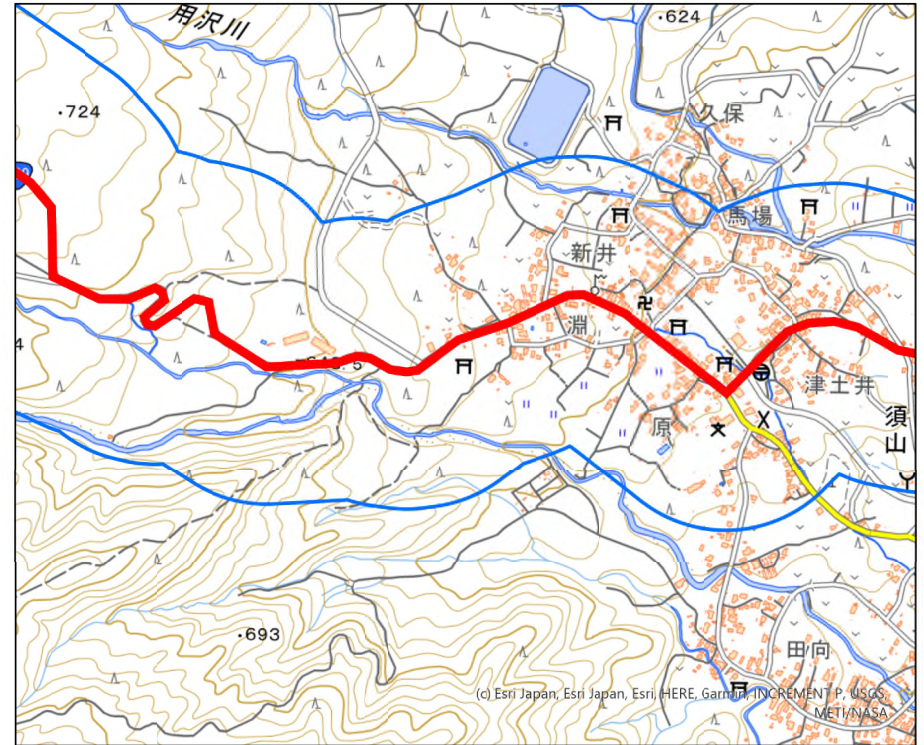


この地図は、縮尺 2 万 5,000 分の 1 の地形図相当の誤差を有しております。また、地図上に記載した区域を示す線はデータ作成上の誤差を含んでいます。そのため、区域の概略の位置を示す参考図として御利用ください。

国土地理院の地理院地図を利用

対象大会関係施設の区域 —
 対象大会関係施設周辺地域 —

自転車競技男子ロードレース周辺地域図

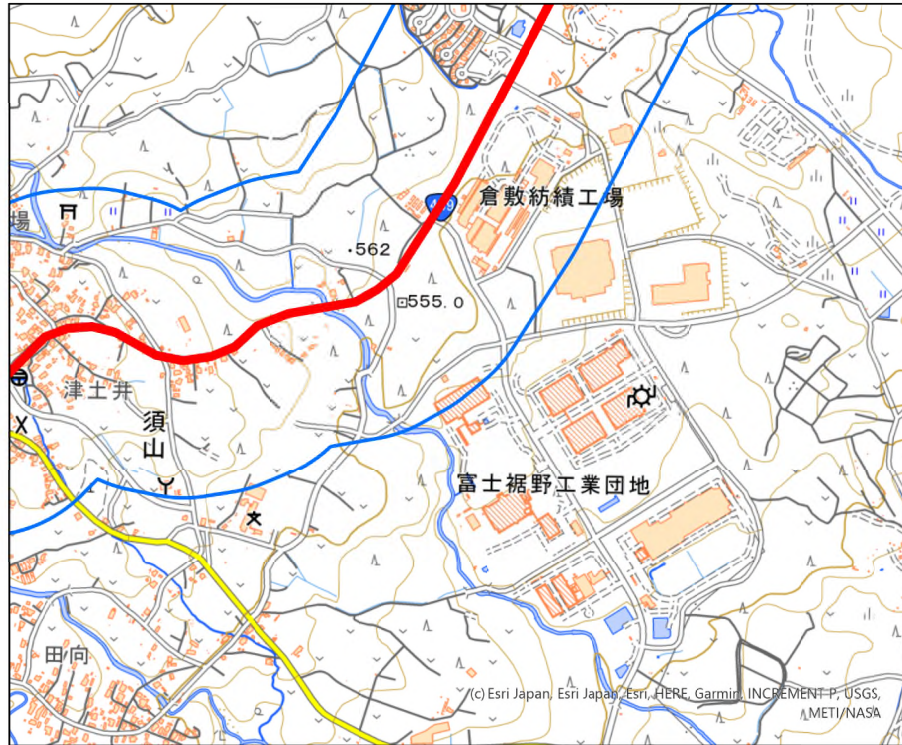


この地図は、縮尺 2 万 5,000 分の 1 の地形図相当の誤差を有しております。また、地図上に記載した区域を示す線はデータ作成上の誤差を含んでいます。そのため、区域の概略の位置を示す参考図として御利用ください。

国土地理院の地理院地図を利用


対象大会関係施設の区域 —
 対象大会関係施設周辺地域 —

自転車競技男子ロードレース周辺地域図



この地図は、縮尺2万5,000分の1の地形図相当の誤差を有しております。また、地図上に記載した区域を示す線はデータ作成上の誤差を含んでいます。そのため、区域の概略の位置を示す参考図として御利用ください。

国土地理院の地理院地図を利用

対象大会関係施設の区域 
対象大会関係施設周辺地域 