

# II 中学校生徒の調査結果

## → 1 実技に関する調査結果

### (1) 国公立別、地域の規模別

#### ● 男子

	生徒数	種目別平均										体力合計点	総合評価 (段階別)					割合の差 (A+B)-(D+E)
		握力 (kg)	上体起こし (回)	長座体前屈 (cm)	反復横とび (点)	持久走 1500m (秒)	20m シャトルラン (回)	50m走 (秒)	立ち幅とび (cm)	ハンドボール投げ (m)	A		B	C	D	E		
全国集計	491,471	28.64	26.85	43.43	51.87	400.03	83.13	8.02	195.02	20.35	41.56	7.5%	24.8%	37.0%	23.1%	7.6%	1.6	
国公立別	公立	462,196	28.65	26.96	43.50	51.91	398.98	83.53	8.02	195.03	20.40	41.69	7.6%	25.1%	37.1%	22.7%	7.4%	2.6
	国立	4,993	28.77	26.53	45.09	52.80	408.18	82.56	8.02	198.61	19.90	42.08	7.8%	25.9%	37.8%	22.5%	5.9%	5.3
	私立	24,282	28.33	24.83	41.65	50.91	421.25	74.61	8.05	194.12	19.38	38.79	4.4%	18.1%	36.0%	30.2%	11.3%	-18.9
地域の規模別	大都市	126,437	28.28	26.54	42.49	51.25	403.65	81.84	8.05	193.32	20.22	40.64	6.1%	22.8%	37.3%	25.3%	8.5%	-5.0
	中核市	87,720	28.56	26.94	43.80	52.07	398.59	83.32	8.02	195.76	20.44	41.81	7.9%	25.5%	36.8%	22.5%	7.3%	3.6
	その他の都市	230,494	28.72	26.96	43.77	52.04	398.54	83.68	8.01	195.42	20.32	41.84	8.0%	25.3%	37.0%	22.5%	7.3%	3.5
	町村	39,269	29.25	27.06	43.78	52.40	400.34	83.79	7.99	196.25	20.56	42.24	8.3%	26.6%	36.9%	21.4%	6.8%	6.7
	へき地	7,551	29.95	26.54	42.51	51.96	404.71	81.19	8.09	196.48	21.13	41.62	7.2%	26.3%	36.2%	22.4%	7.9%	3.3

#### ● 女子

	生徒数	種目別平均										体力合計点	総合評価 (段階別)					割合の差 (A+B)-(D+E)
		握力 (kg)	上体起こし (回)	長座体前屈 (cm)	反復横とび (点)	持久走 1000m (秒)	20m シャトルラン (回)	50m走 (秒)	立ち幅とび (cm)	ハンドボール投げ (m)	A		B	C	D	E		
全国集計	471,704	23.74	23.58	46.29	47.25	290.55	57.98	8.81	169.71	12.87	50.03	30.8%	32.2%	25.1%	10.0%	2.0%	51.1	
国公立別	公立	441,023	23.79	23.69	46.32	47.28	289.82	58.31	8.81	169.90	12.96	50.22	31.4%	32.3%	24.7%	9.7%	1.9%	52.2
	国立	4,982	23.60	22.93	48.33	47.80	294.71	56.09	8.82	171.55	11.92	49.84	29.6%	33.5%	25.9%	9.5%	1.5%	52.1
	私立	25,699	22.97	21.71	45.32	46.66	304.88	51.75	8.91	165.97	11.52	46.52	19.5%	30.1%	31.7%	15.8%	2.9%	31.0
地域の規模別	大都市	121,926	23.42	23.32	45.66	46.71	293.12	56.78	8.85	167.88	12.56	48.94	26.9%	32.3%	27.2%	11.4%	2.2%	45.6
	中核市	83,909	23.69	23.58	46.65	47.36	289.29	57.89	8.82	170.10	12.82	50.17	31.4%	32.0%	24.9%	9.8%	1.9%	51.7
	その他の都市	221,215	23.86	23.75	46.57	47.44	289.41	58.61	8.79	170.40	12.97	50.47	32.4%	32.2%	24.2%	9.4%	1.8%	53.2
	町村	37,287	24.10	23.48	46.04	47.61	291.80	58.41	8.80	170.67	13.22	50.60	32.8%	32.2%	24.1%	9.0%	1.8%	54.1
	へき地	7,367	24.19	23.07	45.17	47.48	293.02	56.52	8.90	169.59	13.77	50.16	30.5%	34.6%	23.2%	9.4%	2.3%	53.4

### (2) 各種目の平均値と体力合計点の経年変化

#### ● 男子

	握力 (kg)	上体起こし (回)	長座体前屈 (cm)	反復横とび (点)	持久走 1500m (秒)	20m シャトルラン (回)	50m走 (秒)	立ち幅とび (cm)	ハンドボール投げ (m)	体力合計点 (点)
令和元年度	28.64	26.85	43.43	51.87	400.03	83.13	8.02	195.02	20.35	41.56
平成30年度	28.83	27.25	43.35	52.20	393.72	85.65	7.99	195.59	20.49	42.18
平成29年度	28.88	27.33	43.10	51.84	392.30	85.54	8.00	194.55	20.51	41.96
平成28年度	28.90	27.36	42.97	51.90	392.59	85.90	8.03	194.66	20.54	42.00
平成27年度	28.91	27.35	43.04	51.63	393.42	85.28	8.01	194.11	20.61	41.80
平成26年度	29.00	27.36	42.87	51.31	393.74	85.02	8.03	193.44	20.81	41.63
平成25年度	29.21	27.50	43.05	51.08	394.63	84.72	8.04	193.72	20.96	41.69
平成24年度	29.57	27.43	43.18	51.48	392.58	85.77	8.02	195.33	21.15	42.11
平成22年度	29.70	26.87	42.97	51.01	397.36	84.15	8.05	195.31	21.18	41.54
平成21年度	29.82	26.67	42.89	50.48	396.81	83.13	8.05	194.65	21.25	41.30
平成20年度	30.05	26.70	43.01	50.49	396.50	83.36	8.06	195.30	21.27	41.42

#### ● 女子

	握力 (kg)	上体起こし (回)	長座体前屈 (cm)	反復横とび (点)	持久走 1000m (秒)	20m シャトルラン (回)	50m走 (秒)	立ち幅とび (cm)	ハンドボール投げ (m)	体力合計点 (点)
令和元年度	23.74	23.58	46.29	47.25	290.55	57.98	8.81	169.71	12.87	50.03
平成30年度	23.83	23.77	46.19	47.34	287.53	59.55	8.78	170.06	12.90	50.43
平成29年度	23.78	23.62	45.85	46.75	288.06	58.79	8.81	168.40	12.88	49.80
平成28年度	23.72	23.37	45.47	46.59	289.34	58.50	8.83	168.16	12.78	49.41
平成27年度	23.65	23.18	45.55	46.10	290.60	57.79	8.84	167.23	12.77	48.96
平成26年度	23.68	22.99	45.25	45.64	291.18	57.50	8.87	166.47	12.81	48.55
平成25年度	23.74	22.96	45.15	45.27	293.23	57.00	8.88	166.10	12.90	48.31
平成24年度	23.95	22.77	45.08	45.49	292.88	57.64	8.87	167.08	13.04	48.62
平成22年度	23.86	22.25	44.66	44.99	295.67	56.19	8.90	166.47	13.20	47.99
平成21年度	23.96	22.04	44.42	44.57	294.52	56.22	8.90	165.97	13.37	47.87
平成20年度	24.22	22.21	44.56	44.57	293.15	56.30	8.89	166.59	13.51	48.29

※最高値はピンク、最低値はブルーで網掛けしている。  
 ※持久走、50m走は、値が小さいほど記録がすぐれている。

## → 2 体格の状況

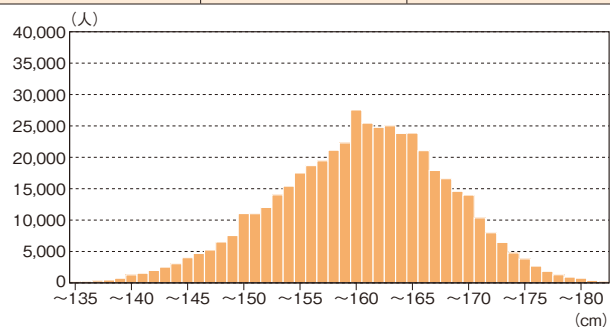
### ● 国公立別、地域の規模別

	男子						女子						
	生徒数	体格平均		肥満傾向児・痩身傾向児の出現率			生徒数	体格平均		肥満傾向児・痩身傾向児の出現率			
		身長 (cm)	体重 (kg)	肥満	普通	痩身		身長 (cm)	体重 (kg)	肥満	普通	痩身	
全国集計	491,471	160.05	48.89	8.7%	88.5%	2.8%	471,704	154.89	46.79	6.6%	89.6%	3.8%	
国公立別	公立	462,196	160.00	48.84	8.6%	88.6%	2.7%	441,023	154.86	46.82	6.7%	89.5%	3.8%
	国立	4,993	161.02	49.17	7.1%	89.5%	3.4%	4,982	155.45	46.20	4.3%	91.6%	4.2%
	私立	24,282	160.92	49.88	10.1%	86.5%	3.4%	25,699	155.23	46.43	5.0%	90.7%	4.2%
地域の規模別	大都市	126,437	160.40	48.79	7.9%	88.7%	3.4%	121,926	155.21	46.47	5.5%	90.2%	4.4%
	中核市	87,720	159.95	48.76	8.4%	88.9%	2.7%	83,909	154.81	46.71	6.5%	89.8%	3.7%
	その他の都市	230,494	159.92	48.86	8.8%	88.5%	2.7%	221,215	154.79	46.86	6.8%	89.5%	3.7%
	町村	39,269	159.92	49.31	9.7%	88.2%	2.1%	37,287	154.64	47.30	8.2%	88.6%	3.2%
	へき地	7,551	160.39	50.95	13.2%	85.3%	1.5%	7,367	154.71	48.33	11.1%	86.4%	2.5%

### 身長

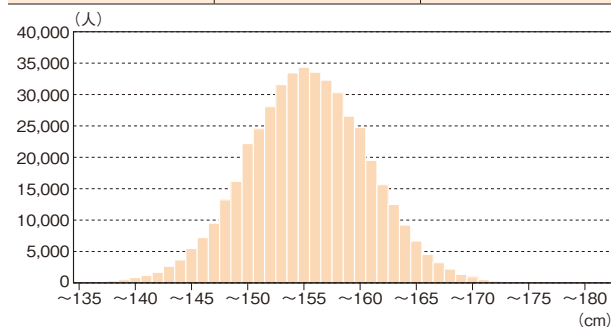
#### ● 男子

生徒数	平均値	標準偏差
479,156人	160.05cm	7.66



#### ● 女子

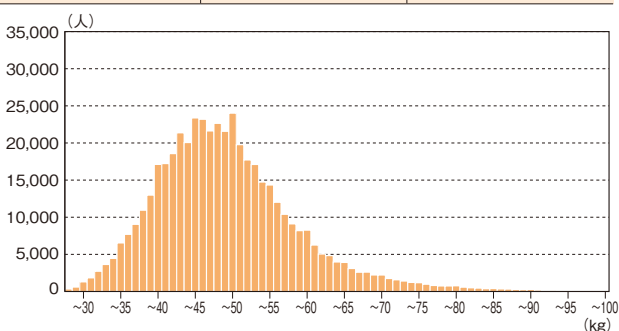
生徒数	平均値	標準偏差
461,186人	154.89cm	5.40



### 体重

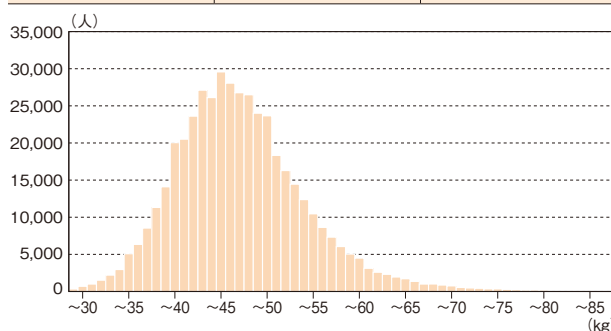
#### ● 男子

生徒数	平均値	標準偏差
477,143人	48.89kg	9.72

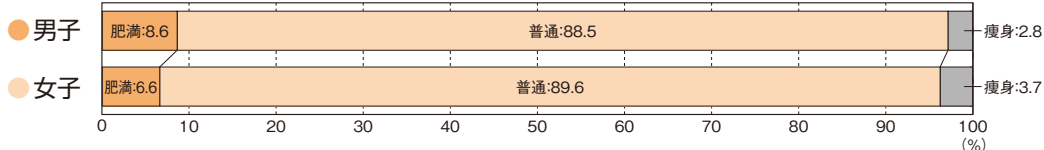


#### ● 女子

生徒数	平均値	標準偏差
453,929人	46.79kg	7.26

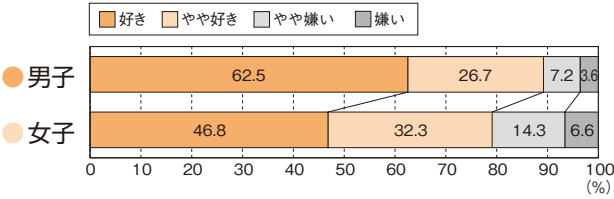


### 肥満傾向児・痩身傾向児の出現率

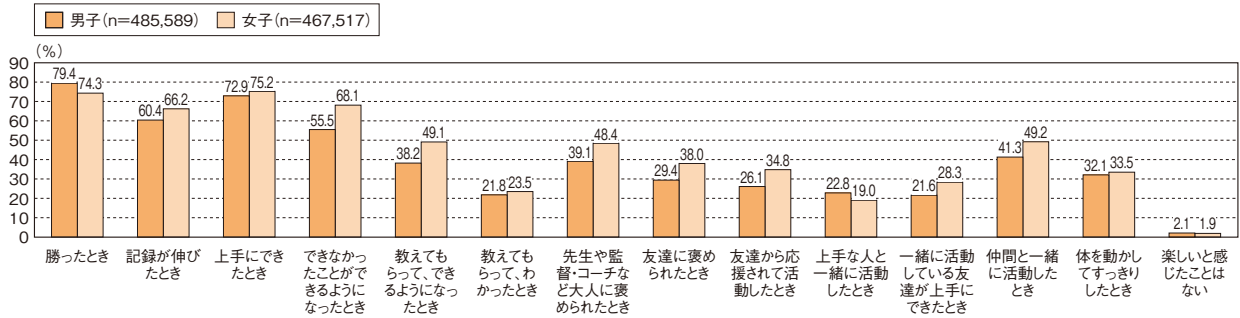


### → 3 生徒質問紙の集計結果

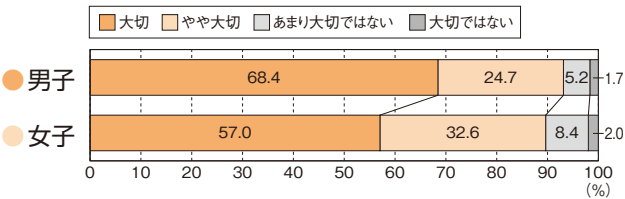
質問1 運動(体を動かす遊びを含む)やスポーツをすることは好きですか。



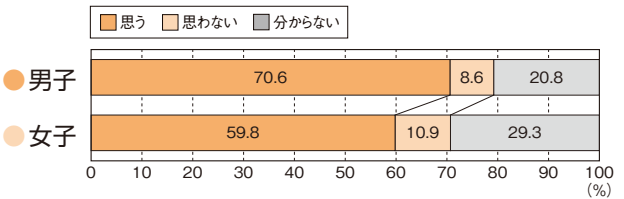
質問2 運動やスポーツを行って楽しいと感じたのは、どのようなときですか。当てはまるものを全て選んでください。



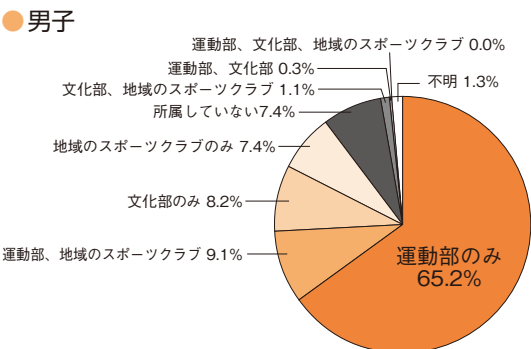
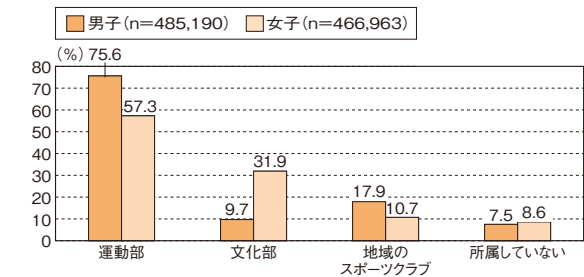
質問3 あなたにとって運動(体を動かす遊びを含む)やスポーツは大切なものですか。



質問4 中学校を卒業した後、自主的に運動(体を動かす遊びを含む)やスポーツをする時間を持ちたいと思いますか。



質問5 学校の部活動や地域のスポーツクラブに所属していますか。当てはまるものを全て選んでください。



質問5 の複数回答の内訳

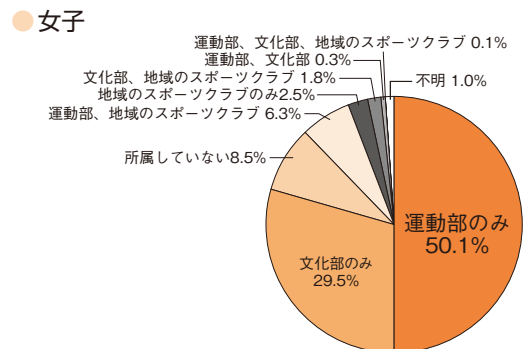
※複数回答のため、各選択肢の回答内訳には、下記のような組み合わせが存在する。

例：①運動部と回答した場合

「運動部のみ」「運動部+地域のスポーツクラブ」「運動部+文化部」「運動部+文化部+地域のスポーツクラブ」

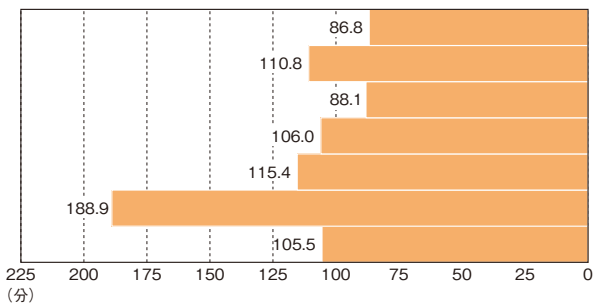
②文化部と回答した場合

「文化部のみ」「文化部+運動部」「文化部+地域のスポーツクラブ」「文化部+運動部+地域のスポーツクラブ」

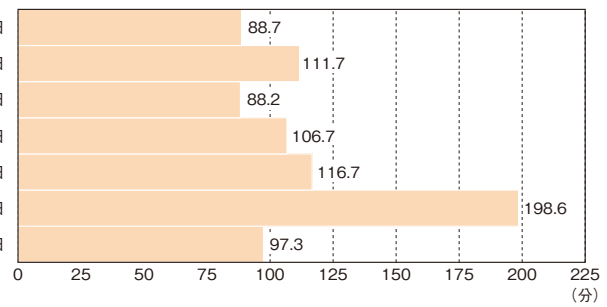


**質問5-2** **質問5** で、「運動部」と答えた人は、部活動で1日およそどのくらいの時間、運動していますか。それぞれの曜日の欄に、ふだんの1週間についての時間を記入してください。

● 男子

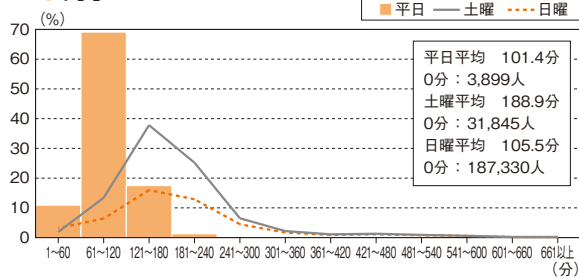


● 女子

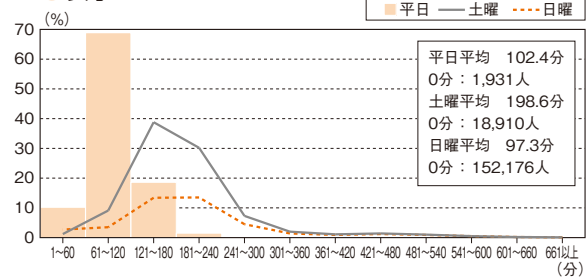


● 運動部に所属している場合、そのうちの部活動が占める時間の平日（月～金曜日）の平均と土曜日・日曜日の運動時間の分布

● 男子

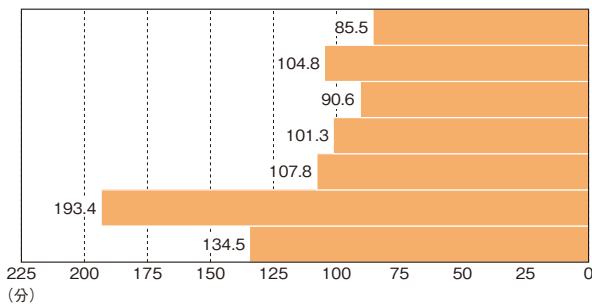


● 女子

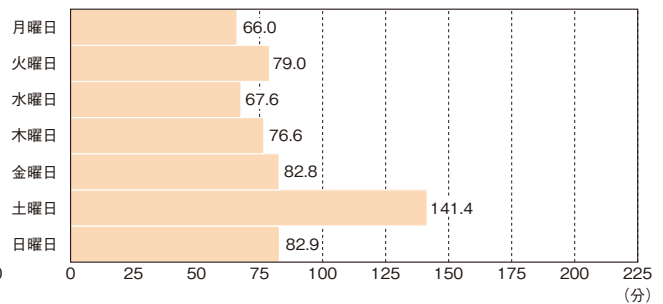


**質問6** ふだんの1週間について聞きます。学校の保健体育の授業以外で、運動（体を動かす遊びを含む）やスポーツを合計で1日およそどのくらいの時間していますか。（**質問5-2** で時間を書いた人は、その時間を含めて記入してください）

● 男子

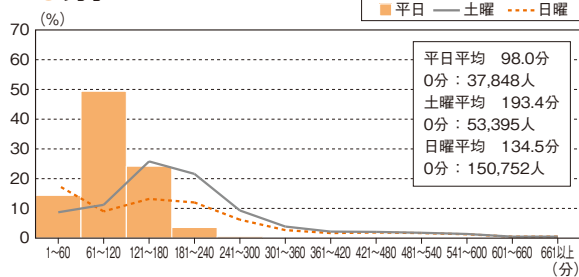


● 女子

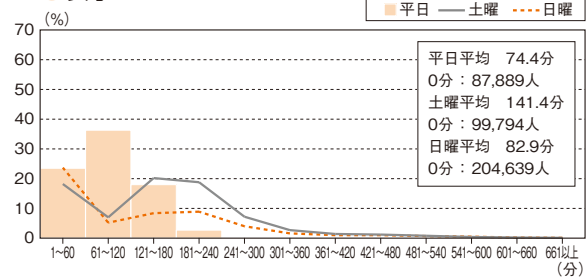


● 平日（月～金曜日）の平均と土曜日・日曜日の運動時間の分布

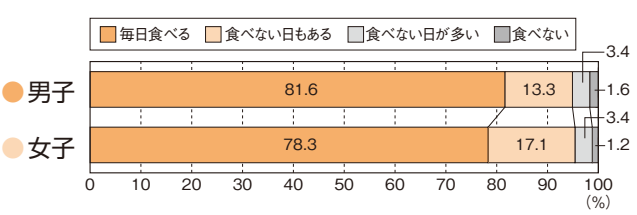
● 男子



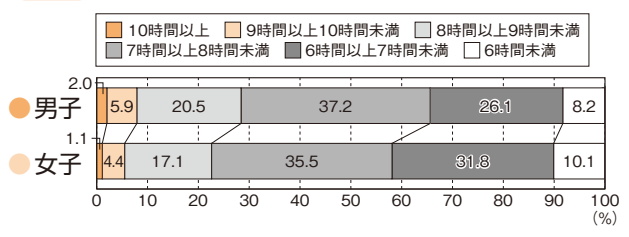
● 女子



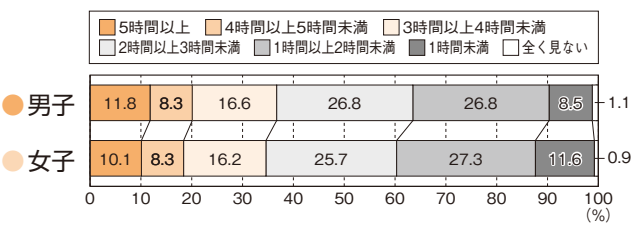
**質問7** 朝食は毎日食べますか。(学校が休みの日も含める)



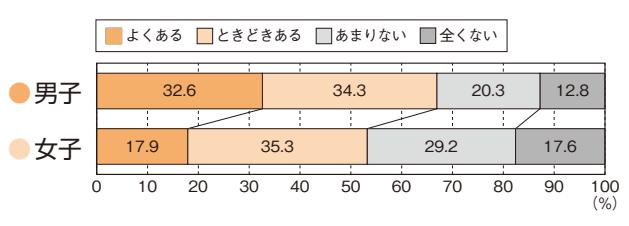
**質問8** 毎日どのくらい寝ていますか。



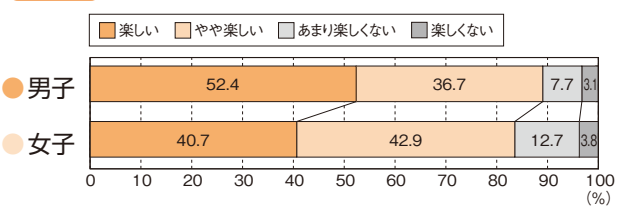
**質問9** 平日(月～金曜日)について聞きます。学校以外で、1日にどのくらいの時間、テレビやDVD、ゲーム機、スマートフォン、パソコンなどの画面を見ていますか。



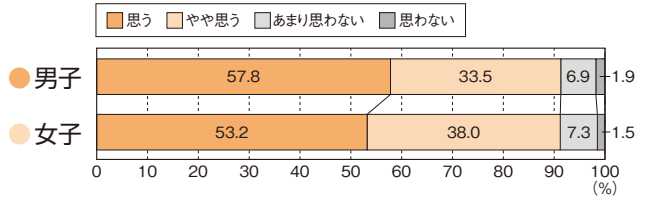
**質問10** 放課後や学校が休みの日に、運動部活動や地域のスポーツクラブ以外で、運動(体を動かす遊びを含む)やスポーツをすることがありますか。



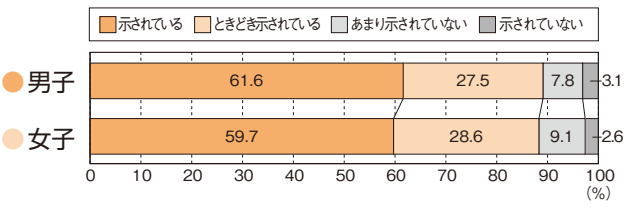
**質問11** 保健体育の授業は楽しいですか。



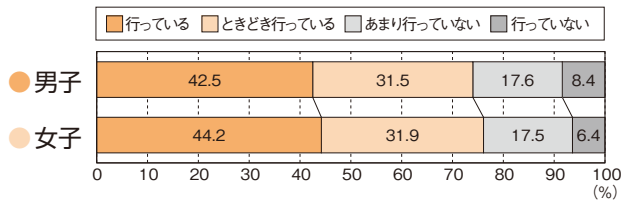
**質問12** 保健体育の授業では、十分に体を動かしていると思いますか。(保健領域を除く)



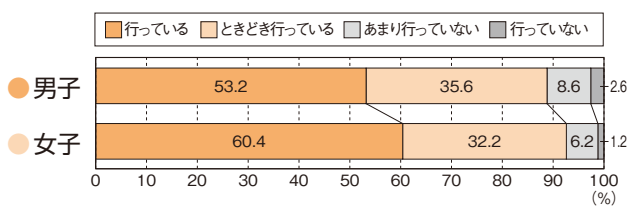
**質問13** 保健体育の授業では、授業の始めに授業の目標(目当て・ねらい)が示されていますか。



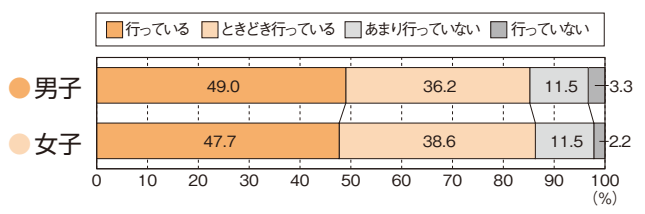
**質問14** 保健体育の授業では、授業の最後に今日学んだ内容を振り返る活動を行っていますか。



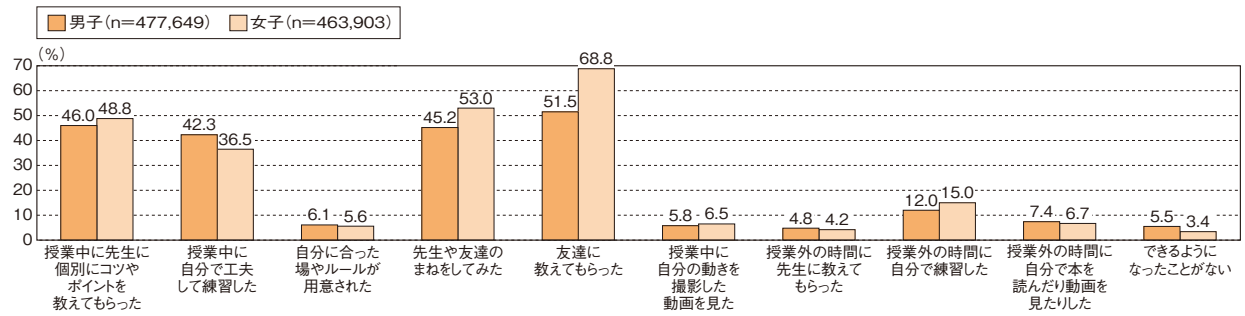
**質問15** 保健体育の授業では、友達と助け合ったり、役割を果たすような活動を行っていますか。



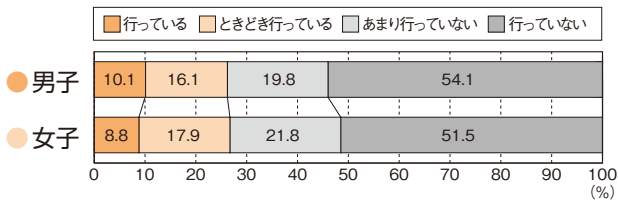
**質問16** 保健体育の授業では、友達同士やチームの中で話し合う活動を行っていますか。



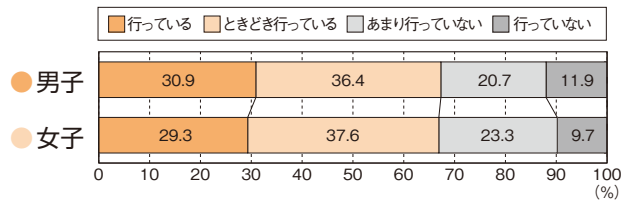
**質問17** これまでの保健体育の授業で「できなかったことができるようになった」きっかけ、理由はどのようなものがありましたか。当てはまるものを全て選んでください。



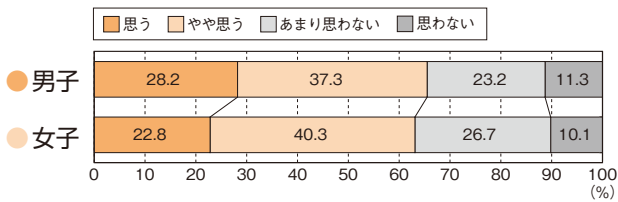
**質問18** 保健体育の授業で、ビデオ・デジタルカメラ、タブレット端末などを用いて、自分や友達の動きを撮影して活用する活動を行っていますか。



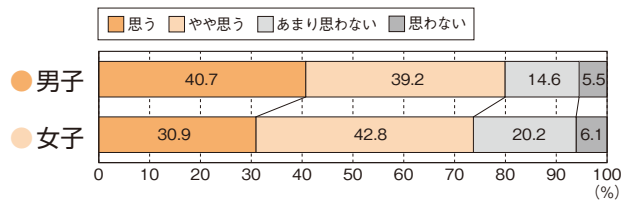
**質問19** 保健体育の授業で、自分に合った練習や場を自分なりに選んで活動することをしていますか。



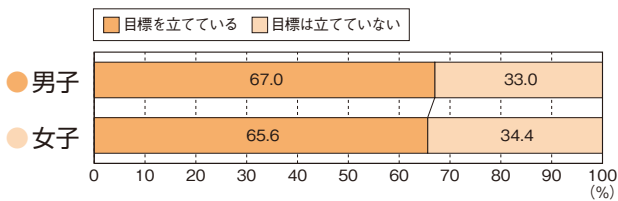
**質問20** 保健体育の授業で学んだことを、授業以外の時にも行ってみようと思いますか。



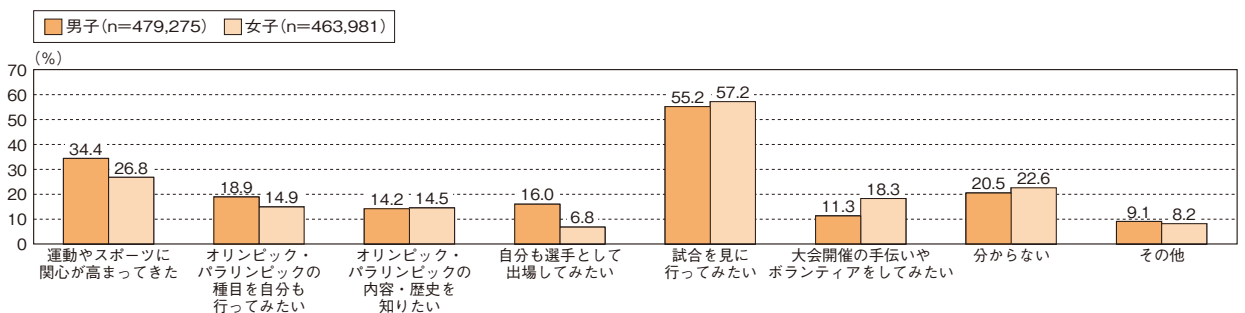
**質問21** 保健体育の授業で学習している内容は、あなたの将来に役に立つと思いますか。



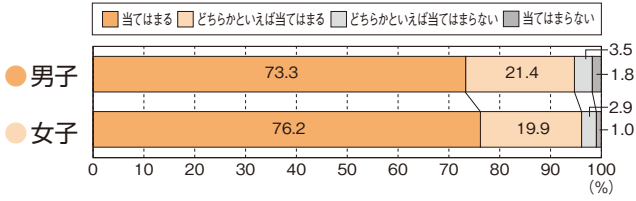
**質問22** 体力テストの結果などを基に体力の向上について、自分なりの目標を立てていますか。



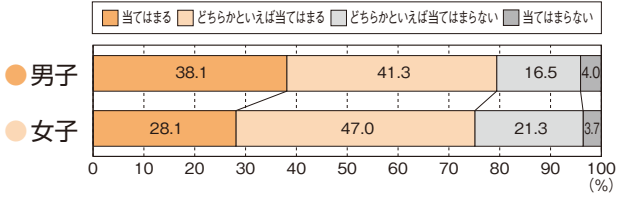
**質問23** オリンピック・パラリンピックが2020年に日本でされますが、あなたの今の気持ちに当てはまるものを全て選んでください。



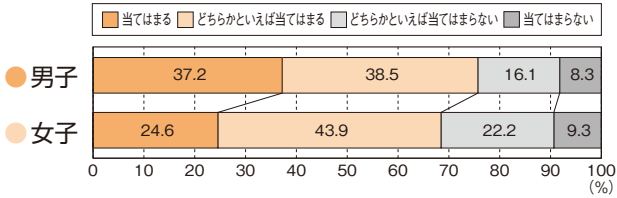
質問24 「ものごとを最後までやり遂げてうれしかったことがある」は、あなたにどれくらい当てはまりますか。



質問25 「難しいことでも、失敗を恐れないで挑戦している」は、あなたにどれくらい当てはまりますか。



質問26 「自分には、よいところがあると思う」は、あなたにどれくらい当てはまりますか。



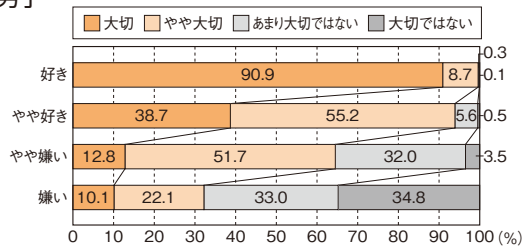
## → 4 クロス集計

### → 4-1 質問1 「運動やスポーツが好き」×質問

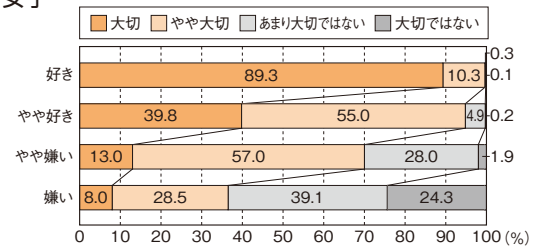


#### 質問1 「運動やスポーツが好き」 × 質問3 「運動やスポーツが大切」

● 男子

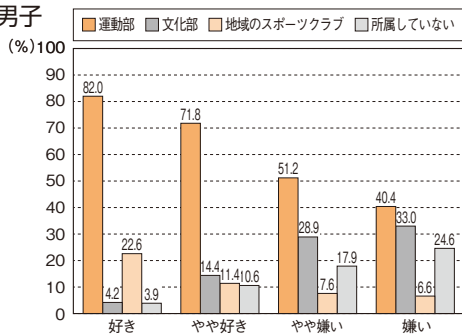


● 女子

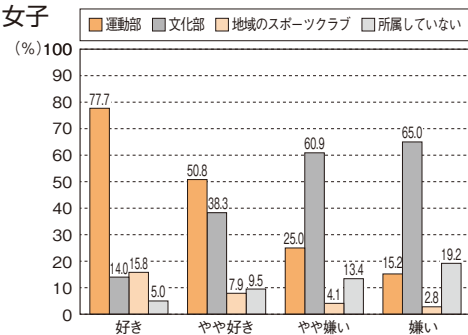


#### 質問1 「運動やスポーツが好き」 × 質問5 「運動部やスポーツクラブに所属」 ※複数回答

● 男子

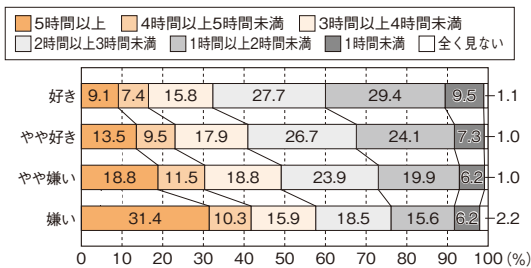


● 女子

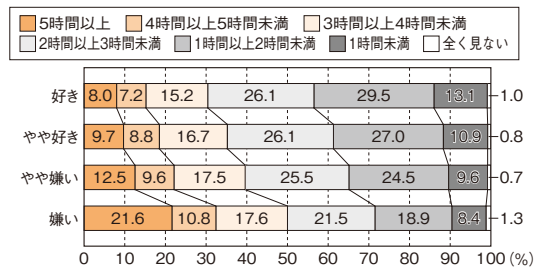


#### 質問1 「運動やスポーツが好き」 × 質問9 「画面を見ている時間」

● 男子

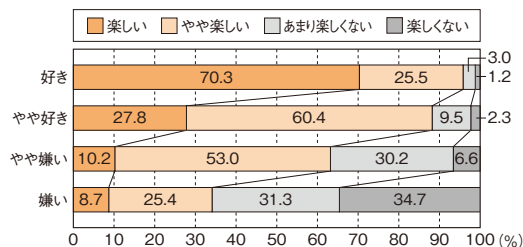


● 女子

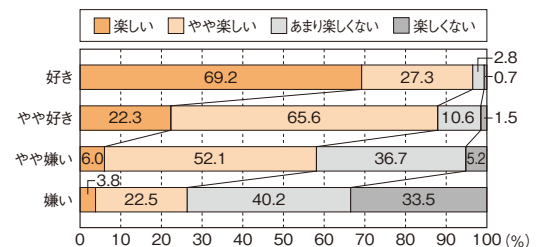


#### 質問1 「運動やスポーツが好き」 × 質問11 「保健体育の授業は楽しい」

● 男子



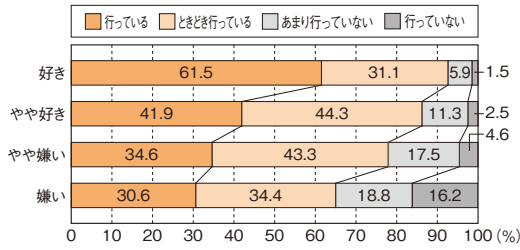
● 女子



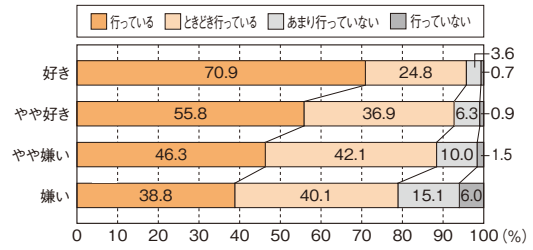


質問1 「運動やスポーツが好き」 × 質問15 「授業での助け合い、役割を果たす活動」

● 男子

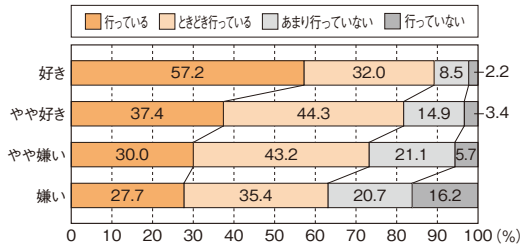


● 女子

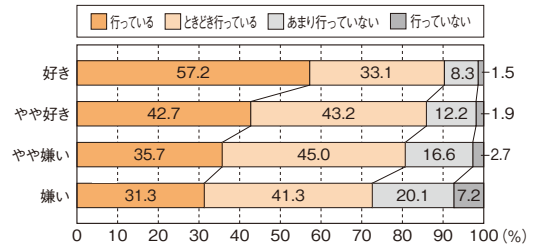


質問1 「運動やスポーツが好き」 × 質問16 「授業での話し合い」

● 男子

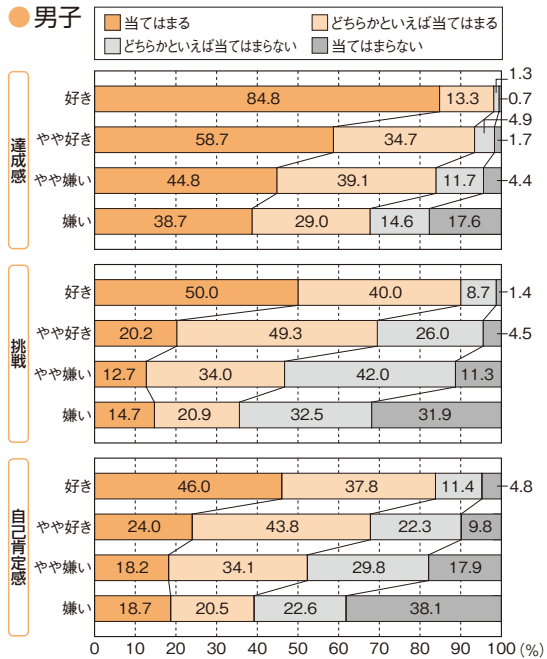


● 女子

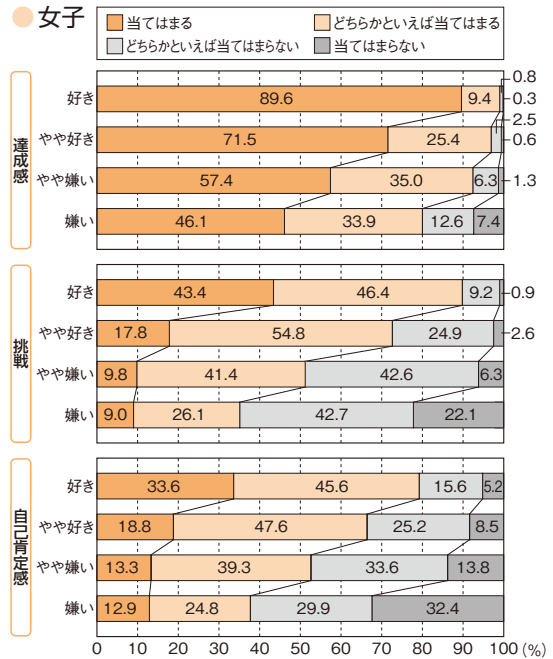


質問1 「運動やスポーツが好き」 × 質問24 「達成感」 質問25 「挑戦している」 質問26 「自己肯定感」

● 男子



● 女子

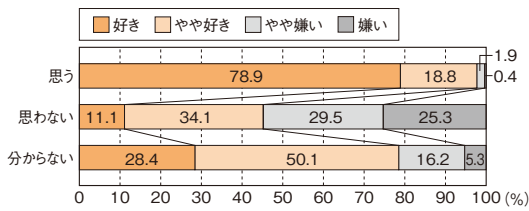


→ 4-2 質問4 「卒業後、自主的に運動やスポーツをしたいと思う」× 質問

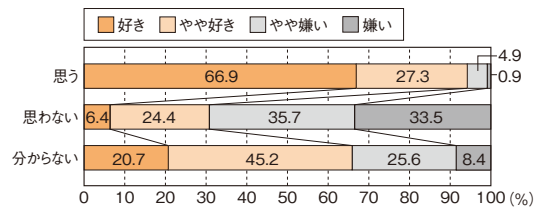


質問4 「卒業後、自主的に運動やスポーツをしたいと思う」× 質問1 「運動やスポーツが好き」

● 男子

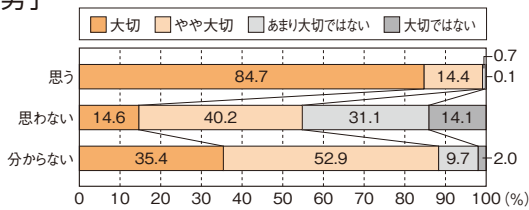


● 女子

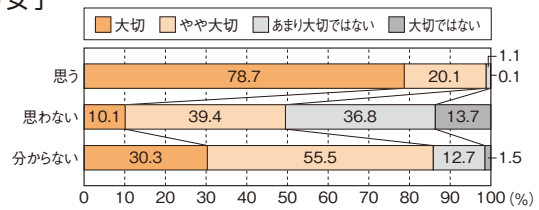


質問4 「卒業後、自主的に運動やスポーツをしたいと思う」× 質問3 「運動やスポーツが大切」

● 男子

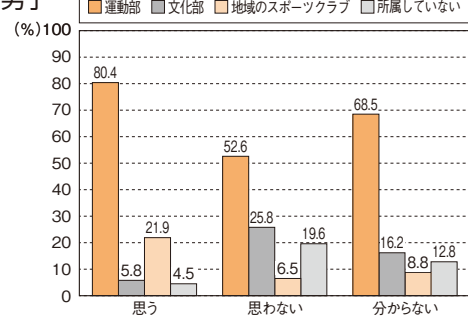


● 女子

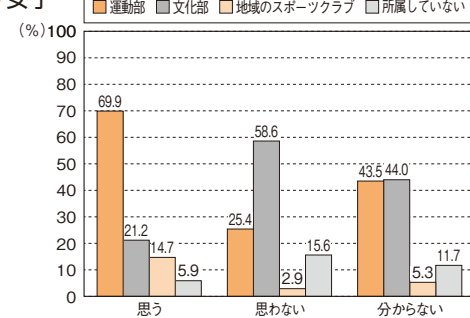


質問4 「卒業後、自主的に運動やスポーツをしたいと思う」× 質問5 「運動部やスポーツクラブに所属」※複数回答

● 男子

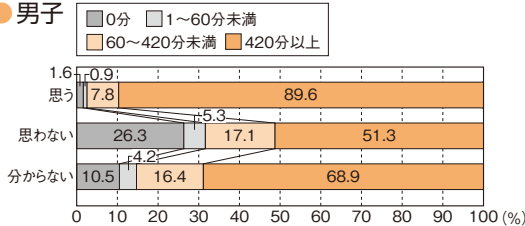


● 女子

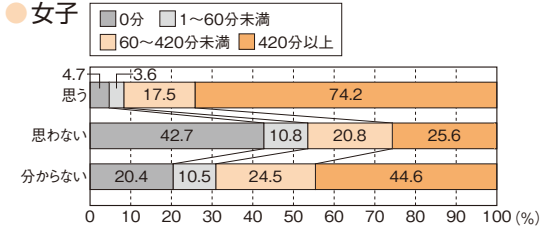


質問4 「卒業後、自主的に運動やスポーツをしたいと思う」× 質問6 「授業以外の1週間の運動時間」

● 男子

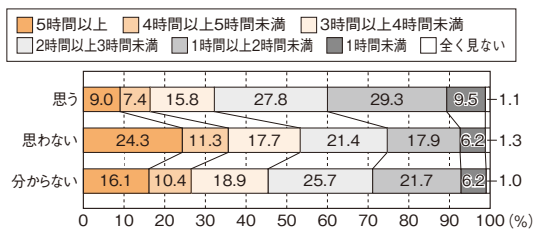


● 女子

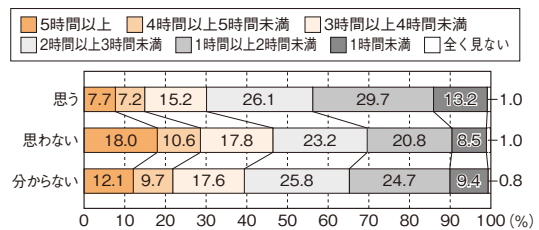


質問4 「卒業後、自主的に運動やスポーツをしたいと思う」× 質問9 「画面を見ている時間」

● 男子



● 女子

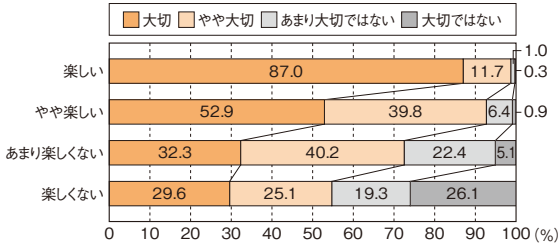


→ 4-3 質問11 「保健体育の授業は楽しい」× 質問

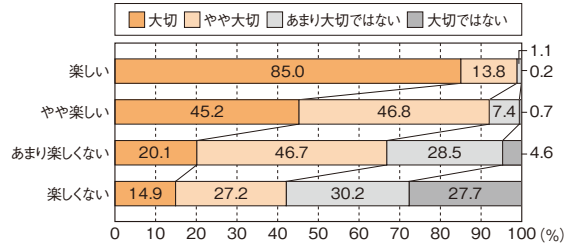


質問11 「保健体育の授業は楽しい」 × 質問3 「運動やスポーツが大切」

● 男子

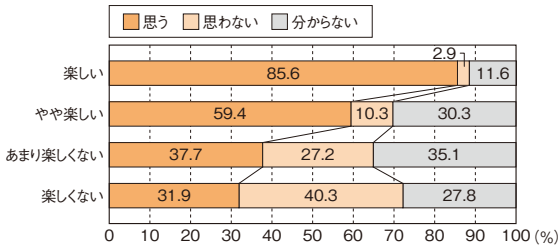


● 女子

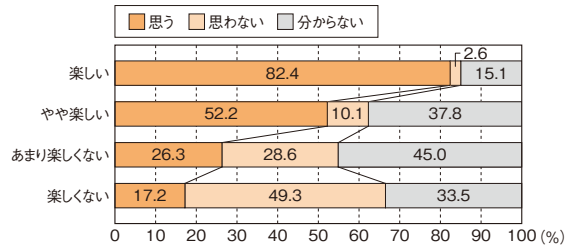


質問11 「保健体育の授業は楽しい」 × 質問4 「卒業後、自主的に運動やスポーツをしたいと思う」

● 男子

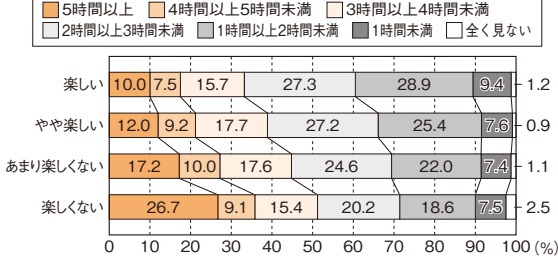


● 女子

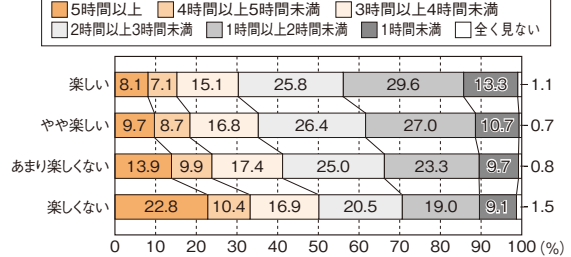


質問11 「保健体育の授業は楽しい」 × 質問9 「画面を見ている時間」

● 男子

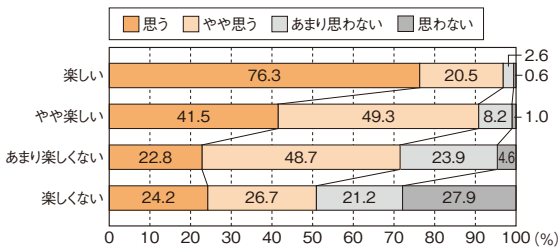


● 女子

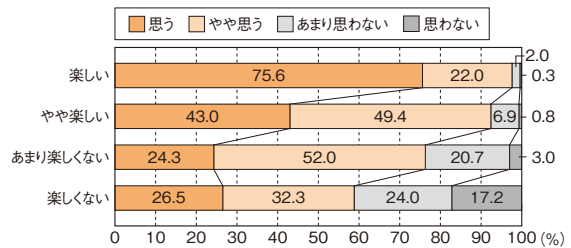


質問11 「保健体育の授業は楽しい」 × 質問12 「授業で十分体を動かしている」

● 男子

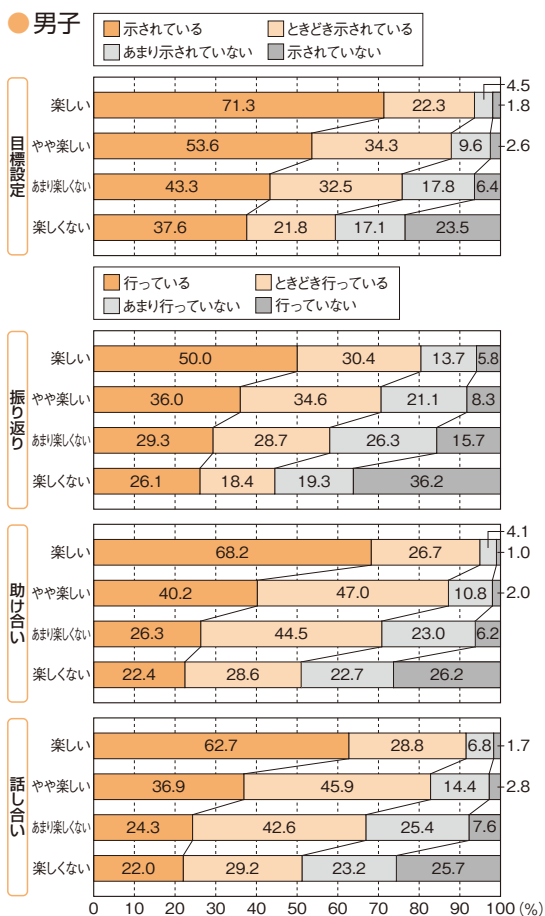


● 女子

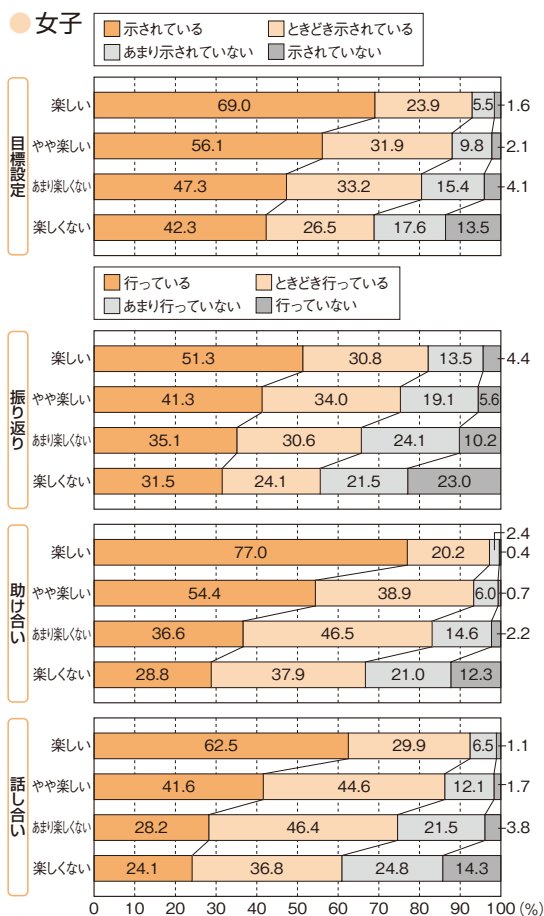


質問11 「保健体育の授業は楽しい」 × 質問13 「授業の目標設定」 質問14 「授業の振り返り」 質問15 「授業での助け合い、役割を果たす活動」 質問16 「授業での話し合い」

● 男子

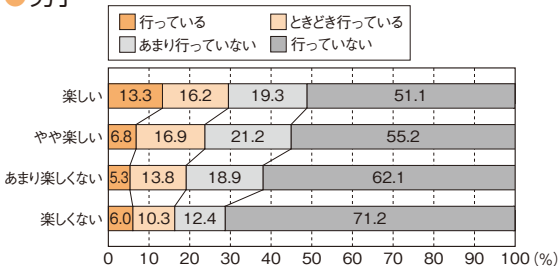


● 女子

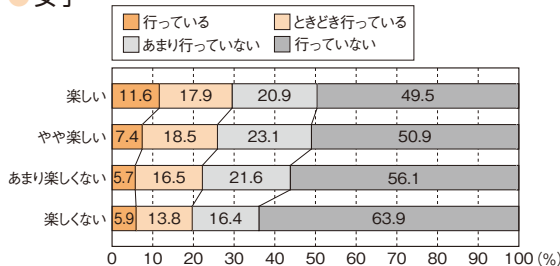


質問11 「保健体育の授業は楽しい」 × 質問18 「授業でのICTの活用」

● 男子

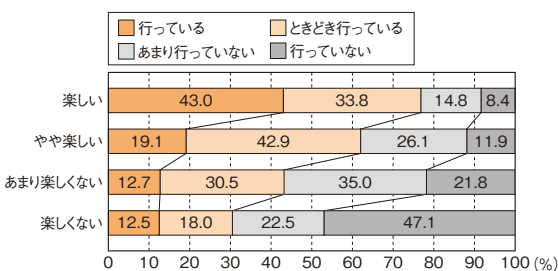


● 女子

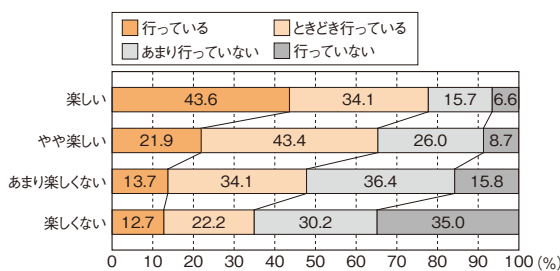


質問11 「保健体育の授業は楽しい」 × 質問19 「自分に合った練習や場の選択」

● 男子

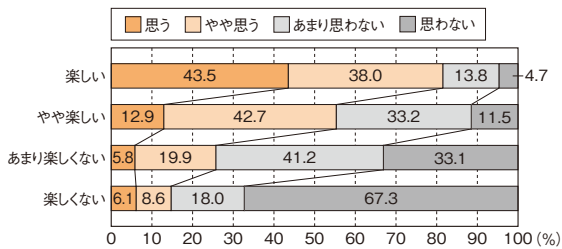


● 女子

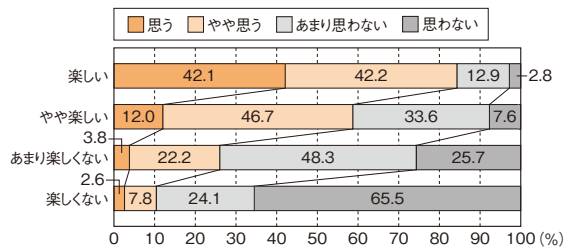


質問11 「保健体育の授業は楽しい」 × 質問20 「学んだことを授業以外でも行ってみたい」

● 男子

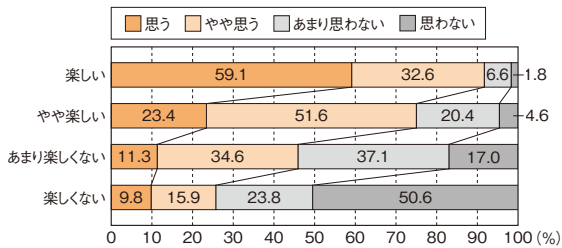


● 女子

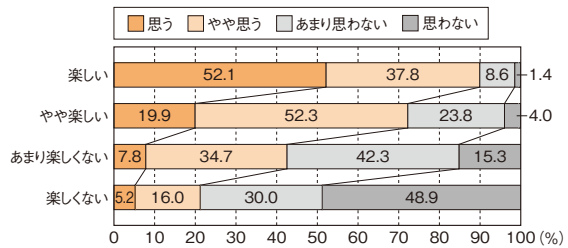


質問11 「保健体育の授業は楽しい」 × 質問21 「授業は将来役に立つ」

● 男子



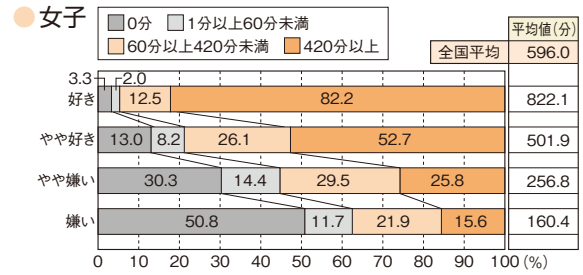
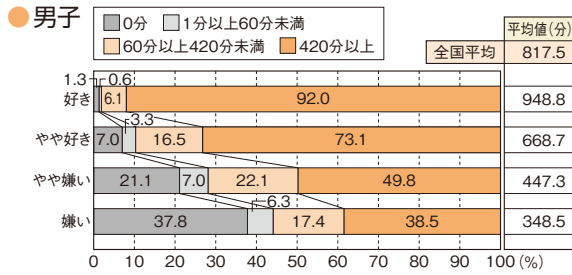
● 女子



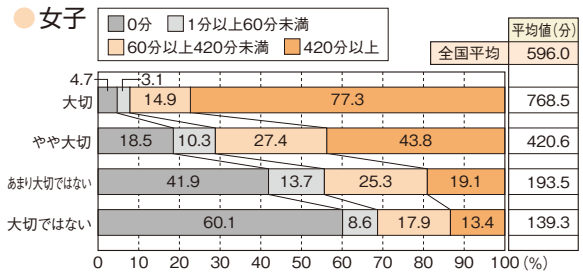
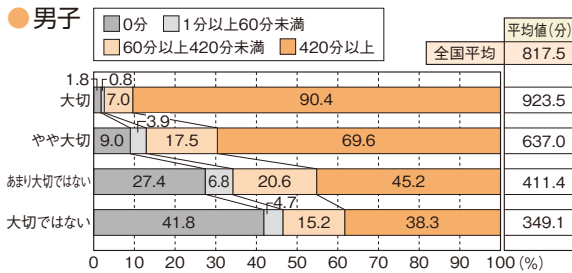
## → 4-4 質問×1週間の総運動時間



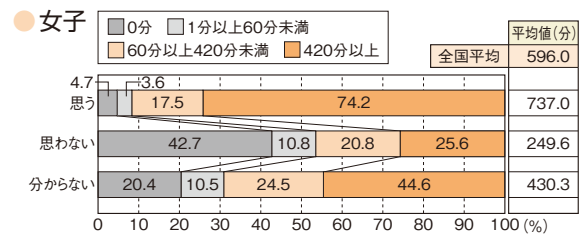
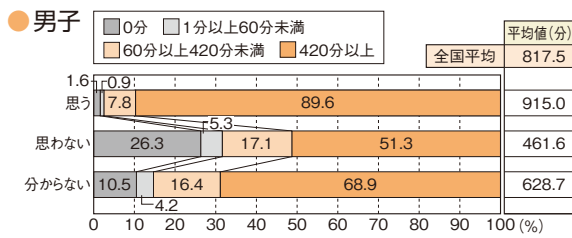
### 質問1 「運動やスポーツが好き」×1週間の総運動時間との関連



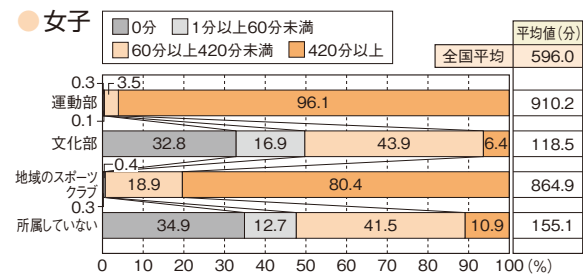
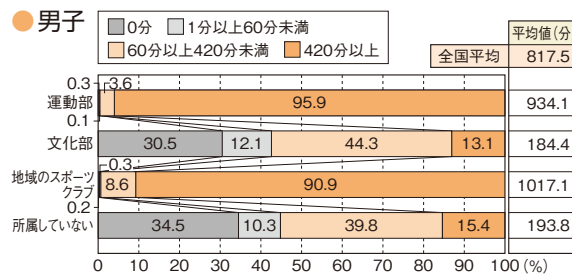
### 質問3 「運動やスポーツが大切」×1週間の総運動時間との関連



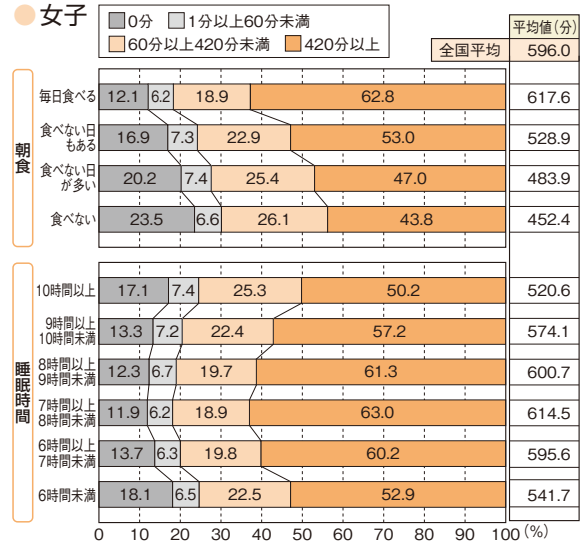
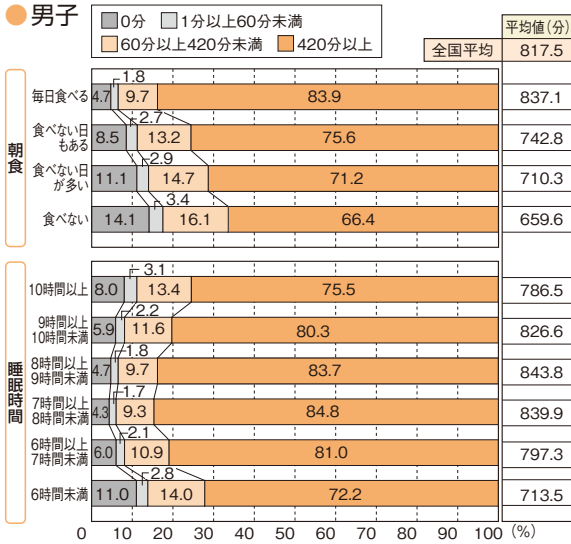
### 質問4 「卒業後、自主的に運動やスポーツをしたいと思う」×1週間の総運動時間との関連



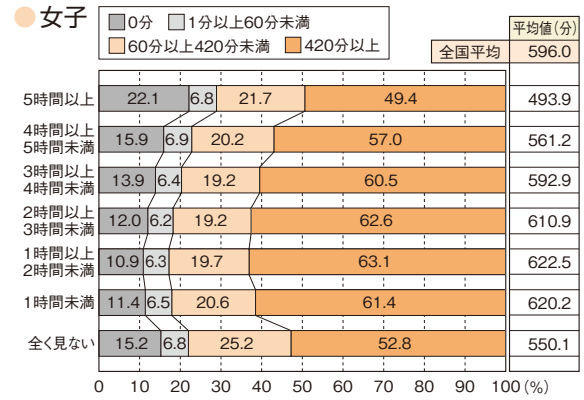
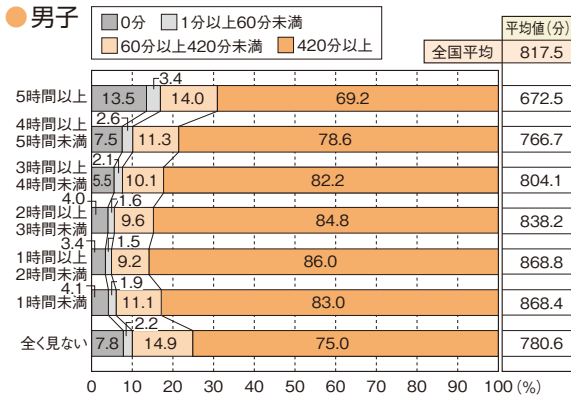
### 質問5 「運動部やスポーツクラブに所属」×1週間の総運動時間との関連



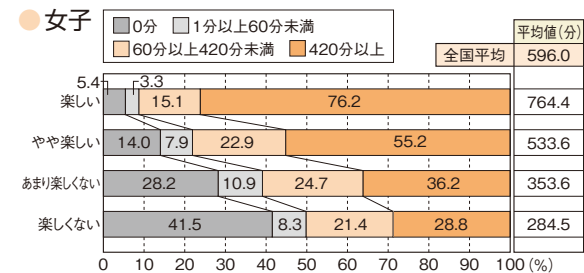
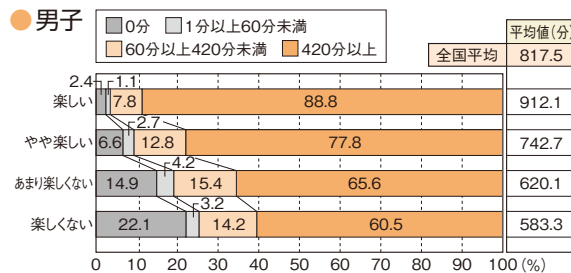
質問7 「朝食」 質問8 「睡眠時間」 × 1週間の総運動時間との関連



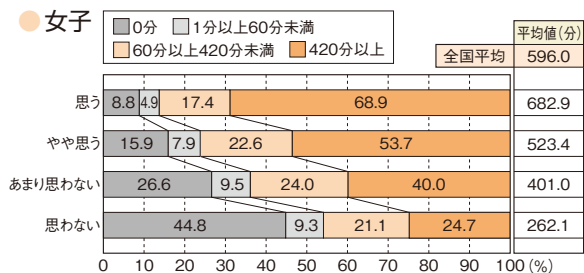
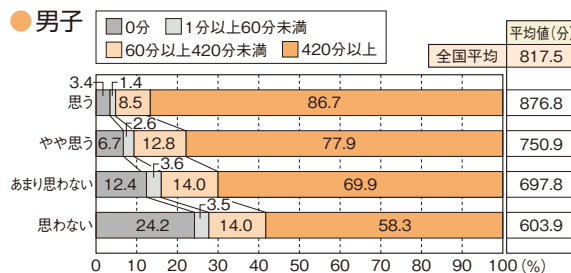
質問9 「画面を見ている時間」 × 1週間の総運動時間との関連



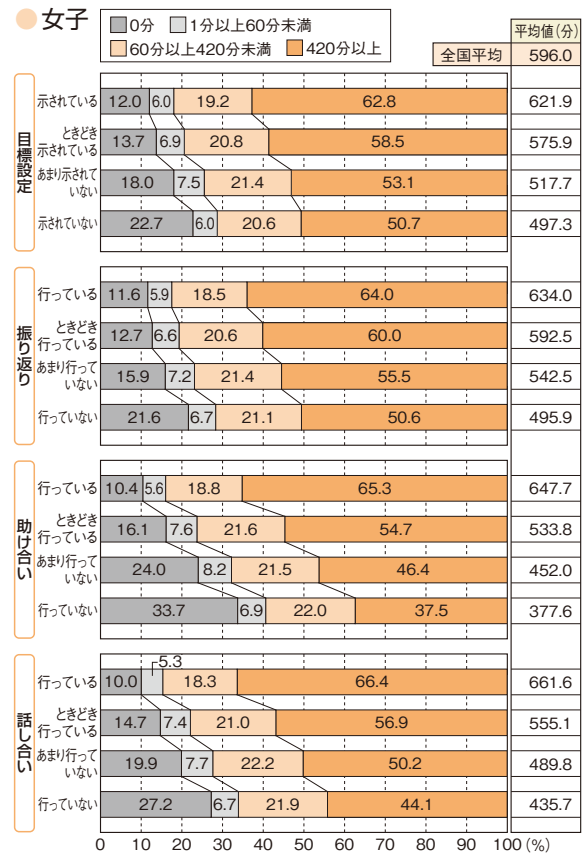
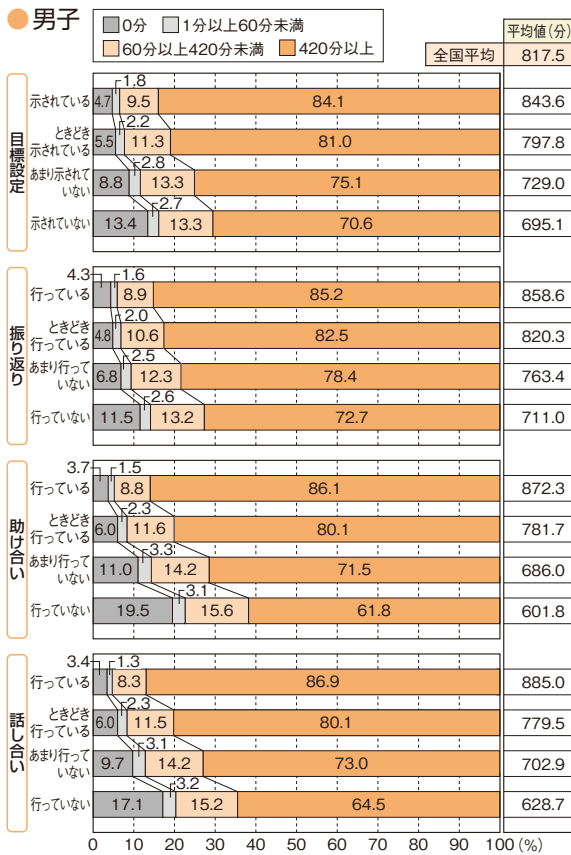
質問11 「保健体育の授業は楽しい」 × 1週間の総運動時間との関連



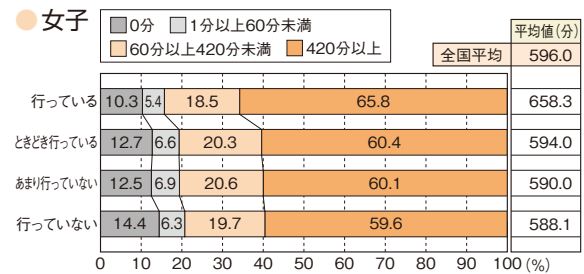
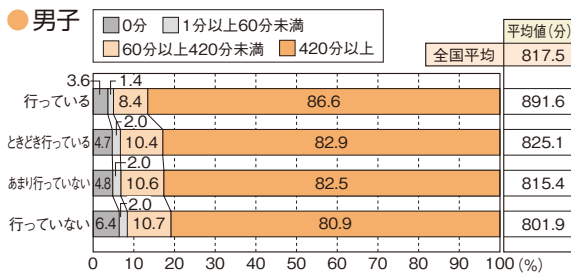
質問12 「授業で十分体を動かしている」 × 1週間の総運動時間との関連



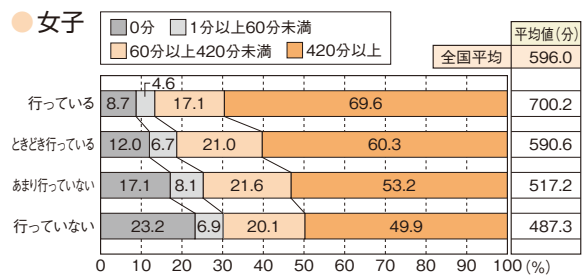
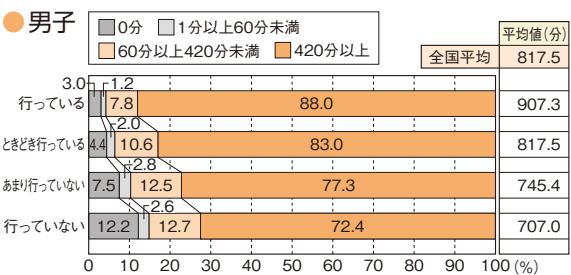
質問13 「授業の目標設定」 質問14 「授業の振り返り」 質問15 「授業での助け合い、役割を果たす活動」  
 質問16 「授業での話し合い」 × 1週間の総運動時間との関連



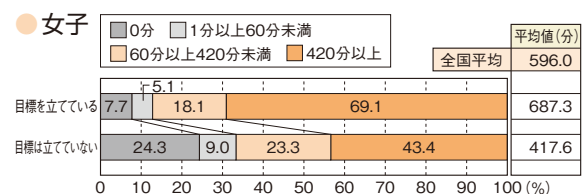
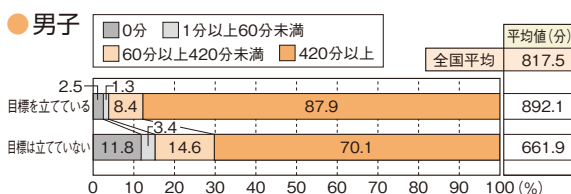
質問18 「授業でのICTの活用」 × 1週間の総運動時間との関連



質問19 「自分に合った練習や場を選んでいる」 × 1週間の総運動時間との関連

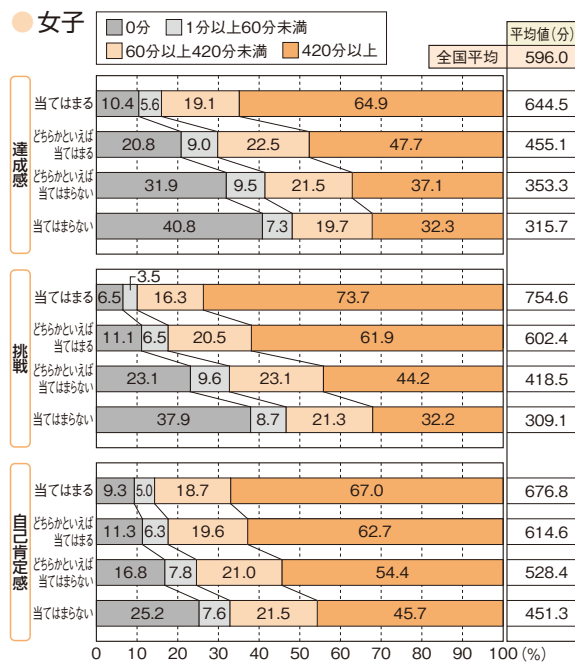
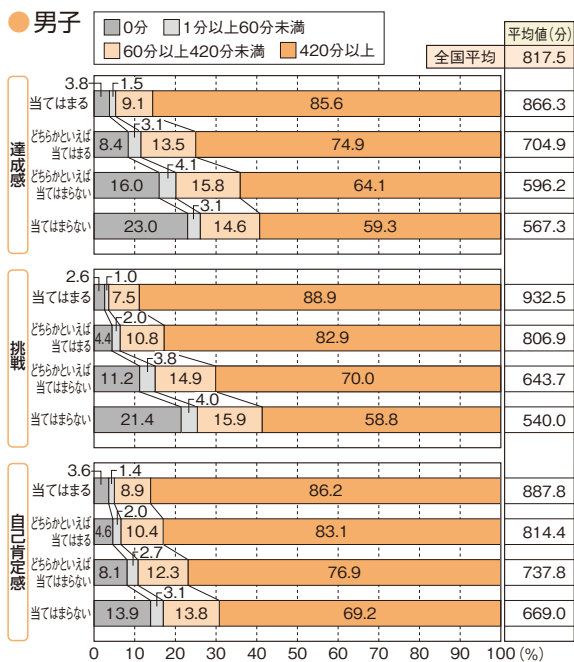


質問22 「体力の向上の目標設定」 × 1週間の総運動時間との関連





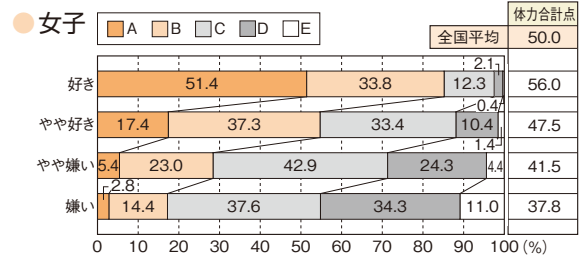
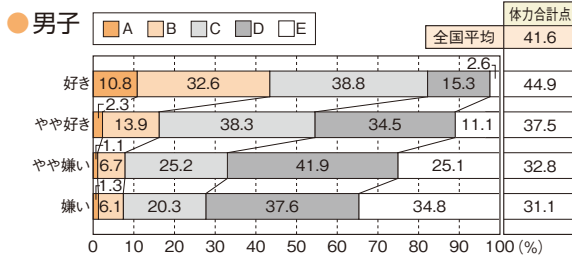
質問24 「達成感」 質問25 「挑戦している」 質問26 「自己肯定感」 × 1週間の総運動時間との関連



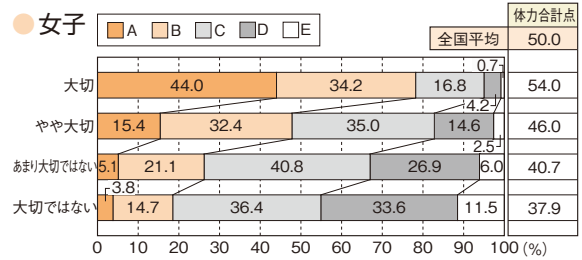
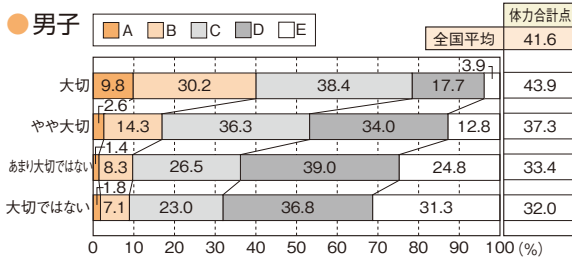
## → 4-5 質問×総合評価と体力合計点



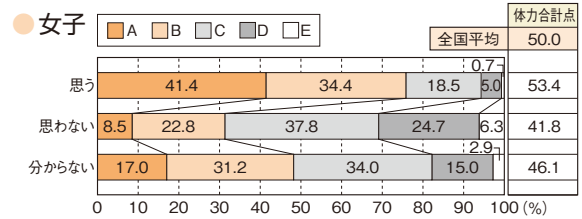
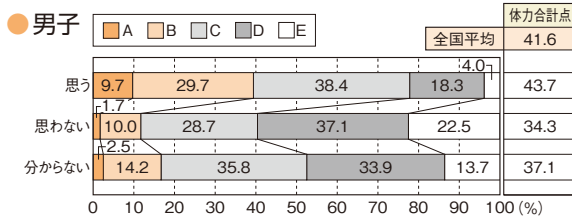
### 質問1 「運動やスポーツが好き」×総合評価と体力合計点との関連



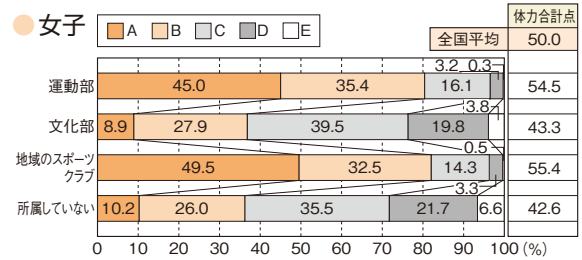
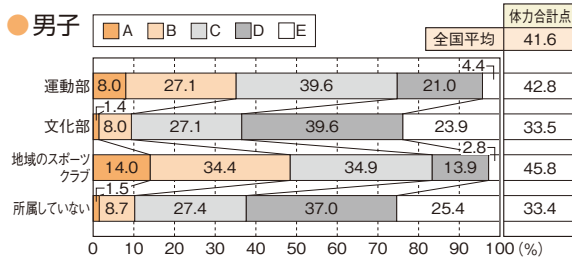
### 質問3 「運動やスポーツが大切」×総合評価と体力合計点との関連



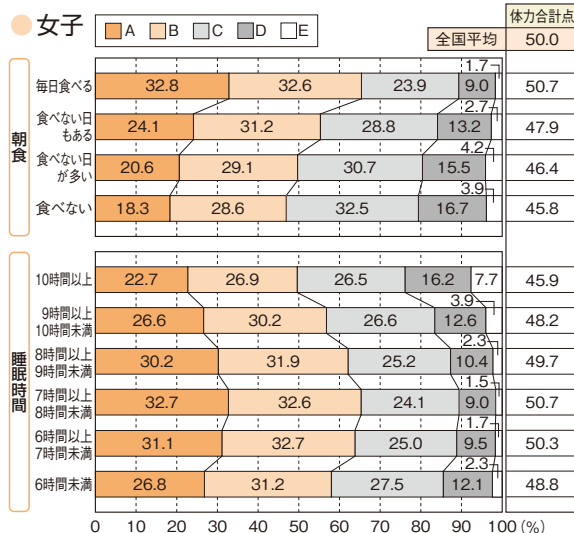
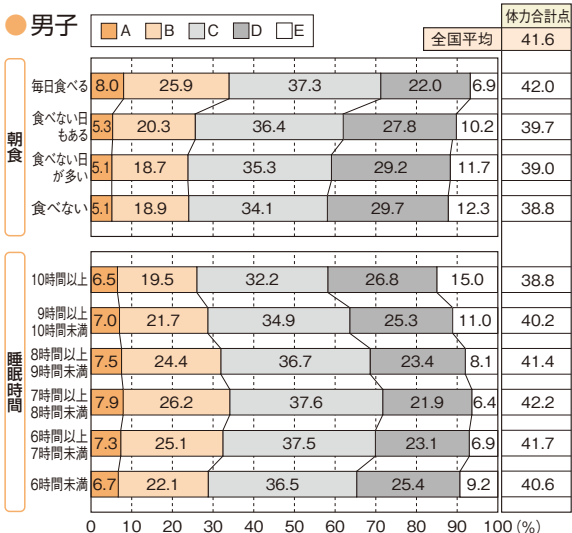
### 質問4 「卒業後、自主的に運動やスポーツをしたいと思う」×総合評価と体力合計点との関連



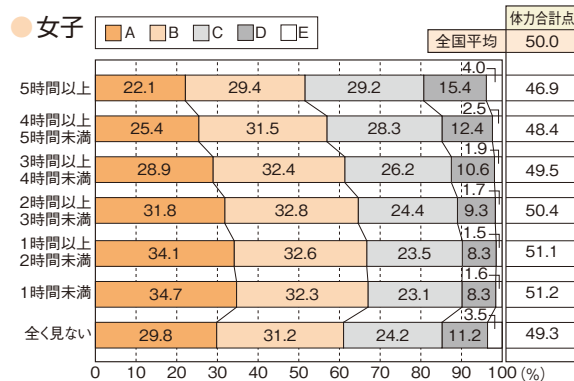
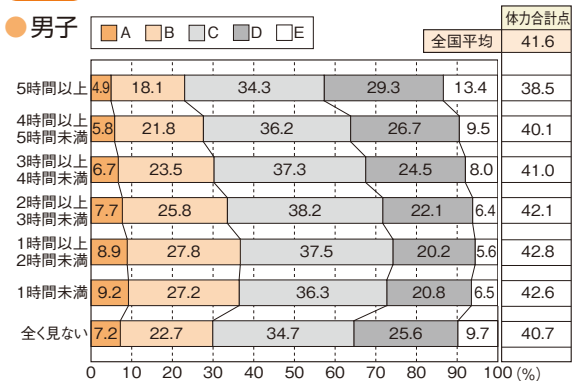
### 質問5 「運動部やスポーツクラブに所属」×総合評価と体力合計点との関連



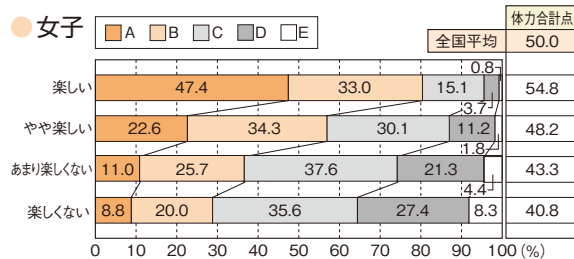
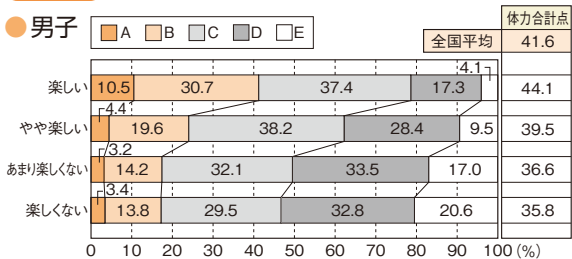
質問7 「朝食」 質問8 「睡眠時間」 × 総合評価と体力合計点との関連



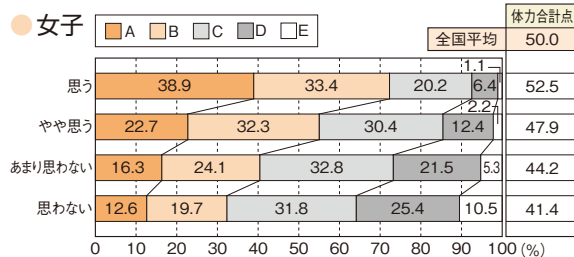
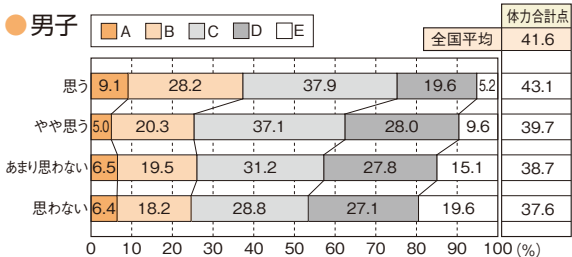
質問9 「画面を見ている時間」 × 総合評価と体力合計点との関連



質問11 「保健体育の授業は楽しい」 × 総合評価と体力合計点との関連

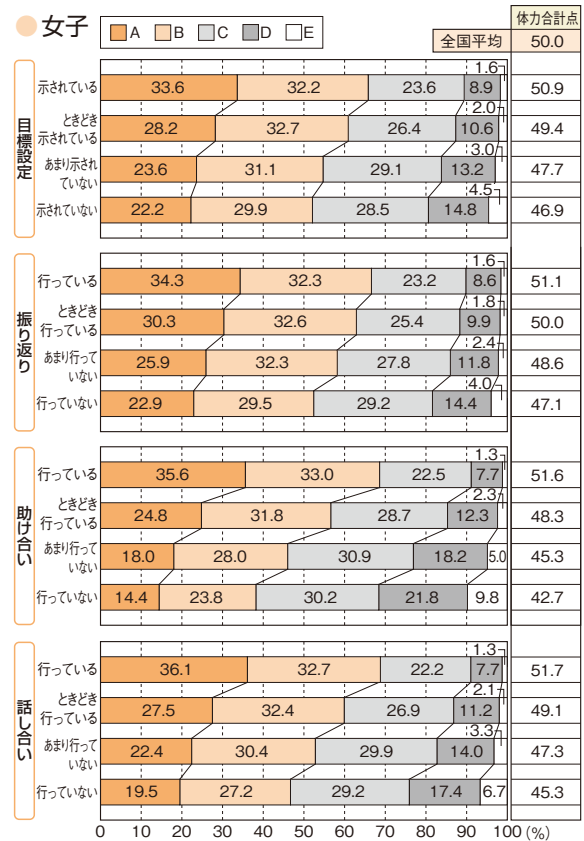
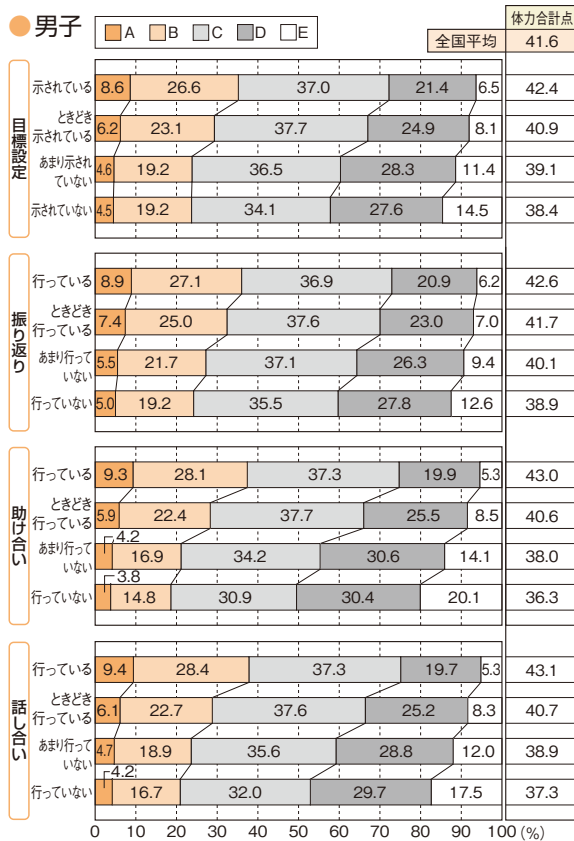


質問12 「授業で十分体を動かしている」 × 総合評価と体力合計点との関連

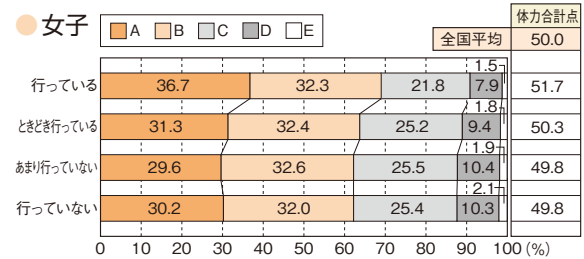
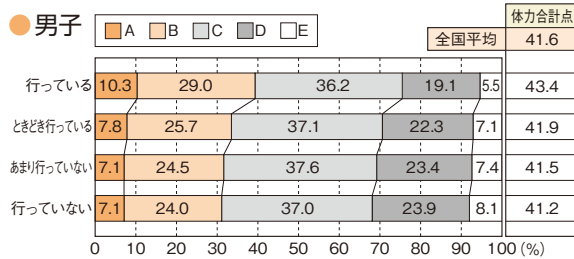


質問13 「授業の目標設定」 質問14 「授業の振り返り」 質問15 「授業での助け合い、役割を果たす活動」

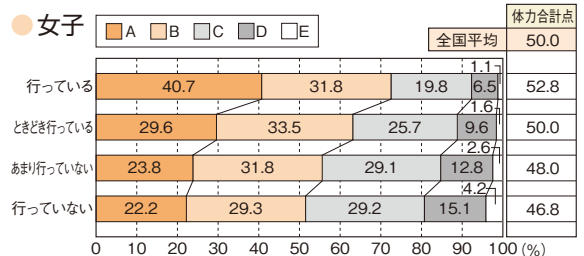
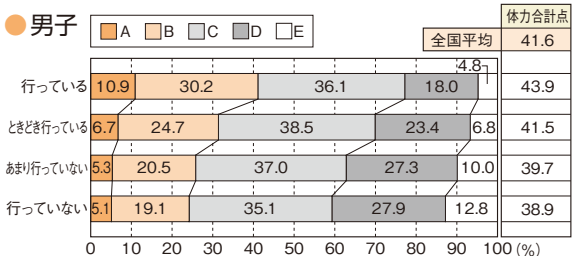
質問16 「授業での話し合い」 × 総合評価と体力合計点との関連



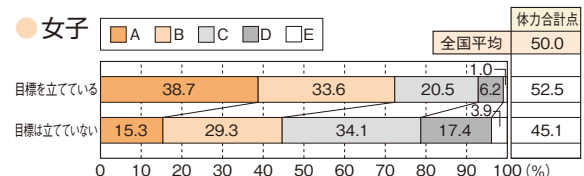
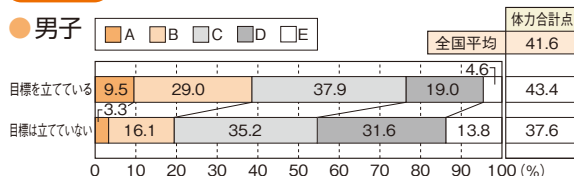
質問18 「授業でのICTの活用」 × 総合評価と体力合計点との関連



質問19 「自分に合った練習や場を選んでいる」 × 総合評価と体力合計点との関連



質問22 「体力の向上の目標設定」 × 総合評価と体力合計点との関連



質問24 「達成感」 質問25 「挑戦している」 質問26 「自己肯定感」 × 総合評価と体力合計点との関連

