

調査校数と児童数

■国公立別

区分	学校数	児童数			
		男子	女子	合計	1校平均
国立	87	3,191	3,220	6,411	73.7
公立	19,886	522,532	500,016	1,022,548	51.4
私立	132	3,004	3,843	6,847	51.9
全国計	20,105	528,727	507,079	1,035,806	51.5

■地域の規模別

区分	学校数	児童数			
		男子	女子	合計	1校平均
大都市	3,881	139,135	133,650	272,785	70.3
中核市	2,488	80,768	77,434	158,202	63.6
その他の都市	10,106	259,700	248,679	508,379	50.3
町村	2,439	44,473	42,683	87,156	35.7
へき地	1,191	4,651	4,633	9,284	7.8

■都道府県別

都道府県	学校数	児童数			
		男子	女子	合計	1校平均
北海道	1,075	20,480	19,764	40,244	37.4
青森県	297	5,017	4,909	9,926	33.4
岩手県	338	5,056	4,949	10,005	29.6
宮城県	383	9,550	9,162	18,712	48.9
秋田県	210	3,716	3,677	7,393	35.2
山形県	255	4,529	4,385	8,914	35.0
福島県	448	8,005	7,491	15,496	34.6
茨城県	517	12,667	12,016	24,683	47.7
栃木県	377	8,740	8,359	17,099	45.4
群馬県	323	8,613	8,187	16,800	52.0
埼玉県	814	30,275	29,245	59,520	73.1
千葉県	799	25,581	24,670	50,251	62.9
東京都	1,301	45,477	43,024	88,501	68.0
神奈川県	855	36,097	34,556	70,653	82.6
新潟県	486	9,194	8,896	18,090	37.2
富山県	192	4,605	4,231	8,836	46.0
石川県	213	4,916	4,767	9,683	45.5
福井県	191	3,587	3,403	6,990	36.6
山梨県	176	3,504	3,334	6,838	38.9
長野県	367	9,188	8,818	18,006	49.1
岐阜県	371	8,954	8,830	17,784	47.9
静岡県	525	15,989	15,145	31,134	59.3
愛知県	988	33,388	32,047	65,435	66.2
三重県	368	7,804	7,633	15,437	41.9
滋賀県	230	6,791	6,310	13,101	57.0
京都府	380	10,333	9,797	20,130	53.0
大阪府	997	35,943	34,052	69,995	70.2
兵庫県	757	23,726	22,381	46,107	60.9
奈良県	201	5,638	5,398	11,036	54.9
和歌山県	246	3,938	3,729	7,667	31.2
鳥取県	129	2,445	2,397	4,842	37.5
島根県	200	2,754	2,768	5,522	27.6
岡山県	393	8,443	7,760	16,203	41.2
広島県	484	12,262	11,580	23,842	49.3
山口県	294	5,641	5,435	11,076	37.7
徳島県	178	2,869	2,821	5,690	32.0
香川県	159	4,125	4,170	8,295	52.2
愛媛県	281	5,688	5,493	11,181	39.8
高知県	198	2,734	2,767	5,501	27.8
福岡県	753	21,914	20,973	42,887	57.0
佐賀県	162	3,731	3,714	7,445	46.0
長崎県	331	6,008	5,641	11,649	35.2
熊本県	365	7,780	7,682	15,462	42.4
大分県	267	4,816	4,667	9,483	35.5
宮崎県	239	4,946	4,729	9,675	40.5
鹿児島県	512	7,424	6,964	14,388	28.1
沖縄県	261	7,651	7,290	14,941	57.2

実技〔握力〕

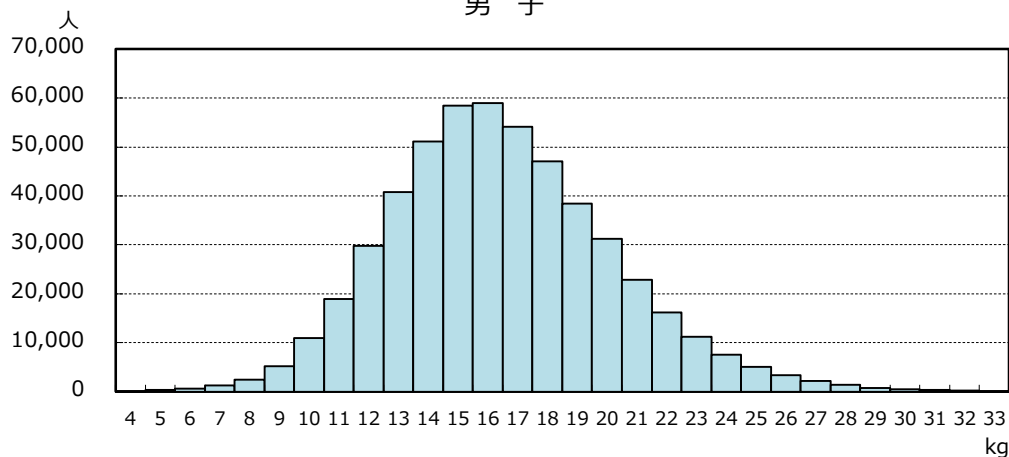
■国公立別

区分	男子			女子		
	標本数	平均値	標準偏差	標本数	平均値	標準偏差
国立	3,092	16.82	3.92	3,137	15.94	3.77
公立	515,798	16.47	3.76	494,692	16.13	3.76
私立	2,824	16.14	3.61	3,558	15.87	3.68
全国計	521,714	16.47	3.76	501,387	16.13	3.76

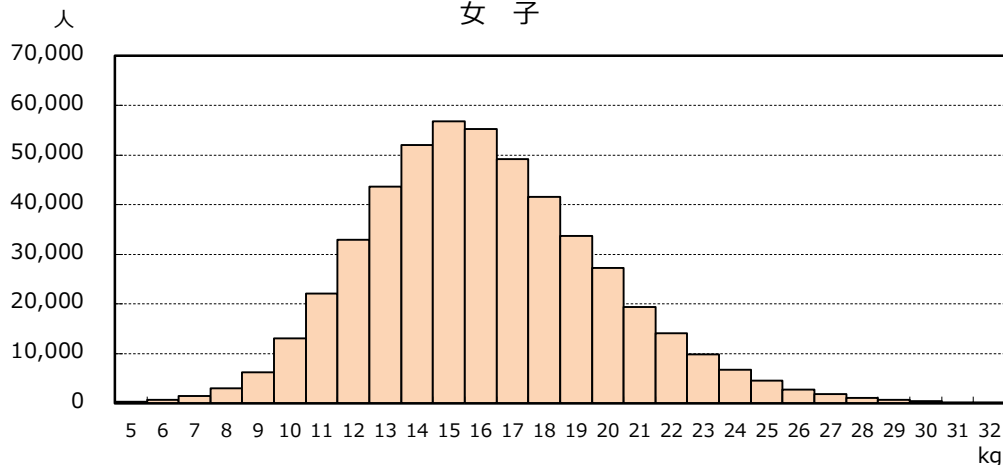
■地域の規模別

区分	男子			女子		
	標本数	平均値	標準偏差	標本数	平均値	標準偏差
大都市	137,105	16.40	3.77	131,972	16.02	3.74
中核市	79,581	16.34	3.74	76,446	16.03	3.73
その他の都市	256,464	16.49	3.76	246,110	16.15	3.77
町村	43,965	16.72	3.80	42,266	16.39	3.80
へき地	4,599	17.43	3.90	4,593	17.00	3.89

男子



女子



■都道府県別〔握力〕

都道府県	男 子			女 子		
	標本数	平均値	標準偏差	標本数	平均値	標準偏差
北海道	20,283	17.29	4.03	19,597	16.89	3.99
青森県	4,978	16.73	3.78	4,878	16.64	3.81
岩手県	5,039	16.84	3.81	4,929	16.78	3.80
宮城県	9,480	16.45	3.62	9,098	16.36	3.69
秋田県	3,696	16.99	3.79	3,664	16.77	3.83
山形県	4,489	16.50	3.63	4,352	16.28	3.72
福島県	7,966	16.77	3.69	7,462	16.58	3.82
茨城県	12,591	16.88	3.87	11,968	16.75	3.80
栃木県	8,647	16.30	3.68	8,318	16.10	3.68
群馬県	8,519	16.37	3.85	8,102	16.06	3.77
埼玉県	29,769	16.50	3.64	28,861	16.38	3.71
千葉県	25,198	16.41	3.69	24,386	16.08	3.71
東京都	45,162	16.71	3.75	42,784	16.29	3.75
神奈川県	35,310	16.56	3.82	33,958	16.06	3.80
新潟県	9,119	17.13	3.82	8,839	16.77	3.78
富山県	4,581	16.62	3.65	4,211	16.21	3.64
石川県	4,876	17.17	3.90	4,729	16.62	3.75
福井県	3,576	17.01	3.82	3,396	16.41	3.71
山梨県	3,462	16.48	3.68	3,305	16.21	3.85
長野県	9,032	17.20	3.93	8,697	16.38	3.76
岐阜県	8,873	16.18	3.70	8,747	15.84	3.67
静岡県	15,750	16.19	3.61	14,983	15.96	3.67
愛知県	33,161	15.72	3.61	31,777	15.44	3.66
三重県	7,728	16.48	3.84	7,578	16.08	3.84
滋賀県	6,659	16.30	3.54	6,221	15.85	3.64
京都府	10,130	15.94	3.91	9,668	15.47	3.79
大阪府	35,365	16.22	3.78	33,602	15.89	3.77
兵庫県	23,389	15.90	3.76	22,115	15.55	3.71
奈良県	5,562	16.30	3.76	5,335	16.01	3.73
和歌山県	3,918	16.87	3.81	3,716	16.65	3.74
鳥取県	2,430	16.19	3.60	2,374	15.84	3.63
島根県	2,731	16.24	3.48	2,745	15.90	3.70
岡山県	8,352	16.00	3.67	7,707	15.79	3.62
広島県	12,097	16.76	3.73	11,435	16.40	3.73
山口県	5,582	16.16	3.57	5,373	15.68	3.56
徳島県	2,846	16.31	3.69	2,801	16.03	3.75
香川県	4,089	15.97	3.64	4,142	15.62	3.70
愛媛県	5,643	16.23	3.60	5,456	15.92	3.68
高知県	2,697	16.46	3.79	2,743	16.06	3.69
福岡県	21,411	16.76	3.74	20,578	16.29	3.75
佐賀県	3,691	16.49	3.77	3,676	16.12	3.80
長崎県	5,950	16.37	3.66	5,605	15.96	3.64
熊本県	7,687	16.69	3.73	7,589	16.36	3.67
大分県	4,699	16.84	3.80	4,568	16.62	3.87
宮崎県	4,908	16.33	3.68	4,699	15.95	3.59
鹿児島県	7,274	16.36	3.66	6,868	16.10	3.66
沖縄県	7,403	16.59	3.83	7,057	16.22	3.93

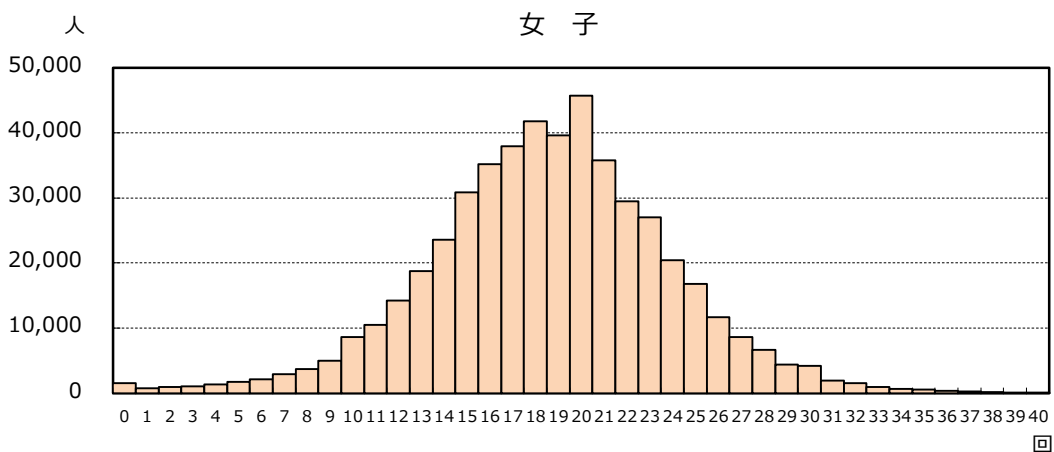
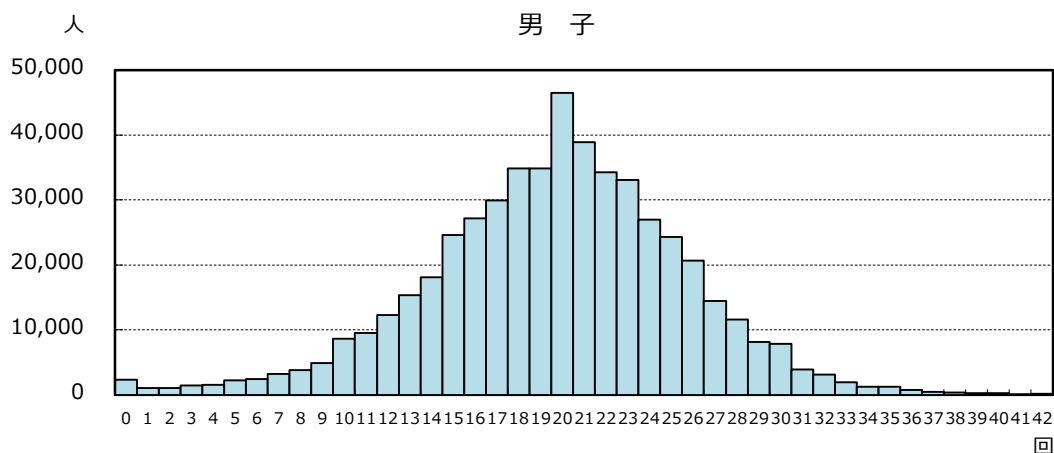
実技〔上体起こし〕

■国公立別

区分	男子			女子		
	標本数	平均値	標準偏差	標本数	平均値	標準偏差
国立	3,065	19.82	5.81	3,126	18.55	5.22
公立	514,266	19.67	5.90	493,603	18.60	5.30
私立	2,800	18.74	6.02	3,540	17.76	5.30
全国計	520,131	19.67	5.90	500,269	18.60	5.30

■地域の規模別

区分	男子			女子		
	標本数	平均値	標準偏差	標本数	平均値	標準偏差
大都市	136,818	19.53	5.80	131,746	18.39	5.23
中核市	79,273	19.60	5.91	76,165	18.47	5.27
その他の都市	255,568	19.74	5.94	245,509	18.72	5.34
町村	43,867	19.79	5.92	42,250	18.70	5.34
へき地	4,605	19.86	5.77	4,599	19.01	5.27



■都道府県別〔上体起こし〕

都道府県	男 子			女 子		
	標本数	平均値	標準偏差	標本数	平均値	標準偏差
北海道	20,201	19.13	6.27	19,541	17.56	5.70
青森県	4,966	19.86	5.95	4,890	19.11	5.31
岩手県	5,032	19.77	5.96	4,924	18.89	5.20
宮城県	9,459	19.31	5.92	9,103	18.44	5.14
秋田県	3,695	20.58	5.92	3,652	20.10	5.41
山形県	4,464	19.54	5.72	4,328	18.58	5.10
福島県	7,965	19.10	5.85	7,455	18.48	5.02
茨城県	12,579	21.26	6.11	11,949	20.69	5.45
栃木県	8,676	19.51	5.74	8,317	18.78	5.07
群馬県	8,496	19.18	5.99	8,103	18.10	5.32
埼玉県	29,855	21.28	5.84	28,940	20.41	5.18
千葉県	25,035	20.51	5.82	24,239	19.72	5.21
東京都	45,042	19.94	5.68	42,693	19.06	5.07
神奈川県	35,206	19.55	5.64	33,878	18.31	5.14
新潟県	9,122	20.48	5.95	8,843	19.68	5.28
富山県	4,567	19.36	5.93	4,195	18.38	5.11
石川県	4,875	20.43	5.77	4,731	18.94	5.31
福井県	3,571	20.82	6.09	3,389	19.89	5.63
山梨県	3,437	19.39	5.92	3,294	18.39	5.30
長野県	8,968	19.28	5.96	8,682	17.96	5.37
岐阜県	8,836	19.58	5.82	8,733	18.56	5.26
静岡県	15,689	19.52	5.59	14,898	18.58	4.91
愛知県	33,127	18.36	5.88	31,797	17.41	5.34
三重県	7,674	19.03	6.05	7,551	17.77	5.38
滋賀県	6,647	19.36	5.66	6,210	17.76	5.13
京都府	10,093	19.57	5.88	9,622	18.13	5.16
大阪府	34,979	19.08	5.95	33,258	17.84	5.32
兵庫県	23,328	18.91	5.84	22,091	17.66	5.22
奈良県	5,529	19.42	6.18	5,312	18.31	5.64
和歌山県	3,903	20.22	5.97	3,707	19.29	5.38
鳥取県	2,416	19.21	5.37	2,371	18.25	4.95
島根県	2,710	19.21	5.39	2,731	17.73	4.80
岡山県	8,343	20.07	5.83	7,696	18.56	5.13
広島県	12,083	21.06	5.85	11,446	20.22	5.32
山口県	5,543	19.20	5.73	5,364	18.16	5.14
徳島県	2,822	18.95	6.17	2,790	18.01	5.85
香川県	4,100	19.48	5.92	4,151	18.36	5.21
愛媛県	5,625	19.59	5.92	5,451	18.49	5.23
高知県	2,701	19.34	5.90	2,740	18.08	5.27
福岡県	21,418	20.06	5.78	20,595	18.64	5.15
佐賀県	3,680	19.15	6.06	3,672	18.10	5.47
長崎県	5,951	19.20	5.71	5,600	18.09	5.06
熊本県	7,641	19.28	5.52	7,537	18.13	4.73
大分県	4,640	20.54	6.09	4,541	19.34	5.39
宮崎県	4,897	20.38	5.87	4,696	19.10	5.23
鹿児島県	7,284	19.23	5.75	6,851	18.13	5.11
沖縄県	7,396	18.56	5.76	7,046	17.32	5.06

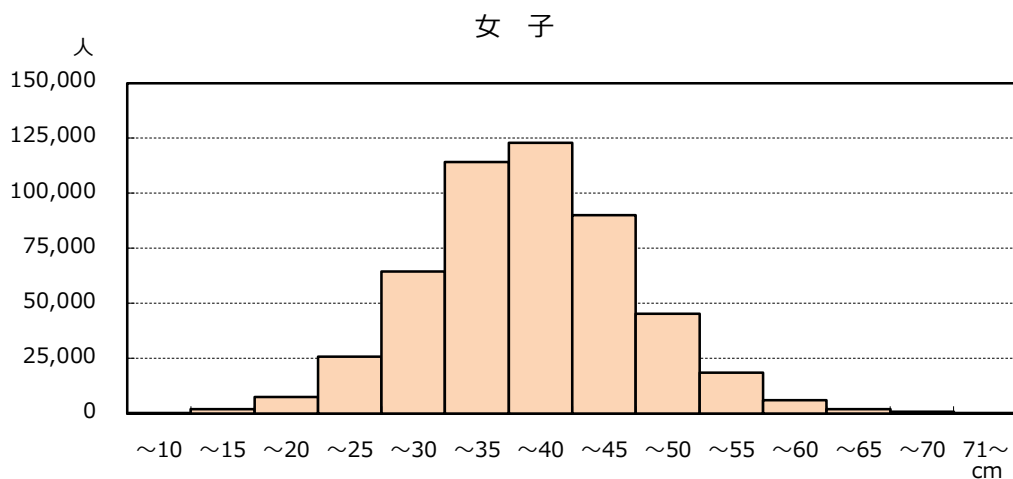
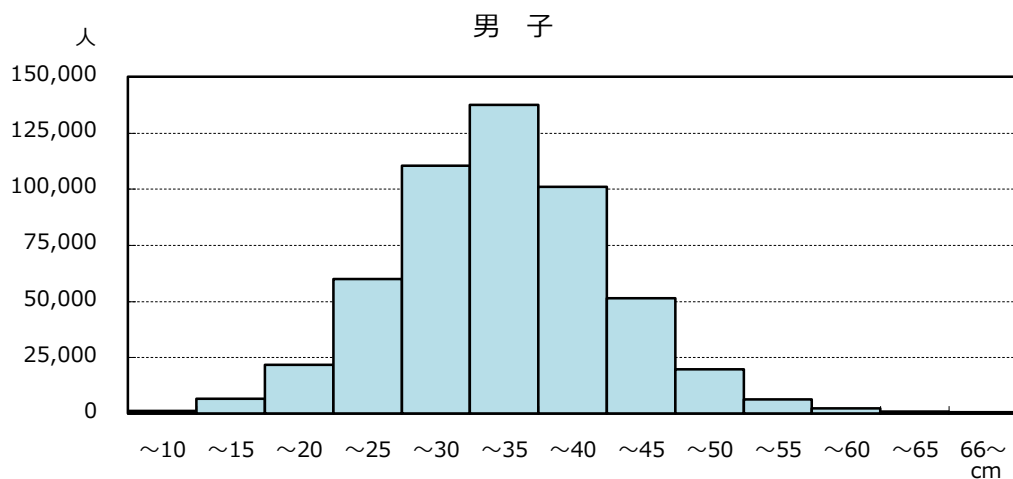
実技〔長座体前屈〕

■国公立別

区分	男子			女子		
	標本数	平均値	標準偏差	標本数	平均値	標準偏差
国立	3,072	34.11	8.10	3,129	38.91	8.42
公立	514,288	32.87	8.06	493,761	37.21	8.25
私立	2,798	32.85	8.93	3,524	37.87	8.65
全国計	520,158	32.88	8.07	500,414	37.22	8.26

■地域の規模別

区分	男子			女子		
	標本数	平均値	標準偏差	標本数	平均値	標準偏差
大都市	136,764	32.82	8.22	131,824	37.32	8.41
中核市	79,237	32.66	8.15	76,201	36.95	8.29
その他の都市	255,718	32.95	8.00	245,572	37.29	8.21
町村	43,839	33.02	7.91	42,212	37.04	8.09
へき地	4,600	32.67	7.53	4,605	36.76	7.54



■都道府県別〔長座体前屈〕

都道府県	男 子			女 子		
	標本数	平均値	標準偏差	標本数	平均値	標準偏差
北海道	20,197	32.77	8.35	19,550	36.96	8.53
青森県	4,967	30.76	7.37	4,883	35.50	8.00
岩手県	5,037	32.15	7.22	4,935	36.27	7.51
宮城県	9,454	33.22	7.95	9,107	37.45	8.07
秋田県	3,691	34.14	7.86	3,656	38.67	7.65
山形県	4,459	31.47	7.57	4,335	35.83	7.79
福島県	7,968	32.31	7.14	7,454	36.69	7.50
茨城県	12,582	35.15	8.43	11,957	39.72	8.62
栃木県	8,669	31.38	7.11	8,320	35.78	7.42
群馬県	8,480	32.56	8.24	8,077	37.24	8.34
埼玉県	29,917	34.22	7.88	28,990	38.88	8.05
千葉県	25,070	33.49	8.06	24,260	38.02	8.28
東京都	45,033	33.59	8.25	42,707	38.25	8.41
神奈川県	35,119	33.48	8.82	33,827	37.84	9.04
新潟県	9,130	34.63	7.71	8,844	38.84	7.90
富山県	4,573	31.86	7.89	4,203	36.34	7.85
石川県	4,873	34.08	7.80	4,739	37.92	7.79
福井県	3,562	34.71	8.17	3,376	39.01	8.24
山梨県	3,458	32.10	7.77	3,305	36.41	8.14
長野県	8,920	33.03	8.69	8,629	37.27	8.61
岐阜県	8,859	32.52	7.82	8,740	36.87	7.73
静岡県	15,738	31.75	7.32	14,968	36.34	7.53
愛知県	33,128	32.35	7.83	31,809	36.82	7.98
三重県	7,657	32.89	8.11	7,538	37.10	8.30
滋賀県	6,643	32.07	7.62	6,202	35.70	7.81
京都府	10,073	32.51	8.28	9,608	36.32	8.42
大阪府	35,050	32.38	8.35	33,336	36.72	8.52
兵庫県	23,270	31.91	8.09	22,050	36.34	8.25
奈良県	5,542	32.55	7.99	5,323	36.87	8.26
和歌山県	3,897	33.43	7.81	3,706	37.72	8.03
鳥取県	2,424	31.31	6.93	2,375	35.35	7.35
島根県	2,717	32.69	7.47	2,738	36.46	7.55
岡山県	8,358	32.20	7.41	7,716	36.34	7.74
広島県	12,095	33.76	7.57	11,464	38.08	7.95
山口県	5,559	31.65	7.28	5,364	36.03	7.59
徳島県	2,821	32.38	7.66	2,799	37.13	8.01
香川県	4,091	31.84	7.76	4,146	36.30	8.03
愛媛県	5,641	32.42	7.25	5,450	36.31	7.57
高知県	2,703	33.36	8.02	2,743	37.15	8.05
福岡県	21,409	32.74	8.10	20,582	36.77	8.36
佐賀県	3,678	32.87	8.15	3,675	36.60	8.08
長崎県	5,950	31.13	7.31	5,606	35.12	7.42
熊本県	7,682	32.26	7.47	7,588	36.07	7.57
大分県	4,639	34.22	8.06	4,547	38.51	8.26
宮崎県	4,907	32.87	7.35	4,696	36.33	7.40
鹿児島県	7,284	31.28	7.35	6,862	35.25	7.46
沖縄県	7,314	32.08	9.40	6,976	36.15	9.45

実技〔反復横とび〕

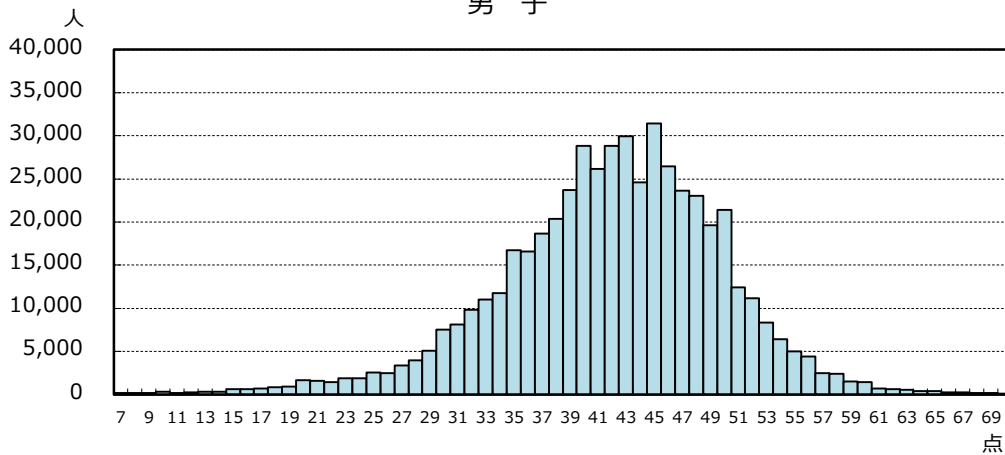
■国公立別

区分	男子			女子		
	標本数	平均値	標準偏差	標本数	平均値	標準偏差
国立	3,070	42.57	7.72	3,113	40.14	7.26
公立	512,719	41.97	7.93	492,067	40.06	7.16
私立	2,799	41.80	7.27	3,530	40.13	6.72
全国計	518,588	41.97	7.93	498,710	40.06	7.16

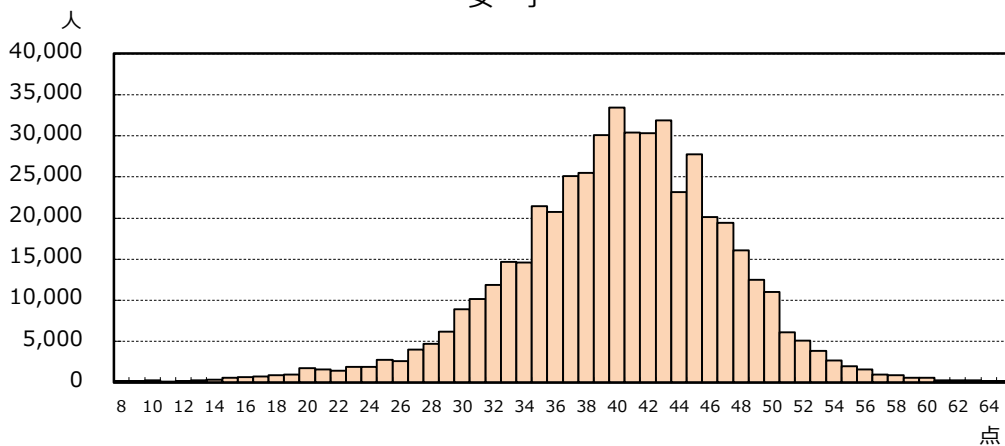
■地域の規模別

区分	男子			女子		
	標本数	平均値	標準偏差	標本数	平均値	標準偏差
大都市	136,329	41.20	7.91	131,243	39.14	7.12
中核市	79,051	41.69	8.04	75,960	39.80	7.22
その他の都市	254,834	42.30	7.92	244,819	40.42	7.16
町村	43,792	42.77	7.65	42,111	41.00	6.87
へき地	4,582	43.52	7.22	4,577	42.38	6.50

男子



女子



■都道府県別〔反復横とび〕

都道府県	男 子			女 子		
	標本数	平均値	標準偏差	標本数	平均値	標準偏差
北海道	20,099	41.36	8.14	19,442	39.26	7.43
青森県	4,956	43.19	7.17	4,875	41.85	6.69
岩手県	5,022	42.97	7.18	4,913	41.65	6.30
宮城県	9,426	41.73	7.60	9,091	40.04	6.69
秋田県	3,691	44.54	7.53	3,647	43.08	6.44
山形県	4,450	42.27	7.51	4,324	40.78	6.80
福島県	7,958	42.63	7.50	7,444	41.37	6.69
茨城県	12,551	44.13	8.15	11,933	42.73	6.85
栃木県	8,649	42.44	6.98	8,311	40.78	6.38
群馬県	8,471	40.93	8.08	8,066	39.13	7.31
埼玉県	29,776	44.01	7.42	28,893	42.23	6.62
千葉県	24,979	43.12	7.62	24,161	41.16	6.84
東京都	44,913	42.02	7.45	42,536	40.17	6.60
神奈川県	35,064	39.61	8.04	33,738	37.30	7.34
新潟県	9,109	44.86	7.48	8,821	43.43	6.47
富山県	4,557	43.98	7.65	4,188	42.29	6.81
石川県	4,856	44.74	7.70	4,727	42.55	6.84
福井県	3,560	44.83	7.51	3,375	43.24	6.89
山梨県	3,429	41.58	7.51	3,287	39.80	6.44
長野県	8,951	42.47	8.39	8,624	40.45	7.35
岐阜県	8,828	42.88	7.63	8,707	40.93	6.79
静岡県	15,639	42.38	7.45	14,832	40.45	6.60
愛知県	33,002	40.74	7.76	31,703	38.90	7.08
三重県	7,655	42.84	7.98	7,528	40.74	6.96
滋賀県	6,629	41.51	7.63	6,196	39.15	6.98
京都府	10,019	39.66	8.62	9,546	37.49	7.67
大阪府	34,904	39.20	8.19	33,175	37.16	7.38
兵庫県	23,252	40.22	8.16	22,014	38.05	7.19
奈良県	5,523	42.05	8.06	5,300	39.85	6.94
和歌山県	3,887	43.23	7.71	3,709	41.65	6.65
鳥取県	2,410	42.50	7.56	2,366	40.97	6.60
島根県	2,697	43.01	7.24	2,723	40.85	6.71
岡山県	8,342	43.29	7.47	7,685	41.04	6.64
広島県	12,051	44.21	7.69	11,415	42.20	7.02
山口県	5,522	41.99	7.23	5,346	40.45	6.59
徳島県	2,817	42.74	8.02	2,783	40.58	7.28
香川県	4,072	41.68	8.08	4,130	39.99	7.35
愛媛県	5,615	42.39	7.55	5,438	40.59	6.52
高知県	2,696	42.69	8.10	2,733	40.91	7.27
福岡県	21,342	42.40	7.97	20,546	40.08	7.22
佐賀県	3,661	42.36	8.22	3,655	40.10	7.14
長崎県	5,943	41.97	7.37	5,601	40.35	6.32
熊本県	7,603	42.35	7.29	7,520	40.60	6.51
大分県	4,627	44.16	8.13	4,528	42.31	7.16
宮崎県	4,896	43.73	7.12	4,686	41.82	6.40
鹿児島県	7,267	41.22	7.85	6,821	39.40	7.25
沖縄県	7,353	41.24	8.19	6,985	39.76	7.47

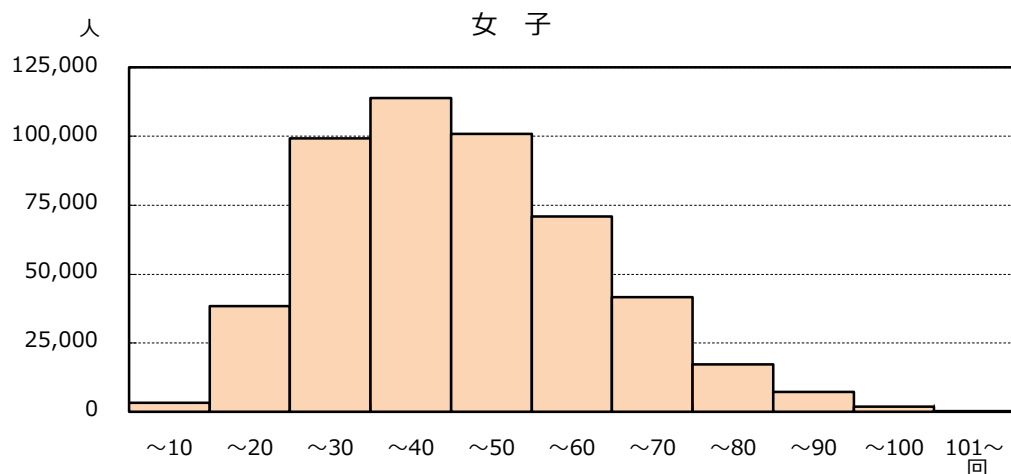
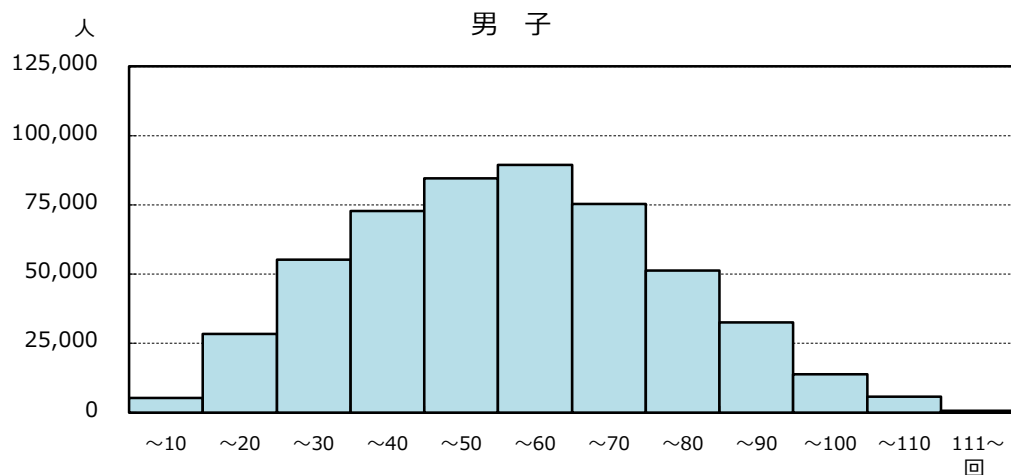
実技〔20mシャトルラン〕

■国公立別

区分	男子			女子		
	標本数	平均値	標準偏差	標本数	平均値	標準偏差
国立	3,010	52.56	20.19	3,046	41.41	16.02
公立	508,674	51.89	21.18	488,366	41.29	16.51
私立	2,786	49.52	19.74	3,508	40.81	15.35
全国計	514,470	51.88	21.17	494,920	41.29	16.50

■地域の規模別

区分	男子			女子		
	標本数	平均値	標準偏差	標本数	平均値	標準偏差
大都市	135,349	50.59	20.69	130,309	39.19	15.62
中核市	78,330	51.89	21.19	75,347	41.34	16.41
その他の都市	252,750	52.43	21.35	242,883	42.10	16.78
町村	43,466	52.56	21.39	41,831	42.59	16.92
へき地	4,575	53.29	21.14	4,550	45.28	17.26



■都道府県別〔20mシャトルラン〕

都道府県	男 子			女 子		
	標本数	平均値	標準偏差	標本数	平均値	標準偏差
北海道	20,006	46.92	21.63	19,375	36.06	16.40
青森県	4,926	54.46	21.44	4,845	46.10	17.83
岩手県	5,009	53.40	20.89	4,897	44.18	16.16
宮城県	9,378	49.27	20.58	9,006	39.17	15.22
秋田県	3,670	59.06	22.06	3,589	49.38	18.48
山形県	4,416	52.93	20.75	4,283	44.44	16.43
福島県	7,914	50.26	20.98	7,398	42.98	16.31
茨城県	12,487	56.41	21.75	11,866	47.50	16.98
栃木県	8,620	51.32	21.52	8,274	42.04	16.76
群馬県	8,433	48.80	21.23	8,031	39.60	16.32
埼玉県	29,484	56.82	21.10	28,659	46.80	16.16
千葉県	24,743	54.83	21.22	23,967	44.78	16.97
東京都	44,710	51.84	20.29	42,397	40.40	15.17
神奈川県	34,721	48.93	20.80	33,395	36.30	15.32
新潟県	9,071	57.83	21.30	8,781	48.74	16.45
富山県	4,439	55.97	21.77	4,088	45.29	17.05
石川県	4,813	56.82	21.83	4,684	45.08	16.58
福井県	3,521	65.20	21.50	3,330	54.20	17.17
山梨県	3,366	47.04	19.81	3,225	36.14	15.07
長野県	8,880	51.55	20.74	8,587	40.50	16.27
岐阜県	8,739	50.71	20.12	8,630	39.91	15.22
静岡県	15,501	53.60	20.91	14,730	43.74	16.15
愛知県	32,652	47.07	20.30	31,437	37.38	15.71
三重県	7,617	51.17	22.01	7,465	39.42	15.75
滋賀県	6,544	51.59	21.04	6,138	38.73	15.59
京都府	9,928	51.77	21.17	9,493	40.44	16.42
大阪府	34,623	48.61	20.38	32,864	38.04	15.29
兵庫県	23,080	50.93	20.97	21,827	39.44	16.15
奈良県	5,451	50.78	21.77	5,255	39.80	15.70
和歌山県	3,853	50.98	20.99	3,692	41.63	16.04
鳥取県	2,383	59.34	21.52	2,344	48.37	17.23
島根県	2,686	56.21	21.16	2,697	45.24	17.07
岡山県	8,289	52.53	20.86	7,675	40.50	15.90
広島県	11,964	55.52	20.63	11,351	44.59	16.33
山口県	5,490	53.48	20.75	5,287	44.58	17.20
徳島県	2,801	49.40	21.37	2,765	39.04	16.56
香川県	4,071	49.68	20.53	4,118	39.85	16.09
愛媛県	5,587	52.91	20.80	5,404	44.37	16.92
高知県	2,690	50.78	20.62	2,720	40.85	16.32
福岡県	21,128	53.66	21.40	20,327	41.30	16.23
佐賀県	3,643	53.11	22.47	3,638	40.74	17.57
長崎県	5,896	54.48	21.24	5,556	44.33	17.19
熊本県	7,481	53.03	20.11	7,396	43.72	16.15
大分県	4,601	56.03	21.77	4,483	43.82	16.62
宮崎県	4,873	53.79	20.66	4,676	42.79	16.28
鹿児島県	7,163	49.67	20.23	6,732	40.55	15.76
沖縄県	7,333	47.45	20.46	6,989	37.09	16.49

実技〔50m走〕

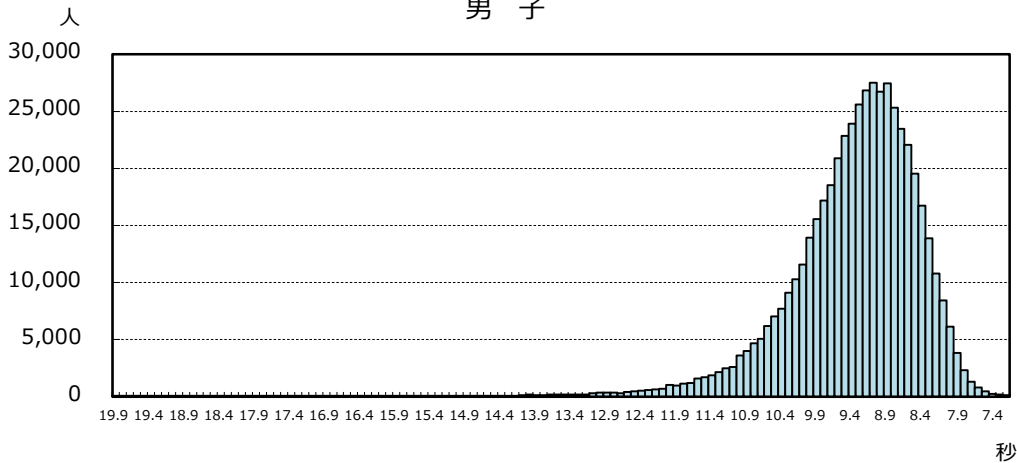
■国公立別

区分	男子			女子		
	標本数	平均値	標準偏差	標本数	平均値	標準偏差
国立	3,131	9.29	0.86	3,166	9.53	0.77
公立	510,810	9.38	1.00	490,193	9.61	0.83
私立	2,801	9.42	1.03	3,454	9.60	0.83
全国計	516,742	9.38	1.00	496,813	9.61	0.83

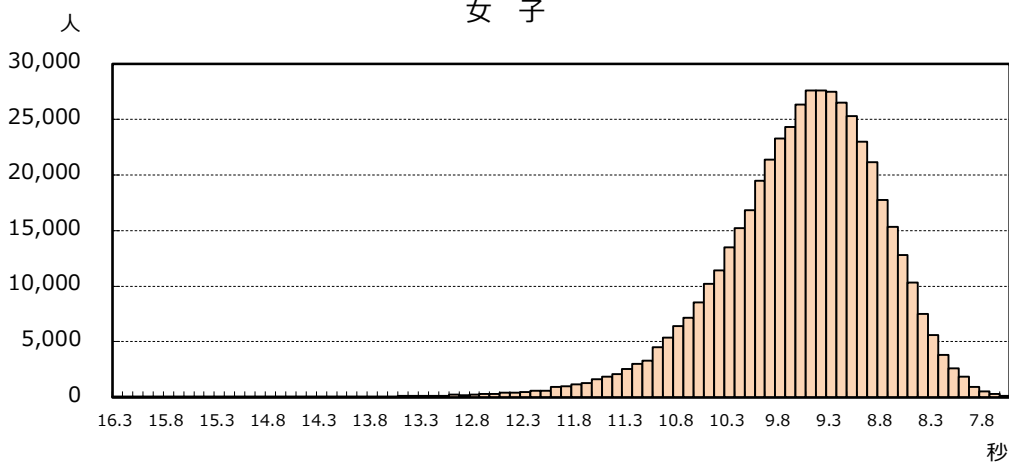
■地域の規模別

区分	男子			女子		
	標本数	平均値	標準偏差	標本数	平均値	標準偏差
大都市	135,719	9.37	0.99	130,673	9.61	0.81
中核市	78,729	9.39	0.99	75,720	9.62	0.83
その他の都市	254,089	9.38	1.01	243,899	9.60	0.84
町村	43,616	9.43	1.02	41,942	9.64	0.86
へき地	4,589	9.47	1.03	4,579	9.62	0.85

男子



女子



■都道府県別[50m走]

都道府県	男 子			女 子		
	標本数	平均値	標準偏差	標本数	平均値	標準偏差
北海道	20,049	9.63	1.11	19,365	9.83	0.94
青森県	4,938	9.54	1.04	4,856	9.69	0.89
岩手県	5,008	9.52	1.05	4,904	9.67	0.88
宮城県	9,394	9.52	1.03	9,030	9.70	0.87
秋田県	3,668	9.45	1.08	3,631	9.55	0.84
山形県	4,459	9.55	1.00	4,320	9.67	0.82
福島県	7,937	9.51	1.06	7,411	9.62	0.88
茨城県	12,496	9.27	1.08	11,887	9.44	0.86
栃木県	8,620	9.47	1.08	8,285	9.65	0.86
群馬県	8,455	9.39	0.97	8,046	9.62	0.85
埼玉県	29,630	9.29	0.94	28,771	9.50	0.79
千葉県	24,884	9.29	0.99	24,094	9.51	0.83
東京都	44,738	9.31	0.96	42,399	9.52	0.81
神奈川県	34,609	9.39	1.01	33,359	9.65	0.82
新潟県	9,061	9.38	0.98	8,785	9.54	0.82
富山県	4,541	9.47	0.97	4,168	9.64	0.82
石川県	4,845	9.28	0.97	4,712	9.54	0.81
福井県	3,558	9.24	0.93	3,364	9.48	0.78
山梨県	3,427	9.38	0.94	3,280	9.60	0.82
長野県	8,925	9.49	1.02	8,580	9.76	0.89
岐阜県	8,807	9.37	0.93	8,697	9.62	0.79
静岡県	15,596	9.39	0.96	14,805	9.57	0.79
愛知県	32,888	9.43	1.03	31,602	9.64	0.81
三重県	7,653	9.47	1.08	7,498	9.72	0.88
滋賀県	6,616	9.37	0.92	6,167	9.70	0.80
京都府	10,052	9.26	0.93	9,571	9.55	0.79
大阪府	34,932	9.38	1.01	33,237	9.65	0.83
兵庫県	23,227	9.34	0.96	21,970	9.62	0.81
奈良県	5,477	9.32	1.03	5,283	9.59	0.82
和歌山県	3,868	9.47	1.14	3,690	9.67	0.86
鳥取県	2,394	9.43	0.98	2,362	9.68	0.84
島根県	2,701	9.32	0.91	2,711	9.58	0.81
岡山県	8,305	9.29	0.97	7,651	9.55	0.77
広島県	12,024	9.28	0.94	11,403	9.52	0.78
山口県	5,496	9.41	0.95	5,331	9.65	0.82
徳島県	2,805	9.49	1.08	2,771	9.74	0.87
香川県	4,095	9.36	0.98	4,135	9.59	0.83
愛媛県	5,612	9.41	0.98	5,431	9.62	0.83
高知県	2,703	9.55	1.01	2,733	9.77	0.85
福岡県	21,245	9.36	0.99	20,427	9.67	0.82
佐賀県	3,678	9.30	1.04	3,655	9.55	0.84
長崎県	5,926	9.37	0.97	5,576	9.60	0.81
熊本県	7,636	9.37	1.00	7,540	9.60	0.83
大分県	4,659	9.35	0.96	4,526	9.58	0.85
宮崎県	4,883	9.36	0.95	4,672	9.60	0.81
鹿児島県	7,224	9.41	1.00	6,758	9.59	0.83
沖縄県	7,066	9.54	1.06	6,744	9.82	0.90

実技〔立ち幅とび〕

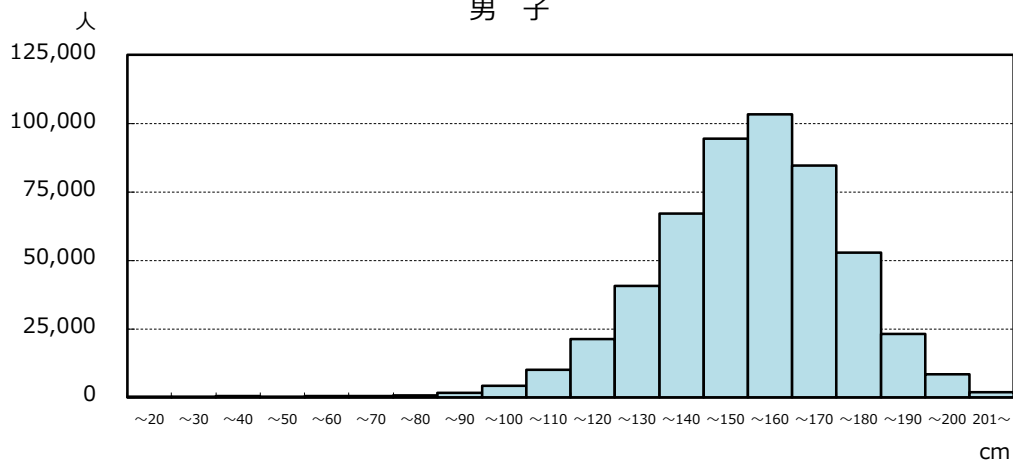
■国公立別

区分	男子			女子		
	標本数	平均値	標準偏差	標本数	平均値	標準偏差
国立	3,054	155.13	21.10	3,107	148.84	19.61
公立	510,917	151.39	21.64	490,144	145.31	20.60
私立	2,776	151.89	20.08	3,510	146.65	19.99
全国計	516,747	151.42	21.63	496,761	145.34	20.59

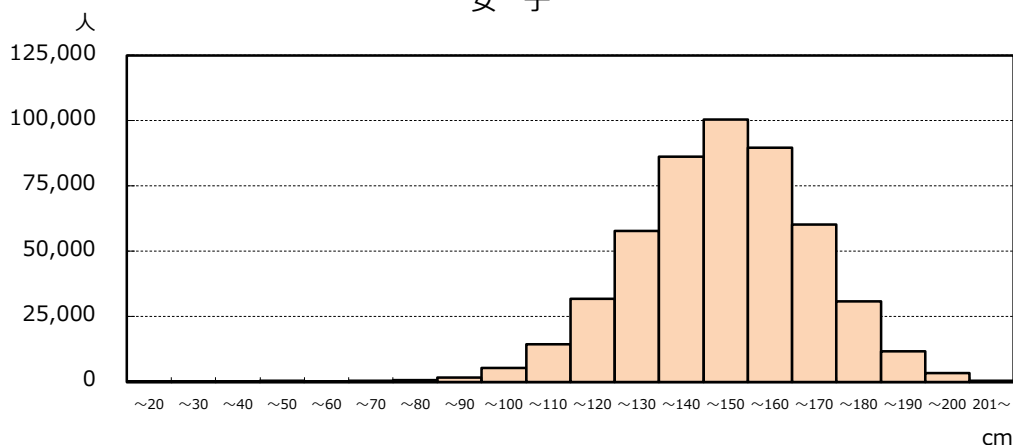
■地域の規模別

区分	男子			女子		
	標本数	平均値	標準偏差	標本数	平均値	標準偏差
大都市	135,818	150.58	21.88	130,841	144.20	20.55
中核市	78,682	151.50	21.69	75,628	145.15	20.57
その他の都市	254,027	151.75	21.52	243,712	145.83	20.58
町村	43,626	151.75	21.44	41,998	145.99	20.70
へき地	4,594	153.58	20.54	4,582	149.05	19.51

男子



女子



■都道府県別[立ち幅とび]

都道府県	男 子			女 子		
	標本数	平均値	標準偏差	標本数	平均値	標準偏差
北海道	20,079	151.06	22.25	19,415	144.59	20.90
青森県	4,953	150.22	21.43	4,873	144.04	20.62
岩手県	5,031	150.67	21.54	4,912	146.45	19.87
宮城県	9,392	147.27	22.36	9,061	141.61	21.49
秋田県	3,679	154.51	22.39	3,628	150.29	20.63
山形県	4,436	150.30	21.52	4,302	145.21	19.65
福島県	7,930	151.19	21.42	7,408	146.65	20.26
茨城県	12,505	153.86	23.09	11,884	149.53	21.41
栃木県	8,628	148.74	21.19	8,274	143.98	20.27
群馬県	8,424	149.18	21.93	8,029	144.21	20.77
埼玉県	29,679	155.09	20.08	28,780	150.44	19.04
千葉県	24,847	153.86	21.94	24,050	148.00	21.19
東京都	44,860	150.34	21.78	42,501	144.41	20.33
神奈川県	34,691	149.05	22.64	33,397	142.08	21.41
新潟県	9,063	154.11	21.78	8,752	149.56	19.94
富山県	4,537	155.46	21.29	4,176	150.58	20.83
石川県	4,823	155.25	20.00	4,690	148.79	20.58
福井県	3,561	158.44	19.99	3,361	151.66	20.23
山梨県	3,412	147.13	21.46	3,275	141.94	20.13
長野県	8,850	152.61	22.67	8,555	145.30	21.62
岐阜県	8,810	151.10	20.31	8,694	145.09	19.64
静岡県	15,663	152.56	20.19	14,824	147.59	19.27
愛知県	32,999	150.87	20.93	31,664	145.86	19.39
三重県	7,629	149.84	22.39	7,478	143.68	20.82
滋賀県	6,612	151.89	20.56	6,163	144.12	19.70
京都府	9,996	150.01	22.54	9,510	142.27	21.31
大阪府	34,586	149.74	22.27	32,912	142.49	20.81
兵庫県	23,142	150.84	21.90	21,883	143.59	20.74
奈良県	5,486	149.53	21.14	5,288	142.88	20.55
和歌山県	3,885	149.95	21.88	3,699	145.43	19.90
鳥取県	2,409	153.38	20.80	2,367	146.56	19.99
島根県	2,700	155.08	20.33	2,725	147.06	20.65
岡山県	8,327	153.85	20.78	7,695	147.36	19.62
広島県	12,049	154.39	20.83	11,391	148.28	19.84
山口県	5,513	149.91	19.72	5,340	143.30	19.71
徳島県	2,804	150.83	21.39	2,781	144.79	21.13
香川県	4,086	151.41	21.22	4,133	144.68	20.40
愛媛県	5,616	151.59	19.62	5,437	145.26	19.92
高知県	2,693	149.73	21.62	2,731	143.40	20.23
福岡県	21,282	151.75	22.00	20,441	144.32	20.71
佐賀県	3,656	149.89	21.54	3,646	142.87	20.95
長崎県	5,942	151.02	20.53	5,589	144.46	20.04
熊本県	7,625	150.71	20.43	7,520	143.83	19.37
大分県	4,606	153.06	21.86	4,489	147.53	21.37
宮崎県	4,875	151.44	19.88	4,642	144.55	19.31
鹿児島県	7,228	150.68	20.41	6,792	145.24	20.37
沖縄県	7,318	149.86	22.72	6,987	142.89	22.27

実技〔ソフトボール投げ〕

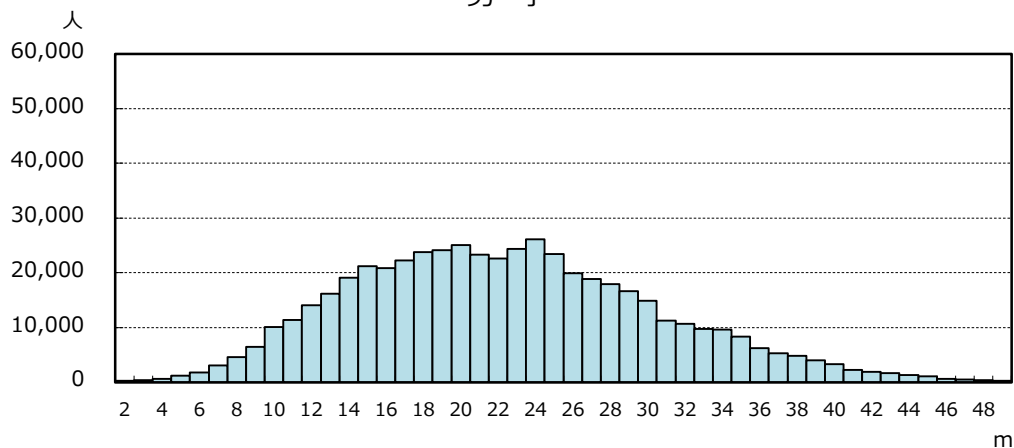
■国公立別

区分	男子			女子		
	標本数	平均値	標準偏差	標本数	平均値	標準偏差
国立	3,067	22.04	7.75	3,099	13.03	4.19
公立	512,383	22.42	8.07	491,574	13.88	4.82
私立	2,793	20.78	7.53	3,523	12.72	4.23
全国計	518,243	22.41	8.07	498,196	13.87	4.82

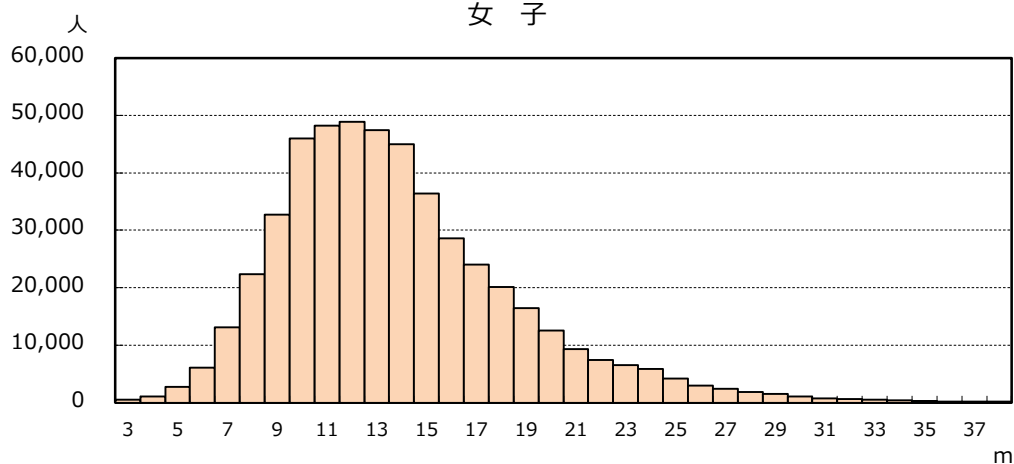
■地域の規模別

区分	男子			女子		
	標本数	平均値	標準偏差	標本数	平均値	標準偏差
大都市	136,192	22.36	8.16	131,142	13.46	4.70
中核市	78,878	22.31	7.99	75,774	13.77	4.77
その他の都市	254,805	22.31	8.02	244,644	13.97	4.82
町村	43,773	23.06	8.17	42,055	14.52	5.04
へき地	4,595	24.51	7.96	4,581	16.12	5.37

男子



女子



■都道府県別[ソフトボール投げ]

都道府県	男 子			女 子		
	標本数	平均値	標準偏差	標本数	平均値	標準偏差
北海道	20,122	22.88	8.42	19,436	13.92	4.98
青森県	4,950	23.05	8.37	4,873	14.17	5.19
岩手県	5,017	23.94	8.33	4,913	15.07	5.27
宮城県	9,424	22.88	8.21	9,063	14.03	4.77
秋田県	3,677	24.23	8.86	3,639	15.47	5.45
山形県	4,463	22.82	7.59	4,329	14.45	4.83
福島県	7,952	22.09	7.99	7,444	14.20	4.93
茨城県	12,551	22.05	8.08	11,933	14.62	4.80
栃木県	8,644	21.66	8.03	8,292	13.96	4.98
群馬県	8,461	21.50	7.85	8,054	13.59	4.64
埼玉県	29,779	21.36	7.53	28,867	13.75	4.43
千葉県	24,958	21.45	7.83	24,152	13.43	4.48
東京都	44,922	21.94	7.97	42,550	13.22	4.60
神奈川県	34,964	21.68	8.03	33,686	12.91	4.53
新潟県	9,075	22.80	7.94	8,795	14.40	4.64
富山県	4,553	23.45	8.32	4,187	14.70	5.12
石川県	4,867	23.21	7.92	4,718	14.58	4.88
福井県	3,550	24.23	8.54	3,381	15.28	5.26
山梨県	3,426	21.61	7.78	3,280	14.07	4.78
長野県	8,975	23.20	7.92	8,646	14.14	4.86
岐阜県	8,816	22.67	7.78	8,720	14.60	4.97
静岡県	15,658	21.44	7.48	14,837	14.20	4.64
愛知県	33,013	21.45	7.87	31,698	13.45	4.64
三重県	7,672	22.29	8.09	7,522	14.11	4.97
滋賀県	6,623	21.82	7.66	6,200	13.26	4.53
京都府	10,056	22.67	7.98	9,593	13.99	4.91
大阪府	34,924	22.08	8.09	33,177	13.42	4.70
兵庫県	23,237	22.92	8.31	21,999	13.53	4.78
奈良県	5,508	22.57	8.24	5,294	14.11	4.87
和歌山県	3,885	23.01	8.27	3,700	14.59	5.07
鳥取県	2,417	22.59	7.84	2,366	13.70	4.78
島根県	2,716	23.45	7.98	2,726	14.15	5.11
岡山県	8,295	22.57	8.10	7,664	14.12	4.94
広島県	12,065	24.31	8.24	11,396	15.01	5.06
山口県	5,518	22.19	7.99	5,341	13.67	4.88
徳島県	2,817	22.44	8.32	2,782	14.22	5.12
香川県	4,090	22.05	7.87	4,139	14.34	5.13
愛媛県	5,618	22.39	8.07	5,429	13.76	4.75
高知県	2,697	22.67	8.12	2,729	14.62	4.99
福岡県	21,281	24.07	8.34	20,455	14.27	4.95
佐賀県	3,679	23.56	8.24	3,675	14.36	5.06
長崎県	5,947	23.39	8.14	5,590	14.21	5.04
熊本県	7,655	23.31	7.68	7,575	14.48	4.69
大分県	4,654	24.36	8.23	4,526	15.46	5.18
宮崎県	4,899	23.57	8.17	4,681	14.53	5.07
鹿児島県	7,274	23.28	7.78	6,809	14.30	5.13
沖縄県	7,039	24.67	8.45	6,713	14.79	5.34

実技〔体力合計点〕

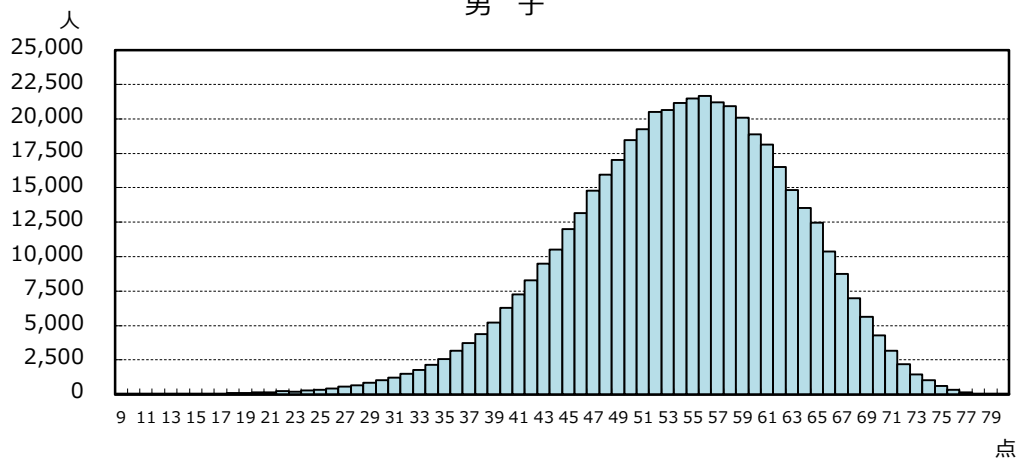
■国公立別

区分	男子			女子		
	標本数	平均値	標準偏差	標本数	平均値	標準偏差
国立	2,871	54.98	8.56	2,915	55.96	8.19
公立	485,002	53.92	9.04	467,926	55.54	8.59
私立	2,628	52.98	8.68	3,251	54.90	8.33
全国計	490,501	53.93	9.04	474,092	55.54	8.59

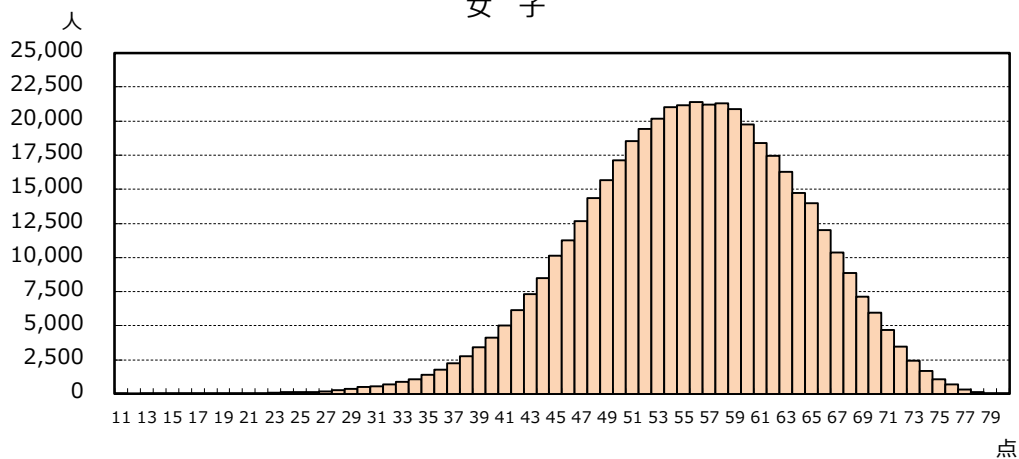
■地域の規模別

区分	男子			女子		
	標本数	平均値	標準偏差	標本数	平均値	標準偏差
大都市	128,323	53.50	8.98	124,274	54.79	8.44
中核市	74,387	53.74	9.03	71,935	55.27	8.60
その他の都市	241,569	54.11	9.07	233,128	55.86	8.63
町村	41,775	54.36	9.04	40,327	56.17	8.63
へき地	4,447	55.10	8.82	4,428	57.78	8.41

男子



女子



■都道府県別〔体力合計点〕

都道府県	男 子			女 子		
	標本数	平均値	標準偏差	標本数	平均値	標準偏差
北海道	19,125	53.01	9.47	18,545	54.04	9.01
青森県	4,810	53.72	8.95	4,749	56.15	8.71
岩手県	4,933	54.29	8.92	4,817	56.73	8.62
宮城県	9,050	53.06	9.27	8,738	55.01	8.51
秋田県	3,573	56.40	9.12	3,501	59.04	8.29
山形県	4,215	53.46	8.64	4,130	55.79	8.22
福島県	7,795	53.42	9.20	7,254	56.22	8.54
茨城県	12,202	56.48	9.55	11,620	59.24	8.73
栃木県	8,432	53.08	9.03	8,125	55.41	8.61
群馬県	8,104	52.83	9.14	7,713	54.74	8.76
埼玉県	28,243	55.84	8.63	27,635	58.28	8.08
千葉県	23,392	55.04	9.00	22,828	57.01	8.38
東京都	43,219	54.19	8.76	41,081	55.80	8.24
神奈川県	31,949	52.92	8.95	31,000	53.69	8.38
新潟県	8,716	56.23	8.96	8,491	58.73	8.18
富山県	4,290	54.63	8.93	3,967	56.83	8.60
石川県	4,632	56.27	9.12	4,536	57.64	8.45
福井県	3,423	57.54	8.94	3,244	59.45	8.33
山梨県	3,195	52.71	8.89	3,104	54.52	8.43
長野県	8,164	54.20	9.04	7,978	55.29	8.47
岐阜県	8,423	53.88	8.87	8,369	55.64	8.34
静岡県	14,852	53.69	8.68	14,190	56.08	8.14
愛知県	31,857	52.16	9.05	30,686	53.91	8.53
三重県	7,237	53.52	9.45	7,169	54.87	8.74
滋賀県	6,281	53.41	8.84	5,895	53.84	8.56
京都府	9,256	53.21	8.86	8,878	54.09	8.47
大阪府	32,043	52.49	8.96	30,675	53.58	8.38
兵庫県	21,714	52.90	9.11	20,717	53.87	8.51
奈良県	5,190	53.57	9.32	5,056	55.00	8.58
和歌山県	3,787	54.56	9.05	3,627	56.56	8.54
鳥取県	2,329	54.13	8.46	2,282	55.77	8.42
島根県	2,547	54.83	8.45	2,585	55.91	8.37
岡山県	8,062	54.55	9.14	7,502	55.78	8.71
広島県	11,503	56.29	8.70	10,904	57.99	8.28
山口県	5,300	53.30	8.60	5,144	55.10	8.38
徳島県	2,686	53.24	9.15	2,678	54.94	8.90
香川県	3,941	53.15	9.11	4,001	54.96	8.86
愛媛県	5,469	53.87	9.04	5,304	55.66	8.73
高知県	2,617	53.56	9.00	2,657	55.19	8.58
福岡県	19,698	54.73	8.85	19,118	55.51	8.40
佐賀県	3,488	54.17	9.06	3,491	55.08	8.64
長崎県	5,730	53.69	8.85	5,421	55.28	8.30
熊本県	7,234	54.04	8.62	7,195	55.72	8.11
大分県	4,149	56.17	8.73	4,102	57.82	8.34
宮崎県	4,765	54.91	8.77	4,546	56.21	8.37
鹿児島県	6,837	53.06	8.62	6,411	54.93	8.42
沖縄県	6,545	52.81	8.82	6,267	53.92	8.70

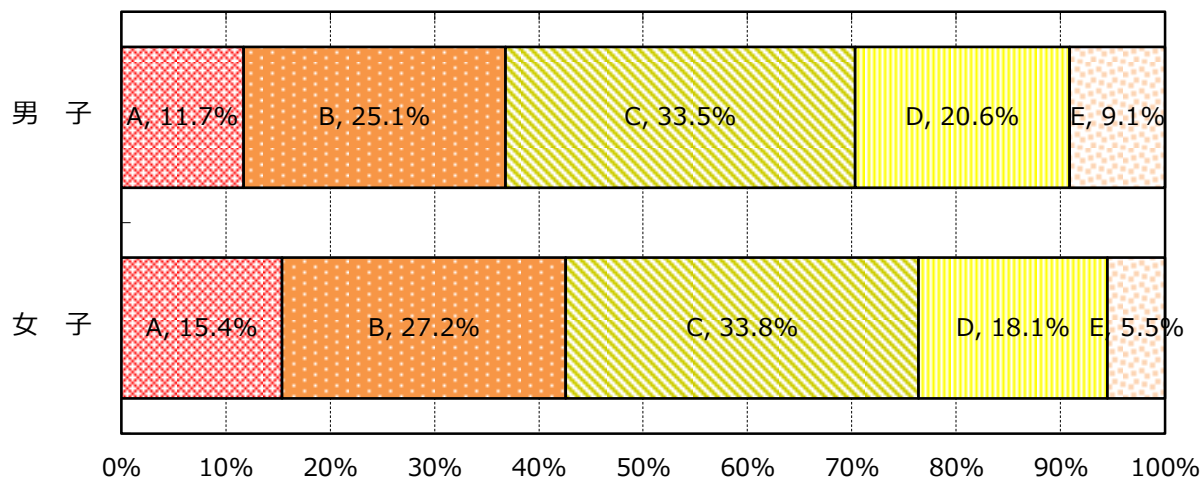
実技〔総合評価〕

■国公立別

区分	男子					女子				
	A	B	C	D	E	A	B	C	D	E
国立	12.9%	27.5%	33.8%	19.2%	6.6%	15.9%	28.2%	34.7%	16.9%	4.3%
公立	11.7%	25.1%	33.5%	20.6%	9.1%	15.4%	27.2%	33.7%	18.1%	5.6%
私立	9.3%	22.0%	35.0%	23.6%	10.0%	13.0%	25.4%	35.7%	20.6%	5.4%
全国計	11.7%	25.1%	33.5%	20.6%	9.1%	15.4%	27.2%	33.8%	18.1%	5.5%

■地域の規模別

区分	男子					女子				
	A	B	C	D	E	A	B	C	D	E
大都市	10.5%	24.2%	34.1%	21.6%	9.6%	12.8%	25.8%	35.4%	19.9%	6.1%
中核市	11.4%	24.5%	33.5%	21.3%	9.2%	14.7%	26.6%	33.9%	19.0%	5.8%
その他の都市	12.3%	25.4%	33.2%	20.2%	8.8%	16.5%	27.8%	33.1%	17.3%	5.3%
町村	12.8%	26.1%	33.2%	19.3%	8.5%	17.4%	28.3%	32.7%	16.6%	5.0%
へき地	13.8%	28.6%	32.9%	17.8%	7.0%	22.4%	32.7%	28.6%	12.7%	3.7%



■都道府県別[総合評価]

都道府県	男 子					女 子				
	A	B	C	D	E	A	B	C	D	E
北海道	10.8%	23.3%	32.0%	22.1%	11.8%	12.8%	23.4%	33.1%	22.1%	8.4%
青森県	10.4%	25.7%	34.6%	19.8%	9.6%	17.8%	28.5%	31.6%	16.9%	5.3%
岩手県	12.0%	26.0%	34.3%	19.1%	8.6%	18.8%	30.0%	31.9%	14.6%	4.7%
宮城県	10.0%	23.7%	32.6%	22.4%	11.2%	13.6%	25.9%	35.3%	19.2%	6.0%
秋田県	20.3%	28.5%	29.3%	15.6%	6.2%	27.6%	32.0%	26.9%	10.9%	2.6%
山形県	9.6%	24.4%	34.7%	22.6%	8.8%	14.7%	28.5%	35.1%	16.7%	4.9%
福島県	10.9%	23.6%	34.0%	21.4%	10.1%	16.9%	29.4%	32.7%	15.9%	5.0%
茨城県	22.1%	28.0%	28.2%	14.8%	6.9%	30.9%	30.8%	25.0%	10.2%	3.1%
栃木県	9.2%	24.3%	33.5%	22.7%	10.2%	14.8%	27.2%	34.1%	18.1%	5.7%
群馬県	9.9%	22.0%	33.9%	23.3%	10.8%	13.9%	25.0%	34.1%	19.8%	7.2%
埼玉県	15.7%	29.6%	32.6%	16.2%	5.9%	23.0%	33.0%	30.2%	11.1%	2.7%
千葉県	14.9%	27.1%	32.5%	18.1%	7.4%	19.8%	30.0%	31.8%	14.8%	3.7%
東京都	11.6%	25.7%	34.4%	20.4%	7.9%	15.0%	28.2%	34.9%	17.3%	4.5%
神奈川県	9.0%	22.9%	34.6%	22.9%	10.5%	10.0%	23.3%	36.6%	22.6%	7.5%
新潟県	18.3%	30.0%	30.0%	15.5%	6.2%	26.0%	31.7%	29.2%	10.5%	2.5%
富山県	13.0%	26.7%	34.0%	18.3%	8.0%	19.9%	29.1%	31.7%	14.9%	4.4%
石川県	19.2%	28.4%	30.3%	15.8%	6.2%	21.5%	31.3%	31.3%	12.0%	3.8%
福井県	23.7%	30.4%	27.6%	13.3%	5.0%	29.2%	33.0%	26.2%	9.2%	2.4%
山梨県	8.1%	22.7%	35.2%	23.4%	10.6%	12.1%	25.0%	36.3%	20.2%	6.3%
長野県	12.7%	25.5%	32.7%	20.2%	8.8%	13.6%	28.1%	34.2%	18.3%	5.8%
岐阜県	11.3%	24.4%	34.5%	21.1%	8.7%	14.9%	28.0%	34.5%	17.5%	5.0%
静岡県	10.0%	25.1%	35.3%	21.1%	8.5%	15.4%	29.2%	34.8%	16.3%	4.2%
愛知県	8.0%	21.3%	33.8%	24.8%	12.2%	11.0%	23.8%	35.4%	22.5%	7.4%
三重県	11.5%	24.5%	32.2%	21.4%	10.5%	13.5%	26.3%	33.8%	19.5%	6.8%
滋賀県	9.7%	24.8%	33.8%	22.3%	9.4%	11.1%	23.1%	35.5%	22.6%	7.7%
京都府	9.3%	24.1%	34.4%	22.1%	10.1%	11.1%	24.1%	35.9%	21.7%	7.3%
大阪府	8.1%	22.3%	34.6%	23.9%	11.2%	9.5%	23.2%	36.7%	23.3%	7.3%
兵庫県	9.5%	23.1%	33.8%	22.9%	10.8%	10.5%	24.2%	35.8%	22.0%	7.5%
奈良県	11.8%	24.0%	33.3%	20.5%	10.4%	13.4%	26.5%	35.4%	18.7%	6.0%
和歌山県	13.3%	26.4%	34.1%	18.0%	8.2%	18.1%	30.0%	31.7%	15.9%	4.3%
鳥取県	9.8%	27.1%	35.6%	19.9%	7.6%	14.4%	29.9%	32.9%	17.7%	5.0%
島根県	11.7%	28.4%	34.4%	18.8%	6.6%	16.1%	28.1%	34.3%	16.7%	4.8%
岡山県	14.4%	25.2%	32.6%	19.5%	8.2%	16.9%	27.6%	32.2%	17.5%	5.8%
広島県	17.0%	30.5%	31.8%	15.2%	5.5%	22.5%	31.8%	30.8%	11.8%	3.1%
山口県	8.6%	24.2%	36.4%	22.1%	8.6%	12.8%	27.7%	35.1%	18.9%	5.4%
徳島県	10.1%	23.5%	35.2%	20.9%	10.3%	15.4%	25.0%	33.3%	19.6%	6.6%
香川県	10.4%	23.5%	32.8%	23.4%	10.0%	14.9%	26.1%	32.5%	19.7%	6.8%
愛媛県	12.1%	24.1%	34.4%	20.1%	9.3%	17.0%	26.8%	32.4%	18.4%	5.4%
高知県	10.4%	25.4%	33.7%	20.1%	10.3%	14.3%	26.2%	35.2%	18.3%	6.0%
福岡県	13.0%	27.0%	33.5%	19.1%	7.4%	14.4%	28.1%	34.1%	18.2%	5.2%
佐賀県	12.4%	25.7%	33.0%	20.2%	8.7%	13.7%	26.3%	34.7%	19.1%	6.1%
長崎県	10.5%	24.9%	34.8%	20.6%	9.1%	13.3%	27.9%	34.5%	19.3%	5.1%
熊本県	10.6%	25.4%	35.7%	20.6%	7.6%	14.5%	28.0%	36.0%	17.2%	4.3%
大分県	17.1%	30.7%	31.2%	15.1%	6.0%	22.3%	31.4%	30.1%	12.9%	3.3%
宮崎県	13.6%	26.8%	34.1%	18.5%	7.0%	16.8%	28.4%	33.9%	16.9%	3.9%
鹿児島県	8.3%	23.2%	36.1%	22.9%	9.5%	12.9%	26.5%	34.8%	19.7%	6.0%
沖縄県	8.9%	22.1%	36.0%	22.6%	10.4%	11.9%	23.1%	34.3%	23.0%	7.8%

体格〔身長〕

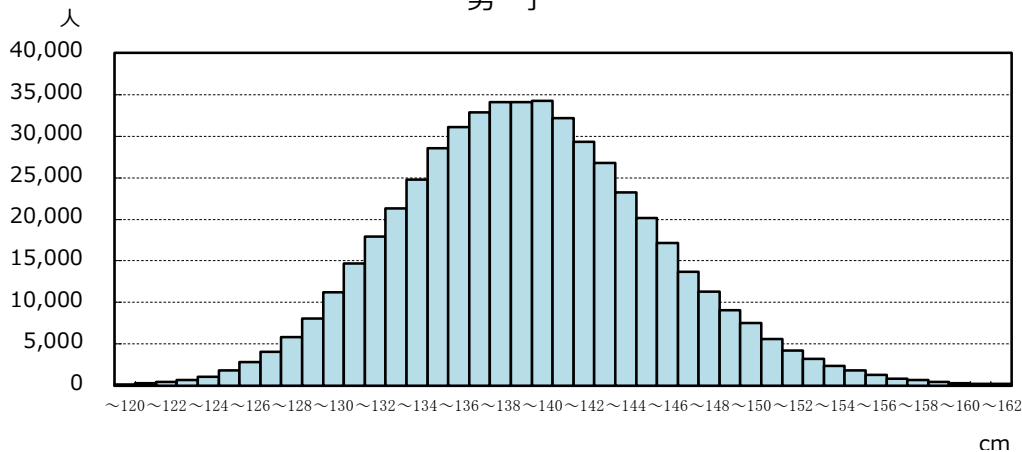
■国公立別

区分	男子			女子		
	標本数	平均値	標準偏差	標本数	平均値	標準偏差
国立	3,139	139.76	6.12	3,182	140.51	6.49
公立	515,899	138.82	6.15	495,028	140.05	6.78
私立	2,812	139.04	6.40	3,563	140.51	6.89
全国計	521,850	138.83	6.15	501,773	140.05	6.78

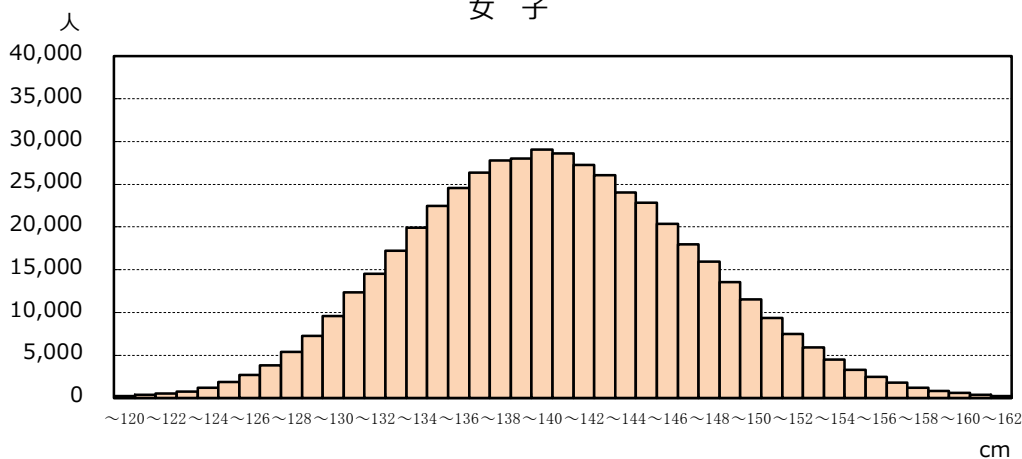
■地域の規模別

区分	男子			女子		
	標本数	平均値	標準偏差	標本数	平均値	標準偏差
大都市	136,993	139.05	6.13	131,975	140.18	6.75
中核市	79,592	138.72	6.16	76,528	139.98	6.77
その他の都市	256,562	138.77	6.16	246,255	139.99	6.78
町村	44,077	138.71	6.19	42,400	140.07	6.82
へき地	4,626	138.84	6.31	4,615	140.38	6.94

男子



女子



■都道府県別[身長]

都道府県	男 子			女 子		
	標本数	平均値	標準偏差	標本数	平均値	標準偏差
北海道	20,305	139.37	6.32	19,654	140.75	6.88
青森県	4,983	139.83	6.26	4,886	141.56	6.92
岩手県	5,043	139.58	6.09	4,934	141.01	6.91
宮城県	9,451	139.40	6.24	9,105	140.76	6.89
秋田県	3,699	140.32	6.31	3,666	141.63	6.87
山形県	4,485	139.64	6.25	4,338	140.82	6.88
福島県	7,964	139.23	6.23	7,456	140.37	6.85
茨城県	12,583	138.94	6.30	11,970	140.22	6.84
栃木県	8,665	138.74	6.31	8,297	139.87	6.86
群馬県	8,515	138.83	6.24	8,121	139.98	6.92
埼玉県	29,841	138.96	6.12	28,955	140.11	6.76
千葉県	25,245	139.10	6.14	24,400	140.18	6.75
東京都	45,088	139.26	6.11	42,745	140.25	6.75
神奈川県	35,287	138.98	6.10	34,023	140.08	6.73
新潟県	9,108	139.70	6.15	8,810	140.88	6.82
富山県	4,570	139.44	6.18	4,199	140.46	6.75
石川県	4,826	139.12	6.10	4,691	140.46	6.77
福井県	3,566	139.28	6.02	3,387	140.36	6.60
山梨県	3,468	138.62	6.17	3,303	140.07	6.94
長野県	9,036	138.71	6.19	8,712	139.67	6.73
岐阜県	8,866	138.50	6.09	8,742	139.67	6.63
静岡県	15,823	138.37	6.04	15,036	139.57	6.73
愛知県	32,941	138.47	6.12	31,717	139.60	6.74
三重県	7,724	138.76	6.17	7,578	139.86	6.78
滋賀県	6,618	138.83	6.07	6,204	139.93	6.78
京都府	10,201	138.89	6.17	9,700	140.10	6.52
大阪府	35,220	138.75	6.14	33,519	139.93	6.77
兵庫県	23,386	138.64	6.08	22,113	139.86	6.77
奈良県	5,551	138.98	6.16	5,330	140.06	6.74
和歌山県	3,917	138.71	6.13	3,719	140.01	6.66
鳥取県	2,440	138.50	6.07	2,388	139.86	6.84
島根県	2,746	138.08	5.89	2,758	139.45	6.63
岡山県	8,368	138.24	6.13	7,708	139.67	6.70
広島県	12,127	138.29	6.00	11,449	139.59	6.73
山口県	5,565	138.02	5.97	5,373	139.31	6.71
徳島県	2,850	138.75	6.18	2,811	139.85	6.75
香川県	4,093	138.29	6.13	4,147	139.79	6.86
愛媛県	5,643	138.14	6.05	5,450	139.29	6.73
高知県	2,713	138.11	6.01	2,751	139.73	6.77
福岡県	21,580	138.57	6.12	20,722	139.89	6.78
佐賀県	3,669	138.29	6.00	3,649	140.01	6.77
長崎県	5,985	138.38	6.09	5,625	139.83	6.72
熊本県	7,673	138.66	6.10	7,596	140.09	6.71
大分県	4,760	138.14	6.16	4,607	139.72	6.81
宮崎県	4,896	138.00	6.11	4,661	139.69	6.83
鹿児島県	7,310	138.10	6.14	6,875	139.46	6.70
沖縄県	7,506	137.70	6.19	7,148	139.81	6.84

体格〔体重〕

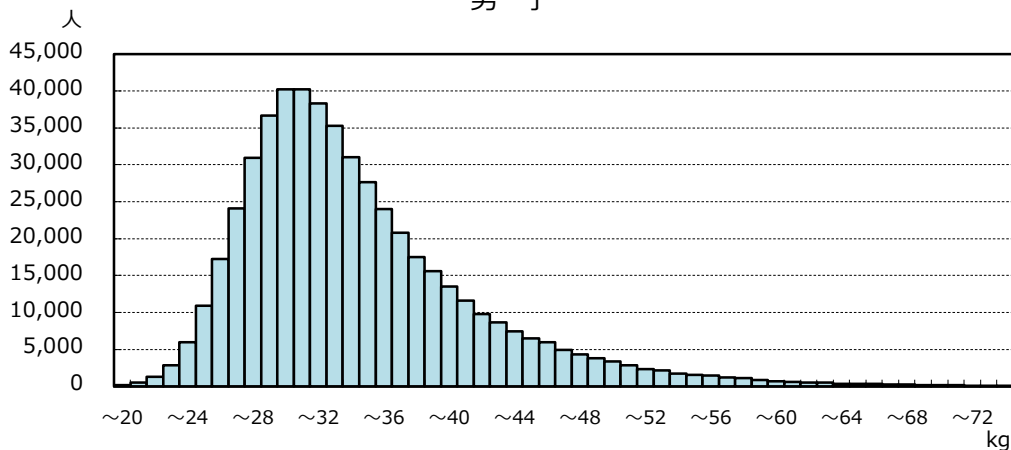
■国公立別

区分	男子			女子		
	標本数	平均値	標準偏差	標本数	平均値	標準偏差
国立	3,141	34.34	7.06	3,173	33.39	6.14
公立	515,073	33.99	7.23	494,566	33.90	6.87
私立	2,805	33.97	7.08	3,557	33.52	6.72
全国計	521,019	33.99	7.23	501,296	33.89	6.87

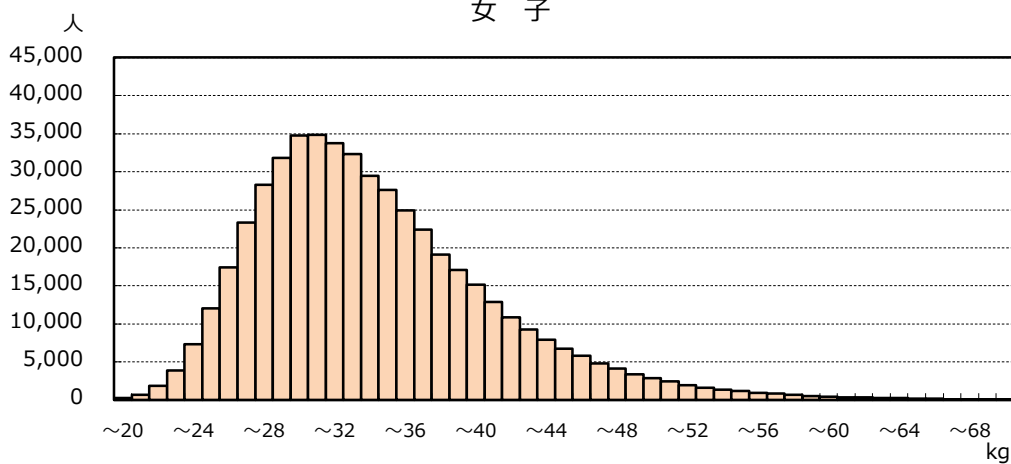
■地域の規模別

区分	男子			女子		
	標本数	平均値	標準偏差	標本数	平均値	標準偏差
大都市	136,732	33.85	7.00	131,819	33.65	6.67
中核市	79,461	33.81	7.15	76,435	33.76	6.79
その他の都市	256,177	34.03	7.28	246,054	33.95	6.91
町村	44,021	34.37	7.60	42,375	34.40	7.20
へき地	4,628	35.17	8.25	4,613	35.30	7.94

男子



女子



■都道府県別〔体重〕

都道府県	男 子			女 子		
	標本数	平均値	標準偏差	標本数	平均値	標準偏差
北海道	20,238	35.36	8.10	19,626	34.83	7.52
青森県	4,974	35.78	8.12	4,881	35.70	7.69
岩手県	5,034	35.64	7.94	4,929	35.43	7.53
宮城県	9,410	35.20	7.97	9,078	35.11	7.56
秋田県	3,693	35.90	8.04	3,660	35.56	7.50
山形県	4,474	35.27	7.73	4,333	34.92	7.32
福島県	7,951	35.41	8.21	7,459	35.12	7.61
茨城県	12,588	34.62	7.75	11,953	34.56	7.34
栃木県	8,644	34.59	7.86	8,281	34.41	7.16
群馬県	8,502	34.54	7.85	8,119	34.26	7.18
埼玉県	29,810	34.03	7.23	28,906	33.87	6.78
千葉県	25,185	33.95	7.19	24,391	33.79	6.82
東京都	45,053	34.00	7.03	42,735	33.73	6.68
神奈川県	35,172	33.69	6.98	33,930	33.49	6.59
新潟県	9,110	34.65	7.42	8,813	34.37	7.04
富山県	4,570	34.30	7.15	4,197	34.03	6.85
石川県	4,828	34.34	7.24	4,686	34.15	6.66
福井県	3,568	33.96	6.71	3,395	34.19	6.72
山梨県	3,461	34.25	7.60	3,310	34.21	7.24
長野県	9,030	33.81	7.22	8,708	33.53	6.72
岐阜県	8,857	33.60	6.90	8,743	33.54	6.63
静岡県	15,809	33.41	6.83	15,031	33.43	6.61
愛知県	32,878	33.40	6.92	31,712	33.23	6.63
三重県	7,715	33.85	7.22	7,560	33.65	6.87
滋賀県	6,602	33.21	6.48	6,186	33.31	6.55
京都府	10,181	33.56	6.75	9,684	33.55	6.38
大阪府	35,164	33.71	7.02	33,468	33.65	6.72
兵庫県	23,341	33.34	6.72	22,089	33.30	6.41
奈良県	5,534	34.01	7.20	5,321	33.86	6.76
和歌山県	3,908	34.10	7.28	3,718	34.02	6.86
鳥取県	2,436	33.41	6.76	2,391	33.68	6.81
島根県	2,747	32.99	6.28	2,763	33.51	6.40
岡山県	8,355	33.41	6.98	7,708	33.76	6.82
広島県	12,127	33.65	7.00	11,464	33.73	6.61
山口県	5,563	33.44	6.89	5,379	33.48	6.65
徳島県	2,848	34.56	7.58	2,811	34.24	7.06
香川県	4,095	33.64	6.95	4,152	33.93	6.85
愛媛県	5,633	33.60	7.11	5,443	33.47	6.73
高知県	2,712	33.66	7.12	2,749	34.08	7.01
福岡県	21,543	33.76	7.05	20,695	33.90	6.89
佐賀県	3,661	33.69	6.99	3,647	34.19	6.88
長崎県	5,981	33.75	7.09	5,620	34.11	6.82
熊本県	7,663	34.09	7.21	7,578	34.15	6.81
大分県	4,753	33.78	7.39	4,610	34.11	7.10
宮崎県	4,888	33.83	7.35	4,655	34.28	7.15
鹿児島県	7,306	33.62	7.14	6,863	33.57	6.78
沖縄県	7,478	33.78	7.36	7,136	34.50	7.31

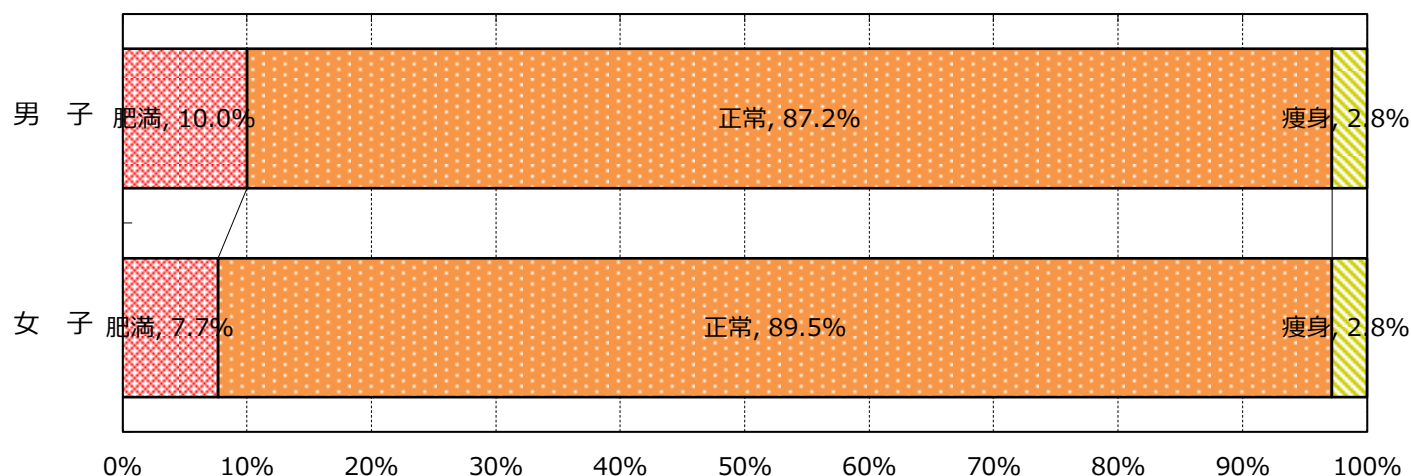
体格〔肥満傾向児・痩身傾向児の出現率〕

■国公立別

区分	男子						女子					
	肥満			正常	痩身		肥満			正常	痩身	
	高度肥満	中度肥満	軽度肥満		痩身	高度痩身	高度肥満	中度肥満	軽度肥満		痩身	高度痩身
国立	0.7%	3.2%	4.2%	89.1%	2.7%	0.1%	0.2%	1.5%	3.4%	91.1%	3.6%	0.2%
公立	0.9%	4.0%	5.1%	87.2%	2.7%	0.1%	0.6%	2.8%	4.3%	89.5%	2.7%	0.1%
私立	0.9%	3.2%	5.3%	87.3%	3.3%	0.1%	0.5%	1.9%	3.2%	89.8%	4.3%	0.2%
全国計	0.9%	4.0%	5.1%	87.2%	2.7%	0.1%	0.6%	2.8%	4.3%	89.5%	2.7%	0.1%

■地域の規模別

区分	男子						女子					
	肥満			正常	痩身		肥満			正常	痩身	
	高度肥満	中度肥満	軽度肥満		痩身	高度痩身	高度肥満	中度肥満	軽度肥満		痩身	高度痩身
大都市	0.7%	3.4%	4.6%	88.1%	3.1%	0.1%	0.4%	2.4%	3.8%	90.1%	3.2%	0.1%
中核市	0.9%	3.8%	4.9%	87.6%	2.8%	0.1%	0.5%	2.6%	4.2%	89.9%	2.7%	0.1%
その他の都市	1.0%	4.1%	5.2%	87.0%	2.5%	0.1%	0.6%	3.0%	4.5%	89.4%	2.5%	0.1%
町村	1.3%	4.9%	5.9%	85.5%	2.3%	0.1%	0.8%	3.5%	5.1%	88.4%	2.1%	0.0%
へき地	1.7%	6.4%	6.9%	83.4%	1.5%	0.1%	1.3%	5.1%	5.5%	86.6%	1.5%	0.0%



■都道府県別[肥満傾向児・痩身傾向児の出現率]

都道府県	男 子						女 子					
	肥 満			正 常	痩 身		肥 満			正 常	痩 身	
	高度肥満	中度肥満	軽度肥満		痩身	高度痩身	高度肥満	中度肥満	軽度肥満		痩身	高度痩身
北海道	1.6%	6.1%	6.9%	82.8%	2.4%	0.1%	0.9%	4.2%	5.1%	86.5%	3.1%	0.1%
青森県	1.8%	6.0%	6.9%	82.9%	2.3%	0.0%	0.9%	4.4%	5.6%	86.3%	2.7%	0.1%
岩手県	1.6%	6.0%	7.1%	83.3%	2.0%	0.1%	1.0%	4.0%	5.4%	87.5%	2.0%	0.1%
宮城県	1.8%	5.1%	7.3%	83.3%	2.4%	0.1%	0.9%	4.1%	5.8%	86.8%	2.4%	0.0%
秋田県	1.4%	5.6%	6.9%	83.8%	2.3%	0.1%	0.7%	3.7%	5.6%	87.7%	2.3%	0.0%
山形県	1.2%	5.5%	6.9%	84.0%	2.3%	0.1%	0.6%	3.7%	5.1%	88.4%	2.2%	0.0%
福島県	1.8%	6.7%	7.1%	82.4%	1.9%	0.1%	1.0%	4.5%	6.4%	86.2%	1.9%	0.0%
茨城県	1.3%	5.2%	5.9%	85.1%	2.5%	0.0%	0.8%	3.8%	5.2%	87.7%	2.4%	0.1%
栃木県	1.1%	5.7%	6.2%	85.0%	1.9%	0.1%	0.9%	3.6%	5.6%	87.9%	2.0%	0.1%
群馬県	1.4%	5.4%	5.7%	84.9%	2.6%	0.1%	0.8%	3.6%	4.8%	88.5%	2.2%	0.1%
埼玉県	1.0%	3.8%	5.2%	87.2%	2.8%	0.1%	0.5%	2.6%	4.1%	90.0%	2.7%	0.1%
千葉県	0.9%	3.7%	4.6%	87.6%	3.0%	0.1%	0.5%	2.6%	3.8%	89.9%	3.1%	0.1%
東京都	0.7%	3.4%	4.7%	88.0%	3.0%	0.1%	0.4%	2.4%	3.8%	90.2%	3.0%	0.1%
神奈川県	0.7%	3.3%	4.3%	88.3%	3.2%	0.1%	0.4%	2.3%	3.9%	89.9%	3.4%	0.1%
新潟県	1.0%	3.8%	5.6%	86.7%	2.8%	0.1%	0.6%	3.1%	3.7%	89.5%	3.1%	0.1%
富山県	0.7%	3.9%	4.6%	88.0%	2.6%	0.2%	0.5%	2.1%	4.5%	90.0%	2.8%	0.1%
石川県	1.0%	3.8%	4.8%	88.5%	1.7%	0.1%	0.5%	2.6%	4.2%	90.5%	2.1%	0.0%
福井県	0.8%	3.4%	3.9%	89.4%	2.3%	0.1%	0.4%	3.0%	3.9%	90.7%	2.1%	0.0%
山梨県	1.2%	4.9%	6.5%	85.0%	2.4%	0.1%	0.7%	3.1%	5.2%	88.0%	3.0%	0.1%
長野県	1.0%	3.7%	4.9%	87.5%	2.9%	0.1%	0.4%	2.8%	4.4%	89.3%	2.9%	0.1%
岐阜県	0.8%	3.8%	4.5%	88.5%	2.4%	0.1%	0.4%	2.4%	4.0%	91.0%	2.2%	0.1%
静岡県	0.7%	3.2%	4.7%	88.4%	2.8%	0.1%	0.5%	2.5%	4.1%	90.2%	2.6%	0.1%
愛知県	0.7%	3.4%	4.5%	88.3%	3.0%	0.1%	0.5%	2.3%	3.7%	90.3%	3.1%	0.1%
三重県	0.8%	4.6%	4.7%	87.3%	2.6%	0.0%	0.5%	3.0%	4.7%	89.3%	2.6%	0.0%
滋賀県	0.4%	2.9%	3.3%	89.8%	3.4%	0.1%	0.4%	2.0%	3.5%	91.1%	3.0%	0.0%
京都府	0.6%	3.0%	4.2%	88.9%	3.2%	0.1%	0.3%	2.1%	3.5%	91.2%	2.9%	0.1%
大阪府	0.9%	3.4%	4.5%	88.3%	2.7%	0.1%	0.5%	2.5%	4.0%	90.2%	2.7%	0.1%
兵庫県	0.6%	2.9%	4.3%	88.9%	3.2%	0.1%	0.3%	2.0%	3.7%	90.7%	3.1%	0.1%
奈良県	0.9%	3.9%	5.2%	87.4%	2.6%	0.1%	0.5%	2.7%	3.9%	90.4%	2.4%	0.2%
和歌山県	0.9%	3.8%	5.9%	87.0%	2.2%	0.1%	0.6%	2.6%	4.2%	90.5%	2.0%	0.1%
鳥取県	0.9%	3.1%	4.5%	88.7%	2.7%	0.0%	0.8%	2.3%	4.4%	90.1%	2.3%	0.1%
島根県	0.5%	2.9%	3.6%	91.1%	1.7%	0.0%	0.3%	2.1%	4.0%	92.1%	1.5%	0.0%
岡山県	0.8%	3.7%	4.7%	88.1%	2.5%	0.1%	0.5%	2.9%	4.6%	89.8%	2.1%	0.1%
広島県	0.9%	3.7%	4.9%	88.3%	2.1%	0.0%	0.5%	2.7%	4.1%	90.5%	2.1%	0.0%
山口県	0.9%	3.8%	5.2%	88.1%	2.0%	0.1%	0.5%	2.7%	4.3%	90.3%	2.1%	0.1%
徳島県	1.1%	5.2%	6.1%	85.9%	1.7%	0.1%	0.8%	2.7%	5.5%	88.9%	2.0%	0.1%
香川県	0.7%	3.7%	4.7%	88.6%	2.3%	0.0%	0.4%	3.0%	4.6%	89.7%	2.2%	0.1%
愛媛県	1.0%	3.9%	4.8%	88.0%	2.0%	0.1%	0.6%	2.4%	4.7%	90.0%	2.3%	0.0%
高知県	0.8%	4.5%	5.0%	87.3%	2.4%	0.0%	0.8%	3.5%	5.4%	87.7%	2.6%	0.1%
福岡県	1.0%	3.9%	5.2%	87.0%	2.7%	0.1%	0.6%	3.0%	4.5%	89.1%	2.7%	0.1%
佐賀県	0.9%	4.3%	5.3%	86.5%	3.0%	0.0%	0.8%	3.7%	4.7%	88.5%	2.2%	0.0%
長崎県	0.8%	4.3%	5.2%	87.7%	2.0%	0.1%	0.5%	3.4%	4.7%	89.4%	1.9%	0.0%
熊本県	0.8%	4.3%	5.3%	87.4%	2.1%	0.1%	0.6%	3.1%	4.5%	89.7%	2.1%	0.0%
大分県	1.5%	4.6%	5.5%	85.9%	2.5%	0.0%	0.8%	3.1%	5.0%	88.6%	2.4%	0.0%
宮崎県	1.2%	4.5%	6.0%	86.3%	2.0%	0.1%	0.7%	3.3%	5.8%	88.3%	1.8%	0.1%
鹿児島県	1.0%	4.2%	5.5%	87.0%	2.3%	0.1%	0.6%	2.9%	4.5%	89.7%	2.3%	0.0%
沖縄県	1.0%	5.2%	5.9%	86.1%	1.7%	0.1%	1.0%	4.1%	5.0%	88.1%	1.8%	0.1%