



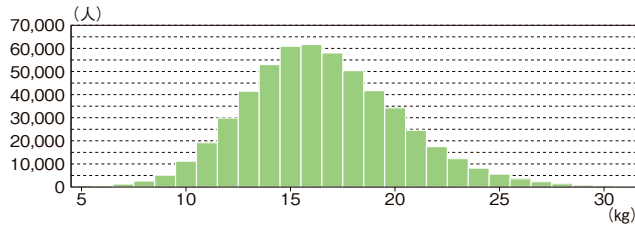


## 2 | 実技の状況 実技結果の分布(国・公・私立学校)

### 握力

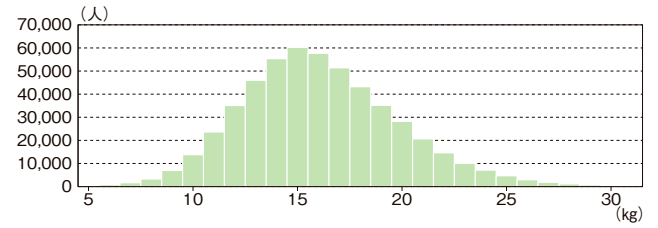
#### ● 男子

児童数	平均値	標準偏差
548,705人	16.55kg	3.73



#### ● 女子

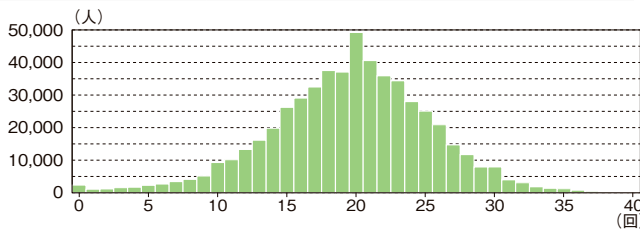
児童数	平均値	標準偏差
526,631人	16.09kg	3.74



### 上体起こし

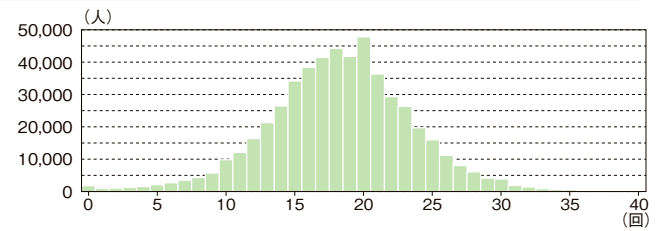
#### ● 男子

児童数	平均値	標準偏差
546,791人	19.56回	5.85



#### ● 女子

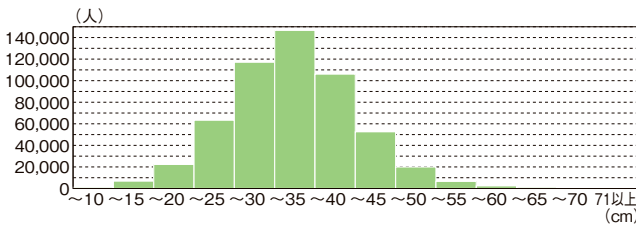
児童数	平均値	標準偏差
525,419人	18.26回	5.26



### 長座体前屈

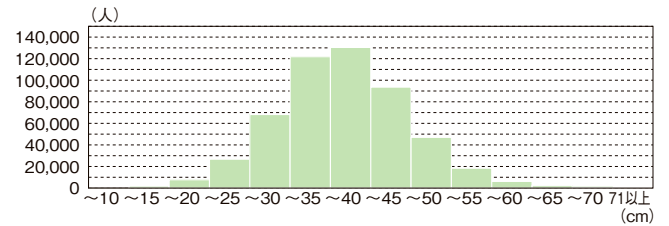
#### ● 男子

児童数	平均値	標準偏差
547,086人	32.87cm	8.04



#### ● 女子

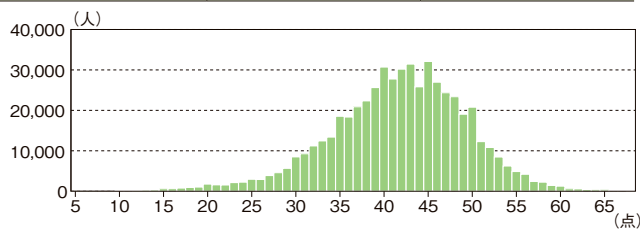
児童数	平均値	標準偏差
525,711人	37.22cm	8.23



### 反復横とび

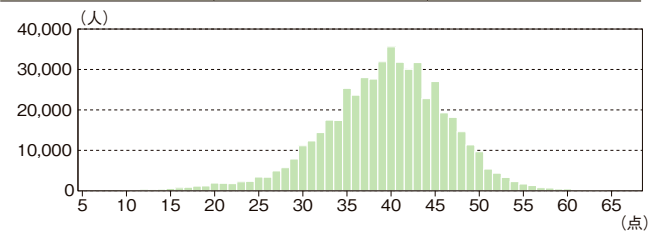
#### ● 男子

児童数	平均値	標準偏差
545,183人	41.61点	7.82



#### ● 女子

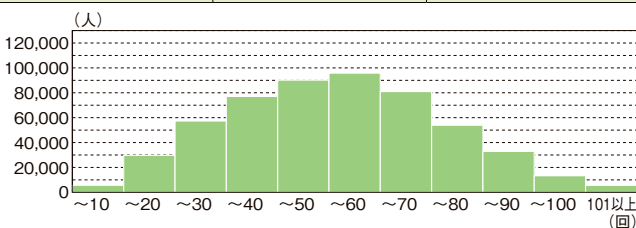
児童数	平均値	標準偏差
524,203人	39.37点	7.10



### 20mシャトルラン

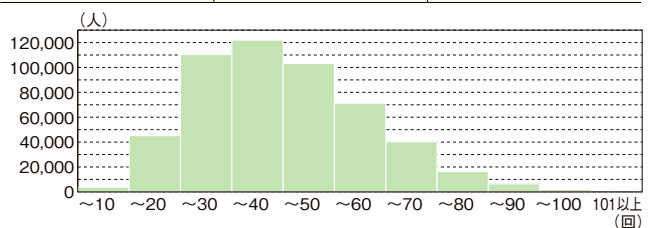
#### ● 男子

児童数	平均値	標準偏差
542,399人	51.67回	20.87



#### ● 女子

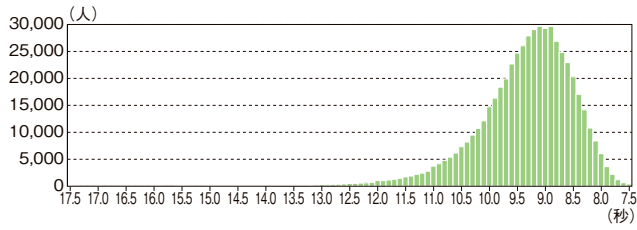
児童数	平均値	標準偏差
520,948人	40.30回	16.27



### 50m走

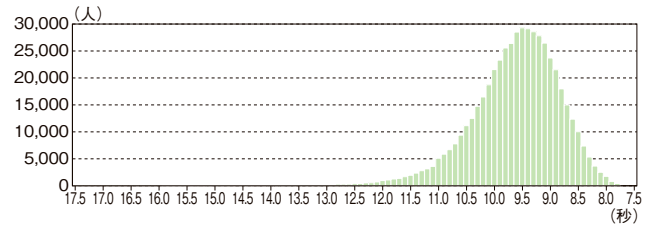
#### 男子

児童数	平均値	標準偏差
545,579人	9.38秒	0.94



#### 女子

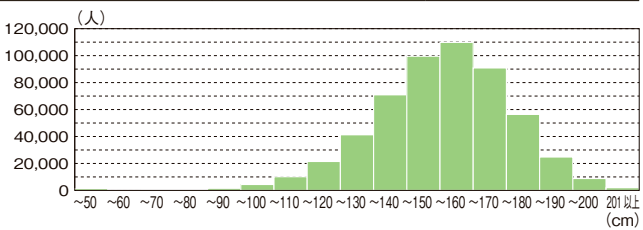
児童数	平均値	標準偏差
523,760人	9.63秒	0.82



### 立ち幅とび

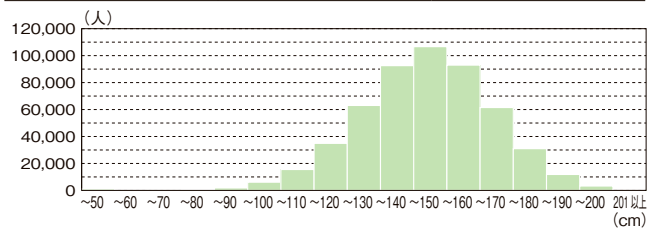
#### 男子

児童数	平均値	標準偏差
545,141人	151.71cm	21.43



#### 女子

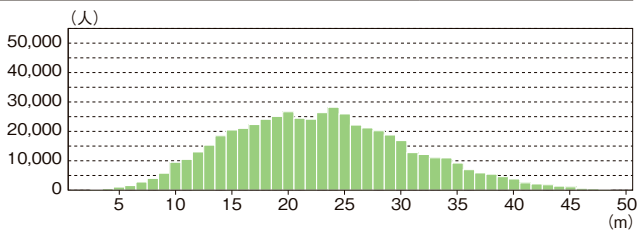
児童数	平均値	標準偏差
523,773人	144.79cm	20.41



### ソフトボール投げ

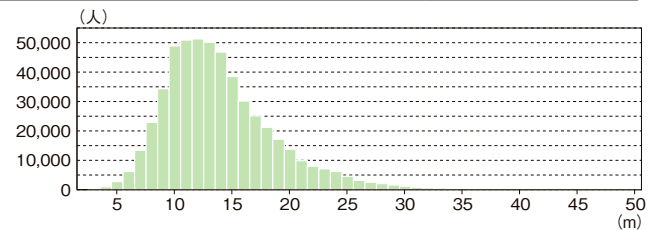
#### 男子

児童数	平均値	標準偏差
545,134人	22.89m	7.99



#### 女子

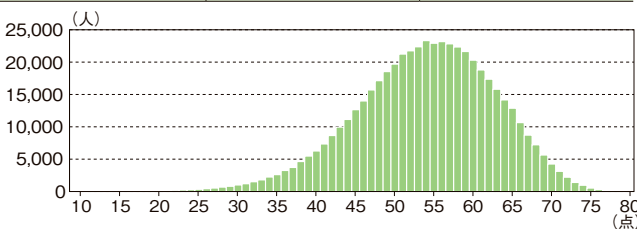
児童数	平均値	標準偏差
523,919人	13.89m	4.78



### 体力合計点

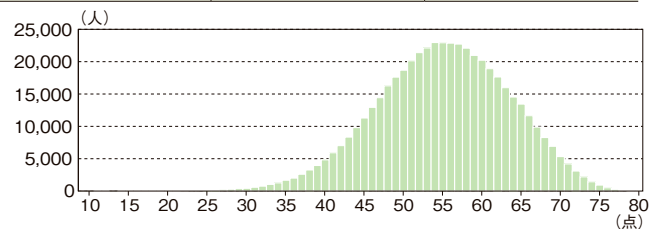
#### 男子

児童数	平均値	標準偏差
518,312人	53.91点	8.87

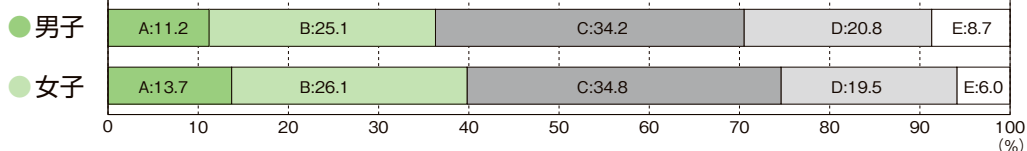


#### 女子

児童数	平均値	標準偏差
500,095人	55.01点	8.50



### 総合評価(段階別)

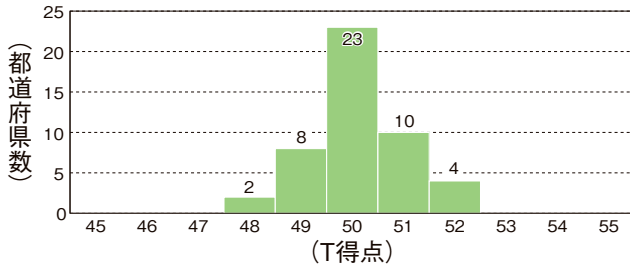


### 3 | 実技の状況 都道府県別T得点の分布（公立学校）

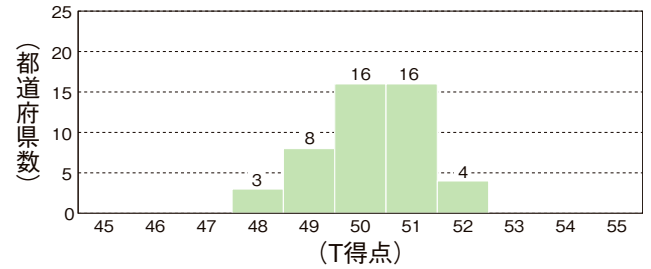
※T得点（全国平均を50とする）については106ページを参照のこと。縦軸は都道府県数。

#### 握力

● 男子

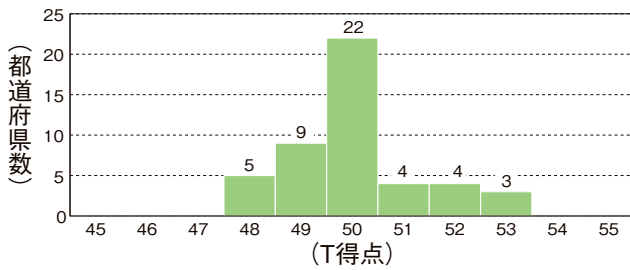


● 女子

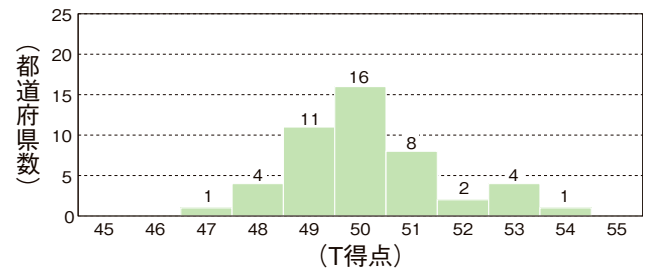


#### 上体起こし

● 男子

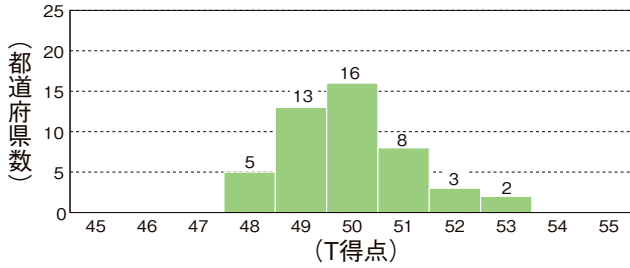


● 女子

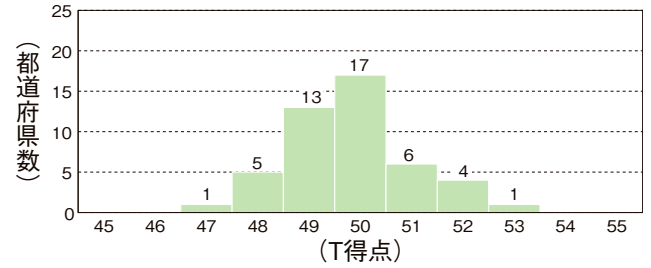


#### 長座体前屈

● 男子

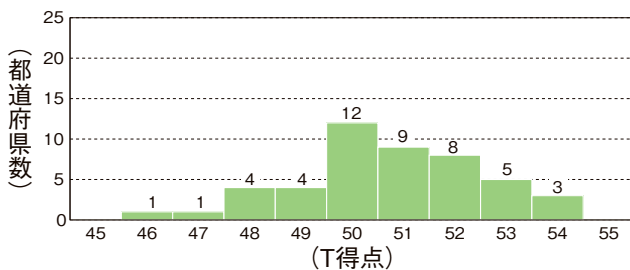


● 女子

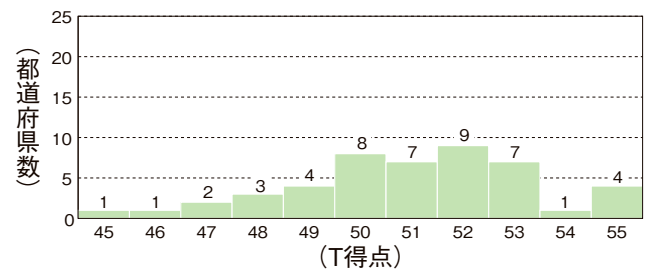


#### 反復横とび

● 男子

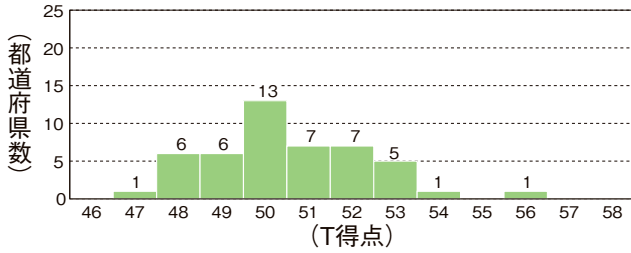


● 女子

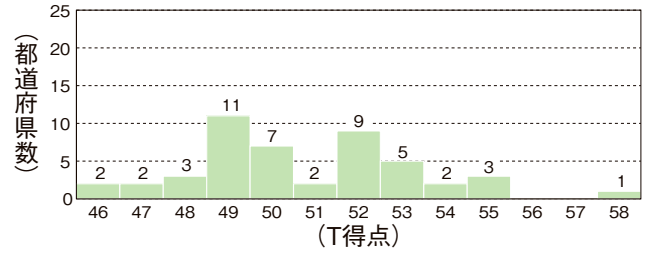


20mシャトルラン

● 男子

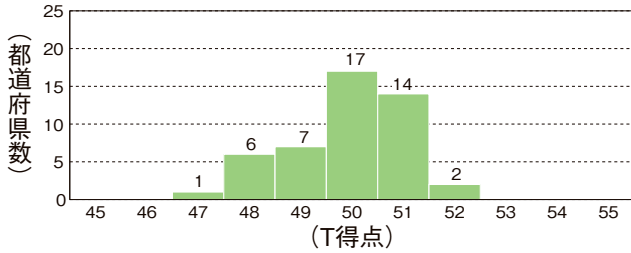


● 女子

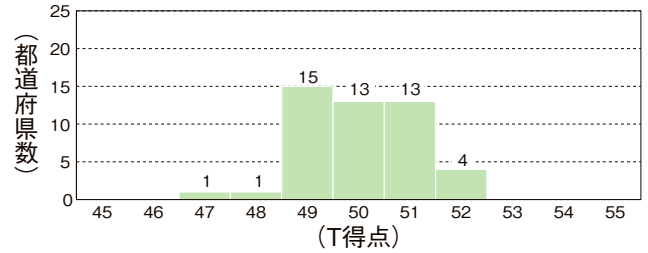


50m走

● 男子

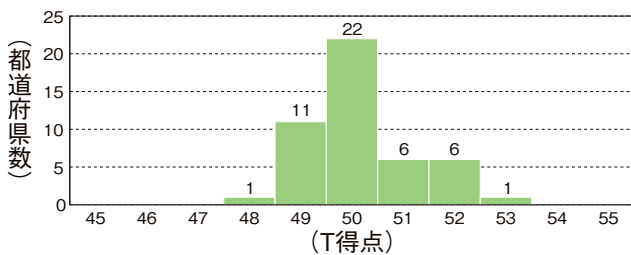


● 女子

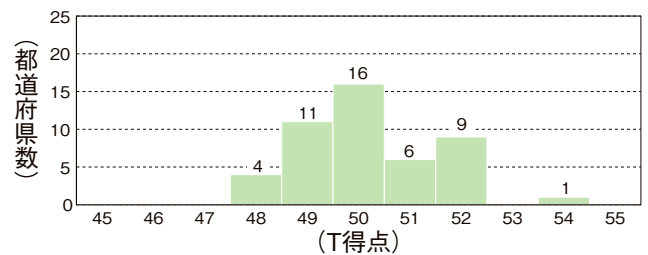


立ち幅とび

● 男子

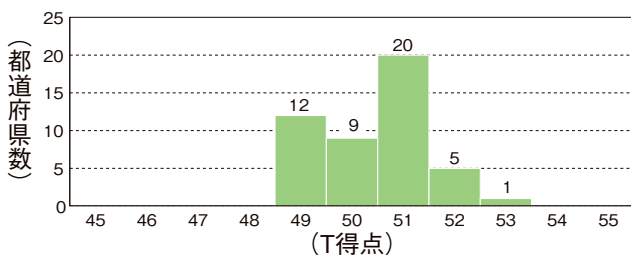


● 女子

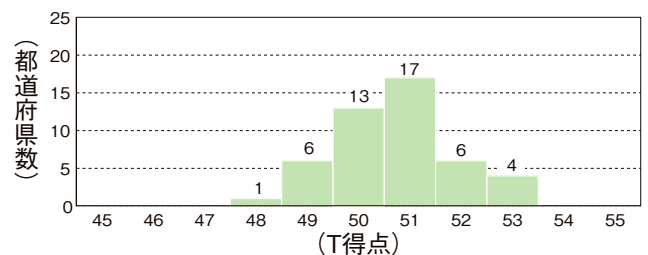


ソフトボール投げ

● 男子

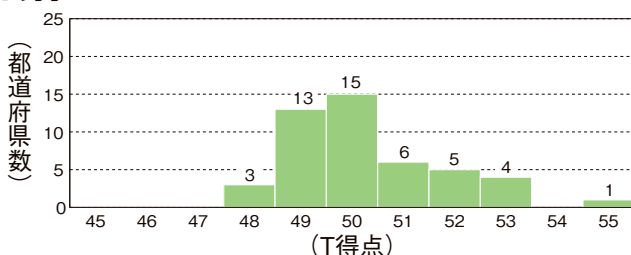


● 女子

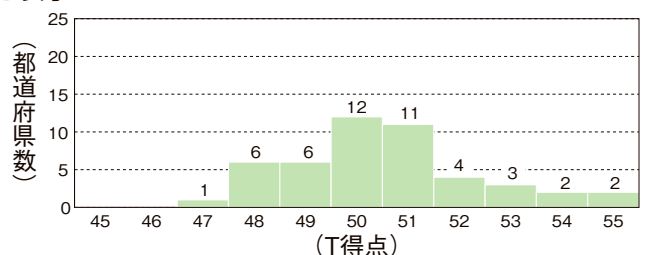


体力合計点

● 男子



● 女子



#### 4 | 体格と肥満度の状況 一 公(都道府県別)・国・私立学校別、地域規模別 一

##### ● 男子

都道府県	児童数	体格平均		肥満傾向児・痩身傾向児の出現率			
		身長 (cm)	体重 (kg)	肥満	正常	痩身	
全国集計	556,756	138.89	34.00	9.9%	87.4%	2.7%	
公立	全国公立	550,573	138.88	34.00	9.9%	87.4%	2.7%
	北海道	22,002	139.54	35.40	14.1%	83.3%	2.6%
	青森県	5,698	140.05	35.85	14.4%	83.2%	2.4%
	岩手県	5,711	139.44	35.48	14.7%	83.1%	2.2%
	宮城県	10,303	139.41	35.30	14.0%	83.7%	2.3%
	秋田県	4,011	140.51	36.03	13.4%	84.1%	2.5%
	山形県	4,826	139.65	35.15	13.0%	84.6%	2.4%
	福島県	8,535	139.11	35.58	16.2%	81.9%	1.9%
	茨城県	13,613	138.95	34.67	12.8%	84.8%	2.4%
	栃木県	8,947	138.81	34.65	12.9%	84.8%	2.3%
	群馬県	9,342	138.86	34.48	12.4%	85.3%	2.3%
	埼玉県	31,248	138.99	33.98	9.7%	87.7%	2.6%
	千葉県	26,603	139.10	33.98	9.4%	87.4%	3.2%
	東京都	46,991	139.30	34.05	8.7%	88.3%	2.9%
	神奈川県	38,124	139.07	33.70	8.3%	88.3%	3.3%
	新潟県	9,892	139.63	34.60	10.7%	86.1%	3.2%
	富山県	4,797	139.48	34.30	9.0%	88.3%	2.7%
	石川県	5,360	139.26	34.15	9.1%	88.2%	2.8%
	福井県	3,649	139.28	33.93	7.8%	90.1%	2.2%
	山梨県	3,810	138.91	34.38	11.8%	85.5%	2.7%
	長野県	9,683	138.51	33.57	8.9%	88.5%	2.5%
	岐阜県	9,755	138.65	33.62	8.4%	88.9%	2.7%
	静岡県	16,851	138.38	33.46	8.8%	88.8%	2.4%
	愛知県	34,943	138.58	33.47	8.6%	88.4%	3.0%
	三重県	8,417	138.75	33.72	9.4%	87.8%	2.9%
	滋賀県	6,982	138.98	33.43	7.4%	89.3%	3.3%
	京都府	10,669	138.98	33.52	7.4%	89.5%	3.0%
	大阪府	37,969	138.76	33.69	9.0%	88.1%	2.9%
	兵庫県	25,097	138.79	33.31	7.6%	89.2%	3.2%
	奈良県	6,228	138.94	33.81	8.7%	88.7%	2.6%
	和歌山県	4,193	138.91	34.20	11.0%	86.3%	2.7%
	鳥取県	2,645	138.77	33.49	8.3%	89.4%	2.3%
	島根県	2,984	138.14	33.17	7.8%	90.2%	2.1%
	岡山県	8,705	138.44	33.49	9.4%	88.3%	2.3%
	広島県	12,634	138.28	33.47	8.8%	88.9%	2.3%
	山口県	6,000	138.03	33.44	9.6%	88.7%	1.8%
	徳島県	3,171	138.91	34.74	11.9%	85.8%	2.2%
	香川県	4,495	138.27	33.62	9.3%	88.6%	2.2%
	愛媛県	6,281	138.17	33.36	9.3%	88.1%	2.6%
	高知県	2,952	138.47	33.93	11.1%	86.7%	2.2%
	福岡県	22,278	138.59	33.74	9.7%	87.7%	2.6%
	佐賀県	3,981	138.47	33.55	9.1%	88.3%	2.6%
	長崎県	6,236	138.62	33.94	9.9%	88.1%	2.0%
	熊本県	8,212	138.59	34.01	10.5%	87.4%	2.1%
	大分県	5,186	138.27	33.94	11.5%	86.5%	2.0%
	宮崎県	5,180	138.37	34.21	11.5%	86.6%	2.0%
	鹿児島県	7,616	138.08	33.60	10.3%	87.7%	2.0%
沖縄県	7,768	137.63	33.61	11.5%	86.7%	1.8%	
国立	3,391	139.70	33.96	7.4%	89.1%	3.5%	
私立	2,792	139.27	34.20	8.5%	88.4%	3.1%	
地域の規模	大都市	145,342	139.12	33.92	8.9%	88.0%	3.1%
	中核市	78,413	138.83	33.84	9.3%	87.9%	2.8%
	その他の都市	280,580	138.80	33.99	10.1%	87.3%	2.6%
	町村	47,246	138.76	34.41	12.1%	85.8%	2.1%
	へき地	5,175	139.04	35.33	14.5%	83.9%	1.6%

●女子

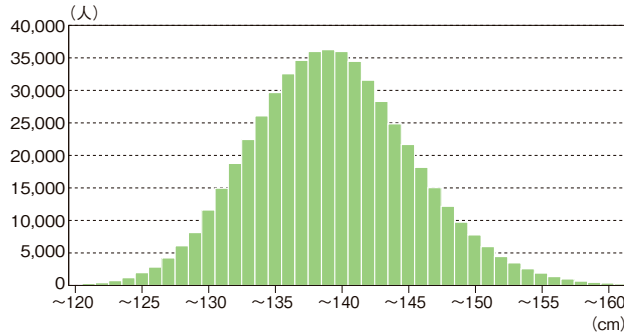
都道府県	児童数	体格平均		肥満傾向児・痩身傾向児の出現率			
		身長 (cm)	体重 (kg)	肥満	正常	痩身	
全国集計	533,376	140.07	33.91	7.8%	89.5%	2.7%	
公立	全国公立	526,222	140.06	33.92	7.8%	89.5%	2.7%
	北海道	21,463	140.80	34.93	10.5%	86.5%	3.0%
	青森県	5,491	141.57	35.67	10.9%	86.5%	2.6%
	岩手県	5,291	140.78	35.44	12.3%	85.9%	1.8%
	宮城県	9,946	140.66	35.16	11.5%	86.1%	2.4%
	秋田県	3,834	141.51	35.31	9.2%	87.9%	3.0%
	山形県	4,720	140.74	34.92	9.9%	87.8%	2.3%
	福島県	8,249	140.39	35.00	11.3%	86.8%	1.9%
	茨城県	12,971	140.19	34.57	9.8%	88.0%	2.3%
	栃木県	8,616	140.02	34.51	10.4%	87.4%	2.2%
	群馬県	8,877	139.98	34.25	9.7%	87.8%	2.5%
	埼玉県	29,951	140.03	33.82	7.6%	89.7%	2.7%
	千葉県	25,675	140.09	33.65	6.8%	90.0%	3.2%
	東京都	44,087	140.31	33.79	6.7%	90.1%	3.2%
	神奈川県	36,128	140.09	33.51	6.7%	89.8%	3.6%
	新潟県	9,374	141.04	34.47	7.8%	88.8%	3.4%
	富山県	4,595	140.72	34.30	7.7%	89.6%	2.6%
	石川県	5,104	140.68	34.32	7.7%	89.6%	2.7%
	福井県	3,527	140.42	34.04	6.5%	91.2%	2.3%
	山梨県	3,479	139.84	34.11	9.2%	88.3%	2.5%
	長野県	9,393	139.58	33.47	7.6%	89.6%	2.7%
	岐阜県	9,323	139.73	33.64	7.4%	89.8%	2.8%
	静岡県	16,106	139.63	33.45	7.0%	90.5%	2.5%
	愛知県	33,458	139.66	33.30	6.3%	90.8%	2.9%
	三重県	8,075	139.83	33.50	6.8%	90.2%	3.0%
	滋賀県	6,623	139.99	33.26	5.8%	90.9%	3.3%
	京都府	10,228	140.02	33.58	5.9%	91.4%	2.6%
	大阪府	36,466	139.87	33.60	6.9%	90.4%	2.8%
	兵庫県	24,004	139.91	33.26	5.7%	91.0%	3.3%
	奈良県	5,612	140.06	33.81	7.3%	90.0%	2.7%
	和歌山県	4,055	139.97	34.18	8.8%	89.2%	2.0%
	鳥取県	2,417	140.01	33.81	7.0%	91.0%	2.0%
	島根県	2,876	139.60	33.63	7.1%	91.2%	1.7%
	岡山県	8,273	139.63	33.53	7.2%	90.2%	2.5%
	広島県	12,185	139.58	33.79	7.9%	90.0%	2.1%
	山口県	5,798	139.25	33.38	7.3%	90.5%	2.2%
	徳島県	3,024	140.16	34.69	9.7%	88.5%	1.8%
	香川県	4,279	139.80	33.84	7.6%	90.1%	2.3%
	愛媛県	5,887	139.60	33.57	7.0%	90.7%	2.2%
	高知県	2,864	139.84	34.25	9.0%	88.9%	2.1%
	福岡県	21,582	140.06	34.07	8.3%	89.1%	2.5%
	佐賀県	3,845	140.03	34.14	8.4%	89.0%	2.5%
	長崎県	6,039	139.86	33.92	7.4%	90.3%	2.2%
	熊本県	7,834	139.96	34.19	9.0%	88.9%	2.2%
	大分県	4,845	139.91	34.29	9.7%	87.9%	2.5%
	宮崎県	4,964	139.67	34.27	10.4%	88.0%	1.7%
	鹿児島県	7,229	139.53	33.76	8.4%	89.2%	2.3%
沖縄県	7,560	139.83	34.57	10.4%	88.0%	1.6%	
国立	3,420	140.67	33.61	5.2%	91.2%	3.5%	
私立	3,734	140.11	33.16	5.2%	91.0%	3.8%	
地域の規模	大都市	138,449	140.19	33.69	6.7%	90.0%	3.2%
	中核市	75,837	140.01	33.76	7.4%	89.7%	2.9%
	その他の都市	268,852	140.02	33.96	8.0%	89.4%	2.6%
	町村	45,360	140.06	34.39	9.5%	88.3%	2.2%
	へき地	4,878	140.38	35.19	11.7%	86.8%	1.5%



## 身長

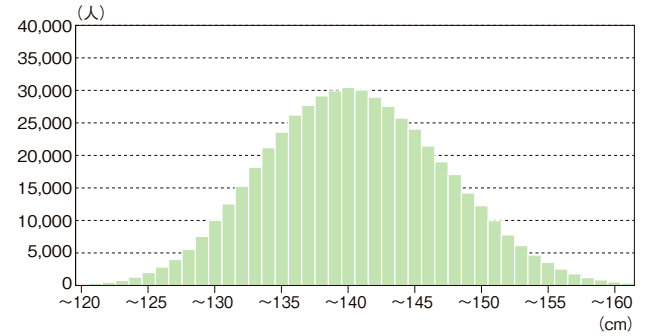
### 男子

児童数	平均値	標準偏差
550,929人	138.89cm	6.12



### 女子

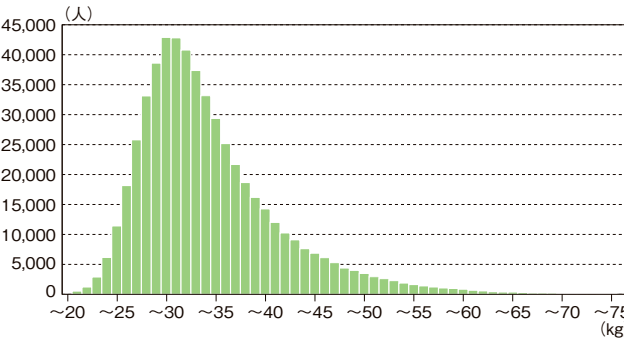
児童数	平均値	標準偏差
528,599人	140.07cm	6.73



## 体重

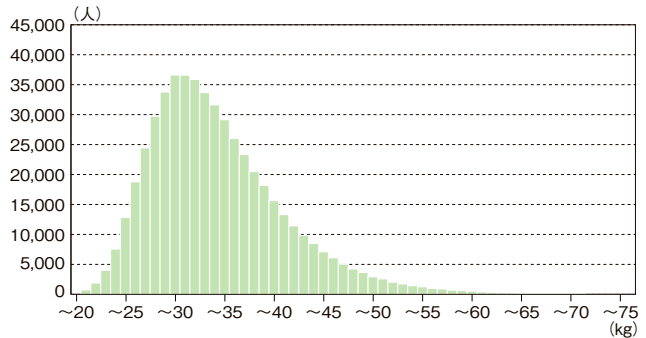
### 男子

児童数	平均値	標準偏差
550,958人	34.00kg	7.28

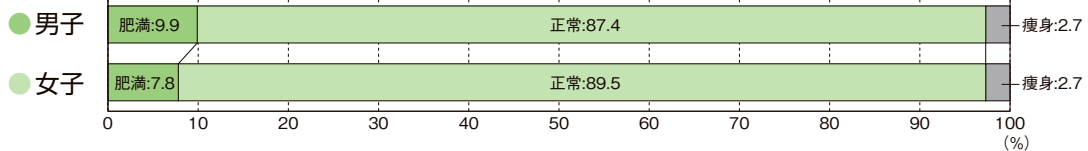


### 女子

児童数	平均値	標準偏差
528,287人	33.91kg	6.89



## 肥満傾向児・痩身傾向児の出現率

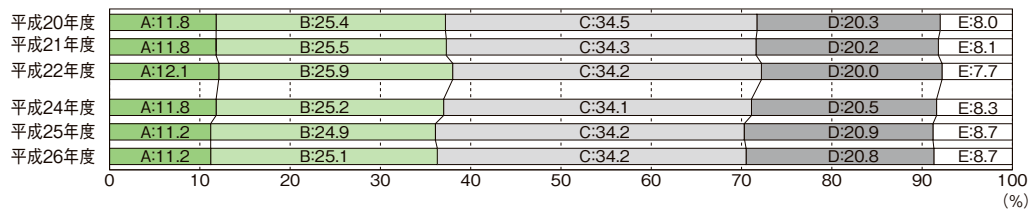


## 5 体力・運動能力の変化

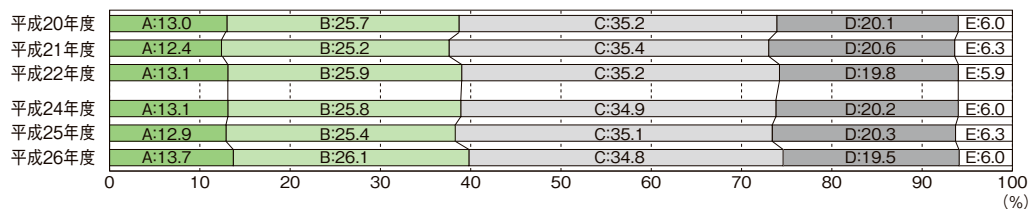
※平成20～26年度の7年間における6回の調査結果を比較した（平成23年度は、調査を実施していない）。  
 ※次ページのグラフ下の記号は、年度を表す（例「H20」→「平成20年度」）。

### 総合評価（段階別）

#### 男子

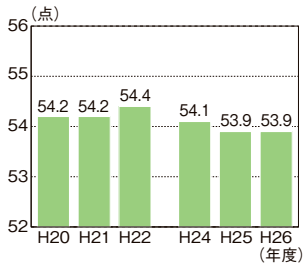


#### 女子

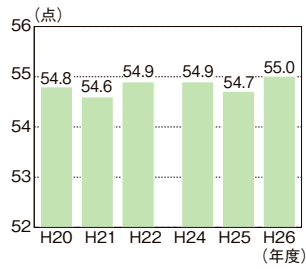


### 体力合計点

● 男子

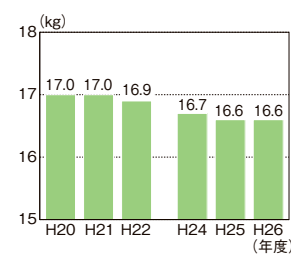


● 女子

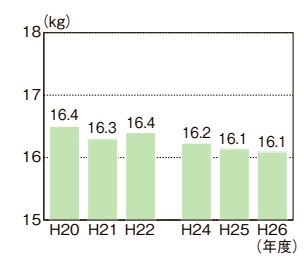


### 握力

● 男子

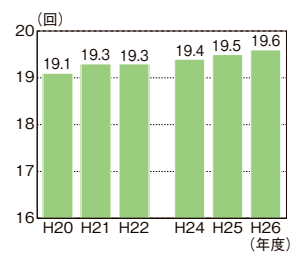


● 女子

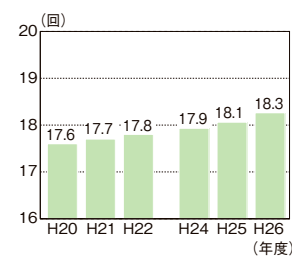


### 上体起こし

● 男子

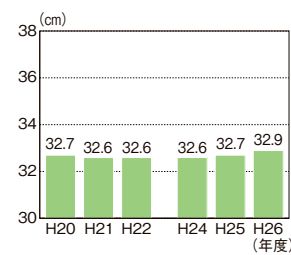


● 女子

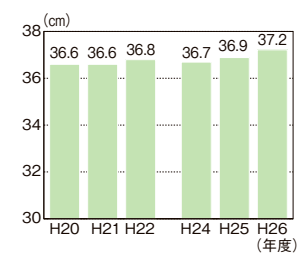


### 長座体前屈

● 男子

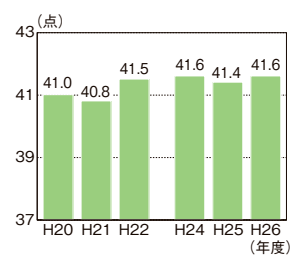


● 女子

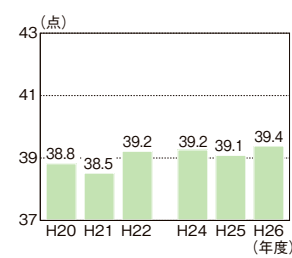


### 反復横とび

● 男子

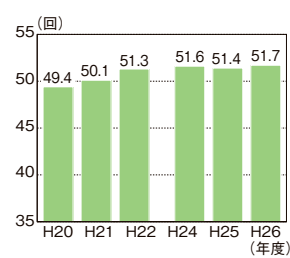


● 女子

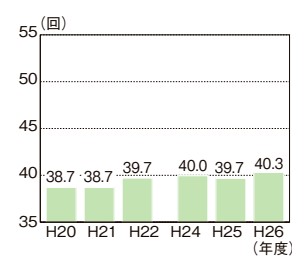


### 20mシャトルラン

● 男子

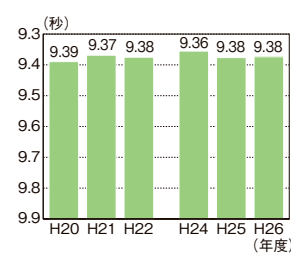


● 女子

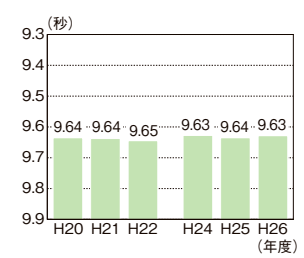


### 50m走

● 男子

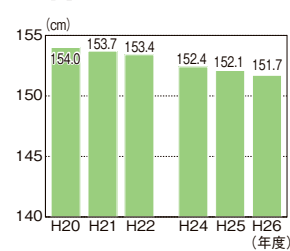


● 女子

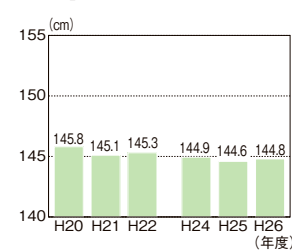


### 立ち幅とび

● 男子

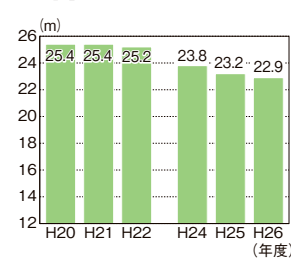


● 女子

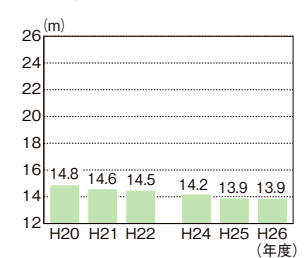


### ソフトボール投げ

● 男子



● 女子

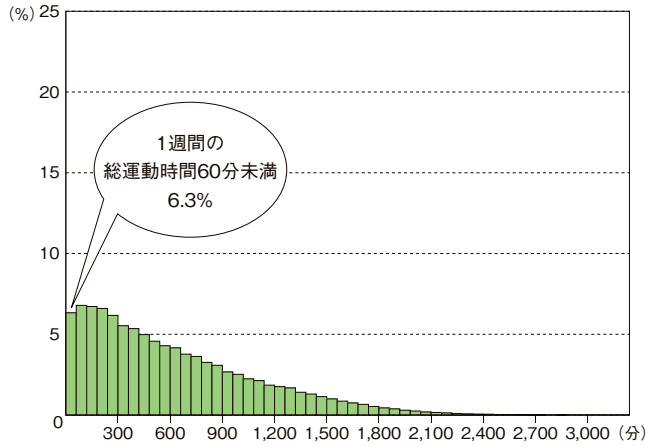


## 6 | 1週間の総運動時間と体力・運動能力

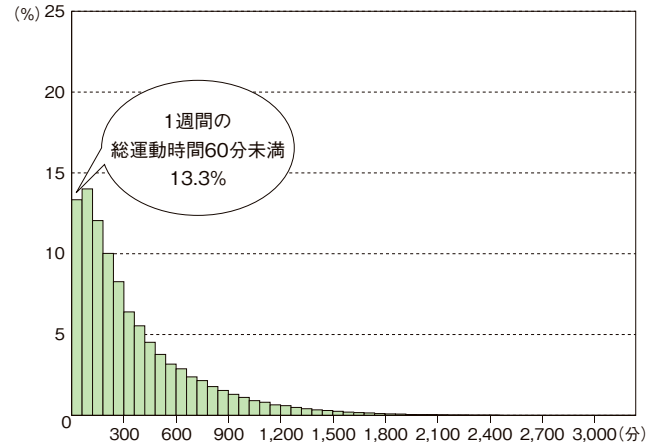
※1週間の総運動時間の算出方法については106ページを参照のこと。

### 〈1〉 1週間の総運動時間の分布

#### ● 男子

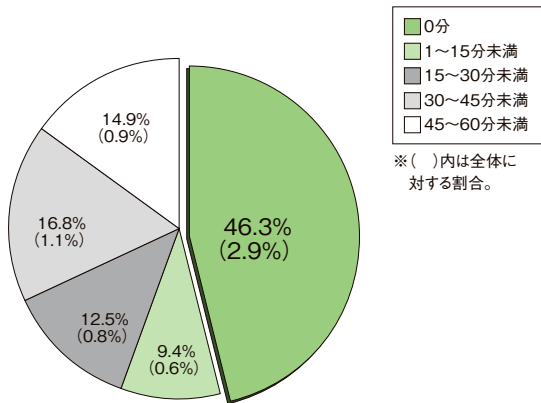


#### ● 女子

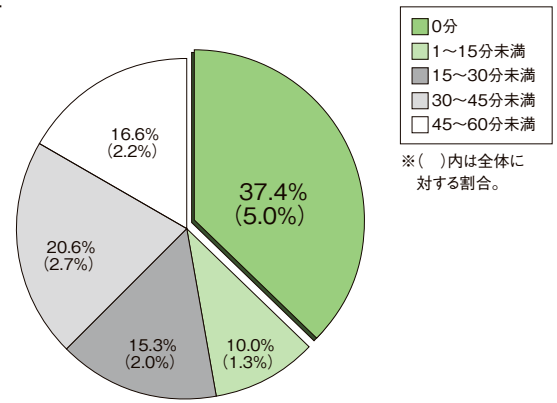


### 〈2〉 1週間の総運動時間が60分未満の児童の運動時間の内訳

#### ● 男子

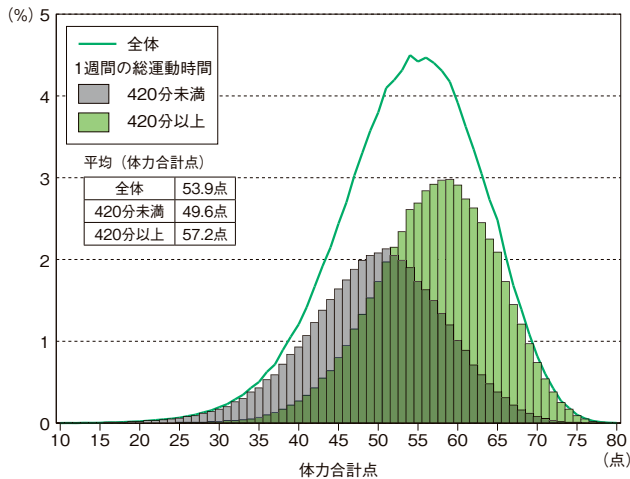


#### ● 女子

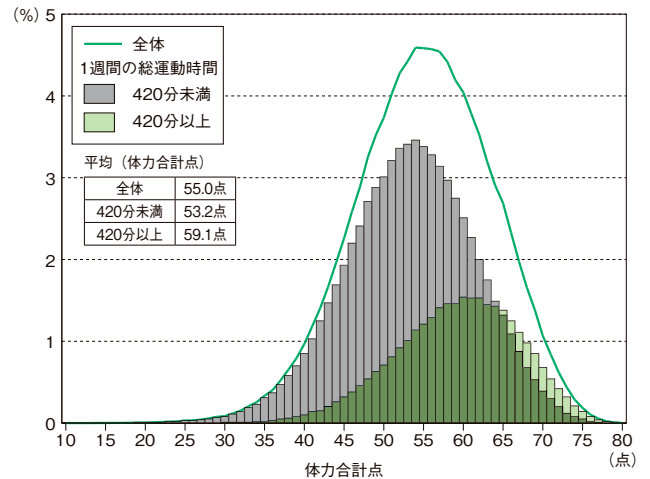


### 〈3〉 1週間の総運動時間と体力合計点との関連

#### ● 男子

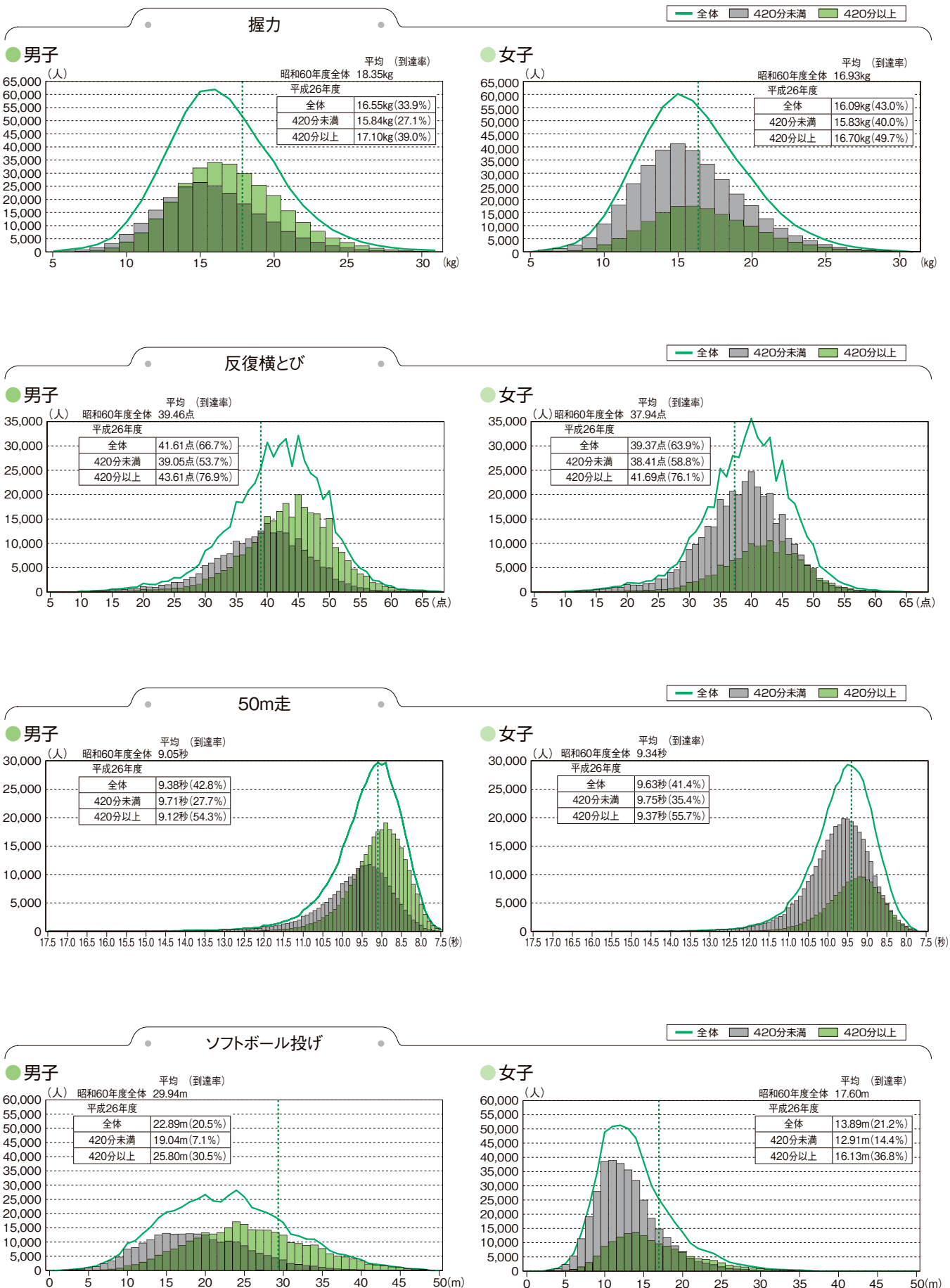


#### ● 女子



## 〈4〉 1週間の総運動時間からみた昭和60年度水準の到達率

※グラフの中の縦の点線は昭和60年度の世界平均値、表中の到達率は昭和60年度水準到達率。



7 | 運動やスポーツに対する意識と運動時間の状況 — 公(都道府県別)・国・私立学校別、地域規模別 —

● 男子

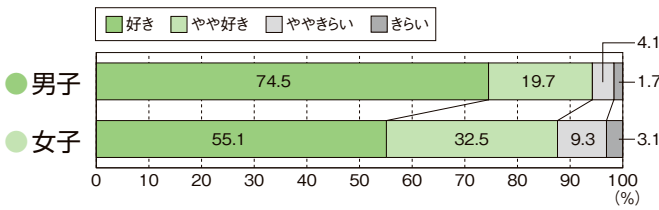
都道府県	運動やスポーツが好き (集計対象：542,041人)				運動やスポーツが得意 (集計対象：540,823人)				1週間の総運動時間 (集計対象：534,423人)			
	好き	やや好き	ややきらい	きらい	得意	やや得意	やや苦手	苦手	0分	1分以上 ～ 60分未満	60分以上 ～ 420分未満	420分 以上
全国集計	74.5%	19.7%	4.1%	1.7%	50.4%	34.6%	11.4%	3.5%	2.9%	3.4%	37.2%	56.5%
公立	全国公立	74.4%	19.8%	4.1%	1.7%	50.4%	34.6%	11.5%	3.5%	2.9%	3.4%	56.6%
	北海道	76.7%	17.8%	3.8%	1.6%	51.9%	33.9%	10.5%	3.7%	3.5%	34.2%	58.5%
	青森県	76.5%	18.5%	3.6%	1.3%	51.5%	34.1%	10.9%	3.6%	2.2%	3.1%	69.0%
	岩手県	76.8%	18.2%	3.6%	1.4%	50.6%	34.1%	12.0%	3.2%	2.5%	3.2%	57.1%
	宮城県	74.1%	19.8%	4.3%	1.8%	50.1%	33.7%	12.3%	3.9%	3.2%	4.0%	50.2%
	秋田県	78.4%	17.2%	3.3%	1.0%	54.4%	32.8%	10.3%	2.4%	2.1%	2.8%	67.5%
	山形県	74.6%	19.9%	4.1%	1.3%	49.7%	34.8%	12.4%	3.1%	2.7%	3.3%	54.9%
	福島県	72.8%	21.8%	3.9%	1.5%	46.7%	37.2%	12.6%	3.5%	3.7%	4.8%	46.0%
	茨城県	73.5%	20.7%	4.3%	1.6%	50.9%	33.6%	12.2%	3.4%	3.5%	3.8%	49.2%
	栃木県	74.3%	20.0%	4.1%	1.7%	50.5%	34.5%	11.5%	3.5%	3.5%	4.0%	52.2%
	群馬県	73.4%	20.9%	4.2%	1.5%	49.3%	35.4%	12.0%	3.3%	2.7%	3.5%	52.3%
	埼玉県	73.9%	20.1%	4.3%	1.7%	51.1%	34.0%	11.3%	3.6%	2.4%	3.5%	54.8%
	千葉県	73.7%	20.2%	4.4%	1.7%	48.3%	35.5%	12.2%	4.0%	3.2%	3.4%	57.2%
	東京都	74.2%	19.9%	4.2%	1.8%	50.2%	34.2%	11.7%	3.9%	2.1%	2.9%	57.7%
	神奈川県	75.0%	19.4%	4.1%	1.5%	52.0%	34.1%	10.9%	3.0%	3.1%	3.3%	55.9%
	新潟県	75.5%	19.2%	4.1%	1.3%	50.4%	35.3%	10.9%	3.4%	3.0%	2.9%	54.1%
	富山県	75.5%	19.5%	3.9%	1.2%	48.2%	36.4%	12.1%	3.3%	1.8%	2.7%	54.3%
	石川県	73.3%	20.7%	4.5%	1.5%	46.4%	38.0%	12.4%	3.2%	3.1%	3.4%	56.9%
	福井県	75.2%	19.3%	3.9%	1.6%	52.8%	32.7%	10.9%	3.6%	2.8%	3.3%	60.6%
	山梨県	77.4%	18.2%	3.5%	0.9%	54.6%	32.7%	10.2%	2.5%	2.3%	2.7%	57.3%
	長野県	76.9%	18.4%	3.4%	1.3%	52.1%	35.2%	10.2%	2.5%	3.5%	4.1%	50.5%
	岐阜県	73.5%	20.7%	4.4%	1.4%	47.9%	37.0%	11.9%	3.3%	2.3%	3.1%	56.7%
	静岡県	72.1%	21.8%	4.6%	1.5%	49.5%	34.9%	12.1%	3.5%	2.6%	3.5%	52.3%
	愛知県	72.0%	21.2%	4.7%	2.0%	47.4%	35.6%	12.9%	4.2%	3.3%	3.8%	57.9%
	三重県	74.1%	20.2%	4.1%	1.6%	51.3%	34.4%	11.0%	3.3%	3.5%	4.0%	56.8%
	滋賀県	73.8%	20.4%	4.0%	1.8%	51.1%	34.1%	11.2%	3.5%	3.0%	4.0%	57.2%
	京都府	74.5%	19.7%	4.1%	1.6%	51.0%	35.0%	10.5%	3.4%	2.5%	3.3%	56.4%
	大阪府	72.5%	20.5%	4.6%	2.3%	49.4%	34.6%	11.8%	4.2%	3.9%	3.6%	55.2%
	兵庫県	74.4%	19.6%	4.2%	1.7%	52.0%	33.2%	11.2%	3.7%	2.7%	3.1%	59.3%
	奈良県	73.1%	20.8%	4.5%	1.6%	53.2%	32.6%	11.3%	2.9%	3.0%	3.8%	55.8%
	和歌山県	73.5%	20.9%	4.0%	1.6%	49.7%	35.5%	11.3%	3.5%	3.4%	2.9%	56.1%
	鳥取県	74.0%	20.8%	3.5%	1.7%	49.1%	35.6%	11.7%	3.5%	2.8%	2.5%	60.5%
	島根県	78.3%	16.4%	4.1%	1.2%	50.9%	34.7%	11.6%	2.9%	2.6%	2.7%	60.9%
	岡山県	74.4%	19.8%	4.0%	1.8%	49.9%	35.5%	11.0%	3.6%	2.9%	2.8%	58.3%
	広島県	75.9%	18.5%	3.8%	1.9%	52.6%	33.7%	10.4%	3.3%	2.3%	3.4%	57.6%
	山口県	76.8%	18.6%	3.4%	1.2%	50.6%	34.8%	11.4%	3.2%	2.0%	2.9%	62.5%
	徳島県	75.8%	18.7%	4.0%	1.6%	49.5%	34.9%	11.9%	3.8%	2.8%	3.6%	59.7%
	香川県	72.2%	21.2%	4.9%	1.7%	49.0%	33.2%	13.8%	3.9%	3.1%	3.7%	52.5%
	愛媛県	73.1%	20.8%	4.0%	2.2%	48.3%	34.8%	12.8%	4.2%	3.2%	3.3%	57.1%
	高知県	73.8%	20.4%	3.7%	2.1%	48.4%	36.2%	11.2%	4.2%	3.7%	4.1%	55.3%
	福岡県	75.9%	18.7%	3.6%	1.7%	51.3%	35.0%	10.7%	3.1%	3.1%	3.3%	56.8%
	佐賀県	75.7%	18.6%	4.1%	1.6%	50.8%	35.2%	10.8%	3.2%	4.1%	3.2%	59.7%
	長崎県	76.6%	18.7%	3.6%	1.1%	49.4%	36.3%	11.1%	3.2%	2.9%	3.1%	62.1%
	熊本県	77.0%	18.6%	3.4%	1.0%	50.9%	36.2%	10.4%	2.4%	1.7%	2.2%	67.8%
	大分県	76.0%	19.0%	3.7%	1.4%	53.0%	34.3%	9.7%	3.0%	3.1%	3.2%	61.1%
	宮崎県	77.6%	17.7%	3.1%	1.6%	56.4%	30.6%	9.8%	3.3%	2.4%	2.7%	61.5%
	鹿児島県	76.3%	18.7%	3.4%	1.7%	50.7%	35.5%	10.7%	3.1%	2.9%	3.6%	56.1%
沖縄県	76.9%	19.0%	2.9%	1.1%	52.1%	34.5%	10.7%	2.7%	4.0%	3.9%	62.4%	
国立	78.7%	16.0%	3.9%	1.4%	53.3%	32.6%	10.0%	4.2%	2.1%	2.5%	50.0%	
私立	77.8%	17.0%	3.3%	1.9%	54.6%	31.4%	9.8%	4.2%	2.3%	3.3%	42.1%	
地域の規模	大都市	74.7%	19.4%	4.2%	1.7%	50.6%	34.3%	11.4%	3.6%	2.7%	38.0%	56.0%
	中核市	74.3%	19.8%	4.2%	1.7%	50.2%	34.6%	11.6%	3.6%	3.1%	37.4%	56.2%
	その他の都市	74.2%	20.0%	4.1%	1.6%	50.3%	34.7%	11.5%	3.5%	3.0%	37.0%	56.5%
	町村	75.3%	19.2%	3.8%	1.7%	51.2%	34.4%	11.0%	3.3%	2.9%	35.4%	58.2%
	へき地	76.8%	19.3%	3.0%	0.9%	49.8%	36.8%	10.7%	2.7%	2.4%	35.1%	59.1%

● 女子

都道府県	運動やスポーツが好き (集計対象：520,648人)				運動やスポーツが得意 (集計対象：519,559人)				1週間の総運動時間 (集計対象：516,752人)				
	好き	やや好き	ややきらい	きらい	得意	やや得意	やや苦手	苦手	0分	1分以上 ～ 60分未満	60分以上 ～ 420分未満	420分 以上	
全国集計	55.1%	32.5%	9.3%	3.1%	31.7%	40.9%	20.8%	6.6%	5.0%	8.4%	56.3%	30.4%	
公立	全国公立	55.0%	32.6%	9.3%	3.1%	31.6%	41.0%	20.9%	6.6%	5.0%	8.4%	56.2%	30.5%
	北海道	56.6%	31.0%	9.1%	3.3%	31.8%	40.5%	20.2%	7.5%	5.7%	8.9%	50.7%	34.8%
	青森県	59.8%	29.4%	8.4%	2.4%	35.9%	40.5%	18.4%	5.2%	3.4%	8.0%	42.5%	46.1%
	岩手県	56.9%	32.2%	8.3%	2.5%	34.0%	41.1%	19.5%	5.5%	3.8%	8.6%	56.4%	31.2%
	宮城県	55.0%	32.8%	9.3%	2.9%	31.8%	40.8%	21.0%	6.4%	4.7%	9.9%	62.2%	23.2%
	秋田県	61.5%	28.9%	7.4%	2.2%	37.6%	40.3%	17.3%	4.8%	4.3%	8.8%	45.0%	41.8%
	山形県	55.8%	32.8%	8.7%	2.7%	34.0%	40.5%	19.4%	6.2%	4.5%	8.5%	56.7%	30.3%
	福島県	54.5%	34.4%	8.5%	2.5%	31.2%	42.9%	20.7%	5.2%	5.8%	9.9%	59.5%	24.7%
	茨城県	57.9%	31.1%	8.4%	2.6%	36.4%	38.7%	19.3%	5.6%	5.8%	7.6%	60.0%	26.7%
	栃木県	57.2%	31.3%	8.9%	2.6%	33.7%	41.0%	19.9%	5.4%	5.0%	8.2%	57.1%	29.6%
	群馬県	53.5%	33.3%	10.1%	3.2%	32.9%	39.5%	21.1%	6.5%	5.5%	8.9%	60.6%	25.0%
	埼玉県	55.6%	32.4%	9.3%	2.8%	33.9%	39.7%	20.2%	6.2%	3.7%	8.4%	61.0%	26.9%
	千葉県	55.9%	31.7%	9.3%	3.1%	31.5%	40.7%	20.9%	6.9%	5.2%	8.4%	56.1%	30.3%
	東京都	59.3%	29.6%	8.3%	2.8%	33.2%	40.6%	19.6%	6.6%	3.6%	7.1%	58.9%	30.4%
	神奈川県	54.5%	33.6%	9.1%	2.8%	30.2%	42.0%	21.8%	6.0%	5.2%	8.2%	59.3%	27.2%
	新潟県	54.3%	33.6%	9.5%	2.6%	31.3%	42.0%	20.6%	6.1%	5.6%	7.5%	59.7%	27.2%
	富山県	53.6%	34.0%	9.6%	2.8%	29.3%	42.7%	21.7%	6.3%	3.4%	8.2%	61.8%	26.6%
	石川県	52.2%	35.0%	10.0%	2.8%	27.2%	43.3%	22.7%	6.7%	6.0%	8.3%	54.4%	31.3%
	福井県	55.2%	34.0%	8.1%	2.7%	31.7%	41.7%	20.7%	6.0%	4.6%	7.9%	53.3%	34.3%
	山梨県	58.9%	29.8%	9.1%	2.2%	34.9%	39.6%	20.2%	5.3%	4.6%	8.3%	58.7%	28.4%
	長野県	54.5%	34.7%	8.1%	2.7%	31.5%	44.1%	18.9%	5.5%	6.7%	11.5%	60.3%	21.6%
	岐阜県	52.6%	33.7%	10.3%	3.4%	29.4%	42.2%	21.9%	6.5%	3.5%	7.5%	59.7%	29.3%
	静岡県	52.4%	34.6%	10.0%	3.0%	31.3%	41.0%	21.5%	6.2%	4.1%	8.5%	60.0%	27.5%
	愛知県	54.0%	32.2%	10.2%	3.7%	31.1%	39.7%	21.7%	7.5%	5.5%	8.9%	52.2%	33.4%
	三重県	54.3%	33.2%	9.1%	3.4%	31.2%	40.8%	21.2%	6.8%	5.9%	8.8%	55.4%	29.9%
	滋賀県	52.2%	33.4%	10.4%	4.0%	29.8%	42.0%	21.0%	7.2%	4.4%	9.7%	57.2%	28.7%
	京都府	52.7%	33.5%	10.2%	3.6%	30.0%	40.6%	22.1%	7.3%	4.9%	7.9%	58.6%	28.7%
	大阪府	50.1%	34.4%	11.2%	4.4%	28.6%	40.4%	22.6%	8.4%	6.8%	9.3%	54.3%	29.6%
	兵庫県	54.3%	32.8%	9.3%	3.6%	31.6%	40.7%	21.0%	6.6%	4.8%	7.7%	55.8%	31.8%
	奈良県	52.7%	34.2%	9.7%	3.4%	30.9%	42.4%	20.3%	6.4%	5.2%	8.5%	58.9%	27.4%
	和歌山県	55.9%	33.1%	7.7%	3.2%	32.0%	41.5%	20.1%	6.4%	6.3%	9.9%	52.9%	30.9%
	鳥取県	53.9%	33.3%	9.1%	3.6%	31.1%	40.9%	20.9%	7.1%	5.0%	7.9%	50.5%	36.6%
	島根県	57.5%	30.9%	8.9%	2.7%	32.6%	40.2%	20.9%	6.3%	4.0%	8.4%	52.9%	34.7%
	岡山県	50.7%	35.0%	10.6%	3.7%	29.5%	41.2%	22.1%	7.2%	4.7%	7.3%	55.6%	32.4%
	広島県	55.4%	32.4%	8.9%	3.2%	32.3%	41.4%	20.2%	6.1%	3.9%	8.4%	55.9%	31.8%
	山口県	56.3%	32.6%	8.2%	2.8%	32.0%	39.9%	21.5%	6.6%	3.7%	6.7%	51.6%	37.9%
	徳島県	55.7%	31.2%	9.5%	3.6%	30.8%	41.5%	20.4%	7.4%	5.4%	8.3%	54.9%	31.4%
	香川県	54.0%	33.7%	9.5%	2.8%	31.4%	40.5%	21.3%	6.8%	3.7%	8.4%	57.2%	30.7%
	愛媛県	54.3%	32.2%	10.3%	3.2%	32.9%	38.3%	21.7%	7.1%	4.5%	7.4%	51.7%	36.3%
	高知県	56.3%	30.8%	9.1%	3.8%	32.6%	38.7%	20.1%	8.5%	6.3%	10.1%	51.8%	31.8%
	福岡県	54.7%	33.3%	9.0%	3.1%	30.1%	42.1%	21.5%	6.3%	5.6%	8.4%	57.3%	28.6%
	佐賀県	53.2%	34.8%	8.9%	3.1%	29.4%	41.9%	22.8%	5.9%	6.1%	9.2%	50.8%	33.8%
	長崎県	55.5%	33.1%	9.0%	2.4%	28.4%	44.1%	21.3%	6.2%	5.2%	7.9%	49.7%	37.2%
	熊本県	56.7%	32.2%	8.2%	3.0%	30.8%	43.3%	20.4%	5.4%	3.7%	6.1%	45.5%	44.7%
	大分県	52.8%	34.7%	9.0%	3.5%	30.5%	41.6%	21.2%	6.7%	6.5%	8.6%	52.6%	32.3%
	宮崎県	58.7%	30.2%	8.3%	2.8%	36.8%	40.3%	17.4%	5.5%	4.0%	7.3%	52.4%	36.3%
	鹿児島県	55.3%	31.6%	9.5%	3.6%	31.9%	40.9%	20.7%	6.5%	4.9%	8.3%	54.9%	31.8%
沖縄県	57.0%	31.8%	8.7%	2.6%	29.5%	43.2%	21.1%	6.3%	7.4%	9.7%	45.8%	37.1%	
国立	62.4%	27.7%	7.7%	2.1%	36.2%	38.6%	19.3%	5.9%	3.6%	6.4%	65.0%	25.0%	
私立	66.1%	24.6%	7.2%	2.2%	40.2%	37.3%	17.1%	5.4%	3.6%	7.3%	66.0%	23.1%	
地域の規模	大都市	55.7%	32.0%	9.3%	3.1%	31.2%	40.8%	21.1%	6.9%	4.9%	8.0%	57.7%	29.4%
	中核市	54.2%	32.8%	9.7%	3.3%	31.6%	40.6%	21.1%	6.7%	5.4%	8.5%	56.2%	29.9%
	その他の都市	54.9%	32.7%	9.3%	3.1%	31.8%	40.9%	20.8%	6.5%	5.0%	8.5%	55.9%	30.6%
	町村	55.7%	32.6%	8.7%	2.9%	32.1%	41.6%	20.1%	6.1%	5.0%	8.2%	54.5%	32.3%
	へき地	59.4%	31.5%	7.0%	2.1%	32.0%	42.8%	19.5%	5.7%	3.9%	7.4%	52.0%	36.7%

## 8 | 児童質問紙調査の結果

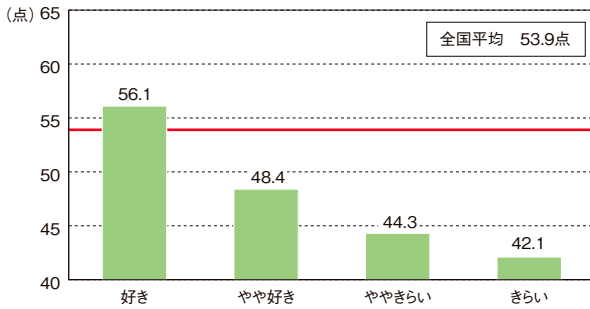
[質問1] 運動（体を動かす遊びをふくむ）やスポーツをすることは好きですか。 → クロス集計 [質問3] [質問23] [質問24-2]



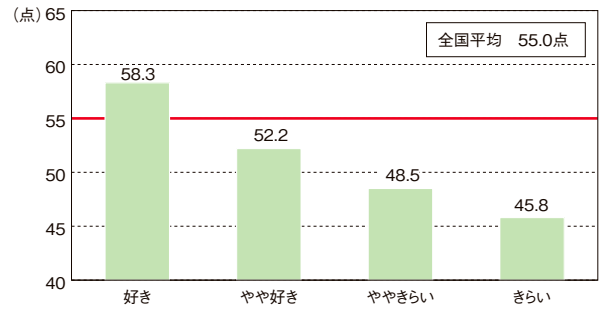
[質問1] と体力合計点との関連



● 男子



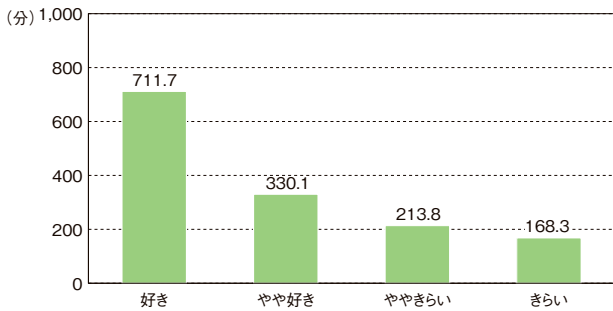
● 女子



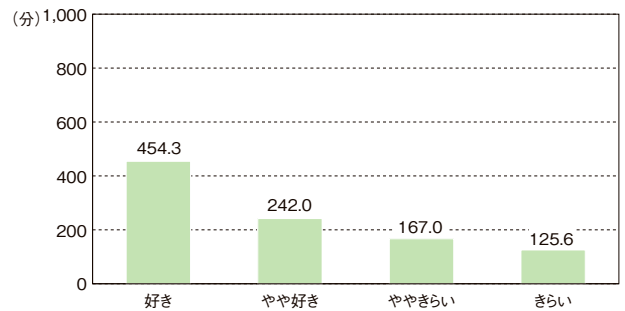
[質問1] と1週間の総運動時間との関連



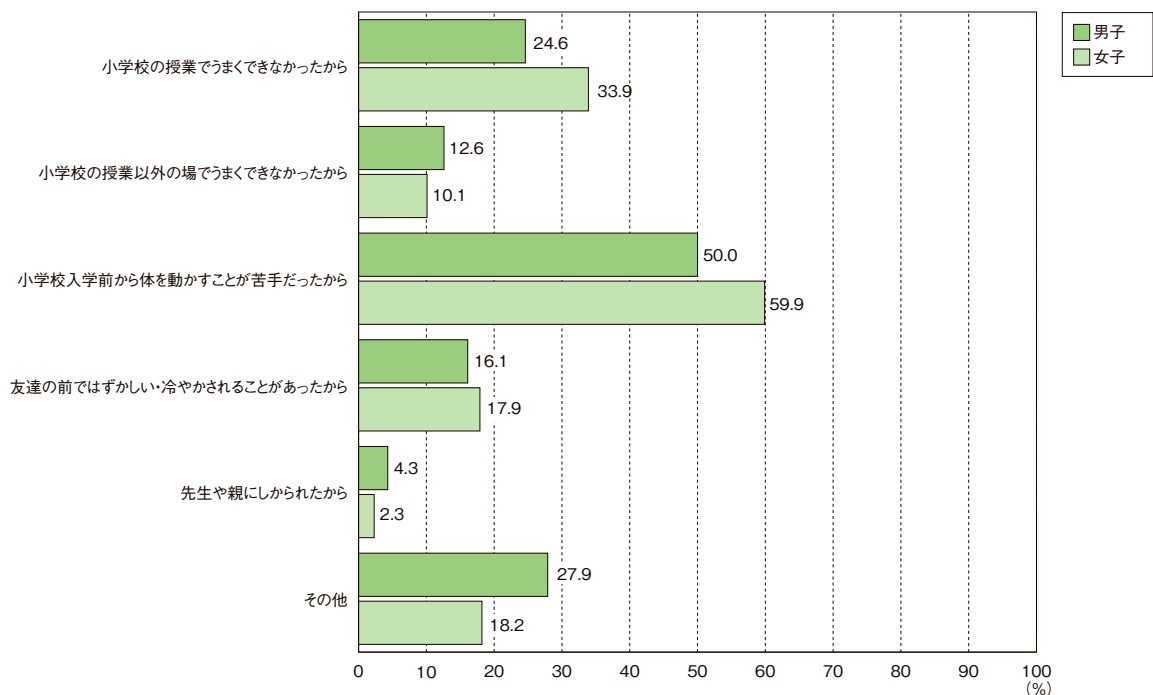
● 男子



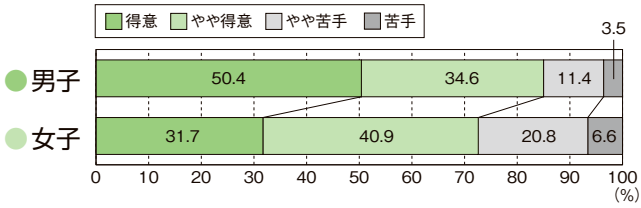
● 女子



[質問1-2] 質問1で「ややきらい・きらい」と答えた人は、何がきっかけできらいになりましたか。あてはまるものをすべて選んでください。



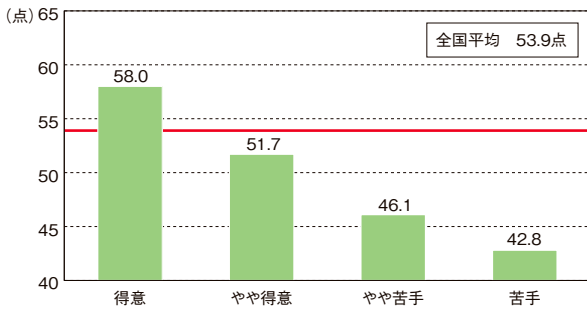
[質問2] 運動（体を動かす遊びをふくむ）やスポーツをすることは得意ですか。 → クロス集計 [質問3]



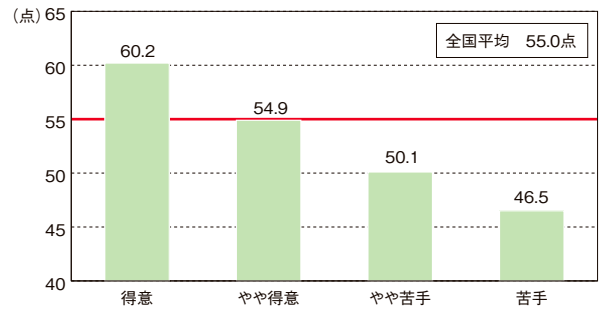
[質問2] と体力合計点との関連



男子



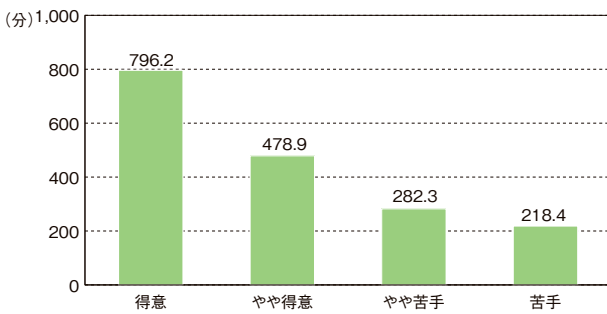
女子



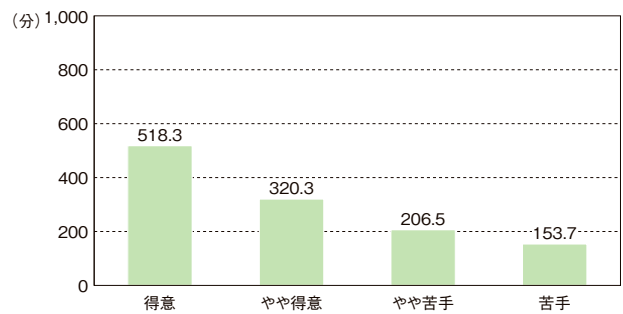
[質問2] と1週間の総運動時間との関連



男子



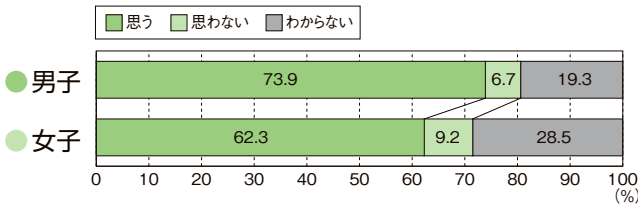
女子



※ [質問3] については132ページに掲載。



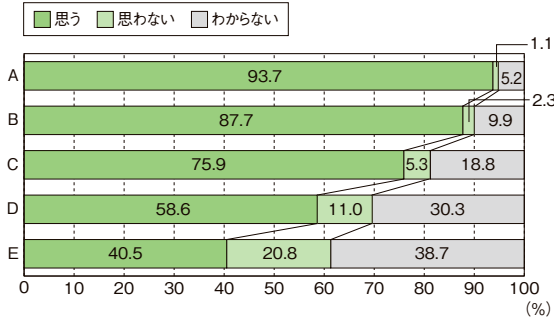
〔質問4〕 中学校に進んだら、授業以外でも自主的に運動やスポーツをする時間を持ちたいと思いますか。



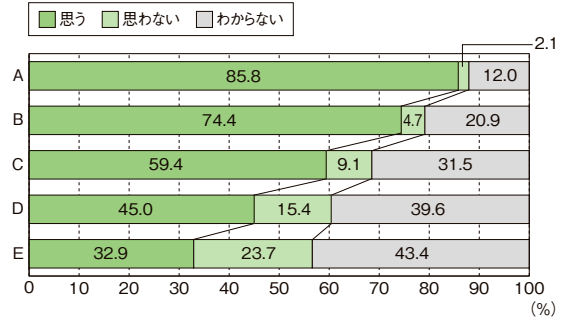
〔質問4〕 と体力総合評価との関連



● 男子



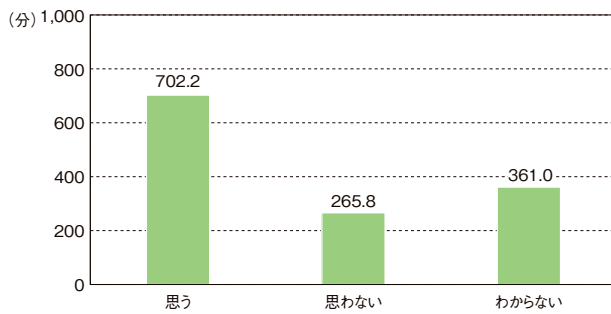
● 女子



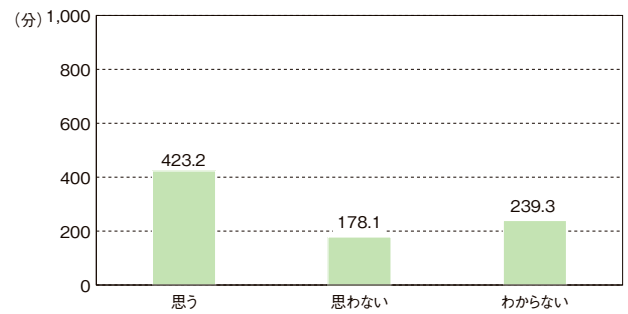
〔質問4〕 と1週間の総運動時間との関連



● 男子

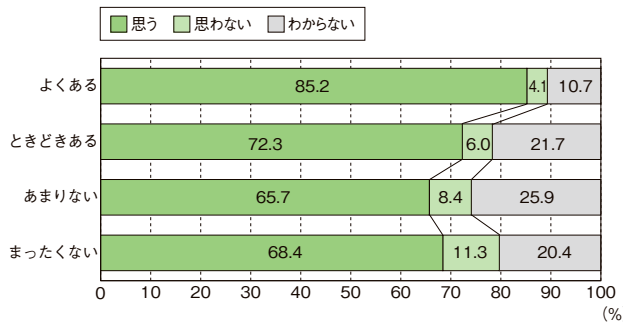


● 女子

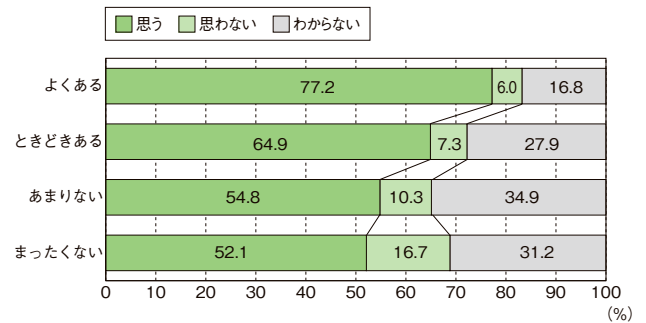


〔質問9〕 家の人から運動やスポーツを積極的に行うことをすすめられることはありますかと〔質問4〕との関連

● 男子



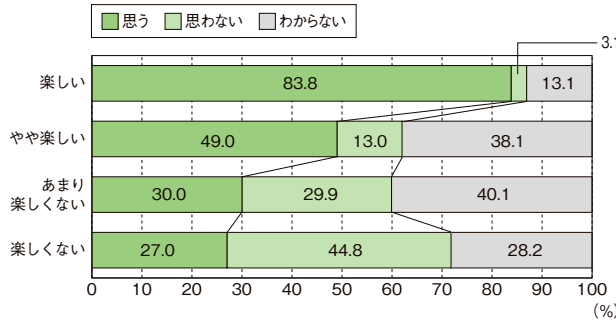
● 女子



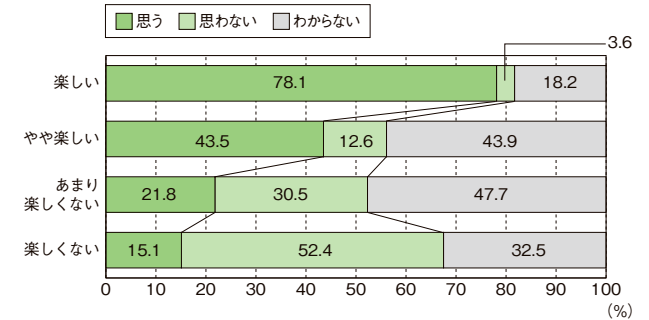
〔質問12〕 体育の授業は楽しいですかと〔質問4〕との関連



● 男子

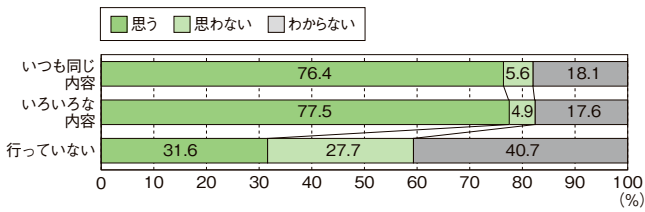


● 女子

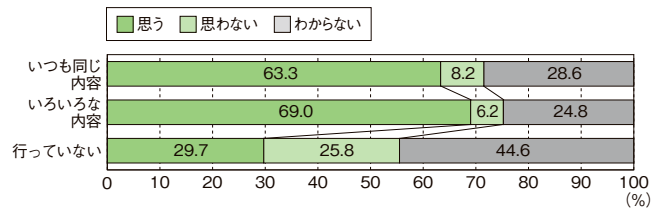


【質問26】 現在（小学校5年生）では、授業以外の時間にどのように運動（体を動かす遊びをふくむ）やスポーツを行っていますかと【質問4】との関連

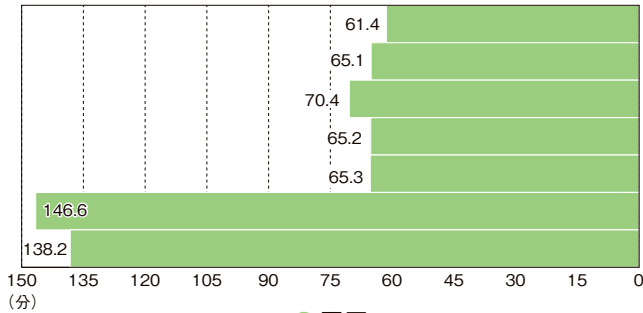
● 男子



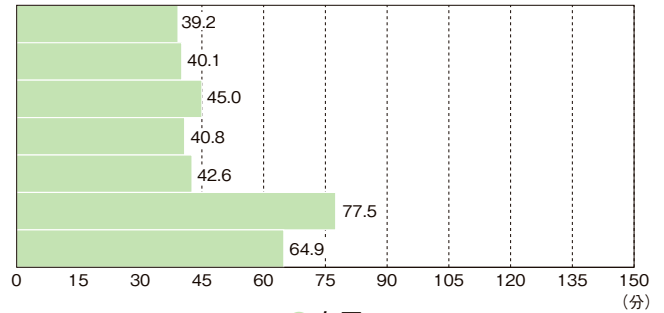
● 女子



【質問5】 ふだんの1週間について聞きます。学校の体育の授業以外で、運動（体を動かす遊びをふくむ）やスポーツを、合計で1日おおよそ何分くらいしていますか。

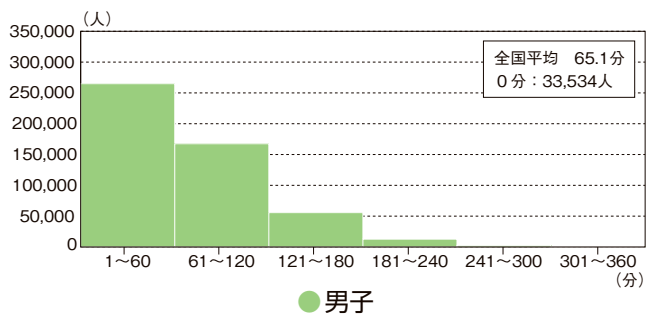


● 男子

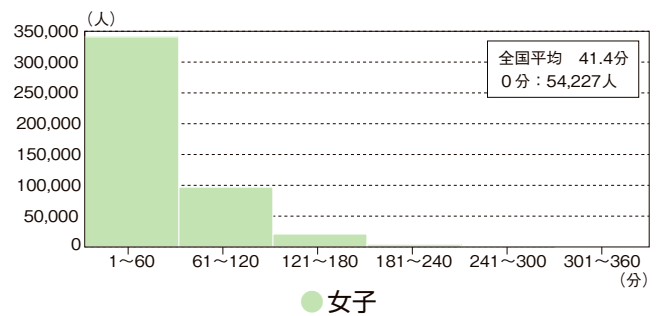


● 女子

● 平日（【質問5】の月曜日から金曜日までの運動時間の平均）

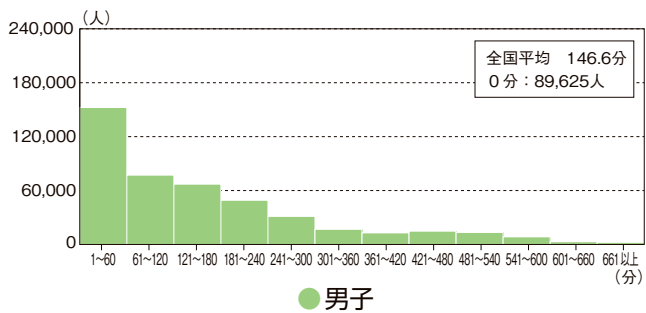


● 男子

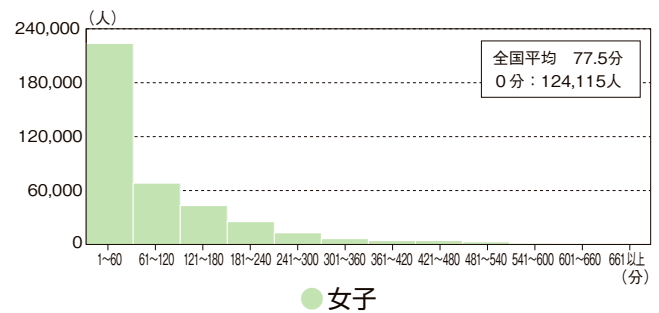


● 女子

● 土曜日

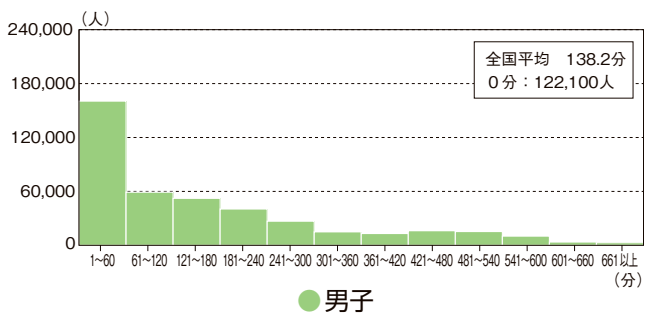


● 男子

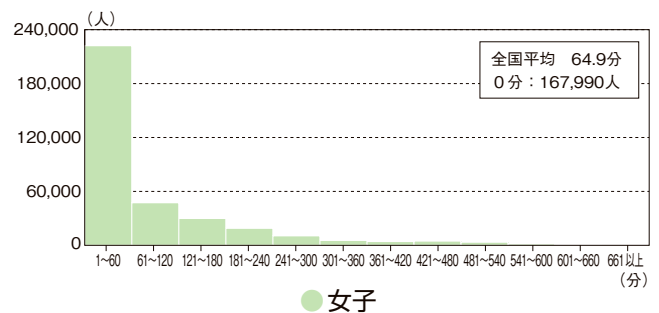


● 女子

● 日曜日



● 男子

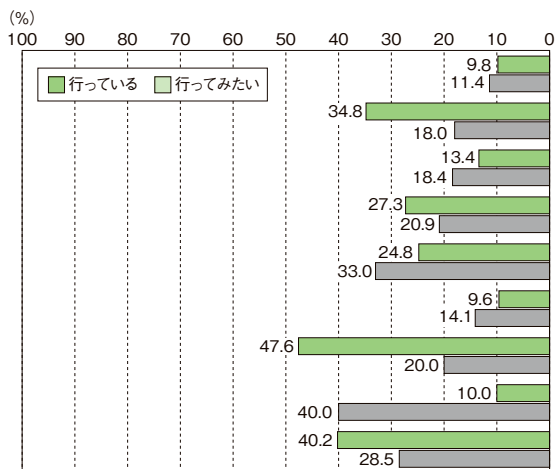


● 女子

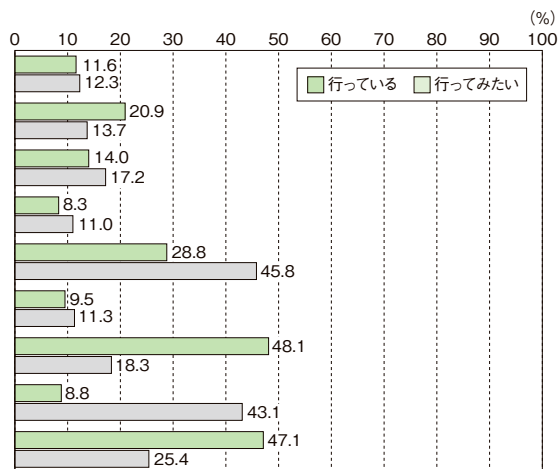
[質問6] 放課後や学校が休みの日に、どのような場所で運動（体を動かす遊びをふくむ）やスポーツを行っていますか。あてはまるものをすべて選んでください。→ クロス集計 学校 [質問10]

[質問7] 放課後や学校が休みの日に、どのような場所で運動（体を動かす遊びをふくむ）やスポーツを行ってみたいですか。あてはまるものをすべて選んでください。

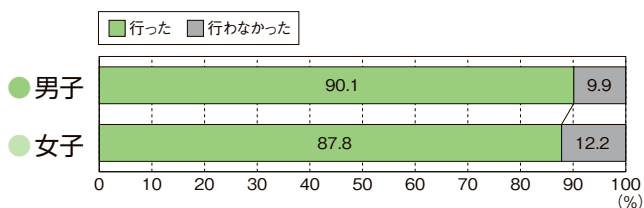
● 男子



● 女子



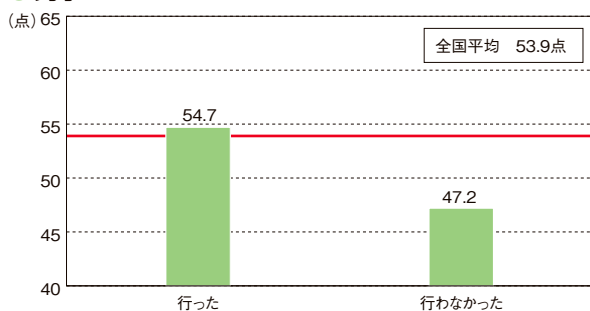
[質問8] 小学校3・4年生のときの春・夏・冬休み、ゴールデンウィークのような学校が長い休みの期間に、運動（体を動かす遊びをふくむ）やスポーツを行いましたか。→ クロス集計 学校 [質問8]



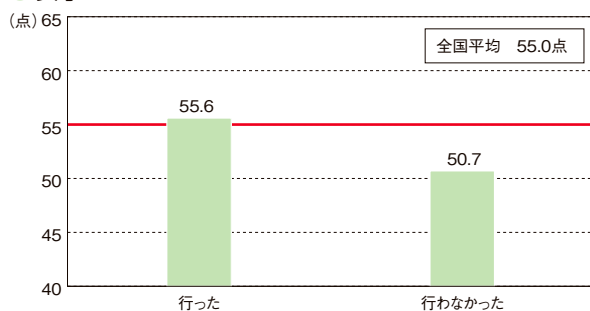
[質問8] と体力合計点との関連



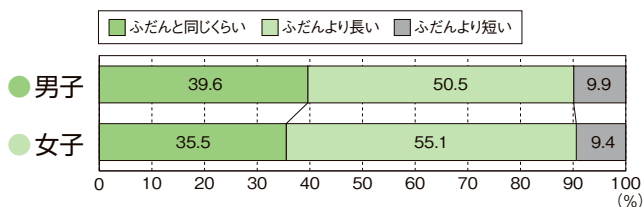
● 男子



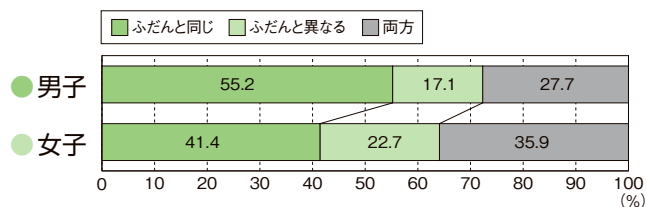
● 女子



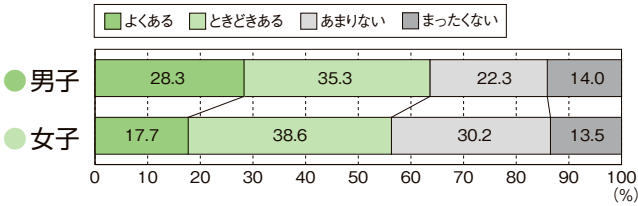
[質問8-2] 質問8で「行った」と答えた人は、どのくらいの時間行いましたか。



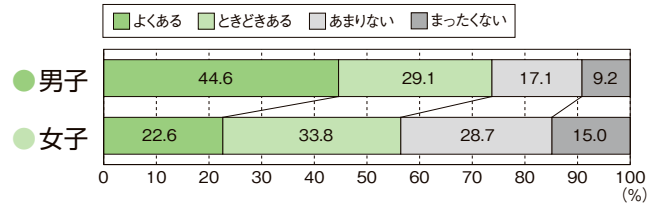
[質問8-3] 質問8で「行った」と答えた人は、行った運動やスポーツの種類はふだんと同じでしたか。



[質問9] 家の人から運動やスポーツを積極的に行うことをすすめられることはありますか。→ クロス集計 [質問4] 学校 [質問8]

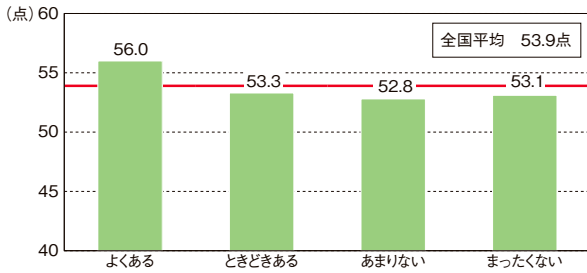


[質問10] 放課後や学校が休みの日に、ボールなどを使って投げる運動をすることはありますか。

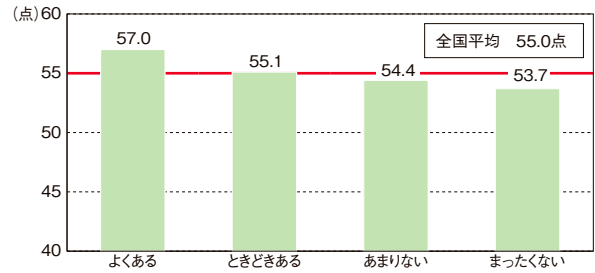


[質問9] と体力合計点との関連

男子

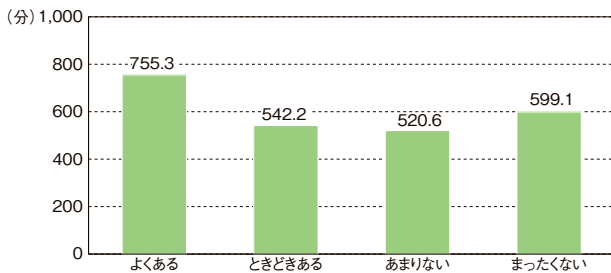


女子

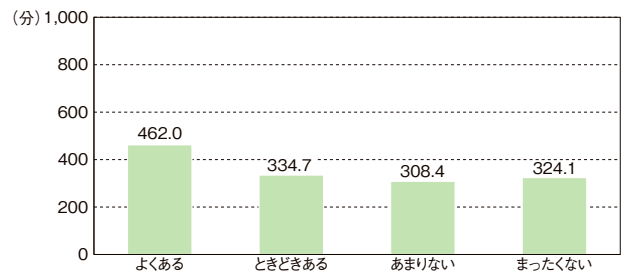


[質問9] と1週間の総運動時間との関連

男子

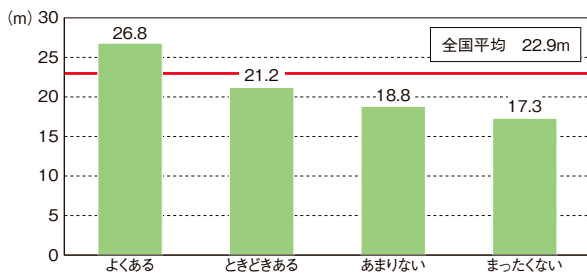


女子

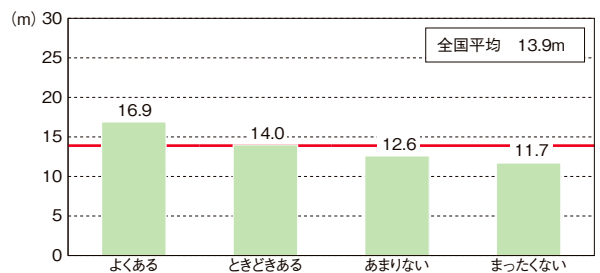


[質問10] とソフトボール投げの実技結果との関連

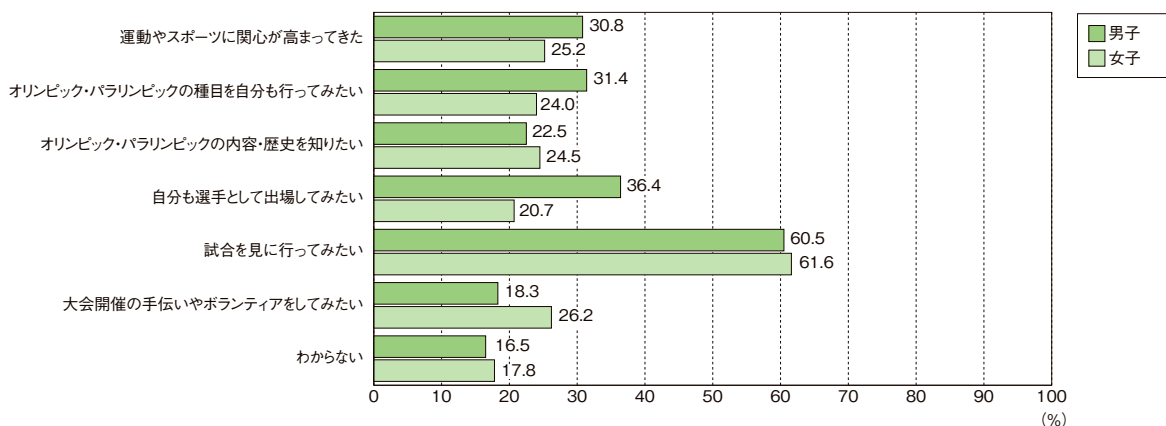
男子



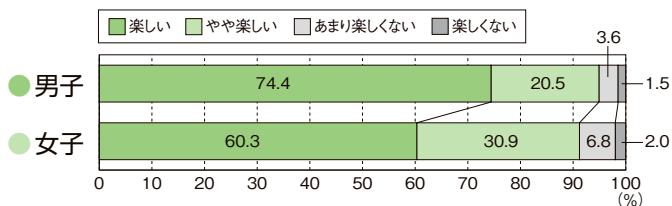
女子



[質問11] オリンピック・パラリンピックを日本で行うことになりましたが、あなたの今の気持ちにあてはまるものすべてを選んでください。

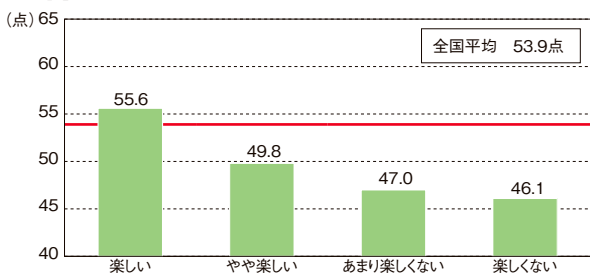


[質問12] 体育の授業は楽しいですか。 → クロス集計 [質問4] [質問20] [質問21]

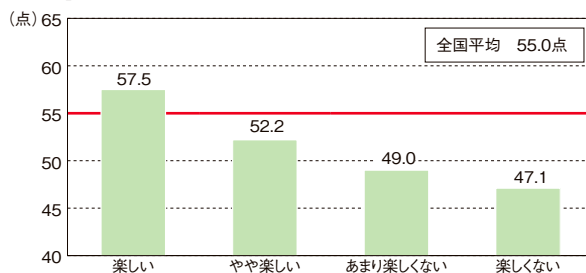


[質問12] と体力合計点との関連

男子

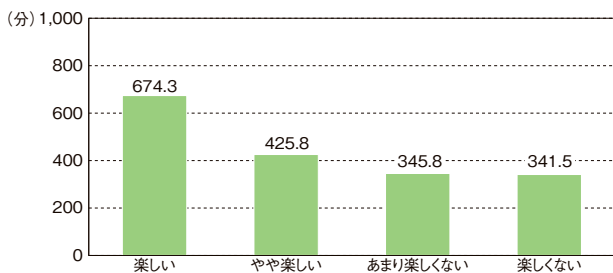


女子

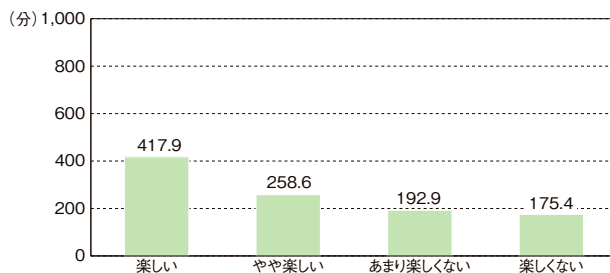


[質問12] と1週間の総運動時間との関連

男子



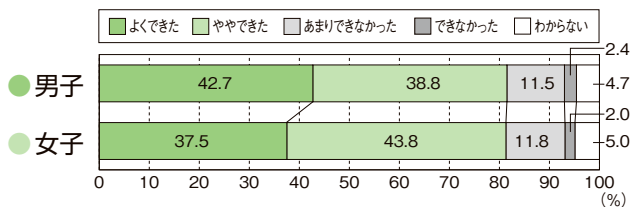
女子



## (1) 体育の授業はできたか

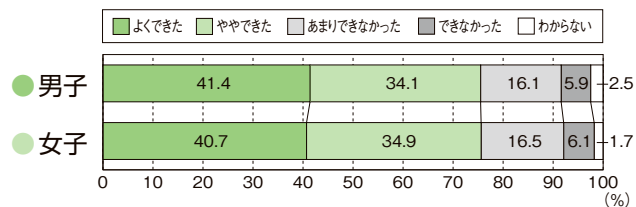
[質問13] 体づくり運動

(体ほぐしの運動、多様な動きをつくる運動など)



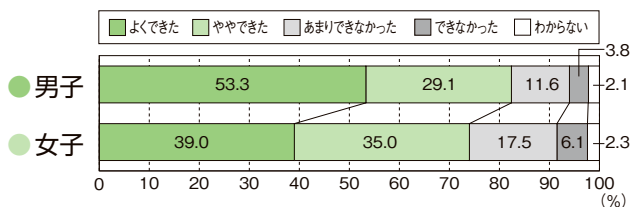
[質問14] 器械運動

(マット運動、鉄ぼう運動、とび箱運動など)



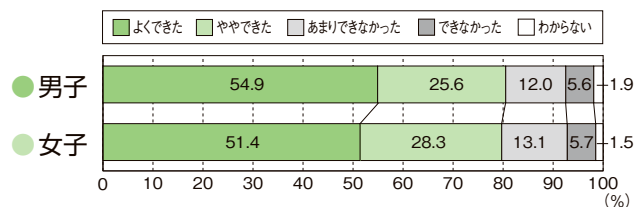
[質問15] 走・跳の運動

(かけっこ、幅とび、高とびなど)



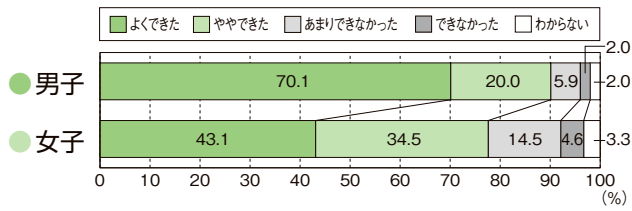
[質問16] 浮く・泳ぐ運動

(水泳)



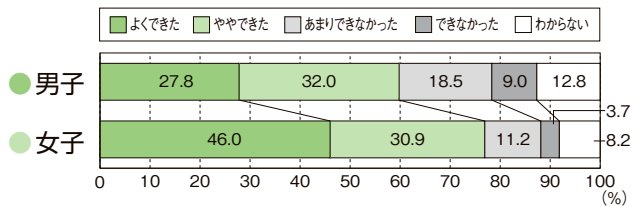
【質問17】 ゲーム

(サッカー、バレーボールなどボールを使うゲーム)



【質問18】 表現運動

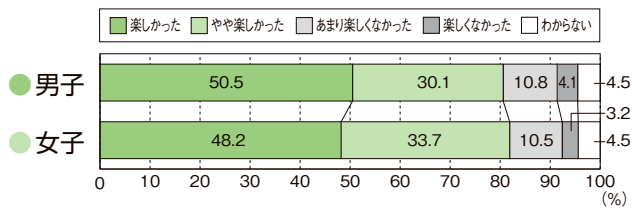
(表現、リズムダンスなど)



(2) 体育の授業は楽しかったか

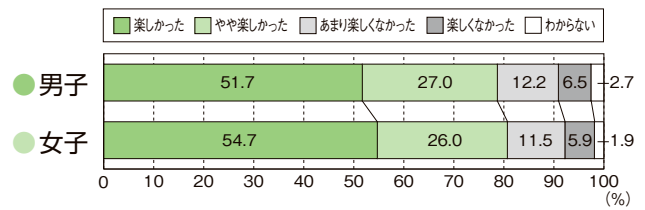
【質問13】 体づくり運動

(体ほぐしの運動、多様な動きをつくる運動など)



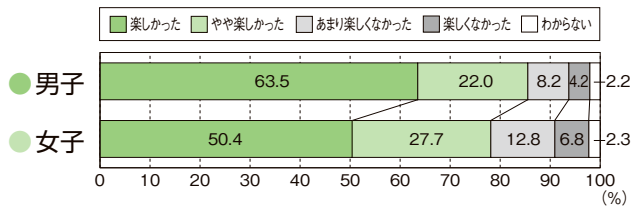
【質問14】 器械運動

(マット運動、鉄ぼう運動、とび箱運動など)



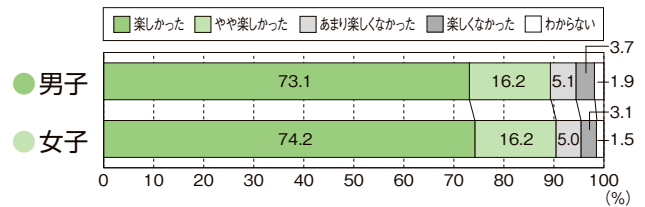
【質問15】 走・跳の運動

(かけっこ、幅とび、高とびなど)



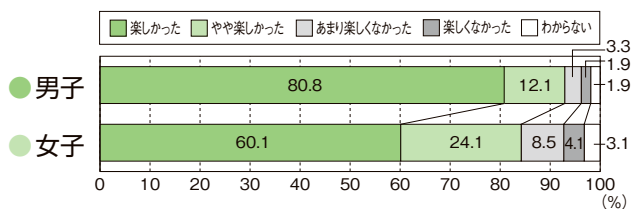
【質問16】 浮く・泳ぐ運動

(水泳)



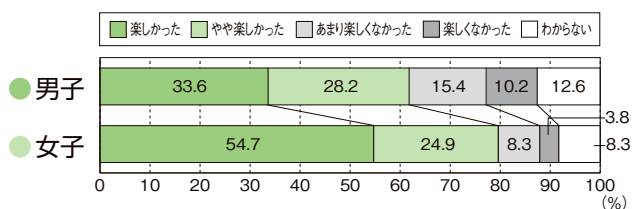
【質問17】 ゲーム

(サッカー、バレーボールなどボールを使うゲーム)



【質問18】 表現運動

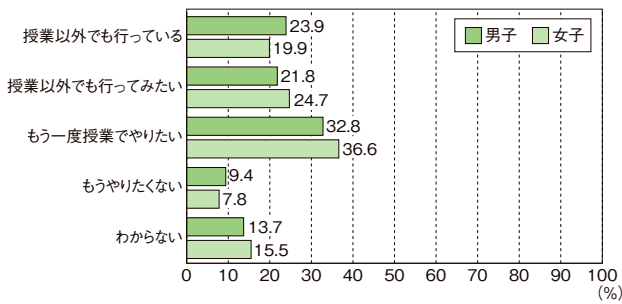
(表現、リズムダンスなど)



(3) 体育の授業でもう一度やりたいか (あてはまるものをすべて選んでください。)

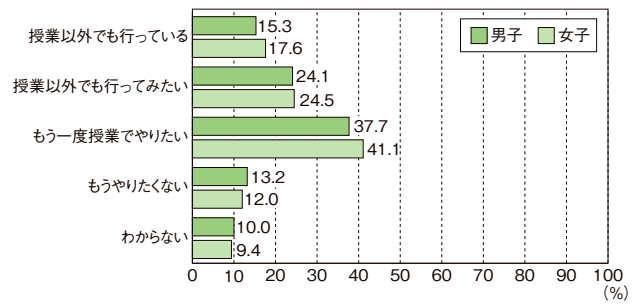
【質問13】 体づくり運動

(体ほぐしの運動、多様な動きをつくる運動など)



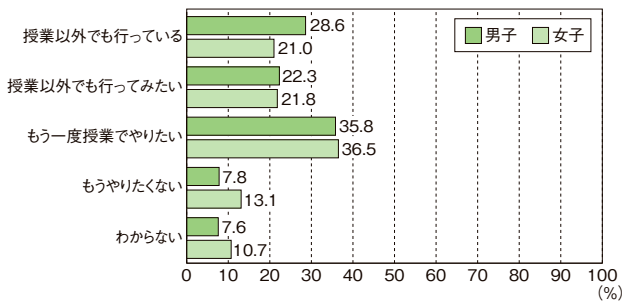
【質問14】 器械運動

(マット運動、鉄ぼう運動、とび箱運動など)



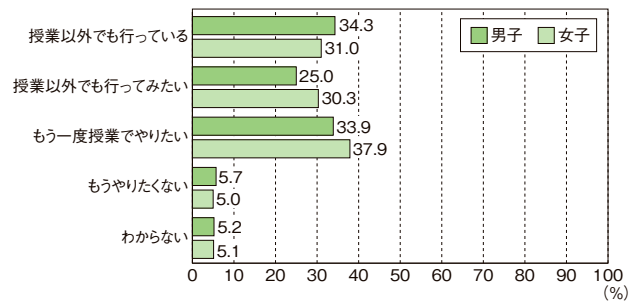
【質問15】 走・跳の運動

(かけっこ、幅とび、高とびなど)



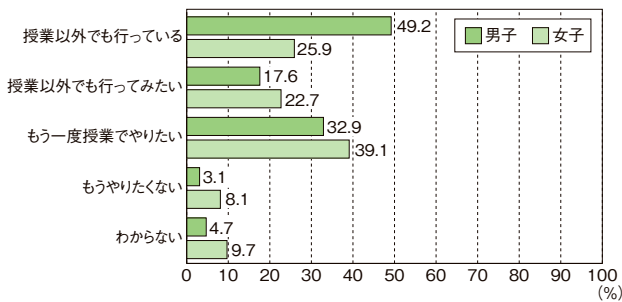
【質問16】 浮く・泳ぐ運動

(水泳)



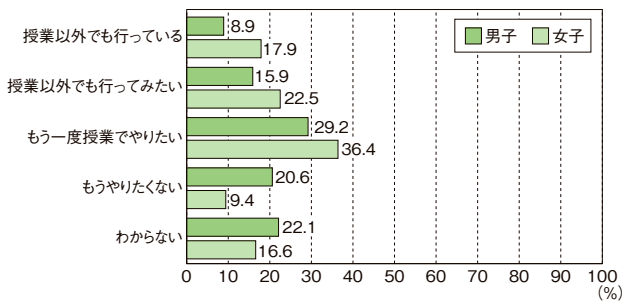
【質問17】 ゲーム

(サッカー、バレーボールなどボールを使うゲーム)



【質問18】 表現運動

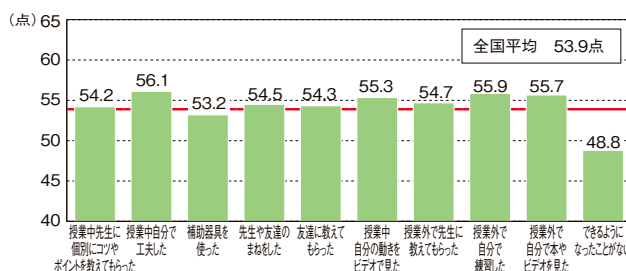
(表現、リズムダンスなど)



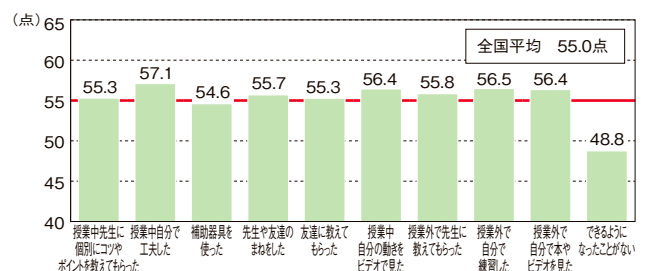
【質問19】 (次ページ) と体力合計点との関連



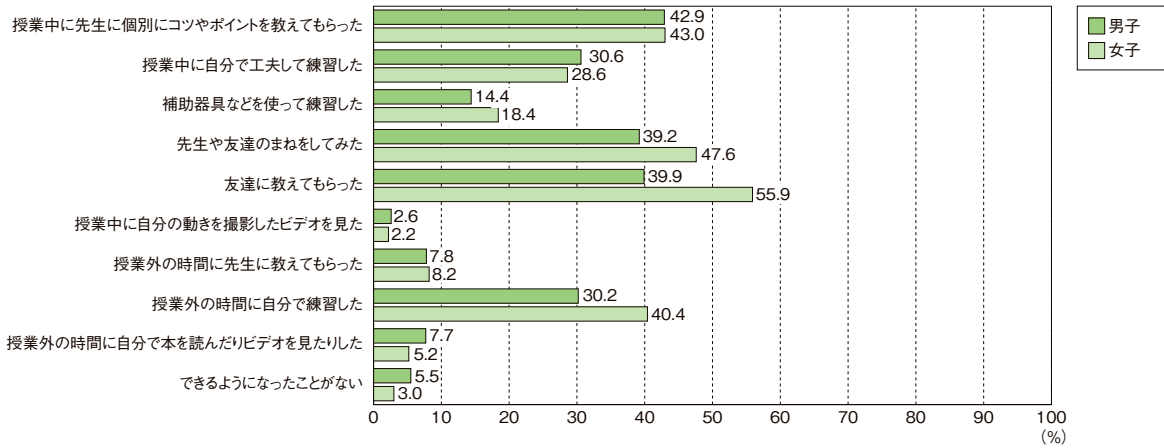
● 男子



● 女子

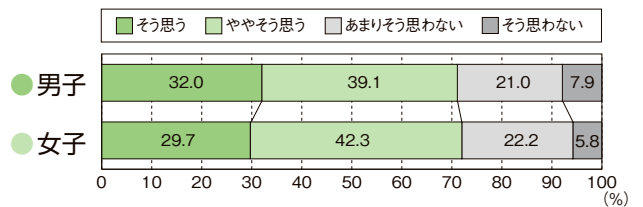
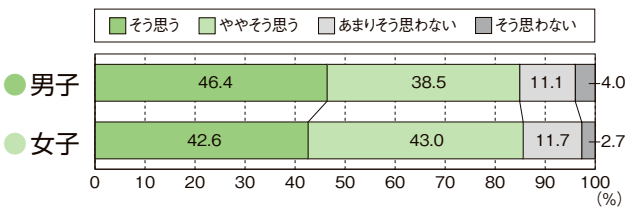


【質問19】 これまでの体育の授業で「できなかったことができるようになった」きっかけ、理由はどのようなものがありましたか。あてはまるものをすべて選んでください。



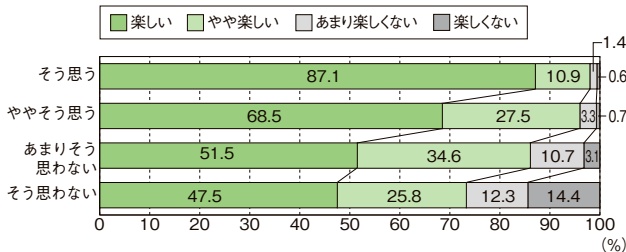
【質問20】 ふだんの体育の授業では、授業のはじめに授業の目標（めあて・ねらい）が示されていると思いますか。→ クロス集計 学校 【質問11】

【質問21】 ふだんの体育の授業では、授業の最後に今日学んだ内容を振り返る活動を行っていると思いますか。→ クロス集計 学校 【質問12】

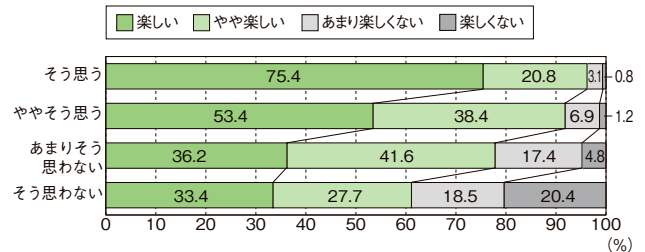


【質問20】 と 【質問12】 体育の授業は楽しいですかとの関連

● 男子

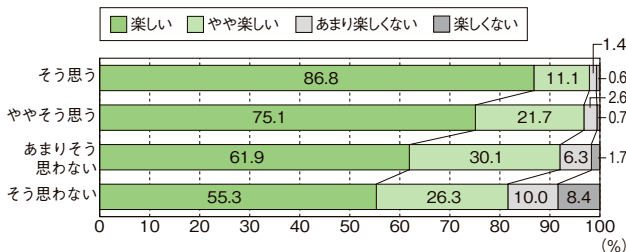


● 女子

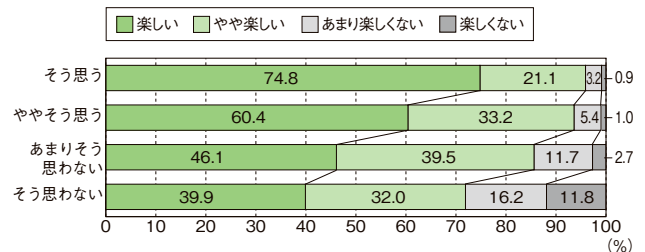


【質問21】 と 【質問12】 体育の授業は楽しいですかとの関連

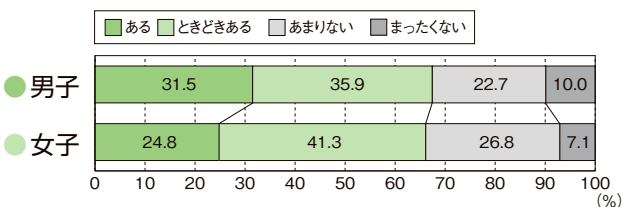
● 男子



● 女子

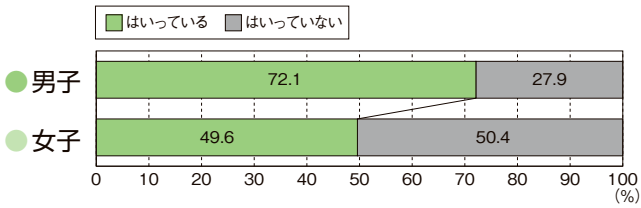


【質問22】 保健の授業で学んだ体のことや健康のことを、体育の授業や放課後に運動（体を動かす遊びをふくむ）やスポーツを行う時に思い出したり、実際に使うことはありますか。





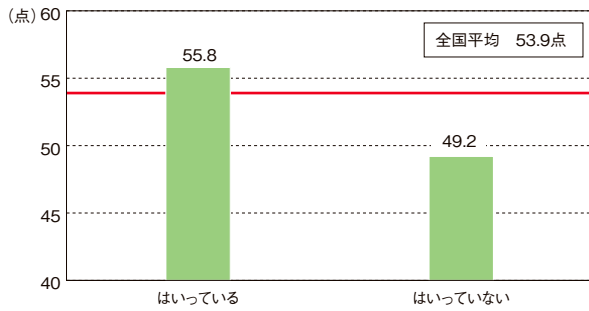
〔質問3〕 学校の運動部や学校外のスポーツクラブにはっていますか（スポーツ少年団をふくみます）。



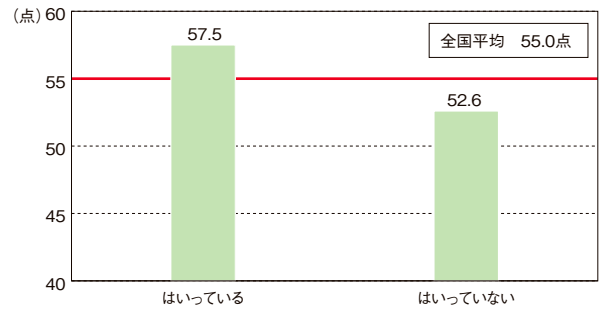
〔質問3〕 と体力合計点との関連



● 男子



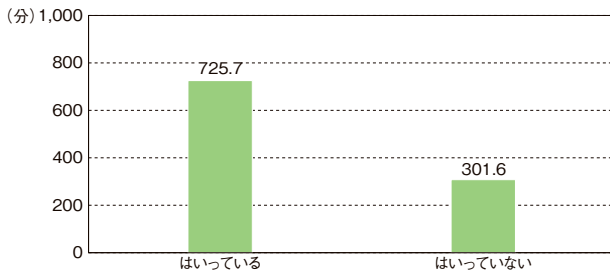
● 女子



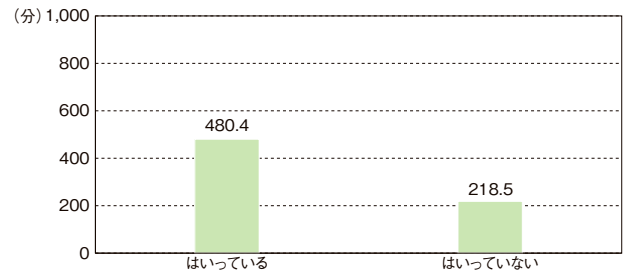
〔質問3〕 と1週間の総運動時間との関連



● 男子



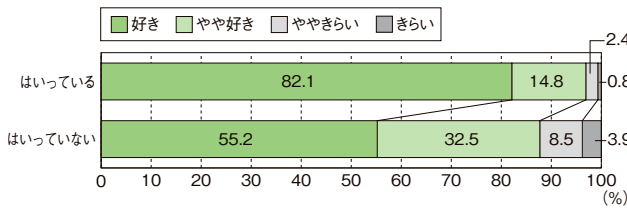
● 女子



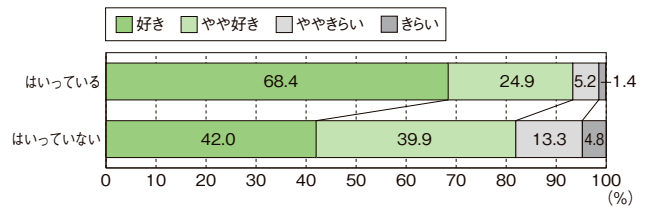
〔質問3〕 と〔質問1〕 運動（体を動かす遊びをふくむ）やスポーツをすることは好きですかとの関連



● 男子



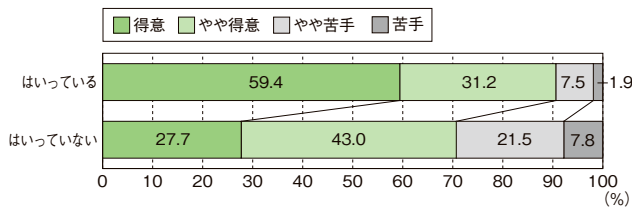
● 女子



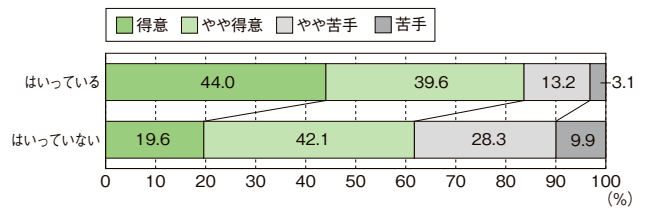
〔質問3〕 と〔質問2〕 運動（体を動かす遊びをふくむ）やスポーツをすることは得意ですかとの関連



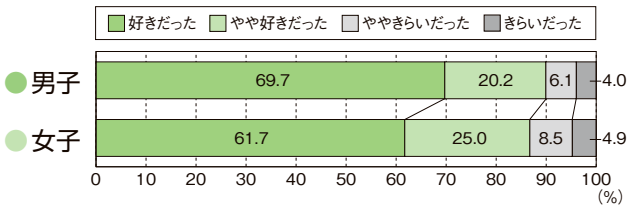
● 男子



● 女子



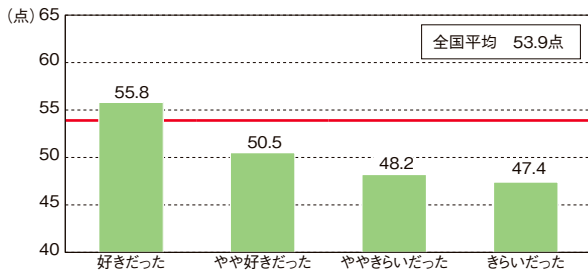
【質問23】 小学校入学前は、体を動かす遊びが好きでしたか。



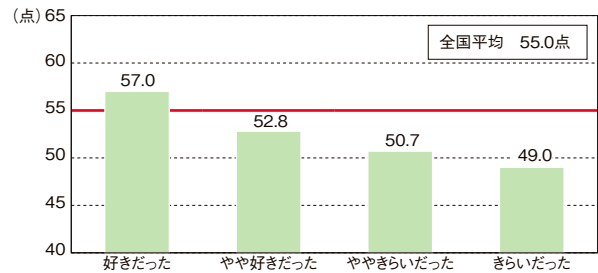
【質問23】 と体力合計点との関連



● 男子



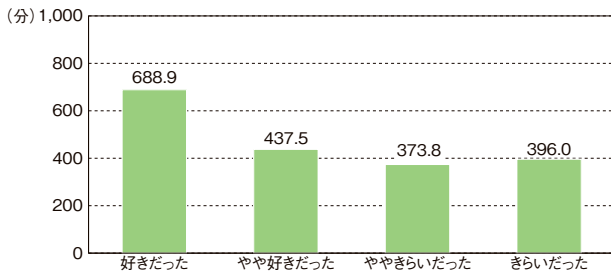
● 女子



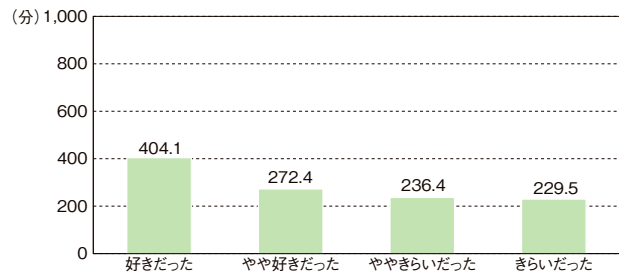
【質問23】 と1週間の総運動時間との関連



● 男子



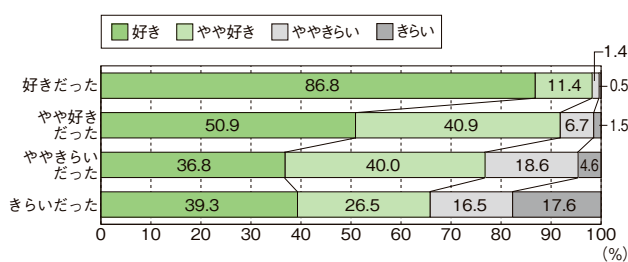
● 女子



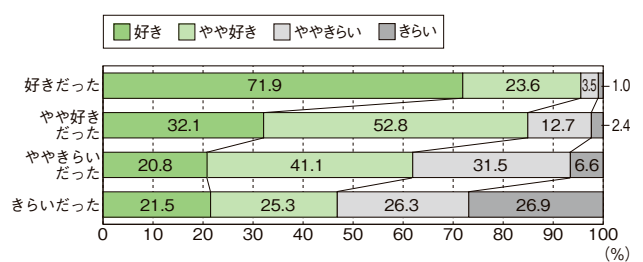
【質問23】 と【質問1】 運動（体を動かす遊びをふくむ）やスポーツをすることは好きですかとの関連



● 男子

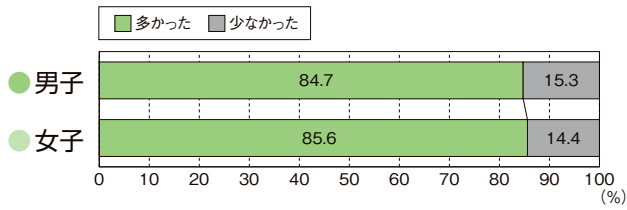


● 女子

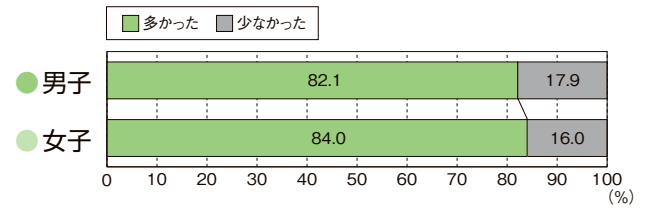


【質問24-1】 小学校入学前はどのくらい体を動かす遊びをしていましたか。(体を動かす遊びをすることは多かったですか。)

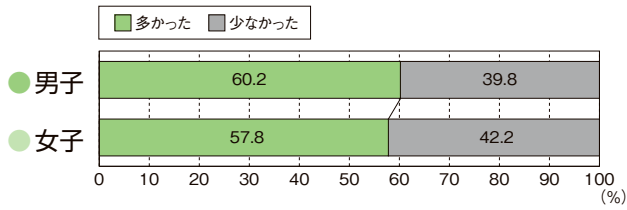
幼稚園に通っていた場合



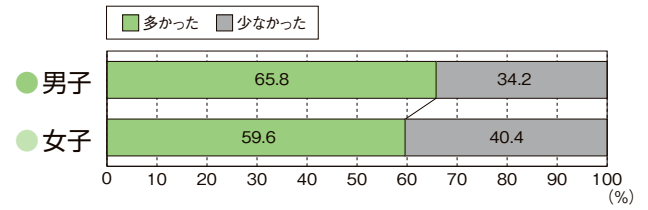
保育園に通っていた場合



【質問24-2】 家の人と体を動かす遊びをすることは多かったですか。



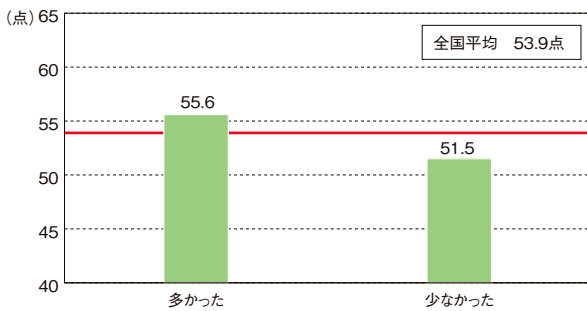
【質問24-3】 地域の子供たちと体を動かす遊びをすることは多かったですか。



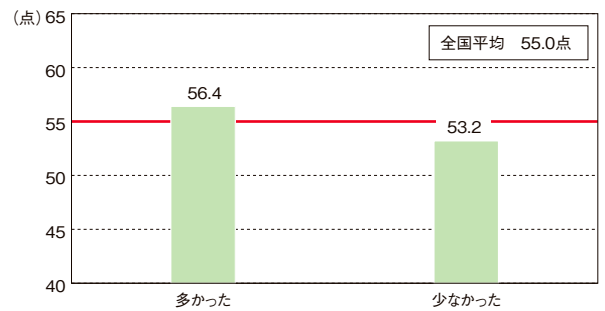
【質問24-2】 と体力合計点との関連



男子



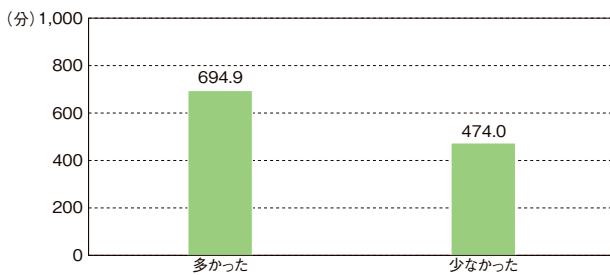
女子



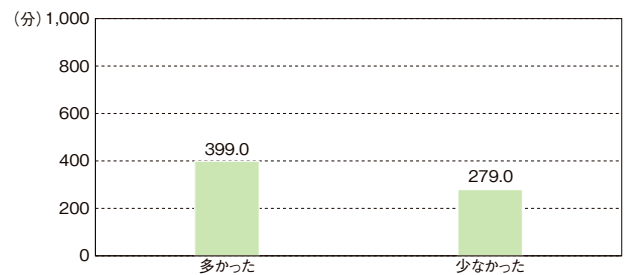
【質問24-2】 と1週間の総運動時間との関連



男子



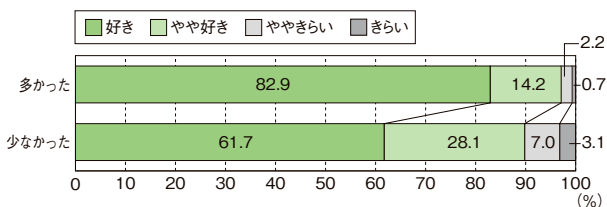
女子



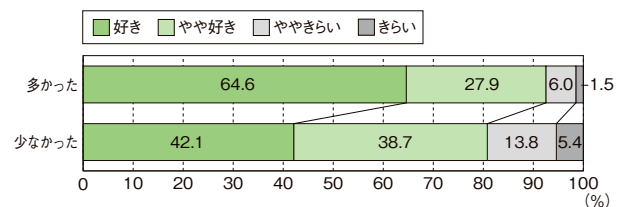
【質問24-2】 と【質問1】 運動（体を動かす遊びをふくむ）やスポーツをすることは好きですかとの関連



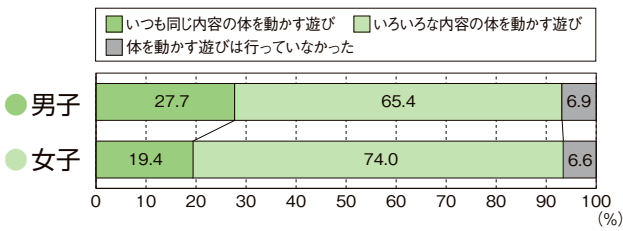
男子



女子



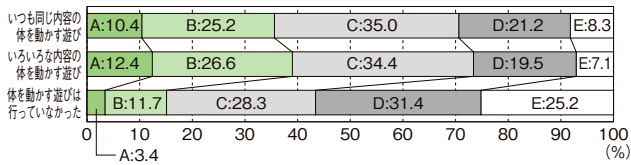
【質問25】 小学校入学前にどのように体を動かす遊びをしていましたか。 → クロス集計 【質問26】



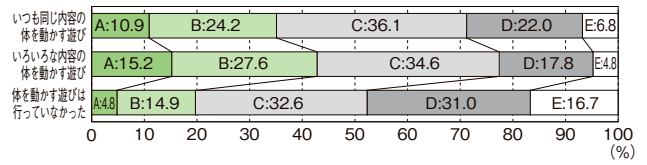
【質問25】 と総合評価（段階別）との関連



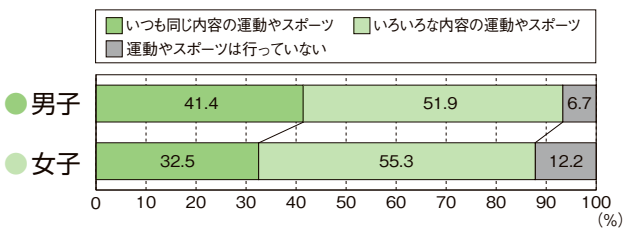
● 男子



● 女子

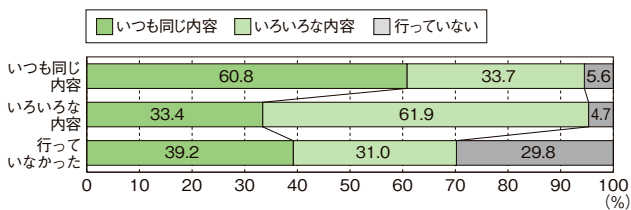


【質問26】 現在（小学校5年生）では、授業以外の時間にどのように運動（体を動かす遊びをふくむ）やスポーツを行っていますか。 → クロス集計 【質問4】

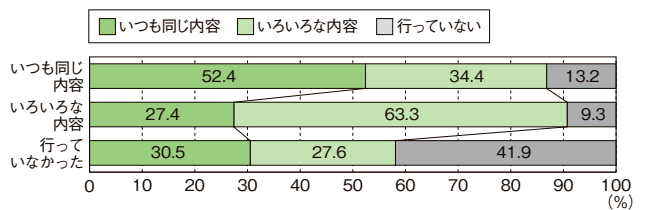


【質問25】 と【質問26】 現在（小学校5年生）では、授業以外の時間にどのように運動（体を動かす遊びをふくむ）やスポーツを行っていますかとの関連

● 男子



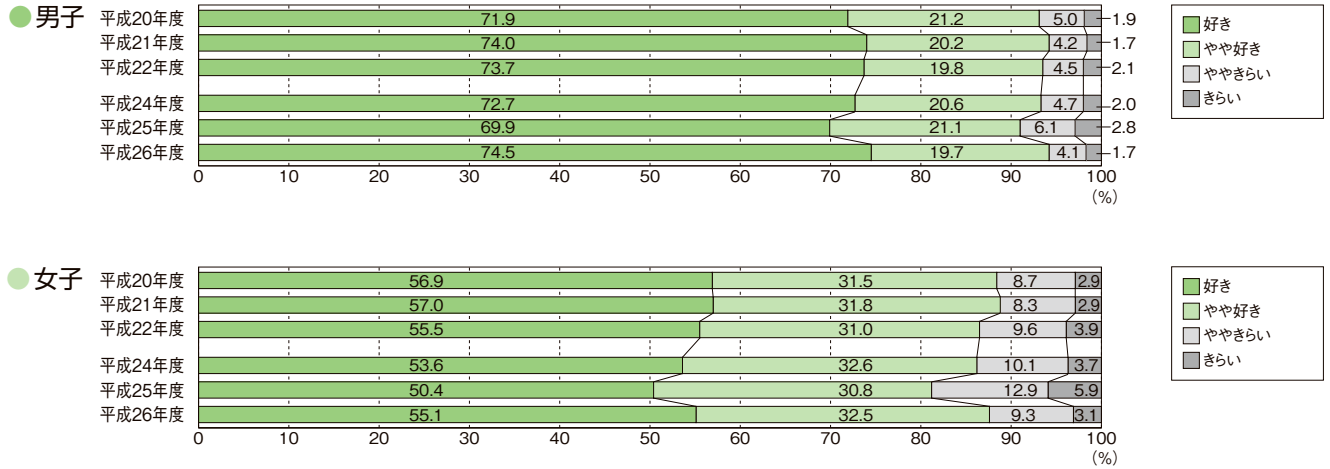
● 女子



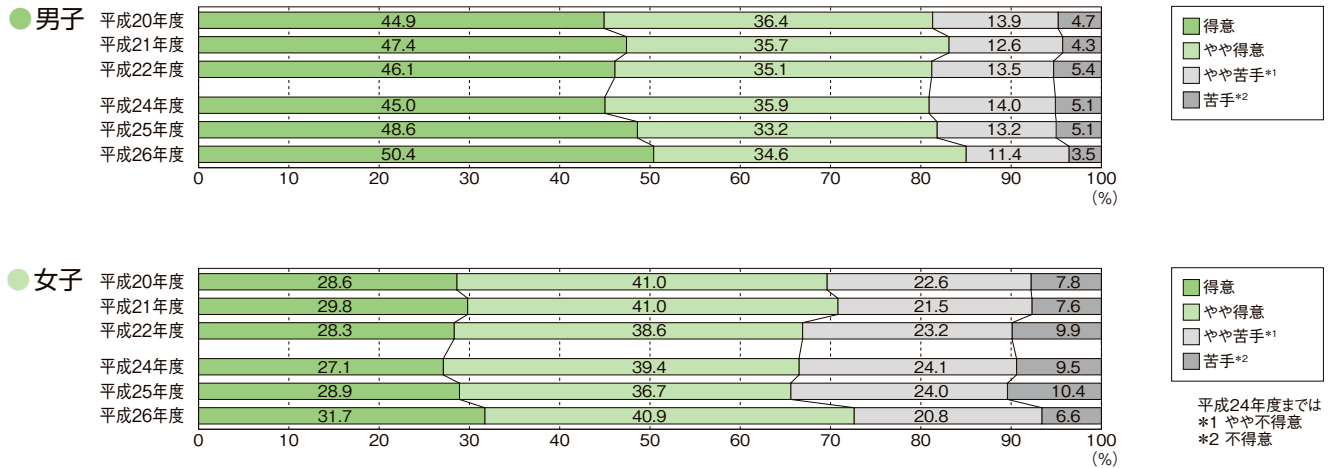
## 9 | 運動やスポーツに対する意識・運動習慣の変化

※平成20～26年度の7年間における6回の調査結果を比較した（平成23年度は、調査を実施していない）。

### 〈1〉 運動やスポーツの好き・きらい

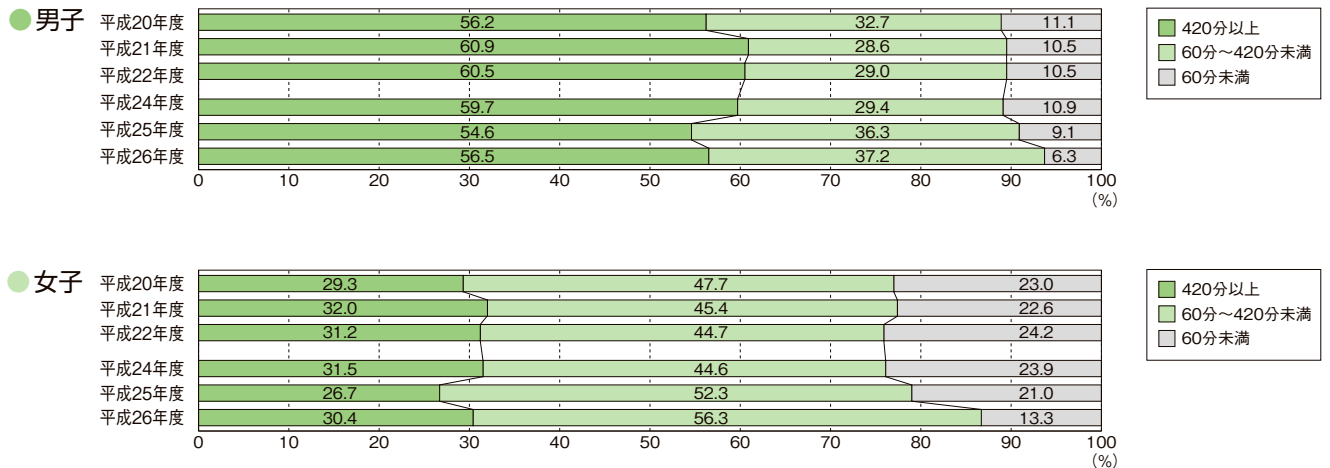


### 〈2〉 運動やスポーツの得意・苦手



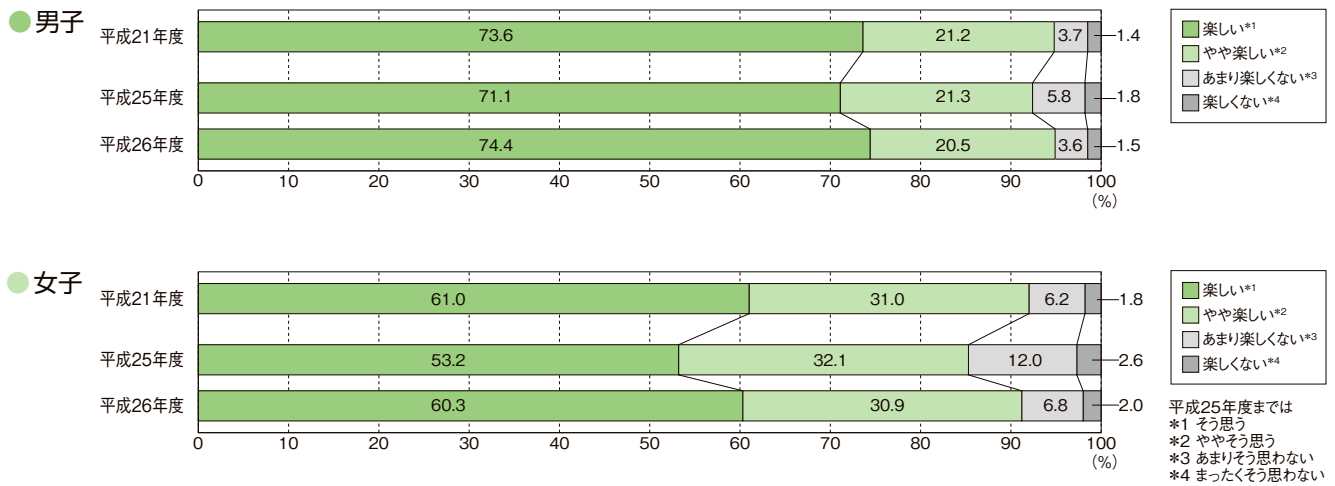
### 〈3〉 1週間の総運動時間

※平成20～24年度は、旧算出基準（調査概要106ページ）による。平成25・26年度は、各曜日の運動時間の合計。



#### 〈4〉 体育の授業は楽しい

※平成20・22・24年度は、該当する質問項目がない。



#### 〈5〉 運動部やスポーツクラブへの所属状況

