

## 2. 体格と肥満度に関する調査の結果

### 1 | 都道府県別の状況（公立学校）

#### ① 都道府県別の結果

##### ● 男子

都道府県	生徒数	体格平均			肥満傾向児・痩身傾向児の出現率		
		身長 (cm)	体重 (kg)	座高 (cm)	肥満	正常	痩身
全国集計	101,899	159.64	48.75	84.36	7.9%	90.3%	1.7%
北海道	3,188	161.14	50.37	84.71	9.5%	88.1%	2.3%
青森県	1,505	161.27	51.41	85.65	11.3%	87.5%	1.2%
岩手県	1,534	160.42	50.51	84.83	10.9%	87.5%	1.6%
宮城県	2,992	160.27	49.91	85.39	9.4%	88.8%	1.7%
秋田県	1,514	161.71	50.97	85.66	9.5%	89.5%	1.0%
山形県	1,555	160.67	50.26	85.16	10.3%	88.0%	1.7%
福島県	1,654	159.95	49.99	84.98	11.5%	87.5%	1.0%
茨城県	1,639	159.27	48.96	84.70	8.9%	89.8%	1.3%
栃木県	1,698	159.36	49.28	84.86	10.7%	87.5%	1.8%
群馬県	1,636	159.55	49.38	84.32	10.3%	88.3%	1.4%
埼玉県	3,293	159.65	48.50	84.17	7.5%	90.8%	1.7%
千葉県	2,778	159.43	48.38	84.00	7.0%	91.2%	1.7%
東京都	3,415	160.13	48.95	84.63	7.4%	90.7%	1.8%
神奈川県	5,664	159.64	48.12	83.87	6.5%	91.1%	2.4%
新潟県	2,594	160.99	49.45	85.04	7.0%	90.9%	2.1%
富山県	1,497	160.75	49.55	85.10	7.6%	90.6%	1.8%
石川県	1,559	160.61	49.57	85.14	7.2%	91.2%	1.6%
福井県	1,499	159.88	48.75	85.21	6.3%	92.4%	1.3%
山梨県	1,576	159.49	49.81	84.72	11.6%	87.4%	1.0%
長野県	1,617	159.14	48.27	84.04	7.8%	91.0%	1.3%
岐阜県	1,724	159.60	48.73	84.33	8.0%	90.2%	1.8%
静岡県	4,386	159.39	48.02	84.22	6.9%	90.8%	2.3%
愛知県	3,417	159.21	48.41	84.22	8.6%	89.8%	1.7%
三重県	1,775	159.63	48.17	84.36	6.3%	91.4%	2.3%
滋賀県	1,505	159.66	48.01	84.37	6.4%	91.0%	2.6%
京都府	2,943	159.55	47.91	83.86	6.0%	91.5%	2.5%
大阪府	4,332	159.30	48.38	83.67	7.6%	90.2%	2.2%
兵庫県	2,839	159.22	47.98	83.60	6.7%	91.5%	1.8%
奈良県	1,357	159.26	47.83	84.42	7.3%	90.1%	2.6%
和歌山県	1,504	159.33	48.88	84.56	8.8%	89.7%	1.5%
鳥取県	1,290	160.09	48.87	84.87	7.1%	91.9%	1.0%
島根県	1,363	158.99	47.69	84.62	5.6%	93.2%	1.3%
岡山県	2,803	159.25	48.17	84.40	7.3%	91.0%	1.7%
広島県	3,135	159.12	48.56	84.47	7.8%	91.0%	1.2%
山口県	1,639	158.50	47.33	83.46	6.3%	92.4%	1.3%
徳島県	1,461	160.15	50.00	84.30	9.8%	88.6%	1.5%
香川県	1,781	158.99	48.89	84.25	10.1%	88.9%	1.1%
愛媛県	1,400	159.22	48.21	83.97	6.8%	91.7%	1.4%
高知県	1,253	159.56	49.10	84.79	8.2%	90.3%	1.5%
福岡県	4,686	159.26	47.82	83.77	6.6%	91.4%	2.0%
佐賀県	1,341	159.06	48.40	84.61	7.4%	91.7%	0.9%
長崎県	1,512	159.10	48.23	84.28	6.7%	91.8%	1.5%
熊本県	1,778	158.87	48.08	84.54	7.3%	91.2%	1.5%
大分県	1,557	159.12	48.63	82.74	8.6%	89.4%	2.0%
宮崎県	1,418	158.64	48.56	84.14	9.1%	89.7%	1.2%
鹿児島県	1,729	159.23	48.46	83.70	7.7%	91.0%	1.3%
沖縄県	1,564	158.85	48.91	83.71	9.4%	89.0%	1.6%

●女子

都道府県	生徒数	体格平均			肥満傾向児・痩身傾向児の出現率		
		身長 (cm)	体重 (kg)	座高 (cm)	肥満	正常	痩身
全国集計	97,079	154.85	46.88	83.50	7.2%	89.2%	3.7%
北海道	3,012	155.52	47.17	83.24	7.4%	88.4%	4.2%
青森県	1,405	155.54	48.97	84.12	12.2%	86.1%	1.7%
岩手県	1,410	154.65	47.78	83.67	9.5%	88.6%	1.9%
宮城県	2,896	155.02	47.75	83.97	9.6%	86.7%	3.7%
秋田県	1,470	155.59	48.27	84.26	9.8%	87.0%	3.2%
山形県	1,374	155.43	47.76	84.14	7.5%	89.4%	3.2%
福島県	1,582	154.86	48.44	84.12	11.7%	85.8%	2.4%
茨城県	1,552	154.73	47.29	83.94	8.2%	87.6%	4.2%
栃木県	1,524	154.64	47.88	84.01	10.5%	86.5%	2.9%
群馬県	1,659	154.82	47.19	83.60	8.6%	88.2%	3.3%
埼玉県	3,113	155.10	46.83	83.34	6.5%	90.2%	3.2%
千葉県	2,817	154.92	46.65	83.40	6.8%	89.2%	3.9%
東京都	3,139	155.30	46.58	83.75	5.5%	89.7%	4.8%
神奈川県	5,460	155.18	46.24	83.34	5.3%	89.7%	5.0%
新潟県	2,559	155.36	47.14	83.83	7.5%	89.4%	3.2%
富山県	1,464	155.39	47.12	84.01	7.1%	90.0%	3.0%
石川県	1,531	155.29	47.00	83.81	4.9%	92.4%	2.7%
福井県	1,364	155.41	47.14	84.13	5.9%	90.5%	3.6%
山梨県	1,353	154.58	46.94	83.67	8.3%	88.0%	3.7%
長野県	1,507	154.64	46.19	83.15	5.4%	89.9%	4.7%
岐阜県	1,617	154.66	46.52	83.50	7.1%	89.6%	3.3%
静岡県	3,962	154.62	46.24	83.37	5.7%	90.4%	3.9%
愛知県	3,227	154.64	46.52	83.56	6.1%	90.6%	3.3%
三重県	1,592	154.88	46.32	83.54	5.7%	89.5%	4.8%
滋賀県	1,398	155.09	46.33	83.73	4.6%	91.7%	3.7%
京都府	2,955	155.23	46.29	83.40	4.9%	90.7%	4.4%
大阪府	4,175	154.91	46.16	83.06	5.4%	89.1%	5.5%
兵庫県	2,736	154.89	46.04	82.79	5.3%	89.9%	4.8%
奈良県	1,348	155.05	46.85	83.09	7.3%	89.6%	3.1%
和歌山県	1,498	154.59	47.06	83.75	8.2%	88.2%	3.7%
鳥取県	1,255	154.86	46.74	83.89	6.7%	88.7%	4.6%
島根県	1,362	154.44	46.69	83.90	6.6%	90.8%	2.6%
岡山県	2,701	154.55	46.56	83.46	7.4%	88.6%	4.0%
広島県	2,936	154.25	46.77	83.74	7.9%	89.1%	2.9%
山口県	1,605	154.35	46.40	83.00	6.7%	89.7%	3.6%
徳島県	1,452	154.48	47.18	83.47	8.3%	88.5%	3.1%
香川県	1,687	154.12	47.17	83.20	8.8%	88.1%	3.0%
愛媛県	1,413	154.13	46.73	82.75	7.5%	90.0%	2.4%
高知県	1,130	154.05	47.22	83.64	8.3%	88.3%	3.4%
福岡県	4,378	154.83	46.54	83.33	6.6%	89.2%	4.2%
佐賀県	1,298	154.65	47.10	83.61	8.2%	88.8%	3.0%
長崎県	1,337	154.81	47.26	83.62	7.8%	88.5%	3.6%
熊本県	1,759	154.72	47.42	83.82	8.9%	88.3%	2.8%
大分県	1,505	154.59	47.12	82.26	8.6%	88.5%	2.8%
宮崎県	1,329	154.41	47.38	83.49	8.4%	89.8%	1.8%
鹿児島県	1,711	154.53	46.94	83.01	8.4%	88.7%	3.0%
沖縄県	1,522	153.86	47.11	82.83	8.7%	88.8%	2.5%

中学校

## ② 肥満傾向児の出現率の最大値と最小値の比較

性別	最大値	最小値	最大値－ 最小値
男子	11.6%	5.6%	6.0
女子	12.2%	4.6%	7.6

### <肥満傾向児・痩身傾向児の出現率の算出・判定方法>

「児童・生徒の健康診断マニュアル（改訂版）」より  
平成18年3月31日発行（財）日本学校保健会

$$\text{標準体重 (kg)} = a \times \text{身長 (cm)} - b$$

$$\text{肥満度 (\%)} = \frac{\text{自分の体重 (kg)} - \text{標準体重 (kg)}}{\text{標準体重 (kg)}} \times 100$$

標準体重を求める係数

年齢	男子		女子	
	a	b	a	b
13 (中2)	0.815	81.348	0.655	54.234

判定基準

肥満度	判定
50%以上	高度肥満
30～49.9%	中等度肥満
20～29.9%	軽度肥満
－19.9～19.9%	正常
－29.9～－20%	やせ
－30%以下	高度やせ

中学校

## 2 | 国・公・私立別の状況

区分	生徒数	体格平均			肥満傾向児・痩身傾向児の出現率			
		身長 (cm)	体重 (kg)	座高 (cm)	肥満	正常	痩身	
男子	公立	101,899	159.64	48.75	84.36	7.9%	90.3%	1.7%
	国立	1,272	160.43	48.75	84.78	5.2%	93.0%	1.9%
	私立	7,189	160.50	49.84	84.12	10.1%	87.3%	2.7%
	全体計	110,360	159.70	48.82	84.35	8.0%	90.2%	1.8%
女子	公立	97,079	154.85	46.88	83.50	7.2%	89.2%	3.7%
	国立	1,207	155.30	46.24	83.54	3.8%	92.2%	4.0%
	私立	5,429	155.07	46.55	83.26	5.7%	90.4%	3.9%
	全体計	103,715	154.87	46.85	83.49	7.1%	89.3%	3.7%

## 3 | 地域の規模別の状況

- ①人口の規模が小さい地域ほど、女子の体重は高い値を示した。
- ②人口の規模が小さい地域ほど、男女とも、痩身傾向児の出現率は低かった。

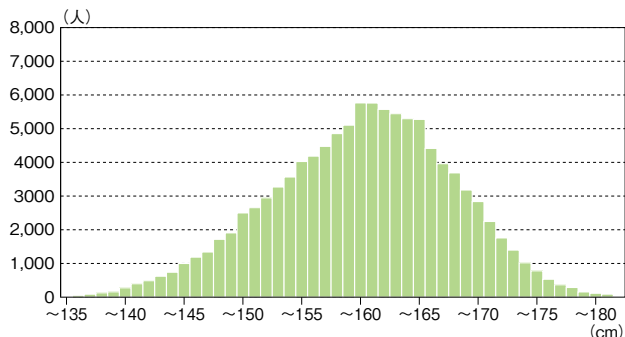
区分	生徒数	体格平均			肥満傾向児・痩身傾向児の出現率			
		身長 (cm)	体重 (kg)	座高 (cm)	肥満	正常	痩身	
男子	大都市	32,755	159.88	48.50	84.09	7.2%	90.5%	2.3%
	中核市	13,470	159.85	48.97	84.32	8.3%	89.8%	1.9%
	その他の都市	52,622	159.59	48.84	84.49	8.1%	90.3%	1.6%
	町村	10,556	159.49	49.40	84.47	9.8%	89.1%	1.2%
	へき地	957	160.13	50.49	84.77	10.7%	88.5%	0.8%
女子	大都市	30,347	155.13	46.41	83.36	5.7%	90.0%	4.3%
	中核市	12,772	154.83	46.85	83.41	7.2%	89.1%	3.7%
	その他の都市	49,896	154.76	46.96	83.58	7.5%	89.0%	3.5%
	町村	9,814	154.66	47.50	83.53	8.8%	88.5%	2.7%
	へき地	886	154.70	48.09	83.62	8.0%	89.9%	2.1%

## 4 | 体格の全国平均 (国・公・私立学校)

### 身長

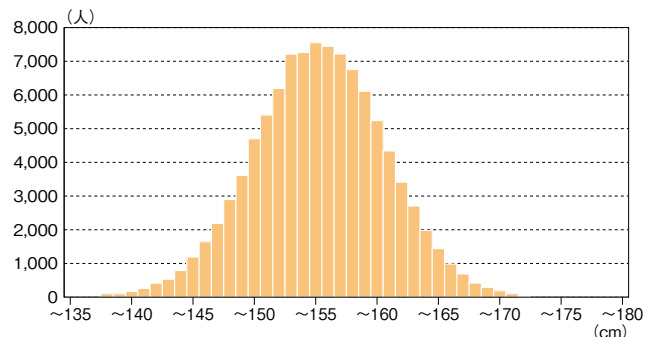
#### ● 男子

生徒数	平均値	標準偏差
107,652人	159.70cm	7.69



#### ● 女子

生徒数	平均値	標準偏差
101,568人	154.87cm	5.32

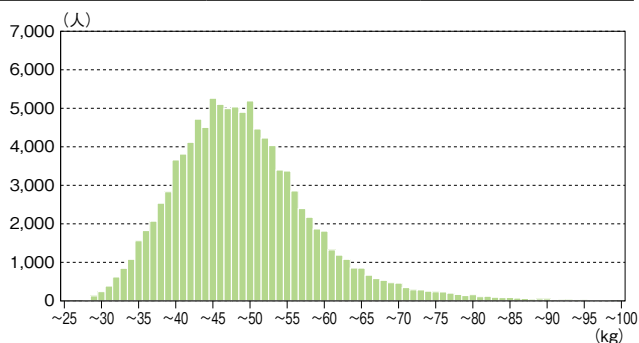


中学校

### 体重

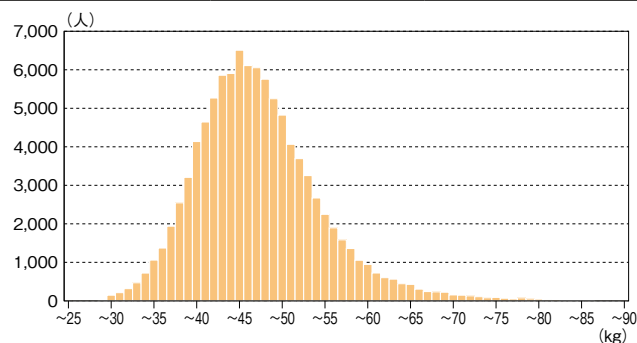
#### ● 男子

生徒数	平均値	標準偏差
107,334人	48.82kg	9.52



#### ● 女子

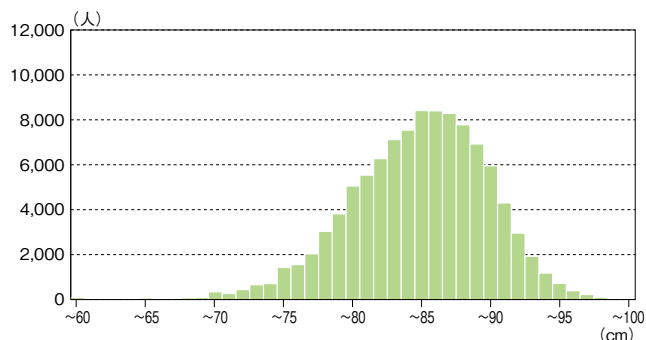
生徒数	平均値	標準偏差
100,027人	46.85kg	7.35



### 座高

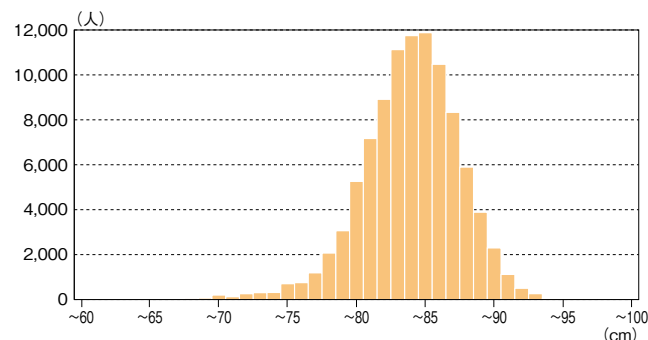
#### ● 男子

生徒数	平均値	標準偏差
103,877人	84.35cm	5.04



#### ● 女子

生徒数	平均値	標準偏差
98,122人	83.49cm	3.58



### 肥満傾向児・痩身傾向児の出現率

