

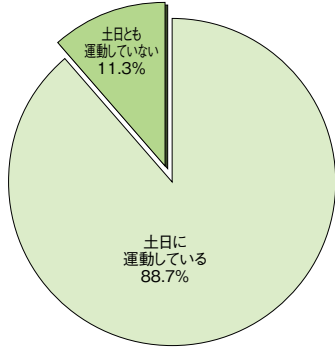
4. 土曜日や日曜日に運動やスポーツをする生徒の特徴と学校の取組

※「土日に運動している」は、土曜日、日曜日のいずれか、または両方で運動やスポーツをしている生徒の割合。

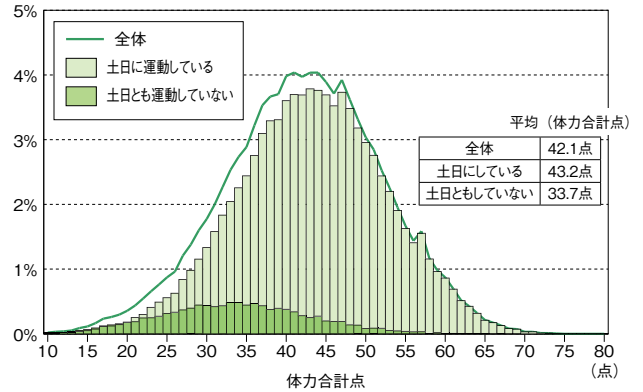
1 男子の特徴

- ① 「土日に運動している」生徒の割合は、88.7%であった。「土日に運動している」生徒の方が、「土日とも運動していない」生徒より、体力合計点が高かった。
- ② 運動に対する意識は、「土日に運動している」生徒の方が、「土日とも運動していない」生徒より肯定率が高かった。特に、「運動が得意」、「運動が好き」、「運動をもっとしたい」ではかなり大きな差がみられた。
- ③ 「新体力テストの活用」+「地域・家庭との連携」+「時間の確保（一斉運動）」+「時間の確保（放課後等）」の取組をした学校では、「土日に運動している」生徒の割合が高かった。

① 土日の運動実施状況



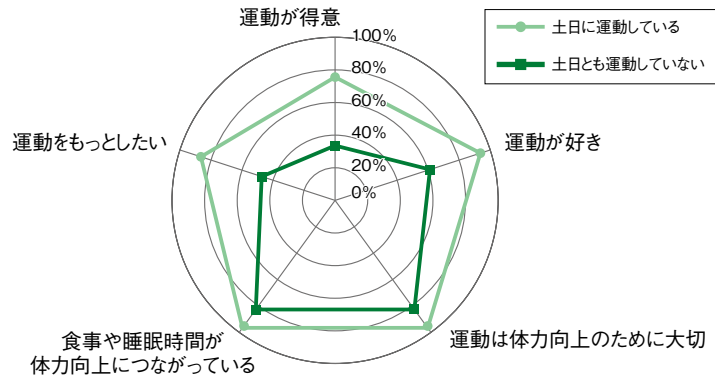
② 土日の運動実施状況と体力合計点との関連



③ 土日の運動実施状況と運動に関する意識との関連

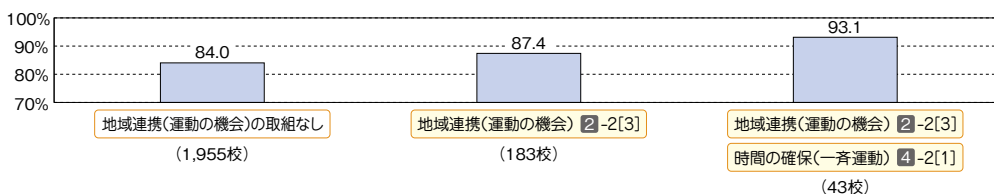
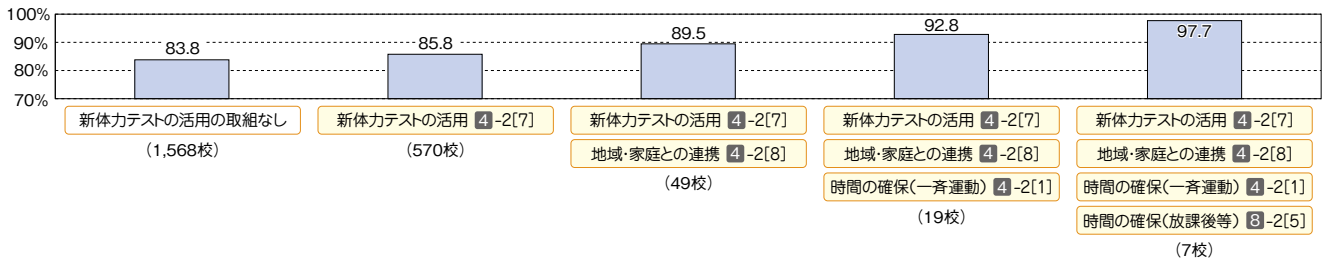
※運動やスポーツに対する意識の肯定率を、土日の運動実施状況別に表示した。

運動が好き：
【質問16】の「好き」+「やや好き」
運動が得意：
【質問17】の「得意」+「やや得意」
運動をもっとしたい：
【質問18】の「思う」+「やや思う」
運動は体力向上のために大切：
【質問19】の「思う」+「やや思う」
食事や睡眠時間が
体力向上につながっている：
【質問20】の「思う」+「やや思う」



④ 土日の運動実施状況と学校の取組との関連

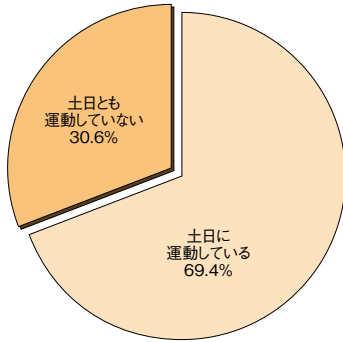
※「決定木分析」という手法を用いて、学校の体力向上の取組と、「土日に運動している」生徒の割合との関連を示したものである。



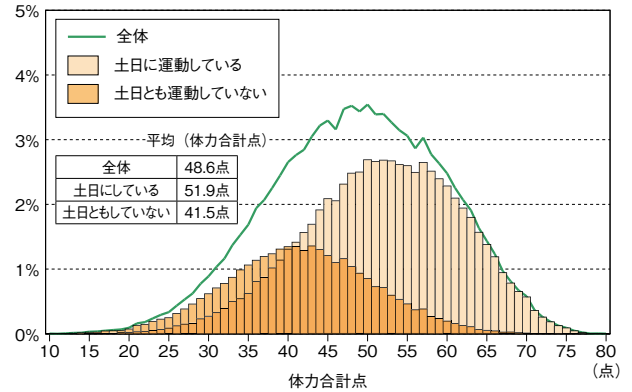
2 | 女子の特徴

- ① 「土日に運動している」生徒の割合は、69.4%であった。「土日に運動している」生徒の方が、「土日も運動していない」生徒より、体力合計点が高かった。
- ② 運動に対する意識は、「土日に運動している」生徒の方が、「土日も運動していない」生徒より肯定率が高かった。特に、「運動が得意」、「運動が好き」、「運動をもっとしたい」ではかなり大きな差がみられた。
- ③ 「地域・家庭との連携」+「地域連携（運動の機会）」+「個人差・発達の考慮」+「保護者への働きかけ」の取組をした学校では、「土日に運動している」生徒の割合が高かった。

① 土日の運動実施状況



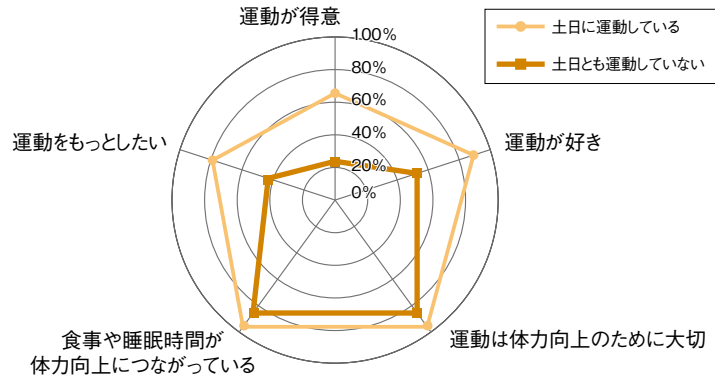
② 土日の運動実施状況と体力合計点との関連



③ 土日の運動実施状況と運動に関する意識との関連

※運動やスポーツに対する意識の肯定率を、土日の運動実施状況別に表示した。

運動が好き：
【質問16】の「好き」+「やや好き」
運動が得意：
【質問17】の「得意」+「やや得意」
運動をもっとしたい：
【質問18】の「思う」+「やや思う」
運動は体力向上のために大切：
【質問19】の「思う」+「やや思う」
食事や睡眠時間が
体力向上につながっている：
【質問20】の「思う」+「やや思う」



④ 土日の運動実施状況と学校の取組との関連

※「決定木分析」という手法を用いて、学校の体力向上の取組と、「土日に運動している」生徒の割合との関連を示したものである。

