

2. 体格と肥満度に関する調査の結果

1 | 都道府県別の状況（公立学校）

① 都道府県別の結果

● 男子

都道府県	児童数	体格平均			肥満傾向児・痩身傾向児の出現率		
		身長 (cm)	体重 (kg)	座高 (cm)	肥満	正常	痩身
全国集計	102,864	138.74	33.99	74.80	10.1%	87.4%	2.5%
北海道	3,051	139.38	35.18	74.98	13.6%	83.8%	2.6%
青森県	1,552	139.89	35.99	75.29	14.7%	83.6%	1.7%
岩手県	1,578	139.15	35.31	75.09	15.1%	82.2%	2.6%
宮城県	3,308	139.22	35.04	74.96	13.3%	84.4%	2.3%
秋田県	1,336	140.23	35.91	75.62	13.9%	84.1%	2.0%
山形県	1,400	139.30	35.38	75.28	13.8%	84.4%	1.8%
福島県	1,666	138.89	35.50	74.94	17.2%	80.6%	2.2%
茨城県	1,534	139.02	34.61	74.91	12.6%	85.5%	1.9%
栃木県	1,407	138.58	34.71	74.65	12.8%	85.7%	1.5%
群馬県	1,720	138.65	34.50	74.74	12.5%	85.7%	1.8%
埼玉県	3,141	138.88	33.92	74.79	9.5%	87.6%	2.9%
千葉県	2,812	138.99	33.94	74.90	9.2%	87.9%	2.9%
東京都	3,523	138.98	33.91	74.99	9.0%	88.5%	2.4%
神奈川県	5,975	139.02	33.63	74.71	8.7%	87.8%	3.5%
新潟県	2,906	139.57	34.66	75.11	10.6%	86.4%	3.0%
富山県	1,602	139.33	34.52	75.09	9.5%	88.1%	2.5%
石川県	1,488	139.31	34.24	75.18	8.5%	88.9%	2.6%
福井県	1,420	138.85	33.64	75.05	7.4%	90.3%	2.3%
山梨県	1,472	138.58	34.00	74.66	11.6%	86.2%	2.3%
長野県	1,571	138.69	33.71	74.38	9.4%	88.0%	2.6%
岐阜県	1,507	138.49	33.56	74.70	9.9%	87.7%	2.4%
静岡県	4,044	138.28	33.43	74.69	9.2%	88.6%	2.2%
愛知県	3,442	138.36	33.26	74.63	8.2%	88.9%	2.9%
三重県	1,698	138.60	33.61	74.82	9.3%	88.3%	2.4%
滋賀県	1,618	138.81	33.30	74.87	6.2%	91.0%	2.8%
京都府	2,970	138.91	33.46	74.74	7.5%	89.2%	3.3%
大阪府	4,659	138.54	33.78	74.57	9.2%	88.4%	2.4%
兵庫県	2,902	138.78	33.46	74.83	8.1%	88.8%	3.1%
奈良県	1,533	138.92	33.75	74.91	8.3%	89.2%	2.5%
和歌山県	1,436	138.90	33.75	75.02	8.1%	89.0%	2.9%
鳥取県	1,306	139.00	33.71	75.16	8.7%	89.2%	2.1%
島根県	1,516	138.09	33.27	74.81	9.2%	88.2%	2.6%
岡山県	2,984	138.50	33.64	74.74	8.5%	89.3%	2.2%
広島県	3,079	138.07	33.48	74.60	9.4%	88.8%	1.8%
山口県	1,585	137.68	33.02	74.32	8.9%	89.1%	2.1%
徳島県	1,527	138.74	34.41	74.96	12.0%	86.0%	2.0%
香川県	1,531	138.51	33.93	74.68	10.4%	87.3%	2.3%
愛媛県	1,583	138.06	33.43	74.45	9.9%	87.4%	2.7%
高知県	1,616	138.16	33.83	74.52	10.1%	87.7%	2.2%
福岡県	4,644	138.58	33.73	74.85	9.9%	87.1%	2.9%
佐賀県	1,381	138.64	33.75	74.69	9.2%	88.1%	2.7%
長崎県	1,484	138.25	33.36	74.66	8.2%	89.4%	2.5%
熊本県	1,640	138.67	34.18	74.83	10.5%	87.6%	1.8%
大分県	1,751	138.50	34.06	74.38	11.3%	87.3%	1.4%
宮崎県	1,601	138.20	33.77	74.50	10.6%	87.3%	2.1%
鹿児島県	1,708	138.14	34.05	74.61	12.0%	85.7%	2.3%
沖縄県	1,657	137.44	33.50	74.20	12.4%	86.0%	1.6%

小学校

● 女子

都道府県	児童数	体格平均			肥満傾向児・痩身傾向児の出現率		
		身長 (cm)	体重 (kg)	座高 (cm)	肥満	正常	痩身
全国集計	98,715	140.06	34.02	75.78	8.1%	89.4%	2.5%
北海道	2,978	140.55	34.59	75.84	9.8%	87.2%	3.0%
青森県	1,471	141.77	36.26	76.68	11.9%	86.6%	1.5%
岩手県	1,534	140.72	35.33	76.27	10.5%	87.6%	1.9%
宮城県	3,067	140.63	34.84	76.04	10.5%	87.2%	2.3%
秋田県	1,302	141.52	35.49	76.61	10.2%	87.4%	2.4%
山形県	1,391	140.76	35.23	76.19	10.7%	87.4%	2.0%
福島県	1,632	140.53	35.30	76.25	12.6%	85.5%	2.0%
茨城県	1,522	139.91	34.44	75.67	10.4%	87.6%	1.9%
栃木県	1,382	140.17	34.37	75.72	8.8%	89.3%	1.9%
群馬県	1,635	140.14	34.74	75.81	10.5%	87.6%	1.9%
埼玉県	3,028	139.99	33.63	75.54	6.8%	90.8%	2.4%
千葉県	2,832	140.04	33.68	75.67	7.2%	90.2%	2.6%
東京都	3,320	140.12	33.64	75.81	6.7%	90.5%	2.8%
神奈川県	5,720	140.14	33.57	75.65	6.9%	89.3%	3.8%
新潟県	2,844	140.60	34.10	75.95	7.7%	89.5%	2.8%
富山県	1,554	140.70	34.33	76.10	6.9%	90.3%	2.8%
石川県	1,460	140.40	33.91	76.02	6.5%	90.4%	3.1%
福井県	1,427	140.38	34.16	76.14	6.9%	91.1%	2.0%
山梨県	1,383	140.08	34.11	75.74	8.6%	89.4%	2.0%
長野県	1,564	139.65	33.47	75.08	7.0%	90.3%	2.7%
岐阜県	1,521	139.72	33.67	75.61	6.9%	90.9%	2.2%
静岡県	3,792	139.68	33.59	75.72	7.1%	90.6%	2.3%
愛知県	3,090	139.92	33.51	75.63	7.3%	89.4%	3.3%
三重県	1,538	139.71	33.70	75.73	8.1%	88.7%	3.2%
滋賀県	1,525	139.97	33.20	75.75	6.1%	90.1%	3.8%
京都府	2,830	140.10	33.61	75.70	6.3%	90.4%	3.3%
大阪府	4,366	139.70	33.75	75.48	7.4%	90.3%	2.3%
兵庫県	2,748	140.03	33.44	75.72	6.3%	89.8%	3.9%
奈良県	1,467	140.09	33.83	75.79	7.0%	91.3%	1.7%
和歌山県	1,376	140.12	34.06	75.85	8.2%	89.6%	2.2%
鳥取県	1,306	140.15	33.42	76.01	5.5%	91.1%	3.4%
島根県	1,480	139.61	33.83	75.80	7.5%	90.9%	1.6%
岡山県	2,862	139.37	33.40	75.52	7.7%	89.7%	2.6%
広島県	2,931	139.64	33.85	75.77	7.9%	89.7%	2.4%
山口県	1,504	139.26	33.41	75.36	7.4%	90.0%	2.6%
徳島県	1,466	140.14	34.49	76.01	9.2%	87.7%	3.0%
香川県	1,504	139.98	34.19	75.82	7.9%	90.3%	1.8%
愛媛県	1,545	139.40	33.62	75.50	8.1%	89.9%	2.0%
高知県	1,570	139.55	34.10	75.70	9.1%	88.6%	2.4%
福岡県	4,493	140.04	34.13	75.93	8.5%	89.6%	1.9%
佐賀県	1,349	139.99	33.92	75.70	8.0%	90.0%	2.0%
長崎県	1,445	139.66	33.96	75.66	8.0%	90.0%	2.0%
熊本県	1,635	139.89	33.91	75.75	8.0%	89.5%	2.5%
大分県	1,629	139.81	34.22	75.56	8.2%	89.6%	2.2%
宮崎県	1,465	139.81	34.44	75.66	10.0%	88.0%	2.0%
鹿児島県	1,628	139.85	34.06	75.81	7.7%	90.0%	2.2%
沖縄県	1,604	140.02	34.78	75.80	10.4%	87.6%	2.0%

小学校

② 肥満傾向児の出現率の最大値と最小値の比較

性別	最大値	最小値	最大値－最小値
男子	17.2%	6.2%	11.0
女子	12.6%	5.5%	7.1

＜肥満傾向児・痩身傾向児の出現率の算出・判定方法＞

「児童・生徒の健康診断マニュアル（改訂版）」より
平成18年3月31日発行（財）日本学校保健会

$$\text{標準体重 (kg)} = a \times \text{身長 (cm)} - b$$

$$\text{肥満度 (\%)} = \frac{\text{自分の体重 (kg)} - \text{標準体重 (kg)}}{\text{標準体重 (kg)}} \times 100$$

標準体重を求める係数

年齢	男子		女子	
	a	b	a	b
10(小5)	0.752	70.461	0.730	68.091

判定基準

肥満度	判定
50%以上	高度肥満
30～49.9%	中等度肥満
20～29.9%	軽度肥満
－19.9～19.9%	正常
－29.9～－20%	やせ
－30%以下	高度やせ

小学校

2 | 国・公・私立別の状況

区分	児童数	体格平均			肥満傾向児・痩身傾向児の出現率			
		身長 (cm)	体重 (kg)	座高 (cm)	肥満	正常	痩身	
男子	公立	102,864	138.74	33.99	74.80	10.1%	87.4%	2.5%
	国立	1,030	139.61	34.33	74.98	8.4%	89.1%	2.5%
	私立	818	138.95	34.16	74.81	8.1%	88.9%	3.0%
	全体計	104,712	138.75	34.00	74.80	10.1%	87.4%	2.5%
女子	公立	98,715	140.06	34.02	75.78	8.1%	89.4%	2.5%
	国立	1,048	140.67	33.71	75.80	4.8%	91.2%	3.9%
	私立	1,120	140.26	33.38	75.56	5.1%	91.9%	3.1%
	全体計	100,883	140.07	34.01	75.78	8.0%	89.5%	2.6%

3 | 地域の規模別の状況

- ①人口の規模が小さい地域ほど、男女の体重と女子の座高は高い値を示した。
- ②人口の規模が小さい地域ほど、男女とも、肥満傾向児の出現率は高かった。

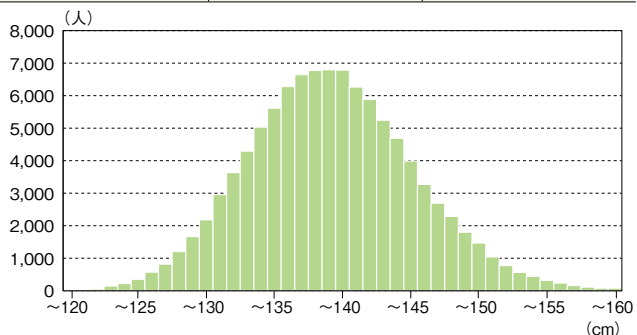
区分	児童数	体格平均			肥満傾向児・痩身傾向児の出現率			
		身長 (cm)	体重 (kg)	座高 (cm)	肥満	正常	痩身	
男子	大都市	30,354	138.89	33.79	74.79	9.0%	88.1%	2.8%
	中核市	12,882	138.72	33.93	74.76	9.6%	88.0%	2.4%
	その他の都市	49,894	138.66	34.00	74.79	10.3%	87.3%	2.4%
	町村	10,341	138.75	34.49	74.88	12.1%	85.8%	2.1%
	へき地	1,241	138.86	35.41	74.96	16.1%	81.9%	2.0%
女子	大都市	29,116	140.11	33.69	75.73	7.0%	90.0%	3.0%
	中核市	12,378	140.03	33.89	75.75	7.3%	90.3%	2.4%
	その他の都市	48,181	140.04	34.11	75.79	8.3%	89.3%	2.4%
	町村	10,005	140.18	34.48	75.89	9.7%	87.9%	2.3%
	へき地	1,203	139.99	35.25	75.94	12.0%	86.5%	1.5%

4 | 体格の全国平均 (国・公・私立学校)

身長

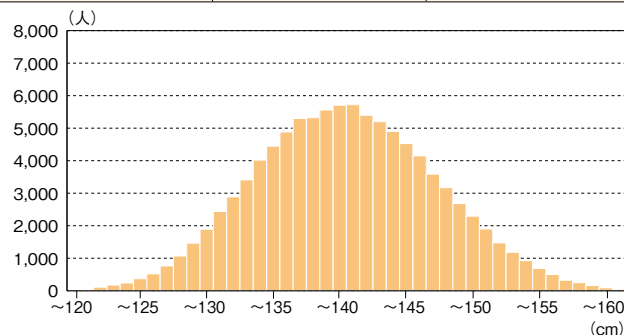
● 男子

児童数	平均値	標準偏差
103,398人	138.75cm	6.05



● 女子

児童数	平均値	標準偏差
99,787人	140.07cm	6.75

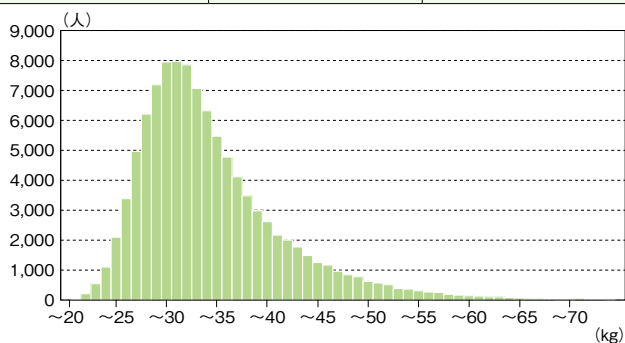


小学校

体重

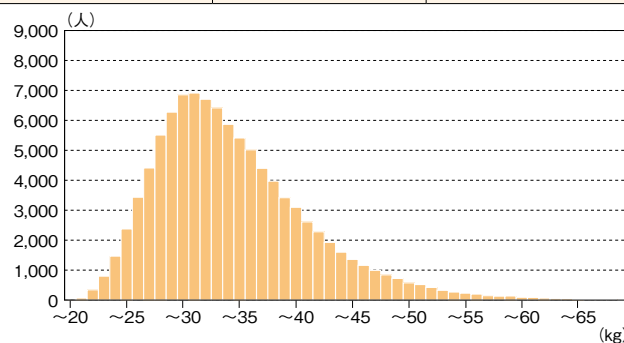
● 男子

児童数	平均値	標準偏差
103,390人	34.00kg	7.19



● 女子

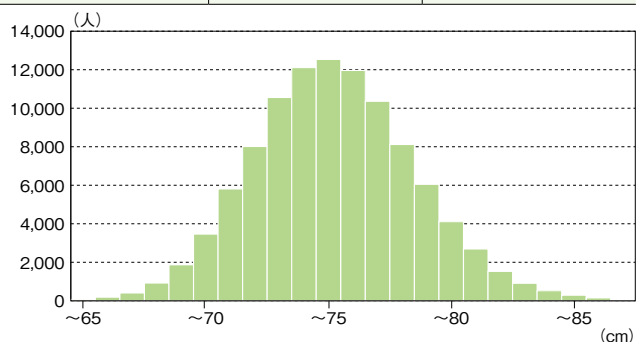
児童数	平均値	標準偏差
99,717人	34.01kg	6.88



座高

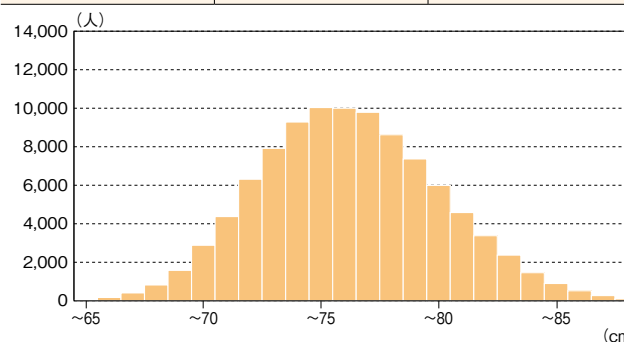
● 男子

児童数	平均値	標準偏差
102,678人	74.80cm	3.28



● 女子

児童数	平均値	標準偏差
99,167人	75.78cm	3.79



肥満傾向児・痩身傾向児の出現率

