

## 5 | 調査種目及び体力合計点の都道府県の状況（公立学校）

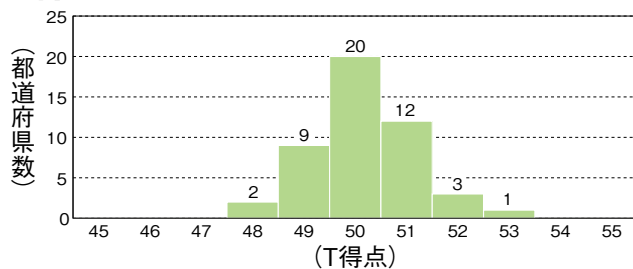
※T得点（全国平均を50とする）については8ページを参照のこと。縦軸は都道府県数。

- ①男女の反復横とび・20mシャトルラン・体力合計点、女子の立ち幅とびは、分布の広がりが他の種目に比べて大きかった。

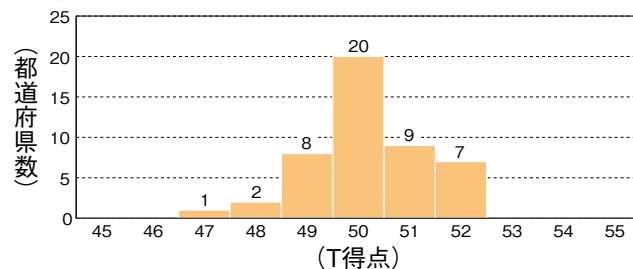
小学校

### 握力

● 男子

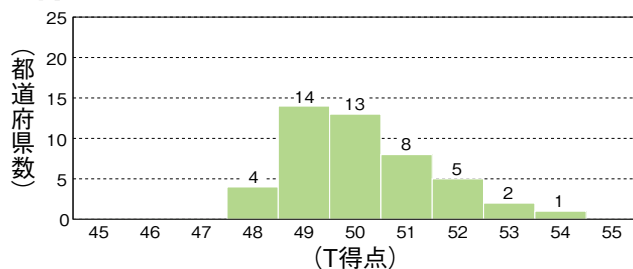


● 女子

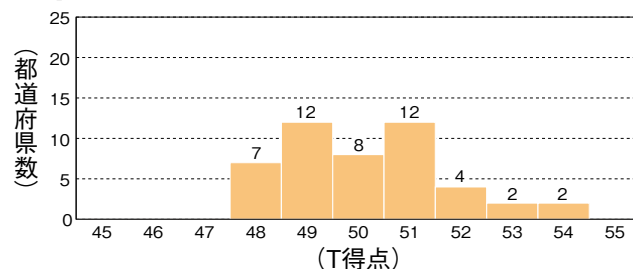


### 上体起こし

● 男子

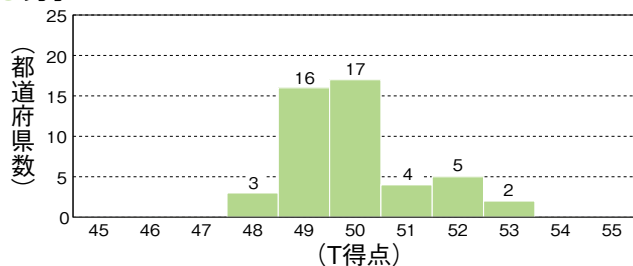


● 女子

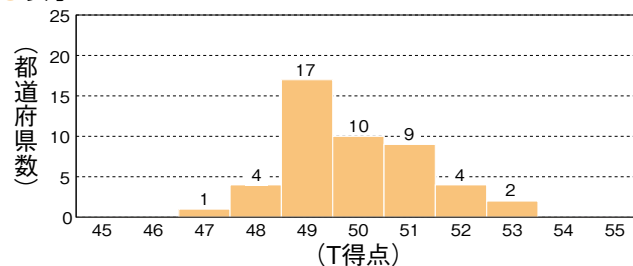


### 長座体前屈

● 男子

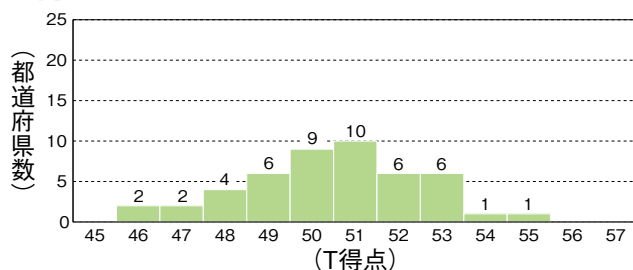


● 女子

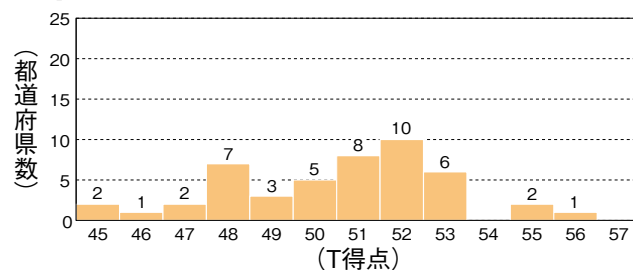


### 反復横とび

● 男子

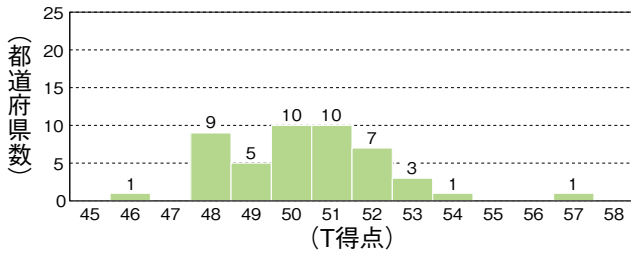


● 女子

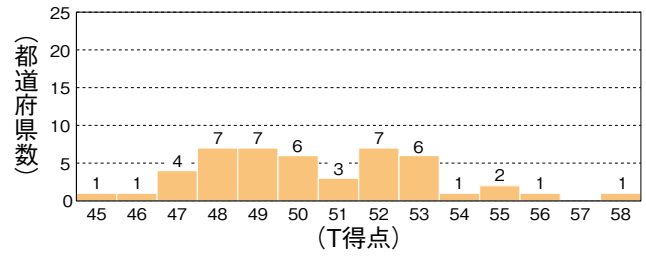


20mシャトルラン

● 男子

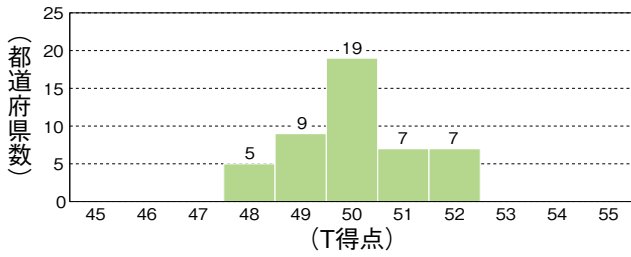


● 女子

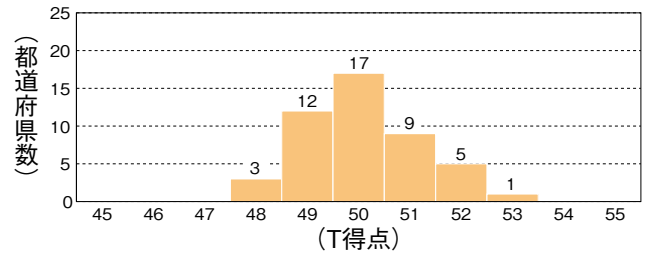


50m走

● 男子

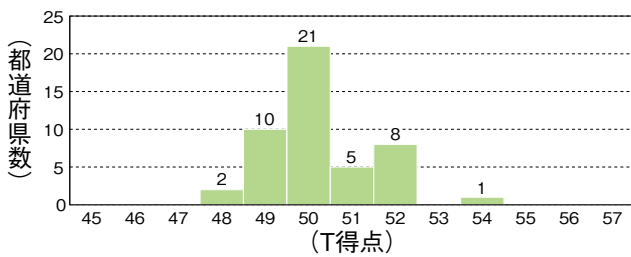


● 女子

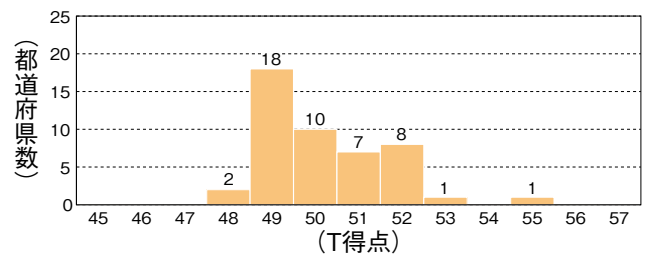


立ち幅とび

● 男子

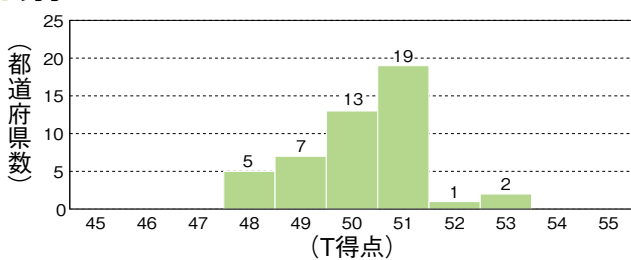


● 女子

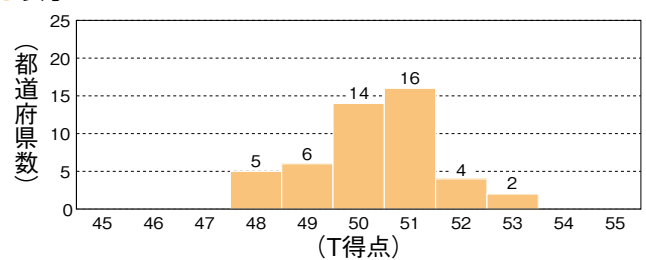


ソフトボール投げ

● 男子

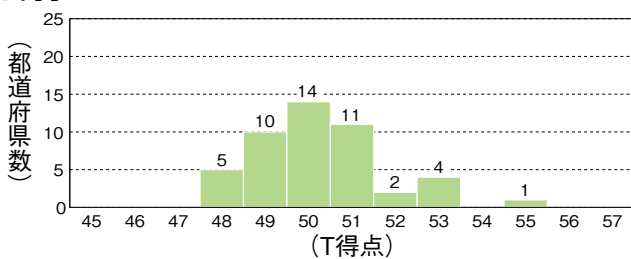


● 女子



体力合計点

● 男子



● 女子

