

## 4. 土曜日や日曜日に運動やスポーツをする児童の特徴と学校の取組

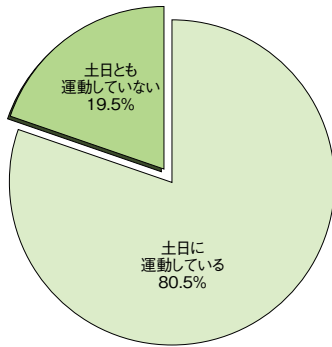
※「土日に運動している」は、土曜日、日曜日のいずれか、または両方で運動やスポーツをしている児童の割合。

### 1 | 男子の特徴

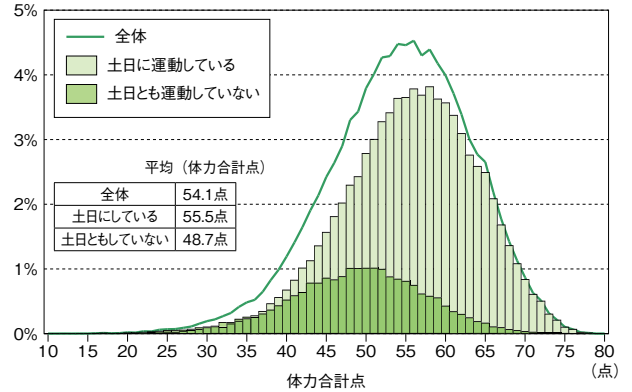
- ① 「土日に運動している」児童の割合は、80.5%であった。「土日に運動している」児童の方が、「土日とも運動していない」児童より、体力合計点が高かった。
- ② 運動に対する意識は、「土日に運動している」児童の方が、「土日とも運動していない」児童より肯定率が高かった。特に、「運動が得意」、「運動が好き」、「運動をもっとしたい」では大きな差がみられた。
- ③ 「時間の確保（放課後等）」＋「保護者への働きかけ」＋「全国体力調査の活用」の取組をした学校では、「土日に運動している」児童の割合が高かった。

小学校

#### ① 土日の運動実施状況



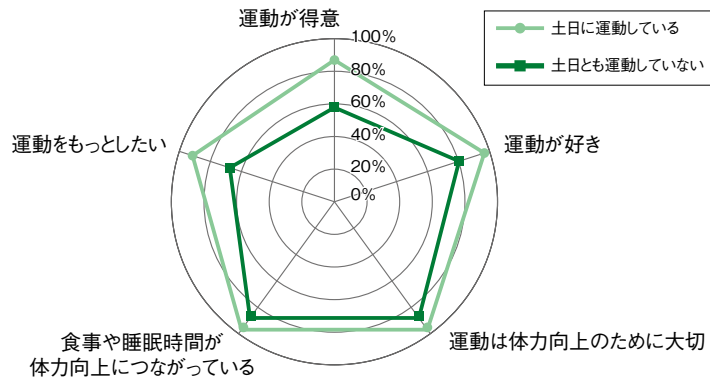
#### ② 土日の運動実施状況と体力合計点との関連



#### ③ 土日の運動実施状況と運動に関する意識との関連

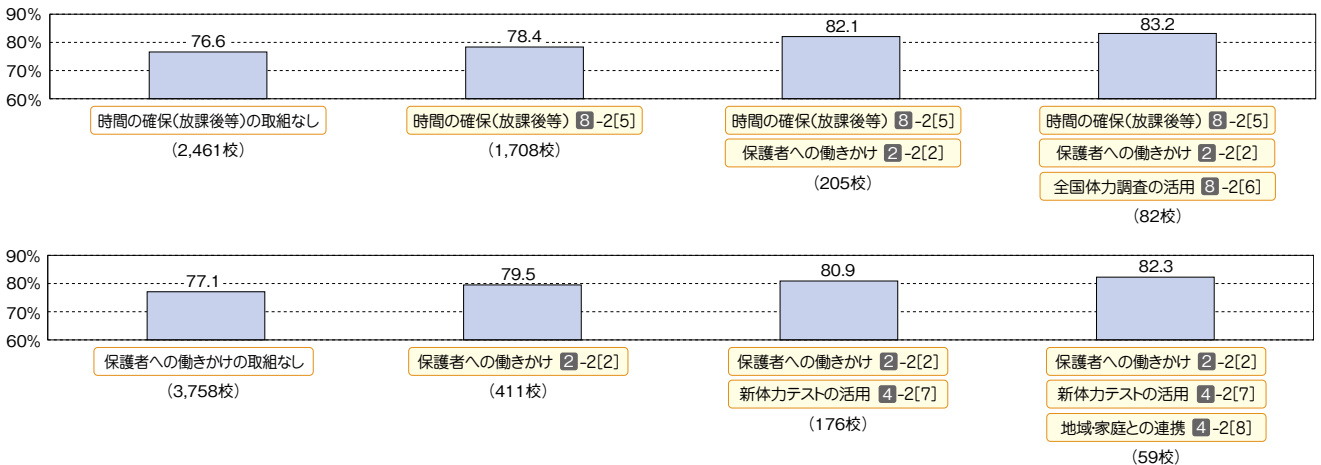
※運動やスポーツに対する意識の肯定率を、土日の運動実施状況別に表示した。

- 運動が好き：  
【質問15】の「好き」＋「やや好き」
- 運動が得意：  
【質問16】の「得意」＋「やや得意」
- 運動をもっとしたい：  
【質問17】の「思う」＋「やや思う」
- 運動は体力向上のために大切：  
【質問18】の「思う」＋「やや思う」
- 食事や睡眠時間が  
体力向上につながっている：  
【質問19】の「思う」＋「やや思う」



#### ④ 土日の運動実施状況と学校の取組との関連

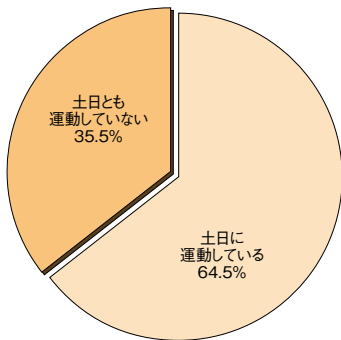
※「決定木分析」という手法を用いて、学校の体力向上の取組と、「土日に運動している」児童の割合との関連を示したものである。



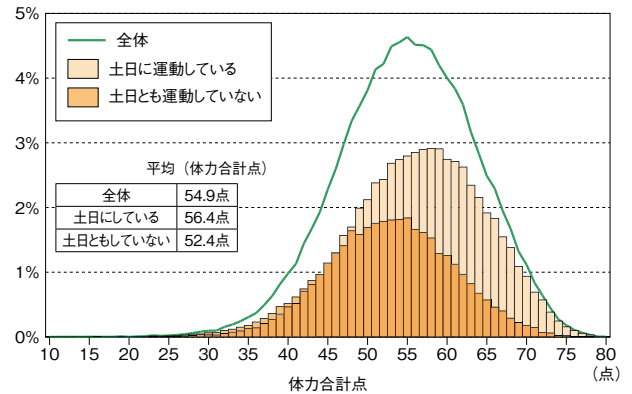
## 2 | 女子の特徴

- ① 「土日に運動している」児童の割合は、64.5%であった。「土日に運動している」児童の方が、「土日とも運動していない」児童より、体力合計点が高かった。
- ② 運動に対する意識は、「土日に運動している」児童の方が、「土日とも運動していない」児童より肯定率が高かった。特に、「運動が得意」、「運動が好き」、「運動をもっとしたい」では大きな差がみられた。
- ③ 「時間の確保（休み時間）」+「地域連携（運動の機会）」+「女子への啓発」+「地域連携（体力向上）」の取組をした学校では、「土日に運動している」児童の割合が高かった。

### ① 土日の運動実施状況



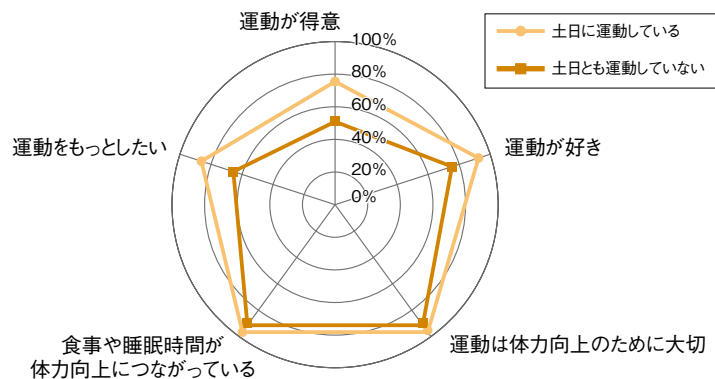
### ② 土日の運動実施状況と体力合計点との関連



### ③ 土日の運動実施状況と運動に関する意識との関連

※運動やスポーツに対する意識の肯定率を、土日の運動実施状況別に表示した。

- 運動が好き：  
【質問15】の「好き」+「やや好き」
- 運動が得意：  
【質問16】の「得意」+「やや得意」
- 運動をもっとしたい：  
【質問17】の「思う」+「やや思う」
- 運動は体力向上のために大切：  
【質問18】の「思う」+「やや思う」
- 食事や睡眠時間が  
体力向上につながっている：  
【質問19】の「思う」+「やや思う」



### ④ 土日の運動実施状況と学校の取組との関連

※「決定木分析」という手法を用いて、学校の体力向上の取組と、「土日に運動している」児童の割合との関連を示したものである。

