

# I 調査結果

## 1. 実技に関する調査の結果

### 1 | 都道府県別の状況 (公立学校)

#### ① 都道府県別の結果

##### ● 男子

都道府県	児童数	種目別平均								体力合計点	総合評価 (段階別)				
		握力 (kg)	上体起こし (回)	長座体前屈 (cm)	反復横とび (点)	20m シャトルラン (回)	50m走 (秒)	立ち幅とび (cm)	ソフトボール投げ (m)		A	B	C	D	E
全国集計	102,864	16.70	19.44	32.60	41.58	51.58	9.37	152.31	23.80	54.07	11.8%	25.2%	34.1%	20.5%	8.4%
北海道	3,051	17.66	19.19	31.99	39.83	43.54	9.59	151.18	24.19	52.55	9.6%	21.8%	32.9%	23.4%	12.4%
青森県	1,552	17.08	20.31	31.40	41.90	53.60	9.55	151.21	24.69	54.08	11.8%	24.8%	35.5%	18.3%	9.5%
岩手県	1,578	17.09	19.30	33.21	42.30	52.90	9.56	151.29	24.33	54.25	11.9%	25.7%	35.2%	19.4%	7.8%
宮城県	3,308	16.54	19.06	32.21	41.37	48.12	9.48	147.76	23.84	52.92	9.3%	22.1%	34.9%	23.6%	10.2%
秋田県	1,336	17.20	20.93	32.72	43.99	59.29	9.46	155.61	26.24	56.31	18.6%	29.9%	29.7%	16.0%	5.8%
山形県	1,400	16.71	19.44	31.56	41.95	52.65	9.59	152.32	23.76	53.63	10.7%	24.2%	34.5%	21.5%	9.1%
福島県	1,666	16.68	18.62	31.98	41.72	46.40	9.55	148.63	23.05	52.52	8.3%	23.6%	32.6%	23.4%	12.1%
茨城県	1,534	17.03	20.93	35.10	43.89	55.19	9.24	156.14	23.32	56.53	21.0%	26.1%	32.2%	15.1%	5.6%
栃木県	1,407	16.52	19.78	31.82	42.63	53.08	9.47	150.62	22.35	53.79	10.3%	24.9%	36.5%	18.9%	9.5%
群馬県	1,720	16.45	18.48	31.90	39.92	47.15	9.39	151.81	22.08	52.31	8.3%	21.4%	34.4%	24.2%	11.6%
埼玉県	3,141	16.23	20.40	32.72	43.03	54.43	9.23	155.40	21.79	54.87	12.4%	27.2%	35.5%	18.2%	6.7%
千葉県	2,812	16.61	20.49	34.03	43.70	55.09	9.21	155.90	22.99	55.84	15.6%	29.9%	32.7%	16.0%	5.9%
東京都	3,523	17.06	19.53	34.09	40.66	51.10	9.34	150.71	23.11	54.10	10.1%	26.5%	35.1%	20.8%	7.6%
神奈川県	5,975	17.09	18.85	33.87	38.73	47.40	9.39	149.66	22.62	52.86	9.3%	21.5%	35.6%	24.0%	9.6%
新潟県	2,906	17.45	20.29	34.46	44.30	57.40	9.39	155.11	24.04	56.27	18.1%	29.5%	31.8%	15.0%	5.6%
富山県	1,602	16.81	19.02	31.91	43.53	54.59	9.40	156.04	24.65	54.87	13.3%	28.4%	33.0%	17.0%	8.2%
石川県	1,488	17.32	20.25	33.21	43.65	56.38	9.25	155.38	25.19	56.25	18.1%	29.5%	30.3%	16.8%	5.4%
福井県	1,420	17.31	21.48	35.27	45.64	65.71	9.17	160.72	24.97	58.67	27.9%	30.7%	25.6%	12.4%	3.4%
山梨県	1,472	16.59	19.15	32.44	40.96	48.16	9.34	149.83	22.35	53.13	9.0%	22.9%	36.0%	23.5%	8.7%
長野県	1,571	17.19	18.85	32.39	41.40	50.90	9.50	153.54	23.92	53.65	10.1%	24.4%	35.1%	22.2%	8.2%
岐阜県	1,507	16.81	19.43	32.90	43.43	50.76	9.29	153.40	24.48	54.93	14.5%	25.9%	34.6%	17.4%	7.5%
静岡県	4,044	16.35	19.76	31.83	42.36	54.79	9.34	153.24	21.95	54.16	10.1%	26.8%	35.4%	20.3%	7.4%
愛知県	3,442	15.90	18.35	32.21	40.26	46.84	9.37	152.53	23.27	52.53	8.7%	21.1%	35.5%	24.0%	10.7%
三重県	1,698	16.32	18.21	32.85	40.86	49.81	9.42	150.03	23.35	52.95	8.0%	24.8%	35.6%	21.0%	10.7%
滋賀県	1,618	16.93	18.99	32.32	41.34	48.38	9.40	152.69	23.29	53.60	11.0%	23.5%	34.9%	21.4%	9.2%
京都府	2,970	16.33	19.68	32.17	39.01	50.85	9.19	152.37	24.04	53.58	11.3%	23.1%	34.7%	21.9%	9.0%
大阪府	4,659	16.34	18.80	32.05	38.57	47.05	9.38	150.12	23.48	52.26	7.2%	21.4%	35.4%	25.1%	10.9%
兵庫県	2,902	16.17	19.01	31.82	40.64	51.72	9.28	151.91	24.59	53.69	11.6%	23.7%	33.9%	21.6%	9.2%
奈良県	1,533	16.80	19.50	34.45	41.84	51.53	9.25	151.45	24.11	54.81	12.8%	28.8%	31.5%	19.8%	7.2%
和歌山県	1,436	17.23	20.06	32.62	42.56	50.95	9.42	151.38	24.42	54.57	12.6%	26.8%	32.9%	20.2%	7.5%
鳥取県	1,306	16.67	19.56	31.42	42.97	58.35	9.37	155.14	24.54	55.08	12.4%	28.1%	36.0%	17.3%	6.2%
島根県	1,516	16.53	19.05	32.83	42.57	55.49	9.32	156.12	24.36	55.20	13.2%	27.6%	37.0%	16.6%	5.6%
岡山県	2,984	15.99	20.38	32.08	43.00	53.14	9.18	155.62	23.94	55.20	16.1%	26.3%	32.5%	18.3%	6.8%
広島県	3,079	16.65	20.21	32.85	43.28	54.01	9.32	152.68	24.77	55.29	15.2%	27.0%	33.9%	17.2%	6.7%
山口県	1,585	16.26	19.19	30.89	41.93	56.24	9.38	150.37	23.68	53.64	9.2%	23.5%	37.5%	21.9%	7.9%
徳島県	1,527	16.52	18.67	31.87	41.01	46.93	9.40	150.74	24.52	53.07	10.0%	25.0%	31.8%	21.3%	11.9%
香川県	1,531	16.51	19.94	32.43	43.19	51.93	9.26	152.47	23.80	54.77	13.1%	27.3%	34.5%	18.0%	7.2%
愛媛県	1,583	16.53	19.45	31.31	42.23	53.22	9.40	151.91	23.72	53.84	12.1%	25.5%	31.3%	21.6%	9.5%
高知県	1,616	16.81	18.79	33.55	41.68	49.12	9.49	151.43	23.43	53.42	9.4%	26.9%	31.8%	22.5%	9.3%
福岡県	4,644	16.71	19.25	32.19	40.43	50.15	9.40	151.21	24.63	53.53	10.4%	24.5%	33.5%	22.6%	8.9%
佐賀県	1,381	17.19	18.34	32.03	40.19	51.89	9.19	152.74	24.77	53.84	11.3%	25.3%	33.5%	21.4%	8.4%
長崎県	1,484	16.24	19.81	30.98	42.13	55.98	9.37	151.74	24.54	54.22	9.5%	26.7%	36.9%	20.5%	6.4%
熊本県	1,640	16.72	19.70	32.07	42.60	57.23	9.33	152.99	24.61	55.15	13.3%	29.8%	33.0%	17.0%	7.0%
大分県	1,751	16.84	18.75	33.05	41.60	51.86	9.38	150.95	24.84	54.22	11.1%	26.4%	34.0%	21.8%	6.8%
宮崎県	1,601	16.96	20.11	32.67	43.72	53.89	9.33	152.31	24.92	55.41	14.6%	27.5%	33.2%	19.3%	5.3%
鹿児島県	1,708	16.64	19.12	31.67	39.60	48.69	9.46	151.35	24.40	52.96	8.5%	23.3%	35.4%	22.5%	10.2%
沖縄県	1,657	17.13	18.82	32.31	41.26	47.12	9.44	151.53	26.03	53.53	9.4%	24.3%	34.9%	23.4%	8.1%

小学校

●女子

都道府県	児童数	種目別平均									体力合計点	総合評価（段階別）				
		握力 (kg)	上体起こし (回)	長座体前屈 (cm)	反復横とび (点)	20m シャトルラン (回)	50m走 (秒)	立ち幅とび (cm)	ソフトボール投げ (m)	A		B	C	D	E	
全国集計	98,715	16.23	17.92	36.68	39.23	39.89	9.64	144.84	14.25	54.85	13.1%	25.8%	34.9%	20.2%	6.0%	
北海道	2,978	17.14	17.26	36.10	37.06	32.35	9.82	142.87	14.24	52.95	9.2%	21.5%	35.3%	24.8%	9.2%	
青森県	1,471	16.76	18.53	36.00	40.19	44.53	9.71	144.55	14.60	55.72	15.4%	27.8%	34.9%	16.8%	5.2%	
岩手県	1,534	16.86	18.32	37.15	40.59	42.76	9.74	145.58	15.34	56.14	16.8%	28.1%	34.2%	16.8%	4.1%	
宮城県	3,067	16.29	17.92	36.57	39.44	37.21	9.67	141.38	14.10	54.24	10.9%	24.1%	36.6%	22.2%	6.2%	
秋田県	1,302	16.59	19.77	37.29	42.43	49.05	9.64	150.22	15.54	58.19	25.9%	31.6%	25.9%	12.5%	4.1%	
山形県	1,391	16.35	18.34	36.21	39.97	42.55	9.75	146.04	14.56	55.32	12.4%	29.8%	34.0%	19.1%	4.7%	
福島県	1,632	16.49	17.28	36.27	40.05	38.70	9.67	143.33	13.92	54.45	12.2%	25.3%	34.8%	21.3%	6.3%	
茨城県	1,522	16.85	19.72	39.24	41.51	45.16	9.51	149.34	14.96	58.22	25.3%	30.8%	29.3%	11.4%	3.3%	
栃木県	1,382	16.31	18.71	36.63	40.60	44.64	9.63	145.96	14.49	56.11	18.8%	25.6%	32.5%	18.3%	4.7%	
群馬県	1,635	16.10	17.05	36.23	37.28	36.40	9.68	143.73	13.45	53.06	8.2%	21.5%	37.4%	24.7%	8.2%	
埼玉県	3,028	15.90	19.10	37.45	40.81	42.75	9.46	148.24	13.32	56.34	14.3%	31.7%	34.4%	16.2%	3.3%	
千葉県	2,832	16.05	19.42	38.34	41.16	42.88	9.47	149.48	13.56	56.97	19.2%	30.2%	32.1%	14.5%	4.0%	
東京都	3,320	16.47	18.29	38.31	38.07	37.60	9.62	143.31	13.49	54.52	11.4%	24.7%	38.0%	20.9%	4.9%	
神奈川県	5,720	16.38	17.17	37.75	35.77	33.66	9.71	140.81	13.18	52.52	7.5%	20.3%	36.2%	27.0%	9.0%	
新潟県	2,844	16.88	19.17	38.45	42.48	47.78	9.56	148.85	14.40	58.01	23.3%	31.0%	31.0%	12.0%	2.7%	
富山県	1,554	16.26	17.47	35.70	41.16	41.67	9.61	149.46	14.68	55.61	16.3%	26.9%	32.6%	18.5%	5.7%	
石川県	1,460	16.50	18.24	37.47	40.68	42.38	9.56	148.66	14.86	56.64	17.9%	29.3%	33.0%	16.1%	3.8%	
福井県	1,427	16.86	19.67	39.31	43.30	53.46	9.43	154.21	15.55	59.95	30.4%	33.6%	26.1%	7.9%	2.0%	
山梨県	1,383	16.24	18.19	36.74	39.16	36.54	9.59	144.05	13.98	54.63	10.7%	26.4%	37.0%	19.6%	6.3%	
長野県	1,564	16.82	17.20	36.71	39.59	39.90	9.75	147.70	14.51	55.11	13.1%	26.5%	35.9%	19.7%	4.7%	
岐阜県	1,521	15.99	17.76	36.67	40.77	38.67	9.63	145.28	14.73	55.16	13.4%	25.1%	37.6%	19.3%	4.7%	
静岡県	3,792	16.21	18.43	36.62	40.29	44.89	9.54	146.83	14.28	56.20	15.8%	28.7%	35.3%	16.2%	3.9%	
愛知県	3,090	15.53	16.78	36.08	38.11	34.97	9.65	145.31	14.10	53.18	9.3%	22.8%	33.8%	25.5%	8.6%	
三重県	1,538	15.85	16.61	36.76	38.32	36.33	9.76	141.99	14.21	53.29	9.7%	22.5%	35.3%	24.4%	8.0%	
滋賀県	1,525	16.35	17.03	35.44	38.03	35.14	9.72	143.43	13.39	52.97	8.4%	20.9%	38.4%	23.5%	8.7%	
京都府	2,830	15.71	17.67	35.96	36.46	38.37	9.54	143.01	14.17	53.52	9.4%	23.2%	36.4%	23.8%	7.2%	
大阪府	4,366	15.72	17.25	36.04	35.87	35.41	9.68	141.91	13.77	52.59	7.3%	20.3%	37.9%	25.3%	9.2%	
兵庫県	2,748	15.59	17.24	35.98	38.08	39.03	9.64	143.22	14.42	53.85	10.4%	24.4%	35.1%	22.5%	7.6%	
奈良県	1,467	16.31	17.78	38.07	39.18	39.19	9.56	143.22	14.38	55.14	13.8%	25.7%	36.5%	18.3%	5.7%	
和歌山県	1,376	16.69	18.16	36.13	40.64	39.47	9.72	144.34	14.76	55.10	13.8%	26.2%	33.5%	21.3%	5.2%	
鳥取県	1,306	16.08	18.20	35.17	41.38	48.40	9.62	147.32	14.31	56.33	14.8%	29.7%	37.3%	15.1%	3.3%	
島根県	1,480	16.17	17.59	36.89	40.28	43.47	9.61	147.96	14.22	55.77	14.5%	28.9%	34.4%	17.3%	5.0%	
岡山県	2,862	15.22	18.34	35.71	40.23	40.23	9.52	147.38	14.19	55.25	14.9%	25.7%	35.8%	18.2%	5.4%	
広島県	2,931	16.20	18.89	37.11	41.20	41.66	9.60	146.19	14.70	56.27	15.7%	28.1%	35.7%	17.3%	3.2%	
山口県	1,504	15.83	17.62	34.59	39.68	44.74	9.63	142.77	13.83	54.35	9.9%	24.8%	37.7%	22.4%	5.3%	
徳島県	1,466	16.31	17.29	36.19	38.70	36.00	9.72	144.16	14.74	53.94	11.4%	24.1%	33.8%	22.5%	8.2%	
香川県	1,504	16.20	18.46	37.11	40.26	38.92	9.59	144.52	14.77	55.50	14.2%	28.4%	32.8%	19.7%	4.8%	
愛媛県	1,545	15.75	18.10	35.31	39.69	43.32	9.72	143.77	13.97	54.57	11.6%	27.2%	33.3%	20.9%	7.0%	
高知県	1,570	16.19	17.14	37.29	39.44	38.56	9.79	142.93	14.65	54.23	10.8%	26.0%	34.8%	21.5%	7.0%	
福岡県	4,493	16.26	17.45	36.51	37.81	36.51	9.72	142.61	14.20	53.51	9.7%	23.7%	34.2%	24.7%	7.6%	
佐賀県	1,349	16.52	16.65	35.57	37.68	38.82	9.51	143.16	14.68	53.70	11.0%	24.0%	33.5%	23.0%	8.5%	
長崎県	1,445	15.69	18.08	34.85	39.95	45.20	9.68	142.83	14.44	54.96	12.8%	26.5%	35.8%	19.5%	5.3%	
熊本県	1,635	16.18	18.13	35.85	40.48	46.56	9.59	145.33	14.57	55.97	13.9%	30.4%	34.5%	16.8%	4.3%	
大分県	1,629	16.48	17.04	37.40	38.44	37.30	9.73	142.57	14.67	53.85	10.0%	24.2%	36.1%	22.8%	6.9%	
宮崎県	1,465	16.58	18.50	35.84	41.10	40.95	9.64	143.76	15.20	55.77	15.7%	27.4%	34.1%	18.2%	4.6%	
鹿児島県	1,628	16.30	17.84	35.33	38.11	39.71	9.61	146.34	14.64	54.65	11.5%	25.0%	37.7%	20.4%	5.4%	
沖縄県	1,604	16.93	16.98	35.54	39.18	34.64	9.80	141.94	15.22	53.55	10.5%	21.8%	36.0%	22.8%	8.9%	

小学校

## ② 都道府県平均値の最大値と最小値の比較

### ● 男子

種目	単位	最大値	最小値	最大値－最小値
握力	kg	17.66	15.90	1.76
上体起こし	回	21.48	18.21	3.27
長座体前屈	cm	35.27	30.89	4.38
反復横とび	点	45.64	38.57	7.07
20mシャトルラン	回	65.71	43.54	22.17
50m走	秒	9.17	9.59	0.42
立ち幅とび	cm	160.72	147.76	12.96
ソフトボール投げ	m	26.24	21.79	4.45
体力合計点	点	58.67	52.26	6.41
総合評価A	%	27.9	7.2	20.7
総合評価E	%	12.4	3.4	9.0

### ● 女子

種目	単位	最大値	最小値	最大値－最小値
握力	kg	17.14	15.22	1.92
上体起こし	回	19.77	16.61	3.16
長座体前屈	cm	39.31	34.59	4.72
反復横とび	点	43.30	35.77	7.53
20mシャトルラン	回	53.46	32.35	21.11
50m走	秒	9.43	9.82	0.39
立ち幅とび	cm	154.21	140.81	13.40
ソフトボール投げ	m	15.55	13.18	2.37
体力合計点	点	59.95	52.52	7.43
総合評価A	%	30.4	7.3	23.1
総合評価E	%	9.2	2.0	7.2

小学校

## 2 | 国・公・私立別の状況

区分	児童数	種目別平均									体力合計点	総合評価（段階別）				
		握力 (kg)	上体起こし (回)	長座体前屈 (cm)	反復横とび (点)	20mシャトルラン (回)	50m走 (秒)	立ち幅とび (cm)	ソフトボール投げ (m)	A		B	C	D	E	
男子	公立	102,864	16.70	19.44	32.60	41.58	51.58	9.37	152.31	23.80	54.07	11.8%	25.2%	34.1%	20.5%	8.4%
	国立	1,030	17.14	19.60	31.82	42.19	52.86	9.20	158.00	23.03	54.95	13.1%	25.5%	36.1%	19.6%	5.7%
	私立	818	16.37	18.89	32.94	42.15	52.21	9.38	152.55	21.12	53.27	8.9%	23.5%	37.0%	21.1%	9.5%
	全体計	104,712	16.71	19.44	32.59	41.59	51.60	9.36	152.36	23.77	54.07	11.8%	25.2%	34.1%	20.5%	8.3%
女子	公立	98,715	16.23	17.92	36.68	39.23	39.89	9.64	144.84	14.25	54.85	13.1%	25.8%	34.9%	20.2%	6.0%
	国立	1,048	16.23	18.11	37.23	39.11	42.62	9.47	149.86	13.06	55.78	15.5%	27.1%	35.9%	18.3%	3.2%
	私立	1,120	16.02	18.27	37.43	40.57	42.53	9.46	149.27	12.38	55.68	13.7%	29.6%	35.3%	17.0%	4.4%
	全体計	100,883	16.23	17.93	36.70	39.24	39.95	9.63	144.94	14.21	54.87	13.1%	25.8%	34.9%	20.2%	6.0%

## 3 | 地域の規模別の状況

- ①人口の規模が小さい地域ほど、男女の握力・反復横とび、女子の20mシャトルラン・ソフトボール投げの平均値と、男女の体力合計点が高かった。
- ②大都市では、その他の地域より、男女の50m走の平均値が高かった。
- ③へき地では、その他の地域より、男子のソフトボール投げ、女子の上体起こしの平均値と、女子の総合評価Aの割合が高かった。

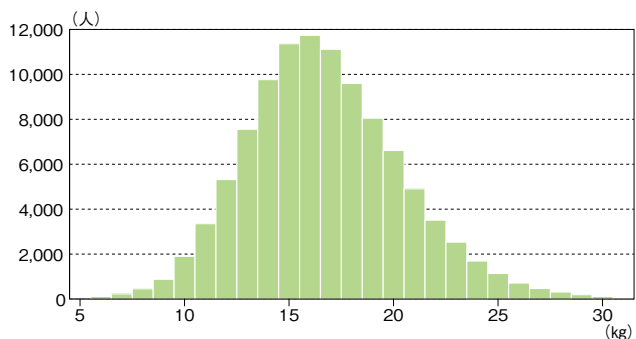
区分	児童数	種目別平均									体力合計点	総合評価（段階別）				
		握力 (kg)	上体起こし (回)	長座体前屈 (cm)	反復横とび (点)	20mシャトルラン (回)	50m走 (秒)	立ち幅とび (cm)	ソフトボール投げ (m)	A		B	C	D	E	
男子	大都市	30,354	16.50	19.34	32.56	40.64	50.06	9.34	151.96	23.46	53.57	10.7%	23.8%	34.6%	22.0%	8.9%
	中核市	12,882	16.71	19.55	32.72	41.85	51.50	9.37	152.94	23.79	54.25	12.1%	26.1%	33.4%	20.4%	8.1%
	その他の都市	49,894	16.75	19.49	32.61	41.93	52.47	9.37	152.56	23.79	54.27	12.2%	25.6%	34.3%	19.8%	8.2%
	町村	10,341	16.99	19.35	32.49	42.25	52.12	9.40	152.02	24.33	54.33	12.2%	26.4%	33.1%	20.2%	8.1%
	へき地	1,241	17.63	19.44	32.15	42.50	50.87	9.50	151.25	25.57	54.40	11.4%	27.1%	33.9%	19.6%	8.0%
女子	大都市	29,116	16.01	17.79	36.82	38.11	37.61	9.62	144.23	13.74	54.05	11.1%	23.9%	35.8%	22.3%	6.9%
	中核市	12,378	16.16	17.88	37.02	39.36	39.63	9.66	145.23	14.12	54.85	13.0%	25.4%	35.3%	20.6%	5.7%
	その他の都市	48,181	16.31	18.02	36.59	39.68	41.03	9.64	145.26	14.35	55.19	14.0%	26.4%	34.6%	19.3%	5.6%
	町村	10,005	16.50	17.94	36.58	40.08	41.62	9.64	145.06	14.82	55.51	14.4%	28.2%	33.7%	18.2%	5.4%
	へき地	1,203	17.07	18.21	35.54	40.76	42.70	9.68	144.89	16.17	56.23	16.9%	30.6%	30.9%	16.1%	5.5%

4 | 調査種目及び体力合計点の全国の状況 (国・公・私立学校)

握力

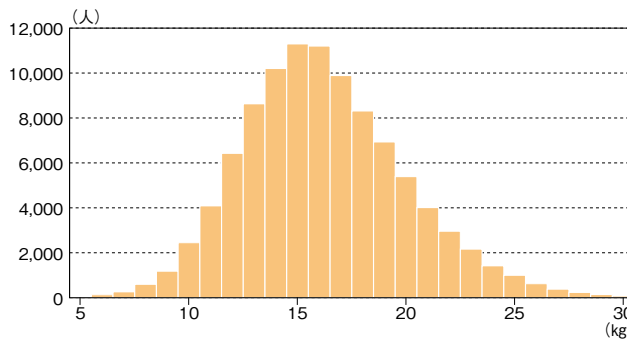
● 男子

児童数	平均値	標準偏差
103,686人	16.71kg	3.74



● 女子

児童数	平均値	標準偏差
100,006人	16.23kg	3.75

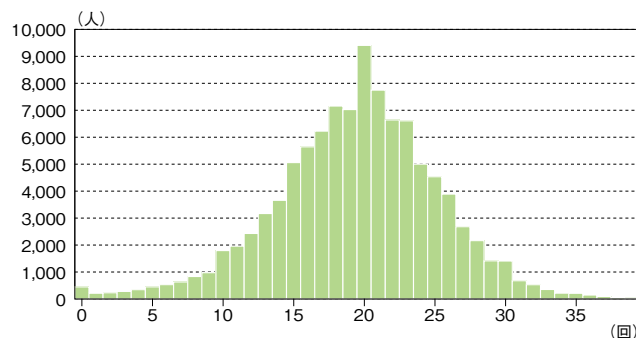


小学校

上体起こし

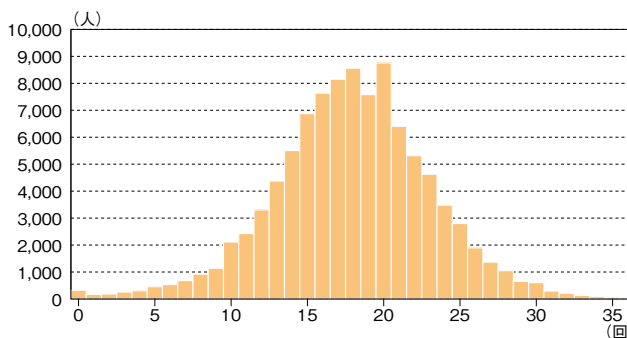
● 男子

児童数	平均値	標準偏差
102,868人	19.44回	5.80



● 女子

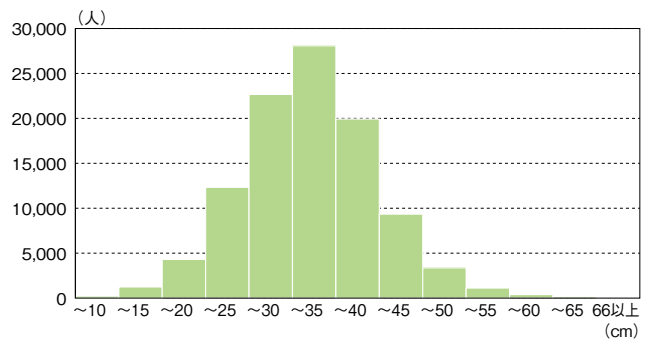
児童数	平均値	標準偏差
99,279人	17.93回	5.17



長座体前屈

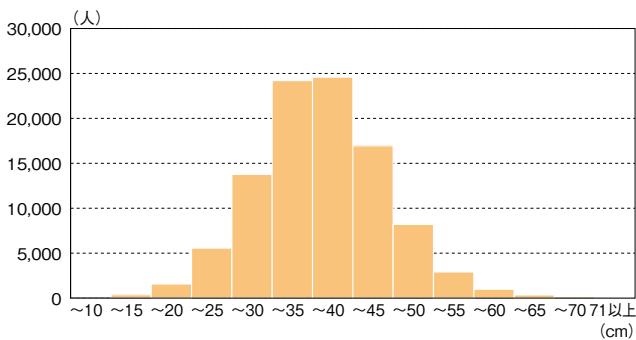
● 男子

児童数	平均値	標準偏差
103,204人	32.59cm	7.82



● 女子

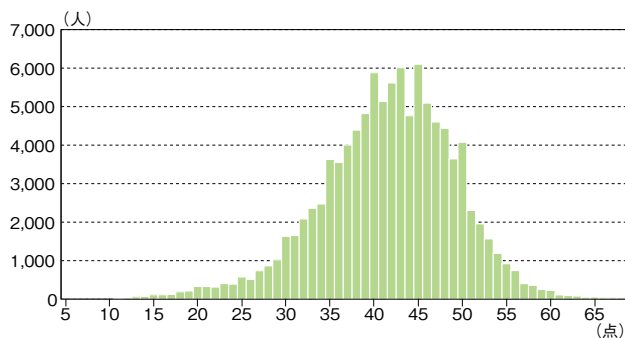
児童数	平均値	標準偏差
99,677人	36.70cm	8.06



## 反復横とび

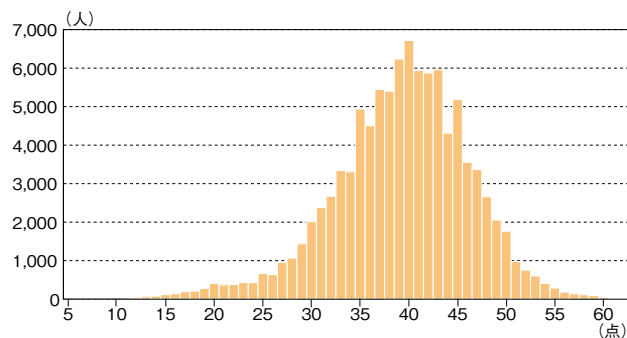
### ● 男子

児童数	平均値	標準偏差
102,862人	41.59点	7.74



### ● 女子

児童数	平均値	標準偏差
99,272人	39.24点	7.01

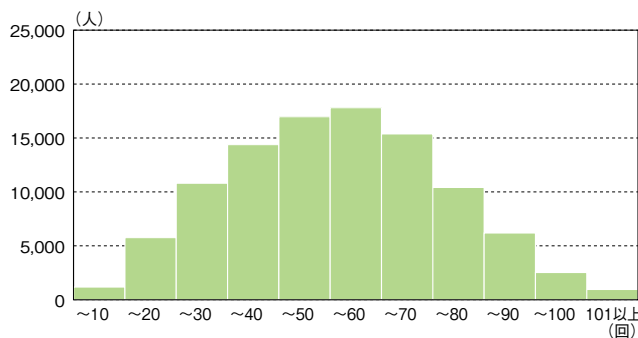


小学校

## 20mシャトルラン

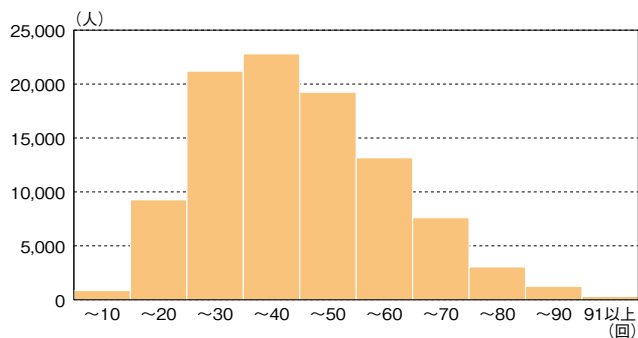
### ● 男子

児童数	平均値	標準偏差
102,358人	51.60回	20.90



### ● 女子

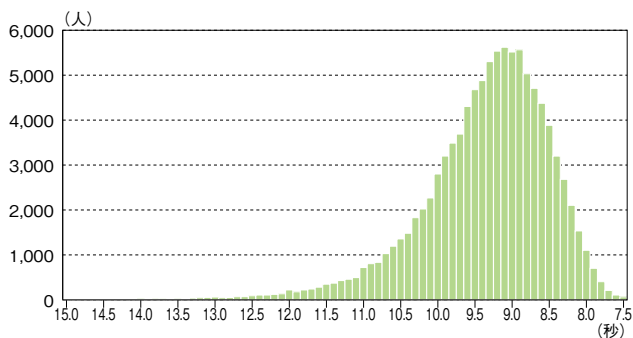
児童数	平均値	標準偏差
98,745人	39.95回	16.37



## 50m走

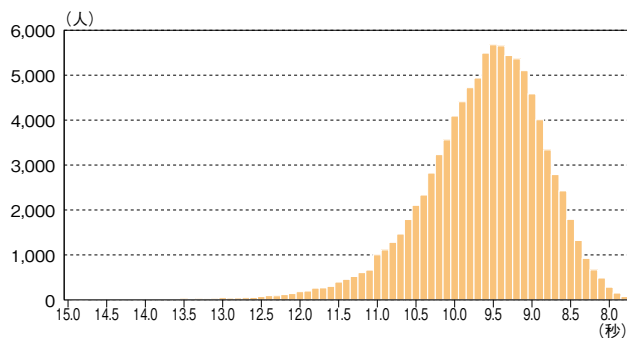
### ● 男子

児童数	平均値	標準偏差
102,829人	9.36秒	0.89



### ● 女子

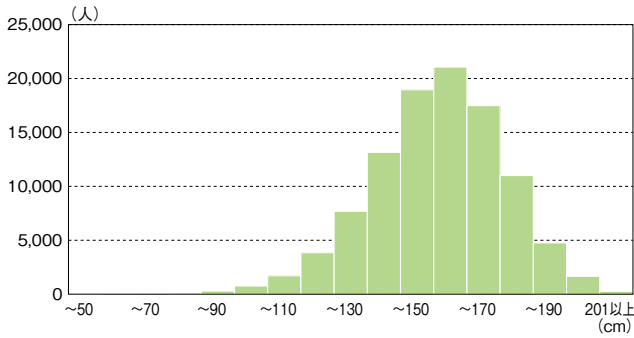
児童数	平均値	標準偏差
99,313人	9.63秒	0.80



### 立ち幅とび

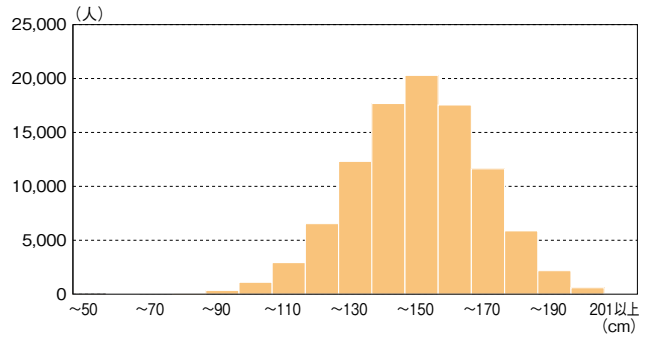
#### ● 男子

児童数	平均値	標準偏差
102,928人	152.36cm	20.25



#### ● 女子

児童数	平均値	標準偏差
99,319人	144.94cm	19.63

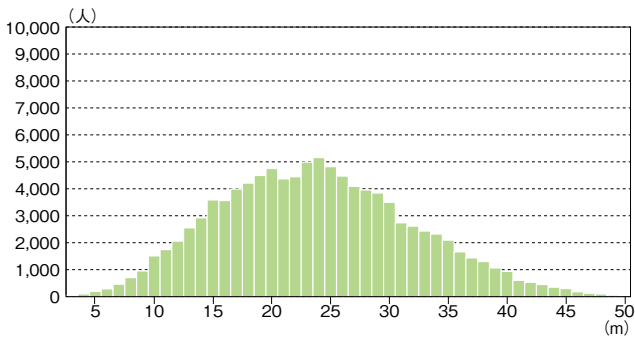


小学校

### ソフトボール投げ

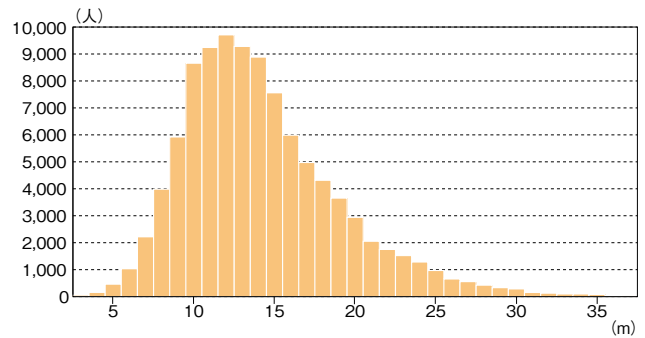
#### ● 男子

児童数	平均値	標準偏差
102,993人	23.77m	8.19



#### ● 女子

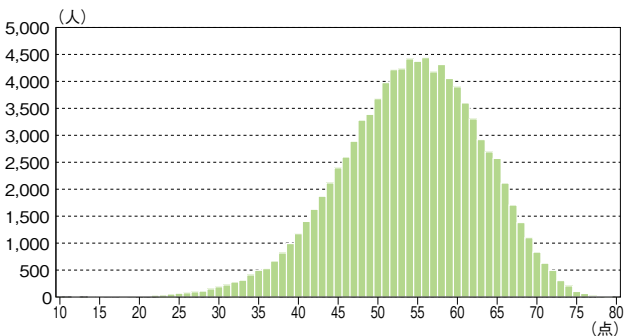
児童数	平均値	標準偏差
99,511人	14.21m	4.88



### 体力合計点

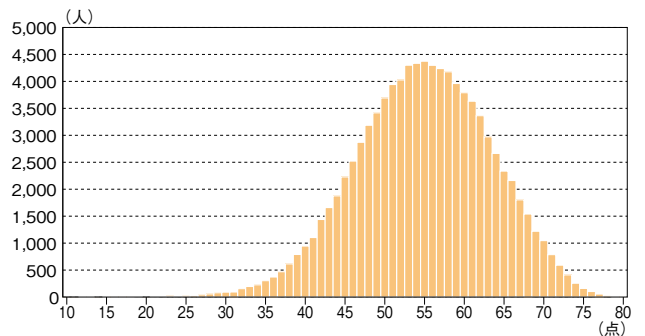
#### ● 男子

児童数	平均値	標準偏差
98,197人	54.07点	8.85

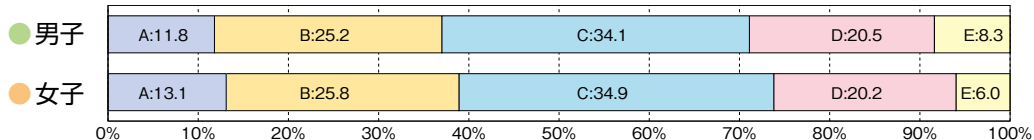


#### ● 女子

児童数	平均値	標準偏差
95,140人	54.87点	8.47



### 総合評価(段階別)



※得点基準は男女により異なる。