

浅木ウキウキスポーツ広場

～子どもの遊びをサポートする家庭・地域の連携～

福岡県

遠賀町立浅木小学校

全校児童数283名
(男子138名 女子145名)

電話番号 093 (293) 0009

実践内容

実施目的

- ①浅木小学校とPTAやスポーツ関係団体指導者等地域が連携し、子どもたちに様々なスポーツを体験する機会を提供し、スポーツの楽しさや魅力を体感させるとともに運動の日常化を促し、体力の向上を図る。
- ②休日にいろいろな遊びや運動に親しむ活動を設定し、スポーツに親しみ楽しみながら仲間づくりができる場とする。

実施内容

1 家庭や地域との連携

(1) 親子で運動する機会の設定

毎週土曜日に学校の運動施設を利用し、保護者による活動スタッフの指導のもと、いろいろなスポーツ活動を行い、親子で一緒にスポーツを楽しむ場を設定する。

春はニュースポーツ、夏は水泳、秋はカヌー競技・陸上運動、冬は伝承遊びやアイススケート等多くの種目を体験させていく。

(2) 家庭・地域への啓発と支援

全家庭に「ウキスポ通信」を発行し、活動の意味や価値、具体的な活動の様子を紹介し、活動への参加を奨励する。

(3) 地域行事への参加の奨励

陸上記録会やスポーツ交流会等地域の行事への参加を呼びかける。

2 「浅木ウキウキスポーツ広場」の組織運営

(1) 「浅木ウキウキスポーツ広場」の組織づくり

クラブ代表（保護者）を中心として11名の運営スタッフで実行委員会をつくっている。学校長・教頭・教務主任が相談役としてかかわっている。

(2) 保護者の主体的な運営の推進

高学年の保護者が中心となり14名の活動スタッフを選出し、各種のスポーツ活動を実施し、一緒に楽しんでいる。

(3) 地域の専門講師を招聘したスポーツ教室

- ①学年発達段階に応じた陸上教室（遠賀町体育指導委員）
- ②地域の特性を生かしたカヌー教室（遠賀町総合グラウンド）

実施上で工夫したこと

- ①季節ごとにスポーツ活動の内容を工夫し、いろいろな種目を体験させるようにしている。遠賀町主催のスポーツ活動への積極的な参加を奨励している。
- ②「浅木ウキウキスポーツ広場」での活動の様子や成果を家庭や地域に発信し、情報の共有化を図っている。

主な成果

- ①ウキウキスポーツ広場に加入している児童の多い学年の新体力テストの結果が、大きく向上した。
- ②スポーツへの興味・関心が高まり、スポーツクラブに加入している児童が増えてきた。また、異年齢集団の中で挨拶やマナーを身に付けることができた。
- ③保護者どうしのつながりが深まり、ウキウキスポーツ広場に協力する保護者が増えてきた。



ウキウキスポーツ広場 開会式

スタッフの挨拶や説明を受けてスタート!



グラウンドゴルフ競技

ゴルフのルールをもとに楽しくゲーム!

小学校



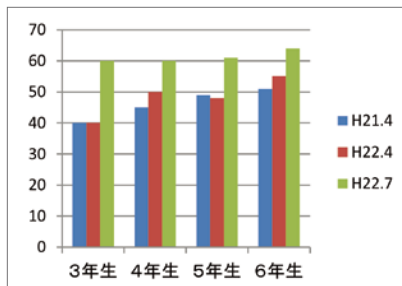
カヌー教室

町の施設を利用したカヌーで遊ぶ



陸上教室

町体育指導委員の指導でバトンプアの練習



スポーツクラブに加入している人数



浅木ウキウキスポーツ広場組織図

組織的な取組になるように役割を分担

ウキスポ通信
浅木小学校ウキウキスポーツ広場 事務局
平成22年9月21日

ウキスポが始まって、約3週間が経ちました。初めは参加者が少なかったのですが、現在は38名程に増え、元気に活動しています。ここ最近では、陸上や球技を楽しんでいます。10月には、カヌー教室やバダーゴルフを計画しています。お知り合い等で、まだ入会していない子どもさんがいたら、どうぞ声をかけて下さい。

保護者の当番リーダーについて

○「浅木ウキウキスポーツ広場(ウキスポ)」は、ウキスポに入会した子どもとその保護者、そして会の目的に賛同するもので運営を行うという規約があります。本日、運営構想について、プリントを配布しておりますのでご確認ください。
現在38名の子どもたちが参加し、楽しく活動していますがスタッフの人数が足りず十分に活動ができない状況です。保護者の皆さんにも当番リーダーとしてご協力いただきたいと思いますのでよろしくお願いいたします。

当番リーダー割り(今学期は学年ごとに割り振っています。)

10月		11月			12月				
2日	16日	23日	30日	6日	13日	27日	4日	11日	18日
1年生保護者	2年生保護者	3年生保護者	4・5年生保護者	6年生保護者	1年生保護者	2年生保護者	3年生保護者	4・5年生保護者	6年生保護者

○「決まった日には必ず来て下さい」という意味ではありません。無理な場合は、別の日にでもお願いします。学期に1回か2回くらいは、お子さんの様子を見て来て、一緒にスポーツやレクリエーションを楽しんでください。

○10月2日・16日はカヌー教室を計画しています。カヌーの出し入れや安全管理等お手伝いが必要ですので、ご協力をよろしくお願いいたします。

ウキスポ通信

毎月の活動内容を家庭・地域に発信