

2. 体格と肥満度に関する調査の結果

1 | 都道府県別の状況（公立学校）

① 都道府県別の結果

● 男子

都道府県	生徒数	体格平均			肥満傾向児・痩身傾向児の出現率		
		身長 (cm)	体重 (kg)	座高 (cm)	肥満	正常	痩身
全国集計	101,043	159.72	48.89	84.42	8.4%	89.9%	1.8%
北海道	3,040	161.22	50.27	84.72	9.4%	88.6%	2.0%
青森県	1,587	161.61	51.97	85.89	13.0%	85.9%	1.2%
岩手県	1,507	160.44	50.38	84.84	10.6%	87.8%	1.6%
宮城県	3,039	160.65	50.22	85.10	10.2%	88.2%	1.5%
秋田県	1,451	162.05	52.15	86.00	11.3%	87.8%	0.9%
山形県	1,447	161.08	51.33	85.23	12.5%	86.6%	0.9%
福島県	1,681	160.02	50.01	85.31	10.9%	87.6%	1.5%
茨城県	1,576	159.32	48.83	84.20	8.7%	90.1%	1.2%
栃木県	1,626	159.37	49.51	84.82	10.9%	87.4%	1.7%
群馬県	1,600	159.65	48.97	84.67	9.2%	89.1%	1.7%
埼玉県	3,300	159.46	48.24	84.52	7.4%	90.4%	2.2%
千葉県	3,052	159.61	47.87	84.32	6.6%	91.0%	2.4%
東京都	3,529	159.92	49.01	84.52	8.8%	88.9%	2.4%
神奈川県	4,473	159.71	48.18	84.04	7.2%	90.2%	2.6%
新潟県	2,987	160.70	49.26	84.58	7.3%	90.5%	2.2%
富山県	1,574	160.70	49.94	85.15	8.3%	89.7%	2.0%
石川県	1,413	160.46	49.30	85.27	6.9%	92.1%	1.0%
福井県	1,452	159.83	48.90	84.84	6.7%	92.4%	0.9%
山梨県	1,392	159.50	49.57	84.68	10.9%	87.4%	1.8%
長野県	1,486	159.74	48.74	84.27	8.0%	90.0%	2.0%
岐阜県	1,774	159.31	48.26	84.53	7.4%	90.9%	1.7%
静岡県	4,390	159.28	47.97	84.23	6.5%	91.8%	1.7%
愛知県	3,404	159.36	48.03	84.14	7.5%	90.2%	2.3%
三重県	1,648	159.73	48.28	84.25	6.8%	91.7%	1.5%
滋賀県	1,604	159.46	47.88	84.18	6.2%	91.4%	2.5%
京都府	3,070	159.75	48.31	84.32	6.6%	91.5%	2.0%
大阪府	4,975	159.58	48.51	83.54	8.1%	90.1%	1.8%
兵庫県	2,982	159.42	48.27	83.67	7.4%	90.5%	2.1%
奈良県	1,572	159.86	49.01	84.62	8.0%	89.8%	2.2%
和歌山県	1,577	159.46	49.43	84.51	10.8%	87.7%	1.5%
鳥取県	1,280	159.92	48.70	85.19	8.9%	89.0%	2.1%
島根県	1,412	159.13	47.62	84.64	5.9%	92.7%	1.4%
岡山県	2,667	159.53	48.69	84.21	8.3%	90.0%	1.6%
広島県	3,030	158.93	48.15	84.27	7.0%	91.3%	1.7%
山口県	1,545	158.89	47.93	84.28	7.5%	91.2%	1.3%
徳島県	1,332	159.50	50.21	84.30	11.7%	87.2%	1.1%
香川県	1,475	159.04	49.17	84.13	10.0%	88.8%	1.2%
愛媛県	1,504	159.06	48.70	84.29	9.2%	89.3%	1.5%
高知県	1,301	159.28	48.79	83.92	9.2%	90.0%	0.9%
福岡県	4,614	159.48	48.19	84.04	7.3%	90.6%	2.1%
佐賀県	1,377	159.34	48.69	84.54	7.6%	91.5%	0.9%
長崎県	1,517	159.29	48.27	84.52	6.3%	92.2%	1.5%
熊本県	1,564	159.09	48.69	84.57	8.3%	90.0%	1.7%
大分県	1,533	159.50	49.39	83.71	10.4%	88.0%	1.6%
宮崎県	1,483	158.77	49.26	84.01	10.8%	88.3%	1.0%
鹿児島県	1,586	159.01	48.63	84.12	9.3%	89.0%	1.7%
沖縄県	1,615	158.75	49.00	83.92	10.8%	88.3%	1.0%

●女子

都道府県	生徒数	体格平均			肥満傾向児・痩身傾向児の出現率		
		身長 (cm)	体重 (kg)	座高 (cm)	肥満	正常	痩身
全国集計	95,228	154.93	46.99	83.45	7.4%	88.9%	3.8%
北海道	2,855	155.41	47.35	83.19	8.5%	87.5%	3.9%
青森県	1,535	155.73	48.99	83.82	11.9%	85.9%	2.2%
岩手県	1,518	155.06	47.92	83.62	9.5%	87.9%	2.6%
宮城県	2,931	155.08	47.69	83.96	9.5%	86.9%	3.6%
秋田県	1,412	155.63	48.83	84.29	10.9%	86.8%	2.4%
山形県	1,442	155.57	48.50	83.81	9.7%	88.1%	2.2%
福島県	1,593	155.15	48.25	83.83	10.8%	86.6%	2.7%
茨城県	1,510	154.72	47.45	83.23	9.0%	87.7%	3.2%
栃木県	1,488	154.88	48.09	83.71	11.0%	85.9%	3.1%
群馬県	1,575	154.68	47.55	83.46	9.0%	87.6%	3.4%
埼玉県	3,138	155.21	46.81	83.62	6.3%	89.9%	3.8%
千葉県	2,835	155.03	46.85	83.69	6.3%	89.3%	4.4%
東京都	3,071	155.33	46.92	83.74	6.7%	88.7%	4.6%
神奈川県	4,131	155.46	46.46	83.29	5.8%	88.9%	5.3%
新潟県	2,770	155.50	46.92	83.70	6.4%	89.9%	3.6%
富山県	1,498	155.34	47.32	83.68	7.3%	89.7%	3.0%
石川県	1,414	155.38	47.52	84.27	7.9%	89.2%	3.0%
福井県	1,337	155.17	47.36	84.02	7.1%	90.3%	2.6%
山梨県	1,301	154.57	46.67	83.69	7.4%	87.5%	5.1%
長野県	1,375	155.03	46.96	83.31	6.5%	90.3%	3.1%
岐阜県	1,698	154.80	46.52	83.43	6.1%	89.8%	4.1%
静岡県	4,042	154.76	46.36	83.32	6.0%	90.3%	3.6%
愛知県	3,164	154.74	46.50	83.47	6.8%	89.2%	4.0%
三重県	1,539	154.50	46.12	83.13	5.7%	90.4%	3.9%
滋賀県	1,516	155.33	46.16	83.73	4.8%	89.9%	5.3%
京都府	2,873	155.22	46.40	83.39	4.8%	91.4%	3.7%
大阪府	4,553	155.08	46.49	83.01	5.7%	90.4%	4.0%
兵庫県	2,998	155.04	46.29	82.94	5.3%	89.1%	5.6%
奈良県	1,496	155.27	46.78	83.35	6.2%	89.1%	4.7%
和歌山県	1,416	154.90	47.32	83.46	9.0%	86.9%	4.1%
鳥取県	1,235	155.08	47.04	83.89	6.7%	89.5%	3.8%
島根県	1,285	154.10	46.39	83.67	6.9%	88.8%	4.3%
岡山県	2,513	154.50	46.63	83.16	7.5%	88.8%	3.7%
広島県	2,932	154.53	46.66	83.66	6.5%	89.8%	3.7%
山口県	1,527	154.36	46.54	83.16	6.6%	89.9%	3.6%
徳島県	1,325	154.32	47.96	83.55	11.2%	85.9%	2.9%
香川県	1,381	154.28	47.45	83.20	9.5%	87.5%	2.9%
愛媛県	1,475	154.17	46.67	83.21	7.8%	88.6%	3.6%
高知県	1,200	154.15	46.90	83.04	8.4%	89.2%	2.4%
福岡県	4,386	154.63	46.46	83.12	6.5%	89.3%	4.2%
佐賀県	1,270	154.81	47.07	83.34	7.2%	89.5%	3.3%
長崎県	1,502	154.98	47.34	83.82	8.6%	87.2%	4.2%
熊本県	1,438	154.99	47.44	83.69	7.7%	89.6%	2.7%
大分県	1,508	154.61	46.89	82.58	7.4%	88.9%	3.7%
宮崎県	1,300	154.32	47.40	83.18	8.2%	88.3%	3.5%
鹿児島県	1,504	154.64	47.00	83.13	8.1%	87.7%	4.2%
沖縄県	1,423	153.68	46.97	82.89	10.2%	87.6%	2.2%

中学校

② 肥満傾向児の出現率の最大値と最小値の比較

- ①男女とも、肥満傾向児の出現率が高い傾向を示す地域があった。また、肥満傾向児の出現率の状況についてみると、以下のような最大値と最小値の差がみられた。

性別	最大値	最小値	最大値－最小値
男子	13.0%	5.9%	7.1
女子	11.9%	4.8%	7.1

<肥満傾向児・痩身傾向児の出現率の算出・判定方法>

「児童・生徒の健康診断マニュアル（改訂版）」より
平成18年3月31日発行（財）日本学校保健会

$$\text{標準体重 (kg)} = a \times \text{身長 (cm)} - b$$

$$\text{肥満度 (\%)} = \frac{\text{自分の体重 (kg)} - \text{標準体重 (kg)}}{\text{標準体重 (kg)}} \times 100$$

標準体重を求める係数

年齢	男子		女子	
	a	b	a	b
13 (中2)	0.815	81.348	0.655	54.234

判定基準

肥満度	判定
50%以上	高度肥満
30～49.9%	中等度肥満
20～29.9%	軽度肥満
-19.9～19.9%	正常
-29.9～-20%	やせ
-30%以下	高度やせ

中学校

2 | 国・公・私立別の状況

区分	生徒数	体格平均			肥満傾向児・痩身傾向児の出現率			
		身長 (cm)	体重 (kg)	座高 (cm)	肥満	正常	痩身	
男子	公立	101,043	159.72	48.89	84.42	8.4%	89.9%	1.8%
	国立	1,170	161.14	49.81	84.38	7.8%	91.0%	1.2%
	私立	7,148	160.68	50.42	84.29	11.6%	86.3%	2.1%
	全体計	109,361	159.79	48.99	84.41	8.6%	89.6%	1.8%
女子	公立	95,228	154.93	46.99	83.45	7.4%	88.9%	3.8%
	国立	1,179	155.36	46.32	82.71	4.7%	91.7%	3.6%
	私立	6,157	155.09	46.79	83.37	6.4%	89.3%	4.3%
	全体計	102,564	154.95	46.97	83.44	7.3%	88.9%	3.8%

3 | 地域の規模別の状況

- ①身長は、男子では人口の規模による地域の間には一定の傾向はみられなかったが、女子では人口の規模が小さい地域ほど低い値を示した。
②体重は、女子では人口の規模が小さい地域ほど高い値を示した。
③女子では、人口の規模が小さい地域ほど、肥満傾向児の出現率は高く、痩身傾向児の出現率は低かった。

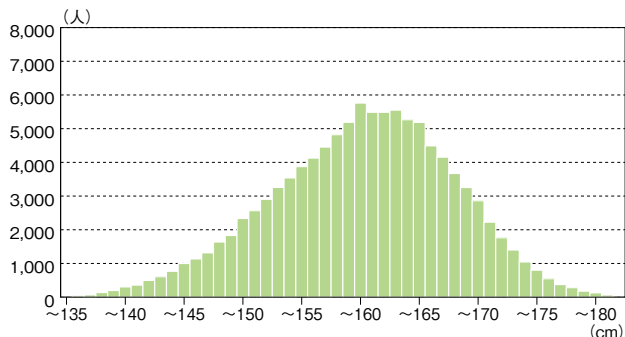
区分	生徒数	体格平均			肥満傾向児・痩身傾向児の出現率			
		身長 (cm)	体重 (kg)	座高 (cm)	肥満	正常	痩身	
男子	大都市	31,044	160.00	48.77	84.24	7.7%	90.0%	2.2%
	中核市	13,357	159.90	49.21	84.49	9.1%	89.2%	1.7%
	その他の都市	52,686	159.64	48.92	84.44	8.6%	89.7%	1.7%
	町村	10,974	159.78	49.55	84.60	9.7%	89.0%	1.3%
	へき地	1,300	160.01	50.37	84.89	11.1%	88.5%	0.5%
女子	大都市	29,115	155.18	46.53	83.35	5.9%	89.6%	4.4%
	中核市	12,611	154.95	46.95	83.43	7.2%	88.9%	3.9%
	その他の都市	48,960	154.84	47.05	83.46	7.6%	88.8%	3.6%
	町村	10,676	154.83	47.63	83.53	9.4%	87.5%	3.1%
	へき地	1,202	154.80	48.24	83.90	10.0%	87.3%	2.7%

4 | 体格の全国平均 (国・公・私立学校)

身長

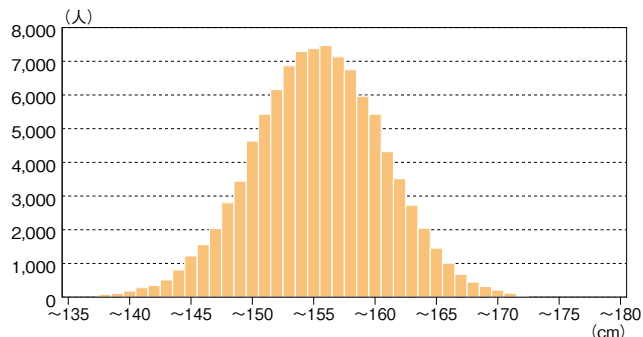
● 男子

生徒数	平均値	標準偏差
106,904人	159.79cm	7.69



● 女子

生徒数	平均値	標準偏差
100,778人	154.95cm	5.34

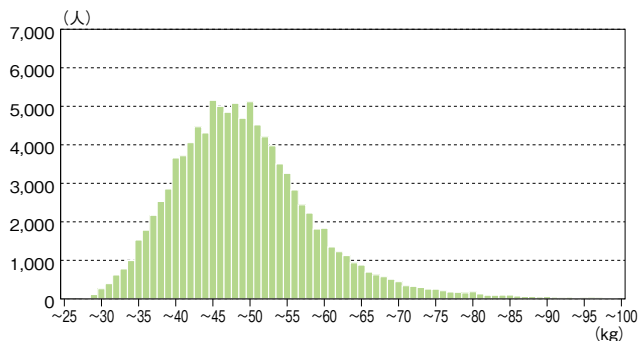


中学校

体重

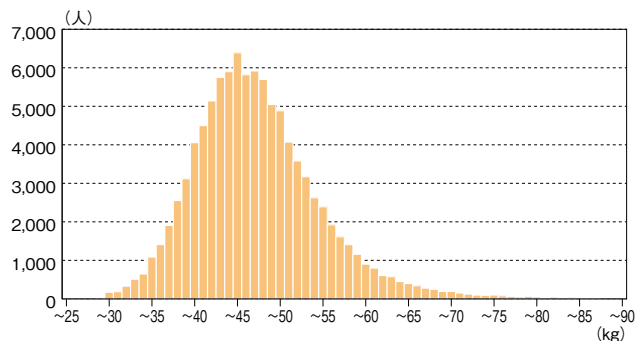
● 男子

生徒数	平均値	標準偏差
106,572人	48.99kg	9.67



● 女子

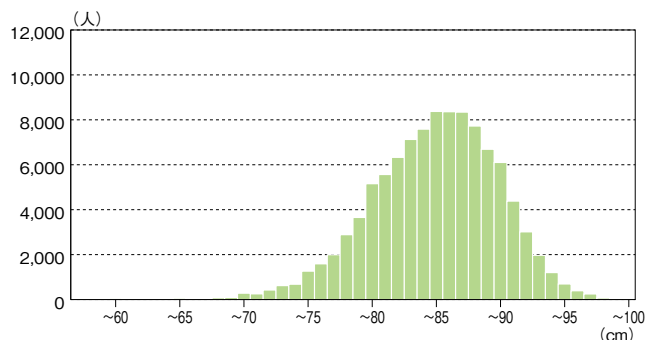
生徒数	平均値	標準偏差
99,066人	46.97kg	7.50



座高

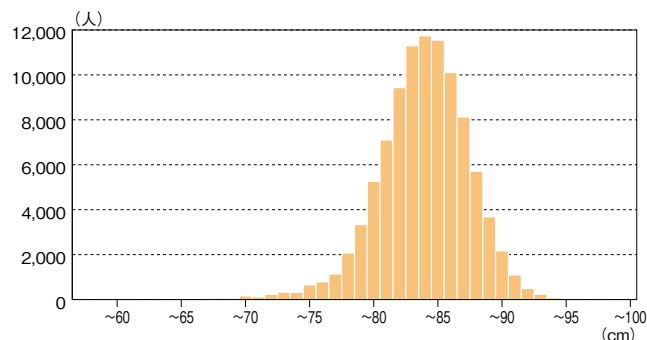
● 男子

生徒数	平均値	標準偏差
103,455人	84.41cm	4.99



● 女子

生徒数	平均値	標準偏差
97,449人	83.44cm	3.54



肥満傾向児・痩身傾向児の出現率

