

6 | 昭和60年度の体力水準との比較

本調査結果から、昭和60年度と比較可能な種目について、昭和60年度の各種目の平均値を下回っている生徒の割合を示した。

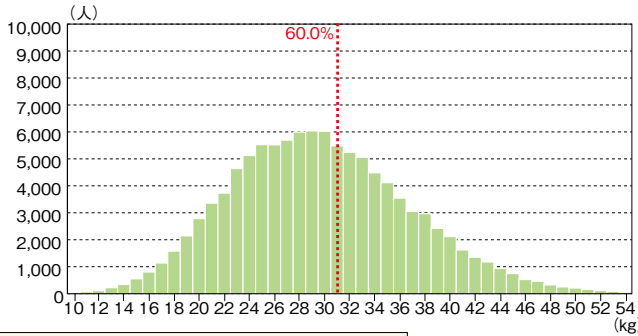
※グラフ中の縦の点線は昭和60年度の平均値、グラフ中の%の数値は昭和60年度平均値を下回っている生徒の割合を示している。

- ①50m走の男子は、50%以上の生徒が、昭和60年度の平均値以上の値であった。
- ②50m走の女子とそれ以外の男女の種目は、50%以上の生徒が、昭和60年度の平均値を下回った。

中学校

握力

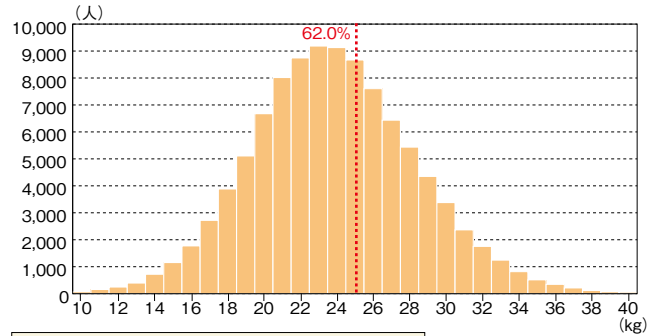
● 男子



昭和60年度全国平均 31.61kg

平成22年度全国平均 29.70kg

● 女子

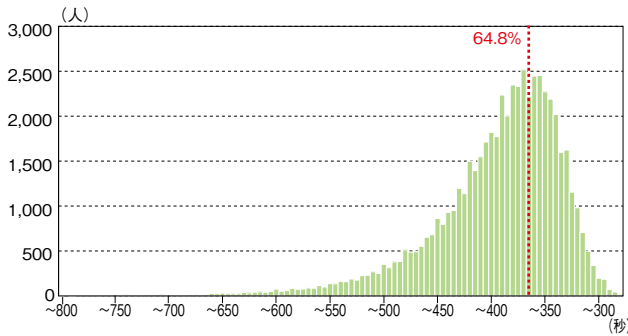


昭和60年度全国平均 25.56kg

平成22年度全国平均 23.86kg

持久走 (男子1500m、女子1000m)

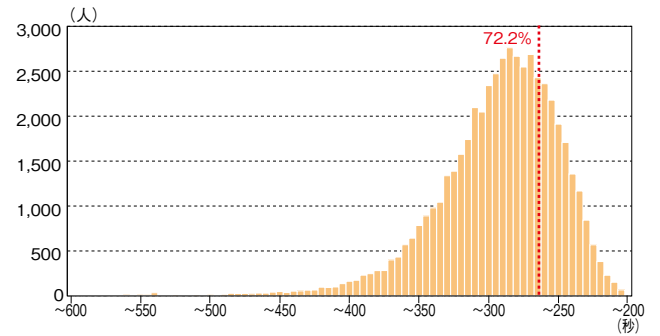
● 男子



昭和60年度全国平均 366.40秒

平成22年度全国平均 397.36秒

● 女子

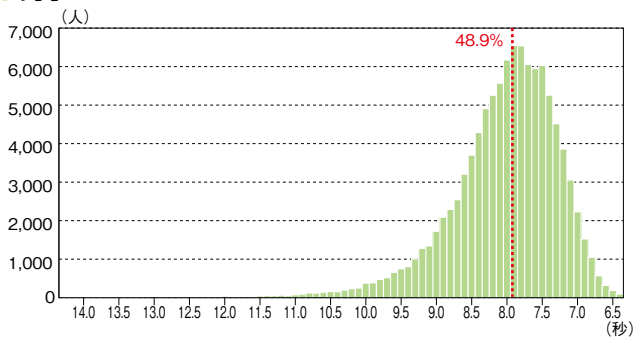


昭和60年度全国平均 267.11秒

平成22年度全国平均 295.67秒

50m走

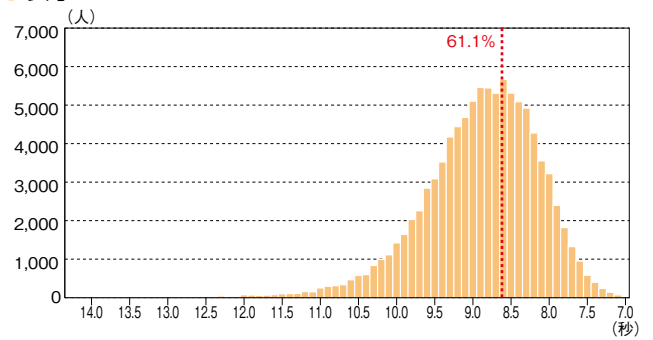
● 男子



昭和60年度全国平均 7.90秒

平成22年度全国平均 8.05秒

● 女子

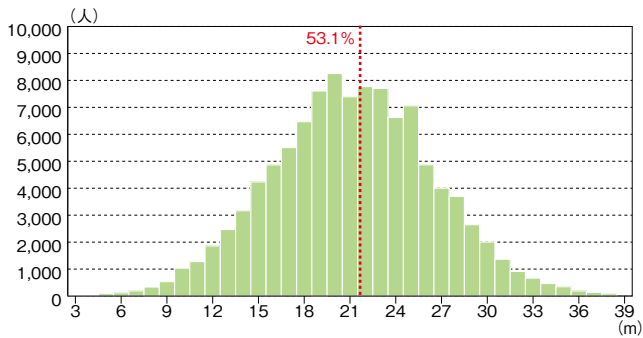


昭和60年度全国平均 8.57秒

平成22年度全国平均 8.90秒

ハンドボール投げ

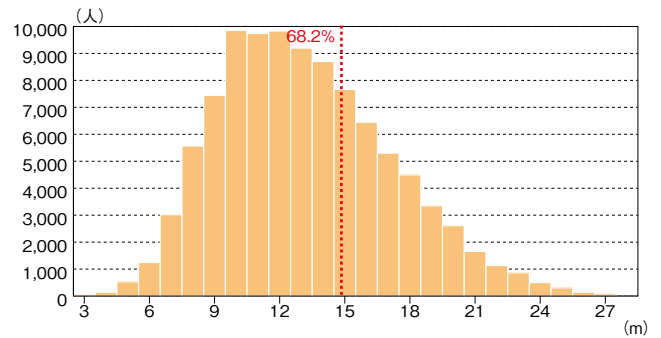
● 男子



昭和60年度全国平均 22.10m

平成22年度全国平均 21.18m

● 女子



昭和60年度全国平均 15.36m

平成22年度全国平均 13.20m