

6 | 昭和60年度の体力水準との比較

本調査結果から、昭和60年度と比較可能な種目について、昭和60年度の各種目の平均値を下回っている児童の割合を示した。

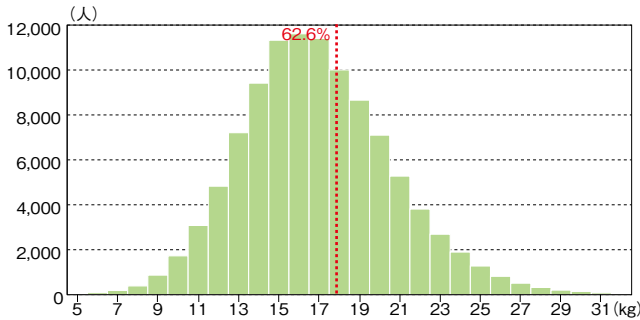
※グラフ中の縦の点線は昭和60年度の平均値、グラフ中の%の数値は昭和60年度平均値を下回っている児童の割合を示している。

- ①反復横とびは、男女とも60%以上の児童が、昭和60年度の平均値以上の値であった。
- ②それ以外の種目は、男女とも50%以上の児童が、昭和60年度の平均値を下回った。

小学校

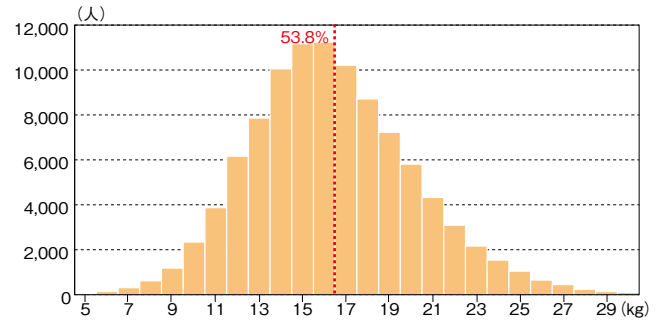
握力

● 男子



昭和60年度全国平均	18.35kg
平成22年度全国平均	16.91kg

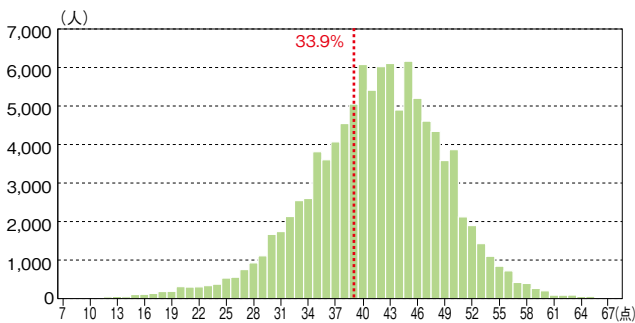
● 女子



昭和60年度全国平均	16.93kg
平成22年度全国平均	16.37kg

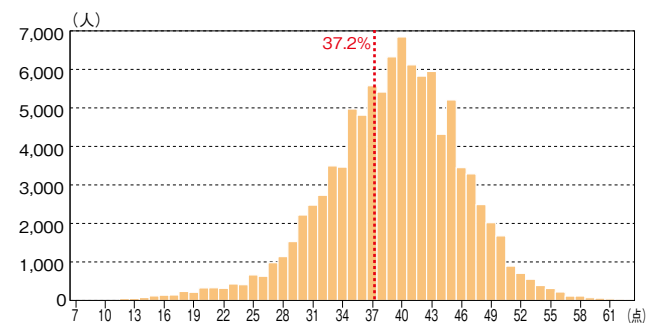
反復横とび

● 男子



昭和60年度全国平均	39.46点
平成22年度全国平均	41.47点

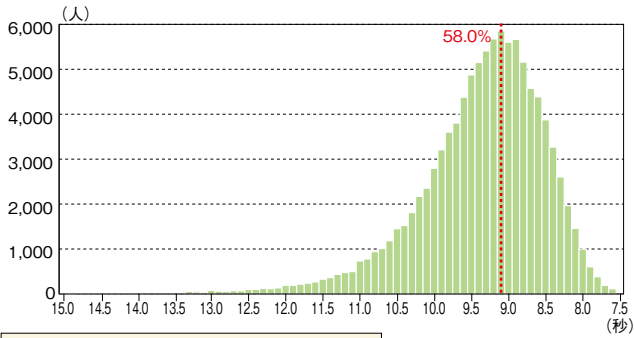
● 女子



昭和60年度全国平均	37.94点
平成22年度全国平均	39.18点

50m走

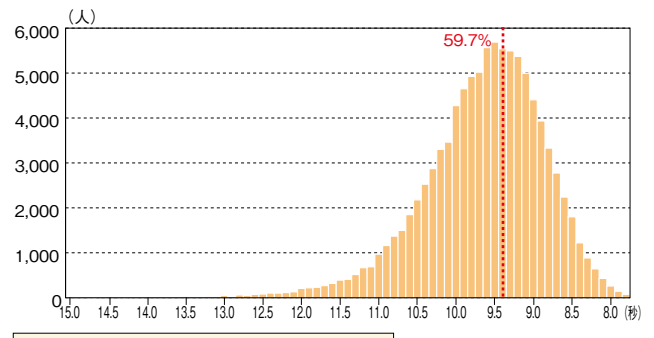
● 男子



昭和60年度全国平均 9.05秒

平成22年度全国平均 9.38秒

● 女子

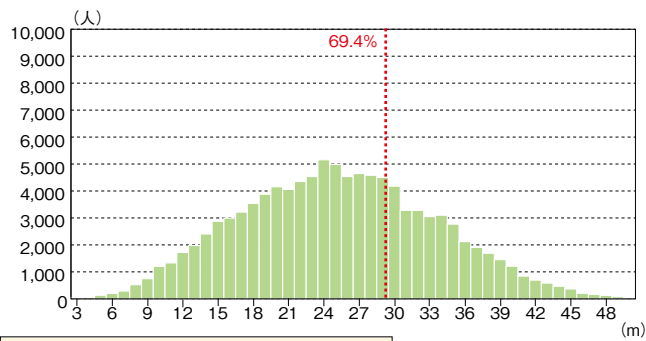


昭和60年度全国平均 9.34秒

平成22年度全国平均 9.65秒

ソフトボール投げ

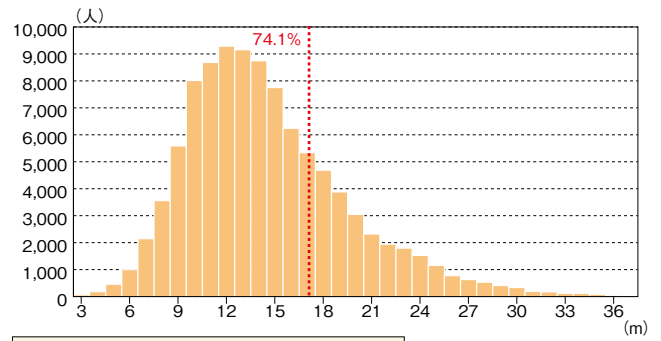
● 男子



昭和60年度全国平均 29.94m

平成22年度全国平均 25.23m

● 女子



昭和60年度全国平均 17.60m

平成22年度全国平均 14.55m