

# 中学校目次

① 調査校数と生徒数	84
(実技調査)	
② 握力	86
③ 上体起こし	88
④ 長座体前屈	90
⑤ 反復横とび	92
⑥ 持久走	94
⑦ 20mシャトルラン	96
⑧ 50m走	98
⑨ 立ち幅とび	100
⑩ ハンドボール投げ	102
⑪ 体力合計点	104
⑫ 総合評価	106
(体格)	
⑬ 身長	108
⑭ 体重	110
⑮ 座高	112
⑯ 肥満傾向児・痩身傾向児の出現率	114
(生徒質問紙)	
⑰ 質問5～質問7	116
⑱ 質問8～質問10	118
⑲ 質問12	120
⑳ 質問13	122
㉑ 質問14	124
㉒ 質問14-2	126
㉓ 質問15	128
㉔ 質問15-4	130
㉕ 質問16	132
㉖ 質問16-4	134
㉗ 質問17	136
㉘ 質問18	138
㉙ 質問19	140
㉚ 質問20	142
㉛ 質問21, 質問22	144
㉜ 質問23	146
(学校質問紙)	
㉝ 質問1, 質問2	148
㉞ 質問3	150
㉟ 質問4	152
㊱ 質問5, 質問6	154
㊲ 質問7	156
㊳ 質問8, 質問9	158

# 調査校数と生徒数

## ■ 国公立別

区分	学校数	生徒数			
		男子	女子	合計	1校平均
国立	18	1,170	1,179	2,349	130.5
公立	2,057	101,043	95,228	196,271	95.4
私立	136	7,148	6,157	13,305	97.8
全国計	2,211	109,361	102,564	211,925	95.9

## ■ 地域の規模別

区分	学校数	生徒数			
		男子	女子	合計	1校平均
大都市	447	31,044	29,115	60,159	134.6
中核市	212	13,357	12,611	25,968	122.5
その他の都市	1,063	52,686	48,960	101,646	95.6
町村	322	10,974	10,676	21,650	67.2
へき地	167	1,300	1,202	2,502	15.0

## ■ 都道府県別

都道府県	学校数	生徒数			
		男子	女子	合計	1校平均
北海道	84	3,040	2,855	5,895	70.2
青森県	42	1,587	1,535	3,122	74.3
岩手県	49	1,507	1,518	3,025	61.7
宮城県	61	3,039	2,931	5,970	97.9
秋田県	44	1,451	1,412	2,863	65.1
山形県	36	1,447	1,442	2,889	80.3
福島県	40	1,681	1,593	3,274	81.9
茨城県	30	1,576	1,510	3,086	102.9
栃木県	31	1,626	1,488	3,114	100.5
群馬県	31	1,600	1,575	3,175	102.4
埼玉県	40	3,300	3,138	6,438	161.0
千葉県	46	3,052	2,835	5,887	128.0
東京都	58	3,529	3,071	6,600	113.8
神奈川県	59	4,473	4,131	8,604	145.8
新潟県	66	2,987	2,770	5,757	87.2
富山県	27	1,574	1,498	3,072	113.8
石川県	30	1,413	1,414	2,827	94.2
福井県	32	1,452	1,337	2,789	87.2
山梨県	36	1,392	1,301	2,693	74.8
長野県	33	1,486	1,375	2,861	86.7
岐阜県	33	1,774	1,698	3,472	105.2
静岡県	67	4,390	4,042	8,432	125.9
愛知県	40	3,404	3,164	6,568	164.2
三重県	34	1,648	1,539	3,187	93.7
滋賀県	25	1,604	1,516	3,120	124.8
京都府	54	3,070	2,873	5,943	110.1
大阪府	61	4,975	4,553	9,528	156.2
兵庫県	48	2,982	2,998	5,980	124.6
奈良県	30	1,572	1,496	3,068	102.3
和歌山県	45	1,577	1,416	2,993	66.5
鳥取県	33	1,280	1,235	2,515	76.2
島根県	47	1,412	1,285	2,697	57.4
岡山県	49	2,667	2,513	5,180	105.7
広島県	61	3,030	2,932	5,962	97.7
山口県	44	1,545	1,527	3,072	69.8
徳島県	39	1,332	1,325	2,657	68.1
香川県	27	1,475	1,381	2,856	105.8
愛媛県	34	1,504	1,475	2,979	87.6
高知県	63	1,301	1,200	2,501	39.7
福岡県	74	4,614	4,386	9,000	121.6
佐賀県	32	1,377	1,270	2,647	82.7
長崎県	44	1,517	1,502	3,019	68.6
熊本県	36	1,564	1,438	3,002	83.4
大分県	41	1,533	1,508	3,041	74.2
宮崎県	38	1,483	1,300	2,783	73.2
鹿児島県	51	1,586	1,504	3,090	60.6
沖縄県	32	1,615	1,423	3,038	94.9

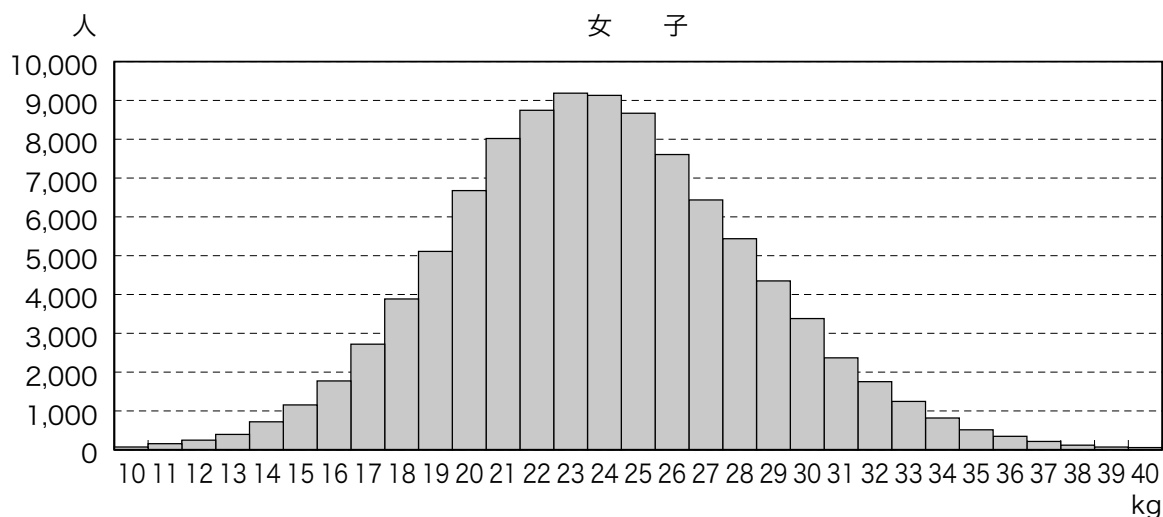
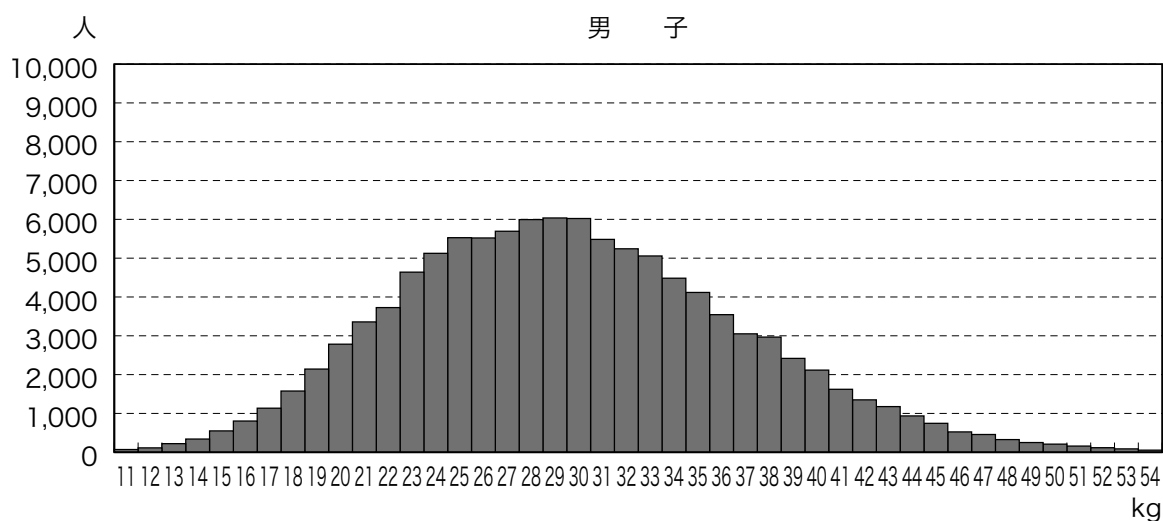
# 実技(握力)

## ■ 国公立別

区分	男 子			女 子		
	標本数	平均値	標準偏差	標本数	平均値	標準偏差
国立	1,160	29.97	7.00	1,166	23.78	4.76
公立	99,670	29.70	7.14	94,113	23.88	4.49
私立	7,042	29.58	6.94	6,094	23.48	4.55
全国計	107,872	29.70	7.13	101,373	23.86	4.50

## ■ 地域の規模別

区分	男 子			女 子		
	標本数	平均値	標準偏差	標本数	平均値	標準偏差
大都市	30,530	29.26	7.09	28,717	23.60	4.50
中核市	13,188	29.74	7.00	12,458	23.76	4.48
その他の都市	52,024	29.76	7.16	48,447	23.95	4.50
町村	10,841	30.41	7.13	10,559	24.19	4.47
へき地	1,289	31.12	7.33	1,192	24.59	4.59



## ■ 都道府県別 [握力]

都道府県	男 子			女 子		
	標本数	平均値	標準偏差	標本数	平均値	標準偏差
北海道	3,000	30.03	7.12	2,814	23.41	4.78
青森県	1,576	31.26	6.92	1,527	23.78	4.33
岩手県	1,487	30.33	6.91	1,509	23.93	4.40
宮城県	2,979	30.25	7.21	2,875	23.91	4.49
秋田県	1,443	32.53	7.38	1,407	24.49	4.85
山形県	1,440	30.41	7.15	1,435	23.89	4.41
福島県	1,662	30.31	6.94	1,582	24.04	4.39
茨城県	1,557	30.25	7.28	1,488	24.50	4.63
栃木県	1,617	30.09	7.35	1,481	24.36	4.34
群馬県	1,587	29.72	6.99	1,560	24.25	4.84
埼玉県	3,268	29.27	7.20	3,109	24.31	4.36
千葉県	2,992	29.61	7.11	2,820	24.25	4.32
東京都	3,477	29.13	6.94	3,015	23.94	4.55
神奈川県	4,404	29.55	7.20	4,075	23.99	4.66
新潟県	2,961	31.15	7.39	2,751	24.62	4.61
富山県	1,558	30.16	7.01	1,474	23.62	4.22
石川県	1,399	30.02	6.94	1,401	24.10	4.24
福井県	1,440	30.34	7.33	1,324	24.42	4.37
山梨県	1,374	30.59	6.99	1,288	24.14	4.53
長野県	1,471	30.50	7.26	1,362	24.05	4.60
岐阜県	1,750	29.16	6.89	1,683	23.77	4.33
静岡県	4,350	29.33	6.82	3,989	24.26	4.19
愛知県	3,379	28.54	6.94	3,143	23.54	4.40
三重県	1,633	29.45	7.18	1,524	23.75	4.41
滋賀県	1,584	29.80	7.04	1,504	24.25	4.45
京都府	3,008	28.67	7.00	2,832	23.10	4.58
大阪府	4,860	28.61	7.16	4,475	23.51	4.64
兵庫県	2,929	28.42	6.92	2,941	23.01	4.44
奈良県	1,546	28.50	7.48	1,468	23.23	4.49
和歌山県	1,557	28.99	6.72	1,401	23.85	4.44
鳥取県	1,261	29.59	7.15	1,217	23.85	4.19
島根県	1,397	29.72	7.08	1,280	23.95	4.31
岡山県	2,621	30.30	7.12	2,493	23.90	4.34
広島県	2,987	29.73	7.17	2,888	23.81	4.60
山口県	1,529	29.26	7.00	1,519	23.63	4.41
徳島県	1,320	30.43	7.31	1,304	24.39	4.53
香川県	1,460	29.31	7.04	1,370	23.56	4.13
愛媛県	1,486	29.22	7.20	1,467	23.53	4.38
高知県	1,280	30.33	7.32	1,182	24.01	4.55
福岡県	4,535	29.12	7.05	4,313	23.29	4.46
佐賀県	1,351	30.65	7.06	1,254	24.37	4.51
長崎県	1,497	29.31	6.95	1,478	23.64	4.43
熊本県	1,543	29.92	7.00	1,423	24.39	4.47
大分県	1,502	30.13	7.26	1,480	23.51	4.62
宮崎県	1,463	30.47	7.09	1,295	24.43	4.42
鹿児島県	1,564	29.66	7.11	1,488	24.05	4.57
沖縄県	1,586	31.35	7.33	1,405	24.35	4.36

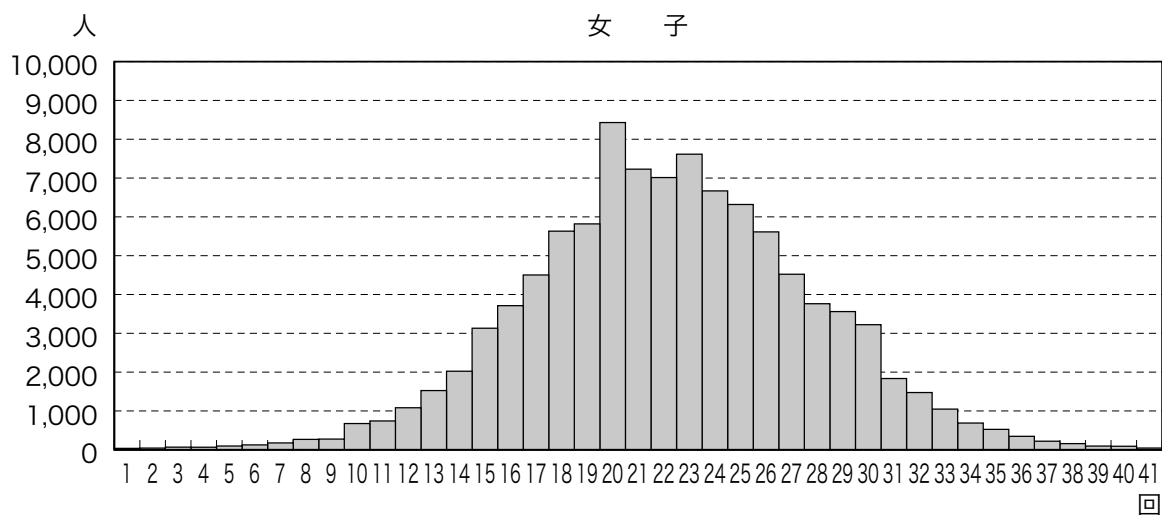
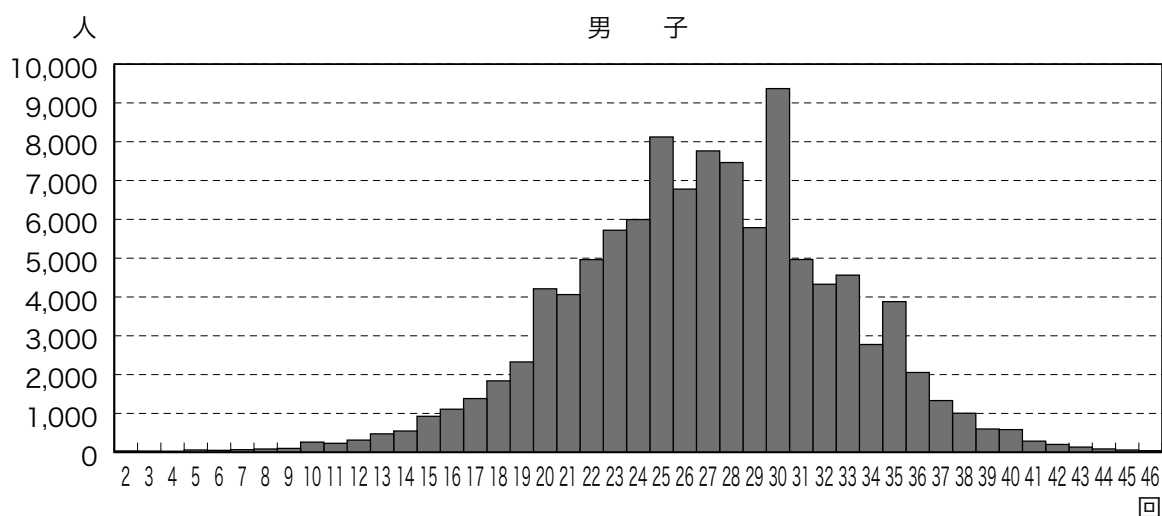
# 実技(上体起こし)

## ■ 国公立別

区分	男 子			女 子		
	標本数	平均値	標準偏差	標本数	平均値	標準偏差
国立	1,158	27.50	5.31	1,159	22.33	5.20
公立	98,806	26.98	5.79	93,262	22.33	5.51
私立	7,019	25.24	5.72	6,049	21.07	5.46
全国計	106,983	26.87	5.80	100,470	22.25	5.51

## ■ 地域の規模別

区分	男 子			女 子		
	標本数	平均値	標準偏差	標本数	平均値	標準偏差
大都市	30,253	26.76	5.81	28,413	22.24	5.50
中核市	13,069	26.78	5.70	12,355	21.83	5.48
その他の都市	51,617	26.94	5.83	48,035	22.36	5.55
町村	10,770	26.93	5.73	10,480	22.27	5.36
へき地	1,274	26.71	5.48	1,187	22.57	5.66



## ■ 都道府県別 [上体起こし]

都道府県	男 子			女 子		
	標本数	平均値	標準偏差	標本数	平均値	標準偏差
北海道	2,968	25.76	5.78	2,784	20.15	5.43
青森県	1,559	26.99	6.12	1,509	21.73	5.61
岩手県	1,487	27.44	5.94	1,493	23.18	5.63
宮城県	2,941	27.23	5.54	2,861	22.45	5.21
秋田県	1,435	28.07	5.56	1,396	23.72	5.67
山形県	1,432	26.85	5.61	1,422	22.54	4.92
福島県	1,643	26.61	5.61	1,572	21.78	5.24
茨城県	1,541	27.93	5.79	1,477	23.59	5.52
栃木県	1,601	26.94	5.54	1,468	23.11	5.08
群馬県	1,579	27.51	5.94	1,552	23.13	5.78
埼玉県	3,231	29.01	5.90	3,078	25.13	5.45
千葉県	2,975	28.57	5.68	2,790	24.15	5.49
東京都	3,456	25.89	5.70	2,987	21.47	5.13
神奈川県	4,367	26.45	5.63	4,037	21.53	5.35
新潟県	2,933	28.30	5.99	2,736	23.31	5.66
富山県	1,540	27.39	6.25	1,471	22.46	5.53
石川県	1,382	28.76	5.74	1,390	22.99	5.61
福井県	1,436	29.44	5.77	1,313	25.34	5.86
山梨県	1,372	26.46	5.67	1,274	22.00	5.44
長野県	1,462	26.73	5.80	1,353	21.16	5.59
岐阜県	1,743	27.06	5.48	1,671	22.47	5.28
静岡県	4,331	28.21	5.15	3,974	23.94	5.23
愛知県	3,339	27.36	5.97	3,120	23.18	5.33
三重県	1,615	25.78	5.82	1,502	21.04	5.35
滋賀県	1,573	27.54	5.43	1,468	22.12	5.04
京都府	2,970	26.91	6.12	2,803	22.55	5.77
大阪府	4,808	25.90	5.78	4,401	21.36	5.13
兵庫県	2,909	26.41	5.65	2,908	21.60	5.18
奈良県	1,528	27.23	5.73	1,457	22.73	5.53
和歌山県	1,529	26.08	5.64	1,390	21.34	5.29
鳥取県	1,255	26.83	5.70	1,208	23.08	5.11
島根県	1,397	25.92	5.38	1,275	21.23	5.02
岡山県	2,587	27.28	5.62	2,465	22.25	5.32
広島県	2,962	27.84	6.26	2,845	23.28	5.57
山口県	1,518	26.47	5.60	1,504	21.19	5.28
徳島県	1,304	25.11	5.87	1,294	20.64	5.82
香川県	1,442	27.00	5.84	1,364	22.48	5.37
愛媛県	1,479	25.94	5.57	1,448	21.63	5.31
高知県	1,267	25.71	5.74	1,178	21.05	5.53
福岡県	4,480	25.97	5.55	4,282	20.94	5.43
佐賀県	1,346	26.42	5.65	1,248	21.26	5.32
長崎県	1,481	27.39	5.41	1,471	23.48	4.91
熊本県	1,530	26.54	5.00	1,411	22.57	5.14
大分県	1,480	25.73	5.87	1,464	19.80	5.44
宮崎県	1,456	27.11	5.59	1,282	21.90	5.37
鹿児島県	1,551	26.49	5.46	1,475	22.25	5.40
沖縄県	1,586	26.38	5.52	1,391	21.86	5.35

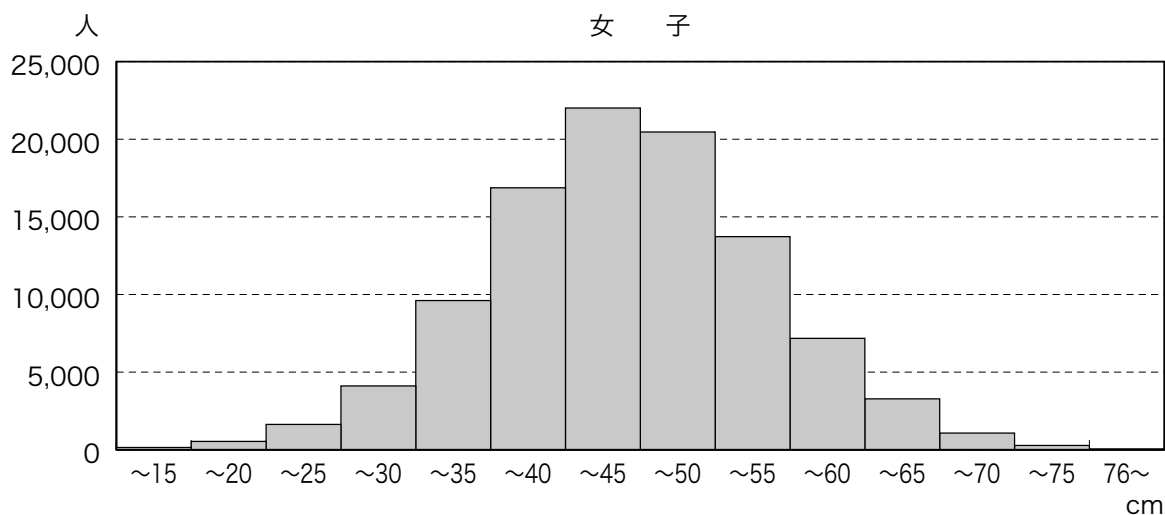
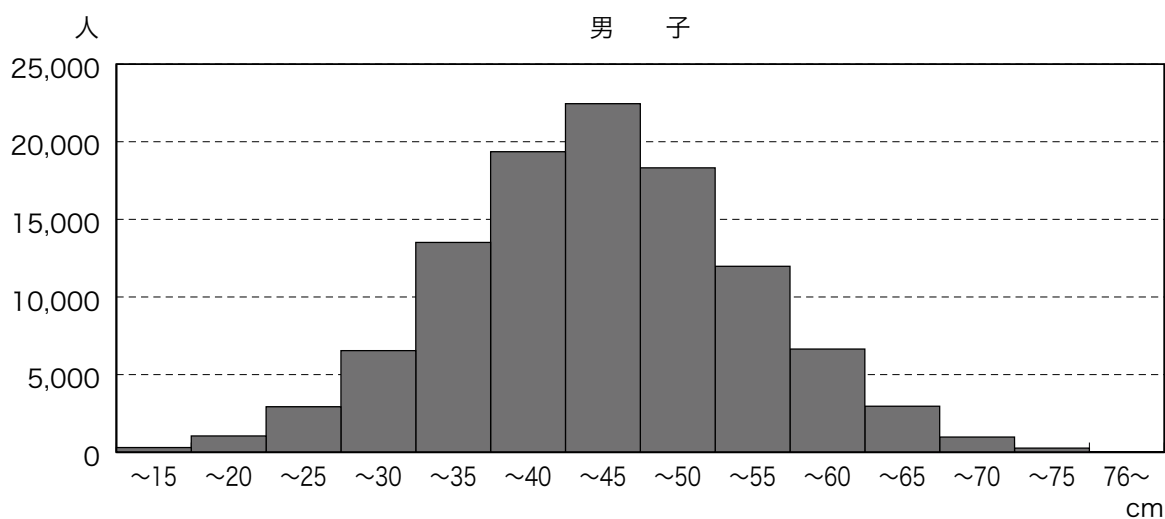
# 実技(長座体前屈)

## ■ 国公立別

区分	男 子			女 子		
	標本数	平均値	標準偏差	標本数	平均値	標準偏差
国立	1,161	44.83	9.51	1,164	49.49	9.35
公立	99,134	43.08	9.90	93,725	44.59	9.32
私立	7,036	41.09	9.68	6,082	44.73	9.43
全国計	107,331	42.97	9.90	100,971	44.66	9.35

## ■ 地域の規模別

区分	男 子			女 子		
	標本数	平均値	標準偏差	標本数	平均値	標準偏差
大都市	30,394	42.92	10.10	28,610	44.81	9.46
中核市	13,094	42.91	9.77	12,405	44.91	9.39
その他の都市	51,755	43.03	9.85	48,253	44.62	9.30
町村	10,802	42.98	9.76	10,517	44.28	9.17
へき地	1,286	42.41	9.48	1,186	43.20	9.12





## ■ 都道府県別 [長座体前屈]

都道府県	男 子			女 子		
	標本数	平均値	標準偏差	標本数	平均値	標準偏差
北海道	2,980	41.24	9.42	2,783	43.83	9.87
青森県	1,572	43.23	10.11	1,517	44.30	9.48
岩手県	1,486	44.78	10.29	1,501	44.87	8.97
宮城県	2,955	42.96	10.01	2,860	43.78	9.27
秋田県	1,434	46.42	10.17	1,406	46.77	9.71
山形県	1,426	42.92	9.40	1,427	44.52	9.16
福島県	1,651	41.46	8.87	1,573	43.73	8.89
茨城県	1,546	44.11	10.41	1,482	46.13	9.36
栃木県	1,615	43.66	9.31	1,480	44.39	8.68
群馬県	1,582	44.04	9.16	1,555	45.80	9.08
埼玉県	3,265	45.19	10.21	3,101	47.09	9.43
千葉県	2,977	48.22	10.40	2,800	48.25	9.20
東京都	3,455	41.15	9.83	2,988	43.60	9.20
神奈川県	4,381	41.97	9.84	4,055	43.87	9.32
新潟県	2,959	46.56	9.72	2,750	47.36	9.30
富山県	1,543	43.82	9.96	1,477	45.76	9.06
石川県	1,393	44.15	10.51	1,400	45.62	9.69
福井県	1,435	45.69	9.48	1,319	47.17	8.87
山梨県	1,375	40.82	9.02	1,283	43.10	8.93
長野県	1,467	43.10	9.74	1,353	44.41	9.15
岐阜県	1,744	44.57	9.96	1,681	45.19	9.29
静岡県	4,338	44.03	9.15	3,992	46.35	8.67
愛知県	3,371	43.74	9.57	3,141	45.42	9.08
三重県	1,626	43.07	9.61	1,520	44.48	8.99
滋賀県	1,570	44.91	8.99	1,496	44.22	9.29
京都府	2,970	44.23	10.66	2,808	44.66	9.74
大阪府	4,819	40.92	9.61	4,453	43.64	9.14
兵庫県	2,902	40.78	9.08	2,929	42.95	8.76
奈良県	1,544	40.85	9.27	1,467	42.63	9.21
和歌山県	1,551	41.68	9.79	1,397	43.15	9.08
鳥取県	1,257	42.22	9.57	1,214	43.98	9.31
島根県	1,399	40.78	9.18	1,278	43.27	8.65
岡山県	2,597	45.82	10.52	2,486	47.13	9.48
広島県	2,972	44.19	10.15	2,882	45.43	9.23
山口県	1,524	41.28	9.58	1,511	42.37	8.62
徳島県	1,306	41.40	9.65	1,294	43.96	9.50
香川県	1,455	42.79	9.08	1,371	44.94	8.87
愛媛県	1,478	41.65	9.12	1,465	43.25	8.46
高知県	1,268	42.72	10.57	1,173	43.75	9.58
福岡県	4,518	40.86	9.68	4,281	42.29	9.51
佐賀県	1,346	42.52	9.60	1,258	43.79	8.86
長崎県	1,480	40.99	9.05	1,473	42.18	8.63
熊本県	1,538	42.32	9.30	1,419	43.11	8.84
大分県	1,467	41.42	9.79	1,459	42.53	9.73
宮崎県	1,467	44.91	9.75	1,296	44.64	8.99
鹿児島県	1,560	40.75	9.08	1,484	42.32	8.98
沖縄県	1,570	43.68	9.44	1,387	45.96	9.36

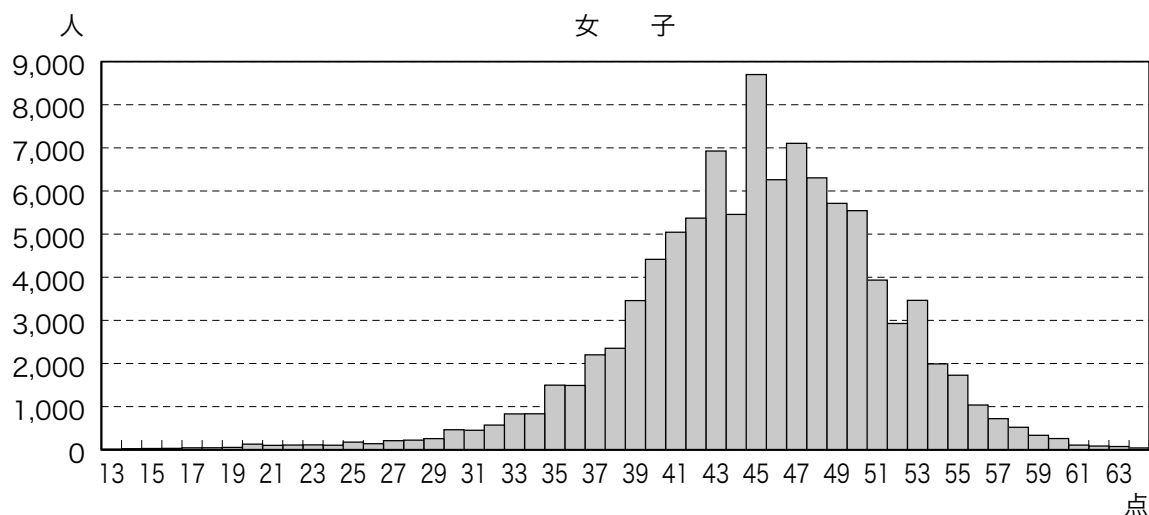
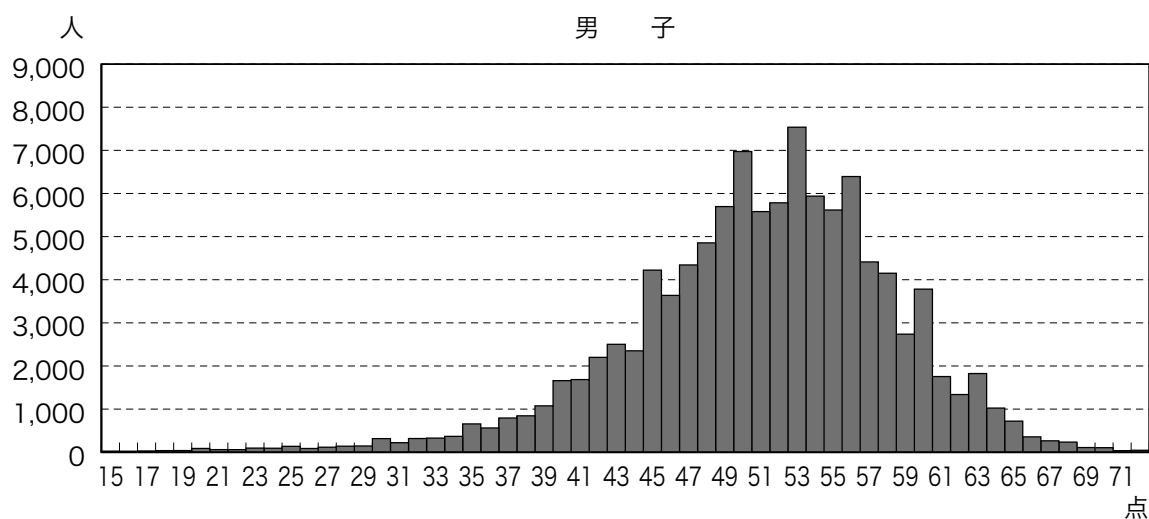
# 実技(反復横とび)

## ■ 国公立別

区分	男 子			女 子		
	標本数	平均値	標準偏差	標本数	平均値	標準偏差
国立	1,156	52.48	6.68	1,160	46.37	5.98
公立	98,386	51.04	7.40	92,831	44.97	6.29
私立	7,003	50.30	7.11	6,046	45.03	6.19
全国計	106,545	51.01	7.38	100,037	44.99	6.28

## ■ 地域の規模別

区分	男 子			女 子		
	標本数	平均値	標準偏差	標本数	平均値	標準偏差
大都市	30,154	50.25	7.52	28,340	44.44	6.35
中核市	12,960	51.03	7.29	12,287	44.84	6.25
その他の都市	51,406	51.37	7.31	47,811	45.29	6.23
町村	10,750	51.32	7.33	10,421	45.19	6.23
へき地	1,275	51.75	6.79	1,178	45.88	6.19



## ■ 都道府県別 [反復横とび]

都道府県	男 子			女 子		
	標本数	平均値	標準偏差	標本数	平均値	標準偏差
北海道	2,982	48.00	7.76	2,778	41.78	7.11
青森県	1,560	50.59	7.30	1,493	44.16	6.92
岩手県	1,477	52.09	7.40	1,485	46.10	5.64
宮城県	2,942	51.89	7.18	2,847	45.47	5.69
秋田県	1,433	53.21	7.25	1,398	46.78	5.98
山形県	1,430	50.61	7.46	1,416	45.25	5.59
福島県	1,649	52.04	7.10	1,563	45.25	6.54
茨城県	1,535	51.91	7.79	1,470	45.99	6.43
栃木県	1,605	52.47	7.02	1,457	47.00	5.55
群馬県	1,576	50.87	7.51	1,551	45.47	5.94
埼玉県	3,229	52.42	7.26	3,078	46.33	5.70
千葉県	2,953	52.48	6.99	2,762	46.54	6.00
東京都	3,416	48.46	7.29	2,975	43.47	6.30
神奈川県	4,341	49.01	7.50	4,015	42.97	6.46
新潟県	2,949	52.19	6.95	2,728	45.80	6.19
富山県	1,528	51.77	7.58	1,460	45.76	5.85
石川県	1,385	52.65	7.11	1,381	45.90	6.15
福井県	1,423	54.19	6.92	1,307	47.63	5.82
山梨県	1,359	51.75	7.39	1,269	45.48	5.88
長野県	1,439	49.54	7.91	1,326	42.49	6.97
岐阜県	1,733	52.47	6.94	1,658	46.70	6.01
静岡県	4,316	53.48	6.58	3,964	47.19	5.50
愛知県	3,345	50.72	7.28	3,120	45.03	5.90
三重県	1,602	50.99	7.60	1,485	45.40	6.20
滋賀県	1,574	51.63	7.00	1,469	45.00	5.98
京都府	2,949	49.97	7.66	2,782	44.20	6.31
大阪府	4,788	48.33	7.69	4,386	43.13	6.47
兵庫県	2,882	49.97	7.27	2,911	43.89	6.44
奈良県	1,519	49.95	7.20	1,427	43.76	6.40
和歌山県	1,536	50.35	7.42	1,383	44.79	6.19
鳥取県	1,236	52.52	7.14	1,203	46.22	5.72
島根県	1,396	52.10	6.40	1,272	45.49	5.24
岡山県	2,582	52.55	7.49	2,453	45.31	6.08
広島県	2,946	52.26	7.28	2,852	45.76	5.89
山口県	1,509	52.02	6.65	1,493	45.21	5.71
徳島県	1,281	50.19	7.15	1,284	43.57	6.11
香川県	1,438	51.43	7.04	1,367	45.43	5.50
愛媛県	1,472	51.03	6.73	1,458	45.32	5.60
高知県	1,258	50.86	7.28	1,161	44.78	6.49
福岡県	4,476	49.07	7.27	4,269	42.99	6.54
佐賀県	1,331	51.47	7.02	1,244	45.54	6.30
長崎県	1,441	52.18	6.32	1,456	45.72	5.88
熊本県	1,528	51.96	6.70	1,405	46.07	5.90
大分県	1,478	50.13	7.47	1,458	43.43	6.65
宮崎県	1,447	52.83	6.77	1,274	46.02	5.45
鹿児島県	1,547	50.44	6.70	1,470	44.51	6.05
沖縄県	1,565	51.10	7.64	1,368	46.29	6.69

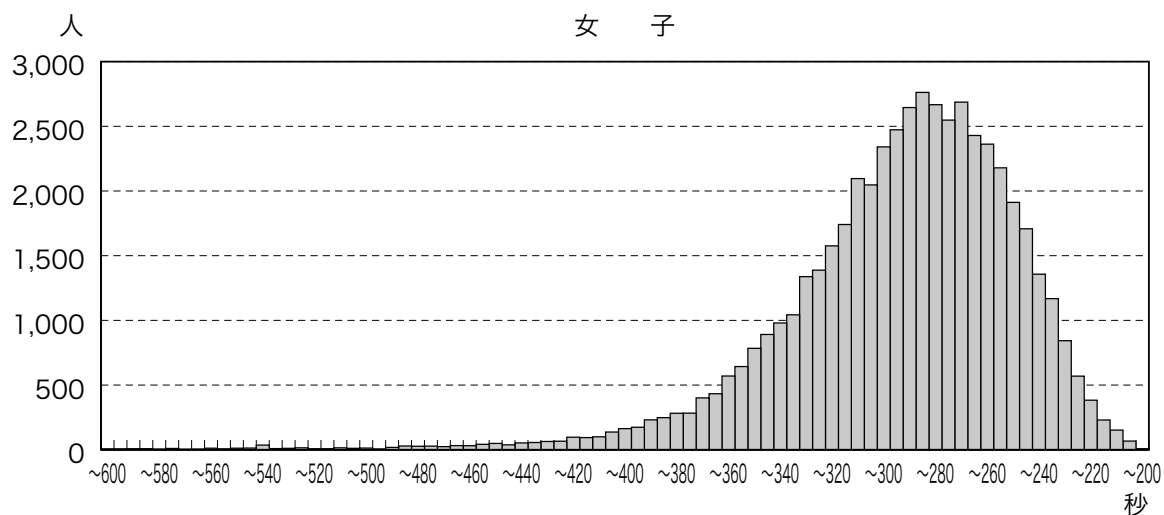
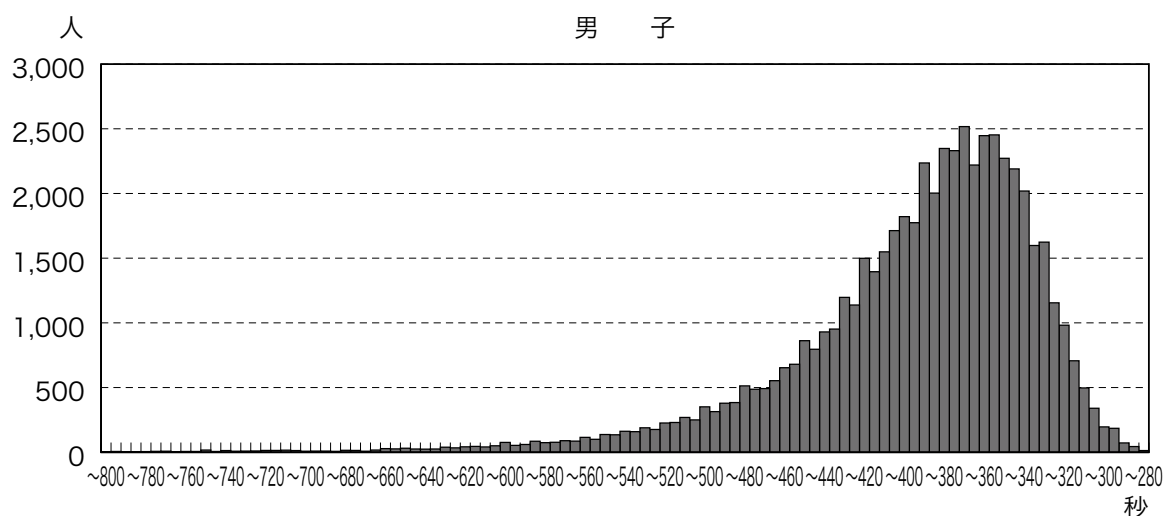
# 実技(持久走) 男子:1500m 女子:1000m

## ■ 国公立別

区分	男 子			女 子		
	標本数	平均値	標準偏差	標本数	平均値	標準偏差
国立	353	398.41	57.82	333	299.31	42.51
公立	51,590	395.46	61.44	48,171	294.77	45.49
私立	4,351	419.82	71.24	3,513	307.69	44.98
全国計	56,294	397.36	62.57	52,017	295.67	45.56

## ■ 地域の規模別

区分	男 子			女 子		
	標本数	平均値	標準偏差	標本数	平均値	標準偏差
大都市	15,671	401.62	64.34	13,807	297.80	46.05
中核市	6,787	400.31	63.57	6,639	297.67	42.69
その他の都市	27,226	394.73	61.44	25,243	294.03	45.75
町村	5,930	396.05	61.32	5,699	296.64	46.86
へき地	680	386.54	59.81	629	285.15	39.83



## ■ 都道府県別 [持久走]

都道府県	男 子			女 子		
	標本数	平均値	標準偏差	標本数	平均値	標準偏差
北海道	1,685	413.35	71.98	1,274	315.27	51.17
青森県	903	401.85	63.86	907	302.63	47.31
岩手県	805	387.95	52.92	860	291.79	43.11
宮城県	1,317	400.73	61.63	1,304	300.01	43.69
秋田県	487	381.01	61.34	492	291.94	47.91
山形県	763	391.92	63.55	795	284.07	40.90
福島県	1,448	397.49	57.62	1,354	294.53	40.12
茨城県	109	398.62	90.87	103	302.43	66.75
栃木県	159	380.04	60.12	111	280.19	40.81
群馬県	1,192	399.19	65.83	1,176	291.19	46.20
埼玉県	3,150	381.88	52.88	2,936	278.15	36.18
千葉県	658	392.67	64.07	602	293.98	46.90
東京都	2,542	410.47	69.84	2,123	299.06	43.90
神奈川県	2,847	398.08	59.36	2,400	297.28	44.26
新潟県	240	392.97	57.08	249	302.76	69.16
富山県	1,229	393.39	59.56	1,023	293.88	41.53
石川県	808	390.16	58.31	816	293.85	46.17
福井県	1,324	368.56	46.18	1,217	273.36	37.50
山梨県	10	516.30	102.64	2	368.00	25.46
長野県	428	412.92	67.85	406	310.93	42.49
岐阜県	740	403.41	64.13	666	287.51	41.14
静岡県	3,748	381.23	53.71	3,408	281.70	36.86
愛知県	2,554	397.86	58.83	2,399	295.65	42.09
三重県	1,002	400.82	57.60	937	298.01	42.95
滋賀県	1,188	393.75	52.70	1,189	292.81	39.14
京都府	286	405.57	61.57	346	297.36	57.17
大阪府	1,642	416.22	66.69	1,461	320.47	50.26
兵庫県	2,244	396.69	57.89	2,106	293.45	46.55
奈良県	1,139	400.45	61.60	1,094	299.10	45.82
和歌山県	1,166	416.66	70.31	1,005	308.10	50.64
鳥取県	183	379.73	47.66	267	284.99	32.57
島根県	803	382.00	48.70	730	295.84	46.19
岡山県	75	397.93	70.70	46	303.15	65.26
広島県	1,773	401.56	63.85	1,655	304.46	45.24
山口県	919	392.75	57.85	994	292.91	42.13
徳島県	634	413.07	76.05	574	314.54	55.31
香川県	98	363.61	48.26	109	284.06	59.54
愛媛県	1,207	388.31	57.38	1,175	288.72	38.41
高知県	520	401.02	69.59	553	310.80	55.43
福岡県	2,151	396.15	62.09	2,160	298.55	48.12
佐賀県	853	389.44	54.78	824	296.38	42.50
長崎県	1,057	385.15	59.21	1,018	282.94	38.99
熊本県	1,409	383.95	55.73	1,297	284.46	45.17
大分県	199	411.63	73.39	194	299.44	46.11
宮崎県	522	381.44	49.33	459	292.78	44.41
鹿児島県	425	392.26	57.35	395	285.94	42.53
沖縄県	949	403.81	66.54	960	313.98	53.09

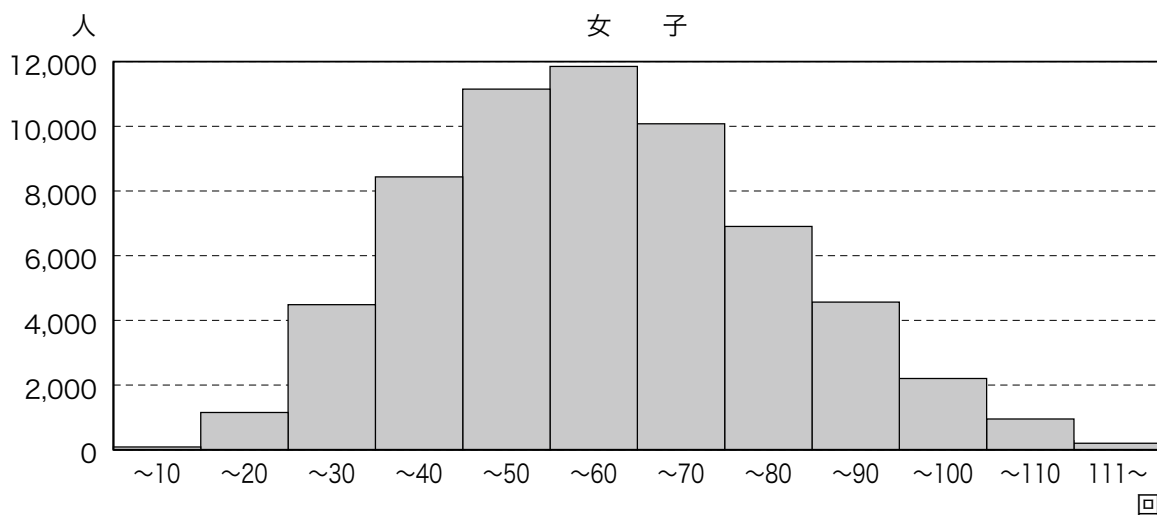
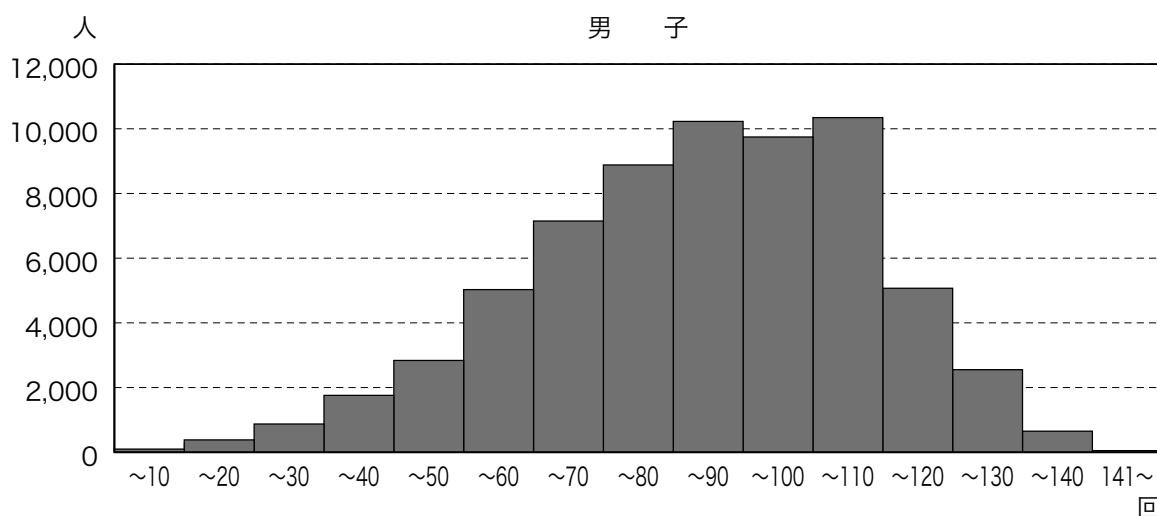
# 実技(20mシャトルラン)

## ■ 国公立別

区分	男 子			女 子		
	標本数	平均値	標準偏差	標本数	平均値	標準偏差
国立	805	85.94	21.43	819	55.04	17.72
公立	62,128	84.49	23.98	58,395	56.45	20.01
私立	2,717	75.92	24.13	2,848	51.32	19.17
全国計	65,650	84.15	24.02	62,062	56.19	19.97

## ■ 地域の規模別

区分	男 子			女 子		
	標本数	平均値	標準偏差	標本数	平均値	標準偏差
大都市	17,219	82.36	24.27	16,553	54.68	19.94
中核市	8,203	83.69	23.69	7,938	54.24	19.51
その他の都市	32,461	85.12	23.81	30,329	57.51	20.02
町村	6,968	84.45	24.48	6,546	56.12	20.00
へき地	799	85.54	24.25	696	58.05	19.18



## ■ 都道府県別 [20mシャトルラン]

都道府県	男 子			女 子		
	標本数	平均値	標準偏差	標本数	平均値	標準偏差
北海道	1,876	75.69	26.27	1,685	47.46	20.37
青森県	1,027	86.36	23.84	970	55.43	20.66
岩手県	1,413	87.37	23.79	1,404	59.18	20.17
宮城県	2,306	85.32	23.21	2,171	56.35	19.07
秋田県	1,109	86.28	25.50	1,092	58.78	20.64
山形県	1,362	85.42	23.27	1,370	60.01	19.15
福島県	169	82.14	26.36	156	55.02	17.16
茨城県	1,529	88.81	24.34	1,460	62.26	20.39
栃木県	1,579	85.38	22.72	1,432	59.35	18.66
群馬県	699	78.48	22.96	556	55.41	19.54
埼玉県	376	84.62	22.26	305	61.12	19.77
千葉県	2,900	87.65	22.71	2,700	59.70	19.27
東京都	1,331	75.95	24.58	1,230	50.84	17.82
神奈川県	1,650	82.20	23.50	1,603	51.91	20.41
新潟県	2,905	88.59	22.69	2,697	58.97	19.04
富山県	1,269	85.75	24.09	1,187	57.56	19.08
石川県	928	87.44	22.83	909	58.02	20.40
福井県	417	95.12	19.85	371	64.93	18.42
山梨県	1,304	82.52	23.48	1,232	55.91	20.35
長野県	1,282	80.03	23.73	1,194	52.28	19.53
岐阜県	1,323	87.78	22.32	1,261	60.55	18.44
静岡県	850	93.13	20.95	775	63.50	17.67
愛知県	755	83.79	22.01	651	55.43	19.71
三重県	944	84.91	23.20	945	55.59	19.65
滋賀県	1,244	84.76	22.74	1,119	57.00	19.34
京都府	2,915	83.74	23.83	2,703	57.11	19.36
大阪府	3,259	79.25	24.46	3,036	53.59	19.66
兵庫県	1,778	83.86	22.95	1,852	56.50	18.74
奈良県	386	78.72	25.98	410	48.44	20.25
和歌山県	502	80.71	23.34	483	56.11	17.65
鳥取県	1,228	89.53	24.01	1,167	61.26	19.40
島根県	979	88.00	22.91	900	58.37	20.14
岡山県	2,571	83.35	23.44	2,412	55.00	20.15
広島県	1,559	84.97	24.64	1,533	54.07	18.87
山口県	1,454	90.46	22.67	1,435	59.88	20.67
徳島県	1,075	79.19	25.89	1,065	50.38	21.00
香川県	1,407	84.19	23.68	1,344	55.10	19.69
愛媛県	421	85.69	22.56	443	59.50	20.42
高知県	879	80.28	24.72	773	53.39	21.36
福岡県	2,530	84.08	25.09	2,345	53.68	21.17
佐賀県	891	85.26	24.22	793	56.83	20.27
長崎県	756	88.06	23.51	784	62.32	19.80
熊本県	286	90.50	21.37	269	66.89	19.39
大分県	1,401	82.11	24.58	1,360	52.41	20.70
宮崎県	1,055	88.10	24.06	909	59.22	19.21
鹿児島県	1,456	85.48	23.02	1,385	55.72	19.59
沖縄県	793	78.60	23.89	519	51.69	20.45

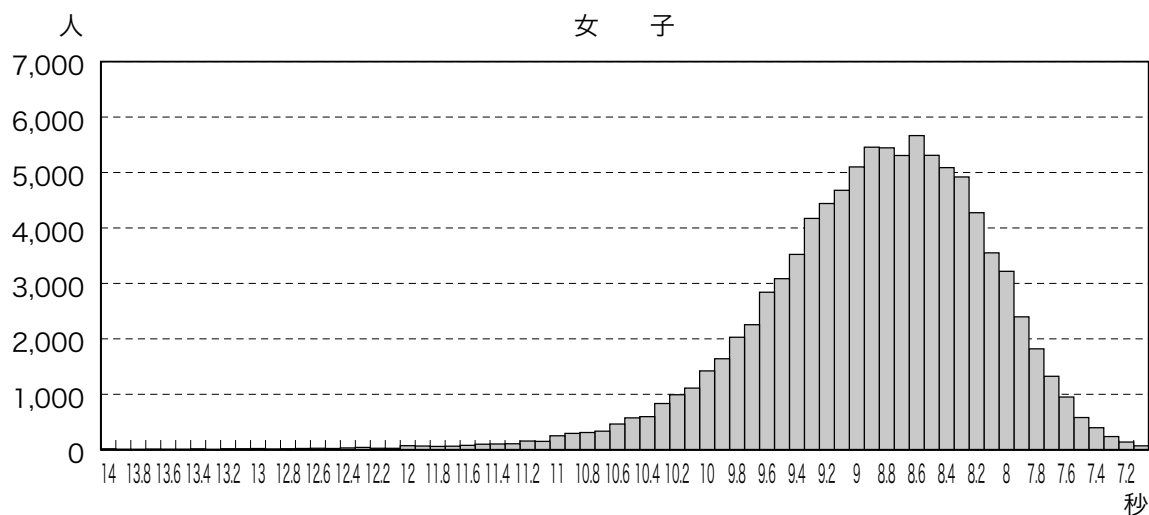
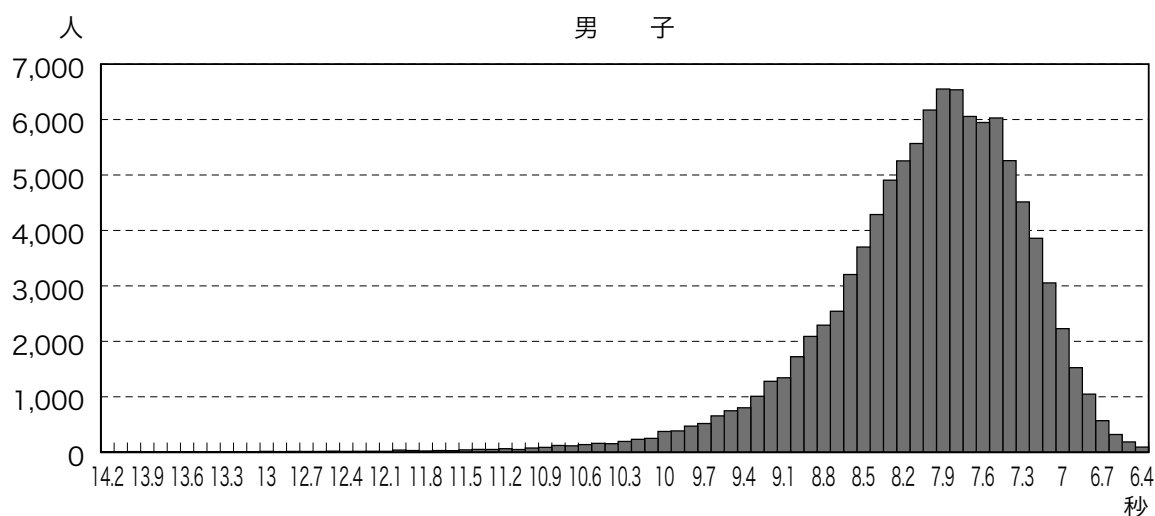
# 実技(50m走)

## ■ 国公立別

区分	男 子			女 子		
	標本数	平均値	標準偏差	標本数	平均値	標準偏差
国立	1,128	8.09	0.74	1,129	8.97	0.71
公立	97,195	8.04	0.79	91,349	8.90	0.78
私立	6,954	8.05	0.81	5,965	8.92	0.75
全国計	105,277	8.05	0.79	98,443	8.90	0.78

## ■ 地域の規模別

区分	男 子			女 子		
	標本数	平均値	標準偏差	標本数	平均値	標準偏差
大都市	29,808	8.09	0.79	27,769	8.94	0.78
中核市	12,875	8.05	0.78	12,156	8.95	0.79
その他の都市	50,778	8.02	0.79	47,075	8.87	0.77
町村	10,550	8.05	0.80	10,267	8.91	0.79
へき地	1,266	8.01	0.77	1,176	8.86	0.73





## ■ 都道府県別 [50m走]

都道府県	男 子			女 子		
	標本数	平均値	標準偏差	標本数	平均値	標準偏差
北海道	2,877	8.24	0.84	2,638	9.18	0.90
青森県	1,545	7.97	0.81	1,486	8.99	0.86
岩手県	1,467	8.10	0.83	1,471	8.95	0.78
宮城県	2,923	8.06	0.80	2,788	8.97	0.78
秋田県	1,424	7.84	0.76	1,381	8.77	0.78
山形県	1,381	8.08	0.80	1,395	8.86	0.76
福島県	1,636	8.06	0.76	1,554	8.94	0.76
茨城県	1,525	7.86	0.78	1,441	8.61	0.71
栃木県	1,588	8.11	0.78	1,456	8.90	0.73
群馬県	1,560	8.00	0.81	1,542	8.84	0.77
埼玉県	3,183	7.94	0.75	3,020	8.70	0.69
千葉県	2,945	7.88	0.74	2,751	8.71	0.73
東京都	3,347	8.16	0.81	2,888	8.95	0.76
神奈川県	4,254	8.12	0.75	3,938	8.96	0.78
新潟県	2,903	7.91	0.75	2,684	8.81	0.75
富山県	1,485	8.08	0.86	1,448	8.84	0.69
石川県	1,382	8.05	0.79	1,363	8.82	0.73
福井県	1,422	7.80	0.68	1,304	8.62	0.66
山梨県	1,326	8.05	0.82	1,222	8.89	0.79
長野県	1,398	8.02	0.78	1,297	8.98	0.84
岐阜県	1,709	7.95	0.71	1,641	8.79	0.74
静岡県	4,297	7.96	0.70	3,924	8.74	0.69
愛知県	3,312	8.19	0.81	3,093	9.00	0.78
三重県	1,594	8.00	0.78	1,461	8.91	0.74
滋賀県	1,552	8.09	0.76	1,452	8.99	0.72
京都府	2,897	7.99	0.75	2,738	8.85	0.75
大阪府	4,726	8.24	0.84	4,293	9.10	0.83
兵庫県	2,890	8.04	0.73	2,890	8.84	0.72
奈良県	1,510	8.05	0.79	1,423	8.91	0.77
和歌山県	1,512	8.18	0.87	1,381	9.05	0.81
鳥取県	1,246	7.92	0.81	1,186	8.70	0.70
島根県	1,377	7.94	0.76	1,247	8.78	0.74
岡山県	2,547	7.92	0.77	2,428	8.87	0.79
広島県	2,935	8.01	0.78	2,814	8.83	0.78
山口県	1,485	8.01	0.77	1,469	8.89	0.80
徳島県	1,255	8.08	0.86	1,243	8.99	0.80
香川県	1,429	8.00	0.76	1,353	8.92	0.77
愛媛県	1,461	7.99	0.78	1,448	8.91	0.75
高知県	1,232	8.13	0.83	1,147	9.09	0.91
福岡県	4,432	8.15	0.80	4,137	9.07	0.83
佐賀県	1,317	7.99	0.74	1,215	8.85	0.77
長崎県	1,457	8.07	0.72	1,433	8.93	0.69
熊本県	1,515	8.08	0.77	1,403	8.84	0.76
大分県	1,424	8.09	0.80	1,417	9.09	0.89
宮崎県	1,440	8.00	0.73	1,246	8.88	0.78
鹿児島県	1,516	8.13	0.76	1,434	9.01	0.78
沖縄県	1,557	8.06	0.86	1,366	9.01	0.86

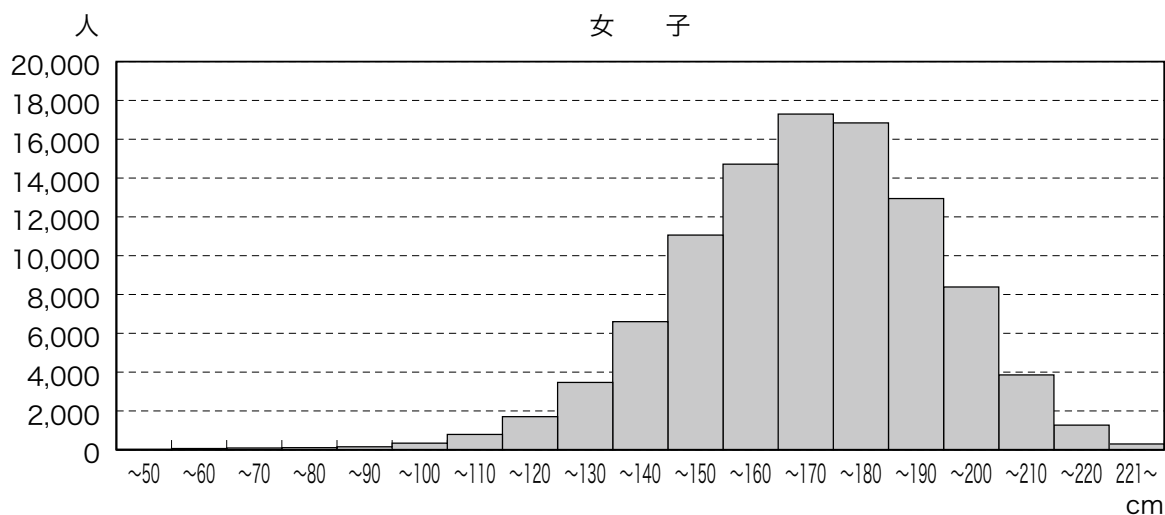
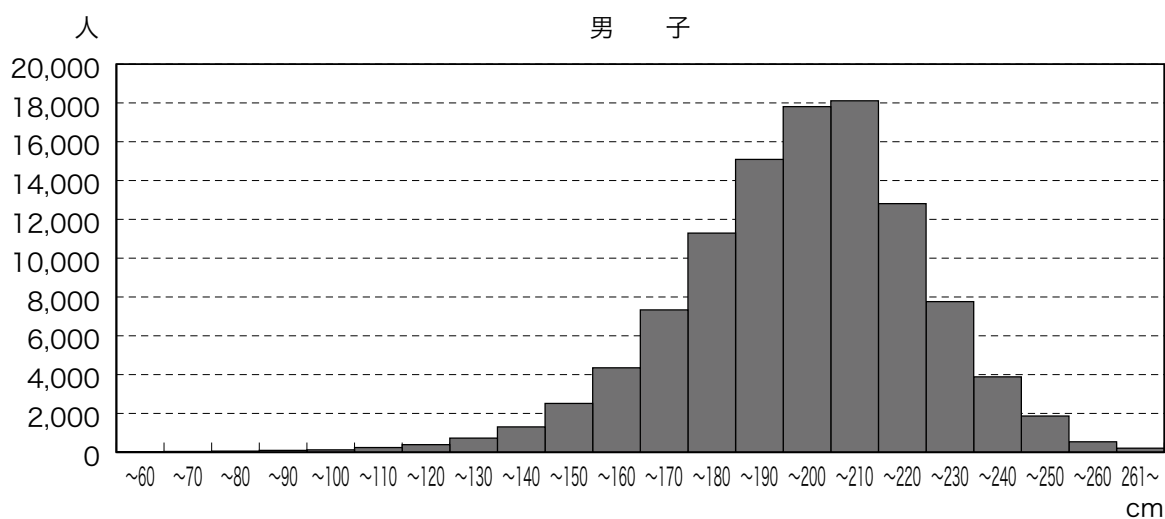
# 実技(立ち幅とび)

## ■ 国公立別

区分	男 子			女 子		
	標本数	平均値	標準偏差	標本数	平均値	標準偏差
国立	1,157	197.18	23.63	1,157	167.24	20.81
公立	98,393	195.37	25.62	92,790	166.63	23.30
私立	7,023	194.10	25.14	6,057	163.88	22.61
全国計	106,573	195.31	25.57	100,004	166.47	23.24

## ■ 地域の規模別

区分	男 子			女 子		
	標本数	平均値	標準偏差	標本数	平均値	標準偏差
大都市	30,168	194.44	25.62	28,250	165.53	23.33
中核市	12,992	196.19	25.15	12,310	166.13	23.60
その他の都市	51,432	195.43	25.69	47,815	166.99	23.07
町村	10,707	195.77	25.35	10,446	166.77	23.14
へき地	1,274	197.90	25.30	1,183	169.02	23.94



## ■ 都道府県別 [立ち幅とび]

都道府県	男 子			女 子		
	標本数	平均値	標準偏差	標本数	平均値	標準偏差
北海道	2,959	195.23	25.83	2,786	161.28	24.52
青森県	1,565	197.30	25.59	1,510	163.88	23.46
岩手県	1,472	198.18	26.06	1,491	169.22	22.49
宮城県	2,930	196.60	26.85	2,831	166.09	23.76
秋田県	1,432	204.00	26.64	1,402	172.14	23.05
山形県	1,427	196.92	27.18	1,414	168.91	21.73
福島県	1,646	195.54	23.55	1,564	166.30	22.15
茨城県	1,537	200.36	27.75	1,462	173.24	23.39
栃木県	1,608	192.64	25.15	1,468	167.47	22.08
群馬県	1,569	194.62	26.44	1,546	167.71	23.27
埼玉県	3,228	195.75	24.97	3,060	171.05	22.27
千葉県	2,952	200.26	25.56	2,764	172.60	23.20
東京都	3,390	189.87	25.85	2,942	162.65	23.17
神奈川県	4,342	193.41	25.45	3,990	164.17	23.38
新潟県	2,952	202.81	24.54	2,737	170.23	22.87
富山県	1,535	200.00	27.62	1,465	171.27	22.00
石川県	1,389	197.81	25.17	1,375	169.17	22.61
福井県	1,432	202.13	23.56	1,314	172.99	21.75
山梨県	1,358	196.34	24.71	1,273	165.50	23.42
長野県	1,450	200.26	26.73	1,343	166.16	23.16
岐阜県	1,727	196.69	24.09	1,656	170.26	22.03
静岡県	4,324	198.22	23.09	3,956	172.69	21.23
愛知県	3,344	192.28	24.89	3,108	164.40	22.14
三重県	1,598	192.95	26.43	1,495	164.53	23.29
滋賀県	1,573	197.34	25.74	1,474	166.73	23.50
京都府	2,955	194.09	26.18	2,769	165.67	23.17
大阪府	4,800	188.42	25.07	4,374	161.80	22.75
兵庫県	2,892	194.02	24.38	2,900	166.60	22.02
奈良県	1,523	187.67	24.70	1,437	162.02	23.58
和歌山県	1,533	189.92	26.56	1,390	160.07	24.67
鳥取県	1,245	197.76	24.64	1,197	170.01	21.87
島根県	1,393	197.01	24.40	1,265	169.33	22.44
岡山県	2,576	199.21	26.21	2,461	168.62	23.50
広島県	2,955	194.61	26.44	2,853	166.36	23.86
山口県	1,517	193.03	24.10	1,507	165.09	23.54
徳島県	1,296	192.38	26.07	1,287	162.81	23.05
香川県	1,444	194.62	25.12	1,363	164.31	23.10
愛媛県	1,472	194.95	24.28	1,456	166.70	22.41
高知県	1,254	195.10	25.98	1,167	165.10	24.59
福岡県	4,468	192.43	25.49	4,227	161.09	24.14
佐賀県	1,334	194.97	25.16	1,242	167.05	22.85
長崎県	1,446	195.09	25.07	1,457	166.84	22.89
熊本県	1,525	194.09	24.36	1,409	168.41	23.00
大分県	1,467	194.95	25.50	1,464	160.78	24.66
宮崎県	1,455	199.22	23.82	1,283	169.26	23.36
鹿児島県	1,542	193.49	24.24	1,471	168.08	21.88
沖縄県	1,562	196.45	26.40	1,385	168.30	23.77

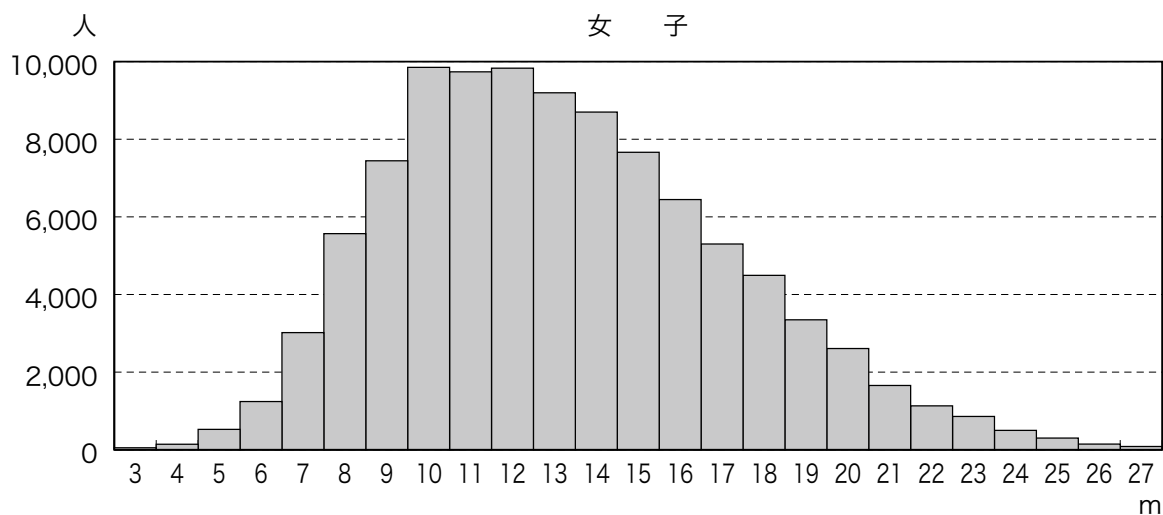
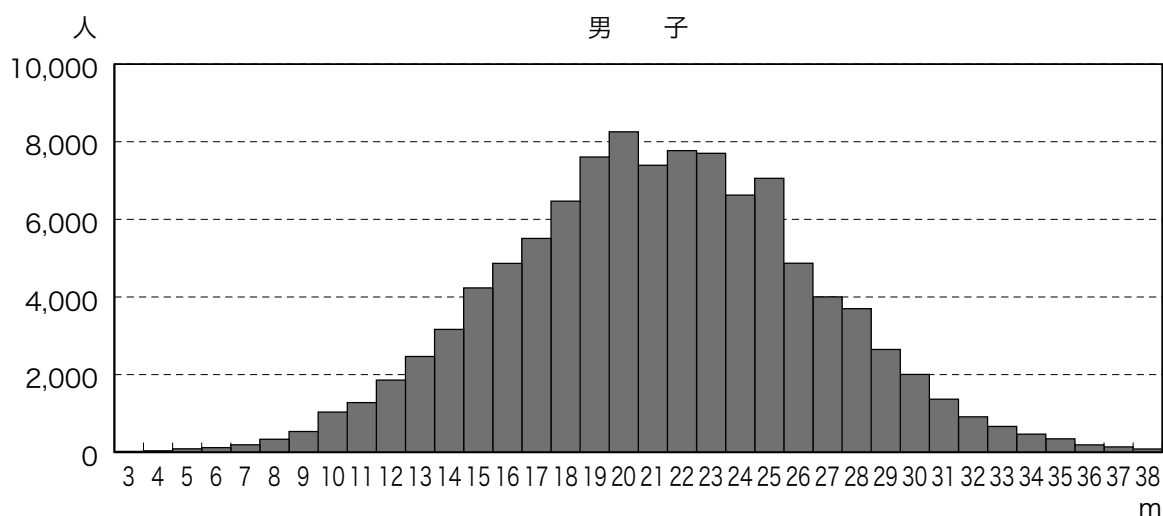
# 実技(ハンドボール投げ)

## ■ 国公立別

区分	男 子			女 子		
	標本数	平均値	標準偏差	標本数	平均値	標準偏差
国立	1,146	21.02	5.15	1,159	12.44	3.72
公立	97,876	21.23	5.31	92,648	13.29	3.99
私立	6,994	20.42	5.36	6,036	12.07	3.75
全国計	106,016	21.18	5.31	99,843	13.20	3.98

## ■ 地域の規模別

区分	男 子			女 子		
	標本数	平均値	標準偏差	標本数	平均値	標準偏差
大都市	29,987	20.88	5.31	28,162	12.95	3.93
中核市	12,863	21.26	5.34	12,329	13.07	4.06
その他の都市	51,188	21.28	5.33	47,742	13.32	3.98
町村	10,695	21.32	5.24	10,421	13.38	3.97
へき地	1,283	21.96	4.88	1,189	14.53	3.86



## ■ 都道府県別【ハンドボール投げ】

都道府県	男 子			女 子		
	標本数	平均値	標準偏差	標本数	平均値	標準偏差
北海道	2,898	21.02	5.40	2,758	12.39	3.88
青森県	1,561	20.96	5.14	1,519	12.38	3.60
岩手県	1,483	22.00	5.43	1,495	14.03	3.87
宮城県	2,929	20.69	5.20	2,805	12.55	3.76
秋田県	1,428	22.39	5.71	1,399	13.75	4.16
山形県	1,415	21.94	5.24	1,421	13.51	3.81
福島県	1,643	21.00	5.24	1,570	13.25	3.81
茨城県	1,534	22.12	5.67	1,470	14.21	4.15
栃木県	1,608	20.21	5.22	1,451	13.44	3.84
群馬県	1,563	20.60	5.34	1,539	13.19	4.19
埼玉県	3,206	21.53	5.42	3,049	13.32	3.81
千葉県	2,932	21.70	5.26	2,764	13.48	3.82
東京都	3,366	20.48	5.40	2,933	12.73	3.92
神奈川県	4,300	20.56	5.31	3,987	12.58	3.94
新潟県	2,923	21.66	5.24	2,723	12.79	3.77
富山県	1,528	21.72	5.69	1,461	13.65	4.30
石川県	1,379	22.24	5.31	1,385	13.85	4.10
福井県	1,431	22.71	5.39	1,310	14.14	4.14
山梨県	1,366	20.99	5.40	1,266	13.18	4.02
長野県	1,439	21.47	5.32	1,320	13.19	3.88
岐阜県	1,727	21.95	5.19	1,664	13.92	4.19
静岡県	4,304	21.79	5.09	3,950	13.91	3.95
愛知県	3,331	20.75	5.33	3,121	13.08	3.89
三重県	1,604	21.13	5.37	1,490	13.62	3.95
滋賀県	1,546	21.36	5.25	1,468	13.15	4.03
京都府	2,951	21.31	5.31	2,770	13.59	3.95
大阪府	4,744	20.42	5.23	4,358	13.26	3.93
兵庫県	2,897	21.27	5.07	2,894	13.39	3.97
奈良県	1,522	20.32	4.96	1,455	12.70	3.97
和歌山県	1,531	20.83	5.11	1,391	13.61	4.10
鳥取県	1,250	21.09	5.22	1,208	13.10	3.88
島根県	1,391	21.36	5.07	1,270	12.91	3.81
岡山県	2,570	21.91	5.66	2,455	13.27	4.17
広島県	2,947	21.09	5.19	2,868	13.78	4.04
山口県	1,517	20.36	5.06	1,505	13.01	3.85
徳島県	1,278	20.66	5.36	1,272	12.86	4.06
香川県	1,438	21.12	5.26	1,364	13.22	4.00
愛媛県	1,472	20.86	5.19	1,455	12.81	3.66
高知県	1,245	21.29	5.47	1,158	13.54	4.19
福岡県	4,468	20.61	5.03	4,232	12.93	3.94
佐賀県	1,322	21.37	5.14	1,233	13.43	3.97
長崎県	1,463	21.05	5.04	1,443	13.33	3.95
熊本県	1,531	21.71	5.08	1,411	14.15	4.00
大分県	1,404	21.45	5.32	1,449	13.60	4.08
宮崎県	1,384	22.81	5.10	1,282	13.99	4.19
鹿児島県	1,542	21.54	5.09	1,479	13.49	3.96
沖縄県	1,565	22.59	5.55	1,378	13.94	4.29

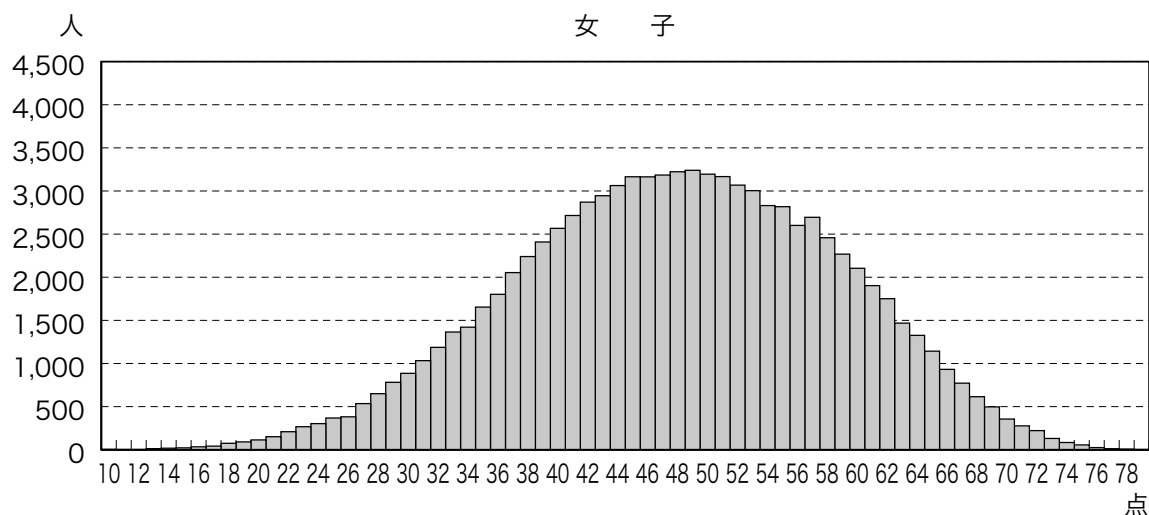
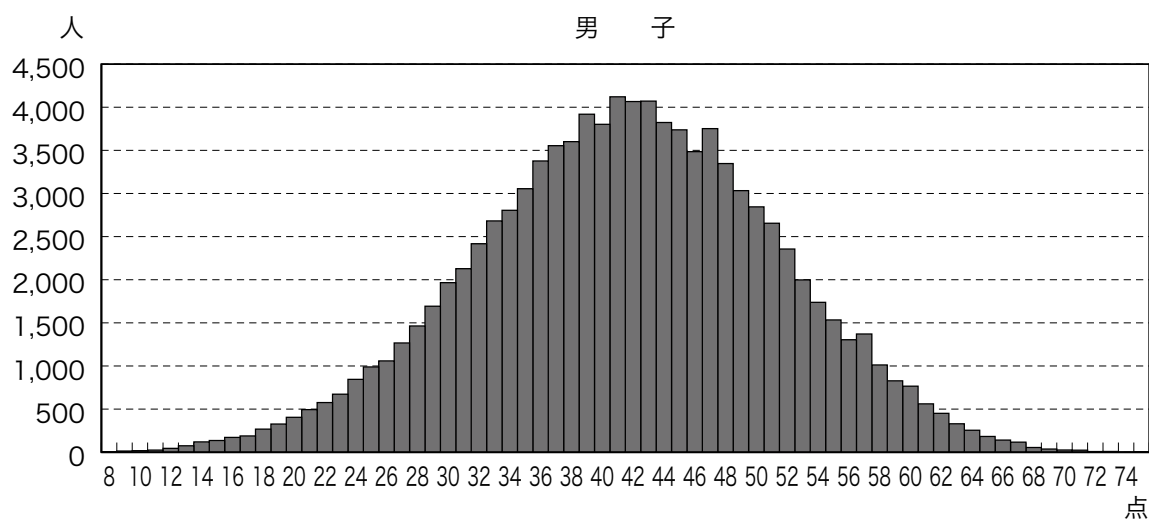
# 実技(体力合計点)

## ■ 国公立別

区分	男 子			女 子		
	標本数	平均値	標準偏差	標本数	平均値	標準偏差
国立	1,068	42.50	9.37	1,067	48.75	9.96
公立	90,624	41.71	9.73	85,315	48.14	10.62
私立	6,510	39.06	9.60	5,660	45.60	10.41
全国計	98,202	41.54	9.74	92,042	47.99	10.62

## ■ 地域の規模別

区分	男 子			女 子		
	標本数	平均値	標準偏差	標本数	平均値	標準偏差
大都市	27,540	40.80	9.81	25,801	47.28	10.67
中核市	11,912	41.53	9.63	11,409	47.43	10.68
その他の都市	47,575	41.89	9.74	44,054	48.46	10.58
町村	9,953	41.89	9.60	9,653	48.27	10.45
へき地	1,222	42.36	9.47	1,125	49.58	10.30



## ■ 都道府県別 [体力合計点]

都道府県	男 子			女 子		
	標本数	平均値	標準偏差	標本数	平均値	標準偏差
北海道	2,643	39.20	9.54	2,386	43.44	10.95
青森県	1,488	42.14	9.78	1,421	46.36	10.72
岩手県	1,391	43.74	9.88	1,410	49.94	10.15
宮城県	2,655	42.14	9.83	2,496	47.60	10.36
秋田県	1,363	45.65	10.07	1,315	51.17	10.85
山形県	1,323	42.10	9.80	1,332	49.25	9.78
福島県	1,545	40.74	9.19	1,459	47.12	10.08
茨城県	1,439	44.52	10.53	1,365	52.17	10.67
栃木県	1,537	41.94	9.63	1,387	49.76	10.22
群馬県	1,497	41.60	9.58	1,464	49.11	11.00
埼玉県	3,005	43.23	9.81	2,845	51.28	9.86
千葉県	2,733	45.08	10.01	2,577	52.16	10.32
東京都	3,017	38.66	9.27	2,562	45.78	10.13
神奈川県	3,952	39.84	9.37	3,624	45.92	10.41
新潟県	2,751	45.02	9.73	2,562	50.36	10.48
富山県	1,395	43.13	10.44	1,373	49.45	10.14
石川県	1,299	43.74	9.45	1,295	49.88	10.43
福井県	1,357	45.94	9.44	1,238	52.99	10.16
山梨県	1,221	41.38	9.41	1,142	48.03	10.65
長野県	1,298	41.68	9.71	1,189	46.34	10.84
岐阜県	1,609	43.00	9.46	1,538	50.40	10.27
静岡県	4,088	43.35	9.18	3,717	51.37	9.74
愛知県	3,152	40.50	9.71	2,944	47.34	10.51
三重県	1,474	41.08	9.85	1,361	47.69	10.31
滋賀県	1,462	42.79	9.39	1,350	48.06	10.35
京都府	2,673	41.67	9.69	2,516	48.26	10.36
大阪府	4,240	38.38	9.30	3,877	45.41	10.42
兵庫県	2,640	40.24	8.98	2,684	47.17	10.23
奈良県	1,416	39.37	9.31	1,314	45.70	10.26
和歌山県	1,402	39.25	9.72	1,302	46.08	10.48
鳥取県	1,160	42.96	9.58	1,110	50.10	9.87
島根県	1,318	41.78	9.12	1,203	48.12	10.10
岡山県	2,354	44.03	10.09	2,295	49.31	11.02
広島県	2,725	42.34	9.83	2,585	48.85	10.40
山口県	1,417	41.60	9.18	1,404	47.52	10.36
徳島県	1,155	40.26	9.81	1,148	45.67	10.84
香川県	1,352	42.01	9.62	1,313	48.10	10.50
愛媛県	1,384	40.83	9.32	1,381	47.16	10.14
高知県	1,144	40.93	9.58	1,059	46.68	10.97
福岡県	4,130	39.43	9.09	3,849	44.87	10.48
佐賀県	1,241	42.13	9.10	1,153	48.29	10.22
長崎県	1,298	41.49	8.75	1,310	48.65	9.50
熊本県	1,424	41.37	8.95	1,314	49.51	10.40
大分県	1,258	40.94	9.37	1,314	45.36	10.94
宮崎県	1,309	43.94	9.29	1,198	49.54	10.44
鹿児島県	1,450	40.79	9.26	1,381	47.61	10.23
沖縄県	1,440	42.06	9.69	1,253	48.19	10.90

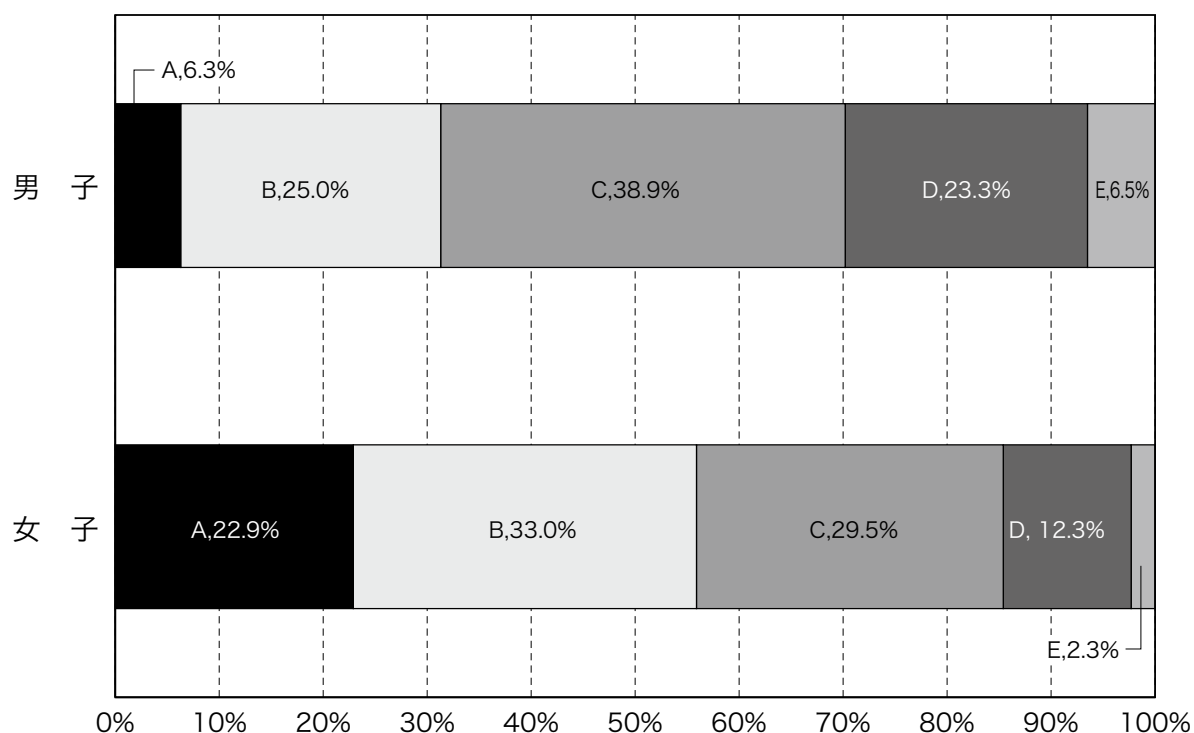
# 実技(総合評価)

## ■ 国公立別

区分	男 子					女 子				
	A	B	C	D	E	A	B	C	D	E
国立	8.0%	26.2%	39.6%	21.8%	4.4%	24.1%	34.8%	29.8%	9.5%	1.9%
公立	6.5%	25.5%	38.9%	22.8%	6.3%	23.4%	33.1%	29.2%	12.1%	2.2%
私立	3.5%	18.5%	38.9%	29.4%	9.8%	15.6%	30.0%	34.9%	16.4%	3.1%
全国計	6.3%	25.0%	38.9%	23.3%	6.5%	22.9%	33.0%	29.5%	12.3%	2.3%

## ■ 地域の規模別

区分	男 子					女 子				
	A	B	C	D	E	A	B	C	D	E
大都市	5.6%	23.2%	38.7%	24.9%	7.7%	21.1%	31.8%	30.9%	13.7%	2.6%
中核市	5.9%	25.3%	38.8%	23.7%	6.3%	21.3%	32.4%	30.4%	13.3%	2.6%
その他の都市	6.8%	25.7%	38.9%	22.6%	6.1%	24.4%	33.3%	28.8%	11.5%	2.1%
町村	6.5%	26.1%	39.4%	22.3%	5.8%	23.1%	34.5%	28.9%	11.4%	2.1%
へき地	5.9%	28.2%	41.2%	18.3%	6.3%	25.6%	39.0%	24.0%	9.7%	1.7%





## ■ 都道府県別 [総合評価]

都道府県	男 子					女 子				
	A	B	C	D	E	A	B	C	D	E
北海道	3.4%	19.3%	39.2%	28.7%	9.5%	12.7%	27.5%	31.9%	21.8%	6.1%
青森県	7.4%	26.3%	39.0%	21.9%	5.4%	18.0%	31.4%	31.9%	15.3%	3.4%
岩手県	9.6%	31.3%	35.7%	18.6%	4.7%	29.3%	33.2%	28.2%	7.9%	1.4%
宮城県	6.9%	27.8%	36.8%	22.6%	5.8%	21.1%	33.5%	30.6%	12.5%	2.3%
秋田県	14.0%	34.8%	33.6%	13.9%	3.7%	34.3%	33.9%	22.0%	7.8%	2.1%
山形県	6.2%	28.5%	38.2%	20.2%	7.0%	23.9%	37.6%	28.5%	8.6%	1.4%
福島県	4.3%	23.3%	39.2%	27.2%	5.9%	18.6%	34.7%	31.3%	13.6%	1.9%
茨城県	12.9%	30.0%	35.2%	16.8%	5.1%	37.5%	33.6%	20.7%	7.5%	0.7%
栃木県	6.1%	27.5%	39.8%	20.1%	6.6%	27.1%	35.5%	27.2%	8.7%	1.4%
群馬県	5.5%	26.1%	39.9%	21.4%	7.0%	27.3%	32.5%	26.5%	11.2%	2.5%
埼玉県	8.5%	29.5%	37.5%	19.7%	4.9%	32.8%	34.7%	26.1%	5.6%	0.8%
千葉県	13.7%	33.0%	33.6%	15.8%	3.9%	37.1%	34.2%	21.5%	6.2%	1.0%
東京都	2.2%	18.2%	39.7%	29.5%	10.3%	16.1%	30.9%	34.4%	16.4%	2.2%
神奈川県	4.2%	20.0%	39.8%	27.9%	8.1%	16.5%	31.5%	33.1%	15.8%	3.1%
新潟県	11.9%	34.9%	34.1%	15.7%	3.4%	30.6%	33.4%	26.0%	8.7%	1.2%
富山県	9.5%	30.0%	35.7%	17.8%	6.9%	26.3%	35.5%	27.5%	9.5%	1.2%
石川県	8.8%	31.2%	38.2%	17.9%	4.0%	28.4%	34.1%	26.3%	9.8%	1.3%
福井県	13.9%	35.2%	35.0%	12.9%	3.0%	39.6%	34.2%	20.0%	5.7%	0.6%
山梨県	5.4%	25.3%	39.1%	24.6%	5.7%	23.6%	31.8%	30.5%	11.8%	2.4%
長野県	6.2%	25.7%	38.9%	22.7%	6.5%	19.3%	30.9%	29.4%	17.2%	3.3%
岐阜県	7.9%	29.0%	38.8%	19.5%	4.7%	31.1%	33.4%	25.4%	8.7%	1.3%
静岡県	7.3%	30.2%	39.8%	18.5%	4.1%	32.1%	37.6%	23.9%	5.5%	0.9%
愛知県	5.2%	22.2%	39.5%	25.0%	8.1%	21.8%	31.8%	30.1%	14.2%	2.1%
三重県	5.9%	23.2%	39.3%	23.7%	7.9%	20.6%	35.4%	29.5%	12.2%	2.4%
滋賀県	7.0%	30.0%	38.4%	20.2%	4.4%	22.4%	35.2%	29.3%	11.0%	2.2%
京都府	6.3%	24.8%	40.7%	21.3%	6.9%	21.7%	35.0%	30.4%	11.1%	1.8%
大阪府	2.4%	16.9%	39.2%	31.0%	10.5%	15.2%	31.0%	33.4%	16.8%	3.5%
兵庫県	3.3%	21.4%	41.6%	27.0%	6.6%	18.9%	33.5%	32.2%	13.2%	2.3%
奈良県	3.9%	18.1%	40.7%	28.2%	9.2%	15.8%	30.9%	34.1%	16.7%	2.5%
和歌山県	4.0%	18.8%	37.4%	31.0%	8.8%	16.9%	32.7%	32.3%	14.7%	3.4%
鳥取県	7.6%	29.3%	38.1%	20.9%	4.1%	28.5%	36.6%	25.4%	8.8%	0.7%
島根県	5.5%	24.6%	42.1%	22.6%	5.2%	22.5%	34.2%	30.6%	10.8%	1.9%
岡山県	11.7%	30.4%	34.4%	18.8%	4.6%	28.9%	30.7%	27.1%	11.3%	2.0%
広島県	6.8%	28.6%	37.4%	21.6%	5.5%	24.2%	35.2%	28.9%	10.1%	1.7%
山口県	5.6%	24.8%	40.0%	24.6%	4.9%	21.7%	30.7%	34.0%	11.3%	2.4%
徳島県	5.0%	21.2%	39.9%	25.3%	8.6%	17.2%	30.5%	30.9%	18.2%	3.2%
香川県	7.0%	25.1%	41.8%	20.2%	6.0%	22.9%	33.6%	30.5%	10.7%	2.3%
愛媛県	4.6%	24.1%	39.9%	25.0%	6.4%	19.9%	34.4%	29.7%	14.0%	2.0%
高知県	5.4%	23.3%	39.1%	25.4%	6.8%	19.1%	32.8%	29.2%	15.4%	3.6%
福岡県	3.0%	19.4%	40.8%	28.9%	7.9%	14.8%	28.7%	34.3%	18.3%	3.9%
佐賀県	5.0%	26.1%	43.4%	20.5%	5.1%	23.3%	33.7%	30.6%	10.4%	1.9%
長崎県	3.6%	24.5%	45.3%	21.3%	5.2%	21.6%	38.5%	29.1%	9.3%	1.5%
熊本県	4.6%	23.7%	43.0%	23.7%	5.0%	27.5%	34.6%	27.5%	8.6%	1.9%
大分県	5.2%	22.6%	41.0%	25.3%	5.9%	16.8%	29.4%	32.2%	17.2%	4.4%
宮崎県	9.9%	29.1%	40.0%	17.5%	3.5%	28.4%	33.1%	26.5%	10.6%	1.3%
鹿児島県	3.7%	23.8%	41.9%	23.0%	7.7%	20.0%	34.9%	30.7%	12.5%	1.9%
沖縄県	6.9%	26.4%	39.6%	21.7%	5.4%	23.1%	34.4%	27.6%	11.9%	3.0%