

火山の地図について

1. 火山基本図、火山土地条件図について

国土地理院は、火山災害による被害の軽減、地域における防災計画の基礎情報を提供することを目的として、活火山を対象に「火山基本図」と「火山土地条件図」の整備・公開を進めており、地理院地図でもご覧いただけます。

火山基本図

火山の地形を精密に表す等高線や火山防災施設等を示した大縮尺の地形図の画像データ及びベクトルデータです。航空レーザ測量の成果等から得られた精密な地形が表示されているため、噴火時の防災計画、緊急対策用のほか、火山の研究や火山噴火予知等の基礎資料としての活用できます。活動火山対策のために観測、測量、調査及び研究の充実等が必要な火山（51火山）を優先して整備を進めており、令和6年6月末時点で45火山（51火山以外の西之島を含む）の火山基本図を公開・提供しています（図1）。

火山土地条件図

火山周辺の地形（過去の火山活動によって形成された溶岩流、火砕流、スコリア丘等の地形や風雨・流水等による侵食作用に伴う崩壊、地すべり、岩屑なだれ堆積地等の地形）を示した火山に特化した地形分類図です。火山災害の予測や防災対策立案に利用されているほか、地震災害対策、土地保全・利用計画立案や各種の調査・研究、教育のための基礎資料としても活用できます。活動火山対策のために観測、測量、調査及び研究の充実等が必要な火山（51火山）を優先して整備を進めており、令和6年6月末時点で30火山の火山土地条件図を公開・提供しています（図2）。

- ・〈国土地理院〉火山の地図のページ

<<https://www.gsi.go.jp/bousaichiri/volcano-maps.html>>

- ・「地理院地図」での閲覧

地理院地図 <<https://maps.gsi.go.jp>>で「**地図**」ボタンをクリックして[**土地の成り立ち・土地利用**]の[**火山基本図・火山基本図データ**]または[**火山土地条件図・火山地形分類データ**]を表示させてご覧ください。



図1 火山基本図の公開・提供状況（令和6年6月末時点）



図2 火山土地条件図の公開・提供状況（令和6年6月末時点）

2. 令和6年度の公開状況

令和6年度はこれまでに、火山土地条件図「焼岳」を令和6年6月14日に公開しました(図3)。

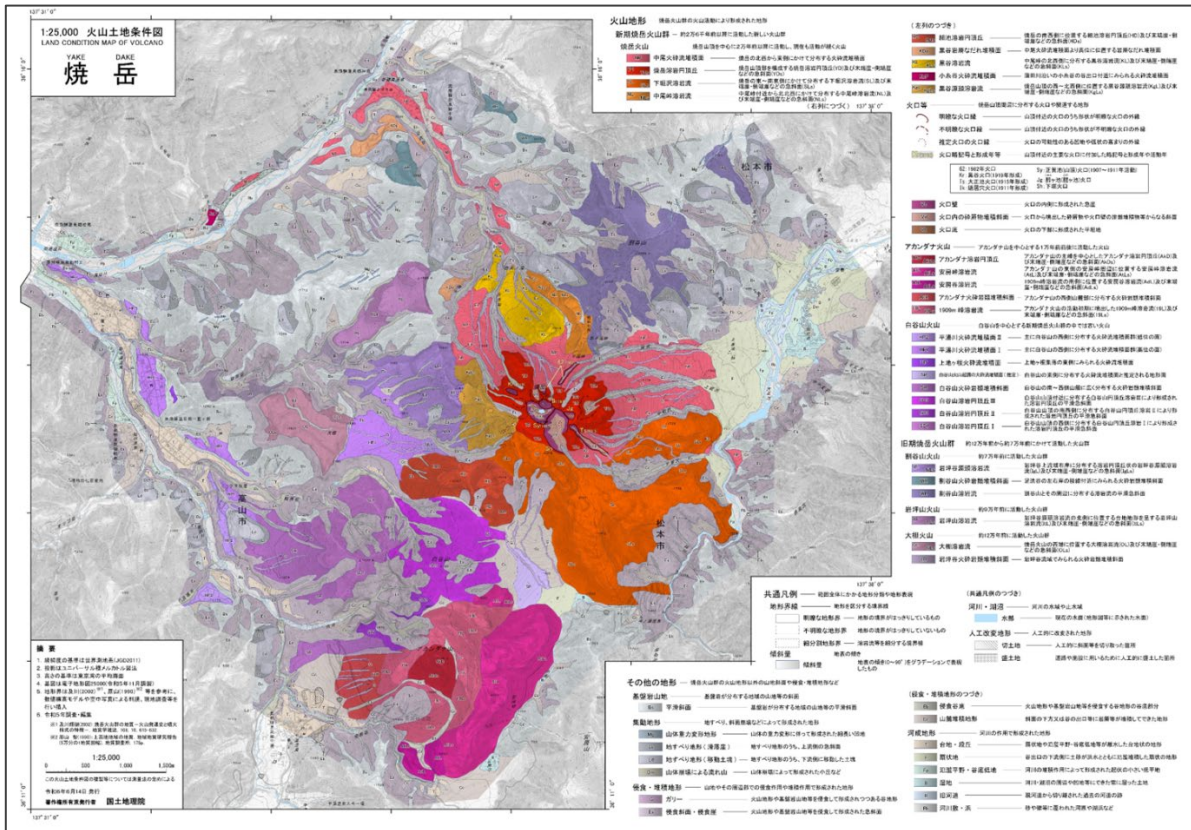


図3 令和6年6月14日に公開した火山土地条件図「焼岳」

3. 今後の整備・公開予定

令和6年度は、以下の火山基本図、火山土地条件図の整備及び公開を予定しています。

<火山基本図>

令和6年10月以降公開予定:

アトサヌプリ、樽前山(更新)、三宅島(更新)、青ヶ島

令和6年度整備予定:大雪山、八甲田山、十和田

<火山土地条件図>

令和6年度整備予定:日光白根山、弥陀ヶ原

令和6~7年度整備予定:神津島

4. 問い合わせ先

整備、調査内容に関すること

国土地理院 応用地理部 地理調査課 火山調査係

TEL. 029-864-5907

提供、利活用等に関すること

国土地理院 応用地理部 地理情報処理課 管理係

TEL. 029-864-6917