

# (株)ユニバーサルインシュアランス

# (有)ファイン

1年2組

有限会社 ユニバーサルインシュアランス

福岡県北九州市八幡西区引野二丁目7-17 1年2組

## 経営理念

一、保険を通じて相互扶助の精神に基づき、顧客の生涯にわたる真の利益を追求する。

一、最先端の技術・サービスを常に探求し、業界における先駆的役割を果たす。

一、常に向上心を持ち、自らの目標達成のために、切磋琢磨する。

## 事業内容

〇どのような会社か

・保険販売  
取り扱い保険 ⇒ 損害保険  
生命保険

お客様のニーズに合わせて  
保険を案内する仕事

## 生命保険

- ・自動車保険
- ・火災保険等

やりがいから、お客さんの利益になるとうれしい。

## 損害保険

- ・死亡保険
- ・医療保険
- ・がん保険

対人賠償保険や対物賠償保険は過失割合によって変わる！



## 社会貢献

- ・会社を行うことで社会貢献につながる
- ・インターンインタビューシップの受け入れ

## 働くとは

- ・収入をえること
- ・生きがいを見つけていくこと
- ・社会貢献をすること

人を助けられる役に立つ  
快適な生活等...

## (有)ファイン

【本 社】

〒807-0801 福岡県北九州市八幡西

区本城3丁目4-1 グロウザービル

TEL：093-692-2671

FAX：093-692-5741



## ～経営理念～

誠心誠意、真心込めて、お客様に奉仕します  
誠心誠意、真心込めて、すべての人に感謝します  
誠心誠意、真心込めて、地域社会に貢献します

## 〈地域貢献の取り組み〉

6000件以上の住める環境を原状回復していることや、提供していることが、地域貢献に繋がっている。

## 〈インタビューシップに協力してくれた理由〉

学生は良い体験になり、会社側もこういった機会でした、仕事の価値や意味を教えられないから

## 働くことについて

僕自身、働くことに関しては働くから好きなことができると思っていただけ、実際に聞いてみて、多くの方が好きなことをしたいから働いていると感じました。

おまけ

会社がきれいで、一番驚いたのがフリーアドレスだということです。

また、コーヒーを作る装置もありました。

※フリーアドレス...座る席が自由



# (株)大野

## 株式会社大野

### 所在地

本社 〒807-0815  
北九州市八幡西区本城東4-5-38  
TEL093-603-1125 FAX093-601-6667

### 事業内容

- ・ 商業店舗の設計及び施工
- ・ 一般住宅の新築及びリフォーム
- ・ 現場監理代行

### 創業理由

社長の両親たちの会社がなくなってしまい、  
また創業したいと思ったので、株式会社を立  
ち上げた。

### 理念

頼んでよかったと思ってもらえるようなモノ  
づくり。  
お客さんに笑顔になってもらう。  
すべての人に幸せになってもらう。

### 目標

たくさんの方に携わって有名になる！  
目標の20億円目指す。

### どう変わったか

最初はお金を稼ぐためだけに仕事をしてい  
るんだと思っていたけど、仕事はお客さん  
の笑顔のためだったり、家族のためになど  
の理由があることを知れて、自分の中の働  
くことのイメージが変わった。

### フキ情報

会社の中では  
快適な空間で  
仕事ができる  
ような工夫を  
しています。



↑ロゴ

### ロゴの説明

株式会社大野は様々な建  
設業の橋渡しになるとい  
う意味。

# 計測検査(株)

## 計測検査株式会社

### 経営理念

**まもるひとを育て、安心安全を守り続ける**  
→プロの目(視覚、聴覚、接触、直感)  
顧客の目、使うひとの目、  
視野の広い、視点の高いゼネラリスト

### 非破壊検査とは

検査対象物に傷や劣化がないか調べる検査のこと  
**「モノを壊さずに検査」**

### 会社の強み

技術者さんたちの技術  
新入社員の教育に力を入れているところ

### 地域貢献

- ・ モノレールの点検
- ・ トンネル点検

**仕事内容が地域に貢献している**

### 働くとは

- ・ 自分を成長させてくれるもの
- ・ 喜びを分かち合う



# (株)松木工務店

## (株)松木工務店

福岡県北九州市八幡西区里中  
1-8-12  
1年2組

### 経営理念

「良い家づくりをとおり、お客様に  
本当の**資産づくり**のお手伝いをします」



### 地域のために

建築は木をたくさん使う  
→SDGs **社会貢献**にも！



### 会社の強み

若い大工さんがいる 社長の建築の知識



### 働くとは？

「働く」 = 「夢をかなえる事」



### インタビューシップ研修後の印象の変化

生きていくため  
日本人としての義務 ⇒ 自分の夢を叶える  
ために必要なお金を稼ぐこと

# 北九州商店(株)

## 北九州商店株式会社

1年1組

### ～経営理念～『もったいないを生かす』

地域の『もったいないを生かす』にお応えすることで、豊かで幸せを実感し、持続可能な社会作りに貢献します！！

### 構成

北九州商店  
株式会社

リサイクルトレード

コロレ・ポルト

老人ホームの紹介

### Recycle Trade

商品の仕入れ・販売  
出張整理・生前・遺品整理  
【強み】20年近く地元の人に愛され近隣の方から気軽に利用されている  
【心掛け】売り・買いは、お客様だから一人一人を大切に！



生前整理



### colore

障がいをもつ方の能力に合わせて仕事を提供する  
— 労働継続支援A・契約有り  
— 労働継続支援B・契約無し  
ポルトとは (港)

障がいをもつ方の暮らしを支えるために住まいを提供している

### 北九州老人ホーム紹介センター

お客様の要望を取り入れつつ、それぞれの状況に応じて住まいを探す  
【強み】他店では、紹介で終わりだが、お客様のことを第一に考え、元居た自宅の整理をお手伝いする

《働くとは》・人とのご縁  
・社会での自分の存在価値がわかる

# (株)福祉人

『拠所創造企業』

福祉は人・仕事はこころ 十人十色

遠賀郡遠賀町大字虫生津692-6

## 株式会社福祉人

～きっかけ～

こころの支え・自分の居場所



1年

別の介護の会社に勤めていたけど、福祉人の先代の人と知り合いで、会社のことでも色々な説明を受けて自分に合った会社だと思ったのがきっかけ

～経営理念～

『基本理念』 『運営方針』 『行動指針』



(2日目にした餅つきの準備の写真)

～地域貢献～

- ・事業の1つが貢献
- ・遠賀町のごみ拾い
- ・外国人に言葉の勉強を教える



～会社の強み～

人の幸せを求める介護が出来ることや利用者が幅広いこと

～5年後・10年後の福祉人～

- ・5年後→今よりも高齢者が多くなる
- ・10年後→高齢者と障害者が半分半分になる



若い人は勉強



(インタビューを受けている写真)

～働くとは～

- ・人に喜んでもらうため(誰かの役に立つ)
- ・自分を成長させるため
- ・コミュニケーションがとれるため
- ・人とのつながり・社会とのつながりをもつため

月1で行事がある!

『全ての人が幸福』

# (株)花輝

## ふらわあず flowers

1年

名前の由来は?

初めは、フラワーセンター福幸円だったが  
⇒ふらわあず



働きやすいところ

・人間関係が上手く  
いっている所



⇒人間関係で  
辞めてしまう人が多



会社のモットー

- ・自分、社員、スタッフの生活を向上すること。

地域貢献について

地域貢献している、会社に入り町おこしボランティアをしている。

働くこととは...

- ・お金のため
  - ・周りの人を豊かにする事
- ⇒従業員に多くの給料をあげたい...

# (株)河村酒販



北九州市八幡西区  
東神原町1番26号

1年1組

## 経営理念

日本一美味しいお酒を地域の人に届ける

『宴づくり、町づくり、お酒のご縁で社会に貢献する』

## 事業内容

- ① 倉庫の仕入れ作業
- ② 配送
- ③ 酒はしべ
- ④ ビアスタンド



## ビアスタンドで地域に貢献



9月6日『黒崎96の日』  
に黒崎を盛り上げるため  
に96杯無料でビールを  
配った



## 河村酒販の強み

- ・日本で唯一イベントでグラスを使用している
- ・ビアスタンドがたくさん賞をもらっている
- ・黒崎をよくするためにボランティアも積極的に参加

## 知ってもらいたいこと

- ・酒屋の仕事は意外と面白い!!
- ・お酒はつながらないお客さんはいない  
20歳以上ならだれでもつながることができる

## 河村酒販のみなさんにとって働くとは?

客と客の  
信頼を築くため

日常生活の助け  
充実したもの  
になる

お客様に最高  
の一杯を飲む  
でほしい

お酒の知識を  
生かしたい  
地域の人と話  
せる楽しみ

お客様の要  
望に早く答  
える



社員さんの個性を  
生かす



# (有)さめしま

## 有限会社 さめしま

1年

福岡県北九州市八幡西区町上津役西一丁目21-25

## 事業内容

- ・新築大型商業施電気
- ・一般家庭から大型まで
- ・電気設備工事



## 会社の心得

- ・お客様の「やって欲しい」叶える会社
- ・任せて良かったと思ってもらえるような会社
- ・働いてよかったと思られる会社

## これからの抱負

会社のレベルを上げていきたい  
社員のスキルを今以上に上げて仕事を  
できるレベルを上げていきたい



## 会社貢献のために

会社から出るごみを分別し段ボールやペットボトルなどのゴミから  
出た資金を地域の子供食堂に提供する。

地元で働いて恩返しをしてほしい 地元北九州市の  
良さを再確認して欲しい

## 社長の思い

電気仕事に関わる女性が少ない⇒仕事の魅力を伝えて少しでも電気事業に  
携わる人材を増やしたい  
男性が多い仕事だから女性が働きやすいような職場づくりをしていきたい  
社員のみんが働きやすいような職場づくりをしている

## インタビューシップを終えての感想



# (株)プロデュース



グループホーム | 小規模多機能ホーム  
認知症対応型デイサービス | ケアプランセンター



(株)プロデュース 小規模多機能ホームきらめき本城

## 経営理念

明るい挨拶 元気な会社

## 魅力&特徴

## 地域貢献

多様性



融合

【介護】という仕事は  
地域密着型!!

## 新しい価値の創造

- ・ダイバーシティ&インクルージョンを目指している
- ・多様な人が働いている



それぞれの  
「普通の暮らし」

## 働くとは…

- ・生きていくため
- ・きつい、めんどくさい

## インタビューシップ後

- ・自分のことをもっと知る
- ・自分を成長させるため



きらめキッズ

# (株)上津役製作所

## 上津役製作所

さすがやね！と言われるプロであいたい

所在地

〒807-0815 北九州市八幡西区本城東4-13-5

TEL 093-603-5289 FAX 093-603-5388

## 事業内容

- ・金属の曲げ加工

## 目標

- ・様々なものを後に託す

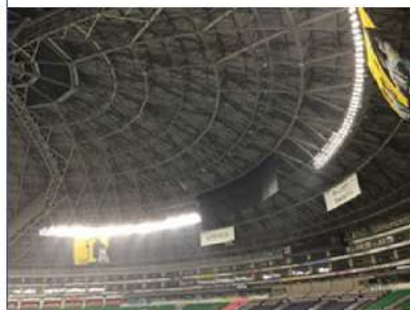
## 事例

- ・八幡製鉄所の白いの
- ・paypayドームの屋根の補強

仕事面以外でも「さすがやね！」と言われたい

## インタビューシップを通して

- ・働くことはやりがいを得ること
- ・働くことは自分の目標を達成すること



# アドバンストーヨー(株)

**アドバンストーヨー株式会社**

1年

**どんな会社？**  
住宅設備機器の販売及び施工。

**良い会社とは…？**  
家族に誇れる会社  
→社員全員で作る！

**経営理念**  
一、我々はお客様を第一に考えお客様から信頼される行動をします  
一、我々は仕事を通じて地域社会に貢献できる行動をします  
一、我々は自信と誇りと情熱を持って全社員とその家族が幸福になる行動をします

**実際、家族に誇れる？**  
誇れます！！

**取り組んでいる地域貢献**  
・税金を納める  
・インターンやインタビューシップの受け入れ

**働くことに対する印象の変化**


・お金のため  
・好きなことのため

→

・やりがい  
・自分だけでなく、他の人のため

# (有)カネタケ

〒807-0851 八幡西区永犬丸5丁目8-1  
有限会社 **カネタケ**



**企業理念**  
「住宅リフォームを通して お客様の幸せを追求する」


**地域貢献**  
地域の人々のために仕事  
をすることで地域貢献！

**仕事内容** 大がかりな作業だけでなく修理なども!!  
↓  
★水回りが最も多い★

**魅力**  
一、家族経営だからこそ困ったときに本気で助けてくれたり、腹を割って話せる  
一、お客さんのためになる提案  
一、お客さんから頼まれた以上のことをする

**これか**  
ら

- 地域に愛され、共に歩む社会づくり
- リフォームを通して地域貢献していきたい



1年2組

# (有)九州電気精機

有限会社 **小さな工場の大きなチャレンジ** 北九州市若松区南二島2-14-6  
インタビューシップ日  
12/22、12/25

## 九州電気精器

経営理念  
お客様に  
信頼され続ける  
ものづくり

仕事へのやりがい

社長さん、複数の社員さんが多く答えていたこと...  
「難しい依頼をいただいた時に、その依頼に答えることができた時。また出来たものをお客様が喜んでくれた時。」

実際に訪問して...  
最新の機械が多くあった。

特に（ワイヤーカット放電加工機）という機械に興味があった

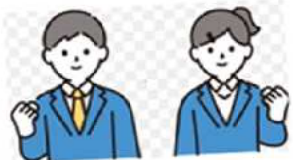


これからの抱負

- ・機械を増やす。
- ↓
- 高精度のもの（機械）
- ・若い人材を育成する。

## 企業で行っている地域貢献

- ・地域のお祭りなどで協賛する。
- ・学生の学校活動などでの学びの場の受け入れ。



# (株)スリーアローズ



株式会社スリーアローズ

## Three Arrows

遠賀郡水巻町中央9-8

1年

企業理念  
私たちはあなたの孫の手になる

困ったときにそばにあれば助かる存在

協力会社さんがいっぱい！

それぞれが得意なことを生かし役割分担

業務内容  
新車、中古車販売・保険代理店業務（東京海上日動）・自動車整備、車検（認証工場）・板金塗装、フレーム修正、コーティング・レンタカー業務・ロードサービス、レッカー搬送

スクラップする車は...  
近くの消防署に寄付している！！



働くとは、  
**助け合う場、成長する場**

自分たちができることを一生懸命に取り組み支えあっている！

他にも、...

- ・飴などのお菓子の設置
- ・近所のお弁当屋さんのお弁当支給
- ・SDGs宣言書取得





アンケート結果（全学年）	全校			2022<2023		全国平均比						
	2021年度	2022年度	2023年度			2021年度	2022年度		2023年度			
	0人	543人	418人		+10向上	59376人	103951人	本校>全国	+10向上	115157人	本校>全国	+10向上
<b>【主体性に関わる学習活動】</b>												
5.自主的に調べ物や取材を行う	-	43.0%	54.1%	○	○	50.7%	50.9%	-	-	51.3%	○	-
6.学校外のいろいろな人に話を聞きに行く	-	23.2%	30.6%	○	-	33.3%	32.3%	-	-	30.6%	-	-
<b>【協働性に関わる学習活動】</b>												
7.グループで協力しながら学習や調べものを行う	-	66.2%	82.4%	○	○	73.1%	72.8%	-	-	74.6%	○	-
8.活動、学習内容について生徒同士で話し合う	-	81.8%	90.4%	○	-	82.7%	82.9%	-	-	83.6%	○	-
13.生徒同士で活動、学習の振り返りを行う	-	86.4%	90.7%	○	-	88.1%	87.2%	-	-	87.9%	○	-
<b>【探究性に関わる学習活動】</b>												
10.自分の考えを文章や図表にまとめる	-	61.1%	66.0%	○	-	70.1%	70.4%	-	-	67.1%	-	-
12.活動、学習のまとめを発表する	-	62.4%	63.8%	○	-	72.4%	72.4%	-	-	67.3%	-	-
<b>【社会性に関わる学習活動】</b>												
15.地域の課題の解決方法について考える	-	56.5%	64.1%	○	-	68.3%	69.2%	-	-	66.3%	-	-
16.日本や世界の課題の解決方法について考える	-	57.1%	63.4%	○	-	70.3%	69.0%	-	-	65.0%	-	-
<b>【主体性に関わる学習環境】</b>												
20.失敗してもよいという安全・安心な雰囲気がある	-	39.4%	53.1%	○	○	49.8%	49.5%	-	-	48.0%	○	-
26.自分が何かに挑戦しようと思ったとき、周りは手を差し伸べてくれる	-	34.4%	54.8%	○	○	49.2%	48.8%	-	-	46.2%	○	-
35.周りの大人は、自分に関わることにについて自分で決めることを尊重してくれる	-	49.4%	51.4%	○	-	53.5%	53.5%	-	-	49.8%	○	-
<b>【協働性に関わる学習環境】</b>												
22.人と違うことが尊重される雰囲気がある	-	79.2%	86.4%	○	-	84.0%	84.3%	-	-	87.0%	-	-
28.立場や役割を超えて協働する機会がある	-	64.8%	76.1%	○	○	76.7%	76.5%	-	-	79.2%	-	-
30.人の挑戦に関わらせてもらえる機会がある	-	84.9%	93.3%	○	-	88.1%	88.7%	-	-	90.8%	○	-
<b>【探究性に関わる学習環境】</b>												
17.本音を気兼ねなく発言できる雰囲気がある	-	67.8%	76.9%	○	-	75.6%	75.7%	-	-	75.6%	○	-
18.将来のことや実現したいことを話し合える大人がいる	-	68.3%	78.2%	○	-	79.7%	78.7%	-	-	81.8%	-	-
24.周りの大人は、じっくりと話を聞き、考える手助けをしてくれる	-	67.0%	80.4%	○	○	72.4%	72.7%	-	-	76.2%	○	-
36.生徒の意見が学校での意思決定に反映される雰囲気がある	-	55.1%	72.0%	○	○	61.5%	62.3%	-	-	63.1%	○	-
<b>社会性に関わる学習環境</b>												
25.地域の人や課題など、興味を持ったことに対してすぐに橋渡ししてくれる大人がいる	-	73.9%	81.8%	○	-	80.2%	78.1%	-	-	81.1%	○	-
29.地域の人や課題などにじかに触れる機会がある	-	75.9%	76.8%	○	-	82.3%	81.6%	-	-	82.8%	-	-
32.自分の暮らす地域を、外からの視点で考える機会がある	-	79.0%	83.0%	○	-	79.0%	78.4%	○	-	81.3%	○	-
34.地域に、尊敬している・憧れている大人がいる	-	76.8%	90.2%	○	○	85.6%	85.1%	-	-	88.2%	○	-
<b>【主体性に関わる自己認識】</b>												
51.自分にはよいところがあると思う	-	68.5%	77.3%	○	-	-	73.2%	-	-	73.9%	○	-
52.私は、自分自身に満足している	-	55.2%	63.7%	○	-	63.0%	63.1%	-	-	61.0%	○	-
39.現状を分析し、目的や課題を明らかにすることができる	-	64.5%	80.4%	○	○	72.6%	73.2%	-	-	76.6%	○	-
40.目標を設定し、確実に行動することができる	-	44.4%	64.6%	○	○	56.8%	56.8%	-	-	55.7%	○	-
47.忍耐強く物事に取り組むことができる	-	42.2%	57.2%	○	○	54.6%	55.3%	-	-	54.0%	○	-
<b>【協働性に関わる自己認識】</b>												
43.自分とは異なる意見や価値を尊重することができる	-	51.9%	52.6%	○	-	55.5%	55.1%	-	-	52.7%	-	-
42.相手の意見を丁寧に聞くことができる	-	65.6%	70.4%	○	-	67.6%	68.4%	-	-	67.8%	○	-
49.自分の考えをはっきり相手に伝えることができる	-	71.3%	76.6%	○	-	73.8%	75.2%	-	-	77.8%	-	-
44.共同作業だと、自分の力が発揮できる	-	52.7%	50.7%	-	-	52.5%	54.5%	-	-	54.5%	-	-
<b>【探究性に関わる自己認識】</b>												
38.家や寮で、誰かに言われなくても自分から勉強する	-	62.4%	64.8%	○	-	73.8%	73.3%	-	-	73.0%	-	-
61.地域社会の魅力や課題について、自主的にテーマを設定し、フィールドワーク等を行いながら調べ、考える学習活動に対して、熱心に取り組んでいる	-	63.7%	71.1%	○	-	61.1%	61.8%	○	-	60.2%	○	○
67.学校で学習することで、自分ができることやしたいことが増えている	-	77.5%	80.1%	○	-	78.7%	77.9%	-	-	76.7%	○	-

45.情報を、勉強したことや知っていることと関連づけて理解することができる	-	71.5%	75.8%	○	-	80.0%	82.1%	-	-	82.3%	-	-
46.勉強したものを実際に応用してみる	-	56.7%	63.9%	○	-	66.7%	68.4%	-	-	67.4%	-	-
41.複雑な問題を順序立てて考えることが得意だ	-	43.3%	45.5%	○	-	49.6%	51.8%	-	-	48.6%	-	-
54.一つ二つの立場だけでなく、できるだけ多くの立場から考えようとする	-	77.2%	82.3%	○	-	-	79.8%	-	-	80.7%	○	-
48.自分を客観的に理解することができる	-	70.9%	73.7%	○	-	74.0%	76.1%	-	-	75.6%	-	-
<b>【社会性に関わる自己認識】</b>	-	63.0%	62.1%	-	-	63.7%	65.0%	-	-	62.0%	○	-
65.将来の国や地域の担い手として、積極的に政策決定に関わりたい	-	42.5%	41.1%	-	-	46.2%	49.6%	-	-	43.7%	-	-
56.地域をよりよくするため、地域における問題に関わりたい	-	61.9%	61.7%	-	-	61.6%	64.1%	-	-	59.9%	○	-
58.将来、自分の住んでいる地域のために役に立ちたいという気持ちがある	-	71.6%	72.5%	○	-	67.5%	67.5%	○	-	66.5%	○	-
57.私に関わることで、変えてほしい社会状況が少し変えられるかもしれない	-	46.4%	45.5%	-	-	52.1%	54.2%	-	-	49.6%	-	-
62.地域や社会で起こっている問題やできごとに関心がある	-	69.1%	69.4%	○	-	71.6%	71.9%	-	-	70.1%	-	-
55.18歳選挙権を取得したら、選挙に行くと思う	-	81.0%	74.4%	-	-	82.1%	83.8%	-	-	82.2%	-	-
64.将来、見知らぬ土地でチャレンジしてみたい	-	62.8%	65.8%	○	-	71.4%	72.8%	-	-	73.8%	-	-
63.将来、自分のいま住んでいる地域で働きたいと思う	-	57.8%	56.7%	-	-	47.2%	48.5%	○	-	43.0%	○	○
60.住んでいる地域の文化や暮らしの価値ある部分を、自らの手で未来に伝えていきたい	-	54.7%	60.0%	○	-	57.6%	58.6%	-	-	56.0%	○	-
68.自分の将来について明るい希望を持っている	-	75.9%	73.4%	-	-	72.8%	73.0%	○	-	71.9%	○	-
<b>【主体性に関わる行動】</b>	-	62.5%	67.8%	○	-	68.0%	69.9%	-	-	68.0%	-	-
71.授業で分からないことについて、自分から質問したり、分かる人に聞きにいったりした	-	76.1%	80.9%	○	-	76.1%	77.7%	-	-	77.0%	○	-
74.授業で興味・関心を持った内容について、自主的に調べ物を行った	-	49.0%	54.8%	○	-	59.9%	62.0%	-	-	59.0%	-	-
<b>【協働性に関わる行動】</b>	-	68.1%	75.8%	○	-	69.7%	72.4%	-	-	71.4%	○	-
72.自分の考えについて、様々な人に意見やアドバイスを求めた	-	66.7%	76.3%	○	-	68.4%	71.2%	-	-	70.6%	○	-
73.友人などから、意見やアドバイスを求められた	-	69.6%	75.4%	○	-	71.0%	73.7%	-	-	72.1%	○	-
<b>【探究性に関わる行動】</b>	-	54.4%	57.2%	○	-	66.5%	67.9%	-	-	65.4%	-	-
75.授業の内容について、「なぜそうなるのか」と疑問を持って、自分で考えたり調べたりした	-	56.2%	59.3%	○	-	68.5%	70.5%	-	-	66.9%	-	-
76.公式やきをまりを習う時、その根拠を理解するように、自分で考えたり調べたりした	-	52.7%	55.0%	○	-	64.6%	65.4%	-	-	64.0%	-	-
<b>【社会性に関わる行動】</b>	-	43.6%	30.3%	-	-	40.0%	41.8%	○	-	33.2%	-	-
69.いま住んでいる地域の行事に参加した	-	38.3%	41.4%	○	-	31.1%	35.6%	○	-	36.4%	○	-
70.地域社会などでボランティア活動に参加した	-	30.6%	19.1%	-	-	28.6%	31.1%	-	-	23.4%	-	-
<b>【学習・その他】</b>	-	52.0%	69.9%	○	○	55.8%	62.6%	-	-	68.0%	○	-
90.この学校を中学生におすすめできる	-	56.5%	69.9%	○	○	-	78.1%	-	-	79.2%	-	-
<b>【主体性に関わるウェルビーイング】</b>	-	45.2%	47.1%	○	-	49.0%	55.4%	-	-	52.9%	-	-
81.今の生活全般の満足度	-	40.0%	42.6%	○	-	49.0%	56.9%	-	-	53.3%	-	-
82.普段のあなたの幸福度	-	40.1%	46.4%	○	-	-	57.7%	-	-	55.8%	-	-
83.現在の日常生活に不安や心配事がない	-	55.4%	52.4%	-	-	-	51.4%	○	-	49.6%	○	-
<b>【協働性に関わるウェルビーイング】</b>	-	78.8%	82.3%	○	-	86.4%	83.1%	-	-	84.0%	-	-
66.この学校に入ってよかったと思う	-	70.2%	75.6%	○	-	86.4%	85.7%	-	-	86.9%	-	-
84.学校の一員だと感じている	-	84.3%	90.2%	○	-	-	84.6%	-	-	86.2%	○	-
85.大切な人を幸せにしたり、楽しませたりしていると思う	-	81.8%	81.1%	-	-	-	79.0%	○	-	78.9%	○	-
<b>【探究性に関わるウェルビーイング】</b>	-	76.1%	77.5%	○	-	72.8%	74.5%	○	-	74.4%	○	-
68.自分の将来について明るい希望を持っている	-	75.9%	73.4%	-	-	72.8%	73.0%	○	-	71.9%	○	-
86.自分の将来についての見通し（将来こういう風でありたい）を持っている	-	78.6%	80.6%	○	-	-	76.4%	○	-	76.8%	○	-
87.自分の将来に向けて大切だと思うことを実行している	-	73.8%	78.5%	○	-	-	74.0%	-	-	74.5%	○	-
<b>【社会性に関わるウェルビーイング】</b>	-	62.4%	65.2%	○	-	62.6%	60.1%	○	-	57.9%	○	-
58.将来、自分の住んでいる地域のために役に立ちたいという気持ちがある	-	71.6%	72.5%	○	-	67.5%	67.5%	○	-	66.5%	○	-
60.住んでいる地域の文化や暮らしの価値ある部分を、自らの手で未来に伝えていきたい	-	54.7%	60.0%	○	-	57.6%	58.6%	-	-	56.0%	○	-
88.この地域を、将来暮らす場所としておすすめできる	-	73.5%	81.6%	○	-	-	68.2%	○	-	68.4%	○	○
89.日本の将来は明るいと思う	-	49.9%	46.7%	-	-	-	46.1%	○	-	40.6%	○	-

アンケート結果 (2022年度2年→2023年度3年)	全校	2年	3年	経年変化		全国平均比						
	2021年度	2022年度	2023年度			2021年度	2022年度			2023年度		
	0人	188人	110人	2年<3年	+10向上	22022人	35700人	2年>全国	+10向上	33133人	3年>全国	+10向上
質問事項 一括チェック												
<b>主体性に関わる学習活動</b>												
5.自主的に調べ物や取材を行う	-	43.60%	48.60%	○	-	48.70%	50.00%	-	-	52.50%	-	-
6.学校外のいろいろな人に話を聞きに行く	-	64.90%	76.40%	○	○	65.50%	68.60%	-	-	72.40%	○	-
7.グループで協力しながら学習や調べものを行う	-	22.30%	20.90%	-	-	31.90%	31.50%	-	-	32.70%	-	-
<b>協働性に関わる学習活動</b>												
8.活動、学習内容について生徒同士で話し合う	-	67.80%	74.20%	○	-	74.20%	72.60%	-	-	72.10%	○	-
13.生徒同士で活動、学習の振り返りを行う	-	83.50%	82.70%	-	-	85.80%	82.80%	○	-	78.20%	○	-
10.自分の考えを文章や図表にまとめる	-	87.80%	85.50%	-	-	89.10%	86.80%	○	-	85.20%	○	-
12.活動、学習のまとめを発表する	-	62.80%	54.50%	-	-	72.50%	69.30%	-	-	64.30%	-	-
<b>探究性に関わる学習活動</b>												
15.地域の課題の解決方法について考える	-	66.10%	50.50%	-	-	75.00%	71.70%	-	-	65.20%	-	-
16.日本や世界の課題の解決方法について考える	-	60.10%	53.60%	-	-	71.00%	67.40%	-	-	64.40%	-	-
20.失敗してもよいという安全・安心な雰囲気がある	-	63.30%	47.30%	-	-	72.30%	69.50%	-	-	63.00%	-	-
26.自分が何かに挑戦しようと思ったとき、周りは手を差し伸べてくれる	-	42.70%	42.70%	-	-	49.40%	49.20%	-	-	48.30%	-	-
35.周りの大人は、自分に関わることについて自分で決めることを尊重してくれる	-	34.00%	38.20%	○	-	46.80%	49.30%	-	-	47.40%	-	-
36.生徒の意見が学校での意思決定に反映される雰囲気がある	-	59.00%	47.30%	-	-	54.60%	52.70%	○	-	48.50%	-	-
<b>主体性に関わる学習環境</b>												
22.人と違うことが尊重される雰囲気がある	-	77.70%	83.30%	○	-	84.50%	83.60%	-	-	87.10%	-	-
28.立場や役割を超えて協働する機会がある	-	68.10%	75.50%	○	-	77.70%	75.50%	-	-	79.10%	-	-
30.人の挑戦に関わらせてもらえる機会がある	-	81.90%	88.20%	○	-	88.70%	88.20%	-	-	90.90%	-	-
35.周りの大人は、自分に関わることについて自分で決めることを尊重してくれる	-	78.20%	86.40%	○	-	-	85.30%	-	-	90.30%	-	-
<b>協働性に関わる学習環境</b>												
22.人と違うことが尊重される雰囲気がある	-	68.50%	70.60%	○	-	76.10%	75.10%	-	-	74.80%	-	-
28.立場や役割を超えて協働する機会がある	-	70.20%	73.60%	○	-	80.70%	77.60%	-	-	80.50%	-	-
30.人の挑戦に関わらせてもらえる機会がある	-	67.60%	71.80%	○	-	72.10%	72.40%	-	-	75.80%	-	-
36.生徒の意見が学校での意思決定に反映される雰囲気がある	-	53.70%	66.40%	○	○	62.00%	61.90%	-	-	63.00%	○	-
<b>探究性に関わる学習環境</b>												
17.本音を気兼ねなく発言できる雰囲気がある	-	73.40%	81.80%	○	-	80.60%	77.30%	-	-	81.40%	○	-
18.将来のことや実現したいことを話し合える大人がいる	-	76.60%	75.50%	-	-	82.60%	81.10%	-	-	83.30%	-	-
24.周りの大人は、じっくりと話を聞き、考える手助けをしてくれる	-	80.30%	88.20%	○	-	78.60%	78.10%	○	-	83.70%	○	-
36.生徒の意見が学校での意思決定に反映される雰囲気がある	-	76.60%	84.50%	○	-	86.60%	84.20%	-	-	88.40%	-	-
36.生徒の意見が学校での意思決定に反映される雰囲気がある	-	64.90%	79.10%	○	○	-	71.70%	-	-	71.60%	○	-
<b>社会性に関わる学習環境</b>												
25.地域の人や課題など、興味を持ったことに対してすぐに橋渡しをしてくれる大人がいる	-	55.10%	59.10%	○	-	63.30%	62.70%	-	-	62.30%	-	-
29.地域の人や課題などにじかに触れる機会がある	-	62.20%	74.50%	○	○	71.90%	72.70%	-	-	77.30%	-	-
32.自分の暮らす地域を、外からの視点で考える機会がある	-	44.10%	51.80%	○	-	56.00%	56.90%	-	-	57.60%	-	-
34.地域に、尊敬している・憧れている大人がいる	-	44.10%	52.70%	○	-	54.50%	54.90%	-	-	54.70%	-	-
34.地域に、尊敬している・憧れている大人がいる	-	51.60%	57.30%	○	-	56.40%	54.50%	-	-	54.90%	○	-
<b>主体性に関わる自己認識</b>												
51.自分にはよいところがあると思う	-	60.30%	73.00%	○	○	66.50%	66.60%	-	-	71.00%	○	-
52.私は、自分自身に満足している	-	64.40%	73.60%	○	-	73.50%	74.30%	-	-	79.20%	-	-
39.現状を分析し、目的や課題を明らかにすることができる	-	47.90%	52.70%	○	-	51.40%	53.00%	-	-	57.20%	-	-
40.目標を設定し、確実に行動することができる	-	56.40%	69.10%	○	○	72.80%	71.10%	-	-	76.40%	-	-
37.うまくいくか分からないことにも意欲的に取り組む	-	60.10%	77.30%	○	○	59.00%	59.30%	○	-	65.70%	○	○
47.忍耐強く物事に取り組むことができる	-	71.80%	80.90%	○	-	78.90%	75.90%	-	-	78.10%	○	-
47.忍耐強く物事に取り組むことができる	-	66.00%	84.50%	○	○	69.20%	70.80%	-	-	73.60%	○	○
<b>協働性に関わる自己認識</b>												
43.自分とは異なる意見や価値を尊重することができる	-	70.10%	81.10%	○	○	74.40%	75.30%	-	-	78.10%	○	-
42.相手の意見を丁寧に聞くことができる	-	93.10%	96.40%	○	-	92.60%	92.30%	○	-	93.20%	○	-
49.自分の考えをはっきり相手に伝えることができる	-	87.80%	96.40%	○	-	88.60%	89.50%	-	-	89.60%	○	-
44.共同作業だと、自分の力が発揮できる	-	59.00%	69.10%	○	○	66.50%	68.20%	-	-	70.00%	-	-
44.共同作業だと、自分の力が発揮できる	-	60.60%	62.70%	○	-	68.70%	69.30%	-	-	70.30%	-	-
<b>探究性に関わる自己認識</b>												
38.家や寮で、誰かに言われなくても自分から勉強する	-	58.30%	65.70%	○	-	67.30%	68.80%	-	-	71.80%	-	-
61.地域社会の魅力や課題について、自主的にテーマを設定し、フィールドワーク等を行いながら調べ、考える学習活動に対して、熱心に取り組んでいる	-	51.60%	69.10%	○	○	70.90%	68.00%	-	-	73.40%	-	-
67.学校で学習することで、自分ができることやしたいことが増えている	-	50.00%	46.40%	-	-	53.50%	52.20%	-	-	50.70%	-	-
67.学校で学習することで、自分ができることやしたいことが増えている	-	62.20%	74.50%	○	○	80.70%	78.80%	-	-	81.60%	-	-

45.情報を、勉強したことや知っていることと関連づけて理解することができる	-	68.10%	73.60%	○	-	79.80%	81.00%	-	-	84.20%	-	-
46.勉強したものを実際に応用してみる	-	55.30%	56.40%	○	-	65.80%	66.30%	-	-	70.70%	-	-
41.複雑な問題を順序立てて考えることが得意だ	-	42.00%	49.10%	○	-	47.70%	50.80%	-	-	52.50%	-	-
54.一つ二つの立場だけでなく、できるだけ多くの立場から考えようとする	-	71.30%	80.00%	○	-	-	78.60%	-	-	82.90%	-	-
48.自分を客観的に理解することができる	-	66.00%	76.40%	○	○	72.60%	75.00%	-	-	78.80%	-	-
<b>社会性に関わる自己認識</b>	-	60.10%	61.70%	○	-	63.50%	63.30%	-	-	64.40%	-	-
65.将来の国や地域の担い手として、積極的に政策決定に関わりたい	-	41.50%	40.00%	-	-	45.30%	47.50%	-	-	47.80%	-	-
56.地域をよりよくするため、地域における問題に関わりたい	-	60.10%	62.70%	○	-	61.90%	61.80%	-	-	62.30%	○	-
58.将来、自分の住んでいる地域のために役に立ちたいという気持ちがある	-	64.40%	70.00%	○	-	68.60%	65.10%	-	-	68.10%	○	-
57.私に関わることで、変えてほしい社会状況が少し変えられるかもしれない	-	39.90%	44.50%	○	-	50.60%	52.30%	-	-	52.90%	-	-
62.地域や社会で起こっている問題やできごとに関心がある	-	71.30%	65.50%	-	-	72.00%	70.00%	○	-	72.10%	-	-
55.18歳選挙権を取得したら、選挙に行くと思う	-	80.30%	77.30%	-	-	82.00%	82.70%	-	-	82.60%	-	-
64.将来、見知らぬ土地でチャレンジしてみたい	-	59.60%	60.00%	○	-	71.20%	72.50%	-	-	74.00%	-	-
63.将来、自分のいま住んでいる地域で働きたいと思う	-	55.30%	62.70%	○	-	44.60%	47.20%	○	-	47.90%	○	○
60.住んでいる地域の文化や暮らしの価値ある部分を、自らの手で未来に伝えていきたい	-	51.60%	57.30%	○	-	57.80%	56.40%	-	-	58.50%	-	-
68.自分の将来について明るい希望を持っている	-	69.70%	77.30%	○	-	73.70%	70.40%	-	-	75.40%	○	-
<b>主体性に関わる行動</b>	-	60.90%	66.40%	○	-	67.30%	67.70%	-	-	69.70%	-	-
71.授業で分からないことについて、自分から質問したり、分かる人に聞きにいったりした	-	74.50%	75.50%	○	-	77.50%	75.80%	-	-	76.40%	-	-
74.授業で興味・関心を持った内容について、自主的に調べ物を行った	-	47.30%	57.30%	○	-	57.00%	59.50%	-	-	63.00%	-	-
<b>協働性に関わる行動</b>	-	64.10%	69.50%	○	-	69.60%	70.70%	-	-	72.40%	-	-
72.自分の考えについて、様々な人に意見やアドバイスを求めた	-	66.50%	71.80%	○	-	67.90%	69.50%	-	-	72.20%	-	-
73.友人などから、意見やアドバイスを求められた	-	61.70%	67.30%	○	-	71.20%	71.90%	-	-	72.60%	-	-
<b>探究性に関わる行動</b>	-	54.00%	53.20%	-	-	66.10%	65.70%	-	-	67.00%	-	-
75.授業の内容について、「なぜそうなるのか」と疑問を持って、自分で考えたり調べたりした	-	57.40%	54.50%	-	-	67.30%	68.30%	-	-	69.10%	-	-
76.公式やきをまりを習う時、その根拠を理解するように、自分で考えたり調べたりした	-	50.50%	51.80%	○	-	64.90%	63.10%	-	-	64.80%	-	-
<b>社会性に関わる行動</b>	-	44.30%	33.60%	-	-	38.90%	41.10%	○	-	32.70%	○	-
69.いま住んでいる地域の行事に参加した	-	40.40%	40.00%	-	-	29.80%	35.20%	○	-	33.30%	○	-
70.地域社会などでボランティア活動に参加した	-	35.10%	27.30%	-	-	26.80%	30.60%	○	-	25.20%	○	-
<b>学習・その他</b>	-	49.70%	68.20%	○	○	56.30%	60.60%	-	-	67.50%	○	-
90.この学校を中学生におすすめできる	-	52.10%	68.20%	○	○	-	75.40%	-	-	76.60%	-	-
<b>主体性に関わるウェルビーイング</b>	-	40.80%	47.00%	○	-	50.60%	54.20%	-	-	51.70%	-	-
81.今の生活全般の満足度	-	34.60%	40.00%	○	-	50.60%	55.50%	-	-	53.60%	-	-
82.普段のあなたの幸福度	-	35.10%	48.20%	○	○	-	56.90%	-	-	54.90%	-	-
83.現在の日常生活に不安や心配事がない	-	52.70%	52.70%	-	-	-	50.40%	○	-	46.70%	○	-
<b>協働性に関わるウェルビーイング</b>	-	74.60%	80.30%	○	-	88.70%	82.20%	-	-	83.80%	-	-
66.この学校に入ってよかったと思う	-	64.90%	76.40%	○	○	88.70%	84.40%	-	-	86.30%	-	-
84.学校の一員だと感じている	-	79.80%	85.50%	○	-	-	83.70%	-	-	85.60%	-	-
85.大切な人を幸せにしたり、楽しませたりしていると思う	-	79.30%	79.10%	-	-	-	78.60%	○	-	79.30%	-	-
<b>探究性に関わるウェルビーイング</b>	-	70.90%	80.90%	○	-	73.70%	71.80%	-	-	79.90%	○	-
68.自分の将来について明るい希望を持っている	-	69.70%	77.30%	○	-	73.70%	70.40%	-	-	75.40%	○	-
86.自分の将来についての見通し（将来こういう風でありたい）を持っている	-	75.00%	82.70%	○	-	-	74.30%	○	-	82.20%	○	-
87.自分の将来に向けて大切だと思うことを実行している	-	68.10%	82.70%	○	○	-	70.70%	-	-	82.00%	○	-
<b>社会性に関わるウェルビーイング</b>	-	58.10%	63.40%	○	-	63.20%	58.10%	-	-	59.50%	○	-
58.将来、自分の住んでいる地域のために役に立ちたいという気持ちがある	-	64.40%	70.00%	○	-	68.60%	65.10%	-	-	68.10%	○	-
60.住んでいる地域の文化や暮らしの価値ある部分を、自らの手で未来に伝えていきたい	-	51.60%	57.30%	○	-	57.80%	56.40%	-	-	58.50%	-	-
88.この地域を、将来暮らす場所としておすすめできる	-	70.20%	83.60%	○	○	-	66.50%	○	-	69.90%	○	○
89.日本の将来は明るいと思う	-	46.30%	42.70%	-	-	-	44.50%	○	-	41.40%	○	-

アンケート結果（2022年度1年→2023年度2年）	全校	1年	2年	経年変化		全国平均比べ						
	2021年度	2022年度	2023年度			2021年度	2022年度			2023年度		
	0人	186人	133人	2年<3年	+10向上	0人	36634人	1年>全国	+10向上	41193人	2年>全国	+10向上
質問事項一括チェック												
<b>主体性に関わる学習活動</b>												
5.自主的に調べ物や取材を行う	-	40.90%	50.40%	○	-	-	49.40%	-	-	51.40%	-	-
6.学校外のいろいろな人に話を聞きに行く	-	62.40%	71.40%	○	-	-	68.50%	-	-	72.20%	-	-
6.学校外のいろいろな人に話を聞きに行く	-	19.40%	29.30%	○	-	-	30.20%	-	-	30.50%	-	-
<b>協働性に関わる学習活動</b>												
7.グループで協力しながら学習や調べものを行う	-	66.90%	81.70%	○	○	-	73.80%	-	-	75.30%	○	-
8.活動、学習内容について生徒同士で話し合う	-	82.80%	88.70%	○	-	-	86.00%	-	-	84.80%	○	-
8.活動、学習内容について生徒同士で話し合う	-	89.80%	89.50%	-	-	-	89.40%	○	-	88.10%	○	-
13.生徒同士で活動、学習の振り返りを行う	-	64.50%	66.90%	○	-	-	72.60%	-	-	67.50%	-	-
<b>探究性に関わる学習活動</b>												
10.自分の考えを文章や図表にまとめる	-	64.50%	64.70%	○	-	-	73.90%	-	-	68.80%	-	-
12.活動、学習のまとめを発表する	-	59.10%	62.40%	○	-	-	71.30%	-	-	66.90%	-	-
12.活動、学習のまとめを発表する	-	59.10%	66.90%	○	-	-	68.60%	-	-	67.40%	-	-
<b>社会性に関わる学習活動</b>												
15.地域の課題の解決方法について考える	-	33.90%	40.60%	○	-	-	49.00%	-	-	49.00%	-	-
16.日本や世界の課題の解決方法について考える	-	29.60%	37.60%	○	-	-	46.70%	-	-	47.40%	-	-
16.日本や世界の課題の解決方法について考える	-	38.70%	43.60%	○	-	-	54.50%	-	-	50.70%	-	-
<b>主体性に関わる学習環境</b>												
20.失敗してもよいという安全・安心な雰囲気がある	-	79.10%	85.00%	○	-	-	85.10%	-	-	86.40%	-	-
26.自分が何かに挑戦しようと思ったとき、周りは手を差し伸べてくれる	-	60.80%	72.90%	○	○	-	77.90%	-	-	78.10%	-	-
26.自分が何かに挑戦しようと思ったとき、周りは手を差し伸べてくれる	-	85.50%	94.00%	○	-	-	89.60%	-	-	90.40%	○	-
35.周りの大人は、自分に関わることについて自分で決めることを尊重してくれる	-	83.90%	88.00%	○	-	-	86.40%	-	-	89.50%	-	-
<b>協働性に関わる学習環境</b>												
22.人と違うことが尊重される雰囲気がある	-	66.50%	75.70%	○	-	-	76.70%	-	-	75.20%	○	-
28.立場や役割を超えて協働する機会がある	-	66.10%	74.40%	○	-	-	80.90%	-	-	80.80%	-	-
28.立場や役割を超えて協働する機会がある	-	64.50%	81.20%	○	○	-	72.80%	-	-	76.10%	○	-
30.人の挑戦に関わらせてもらえる機会がある	-	57.00%	71.40%	○	○	-	62.30%	-	-	62.70%	○	-
<b>探究性に関わる学習環境</b>												
17.本音を気兼ねなく発言できる雰囲気がある	-	72.40%	77.30%	○	-	-	79.10%	-	-	80.10%	-	-
18.将来のことや実現したいことを話し合える大人がいる	-	72.00%	70.70%	-	-	-	81.80%	-	-	82.20%	-	-
24.周りの大人は、じっくりと話を聞き、考える手助けをしてくれる	-	75.80%	85.00%	○	-	-	76.60%	-	-	80.70%	○	-
24.周りの大人は、じっくりと話を聞き、考える手助けをしてくれる	-	75.80%	91.00%	○	○	-	86.20%	-	-	87.60%	○	-
36.生徒の意見が学校での意思決定に反映される雰囲気がある	-	68.80%	62.40%	-	-	-	77.10%	-	-	71.40%	-	-
<b>社会性に関わる学習環境</b>												
25.地域の人や課題など、興味を持ったことに対してすぐに橋渡しをしてくれる大人がいる	-	54.60%	57.00%	○	-	-	63.10%	-	-	60.50%	-	-
29.地域の人や課題などにじかに触れる機会がある	-	66.70%	79.70%	○	○	-	73.10%	-	-	76.20%	○	-
29.地域の人や課題などにじかに触れる機会がある	-	44.60%	60.90%	○	○	-	55.30%	-	-	56.00%	○	-
32.自分の暮らす地域を、外からの視点で考える機会がある	-	40.30%	47.40%	○	-	-	55.40%	-	-	53.80%	-	-
34.地域に、尊敬している・憧れている大人がいる	-	48.90%	39.80%	-	-	-	55.10%	-	-	51.20%	-	-
<b>主体性に関わる自己認識</b>												
51.自分にはよいところがあると思う	-	64.30%	64.90%	○	-	-	67.80%	-	-	66.30%	-	-
52.私は、自分自身に満足している	-	71.50%	73.70%	○	-	-	75.00%	-	-	77.00%	-	-
39.現状を分析し、目的や課題を明らかにすることができる	-	52.20%	42.10%	-	-	-	53.80%	-	-	53.50%	-	-
40.目標を設定し、確実に行動することができる	-	62.40%	63.20%	○	-	-	72.80%	-	-	71.40%	-	-
40.目標を設定し、確実に行動することができる	-	62.90%	59.40%	-	-	-	60.20%	○	-	57.80%	○	-
37.うまくいくか分からないことにも意欲的に取り組む	-	77.40%	74.40%	-	-	-	79.10%	-	-	75.30%	-	-
47.忍耐強く物事に取り組むことができる	-	66.70%	76.70%	○	-	-	72.00%	-	-	67.80%	○	-
<b>協働性に関わる自己認識</b>												
43.自分とは異なる意見や価値を尊重することができる	-	71.50%	80.60%	○	-	-	76.30%	-	-	76.70%	○	-
42.相手の意見を丁寧に聞くことができる	-	93.00%	95.50%	○	-	-	93.50%	-	-	92.70%	○	-
42.相手の意見を丁寧に聞くことができる	-	89.20%	93.20%	○	-	-	90.40%	-	-	88.70%	○	-
49.自分の考えをはっきり相手に伝えることができる	-	61.80%	63.90%	○	-	-	69.40%	-	-	69.00%	-	-
44.共同作業だと、自分の力が発揮できる	-	62.40%	69.90%	○	-	-	71.20%	-	-	68.00%	○	-
<b>探究性に関わる自己認識</b>												
38.家や寮で、誰かに言われなくても自分から勉強する	-	59.50%	61.60%	○	-	-	69.80%	-	-	68.10%	-	-
61.地域社会の魅力や課題について、自主的にテーマを設定し、フィールドワーク等を行いながら調べ、考える学習活動に対して、熱心に取り組んでいる	-	51.10%	54.10%	○	-	-	69.40%	-	-	65.50%	-	-
61.地域社会の魅力や課題について、自主的にテーマを設定し、フィールドワーク等を行いながら調べ、考える学習活動に対して、熱心に取り組んでいる	-	45.20%	48.10%	○	-	-	53.40%	-	-	51.30%	-	-
67.学校で学習することで、自分ができることやしたいことが増えている	-	70.40%	70.70%	○	-	-	81.60%	-	-	79.10%	-	-

45.情報を、勉強したことや知っていることと関連づけて理解することができる	-	68.30%	73.70%	○	-	-	81.80%	-	-	80.90%	-	-
46.勉強したものを実際に応用してみる	-	55.40%	58.60%	○	-	-	68.20%	-	-	65.00%	-	-
41.複雑な問題を順序立てて考えることが得意だ	-	39.80%	39.80%	-	-	-	49.60%	-	-	47.70%	-	-
54.一つ二つの立場だけでなく、できるだけ多くの立場から考えようとする	-	76.90%	79.70%	○	-	-	79.50%	-	-	80.30%	-	-
48.自分を客観的に理解することができる	-	68.80%	67.70%	-	-	-	75.00%	-	-	74.70%	-	-
<b>社会性に関わる自己認識</b>	-	61.50%	58.50%	-	-	-	65.10%	-	-	60.60%	-	-
65.将来の国や地域の担い手として、積極的に政策決定に関わりたい	-	39.80%	39.10%	-	-	-	49.10%	-	-	42.00%	-	-
56.地域をよりよくするため、地域における問題に関わりたい	-	60.80%	55.60%	-	-	-	64.90%	-	-	58.30%	-	-
58.将来、自分の住んでいる地域のために役に立ちたいという気持ちがある	-	75.80%	69.90%	-	-	-	68.90%	○	-	64.60%	○	-
57.私に関わることで、変えてほしい社会状況が少し変えられるかもしれない	-	41.90%	42.10%	○	-	-	53.40%	-	-	48.20%	-	-
62.地域や社会で起こっている問題やできごとに関心がある	-	66.10%	66.20%	○	-	-	72.60%	-	-	68.70%	-	-
55.18歳選挙権を取得したら、選挙に行くと思う	-	75.80%	72.90%	-	-	-	83.90%	-	-	82.60%	-	-
64.将来、見知らぬ土地でチャレンジしてみたい	-	63.40%	64.70%	○	-	-	72.60%	-	-	73.60%	-	-
63.将来、自分のいま住んでいる地域で働きたいと思う	-	56.50%	51.90%	-	-	-	46.40%	○	○	41.90%	○	-
60.住んでいる地域の文化や暮らしの価値ある部分を、自らの手で未来に伝えていきたい	-	52.70%	56.40%	○	-	-	59.40%	-	-	53.90%	○	-
68.自分の将来について明るい希望を持っている	-	73.70%	66.20%	-	-	-	73.20%	○	-	69.20%	-	-
<b>主体性に関わる行動</b>	-	61.60%	62.40%	○	-	-	70.70%	-	-	66.60%	-	-
71.授業で分からないことについて、自分から質問したり、分かる人に聞きにいったりした	-	76.90%	78.20%	○	-	-	80.10%	-	-	75.20%	○	-
74.授業で興味・関心を持った内容について、自主的に調べ物を行った	-	46.20%	46.60%	○	-	-	61.20%	-	-	58.00%	-	-
<b>協働性に関わる行動</b>	-	64.00%	76.30%	○	○	-	73.50%	-	-	69.80%	○	-
72.自分の考えについて、様々な人に意見やアドバイスを求めた	-	58.10%	75.20%	○	○	-	72.00%	-	-	68.60%	○	-
73.友人などから、意見やアドバイスを求められた	-	69.90%	77.40%	○	-	-	75.00%	-	-	71.00%	○	-
<b>探究性に関わる行動</b>	-	54.60%	53.00%	-	-	-	68.70%	-	-	64.10%	-	-
75.授業の内容について、「なぜそうなるのか」と疑問を持って、自分で考えたり調べたりした	-	53.20%	55.60%	○	-	-	70.70%	-	-	65.60%	-	-
76.公式やきをまりを習う時、その根拠を理解するように、自分で考えたり調べたりした	-	55.90%	50.40%	-	-	-	66.80%	-	-	62.50%	-	-
<b>社会性に関わる行動</b>	-	38.90%	27.10%	-	-	-	41.20%	-	-	33.20%	-	-
69.いま住んでいる地域の行事に参加した	-	33.30%	34.60%	○	-	-	35.70%	-	-	36.00%	-	-
70.地域社会などでボランティア活動に参加した	-	21.00%	19.50%	-	-	-	29.60%	-	-	23.70%	-	-
<b>学習・その他</b>	-	52.20%	51.90%	-	-	-	64.30%	-	-	66.10%	-	-
90.この学校を中学生におすすめできる	-	57.50%	51.90%	-	-	-	83.20%	-	-	76.90%	-	-
<b>主体性に関わるウェルビーイング</b>	-	40.70%	41.90%	○	-	-	56.90%	-	-	52.20%	-	-
81.今の生活全般の満足度	-	32.80%	36.80%	○	-	-	58.10%	-	-	52.30%	-	-
82.普段のあなたの幸福度	-	34.40%	38.30%	○	-	-	59.00%	-	-	54.80%	-	-
83.現在の日常生活に不安や心配事がない	-	54.80%	50.40%	-	-	-	53.40%	○	-	49.50%	○	-
<b>協働性に関わるウェルビーイング</b>	-	78.10%	78.20%	○	-	-	84.30%	-	-	83.10%	-	-
66.この学校に入ってよかったと思う	-	66.70%	60.90%	-	-	-	87.90%	-	-	85.30%	-	-
84.学校の一員だと感じている	-	86.60%	91.00%	○	-	-	86.00%	○	-	85.60%	○	-
85.大切な人を幸せにしたり、楽しませたりしていると思う	-	81.20%	82.70%	○	-	-	79.00%	○	-	78.20%	○	-
<b>探究性に関わるウェルビーイング</b>	-	72.00%	72.90%	○	-	-	73.20%	-	-	72.00%	○	-
68.自分の将来について明るい希望を持っている	-	73.70%	66.20%	-	-	-	73.20%	○	-	69.20%	-	-
86.自分の将来についての見通し（将来こういう風でありたい）を持っている	-	73.10%	79.70%	○	-	-	74.50%	-	-	75.20%	○	-
87.自分の将来に向けて大切だと思うことを実行している	-	69.40%	72.90%	○	-	-	72.00%	-	-	71.60%	○	-
<b>社会性に関わるウェルビーイング</b>	-	63.40%	61.50%	-	-	-	61.20%	○	-	56.30%	○	-
58.将来、自分の住んでいる地域のために役に立ちたいという気持ちがある	-	75.80%	69.90%	-	-	-	68.90%	○	-	64.60%	○	-
60.住んでいる地域の文化や暮らしの価値ある部分を、自らの手で未来に伝えていきたい	-	52.70%	56.40%	○	-	-	59.40%	-	-	53.90%	○	-
88.この地域を、将来暮らす場所としておすすめできる	-	74.70%	78.90%	○	-	-	69.70%	○	-	67.10%	○	○
89.日本の将来は明るいと思う	-	50.50%	40.60%	-	-	-	46.80%	○	-	39.30%	○	-

アンケート結果（2023年度1年）	全校		1年	-	全国平均比べ			
	2021年度	2022年度	2023年度		2023年度			
質問事項 一括チェック	0人	0人	175人			40154人	1年>全国	+10向上
<b>主体性に関わる学習活動</b>	-	-	60.30%			50.30%	○	-
5.自主的に調べ物や取材を行う	-	-	82.90%			71.50%	○	○
6.学校外のいろいろな人に話を聞きに行く	-	-	37.70%			29.00%	○	-
<b>協働性に関わる学習活動</b>	-	-	88.00%			76.00%	○	○
7.グループで協力しながら学習や調べものを行う	-	-	96.60%			87.00%	○	-
8.活動、学習内容について生徒同士で話し合う	-	-	94.90%			90.00%	○	-
13.生徒同士で活動、学習の振り返りを行う	-	-	72.60%			68.90%	○	-
<b>探究性に関わる学習活動</b>	-	-	71.40%			67.60%	○	-
10.自分の考えを文章や図表にまとめる	-	-	72.00%			67.20%	○	-
12.活動、学習のまとめを発表する	-	-	70.90%			64.20%	○	-
<b>社会性に関わる学習活動</b>	-	-	69.10%			46.60%	○	○
15.地域の課題の解決方法について考える	-	-	78.30%			43.90%	○	○
16.日本や世界の課題の解決方法について考える	-	-	60.00%			49.70%	○	○
<b>主体性に関わる学習環境</b>	-	-	89.30%			87.50%	○	-
20.失敗してもよいという安全・安心な雰囲気がある	-	-	78.90%			80.30%	-	-
26.自分が何かに挑戦しようと思ったとき、周りは手を差し伸べてくれる	-	-	96.00%			91.20%	○	-
35.周りの大人は、自分に関わることについて自分で決めることを尊重してくれる	-	-	93.10%			90.10%	○	-
<b>協働性に関わる学習環境</b>	-	-	81.70%			76.70%	○	-
22.人と違うことが尊重される雰囲気がある	-	-	84.00%			83.80%	○	-
28.立場や役割を超えて協働する機会がある	-	-	85.10%			76.70%	○	-
30.人の挑戦に関わらせてもらえる機会がある	-	-	76.00%			63.70%	○	○
<b>探究性に関わる学習環境</b>	-	-	85.30%			82.00%	○	-
17.本音を気兼ねなく発言できる雰囲気がある	-	-	82.30%			83.10%	-	-
18.将来のことや実現したいことを話し合える大人がいる	-	-	78.30%			79.90%	-	-
24.周りの大人は、じっくりと話を聞き、考える手助けをしてくれる	-	-	93.10%			88.80%	○	-
36.生徒の意見が学校での意思決定に反映される雰囲気がある	-	-	87.40%			78.30%	○	-
<b>社会性に関わる学習環境</b>	-	-	71.70%			60.50%	○	○
25.地域の人や課題など、興味を持ったことに対してすぐに橋渡しをしてくれる大人がいる	-	-	84.60%			76.40%	○	-
29.地域の人や課題などにじかに触れる機会がある	-	-	75.40%			53.80%	○	○
32.自分の暮らす地域を、外からの視点で考える機会がある	-	-	67.40%			53.50%	○	○
34.地域に、尊敬している・憧れている大人がいる	-	-	59.40%			52.50%	○	-
<b>主体性に関わる自己認識</b>	-	-	72.90%			66.80%	○	-
51.自分にはよいところがあると思う	-	-	80.60%			77.60%	○	-
52.私は、自分自身に満足している	-	-	56.00%			53.40%	○	-
39.現状を分析し、目的や課題を明らかにすることができる	-	-	63.40%			71.80%	-	-
40.目標を設定し、確実に行動することができる	-	-	76.00%			58.30%	○	○
37.うまくいくか分からないことにも意欲的に取り組む	-	-	84.00%			77.00%	○	-
47.忍耐強く物事に取り組むことができる	-	-	77.10%			67.90%	○	-
<b>協働性に関わる自己認識</b>	-	-	83.40%			77.40%	○	-
43.自分とは異なる意見や価値を尊重することができる	-	-	94.90%			93.40%	○	-
42.相手の意見を丁寧に聞くことができる	-	-	90.30%			89.10%	○	-
49.自分の考えをはっきり相手に伝えることができる	-	-	72.00%			69.70%	○	-
44.共同作業だと、自分の力が発揮できる	-	-	76.60%			69.60%	○	-
<b>探究性に関わる自己認識</b>	-	-	72.90%			68.50%	○	-
38.家や寮で、誰かに言われなくても自分から勉強する	-	-	54.30%			65.50%	-	-
61.地域社会の魅力や課題について、自主的にテーマを設定し、フィールドワーク等を行いながら調べ、考える学習活動に対して、熱心に取り組んでいる	-	-	82.90%			51.90%	○	○
67.学校で学習することで、自分ができることやしたいことが増えている	-	-	85.10%			81.80%	○	-

45.情報を、勉強したことや知っていることと関連づけて理解することができる	-	-	78.90%			82.20%	-	-
46.勉強したものを実際に応用してみる	-	-	72.60%			67.00%	○	-
41.複雑な問題を順序立てて考えることが得意だ	-	-	47.40%			46.30%	○	-
54.一つ二つの立場だけでなく、できるだけ多くの立場から考えようとする	-	-	85.70%			79.40%	○	-
48.自分を客観的に理解することができる	-	-	76.60%			73.80%	○	-
<b>社会性に関わる自己認識</b>	-	-	65.00%			61.40%	○	-
65.将来の国や地域の担い手として、積極的に政策決定に関わりたい	-	-	43.40%			42.20%	○	-
56.地域をよりよくするため、地域における問題に関わりたい	-	-	65.70%			59.50%	○	-
58.将来、自分の住んでいる地域のために役に立ちたいという気持ちがある	-	-	76.00%			67.20%	○	-
57.私に関わることで、変えてほしい社会状況が少し変えられるかもしれない	-	-	48.60%			48.30%	○	-
62.地域や社会で起こっている問題やできごとに関心がある	-	-	74.30%			70.00%	○	-
55.18歳選挙権を取得したら、選挙に行くと思う	-	-	73.70%			81.30%	-	-
64.将来、見知らぬ土地でチャレンジしてみたい	-	-	70.30%			73.90%	-	-
63.将来、自分のいま住んでいる地域で働きたいと思う	-	-	56.60%			40.30%	○	○
60.住んでいる地域の文化や暮らしの価値ある部分を、自らの手で未来に伝えていきたい	-	-	64.60%			56.20%	○	-
68.自分の将来について明るい希望を持っている	-	-	76.60%			72.00%	○	-
<b>主体性に関わる行動</b>	-	-	72.90%			68.10%	○	-
71.授業で分からないことについて、自分から質問したり、分かる人に聞きにいったりした	-	-	86.30%			79.50%	○	-
74.授業で興味・関心を持った内容について、自主的に調べ物を行った	-	-	59.40%			56.70%	○	-
<b>協働性に関わる行動</b>	-	-	79.40%			72.10%	○	-
72.自分の考えについて、様々な人に意見やアドバイスを求めた	-	-	80.00%			71.30%	○	-
73.友人などから、意見やアドバイスを求められた	-	-	78.90%			73.00%	○	-
<b>探究性に関わる行動</b>	-	-	62.90%			65.50%	-	-
75.授業の内容について、「なぜそうなるのか」と疑問を持って、自分で考えたり調べたりした	-	-	65.10%			66.40%	-	-
76.公式やきをまりを習う時、その根拠を理解するように、自分で考えたり調べたりした	-	-	60.60%			64.70%	-	-
<b>社会性に関わる行動</b>	-	-	30.60%			33.80%	-	-
69.いま住んでいる地域の行事に参加した	-	-	47.40%			39.30%	○	-
70.地域社会などでボランティア活動に参加した	-	-	13.70%			21.50%	-	-
<b>学習・その他</b>	-	-	84.60%			70.30%	○	○
90.この学校を中学生におすすめできる	-	-	84.60%			83.80%	○	-
<b>主体性に関わるウェルビーイング</b>	-	-	51.20%			54.60%	-	-
81.今の生活全般の満足度	-	-	48.60%			54.00%	-	-
82.普段のあなたの幸福度	-	-	51.40%			57.60%	-	-
83.現在の日常生活に不安や心配事がない	-	-	53.70%			52.20%	○	-
<b>協働性に関わるウェルビーイング</b>	-	-	86.70%			85.20%	○	-
66.この学校に入ってよかったと思う	-	-	86.30%			89.00%	-	-
84.学校の一員だと感じている	-	-	92.60%			87.30%	○	-
85.大切な人を幸せにしたり、楽しませたりしていると思う	-	-	81.10%			79.30%	○	-
<b>探究性に関わるウェルビーイング</b>	-	-	78.90%			72.50%	○	-
68.自分の将来について明るい希望を持っている	-	-	76.60%			72.00%	○	-
86.自分の将来についての見通し（将来こういう風でありたい）を持っている	-	-	80.00%			74.10%	○	-
87.自分の将来に向けて大切だと思うことを実行している	-	-	80.00%			71.30%	○	-
<b>社会性に関わるウェルビーイング</b>	-	-	69.10%			58.30%	○	○
58.将来、自分の住んでいる地域のために役に立ちたいという気持ちがある	-	-	76.00%			67.20%	○	-
60.住んでいる地域の文化や暮らしの価値ある部分を、自らの手で未来に伝えていきたい	-	-	64.60%			56.20%	○	-
88.この地域を、将来暮らす場所としておすすめできる	-	-	82.30%			68.80%	○	○
89.日本の将来は明るいと思う	-	-	53.70%			41.30%	○	○



令和5年度 北九州市立高等学校「高校魅力化評価システム」結果【教職員編】

	令和4年度 結果	令和5年度 結果 ①+②	R4とR5の比較		令和5年度 結果				
					詳細項目				
					①	②	③	④	⑤
	肯定的 回答	肯定的 回答	R5	R5 + 5% > R4 5ポイント↑	あてはまる	えど ばち らあ らか はと ま言	えど ばち らあ らか はと ま言	あては まら ない	わ か ら ない
	R4年度	R5年度							
主体性	失敗を恐れずに挑戦することができる	58.3%	48.0%	-	-	12.0%	36.0%	48.0%	4.0%
	目標や当事者意識を持って挑戦することができる	73.3%	60.0%	-	-	16.0%	44.0%	36.0%	4.0%
	自身の挑戦に、周囲を巻き込もうとしている	40.0%	40.0%	-	-	8.0%	32.0%	44.0%	16.0%
	挑戦する人に対して、応援することができる	73.3%	84.0%	○	○	48.0%	36.0%	8.0%	8.0%
	誰かが何かに挑戦しようと思ったとき、手を差し伸べている	80.0%	84.0%	○	-	32.0%	52.0%	12.0%	4%
協働性	子どもの自己決定を尊重できている	63.3%	68.0%	○	-	36.0%	32.0%	28.0%	4.0%
	人と違うこと、異なった意見を尊重している	43.3%	68.0%	○	○	48.0%	20.0%	32.0%	0.0%
	ありのままの個人を尊重している	56.7%	76.0%	○	○	32%	44%	20%	4%
	自分と異なる立場や役割を持つ人と交流している	50.0%	76.0%	○	○	40.0%	36.0%	24.0%	0.0%
探究性	立場や役割を超えて協働している	63.3%	68.0%	○	-	32%	36.0%	28.0%	4.0%
	本音を気兼ねなく発言できる	26.7%	40.0%	○	○	20.0%	20.0%	36.0%	24.0%
	地域に、将来のことや実現したいことを話し合える人がある	30.0%	48.0%	○	○	24.0%	24.0%	28.0%	24.0%
	生徒に対してじっくりと話を聞き、考える手助けができている	80.0%	76.0%	-	-	44.0%	32.0%	24.0%	0.0%
社会性	お互いに問いかけあう機会がある	46.7%	64.0%	○	○	24.0%	40.0%	36.0%	0.0%
	自分の暮らす地域を外からの視点で考える機会を持っている	26.7%	60.0%	○	○	12.0%	48.0%	28.0%	12.0%
	生徒の関心に合わせて、機会を提供できている	66.7%	64.0%	-	-	32.0%	32.0%	36.0%	0.0%
	地域の人や課題などにじかに触れる機会を持っている	26.7%	44.0%	○	○	16.0%	28.0%	44.0%	12.0%
	地域で生徒を育てるという意識を持っている	36.7%	52.0%	○	○	20.0%	32.0%	36.0%	12.0%
	この学校を中学生におすすめできる	56.7%	60.0%	○	-	20.0%	40.0%	28.0%	12.0%
	この学校に関わってよかったと思う	76.7%	80.0%	○	-	44.0%	36.0%	16.0%	4.0%
	この地域を、将来暮らす場所としておすすめできる	66.7%	80.0%	○	○	28.0%	52.0%	12.0%	8.0%
	授業の質の向上につながっている	40.0%	68.0%	○	○	16.0%	52.0%	16.0%	4.0%
	自身の資質・能力の向上につながっている	36.7%	80.0%	○	○	24.0%	56.0%	12.0%	4.0%
	学習意欲が高まった生徒がいる	46.7%	76.0%	○	○	24.0%	52.0%	16.0%	4.0%
	業務負担感の軽減につながっている	0.0%	8.0%	○	○	4.0%	4.0%	24.0%	52.0%

北九州市立高校 御中

# 令和 5 年度 北九州市立高校 リーダー育成プログラム 企画書

北九州市立大学 地域創生学群 眞鍋ゼミ

作成日 令和 5 年 11 月 9 日 (木)

執筆者 眞鍋ゼミ

2023 年 11 月 9 日 (木)

文責：

## 企画書

### 〈概要〉

日時：12 月 7 日 (木) ～2 月 16 日 (木) 全 10 回

場所：北九州市立高校

大学生参加メンバー：(3 年生) 、 (2 年生) 、

対象：北九州市立高校 1 年生約 10 名

目的：学びを生徒主体で運営できるように、学びの運営リーダーを育成する

### 〈得られる能力・スキル〉

- 1 スキルベース
  - ①リーダーシップ：多様性を受け入れ、率先力を持ち、後方から導けるふるまいができる
  - ②傾聴力、伝達力：話し手が気持ちの良い態度で聴き、聞き手に伝わるような表現を行う
  - ③PC スキル：パワーポイント、Word の基本的な操作
- 2 能力ベース
  - ①課題解決力：自ら課題を見つけ、現状より良い環境にするための策を考え、実行する
  - ②マネジメント：チームの誰もが最適なタスク配分を行い、自分らしさを発揮できるような環境の整備

### ◎得られる能力・スキル表

能力/スキル	PC スキル	傾聴・伝達力	リーダーシップ
課題解決力	◎	⑥	③
マネジメント	◎	②	④

2023年11月9日(木)

文責：j

〈TL(授業の流れ)〉

	テーマ	目的(ゴール)	プログラム	備考
第1回 12月7日 16:00~	①ラポール形成	今後の活動を進める上での基盤となる生徒間、及び生徒と大学生との信頼関係づくりの一步となるラポール形成を行う。	顔合わせ、目標設定 無人島ゲーム 自己分析の説明	相互理解 ラポール形成 自己分析
第2回 12月12日 13:00~	②チームビルディング	チームビルディングの難しさなどを実際に感じ、重要性や価値につなげる。	地図作りワーク	<b>大学生は3年生のみ参加</b>
	③リーダーシップ	リーダーシップの重要性に気付いてもらい言語化能力を鍛え、対応力も身につける。	リーダーシップの重要性 (眞鍋先生の話)	質問ゲーム +プレゼント
第3回 12月14日 13:00~	④リーダーシップ	考え方や案出しの準備を行い、第5~9回の発表会企画に役立てる。	イベントの良し悪し (前例の発表会を元に)	企画側の視点 グループワーク
	⑤発表会企画	発表会の理想像やイメージ、目標を決める。		
⋮				
第8回 2月16日 13:00~	⑩振り返り	全授業のまとめ、なりたいリーダー像を確立させる。	発表会	PPT作成発表

3

2023年11月9日(木)

文責：j

〈備考〉

発表会企画：第4回1月11日15:30~(⑥)、第5回1月12日13:55~(⑦) ※13:30の可能性も有り

発表会準備：第6回1月18日15:30~(⑧)、

発表会：第7回1月19日13:55~(⑨)※13:30の可能性も有り、**大学生は3年生のみ参加**

※予備日：12月18日(月)

※北九州市立高校の発表会の企画、運営について携わせていただく

〈プログラムの詳細〉

第1回 「無人島ゲーム」(誰よりも無人島で快適に過ごすには?)

(方法) 無人島で有意義に過ごすために持っていくものを1つ考える。

(目的) このワークによって多様な視点やグループワークの雰囲気を理解してもらう。

第2回 地図作りワーク (<https://heart-quake.com/article.php?p=17967>)

(方法) まず、様々な情報が書かれているカード元に、話し合い、白紙の模造紙に地図を書いて完成させる。

次、ルールとして各自が持っている情報は言葉で伝え、他人のカードを見たり渡したりしてはいけない。

(目的) このワークによって、チームビルディングを理解してもらい、マネジメントや傾聴力を身につけてもらう。

第3回 質問ゲーム or 人狼(検討中) ※別途資料

第4回 イベントの良し悪し

企画側の視点：前例の発表会の対策を考え、イベントの良し悪しを知る。

第10回 振り返り

(内容) パワーポイントを用いて振り返りを作成し、発表を行う。

4



# 北九州市立高校 第1回

目標を設定しよう！！

今日の先生：

11月9日



## 大学生の紹介

一緒に頑張っていこう！

# 高校生の紹介



## 発表する時のポイント！

話す側



楽しそうに話す

聞く側



頷きながら聞く



# 誰よりも無人島で快適に過ごすには？



## 条件を決めよう！

- ① 季節：春or夏or秋or冬
- ② 持ち物：1つだけ ※スマホはなし  
(ex,カメラ、楽器、マッチなど)
- ③ 誰を連れていく？：1人だけ

# 全授業を通して学んでほしいこと

相互理解

自己分析

チームビルディング

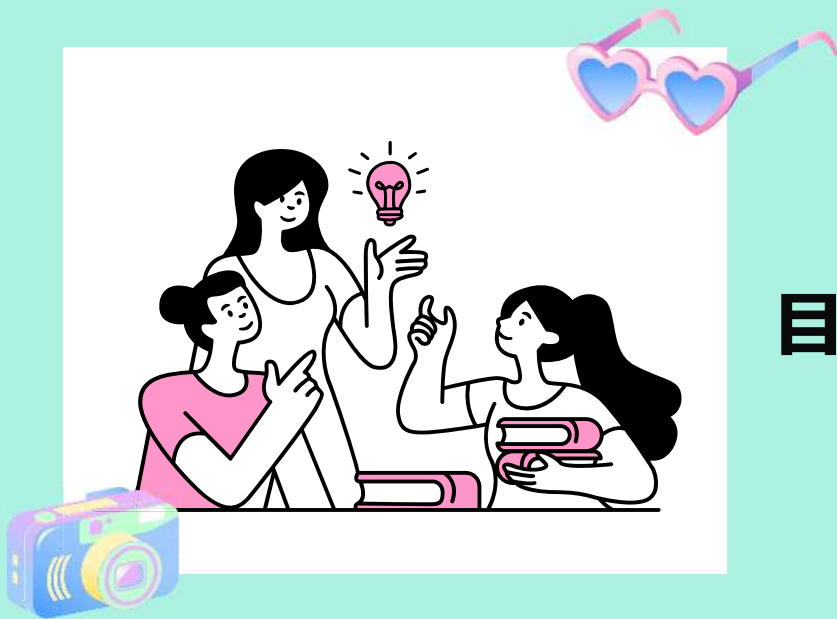
リーダーシップ



## MBTI診断



引用：<https://blog.freec.asia/wp-content/uploads/2022/06/trac-nghiem-mbti-4.jpg>



**目標設定をしよう!!**

## **次回の授業について**

**○宿題：ワークシートの提出**

**○次回の授業：地図づくりワーク！**