

大学・高専機能強化支援事業選定大学 にご担当者殿

初等中等教育局参事官（高等学校担当）付
初等中等教育局学校デジタル化プロジェクトチーム
高等教育局専門教育課

令和6年度高等学校DX加速化推進事業（DXハイスクール）の採択校について

文部科学省では、高校段階におけるデジタル等成長分野を支える人材育成の抜本的強化を図るため、高等学校DX加速化事業（DXハイスクール）として、ICTを活用した文理横断的・探究的な学びを強化する高等学校などに対して、必要な環境整備の経費を支援することとしています。

本事業の令和6年度の採択校について、別添1採択校一覧の通り決定しましたのでお知らせいたします。

本事業において、高等学校情報科「情報Ⅱ」の開設や探究的な学びの充実等のため、大学等と連携し、外部人材や外部コンテンツの活用を図ること等を求めていること、また、大学・高専機能強化支援事業においても初等中等教育段階の学校との連携に関する取組が求められていることを踏まえ、貴学におかれても本事業の採択校との連携を積極的に御検討いただくようお願いいたします。

なお、本事業に関する支援の意見表明が（一社）情報処理学会、（一社）日本統計学会、（一社）日本品質管理学会からなされております（別添3）。貴学における採択校との連携にあたっては、これらの学会員である教員と連携を図ることを検討いただくとともに、関係教員等による採択校への支援活動に関して御高配の程お願いいたします。

【連携の例】

- ・ 情報Ⅱや探究的な学びの充実等のため、大学教員や博士人材等による高等学校の教師向け研修の実施
- ・ 情報Ⅱや探究的な学びの充実等のため、大学教員や博士人材等による高等学校における出前授業の実施
- ・ 情報Ⅱや探究的な学びの充実等のため、大学における情報関連科目（情報Ⅱに相当する内容を含む）の高校生の受講

- <別添1> 高等学校 DX 加速化推進事業 (DX ハイスクール) 採択校一覧
<別添2> 高等学校 DX 加速化推進事業 (DX ハイスクール) 概要
<別添3> 高等学校 DX 加速化推進事業 (DX ハイスクール) への学会の意見表明

※参考：高等学校 DX 加速化推進事業 (DX ハイスクール) 文部科学省 WEB サイト
https://www.mext.go.jp/a_menu/shotou/shinkou/shinko/1366335_00009.htm



(本件連絡先)

〒100-8959 東京都千代田区霞が関3-2-2
初等中等教育局参事官 (高等学校担当) 付庶務係
電話 : 03-5253-4111 (内線 3568)
E-mail : koukou@mext.go.jp

初等中等教育局学校デジタル化プロジェクトチーム
情報教育振興室情報教育振興第一係
電話 : 03-5253-4111 (内線 2090)
E-mail : digital-pt@mext.go.jp

高等教育局専門教育課基金担当
電話 : 03-5253-4111 (内線 4617)
E-mail : senmon@mext.go.jp

令和6年度高等学校DX加速化推進事業(DXハイスクール)採択校一覧

| 都道府県名 | 公私 | 学校設置者名 | 学校名 |
|-------|-----------|--------|---------------|
| 01北海道 | 公立(都道府県立) | 北海道 | 北海道稚内高等学校 |
| 01北海道 | 公立(都道府県立) | 北海道 | 北海道岩見沢東高等学校 |
| 01北海道 | 公立(都道府県立) | 北海道 | 北海道石狩翔陽高等学校 |
| 01北海道 | 公立(都道府県立) | 北海道 | 北海道岩見沢農業高等学校 |
| 01北海道 | 公立(都道府県立) | 北海道 | 北海道遠軽高等学校 |
| 01北海道 | 公立(都道府県立) | 北海道 | 北海道札幌稲雲高等学校 |
| 01北海道 | 公立(都道府県立) | 北海道 | 北海道美深高等学校 |
| 01北海道 | 公立(都道府県立) | 北海道 | 北海道函館工業高等学校 |
| 01北海道 | 公立(都道府県立) | 北海道 | 北海道羽幌高等学校 |
| 01北海道 | 公立(都道府県立) | 北海道 | 北海道小樽潮陵高等学校 |
| 01北海道 | 公立(都道府県立) | 北海道 | 北海道札幌国際情報高等学校 |
| 01北海道 | 公立(都道府県立) | 北海道 | 北海道富良野緑峰高等学校 |
| 01北海道 | 公立(都道府県立) | 北海道 | 北海道室蘭栄高等学校 |
| 01北海道 | 公立(都道府県立) | 北海道 | 北海道大樹高等学校 |
| 01北海道 | 公立(都道府県立) | 北海道 | 北海道富川高等学校 |
| 01北海道 | 公立(都道府県立) | 北海道 | 北海道美唄聖華高等学校 |
| 01北海道 | 公立(都道府県立) | 北海道 | 北海道帯広農業高等学校 |
| 01北海道 | 公立(都道府県立) | 北海道 | 北海道札幌琴似工業高等学校 |
| 01北海道 | 公立(都道府県立) | 北海道 | 北海道石狩南高等学校 |
| 01北海道 | 公立(都道府県立) | 北海道 | 北海道北見商業高等学校 |
| 01北海道 | 公立(都道府県立) | 北海道 | 北海道札幌厚別高等学校 |
| 01北海道 | 公立(都道府県立) | 北海道 | 北海道更別農業高等学校 |
| 01北海道 | 公立(都道府県立) | 北海道 | 北海道室蘭工業高等学校 |
| 01北海道 | 公立(都道府県立) | 北海道 | 北海道札幌北高等学校 |
| 01北海道 | 公立(都道府県立) | 北海道 | 北海道幕別清陵高等学校 |
| 01北海道 | 公立(都道府県立) | 北海道 | 北海道江別高等学校 |
| 01北海道 | 公立(都道府県立) | 北海道 | 北海道置戸高等学校 |
| 01北海道 | 公立(都道府県立) | 北海道 | 北海道小樽水産高等学校 |

令和6年度高等学校DX加速化推進事業(DXハイスクール)採択校一覧

| 都道府県名 | 公私 | 学校設置者名 | 学校名 |
|-------|-----------|------------|----------------|
| 01北海道 | 公立(都道府県立) | 北海道 | 北海道森高等学校 |
| 01北海道 | 公立(市区町村立) | ニセコ町 | 北海道ニセコ高等学校 |
| 01北海道 | 公立(市区町村立) | 岩見沢市 | 北海道岩見沢緑陵高等学校 |
| 01北海道 | 公立(市区町村立) | 大空町 | 北海道大空高等学校 |
| 01北海道 | 私立 | 日本航空学園 | 日本航空高等学校北海道 |
| 01北海道 | 私立 | 旭川志峯学院 | 旭川志峯高等学校 |
| 01北海道 | 私立 | 国際学園 | 星槎国際高等学校 |
| 01北海道 | 私立 | 札幌慈恵学園 | 札幌新陽高等学校 |
| 01北海道 | 私立 | 北海道科学大学 | 北海道科学大学高等学校 |
| 01北海道 | 私立 | 北海道カトリック学園 | 北見藤高等学校 |
| 01北海道 | 私立 | 創志学園 | クラーク記念国際高等学校 |
| 01北海道 | 私立 | 西岡学園 | 札幌山の手高等学校 |
| 02青森県 | 公立(都道府県立) | 青森県 | 青森県立青森南高等学校 |
| 02青森県 | 公立(都道府県立) | 青森県 | 青森県立北斗高等学校 |
| 02青森県 | 公立(都道府県立) | 青森県 | 青森県立弘前第一養護学校 |
| 02青森県 | 公立(都道府県立) | 青森県 | 青森県立五所川原農林高等学校 |
| 02青森県 | 公立(都道府県立) | 青森県 | 青森県立八戸水産高等学校 |
| 02青森県 | 公立(都道府県立) | 青森県 | 青森県立青森商業高等学校 |
| 02青森県 | 公立(都道府県立) | 青森県 | 青森県立三沢商業高等学校 |
| 02青森県 | 公立(都道府県立) | 青森県 | 青森県立弘前工業高等学校 |
| 02青森県 | 公立(都道府県立) | 青森県 | 青森県立弘前高等学校 |
| 02青森県 | 公立(都道府県立) | 青森県 | 青森県立青森工業高等学校 |
| 02青森県 | 私立 | 学校法人東奥学園 | 東奥学園高等学校 |
| 02青森県 | 私立 | 学校法人東奥義塾 | 東奥義塾高等学校 |
| 03岩手県 | 公立(都道府県立) | 岩手県 | 岩手県立花巻農業高等学校 |
| 03岩手県 | 公立(都道府県立) | 岩手県 | 岩手県立盛岡商業高等学校 |
| 03岩手県 | 公立(都道府県立) | 岩手県 | 岩手県立盛岡第三高等学校 |
| 03岩手県 | 公立(都道府県立) | 岩手県 | 岩手県立水沢高等学校 |
| 03岩手県 | 公立(都道府県立) | 岩手県 | 岩手県立宮古商工高等学校 |
| 03岩手県 | 公立(都道府県立) | 岩手県 | 岩手県立盛岡北高等学校 |

令和6年度高等学校DX加速化推進事業(DXハイスクール)採択校一覧

| 都道府県名 | 公私 | 学校設置者名 | 学校名 |
|-------|-----------|------------|----------------|
| 03岩手県 | 公立(都道府県立) | 岩手県 | 岩手県立盛岡農業高等学校 |
| 03岩手県 | 公立(都道府県立) | 岩手県 | 岩手県立杜陵高等学校 |
| 03岩手県 | 公立(都道府県立) | 岩手県 | 岩手県立盛岡第一高等学校 |
| 03岩手県 | 公立(都道府県立) | 岩手県 | 岩手県立花北青雲高等学校 |
| 03岩手県 | 公立(都道府県立) | 岩手県 | 岩手県立高田高等学校 |
| 03岩手県 | 公立(都道府県立) | 岩手県 | 岩手県立大船渡高等学校 |
| 03岩手県 | 公立(都道府県立) | 岩手県 | 岩手県立久慈東高等学校 |
| 03岩手県 | 公立(都道府県立) | 岩手県 | 岩手県立花巻北高等学校 |
| 03岩手県 | 公立(都道府県立) | 岩手県 | 岩手県立黒沢尻北高等学校 |
| 03岩手県 | 公立(都道府県立) | 岩手県 | 岩手県立一関第二高等学校 |
| 03岩手県 | 公立(都道府県立) | 岩手県 | 岩手県立久慈高等学校 |
| 03岩手県 | 公立(市区町村立) | 盛岡市 | 盛岡市立高等学校 |
| 03岩手県 | 私立 | 学校法人北上学園 | 専修大学北上高等学校 |
| 03岩手県 | 私立 | 学校法人龍澤学館 | 盛岡中央高等学校 |
| 03岩手県 | 私立 | 学校法人白百合学園 | 盛岡白百合学園高等学校 |
| 04宮城県 | 公立(都道府県立) | 宮城県 | 宮城県角田高等学校 |
| 04宮城県 | 公立(都道府県立) | 宮城県 | 宮城県農業高等学校 |
| 04宮城県 | 公立(都道府県立) | 宮城県 | 宮城県中新田高等学校 |
| 04宮城県 | 公立(都道府県立) | 宮城県 | 宮城県宮城野高等学校 |
| 04宮城県 | 公立(都道府県立) | 宮城県 | 宮城県石巻西高等学校 |
| 04宮城県 | 公立(都道府県立) | 宮城県 | 宮城県泉館山高等学校 |
| 04宮城県 | 公立(都道府県立) | 宮城県 | 宮城県古川工業高等学校 |
| 04宮城県 | 公立(都道府県立) | 宮城県 | 宮城県南三陸高等学校 |
| 04宮城県 | 公立(都道府県立) | 宮城県 | 宮城県伊具高等学校 |
| 04宮城県 | 公立(都道府県立) | 宮城県 | 宮城県石巻工業高等学校 |
| 04宮城県 | 公立(都道府県立) | 宮城県 | 宮城県仙台二華高等学校 |
| 04宮城県 | 公立(都道府県立) | 宮城県 | 宮城県村田高等学校 |
| 04宮城県 | 公立(都道府県立) | 宮城県 | 宮城県本吉響高等学校 |
| 04宮城県 | 公立(市区町村立) | 仙台市 | 仙台市立仙台青陵中等教育学校 |
| 04宮城県 | 私立 | 学校法人東北工業大学 | 仙台城南高等学校 |

令和6年度高等学校DX加速化推進事業(DXハイスクール)採択校一覧

| 都道府県名 | 公私 | 学校設置者名 | 学校名 |
|-------|-----------|-----------|------------------|
| 04宮城県 | 私立 | 学校法人常盤木学園 | 常盤木学園高等学校 |
| 05秋田県 | 公立(都道府県立) | 秋田県 | 秋田県立秋田工業高等学校 |
| 05秋田県 | 公立(都道府県立) | 秋田県 | 秋田県立秋田高等学校 |
| 05秋田県 | 公立(都道府県立) | 秋田県 | 秋田県立大館国際情報学院高等学校 |
| 05秋田県 | 公立(都道府県立) | 秋田県 | 秋田県立大館鳳鳴高等学校 |
| 05秋田県 | 公立(都道府県立) | 秋田県 | 秋田県立大曲工業高等学校 |
| 05秋田県 | 公立(都道府県立) | 秋田県 | 秋田県立大曲農業高等学校 |
| 05秋田県 | 公立(都道府県立) | 秋田県 | 秋田県立男鹿海洋高等学校 |
| 05秋田県 | 公立(都道府県立) | 秋田県 | 秋田県立金足農業高等学校 |
| 05秋田県 | 公立(都道府県立) | 秋田県 | 秋田県立能代科学技術高等学校 |
| 05秋田県 | 公立(都道府県立) | 秋田県 | 秋田県立能代高等学校 |
| 05秋田県 | 公立(都道府県立) | 秋田県 | 秋田県立湯沢高等学校 |
| 05秋田県 | 公立(都道府県立) | 秋田県 | 秋田県立由利工業高等学校 |
| 05秋田県 | 公立(都道府県立) | 秋田県 | 秋田県立由利高等学校 |
| 05秋田県 | 公立(都道府県立) | 秋田県 | 秋田県立横手清陵学院高等学校 |
| 05秋田県 | 公立(都道府県立) | 秋田県 | 秋田県立秋田南高等学校 |
| 05秋田県 | 私立 | ノースアジア大学 | ノースアジア大学明桜高等学校 |
| 06山形県 | 公立(都道府県立) | 山形県教育委員会 | 山形県立酒田光陵高等学校 |
| 06山形県 | 公立(都道府県立) | 山形県教育委員会 | 山形県立上山明新館高等学校 |
| 06山形県 | 公立(都道府県立) | 山形県教育委員会 | 山形県立庄内農業高等学校 |
| 06山形県 | 公立(都道府県立) | 山形県教育委員会 | 山形県立鶴岡工業高等学校 |
| 06山形県 | 公立(都道府県立) | 山形県教育委員会 | 山形県立村山産業高等学校 |
| 06山形県 | 公立(都道府県立) | 山形県教育委員会 | 山形県立山形工業高等学校 |
| 06山形県 | 公立(都道府県立) | 山形県教育委員会 | 山形県立酒田西高等学校 |
| 06山形県 | 公立(都道府県立) | 山形県教育委員会 | 山形県立山形西高等学校 |
| 06山形県 | 公立(都道府県立) | 山形県教育委員会 | 山形県立山形東高等学校 |
| 06山形県 | 公立(都道府県立) | 山形県教育委員会 | 山形県立置賜農業高等学校 |
| 06山形県 | 公立(都道府県立) | 山形県教育委員会 | 山形県立山形南高等学校 |
| 06山形県 | 公立(都道府県立) | 山形県教育委員会 | 山形県立鶴岡中央高等学校 |
| 06山形県 | 公立(都道府県立) | 山形県教育委員会 | 山形県立米沢工業高等学校 |

令和6年度高等学校DX加速化推進事業(DXハイスクール)採択校一覧

| 都道府県名 | 公私 | 学校設置者名 | 学校名 |
|-------|-----------|-------------|--------------------|
| 06山形県 | 公立(都道府県立) | 山形県教育委員会 | 山形県立加茂水産高等学校 |
| 06山形県 | 公立(市区町村立) | 山形市教育委員会 | 山形市立商業高等学校 |
| 06山形県 | 私立 | 学校法人山本学園 | 惺山高等学校 |
| 06山形県 | 私立 | 学校法人明正学園 | 山形明正高等学校 |
| 07福島県 | 公立(都道府県立) | 福島県 | 郡山高等学校 |
| 07福島県 | 公立(都道府県立) | 福島県 | 葵高等学校 |
| 07福島県 | 公立(都道府県立) | 福島県 | ふたば未来学園高等学校 |
| 07福島県 | 公立(都道府県立) | 福島県 | 岩瀬農業高等学校 |
| 07福島県 | 公立(都道府県立) | 福島県 | 相馬高等学校 |
| 07福島県 | 公立(都道府県立) | 福島県 | 福島東高等学校 |
| 07福島県 | 公立(都道府県立) | 福島県 | いわき総合高等学校 |
| 07福島県 | 公立(都道府県立) | 福島県 | 須賀川桐陽高等学校 |
| 07福島県 | 公立(都道府県立) | 福島県 | 平商業高等学校 |
| 07福島県 | 公立(都道府県立) | 福島県 | 郡山萌世高等学校 |
| 07福島県 | 公立(都道府県立) | 福島県 | 白河高等学校 |
| 07福島県 | 公立(都道府県立) | 福島県 | 安積黎明高等学校 |
| 07福島県 | 公立(都道府県立) | 福島県 | 会津高等学校 |
| 07福島県 | 公立(都道府県立) | 福島県 | 郡山支援学校 |
| 07福島県 | 私立 | 学校法人昌平覺 | 東日本国際大学附属昌平高等学校 |
| 07福島県 | 私立 | 学校法人石川義塾 | 学校法人石川高等学校 |
| 07福島県 | 私立 | 学校法人 郡山開成学園 | 郡山女子大学附属高等学校 |
| 08茨城県 | 公立(都道府県立) | 茨城県 | 土浦第一高等学校 |
| 08茨城県 | 公立(都道府県立) | 茨城県 | つくば工科・つくばサイエンス高等学校 |
| 08茨城県 | 公立(都道府県立) | 茨城県 | 水海道第一高等学校 |
| 08茨城県 | 公立(都道府県立) | 茨城県 | IT未来高等学校 |
| 08茨城県 | 公立(都道府県立) | 茨城県 | 勝田中等教育学校 |
| 08茨城県 | 公立(都道府県立) | 茨城県 | 土浦第二高等学校 |
| 08茨城県 | 公立(都道府県立) | 茨城県 | 水戸第一高等学校 |
| 08茨城県 | 公立(都道府県立) | 茨城県 | 太田第一高等学校 |
| 08茨城県 | 公立(都道府県立) | 茨城県 | 鹿島高等学校 |

令和6年度高等学校DX加速化推進事業(DXハイスクール)採択校一覧

| 都道府県名 | 公私 | 学校設置者名 | 学校名 |
|-------|-----------|-------------|----------------------|
| 08茨城県 | 公立(都道府県立) | 茨城県 | 古河中等教育学校 |
| 08茨城県 | 公立(都道府県立) | 茨城県 | 下館第一高等学校 |
| 08茨城県 | 公立(都道府県立) | 茨城県 | 下妻第一高等学校 |
| 08茨城県 | 公立(都道府県立) | 茨城県 | 鉾田第一高等学校 |
| 08茨城県 | 公立(都道府県立) | 茨城県 | 水戸桜ノ牧高等学校常北校 |
| 08茨城県 | 私立 | 学校法人田中学園 | 水戸葵陵高等学校 |
| 08茨城県 | 私立 | 学校法人緑丘学園 | EIKOデジタル・クリエイティブ高等学校 |
| 08茨城県 | 私立 | 学校法人田中学園 | 水戸啓明高等学校 |
| 09栃木県 | 公立(都道府県立) | 栃木県 | 栃木県立足利南高等学校 |
| 09栃木県 | 公立(都道府県立) | 栃木県 | 栃木県立宇都宮工業高等学校 |
| 09栃木県 | 公立(都道府県立) | 栃木県 | 栃木県立小山高等学校 |
| 09栃木県 | 公立(都道府県立) | 栃木県 | 栃木県立佐野高等学校 |
| 09栃木県 | 公立(都道府県立) | 栃木県 | 栃木県立黒磯高等学校 |
| 09栃木県 | 公立(都道府県立) | 栃木県 | 栃木県立宇都宮白楊高等学校 |
| 09栃木県 | 公立(都道府県立) | 栃木県 | 栃木県立聾学校 |
| 09栃木県 | 私立 | 学校法人宇都宮海星学園 | 星の杜高等学校 |
| 09栃木県 | 私立 | 学校法人須賀学園 | 宇都宮短期大学附属高等学校 |
| 09栃木県 | 私立 | 学校法人足利大学 | 足利大学附属高等学校 |
| 09栃木県 | 私立 | 学校法人足利大学 | 足利短期大学附属高等学校 |
| 10群馬県 | 公立(都道府県立) | 群馬県 | 吾妻中央高校 |
| 10群馬県 | 公立(都道府県立) | 群馬県 | 尾瀬高等学校 |
| 10群馬県 | 公立(都道府県立) | 群馬県 | 沼田高等学校 |
| 10群馬県 | 公立(都道府県立) | 群馬県 | 沼田女子高等学校 |
| 10群馬県 | 公立(都道府県立) | 群馬県 | 太田工業高等学校 |
| 10群馬県 | 公立(都道府県立) | 群馬県 | 前橋商業高等学校 |
| 10群馬県 | 公立(都道府県立) | 群馬県 | 高崎商業高等学校 |
| 10群馬県 | 公立(都道府県立) | 群馬県 | 利根実業高等学校 |
| 10群馬県 | 公立(都道府県立) | 群馬県 | 孺恋高等学校 |
| 10群馬県 | 公立(都道府県立) | 群馬県 | 藤岡中央高等学校 |
| 10群馬県 | 公立(都道府県立) | 群馬県 | 前橋東高等学校 |

令和6年度高等学校DX加速化推進事業(DXハイスクール)採択校一覧

| 都道府県名 | 公私 | 学校設置者名 | 学校名 |
|-------|-----------|------------|----------------|
| 10群馬県 | 公立(都道府県立) | 群馬県 | 伊勢崎高等学校 |
| 10群馬県 | 公立(都道府県立) | 群馬県 | 高崎女子高等学校 |
| 10群馬県 | 公立(都道府県立) | 群馬県 | 前橋工業高等学校 |
| 10群馬県 | 公立(都道府県立) | 群馬県 | 太田女子高等学校 |
| 10群馬県 | 公立(都道府県立) | 群馬県 | 桐生清桜高等学校 |
| 10群馬県 | 公立(都道府県立) | 群馬県 | 吉井高等学校 |
| 10群馬県 | 私立 | 学校法人明照学園 | 樹徳高等学校 |
| 10群馬県 | 私立 | 学校法人東京農業大学 | 東京農業大学第二高等学校 |
| 10群馬県 | 私立 | 学校法人共愛学園 | 共愛学園高等学校 |
| 10群馬県 | 私立 | 学校法人新島学園 | 新島学園高等学校 |
| 10群馬県 | 私立 | 学校法人群馬常磐学園 | 常磐高等学校 |
| 11埼玉県 | 公立(都道府県立) | 埼玉県 | 埼玉県立児玉高等学校 |
| 11埼玉県 | 公立(都道府県立) | 埼玉県 | 埼玉県立所沢商業高等学校 |
| 11埼玉県 | 公立(都道府県立) | 埼玉県 | 埼玉県立川越工業高等学校 |
| 11埼玉県 | 公立(都道府県立) | 埼玉県 | 埼玉県立久喜工業高等学校 |
| 11埼玉県 | 公立(都道府県立) | 埼玉県 | 埼玉県立越生高等学校 |
| 11埼玉県 | 公立(都道府県立) | 埼玉県 | 埼玉県立川口工業高等学校 |
| 11埼玉県 | 公立(都道府県立) | 埼玉県 | 埼玉県立秩父農工科学高等学校 |
| 11埼玉県 | 公立(都道府県立) | 埼玉県 | 埼玉県立大宮工業高等学校 |
| 11埼玉県 | 公立(都道府県立) | 埼玉県 | 埼玉県立大宮東高等学校 |
| 11埼玉県 | 公立(都道府県立) | 埼玉県 | 埼玉県立大宮高等学校 |
| 11埼玉県 | 公立(都道府県立) | 埼玉県 | 埼玉県立不動岡高等学校 |
| 11埼玉県 | 公立(都道府県立) | 埼玉県 | 埼玉県立川口北高等学校 |
| 11埼玉県 | 公立(都道府県立) | 埼玉県 | 埼玉県立大宮中央高等学校 |
| 11埼玉県 | 公立(都道府県立) | 埼玉県 | 埼玉県立熊谷工業高等学校 |
| 11埼玉県 | 公立(都道府県立) | 埼玉県 | 埼玉県立新座柳瀬高等学校 |
| 11埼玉県 | 公立(都道府県立) | 埼玉県 | 埼玉県立秩父高等学校 |
| 11埼玉県 | 公立(都道府県立) | 埼玉県 | 埼玉県立草加高等学校 |
| 11埼玉県 | 公立(都道府県立) | 埼玉県 | 埼玉県立草加南高等学校 |
| 11埼玉県 | 公立(都道府県立) | 埼玉県 | 埼玉県立川越総合高等学校 |

令和6年度高等学校DX加速化推進事業(DXハイスクール)採択校一覧

| 都道府県名 | 公私 | 学校設置者名 | 学校名 |
|-------|-----------|--------|--------------|
| 11埼玉県 | 公立(都道府県立) | 埼玉県 | 埼玉県立所沢高等学校 |
| 11埼玉県 | 公立(都道府県立) | 埼玉県 | 埼玉県立いずみ高等学校 |
| 11埼玉県 | 公立(都道府県立) | 埼玉県 | 埼玉県立岩槻高等学校 |
| 11埼玉県 | 公立(都道府県立) | 埼玉県 | 埼玉県立松山女子高等学校 |
| 11埼玉県 | 公立(都道府県立) | 埼玉県 | 埼玉県立小鹿野高等学校 |
| 11埼玉県 | 公立(都道府県立) | 埼玉県 | 埼玉県立杉戸高等学校 |
| 11埼玉県 | 公立(都道府県立) | 埼玉県 | 埼玉県立朝霞西高等学校 |
| 11埼玉県 | 公立(都道府県立) | 埼玉県 | 埼玉県立飯能高等学校 |
| 11埼玉県 | 公立(都道府県立) | 埼玉県 | 埼玉県立蕨高等学校 |
| 11埼玉県 | 私立 | 塩原学園 | 本庄第一高等学校 |
| 11埼玉県 | 私立 | 越生学園 | 武蔵越生高等学校 |
| 11埼玉県 | 私立 | 国際学院 | 国際学院高等学校 |
| 11埼玉県 | 私立 | 東京成徳学園 | 東京成徳大学深谷高等学校 |
| 11埼玉県 | 私立 | 文理佐藤学園 | 西武学園文理高等学校 |
| 11埼玉県 | 私立 | 九里学園 | 浦和実業学園高等学校 |
| 12千葉県 | 公立(都道府県立) | 千葉県 | 千葉県立柏の葉高等学校 |
| 12千葉県 | 公立(都道府県立) | 千葉県 | 千葉県立千葉商業高等学校 |
| 12千葉県 | 公立(都道府県立) | 千葉県 | 千葉県立柏高等学校 |
| 12千葉県 | 公立(都道府県立) | 千葉県 | 千葉県立袖ヶ浦高等学校 |
| 12千葉県 | 公立(都道府県立) | 千葉県 | 千葉県立小金高等学校 |
| 12千葉県 | 公立(都道府県立) | 千葉県 | 千葉県立茂原樟陽高等学校 |
| 12千葉県 | 公立(都道府県立) | 千葉県 | 千葉県立大原高等学校 |
| 12千葉県 | 公立(都道府県立) | 千葉県 | 千葉県立一宮商業高等学校 |
| 12千葉県 | 公立(都道府県立) | 千葉県 | 千葉県立沼南高等学校 |
| 12千葉県 | 公立(都道府県立) | 千葉県 | 千葉県立東総工業高等学校 |
| 12千葉県 | 公立(都道府県立) | 千葉県 | 千葉県立銚子商業高等学校 |
| 12千葉県 | 公立(都道府県立) | 千葉県 | 千葉県立匝瑳高等学校 |
| 12千葉県 | 公立(都道府県立) | 千葉県 | 千葉県立千葉工業高等学校 |
| 12千葉県 | 公立(都道府県立) | 千葉県 | 千葉県立東葛飾高等学校 |
| 12千葉県 | 公立(都道府県立) | 千葉県 | 千葉県立幕張総合高等学校 |

令和6年度高等学校DX加速化推進事業(DXハイスクール)採択校一覧

| 都道府県名 | 公私 | 学校設置者名 | 学校名 |
|-------|-----------|------------|--------------|
| 12千葉県 | 公立(都道府県立) | 千葉県 | 千葉県立市原八幡高等学校 |
| 12千葉県 | 公立(都道府県立) | 千葉県 | 千葉県立柏中央高等学校 |
| 12千葉県 | 公立(都道府県立) | 千葉県 | 千葉県立佐倉東高等学校 |
| 12千葉県 | 公立(都道府県立) | 千葉県 | 千葉県立流山南高等学校 |
| 12千葉県 | 公立(都道府県立) | 千葉県 | 千葉県立野田中央高等学校 |
| 12千葉県 | 公立(都道府県立) | 千葉県 | 千葉県立大多喜高等学校 |
| 12千葉県 | 公立(都道府県立) | 千葉県 | 千葉県立市川工業高等学校 |
| 12千葉県 | 公立(都道府県立) | 千葉県 | 千葉県立京葉高等学校 |
| 12千葉県 | 公立(都道府県立) | 千葉県 | 千葉県立葉園台高等学校 |
| 12千葉県 | 公立(都道府県立) | 千葉県 | 千葉県立検見川高等学校 |
| 12千葉県 | 公立(都道府県立) | 千葉県 | 千葉県立磯辺高等学校 |
| 12千葉県 | 公立(市区町村立) | 銚子市教育委員会 | 銚子市立銚子高等学校 |
| 12千葉県 | 私立 | 学校法人高橋学園 | 千葉学芸高等学校 |
| 12千葉県 | 私立 | 学校法人廣池学園 | 麗澤高等学校 |
| 12千葉県 | 私立 | 学校法人昭和学院 | 昭和学院高等学校 |
| 12千葉県 | 私立 | 学校法人三育学院 | 三育学院中等教育学校 |
| 12千葉県 | 私立 | 学校法人昭和学院 | 昭和学院秀英高等学校 |
| 12千葉県 | 私立 | 学校法人翔凜学園 | 翔凜高等学校 |
| 12千葉県 | 私立 | 学校法人植草学園 | 植草学園大学附属高等学校 |
| 12千葉県 | 私立 | 学校法人渋谷教育学園 | 渋谷教育学園幕張高等学校 |
| 12千葉県 | 私立 | 学校法人君津学園 | 市原中央高等学校 |
| 12千葉県 | 私立 | 学校法人日出学園 | 日出学園高等学校 |
| 12千葉県 | 私立 | 学校法人千葉明德学園 | 千葉明德高等学校 |
| 13東京都 | 公立(都道府県立) | 東京都教育委員会 | 東京都立葛西南高等学校 |
| 13東京都 | 公立(都道府県立) | 東京都教育委員会 | 東京都立蔵前工科高等学校 |
| 13東京都 | 公立(都道府県立) | 東京都教育委員会 | 東京都立芝商業高等学校 |
| 13東京都 | 公立(都道府県立) | 東京都教育委員会 | 東京都立新宿山吹高等学校 |
| 13東京都 | 公立(都道府県立) | 東京都教育委員会 | 東京都立杉並工科高等学校 |
| 13東京都 | 公立(都道府県立) | 東京都教育委員会 | 東京都立多摩工科高等学校 |
| 13東京都 | 公立(都道府県立) | 東京都教育委員会 | 東京都立日野台高等学校 |

令和6年度高等学校DX加速化推進事業(DXハイスクール)採択校一覧

| 都道府県名 | 公私 | 学校設置者名 | 学校名 |
|-------|-----------|----------|----------------|
| 13東京都 | 公立(都道府県立) | 東京都教育委員会 | 東京都立忍岡高等学校 |
| 13東京都 | 公立(都道府県立) | 東京都教育委員会 | 東京都立新宿高等学校 |
| 13東京都 | 公立(都道府県立) | 東京都教育委員会 | 東京都立調布北高等学校 |
| 13東京都 | 公立(都道府県立) | 東京都教育委員会 | 東京都立園芸高等学校 |
| 13東京都 | 公立(都道府県立) | 東京都教育委員会 | 東京都立王子総合高等学校 |
| 13東京都 | 公立(都道府県立) | 東京都教育委員会 | 東京都立農産高等学校 |
| 13東京都 | 公立(都道府県立) | 東京都教育委員会 | 東京都立墨東特別支援学校 |
| 13東京都 | 公立(都道府県立) | 東京都教育委員会 | 東京都立小岩高等学校 |
| 13東京都 | 公立(都道府県立) | 東京都教育委員会 | 東京都立荒川工科高等学校 |
| 13東京都 | 公立(都道府県立) | 東京都教育委員会 | 東京都立町田工科高等学校 |
| 13東京都 | 公立(都道府県立) | 東京都教育委員会 | 東京都立片倉高等学校 |
| 13東京都 | 公立(都道府県立) | 東京都教育委員会 | 東京都立日野高等学校 |
| 13東京都 | 公立(都道府県立) | 東京都教育委員会 | 東京都立南葛飾高等学校 |
| 13東京都 | 公立(都道府県立) | 東京都教育委員会 | 東京都立南多摩中等教育学校 |
| 13東京都 | 公立(都道府県立) | 東京都教育委員会 | 東京都立青山高等学校 |
| 13東京都 | 公立(都道府県立) | 東京都教育委員会 | 東京都立農業高等学校 |
| 13東京都 | 公立(都道府県立) | 東京都教育委員会 | 東京都立東久留米総合高等学校 |
| 13東京都 | 公立(都道府県立) | 東京都教育委員会 | 東京都立町田高等学校 |
| 13東京都 | 公立(都道府県立) | 東京都教育委員会 | 東京都立三田高等学校 |
| 13東京都 | 公立(都道府県立) | 東京都教育委員会 | 東京都立六郷工科高等学校 |
| 13東京都 | 公立(都道府県立) | 東京都教育委員会 | 東京都立五日市高等学校 |
| 13東京都 | 公立(都道府県立) | 東京都教育委員会 | 東京都立工芸高等学校 |
| 13東京都 | 公立(都道府県立) | 東京都教育委員会 | 東京都立小平高等学校 |
| 13東京都 | 公立(都道府県立) | 東京都教育委員会 | 東京都立砂川高等学校 |
| 13東京都 | 公立(都道府県立) | 東京都教育委員会 | 東京都立八王子東高等学校 |
| 13東京都 | 公立(都道府県立) | 東京都教育委員会 | 東京都立足立工科高等学校 |
| 13東京都 | 公立(都道府県立) | 東京都教育委員会 | 東京都立大島海洋国際高等学校 |
| 13東京都 | 公立(都道府県立) | 東京都教育委員会 | 東京都立葛飾商業高等学校 |
| 13東京都 | 公立(都道府県立) | 東京都教育委員会 | 東京都立葛飾総合高等学校 |
| 13東京都 | 公立(都道府県立) | 東京都教育委員会 | 東京都立晴海総合高等学校 |

令和6年度高等学校DX加速化推進事業(DXハイスクール)採択校一覧

| 都道府県名 | 公私 | 学校設置者名 | 学校名 |
|-------|-----------|------------|----------------|
| 13東京都 | 公立(都道府県立) | 東京都教育委員会 | 東京都立三鷹中等教育学校 |
| 13東京都 | 公立(都道府県立) | 東京都教育委員会 | 東京都立青井高等学校 |
| 13東京都 | 公立(都道府県立) | 東京都教育委員会 | 東京都立飛鳥高等学校 |
| 13東京都 | 公立(都道府県立) | 東京都教育委員会 | 東京都立大泉高等学校 |
| 13東京都 | 公立(都道府県立) | 東京都教育委員会 | 東京都立葛西工科高等学校 |
| 13東京都 | 公立(都道府県立) | 東京都教育委員会 | 東京都立国立高等学校 |
| 13東京都 | 公立(都道府県立) | 東京都教育委員会 | 東京都立桜町高等学校 |
| 13東京都 | 公立(都道府県立) | 東京都教育委員会 | 東京都立小平南高等学校 |
| 13東京都 | 公立(都道府県立) | 東京都教育委員会 | 東京都立光丘高等学校 |
| 13東京都 | 公立(市区町村立) | 千代田区教育委員会 | 千代田区立九段中等教育学校 |
| 13東京都 | 私立 | 学校法人聖徳学園 | 聖徳学園高等学校 |
| 13東京都 | 私立 | 学校法人恵泉女学園 | 恵泉女学園高等学校 |
| 13東京都 | 私立 | 学校法人工学院大学 | 工学院大学附属高等学校 |
| 13東京都 | 私立 | 学校法人文化杉並学園 | 文化学園大学杉並高等学校 |
| 13東京都 | 私立 | 学校法人青蘭学院 | 青稜高等学校 |
| 13東京都 | 私立 | 学校法人北豊島学園 | 北豊島高等学校 |
| 13東京都 | 私立 | 学校法人河合塾学園 | ドルトン東京学園高等部 |
| 13東京都 | 私立 | 学校法人富士見丘学園 | 富士見丘高等学校 |
| 13東京都 | 私立 | 学校法人嘉悦学園 | かえつ有明高等学校 |
| 13東京都 | 私立 | 学校法人聖学院 | 聖学院高等学校 |
| 13東京都 | 私立 | 学校法人十文字学園 | 十文字高等学校 |
| 13東京都 | 私立 | 学校法人昭和女子大学 | 昭和女子大学附属昭和高等学校 |
| 13東京都 | 私立 | 学校法人聖パウロ学園 | 聖パウロ学園高等学校 |
| 13東京都 | 私立 | 学校法人大森学園 | 大森学園高等学校 |
| 13東京都 | 私立 | 学校法人芝浦工業大学 | 芝浦工業大学附属高等学校 |
| 13東京都 | 私立 | 学校法人戸板学園 | 三田国際学園高等学校 |
| 13東京都 | 私立 | 学校法人上野学園 | 上野学園高等学校 |
| 13東京都 | 私立 | 学校法人藤華学院 | 品川エトワール女子高等学校 |
| 13東京都 | 私立 | 学校法人山崎学園 | 富士見高等学校 |
| 13東京都 | 私立 | 学校法人東京成徳学園 | 東京成徳大学高等学校 |

令和6年度高等学校DX加速化推進事業(DXハイスクール)採択校一覧

| 都道府県名 | 公私 | 学校設置者名 | 学校名 |
|-------|----|--------------|-------------------|
| 13東京都 | 私立 | 学校法人足立学園 | 足立学園高等学校 |
| 13東京都 | 私立 | 学校法人トキワ松学園 | トキワ松学園高等学校 |
| 13東京都 | 私立 | 学校法人日本工業大学 | 日本工業大学駒場高等学校 |
| 13東京都 | 私立 | 学校法人文京学院 | 文京学院大学女子高等学校 |
| 13東京都 | 私立 | 学校法人NHK学園 | NHK学園高等学校 |
| 13東京都 | 私立 | 学校法人芝学園 | 芝高等学校 |
| 13東京都 | 私立 | 学校法人白百合学園 | 白百合学園高等学校 |
| 13東京都 | 私立 | 学校法人早稲田実業学校 | 早稲田大学系属早稲田実業学校高等部 |
| 13東京都 | 私立 | 学校法人科学技術学園 | 科学技術学園高等学校 |
| 13東京都 | 私立 | 学校法人佼成学園 | 佼成学園高等学校 |
| 13東京都 | 私立 | 学校法人順天学園 | 順天高等学校 |
| 13東京都 | 私立 | 学校法人成城学校 | 成城高等学校 |
| 13東京都 | 私立 | 学校法人東亜学園高等学校 | 東亜学園高等学校 |
| 13東京都 | 私立 | 学校法人東星学園 | 東星学園高等学校 |
| 13東京都 | 私立 | 学校法人井之頭学園 | 藤村女子高等学校 |
| 13東京都 | 私立 | 学校法人和洋学園 | 和洋九段女子高等学校 |
| 13東京都 | 私立 | 学校法人守屋育英学園 | 関東第一高等学校 |
| 13東京都 | 私立 | 学校法人品川女子学院 | 品川女子学院高等部 |
| 13東京都 | 私立 | 学校法人城北学園 | 城北高等学校 |
| 13東京都 | 私立 | 学校法人三輪田学園 | 三輪田学園高等学校 |
| 13東京都 | 私立 | 学校法人麴町学園 | 麴町学園女子高等学校 |
| 13東京都 | 私立 | 学校法人香蘭女学校 | 香蘭女学校高等科 |
| 13東京都 | 私立 | 学校法人国際基督教大学 | 国際基督教大学高等学校 |
| 13東京都 | 私立 | 学校法人実践女子学園 | 実践女子学園高等学校 |
| 13東京都 | 私立 | 学校法人渋谷教育学園 | 渋谷教育学園渋谷高等学校 |
| 13東京都 | 私立 | 学校法人明星学園 | 明星学園高等学校 |
| 13東京都 | 私立 | 学校法人淑徳学園 | 小石川淑徳学園高等学校 |
| 13東京都 | 私立 | 学校法人中央大学 | 中央大学杉並高等学校 |
| 13東京都 | 私立 | 学校法人調布学園 | 田園調布学園高等部 |
| 13東京都 | 私立 | 学校法人田園調布雙葉学園 | 田園調布雙葉高等学校 |

令和6年度高等学校DX加速化推進事業(DXハイスクール)採択校一覧

| 都道府県名 | 公私 | 学校設置者名 | 学校名 |
|--------|-----------|-------------|------------------|
| 13東京都 | 私立 | 学校法人桐朋学園 | 桐朋女子高等学校 |
| 13東京都 | 私立 | 学校法人桜美林学園 | 桜美林高等学校 |
| 13東京都 | 私立 | 学校法人豊昭学園 | 昭和鉄道高等学校 |
| 13東京都 | 私立 | 学校法人順心広尾学園 | 広尾学園高等学校 |
| 14神奈川県 | 公立(都道府県立) | 神奈川県 | 神奈川県立神奈川総合産業高等学校 |
| 14神奈川県 | 公立(都道府県立) | 神奈川県 | 神奈川県立厚木王子高等学校 |
| 14神奈川県 | 公立(都道府県立) | 神奈川県 | 神奈川県立相原高等学校 |
| 14神奈川県 | 公立(都道府県立) | 神奈川県 | 神奈川県立藤沢工科高等学校 |
| 14神奈川県 | 公立(都道府県立) | 神奈川県 | 神奈川県立神奈川工業高等学校 |
| 14神奈川県 | 公立(都道府県立) | 神奈川県 | 神奈川県立西湘高等学校 |
| 14神奈川県 | 公立(都道府県立) | 神奈川県 | 神奈川県立海洋科学高等学校 |
| 14神奈川県 | 公立(都道府県立) | 神奈川県 | 神奈川県立平塚農商高等学校 |
| 14神奈川県 | 公立(都道府県立) | 神奈川県 | 神奈川県立生田東高等学校 |
| 14神奈川県 | 公立(都道府県立) | 神奈川県 | 神奈川県立横浜翠嵐高等学校 |
| 14神奈川県 | 公立(都道府県立) | 神奈川県 | 神奈川県立湘南高等学校 |
| 14神奈川県 | 公立(都道府県立) | 神奈川県 | 神奈川県立藤沢西高等学校 |
| 14神奈川県 | 公立(都道府県立) | 神奈川県 | 神奈川県立相模原弥栄高等学校 |
| 14神奈川県 | 公立(都道府県立) | 神奈川県 | 神奈川県立生田高等学校 |
| 14神奈川県 | 公立(都道府県立) | 神奈川県 | 神奈川県立商工高等学校 |
| 14神奈川県 | 公立(都道府県立) | 神奈川県 | 神奈川県立横須賀工業高等学校 |
| 14神奈川県 | 公立(都道府県立) | 神奈川県 | 神奈川県立秦野高等学校 |
| 14神奈川県 | 公立(都道府県立) | 神奈川県 | 神奈川県立相模原城山高等学校 |
| 14神奈川県 | 公立(都道府県立) | 神奈川県 | 神奈川県立横浜栄高等学校 |
| 14神奈川県 | 公立(都道府県立) | 神奈川県 | 神奈川県立住吉高等学校 |
| 14神奈川県 | 公立(市区町村立) | 横浜市 | 横浜市立東高等学校 |
| 14神奈川県 | 公立(市区町村立) | 横浜市 | 横浜市立みなと総合高等学校 |
| 14神奈川県 | 私立 | 学校法人聖和学院 | 聖和学院高等学校 |
| 14神奈川県 | 私立 | 学校法人聖マリア学園 | 聖光学院高等学校 |
| 14神奈川県 | 私立 | 学校法人山手英学院 | 山手学院高等学校 |
| 14神奈川県 | 私立 | 学校法人北鎌倉女子学園 | 北鎌倉女子学園高等学校 |

令和6年度高等学校DX加速化推進事業(DXハイスクール)採択校一覧

| 都道府県名 | 公私 | 学校設置者名 | 学校名 |
|--------|-----------|-------------|----------------|
| 14神奈川県 | 私立 | 学校法人藤華学院 | 白鵬女子高等学校 |
| 14神奈川県 | 私立 | 学校法人湘南白百合学園 | 湘南白百合学園高等学校 |
| 14神奈川県 | 私立 | 学校法人柏木学園 | 柏木学園高等学校 |
| 14神奈川県 | 私立 | 学校法人武相学園 | 武相高等学校 |
| 14神奈川県 | 私立 | 学校法人横浜学院 | 横浜女学院高等学校 |
| 15新潟県 | 公立(都道府県立) | 新潟県 | 新潟県立新潟工業高等学校 |
| 15新潟県 | 公立(都道府県立) | 新潟県 | 新潟県立新津高等学校 |
| 15新潟県 | 公立(都道府県立) | 新潟県 | 新潟県立三条高等学校 |
| 15新潟県 | 公立(都道府県立) | 新潟県 | 新潟県立新潟県央工業高等学校 |
| 15新潟県 | 公立(都道府県立) | 新潟県 | 新潟県立燕中等教育学校 |
| 15新潟県 | 公立(都道府県立) | 新潟県 | 新潟県立新潟高等学校 |
| 15新潟県 | 公立(都道府県立) | 新潟県 | 新潟県立新潟商業高等学校 |
| 15新潟県 | 公立(都道府県立) | 新潟県 | 新潟県立国際情報高等学校 |
| 15新潟県 | 公立(都道府県立) | 新潟県 | 新潟県立松代高等学校 |
| 15新潟県 | 公立(都道府県立) | 新潟県 | 新潟県立新発田商業高等学校 |
| 15新潟県 | 公立(都道府県立) | 新潟県 | 新潟県立加茂農林高等学校 |
| 15新潟県 | 公立(都道府県立) | 新潟県 | 新潟県立高田農業高等学校 |
| 15新潟県 | 公立(都道府県立) | 新潟県 | 新潟県立新津工業高等学校 |
| 15新潟県 | 公立(都道府県立) | 新潟県 | 新潟県立長岡大手高等学校 |
| 15新潟県 | 公立(都道府県立) | 新潟県 | 新潟県立三条商業高等学校 |
| 15新潟県 | 公立(市区町村立) | 新潟市 | 新潟市立万代高等学校 |
| 15新潟県 | 私立 | 学校法人石善学園 | 新潟第一高等学校 |
| 15新潟県 | 私立 | 学校法人日本文理学園 | 日本文理高等学校 |
| 16富山県 | 公立(都道府県立) | 富山県 | 富山県立大門高等学校 |
| 16富山県 | 公立(都道府県立) | 富山県 | 富山県立入善高等学校 |
| 16富山県 | 公立(都道府県立) | 富山県 | 富山県立魚津工業高等学校 |
| 16富山県 | 公立(都道府県立) | 富山県 | 富山県立富山高等学校 |
| 16富山県 | 公立(都道府県立) | 富山県 | 富山県立高岡高等学校 |
| 16富山県 | 公立(都道府県立) | 富山県 | 富山県立砺波工業高等学校 |
| 16富山県 | 私立 | 学校法人清光学園 | 高岡龍谷高等学校 |

令和6年度高等学校DX加速化推進事業(DXハイスクール)採択校一覧

| 都道府県名 | 公私 | 学校設置者名 | 学校名 |
|-------|-----------|---------------|--------------|
| 16富山県 | 私立 | 学校法人不二越工業高等学校 | 不二越工業高等学校 |
| 16富山県 | 私立 | 学校法人富山第一高等学校 | 富山第一高等学校 |
| 16富山県 | 私立 | 学校法人富山国際学園 | 富山国際大学付属高等学校 |
| 16富山県 | 私立 | 学校法人荒井学園 | 高岡向陵高等学校 |
| 16富山県 | 私立 | 学校法人高岡第一学園 | 高岡第一高等学校 |
| 16富山県 | 私立 | 学校法人荒井学園 | 新川高等学校 |
| 17石川県 | 公立(都道府県立) | 石川県 | 金沢二水高等学校 |
| 17石川県 | 公立(都道府県立) | 石川県 | 翠星高等学校 |
| 17石川県 | 公立(都道府県立) | 石川県 | 工業高等学校 |
| 17石川県 | 公立(都道府県立) | 石川県 | 野々市明倫高等学校 |
| 17石川県 | 公立(都道府県立) | 石川県 | 大聖寺高等学校 |
| 17石川県 | 公立(都道府県立) | 石川県 | 羽咋高等学校 |
| 17石川県 | 公立(都道府県立) | 石川県 | 金沢向陽高等学校 |
| 17石川県 | 公立(都道府県立) | 石川県 | 寺井高等学校 |
| 17石川県 | 公立(都道府県立) | 石川県 | 能登高等学校 |
| 17石川県 | 公立(都道府県立) | 石川県 | 内灘高等学校 |
| 17石川県 | 私立 | 金沢学院大学 | 金沢学院大学附属高等学校 |
| 17石川県 | 私立 | 日本航空学園 | 日本航空高等学校石川 |
| 17石川県 | 私立 | 稲置学園 | 星稜高等学校 |
| 18福井県 | 公立(都道府県立) | 福井県 | 福井県立鯖江高等学校 |
| 18福井県 | 公立(都道府県立) | 福井県 | 福井県立科学技術高等学校 |
| 18福井県 | 公立(都道府県立) | 福井県 | 福井県立大野高等学校 |
| 18福井県 | 公立(都道府県立) | 福井県 | 福井県立武生商工高等学校 |
| 18福井県 | 公立(都道府県立) | 福井県 | 福井県立敦賀高等学校 |
| 18福井県 | 公立(都道府県立) | 福井県 | 福井県立勝山高等学校 |
| 18福井県 | 公立(都道府県立) | 福井県 | 福井県立金津高等学校 |
| 18福井県 | 公立(都道府県立) | 福井県 | 福井県立武生東高等学校 |
| 18福井県 | 公立(都道府県立) | 福井県 | 福井県立丸岡高等学校 |
| 18福井県 | 私立 | 学校法人福井学園 | 福井南高等学校 |
| 19山梨県 | 公立(都道府県立) | 山梨県 | 山梨県立吉田高等学校 |

令和6年度高等学校DX加速化推進事業(DXハイスクール)採択校一覧

| 都道府県名 | 公私 | 学校設置者名 | 学校名 |
|-------|-----------|--------------|--------------|
| 19山梨県 | 公立(都道府県立) | 山梨県 | 山梨県立甲府工業高等学校 |
| 19山梨県 | 公立(都道府県立) | 山梨県 | 山梨県立笛吹高等学校 |
| 19山梨県 | 公立(都道府県立) | 山梨県 | 山梨県立都留高等学校 |
| 19山梨県 | 公立(都道府県立) | 山梨県 | 山梨県立青洲高等学校 |
| 19山梨県 | 公立(都道府県立) | 山梨県 | 山梨県立韮崎工業高等学校 |
| 19山梨県 | 公立(都道府県立) | 山梨県 | 山梨県立上野原高等学校 |
| 19山梨県 | 私立 | 学校法人帝京大学 | 帝京第三高等学校 |
| 19山梨県 | 私立 | 学校法人日本航空学園 | 日本航空高等学校 |
| 20長野県 | 公立(都道府県立) | 長野県教育委員会 | 長野県長野工業高等学校 |
| 20長野県 | 公立(都道府県立) | 長野県教育委員会 | 長野県白馬高等学校 |
| 20長野県 | 公立(都道府県立) | 長野県教育委員会 | 長野県松本県ヶ丘高等学校 |
| 20長野県 | 公立(都道府県立) | 長野県教育委員会 | 長野県長野商業高等学校 |
| 20長野県 | 公立(都道府県立) | 長野県教育委員会 | 長野県須坂高等学校 |
| 20長野県 | 公立(都道府県立) | 長野県教育委員会 | 長野県飯田高等学校 |
| 20長野県 | 公立(都道府県立) | 長野県教育委員会 | 長野県塩尻志学館高等学校 |
| 20長野県 | 公立(都道府県立) | 長野県教育委員会 | 長野県長野高等学校 |
| 20長野県 | 公立(都道府県立) | 長野県教育委員会 | 長野県野沢北高等学校 |
| 20長野県 | 公立(都道府県立) | 長野県教育委員会 | 長野県松本工業高等学校 |
| 20長野県 | 公立(都道府県立) | 長野県教育委員会 | 長野県小諸商業高等学校 |
| 20長野県 | 公立(都道府県立) | 長野県教育委員会 | 長野県篠ノ井高等学校 |
| 20長野県 | 公立(都道府県立) | 長野県教育委員会 | 長野県南安曇農業高等学校 |
| 20長野県 | 公立(都道府県立) | 長野県教育委員会 | 長野県上田高等学校 |
| 20長野県 | 公立(市区町村立) | 長野市 | 長野市立長野高等学校 |
| 20長野県 | 私立 | 学校法人長野日本大学学園 | 長野日本大学高等学校 |
| 20長野県 | 私立 | 学校法人吉沢学園 | 地球環境高等学校 |
| 20長野県 | 私立 | 学校法人松商学園 | 松本秀峰中等教育学校 |
| 21岐阜県 | 公立(都道府県立) | 岐阜県 | 岐阜県立恵那南高等学校 |
| 21岐阜県 | 公立(都道府県立) | 岐阜県 | 岐阜県立郡上北高等学校 |
| 21岐阜県 | 公立(都道府県立) | 岐阜県 | 岐阜県立大垣北高等学校 |
| 21岐阜県 | 公立(都道府県立) | 岐阜県 | 岐阜県立海津明誠高等学校 |

令和6年度高等学校DX加速化推進事業(DXハイスクール)採択校一覧

| 都道府県名 | 公私 | 学校設置者名 | 学校名 |
|-------|-----------|--------|----------------|
| 21岐阜県 | 公立(都道府県立) | 岐阜県 | 岐阜県立岐阜高等学校 |
| 21岐阜県 | 公立(都道府県立) | 岐阜県 | 岐阜県立関高等学校 |
| 21岐阜県 | 公立(都道府県立) | 岐阜県 | 岐阜県立斐太高等学校 |
| 21岐阜県 | 公立(都道府県立) | 岐阜県 | 岐阜県立多治見北高等学校 |
| 21岐阜県 | 公立(都道府県立) | 岐阜県 | 岐阜県立飛騨神岡高等学校 |
| 21岐阜県 | 私立 | 松翠学園 | 岐阜第一高等学校 |
| 21岐阜県 | 私立 | 溪泉学園 | 多治見西高等学校 |
| 21岐阜県 | 私立 | 安達学園 | 中京高等学校 |
| 21岐阜県 | 私立 | 平野学園 | 清凌高等学校 |
| 22静岡県 | 公立(都道府県立) | 静岡県 | 静岡県立静岡高等学校 |
| 22静岡県 | 公立(都道府県立) | 静岡県 | 静岡県立新居高等学校 |
| 22静岡県 | 公立(都道府県立) | 静岡県 | 静岡県立浜北西高等学校 |
| 22静岡県 | 公立(都道府県立) | 静岡県 | 静岡県立浜松湖北高等学校 |
| 22静岡県 | 公立(都道府県立) | 静岡県 | 静岡県立藤枝東高等学校 |
| 22静岡県 | 公立(都道府県立) | 静岡県 | 静岡県立島田工業高等学校 |
| 22静岡県 | 公立(都道府県立) | 静岡県 | 静岡県立掛川工業高等学校 |
| 22静岡県 | 公立(都道府県立) | 静岡県 | 静岡県立浜名高等学校 |
| 22静岡県 | 公立(都道府県立) | 静岡県 | 静岡県立浜松城北工業高等学校 |
| 22静岡県 | 公立(都道府県立) | 静岡県 | 静岡県立富士東高等学校 |
| 22静岡県 | 公立(都道府県立) | 静岡県 | 静岡県立磐田西高等学校 |
| 22静岡県 | 公立(都道府県立) | 静岡県 | 静岡県立静岡商業高等学校 |
| 22静岡県 | 公立(都道府県立) | 静岡県 | 静岡県立沼津東高等学校 |
| 22静岡県 | 公立(都道府県立) | 静岡県 | 静岡県立科学技術高等学校 |
| 22静岡県 | 公立(都道府県立) | 静岡県 | 静岡県立御殿場南高等学校 |
| 22静岡県 | 公立(都道府県立) | 静岡県 | 静岡県立沼津工業高等学校 |
| 22静岡県 | 公立(都道府県立) | 静岡県 | 静岡県立浜松大平台高等学校 |
| 22静岡県 | 公立(都道府県立) | 静岡県 | 静岡県立浜松西高等学校 |
| 22静岡県 | 公立(都道府県立) | 静岡県 | 静岡県立伊豆中央高等学校 |
| 22静岡県 | 公立(都道府県立) | 静岡県 | 静岡県立藤枝北高等学校 |
| 22静岡県 | 公立(市区町村立) | 静岡市 | 静岡市立清水桜が丘高等学校 |

令和6年度高等学校DX加速化推進事業(DXハイスクール)採択校一覧

| 都道府県名 | 公私 | 学校設置者名 | 学校名 |
|-------|-----------|-------------|----------------|
| 22静岡県 | 私立 | 学校法人相川学園 | 静清高等学校 |
| 22静岡県 | 私立 | 学校法人静岡理工科大学 | 星陵高等学校 |
| 22静岡県 | 私立 | 学校法人静岡聖光学院 | 静岡聖光学院高等学校 |
| 22静岡県 | 私立 | 学校法人浜松海の星学院 | 浜松聖星高等学校 |
| 22静岡県 | 私立 | 学校法人三島学園 | 知徳高等学校 |
| 22静岡県 | 私立 | 学校法人清徳学園 | 浜松啓陽高等学校 |
| 22静岡県 | 私立 | 学校法人藤枝学園 | 藤枝順心高等学校 |
| 23愛知県 | 公立(都道府県立) | 愛知県 | 愛知県立小牧工科高等学校 |
| 23愛知県 | 公立(都道府県立) | 愛知県 | 愛知県立愛知商業高等学校 |
| 23愛知県 | 公立(都道府県立) | 愛知県 | 愛知県立刈谷工科高等学校 |
| 23愛知県 | 公立(都道府県立) | 愛知県 | 愛知県立知立高等学校 |
| 23愛知県 | 公立(都道府県立) | 愛知県 | 愛知県立春日井泉高等学校 |
| 23愛知県 | 公立(都道府県立) | 愛知県 | 愛知県立岡崎北高等学校 |
| 23愛知県 | 公立(都道府県立) | 愛知県 | 愛知県立半田商業高等学校 |
| 23愛知県 | 公立(都道府県立) | 愛知県 | 愛知県立半田農業高等学校 |
| 23愛知県 | 公立(都道府県立) | 愛知県 | 愛知県立豊橋商業高等学校 |
| 23愛知県 | 公立(都道府県立) | 愛知県 | 愛知県立東海樟風高等学校 |
| 23愛知県 | 公立(都道府県立) | 愛知県 | 愛知県立豊川工科高等学校 |
| 23愛知県 | 公立(都道府県立) | 愛知県 | 愛知県立大府東高等学校 |
| 23愛知県 | 公立(都道府県立) | 愛知県 | 愛知県立城北つばさ高等学校 |
| 23愛知県 | 公立(都道府県立) | 愛知県 | 愛知県立愛知総合工科高等学校 |
| 23愛知県 | 公立(都道府県立) | 愛知県 | 愛知県立岡崎工科高等学校 |
| 23愛知県 | 公立(都道府県立) | 愛知県 | 愛知県立豊橋工科高等学校 |
| 23愛知県 | 公立(都道府県立) | 愛知県 | 愛知県立犬山総合高等学校 |
| 23愛知県 | 公立(都道府県立) | 愛知県 | 愛知県立鶴城丘高等学校 |
| 23愛知県 | 公立(都道府県立) | 愛知県 | 愛知県立一宮商業高等学校 |
| 23愛知県 | 公立(都道府県立) | 愛知県 | 愛知県立豊川特別支援学校 |
| 23愛知県 | 公立(都道府県立) | 愛知県 | 愛知県立木曾川高等学校 |
| 23愛知県 | 公立(都道府県立) | 愛知県 | 愛知県立岡崎商業高等学校 |
| 23愛知県 | 公立(都道府県立) | 愛知県 | 愛知県立桃陵高等学校 |

令和6年度高等学校DX加速化推進事業(DXハイスクール)採択校一覧

| 都道府県名 | 公私 | 学校設置者名 | 学校名 |
|-------|-----------|---------|---------------|
| 23愛知県 | 公立(都道府県立) | 愛知県 | 愛知県立日進高等学校 |
| 23愛知県 | 公立(都道府県立) | 愛知県 | 愛知県立安城南高等学校 |
| 23愛知県 | 公立(都道府県立) | 愛知県 | 愛知県立岩倉総合高等学校 |
| 23愛知県 | 公立(都道府県立) | 愛知県 | 愛知県立古知野高等学校 |
| 23愛知県 | 公立(都道府県立) | 愛知県 | 愛知県立春日井西高等学校 |
| 23愛知県 | 公立(都道府県立) | 愛知県 | 愛知県立小牧特別支援学校 |
| 23愛知県 | 公立(都道府県立) | 愛知県 | 愛知県立半田工科高等学校 |
| 23愛知県 | 公立(市区町村立) | 名古屋市 | 名古屋市立工芸高等学校 |
| 23愛知県 | 公立(市区町村立) | 名古屋市 | 名古屋市立西陵高等学校 |
| 23愛知県 | 公立(市区町村立) | 名古屋市 | 名古屋市立緑高等学校 |
| 23愛知県 | 私立 | 愛知真和学園 | 愛知啓成高等学校 |
| 23愛知県 | 私立 | 桜花学園 | 桜花学園高等学校 |
| 23愛知県 | 私立 | 名古屋電気学園 | 愛知工業大学名電高等学校 |
| 23愛知県 | 私立 | 東邦学園 | 東邦高等学校 |
| 23愛知県 | 私立 | 栗本学園 | 名古屋国際高等学校 |
| 23愛知県 | 私立 | 菊武学園 | 菊華高等学校 |
| 23愛知県 | 私立 | 椋山女学園 | 椋山女学園高等学校 |
| 23愛知県 | 私立 | 高倉学園 | 豊橋中央高等学校 |
| 23愛知県 | 私立 | 市邨学園 | 名古屋経済大学高蔵高等学校 |
| 23愛知県 | 私立 | 金城学院 | 金城学院高等学校 |
| 24三重県 | 公立(都道府県立) | 三重県 | 三重県立昴学園高等学校 |
| 24三重県 | 公立(都道府県立) | 三重県 | 三重県立松阪工業高等学校 |
| 24三重県 | 公立(都道府県立) | 三重県 | 三重県立松阪商業高等学校 |
| 24三重県 | 公立(都道府県立) | 三重県 | 三重県立亀山高等学校 |
| 24三重県 | 公立(都道府県立) | 三重県 | 三重県立津商業高等学校 |
| 24三重県 | 公立(都道府県立) | 三重県 | 三重県立川越高等学校 |
| 24三重県 | 公立(都道府県立) | 三重県 | 三重県立伊勢工業高等学校 |
| 24三重県 | 公立(都道府県立) | 三重県 | 三重県立四日市工業高等学校 |
| 24三重県 | 公立(都道府県立) | 三重県 | 三重県立津工業高等学校 |
| 24三重県 | 公立(都道府県立) | 三重県 | 三重県立桑名工業高等学校 |

令和6年度高等学校DX加速化推進事業(DXハイスクール)採択校一覧

| 都道府県名 | 公私 | 学校設置者名 | 学校名 |
|-------|-----------|-----------------|----------------|
| 24三重県 | 公立(都道府県立) | 三重県 | 三重県立四日市農芸高等学校 |
| 24三重県 | 公立(都道府県立) | 三重県 | 三重県立名張青峰高等学校 |
| 24三重県 | 公立(都道府県立) | 三重県 | 三重県立四日市中央工業高校 |
| 24三重県 | 私立 | 学校法人 皇學館 | 皇學館高等学校 |
| 24三重県 | 私立 | 学校法人 津田学園 | 津田学園高等学校 |
| 24三重県 | 私立 | 学校法人 セントヨゼフ女子学園 | セントヨゼフ女子学園高等学校 |
| 24三重県 | 私立 | 学校法人 暁学園 | 暁高等学校 |
| 24三重県 | 私立 | 学校法人 三重高等学校 | 三重高等学校 |
| 25滋賀県 | 公立(都道府県立) | 滋賀県 | 滋賀県立瀬田工業高等学校 |
| 25滋賀県 | 公立(都道府県立) | 滋賀県 | 滋賀県立八幡商業高等学校 |
| 25滋賀県 | 公立(都道府県立) | 滋賀県 | 滋賀県立河瀬高等学校 |
| 25滋賀県 | 公立(都道府県立) | 滋賀県 | 滋賀県立国際情報高等学校 |
| 25滋賀県 | 公立(都道府県立) | 滋賀県 | 滋賀県立東大津高等学校 |
| 25滋賀県 | 公立(都道府県立) | 滋賀県 | 滋賀県立信楽高等学校 |
| 25滋賀県 | 公立(都道府県立) | 滋賀県 | 滋賀県立彦根工業高等学校 |
| 25滋賀県 | 公立(都道府県立) | 滋賀県 | 滋賀県立彦根東高等学校 |
| 25滋賀県 | 公立(都道府県立) | 滋賀県 | 滋賀県立守山高等学校 |
| 25滋賀県 | 私立 | 学校法人滋賀学園 | 滋賀学園高等学校 |
| 25滋賀県 | 私立 | 学校法人ヴォーリズ学園 | 近江兄弟社高等学校 |
| 26京都府 | 公立(都道府県立) | 京都府 | 京都府立宮津天橋高等学校 |
| 26京都府 | 公立(都道府県立) | 京都府 | 京都府立南陽高等学校 |
| 26京都府 | 公立(都道府県立) | 京都府 | 京都府立福知山高等学校 |
| 26京都府 | 公立(都道府県立) | 京都府 | 京都府立城南菱創高等学校 |
| 26京都府 | 公立(都道府県立) | 京都府 | 京都府立京都すばる高等学校 |
| 26京都府 | 公立(都道府県立) | 京都府 | 京都府立乙訓高等学校 |
| 26京都府 | 公立(都道府県立) | 京都府 | 京都府立亀岡高等学校 |
| 26京都府 | 公立(都道府県立) | 京都府 | 京都府立工業高等学校 |
| 26京都府 | 公立(都道府県立) | 京都府 | 京都府立西舞鶴高等学校 |
| 26京都府 | 公立(都道府県立) | 京都府 | 京都府立北稜高等学校 |
| 26京都府 | 公立(都道府県立) | 京都府 | 京都府立東宇治高等学校 |

令和6年度高等学校DX加速化推進事業(DXハイスクール)採択校一覧

| 都道府県名 | 公私 | 学校設置者名 | 学校名 |
|-------|-----------|--------------|----------------|
| 26京都府 | 公立(都道府県立) | 京都府 | 京都府立峰山高等学校 |
| 26京都府 | 公立(都道府県立) | 京都府 | 京都府立洛東高等学校 |
| 26京都府 | 公立(都道府県立) | 京都府 | 京都府立田辺高等学校 |
| 26京都府 | 公立(都道府県立) | 京都府 | 京都府立北嵯峨高等学校 |
| 26京都府 | 公立(都道府県立) | 京都府 | 京都府立園部高等学校 |
| 26京都府 | 公立(都道府県立) | 京都府 | 京都府立向陽高等学校 |
| 26京都府 | 公立(都道府県立) | 京都府 | 京都府立朱雀高等学校 |
| 26京都府 | 公立(都道府県立) | 京都府 | 京都府立綾部高等学校東分校 |
| 26京都府 | 公立(都道府県立) | 京都府 | 京都府立綾部高等学校 |
| 26京都府 | 公立(市区町村立) | 京都市 | 京都市立西京高等学校 |
| 26京都府 | 公立(市区町村立) | 京都市 | 京都市立日吉ヶ丘高等学校 |
| 26京都府 | 公立(市区町村立) | 京都市 | 京都市立開建高等学校 |
| 26京都府 | 私立 | 学校法人立命館 | 立命館宇治高等学校 |
| 26京都府 | 私立 | 学校法人龍谷大学 | 龍谷大学付属平安高等学校 |
| 26京都府 | 私立 | 学校法人永守学園 | 京都先端科学大学附属高等学校 |
| 26京都府 | 私立 | 学校法人佛教教育学園 | 華頂女子高等学校 |
| 26京都府 | 私立 | 学校法人明德学園 | 京都明德高等学校 |
| 26京都府 | 私立 | 学校法人ヴィアートル学園 | 洛星高等学校 |
| 26京都府 | 私立 | 学校法人京都精華学園 | 京都精華学園高等学校 |
| 26京都府 | 私立 | 学校法人光華女子学園 | 京都光華高等学校 |
| 26京都府 | 私立 | 学校法人聖ヨゼフ学園 | 日星高等学校 |
| 26京都府 | 私立 | 学校法人成美学園 | 福知山成美高等学校 |
| 26京都府 | 私立 | 学校法人同志社 | 同志社国際高等学校 |
| 26京都府 | 私立 | 学校法人同志社 | 同志社高等学校 |
| 27大阪府 | 公立(都道府県立) | 大阪府 | 城東工科高等学校 |
| 27大阪府 | 公立(都道府県立) | 大阪府 | 東淀工業高等学校 |
| 27大阪府 | 公立(都道府県立) | 大阪府 | 園芸高等学校 |
| 27大阪府 | 公立(都道府県立) | 大阪府 | 堺工科高等学校 |
| 27大阪府 | 公立(都道府県立) | 大阪府 | 箕面東高等学校 |
| 27大阪府 | 公立(都道府県立) | 大阪府 | 今宮工科高等学校 |

令和6年度高等学校DX加速化推進事業(DXハイスクール)採択校一覧

| 都道府県名 | 公私 | 学校設置者名 | 学校名 |
|-------|-----------|--------|------------------|
| 27大阪府 | 公立(都道府県立) | 大阪府 | 東高等学校 |
| 27大阪府 | 公立(都道府県立) | 大阪府 | 八尾翠翔高等学校 |
| 27大阪府 | 公立(都道府県立) | 大阪府 | 佐野工科高等学校 |
| 27大阪府 | 公立(都道府県立) | 大阪府 | 寝屋川高等学校 |
| 27大阪府 | 公立(都道府県立) | 大阪府 | 池田高等学校 |
| 27大阪府 | 公立(都道府県立) | 大阪府 | 清水谷高等学校 |
| 27大阪府 | 公立(都道府県立) | 大阪府 | 鳳高等学校 |
| 27大阪府 | 公立(都道府県立) | 大阪府 | 福井高等学校 |
| 27大阪府 | 公立(都道府県立) | 大阪府 | 藤井寺工科高等学校 |
| 27大阪府 | 公立(都道府県立) | 大阪府 | 淀商業高等学校 |
| 27大阪府 | 公立(都道府県立) | 大阪府 | 大冠高等学校 |
| 27大阪府 | 公立(都道府県立) | 大阪府 | 門真なみはや高等学校 |
| 27大阪府 | 公立(都道府県立) | 大阪府 | 吹田東高等学校 |
| 27大阪府 | 公立(都道府県立) | 大阪府 | 夕陽丘高等学校 |
| 27大阪府 | 公立(都道府県立) | 大阪府 | 桜宮高等学校 |
| 27大阪府 | 公立(都道府県立) | 大阪府 | だいせん聴覚高等支援学校 |
| 27大阪府 | 公立(都道府県立) | 大阪府 | 松原高等学校 |
| 27大阪府 | 公立(都道府県立) | 大阪府 | 堺東高等学校 |
| 27大阪府 | 公立(都道府県立) | 大阪府 | 狭山高等学校 |
| 27大阪府 | 公立(都道府県立) | 大阪府 | 今宮高等学校 |
| 27大阪府 | 公立(都道府県立) | 大阪府 | 枚方高等学校 |
| 27大阪府 | 公立(都道府県立) | 大阪府 | 大阪ビジネスフロンティア高等学校 |
| 27大阪府 | 公立(都道府県立) | 大阪府 | 千里青雲高等学校 |
| 27大阪府 | 公立(都道府県立) | 大阪府 | 豊中高等学校能勢分校 |
| 27大阪府 | 公立(都道府県立) | 大阪府 | 農芸高等学校 |
| 27大阪府 | 公立(都道府県立) | 大阪府 | 教育センター附属高等学校 |
| 27大阪府 | 公立(都道府県立) | 大阪府 | 長野高等学校 |
| 27大阪府 | 公立(都道府県立) | 大阪府 | 和泉高等学校 |
| 27大阪府 | 公立(都道府県立) | 大阪府 | 泉陽高等学校 |
| 27大阪府 | 公立(都道府県立) | 大阪府 | 花園高等学校 |

令和6年度高等学校DX加速化推進事業(DXハイスクール)採択校一覧

| 都道府県名 | 公私 | 学校設置者名 | 学校名 |
|-------|-----------|--------------|---------------|
| 27大阪府 | 公立(都道府県立) | 大阪府 | 柴島高等学校 |
| 27大阪府 | 公立(都道府県立) | 大阪府 | 摂津高等学校 |
| 27大阪府 | 公立(都道府県立) | 大阪府 | 高槻北高等学校 |
| 27大阪府 | 公立(都道府県立) | 大阪府 | 枚方津田高等学校 |
| 27大阪府 | 公立(都道府県立) | 大阪府 | 山田高等学校 |
| 27大阪府 | 公立(都道府県立) | 大阪府 | 泉大津高等学校 |
| 27大阪府 | 公立(市区町村立) | 堺市 | 堺高等学校 |
| 27大阪府 | 公立(市区町村立) | 岸和田市 | 産業高等学校 |
| 27大阪府 | 私立 | 学校法人早稲田大阪学園 | 早稲田摂陵高等学校 |
| 27大阪府 | 私立 | 学校法人興國学園 | 興國高等学校 |
| 27大阪府 | 私立 | 学校法人聖母女学院 | 香里ヌヴェール学院高等学校 |
| 27大阪府 | 私立 | 学校法人大阪電気通信大学 | 大阪電気通信大学高等学校 |
| 27大阪府 | 私立 | 学校法人阪南大学 | 阪南大学高等学校 |
| 27大阪府 | 私立 | 学校法人大谷学園 | 大谷高等学校 |
| 27大阪府 | 私立 | 学校法人樟蔭学園 | 樟蔭高等学校 |
| 27大阪府 | 私立 | 学校法人追手門学院 | 追手門学院高等学校 |
| 27大阪府 | 私立 | 学校法人精華学園 | 精華高等学校 |
| 27大阪府 | 私立 | 学校法人常翔学園 | 常翔学園高等学校 |
| 27大阪府 | 私立 | 学校法人大阪初芝学園 | 初芝富田林高等学校 |
| 27大阪府 | 私立 | 学校法人関西学院 | 関西学院千里国際高等部 |
| 27大阪府 | 私立 | 学校法人創価学園 | 関西創価高等学校 |
| 27大阪府 | 私立 | 学校法人常翔学園 | 常翔啓光学園高等学校 |
| 27大阪府 | 私立 | 学校法人借星学園 | 大阪借星学園高等学校 |
| 27大阪府 | 私立 | 学校法人聖母被昇天学院 | アサンプシオン国際高等学校 |
| 27大阪府 | 私立 | 学校法人大阪夕陽丘学園 | 大阪夕陽丘学園高等学校 |
| 28兵庫県 | 公立(都道府県立) | 兵庫県 | 兵庫県立西宮北高等学校 |
| 28兵庫県 | 公立(都道府県立) | 兵庫県 | 兵庫県立明石高等学校 |
| 28兵庫県 | 公立(都道府県立) | 兵庫県 | 兵庫県立篠山鳳鳴高等学校 |
| 28兵庫県 | 公立(都道府県立) | 兵庫県 | 兵庫県立姫路飾西高等学校 |
| 28兵庫県 | 公立(都道府県立) | 兵庫県 | 兵庫県立西宮今津高等学校 |

令和6年度高等学校DX加速化推進事業(DXハイスクール)採択校一覧

| 都道府県名 | 公私 | 学校設置者名 | 学校名 |
|-------|-------------|-----------|---------------|
| 28兵庫県 | 公立(都道府県立) | 兵庫県 | 兵庫県立伊丹北高等学校 |
| 28兵庫県 | 公立(都道府県立) | 兵庫県 | 兵庫県立明石城西高等学校 |
| 28兵庫県 | 公立(都道府県立) | 兵庫県 | 兵庫県立明石南高等学校 |
| 28兵庫県 | 公立(都道府県立) | 兵庫県 | 兵庫県立北条高等学校 |
| 28兵庫県 | 公立(都道府県立) | 兵庫県 | 兵庫県立川西緑台高等学校 |
| 28兵庫県 | 公立(都道府県立) | 兵庫県 | 兵庫県立御影高等学校 |
| 28兵庫県 | 公立(都道府県立) | 兵庫県 | 兵庫県立神戸甲北高等学校 |
| 28兵庫県 | 公立(都道府県立) | 兵庫県 | 兵庫県立龍野北高等学校 |
| 28兵庫県 | 公立(都道府県立) | 兵庫県 | 兵庫県立神戸商業高等学校 |
| 28兵庫県 | 公立(都道府県立) | 兵庫県 | 兵庫県立星陵高等学校 |
| 28兵庫県 | 公立(都道府県立) | 兵庫県 | 兵庫県立三木高等学校 |
| 28兵庫県 | 公立(都道府県立) | 兵庫県 | 兵庫県立姫路工業高等学校 |
| 28兵庫県 | 公立(都道府県立) | 兵庫県 | 兵庫県立西脇工業高等学校 |
| 28兵庫県 | 公立(都道府県立) | 兵庫県 | 兵庫県立多可高等学校 |
| 28兵庫県 | 公立(都道府県立) | 兵庫県 | 兵庫県立神戸鈴蘭台高等学校 |
| 28兵庫県 | 公立(都道府県立) | 兵庫県 | 兵庫県立須磨東高等学校 |
| 28兵庫県 | 公立(都道府県立) | 兵庫県 | 兵庫県立小野工業高等学校 |
| 28兵庫県 | 公立(都道府県立) | 兵庫県 | 兵庫県立東播工業高等学校 |
| 28兵庫県 | 公立(都道府県立) | 兵庫県 | 兵庫県立長田商業高等学校 |
| 28兵庫県 | 公立(都道府県立) | 兵庫県 | 兵庫県立姫路商業高等学校 |
| 28兵庫県 | 公立(都道府県立) | 兵庫県 | 兵庫県立和田山特別支援学校 |
| 28兵庫県 | 公立(都道府県立) | 兵庫県 | 兵庫県立加古川西高等学校 |
| 28兵庫県 | 公立(都道府県立) | 兵庫県 | 兵庫県立千種高等学校 |
| 28兵庫県 | 公立(都道府県立) | 兵庫県 | 兵庫県立氷上特別支援学校 |
| 28兵庫県 | 公立(都道府県立) | 兵庫県 | 兵庫県立北摂三田高等学校 |
| 28兵庫県 | 公立(都道府県立) | 兵庫県 | 兵庫県立高等特別支援学校 |
| 28兵庫県 | 公立(市区町村立) | 神戸市 | 神戸市立葺台高等学校 |
| 28兵庫県 | 公立(市区町村立) | 神戸市 | 神戸市立科学技術高等学校 |
| 28兵庫県 | 公立(公立大学法人立) | 兵庫県公立大学法人 | 兵庫県立大学附属高等学校 |
| 28兵庫県 | 公立(市区町村立) | 尼崎市 | 尼崎市立尼崎双星高等学校 |

令和6年度高等学校DX加速化推進事業(DXハイスクール)採択校一覧

| 都道府県名 | 公私 | 学校設置者名 | 学校名 |
|--------|-------------|---------------|---------------|
| 28兵庫県 | 公立(市区町村立) | 神戸市 | 神戸市立神戸工科高等学校 |
| 28兵庫県 | 私立 | 学校法人摺河学園 | 姫路女学院高等学校 |
| 28兵庫県 | 私立 | 学校法人濱名山手学院 | 神戸山手女子高等学校 |
| 28兵庫県 | 私立 | 学校法人スバルが丘岸本学園 | 神戸第一高等学校 |
| 28兵庫県 | 私立 | 学校法人雲雀丘学園 | 雲雀丘学園高等学校 |
| 28兵庫県 | 私立 | 学校法人須磨学園 | 須磨学園高等学校 |
| 28兵庫県 | 私立 | 学校法人武庫川学院 | 武庫川女子大学附属高等学校 |
| 28兵庫県 | 私立 | 学校法人瀧川学園 | 瀧川高等学校 |
| 28兵庫県 | 私立 | 学校法人神戸村野学園 | 彩星工科高等学校 |
| 28兵庫県 | 私立 | 学校法人甲子園学院 | 甲子園学院高等学校 |
| 28兵庫県 | 私立 | 学校法人関西学院 | 関西学院高等部 |
| 28兵庫県 | 私立 | 学校法人東洋大学 | 東洋大学附属姫路高等学校 |
| 28兵庫県 | 私立 | 学校法人近畿大学 | 近畿大学附属豊岡高等学校 |
| 28兵庫県 | 私立 | 学校法人淳心学院 | 淳心学院高等学校 |
| 29奈良県 | 公立(都道府県立) | 奈良県教育委員会 | 奈良県立山辺高等学校 |
| 29奈良県 | 公立(都道府県立) | 奈良県教育委員会 | 奈良県立奈良商工高等学校 |
| 29奈良県 | 公立(都道府県立) | 奈良県教育委員会 | 奈良県立郡山高等学校 |
| 29奈良県 | 公立(都道府県立) | 奈良県教育委員会 | 奈良県立高田高等学校 |
| 29奈良県 | 公立(都道府県立) | 奈良県教育委員会 | 奈良県立畝傍高等学校 |
| 29奈良県 | 公立(都道府県立) | 奈良県教育委員会 | 奈良県立王寺工業高等学校 |
| 29奈良県 | 公立(都道府県立) | 奈良県教育委員会 | 奈良県立奈良南高等学校 |
| 29奈良県 | 公立(都道府県立) | 奈良県教育委員会 | 奈良県立宇陀高等学校 |
| 29奈良県 | 公立(都道府県立) | 奈良県教育委員会 | 奈良県立高取国際高等学校 |
| 29奈良県 | 公立(公立大学法人立) | 公立大学法人奈良県立大学 | 奈良県立大学附属高等学校 |
| 29奈良県 | 私立 | 学校法人智辯学園 | 智辯学園奈良カレッジ高等部 |
| 29奈良県 | 私立 | 学校法人帝塚山学園 | 帝塚山高等学校 |
| 30和歌山県 | 公立(都道府県立) | 和歌山県 | 串本古座高等学校 |
| 30和歌山県 | 公立(都道府県立) | 和歌山県 | 田辺工業高等学校 |
| 30和歌山県 | 公立(都道府県立) | 和歌山県 | 新宮高等学校 |
| 30和歌山県 | 公立(都道府県立) | 和歌山県 | 和歌山工業高等学校 |

令和6年度高等学校DX加速化推進事業(DXハイスクール)採択校一覧

| 都道府県名 | 公私 | 学校設置者名 | 学校名 |
|--------|-----------|----------|----------|
| 30和歌山県 | 公立(都道府県立) | 和歌山県 | 紀北工業高等学校 |
| 30和歌山県 | 公立(都道府県立) | 和歌山県 | 紀央館高等学校 |
| 30和歌山県 | 公立(都道府県立) | 和歌山県 | 笠田高等学校 |
| 30和歌山県 | 公立(都道府県立) | 和歌山県 | 橋本高等学校 |
| 30和歌山県 | 公立(都道府県立) | 和歌山県 | 南部高等学校 |
| 30和歌山県 | 公立(都道府県立) | 和歌山県 | 日高高等学校 |
| 30和歌山県 | 公立(都道府県立) | 和歌山県 | 桐蔭高等学校 |
| 30和歌山県 | 公立(都道府県立) | 和歌山県 | 田辺高等学校 |
| 31鳥取県 | 公立(都道府県立) | 鳥取県 | 倉吉農業高等学校 |
| 31鳥取県 | 公立(都道府県立) | 鳥取県 | 米子工業高等学校 |
| 31鳥取県 | 公立(都道府県立) | 鳥取県 | 鳥取湖陵高等学校 |
| 31鳥取県 | 公立(都道府県立) | 鳥取県 | 鳥取東高等学校 |
| 31鳥取県 | 公立(都道府県立) | 鳥取県 | 米子南高等学校 |
| 31鳥取県 | 公立(都道府県立) | 鳥取県 | 青谷高等学校 |
| 31鳥取県 | 公立(都道府県立) | 鳥取県 | 倉吉西高等学校 |
| 31鳥取県 | 公立(都道府県立) | 鳥取県 | 米子西高等学校 |
| 32島根県 | 公立(都道府県立) | 島根県教育委員会 | 出雲商業高等学校 |
| 32島根県 | 公立(都道府県立) | 島根県教育委員会 | 松江東高等学校 |
| 32島根県 | 公立(都道府県立) | 島根県教育委員会 | 島根中央高等学校 |
| 32島根県 | 公立(都道府県立) | 島根県教育委員会 | 津和野高等学校 |
| 32島根県 | 公立(都道府県立) | 島根県教育委員会 | 情報科学高等学校 |
| 32島根県 | 公立(都道府県立) | 島根県教育委員会 | 浜田高等学校 |
| 32島根県 | 公立(都道府県立) | 島根県教育委員会 | 矢上高等学校 |
| 32島根県 | 公立(都道府県立) | 島根県教育委員会 | 三刀屋高等学校 |
| 32島根県 | 公立(都道府県立) | 島根県教育委員会 | 大田高等学校 |
| 32島根県 | 公立(都道府県立) | 島根県教育委員会 | 大社高等学校 |
| 32島根県 | 公立(都道府県立) | 島根県教育委員会 | 松江商業高等学校 |
| 32島根県 | 公立(都道府県立) | 島根県教育委員会 | 隠岐島前高等学校 |
| 32島根県 | 公立(都道府県立) | 島根県教育委員会 | 平田高等学校 |
| 32島根県 | 公立(都道府県立) | 島根県教育委員会 | 大東高等学校 |

令和6年度高等学校DX加速化推進事業(DXハイスクール)採択校一覧

| 都道府県名 | 公私 | 学校設置者名 | 学校名 |
|-------|-----------|-----------|-------------|
| 32島根県 | 公立(都道府県立) | 島根県教育委員会 | 三刀屋高等学校掛合分校 |
| 32島根県 | 公立(都道府県立) | 島根県教育委員会 | 隠岐高等学校 |
| 32島根県 | 公立(都道府県立) | 島根県教育委員会 | 松江農林高等学校 |
| 32島根県 | 公立(都道府県立) | 島根県教育委員会 | 出雲農林高等学校 |
| 32島根県 | 公立(都道府県立) | 島根県教育委員会 | 江津工業高等学校 |
| 32島根県 | 公立(都道府県立) | 島根県教育委員会 | 出雲工業高等学校 |
| 32島根県 | 公立(都道府県立) | 島根県教育委員会 | 益田翔陽高等学校 |
| 32島根県 | 公立(都道府県立) | 島根県教育委員会 | 松江工業高等学校 |
| 32島根県 | 公立(都道府県立) | 島根県教育委員会 | 隠岐水産高等学校 |
| 32島根県 | 私立 | (学)大多和学園 | 開星高等学校 |
| 32島根県 | 私立 | (学)淞南学園 | 立正大学淞南高等学校 |
| 32島根県 | 私立 | (学)益田永島学園 | 明誠高等学校 |
| 32島根県 | 私立 | (学)七尾学園 | 益田東高等学校 |
| 33岡山県 | 公立(都道府県立) | 岡山県 | 西大寺高等学校 |
| 33岡山県 | 公立(都道府県立) | 岡山県 | 総社南高等学校 |
| 33岡山県 | 公立(都道府県立) | 岡山県 | 高梁高等学校 |
| 33岡山県 | 公立(都道府県立) | 岡山県 | 笠岡高等学校 |
| 33岡山県 | 公立(都道府県立) | 岡山県 | 玉野光南高等学校 |
| 33岡山県 | 公立(都道府県立) | 岡山県 | 倉敷古城池高等学校 |
| 33岡山県 | 公立(都道府県立) | 岡山県 | 瀬戸高等学校 |
| 33岡山県 | 公立(都道府県立) | 岡山県 | 岡山朝日高等学校 |
| 33岡山県 | 公立(都道府県立) | 岡山県 | 岡山城東高等学校 |
| 33岡山県 | 公立(都道府県立) | 岡山県 | 倉敷南高等学校 |
| 33岡山県 | 公立(都道府県立) | 岡山県 | 新見高等学校 |
| 33岡山県 | 公立(都道府県立) | 岡山県 | 岡山大安寺中等教育学校 |
| 33岡山県 | 公立(都道府県立) | 岡山県 | 岡山芳泉高等学校 |
| 33岡山県 | 公立(都道府県立) | 岡山県 | 勝山高等学校 |
| 33岡山県 | 公立(都道府県立) | 岡山県 | 倉敷青陵高等学校 |
| 33岡山県 | 公立(都道府県立) | 岡山県 | 玉野高等学校 |
| 33岡山県 | 公立(都道府県立) | 岡山県 | 林野高等学校 |

令和6年度高等学校DX加速化推進事業(DXハイスクール)採択校一覧

| 都道府県名 | 公私 | 学校設置者名 | 学校名 |
|-------|-----------|---------------|---------------|
| 33岡山県 | 公立(都道府県立) | 岡山県 | 岡山操山高等学校 |
| 33岡山県 | 公立(都道府県立) | 岡山県 | 早島支援学校 |
| 33岡山県 | 私立 | 学校法人関西学園 | 関西高等学校 |
| 33岡山県 | 私立 | 学校法人Team 100友 | 方谷學舎高等学校 |
| 33岡山県 | 私立 | 学校法人森教育学園 | 岡山学芸館高等学校 |
| 33岡山県 | 私立 | 学校法人創志学園 | 創志学園高等学校 |
| 33岡山県 | 私立 | 学校法人就実学園 | 就実高等学校 |
| 34広島県 | 公立(都道府県立) | 広島県 | 広島県立大門高等学校 |
| 34広島県 | 公立(都道府県立) | 広島県 | 広島県立広島皆実高等学校 |
| 34広島県 | 公立(都道府県立) | 広島県 | 広島県立祇園北高等学校 |
| 34広島県 | 公立(都道府県立) | 広島県 | 広島県立庄原格致高等学校 |
| 34広島県 | 公立(都道府県立) | 広島県 | 広島県立広島国泰寺高等学校 |
| 34広島県 | 公立(都道府県立) | 広島県 | 広島県立尾道北高等学校 |
| 34広島県 | 公立(都道府県立) | 広島県 | 広島県立広島井口高等学校 |
| 34広島県 | 公立(都道府県立) | 広島県 | 広島県立呉三津田高等学校 |
| 34広島県 | 公立(市区町村立) | 広島市 | 広島市立広島商業高等学校 |
| 34広島県 | 公立(市区町村立) | 広島市 | 広島市立広島工業高等学校 |
| 34広島県 | 私立 | 学校法人修道学園 | 修道高等学校 |
| 34広島県 | 私立 | 学校法人鶴学園 | 広島工業大学高等学校 |
| 34広島県 | 私立 | 学校法人松本学園 | 広島桜が丘高等学校 |
| 34広島県 | 私立 | 学校法人山中学園 | 如水館高等学校 |
| 34広島県 | 私立 | 学校法人松本学園 | 広島県瀬戸内高等学校 |
| 35山口県 | 公立(都道府県立) | 山口県 | 山口県立萩高等学校 |
| 35山口県 | 公立(都道府県立) | 山口県 | 山口県立萩総合支援学校 |
| 35山口県 | 公立(都道府県立) | 山口県 | 山口県立岩国高等学校 |
| 35山口県 | 公立(都道府県立) | 山口県 | 山口県立宇部工業高等学校 |
| 35山口県 | 公立(都道府県立) | 山口県 | 山口県立山口中央高等学校 |
| 35山口県 | 公立(都道府県立) | 山口県 | 山口県立田布施農工高等学校 |
| 35山口県 | 公立(都道府県立) | 山口県 | 山口県立防府高等学校 |
| 35山口県 | 公立(都道府県立) | 山口県 | 山口県立下関中等教育学校 |

令和6年度高等学校DX加速化推進事業(DXハイスクール)採択校一覧

| 都道府県名 | 公私 | 学校設置者名 | 学校名 |
|-------|-----------|------------|-----------------|
| 35山口県 | 私立 | 学校法人野田学園 | 野田学園高等学校 |
| 35山口県 | 私立 | 学校法人山口松陰学園 | 松陰高等学校 |
| 35山口県 | 私立 | 学校法人高水学園 | 高水高等学校 |
| 35山口県 | 私立 | 学校法人宇部学園 | 慶進高等学校 |
| 35山口県 | 私立 | 学校法人山口中村学園 | 中村女子高等学校 |
| 35山口県 | 私立 | 学校法人三田尻学園 | 誠英高等学校 |
| 36徳島県 | 公立(都道府県立) | 徳島県 | 徳島県立海部高等学校 |
| 36徳島県 | 公立(都道府県立) | 徳島県 | 徳島県立みなと高等学園 |
| 36徳島県 | 公立(都道府県立) | 徳島県 | 徳島県立城西高等学校 |
| 36徳島県 | 公立(都道府県立) | 徳島県 | 徳島県立城ノ内中等教育学校 |
| 36徳島県 | 公立(都道府県立) | 徳島県 | 徳島県立城北高等学校 |
| 36徳島県 | 公立(都道府県立) | 徳島県 | 徳島県立鳴門渦潮高等学校 |
| 36徳島県 | 公立(都道府県立) | 徳島県 | 徳島県立川島高等学校 |
| 36徳島県 | 公立(都道府県立) | 徳島県 | 徳島県立つるぎ高等学校 |
| 36徳島県 | 公立(都道府県立) | 徳島県 | 徳島県立鳴門高等学校 |
| 36徳島県 | 公立(市区町村立) | 徳島市 | 徳島市立高等学校 |
| 37香川県 | 公立(都道府県立) | 香川県教育委員会 | 香川県立三本松高等学校 |
| 37香川県 | 公立(都道府県立) | 香川県教育委員会 | 香川県立高松商業高等学校 |
| 37香川県 | 公立(都道府県立) | 香川県教育委員会 | 香川県立坂出商業高等学校 |
| 37香川県 | 公立(都道府県立) | 香川県教育委員会 | 香川県立高松西高等学校 |
| 37香川県 | 私立 | 学校法人藤井学園 | 香川県藤井高等学校 |
| 37香川県 | 私立 | 学校法人花岡学園 | 坂出第一高等学校 |
| 37香川県 | 私立 | 学校法人尽誠学園 | 尽誠学園高等学校 |
| 37香川県 | 私立 | 学校法人倉田学園 | 大手前高松高等学校 |
| 38愛媛県 | 公立(都道府県立) | 愛媛県 | 愛媛県立伊予高等学校 |
| 38愛媛県 | 公立(都道府県立) | 愛媛県 | 愛媛県立宇和高等学校 |
| 38愛媛県 | 公立(都道府県立) | 愛媛県 | 愛媛県立小松高等学校 |
| 38愛媛県 | 公立(都道府県立) | 愛媛県 | 愛媛県立松山南高等学校砥部分校 |
| 38愛媛県 | 公立(都道府県立) | 愛媛県 | 愛媛県立東温高等学校 |
| 38愛媛県 | 公立(都道府県立) | 愛媛県 | 愛媛県立三島高等学校 |

令和6年度高等学校DX加速化推進事業(DXハイスクール)採択校一覧

| 都道府県名 | 公私 | 学校設置者名 | 学校名 |
|-------|-----------|--------------|----------------|
| 38愛媛県 | 公立(都道府県立) | 愛媛県 | 愛媛県立宇和島南中等教育学校 |
| 38愛媛県 | 公立(都道府県立) | 愛媛県 | 愛媛県立西条農業高等学校 |
| 38愛媛県 | 公立(都道府県立) | 愛媛県 | 愛媛県立八幡浜高等学校 |
| 38愛媛県 | 公立(都道府県立) | 愛媛県 | 愛媛県立今治西高等学校 |
| 38愛媛県 | 公立(都道府県立) | 愛媛県 | 愛媛県立大洲高等学校 |
| 38愛媛県 | 公立(都道府県立) | 愛媛県 | 愛媛県立東予高等学校 |
| 38愛媛県 | 私立 | 今治明德学園 | FC今治高等学校里山校 |
| 38愛媛県 | 私立 | 新田学園 | 新田高等学校 |
| 38愛媛県 | 私立 | 新田学園 | 新田青雲中等教育学校 |
| 38愛媛県 | 私立 | 済美学園 | 済美平成中等教育学校 |
| 39高知県 | 公立(都道府県立) | 高知県 | 高知県立窪川高等学校 |
| 39高知県 | 公立(都道府県立) | 高知県 | 高知県立高知国際高等学校 |
| 39高知県 | 公立(都道府県立) | 高知県 | 高知県立伊野商業高等学校 |
| 39高知県 | 公立(都道府県立) | 高知県 | 高知県立高知北高等学校 |
| 39高知県 | 公立(都道府県立) | 高知県 | 高知県立高知工業高等学校 |
| 39高知県 | 公立(都道府県立) | 高知県 | 高知県立岡豊高等学校 |
| 39高知県 | 公立(都道府県立) | 高知県 | 高知県立安芸高等学校 |
| 39高知県 | 公立(都道府県立) | 高知県 | 高知県立高知農業高等学校 |
| 39高知県 | 公立(都道府県立) | 高知県 | 高知県立高知東高等学校 |
| 39高知県 | 私立 | 学校法人明德義塾 | 明德義塾高等学校 |
| 39高知県 | 私立 | 学校法人土佐塾学園 | 土佐塾高等学校 |
| 39高知県 | 私立 | 学校法人高知学芸高等学校 | 高知学芸高等学校 |
| 39高知県 | 私立 | 学校法人太平洋学園 | 太平洋学園高等学校 |
| 40福岡県 | 公立(都道府県立) | 福岡県 | 八幡高等学校 |
| 40福岡県 | 公立(都道府県立) | 福岡県 | 門司学園高等学校 |
| 40福岡県 | 公立(都道府県立) | 福岡県 | 嘉穂総合高等学校 |
| 40福岡県 | 公立(都道府県立) | 福岡県 | 小倉商業高等学校 |
| 40福岡県 | 公立(都道府県立) | 福岡県 | 水産高等学校 |
| 40福岡県 | 公立(都道府県立) | 福岡県 | 筑紫高等学校 |
| 40福岡県 | 公立(都道府県立) | 福岡県 | 八女農業高等学校 |

令和6年度高等学校DX加速化推進事業(DXハイスクール)採択校一覧

| 都道府県名 | 公私 | 学校設置者名 | 学校名 |
|-------|-----------|------------|----------------|
| 40福岡県 | 公立(都道府県立) | 福岡県 | 小倉工業高等学校 |
| 40福岡県 | 公立(都道府県立) | 福岡県 | 福岡農業高等学校 |
| 40福岡県 | 公立(都道府県立) | 福岡県 | 朝倉高等学校 |
| 40福岡県 | 公立(都道府県立) | 福岡県 | 新宮高等学校 |
| 40福岡県 | 公立(都道府県立) | 福岡県 | 筑紫丘高等学校 |
| 40福岡県 | 公立(都道府県立) | 福岡県 | 福岡工業高等学校 |
| 40福岡県 | 公立(都道府県立) | 福岡県 | 福岡中央高等学校 |
| 40福岡県 | 公立(都道府県立) | 福岡県 | 糸島高等学校 |
| 40福岡県 | 公立(都道府県立) | 福岡県 | 福岡高等学校 |
| 40福岡県 | 公立(市区町村立) | 久留米市 | 久留米商業高等学校 |
| 40福岡県 | 公立(市区町村立) | 北九州市 | 北九州市立高等学校 |
| 40福岡県 | 公立(組合立) | 古賀高等学校組合 | 古賀竟成館高等学校 |
| 40福岡県 | 公立(市区町村立) | 福岡市 | 福翔高等学校 |
| 40福岡県 | 私立 | 学校法人柳商学園 | 柳川高等学校 |
| 40福岡県 | 私立 | 学校法人都築学園 | 福岡第一高等学校 |
| 40福岡県 | 私立 | 学校法人都築学園 | 第一薬科大学付属高等学校 |
| 40福岡県 | 私立 | 学校法人嶋田学園 | 飯塚高等学校 |
| 40福岡県 | 私立 | 学校法人純真学園 | 純真高等学校 |
| 40福岡県 | 私立 | 学校法人筑陽学園 | 筑陽学園高等学校 |
| 40福岡県 | 私立 | 学校法人福岡工業大学 | 福岡工業大学附属城東高等学校 |
| 40福岡県 | 私立 | 学校法人専修学園 | 慶成高等学校 |
| 40福岡県 | 私立 | 学校法人八洲学園 | 福岡女子商業高等学校 |
| 40福岡県 | 私立 | 学校法人福智学園 | 福智高等学校 |
| 40福岡県 | 私立 | 学校法人明光学園 | 明光学園高等学校 |
| 40福岡県 | 私立 | 学校法人博多学園 | 博多高等学校 |
| 40福岡県 | 私立 | 学校法人鎮西敬愛学園 | 敬愛高等学校 |
| 40福岡県 | 私立 | 学校法人明治学園 | 明治学園高等学校 |
| 40福岡県 | 私立 | 学校法人東福岡学園 | 東福岡高等学校 |
| 41佐賀県 | 公立(都道府県立) | 佐賀県 | 佐賀県立唐津西高等学校 |
| 41佐賀県 | 公立(都道府県立) | 佐賀県 | 佐賀県立伊万里高等学校 |

令和6年度高等学校DX加速化推進事業(DXハイスクール)採択校一覧

| 都道府県名 | 公私 | 学校設置者名 | 学校名 |
|-------|-----------|--------------|--------------------|
| 41佐賀県 | 公立(都道府県立) | 佐賀県 | 佐賀県立唐津東高等学校 |
| 41佐賀県 | 公立(都道府県立) | 佐賀県 | 佐賀県立嬉野高等学校 |
| 41佐賀県 | 私立 | 学校法人 東明館学園 | 東明館高等学校 |
| 41佐賀県 | 私立 | 学校法人 旭学園 | 佐賀女子短期大学付属佐賀女子高等学校 |
| 42長崎県 | 公立(都道府県立) | 長崎県 | 長崎県立島原高等学校 |
| 42長崎県 | 公立(都道府県立) | 長崎県 | 長崎県立佐世保南高等学校 |
| 42長崎県 | 公立(都道府県立) | 長崎県 | 長崎県立長崎工業高等学校 |
| 42長崎県 | 公立(都道府県立) | 長崎県 | 長崎県立猶興館高等学校 |
| 42長崎県 | 公立(都道府県立) | 長崎県 | 長崎県立長崎東高等学校 |
| 42長崎県 | 公立(都道府県立) | 長崎県 | 長崎県立松浦高等学校 |
| 42長崎県 | 公立(都道府県立) | 長崎県 | 長崎県立長崎北陽台高等学校 |
| 42長崎県 | 公立(都道府県立) | 長崎県 | 長崎県立諫早商業高等学校 |
| 42長崎県 | 公立(都道府県立) | 長崎県 | 長崎県立壱岐商業高等学校 |
| 42長崎県 | 公立(都道府県立) | 長崎県 | 長崎県立宇久高等学校 |
| 42長崎県 | 公立(都道府県立) | 長崎県 | 長崎県立島原工業高等学校 |
| 42長崎県 | 公立(都道府県立) | 長崎県 | 長崎県立大村工業高等学校 |
| 42長崎県 | 公立(都道府県立) | 長崎県 | 長崎県立鹿町工業高等学校 |
| 42長崎県 | 公立(市区町村立) | 長崎市 | 長崎市立長崎商業高等学校 |
| 42長崎県 | 私立 | 学校法人長崎南山学園 | 長崎南山高等学校 |
| 42長崎県 | 私立 | 学校法人長崎総合科学大学 | 長崎総合科学大学附属高等学校 |
| 42長崎県 | 私立 | 学校法人向陽学園 | 向陽高等学校 |
| 43熊本県 | 公立(都道府県立) | 熊本県教育委員会 | 御船高等学校 |
| 43熊本県 | 公立(都道府県立) | 熊本県教育委員会 | 小川工業高等学校 |
| 43熊本県 | 公立(都道府県立) | 熊本県教育委員会 | 天草拓心高等学校 |
| 43熊本県 | 公立(都道府県立) | 熊本県教育委員会 | 菊池高等学校 |
| 43熊本県 | 公立(都道府県立) | 熊本県教育委員会 | 玉名工業高等学校 |
| 43熊本県 | 公立(都道府県立) | 熊本県教育委員会 | 八代高等学校 |
| 43熊本県 | 公立(市区町村立) | 熊本市 | 必由館高等学校 |
| 43熊本県 | 私立 | 学校法人玉名学園 | 専修大学熊本玉名高等学校 |
| 43熊本県 | 私立 | 学校法人熊本学園 | 熊本学園大学付属高等学校 |

令和6年度高等学校DX加速化推進事業(DXハイスクール)採択校一覧

| 都道府県名 | 公私 | 学校設置者名 | 学校名 |
|--------|-----------|------------|---------------|
| 43熊本県 | 私立 | 学校法人松浦学園 | 城北高等学校 |
| 44大分県 | 公立(都道府県立) | 大分県 | 大分県立安心院高等学校 |
| 44大分県 | 公立(都道府県立) | 大分県 | 大分県立情報科学高等学校 |
| 44大分県 | 公立(都道府県立) | 大分県 | 大分県立国東高等学校 |
| 44大分県 | 公立(都道府県立) | 大分県 | 大分県立竹田高等学校 |
| 44大分県 | 公立(都道府県立) | 大分県 | 大分県立大分上野丘高等学校 |
| 44大分県 | 公立(都道府県立) | 大分県 | 大分県立別府鶴見丘高等学校 |
| 44大分県 | 公立(都道府県立) | 大分県 | 大分県立大分雄城台高等学校 |
| 44大分県 | 公立(都道府県立) | 大分県 | 大分県立三重総合高等学校 |
| 44大分県 | 公立(都道府県立) | 大分県 | 大分県立中津南高等学校 |
| 44大分県 | 公立(都道府県立) | 大分県 | 大分県立大分西高等学校 |
| 44大分県 | 公立(都道府県立) | 大分県 | 大分県立津久見高等学校 |
| 44大分県 | 公立(都道府県立) | 大分県 | 大分県立爽風館高等学校 |
| 44大分県 | 私立 | 学校法人大分高等学校 | 大分高等学校 |
| 44大分県 | 私立 | 学校法人岩田学園 | 岩田高等学校 |
| 45宮崎県 | 公立(都道府県立) | 宮崎県 | 宮崎県立高鍋高等学校 |
| 45宮崎県 | 公立(都道府県立) | 宮崎県 | 宮崎県立都城西高等学校 |
| 45宮崎県 | 公立(都道府県立) | 宮崎県 | 宮崎県立日向高等学校 |
| 45宮崎県 | 公立(都道府県立) | 宮崎県 | 宮崎県立延岡星雲高等学校 |
| 45宮崎県 | 公立(都道府県立) | 宮崎県 | 宮崎県立富島高等学校 |
| 45宮崎県 | 公立(都道府県立) | 宮崎県 | 宮崎県立飯野高等学校 |
| 45宮崎県 | 公立(都道府県立) | 宮崎県 | 宮崎県立宮崎南高等学校 |
| 45宮崎県 | 公立(都道府県立) | 宮崎県 | 宮崎県立日南振徳高等学校 |
| 45宮崎県 | 公立(都道府県立) | 宮崎県 | 宮崎県立宮崎商業高等学校 |
| 45宮崎県 | 公立(都道府県立) | 宮崎県 | 宮崎県立佐土原高等学校 |
| 45宮崎県 | 公立(都道府県立) | 宮崎県 | 宮崎県立本庄高等学校 |
| 45宮崎県 | 私立 | 学校法人久保学園 | 都城高等学校 |
| 46鹿児島県 | 公立(都道府県立) | 鹿児島県 | 大島高等学校 |
| 46鹿児島県 | 公立(都道府県立) | 鹿児島県 | 喜界高等学校 |
| 46鹿児島県 | 公立(都道府県立) | 鹿児島県 | 種子島中央高等学校 |

令和6年度高等学校DX加速化推進事業(DXハイスクール)採択校一覧

| 都道府県名 | 公私 | 学校設置者名 | 学校名 |
|--------|-----------|------------|-----------|
| 46鹿児島県 | 公立(都道府県立) | 鹿児島県 | 隼人工業高等学校 |
| 46鹿児島県 | 公立(都道府県立) | 鹿児島県 | 市来農芸高等学校 |
| 46鹿児島県 | 公立(都道府県立) | 鹿児島県 | 出水高等学校 |
| 46鹿児島県 | 公立(都道府県立) | 鹿児島県 | 鹿児島水産高等学校 |
| 46鹿児島県 | 公立(都道府県立) | 鹿児島県 | 加治木工業高等学校 |
| 46鹿児島県 | 公立(都道府県立) | 鹿児島県 | 加世田常潤高等学校 |
| 46鹿児島県 | 公立(都道府県立) | 鹿児島県 | 加治木高等学校 |
| 46鹿児島県 | 公立(都道府県立) | 鹿児島県 | 鶴丸高等学校 |
| 46鹿児島県 | 公立(都道府県立) | 鹿児島県 | 川内高等学校 |
| 46鹿児島県 | 公立(市区町村立) | 鹿児島市 | 鹿児島商業高等学校 |
| 46鹿児島県 | 公立(市区町村立) | 指宿市 | 指宿商業高等学校 |
| 46鹿児島県 | 私立 | 学校法人原田学園 | 鹿児島情報高等学校 |
| 46鹿児島県 | 私立 | 学校法人希望が丘学園 | 鳳凰高等学校 |
| 47沖縄県 | 公立(都道府県立) | 沖縄県教育委員会 | 本部高等学校 |
| 47沖縄県 | 公立(都道府県立) | 沖縄県教育委員会 | 美来工科高等学校 |
| 47沖縄県 | 公立(都道府県立) | 沖縄県教育委員会 | 北部農林高等学校 |
| 47沖縄県 | 公立(都道府県立) | 沖縄県教育委員会 | 具志川商業高等学校 |
| 47沖縄県 | 公立(都道府県立) | 沖縄県教育委員会 | 名護商工高等学校 |
| 47沖縄県 | 公立(都道府県立) | 沖縄県教育委員会 | 八重山農林高等学校 |
| 47沖縄県 | 公立(都道府県立) | 沖縄県教育委員会 | 宜野湾高等学校 |
| 47沖縄県 | 公立(都道府県立) | 沖縄県教育委員会 | 那覇工業高等学校 |
| 47沖縄県 | 私立 | 学校法人 尚学学園 | 沖縄尚学高等学校 |

現状・課題

大学教育段階で、デジタル・理数分野への学部転換の取組が進む中、その政策効果を最大限発揮するためにも、高校段階におけるデジタル等成長分野を支える人材育成の抜本的強化が必要

事業内容

情報、数学等の教育を重視するカリキュラムを実施するとともに、ICTを活用した文理横断的・探究的な学びを強化する学校などに対して、そのために必要な環境整備の経費を支援する

- 支援対象：公立・私立の高等学校等
- 補助上限額：1,000万円/校（1,000校程度）
- 補助率：定額補助

○求める具体の取組例

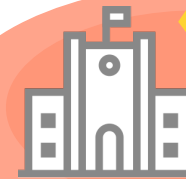
- ・情報Ⅱや数学Ⅱ・B、数学Ⅲ・C等の履修推進（遠隔授業の活用を含む）
- ・情報・数学等を重視した学科への転換、コースの設置（文理横断的な学びに重点的に取り組む新しい普通科への学科転換、コースの設置等）
- ・デジタルを活用した文理横断的・探究的な学びの実施
- ・デジタルものづくりなど、生徒の興味関心を高めるデジタル課外活動の促進
- ・高大接続の強化や多面的な高校入試の実施
- ・地方の小規模校において従来開設されていない理数系科目（数学Ⅲ等）の遠隔授業による実施
- ・専門高校において、大学等と連携したより高度な専門教科指導の実施、実践的な学びを評価する総合選抜の実施等の高大接続の強化

○支援対象例

ICT機器整備（ハイスペックPC、3Dプリンタ、動画・画像生成ソフト等）、遠隔授業用を含む通信機器整備、理数教育設備整備、専門高校の高度な実習設備整備、専門人材派遣等業務委託費 等

成長分野の
担い手増加

デジタル等成長分野の学部
・学科への進学者の増



- ・大学段階における理工系学部・学科の増
- ・自然科学（理系）分野の学生割合5割目標
- ・デジタル人材の増

【事業スキーム】

文部科学省

補助

学校設置者

（担当：初等中等教育局参事官付（高等学校担当））

申請要件

以下の必須要件を満たした学校が本事業の補助対象（1-1、1-2のいずれかひとつ及び2を満たすことが必要）。また、必須要件の他に加算項目を定める。※特別支援学校高等部は2のみ満たすことで申請可

<必須要件>

1. 情報Ⅱ等の教科・科目の開設等

- 1-1 情報Ⅱ等※を令和6年度においてすでに開設していること（情報Ⅱに相当する内容を含む大学等の科目を履修することを含む。）（他校からの遠隔授業を受信しているケースも含む）。また、遅くとも令和8年度までに受講生徒数の割合を全体の2割以上とすることを旨とする。
- 1-2 情報Ⅱ等の開設等に向けた具体的な検討を遅くとも令和6年度中に開始し、必要な準備を進めること。
その際、遅くとも令和8年度までに開設等するとともに、早期に受講生徒数の割合を全体の2割以上とすることを旨とする。

※情報Ⅱ等

- ・情報Ⅱ
- ・数理・データサイエンス・AIの活用を前提とした実践的な学校設定教科・科目及び総合的な探究の時間
- ・情報Ⅱの内容を含むことにより指導内容を充実させた職業系の教科・科目

2. デジタル環境の整備と教育内容の充実

デジタルを活用した課外活動又は授業を実施するための設備を配備したスペースを整備し、教育内容の充実、探究的な学び・STEAM教育等の文理横断的な学びの機会の確保、対話的・協働的な学びの充実を図ること

<加算項目>

3. 理数系科目の充実
 4. 情報・理数系学科・コースの充実
 5. 文理横断的な新しい普通科の設置
 6. 特別支援学校の学びの充実
 7. 多面的な入試の実施
- 等

高等学校DX加速化推進事業（DXハイスクール）



文部科学省

採択方法

①都道府県基礎枠

都道府県ごとに学校数、公私比率を踏まえた公立学校分、私立学校分の基礎枠を設ける。文部科学省は交付申請書等を確認の上、各都道府県の基礎枠の範囲で採択基準に基づく得点上位の学校から順に採択校として決定する。

②全国枠

文部科学省は申請書を確認の上、申請要件を満たす学校のうち都道府県基礎枠の学校数を超える学校について、採択基準に基づく得点上位の学校から順に予算の範囲内で採択校として決定する。

補助対象経費

設備備品費及び関連経費
委託費
雑役務費
消耗品費

人件費（教職員に関するものは除く）
諸謝金
旅費
借損料

印刷製本費
会議費
通信運搬費
保険料

などの取組に必要な経費

その他留意点

- ・本事業は令和5年度補正予算であるが、令和6年度へ本省繰越をして執行するものである。
- ・交付決定前に着手した場合は、補助対象外となる。

大学等との連携

1. 情報Ⅱ等の教科・科目の開設等

- 1 - 1 情報Ⅱ等を令和6年度においてすでに開設していること（情報Ⅱに相当する内容を含む大学等の科目を履修することを含む。）（他校からの遠隔授業を受信しているケースも含む）。また、遅くとも令和8年度までに受講生徒数の割合を全体の2割以上とすることを旨とする。

<加点項目>

- (エ) 情報Ⅱ等の充実のため、外部専門人材（研究機関・企業の専門人材、大学・高等専門学校の教員、博士人材等）等を活用することなどにより教師向け研修を実施すること
- (オ) 情報Ⅱ等の充実のため、外部専門人材（研究機関・企業の専門人材、大学・高等専門学校の教員、博士人材等）等を活用した授業を実施すること

- 1 - 2 情報Ⅱ等の開設等に向けた具体的な検討を遅くとも令和6年度中に開始し、必要な準備を進めること。
その際、遅くとも令和8年度までに開設等するとともに、早期に受講生徒数の割合を全体の2割以上とすることを旨とする。

<加点項目>

- (イ) 情報Ⅱ等の開設に向けて、外部専門人材（研究機関・企業の専門人材、大学・高等専門学校の教員、博士人材等）等を活用するなどにより教師向け研修を実施すること
- (ウ) 情報Ⅱ等の開設に向けて、既存授業において外部専門人材（研究機関・企業の専門人材、大学・高等専門学校の教員、博士人材等）等を活用した発展的な内容の授業を実施すること

2. デジタル環境の整備と教育内容の充実

デジタルを活用した課外活動又は授業を実施するための設備を配備したスペースを整備し、教育内容の充実、探究的な学び・STEAM教育等の文理横断的な学びの機会の確保、対話的・協働的な学びの充実を図ること。

<加点項目>

- (イ) 研究開発法人・大学・高等専門学校や民間企業等との連携により、研究機関・企業の専門人材、大学・高等専門学校の教員、博士人材等の高度な外部人材・外部コンテンツの活用等を図ること

大学等との連携

<加算項目>

3. 理数系科目の充実

4. 情報・理数系学科・コースの充実

5. 文理横断的な新しい普通科の設置

- 5-1 高等学校設置基準第6条第1項に定める「その他普通教育を施す学科として適当な規模及び内容があると認められる学科」（新しい普通科）を令和6年度においてすでに設置し、当該高校の目指す特色・魅力ある学びの充実、探究的な学び・STEAM教育等の文理横断的な学びの充実のため、デジタルや外部専門人材（研究機関・企業の専門人材、大学・高等専門学校の教員、博士人材等）等を活用した授業を実施していること

6. 特別支援学校の学びの充実

7. 多面的な入試の実施 等



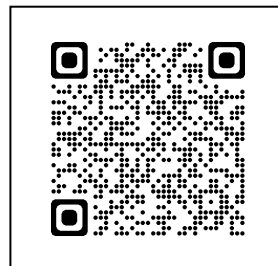
○ DXハイスクール事業に、大学の教員、ポスドク、博士人材、大学院生等の皆様に関わっていただくことは、高校生たちの学びの質の向上に重要な役割を果たします（授業や課外活動の質の向上・機会の増加、教員の研修の充実等）。

○ また、大学教育段階で、デジタル・理数分野への学部転換の取組が進む中、高校生が専門家の授業を聞く機会を得たり、専門家と一緒に学びを深めたりすることは、高校生の進路選択にも関わります。

高等学校 DX 加速化推進事業 (DX ハイスクール) への学会の意見表明

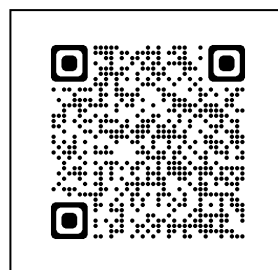
<一般社団法人 情報処理学会>

高等学校 DX 加速化推進事業 (DX ハイスクール) に関する
意見表明 (2024 年 1 月 30 日)



<一般社団法人 日本統計学会>

高等学校 DX 加速化推進事業 (DX ハイスクール) に関する
支援表明 (2024 年 2 月 20 日)



<一般社団法人 日本品質管理学会>

高等学校 DX 加速化推進事業 (DX ハイスクール) について
(2024 年 2 月 19 日)

