

大津市

大津市教育委員会

	氏名	職業
教育長	島崎 輝久	————
教育長職務 代理者	壽 彩子	弁護士
委員	田村 靖二	大学教授
委員	周防 美智子	大学特任准教授
委員	大西 祐司	大学准教授

大津市教育委員会事務局主要職員

職名	氏名
教育長	島崎 輝久
教育部長	高野 早人
教育部次長	小島 拓生
教育部次長	富永 幸彦
図書館長	谷口 信子
教育総務課長	青山 悦史
教職員室長	杉江 薫
学校教育課長	上杉 康晴
学校ICT支援室長	近藤 真介
教育センター所長	堀部 正明
葛川少年自然の家所長	石戸 勇雄
児童生徒支援課長	沖本 光史
学校給食課長	藤原 順二
生涯学習課長	足立 寿通
生涯学習センター所長 (科学館長兼務)	遠藤 健
北部地域文化センター所長 (北図書館長兼務)	金利 辰夫
和邇文化センター所長	伊藤 善紀
和邇図書館長	饗庭 一十志
教育支援センター所長	菊谷 愛
少年センター所長	今井 公夫

教育機関所在地

所管施設名	所在地	☎
図書館	大津市浜大津二丁目 1-3	520-0047
和邇図書館	大津市和邇高城 25	520-0528
生涯学習センター	大津市本丸町 6-50	520-0814
科学館	大津市本丸町 6-50 (大津市生涯学習センター内)	520-0814
教育センター	大津市本丸町 6-50 (大津市生涯学習センター内)	520-0814
大津少年センター	大津市本丸町 6-50 (大津市生涯学習センター内)	520-0814
教育支援センター	大津市浜大津四丁目 1 番 1 号 (明日都浜大津 1 階)	520-0047
北部地域文化センター	大津市堅田二丁目 1-11	520-0243
北図書館	大津市堅田二丁目 1-11	520-0243
堅田少年センター	大津市堅田二丁目 1-11	520-0243
葛川少年自然の家	大津市葛川坊村町 243	520-0475
和邇文化センター	大津市和邇高城 12	520-0528

学校数、在園者・児童・生徒数（公立）

区分	幼稚園	小学校	中学校	義務教育学校	高等学校	中等教育学校	特別支援学校
本校数	29	37	18	0			
分校数	0	0	0	0			
合計	29	37	18	0			
人数	1,858	18,094	8,761	0			

豊中市教育委員会

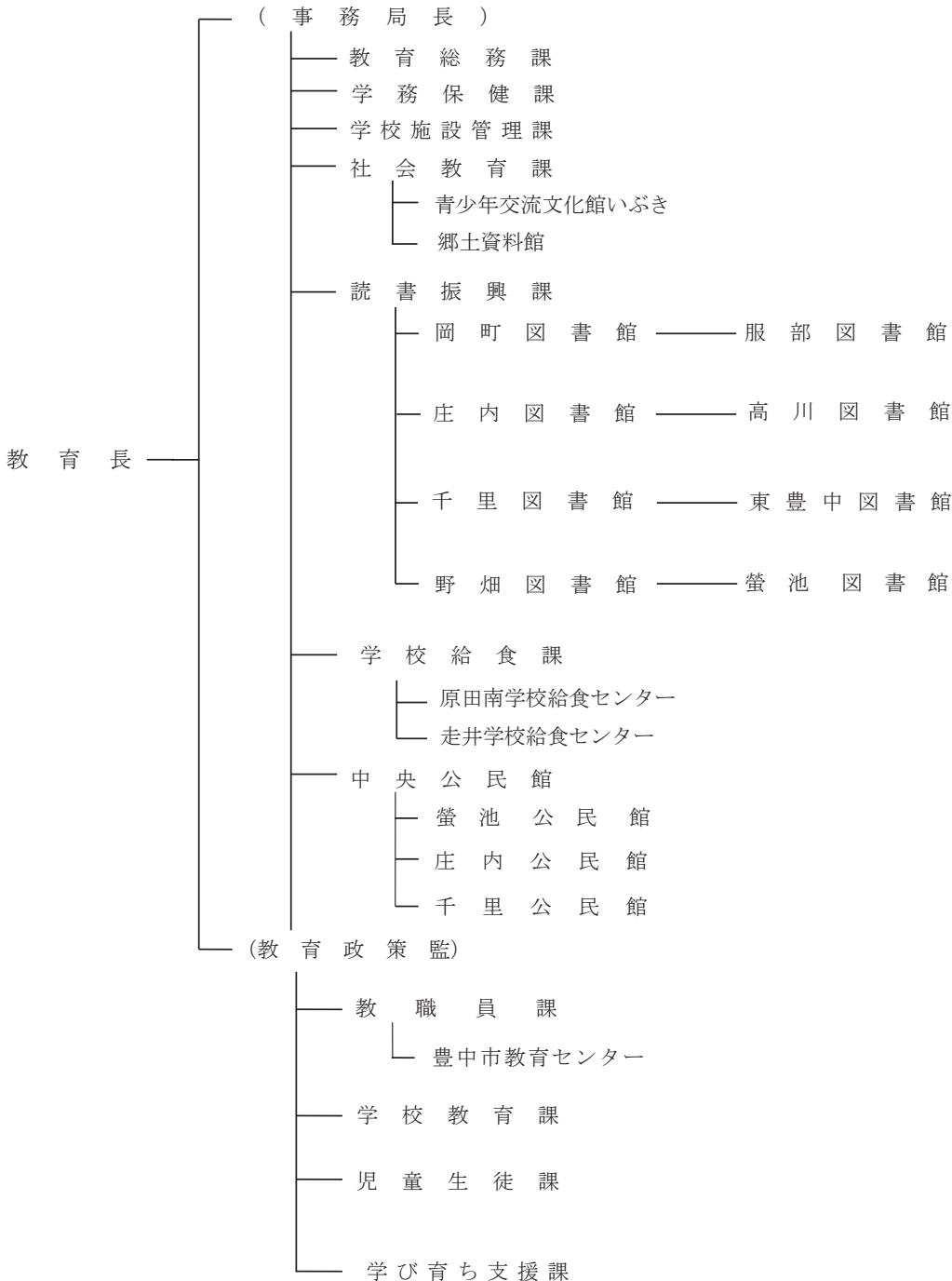
豊中市中桜塚3丁目1番1号 ☎561-8501

TEL [06](6858)2525

FAX [06](6845)6778

E-mail kyosoumu@city.toyonaka.osaka.jp

ホームページ <http://www.city.toyonaka.osaka.jp/>



豊中市教育委員会

	氏名	職業
教 育 長	岩 元 義 継	————
委 員 教育長職務代理者	山 野 佳 世 子	————
委 員	赤 尾 勝 己	大 学 教 授
委 員	松 本 裕 美	弁 護 士
委 員	堀 田 博 史	大 学 教 授
委 員	黒 田 久 美 子	————

豊中市教育委員会事務局主要職員

職 名	氏 名
事 務 局 長	長 坂 吉 忠
教 育 政 策 監	中 尾 栄 一
理 事	藤 原 二 郎
次 長 兼 教 育 総 務 課 長	田 上 淳 也
次 長 兼 学 校 給 食 課 長	勝 井 隆 文
次 長 兼 社 会 教 育 課 長	北 村 宣 雄
次 長 兼 教 職 員 課 長	森 山 幸 雄
参 事	堤 昌 子
学 校 施 設 管 理 課 長	桑 田 篤 志
学 務 保 健 課 長	中 積 崇
読 書 振 興 課 長 兼 岡 町 図 書 館 長	須 藤 有 美
学 び 育 ち 支 援 課 長	松 本 光 真
豊 中 市 教 育 セ ン タ ー 所 長	森 真 理 子
学 校 教 育 課 長	田 中 克 嘉
児 童 生 徒 課 長	井 上 倫 子
中 央 公 民 館 長	弘 中 伸 明

教育機関所在地

所管施設名	所在地	☎
原田南学校給食センター	原田南 2-8-16	561-0805
走井学校給食センター	走井 3-27-1	561-0891
豊中市教育センター	螢池中町 3-2-1-600	560-0033
岡町図書館	岡町北 3-4-2	561-0884
服部図書館	服部本町 5-2-8	561-0852
庄内図書館	庄内幸町 4-29-1	561-0833
高川図書館	豊南町東 1-1-2	561-0814
千里図書館	新千里東町 1-2-2	560-0082
東豊中図書館	東豊中町 5-2-1	560-0003
野畑図書館	春日町 4-11-1	560-0052
螢池図書館	螢池中町 3-2-1-502	560-0033
中央公民館	曾根東町 3-7-3	561-0802
螢池公民館	螢池中町 3-2-1-501	560-0033
庄内公民館	庄内幸町 4-29-1	561-0833
千里公民館	新千里東町 1-2-2	560-0082
青少年交流文化館いぶき	服部西町 4-13-1	561-0858
郷土資料館	庄内栄町 5-4-14	561-0834
青少年自然の家わっぱる	豊能郡能勢町宿野 151-68	563-0341

学校数、在園者・児童・生徒数（公立）

区分	幼稚園	幼保連携型 認定こども 園	小学校	中学校	義務教育 学校	高等学校	中等教育 学校	特別支援学 校
学校数	0	24	38	16	1	-	-	-
人数	0	1,970	21,487	9,541	1,075	-	-	-

吹田市教育委員会

吹田市朝日町3番

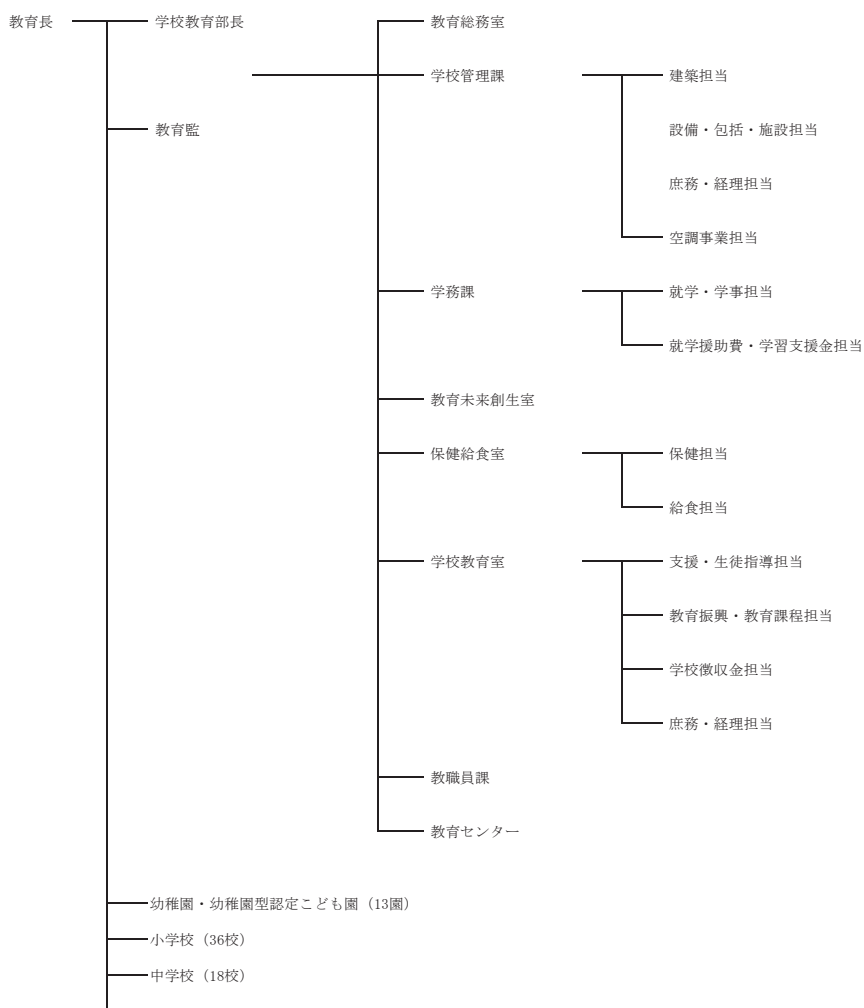
☎564-0027

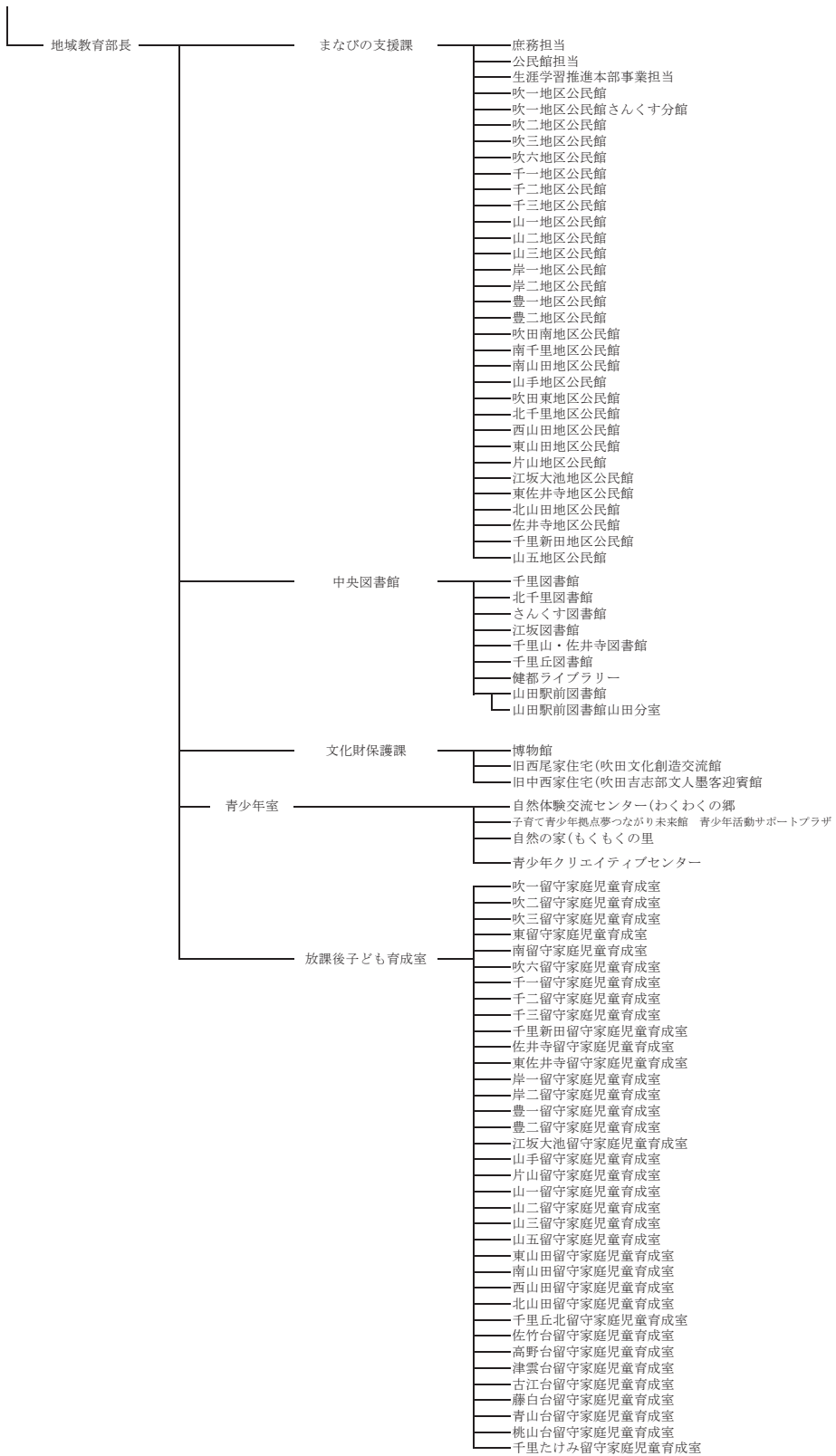
TEL[06]6155-8063

FAX[06]6155-8077

ホームページ <https://www.city.suita.osaka.jp/home/soshiki/div-gakkyo/kyoikusomu/kyoikuiinkai.html>

E-mail kyosomu@city.suita.osaka.jp





吹田市教育委員会

	氏 名	職 業
教育長	西川 俊孝	
職務代理者	安達 友基子	弁護士
委員	福田 知弘	大学准教授
委員	和田 光代	高等学校非常勤講師
委員	飴野 仁子	大学教授
委員	谷池 雅子	大学教授

吹田市教育委員会事務局主要職員

職 名	氏 名
学校教育部長	山下 栄治
教育監	植田 聡
学校教育部次長教育総務室長兼務	落 俊哉
学校教育部教育総務室参事	紙谷 昌明
学校教育部学校管理課長	砂川 智和
学校教育部参事(学校管理課)	大友 瑞穂
学校教育部学務課長	各務 琴絵
学校教育部教育未来創生室長	薬師川 晃
学校教育部総括参事(教育未来創生室)	平野 和男
学校教育部教育未来創生室参事	市川 泉
学校教育部教育未来創生室参事	木村 匡志
学校教育部教育未来創生室参事・指導主事	杉山 奈津子
学校教育部教育未来創生室参事	草場 敦子
学校教育部保健給食室長	小西 正晃
学校教育部保健給食室参事	田中 芳夫
学校教育部保健給食室参事	西口 崇
学校教育部次長学校教育室長兼務	角田 睦
学校教育部学校教育室参事	瀬田 早規子
学校教育部学校教育室参事・指導主事	荒木 大輔
学校教育部学校教育室参事・指導主事	西 慎一郎
学校教育部教職員課長	大江 健規
教育センター所長	木谷 美香
学校教育部総括参事(教育センター)	大江 慶博
教育センター参事	野村 武志
教育センター参事・指導主事	福井 将人
地域教育部長	道場 久明
地域教育部次長放課後子ども育成室長兼務	堀 哲郎
地域教育部まなびの支援課長	北野 康子
中央図書館長	林野 優子
地域教育部参事(中央図書館)	桑名 裕子
地域教育部参事(中央図書館)	大平 香代
地域教育部文化財保護課長	葉山 進
地域教育部文化財保護課主幹(博物館長)	高橋 真希
地域教育部青少年室長子育て青少年拠点夢つながり未来館長兼務	大川 雅博
地域教育部青少年室参事	小川 壽幸
地域教育部青少年室参事	市場 千嘉子
青少年活動サポートプラザ所長兼務	

青少年クリエイティブセンター館長	池原 寛治
青少年クリエイティブセンター参事	曾我 明史
地域教育部放課後子ども育成室参事	国本 光弘
地域教育部放課後子ども育成室参事	中村 暢之
地域教育部放課後子ども育成室参事	坪野 正樹

教育機関所在地

所管施設名	所在地	☎
吹田市立教育センター	吹田市出口町2番1号	564-0072
吹一地区公民館	吹田市内本町3丁目19番21号	564-0032
吹一地区公民館さんくす分館	吹田市朝日町3番505号	564-0027
吹二地区公民館	吹田市泉町3丁目15番29号	564-0041
吹三地区公民館	吹田市南高浜町34番1号	564-0024
吹六地区公民館	吹田市南清和園町40番1号	564-0038
千一地区公民館	吹田市原町2丁目12番2号	564-0004
千二地区公民館	吹田市千里山東2丁目19番23号	565-0842
千三地区公民館	吹田市千里山西1丁目12番1号	565-0851
山一地区公民館	吹田市山田東2丁目33番1号	565-0821
山二地区公民館	吹田市千里丘下23番19号	565-0813
山三地区公民館	吹田市山田西1丁目26番2号	565-0824
岸一地区公民館	吹田市岸部中3丁目20番1号	564-0002
岸二地区公民館	吹田市岸部北4丁目15番20号	564-0001
豊一地区公民館	吹田市垂水町3丁目15番35号	564-0062
豊二地区公民館	吹田市豊津町47番1号	564-0051
吹田南地区公民館	吹田市南吹田4丁目18番15号	564-0043
南千里地区公民館	吹田市津雲台1丁目2番1号	565-0862
南山田地区公民館	吹田市山田市場18番6号	565-0822
山手地区公民館	吹田市山手町1丁目6番1号	564-0073
吹田東地区公民館	吹田市吹東町3番6号	564-0014
北千里地区公民館	吹田市古江台3丁目8番1号	565-0874
西山田地区公民館	吹田市山田西2丁目5番1号	565-0824
東山田地区公民館	吹田市新芦屋上32番1号	565-0804
片山地区公民館	吹田市朝日が丘町15番1号	564-0083
江坂大池地区公民館	吹田市江坂町3丁目63番6号	564-0063
東佐井寺地区公民館	吹田市五月が丘西5番1号	565-0833
北山田地区公民館	吹田市山田東4丁目43番20号	565-0821
佐井寺地区公民館	吹田市佐井寺南が丘1番1号	565-0837
千里新田地区公民館	吹田市千里山西6丁目30番41号	565-0851
山五地区公民館	吹田市山田南45番13号	565-0823
中央図書館	吹田市出口町18番9号	564-0072
千里図書館	吹田市津雲台1丁目2番1号	565-0862
北千里図書館	吹田市古江台3丁目8番1号	565-0874
さんくす図書館	吹田市朝日町3番501号	564-0027
江坂図書館	吹田市江坂町1丁目19番1号	564-0063
千里山・佐井寺図書館	吹田市千里山松が丘25番2号	565-0843
千里丘図書館	吹田市千里丘上14番33号	565-0811
健都ライブラリー	吹田市岸部新町2番31号	564-0018
山田駅前図書館	吹田市山田西4丁目2番43号	565-0824
山田駅前図書館山田分室	吹田市山田西2丁目5番1号	565-0824
吹田市立博物館	吹田市岸部北4丁目10番1号	564-0001
旧西尾家住宅（吹田文化創造交流館）	吹田市内本町2丁目15番11号	564-0032
旧中西家住宅（吹田吉志部文人墨客迎賓館）	吹田市岸部中4丁目13番21号	564-0002
自然体験交流センター（わくわくの郷）	吹田市藤白台5丁目20番1号	565-0873
子育て青少年拠点まつながり未来館 青少年活動サポートプラザ	吹田市山田西4丁目2番43号	565-0824
自然の家（もくもくの里）	滋賀県高島市今津町南生見	520-1641
青少年クリエイティブセンター	吹田市岸部中1丁目16番1号	564-0002
青少年クリエイティブセンター（運動広場）	吹田市岸部中1丁目18番1号	564-0002
吹一留守家庭児童育成室	吹田市元町30番35号	564-0031
吹二留守家庭児童育成室	吹田市泉町3丁目15番18号	564-0041
吹三留守家庭児童育成室	吹田市高城町18番39号	564-0024
東留守家庭児童育成室	吹田市幸町20番1号	564-0015

南留守家庭児童育成室	吹田市南吹田5丁目12番1号	564-0043
吹六留守家庭児童育成室	吹田市南清和園町43番1号	564-0038
千一留守家庭児童育成室	吹田市片山町4丁目32番10号	564-0082
千二留守家庭児童育成室	吹田市千里山松が丘25番1号	565-0843
千三留守家庭児童育成室	吹田市千里山西2丁目13番1号	565-0851
千里新田留守家庭児童育成室	吹田市春日4丁目10番1号	565-0853
佐井寺留守家庭児童育成室	吹田市佐井寺3丁目3番1号	565-0836
東佐井寺留守家庭児童育成室	吹田市五月が丘西4番1号	565-0833
岸一留守家庭児童育成室	吹田市岸部中2丁目19番1号	564-0002
岸二留守家庭児童育成室	吹田市岸部北4丁目12番1号	564-0001
豊一留守家庭児童育成室	吹田市江坂町1丁目15番42号	564-0063
豊二留守家庭児童育成室	吹田市江坂町2丁目5番1号	564-0063
江坂大池留守家庭児童育成室	吹田市江坂町3丁目13番1号	564-0063
山手留守家庭児童育成室	吹田市山手町2丁目15番43号	564-0073
片山留守家庭児童育成室	吹田市朝日が丘町16番1号	564-0083
山一留守家庭児童育成室	吹田市山田東2丁目33番2号	565-0821
山二留守家庭児童育成室	吹田市千里丘下19番1号	565-0813
山三留守家庭児童育成室	吹田市山田西1丁目4番1号	565-0824
山五留守家庭児童育成室	吹田市山田西1丁目6番1号	565-0824
東山田留守家庭児童育成室	吹田市青葉丘南15番10号	565-0802
南山田留守家庭児童育成室	吹田市千里丘西9番1号	565-0814
西山田留守家庭児童育成室	吹田市山田西2丁目10番1号	565-0824
北山田留守家庭児童育成室	吹田市山田北1番1号	565-0825
千里丘北留守家庭児童育成室	吹田市千里丘北1番31号	565-0815
佐竹台留守家庭児童育成室	吹田市佐竹台4丁目12番1号	565-0855
高野台留守家庭児童育成室	吹田市高野台2丁目16番1号	565-0861
津雲台留守家庭児童育成室	吹田市津雲台4丁目7番1号	565-0862
古江台留守家庭児童育成室	吹田市古江台5丁目6番1号	565-0874
藤白台留守家庭児童育成室	吹田市藤白台3丁目3番1号	565-0873
青山台留守家庭児童育成室	吹田市青山台2丁目5番1号	565-0875
桃山台留守家庭児童育成室	吹田市桃山台1丁目5番1号	565-0854
千里たけみ留守家庭児童育成室	吹田市竹見台3丁目3番1号	565-0863

学校数、在園者・児童・生徒数（公立）

区分	幼稚園	幼稚園型 認定こども園	小学校	中学校	義務教育学校	高等学校	中等教育学校	特別支援学校
本校数	5	8	36	18				
分校数	0	0	0	0				
学校数	5	8	36	18				
人数	118	594	21,487	9,175				

高槻市教育委員会

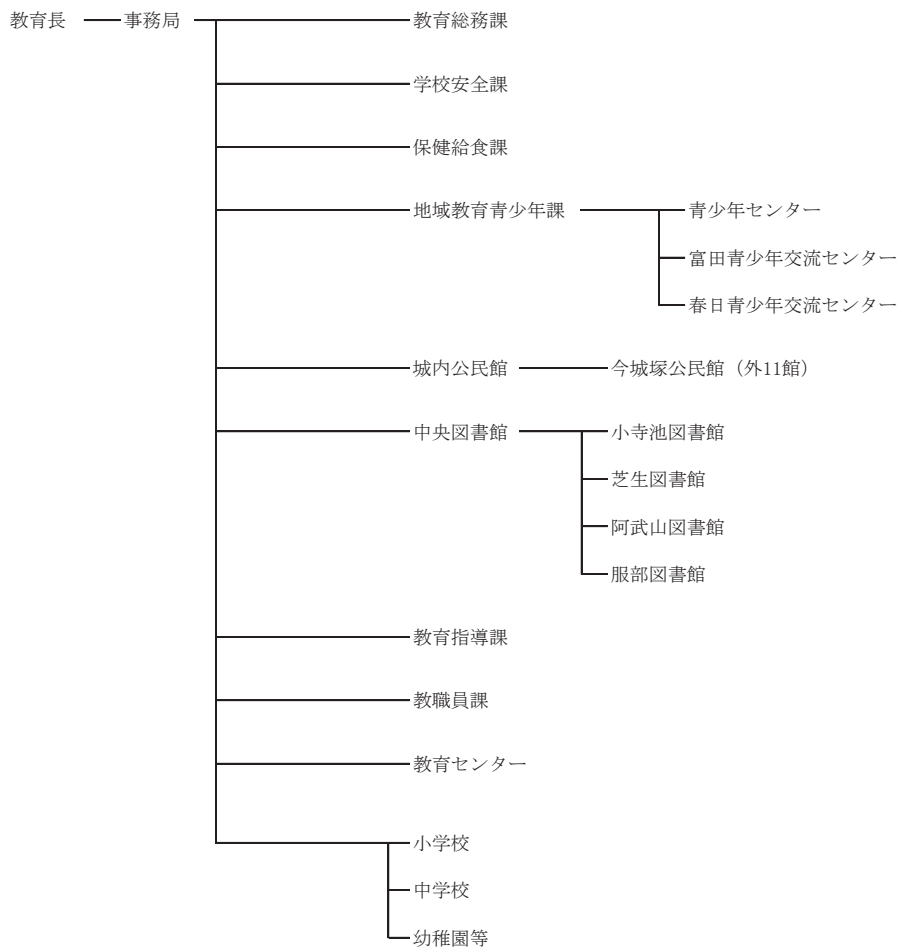
高槻市桃園町2番1号 ☎569-8501 ☎ [072]674-7612

FAX[072]674-7641

FAX[072]674-7032

ホームページ <http://www.city.takatsuki.osaka.jp>

E-mail ksoumu-82@city.takatsuki.osaka.jp



高槻市教育委員会

	氏 名	職 業
教育長	樽井 弘三	
職務代理者	浦野 真彦	日本将棋連盟 棋士
委員	美濃 律	歯科医師
委員	岡本 華世	
委員	松村 洋子	医師

高槻市教育委員会事務局主要職員

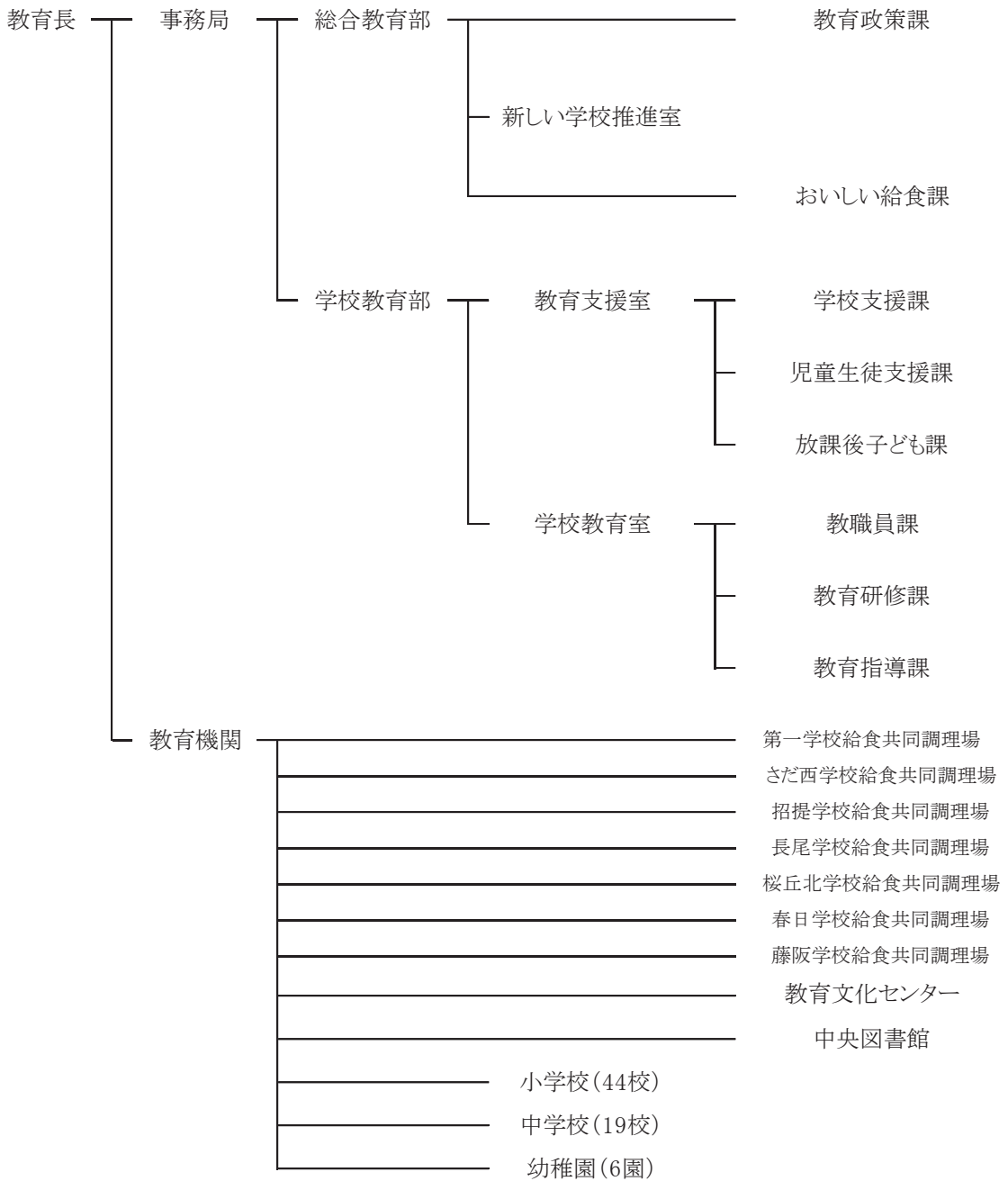
職 名	氏 名
教育次長兼学校教育監	佐藤 美恵
教育次長代理	田中 宏和
教育次長代理	杉野 暁子
教育政策官兼地域教育青少年課長	藤田 卓也
参事兼中央図書館長	平野 徹
教育総務課長	橋長 忠司
学校安全課長	田口 裕之
学校安全課主幹	川本 亨
保健給食課長	松岡 広樹
城内公民館長	丹羽 正裕
中央図書館主幹	寺原 美穂子
中央図書館主幹兼服部図書館長	清水 良造
中央図書館主幹兼芝生図書館長	中嶋 亮
教育指導課長	小寺 基之
教職員課長	平井 新一郎
教職員課主幹	武藤 亮
教育センター所長	丸山 みち子

教育機関所在地

所管施設名	所在地	☎
高槻市教育センター	高槻市城内町1番1号	569-0075
青少年センター	高槻市紺屋町1番2号	569-0804
富田青少年交流センター	高槻市富田町四丁目15番24号	569-0814
春日青少年交流センター	高槻市春日町22番1号	569-0053
摂津峡青少年キャンプ場	高槻市大字原1番地	569-1051
高槻市立中央図書館	高槻市桃園町2番1号	569-0067
高槻市立中央図書館 ミュージズ子ども分室	高槻市白梅町7番1号	569-1116
高槻市立小寺池図書館	高槻市西五百住町1番1号	569-0813
高槻市立芝生図書館	高槻市芝生町四丁目3番11号	569-0823
高槻市立阿武山図書館	高槻市奈佐原二丁目11番12号	569-1041
高槻市立服部図書館	高槻市浦堂二丁目15番1号	569-1027
高槻市立城内公民館	高槻市城内町1番1号	569-0075
高槻市立芥川公民館	高槻市芥川町四丁目20番12号	569-1123
高槻市立真上公民館	高槻市真上町二丁目16番6号	569-1121
高槻市立富田公民館	高槻市富田町五丁目17番1号	569-0814
高槻市立南大冠公民館	高槻市大塚町一丁目20番1号	569-0034
高槻市立三箇牧公民館	高槻市三島江一丁目11番8号	569-0835
高槻市立北清水公民館	高槻市清水台一丁目7番1号	569-1039
高槻市立今城塚公民館	高槻市郡家新町48番3号	569-1136
高槻市立五領公民館	高槻市五領町11番6号	569-0016
高槻市立磐手公民館	高槻市安満北の町18番1号	569-1108
高槻市立日吉台公民館	高槻市寺谷町50番1号	569-1024
高槻市立如是公民館	高槻市如是町2番5号	569-0827
高槻市立阿武山公民館	高槻市奈佐原二丁目11番12号	569-1041

学校数、在園者・児童・生徒数（公立）

区分	幼稚園	幼保連携型 認定こども園	小学校	中学校	義務教育 学校	高等学校	中等教育 学校	特別支援 学校
本校数	14	4	41	18				
分校数								
合計	14	4	41	18				
人数	412	394	16,813	8,458				



枚方市教育委員会

	氏名	職業
教育長	尾川 正洋	————
教育長 職務代理	谷 元 紀之	————
教育委員	橋野 陽子	————
教育委員	近 藤 孝	————
教育委員	中西 悠子	————

枚方市教育委員会事務局主要職員

職名	氏名
教 育 長	尾 川 正 洋
副 教 育 長	岩 谷 誠
総 合 教 育 部 長	今 市 将 和
総 合 教 育 部 次 長	大 西 佳 則
新 し い 学 校 推 進 室 長	畑 中 徹
教 育 政 策 課 長	笠 井 二 朗
新 し い 学 校 推 進 室 課 長	西 村 隆 志
お い し い 給 食 課 長	亀 野 真 紀
中 央 図 書 館 長	河 田 淳 一
学 校 教 育 部 長	新 保 喜 和
学 校 教 育 部 次 長	河 田 典 子
学 校 教 育 部 次 長 兼 学 校 教 育 室 長	齋 藤 博
教 育 支 援 室 長	木 村 聡
教 育 支 援 室 長 学 校 支 援 課 長	北 田 浩 之
教 育 支 援 室 長 児 童 生 徒 支 援 課 長	倉 田 仁 司
教 育 支 援 室 長 放 課 後 子 ど も 課 長	交 久 瀬 有 里
学 校 教 育 室 長 教 職 員 課 長	高 山 和 子

学 校 教 育 室 教 育 研 修 課 長 兼 教 育 文 化 セ ン タ ー 館 長	植 田 剛 志
学 校 教 育 室 教 育 指 導 課 長	井 手 内 太 吾

教育機関所在地

所管施設名	所在地	☎
第一学校給食共同調理場	出屋敷西町2-6-6	573-0003
さだ西学校給食共同調理場	出口6-20-1	573-0065
招提学校給食共同調理場	招提東町2-2-8	573-1154
長尾学校給食共同調理場	長尾北町3-3-2	573-0161
桜丘北学校給食共同調理場	星丘4-31-1	573-0013
春日学校給食共同調理場	高田2-15-10	573-0073
藤阪学校給食共同調理場	藤阪南町1-40-1	573-0156
教育文化センター	磯島北町37-1	573-1188
中央図書館	車塚2-1-1	573-1159
香里ヶ丘図書館	香里ヶ丘4-2-1	573-0084
楠葉図書館	楠葉並木2-29-5	573-1118
菅原図書館	長尾元町1-35-1	573-0163
蹉跎図書館	北中振3-27-10	573-0064
御殿山図書館	御殿山町10-16	573-1182
牧野図書館	宇山町4-5	573-1143
津田図書館	津田北町2-25-3	573-0121

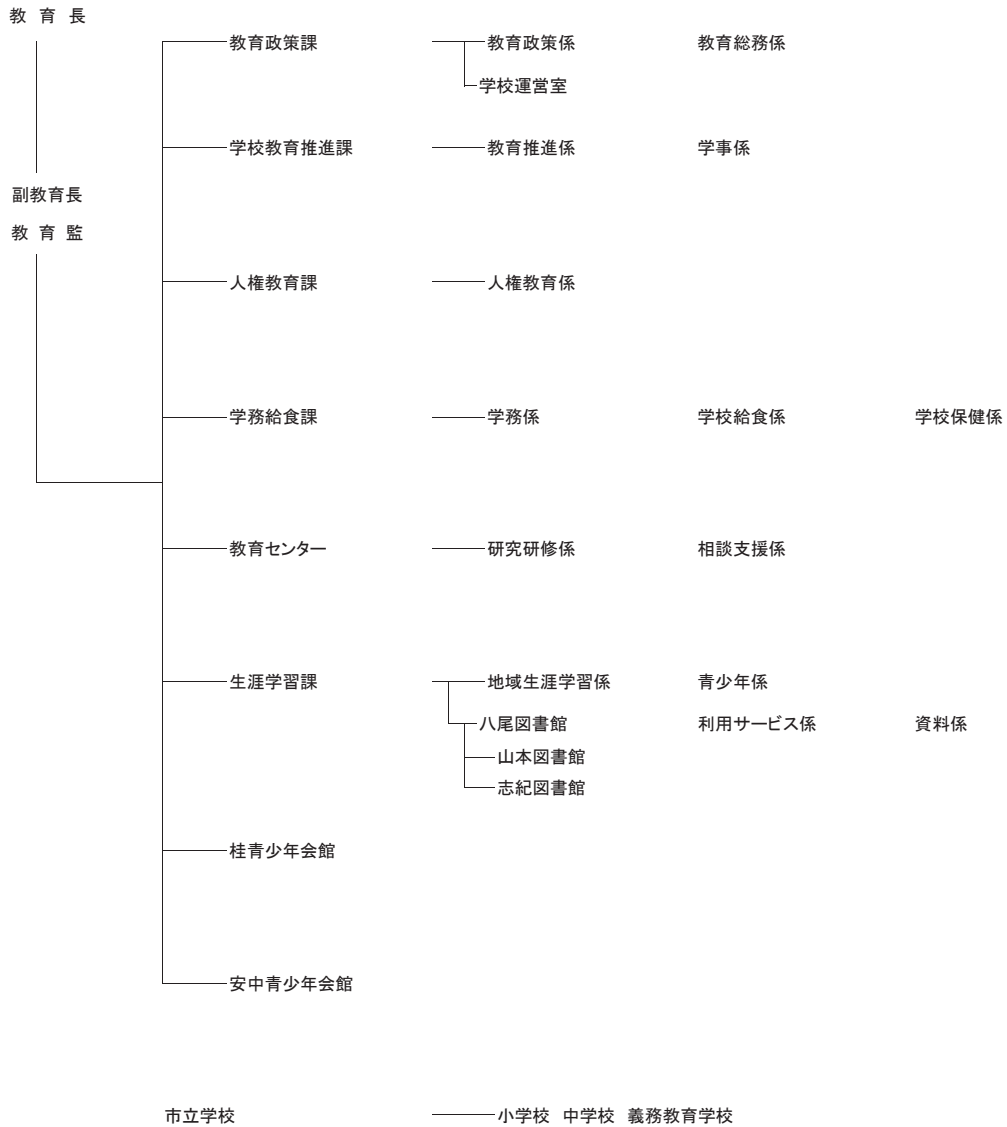
学校数、在園者・児童・生徒数（公立）

区分	幼稚園	小学校	中学校	高等学校	中等教育学校	特別支援学校
学校数	6	44	19			
人数	421	19,376	9,916			

八尾市教育委員会

☎581-0003 八尾市本町一丁目1番1号
 (教育政策課) ☎ 072-924-3870
 FAX 072-991-4620

八尾市



八尾市教育委員会

	氏 名	職 業
教 育 長	浦 上 弘 明	————
教育長職務 代 理 者	村 本 順 三	————
委 員	水 野 治 久	————
委 員	岩 井 加 寿 子	————
委 員	藤 井 奈 緒	————

八尾市教育委員会事務局主要職員

職 名	氏 名
教 育 長	浦 上 弘 明
副 教 育 長	原 田 奈 緒 美
教 育 監	小 山 健 治
次 長	太 田 浩 子
次 長	木 下 直 人
次 長 兼 生 涯 学 習 課 長	辻 内 文 子
教 育 政 策 課 長	川 添 浩 司
学 校 教 育 推 進 課 長	黒 井 健 之
人 権 教 育 課 長	齊 藤 祐 介
学 務 給 食 課 長	山 本 博 士
教 育 セ ン タ ー 所 長	打 抜 真 由 美
桂 青 少 年 会 館 長	谷 裕 之
安 中 青 少 年 会 館 長	岸 義 雄

教育機関所在地

所管施設名	所在地	☎
生涯学習センター	八尾市旭ヶ丘 5-85-16	581-0833
くらし学習館	八尾市本町 3-10-10	581-0003
八尾図書館	八尾市本町 2-2-8	581-0003
山本図書館	八尾市山本町 1-8-11	581-0867
志紀図書館	八尾市志紀町西 1-3	581-0094
龍華図書館	八尾市南太子堂 2-1-45	581-0056
教育センター	八尾市水越 2-117	581-0856
青少年センター	八尾市本町 2-2-8	581-0003
桂青少年会館	八尾市桂町 4-50	581-0823
安中青少年会館	八尾市南本町 8-4-12	581-0081
大畑山青少年野外活動センター	八尾市恩智中町 4-55	581-0883

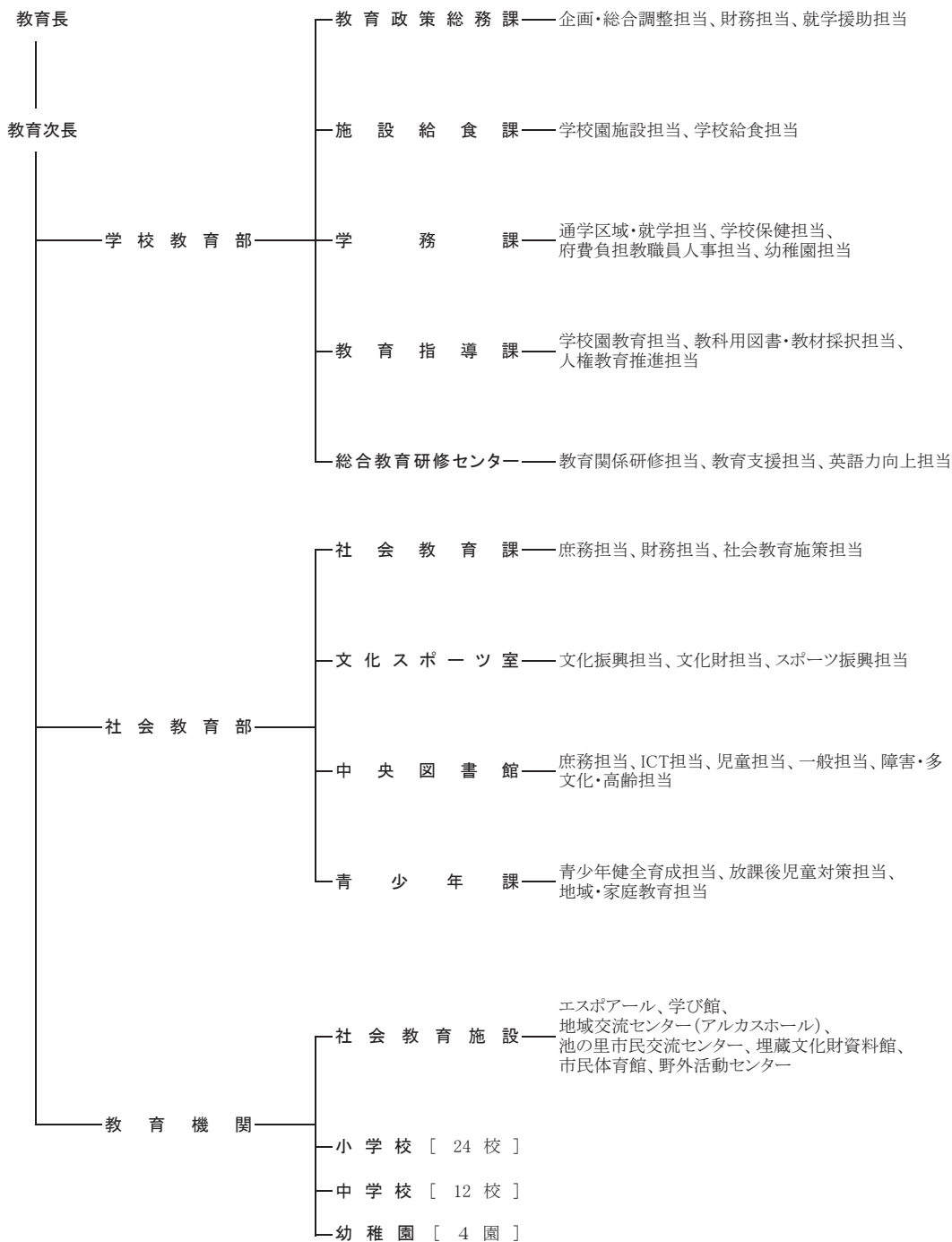
学校数、在園者・児童・生徒数（公立）

区分	幼稚園	小学校	中学校	義務教育学校	高等学校	中等教育学校	特別支援学校
本校数		27	14	1			
分校数		0	0	0			
合計		27	14	1			
人数		12,171	6,029	399			

寝屋川市教育委員会

令和5年5月1日現在

事務局所在地 〒572-8555 寝屋川市本町1番1号
TEL 072-824-1181(代表)
072-813-0070(教育政策総務課直通)
FAX 072-813-0083(学校教育部)



寝屋川市

寝屋川市教育委員会教育長・委員

	氏 名	職 業
教 育 長	高 須 郁 夫	—
教育長職務代理者	藤 田 映 子	—
委 員	秋 元 美 智 代	—
委 員	中 川 智 皓	—
委 員	中 澤 秀 作	—
委 員	有 山 陽 子	—

寝屋川市教育委員会事務局主要職員

職 名	氏 名
教育次長兼学校教育部長	荒 木 和 美
教育監兼総合教育研修センター所長	若 林 勲
教 育 監	下 北 純 史
学校教育部次長兼教育政策総務課長	赤 堀 慎
施 設 給 食 課 長	阪 本 幸 美
施 設 給 食 課 課 長	大 坪 史 郎
施 設 給 食 課 課 長	村 井 和 香 子
学 務 課 長	坂 本 濟 浩
教 育 指 導 課 長	古 田 達 哉
総合教育研修センター課長	村 瀬 晃
社 会 教 育 部 長	中 村 誠
社 会 教 育 部 部 長 (文化スポーツ室担当)	三 宅 章 介
社会教育部次長兼社会教育課長	辻 康 明
文化スポーツ室長兼課長	野 岸 嘉 和
文化スポーツ室課長兼 埋 蔵 文 化 財 資 料 館 長	山 口 雅 彦
中 央 図 書 館 長 兼 分館(東図書館・駅前図書館)分館長	山 本 章 弘
青 少 年 課 長	大 野 兼 嗣

教育機関所在地

所管施設名	所在地	〒
総合教育研修センター	寝屋川市明德 1 丁目 1-1	572-0011
エスポアール	寝屋川市錦町 21-3	572-0863
学び館	寝屋川市明和 1 丁目 13-23	572-0043
中央図書館	寝屋川市早子町 23- 1 -401	572-0837
東図書館	寝屋川市秦町 41-1	572-0848
寝屋川市駅前図書館	寝屋川市早子町 23-2	572-0837
青少年の居場所（スマイル）	寝屋川市池田西町 24-5	572-0036
地域交流センター	寝屋川市早子町 12-21	572-0837
池の里市民交流センター	寝屋川市池田西町 24-5	572-0036
埋蔵文化財資料館	寝屋川市打上宮前町 3-1	572-0862
市民体育館	寝屋川市下木田町 16-16	572-0823
野外活動センター	四條畷市大字下田原 2237	575-0012

学校数、在園者・児童・生徒数（公立）

区分	幼稚園	小学校	中学校	義務教育学校	高等学校	中等教育学校	特別支援学校
学校数	4	24	12	—	—	—	—
人数	58	10, 110	5, 170	—	—	—	—

東大阪市教育委員会

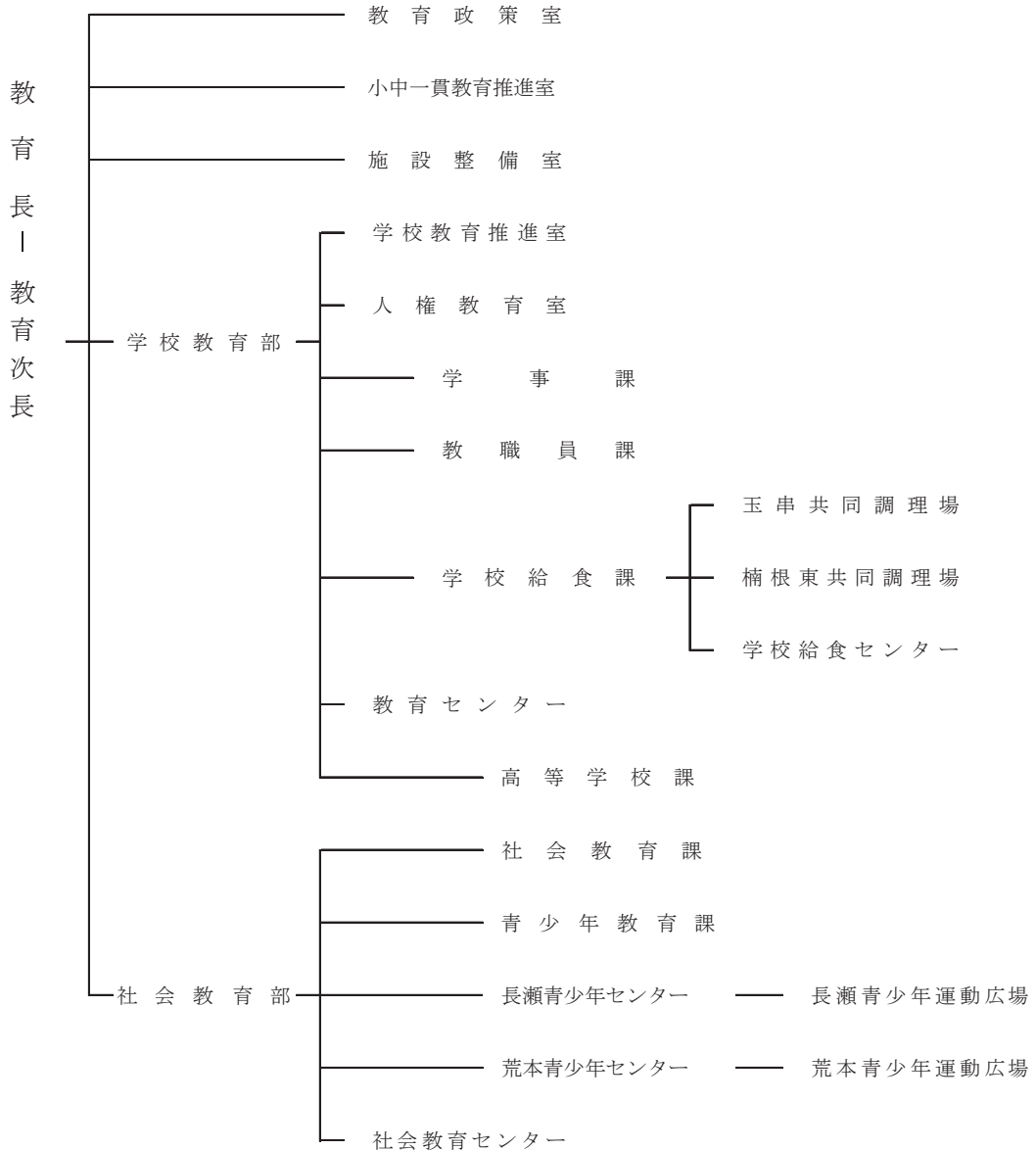
☎577-8521 東大阪市荒本北一丁目1番1号 ☎ [06](4309)3264(教育政策室)

F A X [06](4309)3837(教育政策室)

E-mail kyoikuseisaku@city.higashiosaka.lg.jp

ホームページ <https://www.city.higashiosaka.lg.jp>

東
大
阪
市



東大阪市教育委員会

	氏 名	職 業
教 育 長	古 川 聖 登	————
職務代理人	山 中 雅 仁	————
委 員	堤 晶 子	————
委 員	秦 卓 宏	————
委 員	田 中 宏 一	————

東大阪市教育委員会事務局主要職員

職 名	氏 名
教 育 次 長 (学校施設整備監事務取扱)	北 林 康 男
教 育 次 長 (教育監事務取扱)	森 田 好 一
教 育 政 策 室 長	西 田 幸 史
教 育 政 策 室 次 長	笠 松 博
小 中 一 貫 教 育 推 進 室 長	西 野 要
小 中 一 貫 教 育 推 進 室 参 事	森 田 尚 希
施 設 整 備 室 長	清 水 浩 明
施 設 整 備 室 次 長	高 橋 伸 吾
施 設 整 備 室 次 長	阪 尾 昇
施 設 整 備 室 次 長	脇 田 孝 之
施 設 整 備 室 次 長	前 田 健 児
学 校 教 育 部 長	永 吉 勝 則
学 校 教 育 部 次 長	杉 本 篤 史
学 校 教 育 部 次 長	出 口 源 一
学 校 教 育 推 進 室 長	中 渊 一 博
学 校 教 育 推 進 室 参 事 (同室次長事務取扱)	漆 原 瑠 美
学 校 教 育 推 進 室 次 長	唐 原 仁
学 校 教 育 推 進 室 次 長	上 田 章 博

学校教育推進室次長
 学校教育推進室次長
 学校教育推進室次長
 学校教育推進室次長
 (学校給食課主幹兼務)
 (玉串共同調理場所長事務取扱)
 人権教育室長
 人権教育室次長
 学事課長
 教職員課長
 学校給食課長
 教育センター所長
 学校教育部参事
 (教育センター所次長事務取扱)
 教育センター所次長
 高等学校課長
 社会教育部長
 社会教育部次長
 社会教育部次長
 社会教育部次長
 社会教育部次長
 社会教育課長
 青少年教育課長
 長瀬青少年センター館長
 荒本青少年センター館長
 社会教育センター館長
 社会教育センター館次長
 社会教育センター館次長

大更真須美
 齋藤由美子
 吉本博明
 藤戸隆明
 勝部高
 元井大
 古井幸久
 日高崇史
 阿部泰友
 阪本みどり
 堀信也
 永田泰正
 奥井幸史
 望月督司
 中西正人
 早崎順一
 東野昌史
 松木裕幸
 樽井千賀
 松本恭徳
 大槻泰之
 福原信吾
 片岡功
 森田好治

教育機関所在地

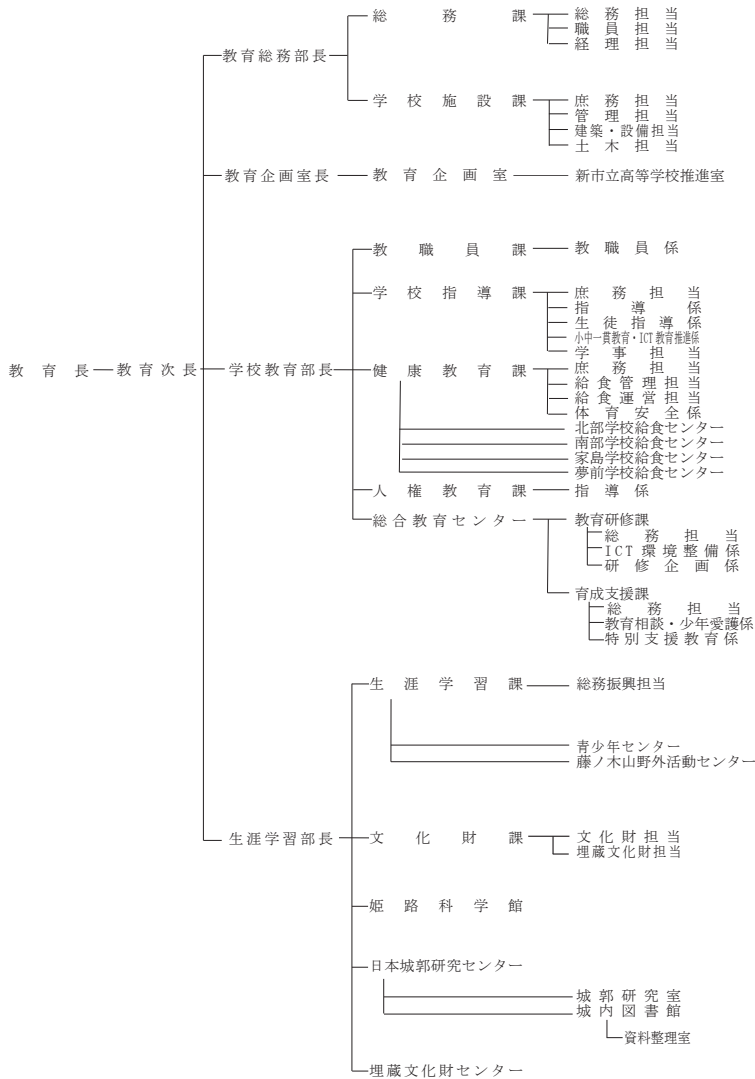
所管施設名	所在地	☎
東大阪市教育センター	東大阪市永和2-15-25	577-0809
学校給食センター	東大阪市弥生町17-4	579-8026
玉串共同調理場	東大阪市玉串町西2-4-34	578-0934
楠根東共同調理場	東大阪市七軒家17-39	577-0005
市民多目的センター	東大阪市高井田元町1-2-13 3・4階	577-0054
児童文化スポーツセンター「ドリーム21」	東大阪市松原南2-7-21	578-0923
花園図書館	東大阪市吉田4-7-20	578-0924
四条図書館	東大阪市南四条町1-1	579-8054
永和図書館	東大阪市永和2-1-1	577-0809
永和図書館大蓮分室	東大阪市大蓮北4-3-25	577-0826
四条図書館石切分室	東大阪市北石切町1-7(公民分館内)	579-8015
長瀬青少年センター	東大阪市長瀬町3-7-40	577-0832
荒本青少年センター	東大阪市荒本1-9-38	577-0023
長瀬青少年運動広場	東大阪市長瀬町3-1-54	577-0832
荒本青少年運動広場	東大阪市荒本西2-1-11	577-0024
社会教育センター	東大阪市長堂1-17-29	577-0056
野外活動センター「自由の森なるかわ」	東大阪市六万寺町1-1668	579-8061

学校数、在園者・児童・生徒数（公立）

区分	幼稚園	幼稚園型認定こども園	幼保連携型認定こども園	小学校	中学校	義務教育学校	高等学校	中等教育学校	特別支援学校
学校数	4	2	4	49	23	2	1		
人数	173	200	580	19,054	9,449	1,704	562		

姫路市教育委員会

姫路市安田四丁目1番地 ☎670-8501 TEL [079] (221) 2743 (総務課)
 FAX [079] (221) 2749 (学校指導課)
 E-mail kyo-somu@city.himeji.lg.jp
 ホームページ https://www.city.himeji.lg.jp



姫路市

姫路市教育委員会

	氏 名	職 業
教 育 長	西 田 耕 太 郎	———
教育長職務代理者	角 谷 信 子	こ ども 園 園 長
委 員	山 下 裕 史	会 社 社 長
委 員	森 下 果 奈	弁 護 士
委 員	中 野 稔 雄	医 師

姫路市教育委員会事務局主要職員

職 名	氏 名
教 育 長	西 田 耕 太 郎
教 育 次 長	平 田 貴 洋
教 育 総 務 部 長	村 田 泉
教 育 企 画 室 長	竹 田 敏 朗
学 校 教 育 部 長	平 山 智 樹
総 合 教 育 セ ン タ ー 所 長 兼 育 成 支 援 課 長	太 田 太
生 涯 学 習 部 長 兼 日 本 城 郭 研 究 セ ン タ ー 事 務 長	砂 山 雅 昭
城 内 図 書 館 長	干 谷 葉 子
総 務 課 長	中 上 達 也
学 校 施 設 課 長	岩 崎 俊 和
教 育 企 画 室 主 幹	宮 崎 奈 津 子
教 育 企 画 室 主 幹	鈴 木 英 貴
教 職 員 課 長	沖 端 康 弘
学 校 指 導 課 長	森 道 子
健 康 教 育 課 長	内 海 雅 章
健 康 教 育 課 主 幹	大 西 利 明
人 権 教 育 課 長	松 本 典 久
総 合 教 育 セ ン タ ー 副 所 長	八 木 優
総 合 教 育 セ ン タ ー 教 育 研 修 課 長	西 川 康 成
生 涯 学 習 課 長	妹 尾 一 哉
文 化 財 課 長	春 井 浩 和
姫 路 科 学 館 長	中 川 吉 郎
城 郭 研 究 室 長	増 田 義 樹

教育機関所在地

所管施設名	所在地	☎
姫路市立総合教育センター	姫路市北条口3丁目29	670-0935
姫路市立南部学校給食センター	姫路市大津区勘兵衛町二丁目261-1	671-1132
姫路市立北部学校給食センター	姫路市西中島433-9	670-0805
姫路市立家島学校給食センター	姫路市家島町真浦2141	672-0101
姫路市立夢前学校給食センター	姫路市夢前町高長41	671-2117
姫路市立青少年センター	姫路市総社本町112	670-0015
姫路市立藤ノ木山野外活動センター	姫路市山田町南山田1354-4	679-2113
姫路市立太市公民館	姫路市西脇439-8	671-2234
姫路市立花田公民館	姫路市花田町小川1074-3	671-0255
姫路市立御国野公民館	姫路市御国野町御着1142-8	671-0232
姫路市立谷外公民館	姫路市飾東町豊国63-1	671-0219
姫路市立豊富公民館	姫路市豊富町御蔭1118	679-2122
姫路市立山田公民館	姫路市山田町北山田109-6	679-2112
姫路市立船津公民館	姫路市船津町3288	679-2101
姫路市立の形公民館	姫路市の形町の形1358-4	671-0111
姫路市立大塩公民館	姫路市大塩町汐映1丁目39	671-0102
姫路市立勝原公民館	姫路市勝原区富田489-3	671-1213
姫路市立高岡公民館	姫路市東今宿5丁目3-40	670-0056
姫路市立曹上公民館	姫路市書写2961-1	671-2201
姫路市立四郷公民館	姫路市四郷町坂元258-1	671-0246
姫路市立大津公民館	姫路市大津区天満883-1	671-1143
姫路市立八木公民館	姫路市木場1441-32	672-8016
姫路市立糸引公民館	姫路市継156-1	672-8004
姫路市立余部公民館	姫路市余部区上余部675-7	671-1262
姫路市立網干公民館	姫路市網干区新在家363-31	671-1234
姫路市立林田公民館	姫路市林田町林田13	679-4206
姫路市立伊勢公民館	姫路市林田町上伊勢1077-5	679-4232
姫路市立英賀保公民館	姫路市飾磨区英賀清水町1丁目14	672-8084
姫路市立東公民館	姫路市幸町94	670-0835
姫路市立旭陽公民館	姫路市網干区坂上430-2	671-1223
姫路市立妻鹿公民館	姫路市飾磨区妻鹿170-6	672-8031
姫路市立峰相公民館	姫路市六角278-3	671-2242
姫路市立別所公民館	姫路市別所町別所1717-4	671-0221
姫路市立八幡公民館	姫路市広畑区蒲田3丁目161	671-1102
姫路市立荒川公民館	姫路市町坪127-4	670-0984
姫路市立谷内公民館	姫路市飾東町八重畑1032-2	671-0208
姫路市立津田公民館	姫路市飾磨区加茂373-1	672-8074
姫路市立青山公民館	姫路市青山5丁目2-1	671-2222
姫路市立高浜公民館	姫路市飾磨区阿成鹿古312	672-8038
姫路市立水上公民館	姫路市増位新町2丁目12	670-0806
姫路市立城乾公民館	姫路市南新在家6-1	670-0093
姫路市立安室東公民館	姫路市田寺東2丁目2-3	670-0081
姫路市立砥堀公民館	姫路市砥堀1152-1	670-0802
姫路市立広峰公民館	姫路市城北新町1丁目11-23	670-0883
姫路市立城の西公民館	姫路市岡町33	670-0026
姫路市立城陽公民館	姫路市北条1053-1	670-0947
姫路市立手柄公民館	姫路市延末149-1	670-0966
姫路市立高岡西公民館	姫路市上手野41-4	670-0065
姫路市立南大津公民館	姫路市大津区勘兵衛町1丁目18-2	671-1132
姫路市立大津茂公民館	姫路市勝原区勝原町16-2	671-1212
姫路市立船場公民館	姫路市東雲町1丁目29	670-0046
姫路市立網干西公民館	姫路市網干区興浜1209-1	671-1241
姫路市立安室公民館	姫路市御立中3丁目3-7	670-0073
姫路市立野里公民館	姫路市野里慶雲寺前町9-10	670-0813
姫路市立城北公民館	姫路市伊伝居490-2	670-0871
姫路市立城南公民館	姫路市西二階町68-1	670-0901
姫路市立城東公民館	姫路市城東町竹之門15	670-0848
姫路市立飾磨公民館	姫路市飾磨区宮16	672-8055
姫路市立広畑公民館	姫路市広畑区本町1丁目53	671-1114
姫路市立白鳥公民館	姫路市飾西85-1	671-2216
姫路市立白浜公民館	姫路市白浜町甲350-7	672-8023

姫路市立広畑第二公民館	姫路市広畑区高浜町3丁目21	671-1153
姫路市立家島公民館	姫路市家島町真浦2137-1	672-0102
姫路市立前之庄公民館	姫路市夢前町前之庄2160	671-2103
姫路市立菅生公民館	姫路市夢前町菅生澗1384-1	671-2134
姫路市立置塩公民館	姫路市夢前町宮置292-2	671-2121
姫路市立香寺公民館	姫路市香寺町土師396	679-2163
姫路市立香寺北公民館	姫路市香寺町中寺121-1	679-2164
姫路市立安富公民館	姫路市安富町安志1154-1(新築完成)	671-2401
姫路市立古知公民館	姫路市夢前町古知之庄318番地1	671-2113
姫路市立城巽公民館	姫路市北条口三丁目29番地3	670-0935
姫路市立増位公民館	姫路市白国一丁目1番16号	670-0808
姫路市立上菅公民館	姫路市夢前町塚本225-1	671-2135
姫路市立助野公民館	姫路市夢前町助野326-3	671-2106
姫路市立飾磨橋東公民館	姫路市飾磨区恵美酒401番地1	672-8057
姫路科学館	姫路市青山1470-15	671-2222
姫路市立美術館	姫路市本町68-25	670-0012
日本城郭研究センター	姫路市本町68-258	670-0012
姫路市立城郭研究室	姫路市本町68-258	670-0012
姫路市立城内図書館	姫路市本町68番地258	670-0012
姫路文学館	姫路市山野井町84番地	670-0021
姫路市書写の里・ 美術工芸館	姫路市書写1223番地	671-2201
埋蔵文化財センター	姫路市四郷町坂元414番地1	671-0246

学校数、在園者・児童・生徒数（公立）

R5. 5. 1 現在

区分	幼稚園	幼保連携型 認定こども園	小学校	中学校	義務教育 学校	高等学校	中等教育 学校	特別支援 学校
本校数	33	11	66	33	3	3		1
分校数								
合計	33	11	66	33	3	3		1
人数	1,099	986	26,461	13,010	1,983	2,124		84

尼崎市教育委員会

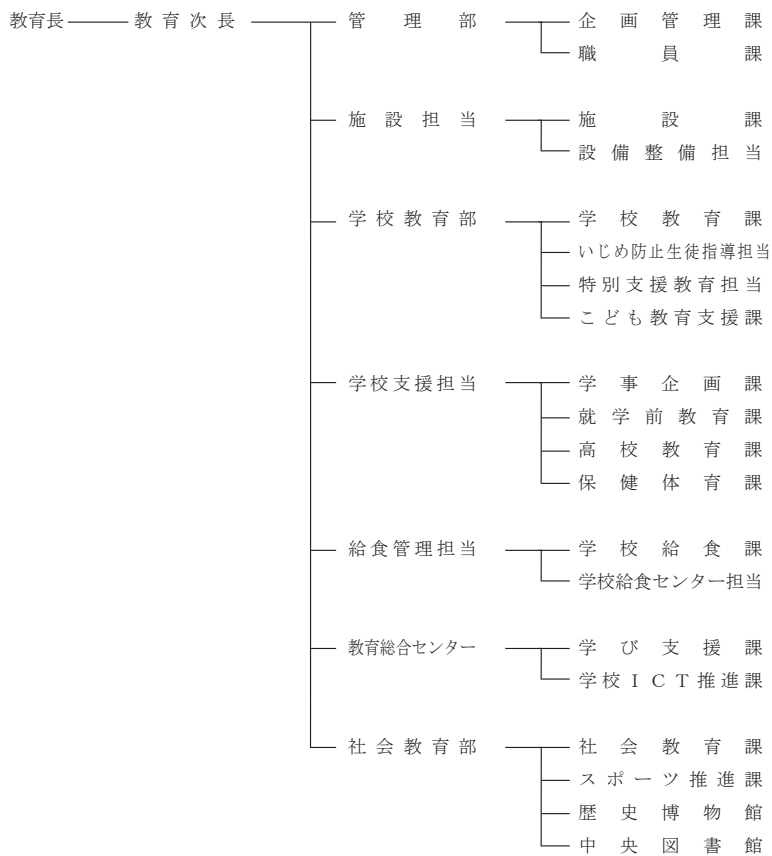
☎661-0024 尼崎市三反田町1丁目1番1号
教育・障害福祉センター

☎[06](4950)5654

FAX [06](4950)5658

E-mail ama-kyouiku-somu@city.amagasaki.hyogo.jp

ホームページ <http://www.city.amagasaki.hyogo.jp/>



尼崎市

尼崎市教育委員会

	氏名	職業
教育長	白 畑 優	――
職務代理者	徳 山 育 弘	弁 護 士
委員	太 田 垣 亘 世	宮 司
委員	中 平 了 悟	住 職
委員	正 岡 康 子	元 高 校 教 諭

尼崎市教育委員会事務局主要職員

職名	氏名
教 育 次 長	安 田 博 之
教 育 次 長	増 田 裕 一
教育委員会事務局参与	能 島 裕 介
教育委員会事務局参与	東 政 信
管 理 部 長	西 村 和 修
企 画 管 理 課 長	伊 元 俊 幸
職 員 課 長	西 川 欣 伸
施 設 担 当 部 長	山 口 泰 範
施 設 課 長	松 崎 純 治
設 備 整 備 担 当 課 長	鯛 島 憲 治
学 校 教 育 部 長	渡 邊 明 美
学 校 支 援 担 当 部 長	中 道 隆 広
学 事 企 画 課 長	中 村 直 之
学 校 教 育 課 長	澤 田 慶 太
いじめ防止生徒指導担当課長	石 本 将 史
特別支援教育担当課長	勘 舍 晃 行
就 学 前 教 育 課 長	谷 章
こ ども 教 育 支 援 課 長	福 田 晃 大
高 校 教 育 課 長	石 川 一
保 健 体 育 課 長	堀 岡 浩 子
給 食 管 理 担 当 部 長 (学校給食課長事務取扱)	西 田 啓 行
学校給食センター担当課長	村 田 和 彦
教育総合センター所長 (学び支援課長事務取扱)	嶋 名 雅 之
学 び 支 援 課 参 事	平 林 晃 子
学 校 I C T 推 進 課 長	岡 西 勝 義
社 会 教 育 部 長	橋 本 貴 宗

尼崎市

社会教育部参与 (社会教育課参事事務取扱) (スポーツ推進課参事事務取扱)	高橋利浩
社会教育課長	松田陽子
スポーツ推進課長	山本正巳
歴史博物館長	門田真由美
中央図書館長	安福真理子
社会教育部課長 (尼崎市スポーツ振興事業団派遣)	西岡茂晴
尼崎市立尼崎高等学校事務長	川村真紀
尼崎市立尼崎双星高等学校事務長	竹内龍一
尼崎市立琴ノ浦高等学校事務長	井澤昌弘

教育機関所在地

所管施設名	所在地	☎
歴史博物館	南城内10番地の2	660-0825
田能資料館	田能6丁目5番1号	661-0951
中央図書館	北城内27番地	660-0826
北図書館	南武庫之荘3丁目21番21号	661-0033
屋内プール	西御園町93番地の2	660-0868
中央体育館	同上	同上
小田体育館	潮江1丁目15番3号	661-0976
大庄体育館	菜切山町20番地	660-0073
立花体育館	三反田町1丁目1番1号	661-0024
武庫体育館	武庫之荘8丁目17番5号	661-0035
園田体育館	食満2丁目1番1号	661-0982
教育総合センター	若王寺2丁目18番3号	661-0974
学校給食センター	西川1丁目2番1号	661-0966

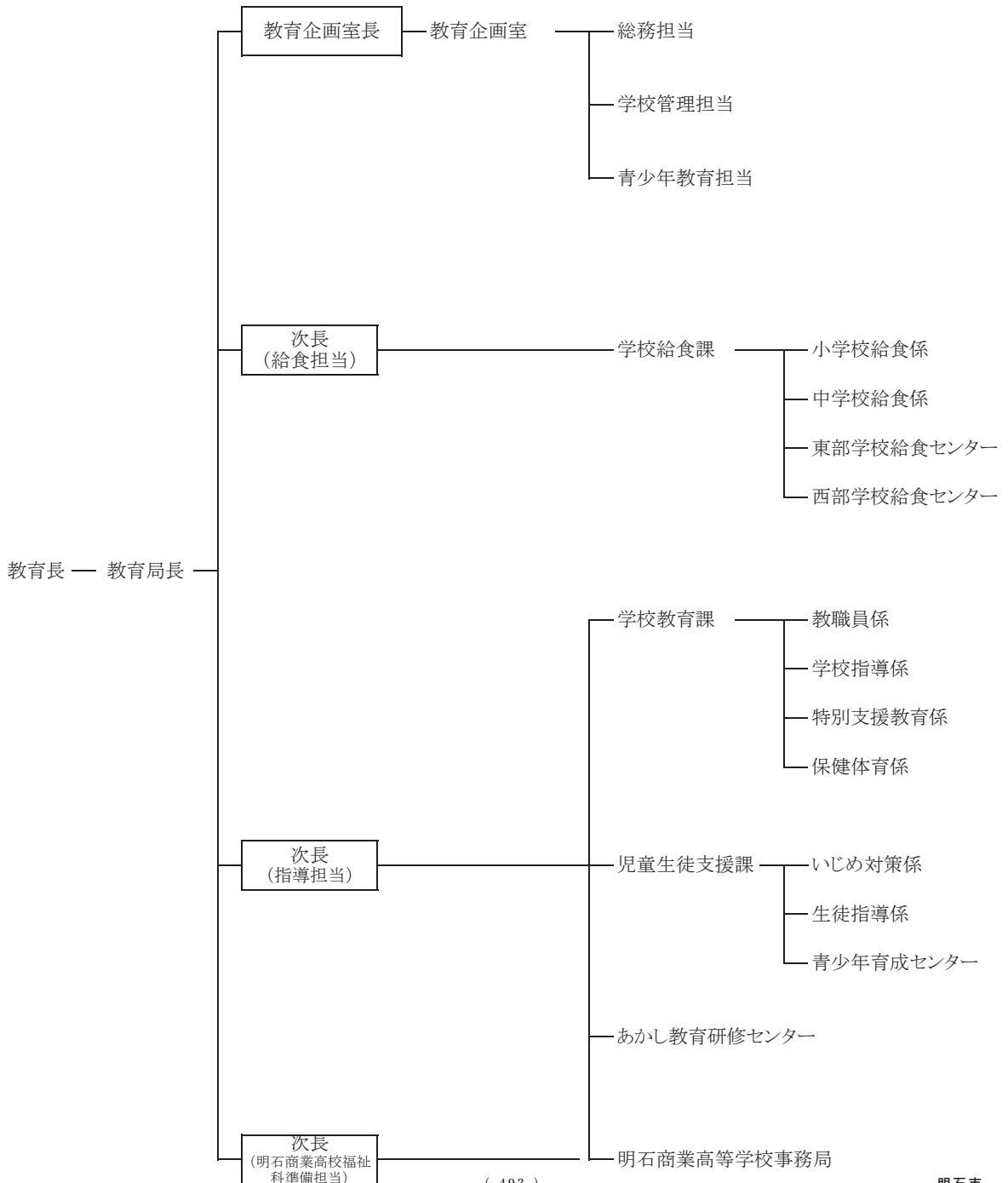
学校数、在園者・児童・生徒数（公立）

区分	幼稚園	幼保連携 型認定こ ども園	小学校	中学校	義務教育 学校	高等学校	中等教育 学校	特別支援 学校
本校数	9	0	41	17	0	3	0	1
分校数				1				
合計	9	0	41	18	0	3	0	1
人数	380		20,052	9,491 (34)		2,190		67

注：人数の（ ）内は分校別掲

明石市教育委員会機構図

事務局所在地 ☎673-8686 明石市中崎1丁目5番1号
 ☎ 078-912-1111(代表)
 FAX 078-918-5111(総務課)



明 石 市 教 育 委 員 会

	氏 名	職 業
教 育 長	北 條 英 幸	—
教育長職務 代 理 者	橋 幸 男	—
委 員	柏 木 輝 恵	N P O 法 人 理 事
委 員	橋 本 彰 則	医 師
委 員	川 本 ま り 子	私 立 保 育 園 長

明石市教育委員会事務局主要職員

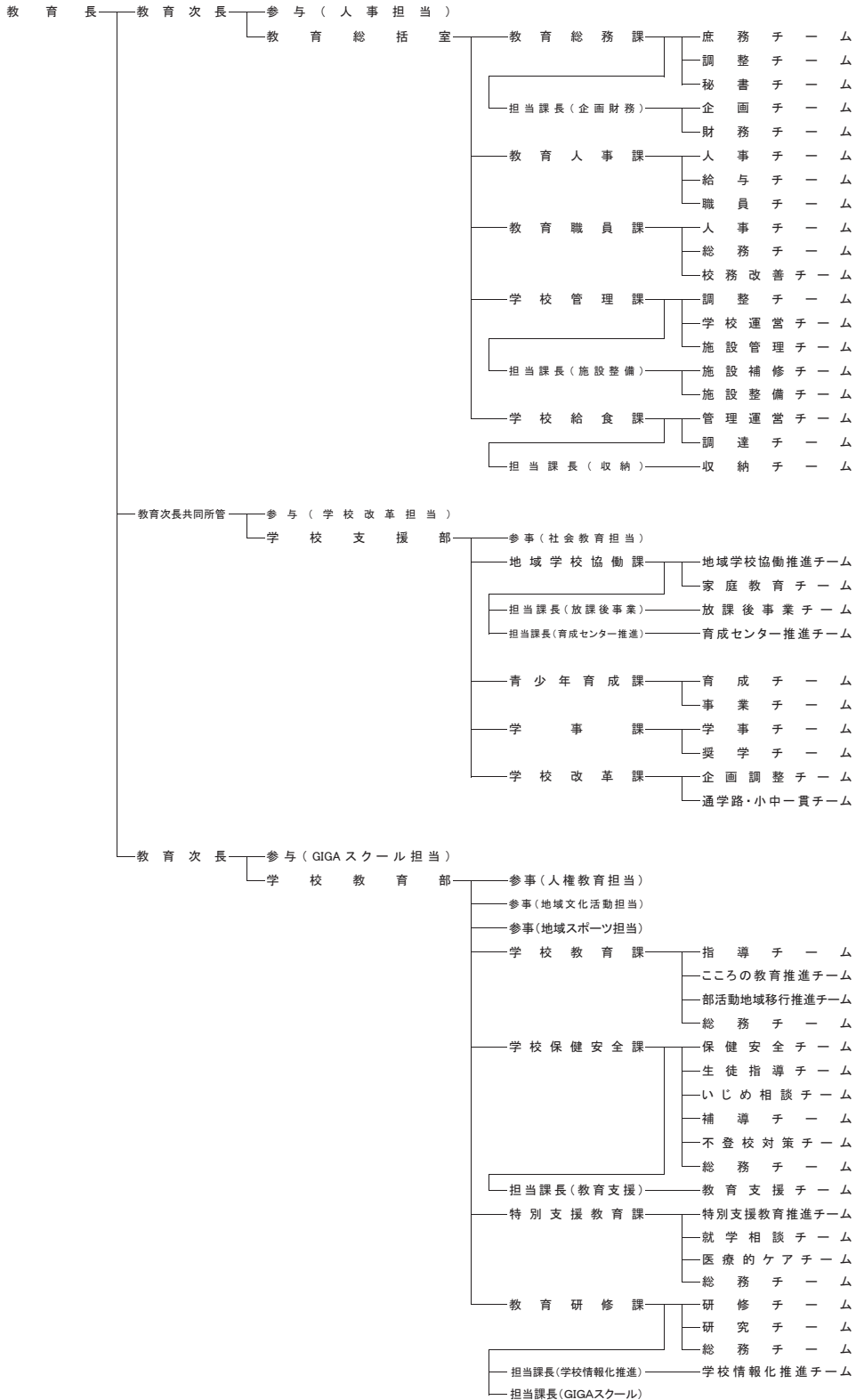
職 名	氏 名
教 育 長	北 條 英 幸
教 育 局 長	長 田 一 夫
教育企画室長兼人事給与担当課長	田 辺 明 博
次 長 (指 導 担 当)	北 迫 嘉 幸
次 長 (給 食 担 当) 兼 給 食 調 整 担 当 課 長	新 田 守
次長(明石商業高校福祉科準備担当) 兼明石商業高校福祉科準備担当課長	中 田 章 雄
教育企画室総務担当課長	西 山 暢 計
法 務 担 当 課 長	土 井 健 太 郎
教育企画室学校管理担当課長	亀 山 一 郎
教育企画室青少年教育担当課長	谷 田 政 昭
学 校 給 食 課 長	山 下 敬 史
学 校 教 育 課 長	小 島 圭 二
児 童 生 徒 支 援 課 長	長 尾 正 延
あかし教育研修センター所長	平 田 高 之
あかし教育研修センター課長	本 多 弘 子
あかし教育研修センター 情 報 化 推 進 担 当 課 長	武 田 彰
明石商業高等学校事務局長	前 菌 直 孝

教育機関所在地

所管施設名	所在地	☎
東部学校給食センター	明石市和坂 1-2-11	673-0012
西部学校給食センター	明石市魚住町西岡 2119-9	674-0084
あかし市民図書館	明石市大明石町 1-6-1	673-0891
西部図書館	明石市魚住町中尾 702-3	674-0082
生涯学習センター	明石市東仲ノ町 6-1	673-0886
あかし教育研修センター	明石市相生町 2-5-15	673-0882
青少年育成センター	明石市中崎 1-5-1	673-8686
高齢者大学校あかねが丘学園	明石市東仲ノ町 6-1	673-0886
文化博物館	明石市上ノ丸 2-13-1	673-0846
天文科学館	明石市人丸町 2-6	673-0877
少年自然の家	明石市大久保町江井島 567	674-0064

学校数、在園者・児童・生徒数（公立）

区分	幼稚園	幼保連携型 認定こども園	小学校	中学校	義務教育学校	高等学校	中等教育学校	特別支援学校
本校数	27	1	28	13	0	1	0	1
分校数	0	0	0	0	0	0	0	0
合計	27	1	28	13	0	1	0	1
人数	2,635	128	17,142	7,625	0	799	0	35



西宮市教育委員会

	氏 名	職 業
教 育 長	重 松 司 郎	———
職務代理者	側 垣 一 也	社会福祉法人理事長
委 員	長 岡 雅 美	大 学 教 授
委 員	藤 原 唯 人	弁 護 士
委 員	山 本 幸 夫	大 学 教 授

西宮市教育委員会事務局主要職員

職 名	氏 名
教 育 長	重 松 司 郎
教 育 次 長 (教育総括室、学校支援部担当)	藤 井 和 重
教 育 次 長 (学校支援部、学校教育部担当)	漁 修 生
参 与 (人 事 担 当)	柏 木 弘 至
参 与 (学 校 改 革 担 当)	水 川 晃 子
参 与 (G I G A ス ク ー ル 担 当)	江 口 雄 太
教 育 総 括 室 長	薩 美 征 夫
学 校 支 援 部 長	岡 崎 州 祐
学 校 教 育 部 長	杉 田 二 郎
参 事 (社 会 教 育 担 当)	能 勢 智 子
参 事 (人 権 教 育 担 当)	井 上 明 憲
参 事 (地 域 文 化 活 動 担 当)	石 井 紀 子
参 事 (地 域 ス ポ ー ツ 担 当)	坂 本 浩 二
教 育 総 務 課 長	伊 藤 昭 夫
担 当 課 長 (企 画 財 務)	原 田 博 司
教 育 人 事 課 長	北 島 綱 史
教 育 職 員 課 長	千 原 昌 樹
学 校 管 理 課 長	竹 村 一 貴
担 当 課 長 (施 設 整 備)	谷 木 陽 介
学 校 給 食 課 長	神 田 裕 行
担 当 課 長 (収 納)	佐々木 秀 樹
地 域 学 校 協 働 課 長	岡 田 良 一
担 当 課 長 (放 課 後 事 業)	後 迫 竹 宏
担 当 課 長 (育 成 セ ン タ ー 推 進)	田 中 隆 行
青 少 年 育 成 課 長	町 田 英 子
学 事 課 長	山 崎 豊
学 校 改 革 課 長	河 内 真

学 校 教 育 課 長	木 田 重 果
学 校 保 健 安 全 課 長	濱 本 新
担 当 課 長 (教 育 支 援)	安 積 裕 子
特 別 支 援 教 育 課 長	會 澤 寿 之
教 育 研 修 課 長	山 田 泰 寛
担 当 課 長 (学 校 情 報 化 推 進)	谷 口 麻 衣
担 当 課 長 (G I G A ス ク ー ル)	追 田 英 之

教育機関所在地

所管施設名	所在地	〒
総合教育センター	西宮市六湛寺町3番1号西宮市役所東館7階	662-0918
山東自然の家	兵庫県朝来市山東町栗鹿2179番地	669-5125

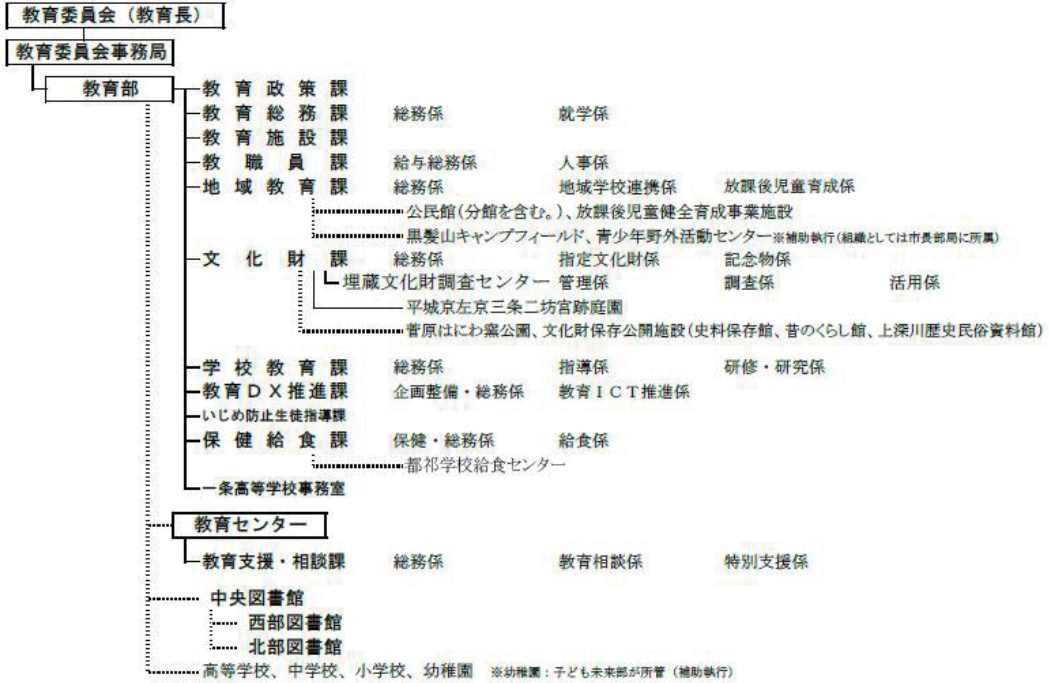
学校数、在園者・児童・生徒数（公立）

区分	幼稚園	小学校	中学校	義務教育学校	高等学校	中等教育学校	特別支援学校
本校数	21	40	19	1	2	—	1
分校数	0	0	0	0	0	—	0
合計	21 (内、休園8)	40	19	1	2	—	1
人数	380	25,638	10,729	384	1,790	—	61

奈良市教育委員会

奈良市二条大路南一丁目1番1号 ☎630-8580

☎ [0742] (34) 5297 (ダイヤルイン) (教育総務課)
 F A X [0742] (34) 6917 (教育総務課)
 E-mail kyouikusoumu@city.nara.lg.jp



奈良市教育委員会

	氏名	職業
教 育 長	北 谷 雅 人	——
教育長職務代理者	畑 中 康 宣	会 社 経 営
委 員	柳 澤 保 徳	元 大 学 教 授
委 員	梅 田 真 寿 美	私 立 学 校 長
委 員	川 村 由 加 里	元 図 書 館 協 議 会 委 員

奈良市教育委員会事務局主要職員

職 名	氏 名
教 育 長	北 谷 雅 人
教 育 部 長	竹 平 理 恵
教 育 部 次 長	若 林 宏 樹
教 育 部 次 長	垣 見 弘 明
C I O 補 佐 官	岡 持 充 彦
教 育 政 策 課 長	五 味 原 正 浩
教 育 総 務 課 長	徳 岡 美 和 子
教 育 施 設 課 長	乾 恒 善
教 職 員 課 長	引 野 あ ず み
地 域 教 育 課 長	山 田 伸 治
文 化 財 課 長	松 浦 五 輪 美
史 料 保 存 館 長	岩 坂 七 尾
埋 蔵 文 化 財 調 査 セ ン タ ー 所 長	鐘 方 正 樹
学 校 教 育 課 長	牧 野 浩
教 育 D X 推 進 課 長	大 西 登
い じ め 防 止 生 徒 指 導 課 長	久 保 田 浩 司
保 健 給 食 課 長	森 真 理
教 育 セ ン タ ー 所 長	垣 見 弘 明
教 育 支 援 ・ 相 談 課 長	中 口 岳
中 央 図 書 館 長	森 西 美 也 子
西 部 図 書 館 長	小 池 栄 作
北 部 図 書 館 長	中 野 貴 史
一 条 高 等 学 校 事 務 長	圓 山 尚 克

教育機関所在地

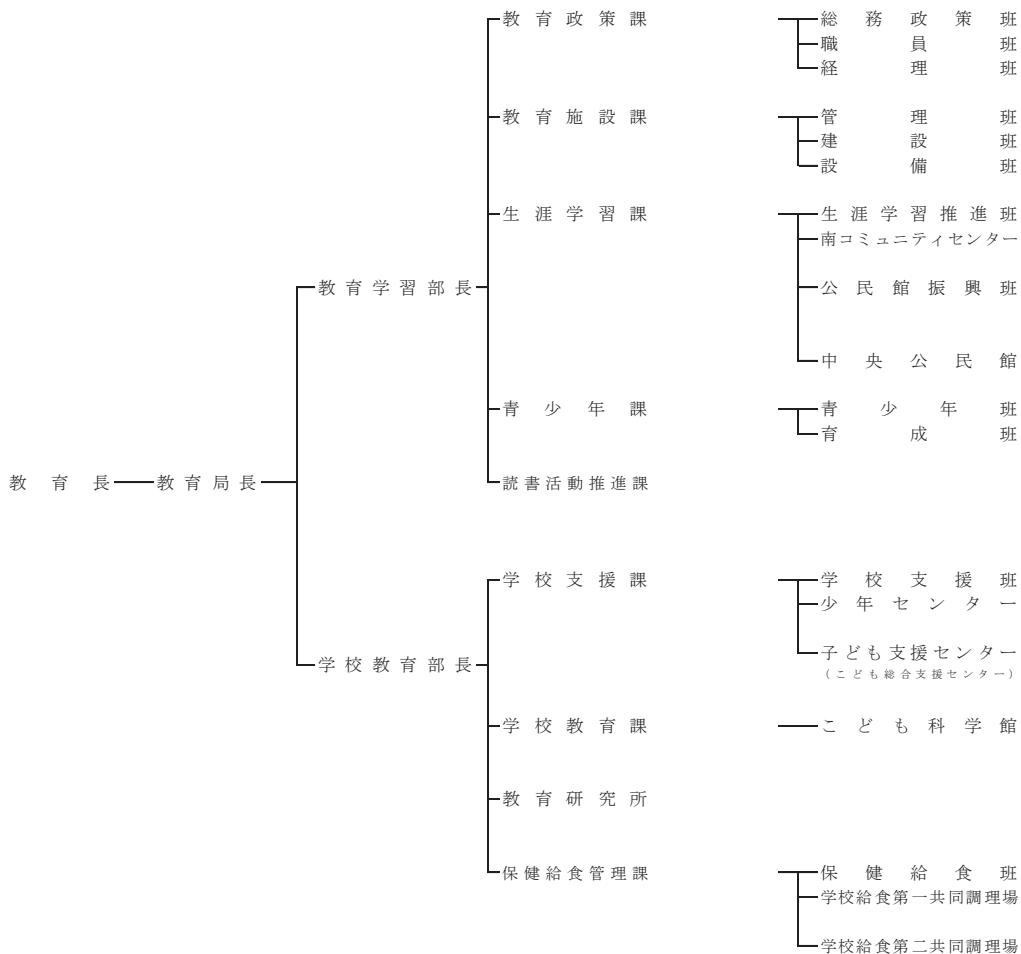
所管施設名	所在地	☎
奈良市中央体育館 奈良市中央第二体育館	奈良市法蓮佐保山4-1-3	630-8113
中央武道場 中央第二武道場	奈良市法蓮佐保山4-1-2	630-8113
鴻ノ池陸上競技場	奈良市法蓮佐保山4-5-1	630-8108
奈良市西部 生涯スポーツセンター	奈良市中町4860	631-0052
奈良市南部 生涯スポーツセンター	奈良市杏町467-1	630-8454
奈良市 青少年野外活動センター	奈良市阪原町25-1	630-1241
奈良市生涯学習センター	奈良市杉ヶ町23	630-8357
奈良市中部公民館	奈良市上三条町23-4	630-8228
奈良市西部公民館	奈良市学園南 3-1-5	631-0034
奈良市立中央図書館	奈良市東寺林町38	630-8362
奈良市立西部図書館	奈良市鶴舞西町1-21	631-0022
奈良市立北部図書館	奈良市右京1-1-4	631-0805

学校数、在園者・児童・生徒数（公立）

区 分	幼 稚 園	幼保連携型 認定こども 園	小 学 校	中 学 校	義 務 教 育 学 校	高 等 学 校	中 等 教 育 学 校	特 別 支 援 学 校
本校数	9	18	42	22	-	1	-	-
分校数	-	-	-	-	-	-	-	-
合計	9	18	42	22	-	1	-	-
人数	168	1,923	15,021	6,975	-	915	-	-

和歌山市教育委員会 和歌山市七番丁 23 番地 ☎640-8511 ☎ [073] (432)0001(代)
 F A X [073] (435)1287(教育政策課)、(431)9629(学校支援課)、
 E-mail kyoikuseisaku@city.wakayama.lg.jp

和歌山市



和歌山市教育委員会

	氏名	職業
教 育 長	阿 形 博 司	—
教育長職務代行者	藤 本 禎 男	教 職 大 学 院 講 師
委 員	森 崎 陽 子	大 学 教 授
委 員	波 床 昌 則	弁 護 士
委 員	石 元 和 代	大 学 職 員

和歌山市教育委員会事務局主要職員

職 名	氏 名
教 育 長	阿 形 博 司
教 育 局 長	利 根 功 一
教 育 学 習 部 長	河 嶋 健
学 校 教 育 部 長	前 北 博 文
教 育 政 策 課 長	腰 前 敏 典
教 育 施 設 課 長	北 野 剛 也
生 涯 学 習 課 長	田 村 匡 崇
青 少 年 課 長	鷺 山 宏 和
読 書 活 動 推 進 課 長	權 藤 裕 子
学 校 支 援 課 長	岩 本 信 哉
少 年 セ ン タ ー 長	山 本 賢
子 ども 支 援 セ ン タ ー 長	尾 崎 有 希 子
学 校 教 育 課 長	西 谷 宣 昭
こ ども 科 学 館 事 務 長	西 尾 博 之
教 育 研 究 所 長	竹 内 圭
保 健 給 食 管 理 課 長	宗 浩 二

教育機関所在地

所管施設名	所在地	☎
南コミュニティセンター	和歌山市紀三井寺856	641-0012
教育文化センター	和歌山市西汀丁29	640-8227
中央公民館	和歌山市西汀丁29	640-8227
市民図書館	和歌山市屏風丁17番地	640-8202
市民図書館 西分館	和歌山市松江775番地の1 河西ほほえみセンター内	640-8421
少年センター	和歌山市七番丁16 ワイチ産業ビル3F	640-8156
子ども支援センター	和歌山市北桶屋町7	640-8020
こども科学館	和歌山市寄合町19	640-8214
教育研究所	和歌山市西汀丁29	640-8227
学校給食第一共同調理場	和歌山市弘西1131-1	649-6339
学校給食第二共同調理場	和歌山市桑山128	640-0345

学校数、在園者・児童・生徒数（公立）

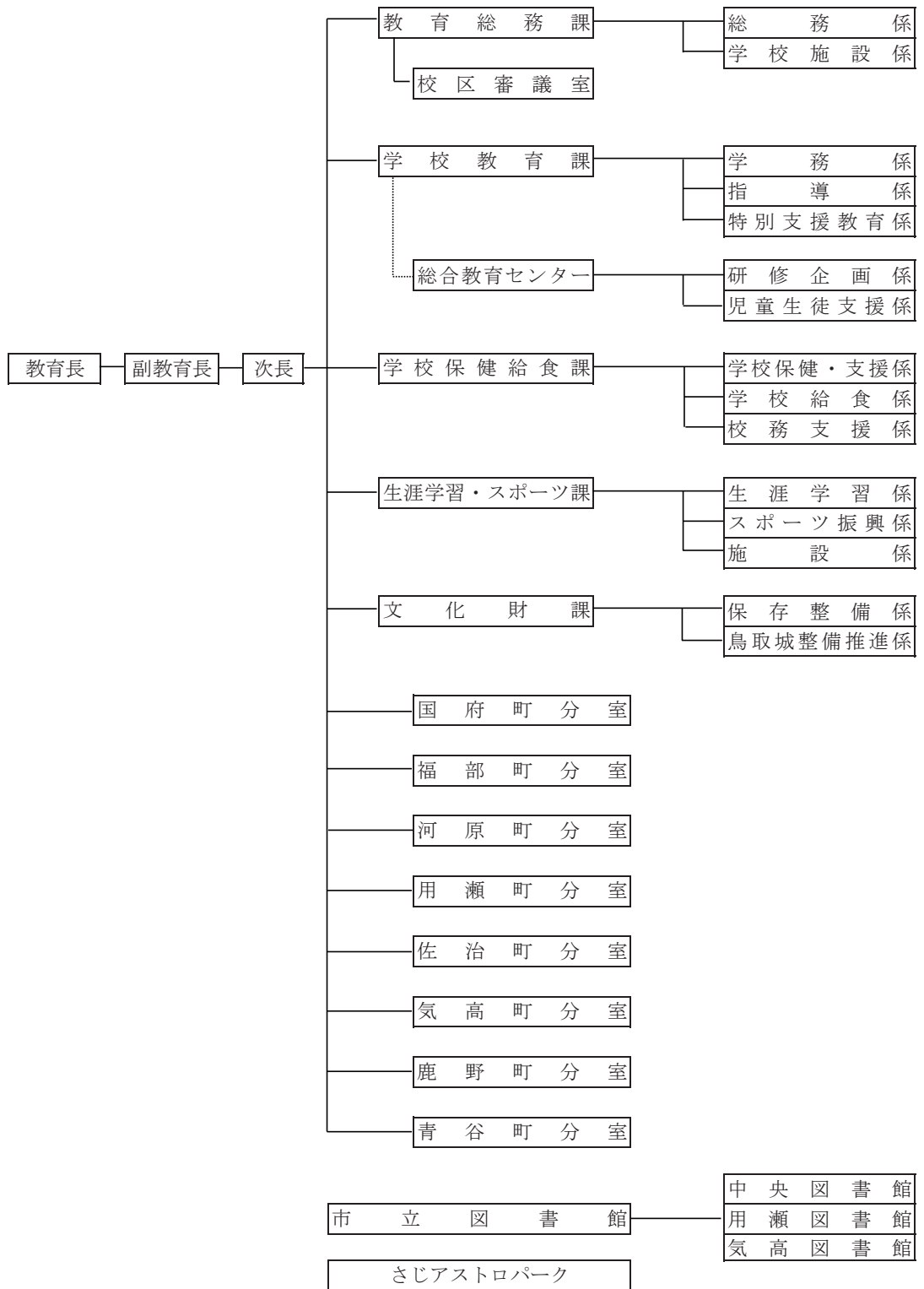
区分	幼稚園	幼保連携型 認定こども園	小学校	中学校	義務教育学校	高等学校	中等教育学校	特別支援学校
本校数	11	2	50	17	1	1	0	0
分校数	0	0	1	1	0	0	0	0
合計	11	2	51	18	1	1	0	0
人数	366	212	16,037	6,943	749	764	0	0

鳥取市教育委員会

鳥取市幸町71 ☎ 680-8571

☎ (0857) 30-8403 (教育総務課)

FAX (0857) 20-3952 (教育総務課)



鳥取市

鳥取市教育委員会

	氏名	職業
教育長	尾室高志	————
教育長職務代理者	藤井喜臣	団体役員
委員	前田哲雄	大学教授
委員	谷口なおこ	団体役員
委員	中井英子	団体役員

鳥取市教育委員会事務局主要職員

職名	氏名
教育長	尾室高志
副教育長	岸本吉弘
次長兼教育総務課長	山下宣之
次長兼学校教育課長	安本雅紀
生涯学習・スポーツ課長	須崎ひとみ
文化財課長	佐々木敏彦
学校教育課参事 学校保健給食課参事	米澤武昌
学校教育課総合教育センター所長	中村礼子
学校保健給食課長	山根ちはる
中央図書館長	長本次郎
さじアストロパーク所長	下田俊介

教育機関所在地

所管施設名	所在地	☎
鳥取市総合教育センター	鳥取市寺町150	680-0053
第一学校給食センター	鳥取市行徳1丁目210	680-0824
第二学校給食センター	鳥取市蔵田93-2	680-1141
湖東学校給食センター	鳥取市湖山町北6丁目330-30	680-0941
国府学校給食センター	鳥取市国府町谷2-3	680-0135
河原学校給食センター	鳥取市河原町曳田20-2	680-1222
気高学校給食センター	鳥取市気高町浜村784-51	689-0331
鹿野学校給食センター	鳥取市鹿野町鹿野896	689-0405
青谷学校給食センター	鳥取市青谷町青谷4190-1	689-0501
鳥取市歴史博物館	鳥取市上町88	680-0015
仁風閣・宝扇庵	鳥取市東町2丁目121	680-0011
河原歴史民俗資料館	鳥取市河原町渡一木277-1	680-1221
用瀬郷土歴史館	鳥取市用瀬町用瀬104-3	689-1201
佐治歴史民俗資料館	鳥取市佐治町福園24	689-1316
因幡万葉歴史館	鳥取市国府町町屋726	680-0146
あおや郷土館	鳥取市青谷町青谷2990-4	689-0501
青谷上寺地遺跡展示館	鳥取市青谷町青谷4064	689-0501
生涯学習センター	鳥取市吉方温泉3丁目701	680-0841
視聴覚ライブラリー	鳥取市吉方温泉3丁目701	680-0841
少年愛護センター	鳥取市幸町71	680-8571
さじアストロパーク	鳥取市佐治町高山1071-1	689-1312
鳥取市民体育館	鳥取市吉成3丁目1-1	680-0864
鳥取市営サッカー場バードスタジアム	鳥取市蔵田423	680-1141
鳥取市武道館	鳥取市東町1丁目326	680-0011
鳥取市B&G海洋センター	鳥取市三津1072	680-0203
鳥取市若葉台スポーツセンター	鳥取市若葉台北2丁目1	689-1111
鳥取市弓道場	鳥取市布勢233-1	680-0944
気高町農業者トレーニングセンター	鳥取市気高町浜村233-2	689-0331
鹿野町農業者トレーニングセンター	鳥取市鹿野町鹿野342	689-0405
青谷町農林漁業者トレーニングセンター	鳥取市青谷町露谷50	689-0521
中央公民館	鳥取市幸町71	680-8571
久松地区公民館	鳥取市東町3丁目371-2	680-0011
遷喬地区公民館	鳥取市本町1丁目109	680-0031
城北地区公民館	鳥取市青葉町3丁目121-1	680-0802
浜坂地区公民館	鳥取市浜坂4丁目11-21	680-0001
中ノ郷地区公民館	鳥取市覚寺118	680-0003
醇風地区公民館	鳥取市西町5丁目353-1	680-0022
修立地区公民館	鳥取市吉方町1丁目201	680-0062
日進地区公民館	鳥取市吉方温泉1丁目131	680-0841
富桑地区公民館	鳥取市行徳3丁目705	680-0824
明德地区公民館	鳥取市行徳1丁目210-2	680-0824
美保地区公民館	鳥取市吉成2丁目5-22	680-0864
美保南地区公民館	鳥取市叶286	680-0874
稲葉山地区公民館	鳥取市卯垣5丁目57	680-0074
岩倉地区公民館	鳥取市立川町6丁目174	680-0061
倉田地区公民館	鳥取市八坂365-2	680-1143
面影地区公民館	鳥取市桜谷162-6	680-0853
津ノ井地区公民館	鳥取市桂木307-11	689-1104
若葉台地区公民館	鳥取市若葉台南2丁目16-1	689-1112

米里地区公民館	鳥取市古郡家79-4	689-1125
神戸地区公民館	鳥取市下砂見752-1	680-1154
大和地区公民館	鳥取市倭文76-1	680-1151
美德地区公民館	鳥取市朝月22	680-1166
東郷地区公民館	鳥取市西今在家207	680-1173
大正地区公民館	鳥取市古海556	680-0921
豊実地区公民館	鳥取市野坂950	680-1413
明治地区公民館	鳥取市松上167-1	680-1423
松保地区公民館	鳥取市布勢543-3	680-0944
湖南地区公民館	鳥取市吉岡温泉町894-14	680-1442
大郷分館	鳥取市金沢16-2	680-1439
末恒地区公民館	鳥取市伏野1986-32	689-0201
湖山地区公民館	鳥取市湖山町北1丁目202-1	680-0941
湖山西地区公民館	鳥取市湖山町西1丁目512	680-0947
賀露地区公民館	鳥取市賀露町南5丁目1718-3	680-0909
千代水地区公民館	鳥取市商栄町423-2	680-0912
大茅地区公民館	鳥取市国府町栃本471-3	680-0206
成器地区公民館	鳥取市国府町中河原68-5	680-0223
谷地区公民館	鳥取市国府町糸谷15-1	680-0136
宮下地区公民館	鳥取市国府町宮下1012	680-0151
あおば地区公民館	鳥取市国府町新町2丁目246-4	680-8065
福部地区公民館	鳥取市福部町細川668	689-0102
河原地区公民館	鳥取市河原町長瀬45-1	680-1241
国英地区公民館	鳥取市河原町山手459-1	680-1211
八上地区公民館	鳥取市河原町曳田186-21	680-1222
散岐地区公民館	鳥取市河原町佐貫784-6	680-1243
西郷地区公民館	鳥取市河原町牛戸15-1	680-1225
用瀬地区公民館	鳥取市用瀬町用瀬253	689-1201
大村地区公民館	鳥取市用瀬町鷹狩3-12	689-1213
社地区公民館	鳥取市用瀬町宮原88-1	689-1225
佐治地区公民館	鳥取市佐治町加瀬木2542-1	689-1313
鹿野地区公民館	鳥取市鹿野町鹿野342	689-0405
勝谷地区公民館	鳥取市鹿野町宮方147-1	689-0424
小鷲河地区公民館	鳥取市鹿野町小別所351-3	689-0413
瑞徳地区公民館	鳥取市気高町下坂本48-4	689-0221
宝木地区公民館	鳥取市気高町宝木904	689-0216
逢坂地区公民館	鳥取市気高町山宮637-4	689-0345
浜村地区公民館	鳥取市気高町浜村11-1	689-0331
酒津地区公民館	鳥取市気高町酒津359-1	689-0217
日置地区公民館	鳥取市青谷町山根218	689-0514
日置谷地区公民館	鳥取市青谷町奥崎384-1	689-0519
勝部地区公民館	鳥取市青谷町紙屋110	689-0526
中郷地区公民館	鳥取市青谷町亀尻257	689-0522
青谷地区公民館	鳥取市青谷町青谷4082-1	689-0501
中央図書館	鳥取市富安2丁目138-4	680-0845
用瀬図書館	鳥取市用瀬町用瀬832	689-1201
気高図書館	鳥取市気高町北浜3丁目121-6	689-0334

学校数、在園者・児童・生徒数（公立）

区分	幼稚園	小学校	中学校	義務教育学校
本校数	3	39	13	4
分校数			1	
合計	3	39	14	4
人数	120	8,793	4,158	744

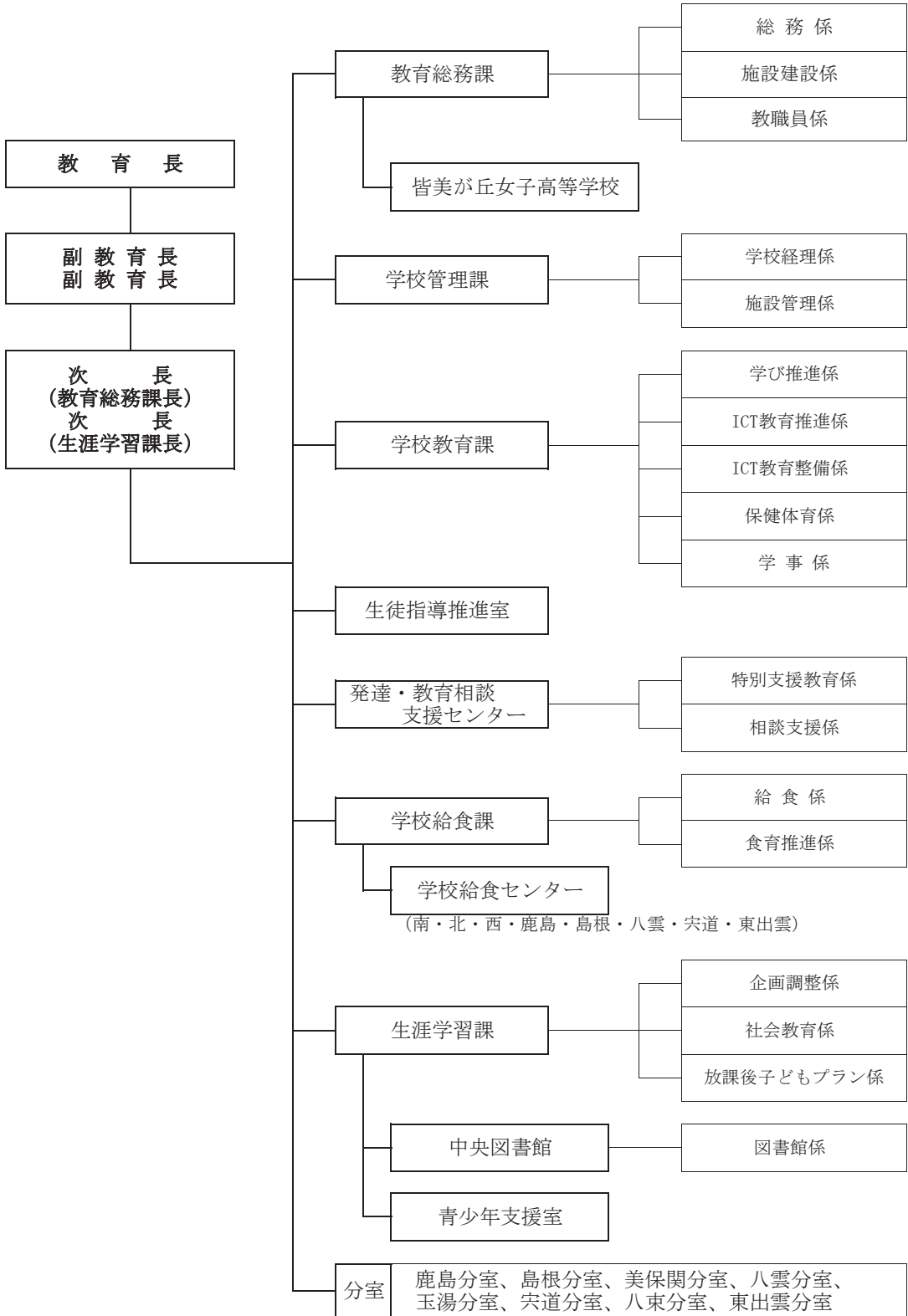
松江市教育委員会

松江市末次町86 ☎690-8540

☎[0852] (55)5424 (教育総務課) F A X [0852] (55)5534 (教育総務課)

E-mail e-soumu@city.matsue.lg.jp

松江市



松江市教育委員会

	氏名	職業
教育長	藤原亮彦	———
教育長職務代理者	塩川寛	元公立学校校長
委員	大谷みどり	大学教授
委員	金津式彦	会社役員
委員	原田順子	保健会社護者役員

松江市教育委員会事務局主要職員

職名	氏名
教育長	藤原亮彦
副教育長	宮廻智美
副教育長	成相和広
次長兼教育総務課長	大谷晶子
次長兼生涯学習課長	藤原雅輝
教育指導官	後藤康太郎
皆美が丘女子高校事務長	糸川健治
学校管理課長	山崎日出夫
学校教育課長	後藤幸広
教育指導官	金山剛志
生徒指導推進室長	西村睦
発達・教育相談支援センター所長	山本勉
学校給食課長	太田武志
中央図書館長	小林久美子
青少年支援室長	金山正樹

教育機関所在地

所管施設名	所在地	☎
松江市発達・教育相談支援センター	松江市乃白町 32-2	690-0045
松江市立南学校給食センター	松江市浜乃木八丁目 2-40	690-0044
松江市立北学校給食センター	松江市西川津町 2760-2	690-0823
松江市立西学校給食センター	松江市比津町 241-3	690-0863
松江市立鹿島学校給食センター	松江市鹿島町名分 673	690-0803
松江市立島根学校給食センター	松江市島根町加賀 1389-1	690-0401
松江市立八雲学校給食センター	松江市八雲町西岩坂 874-3	690-2103
松江市立宍道学校給食センター	松江市宍道町白石 322-1	699-0402
松江市立東出雲学校給食センター	松江東出雲町内馬 1662-4	699-0105
松江市川津公民館	松江市西川津町 3405-5	690-0823
松江市朝酌公民館	松江市朝酌町 92-1	690-0834
松江市持田公民館	松江市東持田町 61	690-0814
松江市本庄公民館	松江市本庄町 463-3	690-1101
松江市島根公民館	松江市島根町加賀 1414	690-0401
松江市美保関公民館	松江市美保関町下字部尾 556-1	690-1313
松江市八束公民館	松江市八束町波入 2060	690-1404
松江市城東公民館	松江市北田町 273	690-0883
松江市城北公民館	松江市北堀町 43	690-0888
松江市城西公民館	松江市堂形町 614	690-0851
松江市白潟公民館	松江市灘町 1-57	690-0065
松江市朝日公民館	松江市東朝日町 49	690-0001
松江市雑賀公民館	松江市雑賀町 677	690-0056
松江市法吉公民館	松江市比津町 308-4	690-0863
松江市生馬公民館	松江市西生馬町 8	690-0865
松江市古江公民館	松江市西浜佐陀町 288-1	690-0122
松江市大野公民館	松江市上大野町 1855-1	690-0265
松江市秋鹿公民館	松江市岡本町 70	690-0262
松江市鹿島公民館	松江市鹿島町佐陀本郷 640-1	690-0332
松江市津田公民館	松江市東津田町 1189-1	690-0011
松江市古志原公民館	松江市古志原四丁目 6-30	690-0012
松江市竹矢公民館	松江市八幡町 279-1	690-0025
松江市大庭公民館	松江市大庭町 805-3	690-0033
松江市八雲公民館	松江市八雲町西岩坂 355-1	690-2103
松江市東出雲公民館	松江市東出雲町揖屋 1216-1	690-0101
松江市乃木公民館	松江市浜乃木五丁目 1-5	690-0044
松江市忌部公民館	松江市東忌部町 899	690-0036
松江市玉湯公民館	松江市玉湯町湯町 1796	690-0202
松江市宍道公民館	松江市宍道町宍道 885-3	699-0401
松江市総合文化センター	松江市西津田六丁目 5-44	690-0017
松江市立中央図書館	松江市西津田六丁目 5-44	690-0017
松江市立島根図書館	松江市島根町加賀 1414	690-0401
松江市立東出雲図書館	松江市東出雲町揖屋 1216-1	699-0101
出雲かんべの里	松江市大庭町 1614	690-0033
松江市青少年支援センター	松江市白潟本町 43	690-0061
鹿島文化ホール	松江市鹿島町佐陀本郷 659	690-0332
人と情報・文化の交流館	松江市島根町加賀漁港地内	690-0401
美保関歴史・生活体験資料館	松江市美保関町美保関 1661-1	690-1501
八雲アルパホール	松江市八雲町西岩坂 355-1	690-2103

学校数、在園者・児童・生徒数（公立）

区分	幼稚園	小学校	中学校	義務教育学校	高等学校	中等教育学校	特別支援学校
学校数	19	32	15	2	1		
人数	298	9,718	4,684	968	295		

倉敷市教育委員会

倉敷市西中新田 640 番地 ☎710-8565

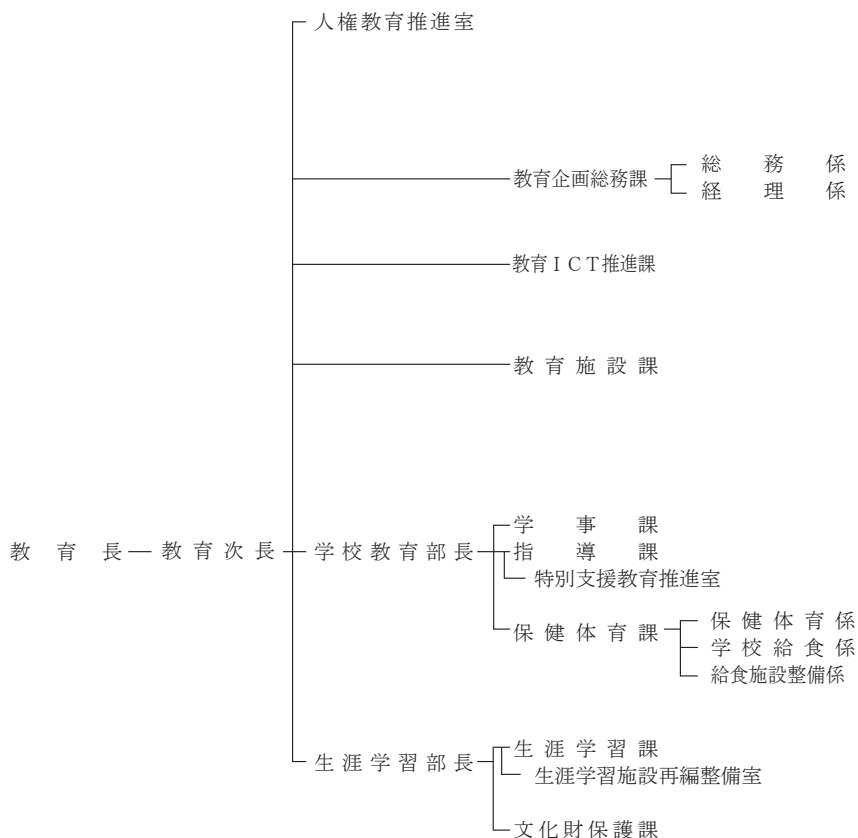
☎ [086] (426) 3030(代)

[086]426-(内線番号)

F A X [086] (421) 6018(教育企画総務課)

E-mail eduadm@city.kurashiki.okayama.jp(教育企画総務課)

ホームページ <http://www.city.kurashiki.okayama.jp/soum-ky/>



倉敷市

倉敷市教育委員会

	氏 名	職 業
教 育 長	仁 科 康	———
職務代理者	大 原 あかね	公 益 財 団 法 人 代 表
委 員	難 波 弘 志	医 師
委 員	沼 本 浩 彰	会 社 役 員
委 員	江 原 雅 江	大 学 教 授

倉敷市教育委員会事務局主要職員

職 名	氏 名
教 育 長	仁 科 康
教 育 次 長	早 瀬 徹
参 事	島 田 旭
参事（兼人權教育推進室長）	小 野 敏
副参事（兼教育企画総務課長）	八 方 良 久
教育 I C T 推 進 課	出 口 昭 宏
教 育 施 設 課 長	石 部 圭 一
学 校 教 育 部 長	根 岸 正 治
学 校 教 育 部 参 事	渡 邊 直 樹
学 校 教 育 部 次 長	湯 地 嘉 隆
学校教育部副参事（兼学事課長）	倉 本 英 明
学校教育部副参事（兼保健体育課長）	橋 本 忠 明
生 涯 学 習 部 長	森 茂 治
生涯学習部次長（兼生涯学習課長）	丸 野 善 嗣
生涯学習部副参事 （兼生涯学習再編整備室長）	長 野 涉
生涯学習部副参事（兼中央図書館長）	梶 田 貴 代
文 化 財 保 護 課 長	平 田 義 雄
ラ イ フ パ ー ク 倉 敷 所 長	田 中 栄 嗣

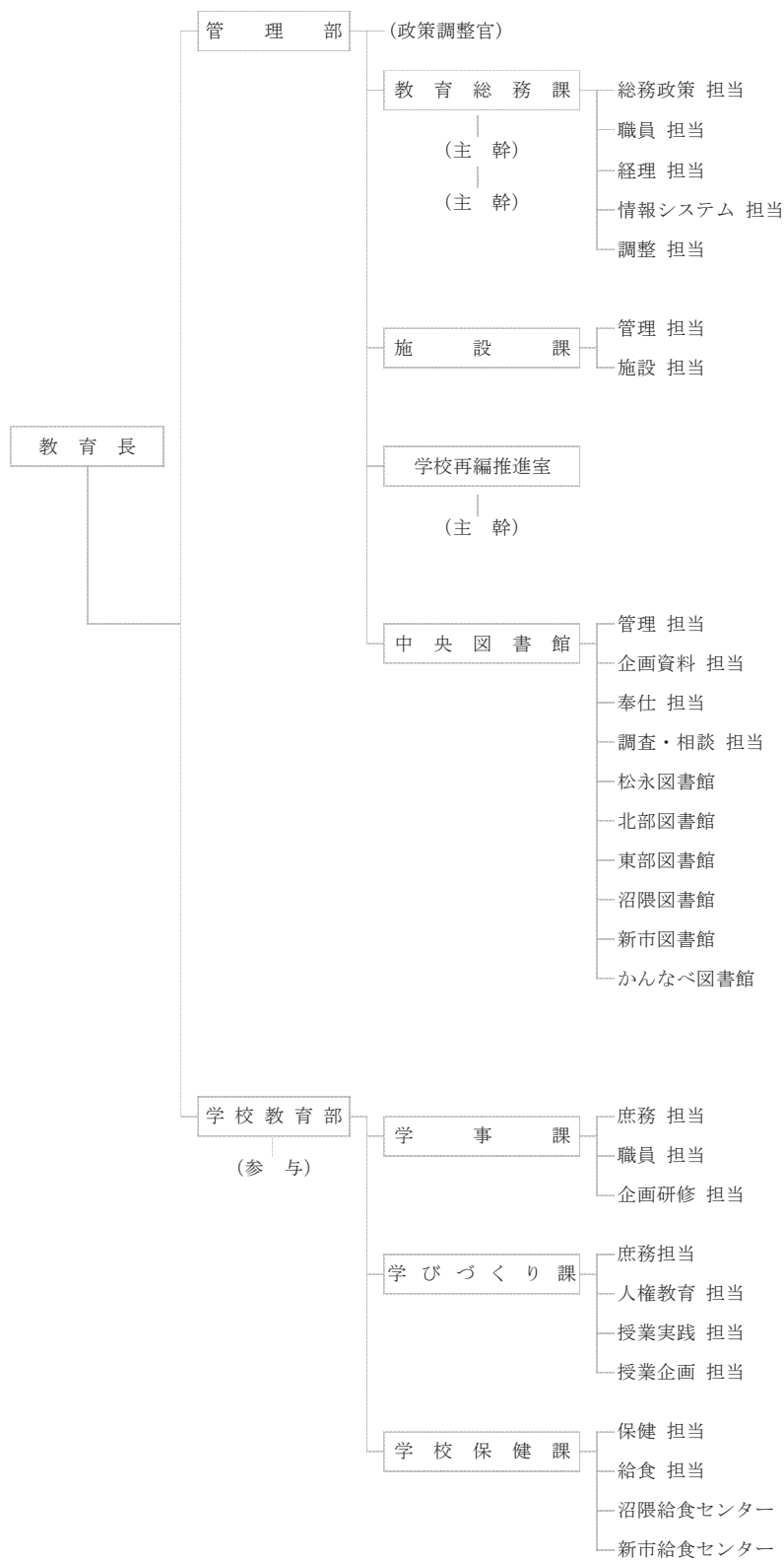
教育機関所在地

所管施設名	所在地	☎
倉敷教育センター	倉敷市福田町古新田940	712-8046
倉敷中央学校給食共同調理場	倉敷市鶴ノ浦1-1-2	710-0845
庄学校給食共同調理場	倉敷市上東785-2	701-0111
真備学校給食共同調理場	倉敷市真備町箭田1618	710-1301
青少年育成センター	倉敷市西中新田640	710-8565
倉敷市自然の家	倉敷市尻島由加2708	711-0901
埋蔵文化財センター	倉敷市福田町古新田940	712-8046
歴史民俗資料館	倉敷市西中新田669	710-0833
旧柚木家住宅	倉敷市玉島3-8-25	713-8102
福田歴史民俗資料館	倉敷市福田町古新田1209-1	712-8046
磯崎眠亀記念館	倉敷市茶屋町195	710-1101
真備歴史民俗資料館	倉敷市真備町箭田47-1	710-1301
真備ふるさと歴史館	倉敷市真備町岡田610	710-1311

まきび記念館	倉敷市真備町箭田3652-1	710-1301
倉敷市立中央図書館	倉敷市中央2-6-1	710-0046
倉敷市立水島図書館	倉敷市水島青葉町4-40	712-8064
倉敷市立児島図書館	倉敷市児島味野2-2-37	711-0913
倉敷市立玉島図書館	倉敷市玉島1-2-37	713-8102
倉敷市立船穂図書館	倉敷市船穂町船穂1702-1	710-0261
倉敷市立真備図書館	倉敷市真備町箭田47-1	710-1301
倉敷市立自然史博物館	倉敷市中央2-6-1	710-0046
倉敷市立美術館	倉敷市中央2-6-1	710-0046
ライフパーク倉敷	倉敷市福田町古新田940	712-8046
市民学習センター	倉敷市福田町古新田940	712-8046
倉敷公民館	倉敷市本町2-21	710-0054
倉敷東公民館	倉敷市浜町2-2-30	710-0062
倉敷西公民館	倉敷市八王寺町199-3	710-0816
倉敷南公民館	倉敷市沖新町68-1	710-0837
倉敷北公民館	倉敷市中庄1895-1	710-0016
多津美公民館	倉敷市加須山503-7	710-0026
新田公民館	倉敷市新田2723-3	710-0038
庄公民館	倉敷市上東736-1	701-0111
茶屋町公民館	倉敷市茶屋町1604-4	710-1101
西阿知公民館	倉敷市西阿知町1122-2	710-0807
水島公民館	倉敷市水島北幸町1-2	712-8062
福田公民館	倉敷市福田町古新田274-21	712-8046
福田南公民館	倉敷市東塚5-5-35	712-8044
連島公民館	倉敷市連島町西之浦497-1	712-8001
連島南公民館	倉敷市連島町鶴新田980-1	712-8006
児島公民館	倉敷市児島味野2-2-38	711-0913
下津井公民館	倉敷市下津井2-815-1先	711-0927
本荘公民館	倉敷市児島塩生1959-3	711-0934
琴浦公民館	倉敷市児島下の町9-2-27	711-0906
唐琴公民館	倉敷市児島唐琴4-5-20	711-0904
郷内公民館	倉敷市林2008-1	710-0142
玉島公民館	倉敷市玉島阿賀崎1-10-1	713-8121
玉島東公民館	倉敷市玉島乙島6897-2	713-8103
玉島西公民館	倉敷市玉島柏島7038-6	713-8123
玉島北公民館	倉敷市玉島八島1773-10	713-8113
玉島黒崎公民館	倉敷市玉島黒崎5549-6	713-8126
船穂公民館	倉敷市船穂町船穂1697	710-0261
真備公民館	倉敷市真備町箭田1685	710-1301
倉敷科学センター	倉敷市福田町古新田940	712-8046
真備天体観測施設	倉敷市真備町箭田47-1	710-1301

学校数、在園者・児童・生徒数（公立）

区分	幼稚園	幼保連携型 認定こども園	小学校	中学校	義務教育学校	高等学校	中等教育学校	特別支援学校
本校数	41	8	62	26		5		1
分校数	0	0	0	0		0		0
合計	41	8	62	26		5		1
人数	1,957	913	25,835	12,749		565		261



福山市教育委員会

	氏名	職業
教育長	三好雅章	——
職務代理者	金仁洙	病院参与
委員	神原多恵	弁護士
委員	横藤田晋	会社役員
委員	小丸輝子	会社役員

福山市教育委員会事務局主要職員

職名	氏名
管理部 長	藤井紀子
学校教育部長	亀山貴治
学校教育部 参与	寺田拓真
管理部 政策調整官 (兼)教育総務課主幹 (兼)学校教育部主幹	手島智幸
教育総務課 長	亀山聡子
教育総務課 主幹	塚本孝敏
施設課 長 (兼)学校再編推進室主幹	藤野原啓宏
学校再編推進室 長	皿海三樹夫
中央図書館 長	延近久恵
学事課 長	本宮政尚
学びづくり課 長	片山富行
学校保健課 長	原明信

福山市

教育機関所在地

所管施設名	所在地	☎
福山市教育相談センター	福山市北吉津町四丁目13-5	720-0073
福山市新市給食センター	福山市新市町大字新市885	729-3103
福山市沼隈給食センター	福山市沼隈町大字下山南1252	720-0403
福山市中央図書館	福山市霞町一丁目10-1	720-0812
福山市松永図書館	福山市松永町三丁目1-29	729-0104
福山市北部図書館	福山市駅家町大字近田60-1	720-1133
福山市東部図書館	福山市伊勢丘六丁目6-1	721-0915
福山市沼隈図書館	福山市沼隈町大字常石1810	720-0313
福山市新市図書館	福山市新市町大字新市1061-1	729-3103
福山市かなべ図書館	福山市神辺町大字川北1155-1	720-2123

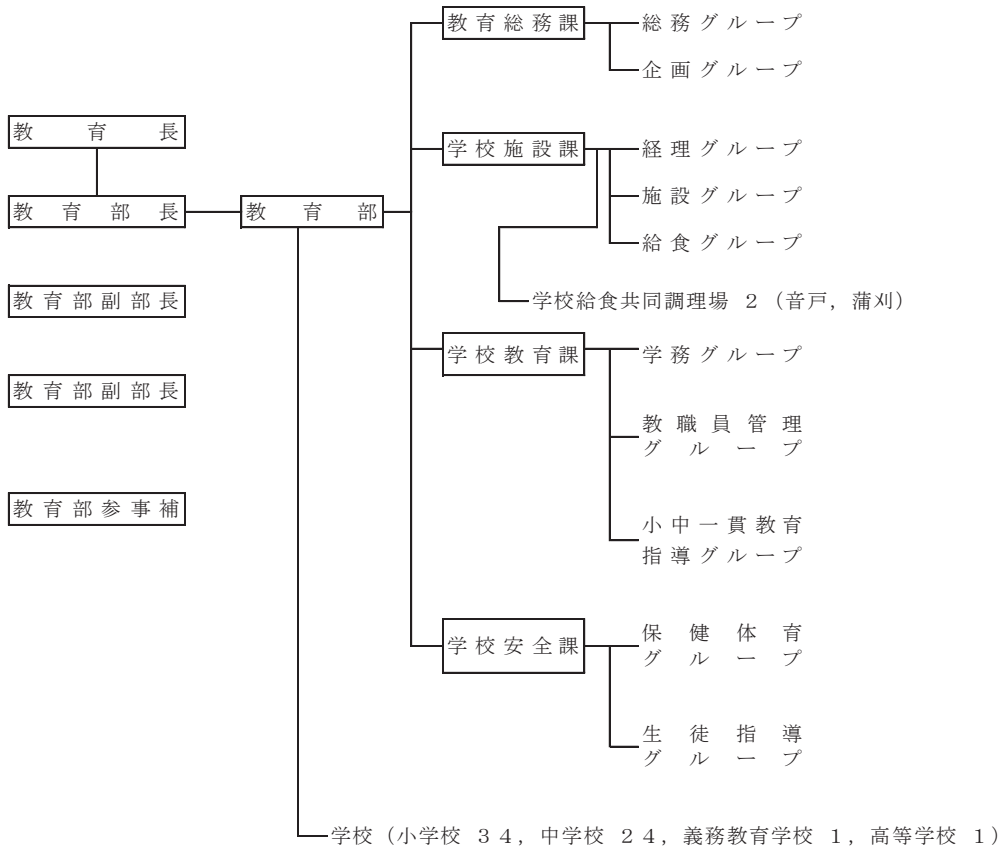
学校数、在園者・児童・生徒数（公立）

区分	幼稚園	幼保連繋型 認定こども園	小学校	中学校	義務教育学校	高等学校	中等教育学校	特別支援学校
本校数	8	2	69	30	2	1		
分校数	0	0	0	0	0	0		
合計	8	2	69	30	2	1		
人数	275	317	23,394	11,048	780	587		

呉市教育委員会 呉市中央4丁目1番6号 ☎737-8501

TEL[0823](25)3483(代)

FAX[0823](24)9807



呉市教育委員会

	氏 名	職 業
教 育 長	寺 本 有 伸	----
職務代理者	森 尾 敬 介	会 社 役 員
委 員	佐々木 元	歯 科 医 師
委 員	吉 中 由 美 子	管 理 栄 養 士
委 員	辻 佑 子	個 人 事 業 主

呉市教育委員会事務局主要職員

職 名	氏 名
教 育 長	寺 本 有 伸
教 育 部 長	高 橋 伸 治
教 育 部 副 部 長	森 川 英 司
教 育 部 副 部 長	石 川 直 之
教育部参事補兼呉高等学校事務長	追 原 重 臣
教 育 総 務 課 長	横 田 三 奈
学 校 施 設 課 長	瀧 川 孝 徳
学 校 教 育 課 長	木 屋 善 貴
学 校 安 全 課 長	伊 藤 賀 世

教育機関所在地

所管施設名	所在地	☎
生涯学習センター	呉市中央 6 丁目 2 番 9 号	737-8509
呉市大空山青年の家	呉市広町字紅鶴岩 25 番地	737-0002
呉市野外活動センター	呉市焼山町字山の神 10598 番地の 1	737-0905
松寿苑	呉市下蒲刈町下島 2083 番地	737-0303
豊ふるさと学園	呉市豊町御手洗字北富永町 425 番地	734-0302
呉市野呂山セントラルロッジ	呉市川尻町板休 5502 番 242	737-2631
呉市立美術館	呉市幸町入船山公園内	737-0028
呉市文化ホール	呉市中央 3 丁目 10 番 1 号	737-0051
呉市民ホール（くれ絆ホール）	呉市中央 4 丁目 1 番 6 号	737-8501
蘭島閣美術館	呉市下蒲刈町三之瀬 200 番地の 1	737-0301
蘭島閣美術館別館	呉市下蒲刈町三之瀬 195 番地	737-0301
三之瀬御本陣芸術文化館	呉市下蒲刈町三之瀬 311 番地	737-0301
松濤園	呉市下蒲刈町下島 2277 番地の 3	737-0303
白雪楼	呉市下蒲刈町三之瀬 197 番地	737-0301
昆虫の家「頑愚庵」	呉市下蒲刈町下島 2364 番地の 3	737-0303
貝と海藻の家	呉市下蒲刈町下島 839 番地の 16	737-0303
春蘭荘・松籟亭・煎茶室	呉市下蒲刈町池之浦 3158 番地	737-0303

江戸みなとまち展示館	呉市豊町御手洗字蛭子町 243 番地 7	734-0302
乙女座	呉市豊町御手洗字蛭子町 243 番地 1	734-0302
若胡子屋跡	呉市豊町御手洗字天神町 149 番地 1	734-0302
御手洗七卿落遺跡	呉市豊町御手洗字蛭子町 255 番地 1	734-0302
船宿	呉市豊町御手洗字住吉町 325 番地	734-0302
旧柴屋住宅	呉市豊町御手洗字常盤町 174 番地	734-0302
中央図書館	呉市中央 3 丁目 10 番 3 号	737-0051
広図書館	呉市広古新開 2 丁目 1 番 3 号	737-0112
昭和図書館	呉市焼山中央 2 丁目 8 番 12 号	737-0935
川尻図書館	呉市川尻町東 1 丁目 1 番 21 号	737-2607
音戸図書館	呉市音戸町南隠渡 1 丁目 7 番 1 号	737-1205
倉橋図書館	呉市倉橋町字前宮の浦 431 番地	737-1377
安浦図書館	呉市安浦町中央 4 丁目 3 番 2 号	737-2516

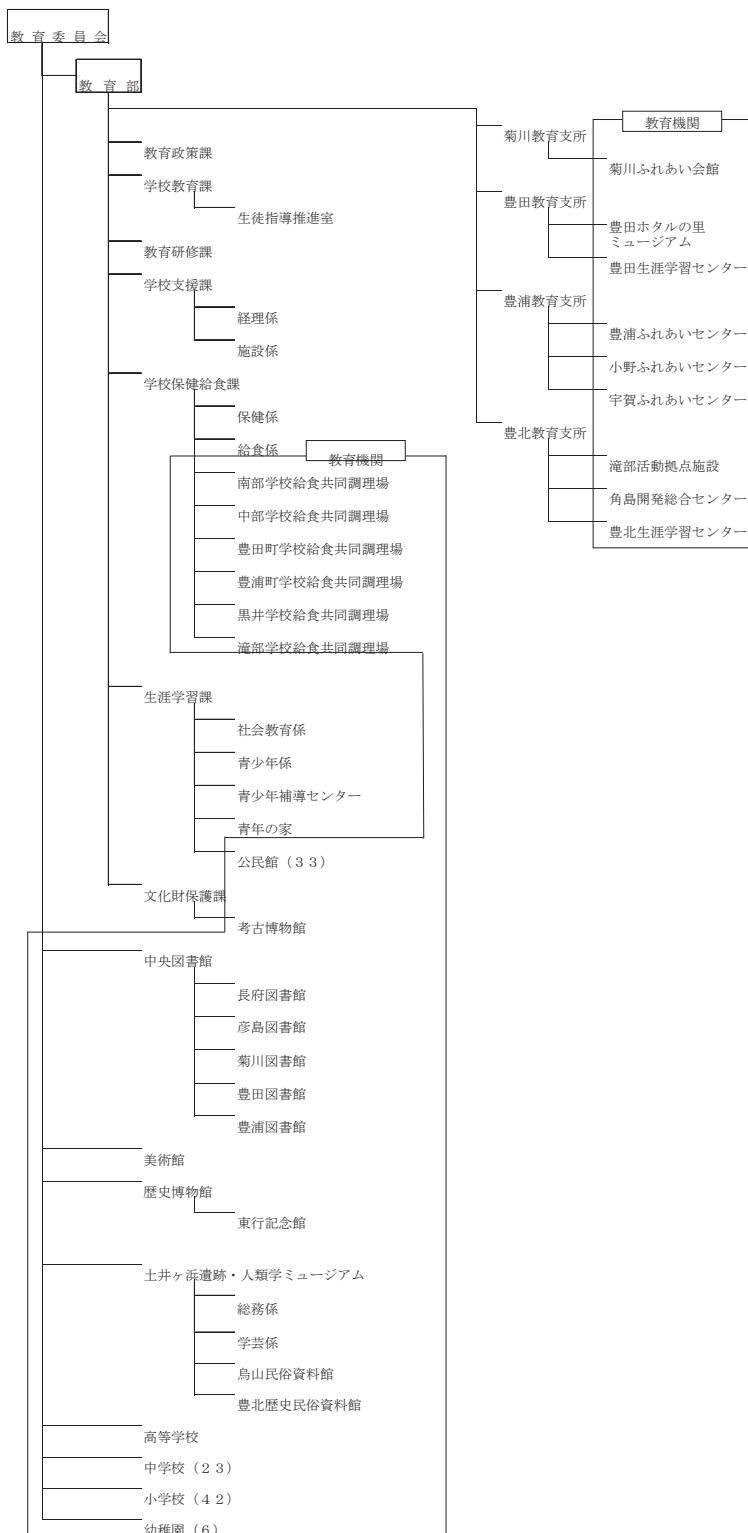
学校数、在園者・児童・生徒数(公立)

区分	幼稚園	小学校	中学校	義務教育学校	高等学校
本校数	0	34	24	1	1
分校数	0	0	0	0	0
合計	0	34	24	1	1
人数	0	8,846	4,771	272	444

下関市教育委員会

下関市幡生新町1番1号 ☎751-0830

☎ [083] (231) 1560 / F A X [083] (222) 8338 (教育政策課)



下 関 市 教 育 委 員 会

	氏 名	職 業
教 育 長	磯 部 芳 規	—————
職 務 代 理 者	小 田 耕 一	農 業
委 員	吉 村 邦 彦	会 社 役 員
委 員	佐 々 木 猛	保 険 代 理 店 代 表 者
委 員	畚 野 美 香 子	薬 剤 師

下 関 市 教 育 委 員 会 事 務 局 主 要 職 員

職 名	氏 名
教 育 長	磯 部 芳 規
部 長	藤 田 信 夫
部 次 長	藤 井 智
学 校 教 育 専 門 監	木 下 満 明
教 育 政 策 課 長	門 田 重 雄
学 校 教 育 課 長 (指 導 主 事)	大 坪 勇 一
教 育 研 修 課 長 (指 導 主 事)	浦 野 建 太
学 校 支 援 課 長	平 本 万 佐 生
学 校 保 健 給 食 課 長	山 本 泰 造
生 涯 学 習 課 長	岡 部 勇 人
文 化 財 保 護 課 長	濱 崎 真 二
中 央 図 書 館 長	江 原 理 恵
美 術 館 長	岡 本 正 康
下 関 商 業 高 等 学 校 事 務 長	三 原 達 郎
菊 川 教 育 支 所 長	田 坂 吉 治
豊 田 教 育 支 所 長	河 崎 昌 文
豊 浦 教 育 支 所 長	異 儀 田 正 康
豊 北 教 育 支 所 長	永 井 智 志
土 井 ヶ 浜 遺 跡 ・ 人 類 学 ミ ュ ー ジ ャ ム 館 長	松 下 孝 幸

教育機関所在地

所管施設名	所在地	☎
下関市立南部学校給食共同調理場	下関市彦島江の浦町三丁目4-10	750-0075
下関市立中部学校給食共同調理場	下関市一の宮住吉二丁目9-8	751-0805
下関市立豊田町学校給食共同調理場	下関市豊田町矢田320-1	750-0424
下関市立豊浦町学校給食共同調理場	下関市豊浦町大字川棚3630-1	759-6301
下関市立黒井学校給食共同調理場	下関市豊浦町大字黒井2200	759-6312
下関市立滝部学校給食共同調理場	下関市豊北町大字滝部1244-36	759-5511
下関市立青年の家	下関市棕野町一丁目17-1	751-0816
下関市立彦島公民館	下関市彦島江の浦町一丁目3-1	750-0075
下関市立長府公民館	下関市長府土居の内町1-6	752-0974
下関市立王司公民館	下関市王司神田一丁目9-1	752-0911
下関市立清末公民館	下関市清末陣屋5-20	750-1152
下関市立小月公民館	下関市小月本町一丁目7-7	750-1142
下関市立王喜公民館	下関市王喜本町二丁目15-10	750-1114
下関市立吉田公民館	下関市大字吉田地方2499	750-1102
下関市立内日公民館	下関市大字内日下1146-5	750-0253
下関市立勝山公民館	下関市秋根南町二丁目4-33	751-0872
下関市立川中公民館	下関市伊倉町二丁目1-1	751-0864
下関市立川中公民館分館	下関市綾羅木本町三丁目1-20	751-0849
下関市立安岡公民館	下関市安岡駅前二丁目7-1	759-6612
下関市立吉見公民館	下関市大字吉見下1533	759-6523
下関市立吉母公民館	下関市大字吉母401-24	759-6541
下関市立北部公民館	下関市山の田東町4-13	751-0834
下関市立西部公民館	下関市伊崎町一丁目4-30	750-0065
下関市立玄洋公民館	下関市彦島西山町四丁目1-28	750-0093
下関市立長府東公民館	下関市長府松小田本町4-15	752-0933
下関市立檜崎公民館	下関市菊川町大字檜崎790-1	750-0322
下関市立殿居公民館	下関市豊田町大字殿居1039-2	750-0401
下関市立豊田中公民館	下関市豊田町大字八道2544-1	750-0414
下関市立三豊公民館	下関市豊田町大字地吉122	750-0432
下関市立西市公民館	下関市豊田町大字矢田153-1	750-0424
下関市立豊田下公民館	下関市豊田町大字手洗285-1	750-0453
下関市立小串公民館	下関市豊浦町大字小串2207-1	759-6302
下関市立川棚公民館	下関市豊浦町大字川棚6167-2	759-6301
下関市立黒井公民館	下関市豊浦町大字黒井2345-1	759-6312
下関市立室津公民館	下関市豊浦町大字室津下681-3	759-6316
下関市立神玉公民館	下関市豊北町大字神田上2709	759-6121
下関市立角島公民館	下関市豊北町大字角島1413-1	759-5332
下関市立阿川公民館	下関市豊北町大字阿川3752	759-5241
下関市立粟野公民館	下関市豊北町大字粟野3333-2	759-5101
下関市立滝部公民館	下関市豊北町大字滝部3397-12	759-5511
下関市立田耕公民館	下関市豊北町大字田耕4332	759-5512
下関市生涯学習プラザ	下関市細江町三丁目1-1	750-0016
下関市立考古博物館	下関市大字綾羅木字岡454	751-0866
下関市立中央図書館	下関市細江町三丁目1-1	750-0016
下関市立長府図書館	下関市長府宮の内町1-30	752-0967
下関市立彦島図書館	下関市彦島江の浦町一丁目4-28	750-0075
下関市立菊川図書館	下関市菊川町大字下岡枝193-8	750-0317
下関市立豊田図書館	下関市豊田町矢田153-1	750-0424
下関市立豊浦図書館	下関市豊浦町川棚6895-1	759-6301
下関市立美術館	下関市長府黒門東町1-1	752-0986
下関市立歴史博物館	下関市長府川端二丁目2-27	752-0979
下関市立東行記念館	下関市大字吉田1184	750-1101
土井ヶ浜遺跡・人類学ミュージアム	下関市豊北町大字神田上891-8	759-6121
下関市菊川ふれあい会館	下関市菊川町大字下岡枝117	750-0317
豊田ホタルの里ミュージアム	下関市豊田町中村50-3	750-0441
下関市豊田生涯学習センター	下関市豊田町矢田149-1	750-0424
下関市島山民俗資料館	下関市豊浦町川棚5180	759-6301

下関市 豊浦ふれあいセンター	下関市豊浦町大字字賀7925-1	759-6303
下関市 小野ふれあいセンター	下関市豊浦町大字川棚1486-1	759-6301
下関市 字賀ふれあいセンター	下関市豊浦町大字字賀4940-1	759-6303
下関市滝部活動 拠点施設（太陽館）	下関市豊北町大字滝部3397-12	759-5511
下関市 角島開発総合センター	下関市豊北町大字角島1413-1	759-5332
下関市立 豊北歴史民俗資料館	下関市豊北町大字滝部3153-1	759-5511
下関市 豊北生涯学習センター	下関市豊北町大字神田1199-1	759-5331

学校数、在園者・児童・生徒数（公立）

区分	幼稚園	幼保連携 型認定こ ども園	小学校	中学校	義務教育 学校	高等学校	中等教育 学校	特別支援 学校
学校数	6	10	42	23		1		
人数	154	947	11,189	5,737		474		

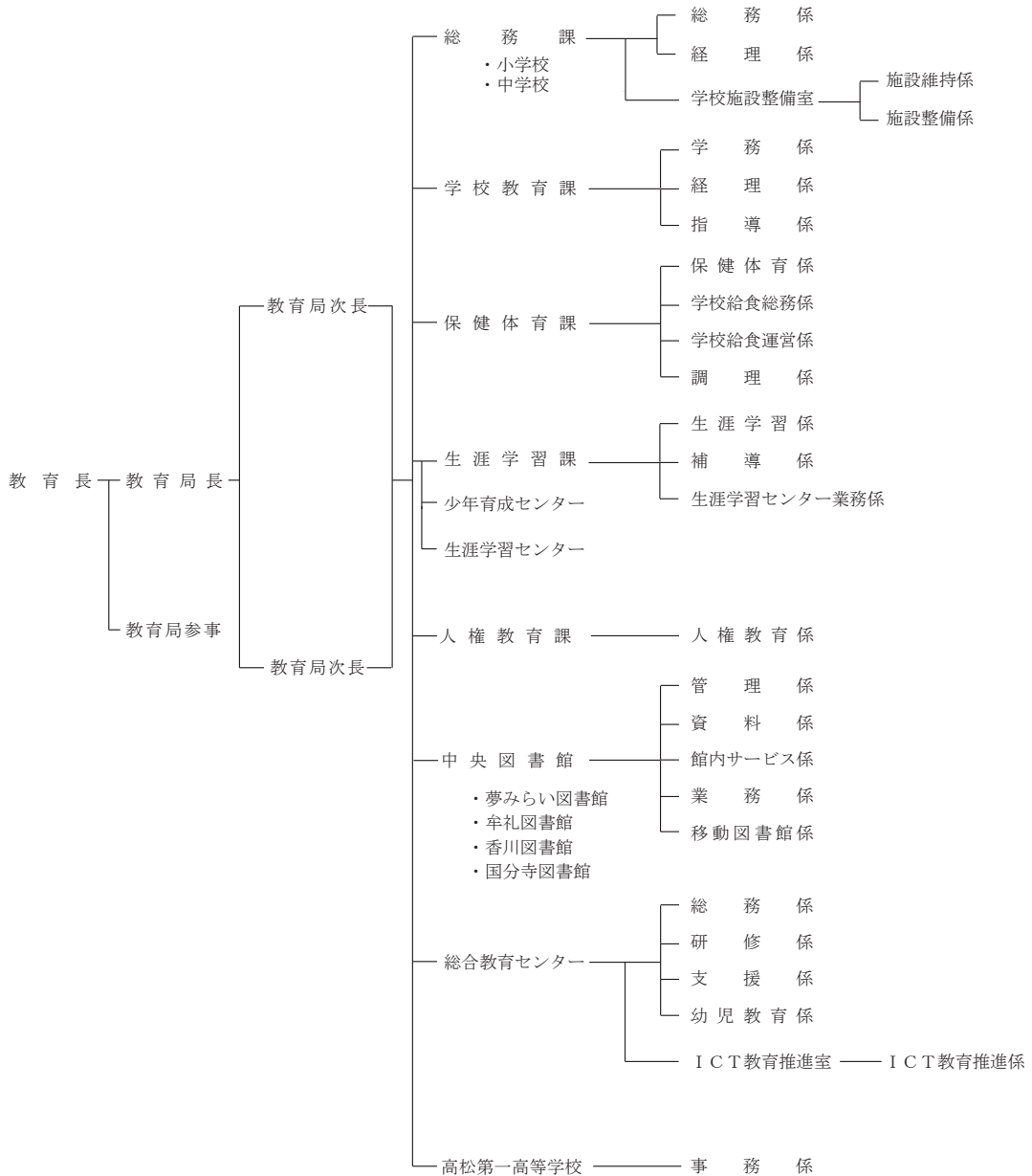
高松市教育委員会

高松市番町一丁目8番15号 ☎760-8571

電話[087](839)2611(総務課)

FAX[087](839)2615(総務課)

ホームページ <http://www.city.takamatsu.kagawa.jp/>



高松市教育委員会

	氏名	職業
教育長	小柳和代	———
職務代理者	吉澤潔	医師
委員	葛西優子	P T A 役員
委員	関元盛夫	会社社長
委員	小方朋子	大学教授
委員	富家佐也加	弁護士

高松市教育委員会事務局主要職員

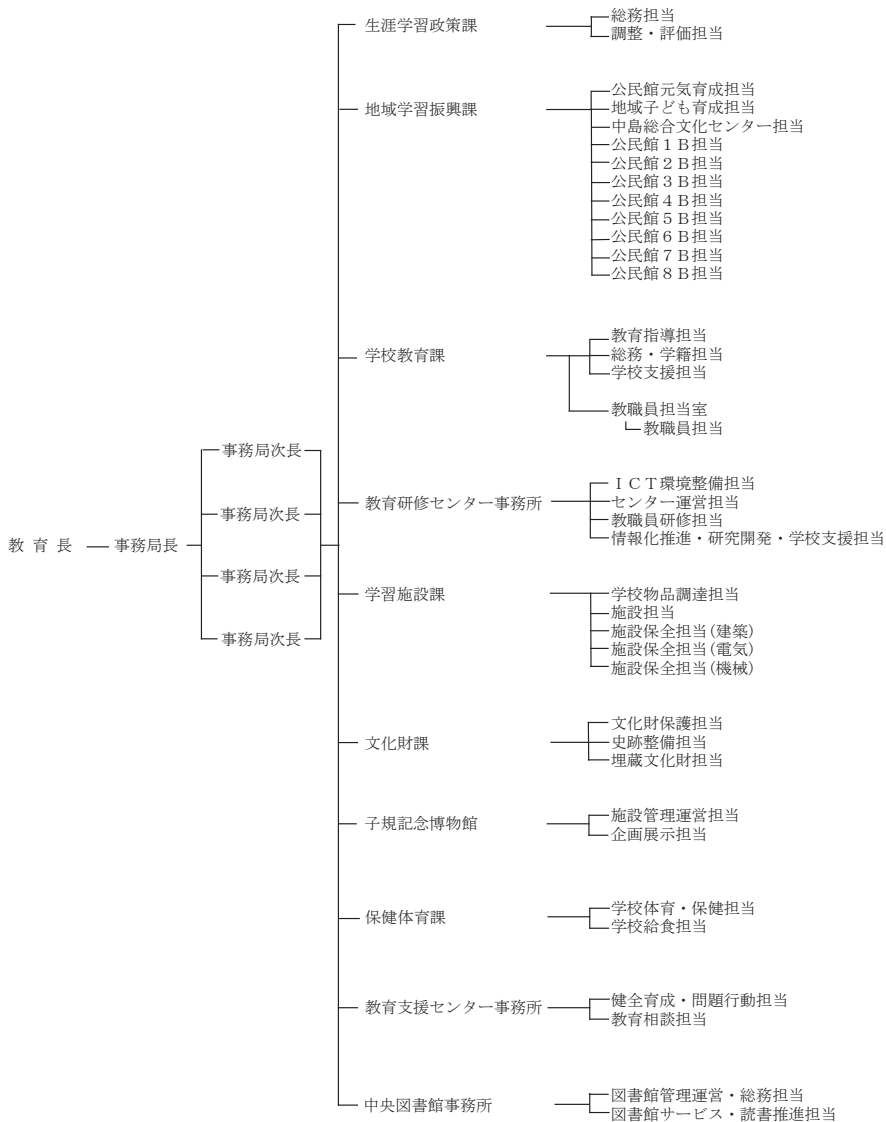
職名	氏名
教育長	小柳和代
教育局長	河野佳代
教育局参事 教育局中央図書館長事務取扱	一原玄子
教育局次長 総務課長事務取扱	長谷山隆義
教育局次長 生涯学習課長事務取扱	合田紀子
総務課 学校施設整備室長	川西正晃
学校教育課長	山地芳樹
保健体育課長	岩佐孝
生涯学習課主幹 少年育成センター所長兼務	米谷利彦
生涯学習センター館長	石垣恵三
生涯学習課主幹 生涯学習センター副館長兼務	平尾智亮
人権教育課長	濱井康紀

教育機関所在地

所管施設名	所在地	番
高松市中央図書館	高松市昭和町一丁目2番20号	760-0014
高松市夢みらい図書館	高松市松島町一丁目15番1号	760-0068
高松市牟礼図書館	高松市牟礼町牟礼130番地2	761-0121
高松市香川図書館	高松市香川町川東上1865番地13	761-1706
高松市国分寺図書館	高松市国分寺町新居1298番地	769-0192
高松市総合教育センター	高松市末広町5番地	760-0060

学校数、在園者・児童・生徒数（公立）

区分	幼稚園	幼保連携 型認定こ ども園	小学校	中学校	高等学校	中等教育 学校	特別支援 学校
本校数	20	10	49	22	1		
分校数			3	2			
合計	20	10	52	24	1		
人数	479	904	21,669	10,666	786		



松山市教育委員会

	氏名	職業
教育長	前田 昌一	—————
職務代理人	緒方 義彦	幼稚園長
委員	西本 由美子	組合職員
委員	田中 ひとみ	大学非常勤講師
委員	河原 成紀	学校法人 理事長

松山市教育委員会事務局主要職員

職名	氏名
教育長	前田 昌一
事務局長	鷺谷 浩三
事務局次長	河野 直充
事務局次長	石原 英明
事務局次長兼生涯学習政策課長	横山 憲
事務局次長兼子規記念博物館長	大石 和可子
地域学習振興課長	西口 力生
学校教育課長	井上 和豊
学校教育課 専任課長	徳永 直哉
教職員担当室長	茅田 宗俊
教育研修センター事務所長	光岡 葉子
学習施設課長	栗原 英弥
学習施設課 専任課長	門田 泰典
文化財課長	岸 洋三
保健体育課長	野口 信隆
教育支援センター事務所長	千原 裕二
中央図書館長	津田 慎吾
中央図書館事務所長	農中 英司

教育機関所在地

所管施設名	所在地	☎
中央公民館	松山市千舟町 8 丁目 69-4	790-0011
湯山公民館	松山市末町甲 94-1	791-0122
日浦公民館	松山市河の中町甲 646	791-0132
五明公民館	松山市菅沢町甲 247-1	790-2648
伊台公民館	松山市下伊台町 1474-1	791-0112
久米公民館	松山市鷹子町 823	790-0925
小野公民館	松山市北梅本町 759	791-0242
石井公民館	松山市居相 1 丁目 8-26	790-0934
浮穴公民館	松山市森松町 469-6	791-1113
荏原公民館	松山市東方町甲 955	791-1123
坂本公民館	松山市久谷町 70	791-1132
八坂公民館	松山市三番町 1 丁目 3-2	790-0003
素鷺公民館	松山市中村 3 丁目 2-34	790-0964
道後公民館	松山市道後町 1 丁目 5-31	790-0843

東雲公民館	松山市勝山町 2 丁目 11-5	790-0878
番町公民館	松山市二番町 4 丁目 3-4	790-0002
桑原公民館	松山市桑原 2 丁目 6-35	790-0911
新玉公民館	松山市千舟町 8 丁目 69-4	790-0011
雄郡公民館	松山市小栗 3 丁目 5-24	790-0036
清水公民館	松山市清水町 3 丁目 170-4	790-0823
味酒公民館	松山市松前町 5 丁目 1-6	790-0812
生石公民館	松山市高岡町 860-67	791-8036
余土公民館	松山市余戸東 4 丁目 4-34	790-0044
垣生公民館	松山市西垣生町 1228-2	791-8044
味生公民館	松山市別府町 177-1	791-8056
三津浜公民館	松山市三津 3 丁目 2-30	791-8061
宮前公民館	松山市古三津 1 丁目 26-48	791-8067
高浜公民館	松山市梅津寺町 1335-4	791-8082
泊公民館	松山市泊町 818	791-8093
由良公民館	松山市由良町 1048-2	791-8092
中島公民館	松山市中島大浦 2962	791-4501
和気公民館	松山市太山寺町 1226-1	799-2662
潮見公民館	松山市吉藤 4 丁目 3-16	791-8011
堀江公民館	松山市堀江町甲 1400-1	799-2651
久枝公民館	松山市西長戸町 299	791-8017
浅海公民館	松山市浅海原甲 603-1	799-2401
立岩公民館	松山市猿川甲 747	799-2415
難波公民館	松山市中通甲 777-1	799-2406
正岡公民館	松山市八反地甲 90-1	799-2424
北条公民館	松山市北条辻 6	799-2430
河野公民館	松山市河野別府 182-1	799-2436
粟井公民館	松山市久保 88	799-2462
教育研修センター	松山市文京町 2-1	790-0826
中島総合文化センター	松山市中島大浦 2962	791-4501
埋蔵文化財センター	松山市南斎院町乙 67-6	791-8032
青少年センター	松山市築山町 12-33	790-0864
教育支援センター	松山市築山町 12-33	790-0864
子規記念博物館	松山市道後公園 1-30	790-0857
中央図書館	松山市湊町 7 丁目 5	790-0012
三津浜図書館	松山市住吉 2 丁目 4-12	791-8062
北条図書館	松山市河野別府 941	799-2436
中島図書館	松山市中島大浦 2962	791-4501

学校数、在園者・児童・生徒数（公立）

区分	幼稚園	幼保連携型 認定こども園	小学校	中学校	義務教育学校	高等学校	中等教育学校	特別支援学校
学校数	5		59 (休校 6 校含)	29				
人数	163		25,467	11,902				

高知市教育委員会

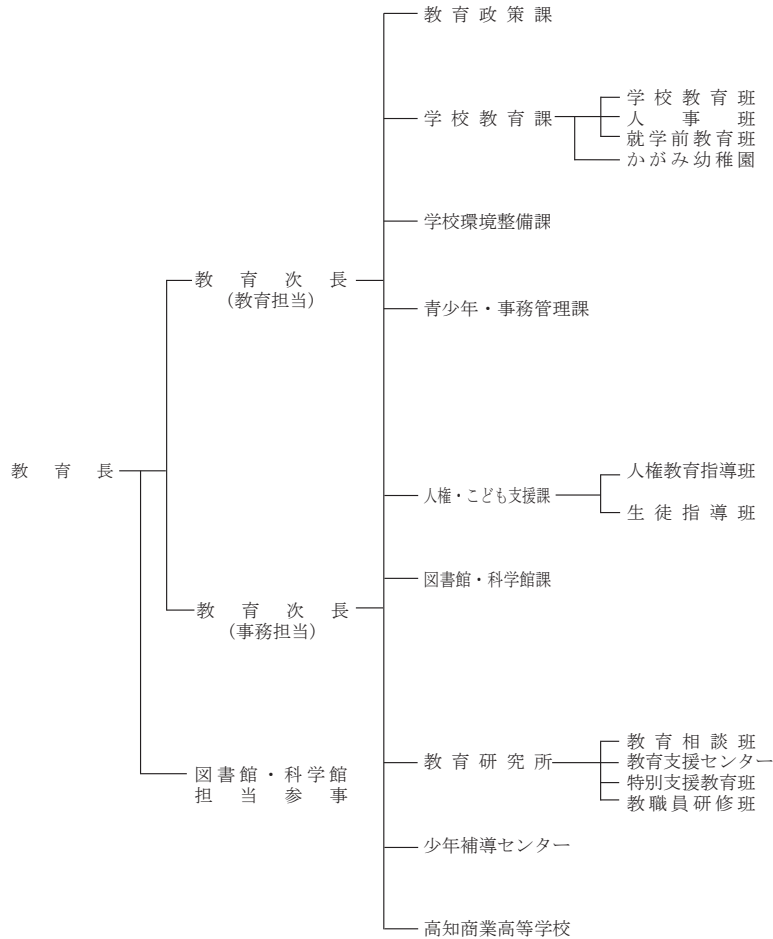
高知市鷹匠町2丁目1-43 ☎780-8571

☎ [088] (823) 9478 (教育政策課)

F A X [088] (823) 9361 (教育政策課)

E-mail kc-200200@city.kochi.lg.jp

ホームページ <https://www.city.kochi.kochi.jp>



高知市教育委員会

	氏 名	職 業
教 育 長	松 下 整	――
職務代理人	谷 智 子	――
委 員	西 森 やよい	弁 護 士
委 員	野 並 誠 二	医 師
委 員	森 田 美 佐	大 学 教 授

高知市教育委員会事務局主要職員

職 名	氏 名
教 育 長	松 下 整
教 育 次 長 (教 育)	山 中 浩 介
教 育 次 長 (事 務)	植 田 浩 二
図 書 館 ・ 科 学 館 担 当 参 事 (兼 市 民 図 書 館 長)	高 石 敏 子
教 育 政 策 課 長	岸 田 正 法
学 校 教 育 課 長	竹 内 清 貴
学 校 教 育 課 副 参 事 課 長 補 佐 事 務 取 扱	川 元 雅 一
学 校 教 育 課 学 力 向 上 指 導 監	岩 城 多 加 仁
学 校 教 育 課 教 育 企 画 監	市 原 俊 和
学 校 環 境 整 備 課 長	高 橋 直 人
青 少 年 ・ 事 務 管 理 課 長	濱 田 真 紀
人 権 ・ こ ど も 支 援 課 長	岡 本 政 則
人 権 ・ こ ど も 支 援 課 生 徒 指 導 对 策 監	藤 原 祐 三
図 書 館 ・ 科 学 館 課 長	弘 瀬 友 也
教 育 研 究 所 長	越 智 知 恵
教 育 研 究 所 特 別 支 援 教 育 担 当 副 参 事	八 木 千 晶
少 年 補 導 セ ン タ ー 所 長	吉 川 佳 余
高 知 商 業 高 等 学 校 事 務 長	葛 目 京 子

教育機関所在地

所管施設名	所在地	☎
高知市立市民図書館	高知市追手筋 2-1-1	780-0842
高知みらい科学館	高知市追手筋 2-1-1	780-0842
高知市立中央公民館	高知市九反田 2-1	780-8529
高知市立自由民権記念館	高知市棧橋通 4-14-3	781-8010
高知市教育研究所	高知市棧橋通 2-1-50	781-8010
高知市少年補導センター	高知市塩田町 18-10	780-0065
高知市青年センター	高知市棧橋通 2-1-50	781-8010
高知市工石山青少年の家	高知市土佐山高川 1898-33	781-3211
高知市立鏡学校給食センター	高知市鏡今井 208 番地	781-3104
高知市立針木学校給食センター	高知市針木北 1 丁目 15 番 14 号	780-8087
高知市立長浜学校給食センター	高知市長浜宮田 2000 番地 7	781-0271

学校数、在園者・児童・生徒数（公立）

区分	幼稚園	幼保連携型認定こども園	小学校	中学校	義務教育学校	高等学校	中等教育学校	特別支援学校
本校数								
分校数								
合計	1	0	39	17	2	1	0	1
人数	18	0	14,256	5,456	199	837	0	133

久留米市教育委員会

久留米市城南町 15 番地 3 ☎830-8520

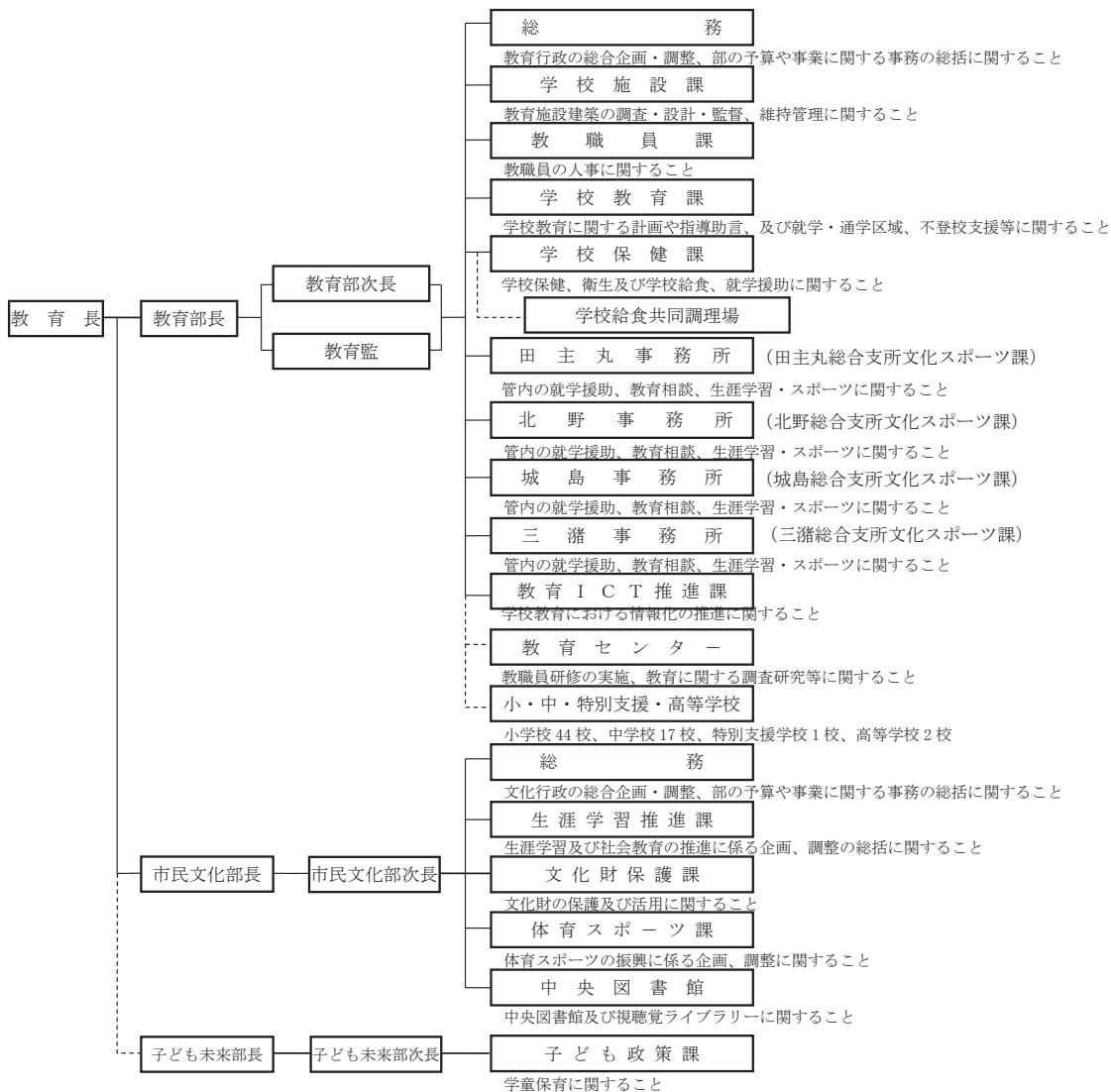
T E L [0942] (30)9213

F A X [0942] (30)9719

E-mail kyousou@city.kurume.lg.jp

ホームページ <http://www.city.kurume.fukuoka.jp>

久留米市



久留米市教育委員会

	氏名	職業
教育長	井上謙介	
職務代理者	喜多村浩司	会社社長
委員	内村直尚	大学学長
委員	江頭理江	大学教授
委員	中野浩美	会社社長
委員	御厨千秋	小・中学校 PTA 役員

久留米市教育委員会事務局主要職員

職名	氏名
教育長	井上謙介
教育部長	重石悟
教育部次長	平田敬一
教育監	四ヶ所清隆
学校規模担当課長	古閑昭寛
学校施設課長	川上喜美子
学校施設課計画主幹	渡辺唯希
学校教育課長	田中浩之
学校教育課指導主幹	新谷祥生
学校教育課人権・同和教育担当課長	田中佳幸
学務主幹	古賀友理子
学校教育課主幹	原稔治
教職員課長	江頭信人
教職員課人事管理主幹	塚本斉
学校保健課長(兼)学校給食共同調理場	小野雅啓
学校給食共同調理場主幹(兼)学校保健課主幹	馬場洋信
田主丸事務所長	林田昇
北野事務所長	小坪広房
城島事務所長	鶴田知子
三潴事務所長	酒見賢次
教育ICT推進課長	石橋豊裕
教育ICT推進課主幹	新村敏
久留米市立南筑高等学校事務長	土居美佳

久留米市立久留米商業高等学校事務長
 市民文化部長
 市民文化部次長
 高校総体担当次長（兼）
 体育スポーツ課長
 生涯学習推進課長
 文化財保護課長
 中央図書館長
 中央図書館主幹
 中央図書館司書主幹
 子ども未来部長
 子ども未来部次長
 子ども政策課

白谷勝広
 竹村政高
 古賀裕二
 稲益久之
 森山有希子
 井上英俊
 赤司宗徳
 白谷由紀子
 白井玲子
 豊福由紀子
 馬場真澄
 椛島真弥

教育機関所在地

所管施設名	所在地	☎
教育ICT推進課	久留米市南1丁目8番1号	830-0051
久留米市教育センター	久留米市南1丁目8番1号	830-0051
久留米市 学校給食共同調理場	久留米市野中町1339番地1	839-0862

学校数、在園者・児童・生徒数（公立）

区分	幼稚園	小学校	中学校	高等学校	中等教育学校	特別支援学校
学校数		44	17	2		1
人数		16,825	7,767	1,424		277

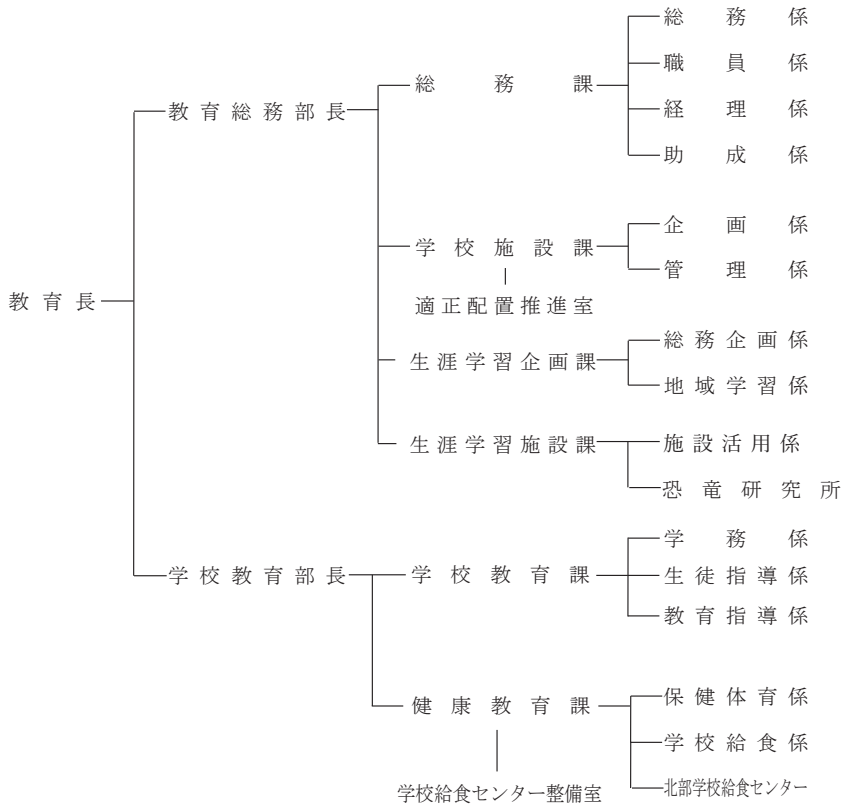
長崎市教育委員会

長崎市魚の町4番1号 ☎850-8685 ☎ [095](822)8888(代)

F A X [095](829)1297(総務課)

E-mail kyou_sou@city.nagasaki.lg.jp

長崎市



長崎市教育委員会

	氏名	職業
教育長	橋田慶信	—————
職務代理者	中西祥之	弁護士
委員	小原達朗	大学教授
委員	桑原亜矢子	専門学校講師
委員	松本朋子	—————
委員	北川栄太	会社役員

長崎市教育委員会事務局主要職員

職名	氏名
教育長	橋田慶信
教育総務部長	小川明德
学校教育部長	河内和人
総務課長	井上真人
学校施設課長	西原政彦
適正配置推進室長	中村雅博
生涯学習企画課長	金原久美子
生涯学習施設課長	吉田栄作
学校教育課長	廣瀬忠義
健康教育課長	西田潤
学校給食センター整備室長	中神亮

教育機関所在地

所管施設名	所在地	☎
長崎市教育研究所	長崎市魚の町5-1	850-0874
長崎市香焼 学校給食共同調理場	長崎市香焼町493	851-0310
長崎市伊王島 学校給食共同調理場	長崎市伊王島町1丁目甲3273	851-1201
長崎市神浦・黒崎 学校給食共同調理場	長崎市神浦向町103	851-2405
長崎市池島 学校給食共同調理場	長崎市池島町1522	857-0071
長崎市三和 学校給食共同調理場	長崎市為石町2749-2	851-0405
長崎市北部 学校給食センター	長崎市豊洋台2丁目24番54号	851-2216
長崎市中央公民館	長崎市魚の町5-1	850-0874
長崎市東公民館	長崎市矢上町19-1	851-0133
長崎市西公民館	長崎市丸尾町5-5	852-8004
長崎市南公民館	長崎市浪の平町7-19	850-0936
長崎市北公民館	長崎市千歳町5-1	852-8135
長崎市滑石公民館	長崎市滑石2-1-8	852-8061
長崎市戸石地区公民館	長崎市戸石町1740-1	851-0113
長崎市福田地区公民館	長崎市福田本町10	850-0068
長崎市三重地区公民館	長崎市三重町1142-1	851-2204
長崎市香焼公民館	長崎市香焼町501-2	851-0310
長崎市高浜地区公民館	長崎市高浜町3203-73	851-0503
長崎市野母地区公民館	長崎市野母町2244-1	851-0505
長崎市外海公民館	長崎市神浦江川町2	851-2403

長崎市黒崎地区公民館	長崎市下黒崎町 5157-1	851-2326
長崎市三和公民館	長崎市布卷町 88-1	851-0403
長崎市川原地区公民館	長崎市川原町 234-5	851-0407
長崎市為石地区公民館	長崎市為石町 2020-2	851-0405
長崎市科学館	長崎市油木町 7-2	852-8035
日吉自然の家	長崎市飯香浦町 3715	851-0254
長崎市恐竜博物館	長崎市野母崎町 568-1	851-0505
長崎市立図書館	長崎市興善町 1-1	850-0032
長崎市香焼図書館	長崎市香焼町 1070-32	851-0310
長崎市民会館	長崎市魚の町 5-1	850-0874
長崎市 野母崎文化センター	長崎市野母町 555	851-0505
長崎市琴海文化センター	長崎市長浦町 3777-9	851-3212
長崎市 琴海南部文化センター	長崎市琴海村松町 703-14	851-3102

学校数、在園者・児童・生徒数（公立）

区分	幼稚園	幼保連携型 認定こども園	小学校	中学校	高等学校	中等教育学校	特別支援学校
本校数			67	36			
分校数			1	1			
合計	1	1	68	37	1		
人数	5	82	17,762	8,341	707		

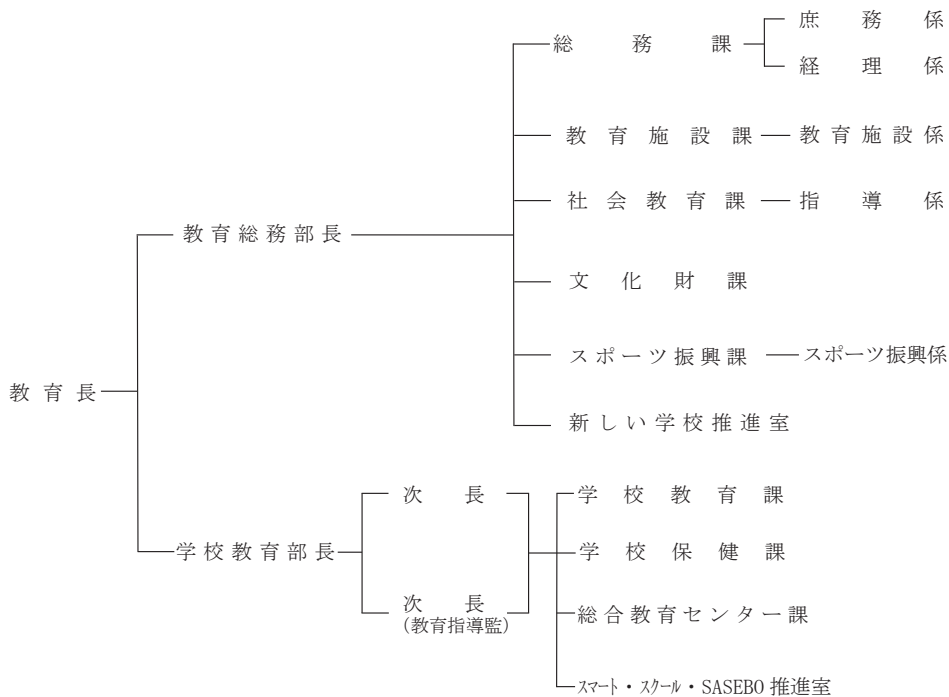
佐世保市教育委員会

佐世保市八幡町1番10号 ☎857-8585

☎ [0956] (24) 1111(代)

F A X [0956] (25) 9682(総務課)

E-mail kyouik@city.sasebo.lg.jp



佐世保市

佐世保市教育委員会

	氏名	職業
教育長	西本 眞也	元市職員
職務代理者	松野 廣文	無職
委員	萩原 裕子	無職
委員	古賀 由樹	学校法人職員
委員	中村 徳裕	会社役員

佐世保市教育委員会事務局主要職員

職名	氏名
教育長	西本 眞也
教育総務部長	大藤 和浩
学校教育部長	陣内 康昭
学校教育部次長	栗林 俊明
学校教育部次長	富野 毅
総務課長	溝口 裕二
社会教育課長	武尾 定義
文化財課長	中村 中
スポーツ振興課長	宿利 英紀
(部長兼)新しい学校推進室長	大藤 和浩
(次長兼)学校教育課長	栗林 俊明
学校保健課長	藤原 理教
総合教育センター長	藤川 正樹
(センター長兼)総合教育センター課長	藤川 正樹

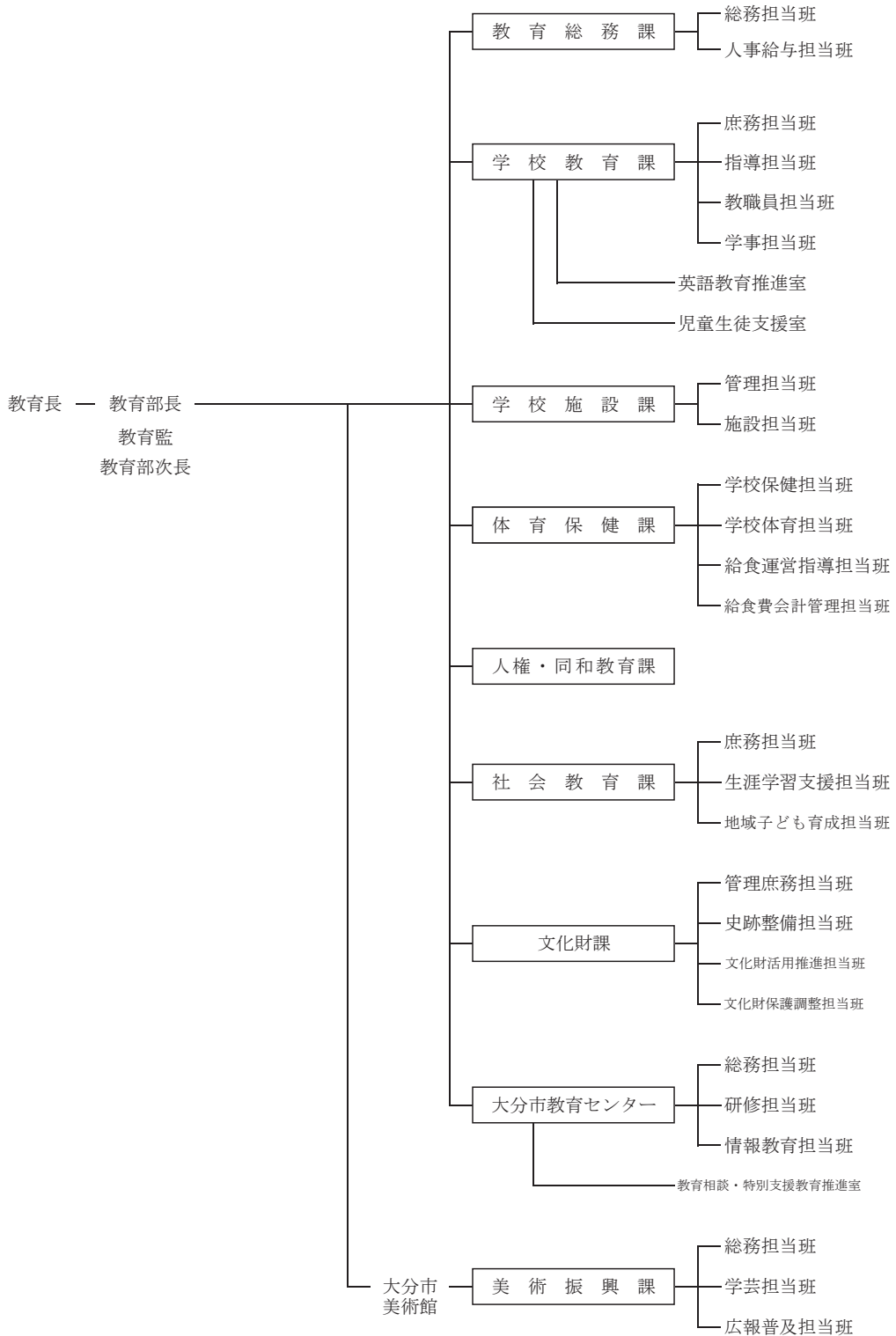
教育機関所在地

所管施設名	所在地	☎
佐世保市 世知原学校給食センター	佐世保市世知原町栗迎 154-1	859-6408
佐世保市 小佐々学校給食センター	佐世保市小佐々町楠泊 578	857-0413
佐世保市 宇久学校給食センター	佐世保市宇久町平 734-12	857-4901
佐世保市 鹿町江迎学校給食センター	佐世保市鹿町町深江 289-20	859-6142
佐世保市 学校給食センター	佐世保市御本町 301-1	857-1162
佐世保市まちなかコミュニ ティセンター	佐世保市常盤町 6-1	857-0053
佐世保市早岐地区コミュニ ティセンター	佐世保市早岐 1丁目 6-38	859-3215
佐世保市相浦地区コミュニ ティセンター	佐世保市川下町 209-5	858-0914
佐世保市日宇地区コミュニ ティセンター	佐世保市日宇町 675-2	857-1151
佐世保市三川内地区コミュニ ティセンター	佐世保市三川内本町 289-1	859-3151
佐世保市大野地区コミュニ ティセンター	佐世保市田原町 13-29	857-0136

佐世保市宮地区コミュニティセンター	佐世保市城間町 345	859-3237
佐世保市針尾地区コミュニティセンター	佐世保市針尾中町 1538-5	859-3452
佐世保市柚木地区コミュニティセンター	佐世保市柚木町 2088-2	857-0112
佐世保市中里皆瀬地区コミュニティセンター	佐世保市上本山町 1228-1	858-0903
佐世保市南地区コミュニティセンター	佐世保市稲荷町 2-5	857-0851
佐世保市江上地区コミュニティセンター	佐世保市指方町 1759	859-3242
佐世保市中部地区コミュニティセンター	佐世保市光月町 6-17	857-0805
佐世保市西地区コミュニティセンター	佐世保市金比良町 1-7	857-0062
佐世保市九十九地区コミュニティセンター	佐世保市下船越町 306-7	857-1232
佐世保市北地区コミュニティセンター	佐世保市春日町 18-9	857-0011
佐世保市黒島地区コミュニティセンター	佐世保市黒島町 3175	857-3271
佐世保市広田地区コミュニティセンター	佐世保市重尾町 63	859-3224
佐世保市山澄地区コミュニティセンター	佐世保市潮見町 14-14	857-0834
佐世保市愛宕地区コミュニティセンター	佐世保市赤崎町 596-26	857-0064
佐世保市吉井地区コミュニティセンター	佐世保市吉井町立石 473	859-6326
佐世保市世知原地区コミュニティセンター	佐世保市世知原町栗迎 246-1	859-6408
佐世保市字久地区コミュニティセンター	佐世保市字久町平 2691	857-4901
佐世保市小佐々地区コミュニティセンター	佐世保市小佐々町西川内 143-1	857-0412
佐世保市江迎地区コミュニティセンター	佐世保市江迎町長坂 104	859-6101
佐世保市鹿町地区コミュニティセンター	佐世保市鹿町町下歌ヶ浦 8-37	859-6204
佐世保市清水地区コミュニティセンター	佐世保市保立町 12-31	857-0031
佐世保市崎辺地区コミュニティセンター	佐世保市十郎新町 3-7	857-1173
佐世保市博物館 島瀬美術センター	佐世保市島瀬町 6-22	857-0806
世知原地区炭鉱資料館	佐世保市世知原町栗迎 83-5	859-6408
字久島資料館	佐世保市字久町平 2386	857-4901
うつわ歴史館	佐世保市三川内本町 289-1	859-3151
佐世保市総合教育センター	佐世保市保立町 12-31	857-0031
佐世保市少年科学館	佐世保市保立町 12-31	857-0031
佐世保市教育センター	佐世保市保立町 12-31	857-0031
佐世保市立図書館	佐世保市宮地町 3-4	857-0026
佐世保市青少年教育センター	佐世保市平瀬町 3-1	857-0056

学校数、在園者・児童・生徒数（公立）

区分	幼稚園	幼保連携型 認定こども 園	小学校	中学校	義務教育学 校	高等学校	中等教育学 校	特別支援学 校
学校数 (本校)	1 (1)	0 (0)	44 (42)	24 (24)	2 (2)	9 (9)	1 (1)	2 (1)
(分校)	(0)	(0)	(2)	(0)	(0)	(0)	(0)	(1)
人数	23	0	12,490	6,165	47	3,864	353	327



大分市教育委員会

	氏 名	職 業
教 育 長	佐 藤 光 好	———
委 員 (教育長職務代理者)	古 城 和 敬	大 学 特 任 教 授
委 員	上 杉 美 穂 子	非 常 勤 講 師
委 員	古 城 一	会 社 社 長
委 員	廣 津 留 す み れ	バ イ オ リ ニ ス ト
委 員	岡 田 史 絵	薬 劑 師

大分市教育委員会事務局主要職員

職 名	氏 名
教 育 部 長	高 田 隆 秀
教 育 部 教 育 監	野 田 秀 一
教 育 部 次 長	永 田 浩 貴
教 育 部 次 長 兼 学 校 施 設 課 長	佐 藤 祐 一
大 分 市 美 術 館 副 館 長 兼 美 術 振 興 課 長	水 田 美 幸
教 育 総 務 課 長	安 東 英 児
学 校 教 育 課 長	江 隈 英 明
体 育 保 健 課 長	三 島 浩 昭
人 権 ・ 同 和 教 育 課 長	高 橋 秀 徳
社 会 教 育 課 長	足 立 美 乃 里
文 化 財 課 長	安 東 孝 浩
大 分 市 教 育 セ ン タ ー 所 長	小 池 桂 子

教育機関所在地

所管施設名	所在地	☎
大分市美術館	大分市大字上野 865 番地	870-0835
大分市教育センター	大分市碩田町 3 丁目 5 番 11 号	870-0048
大分市学校給食 東部共同調理場	大分市大字海原 916 番地の 3	870-0107
大分市学校給食 西部共同調理場	大分市大字光吉 467 番地の 12	870-1132
大分市民図書館	大分市金池南 1 丁目 5 番 1 号	870-0839
大分市立 エスペランサ・コレジオ	大分市東鶴崎 1 丁目 1 番 7 号	870-0103
大分市立 のつはる少年自然の家	大分市大字荷尾杵 1097 番地の 26	870-1221
大分市歴史資料館	大分市大字国分 960 番地の 1	870-0864

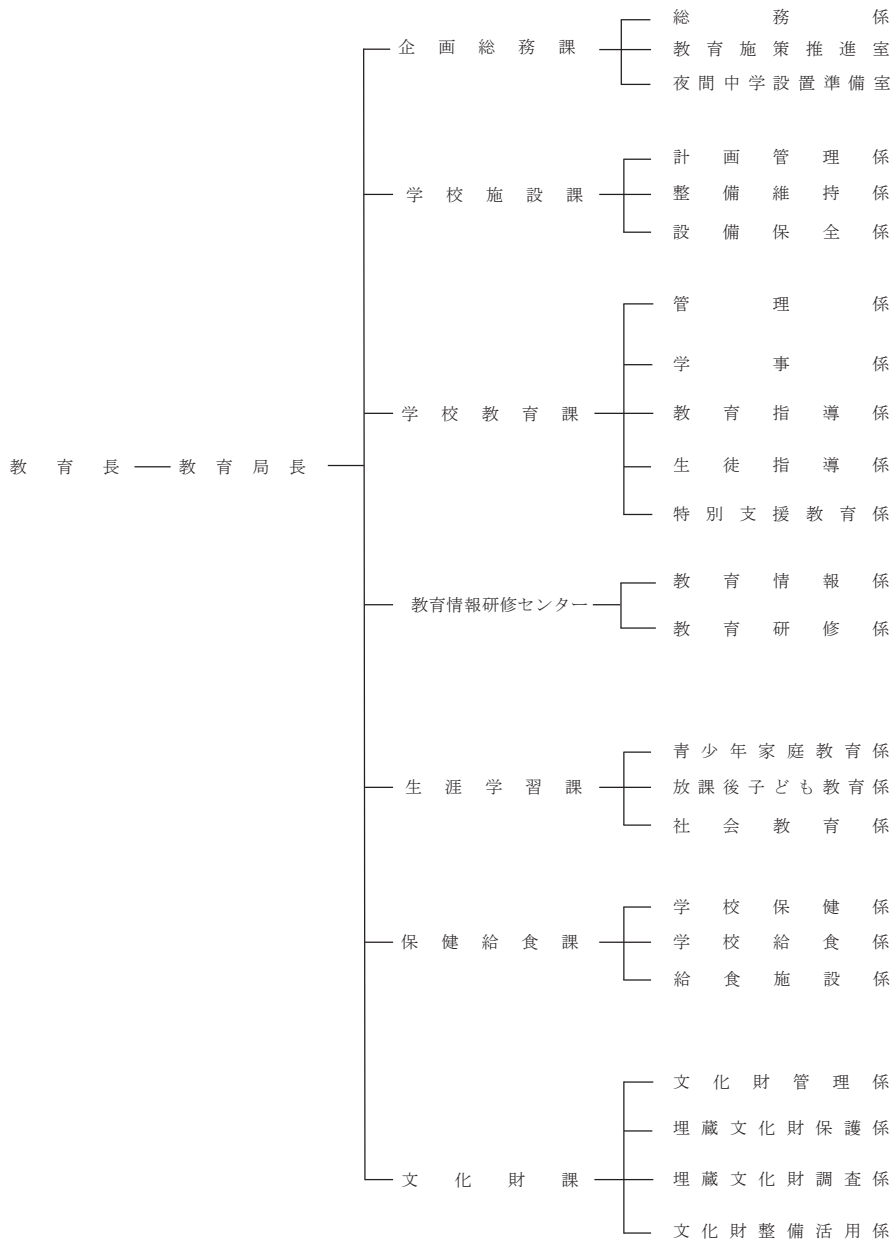
学校数、在園者・児童・生徒数（公立）

区分	幼稚園	幼保連携型 認定こども園	小学校	中学校	義務教育学校	高等学校	中等教育学校	特別支援学校
本校数	12(3)	3	53	26	1	—	—	—
分校数	0	0	1	2	0	—	—	—
合計	12(3)	3	54	28	1	—	—	—
人数	171	252	24,703	12,204	932	—	—	—

※（ ）は休園・休校数

宮崎市教育委員会

宮崎市清武町西新町1番地1 ☎889-1696 ☎[0985](85)1822
E-mail 45soumu@city.miyazaki.miyazaki.jp



宮崎市教育委員会

	氏名	職業
教育長	西田 幸一郎	———
教育長職務代理者	松尾 和彦	学校経営アドバイザー
委員	畠山 利枝	会社社長
委員	片山 今日子	スクールソーシャルワーカー
委員	小林 博典	大学准教授

宮崎市教育委員会事務局主要職員

職名	氏名
教育局長	迫 田 繁
企画総務課長	河 野 広 知
学校施設課長	齋 藤 洋 介
学校教育課長	重 盛 文 人
教育情報研修センター所長	堀 之 内 智
生涯学習課長	長 田 理 恵 子
保健給食課長	弓 削 達 矢
文化財課長	町 田 英 則

教育機関所在地

所管施設名	所在地	☎
宮崎「小戸教室」	鶴島2丁目18番9号	880-0014
宮崎「小戸教室サテライト 里山」	下北方町二反五瀬5348番地1 大淀川学習館 里山の学校	880-0035
宮崎「小戸教室サテライト 神宮」	神宮東1丁目2番27号 宮崎市青少年プラザ内	880-0056
宮崎「田吉教室」	大字田吉4370番地1	880-0911
佐土原「あじさいルーム」	佐土原町下田島20660番地3	880-0211
田野「わかば教室」	田野町甲2818番地	889-1701
高岡「穆園教室」	高岡町内山2887番地	880-2221
清武「希望教室」	清武町西新町1番地1	889-1696
教育相談センター	旭1丁目4番1号	880-0803
教育情報研修センター	旭1丁目4番1号	880-0803
市立図書館	花山手東3丁目25番地3	880-0930
市立佐土原図書館	佐土原町下田島20527番地4	880-0211
青少年育成センター	鶴島2丁目18番9号	880-0014
中央公民館	宮崎駅東1丁目2番地7	880-0879
宮崎科学技術館	宮崎駅東1丁目2番地2	880-0879
大淀川学習館	下北方町二反五瀬5348番地1	880-0035
きよたけ児童文化センター	清武町西新町1番地6	889-1613
中央学校給食センター	村角町島ノ前1346番地1	880-0837
佐土原学校給食センター	佐土原町東上那珂13915番地3	880-0303
田野学校給食センター	田野町甲1721番地	889-1701
高岡学校給食センター	高岡町内山2846番地2	880-2221
清武学校給食センター	清武町今泉甲5662番地	889-1602
生目の杜遊古館	大字跡江4200番地3	880-2101
佐土原歴史資料館	佐土原町上田島8227番地1	880-0301
天ヶ城歴史民俗資料館	高岡町内山3003番地56	880-2221
安井息軒記念館	清武町加納甲3378番地1	889-1605
田野伝承芸能館	田野町甲2497番地1	889-1701

学校数、在園者・児童・生徒数（公立）

区分	幼稚園	幼保連携型 認定こども園	小学校	中学校	義務教育学校	高等学校	中等教育学校	特別支援学校
学校数	1	—	47	25	—	—	—	—
人数	10	—	21,951	9,809	—	—	—	—

鹿児島市教育委員会

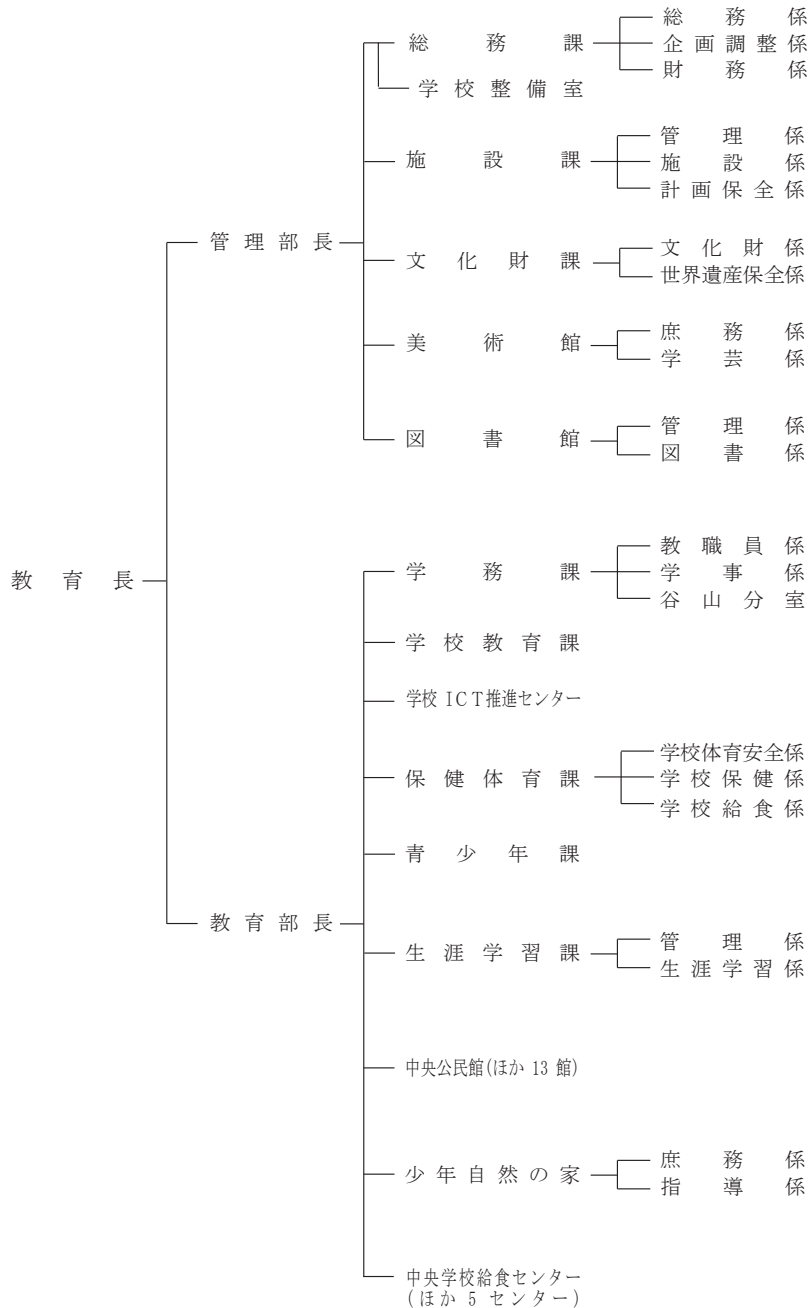
鹿児島市山下町6番1号 ☎892-0816

☎鹿児島[099](227)1992

FAX[099](222)8796

E-mail kysoumu@city.kagoshima.lg.jp(総務課)

ホームページ <http://www.city.kagoshima.lg.jp/kosodate/index.html>



鹿児島市

鹿児島市教育委員会

	氏名	職業
教育長	原之園 哲哉	—
職務代理者	津曲 貞利	会社役員
委員	岡本 尚也	団体役員
委員	立元 千帆	医師
委員	前田 圭子	弁護士

鹿児島市教育委員会事務局主要職員

職名	氏名
教 育 長	原 之 園 哲 哉
管 理 部 長	小 村 真 二
教 育 部 長	佐 土 原 隆
総 務 課 長	九 反 大 介
総 務 係 長	樋 渡 克 幸
主 幹 (企 画 調 整 係 長)	黒 木 浩 幸
財 務 係 長	大 倉 洋 一
参 事 (学 校 整 備 室 長)	岩 坪 秀 樹
施 設 課 長	久 保 浩 一
主 幹 (管 理 係 長)	藤 本 壮 一
主 幹 (施 設 係 長)	上 大 田 裕 幸
主 幹 (計 画 保 全 係 長)	堀 切 正 彦
文 化 財 課 長	圖 師 み ゆ き
主 幹 (文 化 財 係 長)	星 野 一 彦
主 幹 (世 界 遺 産 保 全 係 長)	末 吉 広 海
参 事 (美 術 館 副 館 長)	池 田 雅 光
庶 務 係 長	宅 万 悟
主 幹 (学 芸 係 長)	谷 口 雄 三
図 書 館 副 館 長	小 城 裕 子
主 幹 (管 理 係 長)	有 元 徹
主 幹 (図 書 係 長)	小 山 陽 子
学 務 課 長	鶴 田 紋 太 郎
主 幹 (教 職 員 係 長)	橋 口 俊 一
主 幹	佐 土 原 賛
主 幹	丸 野 讓
学 事 係 長	川 村 和 宏
主 幹 (谷 山 分 室 長)	徳 留 祐 子
学 校 教 育 課 長	中 村 武 司

主幹兼主任指導主事	竹 下 直 大
主幹兼主任指導主事	久 留 理 剛
学校ICT推進センター所長	木 田 博
主 幹	池 田 伸 一
保健体育課長	池 田 隆
主幹（学校体育安全係長）	茂 岡 泰 弘
主幹（学校保健係長）	田 丸 武 彦
学校給食係長	鶴 田 哲 朗
青少年課長	吉 元 利 裕
主 幹	假 屋 一 成
主 幹	田 口 信 之
生涯学習課長	西 國 原 学
管理係長	関 本 和 良
主幹（生涯学習係長）	上 野 達 也
中央公民館主幹兼主任指導主事	中 野 善 文
東桜島公民館主幹兼館長	田 中 伸 一
少年自然の家所長	唐 仁 原 宏 樹
主幹（庶務係長）	岩 元 秀 徳
主幹（指導係長）	村 川 勝 博
中央学校給食センター所長	濱 田 有 希
主 幹	徳 丸 仁

教育機関所在地

所管施設名	所在地	☎
鹿児島市立美術館	鹿児島市城山町 4-36	892-0853
鹿児島市立図書館	鹿児島市鴨池二丁目 31-18	890-0063
鹿児島市立天文館図書館	鹿児島市千日町 1-1 センテラス天文館 4・5 階	892-0843
鹿児島市立科学館	鹿児島市鴨池二丁目 31-18	890-0063
鹿児島市立ふるさと考古歴史館	鹿児島市下福元町 3763-1	891-0144
かごしま近代文学館・かごしまメルヘン館	鹿児島市城山町 5-1	892-0853
鹿児島市冒険ランドいおうじま	鹿児島郡三島村大字硫黄島字徳躰之下 202-9	890-0901
鹿児島市生涯学習プラザ	鹿児島市荒田一丁目 4-1	890-0054
鹿児島市立少年自然の家	鹿児島市吉野町 11078-4	892-0871
鹿児島市立女性会館	鹿児島市山下町 6-1	892-0816
鹿児島市立青年会館	鹿児島市山下町 6-1	892-0816
鹿児島市立学校ICT推進センター	鹿児島市山下町 6-1	892-0816
鹿児島市立中央学校給食センター	鹿児島市真砂本町 58-36	890-0067
鹿児島市立吉田学校給食センター	鹿児島市本城町 1588-1	891-1303
鹿児島市立郡山学校給食センター	鹿児島市郡山町 2091-1	891-1105
鹿児島市立松元学校給食センター	鹿児島市上谷口町 866-4	899-2703
鹿児島市立谷山学校給食センター	鹿児島市山田町 2034-5	891-0104

鹿児島市立 喜入学校給食センター	鹿児島市喜入町 7495-1	891-0203
鹿児島市 宮川野外活動センター	鹿児島市五ヶ別府 159	891-0101
中央公民館	鹿児島市山下町 5-9	892-0816
鴨池公民館	鹿児島市鴨池二丁目 32-6	890-0063
城西公民館	鹿児島市草牟田一丁目 21-8	890-0014
谷山市民会館	鹿児島市谷山中央三丁目 383-16	891-0141
吉野公民館	鹿児島市吉野四丁目 4-3	892-0871
伊敷公民館	鹿児島市伊敷五丁目 7-40	890-0008
武・田上公民館	鹿児島市西別府町 3116-127	890-0033
東桜島公民館	鹿児島市東桜島町 863-1	891-1543
吉田公民館	鹿児島市本城町 1696	891-1392
桜島公民館	鹿児島市桜島横山町 1722-17	891-1419
喜入公民館	鹿児島市喜入町 7000	891-0203
松元公民館	鹿児島市上谷口町 3366-1	899-2703
郡山公民館	鹿児島市郡山町 168	891-1105
谷山北公民館	鹿児島市中山町 1246-1	891-0105

学校数、在園者・児童・生徒数（公立）

区分	幼稚園	幼保連携型 認定こども園	小学校	中学校	高等学校	中等教育学校	特別支援学校
学校数	4		79	39	3		
人数	99		32,279	16,299	1,845		

那覇市教育委員会

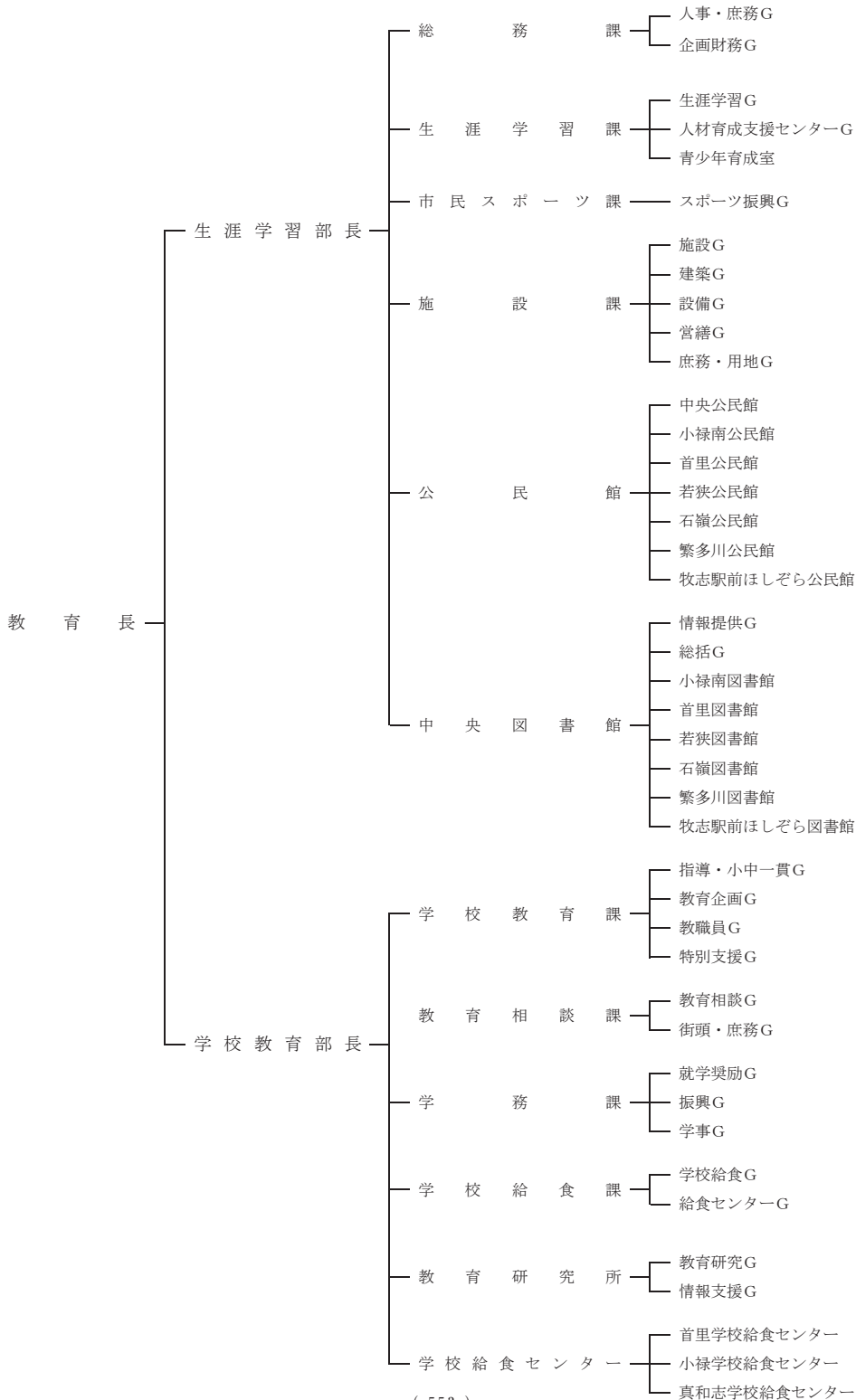
〒900-8553 那覇市泉崎1丁目1番1号

TEL 098-917-3500 (総務課)

FAX 098-917-3520 (総務課)

Eメール E-S-SOU001@city.naha.lg.jp

ホームページ <https://www.city.naha.okinawa.jp/child/education/index.html>



那 霸 市 教 育 委 員 会

	氏 名	職 業
教 育 長	山 城 良 嗣	—
職 務 代 理 者	本 仲 範 男	—
委 員	二 木 志 保	医 師
委 員	山 城 達 彦	会 社 役 員
委 員	仲 本 千 佳 子	医 師

那 霸 市 教 育 委 員 会 事 務 局 主 要 職 員

職 名	氏 名
教育長	山城 良嗣
生涯学習部長	稲福 喜久二
学校教育部長	名嘉原 安志
生涯学習部副部長	安次嶺 博志
学校教育部副部長	石川 泰江
参事兼総務課長	平良 美夏
生涯学習課長	松田 信男
市民スポーツ課長	島袋 久美子
施設課長	上原 聡
中央公民館長	砂川 龍也
中央図書館長	島袋 元治
学校教育課長	松原 伸一
教育相談課長	上江洲 寛
学務課長	平良 真哉
学校給食課長	牧野 成人
教育研究所長	幸地 巧
学校給食センター所長	我喜屋 綾子
総務課副参事	大城 孝史
総務課副参事	稲森 恵子

青少年育成室長	赤嶺	明日香
市民スポーツ課副参事	富名腰	史之
施設課副参事	島袋	一郎
学校教育課副参事	濱川	太
学校教育課副参事	仲宗根	司
学校教育課副参事	備瀬	純子
学校教育課副参事	宮里	辰也

教育機関所在地

所管施設名称	所在地	☎
那覇市中央公民館	那覇市寄宮 1-2-15	902-0064
那覇市牧志駅前 ほしぞら公民館	那覇市安里 2-1-1 3階	902-0067
那覇市小祿南公民館	那覇市高良 2-7-1	901-0145
那覇市首里公民館	那覇市首里当蔵町 2-8-2	903-0812
那覇市若狭公民館	那覇市若狭 2-12-1	900-0031
那覇市石嶺公民館	那覇市首里石嶺町 2-70-9	903-0804
那覇市繁多川公民館	那覇市繁多川 4-1-38	902-0071
那覇市立中央図書館	那覇市寄宮 1-2-15	902-0064
那覇市立牧志駅前 ほしぞら図書館	那覇市安里 2-1-1 3階	902-0067
那覇市立小祿南図書館	那覇市高良 2-7-1	901-0145
那覇市立首里図書館	那覇市首里当蔵町 2-8-2	903-0812
那覇市立若狭図書館	那覇市若狭 2-12-1	900-0031
那覇市立石嶺図書館	那覇市首里石嶺町 2-70-9	903-0804
那覇市立繁多川図書館	那覇市繁多川 4-1-38	902-0071
那覇市立森の家みんな	那覇市首里儀保町 4-79-8	903-0821
那覇市人材育成支援センター まーいまーい Naha	那覇市字上間 549 番 1	902-0073

那覇市民体育館	那覇市識名 1227	902-0078
那覇市民首里石嶺プール	那覇市首里石嶺町 2-70-9	903-0804
漫湖公園市民庭球場	那覇市鏡原 37-1	901-0151
那覇市営奥武山野球場 (沖縄セルラースタジアム那覇)	那覇市奥武山町 42 番地 1	900-0026
那覇市営奥武山屋内運動場 (沖縄セルラーパーク那覇)	那覇市奥武山町 50 番地 1 地先	900-0026
那覇市営奥武山トレーニング室	那覇市奥武山町 42 番地 1 地先	900-0026
那覇市立壺屋焼物博物館	那覇市壺屋 1-9-32	902-0065
那覇市立教育研究所	那覇市大道 146-1	902-0066
首里学校給食センター	那覇市首里石嶺町 2-108- 1	903-0804
小祿学校給食センター	那覇市字田原 3-3-4	901-0156
真和志学校給食センター	那覇市字真地 373	902-0072

学校、在園者・児童・生徒数（公立）

区分	幼稚園	幼保連携型 認定こども園	小学校	中学校	義務教育学校	高等学校	中等教育学校	特別支援学校
本校数		18	36	17				
分校数		0	0	1				
合計		18	36	18				
人数		1,157	18,362	8,738				