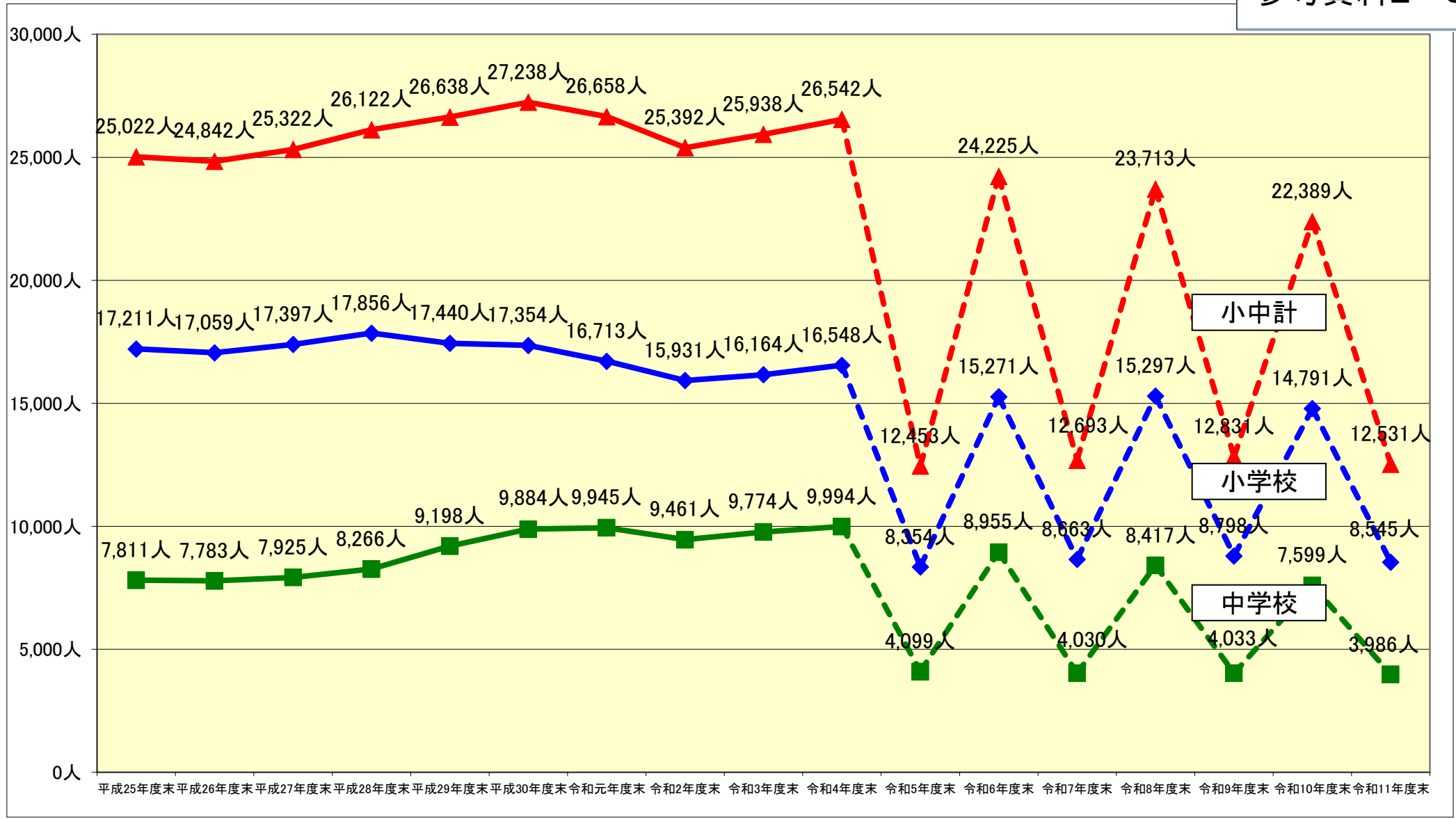


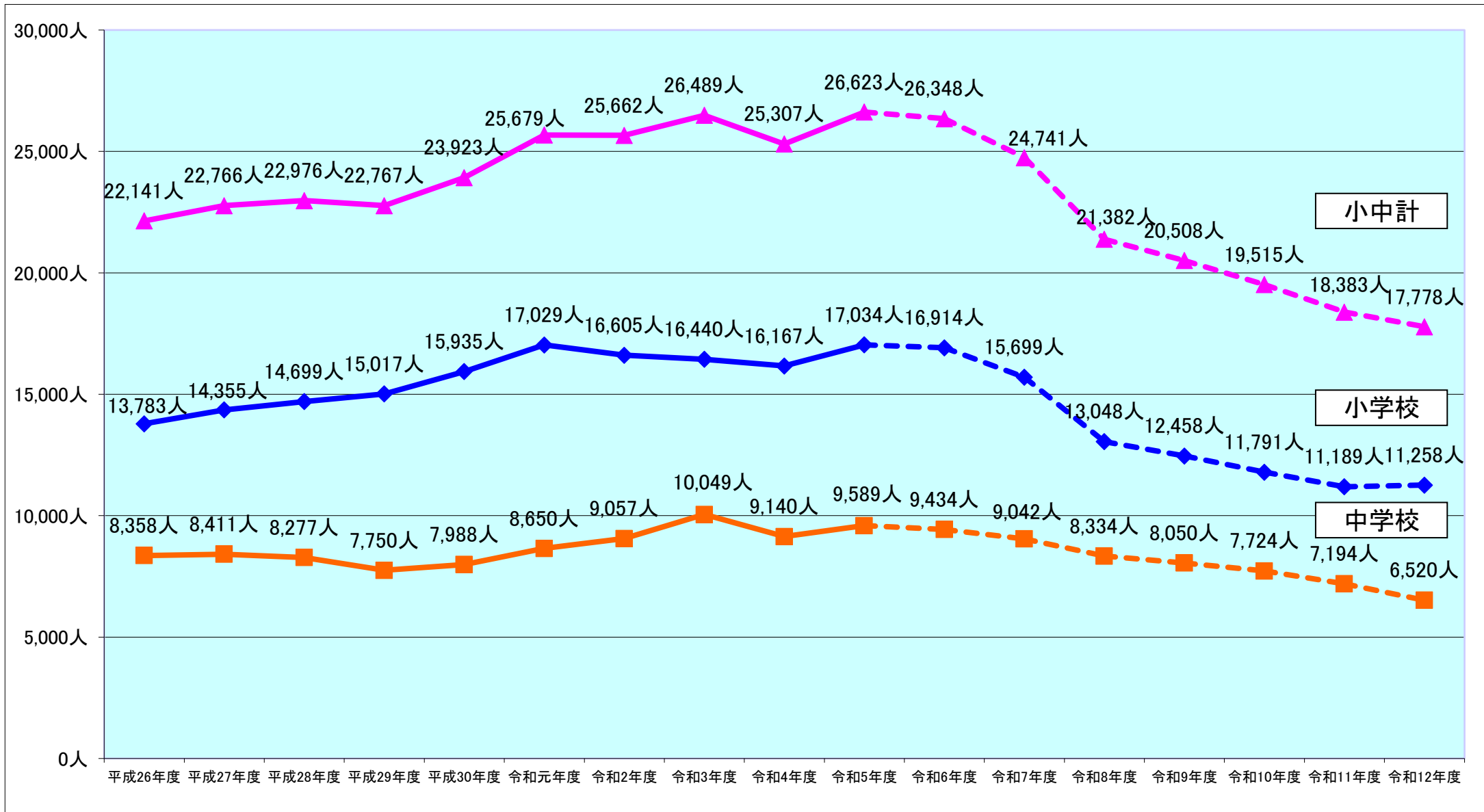
公立小・中学校教員の退職者数の推移（平成25年度末～令和11年度末）

参考資料2-3



(出典) 令和4年度末までは、都道府県の実績の積み上げ（初等中等教育局財務課調べ）
 令和5年度末以降は、都道府県の推計の積み上げ（初等中等教育局財務課調べ）
 ※養護教諭等を除く。

公立小・中学校教員の採用者数の推移（平成26年度～令和12年度）



(出典) 令和5年度までは、「公立学校教員採用選考試験の実施状況」(文部科学省調べ)
 令和6年度以降は、都道府県の積み上げ(初等中等教育局財務課調べ)
 ※養護教諭等を除く。