

令和3年度学校における教育の情報化の 実態等に関する調査結果(概要)

(令和4年3月1日現在)

〔確定値〕

目次

◆ 調査概要	2
--------	---

学校におけるICT環境の整備状況等

1. 学校における主なICT環境の整備状況等の推移	
①教育用コンピュータ1台当たりの児童生徒数	4
(参考)教育用コンピュータ台数と児童生徒数	4
②普通教室の無線LAN整備率	5
③インターネット接続率	5
④普通教室の大型提示装置整備率	6
⑤教員の校務用コンピュータ整備率	6
⑥統合型校務支援システム整備率	7
⑦指導者用・学習者用デジタル教科書整備率	7
2. 学校種別 学校における主なICT環境の整備状況等	8
3. 都道府県別 学校における主なICT環境の整備状況等	
①教育用コンピュータ1台当たりの児童生徒数	9
(参考)教育用コンピュータ整備率	10
②普通教室の無線LAN整備率	11
(参考)無線LAN又は移动通信システム(LTE等)により インターネット接続を行う普通教室の割合	12
(参考)普通教室の校内LAN整備率	13
③インターネット接続率(30Mbps以上)	14
(参考)インターネット接続率(100Mbps以上)	15
④普通教室の大型提示装置整備率	16
⑤教員の校務用コンピュータ整備率	17
⑥統合型校務支援システム整備率	18
⑦指導者用デジタル教科書整備率	19
⑧学習者用デジタル教科書整備率	20
4. 都道府県別順位 学校における主なICT環境の整備状況	

教員のICT活用指導力

1. 教員のICT活用指導力の状況(16小項目別)	24
2. 都道府県別 教員のICT活用指導力の状況	
①大項目A 教材研究・指導の準備・評価・校務などに ICTを活用する能力	25
②大項目B 授業にICTを活用して指導する能力	26
③大項目C 児童生徒のICT活用を指導する能力	27
④大項目D 情報活用の基盤となる知識や態度について 指導する能力	28
3. 研修の受講状況	
令和3年度中にICT活用指導力の各項目に関する研修を 受講した教員の割合(都道府県別)	29
4. 都道府県別順位 教員のICT活用指導力の状況	30

文部科学省は、初等中等教育における教育の情報化の実態等を把握し、関連施策の推進を図るため、標記調査を実施しています(調査基準日:毎年3月1日)。

令和3年度調査結果(確定値)について取りまとめましたので公表します。

調査概要

(1) 調査項目

- ① 学校におけるICT環境の整備状況等
- ② 教員のICT活用指導力

(2) 調査対象

- (1)①については、全国の公立学校(小学校、中学校、義務教育学校、高等学校、中等教育学校及び特別支援学校)
- (1)②については、全国の公立学校の授業を担当している全教員^(注)

(注)「授業を担当している教員」とは、各教科等の授業を定期的に担当している教員をいう。
授業を一時的・臨時的に担当する教員は含まない。

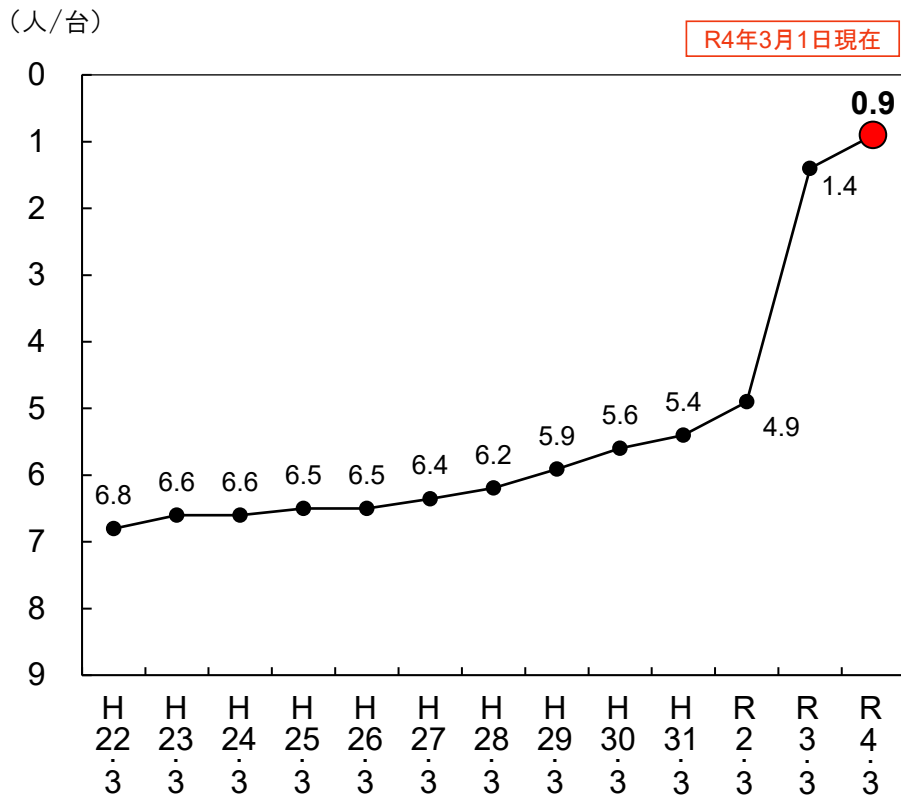
(3) 調査基準日

令和4年3月1日現在

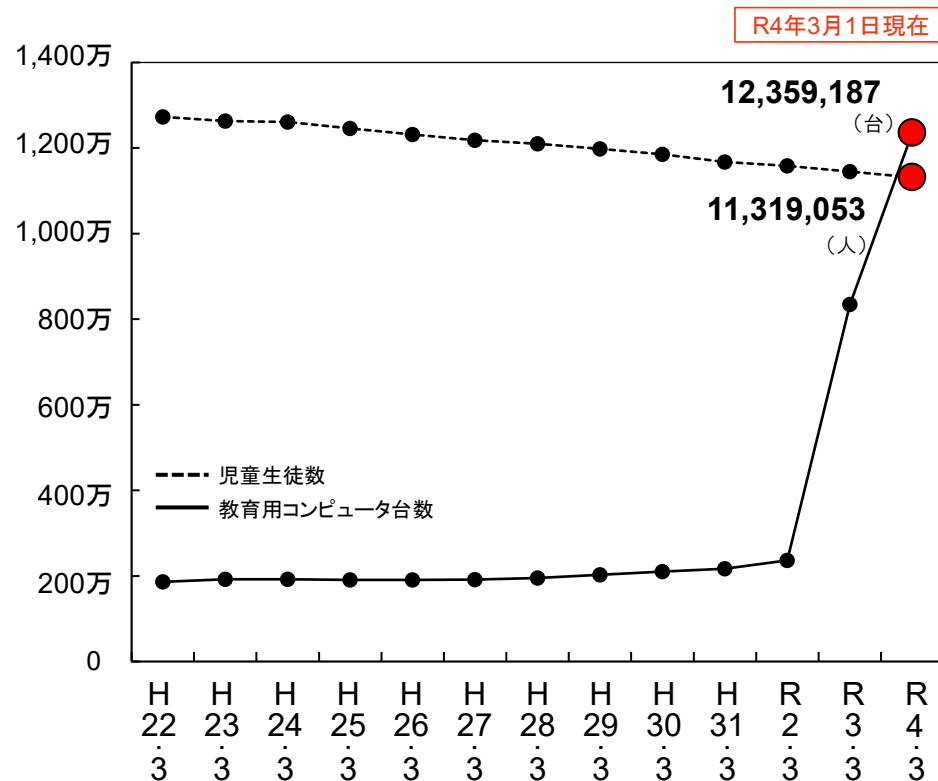
学校におけるICT環境の整備状況等

1. 学校における主なICT環境の整備状況等の推移

①教育用コンピュータ1台当たりの児童生徒数



(参考)教育用コンピュータ台数と児童生徒数



※「教育用コンピュータ」とは、主として教育用に利用しているコンピュータのことをいう。教職員が主として校務用に利用しているコンピュータ（校務用コンピュータ）は含まない。

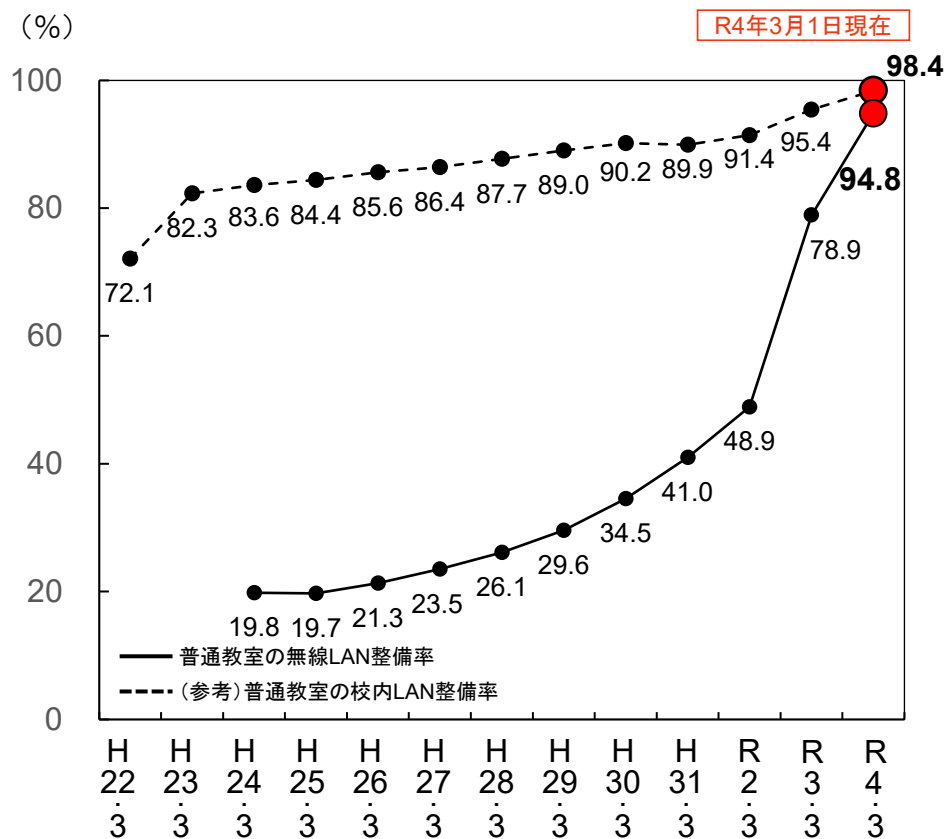
※「教育用コンピュータ」は指導者用と学習者用の両方を含む。

※「教育用コンピュータ」はタブレット型コンピュータのほか、コンピュータ教室等に整備されているコンピュータを含む。

※ 教育用コンピュータ台数は、12,359,187台(令和3年3月は、8,343,901台)。

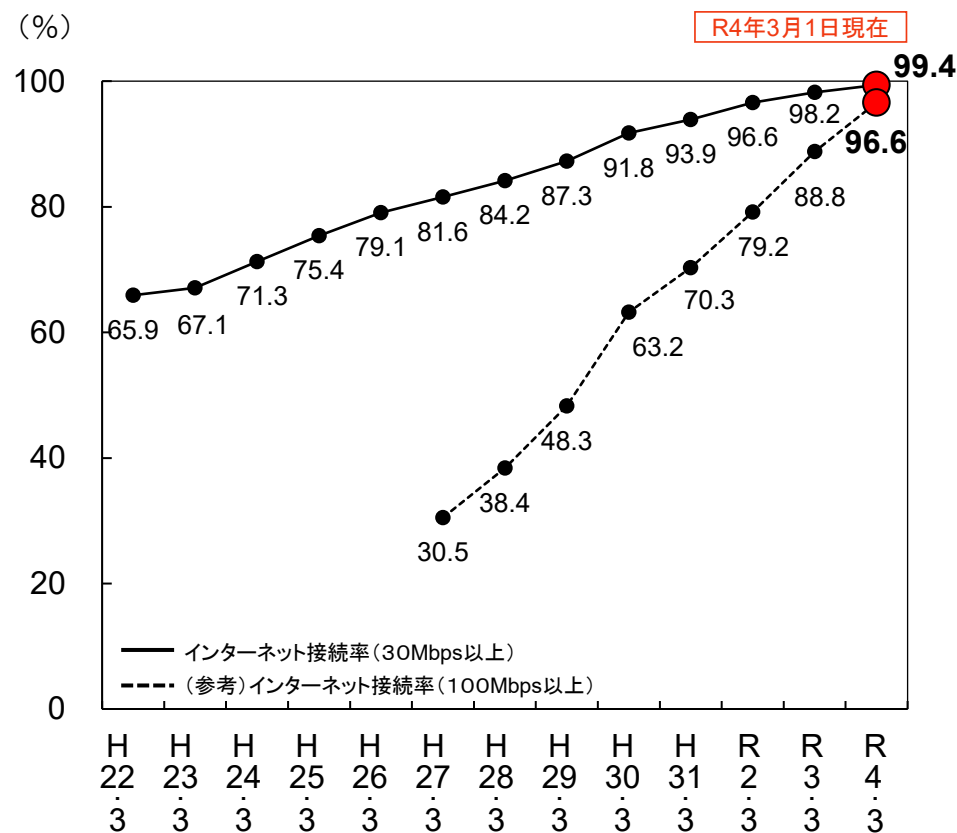
※ 児童生徒数は、11,319,053人(令和3年3月は、11,452,154人)。

② 普通教室の無線LAN整備率



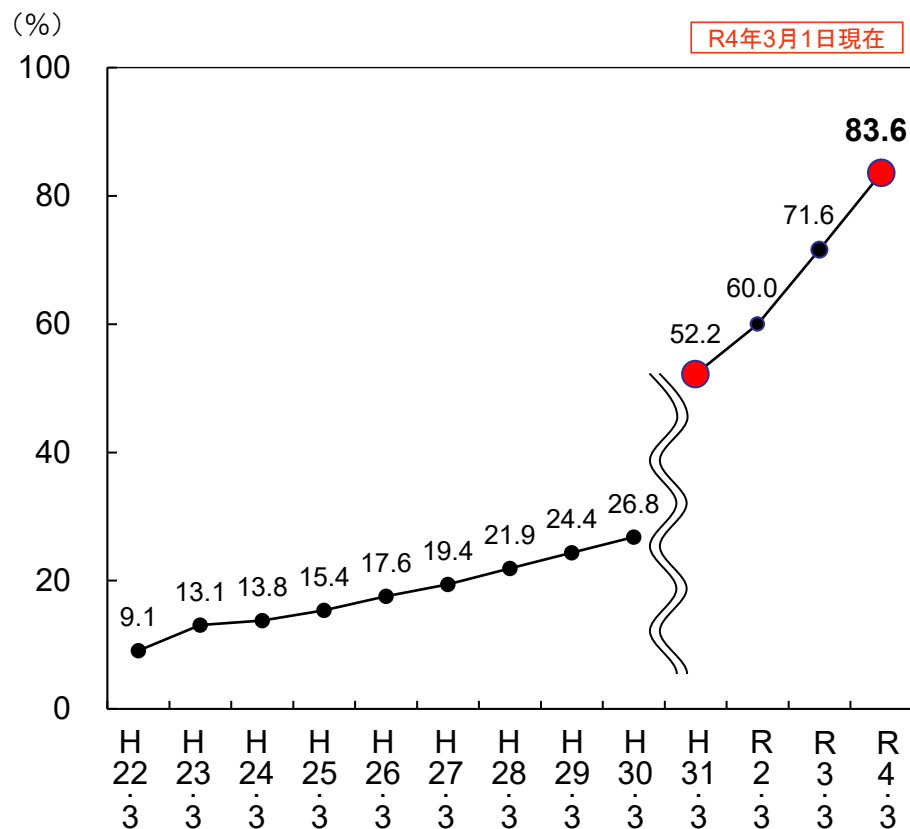
- ※ 普通教室の無線LAN整備率は、無線LANを整備している普通教室の総数を普通教室の総数で除して算出した値である。
- ※ 普通教室の校内LAN整備率は、校内LANを整備している普通教室の総数を普通教室の総数で除して算出した値である。

③ インターネット接続率

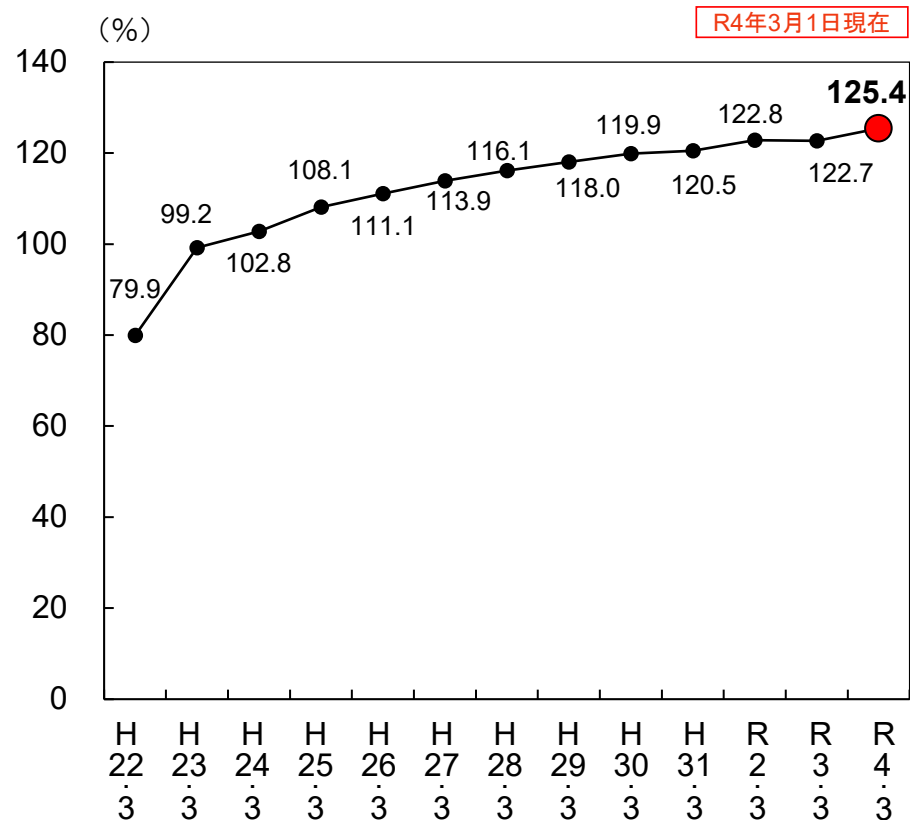


- ※ インターネット接続率(30Mbps以上)は、インターネット接続(30Mbps以上)を整備している学校の総数を、学校の総数からLTE等を用いて主として教育用に使用している学校を除いた数で除して算出した値である。
- ※ インターネット接続率(100Mbps以上)は、インターネット接続(100Mbps以上)を整備している学校の総数を、学校の総数からLTE等を用いて主として教育用に使用している学校を除いた数で除して算出した値である。
- ※ここでいう通信速度は、理論上の下り最大値である。

④普通教室の大型提示装置整備率



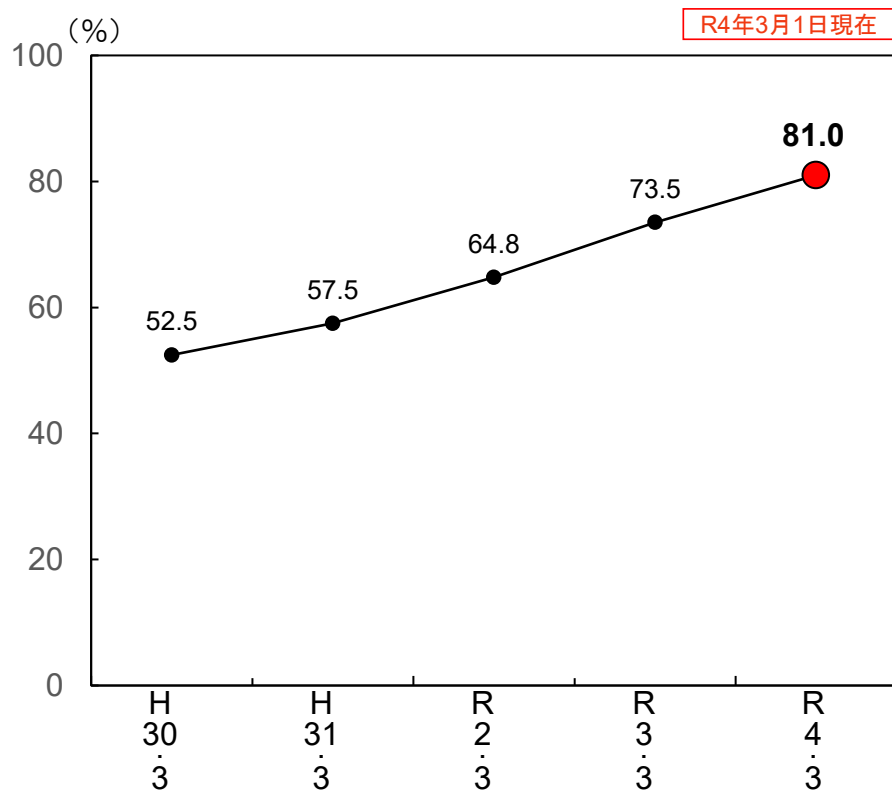
⑤教員の校務用コンピュータ整備率



- ※ 「大型提示装置」とは、プロジェクタ、デジタルテレビ、電子黒板のことをいう。
- ※ 平成30年3月までは、普通教室の電子黒板の整備率を調査している。普通教室の電子黒板整備率は、電子黒板の総数を普通教室の総数で除して算出した値である。
- ※ 平成31年3月からは、大型提示装置の整備率を調査している。普通教室の大型提示装置整備率は、大型提示装置を設置している普通教室数の総数を総普通教室数で除して算出した値である。

- ※ 教員の校務用コンピュータ整備率は、校務用コンピュータの総数を教員の総数で除して算出した値である。
- ※ 教員1人1台に加えて職員室等に設置している共用の校務用コンピュータをカウントしている場合もあることから100%を超過する。

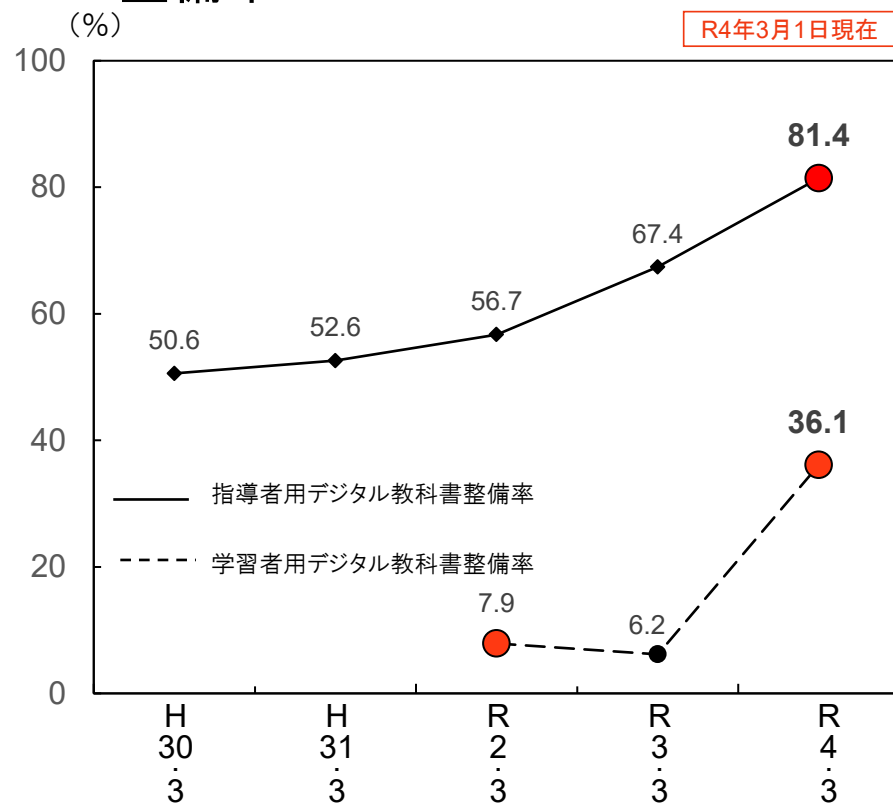
⑥ 統合型校務支援システム整備率



※「統合型校務支援システム」とは、教務系(成績処理、出欠管理、時数管理等)、保健系(健康診断票、保健室来室管理等)、学籍系(指導要録等)、学校事務系などを統合した機能を有しているシステムのことをいう。

※ 統合型校務支援システム整備率は、統合型校務支援システムを整備している学校の総数を学校の総数で除して算出した値である。

⑦ 指導者用・学習者用デジタル教科書整備率



※ここでいう「指導者用デジタル教科書」は、令和4年3月1日現在で学校で使用している教科書に準拠し、教員が大型提示装置等を用いて児童生徒への指導用に活用するデジタルコンテンツ(教職員等が授業のため自ら編集・加工したものを除く)をいう。

※文部科学省から配布されている「Hi, friends!」「We Can!」「Let's Try!」はカウントしていない。
 ※「学習者用デジタル教科書」は、紙の教科書の内容を全て記載し、教育課程の一部または全部において、学校で使用している紙の教科書に代えて児童生徒が使用できるものをいう。

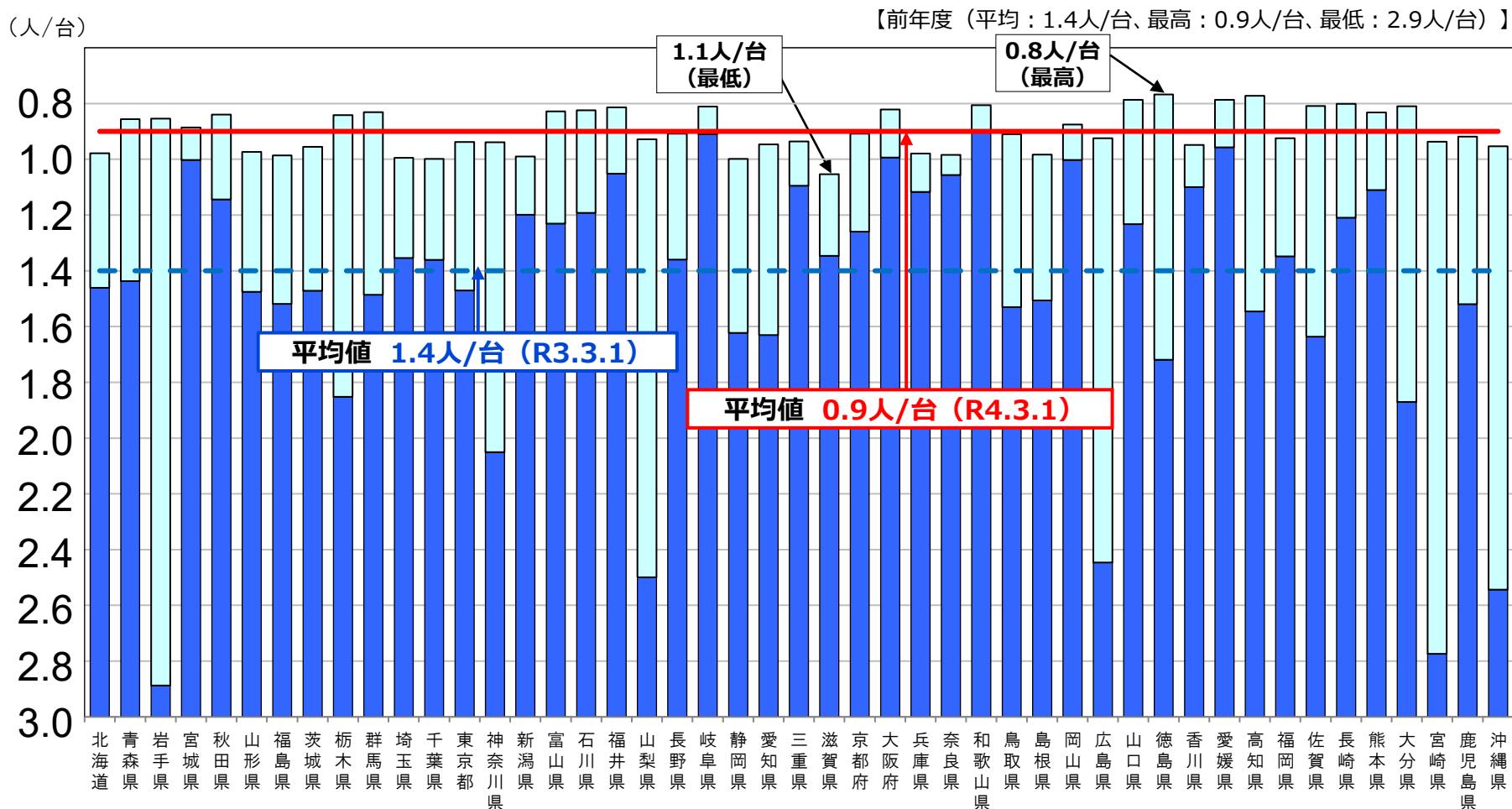
2. 学校種別 学校における主なICT環境の整備状況等

R4年3月1日現在

	全学校種	小学校	中学校	義務教育 学校	高等学校	中等教育 学校	特別支援 学校
学校数	32,732	18,797	9,143	145	3,518	34	1,095
児童生徒数	11,319,053	6,107,666	2,958,457	54,618	2,039,668	17,261	141,383
普通教室数	482,483	273,356	114,463	2,772	61,878	701	29,313
教育用コンピュータ台数	12,359,187	7,094,538	3,551,341	67,548	1,434,058	23,700	188,002
教育用コンピュータ 1台当たり児童生徒数	<u>0.9人/台</u>	0.9人/台	0.8人/台	0.8人/台	1.4人/台	0.7人/台	0.8人/台
普通教室の無線LAN整備率	<u>94.8%</u>	94.8%	94.1%	98.5%	96.9%	96.1%	91.9%
(参考)無線LAN又は移动通信システム (LTE等)によりインターネット接続を行う 普通教室の割合	<u>96.7%</u>	97.1%	96.5%	98.6%	96.9%	96.1%	92.2%
(参考)普通教室の 校内LAN整備率	<u>98.4%</u>	98.4%	97.9%	98.8%	99.3%	100.0%	98.4%
インターネット接続率 (30Mbps以上)	<u>99.4%</u>	99.5%	99.3%	98.6%	99.8%	100.0%	99.7%
(参考)インターネット接続率 (100Mbps以上)	<u>96.6%</u>	96.4%	95.9%	95.7%	98.8%	100.0%	98.0%
普通教室の大型提示装置整備率	<u>83.6%</u>	88.1%	83.9%	85.1%	79.3%	91.0%	48.6%
教員の校務用コンピュータ整備率	<u>125.4%</u>	121.4%	124.7%	121.0%	139.9%	127.9%	118.4%
統合型校務支援システム整備率	<u>81.0%</u>	80.6%	79.4%	72.4%	93.1%	79.4%	65.1%
指導者用デジタル教科書整備率	<u>81.4%</u>	88.6%	89.9%	93.8%	37.2%	82.4%	26.5%
学習者用デジタル教科書整備率	<u>36.1%</u>	40.1%	41.5%	56.6%	6.1%	38.2%	16.3%

3. 都道府県別 学校における主なICT環境の整備状況等

①教育用コンピュータ1台当たりの児童生徒数



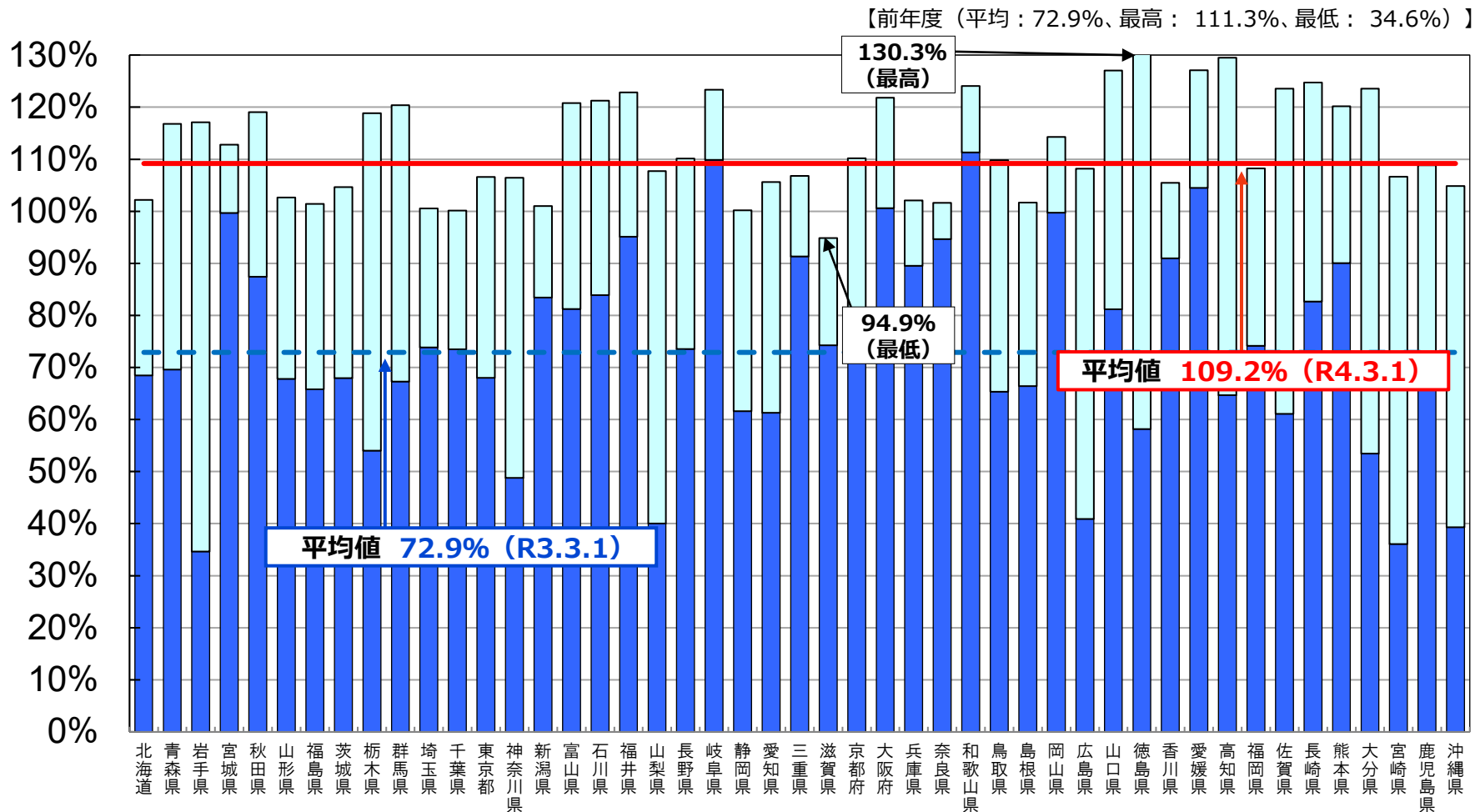
※「教育用コンピュータ」とは、主として教育用に利用しているコンピュータのことをいう。教職員が主として校務用に利用しているコンピュータ（校務用コンピュータ）は含まない。

※「教育用コンピュータ」は指導者用と学習者用の両方を含む。

※「教育用コンピュータ」はタブレット型コンピュータのほか、コンピュータ教室等に整備されているコンピュータを含む。

前年度調査からの増加分

(参考) 教育用コンピュータ整備率



※教育用コンピュータの整備率については、教育用コンピュータの総台数を児童生徒の総数で除して算出した値である。

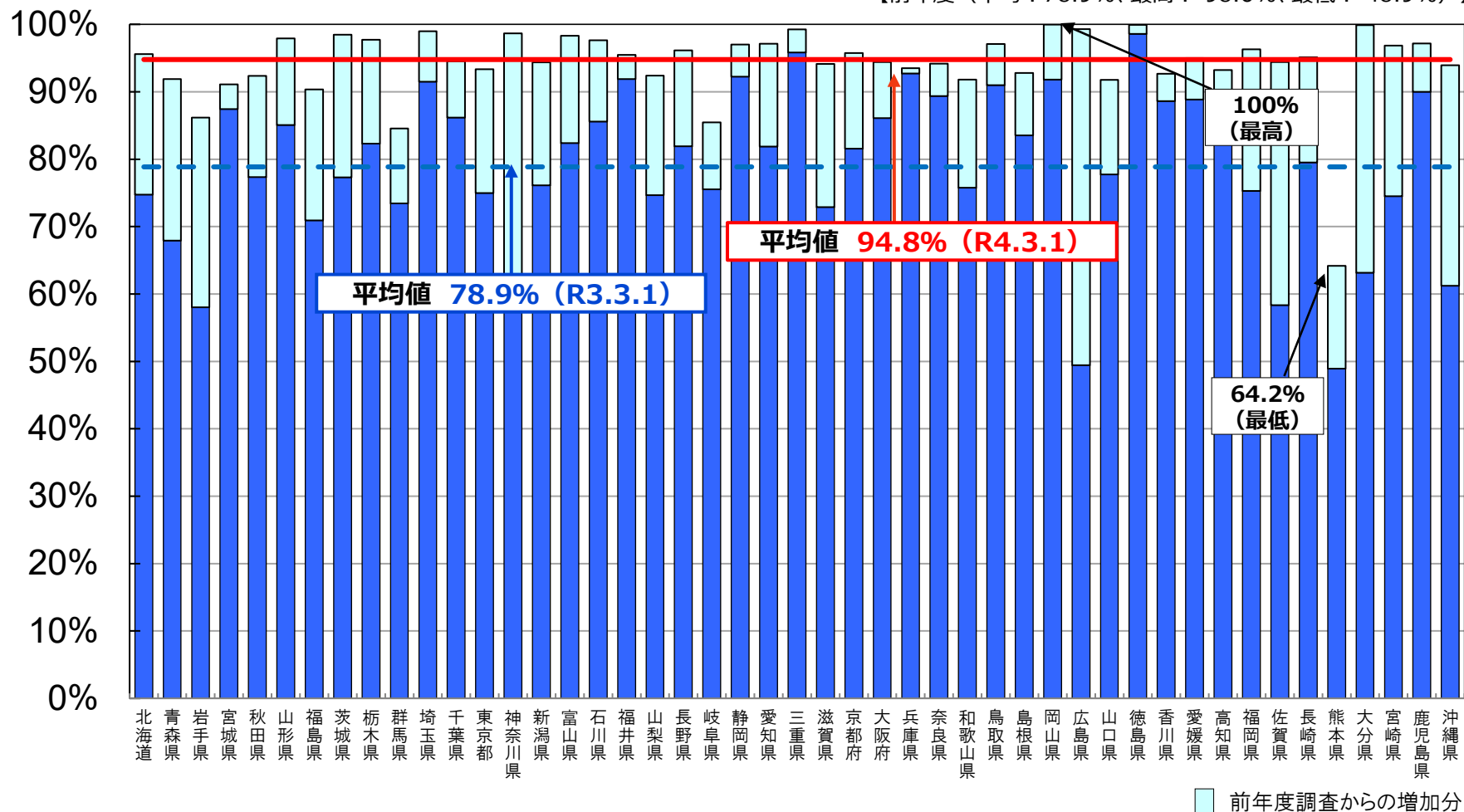
※「教育用コンピュータ」とは、主として教育用に利用しているコンピュータのことをいう。教職員が主として校務用に利用しているコンピュータ（校務用コンピュータ）は含まない。

※「教育用コンピュータ」は指導者用と学習者用の両方を含む。

※「教育用コンピュータ」はタブレット型コンピュータのほか、コンピュータ教室等に整備されているコンピュータを含む。

②普通教室の無線LAN整備率

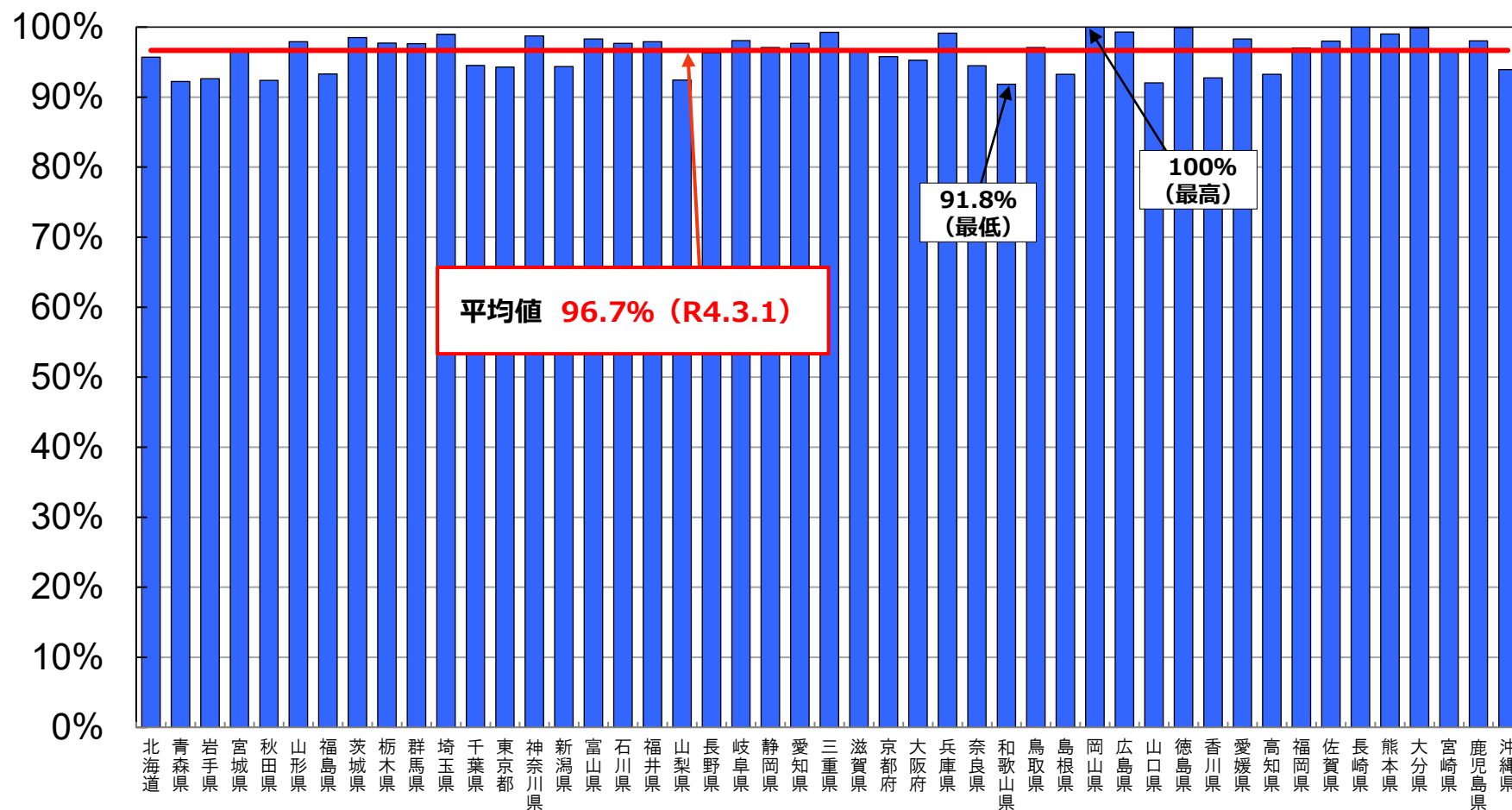
【前年度（平均：78.9%、最高：98.6%、最低：48.9%）】



※普通教室の無線LAN整備率については、無線LANを整備している普通教室の総数を普通教室の総数で除して算出した値である。

※無線LANに代えて、主に移動通信システム(LTE端末等)の活用を推進している自治体もあることから、無線LAN整備率が低いことをもって、学校ICT環境整備が進んでいないことを単純に示すものではない。(次ページ「(参考)無線LAN又は移動通信システム(LTE等)によりインターネット接続を行う普通教室の割合」を参照。)

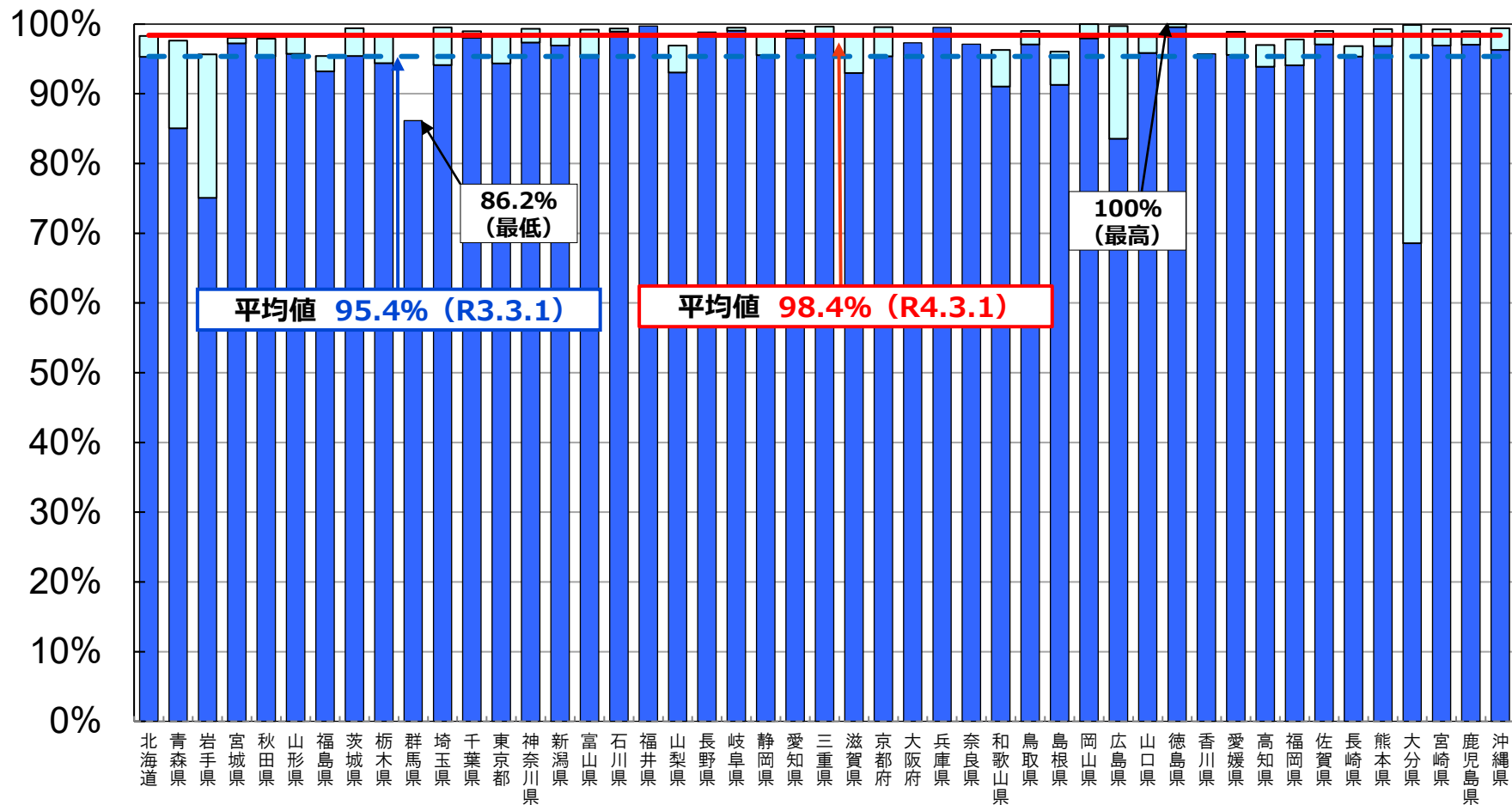
(参考) 無線LAN又は移動通信システム (LTE等) により インターネット接続を行う普通教室の割合



※普通教室において、無線LAN整備済の教室数及び移動通信システム(LTE等)のみでインターネット接続を行う教室数の総数を、普通教室の総数で除して算出した値である。

(参考) 普通教室の校内LAN整備率

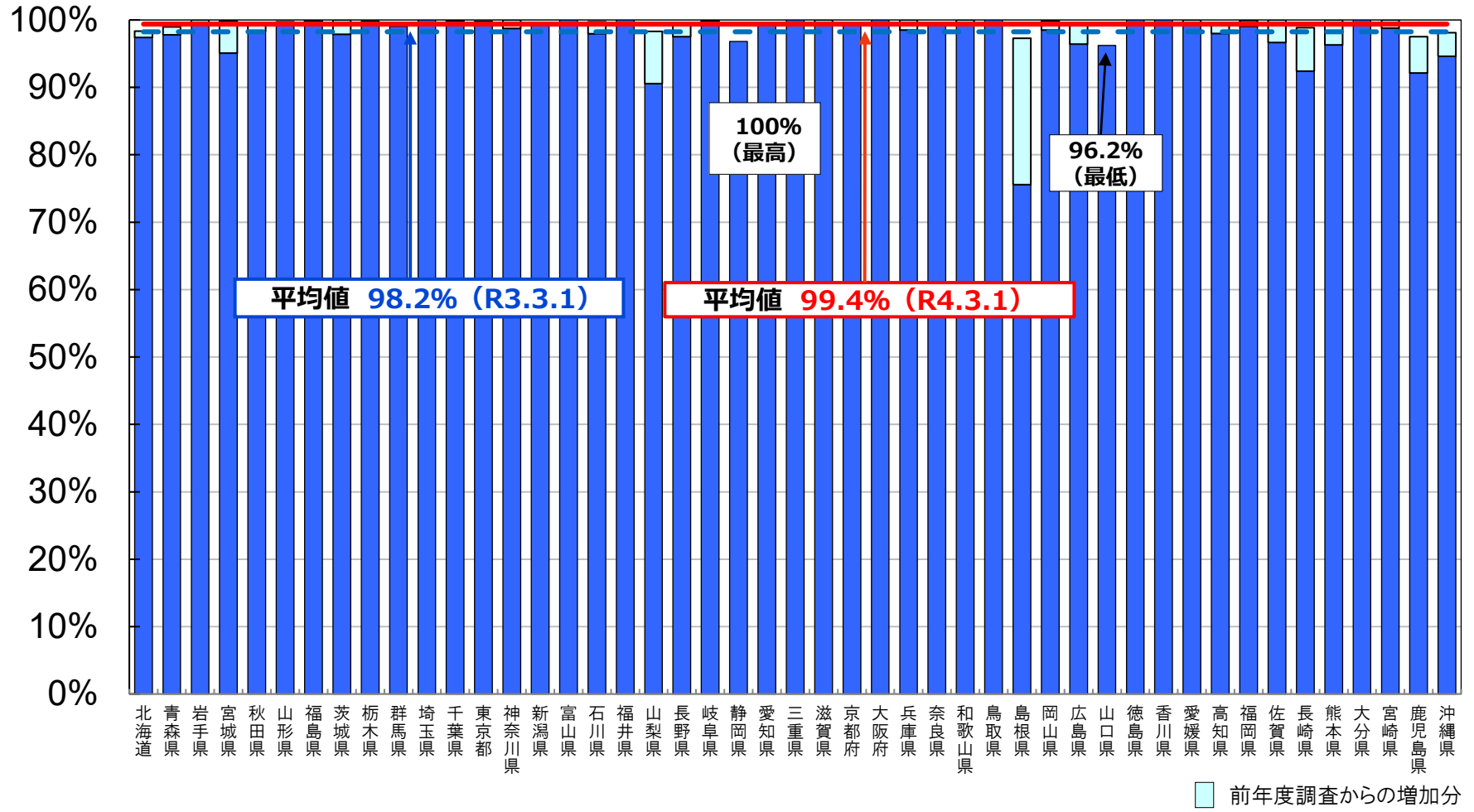
【前年度 (平均 : 95.4%、最高 : 99.7%、最低 : 68.6%)】



前年度調査からの増加分

③インターネット接続率（30Mbps以上）

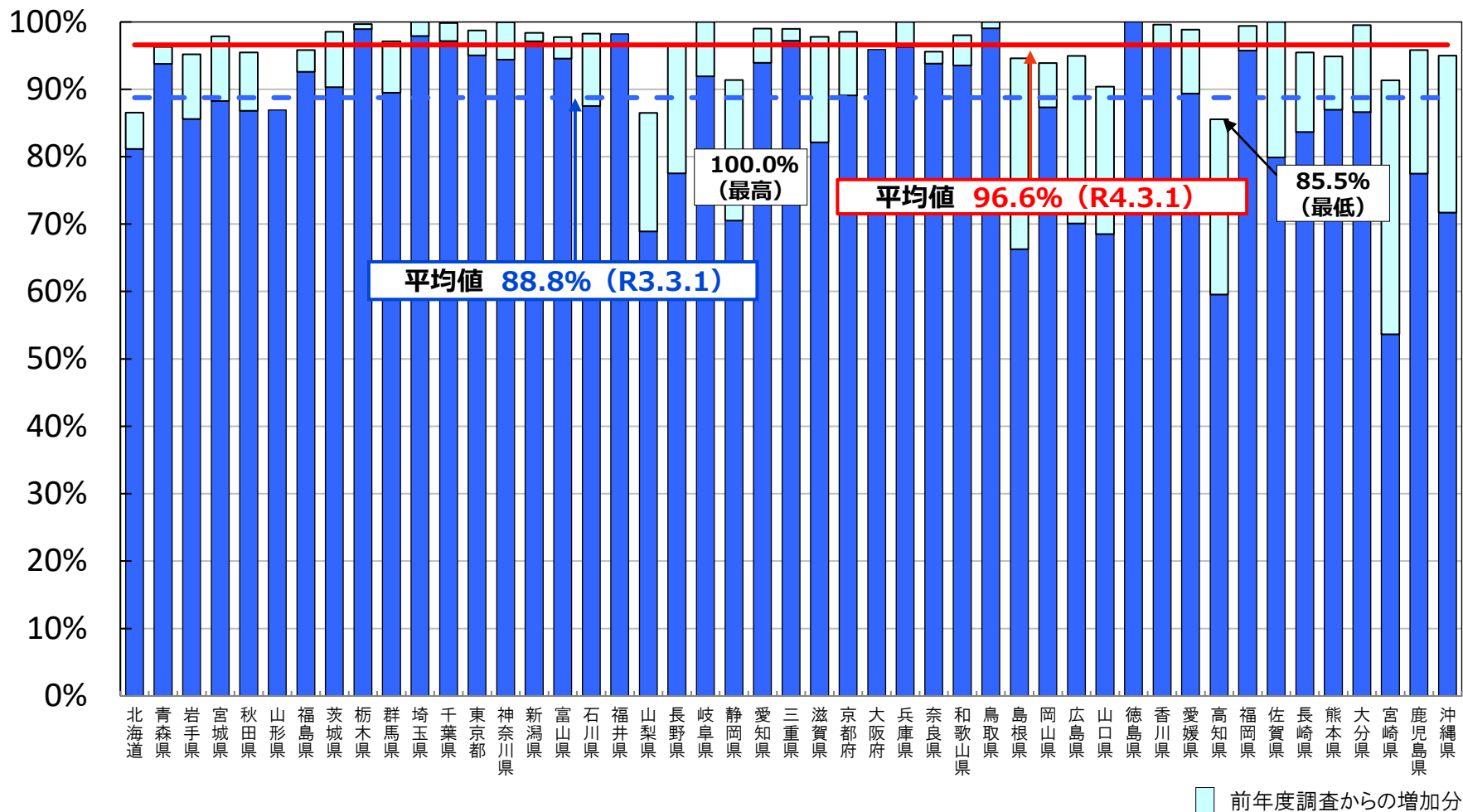
【前年度（平均：98.2%、最高：100%、最低：75.6%）】



※ここでいう「インターネット接続率」は、主たる接続回線が光ファイバー接続である学校数を全ての学校数で除して算出した値である。
 ※ここでいう通信速度は、理論上の下り最大値である。

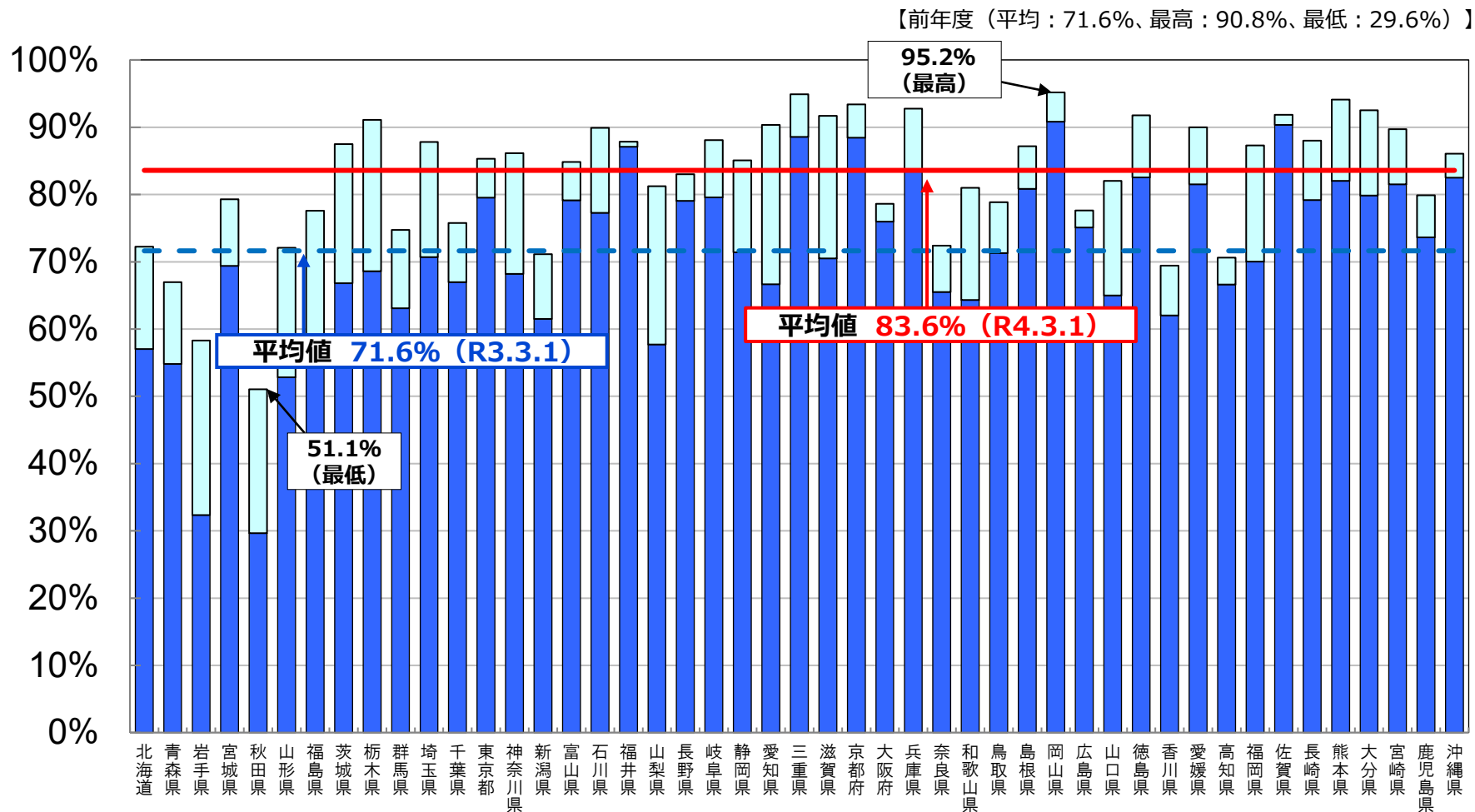
(参考) インターネット接続率 (100Mbps以上)

【前年度 (平均 : 88.8%、最高 : 100%、最低 : 53.7%)】



※ここである「インターネット接続率」は、主たる接続回線が光ファイバー接続である学校数を全ての学校数で除して算出した値である。
 ※ここである通信速度は、理論上の下り最大値である。

④普通教室の大型提示装置整備率



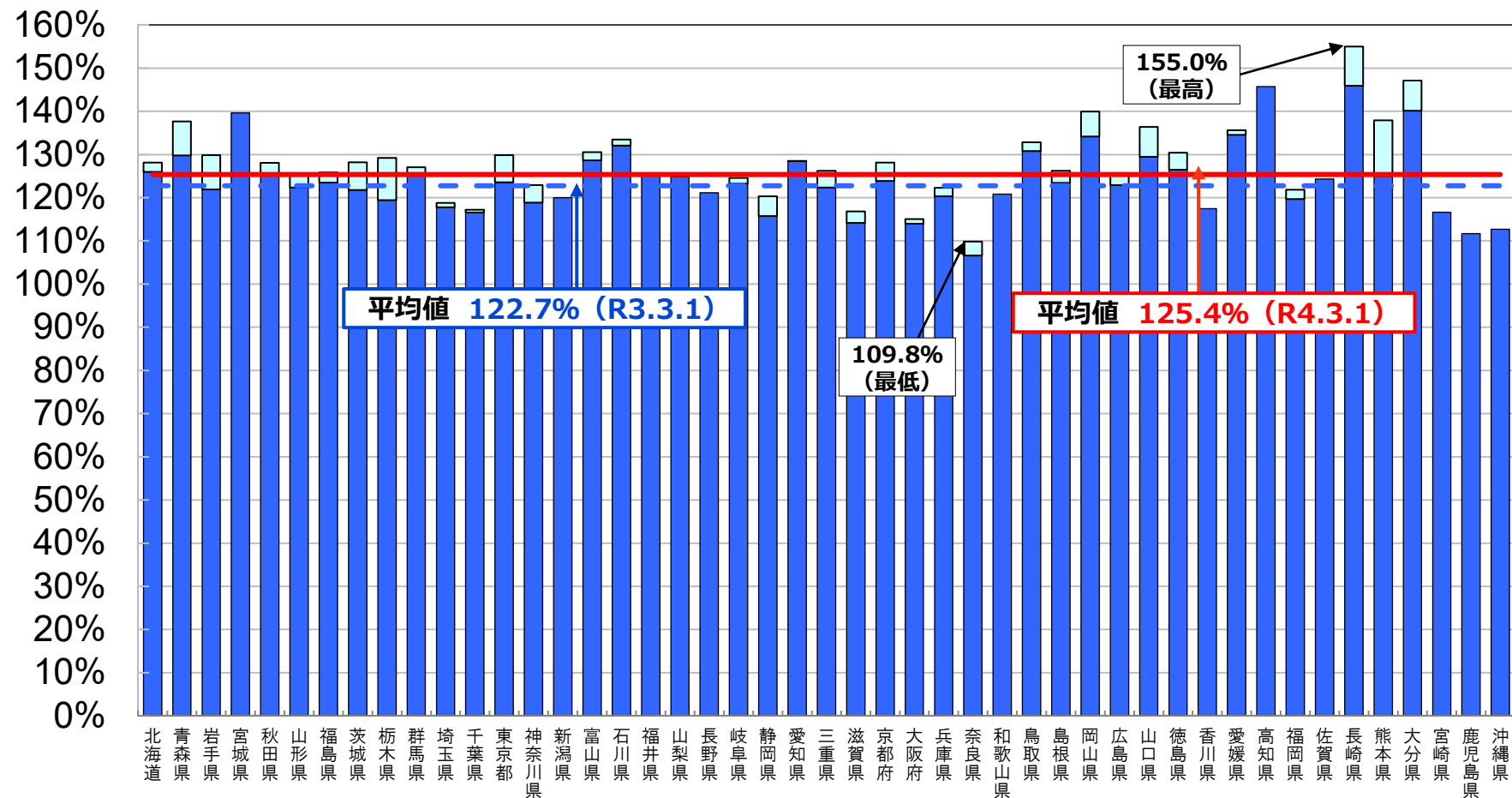
※「大型提示装置」とは、プロジェクタ、デジタルテレビ、電子黒板のことをいう。

※平成31年3月からは、大型提示装置の整備率を調査している。普通教室の大型提示装置整備率は、大型提示装置を設置している普通教室数の総数を総普通教室数で除して算出した値である。（平成30年度新規調査項目）

前年度調査からの増加分

⑤教員の校務用コンピュータ整備率

【前年度（平均：122.7%、最高：146.7%、最低：106.6%）】



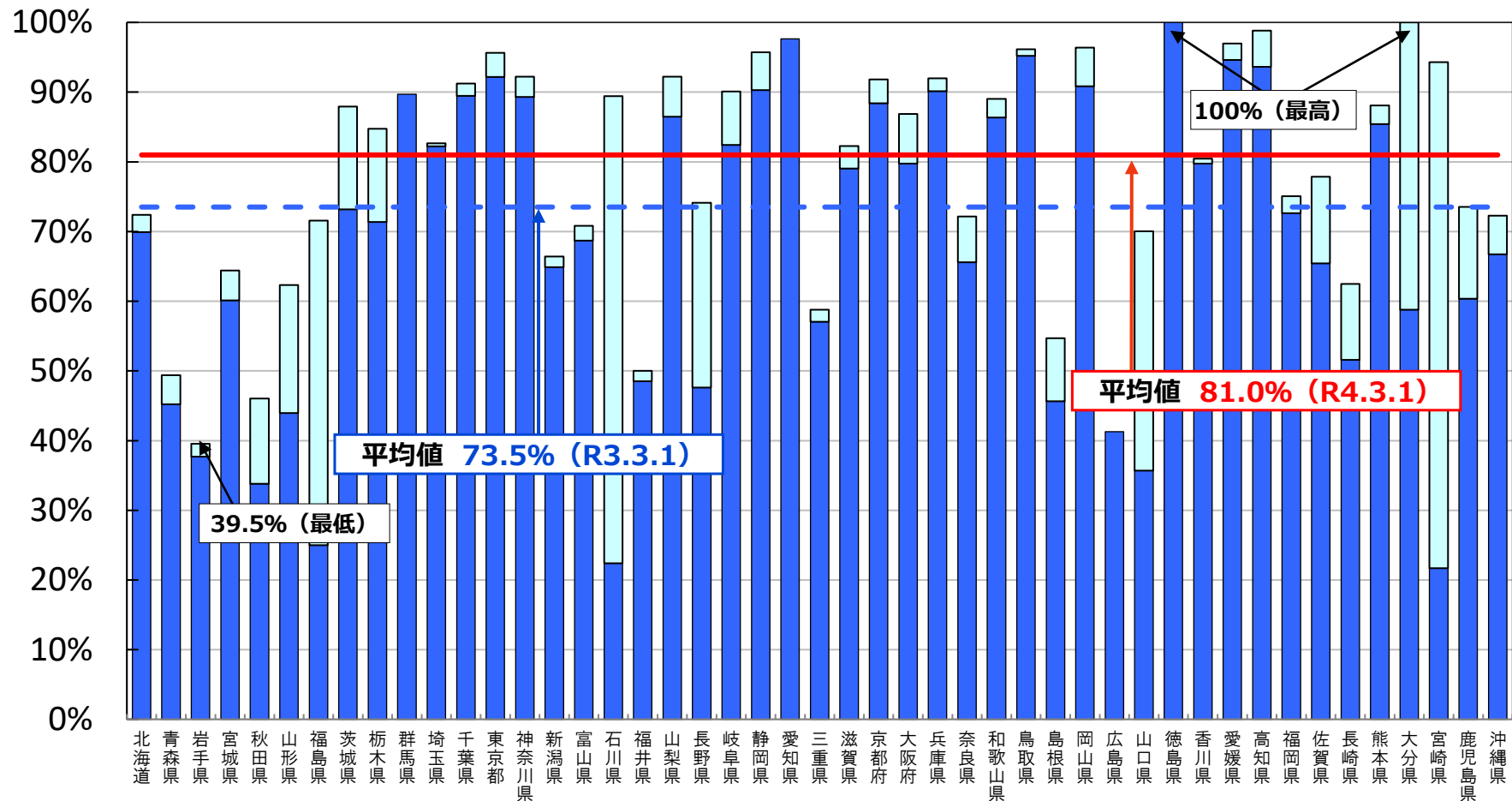
※教員の校務用コンピュータ整備率は、校務用コンピュータの総数を教員の総数で除して算出した値である。

※ 教員1人1台に加えて職員室等に設置している共用の校務用コンピュータをカウントしている場合もあることから100%を超過する。

■ 前年度調査からの増加分

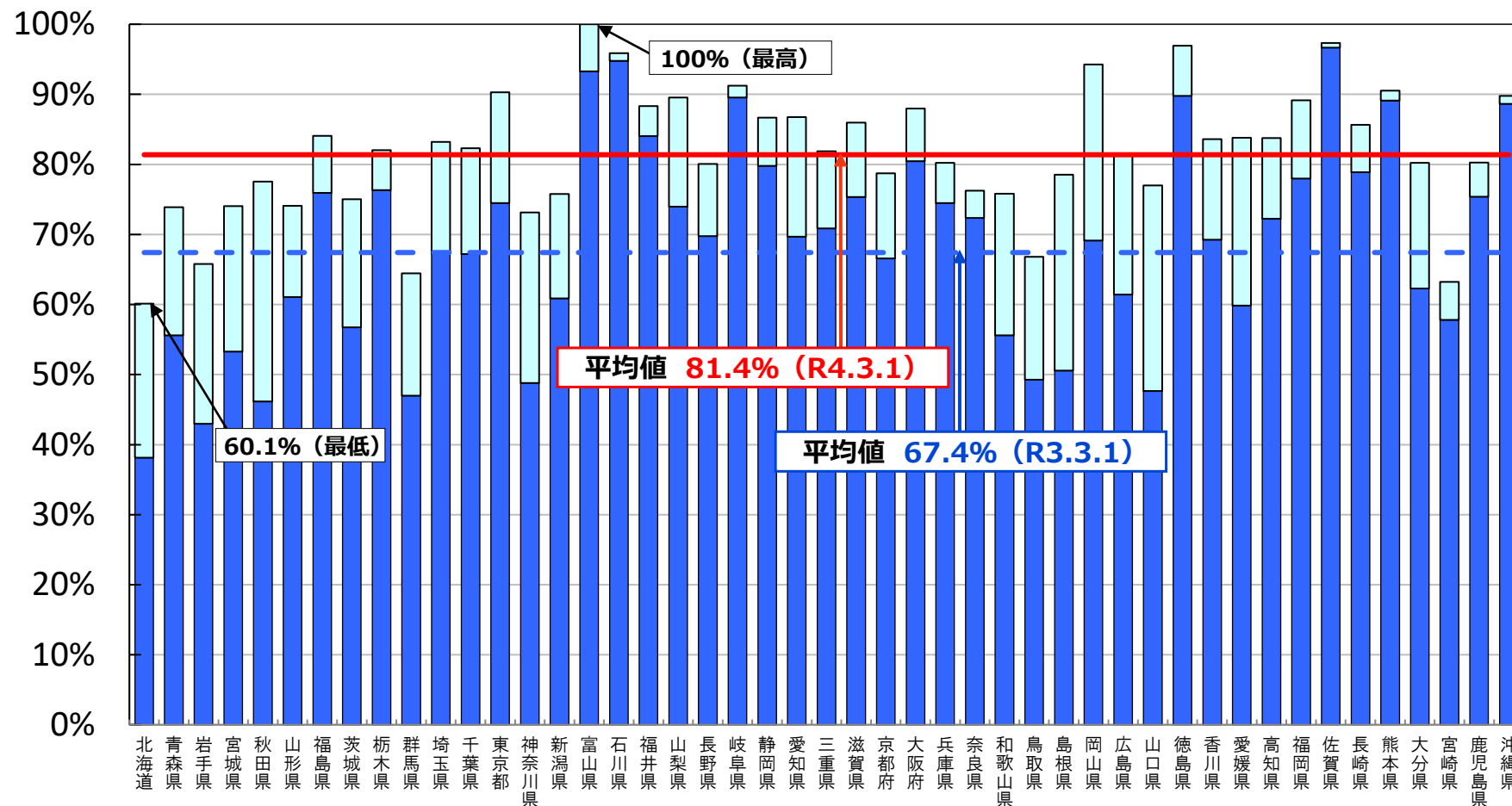
⑥統合型校務支援システム整備率

【前年度（平均：73.5%、最高：100%、最低：21.7%）】



⑦指導者用デジタル教科書整備率

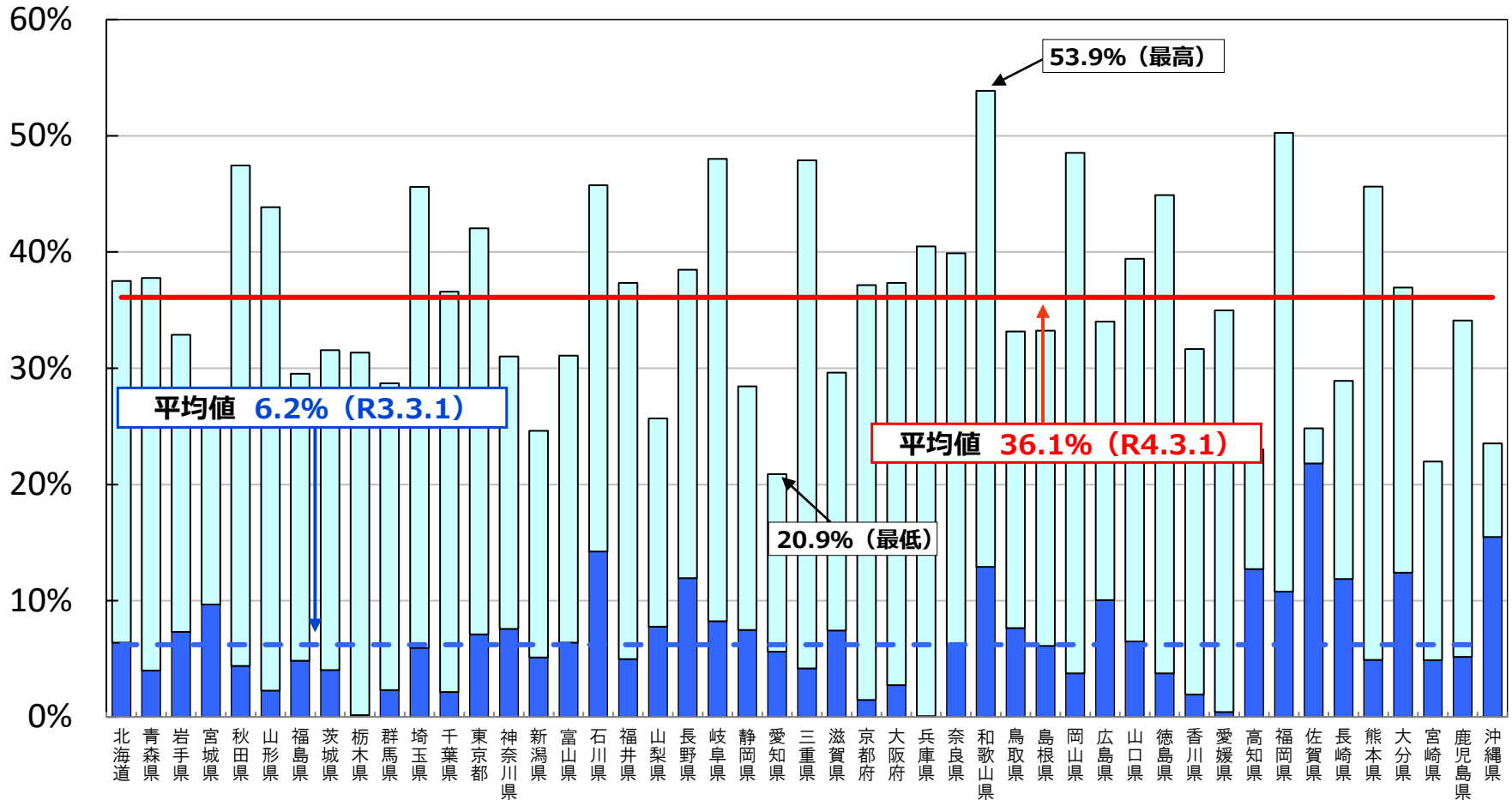
【前年度（平均：67.4%、最高：96.6%、最低：38.1%）】



※ここでいう「指導者用デジタル教科書」は、令和4年3月1日現在で学校で使用している教科書に準拠し、教員が大型提示装置等を用いて児童生徒への指導用に活用するデジタルコンテンツ(教職員等が授業のため自ら編集・加工したものを除く)をいう。
 ※文部科学省から配布されている「Hi, friends!」「We Can!」「Let's Try!」はカウントしていない。

⑧学習者用デジタル教科書整備率

【前年度（平均：6.2%、最高：21.8%、最低：0.1%）】



※「学習者用デジタル教科書」は、紙の教科書の内容を全て記載し、教育課程の一部または全部において、学校で使用している紙の教科書に代えて児童生徒が使用できるものをいう。

4. 都道府県別順位 学校における主なICT環境の整備状況

①教育用コンピュータ1台
当たりの児童生徒数

R4.3.1現在

順位	都道府県名	人/台
1	徳島県	0.8
2	高知県	0.8
3	愛媛県	0.8
4	山口県	0.8
5	長崎県	0.8
6	和歌山県	0.8
7	佐賀県	0.8
8	大分県	0.8
9	岐阜県	0.8
10	福井県	0.8
11	大阪府	0.8
12	石川県	0.8
13	富山県	0.8
14	群馬県	0.8
15	熊本県	0.8
16	秋田県	0.8
17	栃木県	0.8
18	岩手県	0.9
19	青森県	0.9
20	岡山県	0.9
21	宮城県	0.9
22	東京都	0.9
23	長野県	0.9
24	鳥取県	0.9
25	鹿児島県	0.9
26	福岡県	0.9
27	広島県	0.9
28	山梨県	0.9
29	三重県	0.9
30	宮崎県	0.9
31	東京都	0.9
32	神奈川県	0.9
33	愛知県	0.9
34	香川県	0.9
35	沖縄県	1.0
36	茨城県	1.0
37	山形県	1.0
38	北海道	1.0
39	兵庫県	1.0
40	島根県	1.0
41	奈良県	1.0
42	福島県	1.0
43	新潟県	1.0
44	埼玉県	1.0
45	静岡県	1.0
46	千葉県	1.0
47	滋賀県	1.1
平均		0.9

②普通教室の
無線LAN整備率

R4.3.1現在

順位	都道府県名	%
1	岡山県	100.0%
2	徳島県	99.9%
3	大分県	99.9%
4	広島県	99.3%
5	三重県	99.3%
6	埼玉県	99.0%
7	神奈川県	98.7%
8	茨城県	98.5%
9	富山県	98.3%
10	山形県	97.9%
11	栃木県	97.7%
12	石川県	97.7%
13	鹿児島県	97.2%
14	愛知県	97.1%
15	鳥取県	97.1%
16	静岡県	97.0%
17	宮崎県	96.9%
18	福岡県	96.3%
19	長野県	96.2%
20	東京都	95.8%
21	北海道	95.6%
22	福井県	95.5%
23	長崎県	95.1%
24	愛媛県	95.0%
25	千葉県	94.5%
26	佐賀県	94.4%
27	大阪府	94.4%
28	新潟県	94.4%
29	奈良県	94.2%
30	滋賀県	94.1%
31	沖縄県	93.9%
32	兵庫県	93.5%
33	東京都	93.3%
34	高知県	93.2%
35	島根県	92.8%
36	香川県	92.7%
37	山梨県	92.4%
38	秋田県	92.4%
39	青森県	91.9%
40	和歌山県	91.8%
41	山口県	91.8%
42	宮城県	91.1%
43	福島県	90.4%
44	岩手県	86.2%
45	岐阜県	85.5%
46	群馬県	84.6%
47	熊本県	64.2%
平均		94.8%

(参考)無線LAN又は移動通信システム(LTE等)によりインターネット接続を行う普通教室の割合

R4.3.1現在

順位	都道府県名	%
1	岡山県	100.0%
2	長崎県	100.0%
3	徳島県	99.9%
4	大分県	99.9%
5	広島県	99.3%
6	三重県	99.3%
7	兵庫県	99.1%
8	熊本県	99.0%
9	埼玉県	99.0%
10	神奈川県	98.7%
11	茨城県	98.5%
12	愛媛県	98.3%
13	富山県	98.3%
14	岐阜県	98.1%
15	鹿児島県	98.0%
16	佐賀県	98.0%
17	福井県	97.9%
18	山形県	97.9%
19	栃木県	97.7%
20	愛知県	97.7%
21	石川県	97.7%
22	群馬県	97.6%
23	静岡県	97.1%
24	鳥取県	97.1%
25	福岡県	97.0%
26	滋賀県	96.9%
27	宮崎県	96.9%
28	宮城県	96.7%
29	長野県	96.3%
30	東京都	95.8%
31	北海道	95.7%
32	大阪府	95.3%
33	千葉県	94.5%
34	奈良県	94.5%
35	新潟県	94.4%
36	東京都	94.3%
37	沖縄県	93.9%
38	福島県	93.3%
39	島根県	93.3%
40	高知県	93.2%
41	山口県	92.7%
42	岩手県	92.6%
43	山梨県	92.4%
44	秋田県	92.4%
45	青森県	92.2%
46	山形県	92.0%
47	和歌山県	91.8%
平均		96.7%

(参考)普通教室の
校内LAN整備率

R4.3.1現在

順位	都道府県名	%
1	徳島県	100.0%
2	岡山県	100.0%
3	大分県	99.9%
4	福井県	99.7%
5	広島県	99.7%
6	三重県	99.6%
7	京都府	99.6%
8	埼玉県	99.5%
9	兵庫県	99.5%
10	岐阜県	99.5%
11	沖縄県	99.4%
12	茨城県	99.4%
13	石川県	99.3%
14	神奈川県	99.3%
15	熊本県	99.3%
16	宮崎県	99.2%
17	富山県	99.2%
18	愛知県	99.0%
19	佐賀県	99.0%
20	鳥取県	99.0%
21	鹿児島県	99.0%
22	千葉県	99.0%
23	愛媛県	98.9%
24	長野県	98.8%
25	栃木県	98.6%
26	東京都	98.5%
27	新潟県	98.5%
28	滋賀県	98.3%
29	静岡県	98.3%
30	北海道	98.3%
31	山形県	98.3%
32	山口県	98.1%
33	宮城県	98.0%
34	秋田県	97.9%
35	福岡県	97.8%
36	青森県	97.6%
37	大阪府	97.3%
38	奈良県	97.1%
39	高知県	97.0%
40	山梨県	96.9%
41	長崎県	96.9%
42	和歌山県	96.3%
43	島根県	96.0%
44	香川県	95.7%
45	岩手県	95.7%
46	福島県	95.4%
47	群馬県	86.2%
平均		98.4%

③インターネット
接続率(30Mbps以上)

R4.3.1現在

順位	都道府県名	%
1	岩手県	100.0%
1	茨城県	100.0%
1	埼玉県	100.0%
1	千葉県	100.0%
1	神奈川県	100.0%
1	富山県	100.0%
1	福井県	100.0%
1	岐阜県	100.0%
1	三重県	100.0%
1	滋賀県	100.0%
1	大阪府	100.0%
1	兵庫県	100.0%
1	和歌山県	100.0%
1	鳥取県	100.0%
1	徳島県	100.0%
1	香川県	100.0%
1	愛媛県	100.0%
1	佐賀県	100.0%
1	熊本県	100.0%
1	大分県	100.0%
1	宮崎県	100.0%
22	福岡県	99.9%
23	福島県	99.9%
24	宮城県	99.8%
26	栃木県	99.8%
27	東京都	99.8%
28	山形県	99.7%
29	石川県	99.7%
30	新潟県	99.6%
31	東京都府	99.5%
32	秋田県	99.4%
33	愛知県	99.4%
34	奈良県	99.4%
35	高知県	99.4%
36	広島県	99.2%
37	長野県	99.2%
38	群馬県	99.2%
39	青森県	99.0%
40	北海道	98.3%
41	長崎県	98.3%
42	山梨県	98.3%
43	沖縄県	98.1%
44	鹿児島県	97.5%
45	島根県	97.3%
46	静岡県	96.8%
47	山口県	96.2%
平均		99.4%

(参考)インターネット
接続率(100Mbps以上)

R4.3.1現在

順位	都道府県名	%
1	埼玉県	100.0%
1	岐阜県	100.0%
1	兵庫県	100.0%
1	鳥取県	100.0%
1	徳島県	100.0%
1	佐賀県	100.0%
7	神奈川県	99.9%
8	千葉県	99.8%
9	栃木県	99.7%
10	香川県	99.6%
11	大分県	99.5%
12	福岡県	99.4%
13	愛知県	99.0%
14	三重県	98.9%
15	愛媛県	98.8%
16	東京都	98.7%
17	京都府	98.5%
18	茨城県	98.5%
19	新潟県	98.4%
20	石川県	98.2%
21	福井県	98.2%
22	和歌山県	98.0%
23	宮城県	97.9%
24	滋賀県	97.8%
25	富山県	97.8%
26	群馬県	97.1%
27	長野県	96.7%
28	青森県	96.3%
29	大阪府	95.9%
30	福島県	95.8%
31	鹿児島県	95.8%
32	奈良県	95.6%
33	秋田県	95.5%
33	長崎県	95.5%
35	岩手県	95.2%
36	沖縄県	95.0%
37	広島県	95.0%
38	熊本県	94.9%
39	島根県	94.6%
40	岡山県	93.9%
41	静岡県	91.4%
42	宮崎県	91.3%
43	山口県	90.4%
44	山形県	86.9%
45	北海道	86.5%
46	山梨県	86.5%
47	高知県	85.5%
	平均	96.6%

④普通教室の
大型提示装置整備率

R4.3.1現在

順位	都道府県名	%
1	岡山県	95.2%
2	三重県	94.9%
3	熊本県	94.1%
4	京都府	93.4%
5	兵庫県	92.8%
6	大分県	92.5%
7	佐賀県	91.8%
8	徳島県	91.8%
9	徳島県	91.7%
10	栃木県	91.1%
11	愛知県	90.3%
12	愛媛県	90.0%
13	石川県	89.9%
14	宮崎県	89.7%
15	岐阜県	88.1%
16	長崎県	88.0%
17	福井県	87.9%
18	埼玉県	87.8%
19	茨城県	87.5%
20	福岡県	87.3%
21	島根県	87.2%
22	神奈川県	86.1%
23	沖縄県	86.0%
24	東京都	85.3%
25	静岡県	85.1%
26	富山県	84.8%
27	長野県	83.0%
28	山口県	82.0%
29	山梨県	81.2%
30	和歌山県	81.0%
31	鹿児島県	79.9%
32	宮城県	79.3%
33	鳥取県	78.9%
34	大阪府	78.6%
35	広島県	77.6%
36	福島県	77.6%
37	千葉県	75.8%
38	群馬県	74.7%
39	奈良県	72.4%
40	北海道	72.2%
41	山形県	72.1%
42	新潟県	71.1%
43	高知県	70.6%
44	香川県	69.4%
45	青森県	67.0%
46	岩手県	58.3%
47	秋田県	51.1%
	平均	83.6%

⑤教員の校務用コンピュータ
整備率

R4.3.1現在

順位	都道府県名	%
1	長崎県	155.0%
2	大分県	147.1%
3	高知県	145.7%
4	岡山県	140.0%
5	宮城県	139.6%
6	熊本県	137.9%
7	青森県	137.7%
8	山口県	136.4%
9	愛媛県	135.7%
10	石川県	133.5%
11	鳥取県	132.8%
12	富山県	130.6%
13	徳島県	130.4%
14	東京都	129.9%
15	岩手県	129.8%
16	栃木県	129.2%
17	愛知県	128.5%
18	茨城県	128.2%
19	京都府	128.2%
20	北海道	128.1%
21	秋田県	128.1%
22	群馬県	127.1%
23	島根県	126.2%
24	三重県	126.2%
25	福島県	125.8%
26	山形県	125.5%
27	広島県	125.5%
28	福井県	125.4%
29	山梨県	124.8%
30	岐阜県	124.6%
31	佐賀県	124.3%
32	神奈川県	122.9%
33	兵庫県	122.3%
34	福岡県	121.8%
35	長野県	121.2%
36	和歌山県	120.8%
37	静岡県	120.3%
38	新潟県	120.0%
39	埼玉県	118.8%
40	香川県	117.5%
41	千葉県	117.2%
42	滋賀県	116.8%
43	宮崎県	116.7%
44	大阪府	115.0%
45	沖縄県	112.7%
46	鹿児島県	111.7%
47	奈良県	109.8%
	平均	125.4%

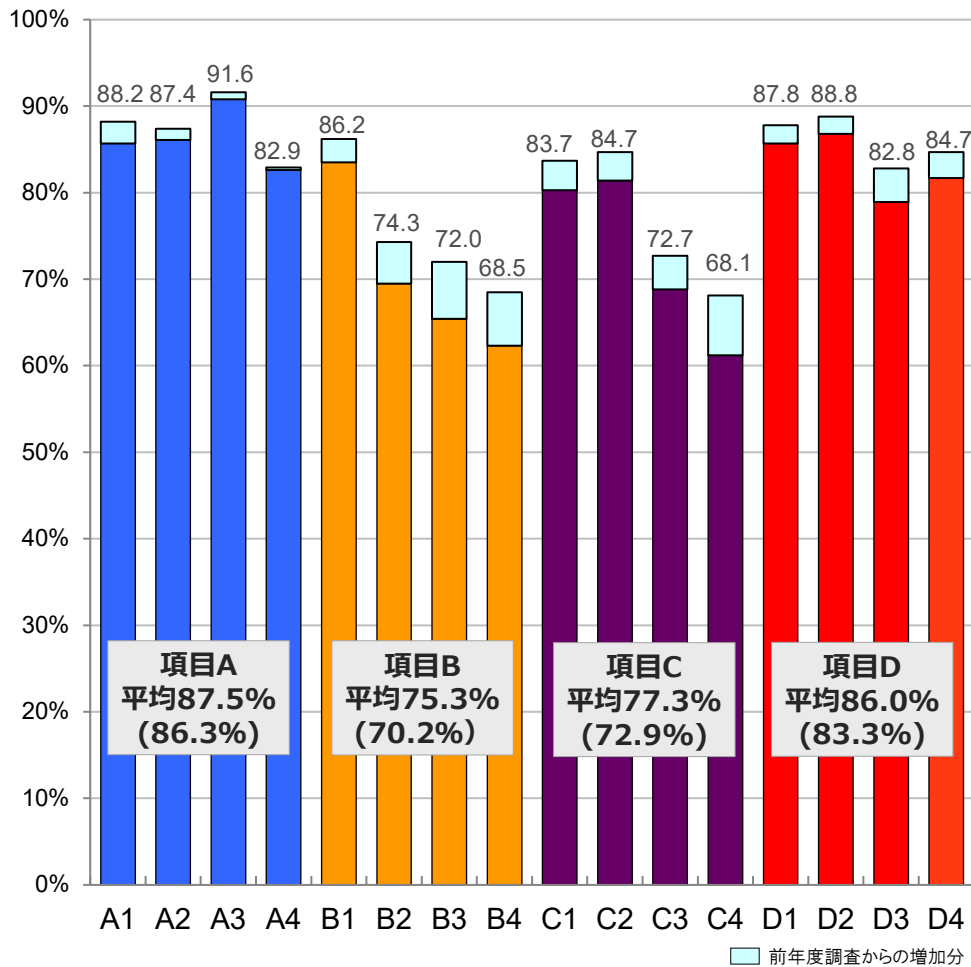
⑥統合型校務支援システム
整備率

R4.3.1現在

順位	都道府県名	%
1	徳島県	100.0%
1	大分県	100.0%
3	高知県	98.8%
4	愛知県	97.7%
5	愛媛県	97.0%
6	岡山県	96.4%
7	鳥取県	96.2%
8	静岡県	95.7%
9	東京都	95.6%
10	宮崎県	94.3%
11	山梨県	92.2%
12	神奈川県	92.2%
13	兵庫県	92.0%
14	京都府	91.8%
15	千葉県	91.2%
16	岐阜県	90.1%
17	群馬県	89.7%
18	石川県	89.4%
19	和歌山県	89.0%
20	熊本県	88.1%
21	茨城県	88.0%
22	大阪府	86.9%
23	栃木県	84.8%
24	埼玉県	82.6%
25	滋賀県	82.3%
26	香川県	80.5%
27	佐賀県	77.9%
28	福岡県	75.1%
29	長野県	74.1%
30	鹿児島県	73.5%
31	北海道	72.4%
32	沖縄県	72.3%
33	奈良県	72.1%
34	福島県	71.6%
35	富山県	70.8%
36	山口県	70.0%
37	新潟県	66.4%
38	宮城県	64.4%
39	長崎県	62.5%
40	山形県	62.3%
41	三重県	58.8%
42	島根県	54.7%
43	福井県	50.0%
44	青森県	49.4%
45	秋田県	46.0%
46	広島県	41.3%
47	岩手県	39.5%
	平均	81.0%

教員のICT活用指導力

1. 教員のICT活用指導力の状況（16小項目別）

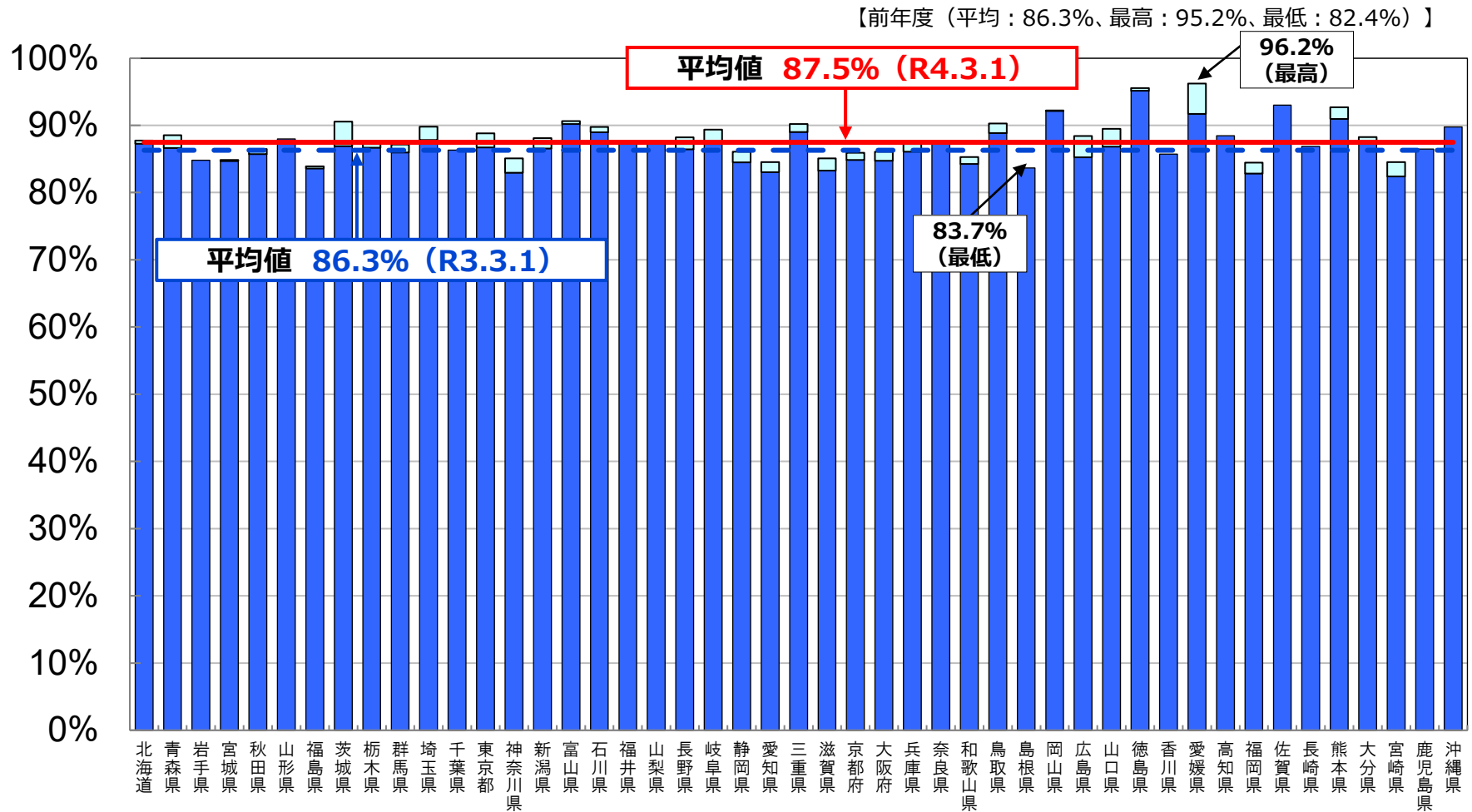


※ ()内の数値は前年度の値。
 ※ 文部科学省「教員のICT活用指導力チェックリストの改訂等に関する検討会」において、平成30年度に取りまとめられた4つの大項目(A～D)と16の小項目(A1～D4)からなるチェックリストに基づき、令和3年度において授業を担当している教員が自己評価を行う形で調査を行った。
 ※ 16の小項目(A1～D4)ごとに「できる」「ややできる」「あまりできない」「まったくできない」の4段階評価を行い、「できる」若しくは「ややできる」と回答した教員の割合を、大項目(A～D)ごとに平均して算出した値。

A 教材研究・指導の準備・評価・校務などにICTを活用する能力	
A1	教育効果を上げるために、コンピュータやインターネットなどの利用場面を計画して活用する。
A2	授業で使う教材や校務分掌に必要な資料などを集めたり、保護者・地域との連携に必要な情報を発信したりするためにインターネットなどを活用する。
A3	授業に必要なプリントや提示資料、学級経営や校務分掌に必要な文書や資料などを作成するためにワープロソフト、表計算ソフトやプレゼンテーションソフトなどを活用する。
A4	学習状況を把握するために児童生徒の作品・レポート・ワークシートなどをコンピュータなどを活用して記録・整理し、評価に活用する。
B 授業にICTを活用して指導する能力	
B1	児童生徒の興味・関心を高めたり、課題を明確につかませたり、学習内容を的確にまとめさせたりするために、コンピュータや提示装置などを活用して資料などを効果的に提示する。
B2	児童生徒に互いの意見・考え方・作品などを共有させたり、比較検討させたりするために、コンピュータや提示装置などを活用して児童生徒の意見などを効果的に提示する。
B3	知識の定着や技能の習熟をねらいとして、学習用ソフトウェアなどを活用して、繰り返し学習する課題や児童生徒一人一人の理解・習熟の程度に応じた課題などに取り組ませる。
B4	グループで話し合っって考えをまとめたり、協働してレポート・資料・作品などを制作したりするなどの学習の際に、コンピュータやソフトウェアなどを効果的に活用させる。
C 児童生徒のICT活用を指導する能力	
C1	学習活動に必要な、コンピュータなどの基本的な操作技能（文字入力やファイル操作など）を児童生徒が身に付けることができるように指導する。
C2	児童生徒がコンピュータやインターネットなどを活用して、情報を収集したり、目的に応じた情報や信頼できる情報を選択したりできるように指導する。
C3	児童生徒がワープロソフト・表計算ソフト・プレゼンテーションソフトなどを活用して、調べたことや自分の考えを整理したり、文章・表・グラフ・図などに分かりやすくまとめたりすることができるように指導する。
C4	児童生徒が互いの考えを交換し共有して話し合いなどができるように、コンピュータやソフトウェアなどを活用することを指導する。
D 情報活用の基盤となる知識や態度について指導する能力	
D1	児童生徒が情報社会への参画にあたって自らの行動に責任を持ち、相手のことを考え、自他の権利を尊重して、ルールやマナーを守って情報を集めたり発信したりできるように指導する。
D2	児童生徒がインターネットなどを利用する際に、反社会的な行為や違法な行為、ネット犯罪などの危険を適切に回避したり、健康面に留意して適切に利用したりできるように指導する。
D3	児童生徒が情報セキュリティの基本的な知識を身に付け、パスワードを適切に設定・管理するなど、コンピュータやインターネットを安全に利用できるように指導する。
D4	児童生徒がコンピュータやインターネットの便利さに気付き、学習に活用したり、その仕組みを理解したりしようとする意欲が育まれるように指導する。

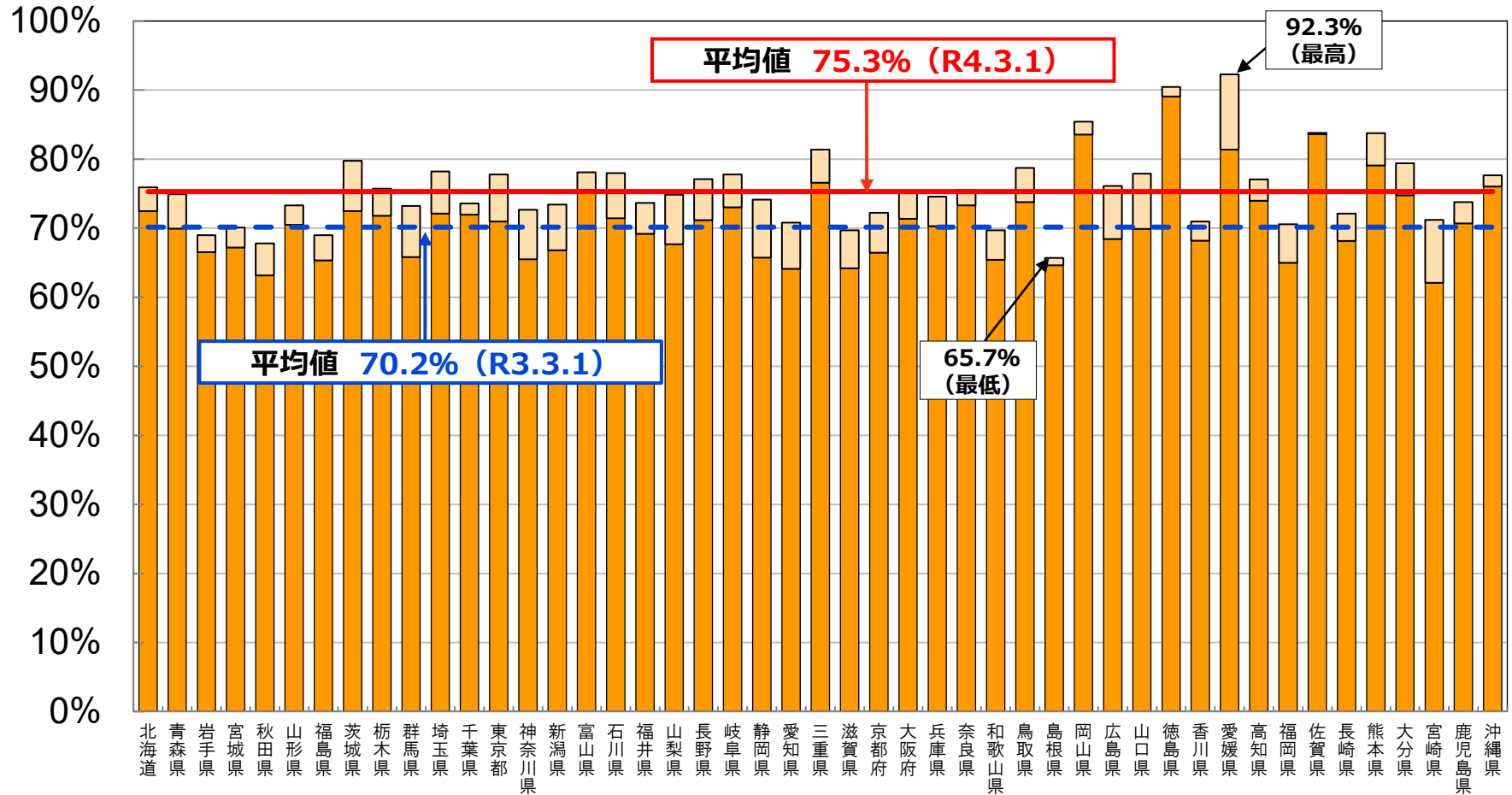
2. 都道府県別 教員のICT活用指導力の状況

①大項目A 教材研究・指導の準備・評価・校務などにICTを活用する能力



②大項目B 授業にICTを活用して指導する能力

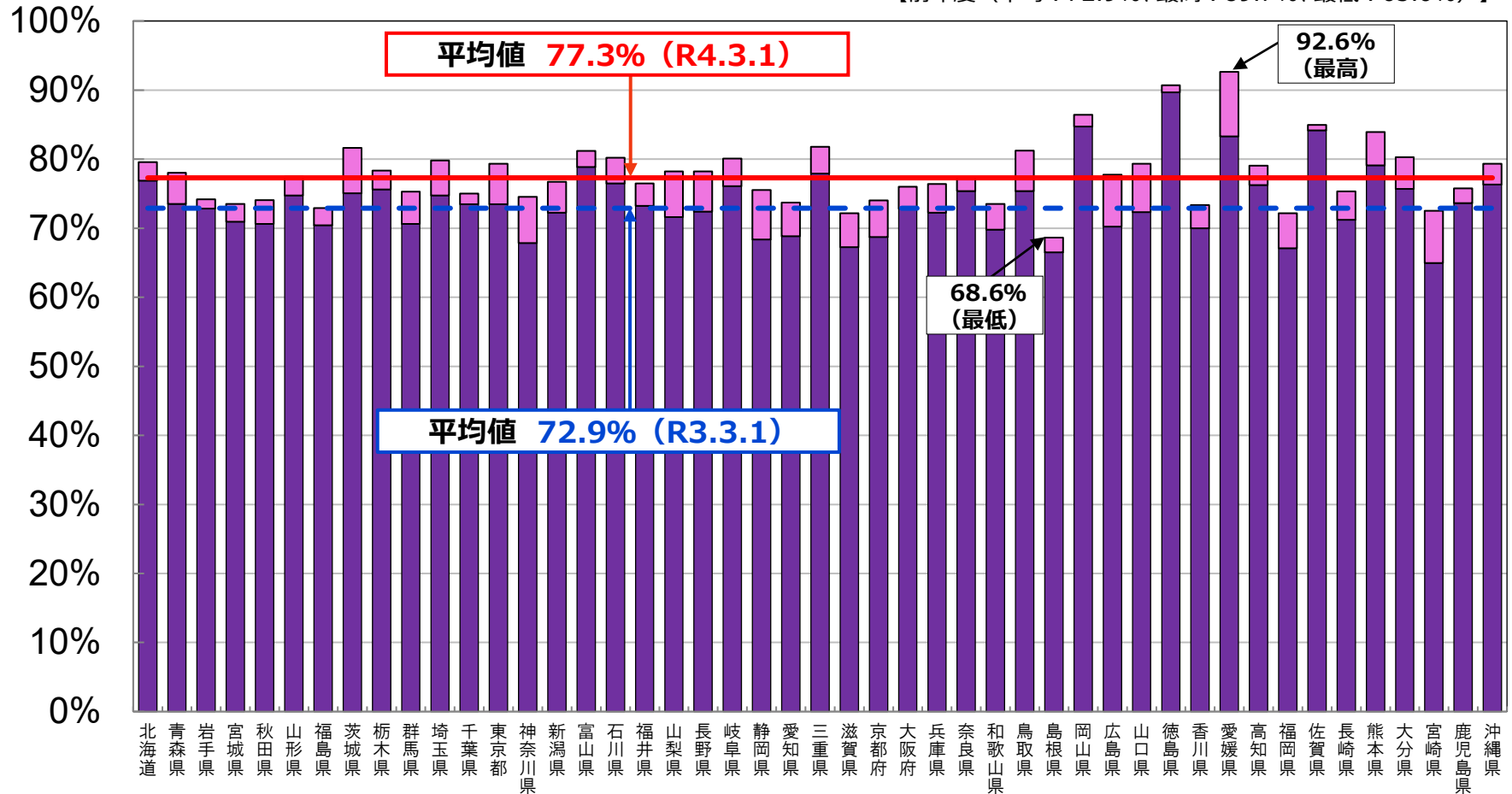
【前年度（平均：70.2%、最高：89.1%、最低：62.1%）】



前年度調査からの増加分

③大項目C 児童生徒のICT活用を指導する能力

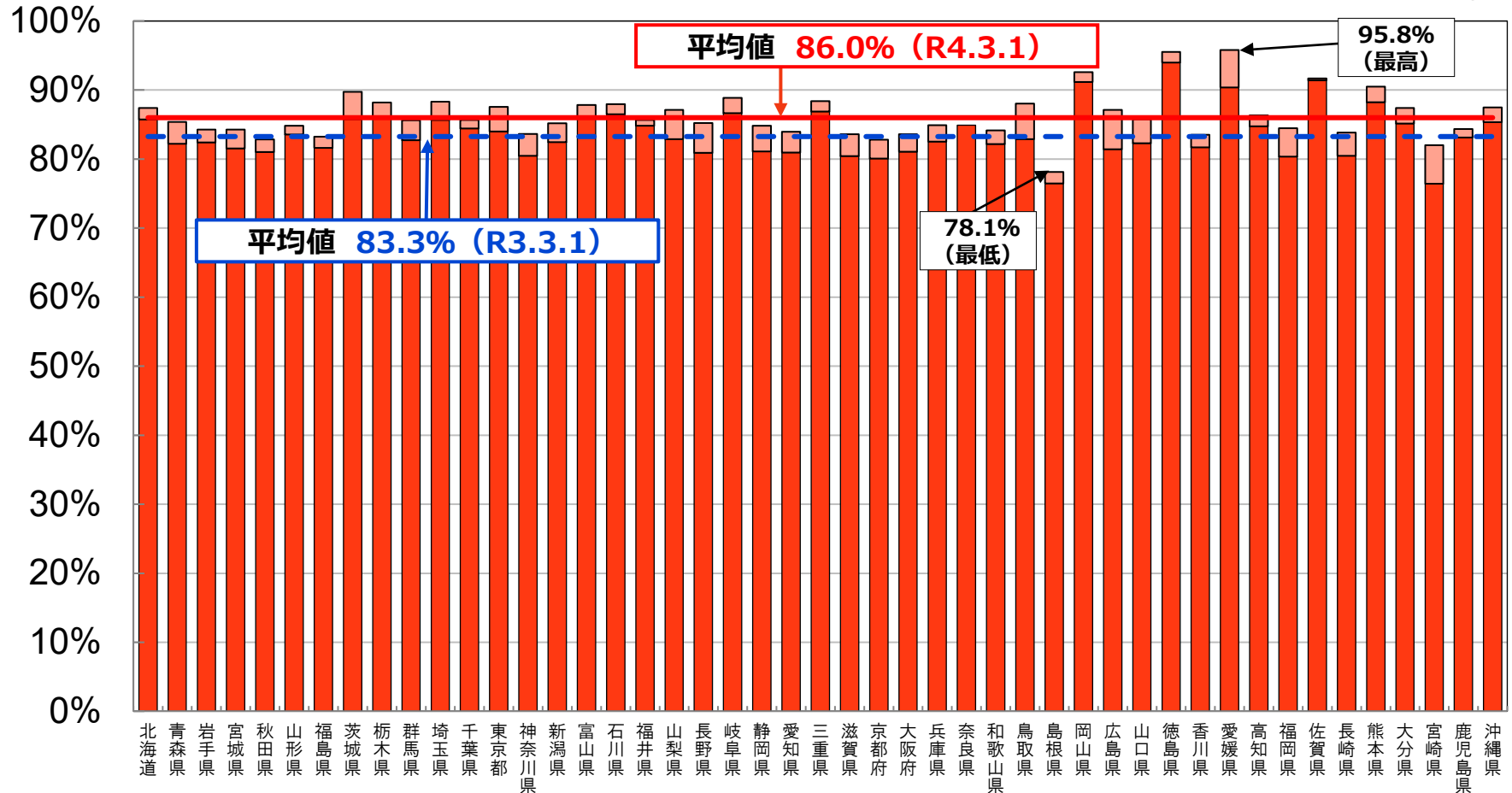
【前年度（平均：72.9%、最高：89.7%、最低：65.0%）】



■ 前年度調査からの増加分

④大項目D 情報活用の基盤となる知識や態度について指導する能力

【前年度（平均：83.3%、最高：94.0%、最低：76.4%）】

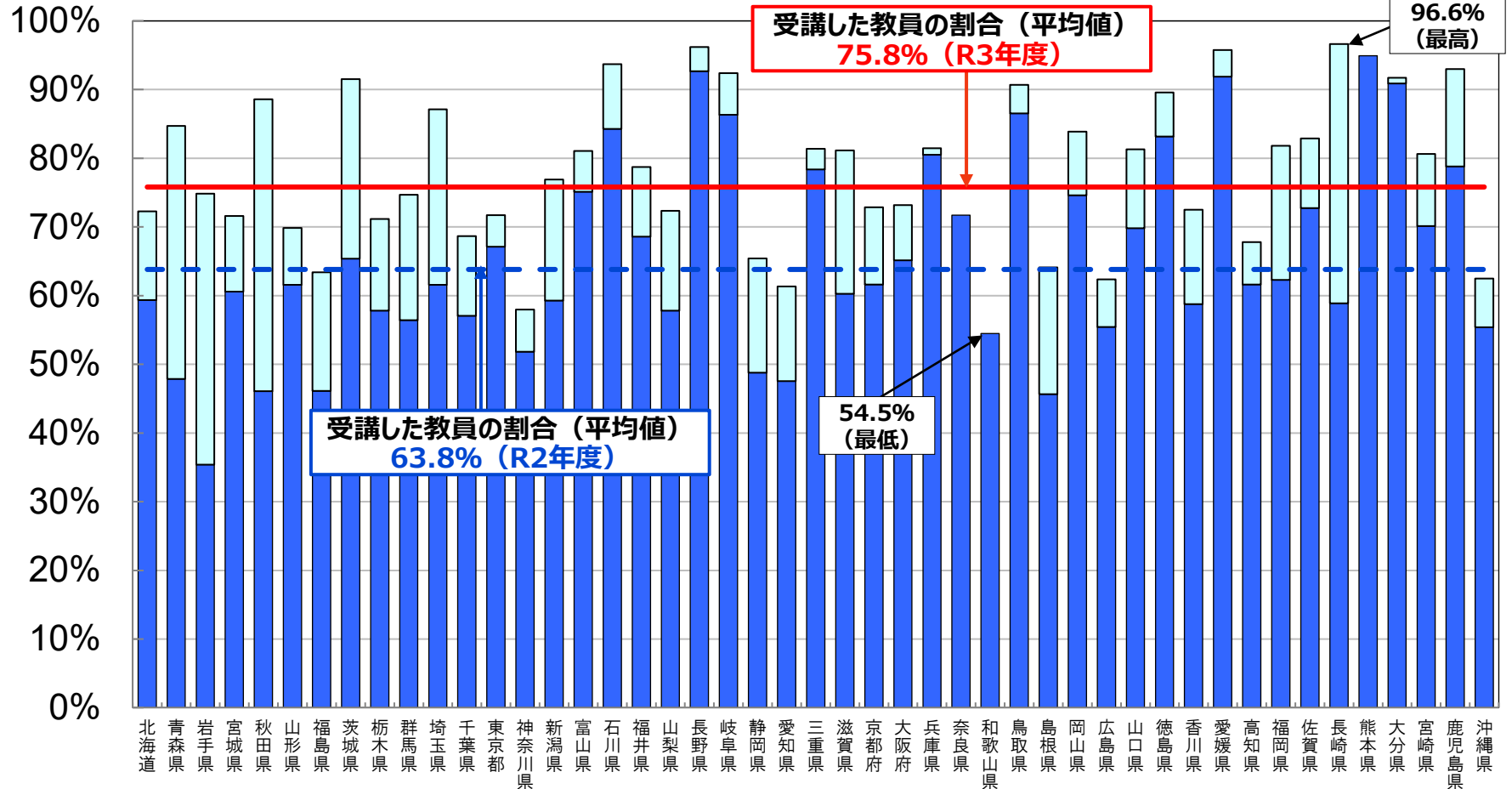


前年度調査からの増加分

3. 研修の受講状況

令和3年度中にICT活用指導力の各項目に関する研修を受講した教員の割合
(都道府県別)

【前年度（受講した教員の割合）平均：63.8%、最高：97.1%、最低：35.4%】



※ 1人の教員が複数の研修を受講している場合も、「1人」とカウントする。
 ※ 令和4年3月末日までの間に受講予定の教員も含む。

前年度調査からの増加分

4. 都道府県別順位 教員のICT活用指導力の状況

大項目A 教材研究・指導の準備・評価・校務などにICTを活用する能力

大項目B 授業にICTを活用して指導する能力

大項目C 児童生徒のICT活用を指導する能力

大項目D 情報活用の基盤となる知識や態度について指導する能力

令和3年度中にICT活用指導力の状況の各項目に関する研修を受講した教員の割合

順位	都道府県名	%
1	愛媛県	96.2%
2	徳島県	95.6%
3	佐賀県	93.0%
4	熊本県	92.7%
5	岡山県	92.2%
6	富山県	90.7%
7	茨城県	90.5%
8	鳥取県	90.3%
9	三重県	90.2%
10	埼玉県	89.8%
11	沖縄県	89.8%
12	石川県	89.7%
13	山口県	89.5%
14	岐阜県	89.4%
15	東京都	88.8%
16	青森県	88.5%
17	高知県	88.5%
18	広島県	88.4%
19	大分県	88.2%
20	長野県	88.2%
21	新潟県	88.1%
22	山形県	88.0%
23	北海道	87.7%
24	山梨県	87.7%
25	栃木県	87.6%
26	奈良県	87.5%
27	福井県	87.5%
28	兵庫県	87.4%
29	群馬県	87.1%
30	長崎県	86.9%
31	秋田県	86.5%
32	鹿児島県	86.5%
33	千葉県	86.3%
34	静岡県	86.1%
35	大阪府	86.1%
36	京都府	85.9%
37	香川県	85.7%
38	和歌山県	85.3%
39	滋賀県	85.1%
40	滋賀県	85.1%
41	宮城県	84.8%
42	岩手県	84.8%
43	愛知県	84.5%
44	宮崎県	84.5%
45	福岡県	84.5%
46	福島県	83.9%
47	島根県	83.7%
平均		87.5%

順位	都道府県名	%
1	愛媛県	92.3%
2	徳島県	90.4%
3	岡山県	85.4%
4	佐賀県	83.8%
5	熊本県	83.8%
6	三重県	81.4%
7	茨城県	79.8%
8	大分県	79.4%
9	鳥取県	78.7%
10	埼玉県	78.2%
11	富山県	78.1%
12	石川県	78.0%
13	山口県	77.9%
14	岐阜県	77.8%
15	東京都	77.8%
16	沖縄県	77.7%
17	長野県	77.1%
18	高知県	77.1%
19	広島県	76.1%
20	北海道	75.9%
21	栃木県	75.7%
22	奈良県	75.6%
23	大阪府	75.1%
24	青森県	74.9%
25	山梨県	74.8%
26	兵庫県	74.6%
27	静岡県	74.1%
28	鹿児島県	73.8%
29	福井県	73.7%
30	千葉県	73.6%
31	新潟県	73.4%
32	山形県	73.3%
33	群馬県	73.2%
34	神奈川県	72.6%
35	京都府	72.2%
36	長崎県	72.1%
37	宮崎県	71.2%
38	香川県	71.0%
39	愛知県	70.8%
40	福岡県	70.6%
41	宮城県	70.1%
42	滋賀県	69.7%
43	和歌山県	69.7%
44	福岡県	69.0%
45	岩手県	69.0%
46	秋田県	67.8%
47	島根県	65.7%
平均		75.3%

順位	都道府県名	%
1	愛媛県	92.6%
2	徳島県	90.7%
3	岡山県	86.4%
4	佐賀県	85.0%
5	熊本県	83.9%
6	三重県	81.8%
7	茨城県	81.6%
8	鳥取県	81.3%
9	富山県	81.2%
10	大分県	80.3%
11	石川県	80.2%
12	岐阜県	80.1%
13	埼玉県	79.8%
14	北海道	79.6%
15	東京都	79.3%
16	山口県	79.3%
17	沖縄県	79.3%
18	高知県	79.1%
19	栃木県	78.3%
20	山梨県	78.2%
21	長野県	78.2%
22	青森県	78.0%
23	広島県	77.8%
24	山形県	77.5%
25	奈良県	77.1%
26	新潟県	76.7%
27	福井県	76.5%
28	兵庫県	76.4%
29	大阪府	76.0%
30	鹿児島県	75.8%
31	静岡県	75.5%
32	長崎県	75.3%
33	群馬県	75.3%
34	千葉県	75.0%
35	神奈川県	74.6%
36	岩手県	74.2%
37	秋田県	74.1%
38	京都府	74.0%
39	愛知県	73.7%
40	宮城県	73.5%
41	和歌山県	73.5%
42	香川県	73.3%
43	福島県	72.9%
44	宮崎県	72.5%
45	滋賀県	72.2%
46	福岡県	72.2%
47	島根県	68.6%
平均		77.3%

順位	都道府県名	%
1	愛媛県	95.8%
2	徳島県	95.5%
3	岡山県	92.6%
4	佐賀県	91.7%
5	熊本県	90.5%
6	茨城県	89.8%
7	岐阜県	88.9%
8	三重県	88.4%
9	埼玉県	88.3%
10	栃木県	88.2%
11	鳥取県	88.0%
12	石川県	87.9%
13	富山県	87.8%
14	東京都	87.6%
15	沖縄県	87.5%
16	北海道	87.4%
17	大分県	87.4%
18	山梨県	87.1%
19	広島県	87.1%
20	高知県	86.3%
21	山口県	85.8%
22	福井県	85.6%
23	千葉県	85.6%
24	群馬県	85.6%
25	青森県	85.4%
26	長野県	85.2%
27	新潟県	85.2%
28	兵庫県	84.9%
29	奈良県	84.9%
30	山形県	84.8%
31	静岡県	84.8%
32	福岡県	84.5%
33	鹿児島県	84.4%
34	宮城県	84.3%
35	岩手県	84.3%
36	和歌山県	84.2%
37	愛知県	84.0%
38	長崎県	83.8%
39	神奈川県	83.6%
40	滋賀県	83.6%
41	大阪府	83.6%
42	香川県	83.5%
43	福島県	83.3%
44	秋田県	82.8%
45	京都府	82.8%
46	宮崎県	82.0%
47	島根県	78.1%
平均		86.0%

順位	都道府県名	%
1	長崎県	96.6%
2	長野県	96.2%
3	愛媛県	95.8%
4	熊本県	94.9%
5	石川県	93.7%
6	鹿児島県	93.0%
7	岐阜県	92.4%
8	大分県	91.7%
9	茨城県	91.5%
10	鳥取県	90.7%
11	徳島県	89.6%
12	秋田県	88.6%
13	埼玉県	87.1%
14	青森県	84.7%
15	岡山県	83.9%
16	佐賀県	82.9%
17	兵庫県	81.5%
19	三重県	81.4%
20	山口県	81.3%
21	滋賀県	81.1%
22	富山県	81.1%
23	宮崎県	80.6%
24	福井県	78.7%
25	新潟県	76.9%
26	岩手県	74.8%
27	群馬県	74.7%
28	大阪府	73.2%
29	京都府	72.8%
30	香川県	72.5%
31	山梨県	72.4%
32	北海道	72.3%
33	奈良県	71.7%
34	東京都	71.7%
35	宮城県	71.6%
36	栃木県	71.2%
37	山形県	69.9%
38	千葉県	68.7%
39	高知県	67.8%
40	静岡県	65.4%
41	島根県	64.1%
42	福島県	63.4%
43	沖縄県	62.5%
44	広島県	62.4%
45	愛知県	61.3%
46	神奈川県	58.0%
47	和歌山県	54.5%
平均		75.8%