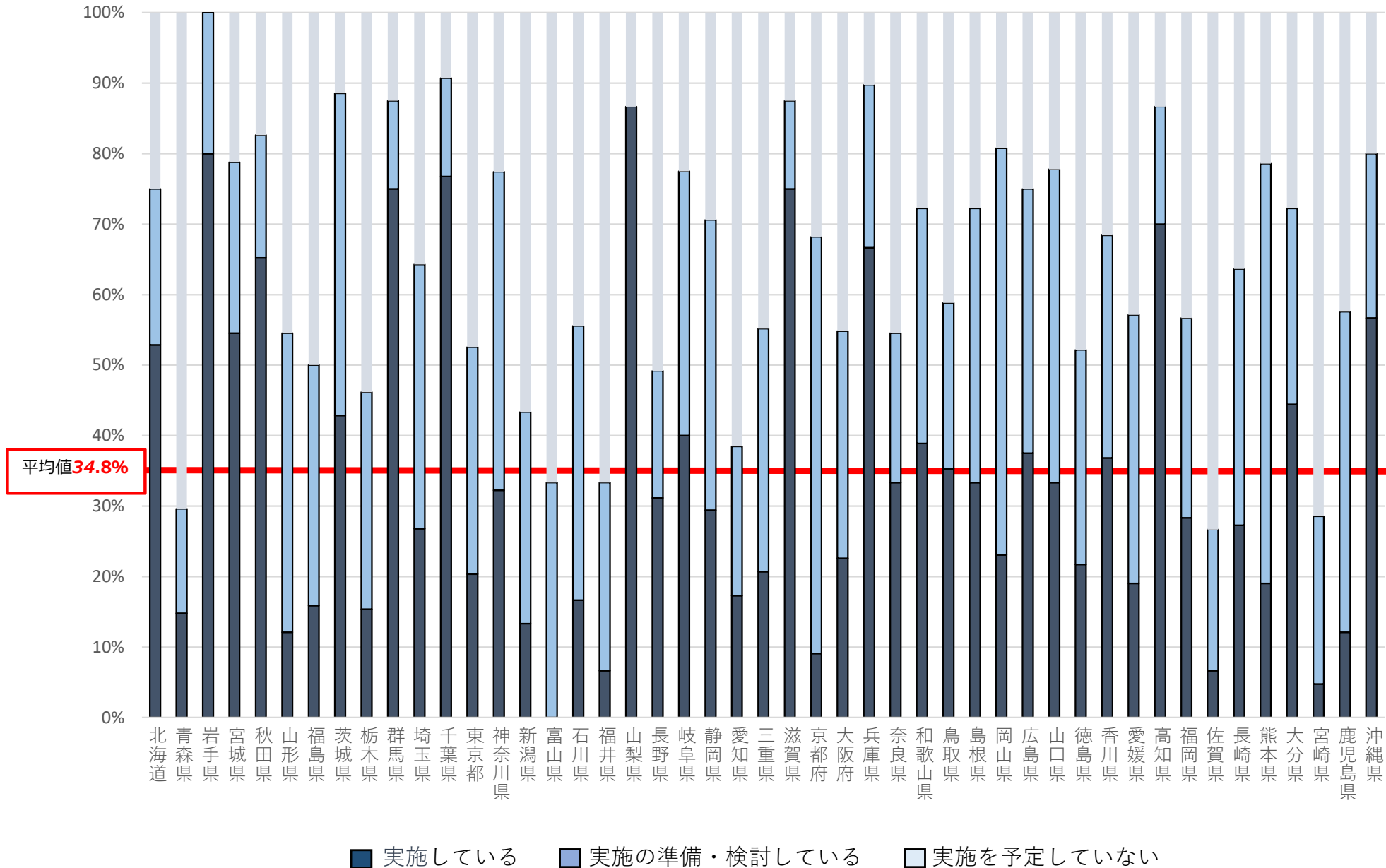


学校給食費の公会計化等※に関する実施・検討状況

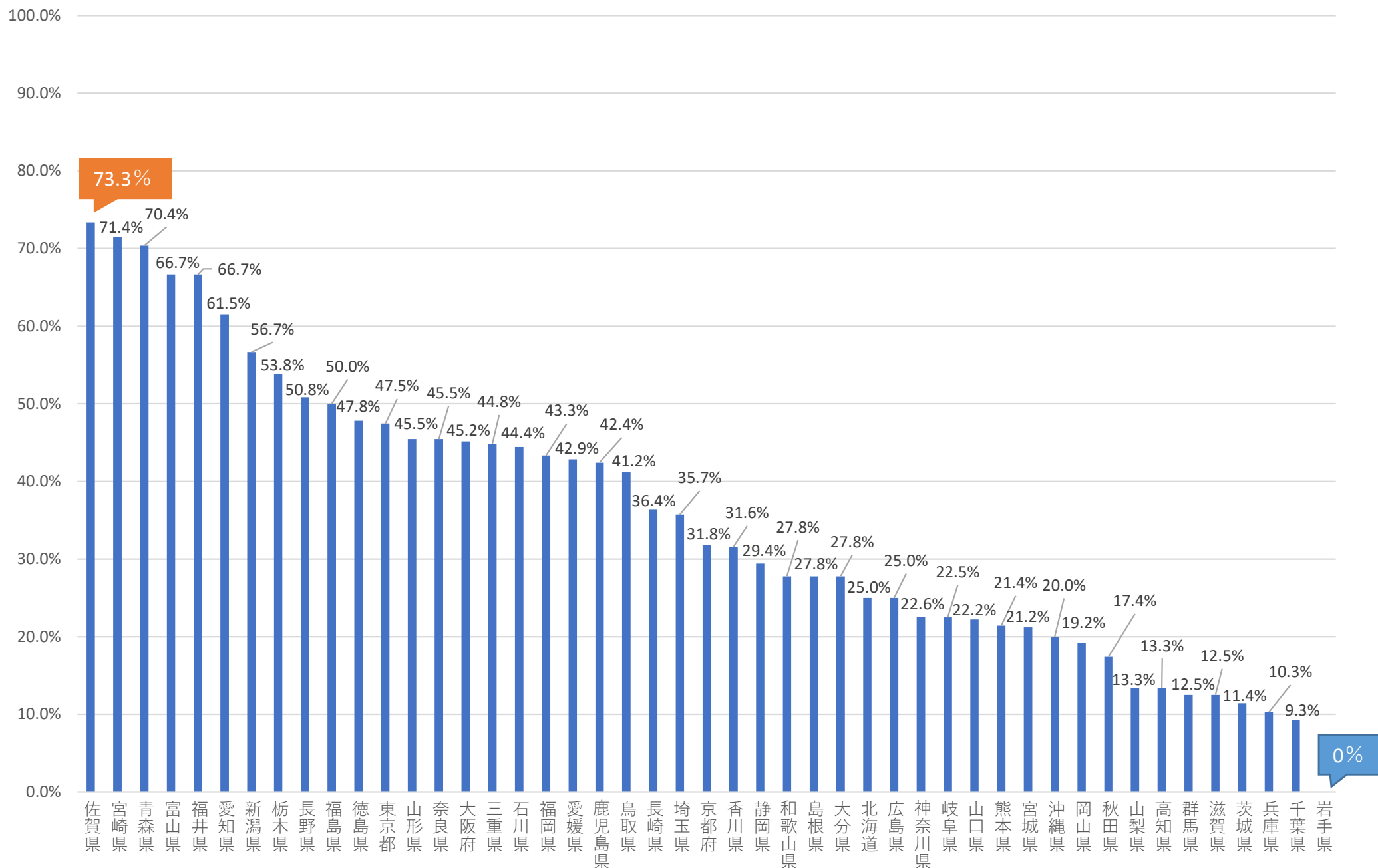
公会計化等※の実施割合は平均34.8%、実施の準備・検討をしている割合を含めると平均65.2%となっている。



※学校給食費を公会計化するとともに、保護者からの学校給食費の徴収・管理業務を地方公共団体の自らの業務として行うこと。

学校給食費の公会計化等の実施を予定していない教育委員会の都道府県別割合

公会計化等※の実施を予定していない教育委員会は520（34.8%）あり、都道府県別の割合でみると以下のとおり。



出典：学校給食費に係る公会計化等の推進状況調査