

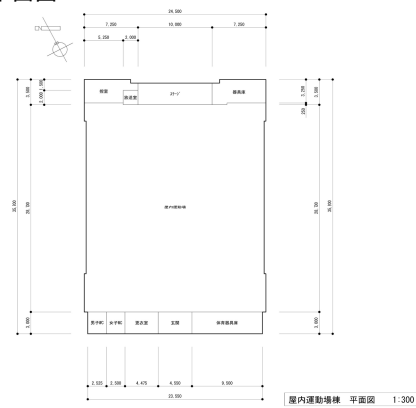
三重県	伊勢市	沼木中学校	三重県伊勢市上野町823
伊勢自動車道 玉城ICより車で約15分、JR伊勢市駅より三重交通バスで約25分「沼木中学前」バス停下車すぐ		問い合わせ先	伊勢市資産経営部 資産経営課 公共施設マネジメント係 0596-21-5546 <a href="https://www.city.ise.mie.jp/shisei/keikaku_shisaku/management/1016009/index.html">https://www.city.ise.mie.jp/shisei/keikaku_shisaku/management/1016009/index.html</a>

用途地域	土地面積 (㎡)	構造 竣工年 施設区分	建築面積(㎡) 延床面積(㎡) 階数	募集内容	貸与・譲渡条件等	備考
都市計画区域外	9,285㎡	鉄筋コンクリート造	—	利活用のアイデア	・周辺環境との調和に配慮し、地域貢献や財政的に貢献できる利活用であること ・土地、建物等について一体での活用を基本としているが、一部での活用も相談可	<ul style="list-style-type: none"> <li>・平成29年3月末閉校</li> <li>・新耐震基準建物</li> <li>・プール、グラウンドも活用可能</li> <li>・指定避難所</li> </ul>
		平成11年	842㎡			
		体育館	1階			

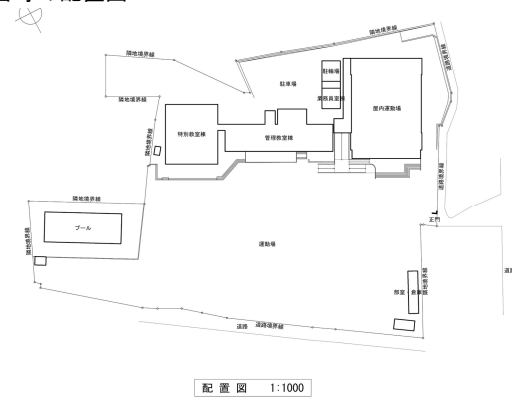
体育館の外観写真



校舎等の平面図



校舎等の配置図



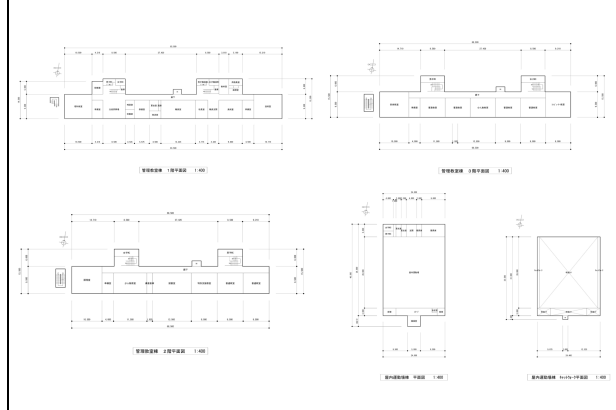
三重県	伊勢市	豊浜中学校	三重県伊勢市西豊浜町2736
伊勢自動車道 伊勢西ICより車で約20分、玉城ICより車で約30分、JR伊勢市駅から三重交通バスで約25分「豊浜中学校前」下車すぐ		問い合わせ先	伊勢市資産経営部 資産経営課 公共施設マネジメント係 0596-21-5546 <a href="https://www.city.ise.mie.jp/shisei/keikaku/shisaku/management/1016009/index.html">https://www.city.ise.mie.jp/shisei/keikaku/shisaku/management/1016009/index.html</a>

用途地域	土地面積 (㎡)	構造 竣工年 施設区分	建築面積(㎡) 延床面積(㎡) 階数	募集内容	貸与・譲渡条件等	備考
第二種田園・集落地区(特定用途制限地域)	19,417㎡	鉄筋コンクリート造	—	利活用のアイデア	・周辺環境との調和に配慮し、地域貢献や財政的に貢献できる利活用であること ・土地、建物等について一体での活用を基本としているが、一部での活用も相談可	<ul style="list-style-type: none"> <li>・平成31年3月末閉校</li> <li>・新耐震基準(旧耐震基準の校舎については、耐震改修済)</li> <li>・プール、グラウンドも活用可能</li> <li>・校舎の2階以上は指定避難所</li> </ul>
		校舎 S49 体育館 S59	校舎 2,512㎡ 体育館 885㎡			
		校舎 体育館	校舎3階 体育館1階			

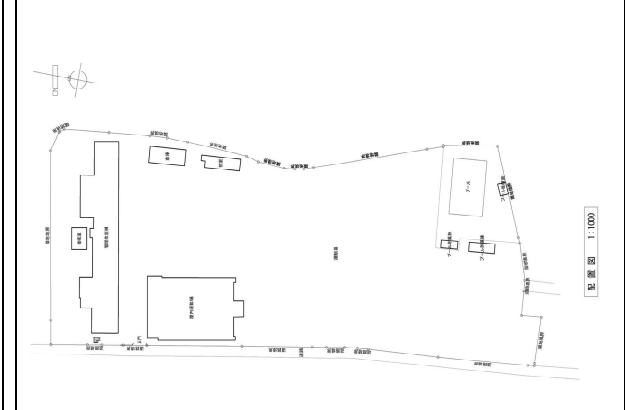
校舎の外観写真



校舎等の平面図



校舎等の配置図



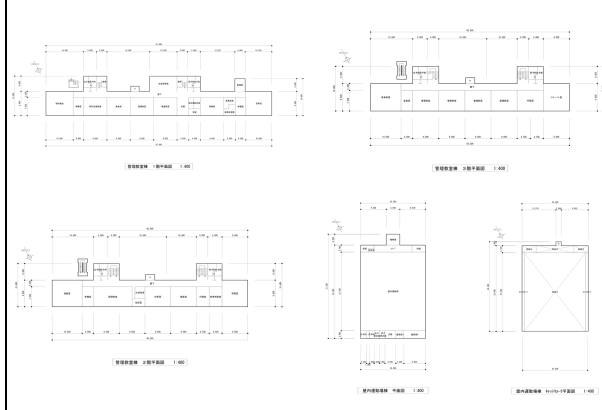
三重県	伊勢市	北浜中学校	三重県伊勢市東大淀町15
伊勢自動車道 伊勢西ICより車で約25分、玉城ICより車で約30分、近鉄明野駅からおかげバス(東大淀・明野・小俣線)で約20分「北浜支所前」下車徒歩約2分		問い合わせ先	伊勢市資産経営部 資産経営課 公共施設マネジメント係 0596-21-5546 <a href="https://www.city.ise.mie.jp/shisei/keikaku/shisaku/management/1016009/index.html">https://www.city.ise.mie.jp/shisei/keikaku/shisaku/management/1016009/index.html</a>

用途地域	土地面積(m <sup>2</sup> )	構造 竣工年 施設区分	建築面積(m <sup>2</sup> ) 延床面積(m <sup>2</sup> ) 階数	募集内容	貸与・譲渡条件等	備考
第二種田園・集落地区(特定用途制限地域)	16,286m <sup>2</sup>	鉄筋コンクリート造	—	利活用のアイデア	・周辺環境との調和に配慮し、地域貢献や財政的に貢献できる利活用であること ・土地、建物等について一体での活用を基本としているが、一部での活用も相談可	・平成31年3月末閉校 ・新耐震基準(旧耐震基準の校舎については、耐震改修済) ・プール、グラウンド、テニスコートも活用可能 ・校舎の2階以上は指定避難所
		校舎 S47 体育館 S57	校舎 2,594m <sup>2</sup> 体育館 885m <sup>2</sup>			
		校舎 体育館	校舎3階 体育館1階			

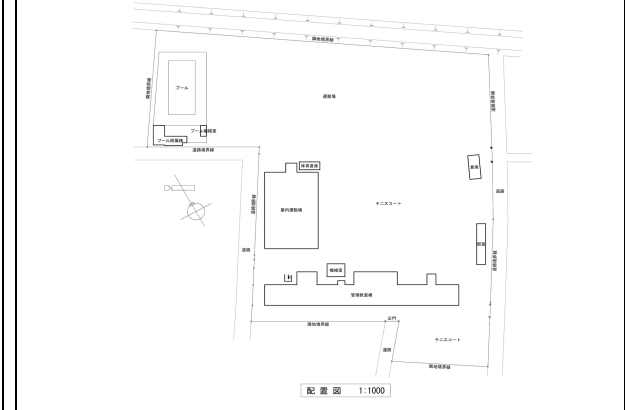
校舎等の外観写真



校舎等の平面図



校舎等の配置図



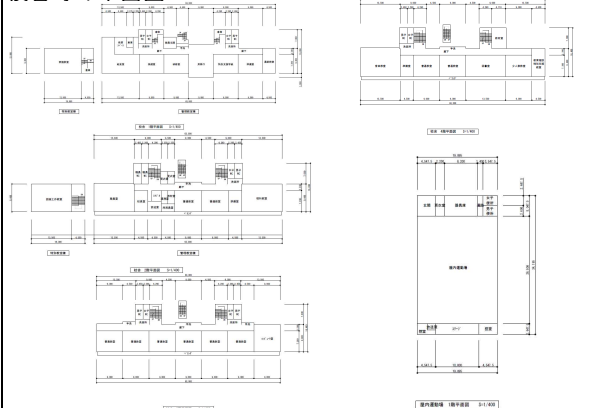
三重県	伊勢市	神社小学校	三重県伊勢市神社港294
・伊勢自動車 伊勢ICより車で約11分(約5.9km) ・JR伊勢市駅から三重交通バスで約10分「神社港」下車徒歩すぐ		問い合わせ先	伊勢市資産経営部 資産経営課 公共施設マネジメント係 0596-21-5546 <a href="https://www.city.ise.mie.jp/shisei/keikaku/shisaku/management/1016009/index.html">https://www.city.ise.mie.jp/shisei/keikaku/shisaku/management/1016009/index.html</a>

用途地域	土地面積 (㎡)	構造 竣工年 施設区分	建築面積(㎡) 延床面積(㎡) 階数	募集内容	貸与・譲渡条件等	備考
第一種住居地域	11,472㎡	①RC造 ②RC造 ③S造 ①S54 ②S62 ③S57 ①校舎 ②特別教室棟 ③体育館	① - ② - ③ - ①2,932㎡ ②338㎡ ③680㎡ ①4階 ②2階 ③1階	利活用事業の募集 ※公募型プロポーザルにより利活用希望事業者を募集します。詳細は問合せ先のURLをご確認ください。	・周辺環境との調和に配慮し、地域貢献や財政的に貢献できる利活用であること ・土地、建物等について一体での活用を基本としているが、一部での活用も相談可	・令和3年3月末閉校 ・新耐震基準(旧耐震基準の校舎については、耐震改修済) ・プール、グラウンドも活用可能 ・校舎の2階以上は指定避難所

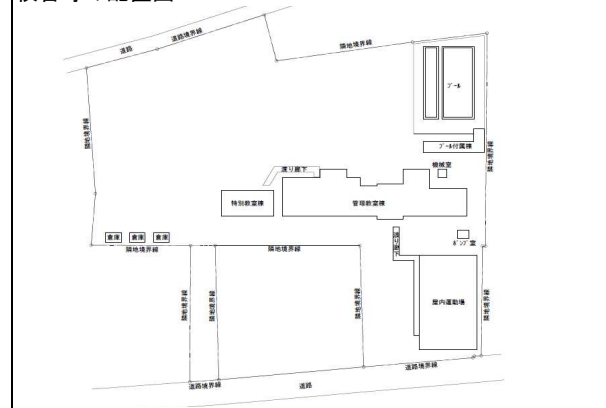
校舎等の外観写真



校舎等の平面図



校舎等の配置図





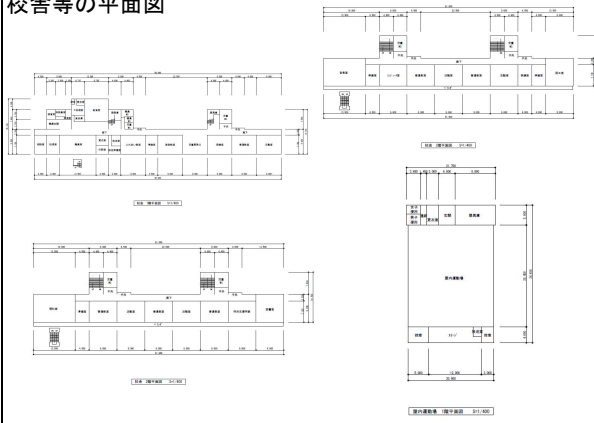
三重県	伊勢市	大湊小学校	三重県伊勢市大湊町1118-194
・伊勢自動車道 伊勢ICより車で約17分(約8.4km) ・JR伊勢市駅から三重交通バスで約25分「大湊」下車徒歩すぐ		問い合わせ先	伊勢市資産経営部 資産経営課 公共施設マネジメント係 0596-21-5546 <a href="https://www.city.ise.mie.jp/shisei/keikaku/shisaku/management/1016009/index.html">https://www.city.ise.mie.jp/shisei/keikaku/shisaku/management/1016009/index.html</a>

用途地域	土地面積(m <sup>2</sup> )	構造 竣工年 施設区分	建築面積(m <sup>2</sup> ) 延床面積(m <sup>2</sup> ) 階数	募集内容	貸与・譲渡条件等	備考
第一種住居地域	16,485m <sup>2</sup>	①RC造 ②RC造  ①S54 ②S57  ①校舎 ②体育館	① - ② -  ①2,896m <sup>2</sup> ②728m <sup>2</sup>  ①3階 ②1階	利活用事業の募集  ※公募型プロポーザルにより利活用希望事業者を募集します。詳細は問合せ先のURLをご確認ください。	・周辺環境との調和に配慮し、地域貢献や財政的に貢献できる利活用であること ・土地、建物等について一体での活用を基本としているが、一部での活用も相談可	・令和3年3月末閉校 ・新耐震基準(旧耐震基準の校舎については、耐震改修済) ・プール、グラウンドも活用可能 ・校舎の2階以上は指定避難所

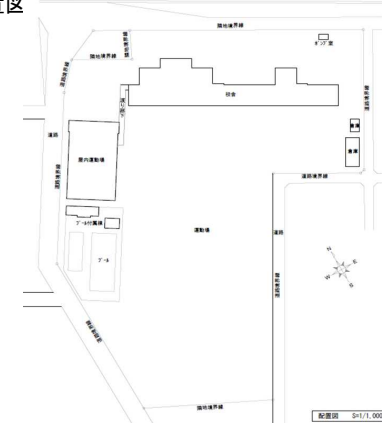
校舎等の外観写真



校舎等の平面図



校舎等の配置区



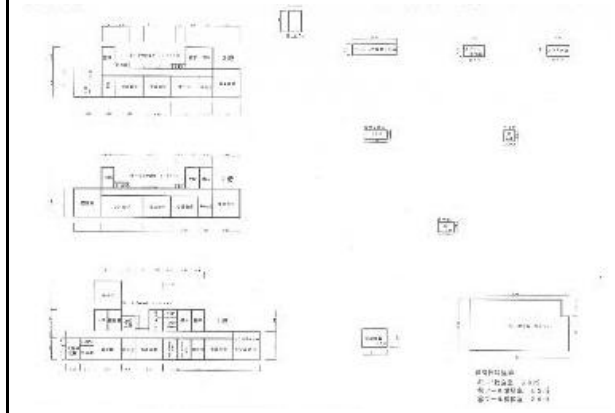
三重県	明和町	修正小学校	三重県多気郡明和町大字有爾中816番地の1
伊勢道玉城ICから約6.2km(車で約10分) 近鉄斎宮駅から約2.8km(車で約7分)	問い合わせ先	明和町教育委員会事務局 小学校区編制推進室	0596-63-5460
		-	-

用途地域	土地面積 (㎡)	構造 竣工年 施設区分	建築面積(㎡) 延床面積(㎡) 階数	募集内容	貸与・譲渡条件等	備考
無指定 (特定用途制限地域 による規制有り)	プール:約950 グラウンド:約 4,000	-	-	事業提案の募集	・地域活性化に繋がるもの ・譲渡又は賃借(賃借の場合 は、5年以上事業を継続する こと)	・令和5年3月末閉校 ・校舎及び体育館は「修正集学校」 として利活用中 ・グラウンドには体育倉庫有り ・プールは新耐震 ・プールには、附属室と機械室有り ・グラウンド及びプールは閉校時そ のままの状態
		昭和63年	<①プール> 325㎡(25m×13m) 65㎡(13m×5m)			
		①プール ②グラウンド	<①プール> 1			

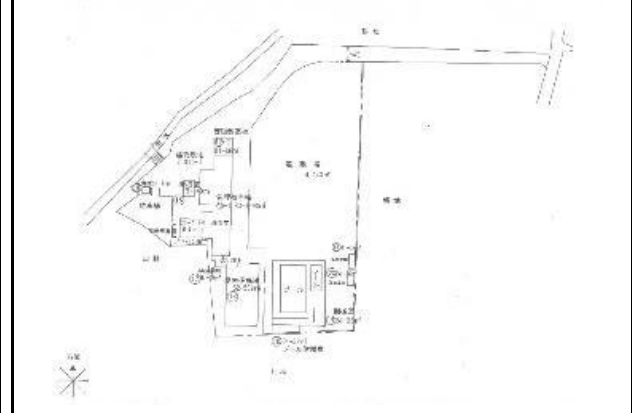
校舎等の外構写真



校舎等の平面図

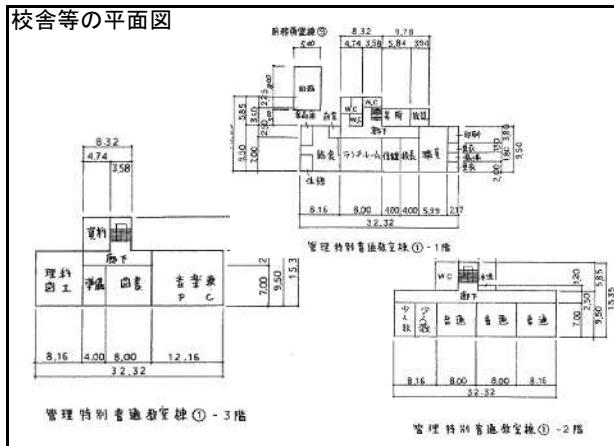


校舎等の配置図



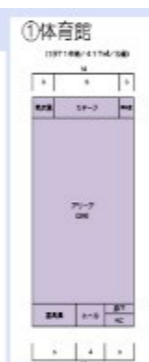
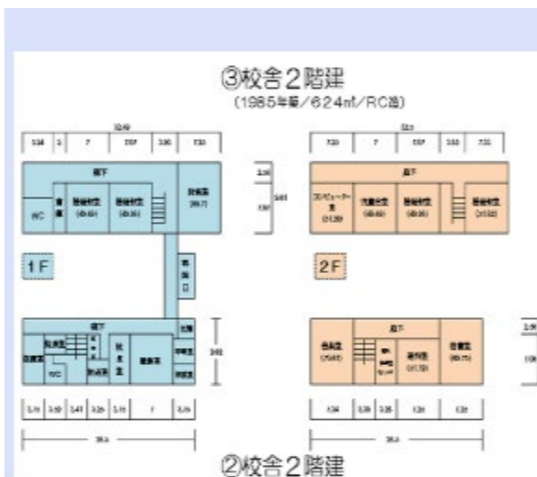
三重県	名張市	長瀬小学校	三重県名張市長瀬1418番地
近鉄桔梗が丘駅より10.9km(車で約15分)	問い合わせ先	名張市総務部公共施設マネジメント室	0595-63-7336 shisetsu@city.nabari.lg.jp
		<a href="http://www.city.nabari.lg.jp/s085/130/280/020/20240527112002.html">http://www.city.nabari.lg.jp/s085/130/280/020/20240527112002.html</a>	

用途地域	土地面積 (㎡)	構造 竣工年 施設区分	建築面積 (㎡) 延床面積 (㎡) 階数	募集内容	貸与・譲渡条件等	備考
都市計画区域内の用途地域の指定のない区域	建物敷地と運動場用地 (約3,500㎡)	①鉄筋コンクリート造 ②鉄骨造平屋建	—	事業提案の募集	<ul style="list-style-type: none"> <li>市の関連施策と連携して、市の発展と地域の活性化に貢献できる事業であること等</li> <li>継続性が見込めるもの</li> <li>募集期間 令和6年7月1日～同年9月30日</li> <li>賃料(月額) 建物賃料 354千円 駐車場 57千円</li> </ul>	<ul style="list-style-type: none"> <li>閉校後、改修し令和5年3月まで、約13年間コールセンターとして活用(下記平面図より一部改装)</li> <li>運動場用地は砂利引きで約150台駐車可能</li> <li>用務員室は、託児所として改修済</li> <li>新耐震基準建物</li> </ul>
		①S57 ②S57	①1,107㎡ ②49㎡			
		①校舎 ②用務員室	①3階建 ②1階建			



京都府	舞鶴市	青井小学校	京都府舞鶴市字青井100
京都縦貫自動車道舞鶴・大江インターチェンジより下車20分		問い合わせ先	舞鶴市総務部資産マネジメント推進課公共施設経営管理係 0773-66-1045 <a href="http://www.city.maizuru.kyoto.jp/">http://www.city.maizuru.kyoto.jp/</a>

用途地域	土地面積 (㎡)	構造 竣工年 施設区分	建築面積 (㎡) 延床面積 (㎡) 階数	募集内容	貸与・譲渡条件等	備考
市街化調整区域	6,064	鉄筋コンクリート	—	貸与先公募	<ul style="list-style-type: none"> <li>・地域の活性化や福祉の向上、産業の振興などに寄与する提案であること。</li> <li>・地域の雇用創出につながる提案であること。</li> <li>・地域住民の理解を得られる提案であること。</li> <li>・改修する場合は利用者が負担し、事前に許可必要。</li> <li>・維持管理費は利用者が負担すること。</li> <li>・賃料等は担当窓口まで問い合わせ。</li> </ul>	<ul style="list-style-type: none"> <li>・プール、体育館も活用可能。</li> <li>・部分的な活用希望についても相談可。</li> <li>・耐震診断</li> <li>①は耐震診断実施の結果、補強不要</li> <li>②は耐震診断未実施</li> <li>③は新耐震基準。</li> <li>・学校敷地に限り地区計画を策定。</li> <li>・波風静かな舞鶴湾の目の前にある好立地。</li> </ul>
		①体育館 S46 ②校舎 S53 ③校舎 S60	①体育館 417 ②校舎 548 ③校舎 624			
		校舎、体育館	①体育館 1 ②校舎 2 ③校舎 2			





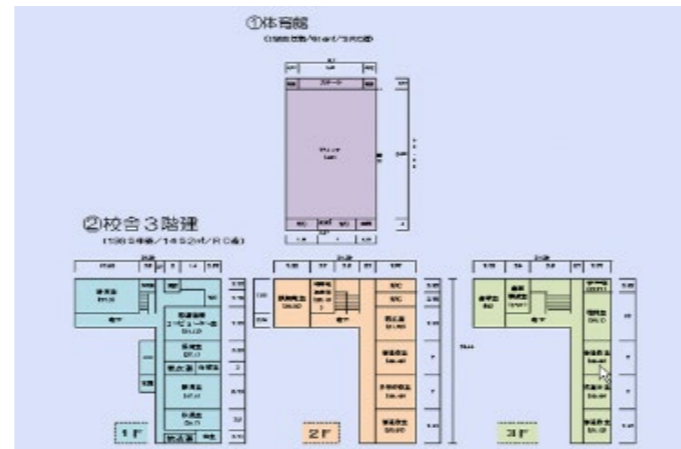
京都府	舞鶴市	岡田中小学校	京都府舞鶴市字西方寺226
京都縦貫自動車道舞鶴・大江インターチェンジより下車7分		問い合わせ先	舞鶴市総務部資産マネジメント推進課公共施設経営管理係 0773-66-1045 <a href="http://www.city.maizuru.kyoto.jp/">http://www.city.maizuru.kyoto.jp/</a>

用途地域	土地面積 (㎡)	構造 竣工年 施設区分	建築面積 (㎡) 延床面積 (㎡) 階数	募集内容	貸与・譲渡条件等	備考
指定なし 都市計画区域外	7,879	鉄筋コンクリート	—	貸与先公募	<ul style="list-style-type: none"> <li>・地域の活性化や福祉の向上、産業の振興などに寄与する提案であること。</li> <li>・地域の雇用創出につながる提案であること。</li> <li>・地域住民の理解を得られる提案であること。</li> <li>・改修する場合は利用者が負担し、事前に許可必要。</li> <li>・維持管理費は利用者が負担すること。</li> <li>・賃料等は担当窓口まで問い合わせ。</li> </ul>	<ul style="list-style-type: none"> <li>・プール、体育館も活用可能。</li> <li>・部分的な活用希望についても相談可。</li> <li>・耐震診断</li> <li>①②とも新耐震基準。</li> <li>・校舎及び体育館の一部が土砂災害特別警戒区域に該当。</li> </ul>
		①体育館 S63 ②校舎 S60	①体育館 614 ②校舎 1452			
		校舎、体育館	①体育館 1 ②校舎 3			

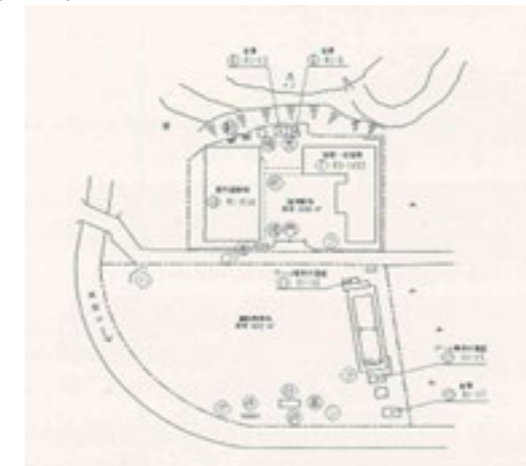
校舎等の外観写真



校舎等の平面図



校舎等の配置図



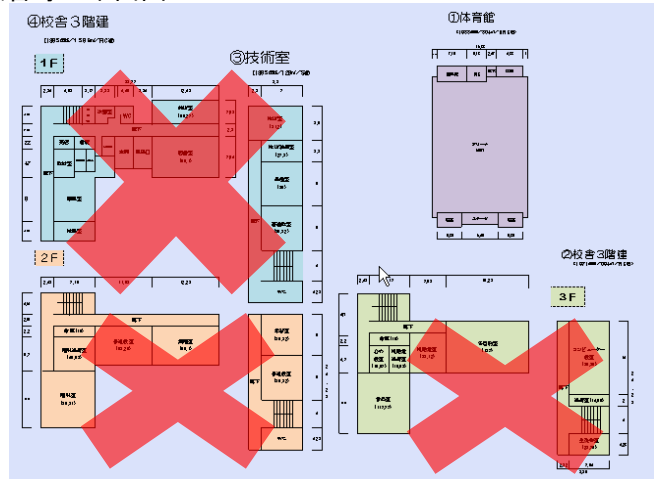
京都府	舞鶴市	由良川中学校	京都府舞鶴市字中山90
京都縦貫自動車道舞鶴・大江インターチェンジより下車15分		問い合わせ先	舞鶴市総務部資産マネジメント推進課公共施設経営管理係 0773-66-1045 <a href="http://www.city.maizuru.kyoto.jp/">http://www.city.maizuru.kyoto.jp/</a>

用途地域	土地面積 (m <sup>2</sup> )	構造 竣工年 施設区分	建築面積 (m <sup>2</sup> ) 延床面積 (m <sup>2</sup> ) 階数	募集内容	貸与・譲渡条件等	備考
市街化調整区域	9,859	鉄筋コンクリート ①体育館 S63 ②校舎 S46 ③校舎 S60 ④校舎 S60 校舎、体育館	— ①体育館 854 ②校舎 694 ③校舎 128 ④校舎 1589 ①体育館 1 ②校舎 3 ③校舎 1 ④校舎 3	貸与先公募	<ul style="list-style-type: none"> <li>地域の活性化や福祉の向上、産業の振興などに寄与する提案であること。</li> <li>地域の雇用創出につながる提案であること。</li> <li>地域住民の理解を得られる提案であること。</li> <li>改修する場合は利用者が負担し、事前に許可必要。</li> <li>維持管理費は利用者が負担すること。</li> <li>賃料等は担当窓口まで問い合わせ。</li> </ul>	<ul style="list-style-type: none"> <li>体育館のみ活用可能（校舎②～④は舞鶴市が使用中）</li> <li>耐震診断</li> <li>①③④は新耐震基準。</li> <li>②は耐震診断実施の結果、補強不要。</li> <li>校舎の一部が土砂災害特別警戒区域に該当。</li> <li>学校敷地に限り地区計画を策定。</li> </ul>

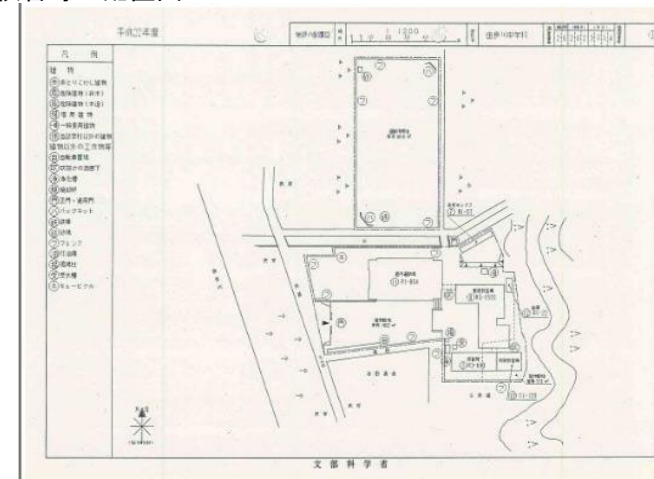
校舎等の外観写真



校舎等の平面図



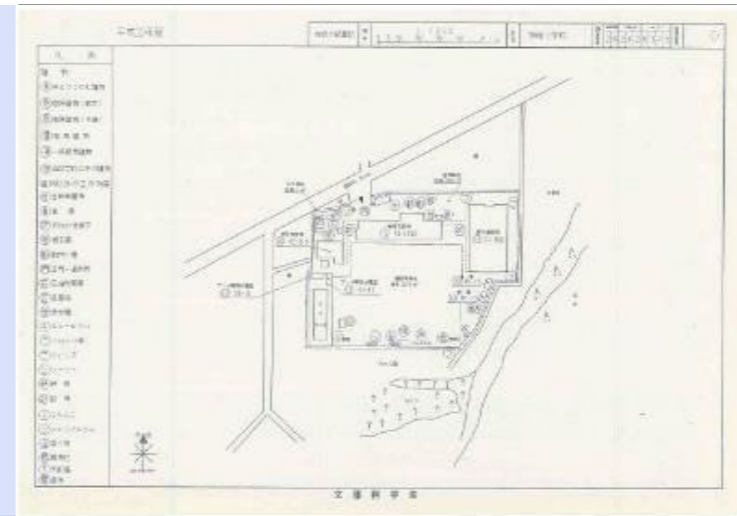
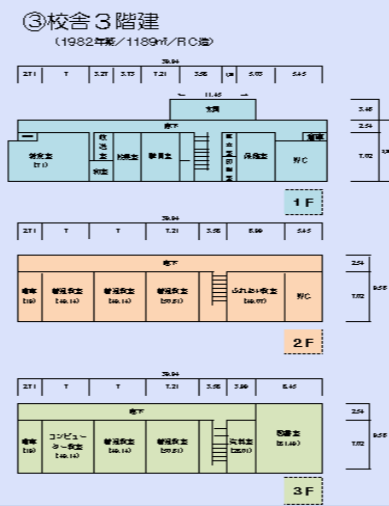
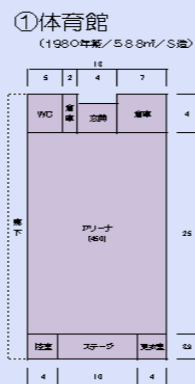
校舎等の配置図





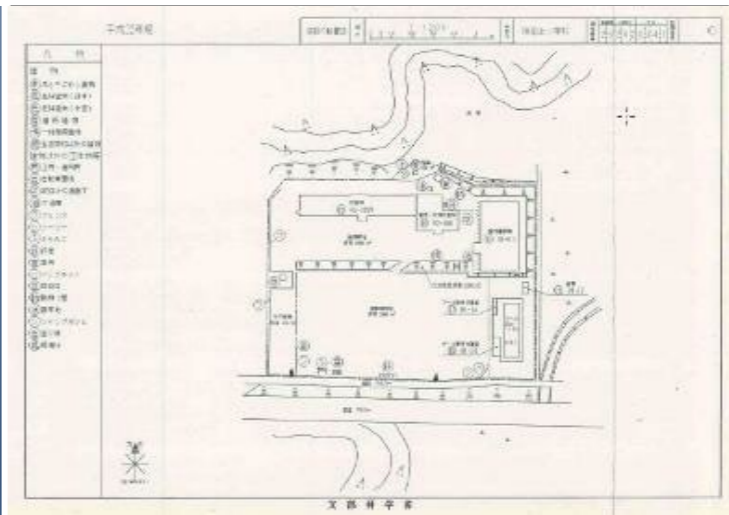
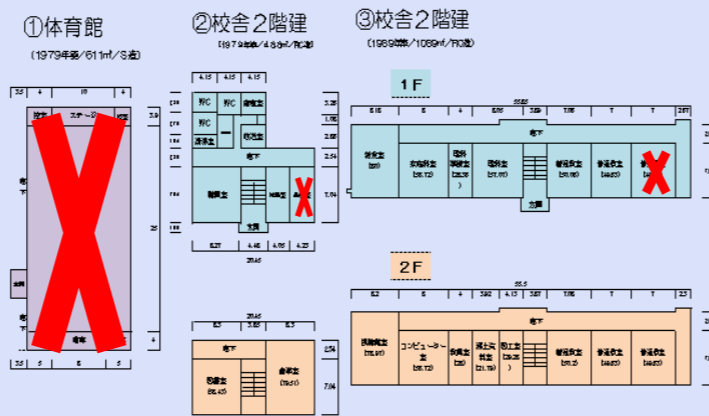
京都府	舞鶴市	神崎小学校	京都府舞鶴市字西神崎257
京都縦貫自動車道舞鶴・大江インターチェンジより下車25分		問い合わせ先	舞鶴市総務部資産マネジメント推進課公共施設経営管理係 0773-66-1045 <a href="http://www.city.maizuru.kyoto.jp/">http://www.city.maizuru.kyoto.jp/</a>

用途地域	土地面積 (㎡)	構造 竣工年 施設区分	建築面積 (㎡) 延床面積 (㎡) 階数	募集内容	貸与・譲渡条件等	備考
市街化調整区域	6,980	鉄筋コンクリート	—	貸与先公募	<ul style="list-style-type: none"> <li>・地域の活性化や福祉の向上、産業の振興などに寄与する提案であること。</li> <li>・地域の雇用創出につながる提案であること。</li> <li>・地域住民の理解を得られる提案であること。</li> <li>・改修する場合は利用者が負担し、事前に許可必要。</li> <li>・維持管理費は利用者が負担すること。</li> <li>・賃料等は担当窓口まで問い合わせ。</li> </ul>	<ul style="list-style-type: none"> <li>・プール、体育館も活用可能。</li> <li>②校舎については消防団へ貸与中。</li> <li>・部分的な活用希望についても相談可。</li> <li>・耐震診断</li> <li>①②は耐震診断実施の結果、補強不要。</li> <li>③は新耐震基準。</li> <li>・学校敷地に限り地区計画を策定。</li> <li>・神崎海水浴場まで500m。</li> </ul>
		①体育館 S55 ②校舎 S51 ③校舎 S57	①体育館 588 ②校舎 216 ③校舎 1189			
		校舎、体育館	①体育館 1 ②校舎 2 ③校舎 3			



京都府	舞鶴市	岡田上小学校	京都府舞鶴市字地頭523-2
京都縦貫自動車道舞鶴・大江インターチェンジより下車3分		問い合わせ先	舞鶴市総務部資産マネジメント推進課公共施設経営管理係 0773-66-1045 <a href="http://www.city.maizuru.kyoto.jp/">http://www.city.maizuru.kyoto.jp/</a>

用途地域	土地面積 (㎡)	構造 竣工年 施設区分	建築面積 (㎡) 延床面積 (㎡) 階数	募集内容	貸与・譲渡条件等	備考
指定なし 都市計画区域外	8,403	鉄筋コンクリート	—	貸与先公募	<ul style="list-style-type: none"> <li>・地域の活性化や福祉の向上、産業の振興などに寄与する提案であること。</li> <li>・地域の雇用創出につながる提案であること。</li> <li>・地域住民の理解を得られる提案であること。</li> <li>・改修する場合は利用者が負担し、事前に許可必要。</li> <li>・維持管理費は利用者が負担すること。</li> <li>・賃料等は担当窓口まで問い合わせ。</li> </ul>	<ul style="list-style-type: none"> <li>・体育館、保健室、及び最東に位置する普通教室1部屋は活用不可。</li> <li>・部分的な活用希望についても相談可。</li> <li>・耐震基準</li> <li>①②は耐震診断実施の結果、補強不要。</li> <li>③は新耐震基準</li> <li>・校舎の一部が土砂災害特別警戒区域に該当。</li> </ul>
		①体育館 S54 ②校舎 S54 ③校舎 H 1	①体育館 611 ②校舎 488 ③校舎 1089			
		校舎、体育館	①体育館 1 ②校舎 2 ③校舎 2			

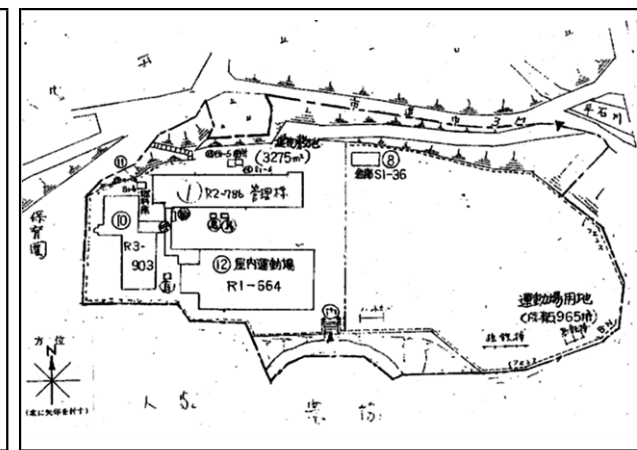
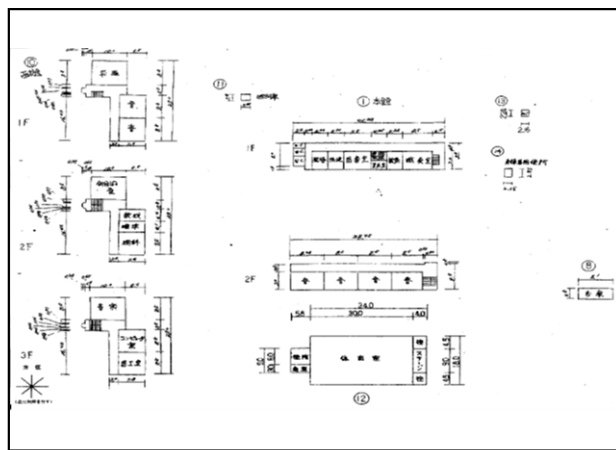






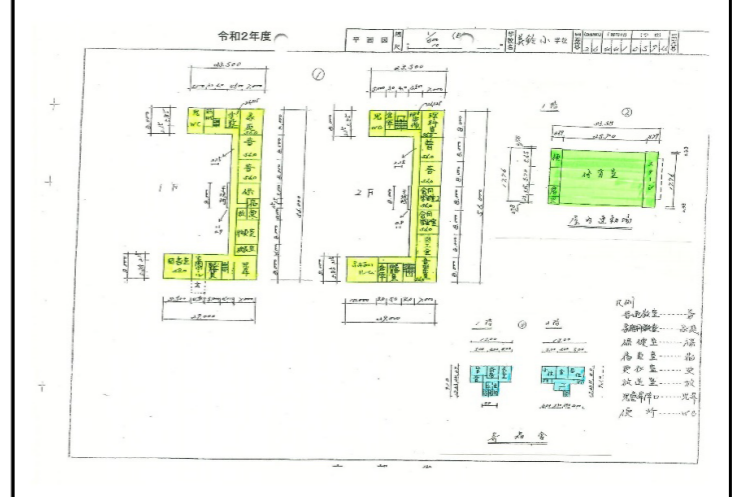
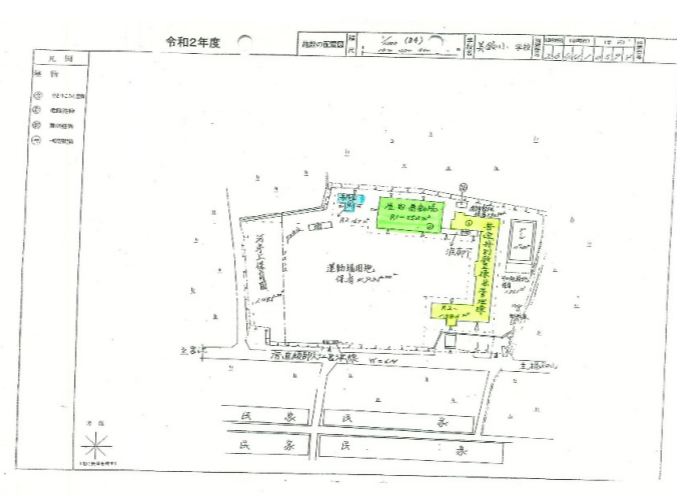
京都府	福知山市	上六人部小学校	福知山市字三俣577番地
・舞鶴若狭自動車道 福知山ICより車で約10分 ・中国自動車 中国池田ICより車で約1時間18分 ・JR山陰本線・福知山線 福知山駅より車で約20分(約12km)		問い合わせ先	福知山市 財務部 資産活用課 (公民連携係) 0773-24-7038 shisan@city.fukuchiyama.lg.jp <a href="https://www.city.fukuchiyama.lg.jp/soshiki/10/28852.html">https://www.city.fukuchiyama.lg.jp/soshiki/10/28852.html</a>

用途地域	土地面積 (㎡)	構造 竣工年 施設区分	建築面積(㎡) 延床面積(㎡) 階数	募集内容	貸与・譲渡条件等	備考
・都市計画区域内 市街化調整区域	9,240㎡ (運動場用地 5,965㎡)  ※測量調査未実施	①鉄筋コンクリート造 ②鉄筋コンクリート造 ③鉄筋コンクリート造  ①S45 ②S59 ③S60  ①管 理 棟 ②教 室 棟 ③体 育 館	①約415㎡ ②約301㎡ ③約664㎡  ①約786㎡ ②約903㎡ ③約664㎡  ①2階建 ②3階建 ③1階建	事業の提案募集	地域と共存・共生し、地域の 活性化と発展に貢献できる 事業であり、地域要望に即し た活用であること	・原則：一括利用 一部利用についても相談可  ・新耐震基準



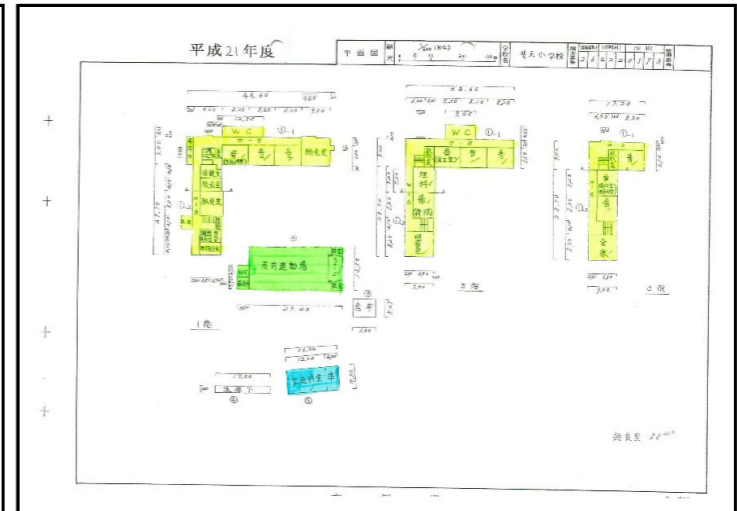
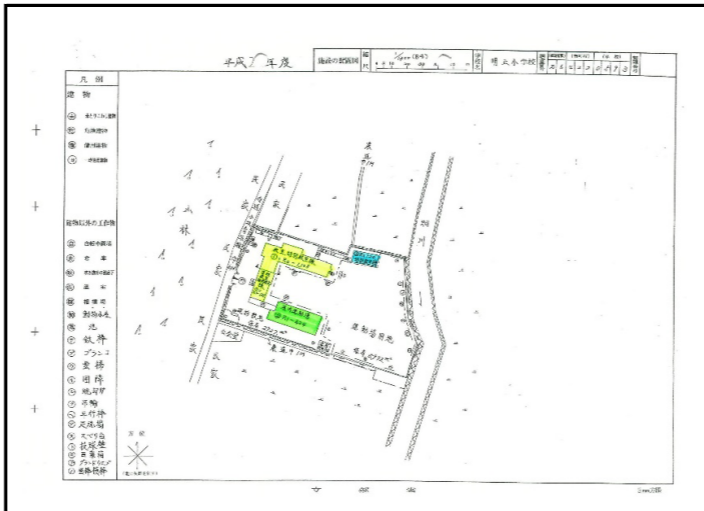
京都府	福知山市	美鈴(みすず)小学校	京都府 福知山市 大江町二俣489番地
舞鶴若狭自動車道 福知山ICから車で約29分 京都縦貫自動車道 舞鶴大江ICから車で約10分 JR福知山線 福知山駅から車で約23分 京都丹後鉄道 大江駅から車で約5分		問い合わせ先	福知山市 財務部 資産活用課 (公民連携係) 0773-24-7038 shisan@city.fukuchiyama.lg.jp <a href="https://www.city.fukuchiyama.lg.jp/soshiki/10/28852.html">https://www.city.fukuchiyama.lg.jp/soshiki/10/28852.html</a>

用途地域	土地面積 (㎡)	構造 竣工年 施設区分	建築面積 (㎡) 延床面積 (㎡) 階数	募集内容	貸与・譲渡条件等	備考
都市計画区域内 非線引区域	9,601㎡ (運動場用地 4,935㎡) ※測量調査未実施	①鉄筋コンクリート造 ②鉄筋コンクリート造 ③鉄筋コンクリート造  ① S51 ② S51 ③ S51  ① 校舎 ② 体育館 ③ 寄宿舎	①約826㎡ ②約552㎡ ③約86㎡  ①約1,586㎡ ②約552㎡ ③約167㎡  ①2階建 ②1階建 ③2階建	事業の提案募集	地域と共存・共生し、地域の活性化と発展に貢献できる事業であり、地域要望に即した活用であること	・原則:一括利用 一部利用についても相談可  ・敷地内にプールがあり、小学校にて継続して利用予定  ・建物①②は、耐震補強済みであり、③は、新耐震基準。



京都府	福知山市	明正(めいせい)小学校	京都府 福知山市 夜久野町 井田522番地
播但連絡道路 山東ICから車で約17分 JR福知山線 福知山駅から車で約22分 JR山陰本線 下夜久野駅から車で約2分		問い合わせ先	福知山市 財務部 資産活用課 (公民連携係) 0773-24-7038 shisan@city.fukuchiyama.lg.jp <a href="https://www.city.fukuchiyama.lg.jp/soshiki/10/28852.html">https://www.city.fukuchiyama.lg.jp/soshiki/10/28852.html</a>

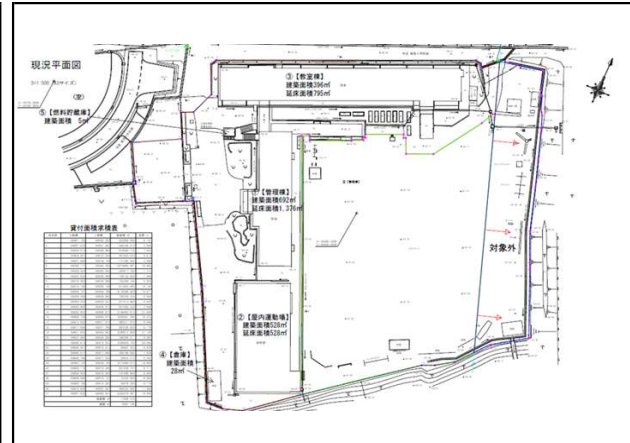
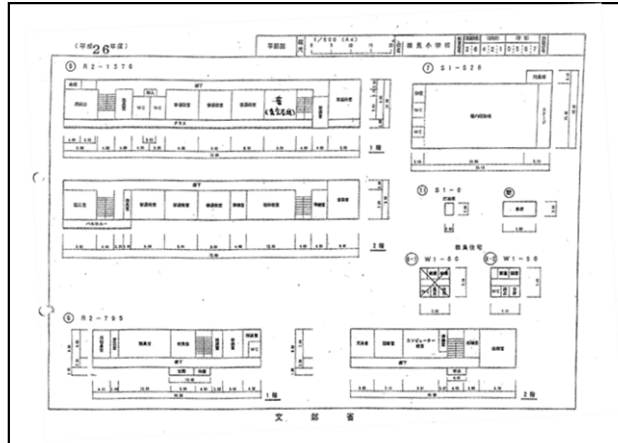
用途地域	土地面積 (m <sup>2</sup> )	構造 竣工年 施設区分	建築面積 (m <sup>2</sup> ) 延床面積 (m <sup>2</sup> ) 階数	募集内容	貸与・譲渡条件等	備考
都市計画区域外 指定なし	8,699m <sup>2</sup> (運動場用地 5,972m <sup>2</sup> ) ※測量調査未実施	①鉄筋コンクリート造 ②鉄筋コンクリート造 ③鉄筋コンクリート造  ① S41 ② S41 ③ S55  ① 校舎 ② 体育館 ③ 校舎	①約714m <sup>2</sup> ②約424m <sup>2</sup> ③約120m <sup>2</sup>  ①約1,739m <sup>2</sup> ②約424m <sup>2</sup> ③約120m <sup>2</sup>  ①3階建 ②1階建 ③1階建	事業の提案募集	地域と共存・共生し、地域の 活性化と発展に貢献できる 事業であり、地域要望に即し た活用であること	・原則：一括利用 一部利用についても相談可  ・建物①は、新耐震基準、②は耐 震補強済み。





京都府	福知山市	細見小学校	福知山市三和町千束3番57 他
・舞鶴若狭自動車道 福知山ICより車で約14分(約10km) ・JR山陰本線・福知山線 福知山駅より車で約24分(約16km)		問い合わせ先	福知山市 財務部 資産活用課 (公民連携係) 0773-24-7038 shisan@city.fukuchiyama.lg.jp <a href="https://www.city.fukuchiyama.lg.jp/soshiki/10/28852.html">https://www.city.fukuchiyama.lg.jp/soshiki/10/28852.html</a>

用途地域	土地面積 (㎡)	構造 竣工年 施設区分	建築面積(㎡) 延床面積(㎡) 階数	募集内容	貸与・譲渡条件等	備考
・都市計画区域外 用途指定なし	8,904㎡ (運動場用地 3,969㎡) ※測量調査未実施	①鉄筋コンクリート造 ②鉄筋コンクリート造 ③鉄骨造 ①H元 ②S48 ③S48 ①教室棟 ②管理棟 ③体育館	①約828㎡ ②約410㎡ ③約528㎡ ①約1,376㎡ ②約795㎡ ③約528㎡ ①2階建 ②2階建 ③1階建	事業の提案募集	地域と共存・共生し、地域の 活性化と発展に貢献できる 事業であり、地域要望に即し た活用であること	・原則：一括利用 一部利用についても相談可 ・教室棟は新耐震基準 ・管理棟はH24、体育館はH25に耐 震補強済み



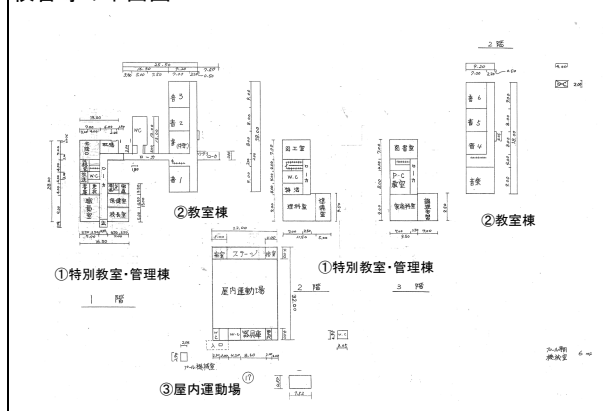
京都府	与謝野町	与謝小学校	京都府与謝郡与謝野町字滝468番地
山陰近畿自動車道 与謝天橋立インターチェンジから車で15分(約11km) 京都丹後鉄道 与謝野駅から車で13分(約9km)		問い合わせ先	与謝野町役場 総務課 財産活用・契約室 0772-43-9010 <a href="https://www.town.yosano.lg.jp/assets/shogakko.pdf">https://www.town.yosano.lg.jp/assets/shogakko.pdf</a>

用途地域	土地面積(m <sup>2</sup> )	構造 竣工年 施設区分	建築面積(m <sup>2</sup> ) 延床面積(m <sup>2</sup> ) 階数	募集内容	貸与・譲渡条件等	備考
都市計画区域外	12,386m <sup>2</sup>	①RC造 ②RC造 ③RC造	①— ②— ③—	利活用アイデアの募集	<ul style="list-style-type: none"> <li>・地域と共存し、地域活性化につながる提案であること</li> <li>・地域住民の理解を得られる提案であること</li> <li>・将来的な町の維持管理費が軽減される提案であること</li> </ul>	<ul style="list-style-type: none"> <li>・耐震基準</li> <li>①校舎1 新耐震基準</li> <li>②校舎2 耐震診断の結果補強不要</li> <li>③屋内運動場 新耐震基準</li> <li>・屋内運動場、グラウンドは社会体育施設として活用中</li> <li>・屋内運動場は避難所、グラウンドは避難地指定あり</li> <li>・グラウンドが土砂災害警戒区域に該当</li> </ul>
		①S58 ②S49 ③H7	①1,055m <sup>2</sup> ②793m <sup>2</sup> ③704m <sup>2</sup>			
		①特別教室・管理棟 ②教室棟 ③屋内運動場	①3階 ②2階 ③1階			

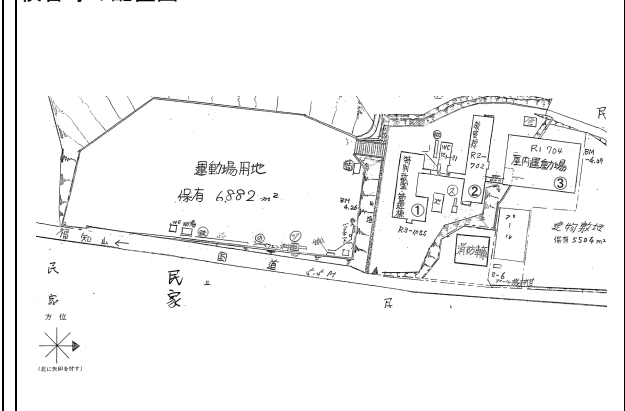
校舎等の外観写真



校舎等の平面図



校舎等の配置図



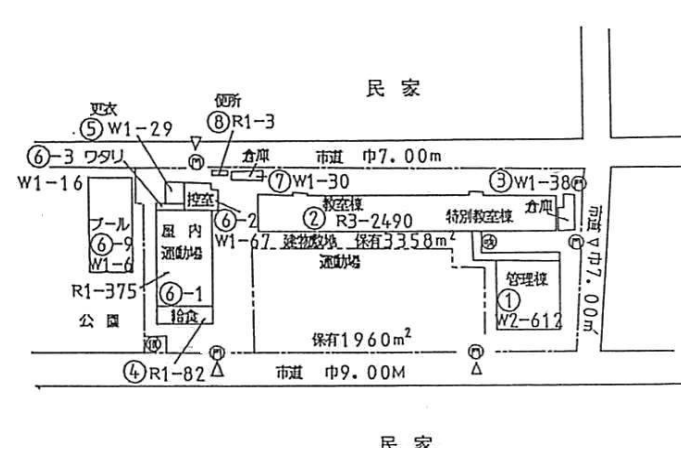
京都府	京都市	元西陣(にしじん)小学校	京都府 京都市 上京区上立売通大宮東入幸在町689
地下鉄「今出川駅」から徒歩13分 市バス「堀川今出川」から徒歩6分 市バス「今出川大宮」から徒歩7分		問い合わせ先	京都市役所 行財政局 資産イノベーション推進室 学校跡地活用促進担当 075-222-4119 shisankanri@city.kyoto.lg.jp <a href="https://www.city.kyoto.lg.jp/gyozai/page/0000188009.html">https://www.city.kyoto.lg.jp/gyozai/page/0000188009.html</a>

用途地域	土地面積(m <sup>2</sup> )	構造 竣工年 施設区分	建築面積(m <sup>2</sup> ) 延床面積(m <sup>2</sup> ) 階数	募集内容	貸与・譲渡条件等	備考
準工業地域・ 西陣特別工業地区	5,318m <sup>2</sup> (校舎:3,358 m <sup>2</sup> 、運動場等: 1,960m <sup>2</sup> )	本館:木造 北校舎:RC 体育館等:RC	-	事業提案の募集	<ul style="list-style-type: none"> <li>・原則、敷地全面を貸付、建物は譲渡</li> <li>・契約期間は10年以上80年以内</li> <li>・事業者のご負担により、地域住民の自治活動施設や防災拠点を整備及び維持管理(地域利用部分の土地貸付料は減免)</li> <li>・京都市の課題を解決する事業の実施</li> </ul> 詳細は本市ホームページをご確認ください。 <a href="https://www.city.kyoto.lg.jp/gyozai/page/0000188009.html">https://www.city.kyoto.lg.jp/gyozai/page/0000188009.html</a>	<ul style="list-style-type: none"> <li>・耐震性 本館・北校舎・体育館等:未改修</li> <li>・建ぺい率:60% 容積率:200%</li> <li>・高度地区:15m第3種</li> <li>・景観保全:歴史遺産型美観地区 千両ヶ辻界わい景観整備地区</li> <li>・埋蔵文化財:一般遺跡</li> </ul>
		本館:昭和11年 北校舎:昭和10年 体育館等:昭和10年	本館:612m <sup>2</sup> 北校舎:2,490m <sup>2</sup> 体育館等:375m <sup>2</sup>			
		校舎・体育館	本館:2階 北校舎:3階+地下1階 体育館等:1階			

校舎等の外観写真



校舎等の平面図



現地周辺の案内図など



引用:京都市都市計画情報等検索ポータルサイト



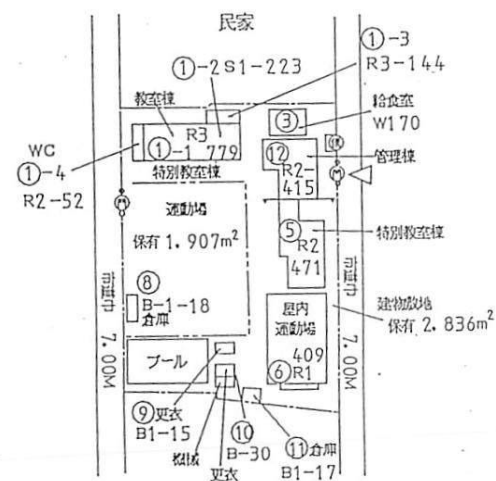
京都府	京都市	元聚楽(じゅらく)小学校	京都府 京都市 上京区葎屋町通中立売下る北俵町317
地下鉄「今出川駅」から徒歩16分 市バス「堀川今出川」から徒歩9分 市バス「堀川中立売」から徒歩2分		問い合わせ先	京都市役所 行財政局 資産イノベーション推進室 学校跡地活用促進担当 075-222-4119 shisankanri@city.kyoto.lg.jp <a href="https://www.city.kyoto.lg.jp/gyoza/page/0000188009.html">https://www.city.kyoto.lg.jp/gyoza/page/0000188009.html</a>

用途地域	土地面積 (㎡)	構造 竣工年 施設区分	建築面積 (㎡) 延床面積 (㎡) 階数	募集内容	貸与・譲渡条件等	備考
準工業地域・ 西陣特別工業地区	4,743㎡ (校舎:2,836㎡、 運動場等: 1,907㎡)	北校舎:RC 管理棟:RC 特別教室棟:RC 体育館等:RC  北校舎:昭和12年 管理棟:昭和52年 特別教室棟:昭和34年 体育館等:昭和42年  校舎・管理棟・体育館	-  北校舎:1,198㎡ 管理棟:415㎡ 特別教室棟:471㎡ 体育館等:409㎡  北校舎:3階+地下1階 管理棟:2階 特別教室棟:2階 体育館等:1階	事業提案の募集	<ul style="list-style-type: none"> <li>原則、敷地全面を貸付、建物は譲渡</li> <li>契約期間は10年以上80年以内</li> <li>事業者のご負担により、地域住民の自治活動施設や防災拠点を整備及び維持管理(地域利用部分の土地貸付料は減免)</li> <li>京都市の課題を解決する事業の実施</li> </ul> <p>詳細は本市ホームページをご確認ください。 https://www.city.kyoto.lg.jp/gyoza/page/0000188009.html</p>	<ul style="list-style-type: none"> <li>耐震性 北校舎・特別教室棟・体育館等:改修済 管理棟:耐震性あり</li> <li>建ぺい率:60% 容積率:200%</li> <li>高度地区:15m第3種</li> <li>景観保全:旧市街地型美観地区</li> <li>埋蔵文化財:一般遺跡に準ずる遺跡</li> </ul>

校舎等の外観写真



校舎等の平面図



現地周辺の案内図など



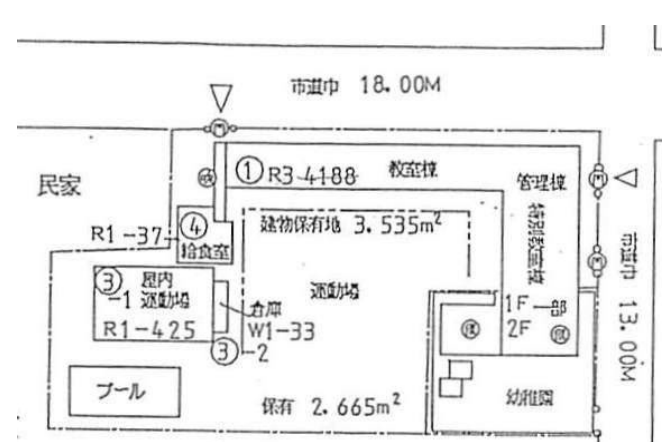
京都府	京都市	元待賢(たいけん)小学校	京都府 京都市 上京区丸太町通黒門東入藁屋町536-1
地下鉄「二条城前駅」から徒歩9分 市バス「堀川丸太町」から徒歩1分		問い合わせ先	京都市役所 行財政局 資産イノベーション推進室 学校跡地活用促進担当 075-222-4119 shisankanri@city.kyoto.lg.jp <a href="https://www.city.kyoto.lg.jp/gyoza/page/0000188009.html">https://www.city.kyoto.lg.jp/gyoza/page/0000188009.html</a>

用途地域	土地面積 (㎡)	構造 竣工年 施設区分	建築面積 (㎡) 延床面積 (㎡) 階数	募集内容	貸与・譲渡条件等	備考
商業地域・ 第一種住居地域	6,200㎡ (校舎:3,535㎡、運動場等: 2,665㎡)	校舎:RC 体育館等:RC	-	事業提案の募集	<ul style="list-style-type: none"> <li>・原則、敷地全面を貸付、建物は譲渡</li> <li>・契約期間は10年以上80年以内</li> <li>・事業者のご負担により、地域住民の自治活動施設や防災拠点を整備及び維持管理(地域利用部分の土地貸付料は減免)</li> <li>・京都市の課題を解決する事業の実施</li> </ul> 詳細は本市ホームページをご確認ください。 <a href="https://www.city.kyoto.lg.jp/gyoza/page/0000188009.html">https://www.city.kyoto.lg.jp/gyoza/page/0000188009.html</a>	<ul style="list-style-type: none"> <li>・耐震性 校舎:改修済 体育館等:未改修</li> <li>・建ぺい率:80%、60% 容積率:400%、200%</li> <li>・高度地区:20m第4種、15m第2種</li> <li>・景観保全:沿道型美観形成地区 歴史遺産型美観地区</li> <li>・埋蔵文化財:一般遺跡に準ずる遺跡</li> </ul>
		校舎:昭和11年 体育館等:昭和13年	校舎:4,188㎡ 体育館等:458㎡			
		校舎・体育館	校舎:3階+地下1階 体育館等:1階			

校舎等の外観写真



校舎等の平面図



現地周辺の案内図など





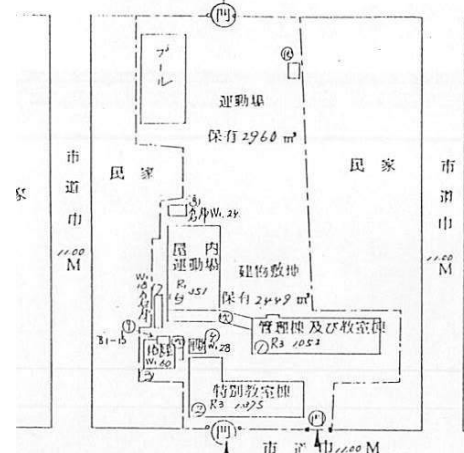
京都府	京都市	元教業(きょうぎょう)小学校	京都府 京都市 中京区大宮通御池下る三坊大宮町121-2
地下鉄「二条城前駅」から徒歩5分 市バス「神泉苑前」から徒歩すぐ		問い合わせ先	京都市役所 行財政局 資産イノベーション推進室 学校跡地活用促進担当 075-222-4119 shisankanri@city.kyoto.lg.jp <a href="https://www.city.kyoto.lg.jp/gyoza/page/0000188009.html">https://www.city.kyoto.lg.jp/gyoza/page/0000188009.html</a>

用途地域	土地面積 (㎡)	構造 竣工年 施設区分	建築面積 (㎡) 延床面積 (㎡) 階数	募集内容	貸与・譲渡条件等	備考
近隣商業地域	5,409㎡ (校舎:2,449㎡、運動場等: 2,960㎡)	北校舎:RC 南校舎:RC 体育館等:RC  北校舎:昭和32年 南校舎:昭和7年 体育館等:昭和7年  校舎・体育館	-  北校舎:1,052㎡ 南校舎:1,375㎡ 体育館等:351㎡  北校舎:3階 南校舎:3階+地下1階 体育館等:1階	事業提案の募集	<ul style="list-style-type: none"> <li>原則、敷地全面を貸付、建物は譲渡</li> <li>契約期間は10年以上80年以内</li> <li>事業者のご負担により、地域住民の自治活動施設や防災拠点を整備及び維持管理(地域利用部分の土地貸付料は減免)</li> <li>京都市の課題を解決する事業の実施</li> </ul> 詳細は本市ホームページをご確認ください。 <a href="https://www.city.kyoto.lg.jp/gyoza/page/0000188009.html">https://www.city.kyoto.lg.jp/gyoza/page/0000188009.html</a>	<ul style="list-style-type: none"> <li>耐震性 北・南校舎:未改修 体育館等:未改修</li> <li>建ぺい率:80% 容積率:300%</li> <li>高度地区:15m第4種(御池通沿い25m)、15m第3種(その他)</li> <li>景観保全:歴史遺産型美観地区(御池通沿い25m) 旧市街地型美観地区(その他)</li> <li>埋蔵文化財:一般遺跡</li> </ul>

校舎等の外観写真



校舎等の平面図



現地周辺の案内図など





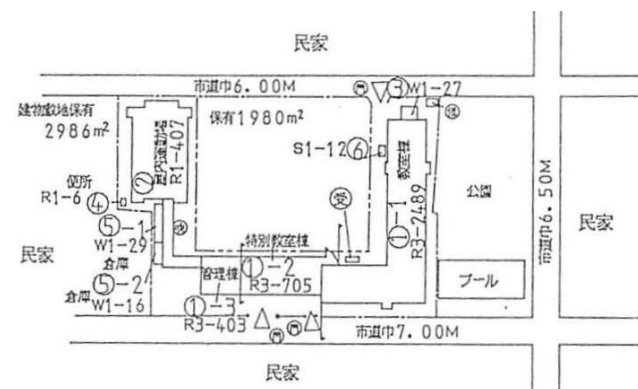
京都府	京都市	元有隣(ゆうりん)小学校	京都府 京都市 下京区富小路通五条上る本神明町411
地下鉄「五条駅」から徒歩8分 市バス「五条高倉」から徒歩5分 市バス「河原町五条」から徒歩4分		問い合わせ先	京都市役所 行財政局 資産イノベーション推進室 学校跡地活用促進担当 075-222-4119 shisankanri@city.kyoto.lg.jp <a href="https://www.city.kyoto.lg.jp/gyoza/page/0000188009.html">https://www.city.kyoto.lg.jp/gyoza/page/0000188009.html</a>

用途地域	土地面積 (㎡)	構造 竣工年 施設区分	建築面積 (㎡) 延床面積 (㎡) 階数	募集内容	貸与・譲渡条件等	備考
商業地域	4,966㎡ (校舎:2,986㎡、運動場等:1,980㎡)	北校舎:RC 東校舎:RC 本館:RC 体育館等:RC  北校舎:昭和12年 東校舎:昭和33年 本館:昭和40年 体育館等:昭和34年  校舎・体育館	-  北校舎:2,489㎡ 東校舎:705㎡ 南校舎:403㎡ 体育館等:407㎡  北校舎:3階+地下1階 東校舎:3階 本館:3階 体育館等:1階	事業提案の募集	・原則、敷地全面を貸付、建物は譲渡 ・契約期間は10年以上80年以内 ・事業者のご負担により、地域住民の自治活動施設や防災拠点を整備及び維持管理(地域利用部分の土地貸付料は減免) ・京都市の課題を解決する事業の実施  詳細は本市ホームページをご確認ください。 <a href="https://www.city.kyoto.lg.jp/gyoza/page/0000188009.html">https://www.city.kyoto.lg.jp/gyoza/page/0000188009.html</a>	・耐震性 北・東校舎:改修済 本館:改修済 体育館等:改修済 ・建ぺい率:80% 容積率:700% ・高度地区:31m第1種 ・景観保全:旧市街地型美観地区 ・埋蔵文化財:一般遺跡

校舎等の外観写真



校舎等の平面図



現地周辺の案内図など



引用:京都市都市計画情報検索ポータルサイト

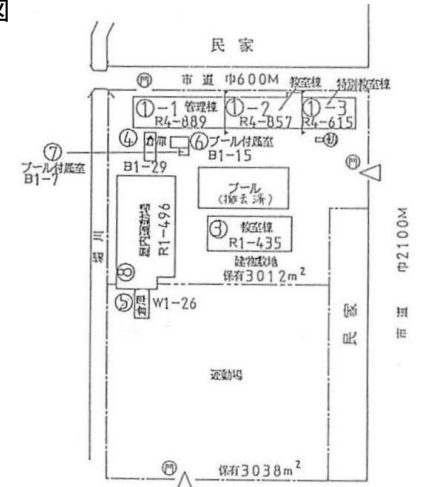
京都府	京都市	元安寧(あんねい)小学校	京都府 京都市 下京区東堀川通木津屋橋下る御方紺屋町1
地下鉄・JR「京都駅」から徒歩10分 市バス「七条堀川」から徒歩3分 市バス「下京区総合庁舎前」から徒歩7分		問い合わせ先	京都市役所 行財政局 資産イノベーション推進室 学校跡地活用促進担当 075-222-4119 shisankanri@city.kyoto.lg.jp <a href="https://www.city.kyoto.lg.jp/gyoza/page/0000188009.html">https://www.city.kyoto.lg.jp/gyoza/page/0000188009.html</a>

用途地域	土地面積 (㎡)	構造 竣工年 施設区分	建築面積 (㎡) 延床面積 (㎡) 階数	募集内容	貸与・譲渡条件等	備考
商業地域	6,050㎡ (校舎:3,012㎡、運動場等:3,038㎡)	北校舎:RC 南校舎:RC 体育館等:RC  北校舎:昭和32~34年 南校舎:昭和35年 体育館等:昭和55年  校舎・体育館	-  北校舎:615㎡、857㎡、889㎡ 南校舎:435㎡ 体育館等:496㎡  北校舎:4階 南校舎:2階 体育館等:1階	事業提案の募集	<ul style="list-style-type: none"> <li>原則、敷地全面を貸付、建物は譲渡</li> <li>契約期間は10年以上80年以内</li> <li>事業者のご負担により、地域住民の自治活動施設や防災拠点を整備及び維持管理(地域利用部分の土地貸付料は減免)</li> <li>京都市の課題を解決する事業の実施</li> </ul> <p>詳細は本市ホームページをご確認ください。 https://www.city.kyoto.lg.jp/gyoza/page/0000188009.html</p>	<ul style="list-style-type: none"> <li>耐震性 北・南校舎:未改修 体育館等:未改修</li> <li>建ぺい率:80% 容積率:600%</li> <li>高度地区:31m第1種</li> <li>景観保全:沿道型美観形成地区(堀川通から約30m) 市街地型美観形成地区(敷地西側)</li> <li>埋蔵文化財:一般遺跡</li> </ul>

校舎等の外観写真



校舎等の平面図



現地周辺の案内図など



引用:京都市都市計画情報検索ポータルサイト



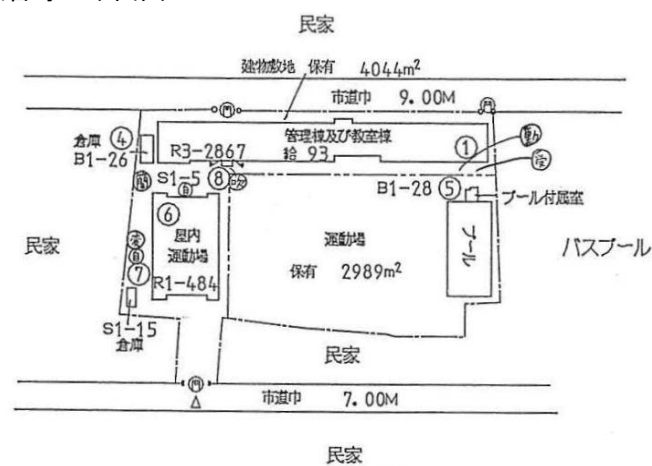
京都府	京都市	元有濟(ゆうさい)小学校	京都府 京都市 東山区大和大路通三条下る東入若松町393
地下鉄「三条京阪駅」から徒歩2分 京阪「三条駅」から徒歩4分 市バス「三条京阪前」から徒歩2分		問い合わせ先	京都市役所 行財政局 資産イノベーション推進室 学校跡地活用促進担当 075-222-4119 shisankanri@city.kyoto.lg.jp <a href="https://www.city.kyoto.lg.jp/gyoza/page/0000188009.html">https://www.city.kyoto.lg.jp/gyoza/page/0000188009.html</a>

用途地域	土地面積 (㎡)	構造 竣工年 施設区分	建築面積 (㎡) 延床面積 (㎡) 階数	募集内容	貸与・譲渡条件等	備考
商業地域	7,033㎡ (校舎:4,044㎡、運動場等: 2,989㎡)	校舎:RC 体育館等:RC	-	事業提案の募集	<ul style="list-style-type: none"> <li>・原則、敷地全面を貸付、建物は譲渡</li> <li>・契約期間は10年以上80年以内</li> <li>・事業者のご負担により、地域住民の自治活動施設や防災拠点を整備及び維持管理(地域利用部分の土地貸付料は減免)</li> <li>・京都市の課題を解決する事業の実施</li> </ul> 詳細は本市ホームページをご確認ください。 <a href="https://www.city.kyoto.lg.jp/gyoza/page/0000188009.html">https://www.city.kyoto.lg.jp/gyoza/page/0000188009.html</a>	<ul style="list-style-type: none"> <li>・耐震性 校舎:未改修 体育館等:未改修</li> <li>・建ぺい率:80% 容積率:400%</li> <li>・高度地区:15m第4種</li> <li>・景観保全:旧市街地型美観地区</li> <li>・埋蔵文化財:なし</li> <li>・一部地区計画該当</li> </ul>
		校舎:昭和11年 体育館等:昭和49年	校舎:2,960㎡ 体育館等:484㎡			
		校舎・体育館	校舎:3階+地下1階 体育館等:1階			

校舎等の外観写真



校舎等の平面図



現地周辺の案内図など



引用:京都市都市計画情報等検索ポータルサイト

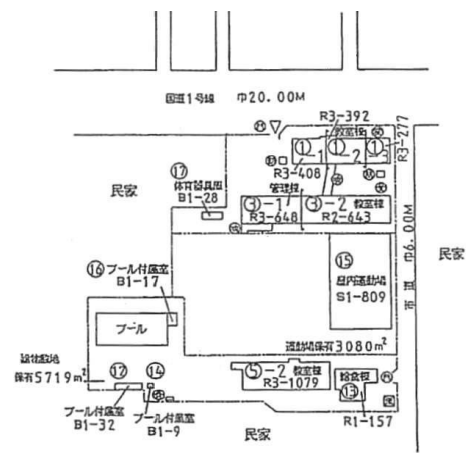
京都府	京都市	元陶化(とうか)小学校	京都府 京都市 南区東九条中御霊町55
地下鉄「九条駅」から徒歩5分 JR「京都駅」から徒歩10分 市バス「九条河原町」から徒歩1分 第2京阪道路鴨川西ICから車で5分		問い合わせ先	京都市役所 行財政局 資産イノベーション推進室 学校跡地活用促進担当 075-222-4119 shisankanri@city.kyoto.lg.jp <a href="https://www.city.kyoto.lg.jp/gyoza/page/0000188009.html">https://www.city.kyoto.lg.jp/gyoza/page/0000188009.html</a>

用途地域	土地面積 (㎡)	構造 竣工年 施設区分	建築面積 (㎡) 延床面積 (㎡) 階数	募集内容	貸与・譲渡条件等	備考
商業地域	8,799㎡ (校舎:5,719㎡、運動場等:3,080㎡)	北校舎:RC 本館:RC 南校舎:RC 体育館等:鉄骨造 北校舎:昭和34~44年 本館:昭和32~42年 南校舎:昭和50年 体育館等:平成8年 校舎・体育館	- 北校舎:408㎡、392㎡、277㎡ 本館:648㎡、643㎡ 南校舎:1,079㎡ 体育館等:809㎡ 北校舎:3階 本館:2~3階 南校舎:3階 体育館等:1階	事業提案の募集	<ul style="list-style-type: none"> <li>原則、敷地全面を貸付、建物は譲渡</li> <li>契約期間は10年以上80年以内</li> <li>事業者のご負担により、地域住民の自治活動施設や防災拠点を整備及び維持管理(地域利用部分の土地貸付料は減免)</li> <li>京都市の課題を解決する事業の実施</li> </ul> 詳細は本市ホームページをご確認ください。 <a href="https://www.city.kyoto.lg.jp/gyoza/page/0000188009.html">https://www.city.kyoto.lg.jp/gyoza/page/0000188009.html</a>	<ul style="list-style-type: none"> <li>耐震性 北校舎:未改修 本館:未改修 南校舎:未改修 体育館等:新耐震</li> <li>建ぺい率:60% 容積率:200%</li> <li>高度地区:31m第6種、31m第5種※</li> <li>景観保全:沿道型美観形成地区 町並み型修景地区</li> <li>埋蔵文化財:一般遺跡</li> </ul> ※別に定める要件を満たす場合は最大31mの高度利用が可能

校舎等の外観写真



校舎等の平面図



現地周辺の案内図など



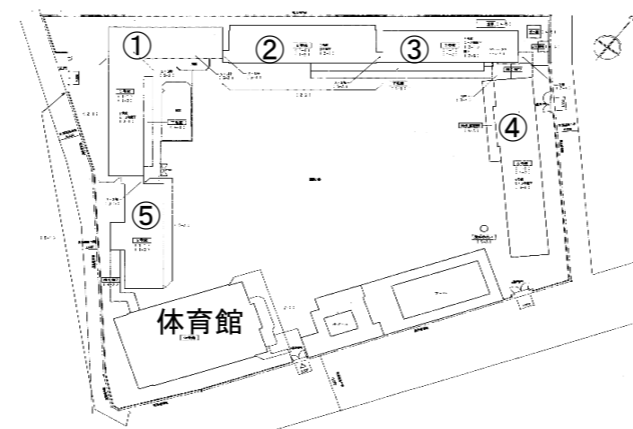
大阪府	大阪市	もと西淡路小学校	大阪市東淀川区西淡路3丁目261外
<ul style="list-style-type: none"> <li>・JR東淀川駅より徒歩約7分</li> <li>・JR新大阪駅より徒歩約13分</li> <li>・阪急淡路駅より徒歩約10分</li> </ul>	問い合わせ先	大阪市東淀川区役所地域課地域グループ	06-4809-9826
		<a href="https://www.city.osaka.lg.jp/higashiyodogawa/page/0000474830.html">https://www.city.osaka.lg.jp/higashiyodogawa/page/0000474830.html</a>	

用途地域	土地面積 (㎡)	構造 竣工年 施設区分	建築面積(㎡) 延床面積(㎡) 階数	募集内容	貸与・譲渡条件等	備考
第1種住居地域	約13,000㎡	鉄筋コンクリート造	—	令和8年度中に貸付先募集予定 ※令和4年7月から、マーケットリサーチ(市場調査)を実施中	地元住民の意見や要望を十分に聞きながら、今後の跡地活用方策の策定に向けて、現在、作業を進めているところです。	・校舎・体育館:耐震性有
		校舎:昭和36~55年 体育館:昭和58年	校舎:6,621㎡ 体育館:939㎡			
		校舎・体育館	校舎:3階 体育館:1階			

校舎等の外観写真



校舎等の配置図



現地周辺の案内図





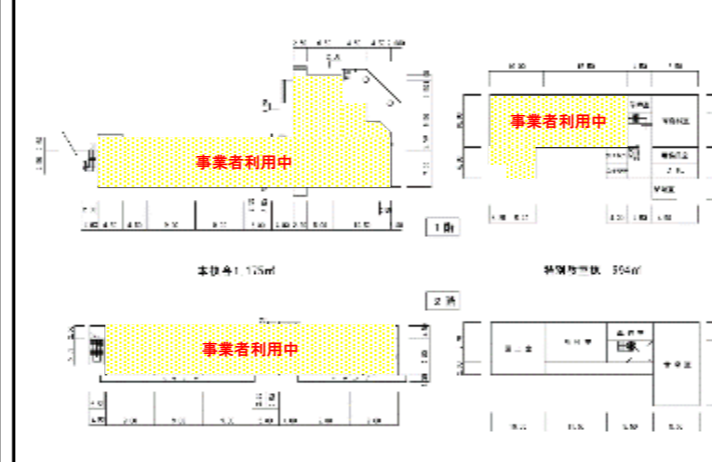
兵庫県	丹波市	芦田小学校	丹波市青垣町田井縄371番地
・JR福知山線石生駅より車で約20分(約15.7km) ・北近畿豊岡自動車道青垣IC下車4分		問い合わせ先	丹波市 財務部 資産活用課 財産活用係 0795-82-1001(内線264) <a href="http://www.city.tamba.lg.jp/soshiki/gyouseikeieika/haikoushisetsu.html">http://www.city.tamba.lg.jp/soshiki/gyouseikeieika/haikoushisetsu.html</a>

用途地域	土地面積(m <sup>2</sup> )	構造 竣工年 施設区分	建築面積(m <sup>2</sup> ) 延床面積(m <sup>2</sup> ) 階数	募集内容	貸与・譲渡条件等	備考
・用途指定なし ・都市計画区域内	16,460	①:鉄筋コンクリート ①:H 3 ①:特別教室棟	①:580m <sup>2</sup> ①:994m <sup>2</sup> ①:2	・貸与先公募 ・アイデア募集	・地域と地域経済の活性化に繋がる取組み、提案であること ・地域の理解が得られること ・貸付料は無償(土地建物とも) ・維持管理費は利用者負担 ・随時募集中 ・平成29年3月閉校	・募集箇所は、特別教室棟の2階と1階の一部 (普通教室棟と特別教室棟1階の一部は別事業者が利用中、ランチルームは地元自治協議会が利用中) ・耐震性あり

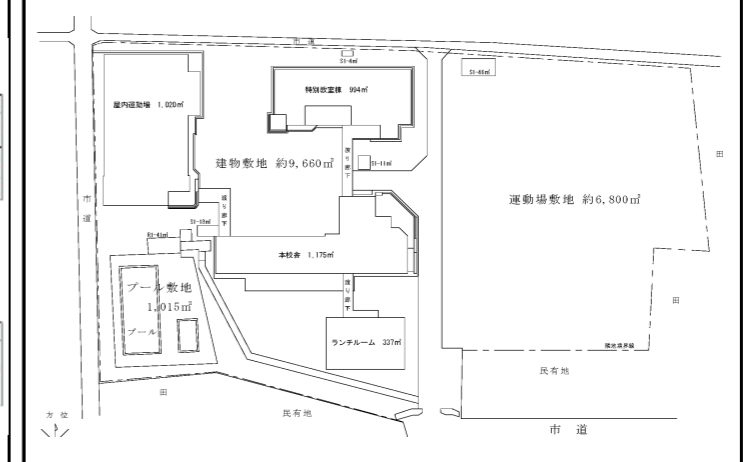
校舎等の外観写真



校舎等の平面図



校舎等の配置図





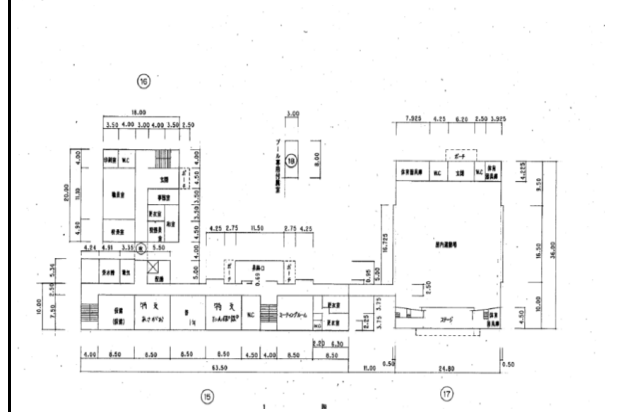
兵庫県	豊岡市	港西小学校	豊岡市瀬戸57番地
・JR城崎温泉駅から約3.2km(車で約6分) ・北近畿豊岡自動車道但馬空港ICから約19km(車で約30分) ・県道豊岡瀬戸線に位置する		問い合わせ先	豊岡市 行政管理部 資産活用課 0796-21-9129 <a href="https://www.city.toyooka.lg.jp/shisei/shiyuzaisan/1018914/1018970/index.html">https://www.city.toyooka.lg.jp/shisei/shiyuzaisan/1018914/1018970/index.html</a>

用途地域	土地面積(m <sup>2</sup> )	構造 竣工年 施設区分	建築面積(m <sup>2</sup> ) 延床面積(m <sup>2</sup> ) 階数	募集内容	貸与・譲渡条件等	備考
無指定	14,660	①鉄筋コンクリート ②鉄筋コンクリート ③鉄筋コンクリート ④鉄筋コンクリート  ①1980 ②1980 ③1982 ④1999  ①校舎(普通特別教室) ②校舎(管理・特別教室) ③園舎(幼稚園) ④体育館	①校舎841 ②校舎381 ③校舎296 ④体育館984  ①校舎2,260 ②校舎1,098 ③校舎645.8 ④体育館956  ①校舎3 ②校舎3 ③園舎2(地下1) ④体育館2	売却先、又は貸与(10年間)先募集	・公募型プロポーザル方式により、契約候補者を随時募集で選定 ・土地、建物を一括で売却又は貸与(建物は無償で譲与又は貸付) ・最低売却価格: 82,500,000円 ・最低貸付価格: 年額4,950,000円 ・貸付の場合、貸付期間は10年間とし、その後は要協議	・耐震改修実施済①② ・新耐震基準③④ 貸付の場合、 ・建物の新築・改築・取壊し、土地の形状変更等は、事前に承認を得ること ・施設の一部を第三者に貸し付ける場合は、事前に承認を得ること

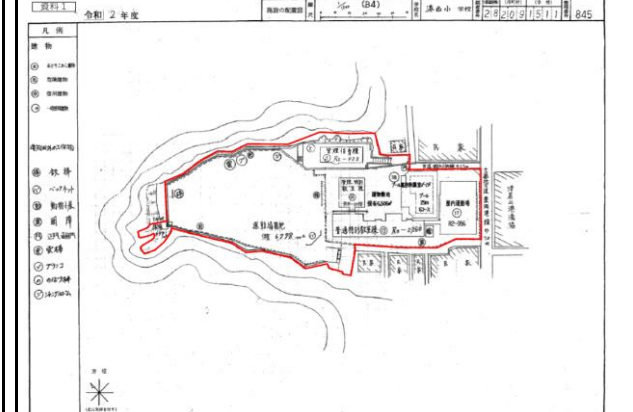
校舎等の外観写真



校舎等の平面図



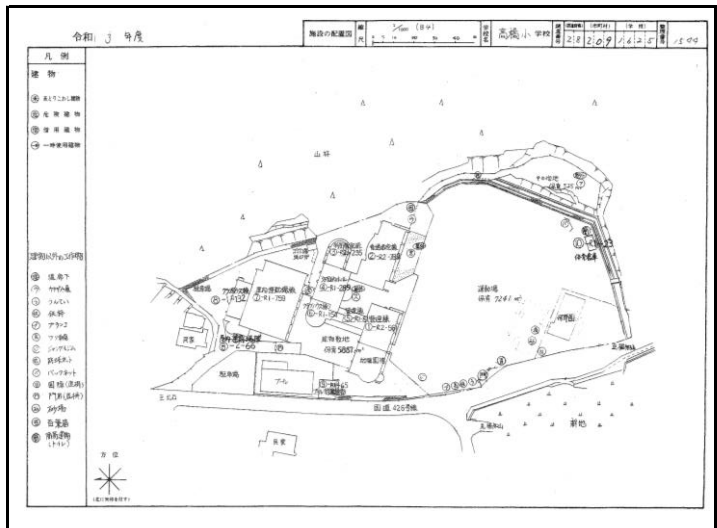
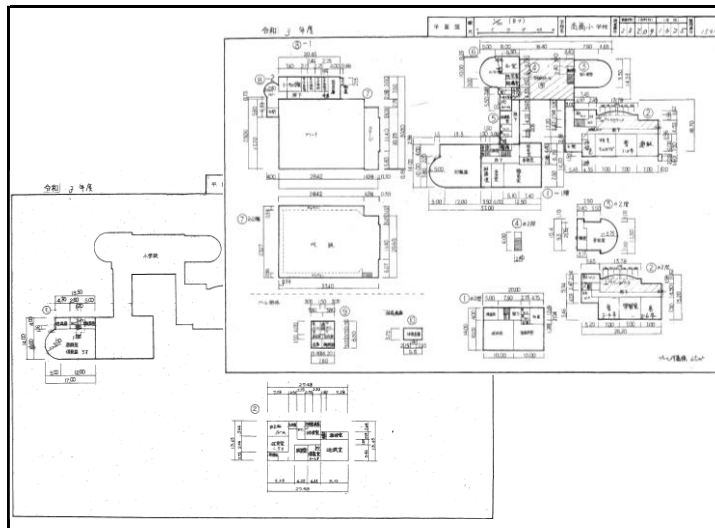
校舎等の配置図



兵庫県	豊岡市	高橋小学校	豊岡市但東町久畑916番地
JR西日本 山陰本線:豊岡駅から約30km(車で40分) 又は福知山駅から約22km(車で30分) 舞鶴若狭自動車道:福知山ICから約28km(車で約35分) 接道:国道426号		問い合わせ先	豊岡市 行政管理部 資産活用課 0796-21-9129 <a href="https://www.city.toyooka.lg.jp/shisei/shiyuzaisan/1018914/1018970/index.html">https://www.city.toyooka.lg.jp/shisei/shiyuzaisan/1018914/1018970/index.html</a>

用途地域	土地面積 (m <sup>2</sup> )	構造 竣工年 施設区分	建築面積(m <sup>2</sup> ) 延床面積(m <sup>2</sup> ) 階数	募集内容	貸与・譲渡条件等	備考
無指定	18,110.66	①校舎 鉄筋コンクリート造 ②認定こども園 木造 ③体育館 鉄筋コンクリート造  ①校舎(管理・普通・特別等) 1989年 ②校舎(認定こども園) 1968年新築、1989年改築 ③体育館 1989年  ①校舎(管理・普通・特別・幼稚園) ②校舎(認定こども園) ③体育館	①校舎 1,799m <sup>2</sup> ②校舎(認定こども園) 344m <sup>2</sup> ③体育館 980m <sup>2</sup>  ①校舎 2,313.96m <sup>2</sup> ②認定こども園 341.98m <sup>2</sup> ③体育館 1,035.30m <sup>2</sup>  ①校舎 2階建 ②認定こども園 1階建 ③体育館 2階建	売却先、又は 貸与(10年間)先募集	・公募型プロポーザル方式により、契約候補者を選定 ・土地、建物を一括で売却又は貸与(建物は無償で譲与又は貸付) ・最低売却価格:29,700,000円 ・最低貸付価格:年額1,782,000円 ・貸付の場合、貸付期間は10年間とし、その後は要協議	・新耐震基準①③ ・耐震改修済② 貸付の場合、 ・建物の新築・改築・取壊し、土地の形状変更等は、事前に承認を得ること ・施設の一部を第三者に貸し付ける場合は、事前に承認を得ること

校舎等の外観写真



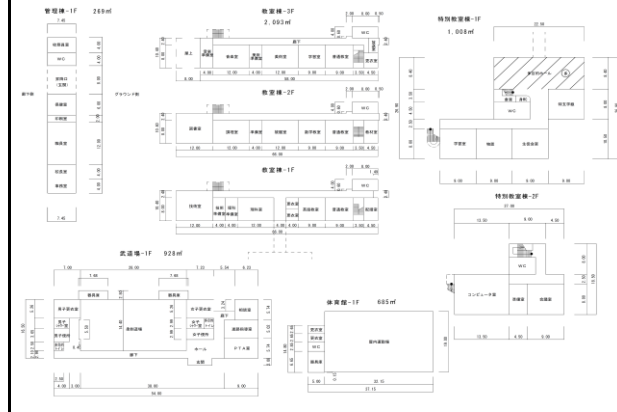
兵庫県	猪名川町	六瀬(むつせ)中学校	猪名川町笹尾字大作14番地1
阪急バス「六瀬(むつせ)総合センター前」下車、徒歩6分 新名神高速道路「川西IC」から、車で11.5km、18分 新名神高速道路「宝塚SIC」から、車で11.8km、19分		問い合わせ先 <a href="https://www.town.inagawa.lg.jp/soshiki/kikakusomu/kikaku/business/mutsuseschool_katsuyo/1711438738739.html">https://www.town.inagawa.lg.jp/soshiki/kikakusomu/kikaku/business/mutsuseschool_katsuyo/1711438738739.html</a>	猪名川町役場 企画政策課 072-766-8711

用途地域	土地面積 (㎡)	構造 竣工年 施設区分	建築面積(㎡) 延床面積(㎡) 階数	募集内容	貸与・譲渡条件等	備考
市街化調整区域	24,714㎡ (学校施設台帳面積)	鉄筋コンクリート造 鉄骨造 鉄筋コンクリート造  昭和57年 昭和57年 平成12年  校舎 屋内運動場 武道場	校舎 2,013㎡ 屋内運動場 813㎡ 武道場 967㎡  校舎 3,370㎡ 屋内運動場 685㎡ 武道場 928㎡  校舎 3階 屋内運動場 1階 武道場 1階	事業提案の募集中 ※令和6年3月に募集要項を公表。 詳細は問い合わせ先のURLをご確認下さい。	・地域住民との交流や連携を大切にし、良好な信頼関係の形成に努めることを基本とし、地域活性化や地域雇用の創出、地域貢献に寄与するなど、活用を通じて地域に新たな価値を創り出し、地域の持続的な発展に繋がる事業であること。	・令和4年3月に閉校。 ・校舎には特別教室棟(H4竣工・2階建て)も含む。 ・屋内運動場の延床面積は2階ギャラリーを除く。 ・その他施設(プール附属棟など176㎡)が存在する。 ・新耐震基準(1981年建築基準法施行令改正)

校舎等の外観写真



校舎等の平面図



校舎等の配置図





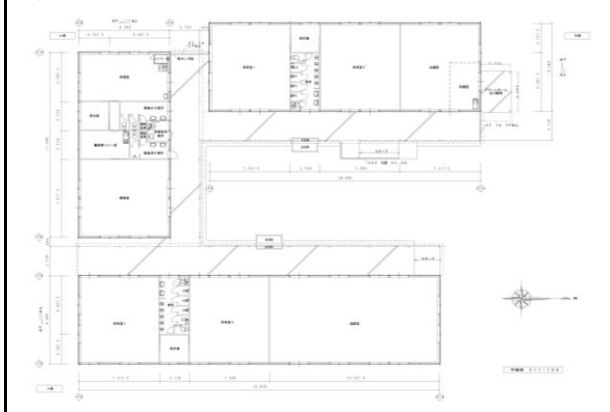
兵庫県	猪名川町	つつじが丘幼稚園	猪名川町つつじが一丁目43番3の一部、44番2
阪急宝塚本線「川西能勢口」からバス23分 能勢電鉄日生線「日生中央駅」バス9分 阪急バス「つつじが丘」停留所下車、徒歩1分 新名神高速道路「川西IC」から、車で5分		問い合わせ先	猪名川町役場 企画政策課 072-766-8711 <a href="https://www.town.inagawa.lg.jp/inagawa/bosyu/otheres/1673608999019.html">https://www.town.inagawa.lg.jp/inagawa/bosyu/otheres/1673608999019.html</a>

用途地域	土地面積 (㎡)	構造 竣工年 施設区分	建築面積(㎡) 延床面積(㎡) 階数	募集内容	貸与・譲渡条件等	備考
市街化区域 (近隣商業地域)	4,307.16㎡ (うち町有地: 2,037.28㎡、民有 地:2,269.88㎡)	(軽量)鉄骨造平屋建	832.84㎡	サウンディング型市場 調査実施中(アイディ ア募集)	詳細は、応相談	<ul style="list-style-type: none"> <li>・新耐震基準</li> <li>・3棟(平屋建て)で構成</li> <li>・令和3年3月31日に閉園</li> <li>・民有地(園庭・駐車場)あり</li> <li>・民有地と一体的に活用すること</li> </ul>
		平成18年	619.07㎡			
		園舎	地上1階			

校舎等の外観写真



校舎等の平面図



校舎等の配置図



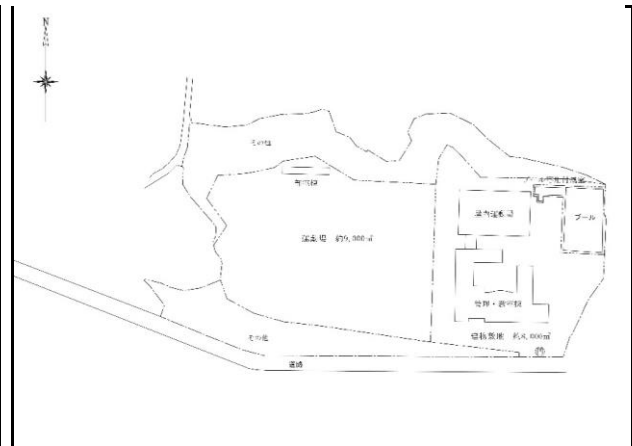
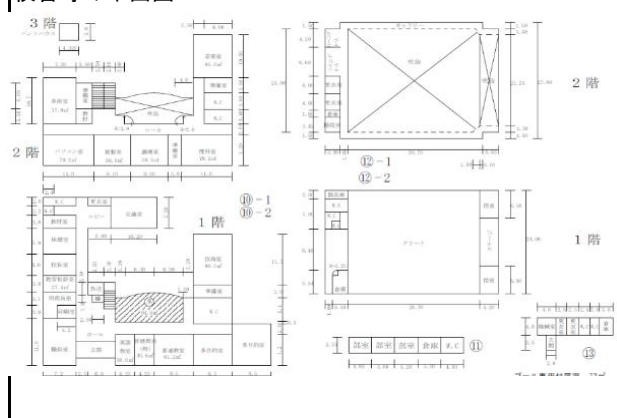
兵庫県	南あわじ市	倭文中学校		兵庫県南あわじ市倭文庄田547
神戸淡路鳴門自動車道 洲本ICから車で約15分 神戸淡路鳴門自動車道 西淡三原ICから車で約15分		問い合わせ先	南あわじ市 教育委員会 教育総務課	0799-43-5230 kyouiku_soumu@city.minamiawaji.hyogo.jp
<a href="https://www.city.minamiawaji.hyogo.jp/soshiki/kyouiku/shitoori-jhs-proposal.html">https://www.city.minamiawaji.hyogo.jp/soshiki/kyouiku/shitoori-jhs-proposal.html</a>				

用途地域	土地面積 (㎡)	構造 竣工年 施設区分	建築面積 (㎡) 延床面積 (㎡) 階数	募集内容	貸与・譲渡条件等	備考
都市計画区域内 非線引区域 用途地域指定なし	25,025	①RC造 ②RC造	①1,331 ②1,062	譲渡先募集 貸与先募集	地域の活性化・発展につながる内容であること	令和4年3月末閉校 新耐震基準建物 指定避難所
		①H3 ②H3	①1,951 ②1,137			
		①校舎 ②体育館	①2階建 ②2階建			

校舎等の外観写真



校舎等の平面図



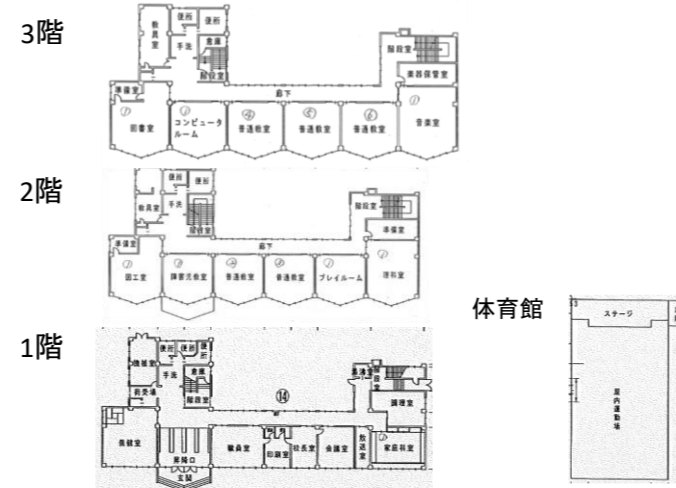
兵庫県	朝来市	奥銀谷小学校	兵庫県朝来市生野町奥銀谷1200番地
鉄道:JR生野駅(3.1km) 高速道路:生野第2 IC(4.6km)		問い合わせ先	朝来市教育委員会事務局 学校教育課 079-672-4930

用途地域	土地面積(m <sup>2</sup> )	構造 竣工年 施設区分	建築面積(m <sup>2</sup> ) 延床面積(m <sup>2</sup> ) 階数	募集内容	貸与・譲渡条件等	備考
用途指定なし	建物敷地面積 5,196m <sup>2</sup>	①R造 ②S造  ①S46 ②S31  ①校舎 ②体育館	—  ①2,288m <sup>2</sup> ②535m <sup>2</sup>  ①3階 ②1階	利活用事業の募集	地域の活性化と発展に寄与できること。	・平成21年3月閉校 ・校舎:旧耐震基準 ・体育館:旧耐震基準

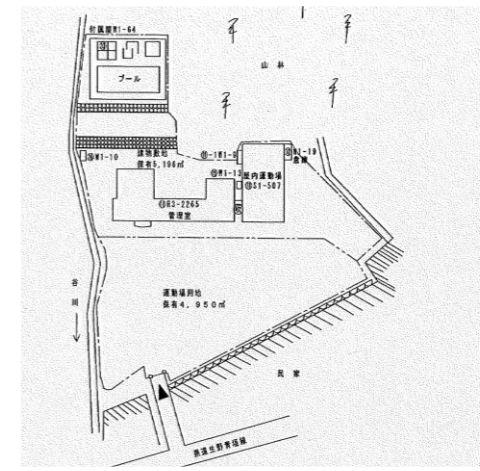
校舎等の外観写真



校舎等の平面図



校舎等の配置図





兵庫県	加古川市	上荘小学校	兵庫県加古川市上荘町都染400番地
・東播磨南北道路 八幡稻美 下車約5分 ・JR加古川線 厄神駅から徒歩約20分 ・JR加古川駅から神姫バスで約30分「都染」下車 徒歩約5分		問い合わせ先	加古川市 企画部 行政経営課 施設マネジメント係 079-427-9753  <a href="https://www.city.kakogawa.lg.jp/soshikikarasagasu/kikakubu/gyosei/index.html">https://www.city.kakogawa.lg.jp/soshikikarasagasu/kikakubu/gyosei/index.html</a>

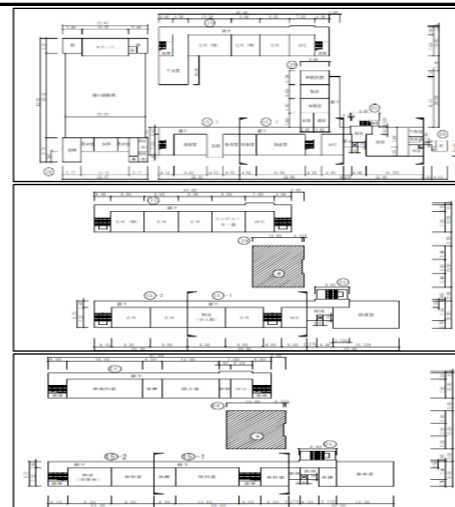
用途地域	土地面積 (㎡)	構造 竣工年 施設区分	建築面積 (㎡) 延床面積 (㎡) 階数	募集内容	貸与・譲渡条件等	備考
市街化調整区域	17,375.6	①～③鉄筋コンクリート ④鉄筋コンクリート (屋根のみ鉄骨) ⑤鉄筋コンクリート ①校舎 S52 ②校舎 S56 ③校舎 H8 ④体育館 H13 ⑤プール S48	①831.9 ②655.44 ③2,705.03 ④982.02 ⑤25m×6コース	アイデア募集	・利活用にかかるサウンディングを実施しています。(申込期間: 令和6年7月12日まで)	・①～④耐震性あり ・⑤については、付属棟(51.23㎡)もあり ・左記①～⑤以外にも、物置(18.5㎡)、体育倉庫(63.33㎡)、児童クラブ(64.80㎡)などもあります。 ・すべての施設活用可能 ・部分的な活用希望についても可能
		①～③校舎 ④体育館 ⑤プール	①～③ 3階 ④ 1階 ⑤ —			

校舎等の外観写真



校舎等の平面図

1階  
2階  
3階



校舎等の配置図



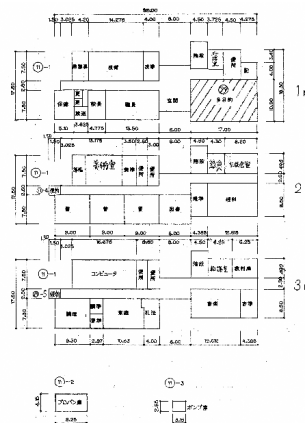
兵庫県	香美町	香住第二中学校	兵庫県美方郡香美町香住区無南垣178
<ul style="list-style-type: none"> <li>・JR山陰本線佐津駅より徒歩5分(350m)</li> <li>・山陰近畿自動車道 佐津ICから車で5分</li> <li>・県道11号沿いに位置</li> </ul>	問い合わせ先	香美町教育委員会 教育総務課	0796-94-0101
		<a href="https://www.town.mikata-kami.lg.jp/www/genre/1334814612096/index.html">https://www.town.mikata-kami.lg.jp/www/genre/1334814612096/index.html</a>	

用途地域	土地面積 (㎡)	構造 竣工年 施設区分	建築面積(㎡) 延床面積(㎡) 階数	募集内容	貸与・譲渡条件等	備考
都市計画区域内 (非線引き) 用途地域指定なし 防火地域指定なし	4,560	RC造	977	貸与先募集 譲渡先募集 事業提案募集	<ul style="list-style-type: none"> <li>・体育館・グラウンドは社会体育で使用</li> <li>・現状のまま引き渡し</li> <li>・その他詳細については要相談</li> </ul>	<ul style="list-style-type: none"> <li>・新耐震基準</li> <li>・令和3年3月閉校</li> <li>・山陰海岸国立公園(第二種特別地域)</li> </ul>
		H6	2,415			
		校舎	3			

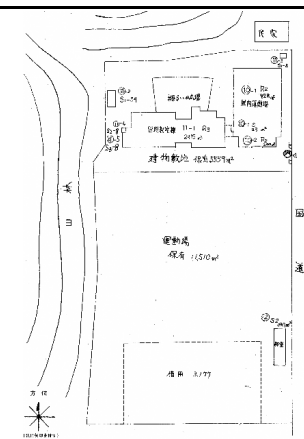
校舎等の外観写真



校舎等の平面図



校舎等の配置図



奈良県	御杖村	御杖村立御杖小学校	奈良県宇陀郡御杖村大字菅野47番地
<ul style="list-style-type: none"> <li>・近鉄榛原駅から車で30分</li> <li>・近鉄名張駅から車で30分</li> <li>・国道369号線沿いに位置</li> </ul>	問い合わせ先	御杖村政策推進課	0745-95-2001
		https://vill.mitsue.nara.jp	

用途地域	土地面積 (㎡)	構造 竣工年 施設区分	建築面積 (㎡) 延床面積 (㎡) 階数	募集内容	貸与・譲渡条件等	備考
指定なし	44,119	鉄筋コンクリート造	3,443	<ul style="list-style-type: none"> <li>・事業提案の募集</li> <li>・アイデア募集</li> </ul>	<ul style="list-style-type: none"> <li>・地域の理解を得られること。</li> <li>・地域の活性化、雇用の創出、福祉の向上、産業の振興等に繋がる提案であること。</li> <li>・その他条件等に関しては活用方法に応じて協議により決定する。</li> </ul>	<ul style="list-style-type: none"> <li>・閉校: 令和3年9月</li> <li>・耐震補強実施済み。</li> <li>・珍しいドーム型の校舎です。</li> <li>・校舎の中心に体育館がありその周りに教室が配置されています。</li> <li>・グラウンド、プールも活用可</li> </ul>
		平成10年完成	4,531			
		校舎・体育館・プール	地上2階			

校舎等の外観写真



校舎等の平面図



校舎等の配置図または現地周辺の案内図など、現地環境等が視覚的にわかるもの

