

# 新型コロナウイルス感染症の影響による公立学校臨時休業状況調査の結果について

令和5年2月17日  
文部科学省初等中等教育局  
健康教育・食育課

以下は、公立の幼稚園、小学校、中学校、高等学校及び特別支援学校において、新型コロナウイルス感染症の影響により、「特定の学年・学級の臨時休業を行っている学校」「学校全体の臨時休業を行っている学校」(令和5年2月1日現在)について、集計したものです。

## 1. 学校種別の状況

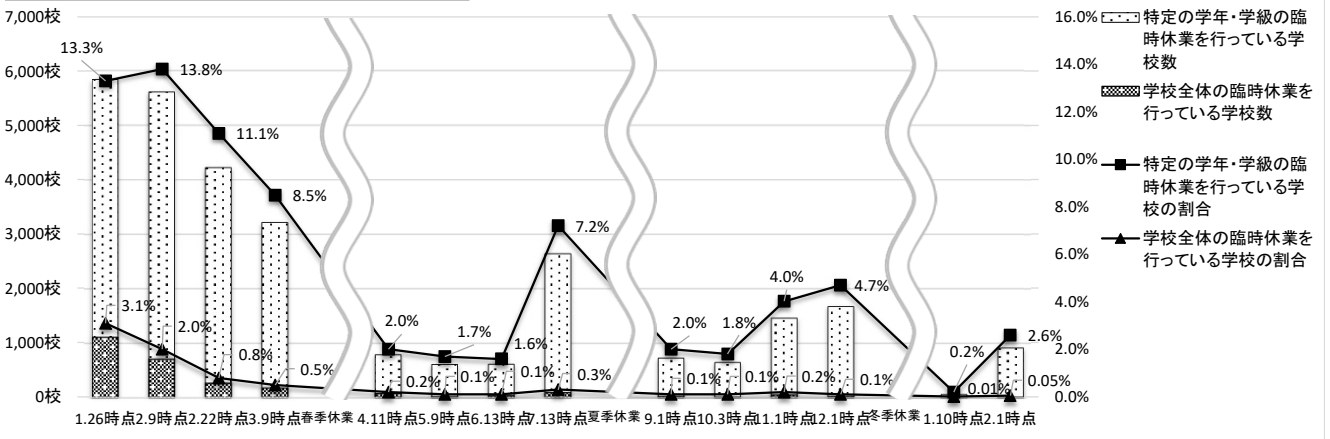
	幼稚園	小学校	中学校	高等学校	特別支援学校	計
特定の学年・学級の臨時休業を行っている学校	24校 0.9% (+0.8%pt)	670校 3.6% (+3.4%pt)	151校 1.7% (+1.5%pt)	40校 1.1% (+1.0%pt)	14校 1.3% (+1.1%pt)	899校 2.6% (+2.4%pt)
学校全体の臨時休業を行っている学校	4校 0.2% (+0.2%pt)	12校 0.1% (+0.1%pt)	0校 0.0% (±0%pt)	1校 0.03% (+0.03%pt)	0校 0.0% (±0%pt)	17校 0.05% (+0.04%pt)

## 2. 都道府県別(全ての学校種)の状況

	特定の学年・学級の臨時休業を行っている学校		学校全体の臨時休業を行っている学校			特定の学年・学級の臨時休業を行っている学校		学校全体の臨時休業を行っている学校	
北海道	31校	1.7%	0校	0.0%	滋賀県	15校	3.1%	0校	0.0%
青森県	1校	0.2%	0校	0.0%	京都府	15校	2.3%	0校	0.0%
岩手県	9校	1.7%	1校	0.2%	大阪府	167校	9.1%	0校	0.0%
宮城県	7校	1.0%	0校	0.0%	兵庫県	48校	3.2%	2校	0.1%
秋田県	5校	1.4%	0校	0.0%	奈良県	12校	2.8%	0校	0.0%
山形県	1校	0.3%	0校	0.0%	和歌山県	8校	1.8%	0校	0.0%
福島県	18校	2.3%	1校	0.1%	鳥取県	0校	0.0%	0校	0.0%
茨城県	21校	2.4%	0校	0.0%	島根県	8校	2.0%	0校	0.0%
栃木県	14校	2.4%	2校	0.3%	岡山県	18校	2.4%	0校	0.0%
群馬県	19校	3.2%	1校	0.2%	広島県	21校	2.5%	0校	0.0%
埼玉県	68校	4.7%	0校	0.0%	山口県	10校	2.0%	1校	0.2%
千葉県	32校	2.4%	0校	0.0%	徳島県	3校	0.8%	0校	0.0%
東京都	33校	1.5%	1校	0.0%	香川県	4校	1.2%	1校	0.3%
神奈川県	29校	1.9%	0校	0.0%	愛媛県	9校	1.8%	0校	0.0%
新潟県	15校	1.9%	0校	0.0%	高知県	1校	0.3%	0校	0.0%
富山県	7校	2.2%	0校	0.0%	福岡県	56校	4.6%	0校	0.0%
石川県	1校	0.3%	0校	0.0%	佐賀県	3校	1.0%	0校	0.0%
福井県	4校	1.3%	5校	1.6%	長崎県	8校	1.4%	0校	0.0%
山梨県	4校	1.4%	0校	0.0%	熊本県	17校	2.9%	0校	0.0%
長野県	23校	3.6%	0校	0.0%	大分県	13校	2.6%	1校	0.2%
岐阜県	18校	2.7%	0校	0.0%	宮崎県	2校	0.5%	0校	0.0%
静岡県	19校	1.8%	0校	0.0%	鹿児島県	4校	0.5%	0校	0.0%
愛知県	62校	3.7%	1校	0.1%	沖縄県	2校	0.3%	0校	0.0%
三重県	14校	2.1%	0校	0.0%	計	899校	2.6%	17校	0.05%

- ・「特定の学年・学級の臨時休業」と「学校全体の臨時休業」は重複しない。
- ・学校数について、分校は1校とし、休校している学校は調査対象外。
- ・各教育委員会がそれぞれ設置する学校の状況について回答し、文部科学省で集計。
- ・%は域内の全学校数に占める「特定の学年・学級の臨時休業を行っている学校」または「学校全体の臨時休業を行っている学校」の割合。
- ・括弧内は前回調査(令和5年1月10日時点)からの増減を示したものを。

### 【参考】公立学校の臨時休業状況の推移



新型コロナウイルス感染症の影響による公立学校臨時休業状況調査(令和5年2月1日時点)

都道府県名	幼稚園			小学校			中学校			高等学校			特別支援学校			計		
	特定の学年・学級の臨時休業を行っている学校数	学校全体の臨時休業を行っている学校数	全学校数	特定の学年・学級の臨時休業を行っている学校数	学校全体の臨時休業を行っている学校数	全学校数	特定の学年・学級の臨時休業を行っている学校数	学校全体の臨時休業を行っている学校数	全学校数	特定の学年・学級の臨時休業を行っている学校数	学校全体の臨時休業を行っている学校数	全学校数	特定の学年・学級の臨時休業を行っている学校数	学校全体の臨時休業を行っている学校数	全学校数	特定の学年・学級の臨時休業を行っている学校数	学校全体の臨時休業を行っている学校数	全学校数
1 北海道	0校 0.0%	0校 0.0%	42校	23校 2.4%	0校 0.0%	952校	7校 1.3%	0校 0.0%	552校	1校 0.5%	0校 0.0%	222校	0校 0.0%	0校 0.0%	72校	31校 1.7% (+31校)	0校 0.0% (±0pt)	1,840校
2 青森県	0校 0.0%	0校 0.0%	2校	1校 0.4%	0校 0.0%	257校	0校 0.0%	0校 0.0%	147校	0校 0.0%	0校 0.0%	58校	0校 0.0%	0校 0.0%	20校	1校 0.2% (+1校)	0校 0.0% (±0pt)	484校
3 岩手県	1校 3.4%	0校 0.0%	29校	6校 2.1%	0校 0.0%	286校	1校 0.7%	0校 0.0%	146校	1校 1.5%	1校 1.5%	66校	0校 0.0%	0校 0.0%	15校	9校 1.7% (+8校)	1校 0.2% (+1校)	542校
4 宮城県	0校 0.0%	0校 0.0%	50校	5校 1.4%	0校 0.0%	355校	2校 1.0%	0校 0.0%	194校	0校 0.0%	0校 0.0%	77校	0校 0.0%	0校 0.0%	26校	7校 1.0% (+7校)	0校 0.0% (±0pt)	702校
5 秋田県	0校 0.0%	0校 0.0%	4校	2校 1.1%	0校 0.0%	176校	1校 0.9%	0校 0.0%	108校	1校 2.0%	0校 0.0%	51校	0校 6.7%	0校 0.0%	15校	5校 1.4% (+5校)	0校 0.0% (±0pt)	354校
6 山形県	0校 0.0%	0校 0.0%	11校	1校 0.4%	0校 0.0%	226校	0校 0.0%	0校 0.0%	92校	0校 0.0%	0校 0.0%	46校	0校 0.0%	0校 0.0%	18校	1校 0.3% (±0校)	0校 0.0% (±0pt)	393校
7 福島県	2校 1.9%	0校 0.0%	105校	15校 3.9%	1校 0.3%	387校	1校 0.5%	0校 0.0%	203校	0校 0.0%	0校 0.0%	78校	0校 0.0%	0校 0.0%	25校	18校 2.3% (+17校)	1校 0.1% (+0.1pt)	798校
8 茨城県	2校 2.3%	0校 0.0%	86校	14校 3.2%	0校 0.0%	443校	2校 0.9%	0校 0.0%	211校	3校 3.2%	0校 0.0%	94校	0校 0.0%	0校 0.0%	24校	21校 2.4% (+21校)	0校 0.0% (±0pt)	858校
9 栃木県	0校 0.0%	0校 0.0%	1校	7校 2.0%	2校 0.6%	342校	6校 3.9%	0校 0.0%	153校	1校 1.7%	0校 0.0%	60校	0校 0.0%	0校 0.0%	16校	14校 2.4% (+14校)	2校 0.3% (+2校)	572校
10 群馬県	2校 3.4%	0校 0.0%	58校	13校 4.3%	1校 0.3%	299校	3校 1.9%	0校 0.0%	154校	1校 1.5%	0校 0.0%	65校	0校 0.0%	0校 0.0%	25校	19校 3.2% (+16校)	1校 0.2% (+1校)	601校
11 埼玉県	1校 2.6%	0校 0.0%	39校	44校 5.5%	0校 0.0%	794校	14校 3.4%	0校 0.0%	414校	8校 5.6%	0校 0.0%	144校	1校 2.0%	0校 0.0%	50校	68校 4.7% (+64校)	0校 0.0% (±0pt)	1,441校
12 千葉県	0校 0.0%	0校 0.0%	71校	28校 3.7%	0校 0.0%	747校	4校 1.1%	0校 0.0%	363校	0校 0.0%	0校 0.0%	127校	0校 0.0%	0校 0.0%	43校	32校 2.4% (+30校)	0校 0.0% (±0pt)	1,351校
13 東京都	2校 1.3%	1校 0.7%	152校	20校 1.6%	0校 0.0%	1,266校	11校 1.8%	0校 0.0%	608校	0校 0.0%	0校 0.0%	186校	0校 0.0%	0校 0.0%	62校	33校 1.5% (+33校)	1校 0.0% (±0校)	2,274校
14 神奈川県	0校 0.0%	0校 0.0%	36校	24校 2.8%	0校 0.0%	848校	5校 1.2%	0校 0.0%	408校	0校 0.0%	0校 0.0%	153校	0校 0.0%	0校 0.0%	49校	29校 1.9% (+29校)	0校 0.0% (±0pt)	1,494校
15 新潟県	0校 0.0%	0校 0.0%	22校	13校 3.0%	0校 0.0%	437校	1校 0.5%	0校 0.0%	222校	1校 1.2%	0校 0.0%	82校	0校 0.0%	0校 0.0%	36校	15校 1.9% (+15校)	0校 0.0% (±0pt)	799校
16 富山県	0校 0.0%	0校 0.0%	10校	5校 2.9%	0校 0.0%	175校	1校 1.4%	0校 0.0%	74校	0校 0.0%	0校 0.0%	39校	1校 7.1%	0校 0.0%	14校	7校 2.2% (+7校)	0校 0.0% (±0pt)	312校
17 石川県	0校 0.0%	0校 0.0%	1校	1校 0.5%	0校 0.0%	199校	0校 0.0%	0校 0.0%	83校	0校 0.0%	0校 0.0%	45校	0校 0.0%	0校 0.0%	11校	1校 0.3% (-2校)	0校 0.0% (±0pt)	339校
18 福井県	0校 0.0%	0校 0.0%	24校	2校 1.1%	5校 2.7%	184校	0校 0.0%	0校 0.0%	70校	2校 8.0%	0校 0.0%	25校	0校 0.0%	0校 0.0%	11校	4校 1.3% (+3校)	5校 1.6% (+5校)	314校
19 山梨県	0校 0.0%	0校 0.0%	2校	4校 2.5%	0校 0.0%	160校	0校 0.0%	0校 0.0%	80校	0校 0.0%	0校 0.0%	31校	0校 0.0%	0校 0.0%	13校	4校 1.4% (+4校)	0校 0.0% (±0pt)	286校
20 長野県	0校 0.0%	0校 0.0%	8校	16校 4.6%	0校 0.0%	351校	2校 1.1%	0校 0.0%	183校	2校 2.4%	0校 0.0%	84校	3校 15.8%	0校 0.0%	19校	23校 3.6% (+20校)	0校 0.0% (±0pt)	645校
21 岐阜県	0校 0.0%	0校 0.0%	58校	16校 4.5%	0校 0.0%	357校	1校 0.6%	0校 0.0%	173校	0校 1.5%	0校 0.0%	66校	0校 0.0%	0校 0.0%	23校	18校 2.7% (+17校)	0校 0.0% (±0pt)	677校
22 静岡県	0校 0.0%	0校 0.0%	176校	16校 3.3%	0校 0.0%	491校	3校 1.2%	0校 0.0%	257校	0校 0.0%	0校 0.0%	95校	0校 0.0%	0校 0.0%	38校	19校 1.8% (+14校)	0校 0.0% (-1校)	1,057校
23 愛知県	3校 4.0%	0校 0.0%	75校	47校 4.9%	1校 0.1%	965校	9校 2.2%	0校 0.0%	414校	3校 1.8%	0校 0.0%	167校	0校 0.0%	0校 0.0%	41校	62校 3.7% (+61校)	1校 0.1% (+1校)	1,662校
24 三重県	1校 1.0%	0校 0.0%	99校	13校 3.8%	0校 0.0%	342校	0校 0.0%	0校 0.0%	148校	0校 0.0%	0校 0.0%	57校	0校 0.0%	0校 0.0%	18校	14校 2.1% (+14校)	0校 0.0% (±0pt)	664校
25 滋賀県	0校 0.0%	0校 0.0%	103校	13校 6.0%	0校 0.0%	218校	2校 2.1%	0校 0.0%	96校	0校 0.0%	0校 0.0%	46校	0校 0.0%	0校 0.0%	16校	15校 3.1% (+15校)	0校 0.0% (±0pt)	479校
26 京都府	0校 0.0%	0校 0.0%	43校	4校 1.2%	0校 0.0%	347校	10校 6.3%	0校 0.0%	160校	0校 0.0%	0校 0.0%	67校	1校 4.3%	0校 0.0%	23校	15校 2.3% (+15校)	0校 0.0% (±0pt)	640校
27 大阪府	3校 1.5%	0校 0.0%	197校	135校 14.0%	0校 0.0%	961校	28校 6.2%	0校 0.0%	450校	1校 0.6%	0校 0.0%	175校	0校 0.0%	0校 0.0%	49校	167校 9.1% (+153校)	0校 0.0% (±0pt)	1,832校
28 兵庫県	4校 1.6%	1校 0.4%	243校	34校 4.7%	1校 0.1%	730校	5校 1.5%	0校 0.0%	331校	5校 3.3%	0校 0.0%	153校	0校 0.0%	0校 0.0%	47校	48校 3.2% (+48校)	2校 0.1% (+2校)	1,504校
29 奈良県	1校 1.0%	0校 0.0%	99校	7校 3.8%	0校 0.0%	182校	3校 3.2%	0校 0.0%	95校	0校 0.0%	0校 0.0%	42校	1校 10.0%	0校 0.0%	10校	12校 2.8% (+8校)	0校 0.0% (-2校)	428校
30 和歌山県	0校 0.0%	0校 0.0%	36校	7校 3.0%	0校 0.0%	232校	1校 0.9%	0校 0.0%	116校	0校 0.0%	0校 0.0%	38校	0校 0.0%	0校 0.0%	11校	8校 1.8% (+6校)	0校 0.0% (±0pt)	433校
31 鳥取県	0校 0.0%	0校 0.0%	3校	0校 0.0%	0校 0.0%	116校	0校 0.0%	0校 0.0%	51校	0校 0.0%	0校 0.0%	24校	0校 0.0%	0校 0.0%	9校	0校 0.0% (±0校)	0校 0.0% (±0pt)	203校
32 島根県	0校 0.0%	0校 0.0%	62校	7校 3.6%	0校 0.0%	197校	1校 1.1%	0校 0.0%	92校	0校 0.0%	0校 0.0%	37校	0校 0.0%	0校 0.0%	12校	8校 2.0% (+8校)	0校 0.0% (±0pt)	400校
33 岡山県	1校 0.9%	0校 0.0%	117校	15校 4.0%	0校 0.0%	373校	10校 3.0%	0校 0.0%	181校	1校 1.3%	0校 0.0%	75校	1校 6.3%	0校 0.0%	16校	18校 2.4% (+18校)	0校 0.0% (±0pt)	762校
34 広島県	0校 0.0%	0校 0.0%	43校	16校 3.6%	0校 0.0%	445校	4校 1.8%	0校 0.0%	228校	1校 1.1%	0校 0.0%	92校	0校 0.0%	0校 0.0%	18校	21校 2.5% (+21校)	0校 0.0% (±0pt)	826校
35 山口県	0校 0.0%	0校 0.0%	22校	8校 2.9%	1校 0.4%	273校	0校 0.0%	0校 0.0%	140校	2校 3.4%	0校 0.0%	59校	0校 0.0%	0校 0.0%	13校	10校 2.0% (+10校)	1校 0.2% (+1校)	507校
36 徳島県	0校 0.0%	0校 0.0%	68校	3校 1.8%	0校 0.0%	164校	0校 0.0%	0校 0.0%	81校	0校 0.0%	0校 0.0%	34校	0校 0.8%	0校 0.0%	11校	3校 0.8% (+3校)	0校 0.0% (±0pt)	358校
37 香川県	0校 0.0%	1校 1.3%	79校	4校 2.7%	0校 0.0%	150校	0校 0.0%	0校 0.0%	64校	0校 0.0%	0校 0.0%	30校	0校 1.2%	0校 0.0%	8校	4校 1.2% (+3校)	1校 0.3% (+1校)	331校
38 愛媛県	0校 0.0%	0校 0.0%	44校	6校 2.2%	0校 0.0%	270校	0校 0.0%	0校 0.0%	125校	3校 5.7%	0校 0.0%	53校	0校 0.0%	0校 0.0%	10校	9校 1.8% (+9校)	0校 0.0% (±0pt)	502校
39 高知県	0校 0.0%	0校 0.0%	9校	1校 0.5%	0校 0.0%	183校	0校 0.0%	0校 0.0%	94校	0校 0.0%	0校 0.0%	37校	0校 0.0%	0校 0.0%	15校	1校 0.3% (+1校)	0校 0.0% (±0pt)	338校
40 福岡県	1校 3.7%	0校 0.0%	27校	41校 5.8%	0校 0.0%	706校	10校 3.0%	0校 0.0%	331校	1校 0.8%	0校 0.0%	122校	3校 7.9%	0校 0.0%	38校	56校 4.6% (+55校)	0校 0.0% (±0pt)	1,224校
41 佐賀県	0校 0.0%	0校 0.0%	6校	2校 1.3%	0校 0.0%	157校	0校 0.0%	0校 0.0%	84校	0校 0.0%	0校 0.0%	35校	1校 10.0%	0校 0.0%	10校	3校 1.0% (+3校)	0校 0.0% (±0pt)	292校
42 長崎県	0校 0.0%	0校 0.0%	20校	4校 1.3%	0校 0.0%	312校	3校 1.8%	0校 0.0%	166校	0校 0.0%	0校 0.0%	57校	1校 5.9%	0校 0.0%	17校	8校 1.4% (+6校)	0校 0.0% (±0pt)	572校
43 熊本県	0校 0.0%	0校 0.0%	23校	13校 3.9%	0校 0.0%	331校	4校 2.5%	0校 0.0%	162校	0校 0.0%	0校 0.0%	52校	0校 2.9%	0校 0.0%	23校	17校 2.9% (+17校)	0校 0.0% (±0pt)	591校
44 大分県	0校 0.0%	1校 1.3%	76校	10校 4.1%	0校 0.0%	246校	3校 2.5%	0校 0.0%	118校	0校 0.0%	0校 0.0%	41校	0校 2.6%	0校 0.0%	18校	13校 2.6% (+13校)	1校 0.2% (+1校)	499校
45 宮崎県	0校 0.0%	0校 0.0%	11校	1校 0.4%	0校 0.0%	226校	0校 0.0%	0校 0.0%	123校	1校 2.8%	0校 0.0%	36校	0校 0.0%	0校 0.0%	13校	2校 0.5% (±0校)	0校 0.0% (-1校)	409校
46 鹿児島県	0校 0.0%	0校 0.0%	53校	3校 0.6%	0校 0.0%	484校	1校 0.5%	0校 0.0%	204校	0校 0.0%	0校 0.0%	69校	0校 0.0%	0校 0.0%	16校	4校 0.5% (+4校)	0校 0.0% (±0pt)	826校
47 沖縄県	0校 0.0%	0校 0.0%	120校	0校 0.0%	0校 0.0%	259校	2校 1.4%	0校 0.0%	141校	0校 0.0%	0校 0.0%	59校	0校 0.0%	0校 0.0%	22校	2校 0.3% (+2校)	0校 0.0% (±0pt)	601校
全国平均	24校 0.9%	4校 0.2%	2,665校	670校 3.6%	12校 0.1%	18,601校	151校 1.7%	0校 0.0%	9,090校	40校 1.1%	1校 0.03%	3,551校	14校 1.3%	0校 0.0%	1,109校	899校 2.6% (+841校)	17校 0.05% (+13校)	35,016校