

令和5年3月高等学校卒業予定者の就職内定状況 (令和4年10月末現在)に関する調査について

<調査の概要>

- 本調査は、高校生の就職問題に適切に対処するための参考資料を得るために、来春の高等学校卒業予定者で就職を希望する者の就職内定状況を10月末、12月末、3月末現在の状況で調査しており、今回は、10月末現在で取りまとめたものである。
- 本調査は昭和51年度から実施しており、調査方法は、国立については該当国立大学法人、公立については各都道府県教育委員会、私立については各都道府県知事部局を通じて行った悉皆調査である。
- 厚生労働省も高校生の就職内定状況について類似の調査を行っているが、これは学校又は公共職業安定所の紹介を希望する者のみを調査対象としている。一方、本調査は、学校等の紹介を希望しない自営業者や公務員などを含め、就職を希望する者全員を対象としていることから、母集団が大きくなっている。

<調査内容>

1. 調査対象 国立、公立、私立の高等学校及び中等教育学校（全日制・定時制）
2. 調査項目 学科別（国立、公立、私立の別）の就職内定状況
都道府県別（県内・県外別）の就職内定状況

<結果の概要>

1. 就職希望者数・就職内定者数等

卒業予定者	972,316人	(前年同月	1,001,111人)
就職希望者	138,201人	(前年同月	148,761人)
うち就職内定者	105,179人	(前年同月	111,788人)
うち未内定者	33,022人	(前年同月	36,973人)

2. 就職内定率（就職希望者に対する就職内定者の割合）

76.1%（前年同月比 1.0ポイント増）

○男女別

男子	77.0%	(前年同月比0.7ポイント増)
女子	74.6%	(前年同月比1.4ポイント増)

○学科別（就職内定率が高い順）

「工業」87.8%、「看護」83.5%、「商業」81.3%、「水産」79.0%、
「福祉」78.6%、「家庭」78.6%、「農業」77.0%、「情報」75.4%、
「総合学科」73.7%、「普通」63.2%

※「その他」の学科は除く。

※「看護」に関する学科は看護師5年一貫課程が主となるため、5年課程5年次の就職内定率を示している。

○都道府県別

就職内定率の高い県	富山県	88.6%	愛知県	88.2%	三重県	87.6%
	佐賀県	85.2%	岐阜県	84.2%	福井県	84.2%
就職内定率の低い県	沖縄県	47.2%	北海道	59.8%	高知県	62.4%
	神奈川県	62.7%	千葉県	66.6%	東京都	66.6%

令和5年3月高等学校卒業予定者の就職内定状況（学科別）

（男子+女子）

令和4年10月31日現在

学科名	設置者	卒業者予定数 (A) (人)	就職希望者数 (B) (人)	就職希望率 (B/A) (%)	就職内定者数 (C) (人)	未内定者数 (B-C) (人)	就職内定率 (D=C/B) (%)	前年同期 就職内定率 (E) (%)	前年同期比 増減 (D-E) (ポイント)	
普通	国立	2,733	7	0.3	1	6	14.3	0.0	14.3	
	公立	422,637	31,394	7.4	19,618	11,776	62.5	60.9	1.6	
	私立	290,469	13,523	4.7	8,767	4,756	64.8	63.3	1.5	
	計	715,839	44,924	6.3	28,386	16,538	63.2	61.6	1.6	
専門 学 科	農業	国立	0	0	—	0	0	—	—	
		公立	23,208	10,942	47.1	8,423	2,519	77.0	76.9	0.1
		私立	100	10	10.0	7	3	70.0	66.7	3.3
		計	23,308	10,952	47.0	8,430	2,522	77.0	76.9	0.1
	工業	国立	186	0	0.0	0	0	—	—	—
		公立	62,620	39,678	63.4	35,000	4,678	88.2	87.9	0.3
		私立	8,509	4,203	49.4	3,512	691	83.6	83.2	0.4
		計	71,315	43,881	61.5	38,512	5,369	87.8	87.4	0.4
	商業	国立	0	0	—	0	0	—	—	—
		公立	46,778	16,538	35.4	13,507	3,031	81.7	80.5	1.2
		私立	8,402	2,346	27.9	1,845	501	78.6	75.7	2.9
		計	55,180	18,884	34.2	15,352	3,532	81.3	80.0	1.3
	水産	国立	0	0	—	0	0	—	—	—
		公立	2,503	1,465	58.5	1,157	308	79.0	76.3	2.7
		私立	0	0	—	0	0	—	—	—
		計	2,503	1,465	58.5	1,157	308	79.0	76.3	2.7
	家庭	国立	0	0	—	0	0	—	—	—
		公立	6,835	1,872	27.4	1,550	322	82.8	81.4	1.4
		私立	4,138	1,604	38.8	1,181	423	73.6	67.7	5.9
		計	10,973	3,476	31.7	2,731	745	78.6	75.3	3.3
	看護 (3年課程3年次)	国立	0	0	—	0	0	—	—	—
		公立	174	7	4.0	2	5	28.6	33.3	△ 4.7
		私立	708	19	2.7	5	14	26.3	34.6	△ 8.3
		計	882	26	2.9	7	19	26.9	34.5	△ 7.6
看護 (5年課程3年次)	国立	0	0	—	0	0	—	—	—	
	公立	901	1	0.1	0	1	0.0	50.0	△ 50.0	
	私立	2,524	14	0.6	6	8	42.9	31.6	11.3	
	計	3,425	15	0.4	6	9	40.0	34.8	5.2	
看護 (5年課程5年次)	国立	0	0	—	0	0	—	—	—	
	公立	952	863	90.7	768	95	89.0	87.1	1.9	
	私立	2,356	2,281	96.8	1,856	425	81.4	82.4	△ 1.0	
	計	3,308	3,144	95.0	2,624	520	83.5	83.6	△ 0.1	
情報	国立	0	0	—	0	0	—	—	—	
	公立	702	138	19.7	98	40	71.0	72.7	△ 1.7	
	私立	367	86	23.4	71	15	82.6	78.0	4.6	
	計	1,069	224	21.0	169	55	75.4	74.8	0.6	
福祉	国立	0	0	—	0	0	—	—	—	
	公立	1,566	597	38.1	507	90	84.9	84.3	0.6	
	私立	794	341	42.9	230	111	67.4	67.4	0.0	
	計	2,360	938	39.7	737	201	78.6	78.2	0.4	
その他	国立	39	0	0.0	0	0	—	—	—	
	公立	27,230	989	3.6	592	397	59.9	59.6	0.3	
	私立	6,508	584	9.0	367	217	62.8	64.3	△ 1.5	
	計	33,777	1,573	4.7	959	614	61.0	61.0	0.0	
総合学科	国立	272	2	0.7	1	1	50.0	60.0	△ 10.0	
	公立	48,198	11,000	22.8	8,224	2,776	74.8	74.6	0.2	
	私立	3,215	841	26.2	508	333	60.4	65.0	△ 4.6	
	計	51,685	11,843	22.9	8,733	3,110	73.7	73.9	△ 0.2	
計	国立	3,230 (3,234)	9 (10)	0.3 (0.3)	2 (3)	7 (7)	22.2 (30.0)	30.0	△ 7.8	
	公立	643,352 (670,854)	114,621 (124,570)	17.8 (18.6)	88,678 (95,206)	25,943 (29,364)	77.4 (76.4)	76.4	1.0	
	私立	325,734 (327,023)	23,571 (24,181)	7.2 (7.4)	16,499 (16,579)	7,072 (7,602)	70.0 (68.6)	68.6	1.4	
	計	972,316 (1,001,111)	138,201 (148,761)	14.2 (14.9)	105,179 (111,788)	33,022 (36,973)	76.1 (75.1)	75.1	1.0	

注 1. () 内は、前年同期の状況である。
 2. 看護(5年課程5年次)は、高等学校卒業予定者ではないため集計からは除いている。

令和5年3月高等学校卒業予定者の就職内定状況（学科別）

（男子）

令和4年10月31日現在

学科名	設置者	卒業者予定数 (A) (人)	就職希望者数 (B) (人)	就職希望率 (B/A) (%)	就職内定者数 (C) (人)	未内定者数 (B-C) (人)	就職内定率 (D=C/B) (%)	前年同期 就職内定率 (E) (%)	前年同期比 増減 (D-E) (ポイント)	
普通	国立	1,355	3	0.2	1	2	33.3	0.0	33.3	
	公立	203,881	17,040	8.4	10,350	6,690	60.7	60.0	0.7	
	私立	149,010	7,986	5.4	5,199	2,787	65.1	63.3	1.8	
	計	354,246	25,029	7.1	15,550	9,479	62.1	61.0	1.1	
専門学科	農業	国立	0	0	—	0	0	—	—	
		公立	11,967	6,308	52.7	4,659	1,649	73.9	74.7	△ 0.8
		私立	67	5	7.5	4	1	80.0	50.0	30.0
		計	12,034	6,313	52.5	4,663	1,650	73.9	74.7	△ 0.8
	工業	国立	139	0	0.0	0	0	—	—	—
		公立	54,757	35,767	65.3	31,648	4,119	88.5	88.2	0.3
		私立	7,916	4,039	51.0	3,386	653	83.8	83.4	0.4
		計	62,812	39,806	63.4	35,034	4,772	88.0	87.8	0.2
	商業	国立	0	0	—	0	0	—	—	—
		公立	17,168	5,541	32.3	4,199	1,342	75.8	74.4	1.4
		私立	3,940	1,056	26.8	835	221	79.1	77.4	1.7
		計	21,108	6,597	31.3	5,034	1,563	76.3	74.8	1.5
	水産	国立	0	0	—	0	0	—	—	—
		公立	1,908	1,126	59.0	894	232	79.4	75.7	3.7
		私立	0	0	—	0	0	—	—	—
		計	1,908	1,126	59.0	894	232	79.4	75.7	3.7
	家庭	国立	0	0	—	0	0	—	—	—
		公立	607	290	47.8	240	50	82.8	78.7	4.1
		私立	1,036	546	52.7	414	132	75.8	65.5	10.3
		計	1,643	836	50.9	654	182	78.2	69.5	8.7
	看護 (3年課程3年次)	国立	0	0	—	0	0	—	—	—
		公立	20	1	5.0	1	0	100.0	100.0	0.0
		私立	52	1	1.9	0	1	0.0	0.0	0.0
		計	72	2	2.8	1	1	50.0	50.0	0.0
看護 (5年課程3年次)	国立	0	0	—	0	0	—	—	—	
	公立	23	0	0.0	0	0	—	—	—	
	私立	159	4	2.5	2	2	50.0	25.0	25.0	
	計	182	4	2.2	2	2	50.0	25.0	25.0	
看護 (5年課程5年次)	国立	0	0	—	0	0	—	—	—	
	公立	21	20	95.2	16	4	80.0	83.3	△ 3.3	
	私立	140	138	98.6	106	32	76.8	73.5	3.3	
	計	161	158	98.1	122	36	77.2	74.6	2.6	
情報	国立	0	0	—	0	0	—	—	—	
	公立	486	92	18.9	61	31	66.3	71.7	△ 5.4	
	私立	198	39	19.7	31	8	79.5	79.2	0.3	
	計	684	131	19.2	92	39	70.2	74.5	△ 4.3	
福祉	国立	0	0	—	0	0	—	—	—	
	公立	322	142	44.1	114	28	80.3	75.5	4.8	
	私立	203	87	42.9	62	25	71.3	62.3	9.0	
	計	525	229	43.6	176	53	76.9	70.1	6.8	
その他	国立	9	0	0.0	0	0	—	—	—	
	公立	12,826	543	4.2	319	224	58.7	57.2	1.5	
	私立	2,293	191	8.3	95	96	49.7	57.6	△ 7.9	
	計	15,128	734	4.9	414	320	56.4	57.3	△ 0.9	
総合学科	国立	109	1	0.9	0	1	0.0	100.0	△ 100.0	
	公立	20,246	5,486	27.1	4,000	1,486	72.9	72.6	0.3	
	私立	1,743	470	27.0	300	170	63.8	65.7	△ 1.9	
	計	22,098	5,957	27.0	4,300	1,657	72.2	72.2	0.0	
計	国立	1,612 (1,601)	4 (4)	0.2 (0.2)	1 (1)	3 (3)	25.0 (25.0)	25.0	0.0	
	公立	324,211 (337,994)	72,336 (77,951)	22.3 (23.1)	56,485 (60,410)	15,851 (17,541)	78.1 (77.5)	77.5	0.6	
	私立	166,617 (167,241)	14,424 (14,824)	8.7 (8.9)	10,328 (10,382)	4,096 (4,442)	71.6 (70.0)	70.0	1.6	
	計	492,440 (506,836)	86,764 (92,779)	17.6 (18.3)	66,814 (70,793)	19,950 (21,986)	77.0 (76.3)	76.3	0.7	

注 1. () 内は、前年同期の状況である。
 2. 看護(5年課程5年次)は、高等学校卒業予定者ではないため集計からは除いている。

令和5年3月高等学校卒業予定者の就職内定状況（学科別）

（女子）

令和4年10月31日現在

学科名	設置者	卒業者予定数	就職希望者数	就職希望率	就職内定者数	未内定者数	就職内定率	前年同期	前年同期比	
		(A)	(B)	(B/A)	(C)	(B-C)	(D=C/B)	就職内定率 (E)	増減 (D-E)	
		(人)	(人)	(%)	(人)	(人)	(%)	(%)	(ポイント)	
普通	国立	1,378	4	0.3	0	4	0.0	0.0	0.0	
	公立	218,756	14,354	6.6	9,268	5,086	64.6	62.0	2.6	
	私立	141,459	5,537	3.9	3,568	1,969	64.4	63.4	1.0	
	計	361,593	19,895	5.5	12,836	7,059	64.5	62.4	2.1	
専門学科	農業	国立	0	0	—	0	0	—	—	
		公立	11,241	4,634	41.2	3,764	870	81.2	79.8	1.4
		私立	33	5	15.2	3	2	60.0	80.0	△ 20.0
		計	11,274	4,639	41.1	3,767	872	81.2	79.8	1.4
	工業	国立	47	0	0.0	0	0	—	—	—
		公立	7,863	3,911	49.7	3,352	559	85.7	84.4	1.3
		私立	593	164	27.7	126	38	76.8	77.4	△ 0.6
	計	8,503	4,075	47.9	3,478	597	85.3	84.1	1.2	
	商業	国立	0	0	—	0	0	—	—	—
		公立	29,610	10,997	37.1	9,308	1,689	84.6	83.5	1.1
		私立	4,462	1,290	28.9	1,010	280	78.3	74.4	3.9
	計	34,072	12,287	36.1	10,318	1,969	84.0	82.5	1.5	
水産	国立	0	0	—	0	0	—	—	—	
	公立	595	339	57.0	263	76	77.6	78.6	△ 1.0	
	私立	0	0	—	0	0	—	—	—	
計	595	339	57.0	263	76	77.6	78.6	△ 1.0		
家庭	国立	0	0	—	0	0	—	—	—	
	公立	6,228	1,582	25.4	1,310	272	82.8	81.8	1.0	
	私立	3,102	1,058	34.1	767	291	72.5	68.8	3.7	
	計	9,330	2,640	28.3	2,077	563	78.7	77.0	1.7	
看護 (3年課程3年次)	国立	0	0	—	0	0	—	—	—	
	公立	154	6	3.9	1	5	16.7	0.0	16.7	
	私立	656	18	2.7	5	13	27.8	36.0	△ 8.2	
	計	810	24	3.0	6	18	25.0	33.3	△ 8.3	
看護 (5年課程3年次)	国立	0	0	—	0	0	—	—	—	
	公立	878	1	0.1	0	1	0.0	50.0	△ 50.0	
	私立	2,365	10	0.4	4	6	40.0	33.3	6.7	
	計	3,243	11	0.3	4	7	36.4	36.8	△ 0.4	
看護 (5年課程5年次)	国立	0	0	—	0	0	—	—	—	
	公立	931	843	90.5	752	91	89.2	87.2	2.0	
	私立	2,216	2,143	96.7	1,750	393	81.7	83.0	△ 1.3	
	計	3,147	2,986	94.9	2,502	484	83.8	84.2	△ 0.4	
情報	国立	0	0	—	0	0	—	—	—	
	公立	216	46	21.3	37	9	80.4	74.1	6.3	
	私立	169	47	27.8	40	7	85.1	76.6	8.5	
	計	385	93	24.2	77	16	82.8	75.2	7.6	
福祉	国立	0	0	—	0	0	—	—	—	
	公立	1,244	455	36.6	393	62	86.4	86.6	△ 0.2	
	私立	591	254	43.0	168	86	66.1	69.1	△ 3.0	
	計	1,835	709	38.6	561	148	79.1	80.5	△ 1.4	
その他	国立	30	0	0.0	0	0	—	—	—	
	公立	14,404	446	3.1	273	173	61.2	62.0	△ 0.8	
	私立	4,215	393	9.3	272	121	69.2	67.3	1.9	
	計	18,649	839	4.5	545	294	65.0	63.9	1.1	
総合学科	国立	163	1	0.6	1	0	100.0	50.0	50.0	
	公立	27,952	5,514	19.7	4,224	1,290	76.6	76.5	0.1	
	私立	1,472	371	25.2	208	163	56.1	64.2	△ 8.1	
	計	29,587	5,886	19.9	4,433	1,453	75.3	75.7	△ 0.4	
計	国立	1,618 (1,633)	5 (6)	0.3 (0.4)	1 (2)	4 (4)	20.0 (33.3)	33.3	△ 13.3	
	公立	319,141 (332,860)	42,285 (46,619)	13.2 (14.0)	32,193 (34,796)	10,092 (11,823)	76.1 (74.6)	74.6	1.5	
	私立	159,117 (159,782)	9,147 (9,357)	5.7 (5.9)	6,171 (6,197)	2,976 (3,160)	67.5 (66.2)	66.2	1.3	
	計	479,876 (494,275)	51,437 (55,982)	10.7 (11.3)	38,365 (40,995)	13,072 (14,987)	74.6 (73.2)	73.2	1.4	

注 1. () 内は、前年同期の状況である。
 2. 看護(5年課程5年次)は、高等学校卒業予定者ではないため集計からは除いている。

令和5年3月高等学校卒業予定者の就職内定状況（都道府県別）

（男子+女子）

令和4年10月31日現在

	卒業予定者数 (人)	就職希望者数(人)			就職内定者数(人)			R04.10.31現在就職内定率(A)(%)			前年同期就職内定率(B)(%)			前年同期比増減(A-B)(ポイント)		
		県内	県外	計	県内	県外	計	県内	県外	計	県内	県外	計	県内	県外	計
北海道	36,826	6,233	352	6,585	3,648	288	3,936	58.5	81.8	59.8	56.5	72.8	57.4	2.0	9.0	2.4
青森	9,843	1,445	862	2,307	955	620	1,575	66.1	71.9	68.3	65.7	69.1	66.9	0.4	2.8	1.4
岩手	9,776	1,831	622	2,453	1,466	494	1,960	80.1	79.4	79.9	78.5	82.4	79.5	1.6	△3.0	0.4
宮城	17,943	2,802	615	3,417	1,934	518	2,452	69.0	84.2	71.8	66.8	85.3	69.8	2.2	△1.1	2.0
秋田	7,026	1,495	453	1,948	1,053	345	1,398	70.4	76.2	71.8	74.3	68.6	73.0	△3.9	7.6	△1.2
山形	8,817	1,809	443	2,252	1,369	354	1,723	75.7	79.9	76.5	75.1	79.8	75.9	0.6	0.1	0.6
福島	14,578	3,201	582	3,783	2,595	488	3,083	81.1	83.8	81.5	80.4	79.5	80.3	0.7	4.3	1.2
茨城	23,972	3,647	468	4,115	2,853	369	3,222	78.2	78.8	78.3	75.1	71.2	74.7	3.1	7.6	3.6
栃木	15,931	2,466	531	2,997	2,045	465	2,510	82.9	87.6	83.8	82.5	81.8	82.4	0.4	5.8	1.4
群馬	15,876	2,307	304	2,611	1,869	220	2,089	81.0	72.4	80.0	80.9	69.5	80.0	0.1	2.9	0.0
埼玉	52,535	3,823	1,613	5,436	2,714	1,269	3,983	71.0	78.7	73.3	69.1	79.2	72.0	1.9	△0.5	1.3
千葉	46,153	3,960	639	4,599	2,578	484	3,062	65.1	75.7	66.6	64.5	69.9	65.4	0.6	5.8	1.2
東京	98,391	3,850	551	4,401	2,552	380	2,932	66.3	69.0	66.6	64.6	77.6	65.9	1.7	△8.6	0.7
神奈川	63,807	3,485	626	4,111	2,075	502	2,577	59.5	80.2	62.7	59.1	81.8	62.5	0.4	△1.6	0.2
新潟	17,024	2,234	298	2,532	1,752	198	1,950	78.4	66.4	77.0	79.5	73.0	78.8	△1.1	△6.6	△1.8
富山	8,313	1,541	80	1,621	1,375	61	1,436	89.2	76.3	88.6	89.1	70.1	88.2	0.1	6.2	0.4
石川	9,418	1,552	134	1,686	1,313	90	1,403	84.6	67.2	83.2	84.1	78.2	83.6	0.5	△11.0	△0.4
福井	6,737	1,076	111	1,187	930	69	999	86.4	62.2	84.2	84.6	48.5	81.8	1.8	13.7	2.4
山梨	7,298	933	123	1,056	753	92	845	80.7	74.8	80.0	80.1	75.2	79.5	0.6	△0.4	0.5
長野	16,856	2,458	213	2,671	2,016	154	2,170	82.0	72.3	81.2	80.5	61.8	78.9	1.5	10.5	2.3
岐阜	16,207	2,348	748	3,096	1,954	653	2,607	83.2	87.3	84.2	84.5	88.8	85.5	△1.3	△1.5	△1.3
静岡	29,754	5,028	428	5,456	4,181	367	4,548	83.2	85.7	83.4	81.3	80.5	81.2	1.9	5.2	2.2
愛知	60,001	8,595	425	9,020	7,613	347	7,960	88.6	81.6	88.2	86.6	83.1	86.5	2.0	△1.5	1.7
三重	14,293	3,031	402	3,433	2,646	360	3,006	87.3	89.6	87.6	87.3	86.7	87.2	0.0	2.9	0.4
滋賀	11,850	1,701	137	1,838	1,419	117	1,536	83.4	85.4	83.6	81.7	78.6	81.5	1.7	6.8	2.1
京都	21,327	1,110	265	1,375	818	211	1,029	73.7	79.6	74.8	71.4	77.8	72.5	2.3	1.8	2.3
大阪	66,942	5,216	348	5,564	3,763	295	4,058	72.1	84.8	72.9	69.6	83.0	70.5	2.5	1.8	2.4
兵庫	41,793	4,100	694	4,794	3,250	585	3,835	79.3	84.3	80.0	79.0	85.8	80.0	0.3	△1.5	0.0
奈良	10,591	682	393	1,075	446	316	762	65.4	80.4	70.9	68.6	76.5	71.5	△3.2	3.9	△0.6
和歌山	7,335	1,016	264	1,280	735	215	950	72.3	81.4	74.2	73.8	75.3	74.1	△1.5	6.1	0.1
鳥取	4,627	708	203	911	552	162	714	78.0	79.8	78.4	83.8	75.3	82.1	△5.8	4.5	△3.7
島根	5,546	899	226	1,125	702	175	877	78.1	77.4	78.0	82.2	67.2	79.2	△4.1	10.2	△1.2
岡山	16,078	2,529	576	3,105	2,065	486	2,551	81.7	84.4	82.2	82.3	85.4	82.8	△0.6	△1.0	△0.6
広島	21,869	2,377	298	2,675	1,745	242	1,987	73.4	81.2	74.3	73.7	76.6	74.0	△0.3	4.6	0.3
山口	10,116	2,275	453	2,728	1,894	390	2,284	83.3	86.1	83.7	82.8	85.7	83.3	0.5	0.4	0.4
徳島	5,526	913	241	1,154	711	196	907	77.9	81.3	78.6	80.1	76.1	79.2	△2.2	5.2	△0.6
香川	8,024	1,081	164	1,245	880	115	995	81.4	70.1	79.9	79.6	71.0	78.6	1.8	△0.9	1.3
愛媛	10,614	1,597	332	1,929	1,262	269	1,531	79.0	81.0	79.4	81.1	82.4	81.3	△2.1	△1.4	△1.9
高知	5,422	620	214	834	360	160	520	58.1	74.8	62.4	59.7	69.8	62.4	△1.6	5.0	0.0
福岡	39,516	4,918	995	5,913	3,301	851	4,152	67.1	85.5	70.2	66.9	85.2	70.1	0.2	0.3	0.1
佐賀	7,180	1,350	676	2,026	1,144	583	1,727	84.7	86.2	85.2	83.7	80.8	82.8	1.0	5.4	2.4
長崎	10,977	1,999	851	2,850	1,413	670	2,083	70.7	78.7	73.1	70.0	71.7	70.5	0.7	7.0	2.6
熊本	14,096	2,236	1,145	3,381	1,458	869	2,327	65.2	75.9	68.8	67.5	77.1	70.8	△2.3	△1.2	△2.0
大分	9,214	1,593	473	2,066	1,250	394	1,644	78.5	83.3	79.6	75.5	82.4	77.1	3.0	0.9	2.5
宮崎	9,128	1,497	863	2,360	1,136	665	1,801	75.9	77.1	76.3	72.4	72.6	72.5	3.5	4.5	3.8
鹿児島	13,380	2,113	1,114	3,227	1,600	952	2,552	75.7	85.5	79.1	76.4	81.8	78.3	△0.7	3.7	0.8
沖縄	13,790	1,470	503	1,973	589	342	931	40.1	68.0	47.2	38.9	71.0	47.7	1.2	△3.0	△0.5
計	972,316	115,150	23,051	138,201	86,732	18,447	105,179	75.3	80.0	76.1	74.5	78.2	75.1	0.8	1.8	1.0

注 看護（5年課程5年次）は、高等学校卒業予定者ではないため集計からは除いている。

令和5年3月高等学校卒業予定者の就職内定状況（都道府県別）

(男子)

令和4年10月31日現在

	卒業予定者数 (人)	就職希望者数(人)			就職内定者数(人)			R04.10.31現在就職内定率(A)(%)			前年同期就職内定率(B)(%)			前年同期比増減(A-B)(ポイント)		
		県内	県外	計	県内	県外	計	県内	県外	計	県内	県外	計	県内	県外	計
北海道	18,542	3,562	283	3,845	2,076	243	2,319	58.3	85.9	60.3	55.5	76.5	57.2	2.8	9.4	3.1
青森	5,038	836	577	1,413	563	417	980	67.3	72.3	69.4	64.7	69.7	66.7	2.6	2.6	2.7
岩手	4,948	1,131	393	1,524	911	314	1,225	80.5	79.9	80.4	77.8	83.5	79.3	2.7	△3.6	1.1
宮城	9,136	1,615	388	2,003	1,130	340	1,470	70.0	87.6	73.4	67.4	86.9	71.0	2.6	0.7	2.4
秋田	3,600	935	303	1,238	662	225	887	70.8	74.3	71.6	75.8	69.8	74.3	△5.0	4.5	△2.7
山形	4,537	1,079	284	1,363	825	226	1,051	76.5	79.6	77.1	72.6	78.7	73.7	3.9	0.9	3.4
福島	7,457	1,935	396	2,331	1,574	327	1,901	81.3	82.6	81.6	80.3	78.5	80.0	1.0	4.1	1.6
茨城	12,388	2,235	283	2,518	1,786	229	2,015	79.9	80.9	80.0	77.0	66.8	75.8	2.9	14.1	4.2
栃木	8,208	1,562	373	1,935	1,307	335	1,642	83.7	89.8	84.9	83.1	83.3	83.1	0.6	6.5	1.8
群馬	8,188	1,485	193	1,678	1,218	136	1,354	82.0	70.5	80.7	82.4	73.1	81.6	△0.4	△2.6	△0.9
埼玉	27,059	2,238	913	3,151	1,573	695	2,268	70.3	76.1	72.0	68.6	79.3	71.6	1.7	△3.2	0.4
千葉	23,595	2,324	364	2,688	1,495	276	1,771	64.3	75.8	65.9	64.5	70.6	65.4	△0.2	5.2	0.5
東京	48,491	2,433	444	2,877	1,585	311	1,896	65.1	70.0	65.9	64.7	82.0	66.8	0.4	△12.0	△0.9
神奈川	32,289	2,230	408	2,638	1,361	338	1,699	61.0	82.8	64.4	62.4	81.5	65.4	△1.4	1.3	△1.0
新潟	8,685	1,463	189	1,652	1,153	129	1,282	78.8	68.3	77.6	79.6	72.1	78.8	△0.8	△3.8	△1.2
富山	4,210	1,053	63	1,116	945	49	994	89.7	77.8	89.1	89.7	69.1	88.6	0.0	8.7	0.5
石川	4,761	971	102	1,073	817	73	890	84.1	71.6	82.9	82.7	81.2	82.5	1.4	△9.6	0.4
福井	3,399	690	69	759	601	51	652	87.1	73.9	85.9	84.8	50.7	81.9	2.3	23.2	4.0
山梨	3,890	568	95	663	464	75	539	81.7	78.9	81.3	82.2	78.5	81.6	△0.5	0.4	△0.3
長野	8,713	1,582	159	1,741	1,298	116	1,414	82.0	73.0	81.2	82.7	68.7	81.4	△0.7	4.3	△0.2
岐阜	8,230	1,330	529	1,859	1,095	458	1,553	82.3	86.6	83.5	84.0	89.3	85.5	△1.7	△2.7	△2.0
静岡	15,397	2,967	298	3,265	2,441	260	2,701	82.3	87.2	82.7	80.5	83.4	80.7	1.8	3.8	2.0
愛知	30,079	5,352	303	5,655	4,764	252	5,016	89.0	83.2	88.7	87.7	81.9	87.4	1.3	1.3	1.3
三重	7,197	1,804	296	2,100	1,577	263	1,840	87.4	88.9	87.6	87.6	87.8	87.6	△0.2	1.1	0.0
滋賀	6,057	974	90	1,064	817	78	895	83.9	86.7	84.1	82.9	82.2	82.9	1.0	4.5	1.2
京都	10,577	711	178	889	517	144	661	72.7	80.9	74.4	70.2	83.4	72.3	2.5	△2.5	2.1
大阪	33,560	3,207	254	3,461	2,390	216	2,606	74.5	85.0	75.3	72.5	87.2	73.7	2.0	△2.2	1.6
兵庫	20,845	2,631	510	3,141	2,139	441	2,580	81.3	86.5	82.1	81.2	88.6	82.4	0.1	△2.1	△0.3
奈良	5,399	394	276	670	266	231	497	67.5	83.7	74.2	67.1	81.1	72.8	0.4	2.6	1.4
和歌山	3,786	630	188	818	459	155	614	72.9	82.4	75.1	74.2	79.2	75.4	△1.3	3.2	△0.3
鳥取	2,291	418	152	570	320	124	444	76.6	81.6	77.9	85.0	75.5	82.9	△8.4	6.1	△5.0
島根	2,840	575	177	752	443	144	587	77.0	81.4	78.1	81.2	68.5	78.4	△4.2	12.9	△0.3
岡山	8,339	1,675	461	2,136	1,408	410	1,818	84.1	88.9	85.1	85.5	90.2	86.4	△1.4	△1.3	△1.3
広島	10,996	1,515	238	1,753	1,136	196	1,332	75.0	82.4	76.0	75.8	84.8	76.8	△0.8	△2.4	△0.8
山口	5,132	1,412	357	1,769	1,190	320	1,510	84.3	89.6	85.4	84.2	89.3	85.2	0.1	0.3	0.2
徳島	2,787	571	177	748	454	144	598	79.5	81.4	79.9	83.5	74.8	81.7	△4.0	6.6	△1.8
香川	4,063	699	131	830	586	92	678	83.8	70.2	81.7	81.3	78.0	80.9	2.5	△7.8	0.8
愛媛	5,401	992	264	1,256	791	217	1,008	79.7	82.2	80.3	83.8	83.1	83.6	△4.1	△0.9	△3.3
高知	2,765	389	168	557	233	133	366	59.9	79.2	65.7	61.8	73.6	65.2	△1.9	5.6	0.5
福岡	19,839	3,064	810	3,874	2,145	719	2,864	70.0	88.8	73.9	70.7	87.3	74.3	△0.7	1.5	△0.4
佐賀	3,726	767	502	1,269	650	441	1,091	84.7	87.8	86.0	82.2	81.1	81.8	2.5	6.7	4.2
長崎	5,567	1,186	611	1,797	819	498	1,317	69.1	81.5	73.3	67.4	76.1	70.2	1.7	5.4	3.1
熊本	7,310	1,375	808	2,183	894	626	1,520	65.0	77.5	69.6	66.3	79.2	71.5	△1.3	△1.7	△1.9
大分	4,734	973	332	1,305	767	277	1,044	78.8	83.4	80.0	77.9	84.5	79.6	0.9	△1.1	0.4
宮崎	4,703	865	603	1,468	650	484	1,134	75.1	80.3	77.2	72.3	74.2	73.1	2.8	6.1	4.1
鹿児島	6,751	1,239	822	2,061	923	717	1,640	74.5	87.2	79.6	73.0	84.6	77.7	1.5	2.6	1.9
沖縄	6,935	920	388	1,308	375	276	651	40.8	71.1	49.8	41.2	74.4	51.7	△0.4	△3.3	△1.9
計	492,440	70,562	16,202	86,764	53,593	13,221	66,814	76.0	81.6	77.0	75.4	80.3	76.3	0.6	1.3	0.7

注 看護（5年課程5年次）は、高等学校卒業予定者ではないため集計からは除いている。

令和5年3月高等学校卒業予定者の就職内定状況（都道府県別）

（女子）

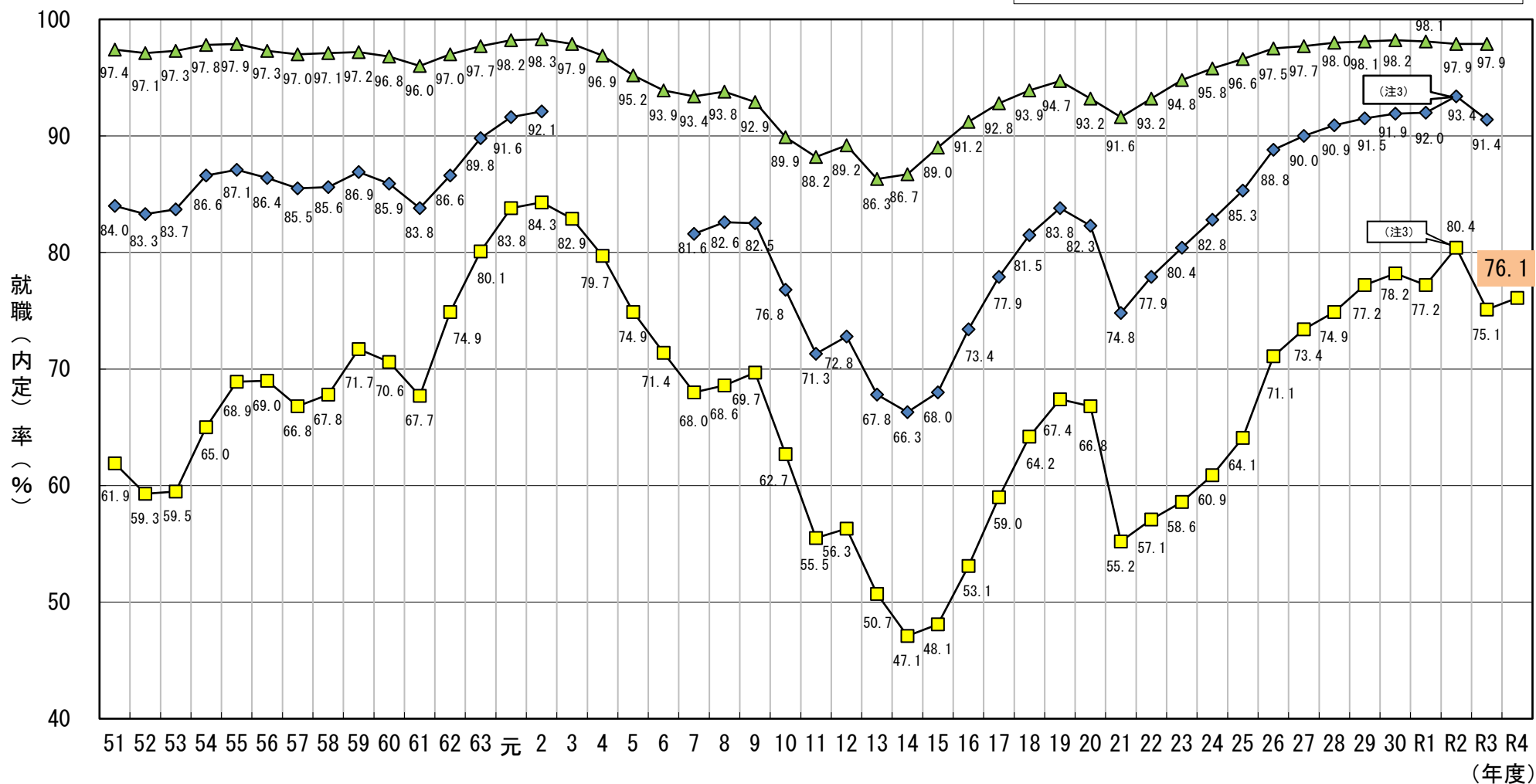
令和4年10月31日現在

	卒業予定者数 (人)	就職希望者数(人)			就職内定者数(人)			R04.10.31現在就職内定率(A)(%)			前年同期就職内定率(B)(%)			前年同期比増減(A-B)(ポイント)		
		県内	県外	計	県内	県外	計	県内	県外	計	県内	県外	計	県内	県外	計
北海道	18,284	2,671	69	2,740	1,572	45	1,617	58.9	65.2	59.0	57.7	58.1	57.8	1.2	7.1	1.2
青森	4,805	609	285	894	392	203	595	64.4	71.2	66.6	67.1	67.5	67.2	△ 2.7	3.7	△ 0.6
岩手	4,828	700	229	929	555	180	735	79.3	78.6	79.1	79.8	79.9	79.8	△ 0.5	△ 1.3	△ 0.7
宮城	8,807	1,187	227	1,414	804	178	982	67.7	78.4	69.4	65.8	82.2	68.0	1.9	△ 3.8	1.4
秋田	3,426	560	150	710	391	120	511	69.8	80.0	72.0	71.8	66.2	70.7	△ 2.0	13.8	1.3
山形	4,280	730	159	889	544	128	672	74.5	80.5	75.6	78.6	81.7	79.1	△ 4.1	△ 1.2	△ 3.5
福島	7,121	1,266	186	1,452	1,021	161	1,182	80.6	86.6	81.4	80.6	81.3	80.7	0.0	5.3	0.7
茨城	11,584	1,412	185	1,597	1,067	140	1,207	75.6	75.7	75.6	72.2	77.7	72.9	3.4	△ 2.0	2.7
栃木	7,723	904	158	1,062	738	130	868	81.6	82.3	81.7	81.7	77.7	81.2	△ 0.1	4.6	0.5
群馬	7,688	822	111	933	651	84	735	79.2	75.7	78.8	78.3	62.7	77.0	0.9	13.0	1.8
埼玉	25,476	1,585	700	2,285	1,141	574	1,715	72.0	82.0	75.1	69.9	79.1	72.5	2.1	2.9	2.6
千葉	22,558	1,636	275	1,911	1,083	208	1,291	66.2	75.6	67.6	64.7	69.0	65.4	1.5	6.6	2.2
東京	49,900	1,417	107	1,524	967	69	1,036	68.2	64.5	68.0	64.4	63.4	64.3	3.8	1.1	3.7
神奈川	31,518	1,255	218	1,473	714	164	878	56.9	75.2	59.6	54.3	82.4	58.3	2.6	△ 7.2	1.3
新潟	8,339	771	109	880	599	69	668	77.7	63.3	75.9	79.4	74.2	78.7	△ 1.7	△ 10.9	△ 2.8
富山	4,103	488	17	505	430	12	442	88.1	70.6	87.5	87.9	72.7	87.2	0.2	△ 2.1	0.3
石川	4,657	581	32	613	496	17	513	85.4	53.1	83.7	86.3	66.7	85.5	△ 0.9	△ 13.6	△ 1.8
福井	3,338	386	42	428	329	18	347	85.2	42.9	81.1	84.2	44.1	81.6	1.0	△ 1.2	△ 0.5
山梨	3,408	365	28	393	289	17	306	79.2	60.7	77.9	76.3	59.1	75.3	2.9	1.6	2.6
長野	8,143	876	54	930	718	38	756	82.0	70.4	81.3	77.0	47.4	74.8	5.0	23.0	6.5
岐阜	7,977	1,018	219	1,237	859	195	1,054	84.4	89.0	85.2	85.2	87.3	85.5	△ 0.8	1.7	△ 0.3
静岡	14,357	2,061	130	2,191	1,740	107	1,847	84.4	82.3	84.3	82.5	73.8	82.0	1.9	8.5	2.3
愛知	29,922	3,243	122	3,365	2,849	95	2,944	87.9	77.9	87.5	85.1	85.8	85.1	2.8	△ 7.9	2.4
三重	7,096	1,227	106	1,333	1,069	97	1,166	87.1	91.5	87.5	86.8	83.9	86.5	0.3	7.6	1.0
滋賀	5,793	727	47	774	602	39	641	82.8	83.0	82.8	80.0	72.4	79.4	2.8	10.6	3.4
京都	10,750	399	87	486	301	67	368	75.4	77.0	75.7	73.5	69.1	72.7	1.9	7.9	3.0
大阪	33,382	2,009	94	2,103	1,373	79	1,452	68.3	84.0	69.0	64.9	70.8	65.2	3.4	13.2	3.8
兵庫	20,948	1,469	184	1,653	1,111	144	1,255	75.6	78.3	75.9	75.0	77.8	75.3	0.6	0.5	0.6
奈良	5,192	288	117	405	180	85	265	62.5	72.6	65.4	70.6	66.4	69.4	△ 8.1	6.2	△ 4.0
和歌山	3,549	386	76	462	276	60	336	71.5	78.9	72.7	73.2	63.5	71.8	△ 1.7	15.4	0.9
鳥取	2,336	290	51	341	232	38	270	80.0	74.5	79.2	81.7	75.0	80.7	△ 1.7	△ 0.5	△ 1.5
島根	2,706	324	49	373	259	31	290	79.9	63.3	77.7	83.9	64.1	80.7	△ 4.0	△ 0.8	△ 3.0
岡山	7,739	854	115	969	657	76	733	76.9	66.1	75.6	76.1	67.8	75.2	0.8	△ 1.7	0.4
広島	10,873	862	60	922	609	46	655	70.6	76.7	71.0	69.9	55.3	68.7	0.7	21.4	2.3
山口	4,984	863	96	959	704	70	774	81.6	72.9	80.7	80.6	72.2	79.7	1.0	0.7	1.0
徳島	2,739	342	64	406	257	52	309	75.1	81.3	76.1	73.3	78.7	74.4	1.8	2.6	1.7
香川	3,961	382	33	415	294	23	317	77.0	69.7	76.4	76.5	48.6	74.2	0.5	21.1	2.2
愛媛	5,213	605	68	673	471	52	523	77.9	76.5	77.7	76.4	79.4	76.7	1.5	△ 2.9	1.0
高知	2,657	231	46	277	127	27	154	55.0	58.7	55.6	55.5	58.3	56.1	△ 0.5	0.4	△ 0.5
福岡	19,677	1,854	185	2,039	1,156	132	1,288	62.4	71.4	63.2	60.7	77.5	62.4	1.7	△ 6.1	0.8
佐賀	3,454	583	174	757	494	142	636	84.7	81.6	84.0	86.0	79.8	84.5	△ 1.3	1.8	△ 0.5
長崎	5,410	813	240	1,053	594	172	766	73.1	71.7	72.7	73.7	60.5	70.9	△ 0.6	11.2	1.8
熊本	6,786	861	337	1,198	564	243	807	65.5	72.1	67.4	69.2	71.0	69.7	△ 3.7	1.1	△ 2.3
大分	4,480	620	141	761	483	117	600	77.9	83.0	78.8	71.6	76.0	72.3	6.3	7.0	6.5
宮崎	4,425	632	260	892	486	181	667	76.9	69.6	74.8	72.5	68.5	71.4	4.4	1.1	3.4
鹿児島	6,629	874	292	1,166	677	235	912	77.5	80.5	78.2	81.5	73.5	79.5	△ 4.0	7.0	△ 1.3
沖縄	6,855	550	115	665	214	66	280	38.9	57.4	42.1	35.4	60.5	40.2	3.5	△ 3.1	1.9
計	479,876	44,588	6,849	51,437	33,139	5,226	38,365	74.3	76.3	74.6	73.2	73.3	73.2	1.1	3.0	1.4

注 看護（5年課程5年次）は、高等学校卒業予定者ではないため集計からは除いている。

新規高等学校卒業（予定）者の就職（内定）状況

- 就職（内定）率 10月末
- ◆ 就職（内定）率 12月末
- ▲ 就職率 3月末



注1 平成22年度卒業者の平成23年3月末現在の就職状況については、東日本大震災の影響により調査が困難とする岩手県の5校及び福島県の5校は、調査から除外。
 注2 平成3年度から平成6年度の4年間については、都道府県等の事務負担軽減を図るため年3回の調査を年2回として実施。
 注3 令和2年度調査については、新型コロナウイルス感染症の影響により選考開始日等を1か月後ろ倒したため、11月末現在と1月末現在の数値となっている。