

—あらゆる人に生涯音楽プロジェクト—

MUSIC with LIFE for ALL PROJECT

M L A P

(ムラップ)



2018年度～2020年度

障がい者の多様な学習活動を総合的に支援するための
超参加型の音楽活動を軸とした実践研究

から

2021年度

地域連携による障がい者の生涯学習機会の拡大促進を
総合的に支援するための
超参加型の音楽活動を軸とした実践研究

へ



<MLAPの生涯学習としての意義>

- MLAPは誰もが参加できる音楽イベントを開くことで、自尊心の向上や精神的な安定を得ながら自立や自律に繋がり、参加して下さったみなさんの心と心をつないで豊かな地域生活を送ることができるようになる効果をねらいとした生涯学習プログラムです。



- MLAPは、音楽体験を通して障がいのある人が社会参加できる機会を増やすこと、また地域住民みんなと一緒に音楽活動をするることによる障がいへの理解を含めた共生社会、そのように、みんなが共に歩むことができる社会の実現への力になると考えます。

—あらゆる人に生涯音楽プロジェクト—

MLAP Music with Life for All Project



障がいのある人の生涯学習プログラムの開発のために、
MLAPでは11の活動を組織的に実施しています

MLAP 動画

超参加型音楽イベント
年齢・性別・国籍・障がいの
有無などに関わらず、
地域住民の誰もが参加できる

障がいがある
小6までの児童の
グループ音楽遊び
ビートン

障がいがある
中学生以上の人
の小グループ音楽療法
ノートン

障がいがある
個人を対象とした
音楽療法<ほっぷ！>

保護者対象の
音楽体験

シンポジウム

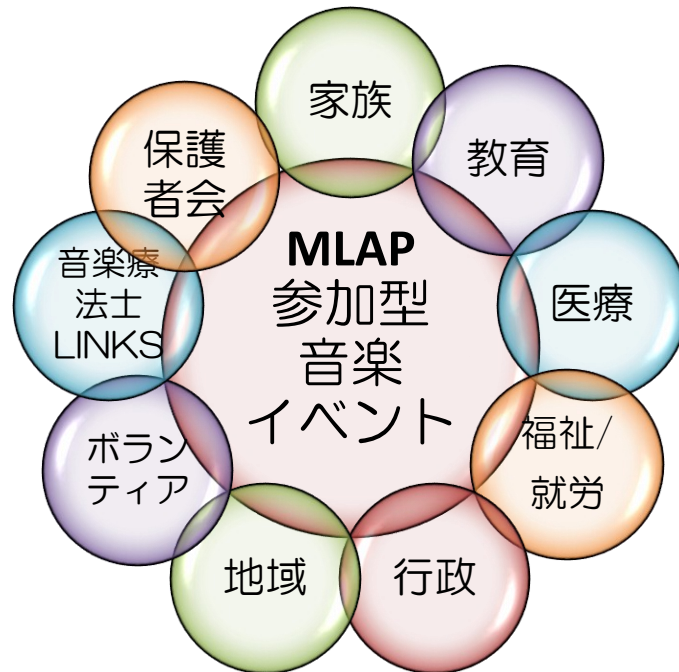
ワークショップ

音楽療法士を中心
とした勉強会
LINKS

ボランティア
養成講座

視察

MLAP はさまざまな方と連携しています



MLAP は福岡市のすべての区で開催します

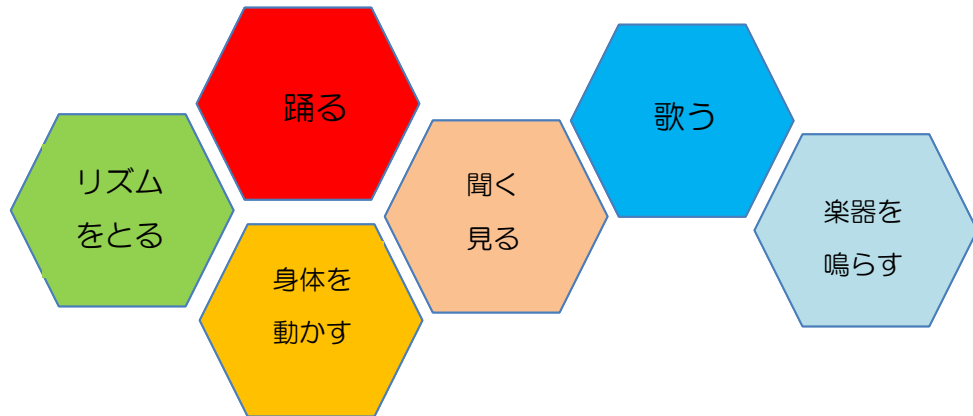


- 東区
- 博多区
- 中央区
- 南区
- 城南区
- 早良区
- 西区

MLAPの特徴

- MLAP が超参加型音楽活動を手段とする理由は音楽の柔軟性を利用することで、個人でも集団でも、CLOSEDでもOPENでも、能動的でも受動的でも、身体と五感を使ったあくまで本人主体のあらゆる参加方法が可能になるからです。
- MLAP の特性を生かし、人とのふれあいを楽しみながら、本人の障がいニーズに合わせたコミュニケーション力を音楽経験によっていつの間にか学習することができます。
- MLAP は、よく訓練された MLAPPERS（ムラッパーズ）によって展開されます。

例えば。。



MLAPのプログラム

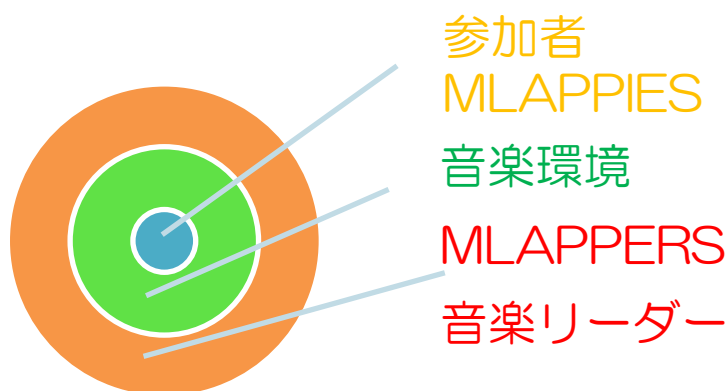


超参加型音楽活動 MLAP で実施している活動内容は、主に

♪歌唱、声の活動 ♪楽器活動 ♪身体を使った活動 ♪鑑賞

この4つで、対象者や、実施時間、場所などに合わせて、単独で実施したり、組み合わせたプログラムを計画し、実施しています。

<MLAPの構造>



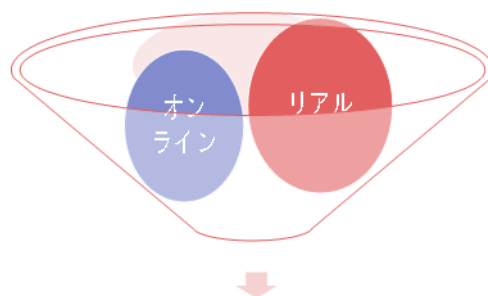
♪MLAPの活動の中心にあるのは、MLAPPERS（参加者）です。MLAPPERSが安心して超参加できる音楽環境を整えるのがMLAPPERS（音楽リーダー）で、このプロジェクトにおいては、音楽療法士がその役割を担いました。

多様なMLAPの活用方法



MLAPPERSが主催の超参加型音楽イベントを実施することも可能です。加えて、動画というオプションを手に入れたMLAPは、いつでもどこでも誰とでも、そこがMLAPの「場」になります。

生涯学習として、余暇活動として、職場やスタッフ、また地域社会のコミュニティの活性化に、対象者を問わずに、MLAPの超参加型音楽イベントは活用できると考えています。リアル MLAP では、MLAPPERSが出向く事も可能ですし、



MLAPの動画への取り組み

人と繋がる、人と人との距離を縮めるために、むしろ「密」を奨励していた MLAP の活動は「3つの密」を避けなければならないコロナ禍の状況では、MLAP の動画を作成して配信しました。いかなる環境の変化においても、フォームを変えながら MLAP を実施していける理由のひとつとしては、柔軟性という特徴がある「音楽」をセンターに置いている活動であるから、といえます。



オーシャンゼリゼ

<https://youtu.be/uzWhHp9Gf4o>



たいこづくり

https://youtu.be/wa_gAYDOzuU



【手話ソング】糸

<https://youtu.be/7lvWApUWVY>



ぼちぼちいこか

<https://youtu.be/sxgRaMz75cM>



【手話ソング】花は咲く

<https://youtu.be/LjIEEjUCXml>



楽器なしでも楽しめる【拍手回し】

<https://youtu.be/7yORZzoifKs>

手話ソング【ハピネス】

<https://youtu.be/Tm3PIEJztwE>



手話ソング【ありがとうの花】

<https://youtu.be/QRXu9M1O-R0>



MLAP は、どこでも♪



障がいのある家族をもつ保護者も♡
(家族支援に♪)

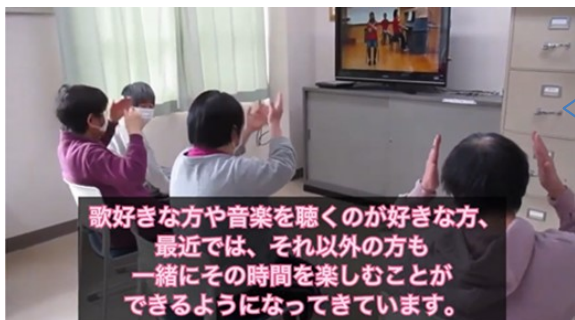
障がい者福祉事業所や高齢者福祉施設で♪



公民館で♪



ボランティア養成講座にも♪



入所施設の余暇活動で♪

学校でも♪

- ♪また来たい。 ♪体全体でビートを感じられとても気持ちよかったです。
- ♪何度も参加したことがあります、回を重ねる毎に子どもの成長を感じます
- ♪子どもは、はじめは恥ずかしがっていましたが、慣れてきて楽しかったと言っていたので参加させて良かったと思います。
- ♪太鼓などで子どもとコミュニケーションを図る事はないのでいい経験となりました。
- ♪ほぼ初対面の方ばかりでしたが、とてもすばらしい進行で躊躇することなく引き込まれました。
- ♪自然と笑顔がたくさん出てリフレッシュできました。
- ♪子どものためにと参加しましたが、私自身がとても楽しかったです。
- ♪久しぶりの音楽会楽しめました。内容もとてもバランス良くて良かったです。



本人：楽器ではいろんな音を出すことができ
面白かったです。

父：体をいっぱい使って、普段使わない創作ダ
ンスみたいなものをしたので、使わない脳みそ
をたくさん使って体が温まりました。

母：私は音楽って改めて音をどうにかするって
いうのではなくて、心や体を使っていっぱい表

現することなんだなっていうことを改めて感じました。とっても楽しかったです、また参
加します。





福岡市手をつなぐ育成会 保護者会

知的障がい者の権利擁護の団体として
知的障がいのある本人とその家族が安全・安心で
幸せに暮らせる共生社会を目指して運動しています。



お問い合わせ

〒810-0062

福岡市中央区荒戸3-3-39 ふくふくプラザ 4階

TEL 092-713-1480

FAX 092-715-3561

e-mail hogsha@fiku.jp

ホームページ <http://www.fiku.jp/hogoshakai/use.html>



福岡市手をつなぐ育成会保護者会

団体の活動目的

知的障がい者の権利擁護の団体として
知的障がいのある本人とその家族が
安全・安心で幸せに暮らせる社会を目指して
活動しています。

ひとりで悩まないで！なかまがいますよ』というメッセージを
発信しています。

(対象) 会員に限らず、福岡市全域の知的障がいのある本人と家族・関係者

(活動内容)

(障がいのある本人支援)

- 障がいのある本人のコミュニケーション力を育むための療育の場や
余暇活動の場の提供
- ◇ 音楽あそび：音楽療法士と学生ボランティアの協力によって行う。
- ◇ 1泊2日の療育キャンプ：
 - ことばの発達・療育の専門家と学生ボランティアの協力によって行う。
 - 仲間や学生ボランティアの方たちと好きなことをして、自由に過ごす居場所を
提供。
- ◇ オープンスペース：トランプやゲームをしたり、料理をしたり、少し離れて
ゆったりしたり。開催時間内であれば、自由に出入り可。

(家族支援)

- 障がいのある子どもをもつ保護者の研修や集う場所の提供
 - 一番身近な保護者が、よりよい支援者・理解者になるための研修
- ◇ ことばの学習会・個別相談会
- ◇ 障がいの理解や成長の見守り方、子育ての仕方などの研修
- ◇ 将来を考えるヒントを得るための、事業所での保護者の作業体験
- ◇ 生活に直結する福祉や制度についての研修
- 仲間と会って、ありのままの自分で、ありのままの話ができる居場所づくり。
障がいのある子どもも家族も一人の人として前向きな気持ちや自己肯定感を
もち、親も子も自立できる可能性に気づき、自己実現を図っていける力を
備えられるよう支援する。
- ◇ 毎月1回定期的に行う定例会や家族支援ワークショップを行う。

(障がいのある本人や家族の権利擁護と当事者としての提言)

(福祉的活動の協力)

(啓発活動) 知的障がいや発達障がいの障がい理解のための疑似体験型啓発活動



文部科学省総合教育政策局 男女共同参画共生社会学習・安全課障害学習支援推進室
2021年度「地域連携による障害者の生涯学習機会の拡大促進実践研究事業」参画事業
一あらゆる人に生涯音楽プロジェクトー
MUSIC with LIFE for ALL PROJECT

M L A P

(ムラップ)

2021年度

地域連携による障がい者の生涯学習機会の拡大促進を

総合的に支援するための

超参加型の音楽活動を軸とした実践研究



2022年2月 発行

編集人 米倉 裕子

発行人 下山 いわ子

福岡市手をつなぐ育成会保護者会

〒810-0062 福岡市中央区荒戸 3-3-39 福岡市市民福祉プラザ4階

TEL 092-713-1480

EMAIL hogsha@fiku.jp