

令和3年度学校における教育の情報化の 実態等に関する調査結果（概要）

（令和4年3月現在）

〔確定値〕

北海道

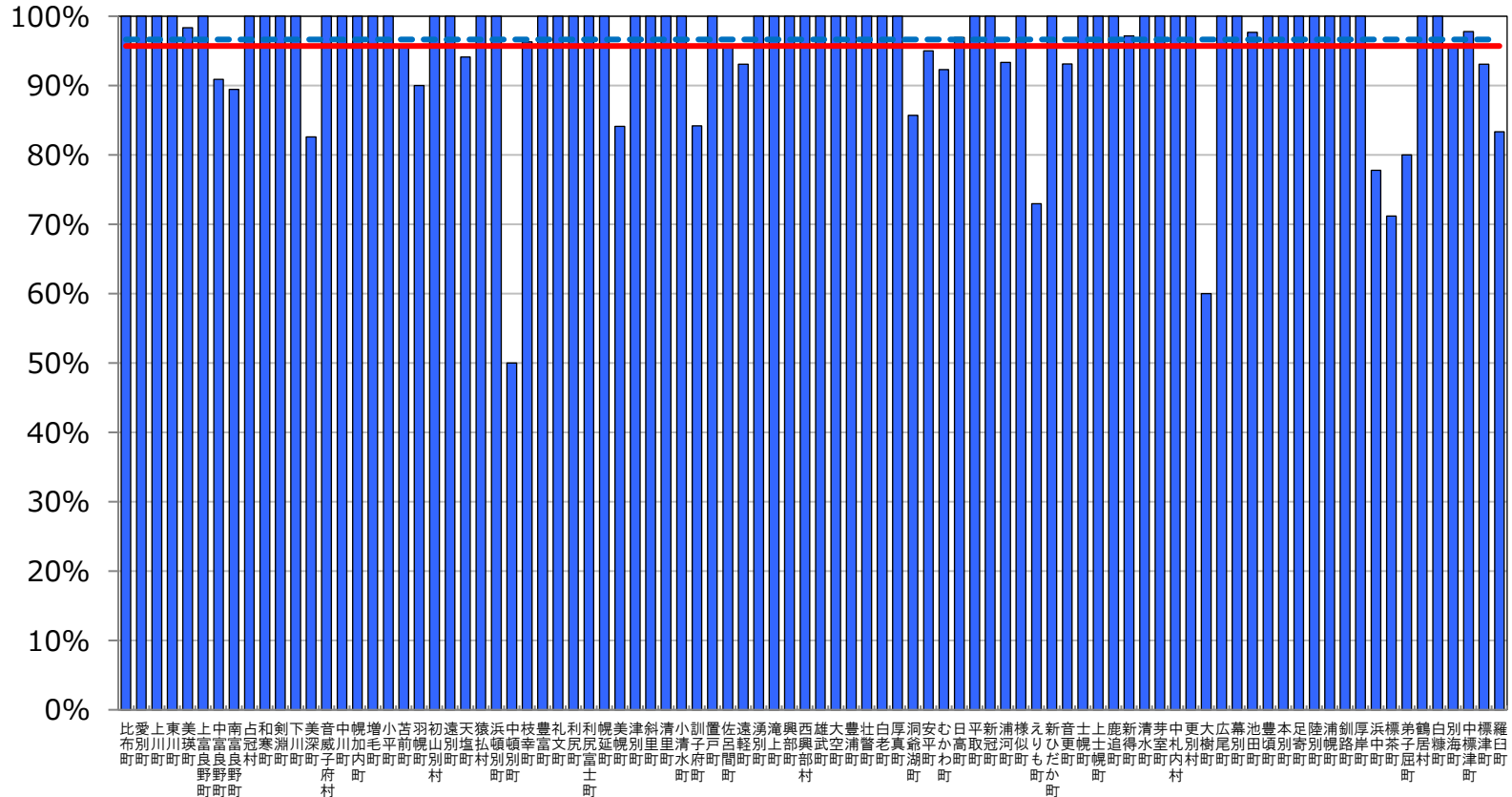
令和4年10月

文部科学省

(参考) 無線LAN又は移動通信システム (LTE等) により インターネット接続を行う普通教室の割合

[北海道内自治体]

--- 全国平均値 96.7%
— 北海道平均値 95.7% (第31位)



※ 普通教室において、無線LAN整備済の教室数及び移動通信システム(LTE等)のみでインターネット接続を行う教室数の総数を、普通教室の総数で除して算出した値である。

