

 おかえり集学校プロジェクト

廃校舎を活用したIT交流拠点

リングロー株式会社



中古を活かした素晴らしいIT社会を実現する。

事業

中古OA・IT機器のリユース

パソコン、スマートフォン、タブレット、サーバー、
プリンター、パーツなど

創業

2001年7月

資本金

1千万円

従業員

200名
(非正規含む)

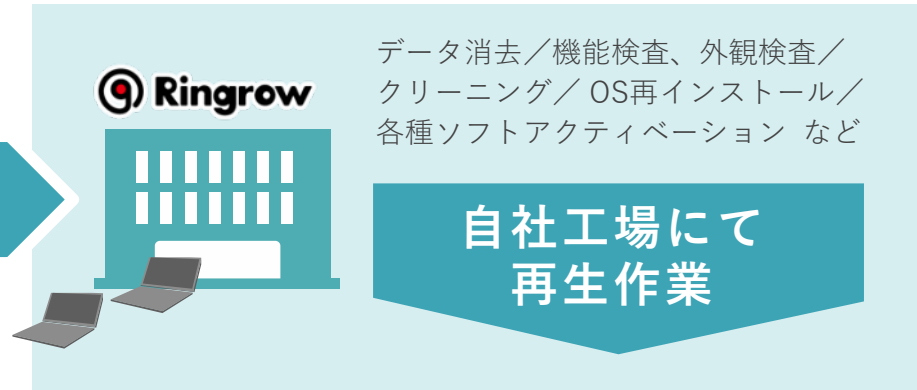
売上

44億円

2021年度（2021年7月～2022年6月）

官公庁や大企業に
リースされていた
商材など

仕入れ



販売

販売店



国内外の
同業他社



エンドユーザー



法人



個人

保証・サポート



強み

仕入れ

物量や目利きに強み。

再生技術

自社倉庫から年間およそ**30万台**を出荷。
同業他社からの作業委託も請け負う。

アフターサポート

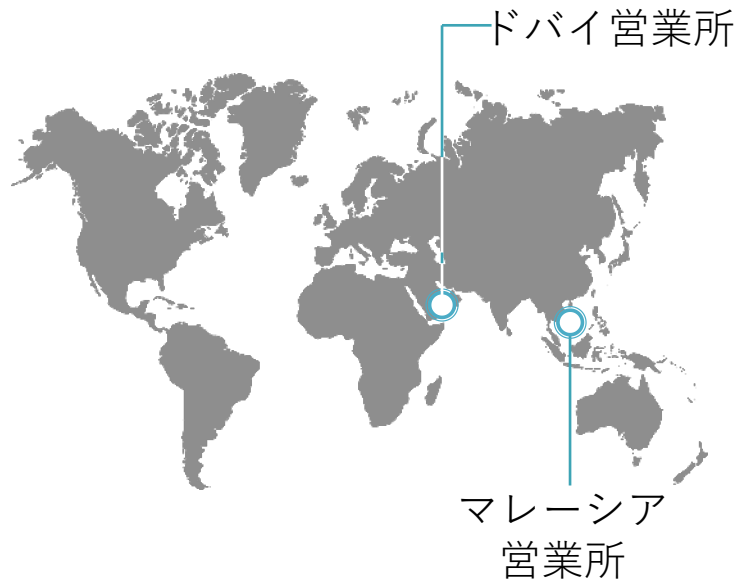
自社コールセンターにて
年間**3万件**の問い合わせに対応。

目指すもの

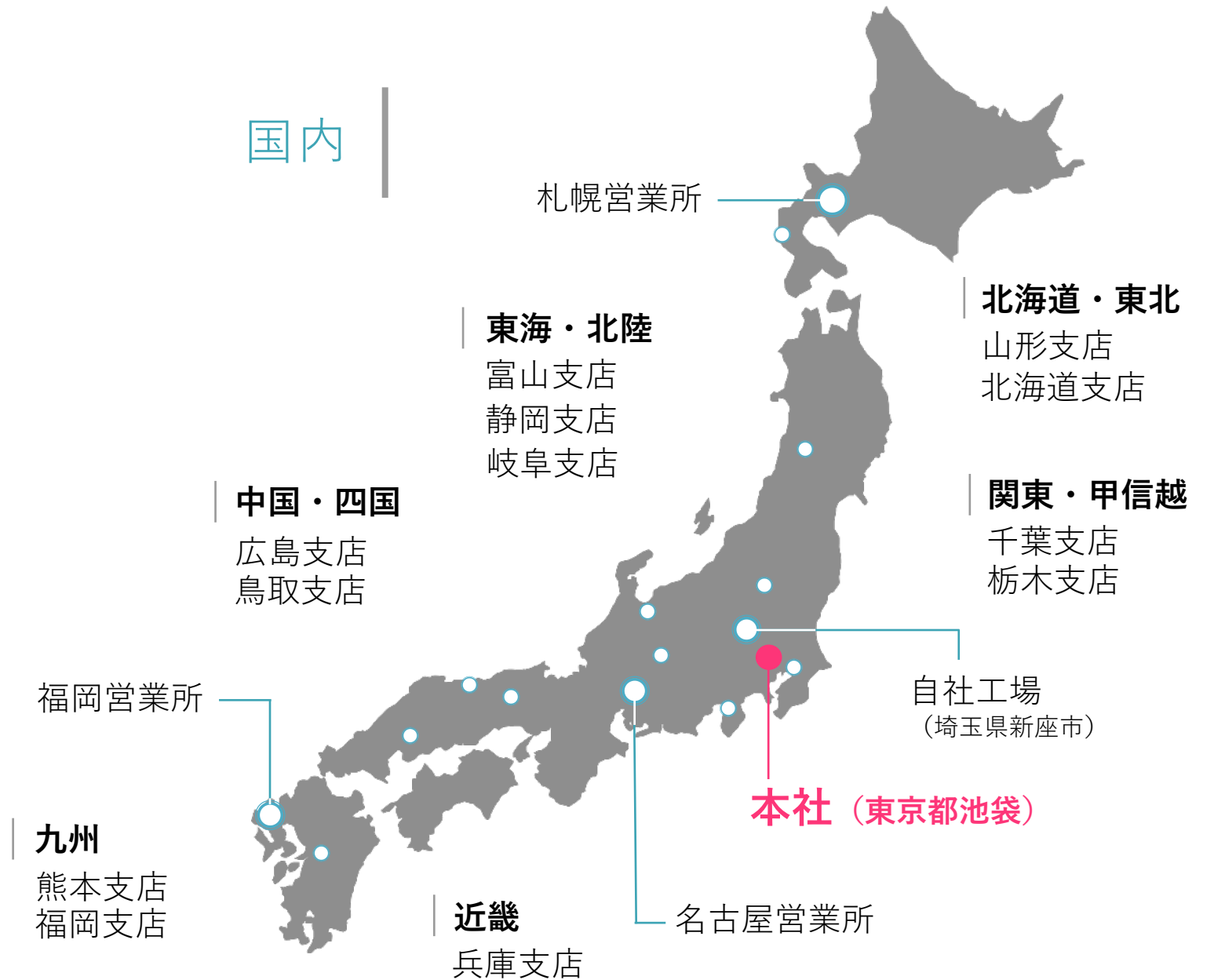
「リユースメーカー」

としての事業拡大

海外



国内



「おかえり 集学校」

「集学校」は、いったん廃校になった学校をITと地域力で再生し、
さまざまな「おかえり=RebirthやRecycle」体験を提供。

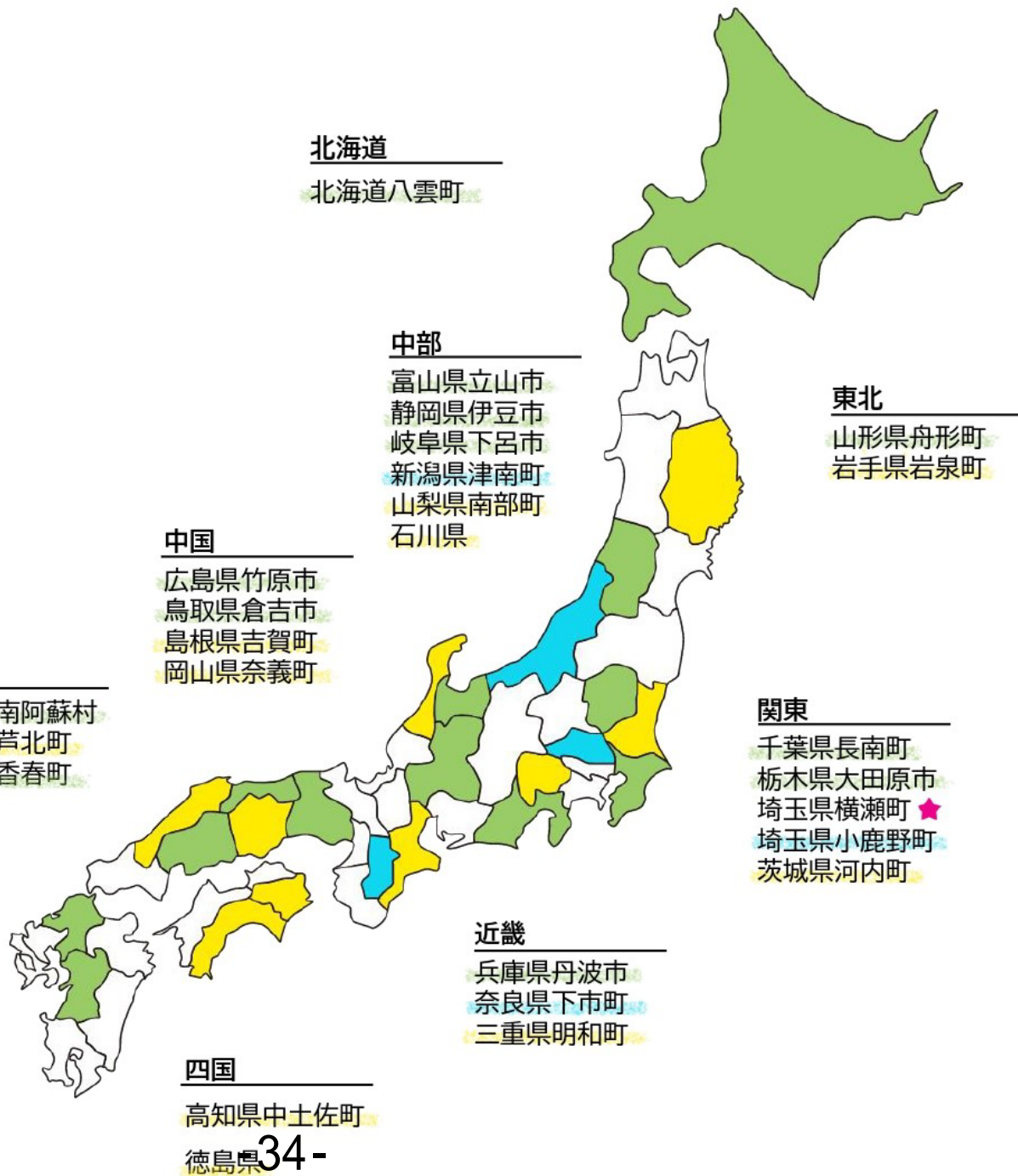
地元のシンボルであった学校を起点に、地域をもう一度元気にするプロジェクトです。





おかえり
集学校
プロジェクト
= 開校MAP =

-  開校中
-  無償貸付決定
-  事業提案中
-  地域活性化企業人



集学校が提供できる価値

相談する

遊ぶ

働く

学ぶ

集う

楽しむ

基本的な活動内容

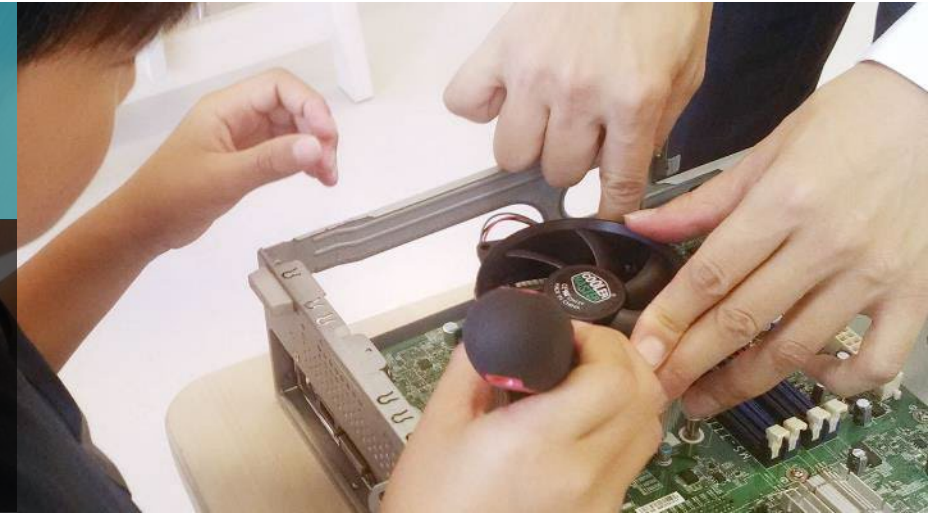
無料IT相談

- ・ 相談する
- ・ 学ぶ



IT講座・イベント

- ・ 学ぶ
- ・ 楽しむ
- ・ 遊ぶ



交流 スペース

- ・ 集う



交流 イベント

- ・ 集う
- ・ 楽しむ
- ・ 遊ぶ



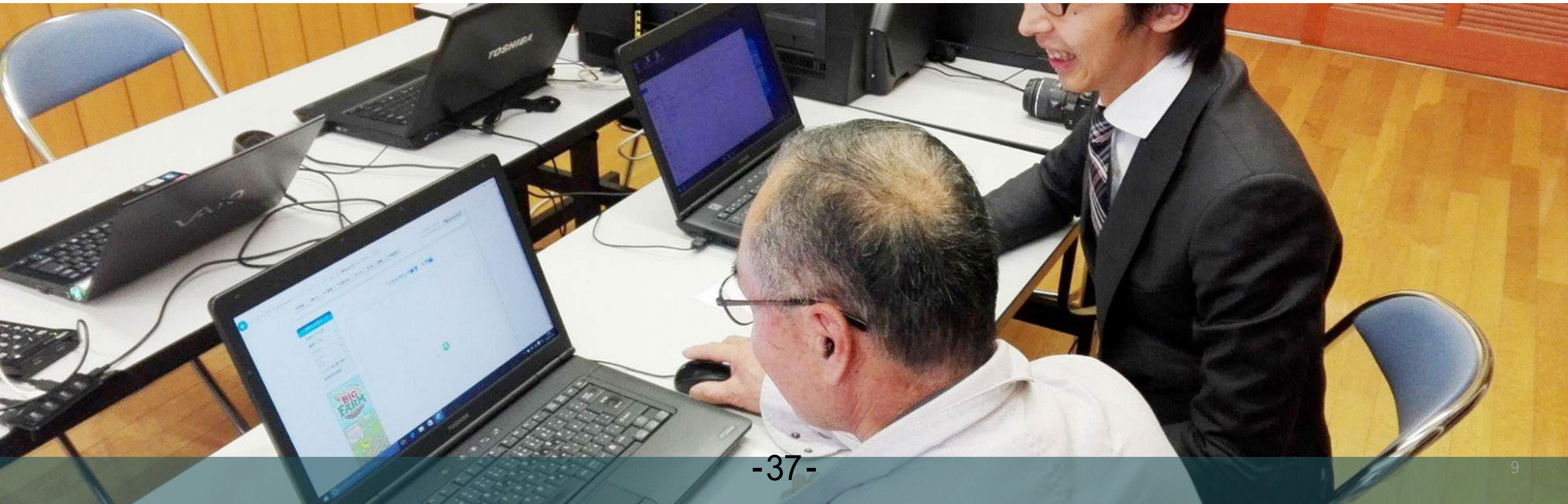
地域の「ITなんでも相談所」

スマホを使ってみたいけど、近くに訊ける人がいない。

急にパソコンの調子が悪くなって困った。

そんなときは、お近くの集学校にお越しく下さい。

集学校は、ITに関する「寺子屋」であり、「駆け込み寺」でありたいと思っています。



地域の「ITなんでも相談所」



パソコン・スマホ 無料相談

使い方や選び方など、IT機器やOA機器でわからないことがあれば無料でご相談にのります。継続的に勉強したい方にも、1人1人のペースに合わせてサポートします。



講座・イベント

気になるトレンドも取り入れた内容を不定期で開催。例えば、子ども向け情報セキュリティ講座、高齢者のSNS活用講座、年賀状作成講座などを行っています。



出張設定・ 修理

集学校にお越しいただくことが難しい、または普段お使いの環境での対応が必要な場合、ご自宅や事業所へのお出張を行います。自治体内の個人に限り出張料は不要です。

地域交流の拠点

集学校は、すべての方に開かれたオープンスペースです。
ちょっとした休憩での立ち寄りでも、お友達とお茶を飲みながらのおしゃべりでも大歓迎です。
地域の皆さんが楽しめるイベントも開催します。
「行けば誰かに会える」「行けば何か楽しいことがある」場所になりたいと思っています。



地域交流の拠点



交流スペースの 開放

すべての方に開放された交流スペースです。
室内は無料Wi-Fiを完備しています。ぜひお気軽にお越しください。



イベントの 企画・運営

季節や地元の食を楽しむイベントや、地域内外の交流を促進するイベントの企画・運営を行います。



スペースの 貸し出し

サークル・団体などの活動や同窓会などの開催場所としてスペース貸出も可能です。その際は事前にご相談ください。



ながさわしゅうがっこう
長沢集学校



- 住所 山形県最上郡舟形町長沢1072
- 開校 2017年4月
- スタッフ 4名（うち現地採用3名）
- 累計来校者数 およそ9,100人
- コンセプト「プロトタイプ」



Facebook

- 住所 千葉県長生郡長南町長南770-1
- 開校 2019年4月
- スタッフ 4名（うち現地採用4名）
- 累計来校者数 およそ13,800人
- コンセプト「働く女性」



Facebook



ちょうなんしゅうがっこう
長南集学校





たにぐちしゅうがっこう
谷口集学校



- 住所 富山県中新川郡立山町谷口43
- 開校 2020年10月
- スタッフ 4名（うち現地採用3名）
- 累計来校者数 およそ11,200人
- コンセプト「山と谷、親と子」



Facebook

- 住所 兵庫県丹波市青垣町田井縄371
- 開校 2021年1月
- スタッフ 7名（うち現地採用7名）
- 累計来校者数 およそ4,400人
- コンセプト「教育」



Facebook



あしだしゅうがっこう
芦田集学校



ただのうみしゅうがっこう

忠海集学校



- 住所 広島県竹原市忠海東町5-19-1
- プレオープン 2021年5月
- スタッフ 6名（うち現地採用6名）
- 累計来校者数 およそ2,700人
- コンセプト 検討中



Facebook

- 住所 静岡県伊豆市土肥638
- プレオープン 2021年7月
- スタッフ 6名（うち現地採用6名）
- 累計来校者数 およそ2,500人
- コンセプト 「明るい観光防災」



Facebook



といしゅうがっこう

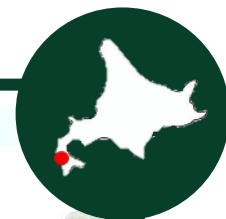
土肥集学校





とまりかわしゅうがっこう

泊川集学校



- 住所 北海道二海郡八雲町熊石泊川町236
- 開校 2022年7月 ※プレオープン 2022年5月
- スタッフ 4名 (うち現地採用3名)
- 累計来校者数 およそ460人
- コンセプト 「夜明け前」



Facebook

- 住所 鳥取県倉吉市関金町堀2163
- 開校 2022年6月 ※プレオープン 2022年5月
- スタッフ 4名 (うち現地採用4名)
- 累計来校者数 およそ460人
- コンセプト 「ベースキャンプ」



Facebook



やまもりしゅうがっこう

山守集学校

すがたしゅうがっこう

菅田集学校



■ 住所：岐阜県下呂市金山町
菅田桐洞117

■ プレオープン：2022年4月
■ スタッフ：3名

(うち現地採用2名)

■ 累計来校者数：
およそ1,100人

■ コンセプト：検討中



Facebook



- 住所：栃木県大田原市片田973
- プレオープン：2022年4月
- スタッフ：3名
(うち現地採用3名)
- 累計来校者数：およそ150人
- コンセプト：検討中



Facebook



かたたしゅうがっこう

片田集学校



なかもつしゅうがっこう

中松集学校



■ 住所：熊本県阿蘇郡南阿蘇村
中松4212

■ プレオープン：2022年5月
■ スタッフ：3名

(うち現地採用3名)

■ 累計来校者数：
およそ200人

■ コンセプト：検討中



Facebook



プレオープン予定の集学校



中津原集学校

なかつばるしゅうがっこう

福岡県田川郡香春町
中津原812

プレオープン時期：年内



外丸集学校

とまるしゅうがっこう

新潟県中魚沼郡津南町
外丸丙1174-2

プレオープン時期：年内



下市集学校

しもいちしゅうがっこう

奈良県吉野郡下市町
下市1818

プレオープン時期：来春

校舎をお借りするにあたっての基本方針



誰でも利用可能な オープンスペース

営業時間中は誰でも自由に入出りできます。休憩や喫茶スペース等としてお気軽にご利用いただけます。



災害時や地域イベントでの 施設開放に対応

避難所としての開放はもちろん、選挙や地域イベントでの施設利用が必要な場合は対応させていただきます。



地域の活動に 共に取り組む

地域の一員として、地元自治振興会等の活動に可能な限りご協力させていただきます。

FREE

住民の施設・サービス利用は 基本的に無料

一部のサービスや施設の貸し出しを希望される場合を除き、住民の方から料金を頂くことはありません。



校舎の維持管理活動や費用の 一部を負担

お借りしている間、建物や敷地の維持管理活動を責任をもって行い、既定の費用を負担させていただきます。



地域のための アイデアの提案・実行

地域の方のニーズを聞き、また自ら地域を良くするアイデアを発案し、提案・実行し続けます。

事業の目的



アフターサポート 強化による販売増

「何かあれば訊きに行ける」サポート拠点を全国に展開することで、消費者・販売店共に購入のハードルが下がり、販売量の増加が見込まれる。集学校では小売も行うが、人口密集地ではないため、販売店との競合も回避できる。自社商材の優位性を盤石にするうえで、集学校は欠かせない存在。



仕入れの強化

現状では大きな台数の案件を中心とした仕入れルートに限定されるが、全国に拠点を持つことで、個人や現地法人からの直接回収量を増やす。回収網が拡大することで、国内市場におけるプレゼンスが高まる。



企業ブランディング

廃校活用事業によるメディア露出や、全国のお客様に集学校を通じて周知されることで、知名度やイメージが向上し、結果的に本業の拡大や優秀な人材の採用に繋がる。

アフターサポート強化に集学校が果たす役割

販売店へのメリット

**手離れが良く、
販売しやすい**

販売後の保証・サポートをリングローがすべて請け負うことで、販売のハードルが下がる。



販売



販売店



エンドユーザー



個人



法人

エンドユーザーへのメリット

対面サポート

電話やメールでは伝わりづらい内容でも相談しやすい。

広範囲に迅速な出張対応

全国に駐在スタッフがいて、お困りの個人や法人に対して、出張対応が容易になる。

IT機器へのハードルが低くなる

近くに相談先があることで購入してもらいやすくなる。

保証・サポート



+



=

**全国に対面販売・
サポート拠点を展開**

企業ブランディングに集学校が果たす役割

卸売業が主体であるリングローにとって、廃校活用事業は業界の外にも社名を周知するきっかけになった。

長沢集学校が開校した2017年以来、**6期連続の増収を達成**。新卒市場においてもユニークで多様な働き方ができる企業としての訴求効果。

「中古売上ランキング2022 PC・携帯部門」
出展：リサイクル通信（2022年7月25日）

順位	会社名 (屋号)	PC・携帯 リユース売上高 (億円)	PC・携帯 リユース売上 比率(%)	リユース 売上高 (億円)	会社 売上高 (億円)	国内外 直営 店数
1	ソフマップ (ソフマップ、じゃんばら)	197.7	90.0	219.7	522.8	79
2	ゲオホールディングス (ゲオ、ゲオモバイル)	118.1	7.0	1684.1	1684.1	1765
3	イオシス (はっぴいえい、イオシス)	85.0	100.0	85.0	85.0	9
4	リングロー (リングロー)	50.8	100.0	50.8	52.9	5
5	インバースネット (ショップ・インバース)	45.6	100.0	45.6	202.8	7
6	日本テレホン (エコたん)	43.6	100.0	43.6	56.9	-
7	バステック (モバイルステーション)	42.0	100.0	42.0	42.0	4
8	ブックオフグループホールディングス (BOOKOFF、BOOKOFFSUPERBAZAAR)	40.9	4.5	909.3	915.3	409
9	デジタルリユース	32.3	100.0	32.3	34.0	-

過去最高の売上に貢献。
メディア掲載や
新卒採用にも効果



新卒採用ページ

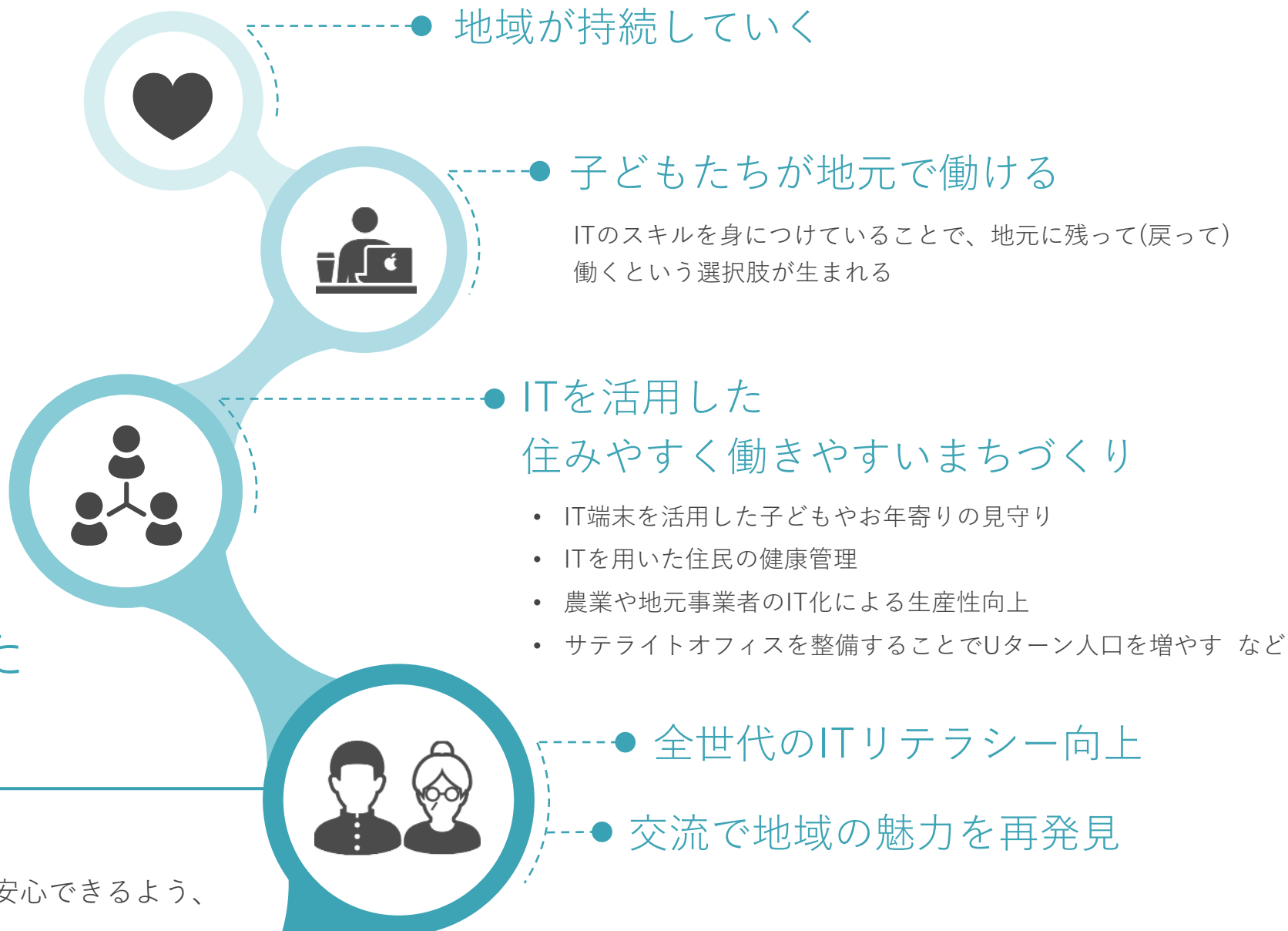


コーポレート
サイト内
メディア掲載情報

集学校を起点とした 地域の持続性

地元を大切にしている皆さんが

「10年後も20年後も、ここで暮らせる」と安心できるよう、
集学校から様々な取り組みを提案・実行していきます。



2025年までに

全都道府県に1校ずつ開校

将来的には、全都道府県に4～5校ずつ展開

第1校目がなぜ

舟形町だったのか

長沢集学校

大事にしてきたこと



おわりに

地域の皆さんの声を聞きながら、
その土地ならではの「集学校」を創っていけると考えています。
ご興味を持っていただけましたら
是非お気軽にご連絡ください。

ご連絡先

リングロー株式会社 おもにおかえり集学校プロジェクト事務局
代表電話：03-6747-3600 メール：shugakko@ringrow.co.jp

こちらもぜひ
ご覧ください

おかえり集学校
プロジェクト



集学校
紹介動画

