

新型コロナウイルス感染症の影響による公立学校臨時休業状況調査の結果について

令和4年10月14日
文部科学省初等中等教育局
健康教育・食育課

以下は、公立の幼稚園、小学校、中学校、高等学校及び特別支援学校において、新型コロナウイルス感染症の影響により、「特定の学年・学級の臨時休業を行っている学校」「学校全体の臨時休業を行っている学校」(令和4年10月3日現在)について、集計したものです。

1. 学校種別の状況

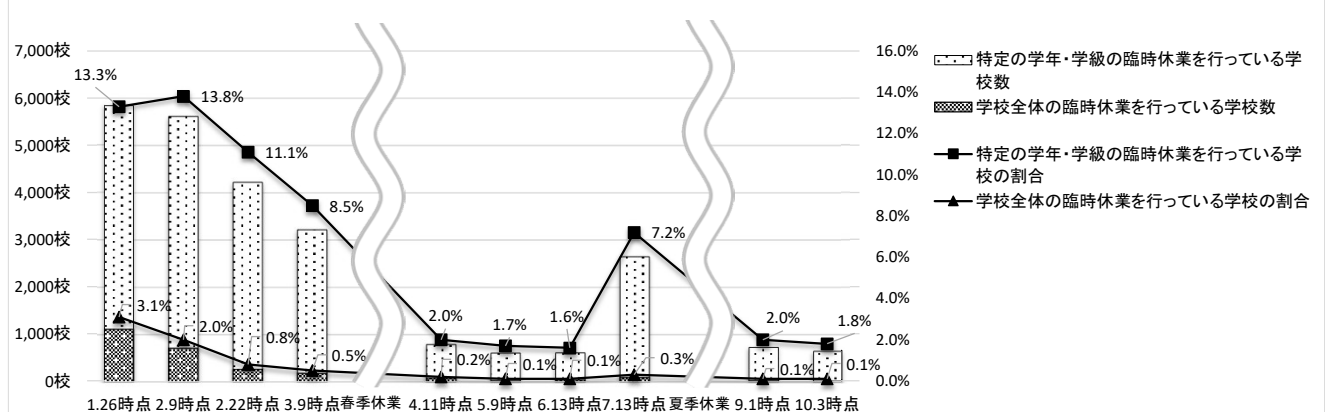
	幼稚園	小学校	中学校	高等学校	特別支援学校	計
特定の学年・学級の臨時休業を行っている学校	12校 0.4% (+0.1%pt)	422校 2.3% (-0.1%pt)	121校 1.3% (-0.2%pt)	60校 1.7% (-0.2%pt)	14校 1.3% (-0.6%pt)	629校 1.8% (-0.2%pt)
学校全体の臨時休業を行っている学校	2校 0.1% (±0%pt)	8校 0.04% (-0.1%pt)	6校 0.1% (+0.1%pt)	2校 0.1% (-0.1%pt)	0校 0.0% (-0.3%pt)	18校 0.1% (±0%pt)

2. 都道府県別(全ての学校種)の状況

	特定の学年・学級の臨時休業を行っている学校		学校全体の臨時休業を行っている学校			特定の学年・学級の臨時休業を行っている学校		学校全体の臨時休業を行っている学校	
北海道	84校	4.6%	6校	0.3%	滋賀県	4校	0.8%	0校	0.0%
青森県	2校	0.4%	0校	0.0%	京都府	6校	0.9%	0校	0.0%
岩手県	9校	1.7%	2校	0.4%	大阪府	19校	1.0%	0校	0.0%
宮城県	10校	1.4%	0校	0.0%	兵庫県	27校	1.8%	0校	0.0%
秋田県	8校	2.3%	2校	0.6%	奈良県	8校	1.7%	0校	0.0%
山形県	5校	1.4%	1校	0.3%	和歌山県	13校	3.0%	0校	0.0%
福島県	11校	1.4%	1校	0.1%	鳥取県	3校	1.4%	0校	0.0%
茨城県	19校	2.2%	0校	0.0%	島根県	3校	0.8%	0校	0.0%
栃木県	12校	2.1%	0校	0.0%	岡山県	20校	2.7%	1校	0.1%
群馬県	10校	1.7%	0校	0.0%	広島県	33校	4.0%	0校	0.0%
埼玉県	56校	3.9%	0校	0.0%	山口県	6校	1.2%	0校	0.0%
千葉県	14校	1.0%	0校	0.0%	徳島県	3校	0.8%	0校	0.0%
東京都	34校	1.5%	0校	0.0%	香川県	7校	2.1%	1校	0.3%
神奈川県	9校	0.6%	0校	0.0%	愛媛県	10校	2.1%	0校	0.0%
新潟県	25校	3.1%	0校	0.0%	高知県	0校	0.0%	0校	0.0%
富山県	3校	1.0%	0校	0.0%	福岡県	17校	1.4%	0校	0.0%
石川県	5校	1.5%	1校	0.3%	佐賀県	6校	2.1%	0校	0.0%
福井県	6校	2.0%	1校	0.3%	長崎県	1校	0.2%	0校	0.0%
山梨県	1校	0.3%	0校	0.0%	熊本県	5校	0.8%	0校	0.0%
長野県	45校	7.0%	0校	0.0%	大分県	11校	2.2%	0校	0.0%
岐阜県	3校	0.4%	0校	0.0%	宮崎県	0校	0.0%	0校	0.0%
静岡県	11校	1.0%	0校	0.0%	鹿児島県	3校	0.4%	1校	0.1%
愛知県	30校	1.8%	0校	0.0%	沖縄県	3校	0.5%	1校	0.2%
三重県	9校	1.4%	0校	0.0%	計	629校	1.8%	18校	0.1%

- ・「特定の学年・学級の臨時休業」と「学校全体の臨時休業」は重複しない。
- ・学校数について、分校は1校とし、休校している学校は調査対象外。
- ・各教育委員会がそれぞれ設置する学校の状況について回答し、文部科学省で集計。
- ・%は域内の全学校数に占める「特定の学年・学級の臨時休業を行っている学校」または「学校全体の臨時休業を行っている学校」の割合。
- ・括弧内は前回調査(9月1日時点)からの増減を示したものを。

【参考】公立学校の臨時休業状況の推移



新型コロナウイルス感染症の影響による公立学校臨時休業状況調査(令和4年10月3日時点)

都道府県名	幼稚園			小学校			中学校			高等学校			特別支援学校			計		
	特定の学年・学級の臨時休業を行っている学校数	学校全体の臨時休業を行っている学校数	全学校数	特定の学年・学級の臨時休業を行っている学校数	学校全体の臨時休業を行っている学校数	全学校数	特定の学年・学級の臨時休業を行っている学校数	学校全体の臨時休業を行っている学校数	全学校数	特定の学年・学級の臨時休業を行っている学校数	学校全体の臨時休業を行っている学校数	全学校数	特定の学年・学級の臨時休業を行っている学校数	学校全体の臨時休業を行っている学校数	全学校数	特定の学年・学級の臨時休業を行っている学校数	学校全体の臨時休業を行っている学校数	全学校数
1 北海道	0校 0.0%	0校 0.0%	48校	62校 6.5%	4校 0.4%	949校	17校 3.1%	1校 0.2%	551校	3校 1.3%	1校 0.4%	223校	2校 2.8%	0校 0.0%	72校	84校 4.6% (+10校) (+0.6%pt)	6校 0.3% (±0%pt)	1,843校
2 青森県	0校 0.0%	0校 0.0%	2校	2校 0.8%	0校 0.0%	257校	0校 0.0%	0校 0.0%	147校	0校 0.0%	0校 0.0%	58校	0校 0.0%	0校 0.0%	20校	2校 0.4% (-9校) (-1.9%pt)	0校 0.0% (±0%pt)	484校
3 岩手県	0校 0.0%	0校 0.0%	29校	8校 2.8%	1校 0.3%	286校	1校 0.7%	1校 0.7%	146校	0校 0.0%	0校 0.0%	67校	0校 0.0%	0校 0.0%	15校	9校 1.7% (-10校) (-1.8%pt)	2校 0.4% (-3校) (-0.5%pt)	543校
4 宮城県	0校 0.0%	0校 0.0%	50校	10校 2.8%	0校 0.0%	355校	0校 0.0%	0校 0.0%	194校	0校 0.0%	0校 0.0%	77校	0校 0.0%	0校 0.0%	26校	10校 1.4% (+1校) (+0.1%pt)	0校 0.0% (-1校) (-0.1%pt)	702校
5 秋田県	0校 0.0%	0校 0.0%	4校	7校 4.0%	1校 0.6%	176校	1校 0.9%	1校 0.9%	108校	0校 0.0%	0校 0.0%	51校	0校 0.0%	0校 0.0%	15校	8校 2.3% (-14校) (-3.9%pt)	2校 0.6% (+3%pt)	354校
6 山形県	0校 0.0%	0校 0.0%	12校	4校 2.0%	0校 0.0%	205校	1校 1.2%	1校 1.2%	85校	0校 0.0%	0校 0.0%	46校	0校 0.0%	0校 0.0%	18校	5校 1.4% (-24校) (-5.9%pt)	1校 0.3% (-3校) (-0.7%pt)	366校
7 福島県	2校 1.9%	0校 0.0%	107校	7校 1.8%	1校 0.3%	383校	0校 0.0%	0校 0.0%	201校	1校 1.3%	0校 0.0%	78校	0校 4.0%	0校 0.0%	25校	11校 1.4% (-15校) (-1.8%pt)	1校 0.1% (+1校) (+0.1%pt)	794校
8 茨城県	0校 0.0%	0校 0.0%	84校	13校 3.0%	0校 0.0%	437校	5校 2.4%	0校 0.0%	207校	1校 1.1%	0校 0.0%	93校	0校 0.0%	0校 0.0%	24校	19校 2.2% (+18校) (+2.1%pt)	0校 0.0% (±0%pt)	845校
9 栃木県	0校 0.0%	0校 0.0%	1校	9校 2.6%	0校 0.0%	342校	3校 2.0%	0校 0.0%	153校	0校 0.0%	0校 0.0%	60校	0校 0.0%	0校 0.0%	16校	12校 2.1% (+6校) (+1.1%pt)	0校 0.0% (±0%pt)	572校
10 群馬県	0校 0.0%	0校 0.0%	58校	5校 1.7%	0校 0.0%	299校	2校 1.3%	0校 0.0%	153校	2校 3.1%	0校 0.0%	65校	1校 4.0%	0校 0.0%	25校	10校 1.7% (+7校) (+1.2%pt)	0校 0.0% (-1校) (-0.2%pt)	600校
11 埼玉県	0校 0.0%	0校 0.0%	46校	29校 3.6%	0校 0.0%	797校	4校 1.0%	0校 0.0%	414校	22校 15.3%	0校 0.0%	144校	1校 2.0%	0校 0.0%	50校	56校 3.9% (+11校) (+0.8%pt)	0校 0.0% (-1校) (-0.1%pt)	1,451校
12 千葉県	0校 0.0%	0校 0.0%	71校	11校 1.5%	0校 0.0%	747校	3校 0.8%	0校 0.0%	363校	0校 0.0%	0校 0.0%	127校	0校 0.0%	0校 0.0%	44校	14校 1.0% (+10校) (+0.7%pt)	0校 0.0% (-1校) (-0.1%pt)	1,352校
13 東京都	0校 0.0%	0校 0.0%	153校	27校 2.1%	0校 0.0%	1,264校	7校 1.2%	0校 0.0%	608校	0校 0.0%	0校 0.0%	186校	0校 0.0%	0校 0.0%	63校	34校 1.5% (+21校) (+0.9%pt)	0校 0.0% (±0%pt)	2,274校
14 神奈川県	0校 0.0%	0校 0.0%	35校	6校 0.7%	0校 0.0%	848校	2校 0.5%	0校 0.0%	408校	1校 0.6%	0校 0.0%	155校	0校 0.0%	0校 0.0%	49校	9校 0.6% (+2校) (+0.1%pt)	0校 0.0% (±0%pt)	1,495校
15 新潟県	1校 4.3%	0校 0.0%	23校	24校 5.5%	0校 0.0%	436校	0校 0.0%	0校 0.0%	221校	0校 0.0%	0校 0.0%	82校	0校 0.0%	0校 0.0%	36校	25校 3.1% (+2校) (+0.2%pt)	0校 0.0% (±0%pt)	798校
16 富山県	0校 0.0%	0校 0.0%	10校	2校 1.1%	0校 0.0%	175校	0校 0.0%	0校 0.0%	74校	1校 2.6%	0校 0.0%	39校	0校 0.0%	0校 0.0%	14校	3校 1.0% (-2校) (-0.6%pt)	0校 0.0% (±0%pt)	312校
17 石川県	0校 0.0%	0校 0.0%	1校	5校 2.5%	1校 0.5%	199校	0校 0.0%	0校 0.0%	83校	0校 0.0%	0校 0.0%	45校	0校 0.0%	0校 0.0%	11校	5校 1.5% (+3校) (+0.9%pt)	1校 0.3% (+1校) (+0.3%pt)	339校
18 福井県	0校 0.0%	0校 0.0%	24校	3校 1.7%	0校 0.0%	175校	1校 1.4%	1校 1.4%	69校	1校 4.0%	0校 0.0%	25校	1校 9.1%	0校 0.0%	11校	6校 2.0% (+6校) (+2.0%pt)	1校 0.3% (±0%pt)	304校
19 山梨県	0校 0.0%	0校 0.0%	2校	1校 0.6%	0校 0.0%	169校	0校 0.0%	0校 0.0%	80校	0校 0.0%	0校 0.0%	31校	0校 0.0%	0校 0.0%	13校	1校 0.3% (-9校) (-1.5%pt)	0校 0.0% (±0%pt)	295校
20 長野県	0校 0.0%	0校 0.0%	10校	28校 8.0%	0校 0.0%	351校	13校 7.1%	0校 0.0%	183校	3校 3.6%	0校 0.0%	84校	1校 5.3%	0校 0.0%	19校	45校 7.0% (-16校) (-2.5%pt)	0校 0.0% (±0%pt)	647校
21 岐阜県	1校 1.7%	0校 0.0%	58校	1校 0.3%	0校 0.0%	357校	0校 0.6%	0校 0.0%	173校	0校 0.0%	0校 0.0%	66校	0校 0.0%	0校 0.0%	23校	3校 0.4% (-24校) (-3.6%pt)	0校 0.0% (±0%pt)	677校
22 静岡県	0校 0.0%	0校 0.0%	177校	5校 1.0%	0校 0.0%	491校	3校 1.2%	0校 0.0%	257校	1校 1.1%	0校 0.0%	95校	2校 5.1%	0校 0.0%	39校	11校 1.0% (+3校) (+0.2%pt)	0校 0.0% (±0%pt)	1,059校
23 愛知県	1校 1.3%	0校 0.0%	75校	19校 2.0%	0校 0.0%	950校	4校 1.0%	0校 0.0%	408校	5校 2.9%	0校 0.0%	170校	1校 2.4%	0校 0.0%	41校	30校 1.8% (+28校) (+1.7%pt)	0校 0.0% (±0%pt)	1,644校
24 三重県	1校 1.0%	0校 0.0%	99校	6校 1.7%	0校 0.0%	343校	2校 1.3%	0校 0.0%	149校	0校 0.0%	0校 0.0%	57校	0校 0.0%	0校 0.0%	18校	9校 1.4% (+4校) (+0.6%pt)	0校 0.0% (±0%pt)	666校
25 滋賀県	0校 0.0%	0校 0.0%	103校	3校 1.4%	0校 0.0%	218校	1校 1.0%	0校 0.0%	96校	0校 0.0%	0校 0.0%	46校	0校 0.0%	0校 0.0%	16校	4校 0.8% (+1校) (+0.2%pt)	0校 0.0% (±0%pt)	479校
26 京都府	0校 0.0%	0校 0.0%	44校	2校 0.6%	0校 0.0%	347校	4校 2.4%	0校 0.0%	165校	0校 0.0%	0校 0.0%	67校	0校 0.0%	0校 0.0%	23校	6校 0.9% (-14校) (-2.2%pt)	0校 0.0% (±0%pt)	646校
27 大阪府	0校 0.0%	0校 0.0%	197校	13校 1.4%	0校 0.0%	961校	5校 1.1%	0校 0.0%	452校	0校 0.0%	0校 0.0%	175校	1校 2.0%	0校 0.0%	49校	19校 1.0% (-19校) (-1.1%pt)	0校 0.0% (±0%pt)	1,834校
28 兵庫県	1校 0.4%	0校 0.0%	246校	17校 2.4%	0校 0.0%	716校	5校 1.5%	0校 0.0%	325校	4校 2.6%	0校 0.0%	153校	0校 0.0%	0校 0.0%	47校	27校 1.8% (+9校) (+0.6%pt)	0校 0.0% (-2校) (-0.1%pt)	1,487校
29 奈良県	1校 1.0%	0校 0.0%	99校	4校 2.2%	0校 0.0%	182校	1校 0.8%	0校 0.0%	132校	1校 2.4%	0校 0.0%	42校	1校 10.0%	0校 0.0%	10校	8校 1.7% (+4校) (+0.8%pt)	0校 0.0% (±0%pt)	465校
30 和歌山県	1校 2.8%	0校 0.0%	36校	6校 2.6%	0校 0.0%	231校	4校 3.4%	0校 0.0%	116校	2校 5.3%	0校 0.0%	38校	0校 0.0%	0校 0.0%	11校	13校 3.0% (+4校) (+0.9%pt)	0校 0.0% (±0%pt)	432校
31 鳥取県	0校 0.0%	0校 0.0%	3校	1校 0.9%	0校 0.0%	116校	1校 1.6%	0校 0.0%	63校	1校 4.2%	0校 0.0%	24校	0校 0.0%	0校 0.0%	9校	3校 1.4% (-5校) (-2.5%pt)	0校 0.0% (-1校) (-0.5%pt)	215校
32 島根県	0校 0.0%	0校 0.0%	62校	3校 1.5%	0校 0.0%	197校	0校 0.0%	0校 0.0%	92校	0校 0.0%	0校 0.0%	37校	0校 0.0%	0校 0.0%	12校	3校 0.8% (-2校) (-0.4%pt)	0校 0.0% (±0%pt)	400校
33 岡山県	0校 0.0%	0校 0.0%	115校	14校 3.8%	0校 0.0%	373校	3校 2.0%	0校 0.0%	151校	1校 4.0%	1校 1.3%	75校	0校 0.0%	0校 0.0%	16校	20校 2.7% (-13校) (-1.9%pt)	1校 0.1% (±0%pt)	730校
34 広島県	0校 0.0%	0校 0.0%	43校	23校 5.2%	0校 0.0%	445校	8校 3.5%	0校 0.0%	228校	0校 0.0%	0校 0.0%	92校	2校 11.1%	0校 0.0%	18校	33校 4.0% (-22校) (-2.7%pt)	0校 0.0% (±0%pt)	826校
35 山口県	0校 0.0%	0校 0.0%	23校	3校 1.1%	0校 0.0%	273校	1校 1.4%	0校 0.0%	140校	1校 1.8%	0校 0.0%	57校	0校 0.0%	0校 0.0%	13校	6校 1.2% (-1校) (-0.2%pt)	0校 0.0% (±0%pt)	506校
36 徳島県	1校 1.5%	0校 0.0%	68校	2校 1.2%	0校 0.0%	164校	0校 0.0%	0校 0.0%	81校	0校 0.0%	0校 0.0%	34校	0校 0.8%	0校 0.0%	11校	3校 0.8% (+1校) (+0.2%pt)	0校 0.0% (±0%pt)	358校
37 香川県	1校 1.3%	1校 1.3%	80校	4校 2.7%	0校 0.0%	150校	1校 1.6%	0校 0.0%	64校	1校 3.3%	0校 0.0%	30校	0校 0.0%	0校 0.0%	8校	7校 2.1% (-1校) (-0.4%pt)	1校 0.2% (+1校) (+0.3%pt)	332校
38 愛媛県	0校 0.0%	0校 0.0%	40校	6校 2.4%	0校 0.0%	248校	3校 2.5%	0校 0.0%	118校	1校 1.9%	0校 0.0%	53校	0校 0.0%	0校 0.0%	10校	10校 2.1% (+10校) (+2.1%pt)	0校 0.0% (±0%pt)	469校
39 高知県	0校 0.0%	0校 0.0%	10校	0校 0.0%	0校 0.0%	182校	0校 0.0%	0校 0.0%	93校	0校 0.0%	0校 0.0%	37校	0校 0.0%	0校 0.0%	15校	0校 0.0% (-1校) (-0.3%pt)	0校 0.0% (±0%pt)	337校
40 福岡県	0校 0.0%	0校 0.0%	26校	8校 1.1%	0校 0.0%	706校	1校 2.4%	0校 0.0%	331校	1校 0.8%	0校 0.0%	123校	0校 0.0%	0校 0.0%	38校	17校 1.4% (-13校) (-1.3%pt)	0校 0.0% (-2校) (-0.2%pt)	1,224校
41 佐賀県	0校 0.0%	0校 0.0%	6校	4校 2.6%	0校 0.0%	155校	1校 1.2%	0校 0.0%	83校	1校 2.9%	0校 0.0%	35校	0校 0.0%	0校 0.0%	10校	6校 2.1% (-2校) (-0.7%pt)	0校 0.0% (±0%pt)	289校
42 長崎県	0校 0.0%	0校 0.0%	20校	1校 0.3%	0校 0.0%	312校	0校 0.0%	0校 0.0%	166校	0校 0.0%	0校 0.0%	57校	0校 0.0%	0校 0.0%	17校	1校 0.2% (+1校) (+0.2%pt)	0校 0.0% (±0%pt)	572校
43 熊本県	0校 0.0%	0校 0.0%	23校	3校 0.9%	0校 0.0%	330校	0校 0.0%	0校 0.0%	162校	2校 3.8%	0校 0.0%	52校	0校 0.8%	0校 0.0%	23校	5校 0.8% (+3校) (+0.5%pt)	0校 0.0% (-1校) (-0.2%pt)	590校
44 大分県	0校 0.0%	0校 0.0%	76校	9校 3.7%	0校 0.0%	246校	2校 1.6%	0校 0.0%	124校	0校 0.0%	0校 0.0%	41校	0校 0.0%	0校 0.0%	18校	11校 2.2% (-8校) (-1.6%pt)	0校 0.0% (-1校) (-0.2%pt)	505校
45 宮崎県	0校 0.0%	0校 0.0%	11校	0校 0.0%	0校 0.0%	227校	0校 0.0%	0校 0.0%	123校	0校 0.0%	0校 0.0%	36校	0校 0.0%	0校 0.0%	13校	0校 0.0% (-5校) (-1.2%pt)	0校 0.0% (±0%pt)	410校
46 鹿児島県	0校 0.0%	0校 0.0%	52校	2校 0.4%	0校 0.0%	473校	1校 0.5%	1校 0.5%	197校	0校 0.0%	0校 0.0%	69校	0校 0.0%	0校 0.0%	16校	3校 0.4% (+2校) (+0.3%pt)	1校 0.1% (+1校) (+0.1%pt)	807校
47 沖縄県	1校 0.8%	1校 0.8%	121校	0校 0.0%	0校 0.0%	260校	1校 0.7%	0校 0.0%	141校	1校 1.7%	0校 0.0%	59校	0校 0.0%	0校 0.0%	22校	3校 0.5% (-2校) (-0.3%pt)	1校 0.2% (±0%pt)	603校
全国平均	12校 0.4%	2校 0.1%	2,683校	422校 2.3%	8校 0.04%	18,503校	121校 1.3%	6校 0.1%	9,078校	60校 1.7%	2校 0.1%	3,556校	14校 1.3%	0校 0.0%	1,112校	629校 1.8% (-67校) (-0.2%pt)	18校 0.1% (±0%pt)	34,932校