

リュツォ・ホルム湾の海氷状況について

2022年9月

国立極地研究所 南極観測センター

第63次越冬隊および国立極地研究所は、越冬期間中や第64次隊夏期の行動計画の参考とするため、衛星画像や昭和基地における目視・気象・潮汐観測によって、「しらせ」航路周辺や基地接岸点付近の海氷状況を監視している。

昨年2021年の氷状

- 湾内で広域におよぶ開水面や割れ込みは発生せず、オングル海峡定着氷は安定していた。

2022年1～9月の氷状

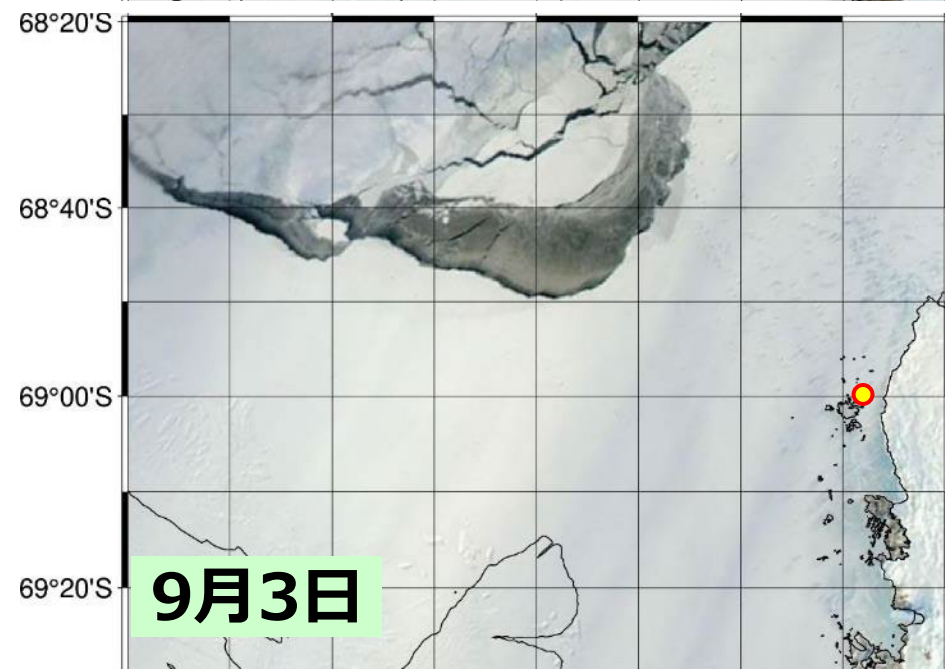
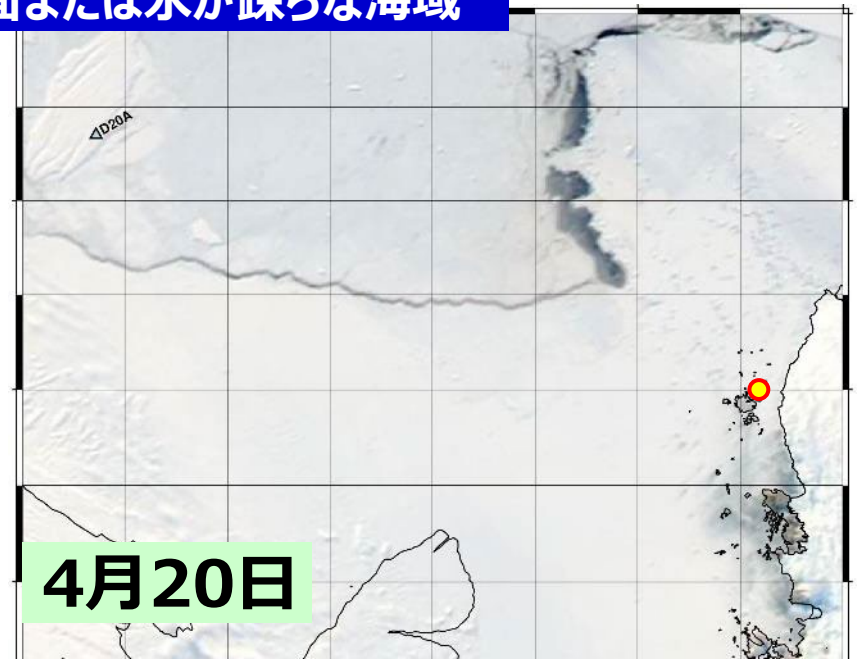
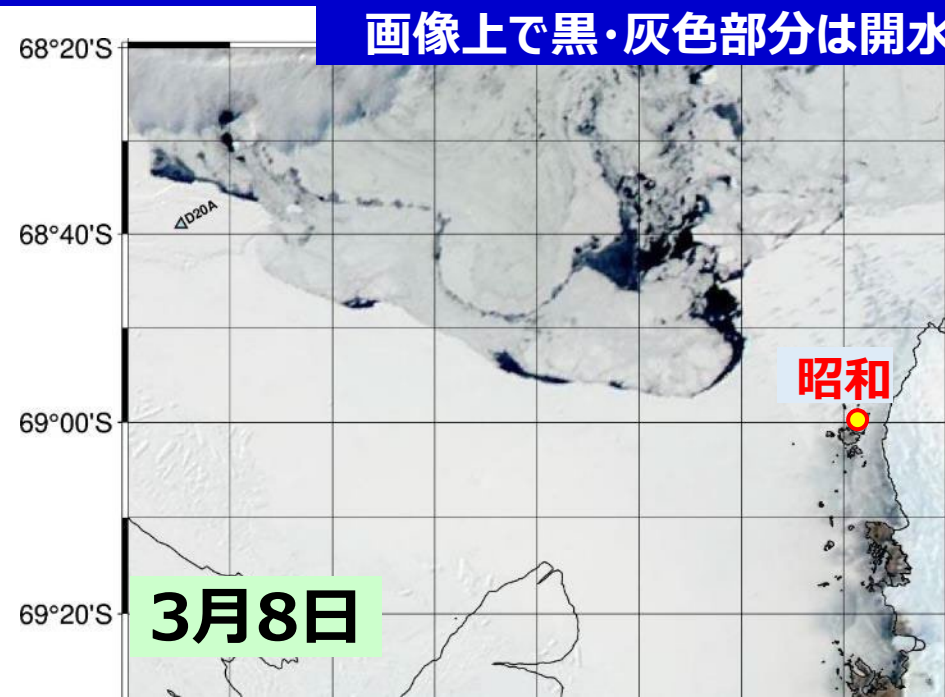
- 湾内で4月下旬、定着氷域の割れ込みが広く発生し、昨年の「しらせ」航路に当たる弁天島周辺の多年氷域が崩壊。以降、凍結と流出を繰り返している。
- 湾内定着氷域で割れ込んだ領域は広がっていないが、硬く凍結しておらず、69°10'S付近まで不安定な状況であると推測（8～9月の衛星画像参照）。
- 海峡の定着氷は9月下旬時点で安定している。

今後の現地氷状調査

「しらせ」接岸予定付近の氷状調査を第63次越冬隊へ依頼し、情報共有する。

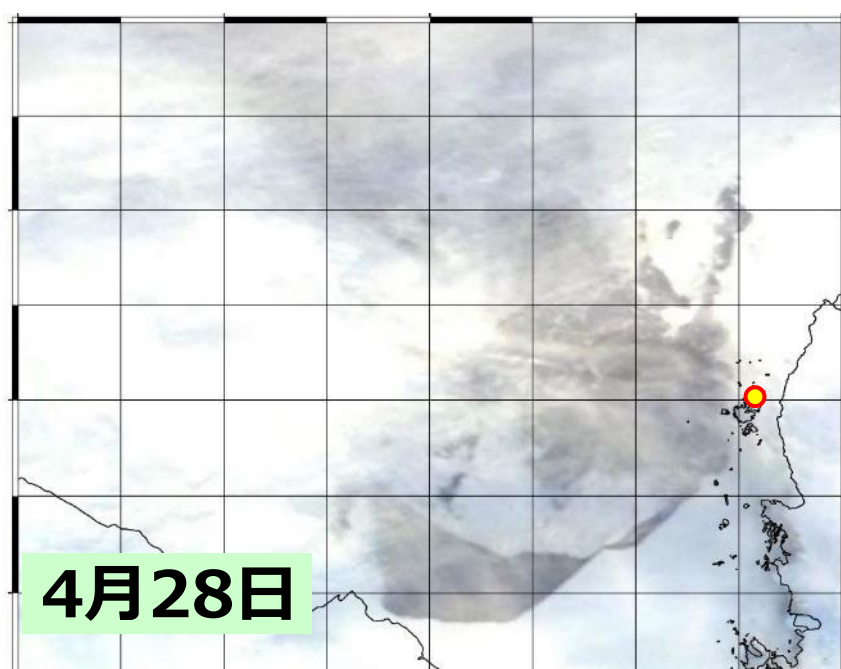
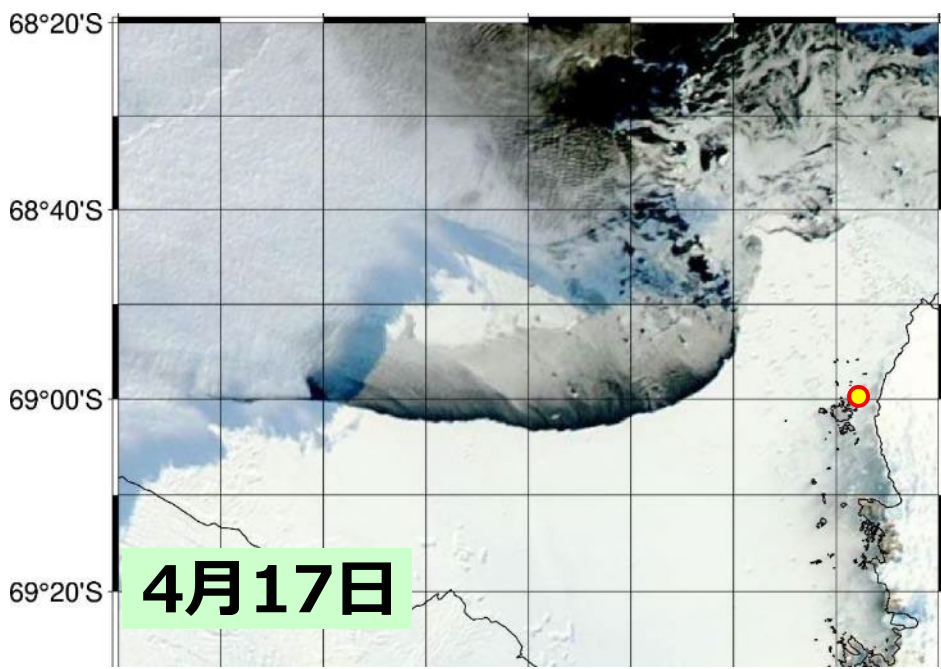
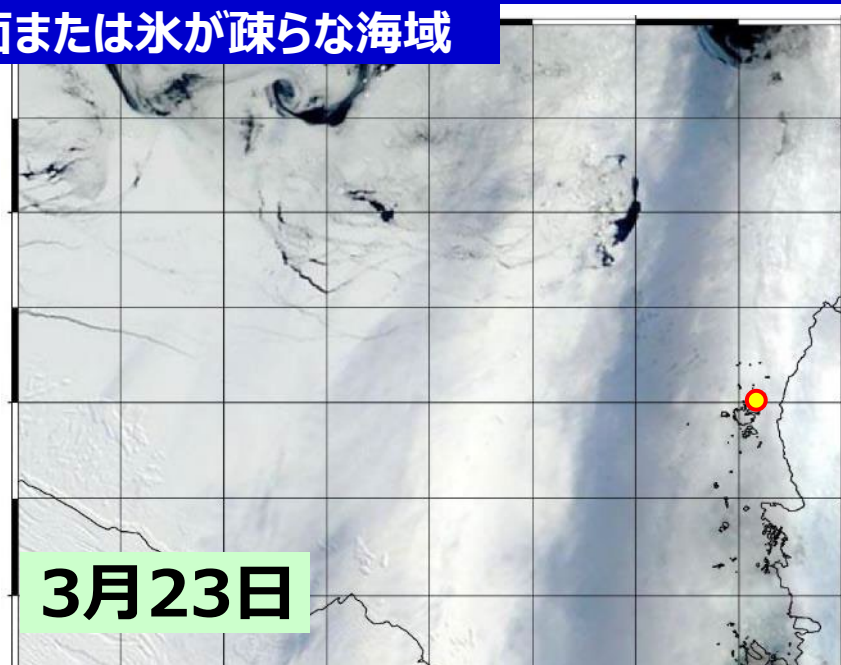
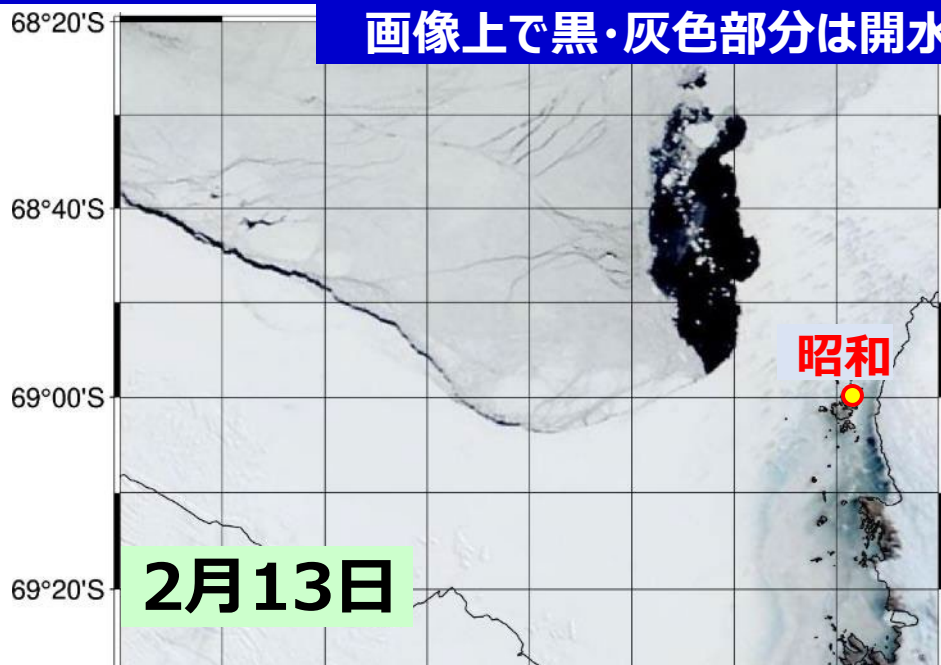
昨年2021年の湾内定着氷の変化

画像上で黒・灰色部分は開水面または氷が疎らな海域

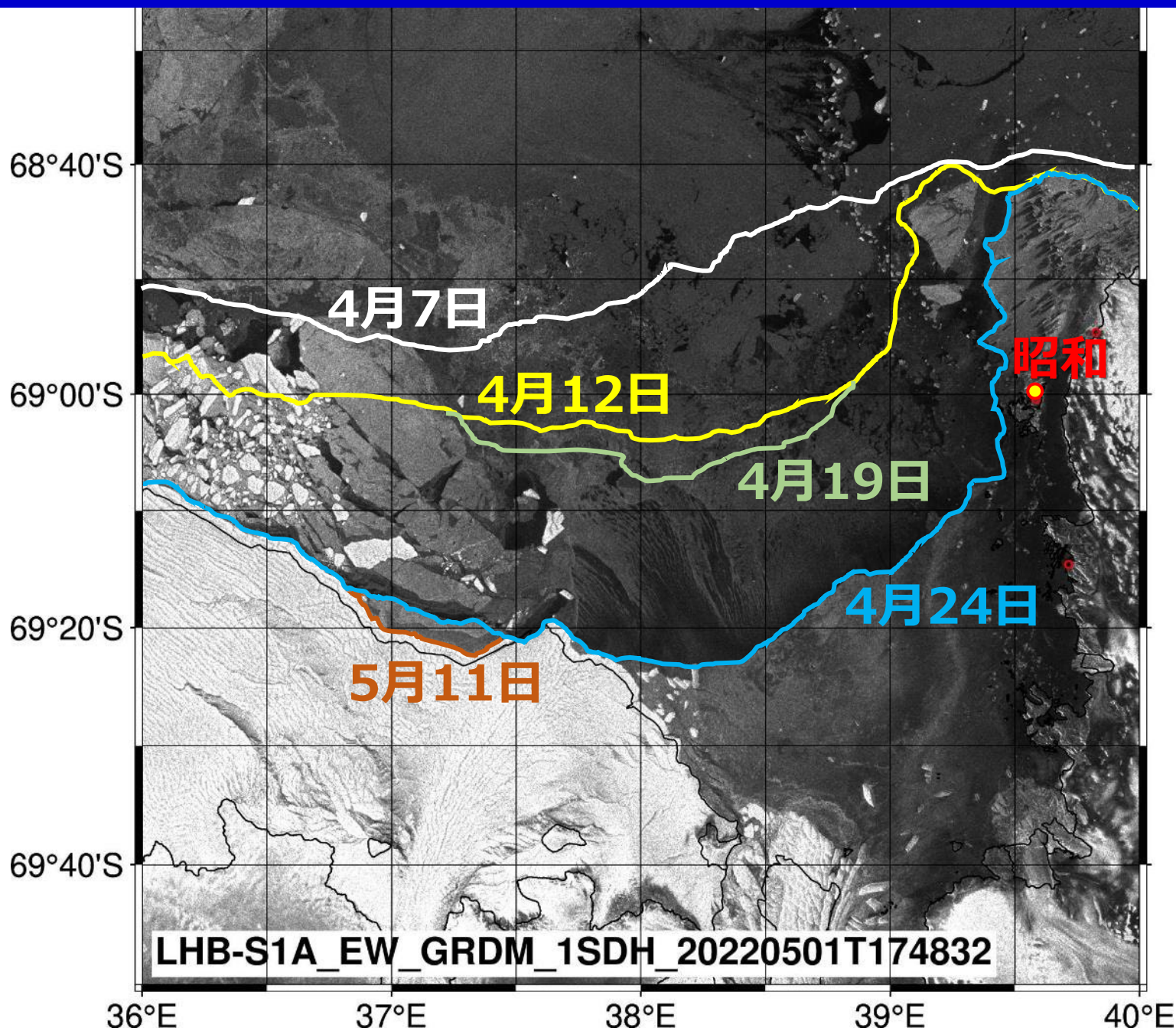


2022年2-4月の湾内定着氷の変化

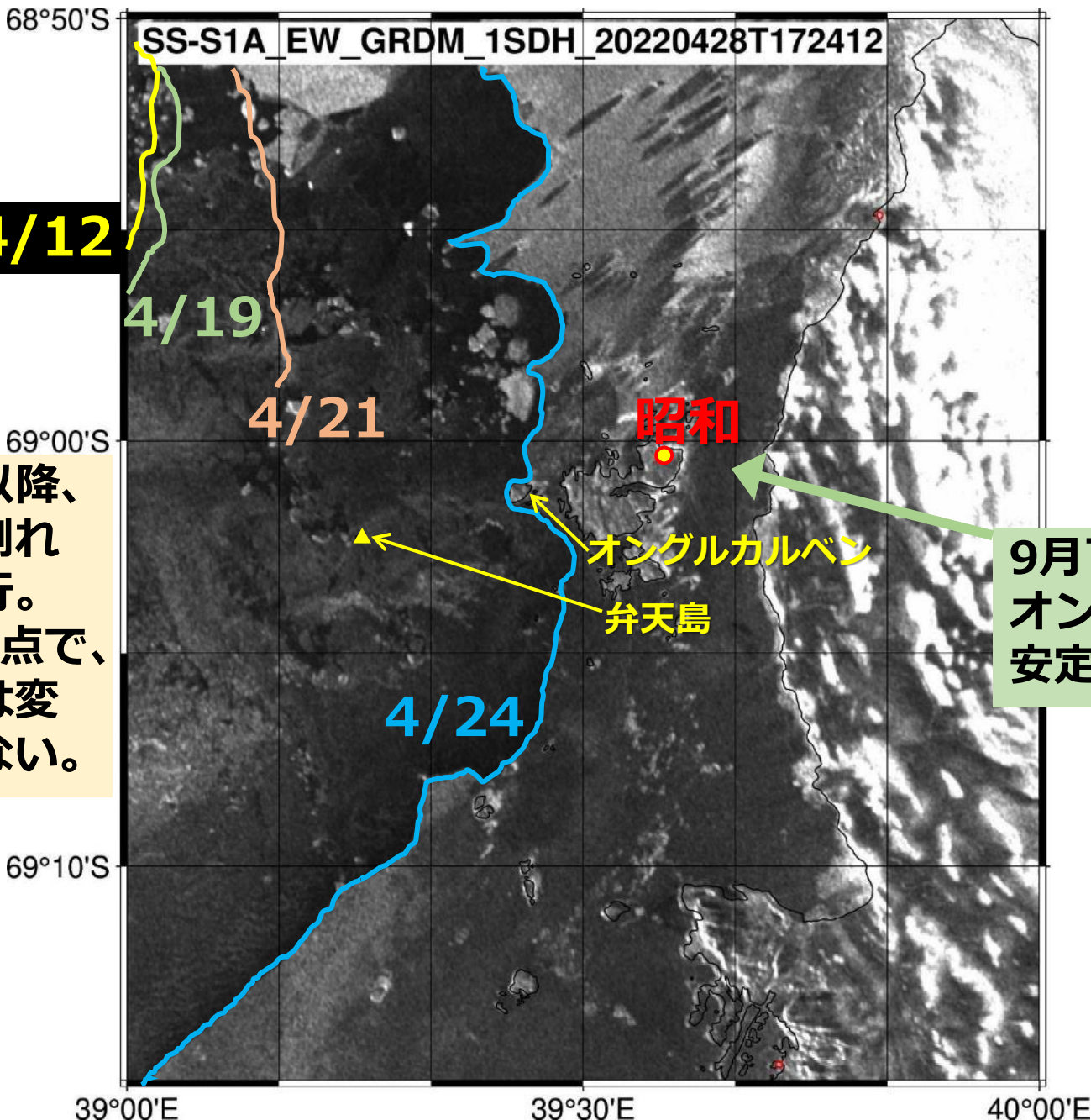
画像上で黒・灰色部分は開水面または氷が疎らな海域



2022年4-5月の湾内定着氷縁 (合成開口レーダー画像)



2022年4月の昭和基地付近の定着氷縁 (合成開口レーダー画像)



4/12

4/19

4/21

4/24

昭和

オングルカルベン

弁天島

9月下旬時点で
オングル海峡は
安定している。

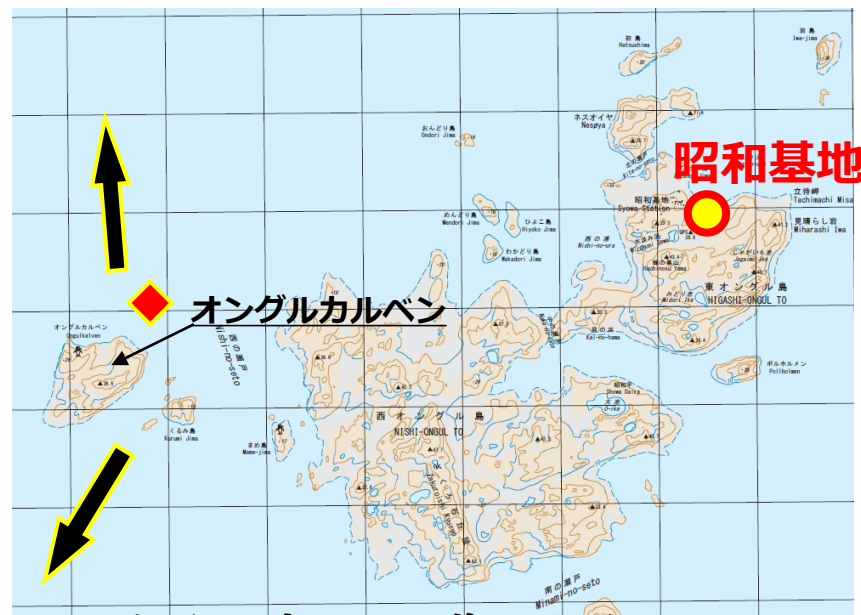
4月19日以降、
定着氷の割れ
込みが進行。
9月下旬時点で、
氷縁西端は変
わっていない。

昭和基地西方の定着氷の割れ込み

(4月25日、63次越冬隊撮影)



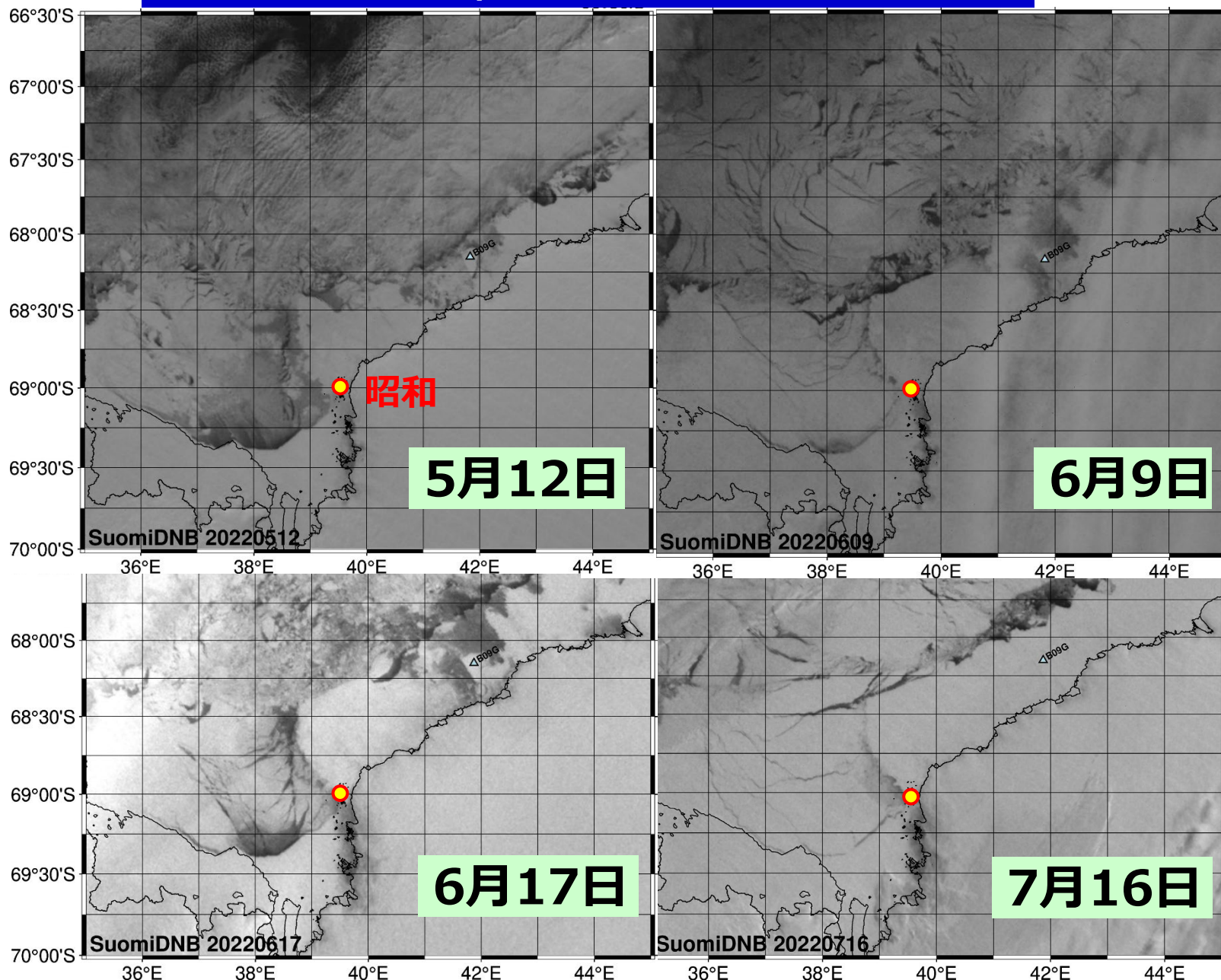
オングルカルベン北方から
無人航空機にて撮影



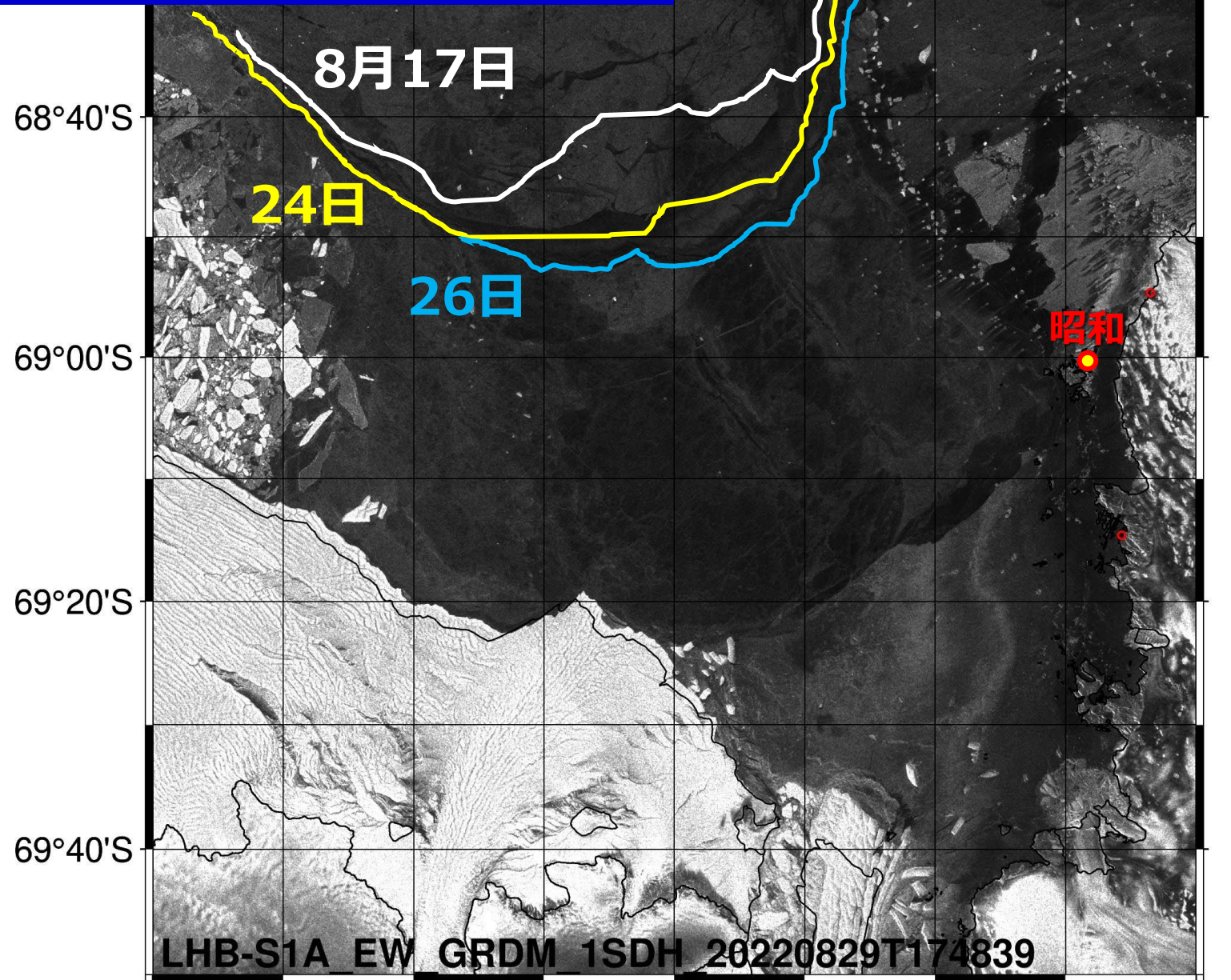
太い矢印は左の2画像の方向

2022年5-7月の湾内定着氷の変化

画像上で濃い灰色部分は開水面または氷が疎らな海域



2022年8月の湾内定着氷縁 (合成開口レーダー画像)



LHB-S1A EW GRDM 1SDH 20220829T174839

2022年8-9月の湾内定着氷の変化

画像上で濃い灰色部分は開水面または氷が疎らな海域

