

新型コロナウイルス感染症の影響による臨時休業状況調査の結果について

令和4年3月18日
文部科学省初等中等教育局
健康教育・食育課

以下は、公立の幼稚園、小学校、中学校、高等学校及び特別支援学校における「特定の学年・学級の臨時休業を行っている学校」「学校全体の臨時休業を行っている学校」(令和4年3月9日現在)について、集計したものです。

1. 学校種別の状況

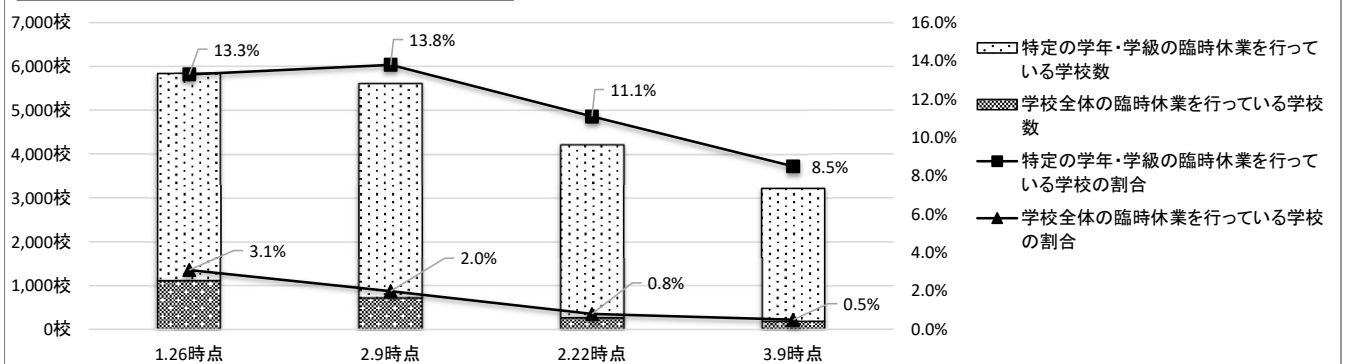
	幼稚園	小学校	中学校	高等学校	特別支援学校	計
特定の学年・学級の臨時休業を行っている学校	58校 2.0% (-0.4%pt)	2,329校 12.4% (-3.0%pt)	493校 5.4% (-2.2%pt)	75校 2.1% (-3.0%pt)	74校 6.8% (-3.6%pt)	3,029校 8.5% (-2.6%pt)
学校全体の臨時休業を行っている学校	44校 1.5% (+0.2%pt)	86校 0.5% (-0.4%pt)	19校 0.2% (-0.3%pt)	32校 0.9% (+0.4%pt)	5校 0.5% (-0.3%pt)	186校 0.5% (-0.3%pt)

2. 都道府県別(全ての学校種)の状況

	特定の学年・学級の臨時休業を行っている学校		学校全体の臨時休業を行っている学校		特定の学年・学級の臨時休業を行っている学校		学校全体の臨時休業を行っている学校		
北海道	235校	12.6%	7校	0.4%	滋賀県	76校	15.8%	4校	0.8%
青森県	32校	6.4%	2校	0.4%	京都府	60校	9.3%	2校	0.3%
岩手県	36校	6.5%	3校	0.5%	大阪府	157校	8.5%	13校	0.7%
宮城県	29校	4.0%	5校	0.7%	兵庫県	167校	11.0%	5校	0.3%
秋田県	30校	8.4%	6校	1.7%	奈良県	64校	14.3%	2校	0.4%
山形県	16校	4.0%	4校	1.0%	和歌山県	26校	5.9%	1校	0.2%
福島県	41校	5.0%	5校	0.6%	鳥取県	6校	2.9%	28校	13.7%
茨城県	115校	13.0%	6校	0.7%	島根県	9校	2.2%	9校	2.2%
栃木県	41校	7.0%	2校	0.3%	岡山県	58校	7.3%	4校	0.5%
群馬県	32校	5.2%	4校	0.7%	広島県	55校	6.6%	2校	0.2%
埼玉県	286校	19.7%	5校	0.3%	山口県	25校	4.9%	1校	0.2%
千葉県	132校	9.7%	5校	0.4%	徳島県	21校	5.7%	5校	1.4%
東京都	242校	10.6%	0校	0.0%	香川県	32校	9.7%	6校	1.8%
神奈川県	119校	7.9%	0校	0.0%	愛媛県	9校	1.8%	3校	0.6%
新潟県	40校	5.0%	6校	0.7%	高知県	1校	0.3%	6校	1.7%
富山県	29校	9.0%	0校	0.0%	福岡県	210校	17.1%	1校	0.1%
石川県	21校	6.2%	1校	0.3%	佐賀県	25校	8.2%	0校	0.0%
福井県	38校	11.6%	4校	1.2%	長崎県	16校	2.8%	0校	0.0%
山梨県	20校	6.7%	1校	0.3%	熊本県	40校	6.7%	3校	0.5%
長野県	70校	10.8%	4校	0.6%	大分県	24校	4.7%	2校	0.4%
岐阜県	53校	7.7%	4校	0.6%	宮崎県	13校	3.2%	0校	0.0%
静岡県	50校	4.7%	0校	0.0%	鹿児島県	8校	1.0%	1校	0.1%
愛知県	104校	6.4%	1校	0.1%	沖縄県	73校	11.8%	9校	1.5%
三重県	43校	6.4%	4校	0.6%	計	3,029校	8.5%	186校	0.5%

- ・「特定の学年・学級の臨時休業」と「学校全体の臨時休業」は重複しない。
- ・学校数について、分校は1校とし、休校している学校は調査対象外。
- ・域内教育委員会が把握している学校数を都道府県教育委員会が集計。
- ・%は域内の全学校数に占める「特定の学年・学級の臨時休業を行っている学校」または「学校全体の臨時休業を行っている学校」の割合。
- ・括弧内は前回調査(2月22日時点)からの増減を示したものの。

【参考】公立学校の臨時休業状況の推移



公立学校臨時休業状況調査(令和4年3月9日時点)

都道府県名	幼稚園			小学校			中学校			高等学校			特別支援学校			計			
	特定の学年・学級の臨時休業を行っている学校数	学校全体の臨時休業を行っている学校数	全学校数	特定の学年・学級の臨時休業を行っている学校数	学校全体の臨時休業を行っている学校数	全学校数	特定の学年・学級の臨時休業を行っている学校数	学校全体の臨時休業を行っている学校数	全学校数	特定の学年・学級の臨時休業を行っている学校数	学校全体の臨時休業を行っている学校数	全学校数	特定の学年・学級の臨時休業を行っている学校数	学校全体の臨時休業を行っている学校数	全学校数	特定の学年・学級の臨時休業を行っている学校数	学校全体の臨時休業を行っている学校数	全学校数	
1	北海道	0校 0.0%	0校 0.0%	38校	169校 17.4%	5校 0.5%	972校	50校 9.0%	1校 0.2%	558校	8校 3.6%	1校 0.5%	222校	8校 11.1%	0校 0.0%	72校	235校 12.6%	7校 0.4%	1,862校
2	青森県	0校 0.0%	0校 0.0%	2校	27校 10.3%	1校 0.4%	261校	4校 2.7%	0校 0.0%	149校	0校 0.0%	1校 0.0%	69校	1校 5.0%	0校 0.0%	20校	32校 6.4%	2校 0.4%	501校
3	岩手県	0校 0.0%	0校 0.0%	31校	33校 11.2%	2校 0.7%	295校	3校 2.0%	1校 0.7%	149校	0校 0.0%	0校 0.0%	66校	0校 0.0%	0校 0.0%	15校	36校 6.5%	3校 0.5%	556校
4	宮城県	0校 0.0%	0校 0.0%	68校	23校 6.4%	4校 1.1%	362校	6校 3.1%	0校 0.0%	196校	0校 0.0%	0校 0.0%	77校	0校 0.0%	1校 3.8%	26校	29校 4.0%	5校 0.7%	729校
5	秋田県	0校 0.0%	0校 0.0%	2校	20校 11.0%	5校 2.8%	181校	10校 9.2%	1校 0.9%	109校	0校 0.0%	0校 0.0%	51校	0校 0.0%	0校 0.0%	15校	30校 8.4%	6校 1.7%	358校
6	山形県	0校 0.0%	0校 0.0%	9校	10校 4.3%	3校 1.3%	230校	6校 6.5%	1校 1.1%	92校	0校 0.0%	0校 0.0%	47校	0校 0.0%	0校 0.0%	18校	16校 4.0%	4校 1.0%	396校
7	福島県	1校 0.9%	2校 1.9%	106校	33校 8.2%	2校 0.5%	403校	3校 1.4%	1校 0.5%	209校	3校 3.5%	0校 0.0%	86校	1校 4.2%	0校 0.0%	24校	41校 5.0%	5校 0.6%	828校
8	茨城県	2校 2.1%	2校 2.1%	96校	87校 19.0%	4校 0.9%	458校	14校 6.6%	0校 0.0%	213校	3校 3.1%	0校 0.0%	96校	9校 37.5%	0校 0.0%	24校	115校 13.0%	6校 0.7%	887校
9	栃木県	0校 0.0%	0校 0.0%	1校	34校 9.7%	1校 0.3%	349校	6校 3.9%	1校 0.6%	155校	0校 0.0%	0校 0.0%	61校	1校 6.3%	0校 0.0%	16校	41校 7.0%	2校 0.3%	582校
10	群馬県	1校 1.6%	1校 1.6%	62校	26校 8.6%	3校 1.0%	302校	3校 1.9%	0校 0.0%	159校	2校 3.1%	0校 0.0%	64校	0校 0.0%	0校 0.0%	26校	32校 5.2%	4校 0.7%	613校
11	埼玉県	6校 14.3%	1校 2.4%	42校	217校 27.0%	4校 0.5%	804校	48校 11.6%	0校 0.0%	415校	5校 3.5%	0校 0.0%	144校	10校 21.3%	0校 0.0%	47校	286校 19.7%	5校 0.3%	1,452校
12	千葉県	1校 1.3%	4校 5.0%	80校	103校 13.7%	1校 0.1%	753校	19校 5.2%	0校 0.0%	364校	1校 0.8%	0校 0.0%	127校	8校 18.6%	0校 0.0%	43校	132校 9.7%	5校 0.4%	1,367校
13	東京都	0校 0.0%	0校 0.0%	154校	205校 16.2%	0校 0.0%	1,266校	37校 6.1%	0校 0.0%	608校	0校 0.0%	0校 0.0%	186校	0校 0.0%	0校 0.0%	62校	242校 10.6%	0校 0.0%	2,276校
14	神奈川県	0校 0.0%	0校 0.0%	39校	102校 12.0%	0校 0.0%	851校	15校 3.7%	0校 0.0%	407校	0校 0.0%	0校 0.0%	153校	2校 4.1%	0校 0.0%	49校	119校 7.9%	0校 0.0%	1,499校
15	新潟県	0校 0.0%	0校 0.0%	26校	32校 7.3%	2校 0.5%	440校	6校 2.7%	0校 0.0%	222校	2校 2.4%	4校 4.7%	85校	0校 0.0%	0校 0.0%	33校	40校 5.0%	6校 0.7%	806校
16	富山県	0校 0.0%	0校 0.0%	15校	23校 13.0%	0校 0.0%	177校	5校 6.7%	0校 0.0%	75校	0校 0.0%	0校 0.0%	43校	1校 7.1%	0校 0.0%	14校	29校 9.0%	0校 0.0%	324校
17	石川県	0校 0.0%	0校 0.0%	2校	16校 8.0%	1校 0.5%	200校	5校 6.0%	0校 0.0%	83校	0校 0.0%	0校 0.0%	45校	0校 0.0%	0校 0.0%	11校	21校 6.2%	1校 0.3%	341校
18	福井県	0校 0.0%	2校 7.1%	28校	21校 11.4%	2校 1.1%	185校	13校 17.1%	0校 0.0%	76校	3校 11.1%	0校 0.0%	27校	1校 9.1%	0校 0.0%	11校	38校 11.6%	4校 1.2%	327校
19	山梨県	0校 0.0%	0校 0.0%	2校	14校 8.2%	0校 0.0%	170校	6校 7.2%	1校 1.2%	83校	0校 0.0%	0校 0.0%	32校	0校 0.0%	0校 0.0%	13校	20校 6.7%	1校 0.3%	300校
20	長野県	0校 0.0%	0校 0.0%	8校	49校 13.9%	3校 0.9%	352校	12校 8.3%	0校 0.0%	185校	7校 7.3%	0校 0.0%	84校	2校 10.5%	1校 5.3%	19校	70校 10.8%	4校 0.6%	648校
21	岐阜県	5校 8.2%	2校 3.3%	61校	39校 10.8%	2校 0.6%	360校	6校 3.4%	0校 0.0%	176校	0校 0.0%	0校 0.0%	66校	3校 13.0%	0校 0.0%	23校	53校 7.7%	4校 0.6%	686校
22	静岡県	1校 0.6%	0校 0.0%	170校	38校 7.7%	0校 0.0%	493校	7校 2.7%	0校 0.0%	260校	0校 0.0%	0校 0.0%	95校	4校 10.5%	0校 0.0%	38校	50校 4.7%	0校 0.0%	1,056校
23	愛知県	0校 0.0%	1校 1.8%	56校	93校 9.6%	0校 0.0%	964校	8校 1.9%	0校 0.0%	414校	1校 0.6%	0校 0.0%	163校	0校 5.0%	0校 0.0%	40校	104校 6.4%	1校 0.1%	1,637校
24	三重県	5校 4.8%	2校 1.9%	104校	30校 8.7%	2校 0.6%	343校	8校 5.3%	0校 0.0%	150校	0校 0.0%	0校 0.0%	57校	0校 0.0%	0校 0.0%	18校	43校 6.4%	4校 0.6%	672校
25	滋賀県	9校 8.6%	2校 1.9%	105校	55校 25.2%	1校 0.5%	218校	9校 9.4%	1校 1.0%	96校	0校 0.0%	0校 0.0%	46校	3校 18.8%	0校 0.0%	16校	76校 15.8%	4校 0.8%	481校
26	京都府	2校 4.5%	0校 0.0%	44校	48校 13.7%	2校 0.6%	350校	8校 5.0%	0校 0.0%	160校	1校 1.4%	0校 0.0%	70校	1校 4.5%	0校 0.0%	22校	60校 9.3%	2校 0.3%	646校
27	大阪府	4校 1.9%	4校 1.9%	207校	124校 12.7%	6校 0.6%	973校	28校 6.2%	3校 0.7%	453校	0校 0.0%	0校 0.0%	157校	1校 2.0%	0校 0.0%	49校	157校 8.5%	13校 0.7%	1,839校
28	兵庫県	2校 0.8%	3校 1.2%	251校	133校 18.2%	1校 0.1%	732校	23校 6.8%	1校 0.3%	336校	6校 3.9%	0校 0.0%	153校	3校 6.5%	0校 0.0%	46校	167校 11.0%	5校 0.3%	1,518校
29	奈良県	11校 10.0%	0校 0.0%	110校	42校 22.3%	1校 0.5%	188校	11校 11.3%	0校 0.0%	97校	0校 0.0%	0校 0.0%	42校	1校 10.0%	0校 0.0%	10校	64校 14.3%	2校 0.4%	447校
30	和歌山県	0校 0.0%	1校 2.7%	37校	16校 6.9%	0校 0.0%	233校	5校 4.2%	0校 0.0%	118校	4校 10.5%	0校 0.0%	38校	1校 9.1%	0校 0.0%	11校	26校 5.9%	1校 0.2%	437校
31	鳥取県	0校 0.0%	0校 0.0%	3校	5校 4.3%	3校 2.6%	117校	1校 1.9%	1校 1.9%	52校	0校 0.0%	24校 100.0%	24校	0校 0.0%	0校 0.0%	9校	6校 2.9%	28校 13.7%	205校
32	島根県	0校 0.0%	3校 4.8%	63校	7校 3.6%	4校 2.0%	197校	1校 2.2%	2校 2.2%	92校	1校 0.0%	0校 0.0%	37校	0校 0.0%	0校 0.0%	12校	9校 2.2%	9校 2.2%	401校
33	岡山県	1校 0.5%	0校 0.0%	185校	44校 11.6%	3校 0.8%	380校	12校 7.8%	1校 0.7%	153校	1校 1.6%	0校 0.0%	63校	0校 0.0%	0校 0.0%	15校	58校 7.3%	4校 0.5%	796校
34	広島県	0校 0.0%	0校 0.0%	45校	38校 8.4%	1校 0.2%	451校	11校 4.8%	0校 0.0%	231校	5校 5.5%	0校 0.0%	91校	1校 5.6%	1校 5.6%	18校	55校 6.6%	2校 0.2%	836校
35	山口県	0校 0.0%	0校 0.0%	26校	18校 6.5%	1校 0.4%	276校	7校 5.0%	0校 0.0%	140校	0校 0.0%	0校 0.0%	56校	0校 0.0%	0校 0.0%	13校	25校 4.9%	1校 0.2%	511校
36	徳島県	0校 0.0%	1校 1.3%	77校	15校 9.0%	1校 0.6%	166校	3校 3.7%	1校 1.2%	82校	3校 8.8%	2校 5.9%	34校	0校 0.0%	0校 0.0%	11校	21校 5.7%	5校 1.4%	370校
37	香川県	1校 1.4%	6校 8.1%	74校	26校 17.1%	0校 0.0%	152校	4校 6.1%	0校 0.0%	66校	0校 0.0%	0校 0.0%	30校	1校 12.5%	0校 0.0%	8校	32校 9.7%	6校 1.8%	330校
38	愛媛県	0校 0.0%	0校 0.0%	45校	7校 2.6%	3校 1.1%	271校	2校 1.6%	0校 0.0%	126校	0校 0.0%	0校 0.0%	53校	0校 0.0%	0校 0.0%	10校	9校 1.8%	3校 0.6%	505校
39	高知県	1校 10.0%	0校 0.0%	10校	0校 0.0%	5校 2.7%	185校	0校 0.0%	1校 1.0%	101校	0校 0.0%	0校 0.0%	37校	0校 0.0%	0校 0.0%	14校	1校 0.3%	6校 1.7%	347校
40	福岡県	1校 3.6%	1校 3.6%	28校	162校 22.8%	0校 0.0%	710校	37校 11.2%	0校 0.0%	330校	6校 4.8%	0校 0.0%	124校	4校 10.5%	0校 0.0%	38校	210校 17.1%	1校 0.1%	1,230校
41	佐賀県	0校 0.0%	0校 0.0%	5校	16校 9.9%	0校 0.0%	161校	4校 4.7%	0校 0.0%	85校	3校 7.0%	0校 0.0%	43校	2校 20.0%	0校 0.0%	10校	25校 8.2%	0校 0.0%	304校
42	長崎県	0校 0.0%	0校 0.0%	20校	12校 3.8%	0校 0.0%	315校	2校 1.2%	0校 0.0%	166校	0校 0.0%	0校 0.0%	57校	2校 11.8%	0校 0.0%	17校	16校 2.8%	0校 0.0%	575校
43	熊本県	0校 0.0%	0校 0.0%	23校	35校 10.5%	2校 0.6%	332校	5校 3.1%	0校 0.0%	163校	1校 0.0%	1校 1.9%	52校	0校 0.0%	0校 0.0%	23校	40校 6.7%	3校 0.5%	593校
44	大分県	0校 0.0%	0校 0.0%	84校	20校 8.1%	2校 0.8%	248校	2校 1.7%	0校 0.0%	118校	2校 4.9%	0校 0.0%	41校	0校 0.0%	0校 0.0%	16校	24校 4.7%	2校 0.4%	507校
45	宮崎県	0校 0.0%	0校 0.0%	12校	11校 4.8%	0校 0.0%	229校	2校 1.6%	0校 0.0%	122校	0校 0.0%	0校 0.0%	36校	0校 0.0%	0校 0.0%	13校	13校 3.2%	0校 0.0%	412校
46	鹿児島県	0校 0.0%	0校 0.0%	57校	5校 1.0%	1校 0.2%	488校	3校 1.5%	0校 0.0%	205校	0校 0.0%	0校 0.0%	68校	0校 0.0%	0校 0.0%	16校	8校 1.0%	1校 0.1%	834校
47	沖縄県	4校 2.9%	6校 4.4%	137校	46校 17.8%	2校 0.8%	259校	13校 9.2%	1校 0.7%	141校	8校 13.6%	0校 0.0%	59校	2校 9.5%	0校 0.0%	21校	73校 11.8%	9校 1.5%	617校
	全国平均	58校 2.0%	44校 1.5%	2,850校	2,329校 12.4%	86校 0.5%	18,802校	493校 5.4%	19校 0.2%	9,140校	75校 2.1%	32校 0.9%	3,557校	74校 6.8%	5校 0.5%	1,095校	3,029校 8.5%	186校 0.5%	35,444校