

新型コロナウイルス感染症の影響による臨時休業状況調査の結果について

令和4年3月4日
文部科学省初等中等教育局
健康教育・食育課

以下は、公立の幼稚園、小学校、中学校、高等学校及び特別支援学校における「特定の学年・学級の臨時休業を行っている学校」「学校全体の臨時休業を行っている学校」(令和4年2月22日現在)について、集計したものです。

1. 学校種別の状況

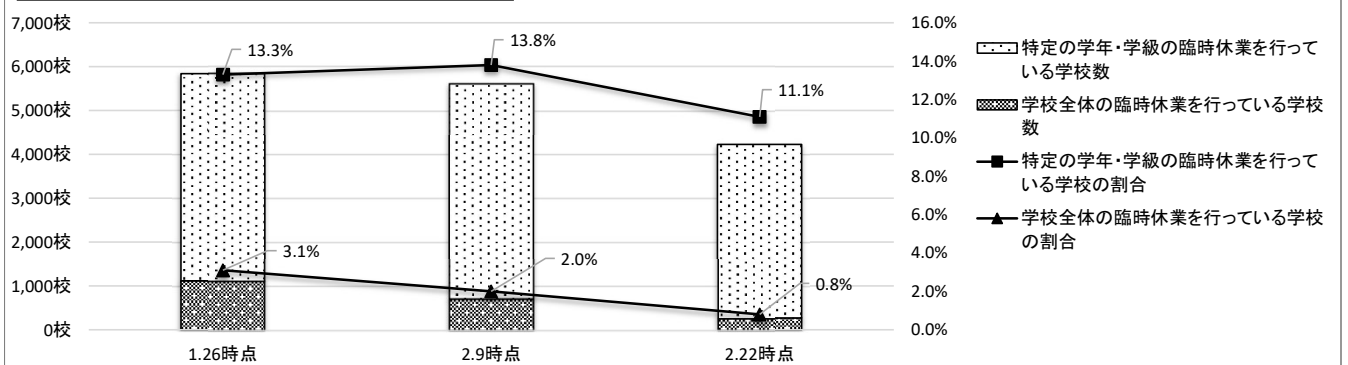
	幼稚園	小学校	中学校	高等学校	特別支援学校	計
特定の学年・学級の臨時休業を行っている学校	69校 2.4% (+0.2pt)	2,895校 15.4% (-2.4%pt)	693校 7.6% (-3.0%pt)	180校 5.1% (-5.4%pt)	114校 10.4% (-2.3%pt)	3,951校 11.1% (-2.7%pt)
学校全体の臨時休業を行っている学校	36校 1.3% (-1.2%pt)	165校 0.9% (-2.0%pt)	43校 0.5% (-0.2%pt)	17校 0.5% (±0%pt)	9校 0.8% (-0.6%pt)	270校 0.8% (-1.2%pt)

2. 都道府県別(全ての学校種)の状況

	特定の学年・学級の臨時休業を行っている学校		学校全体の臨時休業を行っている学校		特定の学年・学級の臨時休業を行っている学校		学校全体の臨時休業を行っている学校		
北海道	319校	17.1%	19校	1.0%	滋賀県	93校	19.3%	8校	1.7%
青森県	39校	7.8%	9校	1.8%	京都府	165校	25.5%	2校	0.3%
岩手県	53校	9.5%	6校	1.1%	大阪府	242校	13.2%	25校	1.4%
宮城県	35校	4.8%	4校	0.5%	兵庫県	247校	16.3%	6校	0.4%
秋田県	24校	6.7%	11校	3.1%	奈良県	87校	19.5%	10校	2.2%
山形県	13校	3.3%	6校	1.5%	和歌山県	30校	6.9%	3校	0.7%
福島県	25校	3.0%	6校	0.7%	鳥取県	4校	2.0%	16校	7.8%
茨城県	50校	5.6%	5校	0.6%	島根県	11校	2.7%	7校	1.7%
栃木県	53校	9.1%	2校	0.3%	岡山県	74校	9.3%	0校	0.0%
群馬県	38校	6.2%	1校	0.2%	広島県	53校	6.3%	6校	0.7%
埼玉県	346校	23.8%	9校	0.6%	山口県	21校	4.1%	1校	0.2%
千葉県	171校	12.5%	8校	0.6%	徳島県	30校	8.1%	12校	3.2%
東京都	342校	15.0%	3校	0.1%	香川県	40校	12.1%	5校	1.5%
神奈川県	154校	10.3%	4校	0.3%	愛媛県	0校	0.0%	8校	1.6%
新潟県	55校	6.8%	13校	1.6%	高知県	2校	0.6%	0校	0.0%
富山県	34校	10.5%	1校	0.3%	福岡県	198校	16.1%	8校	0.7%
石川県	28校	8.2%	3校	0.9%	佐賀県	21校	6.9%	1校	0.3%
福井県	30校	9.2%	5校	1.5%	長崎県	13校	2.3%	1校	0.2%
山梨県	13校	4.3%	1校	0.3%	熊本県	35校	5.9%	3校	0.5%
長野県	60校	9.3%	9校	1.4%	大分県	30校	5.9%	7校	1.4%
岐阜県	109校	15.9%	3校	0.4%	宮崎県	21校	5.1%	2校	0.5%
静岡県	70校	6.6%	2校	0.2%	鹿児島県	28校	3.4%	2校	0.2%
愛知県	281校	17.2%	2校	0.1%	沖縄県	100校	16.2%	1校	0.2%
三重県	64校	9.5%	4校	0.6%	計	3,951校	11.1%	270校	0.8%

- ・「特定の学年・学級の臨時休業」と「学校全体の臨時休業」は重複しない。
- ・学校数について、分校は1校とし、休校している学校は調査対象外。
- ・域内教育委員会が把握している学校数を都道府県教育委員会が集計。
- ・%は域内の全学校数に占める「特定の学年・学級の臨時休業を行っている学校」または「学校全体の臨時休業を行っている学校」の割合。
- ・括弧内は前回調査(2月9日時点)からの増減を示したものを。

【参考】公立学校の臨時休業状況の推移



公立学校臨時休業状況調査(令和4年2月22日時点)

都道府県名	幼稚園			小学校			中学校			高等学校			特別支援学校			計				
	特定の学年・学級の臨時休業を行っている学校数	学校全体の臨時休業を行っている学校数	全校校数	特定の学年・学級の臨時休業を行っている学校数	学校全体の臨時休業を行っている学校数	全校校数	特定の学年・学級の臨時休業を行っている学校数	学校全体の臨時休業を行っている学校数	全校校数	特定の学年・学級の臨時休業を行っている学校数	学校全体の臨時休業を行っている学校数	全校校数	特定の学年・学級の臨時休業を行っている学校数	学校全体の臨時休業を行っている学校数	全校校数	特定の学年・学級の臨時休業を行っている学校数	学校全体の臨時休業を行っている学校数	全校校数		
1 北海道	0校 0.0%	0校 0.0%	38校	232校 14.4%	14校 1.4%	972校	72校 12.0%	5校 0.9%	558校	11校 5.0%	0校 0.0%	222校	4校 5.6%	0校 0.0%	72校	319校 17.1%	(-127校) (-6.9%)	19校 1.0%	(-6校) (-0.3%)	1,862校
2 青森県	0校 0.0%	0校 0.0%	2校	21校 8.0%	6校 2.3%	261校	12校 5.4%	3校 2.0%	149校	6校 2.7%	0校 0.0%	69校	4校 20.0%	0校 0.0%	20校	39校 7.8%	(+5校) (+1.0%)	9校 1.8%	(+5校) (+1.0%)	501校
3 岩手県	0校 0.0%	1校 3.2%	31校	29校 9.8%	3校 1.0%	295校	14校 9.4%	1校 0.7%	149校	10校 15.2%	1校 1.5%	66校	0校 0.0%	0校 0.0%	15校	53校 8.5%	(+31校) (+5.3%)	6校 1.1%	(-1校) (-0.2%)	556校
4 宮城県	0校 0.0%	0校 0.0%	68校	34校 8.0%	0校 0.8%	362校	9校 2.6%	0校 0.5%	196校	1校 1.3%	0校 0.0%	77校	0校 0.0%	0校 0.0%	26校	35校 4.8%	(+15校) (+0.8%)	4校 0.5%	(-15校) (-2.1%)	729校
5 秋田県	0校 0.0%	0校 0.0%	2校	12校 6.6%	2校 3.3%	181校	6校 3.7%	2校 3.7%	109校	2校 3.9%	1校 2.0%	51校	2校 13.3%	0校 0.0%	15校	24校 6.7%	(+2校) (+0.6%)	11校 3.1%	(±0校) (±0.0%)	358校
6 山形県	0校 0.0%	0校 0.0%	9校	8校 3.3%	2校 2.2%	230校	3校 2.2%	2校 2.2%	92校	1校 2.1%	1校 2.1%	47校	1校 5.6%	1校 5.6%	18校	13校 3.2%	(±0校) (±0.0%)	6校 1.5%	(-12校) (-3.0%)	396校
7 福島県	1校 0.9%	0校 0.0%	106校	15校 3.7%	3校 0.7%	403校	6校 2.9%	3校 1.4%	209校	2校 2.2%	0校 0.0%	86校	1校 4.2%	0校 0.0%	24校	25校 3.0%	(-11校) (-1.3%)	6校 0.7%	(-3校) (-0.4%)	828校
8 茨城県	1校 1.0%	0校 0.0%	96校	8校 1.7%	0校 0.2%	458校	1校 2.9%	2校 9.9%	213校	14校 14.6%	1校 1.0%	96校	6校 25.0%	1校 4.2%	24校	50校 5.6%	(-6校) (-0.6%)	6校 0.6%	(-34校) (-3.7%)	887校
9 栃木県	0校 0.0%	0校 0.0%	1校	11校 10.0%	0校 0.6%	349校	11校 7.1%	0校 0.0%	155校	0校 11.5%	0校 0.0%	61校	0校 0.0%	0校 0.0%	16校	53校 9.1%	(+1校) (+0.2%)	2校 0.3%	(-1校) (-0.2%)	582校
10 群馬県	2校 3.2%	1校 1.6%	62校	33校 10.9%	0校 0.0%	302校	0校 0.0%	0校 0.0%	159校	2校 3.1%	0校 0.0%	64校	1校 3.8%	0校 0.0%	26校	38校 6.2%	(-39校) (-6.4%)	1校 0.2%	(-6校) (-0.9%)	613校
11 埼玉県	5校 11.9%	0校 0.0%	42校	255校 14.5%	6校 14.5%	804校	60校 14.5%	3校 7.4%	415校	14校 25.0%	0校 0.0%	144校	12校 23.0%	0校 0.0%	47校	346校 6.2%	(-48校) (-3.3%)	9校 0.2%	(-5校) (-0.4%)	1,452校
12 千葉県	0校 0.0%	1校 1.3%	80校	131校 17.4%	7校 0.9%	753校	21校 5.8%	0校 0.0%	364校	11校 8.7%	0校 0.0%	127校	8校 18.6%	0校 0.0%	43校	171校 12.5%	(-49校) (-3.8%)	8校 0.6%	(-7校) (-0.5%)	1,367校
13 東京都	3校 1.9%	0校 0.0%	154校	305校 24.1%	3校 0.2%	1,266校	34校 5.6%	0校 0.0%	608校	0校 0.0%	0校 0.0%	186校	0校 0.0%	0校 0.0%	62校	342校 15.0%	(-122校) (-5.4%)	3校 0.1%	(-5校) (-0.3%)	2,276校
14 神奈川県	0校 2.6%	0校 5.1%	39校	122校 14.5%	1校 0.1%	851校	22校 5.4%	0校 0.0%	407校	0校 0.7%	0校 0.0%	153校	4校 16.3%	0校 0.0%	49校	154校 10.3%	(-204校) (-13.8%)	4校 0.3%	(-4校) (-0.4%)	1,499校
15 新潟県	0校 0.0%	0校 3.8%	26校	13校 8.4%	6校 1.4%	440校	13校 5.9%	2校 0.9%	222校	3校 3.5%	4校 4.7%	85校	1校 6.1%	0校 0.0%	33校	55校 6.8%	(+5校) (+0.6%)	13校 1.6%	(-4校) (-0.5%)	806校
16 富山県	2校 13.3%	0校 0.0%	15校	21校 10.6%	0校 0.0%	177校	1校 9.3%	0校 0.0%	75校	3校 7.1%	0校 0.0%	43校	1校 11.0%	0校 0.0%	14校	34校 10.5%	(+11校) (+3.4%)	1校 0.3%	(-5校) (-1.6%)	324校
17 石川県	0校 0.0%	0校 0.0%	2校	22校 11.0%	2校 1.0%	200校	6校 7.2%	0校 0.0%	83校	0校 0.0%	0校 0.0%	45校	0校 8.2%	0校 0.0%	11校	28校 8.2%	(+11校) (+3.2%)	0校 0.9%	(-14校) (-1.4%)	341校
18 福井県	0校 0.0%	0校 0.0%	28校	23校 12.4%	4校 2.2%	185校	5校 6.6%	1校 1.3%	76校	1校 3.7%	0校 0.0%	27校	0校 9.1%	0校 0.0%	11校	30校 9.2%	(+16校) (+4.9%)	5校 1.5%	(-3校) (-0.9%)	327校
19 山梨県	0校 0.0%	0校 0.0%	2校	8校 4.3%	1校 0.8%	170校	4校 4.8%	0校 0.0%	83校	1校 4.3%	0校 0.0%	32校	0校 4.3%	0校 0.0%	13校	13校 6.0%	(+7校) (+2.3%)	1校 0.2%	(-4校) (-0.4%)	300校
20 長野県	0校 0.0%	0校 0.0%	8校	47校 13.4%	7校 2.0%	352校	10校 5.4%	1校 0.5%	185校	3校 3.6%	0校 0.0%	84校	0校 0.0%	0校 0.0%	19校	60校 9.3%	(+16校) (+2.5%)	1校 1.4%	(+3校) (+0.3%)	648校
21 岐阜県	7校 11.5%	1校 1.6%	61校	73校 20.3%	2校 0.6%	360校	25校 14.2%	0校 0.0%	176校	3校 4.5%	0校 0.0%	66校	1校 7.0%	0校 0.0%	23校	109校 15.9%	(+7校) (+1.0%)	3校 0.4%	(-1校) (-0.2%)	686校
22 静岡県	12校 2.2%	0校 0.0%	170校	22校 10.8%	0校 0.2%	493校	6校 2.3%	0校 0.0%	260校	7校 7.4%	0校 0.0%	95校	4校 5.3%	0校 2.6%	38校	70校 6.6%	(+11校) (+1.0%)	2校 0.2%	(±0校) (±0.0%)	1,056校
23 愛知県	4校 7.1%	0校 0.0%	56校	219校 22.7%	2校 0.2%	964校	2校 10.9%	0校 0.0%	414校	8校 4.9%	0校 0.0%	163校	5校 12.5%	0校 0.0%	40校	281校 17.2%	(-139校) (-8.5%)	2校 0.1%	(-4校) (-0.3%)	1,637校
24 三重県	4校 2.8%	1校 1.0%	104校	47校 10.6%	3校 8.7%	343校	13校 8.7%	0校 0.0%	150校	0校 0.0%	0校 0.0%	57校	0校 9.0%	0校 0.0%	18校	64校 9.0%	(+22校) (+3.2%)	4校 0.6%	(+1校) (+0.2%)	672校
25 滋賀県	2校 1.9%	1校 1.9%	105校	71校 32.6%	2校 1.8%	218校	7校 16.7%	1校 2.1%	96校	0校 2.2%	0校 0.0%	46校	0校 18.8%	0校 0.0%	16校	93校 19.3%	(+8校) (+1.6%)	0校 1.7%	(-8校) (-0.6%)	481校
26 京都府	4校 9.1%	0校 0.0%	35校	122校 34.9%	1校 0.3%	350校	1校 21.9%	0校 0.0%	160校	0校 0.0%	0校 0.0%	70校	0校 18.2%	0校 0.0%	22校	165校 25.5%	(-12校) (-1.9%)	2校 0.3%	(-2校) (-0.3%)	646校
27 大阪府	0.5校 0.5%	3.4校 3.4%	207校	190校 19.5%	15校 1.5%	973校	43校 9.5%	6校 1.3%	453校	6校 1.3%	0校 0.0%	157校	6校 18.2%	0校 0.0%	49校	242校 13.2%	(-171校) (-9.3%)	25校 1.4%	(-15校) (-0.8%)	1,839校
28 兵庫県	7校 2.8%	3校 1.2%	251校	185校 25.3%	3校 0.4%	732校	44校 13.1%	0校 0.0%	336校	5校 3.3%	0校 0.0%	153校	6校 13.0%	0校 0.0%	46校	247校 16.3%	(-92校) (-6.0%)	6校 0.4%	(-6校) (-0.4%)	1,518校
29 奈良県	14校 12.7%	3校 2.7%	110校	63校 33.5%	5校 7.2%	188校	7校 7.2%	0校 0.0%	97校	2校 4.8%	2校 4.8%	42校	1校 10.0%	0校 0.0%	10校	87校 19.5%	(+14校) (+3.2%)	10校 2.2%	(+1校) (+0.2%)	447校
30 和歌山県	0校 0.0%	0校 2.7%	37校	22校 9.4%	2校 0.9%	233校	0校 4.2%	0校 0.0%	118校	0校 5.3%	0校 0.0%	38校	1校 9.1%	0校 0.0%	11校	30校 6.9%	(-14校) (-3.2%)	3校 0.7%	(+1校) (+0.2%)	437校
31 鳥取県	0校 0.0%	0校 0.0%	3校	14校 2.6%	3校 12.0%	117校	1校 1.9%	1校 1.9%	52校	1校 4.2%	0校 0.0%	24校	0校 2.0%	0校 0.0%	9校	4校 2.0%	(+2校) (+1.0%)	16校 7.8%	(+9校) (+4.4%)	205校
32 島根県	0校 0.0%	0校 0.0%	63校	6校 3.0%	0校 0.0%	197校	2校 3.0%	0校 0.0%	92校	0校 2.7%	0校 0.0%	37校	0校 0.0%	0校 0.0%	12校	11校 2.7%	(-3校) (-0.8%)	7校 1.7%	(+3校) (+0.7%)	401校
33 岡山県	1校 0.5%	0校 0.0%	185校	48校 12.6%	0校 0.0%	380校	15校 9.8%	0校 0.0%	153校	7校 11.1%	0校 0.0%	63校	3校 20.0%	0校 0.0%	15校	74校 9.3%	(+2校) (+0.3%)	0校 0.0%	(-1校) (-0.1%)	796校
34 広島県	0校 0.0%	1校 2.2%	45校	34校 7.5%	3校 1.7%	451校	4校 13.2%	2校 9.9%	231校	12校 13.2%	0校 0.0%	91校	3校 16.7%	0校 0.0%	18校	53校 6.3%	(-21校) (-2.8%)	6校 0.7%	(±0校) (±0.0%)	836校
35 山口県	1校 3.8%	0校 0.0%	26校	14校 5.1%	1校 0.4%	276校	4校 2.9%	0校 0.0%	140校	4校 1.8%	0校 0.0%	56校	1校 7.7%	0校 0.0%	11校	21校 4.1%	(+3校) (+0.6%)	1校 0.2%	(-2校) (-0.4%)	511校
36 徳島県	1校 1.3%	3校 3.9%	77校	19校 11.4%	3校 3.6%	166校	2校 6.1%	2校 2.4%	82校	3校 5.9%	2校 2.9%	34校	1校 27.3%	0校 0.0%	13校	30校 8.1%	(+11校) (+3.0%)	12校 3.2%	(+2校) (+0.5%)	370校
37 香川県	1校 0.0%	1校 4.1%	74校	25校 16.4%	1校 10.8%	152校	7校 10.8%	0校 0.0%	66校	5校 7.3%	0校 0.0%	30校	2校 25.0%	0校 0.0%	8校	40校 12.1%	(+7校) (+3.0%)	0校 0.5%	(+1校) (+0.3%)	330校
38 愛媛県	0校 0.0%	0校 0.0%	45校	0校 0.0%	5校 1.8%	271校	0校 0.0%	2校 0.0%	126校	1校 0.0%	0校 0.0%	53校	0校 0.0%	0校 0.0%	10校	0校 0.0%	(-2校) (-0.4%)	0校 1.6%	(+6校) (+1.2%)	505校
39 高知県	0校 0.0%	0校 0.0%	10校	1校 0.5%	0校 0.0%	185校	1校 1.0%	0校 0.0%	101校	0校 0.0%	0校 0.0%	37校	0校 0.0%	0校 0.0%	14校	0.6校 (±0校)	(±0校) (±0.0%)	0校 0.0%	(-8校) (-0.8%)	347校
40 福岡県	1校 3.6%	0校 0.0%	28校	14校 20.0%	4校 0.6%	710校	11校 12.1%	1校 0.3%	330校	4校 5.6%	0校 0.0%	124校	9校 21.1%	0校 0.0%	38校	188校 16.1%	(-59校) (-4.8%)	9校 0.7%	(-11校) (-0.8%)	1,230校
41 佐賀県	0校 0.0%	0校 20.0%	5校	16校 9.9%	0校 0.0%	161校	0校 3.5%	0校 0.0%	85校	0校 0.0%	0校 0.0%	43校	1校 20.0%	0校 0.0%	10校	21校 6.9%	(-4校) (-1.3%)	1校 0.3%	(-2校) (-0.7%)	304校
42 長崎県	0校 0.0%	0校 0.0%	20校	7校 2.7%	0校 0.0%	315校	0校 1.0%	0校 0.0%	166校	2校 3.9%	0校 0.0%	57校	3校 17.6%	1校 5.9%	17校	13校 2.2%	(-10校) (-1.7%)	1校 0.2%	(-2校) (-0.3%)	575校
43 熊本県	0校 0.0%	0校 0.0%	23校	27校 8.1%	2校 0.6%	332校	4校 2.5%	1校 0.8%	163校	2校 3.8%	0校 0.0%	52校	0校 8.7%	0校 0.0%	23校	35校 5.9%	(-2校) (-0.3%)	3校 0.5%	(-5校) (-0.8%)	593校
44 大分県	0校 0.0%	0校 3.6%	84校	19校 7.7%	1校 1.6%	248校	5校 5.1%	0校 0.0%	118校	3校 7.3%	0校 0.0%	41校	2校 12.3%	0校 0.0%	16校	30校 5.9%	(±0校) (±0.0%)	7校 1.4%	(-4校) (-0.8%)	507校
45 宮崎県	0校 0.0%	0校 0.0%	12校	0校 8.3%	0校 0.9%	229校	2校 0.8%	0校 0.0%	122校	1校 2.8%	0校 0.0%	36校	0校 0.0%	0校 0.0%	13校	0.6校 5.1%	(±0校) (±0.0%)	0.5校 0.5%	(+3校) (+0.3%)	412校
46 鹿児島県	0校 0.0%	0校 0.0%	57校	21校 4.3%	0校 0.2%	488校	4校 2.0%	0校 0.0%	205校	1校 1.5%	0校 0.0%	68校	2校 12.5%	0校 0.0%	16校	28校 3.4%	(-12校) (-1.4%)	2校 0.2%	(±0校) (±0.0%)	834校
47 沖縄県	4校 0.7%	0校 0.0%	137校	56校 2.7%	0校 0.0%	259校	26校 18.4%	0校 0.0%	141校	12校 16.2%	0校 0.0%	59校	3校 14.3%	0校 0.0%	21校	100校 3.4%	(+19校) (+3.3%)	1校 0.2%	(-3校) (-0.4%)	617校
全国平均	69校 2.4%	39校 1.3%	2,850校	2,895校 15.4%	165校 0.9%	18,802校	693校 7.6%	43校 0.5%	9,140校	180校 1.7%	15校 0.1%	3,557校	114校 5.1%	0校 0.0%	1,095校	3,951校 11				