

令和2年度学校における教育の情報化の 実態等に関する調査結果（概要）

（令和3年3月現在）

〔確定値〕

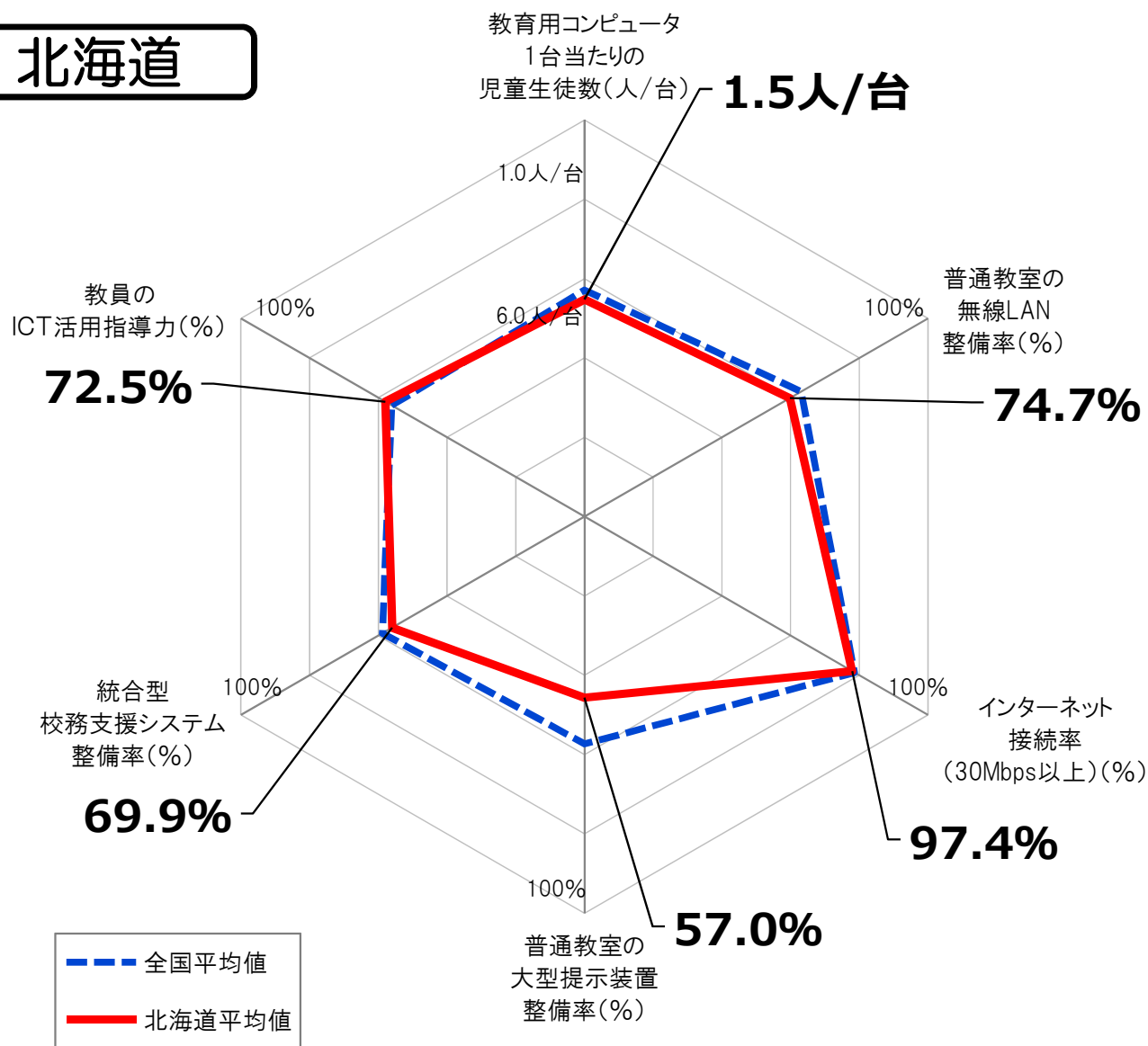
北海道

令和3年10月

文部科学省

教育の情報化の実態に係る主な指標（概要）

北海道



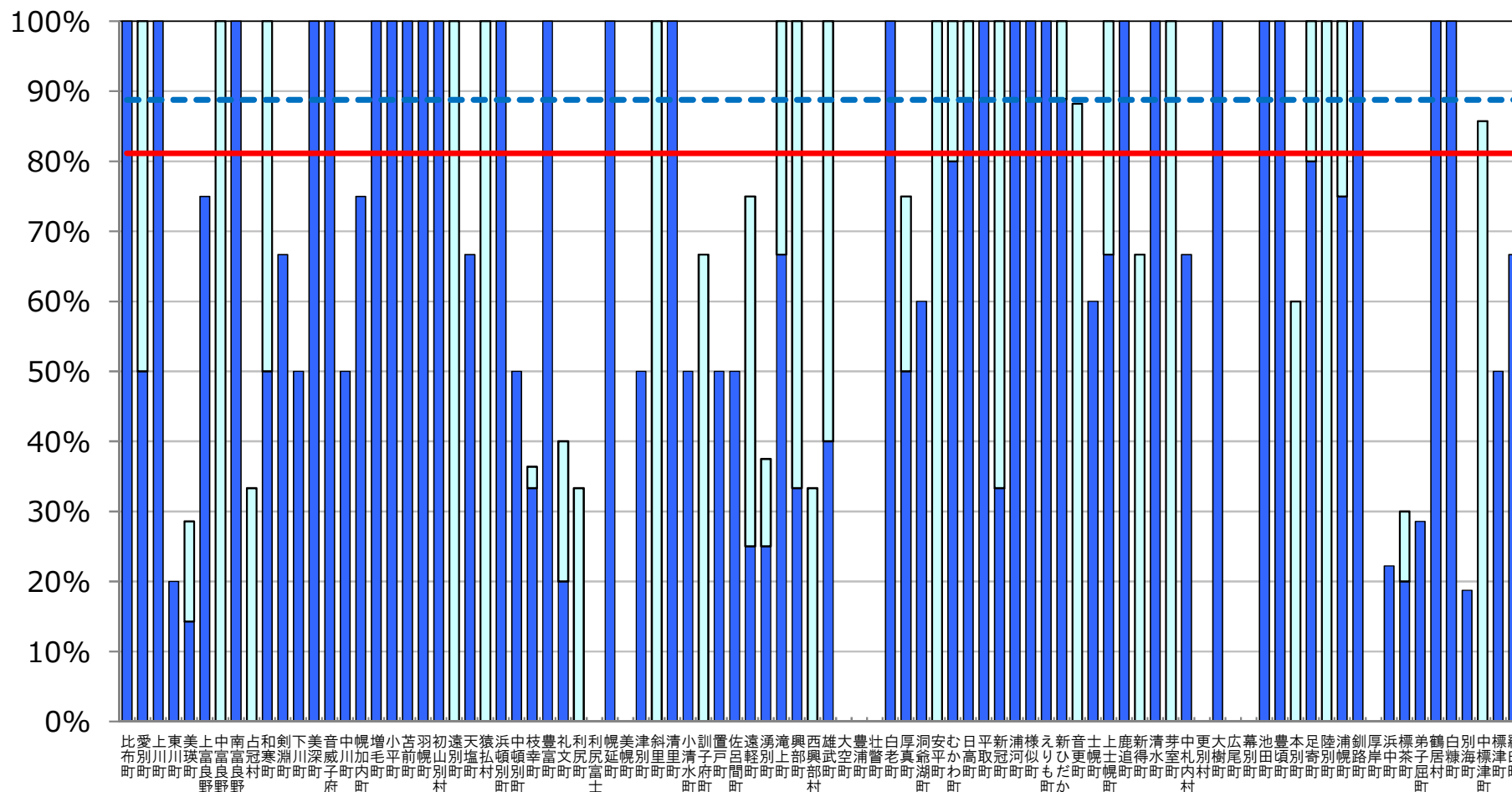
指標(全学校種)	北海道 平均値	全国平均値
教育用コンピュータ 1台当たりの児童生徒数	1.5人/台	1.4人/台
普通教室の 無線LAN整備率	74.7%	78.9%
インターネット接続率 (30Mbps以上)	97.4%	98.2%
普通教室の 大型提示装置整備率	57.0%	71.6%
統合型校務支援 システム整備率	69.9%	73.5%
教員のICT活用指導力	72.5%	70.2%

※ 「全学校種」とは、小学校、中学校、義務教育学校、高等学校、中等教育学校及び特別支援学校のことをいう。
 ※ 「大型提示装置」とは、プロジェクタ、デジタルテレビ、電子黒板のことをいう。

(参考) インターネット接続率 (100Mbps以上)

[北海道内自治体]

--- 全国平均値 88.8%
 — 北海道平均値 81.1% (第36位)



※ インターネット接続(30Mbps以上)を整備している学校の総数を、学校の総数からLTE等を用いて主として教育用に使用している学校を除いた数で除して算出した値である。なお、背景が塗りつぶしてある自治体は、自治体内の整備済み学校全てでLTE等を用いて接続している。

□ 前年度調査からの増加分

