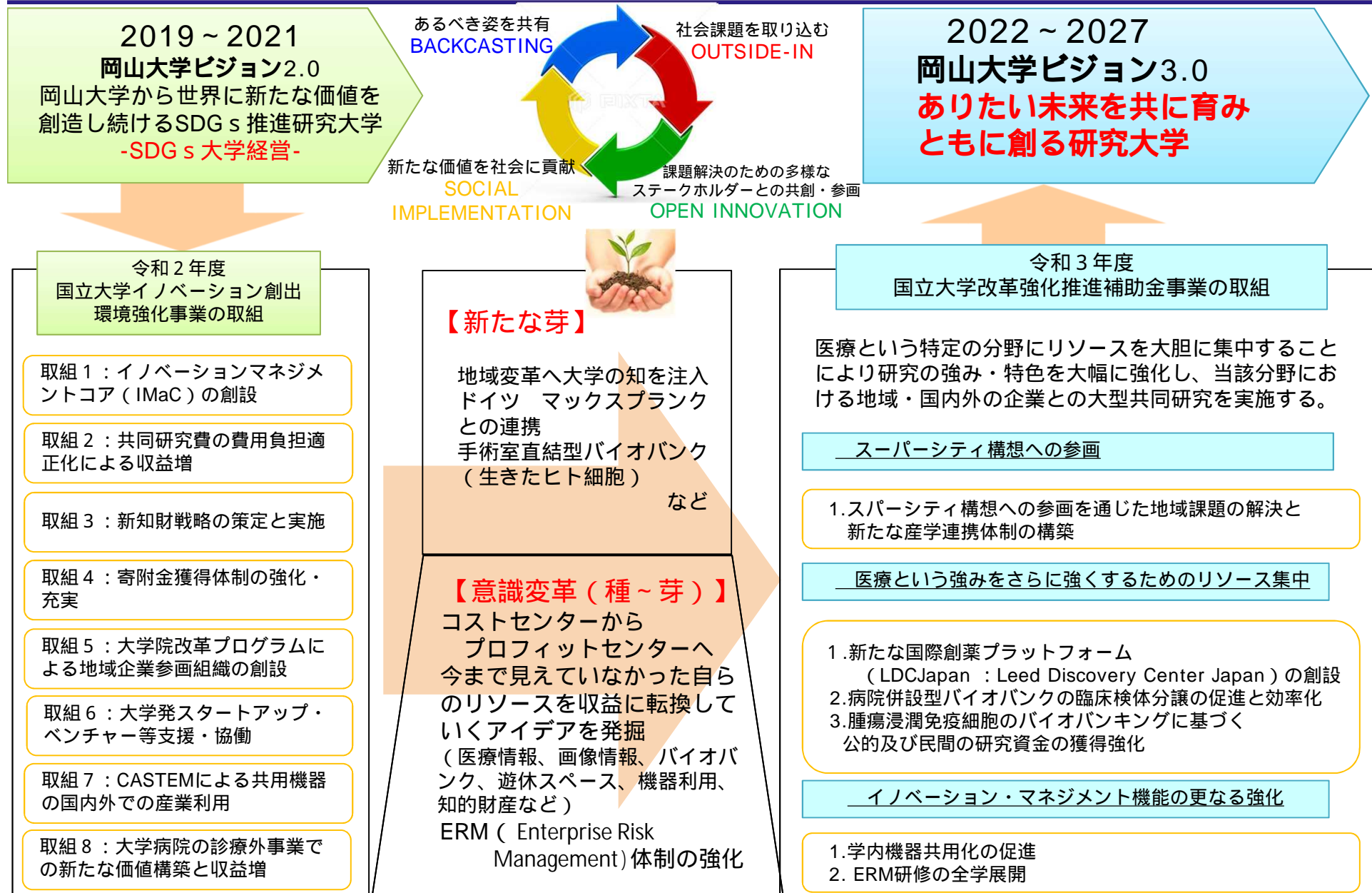


1. 大学全体の経営改革のビジョン



取組 医療という強みをさらに強くするためのリソース集中 取組 イノベーション・マネジメント機能の更なる強化

-1. 新たな国際共同創薬プラットフォームの創設
(ドイツ・マックスプランク研究所・LDCとの連携)



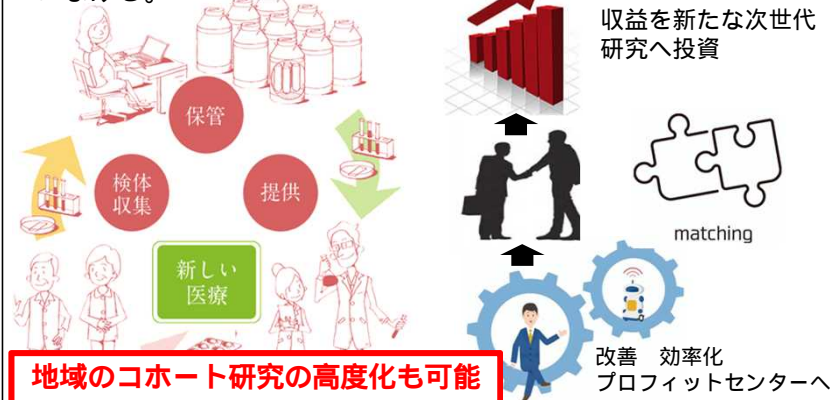
LDC(Lead Discovery Center)
ドイツ・マックスプランク研究所群における創薬を中心とした知的財産管理・技術移転組織

29プロジェクト中15プロジェクトをライセンスアウト：
成功率50%ライセンス料：約800億円
イノベーションエコシステムの中核

- * ドイツ・マックスプランク研究所との連携による新たな国際創薬プラットフォームの構築を通じた橋渡し機能強化・国際展開の拡大・収益構造の強化を目指す。(LDC Japan 令和3年8月設立予定)
- * ドイツ・マックスプランク研究所ならびにLDCとの協定締結
- * LDC幹部によるIMaC橋渡し拠点におけるシーズの評価(目利き)
- * マックスプランク研究所(日本人)研究者を招聘・雇用(令和3年10月赴任予定)
- * **地域(中四国)アカデミアシーズの実用化・国際展開の加速**

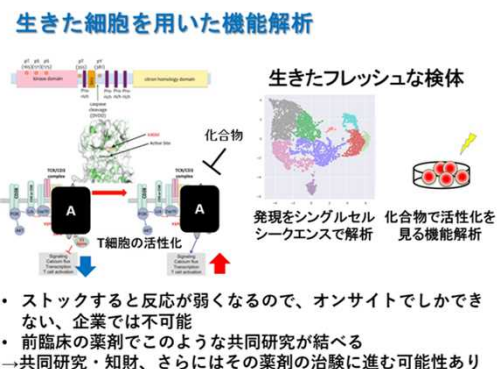
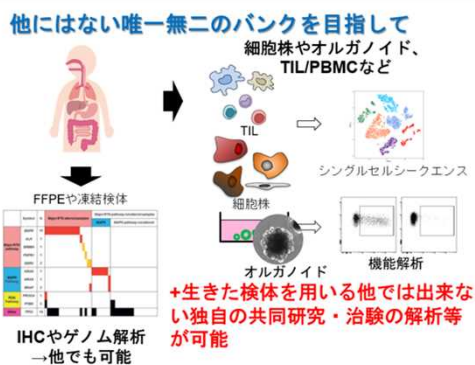
-2. 病院併設型バイオバンクの臨床検体分譲の促進と効率化

「臨床検体流通革命」：検体マッチング機能向上と業務効率化により機能強化を図り、**収益増から新たな研究促進へ**つなげる。



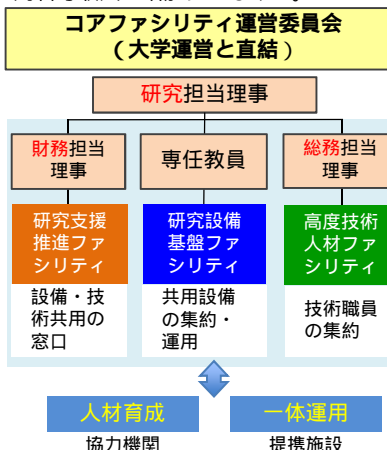
-3. 腫瘍浸潤免疫細胞のバイオバンキングに基づく公的及び民間の研究資金の獲得強化

「**新分野への重点投資**」 **手術室直結型のバンキング機能**
腫瘍浸潤免疫細胞など(生きたヒト細胞) 市場拡大が期待される「がん免疫」に関し、バンキング、品質管理試験、規制対応等ラインナップのサービスが提供可能



-1. 学内機器共用化の促進

機器の共用化(コアファシリティ化)を推進し、研究力強化を図るとともに、利用料等収入の増加につなげる。



-2. ERM研修の全学展開

ERM: Enterprise Risk Management

環境変化に強い大学へ体質強化

ERMで攻めの経営戦略を進め、大学価値を向上



トップが火を噴くガバナンス改革
つもり病の克服
「対策・学習・仕組み化したつもり」をなくす
学術コンサルティングにより
ノウハウ提供で地元企業支援