



令和3年8月6日

令和3年度 公立学校施設の耐震改修状況フォローアップ調査の結果について

公立学校施設の耐震化については、平成27年度でおおむね完了したところですが、文部科学省では、このたび、その後の取組状況についてフォローアップ調査（令和3年4月1日現在）を行い、調査結果を取りまとめましたので、公表いたします。

1. フォローアップ調査の概要

(1) 調査時点

令和3年4月1日現在

(2) 調査対象

公立学校施設的全設置者（福島県双葉町及び大熊町を除く。）

(3) 調査項目

公立の幼稚園（幼保連携型認定こども園含む）・小学校・中学校・義務教育学校・高等学校・中等教育学校・特別支援学校の建物^{※1}に係る以下の項目

- ・構造体の耐震化状況（非木造／木造）
- ・屋内運動場等の吊り天井等の落下防止対策状況
- ・屋内運動場等の吊り天井等以外の非構造部材^{※2}の耐震点検・耐震対策状況

※1：本調査では、校舎や屋内運動場などの「建物」が対象（ブロック塀等については別途調査を実施）

※2：柱、梁、床などの構造体ではなく、天井材、窓ガラス、内装材、外装材など、構造体と区分された部材のこと

(4) 調査目的

公立学校施設は、児童生徒等が一日の大半を過ごす学習・生活の場であるとともに、災害発生時は地域住民の避難所となるなど重要な役割を担っており、建物の構造体の耐震化や非構造部材の耐震対策については、平成27年度でおおむね完了したところですが、一部の学校設置者においては、対策が完了していなかったため、その後の取組状況についてフォローアップを行いました。

2. フォローアップ調査結果の概要

(1) 構造体の耐震化（非木造）

	残棟数			耐震化率		
	R1	R2	R3	R1	R2	R3
小中学校	894 棟	674 棟	444 棟	99.2%	99.4%	99.6%
幼稚園	190 棟	153 棟	117 棟	95.5%	96.3%	97.1%
高等学校	391 棟	324 棟	266 棟	98.7%	98.9%	99.1%
特別支援学校	26 棟	22 棟	15 棟	99.6%	99.6%	99.7%
合計	1,501 棟	1,173 棟	842 棟	99.0%	99.2%	99.5%

(以下、小中学校について)

- ・耐震化が未実施の建物は、前年度から230棟減少し、444棟(耐震化率は99.6%)となりました。
- ・耐震化が未完了の設置者は前年度から33設置者減少し、残り88設置者となりました。

(2) 屋内運動場等の吊り天井等の落下防止対策

	残棟数			対策実施率		
	R1	R2	R3	R1	R2	R3
小中学校	368 棟	271 棟	164 棟	98.9%	99.2%	99.5%
幼稚園	1 棟	1 棟	0 棟	99.1%	99.1%	100.0%
高等学校	423 棟	258 棟	144 棟	94.9%	96.9%	98.2%
特別支援学校	7 棟	5 棟	3 棟	99.4%	99.6%	99.7%
合計	799 棟	535 棟	311 棟	98.1%	98.7%	99.2%

(以下、小中学校について)

- ・吊り天井等の落下防止対策が未実施の屋内運動場等は、前年度から107棟減少し、164棟(対策実施率は99.5%)となりました。
- ・吊り天井等の落下防止対策が未完了の設置者は前年度から34設置者減少し、残り90設置者となりました。

(3) 屋内運動場等の吊り天井等以外の非構造部材の耐震点検・耐震対策

	耐震点検実施率※1			耐震対策実施率※2		
	R1	R2	R3	R1	R2	R3
小中学校	88.9%	92.6%	94.3%	43.0%	48.2%	52.1%
幼稚園	80.7%	86.7%	89.2%	43.0%	49.1%	52.0%
高等学校	99.5%	99.7%	99.8%	39.2%	43.6%	49.1%
特別支援学校	99.3%	99.7%	99.7%	45.7%	54.3%	59.5%
合計	89.3%	92.9%	94.5%	42.7%	48.0%	52.0%

※1：全学校数に占める、「学校施設の非構造部材の耐震化ガイドブック(平成27年3月改訂版)」に基づき、学校教職員等又は学校設置者(専門家)による点検を実施した学校数の割合

※2：全学校数に占める、耐震点検を実施した校数のうち学校設置者(専門家)による耐震点検の結果、耐震対策が不要又は耐震対策が完了した学校数の割合

3. 今後の対応

- ・本調査結果の通知文において、非構造部材を含めた耐震対策が未実施の設置者に対して、早期の耐震化完了を要請。
- ・老朽化した建物においてはガラスの破損や内外装材の落下など非構造部材の被害が拡大する可能性が高いため、安全確保の観点から、非構造部材の落下防止を含めた老朽化対策の取組を支援。
- ・設置者の取組状況について、継続的にフォローアップを実施。

※調査結果の詳細については、資料1～13及び下記URLを参照ください

https://www.mext.go.jp/b_menu/houdou/2021/attach/1419963_00005.html

<担当>

大臣官房文教施設企画・防災部

防災・減災企画官 久芳 全晴 (内線 3077)

施設助成課指導係長 鶴見 天平 (内線 2463)

電話：03-5253-4111 (代表)

03-6734-2463 (直通)

公立学校施設の耐震改修状況フォローアップ調査の結果について

(令和3年4月1日現在)

フォローアップ調査結果のポイント（小中学校）

- 耐震化が未実施の建物は、前年度から230棟減少し、444棟（耐震化率は99.6%）となった。
- 耐震化が未完了の設置者は前年度から33設置者減少し、残り88設置者となった。
- 吊り天井等の落下防止対策が未実施の屋内運動場等は、前年度から107棟減少し、164棟（対策実施率は99.5%）となった。
- 吊り天井等の落下防止対策が未完了の設置者は前年度から34設置者減少し、残り90設置者となった。
- 吊り天井等以外の非構造部材の耐震点検実施率は94.3%であり、耐震対策実施率は52.1%であった。

I. 構造体の耐震化

- 耐震性がない建物（小中学校）：444棟（前年度 674棟）

【耐震性がない（耐震診断未実施含む）444棟の内訳】

- Is 値0.3以上の棟数： 230棟（前年 319棟）
- Is 値0.3未満の棟数： 91棟（同 125棟）
- 第2次診断等が未実施の棟数： 123棟（同 230棟）

- 耐震化が未完了の設置者（小中学校）：88設置者（前年度121設置者）

- 耐震化率（小中学校）：99.6%（113,966棟/114,410棟）（前年度 99.4%）

※ 以上は非木造建物の数値。

- 木造の耐震性がない建物（小中学校）：18棟（前年度22棟）（耐震化率 98.2%）

●耐震性がない建物の残棟数が多い都道府県（小中学校）

① 北海道	96棟	(前年度129棟 来年度見込み62棟)	⑥ 大阪府	26棟	(同51棟 同13棟)
② 沖縄県	49棟	(同67棟 同36棟)	⑦ 広島県	25棟	(同36棟 同12棟)
③ 愛媛県	37棟	(同44棟 同33棟)	⑦ 山口県	25棟	(同31棟 同21棟)
④ 東京都	34棟	(同60棟 同17棟)	⑨ 富山県	20棟	(同31棟 同0棟)
⑤ 福島県	29棟	(同48棟 同20棟)	⑩ 鹿児島県	13棟	(同27棟 同13棟)

※再調査の結果、新たに耐震性がないと判明した建物を含む。

●耐震性がない建物の残棟数が多い市町村（小中学校）

① 西条市	32棟	(前年度33棟 来年度見込み29棟)	⑦ 札幌市	18棟	(同23棟 同1棟)
② 世田谷区	31棟	(同60棟 同14棟)	⑧ 福島市	14棟	(同22棟 同14棟)
③ 旭川市	25棟	(同29棟 同25棟)	⑧ 福山市	14棟	(同18棟 同6棟)
④ 豊中市	21棟	(同43棟 同8棟)	⑩ 鹿児島市	13棟	(同27棟 同13棟)
⑤ 富山市	20棟	(同30棟 同0棟)			
⑤ 下関市	20棟	(同21棟 同19棟)			

※再調査の結果、新たに耐震性がないと判明した建物を含む。

●耐震化率が下位の都道府県（小中学校）

① 沖縄県	96.8%	(前年度95.7%)	⑥ 福島県	98.6%	(同97.6%)
② 愛媛県	97.4%	(同96.9%)	⑦ 島根県	98.7%	(同98.0%)
③ 北海道	98.0%	(同97.3%)	⑧ 広島県	98.9%	(同98.4%)
④ 富山県	98.3%	(同97.3%)	⑧ 高知県	98.9%	(同98.3%)
⑤ 山口県	98.4%	(同98.1%)	⑩ 佐賀県	99.1%	(同99.1%)

※再調査の結果、新たに耐震性がないと判明した建物を含む。

●耐震化率が下位の市町村（小中学校）

① 今金町	55.6%	(前年度55.6%)	⑥ 西条市	74.6%	(同73.8%)
② 猪苗代町	63.2%	(同63.2%)	⑦ 利尻町	75.0%	(同75.0%)
③ 加茂市	66.7%	(同66.7%)	⑦ 奈義町	75.0%	(同75.0%)
④ 長万部町	71.4%	(同71.4%)	⑨ 名寄市	76.9%	(同79.3%)
⑤ 久米島町	74.3%	(同74.3%)	⑩ 安芸太田町	80.0%	(同80.0%)
			⑩ 伊是名村	80.0%	(同80.0%)

※再調査の結果、新たに耐震性がないと判明した建物を含む。

Ⅱ. 屋内運動場等の吊り天井等の落下防止対策

- 対策が未実施の吊り天井等を有する屋内運動場等（小中学校）：
164棟（前年度 271棟）

※調査対象は、屋内運動場・武道場・講堂・屋内プールのうち、高さ6メートルを超える吊り天井、または、水平投影面積が200㎡を超える吊り天井を有する建物。

※吊り天井・照明・バスケットゴールの全てについて、落下防止対策を実施したものを対策実施済とする。

- 対策が未完了の設置者（小中学校）：90設置者（前年度 124設置者）

- 対策実施率（小中学校）：99.5%（31,580棟/31,744棟）（前年度99.2%）

- 対策未実施の吊り天井等を有する屋内運動場等の数が多い都道府県（小中学校）

① 千葉県	16棟（前年度26棟）	⑦ 福島県	7棟（同 11棟）
② 北海道	14棟（同 13棟）	⑧ 山形県	6棟（同 10棟）
② 新潟県	14棟（同 25棟）	⑧ 茨城県	6棟（同 12棟）
④ 岩手県	12棟（同 21棟）	⑧ 福岡県	6棟（同 7棟）
⑤ 愛知県	11棟（同 25棟）		
⑤ 島根県	11棟（同 7棟）		

※再調査の結果、新たに対策が未実施と判明した建物を含む。

- 対策未実施の吊り天井等を有する屋内運動場等の数が多い市町村（小中学校）

① 三条市	8棟（前年度14棟）	⑤ 西郷村	4棟（同 4棟）
② 市原市	7棟（同 13棟）	⑤ 東海市	4棟（同 5棟）
③ 大船渡市	6棟（同 7棟）	⑤ 宮津市	4棟（同 4棟）
④ 須恵町	5棟（同 5棟）	⑤ 浜田市	4棟（同 4棟）
		⑤ 三次市	4棟（同 4棟）
		⑩（3棟）	は設置者複数のため省略

※再調査の結果、新たに対策が未実施と判明した建物を含む。

- 対策実施率の低い都道府県（小中学校）

① 島根県	96.5%（前年度97.7%）	⑥ 千葉県	98.7%（同 98.1%）
② 岩手県	97.7%（同 96.0%）	⑦ 和歌山県	98.8%（同 96.2%）
③ 新潟県	98.2%（同 96.9%）	⑧ 青森県	98.9%（同 98.1%）
④ 山形県	98.4%（同 97.4%）	⑧ 福島県	98.9%（同 98.3%）
④ 奈良県	98.4%（同 97.0%）	⑧ 佐賀県	98.9%（同 98.5%）

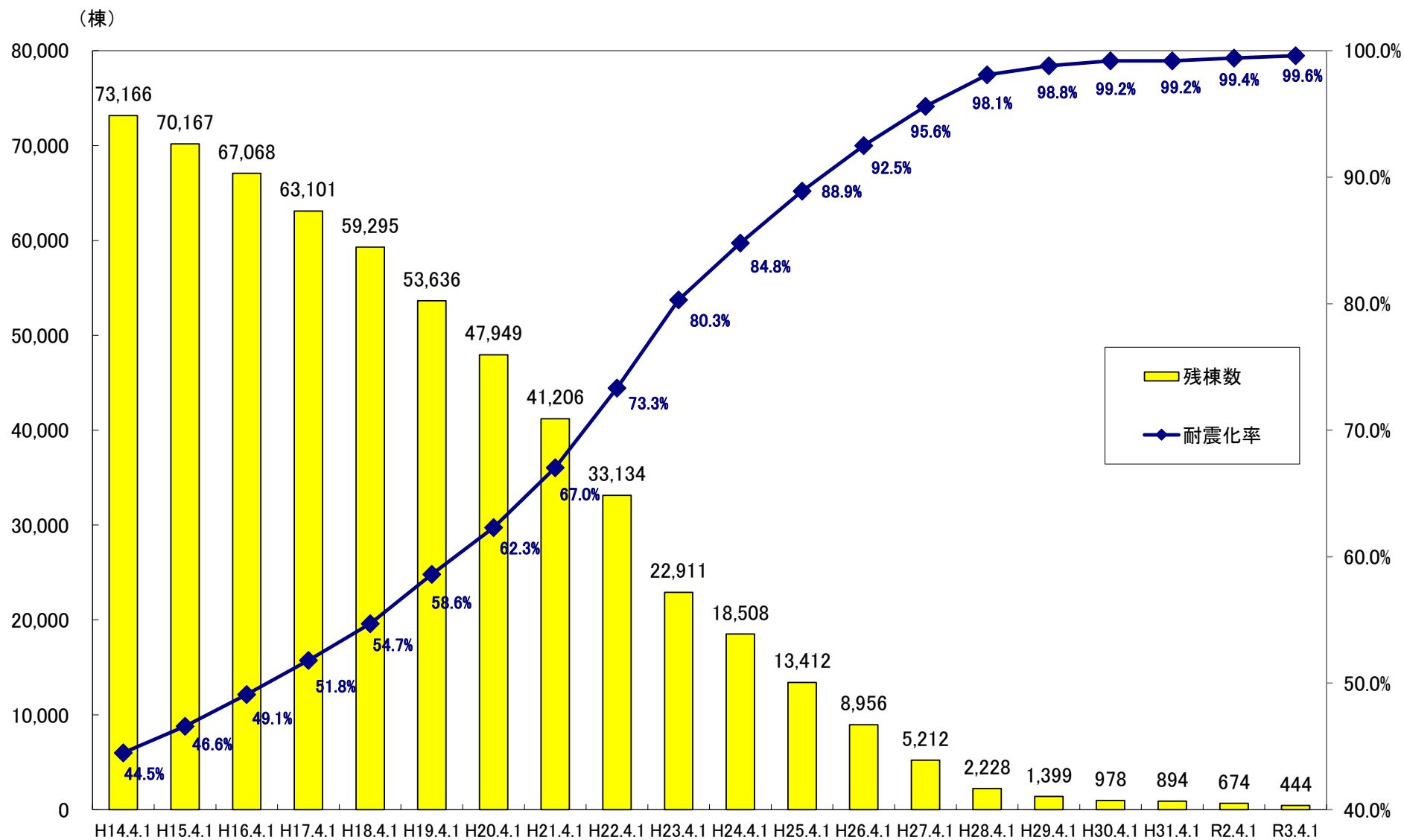
※再調査の結果、新たに対策が未実施と判明した建物を含む。

Ⅲ. 屋内運動場等の吊り天井等以外の非構造部材の耐震点検・耐震対策

●耐震点検実施率(小中学校)：94.3% (26,414校/28,014校) (前年度92.6%)

●耐震対策実施率(小中学校)：52.1% (14,609校/28,014校) (前年度48.2%)

耐震化率、耐震性がない建物の残棟数の推移(小中学校)

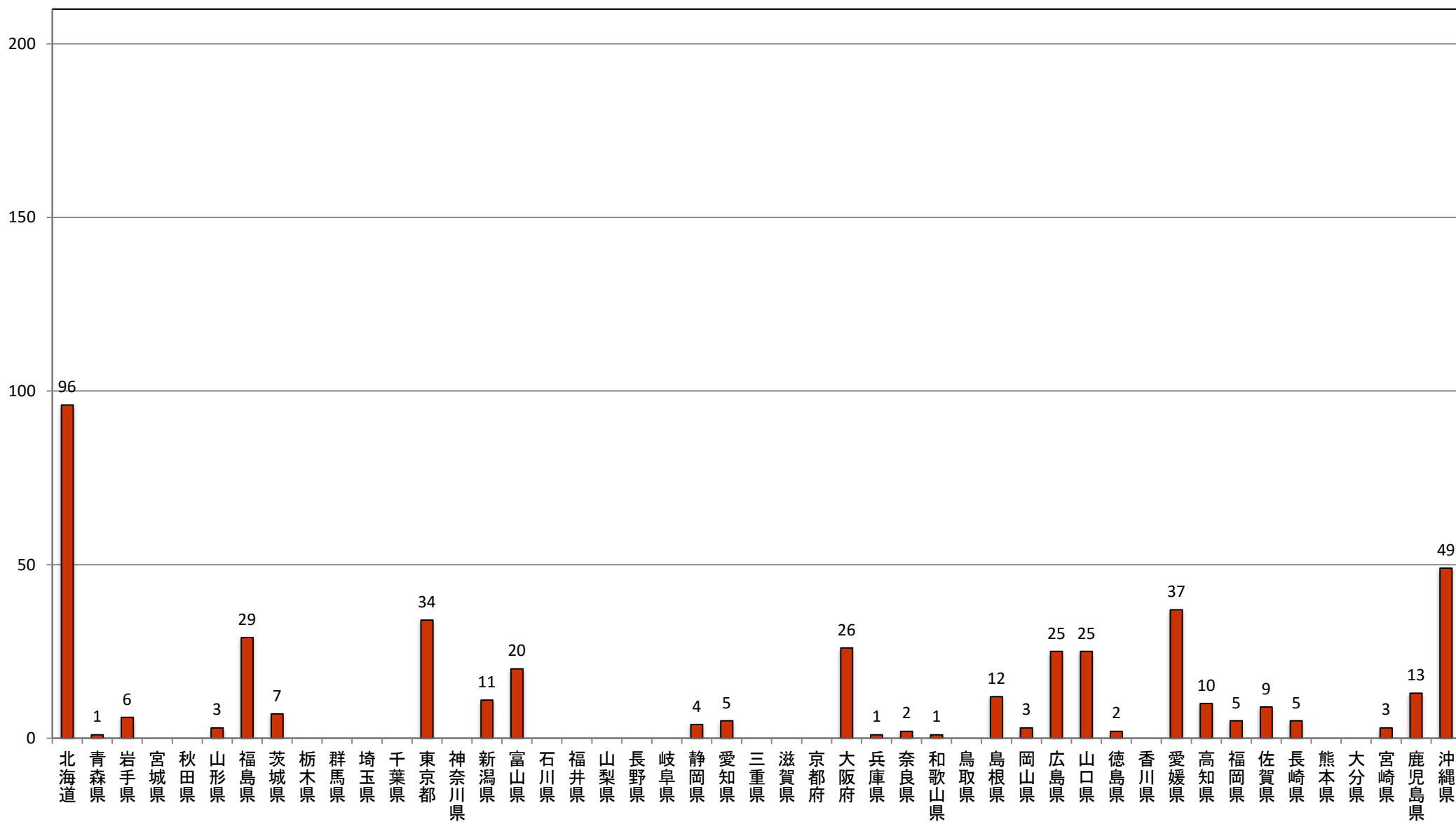


※ 耐震化率:全建物のうち、耐震性がある棟数の割合。
 ※ H23.4.1については岩手県、宮城県、福島県を除く。
 ※ H24.4.1～R2.4.1については福島県の一部を除く。

耐震性がない建物の残棟数(444棟)の都道府県別内訳【小中学校】

令和3年4月1日現在

(棟)



耐震化率別の設置者数分布(小中学校)

令和3年4月1日現在

耐震化率	設置者数 (昨年度)	割合 (昨年度)
100%	1,694 (1663)	95.1% (93.2%)
90%～100%未満	65 (88)	3.6% (4.9%)
80%～90%未満	14 (22)	0.8% (1.2%)
70%～80%未満	6 (8)	0.3% (0.4%)
60%～70%未満	2 (2)	0.1% (0.1%)
60%未満	1 (1)	0.1% (0.1%)
合計	1,782 (1784)	100.0% (100.0%)

全国の公立小中学校の耐震化の状況(令和3年4月1日現在)

都道府県名	全棟数	耐震性のない建物	耐震性のない建物数順位	耐震化率	耐震化率順位
北海道	4,686棟	96棟	47	98.0%	45
青森県	1,482棟	1棟	20	99.9%	20
岩手県	1,474棟	6棟	32	99.6%	34
宮城県	2,257棟	0棟	1	100.0%	1
秋田県	1,050棟	0棟	1	100.0%	1
山形県	1,215棟	3棟	25	99.8%	28
福島県	2,023棟	29棟	43	98.6%	42
茨城県	2,590棟	7棟	33	99.7%	32
栃木県	1,674棟	0棟	1	100.0%	1
群馬県	1,873棟	0棟	1	100.0%	1
埼玉県	4,564棟	0棟	1	100.0%	1
千葉県	4,748棟	0棟	1	100.0%	1
東京都	6,529棟	34棟	44	99.5%	36
神奈川県	5,442棟	0棟	1	100.0%	1
新潟県	2,785棟	11棟	36	99.6%	34
富山県	1,182棟	20棟	39	98.3%	44
石川県	1,273棟	0棟	1	100.0%	1
福井県	1,115棟	0棟	1	100.0%	1
山梨県	993棟	0棟	1	100.0%	1
長野県	2,537棟	0棟	1	100.0%	1
岐阜県	2,313棟	0棟	1	100.0%	1
静岡県	3,368棟	4棟	28	99.9%	20
愛知県	6,453棟	5棟	29	99.9%	20
三重県	1,852棟	0棟	1	100.0%	1
滋賀県	1,803棟	0棟	1	100.0%	1
京都府	2,518棟	0棟	1	100.0%	1
大阪府	8,060棟	26棟	42	99.7%	32
兵庫県	4,992棟	1棟	20	99.9%	20
奈良県	1,476棟	2棟	23	99.9%	20
和歌山県	1,117棟	1棟	20	99.9%	20
鳥取県	704棟	0棟	1	100.0%	1
島根県	890棟	12棟	37	98.7%	41
岡山県	2,240棟	3棟	25	99.9%	20
広島県	2,234棟	25棟	40	98.9%	39
山口県	1,592棟	25棟	40	98.4%	43
徳島県	1,010棟	2棟	23	99.8%	28
香川県	979棟	0棟	1	100.0%	1
愛媛県	1,409棟	37棟	45	97.4%	46
高知県	890棟	10棟	35	98.9%	39
福岡県	4,676棟	5棟	29	99.9%	20
佐賀県	971棟	9棟	34	99.1%	38
長崎県	2,049棟	5棟	29	99.8%	28
熊本県	2,134棟	0棟	1	100.0%	1
大分県	1,133棟	0棟	1	100.0%	1
宮崎県	1,657棟	3棟	25	99.8%	28
鹿児島県	2,847棟	13棟	38	99.5%	36
沖縄県	1,551棟	49棟	46	96.8%	47
全国	114,410棟	444棟		99.6%	

全国の公立幼稚園の耐震化の状況(令和3年4月1日現在)

都道府県名	全棟数	耐震性のない建物	耐震性のない建物数順位	耐震化率	耐震化率順位
北海道	50棟	6棟	39	88.0%	43
青森県	1棟	0棟	1	100.0%	1
岩手県	18棟	3棟	32	83.3%	46
宮城県	37棟	0棟	1	100.0%	1
秋田県	8棟	1棟	23	87.5%	44
山形県	12棟	0棟	1	100.0%	1
福島県	118棟	3棟	32	97.5%	30
茨城県	105棟	7棟	40	93.3%	38
栃木県	3棟	0棟	1	100.0%	1
群馬県	71棟	4棟	37	94.4%	33
埼玉県	47棟	0棟	1	100.0%	1
千葉県	107棟	0棟	1	100.0%	1
東京都	168棟	1棟	23	99.4%	24
神奈川県	59棟	1棟	23	98.3%	27
新潟県	44棟	0棟	1	100.0%	1
富山県	22棟	1棟	23	95.5%	34
石川県	2棟	0棟	1	100.0%	1
福井県	39棟	0棟	1	100.0%	1
山梨県	3棟	0棟	1	100.0%	1
長野県	11棟	1棟	23	90.9%	41
岐阜県	108棟	1棟	23	99.1%	25
静岡県	284棟	1棟	23	99.6%	23
愛知県	105棟	0棟	1	100.0%	1
三重県	111棟	0棟	1	100.0%	1
滋賀県	219棟	3棟	32	98.6%	26
京都府	83棟	7棟	40	91.6%	40
大阪府	342棟	9棟	43	97.4%	31
兵庫県	434棟	12棟	46	97.2%	33
奈良県	215棟	10棟	44	95.3%	35
和歌山県	39棟	0棟	1	100.0%	1
鳥取県	6棟	0棟	1	100.0%	1
島根県	68棟	0棟	1	100.0%	1
岡山県	259棟	7棟	40	97.3%	32
広島県	56棟	10棟	44	82.1%	47
山口県	43棟	1棟	23	97.7%	29
徳島県	108棟	2棟	31	98.1%	28
香川県	139棟	0棟	1	100.0%	1
愛媛県	54棟	3棟	32	94.4%	36
高知県	8棟	0棟	1	100.0%	1
福岡県	40棟	4棟	37	90.0%	42
佐賀県	8棟	0棟	1	100.0%	1
長崎県	21棟	3棟	32	85.7%	45
熊本県	26棟	0棟	1	100.0%	1
大分県	69棟	0棟	1	100.0%	1
宮崎県	6棟	0棟	1	100.0%	1
鹿児島県	45棟	0棟	1	100.0%	1
沖縄県	207棟	16棟	47	92.3%	39
全国	4,028棟	117棟		97.1%	

全国の公立高等学校の耐震化の状況(令和3年4月1日現在)

都道府県名	全棟数	耐震性のない建物	耐震性のない建物数順位	耐震化率	耐震化率順位
北海道	539棟	10棟	44	98.1%	44
青森県	429棟	0棟	1	100.0%	1
岩手県	390棟	6棟	40	98.5%	43
宮城県	600棟	6棟	40	99.0%	39
秋田県	371棟	0棟	1	100.0%	1
山形県	321棟	16棟	45	95.0%	45
福島県	707棟	0棟	1	100.0%	1
茨城県	555棟	0棟	1	100.0%	1
栃木県	672棟	0棟	1	100.0%	1
群馬県	826棟	1棟	33	99.9%	33
埼玉県	1,068棟	64棟	46	94.0%	46
千葉県	756棟	0棟	1	100.0%	1
東京都	1,729棟	0棟	1	100.0%	1
神奈川県	850棟	133棟	47	84.4%	47
新潟県	643棟	3棟	36	99.5%	35
富山県	320棟	0棟	1	100.0%	1
石川県	401棟	0棟	1	100.0%	1
福井県	294棟	0棟	1	100.0%	1
山梨県	236棟	0棟	1	100.0%	1
長野県	1,009棟	0棟	1	100.0%	1
岐阜県	388棟	0棟	1	100.0%	1
静岡県	838棟	0棟	1	100.0%	1
愛知県	1,235棟	0棟	1	100.0%	1
三重県	731棟	0棟	1	100.0%	1
滋賀県	467棟	0棟	1	100.0%	1
京都府	589棟	3棟	36	99.5%	35
大阪府	1,283棟	0棟	1	100.0%	1
兵庫県	1,452棟	0棟	1	100.0%	1
奈良県	286棟	4棟	39	98.6%	42
和歌山県	374棟	3棟	36	99.2%	38
鳥取県	212棟	0棟	1	100.0%	1
島根県	321棟	0棟	1	100.0%	1
岡山県	653棟	8棟	43	98.8%	41
広島県	1,006棟	0棟	1	100.0%	1
山口県	529棟	1棟	33	99.8%	34
徳島県	288棟	0棟	1	100.0%	1
香川県	346棟	0棟	1	100.0%	1
愛媛県	414棟	0棟	1	100.0%	1
高知県	337棟	0棟	1	100.0%	1
福岡県	1,334棟	0棟	1	100.0%	1
佐賀県	300棟	2棟	35	99.3%	37
長崎県	525棟	0棟	1	100.0%	1
熊本県	801棟	0棟	1	100.0%	1
大分県	392棟	0棟	1	100.0%	1
宮崎県	475棟	0棟	1	100.0%	1
鹿児島県	643棟	0棟	1	100.0%	1
沖縄県	529棟	6棟	40	98.9%	40
全国	29,464棟	266棟		99.1%	

全国の公立特別支援学校の耐震化の状況(令和3年4月1日現在)

都道府県名	全棟数	耐震性のない建物	耐震性のない建物数順位	耐震化率	耐震化率順位
北海道	213棟	0棟	1	100.0%	1
青森県	107棟	0棟	1	100.0%	1
岩手県	78棟	0棟	1	100.0%	1
宮城県	102棟	0棟	1	100.0%	1
秋田県	58棟	0棟	1	100.0%	1
山形県	73棟	0棟	1	100.0%	1
福島県	82棟	5棟	46	93.9%	47
茨城県	170棟	0棟	1	100.0%	1
栃木県	105棟	0棟	1	100.0%	1
群馬県	155棟	0棟	1	100.0%	1
埼玉県	218棟	0棟	1	100.0%	1
千葉県	232棟	0棟	1	100.0%	1
東京都	289棟	0棟	1	100.0%	1
神奈川県	199棟	2棟	45	99.0%	45
新潟県	151棟	8棟	47	94.7%	46
富山県	94棟	0棟	1	100.0%	1
石川県	73棟	0棟	1	100.0%	1
福井県	71棟	0棟	1	100.0%	1
山梨県	64棟	0棟	1	100.0%	1
長野県	125棟	0棟	1	100.0%	1
岐阜県	91棟	0棟	1	100.0%	1
静岡県	131棟	0棟	1	100.0%	1
愛知県	260棟	0棟	1	100.0%	1
三重県	91棟	0棟	1	100.0%	1
滋賀県	87棟	0棟	1	100.0%	1
京都府	162棟	0棟	1	100.0%	1
大阪府	267棟	0棟	1	100.0%	1
兵庫県	274棟	0棟	1	100.0%	1
奈良県	85棟	0棟	1	100.0%	1
和歌山県	78棟	0棟	1	100.0%	1
鳥取県	50棟	0棟	1	100.0%	1
島根県	81棟	0棟	1	100.0%	1
岡山県	114棟	0棟	1	100.0%	1
広島県	134棟	0棟	1	100.0%	1
山口県	103棟	0棟	1	100.0%	1
徳島県	40棟	0棟	1	100.0%	1
香川県	65棟	0棟	1	100.0%	1
愛媛県	47棟	0棟	1	100.0%	1
高知県	60棟	0棟	1	100.0%	1
福岡県	285棟	0棟	1	100.0%	1
佐賀県	64棟	0棟	1	100.0%	1
長崎県	102棟	0棟	1	100.0%	1
熊本県	142棟	0棟	1	100.0%	1
大分県	74棟	0棟	1	100.0%	1
宮崎県	89棟	0棟	1	100.0%	1
鹿児島県	118棟	0棟	1	100.0%	1
沖縄県	90棟	0棟	1	100.0%	1
全国	5,843棟	15棟		99.7%	

公立小中学校の耐震化未完了の設置者(88設置者)

令和3年4月1日現在

都道府県名	市 区		町 村	
	設置者名 (耐震化率、耐震化未了の残棟数)		設置者名 (耐震化率、耐震化未了の残棟数)	
北海道	札幌市 (98.0%、18棟)	函館市 (96.8%、6棟)	森町 (83.3%、3棟)	長万部町 (71.4%、2棟)
	小樽市 (90.0%、7棟)	旭川市 (90.6%、25棟)	今金町 (55.6%、4棟)	羽幌町 (84.6%、2棟)
	苫小牧市 (99.4%、1棟)	稚内市 (92.9%、4棟)	天塩町 (83.3%、1棟)	枝幸町 (97.3%、1棟)
	士別市 (90.9%、2棟)	名寄市 (76.9%、6棟)	利尻町 (75.0%、2棟)	遠軽町 (92.7%、3棟)
	根室市 (89.7%、3棟)	富良野市 (91.3%、2棟)	白老町 (94.7%、1棟)	
	伊達市 (90.0%、3棟)			
青森県			中泊町 (88.9%、1棟)	
岩手県	北上市 (99.0%、1棟)	奥州市 (96.2%、4棟)	普代村 (83.3%、1棟)	
山形県	山形市 (99.6%、1棟)		小国町 (83.3%、2棟)	
福島県	福島市 (93.8%、14棟)	会津若松市 (99.0%、1棟)	猪苗代町 (63.2%、7棟)	
	田村市 (94.7%、2棟)	伊達市 (90.9%、5棟)		
茨城県	日立市 (98.3%、3棟)	北茨城市 (92.5%、3棟)		
	坂東市 (98.4%、1棟)			
東京都	中央区 (91.2%、3棟)	世田谷区 (90.4%、31棟)		
新潟県	加茂市 (66.7%、11棟)			
富山県	富山市 (95.6%、20棟)			
静岡県	富士宮市 (98.5%、2棟)	島田市 (98.9%、1棟)		
	菊川市 (98.1%、1棟)			
愛知県	江南市 (95.1%、4棟)	田原市 (98.9%、1棟)		
大阪府	豊中市 (94.2%、21棟)	池田市 (93.0%、5棟)		
兵庫県			播磨町 (96.7%、1棟)	
奈良県	奈良市 (99.5%、2棟)			
和歌山県			白浜町 (97.2%、1棟)	
島根県	出雲市 (97.2%、5棟)	益田市 (94.3%、4棟)	奥出雲町 (93.8%、2棟)	
	江津市 (97.0%、1棟)			
岡山県			奈義町 (75.0%、3棟)	
広島県	呉市 (97.8%、5棟)	尾道市 (97.8%、3棟)	安芸太田町 (80.0%、2棟)	
	福山市 (96.3%、14棟)	江田島市 (96.0%、1棟)		
山口県	下関市 (93.5%、20棟)	宇部市 (97.4%、4棟)		
	下松市 (97.6%、1棟)			
徳島県	阿南市 (98.1%、2棟)			
愛媛県	宇和島市 (96.1%、4棟)	西条市 (74.6%、32棟)	内子町 (96.6%、1棟)	
高知県	高知市 (96.7%、7棟)	須崎市 (97.1%、1棟)		
	土佐清水市 (88.9%、2棟)			
福岡県	大牟田市 (98.0%、2棟)		築上町 (88.9%、3棟)	
佐賀県	佐賀市 (99.5%、1棟)	伊万里市 (91.1%、8棟)		
長崎県	長崎市 (99.3%、5棟)			
宮崎県	日向市 (96.4%、3棟)			
鹿児島県	鹿児島市 (98.5%、13棟)			
沖縄県	那覇市 (95.1%、11棟)	石垣市 (98.3%、2棟)	本部町 (94.4%、1棟)	金武町 (82.4%、3棟)
	糸満市 (98.4%、1棟)	豊見城市 (97.6%、1棟)	久米島町 (74.3%、9棟)	国頭村 (80.8%、5棟)
	うるま市 (95.4%、5棟)	南城市 (92.2%、5棟)	今帰仁村 (87.0%、3棟)	中城村 (91.7%、2棟)
			伊是名村 (80.0%、1棟)	

(注)非木造の小中学校(小学校、中学校、義務教育学校、中等教育学校(前期課程))施設の耐震化が未完了の設置者

学校施設の耐震化完了見込み(設置者別)
【小中学校】

令和3年4月1日現在

都道府県名	耐震完了の時期									
	R3年度中		R4年度中		R5年度中		R6年度以降		未定※	
北海道	苫小牧市 伊達市 枝幸町	富良野市 長万部町	札幌市 今金町	函館市 白老町	根室市	利尻町	小樽市 羽幌町	稚内市 天塩町	旭川市 名寄市 遠軽町	士別市 森町
青森県			中泊町							
岩手県					北上市		奥州市 普代村			
山形県			山形市						小国町	
福島県	会津若松市	伊達市					猪苗代町		福島市	田村市
茨城県	北茨城市	坂東市					日立市			
東京都			中央区						世田谷区	
新潟県									加茂市	
富山県	富山市									
静岡県	菊川市		島田市				富士宮市			
愛知県	田原市		江南市							
大阪府			豊中市						池田市	
兵庫県	播磨町									
奈良県	奈良市									
和歌山県	白浜町									
島根県					出雲市	益田市	江津市		奥出雲町	
岡山県			奈義町							
広島県	尾道市				福山市				呉市 安芸太田町	江田島市
山口県	下松市						宇部市		下関市	
徳島県			阿南市							
愛媛県									宇和島市 内子町	西条市
高知県							須崎市		高知市	土佐清水市
福岡県							築上町		大牟田市	
佐賀県			佐賀市				伊万里市			
長崎県			長崎市							
宮崎県	日向市									
鹿児島県									鹿児島市	
沖縄県	石垣市 本部町	豊見城市	那覇市 南城市	うるま市 伊是名村	糸満市 今帰仁村	国頭村 金武町	久米島町	中城村		

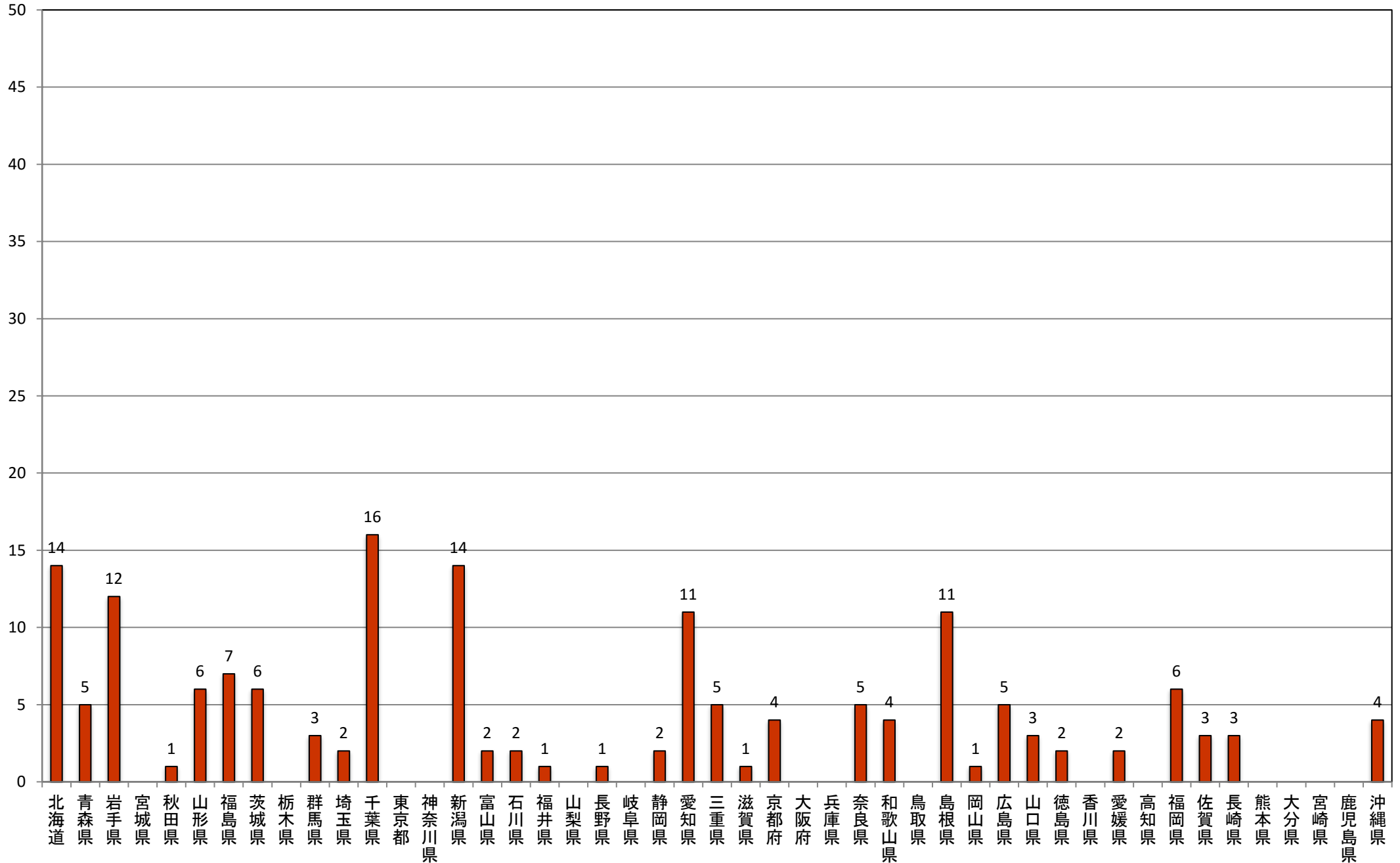
年度末状況 (見込み)	R3年度末	R4年度末
設置者数	67設置者	49設置者
残棟数	294棟	203棟

※現在耐震化完了に向け調整中など、完了年度が明確ではない設置者が該当

吊り天井等の落下防止対策未実施の屋内運動場等数(164棟)の都道府県別内訳【小中学校】

(棟)

令和3年4月1日現在



屋内運動場等の吊り天井等の落下防止対策実施率別の設置者数分布(小中学校)

令和3年4月1日現在

対策実施率	設置者数 (昨年度)	割合 (昨年度)
100%	1,667 (1,648)	94.9% (93.0%)
90%～100%未満	30 (37)	1.7% (2.1%)
80%～90%未満	35 (42)	2.0% (2.4%)
70%～80%未満	9 (19)	0.5% (1.1%)
60%～70%未満	4 (10)	0.2% (0.6%)
60%未満	12 (16)	0.7% (0.9%)
合計	1,757 (1,772)	100.0% (100.0%)

公立小中学校の屋内運動場等における吊り天井等の落下防止対策状況
(都道府県別)

令和3年4月1日現在

都道府県名	全棟数				吊り天井を有していない棟数 E	吊り天井の対策実施率 (C+E)/A	対策実施率 順位
	A=B+E	B=C+D	C	D			
北海道	1,620	63	49	14	1,557	99.1%	35
青森県	448	42	37	5	406	98.9%	38
岩手県	516	34	22	12	482	97.7%	46
宮城県	671	23	23	0	648	100.0%	1
秋田県	319	15	14	1	304	99.7%	20
山形県	386	25	19	6	361	98.4%	43
福島県	646	27	20	7	619	98.9%	38
茨城県	840	64	58	6	776	99.3%	29
栃木県	628	10	10	0	618	100.0%	1
群馬県	534	22	19	3	512	99.4%	26
埼玉県	1,437	54	52	2	1,383	99.9%	16
千葉県	1,295	106	90	16	1,189	98.8%	41
東京都	2,153	143	143	0	2,010	100.0%	1
神奈川県	1,354	56	56	0	1,298	100.0%	1
新潟県	796	66	52	14	730	98.2%	45
富山県	308	12	10	2	296	99.4%	26
石川県	372	29	27	2	343	99.5%	24
福井県	279	6	5	1	273	99.6%	22
山梨県	285	0	0	0	285	100.0%	1
長野県	641	76	75	1	565	99.8%	17
岐阜県	617	39	39	0	578	100.0%	1
静岡県	871	15	13	2	856	99.8%	17
愛知県	1,665	80	69	11	1,585	99.3%	29
三重県	551	40	35	5	511	99.1%	35
滋賀県	357	19	18	1	338	99.7%	20
京都府	584	9	5	4	575	99.3%	29
大阪府	1,563	4	4	0	1,559	100.0%	1
兵庫県	1,261	116	116	0	1,145	100.0%	1
奈良県	308	17	12	5	291	98.4%	43
和歌山県	330	19	15	4	311	98.8%	41
鳥取県	193	5	5	0	188	100.0%	1
島根県	314	26	15	11	288	96.5%	47
岡山県	597	4	3	1	593	99.8%	17
広島県	752	11	6	5	741	99.3%	29
山口県	448	34	31	3	414	99.3%	29
徳島県	245	5	3	2	240	99.2%	34
香川県	253	28	28	0	225	100.0%	1
愛媛県	445	20	18	2	425	99.6%	22
高知県	275	8	8	0	267	100.0%	1
福岡県	1,295	85	79	6	1,210	99.5%	24
佐賀県	266	20	17	3	246	98.9%	38
長崎県	505	16	13	3	489	99.4%	26
熊本県	567	6	6	0	561	100.0%	1
大分県	406	9	9	0	397	100.0%	1
宮崎県	368	3	3	0	365	100.0%	1
鹿児島県	768	2	2	0	766	100.0%	1
沖縄県	412	14	10	4	398	99.0%	37
合計	31,744 ()内は昨年度の値 (32,090)	1,527 (1,516)	1,363 (1,245)	164 (271)	30,217 (30,574)	99.5% (99.2%)	

※1 屋内運動場等（屋内体育館・武道場・講堂・屋内プール）のうち、高さが6mを超える吊り天井又は水平投影面積が200㎡を超える吊り天井を有するもの

※2 吊り天井・照明・バスケットゴールの全てについて、落下防止対策を実施したもの

公立幼稚園の屋内運動場等における吊り天井等の落下防止対策状況
(都道府県別)

令和3年4月1日現在

都道府県名	全棟数				吊り天井を有していない棟数 E	吊り天井の対策実施率 (C+E)/A	対策実施率 順位
	吊り天井を有する棟数 (※1)		対策実施済みの棟数 (※2)				
	A=B+E	B=C+D	C	D			
北海道	12	0	0	0	12	100.0%	1
青森県	0	0	0	0	0	-	-
岩手県	2	0	0	0	2	100.0%	1
宮城県	9	1	1	0	8	100.0%	1
秋田県	4	0	0	0	4	100.0%	1
山形県	0	0	0	0	0	-	-
福島県	10	1	1	0	9	100.0%	1
茨城県	6	0	0	0	6	100.0%	1
栃木県	0	0	0	0	0	-	-
群馬県	2	0	0	0	2	100.0%	1
埼玉県	0	0	0	0	0	-	-
千葉県	4	1	1	0	3	100.0%	1
東京都	1	0	0	0	1	100.0%	1
神奈川県	0	0	0	0	0	-	-
新潟県	2	0	0	0	2	100.0%	1
富山県	0	0	0	0	0	-	-
石川県	0	0	0	0	0	-	-
福井県	0	0	0	0	0	-	-
山梨県	0	0	0	0	0	-	-
長野県	0	0	0	0	0	-	-
岐阜県	3	2	2	0	1	100.0%	1
静岡県	3	3	3	0	0	100.0%	1
愛知県	3	3	3	0	0	100.0%	1
三重県	9	1	1	0	8	100.0%	1
滋賀県	13	1	1	0	12	100.0%	1
京都府	2	0	0	0	2	100.0%	1
大阪府	2	0	0	0	2	100.0%	1
兵庫県	2	0	0	0	2	100.0%	1
奈良県	0	0	0	0	0	-	-
和歌山県	0	0	0	0	0	-	-
鳥取県	2	0	0	0	2	100.0%	1
島根県	0	0	0	0	0	-	-
岡山県	0	0	0	0	0	-	-
広島県	1	0	0	0	1	100.0%	1
山口県	0	0	0	0	0	-	-
徳島県	11	1	1	0	10	100.0%	1
香川県	1	0	0	0	1	100.0%	1
愛媛県	1	0	0	0	1	100.0%	1
高知県	0	0	0	0	0	-	-
福岡県	1	1	1	0	0	100.0%	1
佐賀県	0	0	0	0	0	-	-
長崎県	5	0	0	0	5	100.0%	1
熊本県	0	0	0	0	0	-	-
大分県	2	0	0	0	2	100.0%	1
宮崎県	0	0	0	0	0	-	-
鹿児島県	2	0	0	0	2	100.0%	1
沖縄県	0	0	0	0	0	-	-
合計	115	15	15	0	100	100.0%	
()内は昨年度の値	(107)	(15)	(14)	(1)	(92)	(99.1%)	

※1 屋内運動場等（屋内体育館・武道場・講堂・屋内プール）のうち、高さが6mを超える吊り天井又は水平投影面積が200㎡を超える吊り天井を有するもの

※2 吊り天井・照明・バスケットゴールの全てについて、落下防止対策を実施したもの

公立高等学校の屋内運動場等における吊り天井等の落下防止対策状況
(都道府県別)

令和3年4月1日現在

都道府県名	全棟数				吊り天井を有していない棟数	吊り天井の対策実施率 (C+E)/A	対策実施率 順位
	A=B+E	B=C+D	C	D			
北海道	472	12	10	2	460	99.6%	33
青森県	155	0	0	0	155	100.0%	1
岩手県	152	32	9	23	120	84.9%	46
宮城県	199	44	44	0	155	100.0%	1
秋田県	123	30	4	26	93	78.9%	47
山形県	128	3	1	2	125	98.4%	39
福島県	224	0	0	0	224	100.0%	1
茨城県	236	37	37	0	199	100.0%	1
栃木県	167	0	0	0	167	100.0%	1
群馬県	153	9	9	0	144	100.0%	1
埼玉県	474	3	3	0	471	100.0%	1
千葉県	264	15	8	7	249	97.3%	42
東京都	502	31	11	20	471	96.0%	44
神奈川県	323	11	11	0	312	100.0%	1
新潟県	258	5	4	1	253	99.6%	33
富山県	118	15	13	2	103	98.3%	40
石川県	140	1	1	0	139	100.0%	1
福井県	87	0	0	0	87	100.0%	1
山梨県	82	0	0	0	82	100.0%	1
長野県	211	2	2	0	209	100.0%	1
岐阜県	138	2	2	0	136	100.0%	1
静岡県	184	12	10	2	172	98.9%	36
愛知県	347	52	0	52	295	85.0%	45
三重県	122	0	0	0	122	100.0%	1
滋賀県	88	1	1	0	87	100.0%	1
京都府	129	3	3	0	126	100.0%	1
大阪府	193	0	0	0	193	100.0%	1
兵庫県	231	9	9	0	222	100.0%	1
奈良県	75	3	1	2	72	97.3%	42
和歌山県	91	5	4	1	86	98.9%	36
鳥取県	55	0	0	0	55	100.0%	1
島根県	88	0	0	0	88	100.0%	1
岡山県	150	3	3	0	147	100.0%	1
広島県	195	11	10	1	184	99.5%	35
山口県	133	3	3	0	130	100.0%	1
徳島県	56	0	0	0	56	100.0%	1
香川県	91	3	1	2	88	97.8%	41
愛媛県	121	19	19	0	102	100.0%	1
高知県	57	7	7	0	50	100.0%	1
福岡県	346	6	6	0	340	100.0%	1
佐賀県	81	23	22	1	58	98.8%	38
長崎県	124	14	14	0	110	100.0%	1
熊本県	126	1	1	0	125	100.0%	1
大分県	132	0	0	0	132	100.0%	1
宮崎県	70	0	0	0	70	100.0%	1
鹿児島県	131	0	0	0	131	100.0%	1
沖縄県	127	0	0	0	127	100.0%	1
合計	8,149	427	283	144	7,722	98.2%	
()内は昨年度の値	(8,214)	(530)	(272)	(258)	(7,684)	(96.9%)	

※1 屋内運動場等（屋内体育館・武道場・講堂・屋内プール）のうち、高さが6mを超える吊り天井又は水平投影面積が200㎡を超える吊り天井を有するもの

※2 吊り天井・照明・バスケットゴールの全てについて、落下防止対策を実施したもの

公立特別支援学校の屋内運動場等における吊り天井等の落下防止対策状況
(都道府県別)

令和3年4月1日現在

都道府県名	全棟数					吊り天井の 対策実施率 (C+E)/A	対策実施率 順位
	A=B+E	吊り天井を有する棟数 (※1)		E	吊り天井を有していない 棟数		
		B=C+D	対策実施済みの棟数 (※2) C				
北海道	91	3	3	0	88	100.0%	1
青森県	20	0	0	0	20	100.0%	1
岩手県	19	5	5	0	14	100.0%	1
宮城県	25	1	1	0	24	100.0%	1
秋田県	14	7	7	0	7	100.0%	1
山形県	11	0	0	0	11	100.0%	1
福島県	17	0	0	0	17	100.0%	1
茨城県	28	1	1	0	27	100.0%	1
栃木県	16	0	0	0	16	100.0%	1
群馬県	27	1	1	0	26	100.0%	1
埼玉県	55	0	0	0	55	100.0%	1
千葉県	57	2	2	0	55	100.0%	1
東京都	81	11	11	0	70	100.0%	1
神奈川県	58	7	7	0	51	100.0%	1
新潟県	35	2	1	1	33	97.1%	46
富山県	18	4	4	0	14	100.0%	1
石川県	16	0	0	0	16	100.0%	1
福井県	12	1	1	0	11	100.0%	1
山梨県	14	0	0	0	14	100.0%	1
長野県	19	0	0	0	19	100.0%	1
岐阜県	27	3	3	0	24	100.0%	1
静岡県	25	0	0	0	25	100.0%	1
愛知県	45	3	3	0	42	100.0%	1
三重県	18	0	0	0	18	100.0%	1
滋賀県	14	1	1	0	13	100.0%	1
京都府	21	0	0	0	21	100.0%	1
大阪府	49	1	1	0	48	100.0%	1
兵庫県	45	4	4	0	41	100.0%	1
奈良県	14	1	1	0	13	100.0%	1
和歌山県	12	0	0	0	12	100.0%	1
鳥取県	13	0	0	0	13	100.0%	1
島根県	13	0	0	0	13	100.0%	1
岡山県	15	1	1	0	14	100.0%	1
広島県	20	2	0	2	18	90.0%	47
山口県	13	0	0	0	13	100.0%	1
徳島県	10	0	0	0	10	100.0%	1
香川県	8	1	1	0	7	100.0%	1
愛媛県	10	0	0	0	10	100.0%	1
高知県	7	0	0	0	7	100.0%	1
福岡県	44	1	1	0	43	100.0%	1
佐賀県	9	1	1	0	8	100.0%	1
長崎県	14	1	1	0	13	100.0%	1
熊本県	24	1	1	0	23	100.0%	1
大分県	20	0	0	0	20	100.0%	1
宮崎県	12	0	0	0	12	100.0%	1
鹿児島県	22	0	0	0	22	100.0%	1
沖縄県	15	0	0	0	15	100.0%	1
合計	1,172	66	63	3	1,106	99.7%	
()内は昨年度の値	(1,158)	(67)	(62)	(5)	(1,091)	(99.6%)	

※1 屋内運動場等（屋内体育館・武道場・講堂・屋内プール）のうち、高さが6mを超える吊り天井又は水平投影面積が200㎡を超える吊り天井を有するもの

※2 吊り天井・照明・バスケットゴールの全てについて、落下防止対策を実施したもの

屋内運動場等の吊り天井等以外の非構造部材の耐震点検・耐震対策実施状況 (小中学校)

令和3年4月1日現在

都道府県名	全学校数 A	耐震点検実施校数 ※1 B	うち、学校設置者(専門家) による点検実施校数 C	耐震点検実施率 D=B/A	耐震対策実施校数 ※2 E	耐震対策実施率 F=E/A
北海道	1,542	1,542	1,390	100.0%	1,094	70.9%
青森県	415	383	333	92.3%	288	69.4%
岩手県	450	294	269	65.3%	201	44.7%
宮城県	555	526	373	94.8%	162	29.2%
秋田県	289	272	238	94.1%	177	61.2%
山形県	327	327	189	100.0%	154	47.1%
福島県	612	586	327	95.8%	201	32.8%
茨城県	687	626	481	91.1%	397	57.8%
栃木県	499	499	383	100.0%	297	59.5%
群馬県	463	436	378	94.2%	187	40.4%
埼玉県	1,220	1,206	513	98.9%	254	20.8%
千葉県	1,120	978	634	87.3%	567	50.6%
東京都	1,879	1,823	1,707	97.0%	1,418	75.5%
神奈川県	1,256	1,256	1,214	100.0%	810	64.5%
新潟県	664	664	219	100.0%	151	22.7%
富山県	254	254	184	100.0%	130	51.2%
石川県	282	282	236	100.0%	162	57.4%
福井県	256	256	169	100.0%	179	69.9%
山梨県	246	246	219	100.0%	150	61.0%
長野県	520	509	495	97.9%	334	64.2%
岐阜県	537	419	246	78.0%	207	38.5%
静岡県	753	724	674	96.1%	548	72.8%
愛知県	1,374	1,146	558	83.4%	371	27.0%
三重県	491	320	205	65.2%	100	20.4%
滋賀県	318	285	257	89.6%	215	67.6%
京都府	525	491	450	93.5%	363	69.1%
大阪府	1,427	1,373	1,193	96.2%	771	54.0%
兵庫県	1,074	1,074	921	100.0%	777	72.3%
奈良県	290	290	110	100.0%	52	17.9%
和歌山県	343	291	277	84.8%	204	59.5%
鳥取県	172	172	55	100.0%	55	32.0%
島根県	287	287	287	100.0%	250	87.1%
岡山県	534	518	441	97.0%	317	59.4%
広島県	692	692	402	100.0%	375	54.2%
山口県	416	416	196	100.0%	137	32.9%
徳島県	246	246	193	100.0%	95	38.6%
香川県	217	217	200	100.0%	174	80.2%
愛媛県	399	399	166	100.0%	98	24.6%
高知県	284	268	204	94.4%	177	62.3%
福岡県	1,041	913	647	87.7%	480	46.1%
佐賀県	253	242	131	95.7%	119	47.0%
長崎県	486	486	372	100.0%	281	57.8%
熊本県	501	501	343	100.0%	266	53.1%
大分県	369	369	314	100.0%	269	72.9%
宮崎県	353	353	234	100.0%	95	26.9%
鹿児島県	712	652	565	91.6%	425	59.7%
沖縄県	384	305	167	79.4%	75	19.5%
合計	28,014	26,414	19,759	94.3%	14,609	52.1%

※1：「学校施設の非構造部材の耐震化ガイドブック（平成27年3月改訂版）」に基づき、学校教職員等又は学校設置者（専門家）による点検を実施した学校数
 ※2：耐震点検実施校数のうち、学校設置者（専門家）による耐震点検の結果、耐震対策が不要又は耐震対策が完了した学校数

屋内運動場等の吊り天井等以外の非構造部材の耐震点検・耐震対策実施状況 (幼稚園)

令和3年4月1日現在

都道府県名	全学校数 A	耐震点検実施校数 ※1 B	うち、学校設置者(専門家) による点検実施校数 C	耐震点検実施率 D=B/A	耐震対策実施校数 ※2 E	耐震対策実施率 F=E/A
北海道	60	58	52	96.7%	45	75.0%
青森県	3	2	2	66.7%	1	33.3%
岩手県	38	23	23	60.5%	23	60.5%
宮城県	65	52	32	80.0%	27	41.5%
秋田県	14	10	9	71.4%	9	64.3%
山形県	12	12	8	100.0%	8	66.7%
福島県	127	102	43	80.3%	29	22.8%
茨城県	108	98	68	90.7%	68	63.0%
栃木県	5	2	1	40.0%	1	20.0%
群馬県	67	58	37	86.6%	27	40.3%
埼玉県	45	30	21	66.7%	15	33.3%
千葉県	107	90	65	84.1%	63	58.9%
東京都	157	155	153	98.7%	140	89.2%
神奈川県	48	48	27	100.0%	24	50.0%
新潟県	34	34	14	100.0%	11	32.4%
富山県	24	21	14	87.5%	8	33.3%
石川県	2	2	1	100.0%	1	50.0%
福井県	34	34	17	100.0%	17	50.0%
山梨県	2	2	2	100.0%	1	50.0%
長野県	8	6	6	75.0%	6	75.0%
岐阜県	91	67	56	73.6%	54	59.3%
静岡県	254	222	180	87.4%	169	66.5%
愛知県	75	68	21	90.7%	19	25.3%
三重県	118	50	35	42.4%	32	27.1%
滋賀県	141	133	124	94.3%	97	68.8%
京都府	59	52	44	88.1%	44	74.6%
大阪府	294	263	212	89.5%	128	43.5%
兵庫県	343	342	274	99.7%	226	65.9%
奈良県	142	142	20	100.0%	5	3.5%
和歌山県	40	35	33	87.5%	26	65.0%
鳥取県	8	7	0	87.5%	0	0.0%
島根県	67	67	67	100.0%	67	100.0%
岡山県	227	219	120	96.5%	77	33.9%
広島県	49	48	23	98.0%	24	49.0%
山口県	43	43	17	100.0%	15	34.9%
徳島県	95	91	69	95.8%	64	67.4%
香川県	115	115	69	100.0%	67	58.3%
愛媛県	60	60	23	100.0%	16	26.7%
高知県	18	15	9	83.3%	9	50.0%
福岡県	31	24	20	77.4%	12	38.7%
佐賀県	5	5	3	100.0%	3	60.0%
長崎県	25	21	13	84.0%	13	52.0%
熊本県	24	24	18	100.0%	15	62.5%
大分県	85	85	68	100.0%	58	68.2%
宮崎県	12	12	7	100.0%	5	41.7%
鹿児島県	61	57	48	93.4%	47	77.0%
沖縄県	178	123	89	69.1%	66	37.1%
合計	3,620	3,229	2,257	89.2%	1,882	52.0%

※1：「学校施設の非構造部材の耐震化ガイドブック（平成27年3月改訂版）」に基づき、学校教職員等又は学校設置者（専門家）による点検を実施した学校数
 ※2：耐震点検実施校数のうち、学校設置者（専門家）による耐震点検の結果、耐震対策が不要又は耐震対策が完了した学校数

屋内運動場等の吊り天井等以外の非構造部材の耐震点検・耐震対策実施状況 (高等学校)

令和3年4月1日現在

都道府県名	全学校数 A	耐震点検実施校数 ※1 B	うち、学校設置者(専門家) による点検実施校数	耐震点検実施率 D=B/A	耐震対策実施校数 ※2 E	耐震対策実施率 F=E/A
			C			
北海道	223	223	220	100.0%	213	95.5%
青森県	57	57	57	100.0%	10	17.5%
岩手県	65	65	65	100.0%	64	98.5%
宮城県	75	75	74	100.0%	69	92.0%
秋田県	47	47	47	100.0%	47	100.0%
山形県	47	46	46	97.9%	16	34.0%
福島県	82	82	1	100.0%	1	1.2%
茨城県	96	96	96	100.0%	15	15.6%
栃木県	60	60	10	100.0%	0	0.0%
群馬県	66	66	65	100.0%	30	45.5%
埼玉県	144	144	62	100.0%	0	0.0%
千葉県	128	127	124	99.2%	47	36.7%
東京都	190	190	118	100.0%	118	62.1%
神奈川県	155	155	155	100.0%	105	67.7%
新潟県	93	93	0	100.0%	0	0.0%
富山県	43	43	43	100.0%	14	32.6%
石川県	45	45	45	100.0%	44	97.8%
福井県	27	27	27	100.0%	27	100.0%
山梨県	31	31	31	100.0%	14	45.2%
長野県	80	80	80	100.0%	0	0.0%
岐阜県	66	65	64	98.5%	64	97.0%
静岡県	95	95	94	100.0%	94	98.9%
愛知県	164	164	1	100.0%	0	0.0%
三重県	57	57	57	100.0%	25	43.9%
滋賀県	46	46	46	100.0%	19	41.3%
京都府	65	65	65	100.0%	10	15.4%
大阪府	156	155	155	99.4%	22	14.1%
兵庫県	147	147	18	100.0%	16	10.9%
奈良県	37	37	34	100.0%	33	89.2%
和歌山県	38	37	36	97.4%	29	76.3%
鳥取県	24	24	24	100.0%	24	100.0%
島根県	37	37	37	100.0%	37	100.0%
岡山県	62	62	35	100.0%	14	22.6%
広島県	93	93	84	100.0%	84	90.3%
山口県	58	58	58	100.0%	0	0.0%
徳島県	34	34	34	100.0%	34	100.0%
香川県	30	30	29	100.0%	29	96.7%
愛媛県	56	56	56	100.0%	30	53.6%
高知県	36	36	35	100.0%	16	44.4%
福岡県	105	103	51	98.1%	16	15.2%
佐賀県	36	36	36	100.0%	0	0.0%
長崎県	57	57	57	100.0%	57	100.0%
熊本県	52	52	52	100.0%	51	98.1%
大分県	41	41	41	100.0%	41	100.0%
宮崎県	37	37	37	100.0%	31	83.8%
鹿児島県	68	67	67	98.5%	54	79.4%
沖縄県	59	59	59	100.0%	58	98.3%
合計	3,510	3,502	2,728	99.8%	1,722	49.1%

※1：「学校施設の非構造部材の耐震化ガイドブック（平成27年3月改訂版）」に基づき、学校教職員等又は学校設置者（専門家）による点検を実施した学校数

※2：耐震点検実施校数のうち、学校設置者（専門家）による耐震点検の結果、耐震対策が不要又は耐震対策が完了した学校数

屋内運動場等の吊り天井等以外の非構造部材の耐震点検・耐震対策実施状況
(特別支援学校)

令和3年4月1日現在

都道府県名	全学校数 A	耐震点検実施校数 ※1 B	うち、学校設置者(専門家) による点検実施校数 C	耐震点検実施率 D=B/A	耐震対策実施校数 ※2 E	耐震対策実施率 F=E/A
北海道	70	70	66	100.0%	65	92.9%
青森県	20	20	20	100.0%	15	75.0%
岩手県	14	14	14	100.0%	14	100.0%
宮城県	20	20	20	100.0%	19	95.0%
秋田県	14	14	14	100.0%	14	100.0%
山形県	13	13	13	100.0%	6	46.2%
福島県	20	20	3	100.0%	2	10.0%
茨城県	24	24	24	100.0%	10	41.7%
栃木県	15	15	3	100.0%	1	6.7%
群馬県	25	25	25	100.0%	15	60.0%
埼玉県	39	39	11	100.0%	1	2.6%
千葉県	42	41	40	97.6%	21	50.0%
東京都	62	62	48	100.0%	48	77.4%
神奈川県	47	47	47	100.0%	32	68.1%
新潟県	33	33	2	100.0%	0	0.0%
富山県	14	14	14	100.0%	9	64.3%
石川県	12	12	12	100.0%	12	100.0%
福井県	11	11	11	100.0%	11	100.0%
山梨県	13	13	13	100.0%	7	53.8%
長野県	18	18	9	100.0%	0	0.0%
岐阜県	23	22	22	95.7%	22	95.7%
静岡県	39	39	39	100.0%	39	100.0%
愛知県	39	38	3	97.4%	3	7.7%
三重県	18	18	18	100.0%	13	72.2%
滋賀県	15	15	15	100.0%	10	66.7%
京都府	22	22	22	100.0%	8	36.4%
大阪府	48	48	48	100.0%	3	6.3%
兵庫県	44	44	16	100.0%	17	38.6%
奈良県	10	10	10	100.0%	10	100.0%
和歌山県	11	11	11	100.0%	10	90.9%
鳥取県	9	9	9	100.0%	9	100.0%
島根県	12	12	12	100.0%	12	100.0%
岡山県	15	15	15	100.0%	6	40.0%
広島県	18	18	17	100.0%	17	94.4%
山口県	12	12	12	100.0%	0	0.0%
徳島県	11	11	11	100.0%	11	100.0%
香川県	8	8	8	100.0%	8	100.0%
愛媛県	10	10	10	100.0%	2	20.0%
高知県	14	14	14	100.0%	7	50.0%
福岡県	38	38	30	100.0%	20	52.6%
佐賀県	10	10	10	100.0%	0	0.0%
長崎県	16	16	16	100.0%	16	100.0%
熊本県	23	23	22	100.0%	21	91.3%
大分県	16	16	16	100.0%	16	100.0%
宮崎県	12	12	12	100.0%	12	100.0%
鹿児島県	16	16	16	100.0%	15	93.8%
沖縄県	17	17	17	100.0%	17	100.0%
合計	1,052	1,049	860	99.7%	626	59.5%

※1：「学校施設の非構造部材の耐震化ガイドブック（平成27年3月改訂版）」に基づき、学校教職員等又は学校設置者（専門家）による点検を実施した学校数

※2：耐震点検実施校数のうち、学校設置者（専門家）による耐震点検の結果、耐震対策が不要又は耐震対策が完了した学校数

公立小中学校の構造体の耐震診断の公表状況
 (ホームページ等を通じて、広く公表していない設置者)

令和3年4月1日現在

都道府県名	市 区	町 村
北海道	小樽市 富良野市	森町 羽幌町 利尻町
福島県	会津若松市 伊達市	
東京都	中央区	
愛知県	江南市 田原市	
大阪府	池田市	
広島県		安芸太田町
高知県	土佐清水市	
福岡県		築上町
佐賀県	佐賀市	
宮崎県	日向市	
鹿児島県	鹿児島市	
沖縄県	石垣市 豊見城市 南城市	国頭村 今帰仁村 伊是名村
合計	23設置者 (昨年度35設置者)	

(注) 非木造の建物の耐震化率が100%の設置者を除く

公立小中学校の構造体の耐震診断の公表状況
 (耐震性がない建物について、保護者や地域住民への説明が未実施の設置者)

令和3年4月1日現在

都道府県名	市 区		町 村	
北海道	函館市	小樽市	森町	今金町
	旭川市	苫小牧市	羽幌町	利尻町
	稚内市	名寄市	遠軽町	白老町
岩手県	北上市	奥州市	普代村	
福島県	会津若松市	田村市		
	伊達市			
茨城県	日立市			
東京都	中央区	世田谷区		
新潟県	加茂市			
静岡県	富士宮市	菊川市		
愛知県	江南市	田原市		
大阪府	池田市			
兵庫県			播磨町	
広島県	呉市			
山口県	下関市	宇部市		
愛媛県	宇和島市			
高知県	高知市	須崎市		
福岡県	大牟田市		築上町	
佐賀県	佐賀市			
鹿児島県	鹿児島市			
沖縄県	那覇市	石垣市	金武町	久米島町
	豊見城市	うるま市	国頭村	今帰仁村
	南城市		中城村	伊是名村
合計	49設置者 (昨年度65設置者)			

(注)非木造の建物の耐震化率が100%の設置者を除く