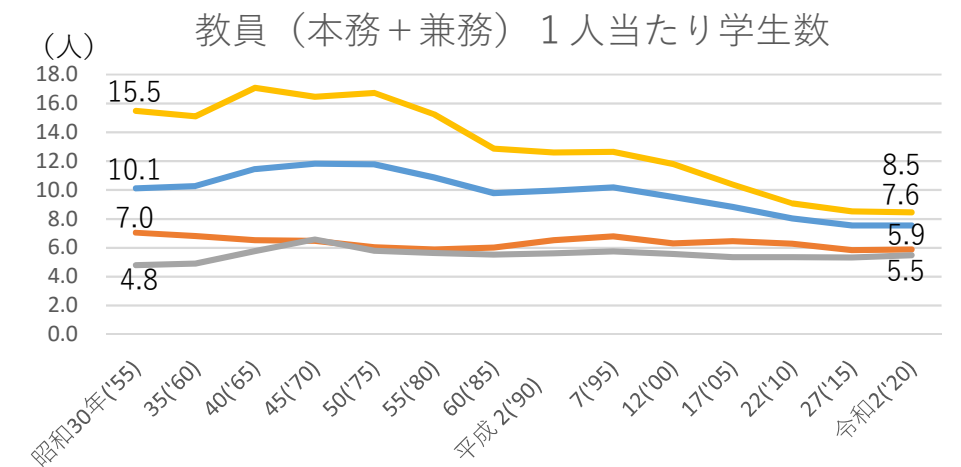
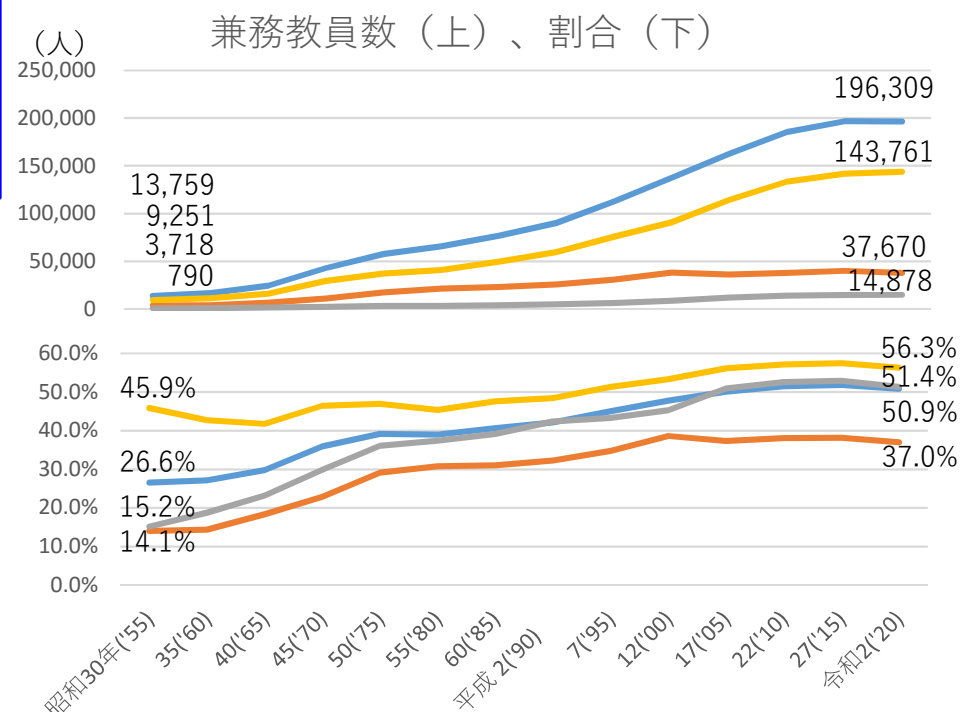
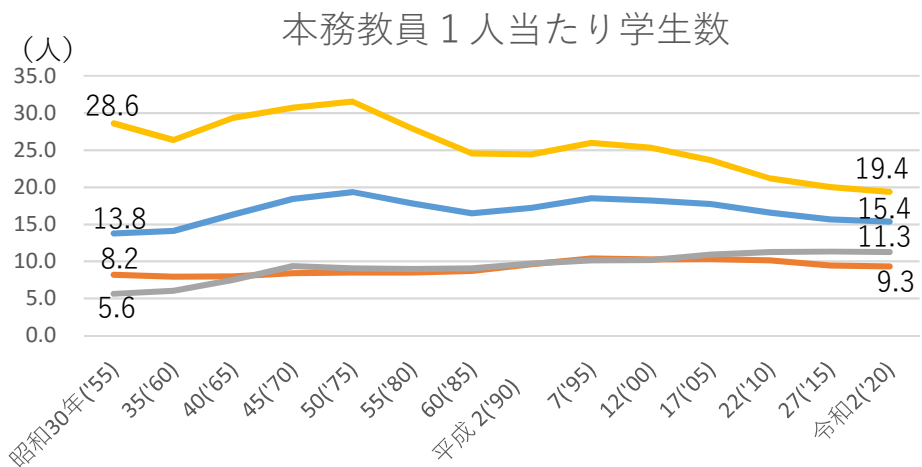
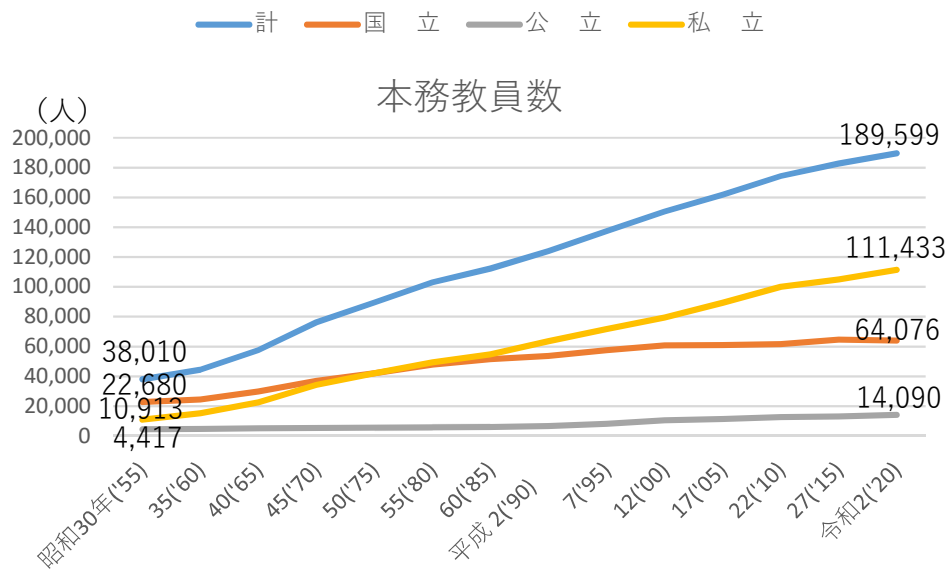


教員に関するデータ①

資料2 - 2 p10より再掲

大学教員の数について、総数は本務教員、兼務教員共に増加してきている。教員1人当たりの学生数は、私立では減少してきているが、公立では増加しており、国立でも本務教員に限ると増加している。



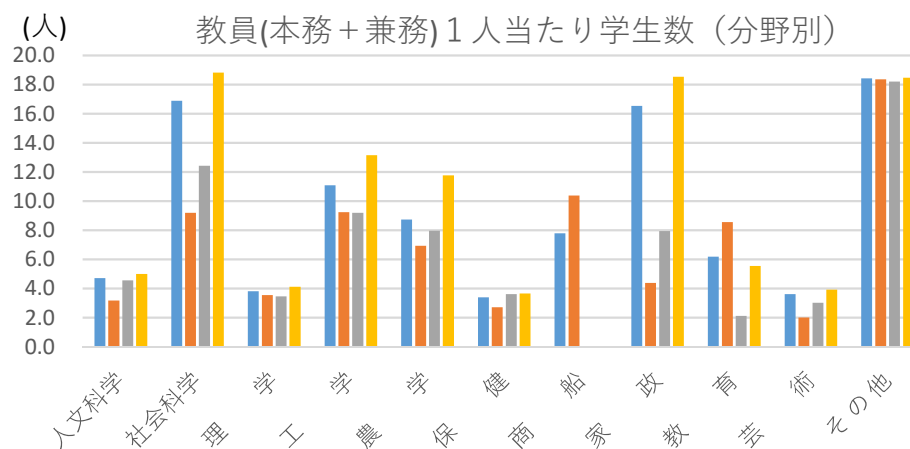
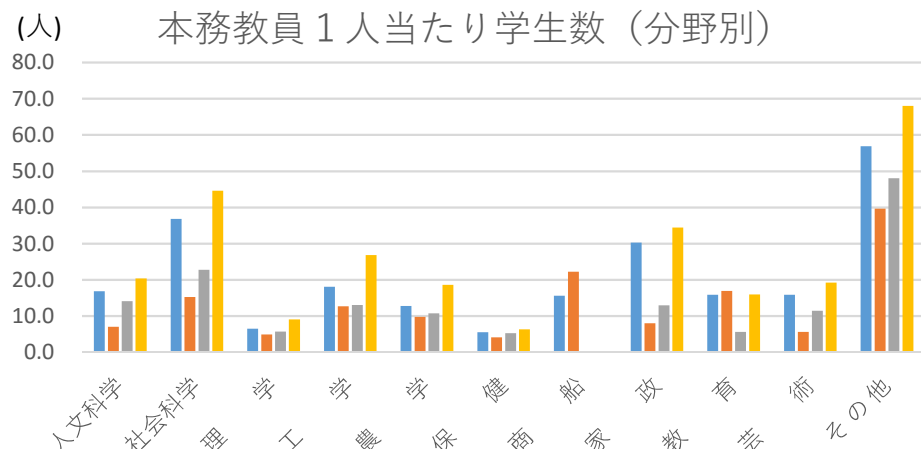
出典：学校基本調査（5月1日時点）

注）本務教員：「当該学校の専任の教員。原則として辞令で判断されるが、辞令等がない場合は、待遇や勤務の実態で判断。」

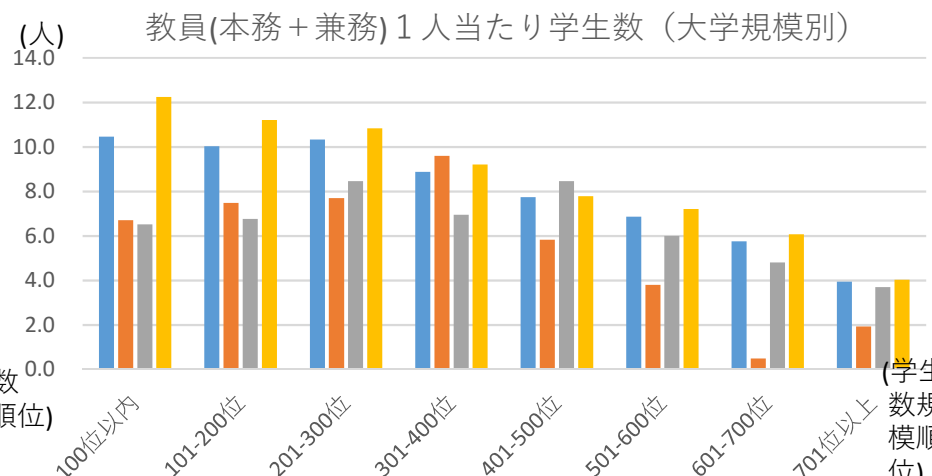
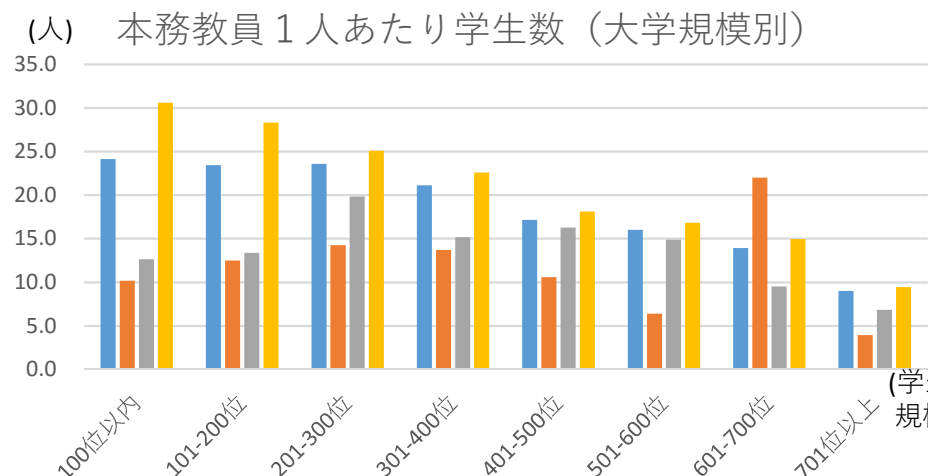
兼務教員：「本務者以外の者。学校基本調査では延べ数として把握している。」

- 分野別に本務教員1人当たり学生数の分布をみると、社会科学分野で1人当たり学生数が多い傾向にあるなど、分野によりばらつきが見られる。
- 大学規模別に本務教員1人当たりの学生数の分布をみると、特に私立において、規模の大きい大学ほど1人当たり学生数が多い傾向が見られる。

計 国立 公立 私立



出典：学生数は学校基本調査（令和元年5月1日時点）の学部学生数と大学院生数を、教員数は学校教員統計調査（令和元年10月1日時点）を使用して作成
 注）本務教員：「当該学校に籍のある常勤教員。」
 兼務教員：「当該学校以外に本務のある者又は本務を持たない者で当該学校から当該学校の本務以外の教員として発令のある者。」



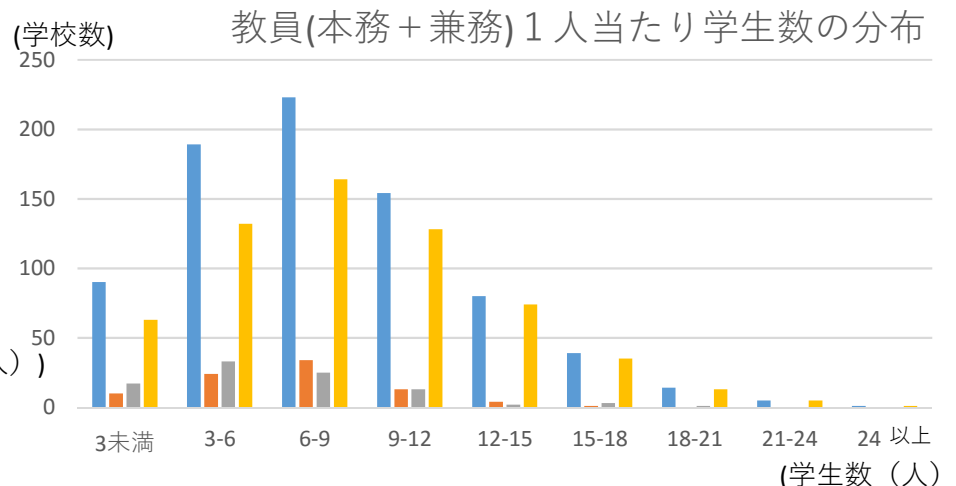
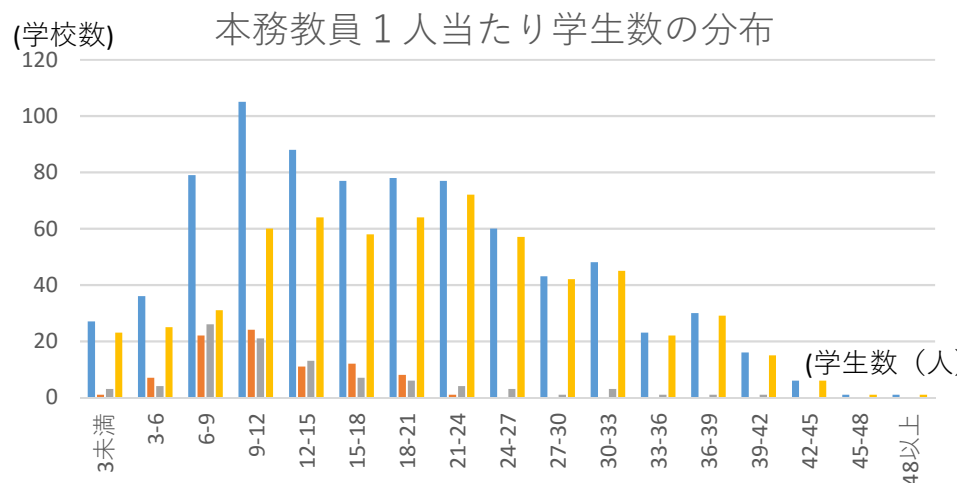
出典：学校基本調査（令和2年5月1日時点）のデータより作成
 注）本務教員：「当該学校の専任の教員。原則として辞令で判断されるが、辞令等がない場合は、待遇や勤務の実態で判断。」
 注）100位(7,567人) 200位(4,388人) 300位(2,523人) 400位(1,659人) 500位(1,189人) 600位(792人) 700位(436人)

教員に関するデータ③

資料2 - 2 p12より再掲

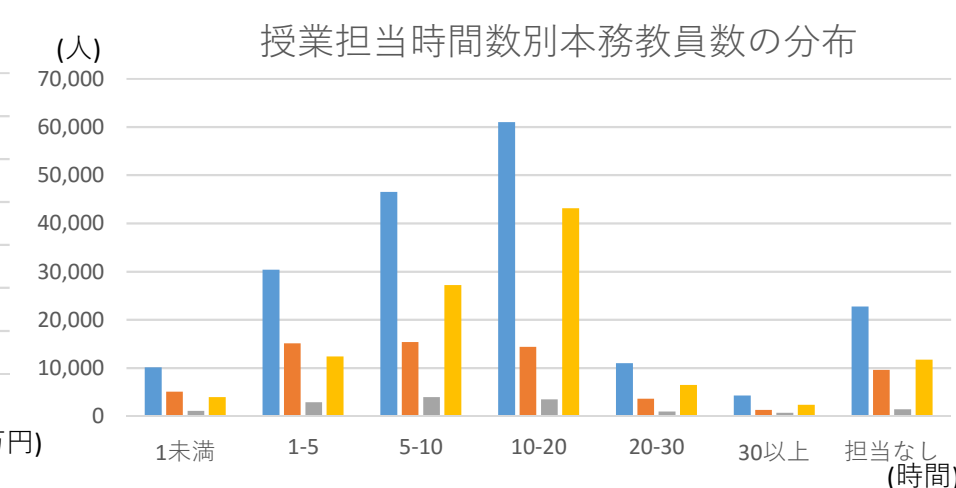
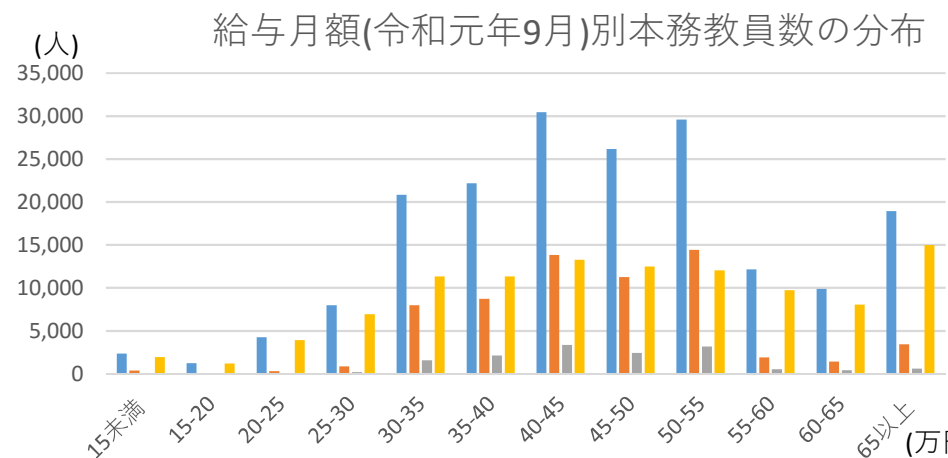
- 本務教員1人当たり学生数の分布をみると、国立は9人以上12人未満、公立は6人以上9人未満、私立は21人以上24人未満にピークがある。
- 給与別の教員数の分布については、私立でばらつきが大きい。また、授業担当時間数について、私立で国公立と比して多くの授業時間を担当している教員の割合が多い。

計 国立 公立 私立



出典：学校基本調査（令和2年5月1日時点）のデータより作成

注）本務教員：「当該学校の専任の教員。原則として辞令で判断されるが、辞令等がない場合は、待遇や勤務の実態で判断。」



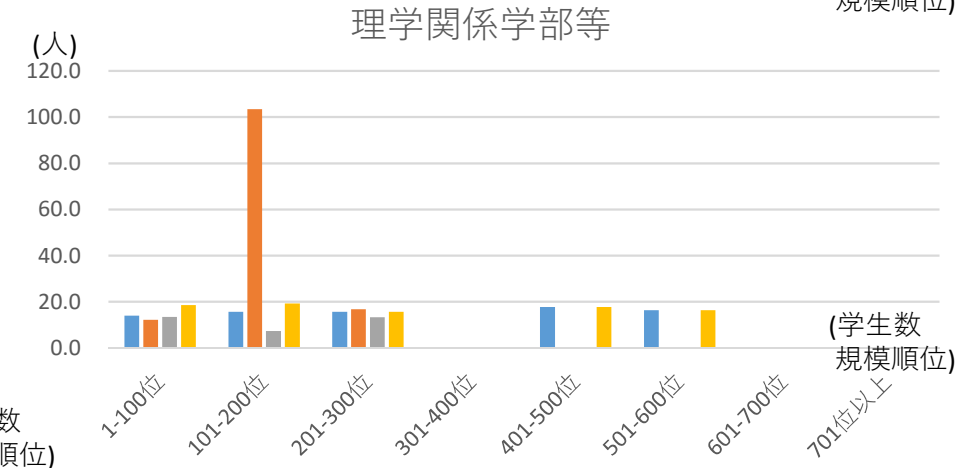
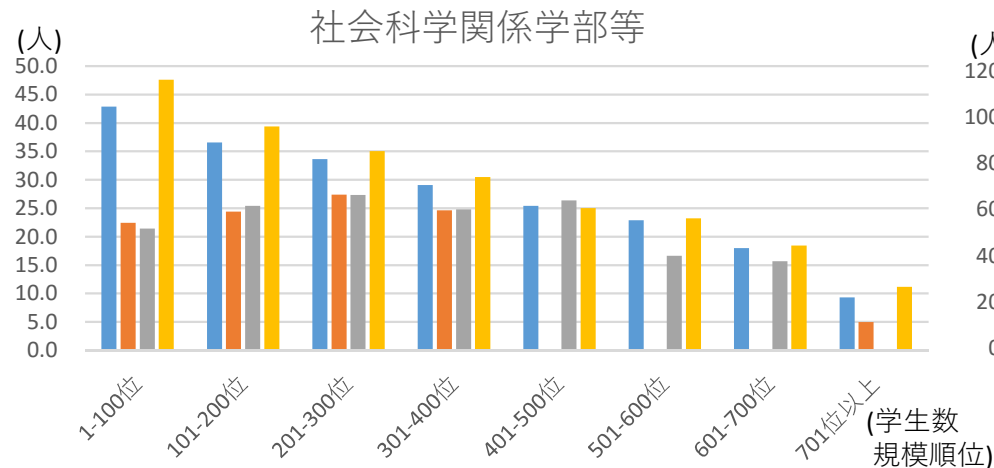
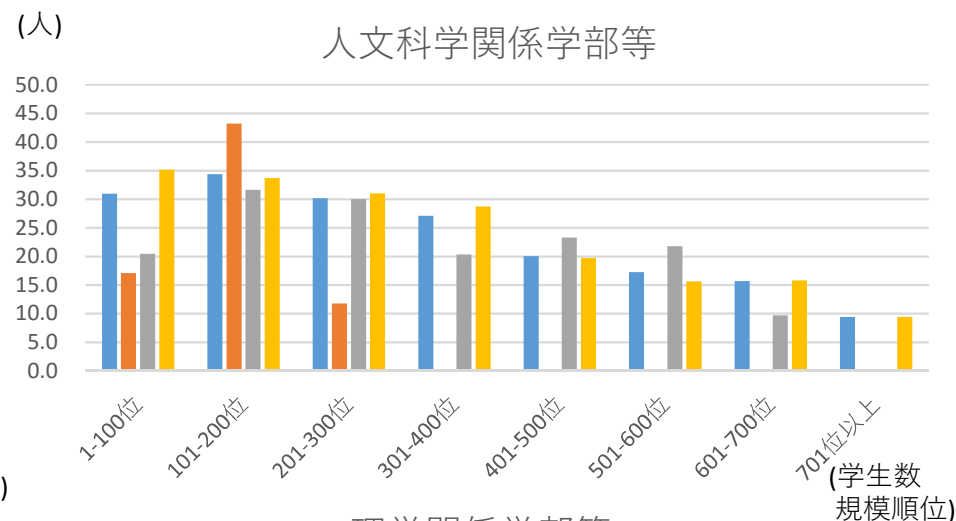
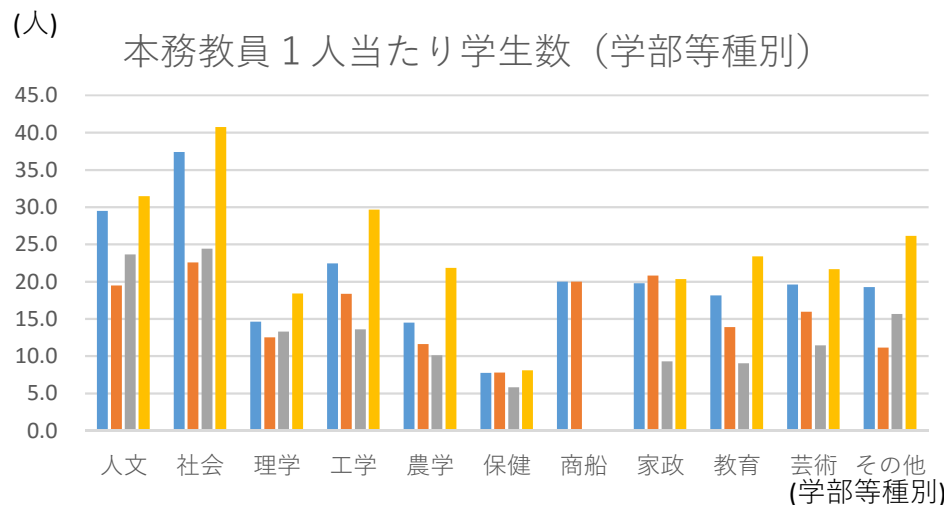
出典：学校教員統計調査（令和元年10月1日時点）

注）本務教員：「当該学校に籍のある常勤教員。」

教員に関するデータ④

○以下のグラフは学部等の種別ごとに本務教員1人当たり学生数を学校規模別に示したものの。
 ※学部等に所属していない本務教員（約35,000/186,000人）が含まれないため、全体では「教員に関するデータ②」に掲載の分野別の本務教員1人当たり学生数より高い値となる。

計 国立 公立 私立



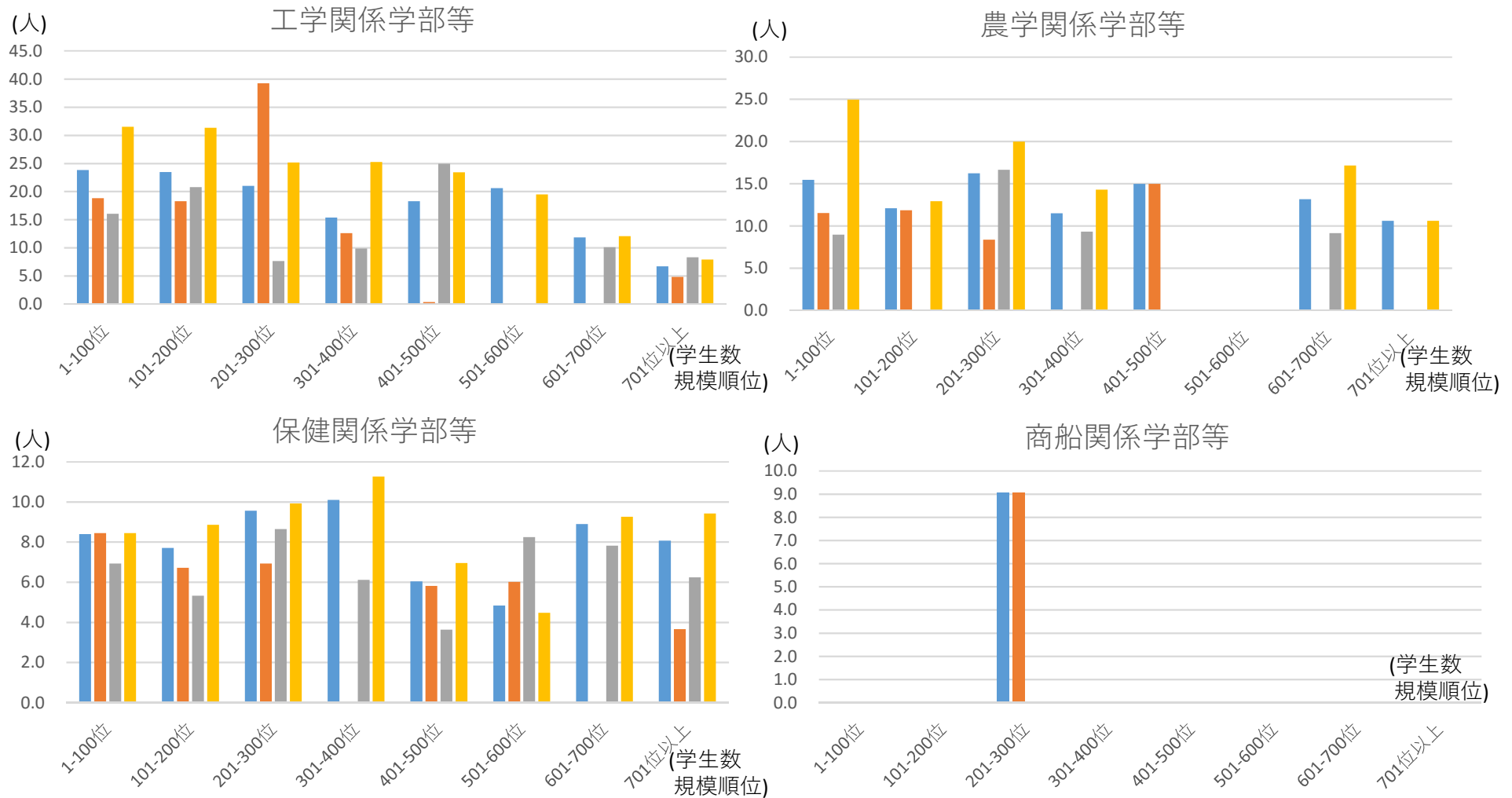
注) 100位(7,567人) 200位(4,388人) 300位(2,523人) 400位(1,659人) 500位(1,189人) 600位(792人) 700位(436人)

出典：学生数は学校基本調査（令和元年5月1日時点）の学部学生数と大学院生数を、教員数は学校教員統計調査（令和元年10月1日時点）を使用して作成
 注) 本務教員：「当該学校に籍のある常勤教員。」
 兼務教員：「当該学校以外に本務のある者又は本務を持たない者で当該学校から当該学校の本務以外の教員として発令のある者。」

教員に関するデータ⑤

○以下のグラフは学部等の種別ごとに本務教員1人当たり学生数を学校規模別に示したものの。

計 国 立 公 立 私 立



注) 100位(7,567人) 200位(4,388人) 300位(2,523人) 400位(1,659人) 500位(1,189人) 600位(792人) 700位(436人)

出典：学生数は学校基本調査（令和元年5月1日時点）の学部学生数と大学院生数を、教員数は学校教員統計調査（令和元年10月1日時点）を使用して作成

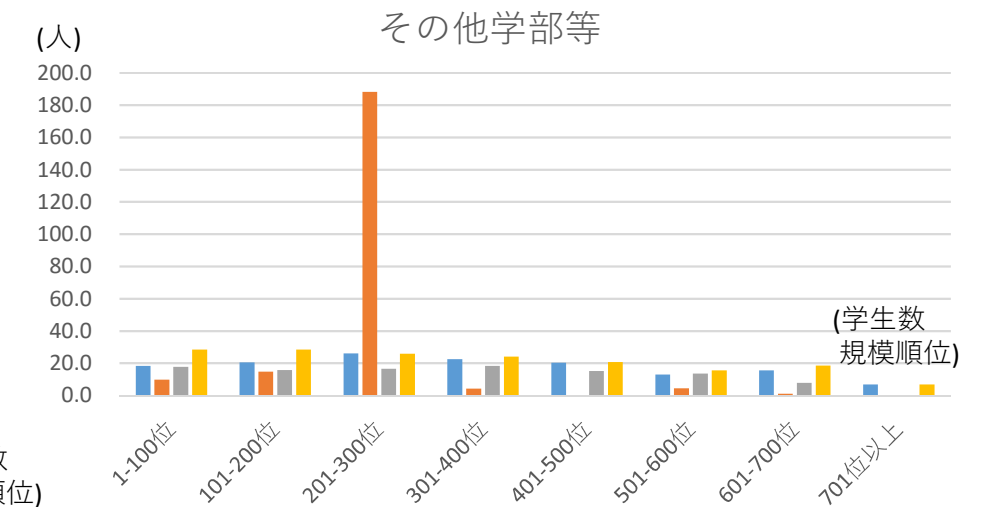
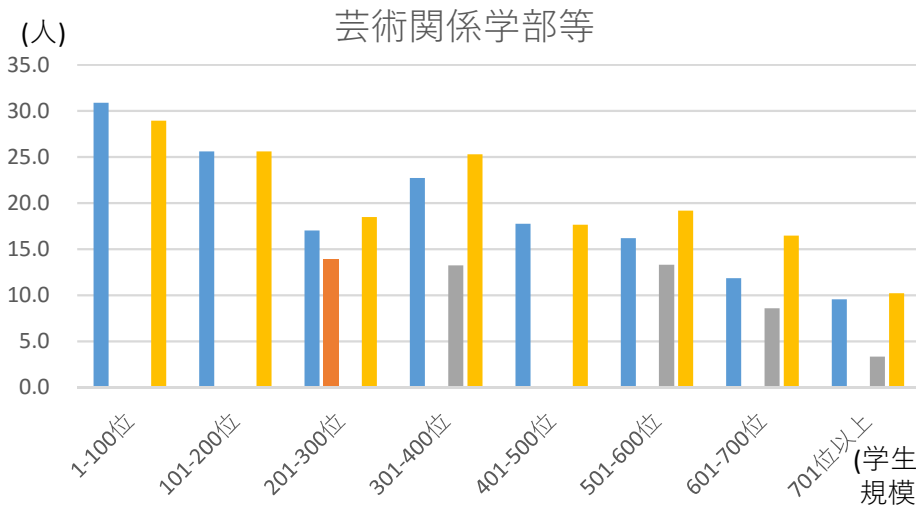
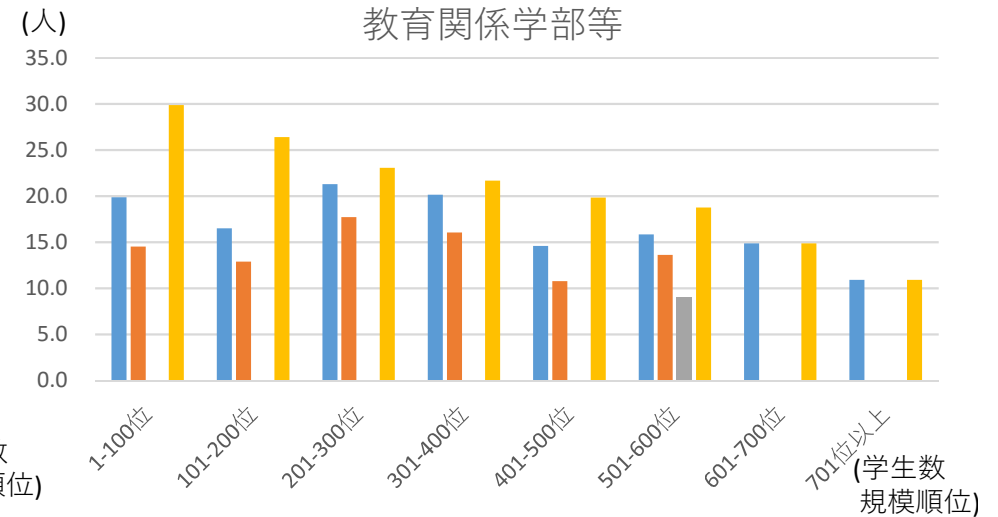
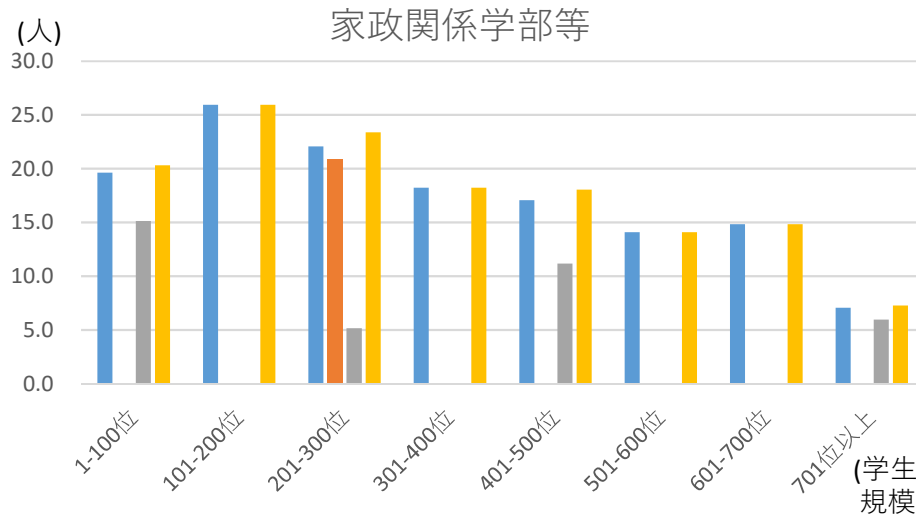
注) 本務教員：「当該学校に籍のある常勤教員。」

兼務教員：「当該学校以外に本務のある者又は本務を持たない者で当該学校から当該学校の本務以外の教員として発令のある者。」

教員に関するデータ⑥

○以下のグラフは学部等の種別ごとに本務教員1人当たり学生数を学校規模別に示したものの。

計 国立 公立 私立



注) 100位(7,567人) 200位(4,388人) 300位(2,523人) 400位(1,659人) 500位(1,189人) 600位(792人) 700位(436人)

出典：学生数は学校基本調査（令和元年5月1日時点）の学部学生数と大学院生数を、教員数は学校教員統計調査（令和元年10月1日時点）を使用して作成

注) 本務教員：「当該学校に籍のある常勤教員。」

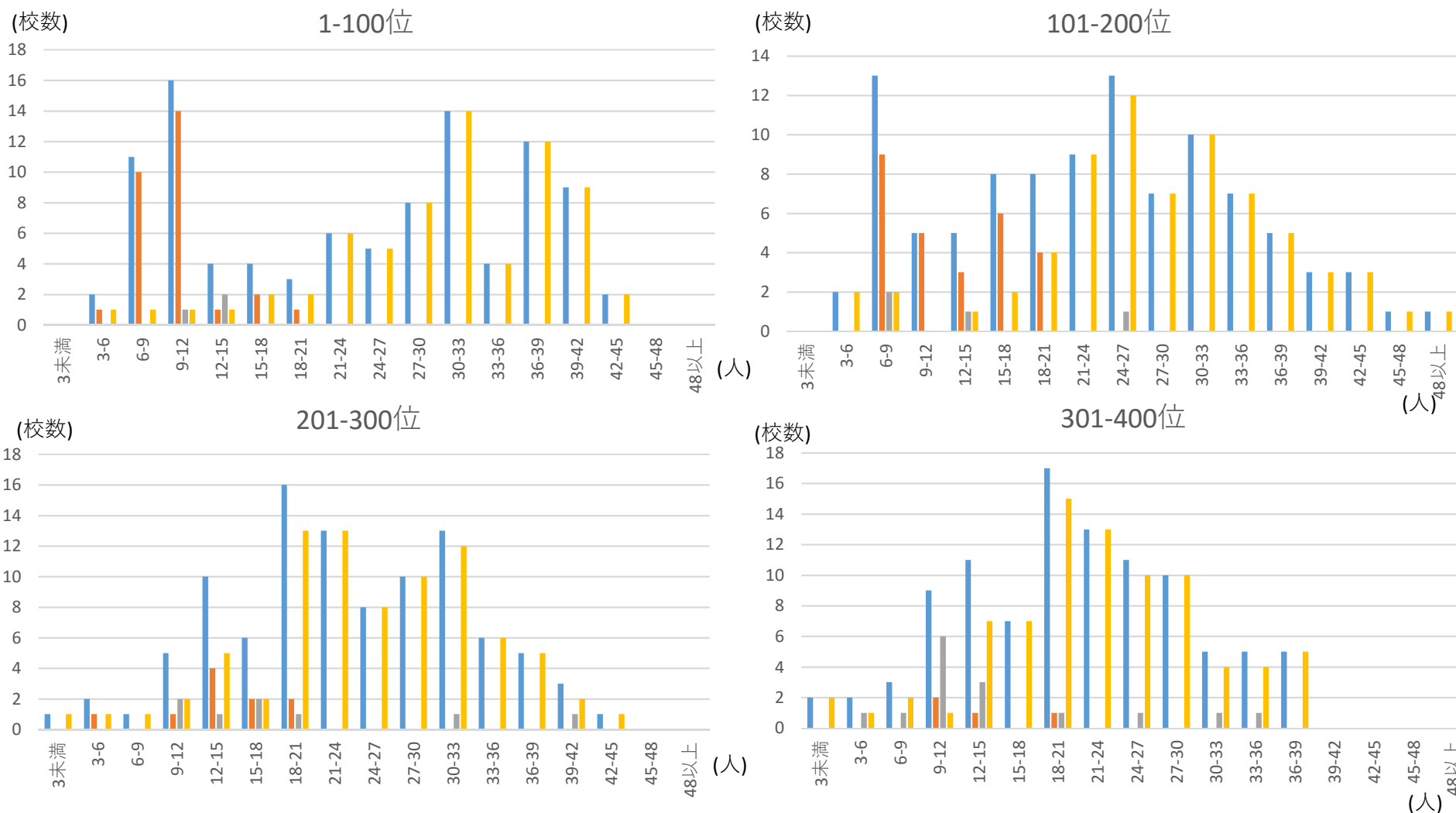
兼務教員：「当該学校以外に本務のある者又は本務を持たない者で当該学校から当該学校の本務以外の教員として発令のある者。」

教員に関するデータ⑦

○以下のグラフは学校規模別に本務教員1人当たり学生数の分布を示したもの。

※学校規模は学生数を基に算出。(100位(7,567人) 200位(4,388人) 300位(2,523人) 400位(1,659人) 500位(1,189人) 600位(792人) 700位(436人))

— 計 — 国 立 — 公 立 — 私 立



出典：学校基本調査（令和2年5月1日時点）のデータより作成

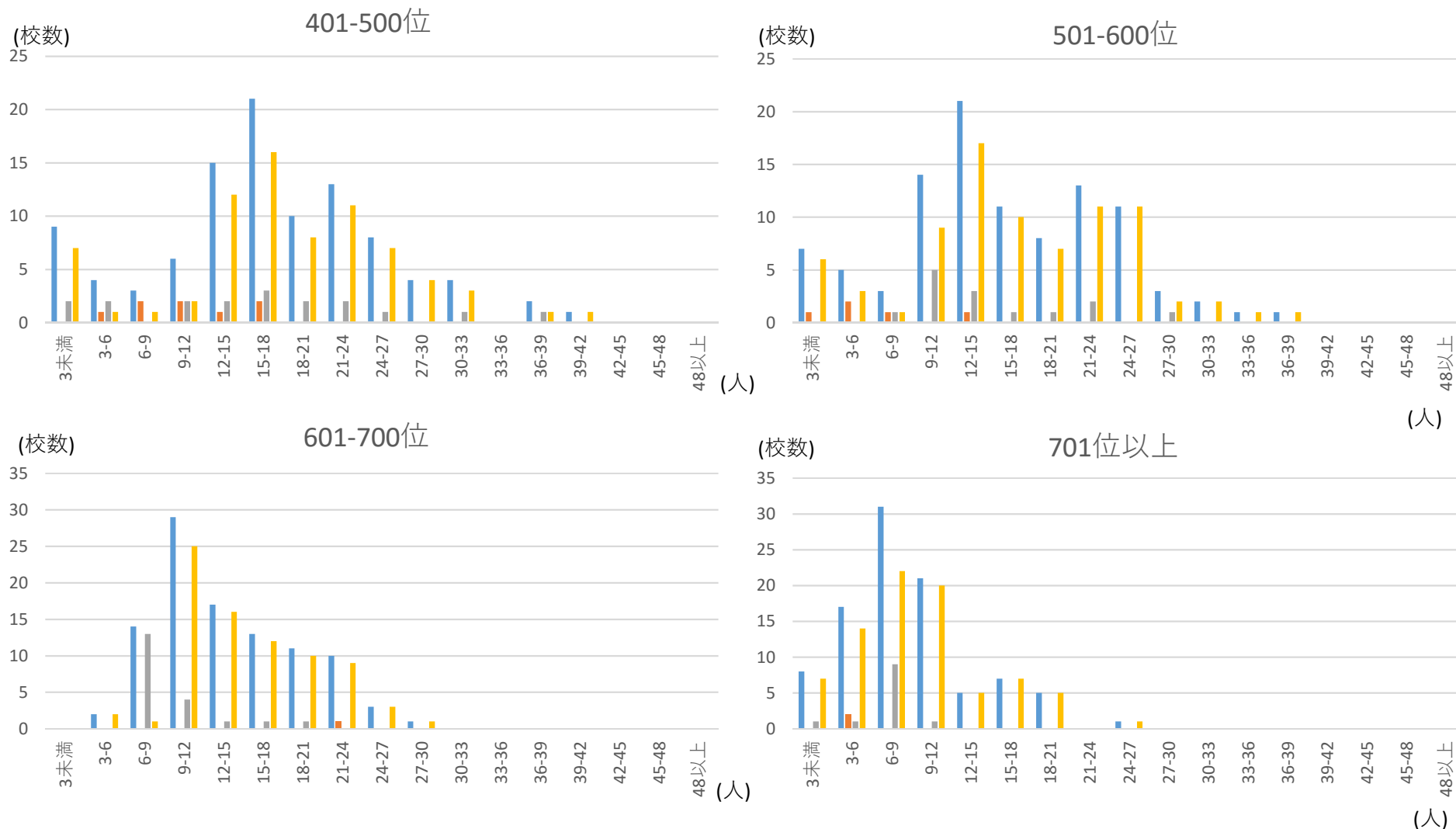
注）本務教員：「当該学校の専任の教員。原則として辞令で判断されるが、辞令等がない場合は、待遇や勤務の実態で判断。」

教員に関するデータ⑧

○以下のグラフは学校規模別に本務教員1人当たり学生数の分布を示したもの。

※学校規模は学生数を基に算出。(100位(7,567人) 200位(4,388人) 300位(2,523人) 400位(1,659人) 500位(1,189人) 600位(792人) 700位(436人))

計 国立 公立 私立



出典：学校基本調査（令和2年5月1日時点）のデータより作成

注）本務教員：「当該学校の専任の教員。原則として辞令で判断されるが、辞令等がない場合は、待遇や勤務の実態で判断。」