

旧清水小中学校の廃校活用



東急建設株式会社 東日本土木支店

湯触トンネル作業所

工事概要

発注者：中日本高速道路株式会社（NEXCO中日本）

概要：第二東海自動車道新東名高速道路（新東名高速道路）
伊勢原北IC～御殿場JCTの約45Km区間のうち、神奈川県足柄上郡山北町にて工事延長 約3.1キロの道路新設工事。トンネル4本と土工事区間。

請負金：約142億

最大時職員数40名、作業員数120名。

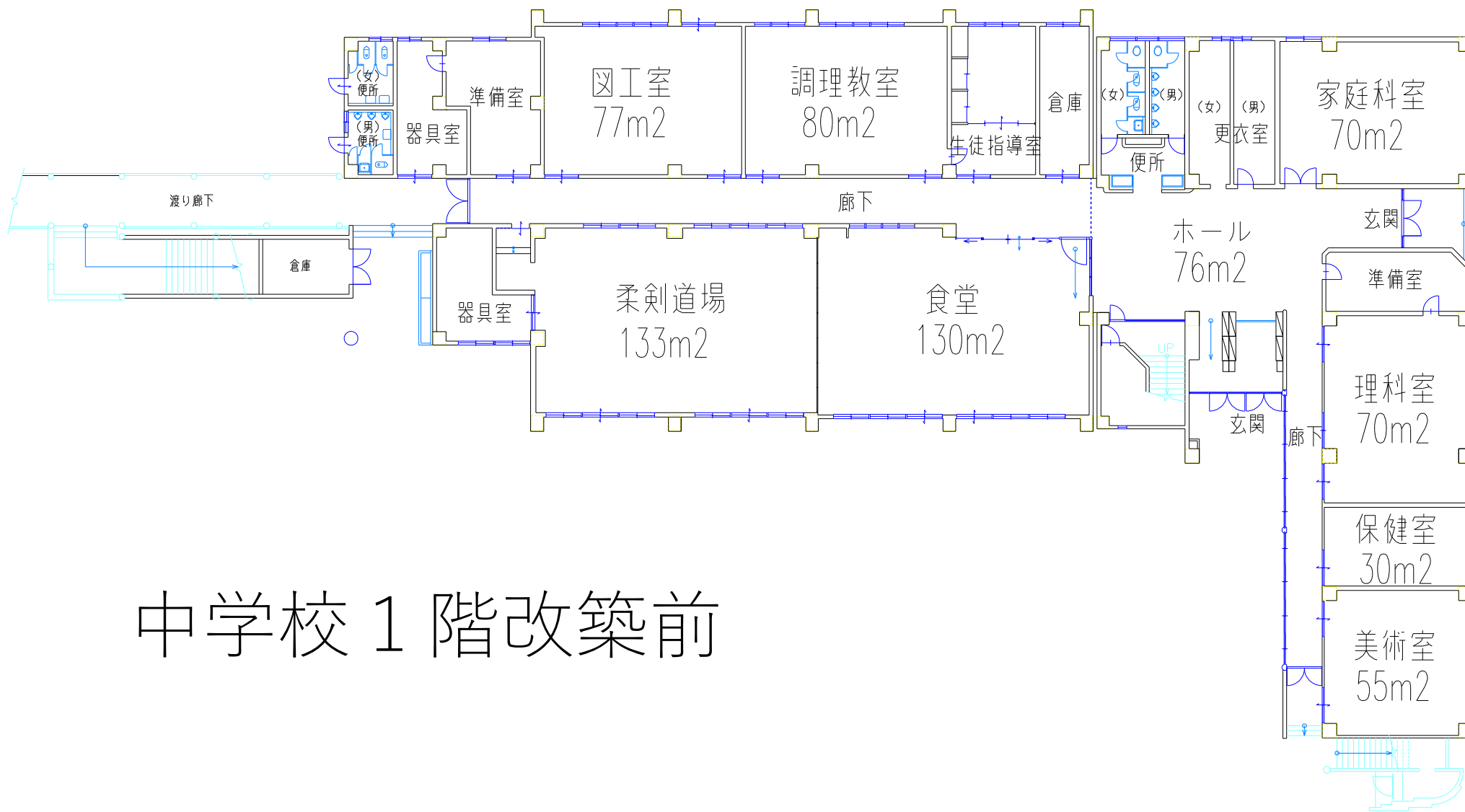
ほぼ遠方からの勤務で宿舎と駐車場が必要。

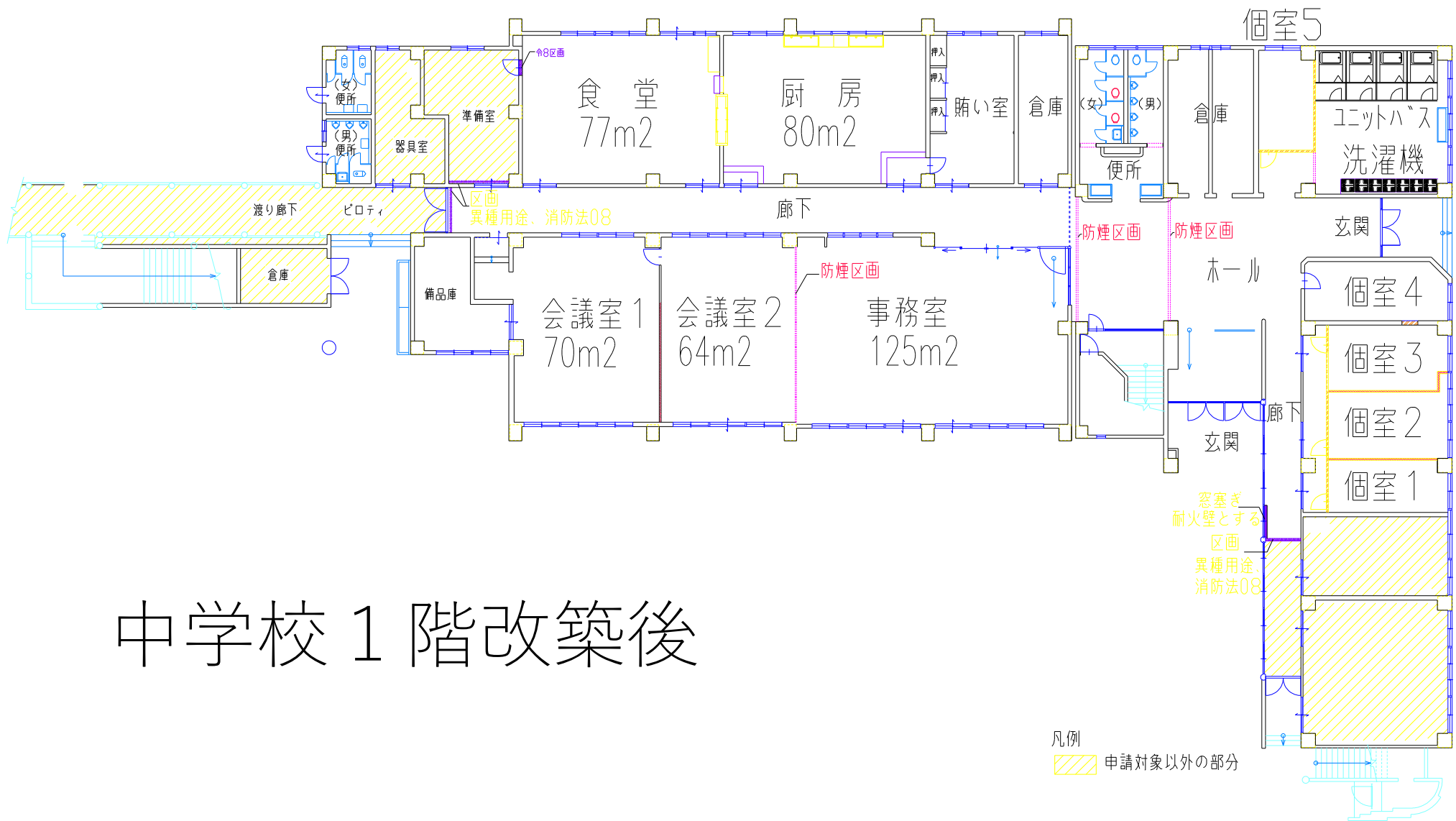
廃校施設選定理由

**現場付近は急峻な山間部で
事務所、宿舎の用地がない。**



広い校庭と大きな校舎が最適。

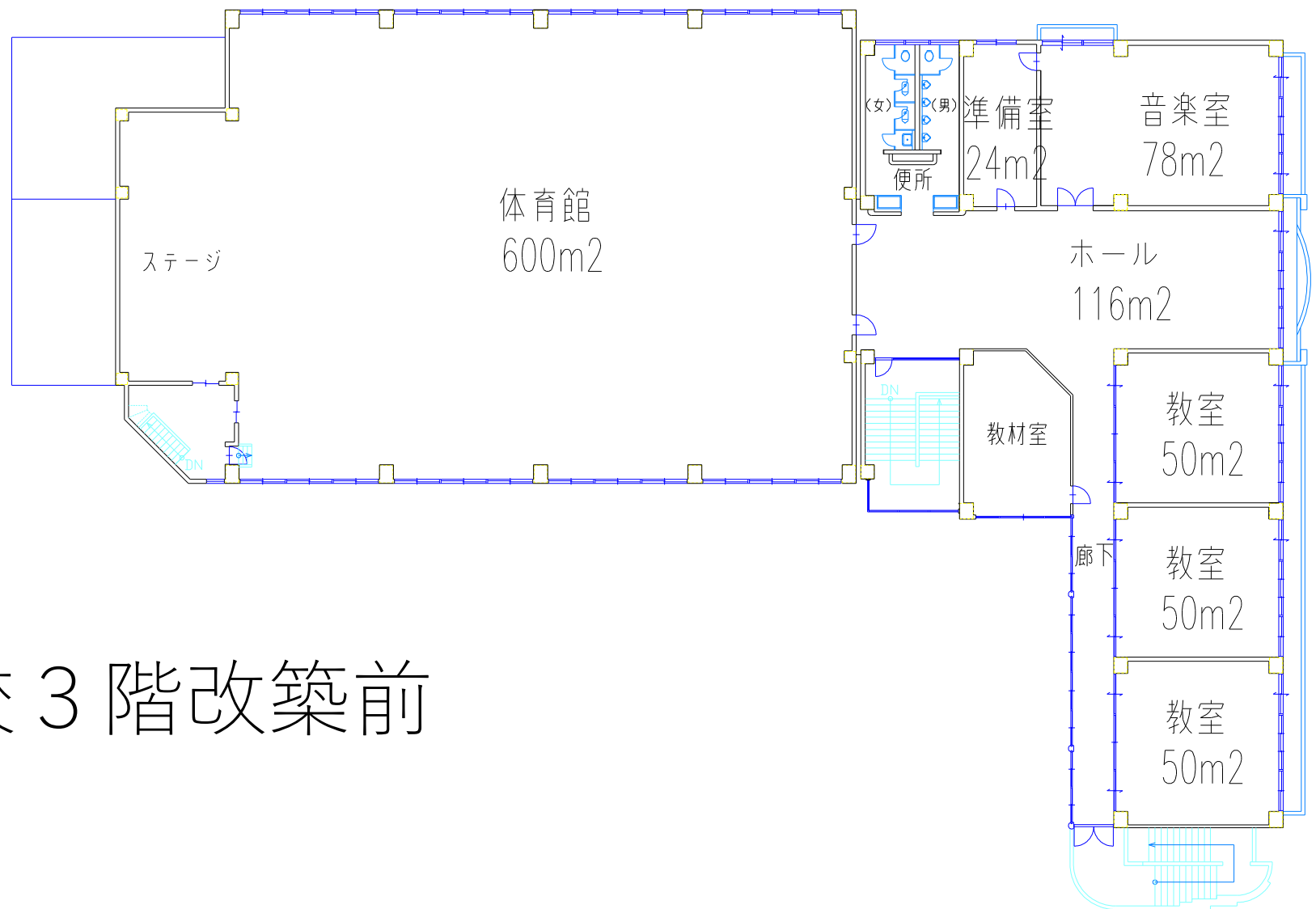




中学校 1 階改築後

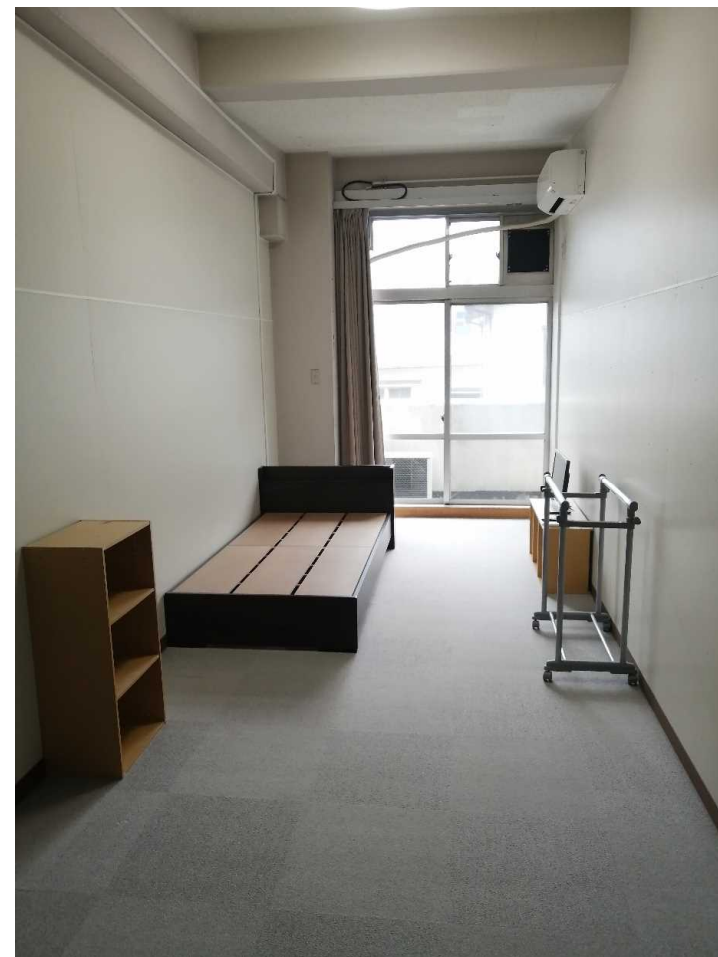
事務所ビフォーアフター





中学校 3 階改築前

教室ビフォーアフター



事務所改築内容

旧中学校：職員事務室・会議室・食堂・調理室・個室37室
浴室（ユニットバス）4つ・トイレ男女6つ・
洗濯機7台

旧小学校：協力会社事務室4つ・食堂・調理室

作業員宿舎：個室120室・大風呂（浴槽2つ）1つ

作業員宿舎ビフォーアフター



苦勞箇所

- 事務室・宿舎は、建築基準法、建設業附属寄宿舍規程に準拠。
 - 1つの教室を3つの個室に。（防火上主要な間仕切壁）
 - プレハブハウスと違ってすべてが造作である。（改築費用増）
- ※このため小学校の宿舎改築は行わなかった。
- 電力不足（各部屋にエアコンを設置したためキュービクル追加）
- 浄化槽容量不足（160名以上が生活、浄化槽追加）
- 電気配線、給水ポンプの老朽化。（修理）
- 電気代増加（天井が高いため暖房代が増加）

廃校活用のメリット

- 鉄筋コンクリートのため、夏は比較的涼しい。
 - 冬も一旦温まると保持できる。
 - 廊下、階段が広いいため、非常事態の時の避難に有利。
 - 火災の延焼がある程度抑制される。
 - 事務室の天井が高いため開放感がある。
 - 雨の日の朝礼、作業員の集合教育に体育館が使える。
-

ご清聴ありがとうございました

お問い合わせ
東急建設株式会社 東日本土木支店
湯触トンネル作業所 黒川 進
TEL 0465(77)3520
