

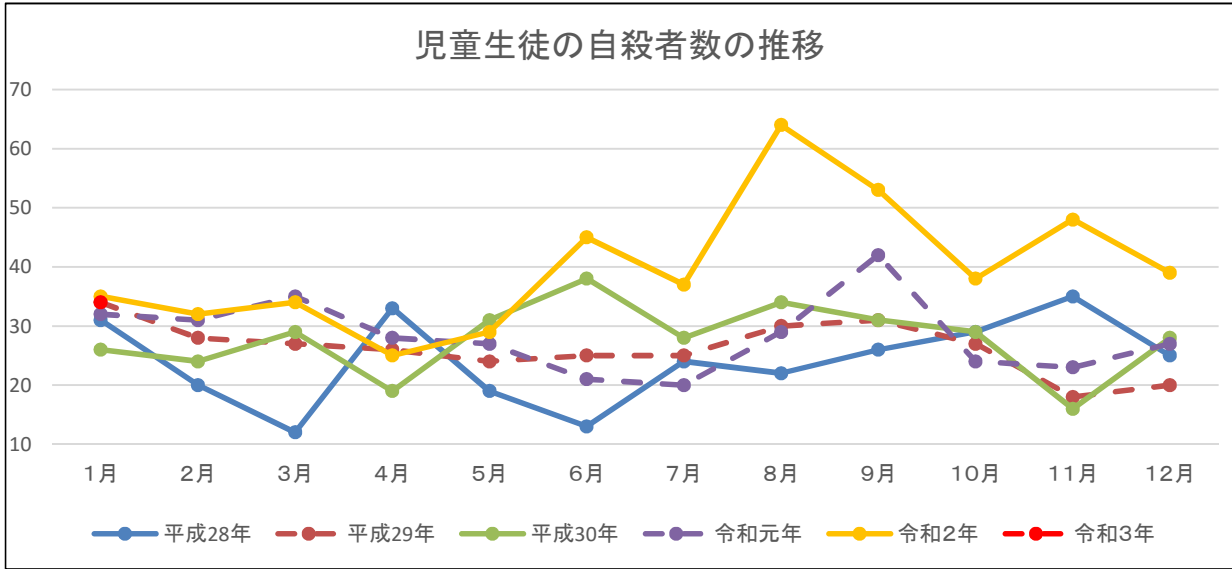
令和 2 年 児童生徒の自殺者数に関する基礎資料集

令和 3 年 2 月

目 次

1	厚生労働省の自殺統計に基づく児童生徒の自殺者数の推移	
○	児童生徒の自殺者数の推移	1
○	小学生の自殺者数の推移	2
○	中学生の自殺者数の推移	2
○	高校生の自殺者数の推移	3
○	学校種及び男女別自殺者数	3
○	令和 2 年 国内の自殺者数の推移	4
○	令和元年 国内の自殺者数の推移	4
2	児童生徒の原因・動機別自殺者数	
○	令和元年（平成 31 年）及び令和 2 年（暫定値）における児童生徒の自殺者数の原因・ 動機別表 ～原因・動機数における上位 10 項目～	5
○	過去 11 年の児童生徒の原因・動機別自殺者数の推移 ～学校問題～	9
○	過去 11 年の児童生徒の原因・動機別自殺者数の推移 ～家庭問題～	10
○	令和 2 年以前の児童生徒の原因・動機別自殺者数	11～32

厚生労働省の自殺統計に基づく児童生徒の自殺者数の推移



児童生徒の月別自殺者数の総数(小・中・高)

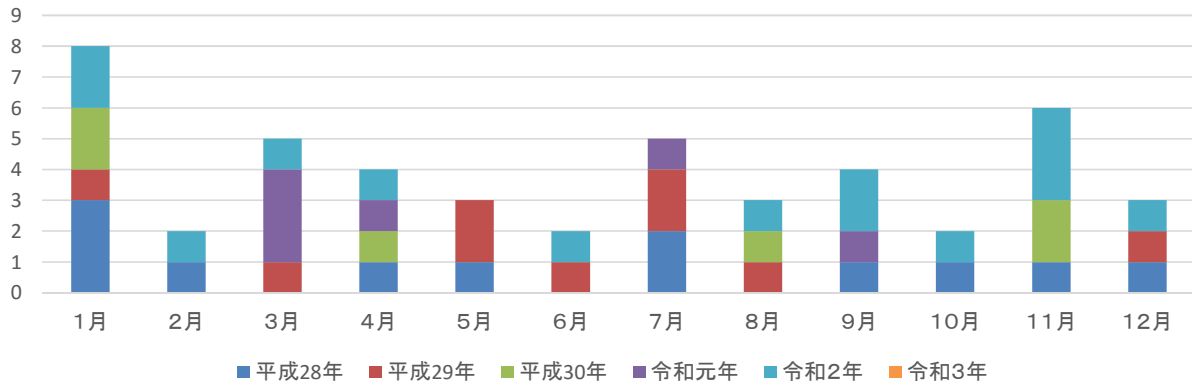
年度	1月	2月	3月	4月	5月	6月	7月	8月	9月	10月	11月	12月	計
平成28年	31	20	12	33	19	13	24	22	26	29	35	25	289
平成29年	34	28	27	26	24	25	25	30	31	27	18	20	315
平成30年	26	24	29	19	31	38	28	34	31	29	16	28	333
令和元年	32	31	35	28	27	21	20	29	42	24	23	27	339
令和2年	35	32	34	25	29	45	37	64	53	38	48	39	479
令和3年	34												34

厚生労働省「自殺の統計：地域における自殺の基礎資料」(暫定値)を基に文部科学省において作成

		1月	2月	3月	4月	5月	6月	7月	8月	9月	10月	11月	12月	計
H28	総数	31	20	12	33	19	13	24	22	26	29	35	25	289
	小学生	3	1	0	1	1	0	2	0	1	1	1	1	12
	中学生	8	6	3	9	3	2	5	10	5	10	9	11	81
	高校生	20	13	9	23	15	11	17	12	20	18	25	13	196
H29	総数	34	28	27	26	24	25	25	30	31	27	18	20	315
	小学生	1	0	1	0	2	1	2	1	0	0	0	1	9
	中学生	9	9	9	7	6	5	11	10	8	10	6	10	100
	高校生	24	19	17	19	16	19	12	19	23	17	12	9	206
H30	総数	26	24	29	19	31	38	28	34	31	29	16	28	333
	小学生	2	0	0	1	0	0	0	1	0	0	2	0	6
	中学生	11	8	7	2	6	7	11	15	11	9	7	15	109
	高校生	13	16	22	16	25	31	17	18	20	20	7	13	218
R1	総数	32	31	35	28	27	21	20	29	42	24	23	27	339
	小学生	0	0	3	1	0	0	1	0	1	0	0	0	6
	中学生	11	7	10	7	5	6	6	10	12	2	9	11	96
	高校生	21	24	22	20	22	15	13	19	29	22	14	16	237
R2	総数	35	32	34	25	29	45	37	64	53	38	48	39	479
	小学生	2	1	1	1	0	1	0	1	2	1	3	1	14
	中学生	12	14	9	7	6	17	9	17	14	9	6	16	136
	高校生	21	17	24	17	23	27	28	46	37	28	39	22	329
R3	総数	34												34
	小学生	0												0
	中学生	9												9
	高校生	25												25

厚生労働省「自殺の統計：地域における自殺の基礎資料」(暫定値)を基に文部科学省において作成

小学生の自殺者数の推移

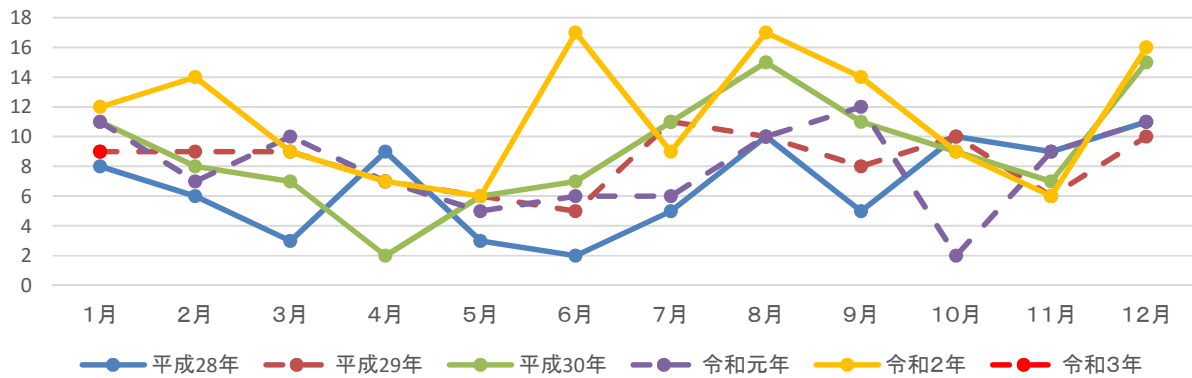


小学生

	1月	2月	3月	4月	5月	6月	7月	8月	9月	10月	11月	12月	計
平成28年	3	1	0	1	1	0	2	0	1	1	1	1	12
平成29年	1	0	1	0	2	1	2	1	0	0	0	1	9
平成30年	2	0	0	1	0	0	0	1	0	0	2	0	6
令和元年	0	0	3	1	0	0	1	0	1	0	0	0	6
令和2年	2	1	1	1	0	1	0	1	2	1	3	1	14
令和3年	0												0

厚生労働省「自殺の統計：地域における自殺の基礎資料」（暫定値）を基に文部科学省において作成

中学生の自殺者数の推移

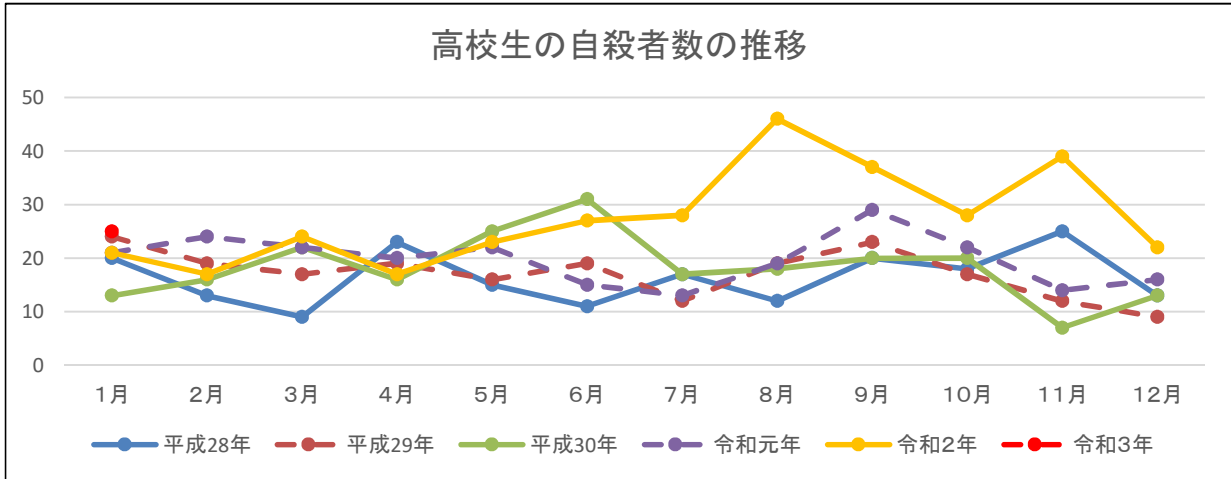


中学生

	1月	2月	3月	4月	5月	6月	7月	8月	9月	10月	11月	12月	計
平成28年	8	6	3	9	3	2	5	10	5	10	9	11	81
平成29年	9	9	9	7	6	5	11	10	8	10	6	10	100
平成30年	11	8	7	2	6	7	11	15	11	9	7	15	109
令和元年	11	7	10	7	5	6	6	10	12	2	9	11	96
令和2年	12	14	9	7	6	17	9	17	14	9	6	16	136
令和3年	9												9

厚生労働省「自殺の統計：地域における自殺の基礎資料」（暫定値）を基に文部科学省において作成

高校生の自殺者数の推移



高校生

	1月	2月	3月	4月	5月	6月	7月	8月	9月	10月	11月	12月	計
平成28年	20	13	9	23	15	11	17	12	20	18	25	13	196
平成29年	24	19	17	19	16	19	12	19	23	17	12	9	206
平成30年	13	16	22	16	25	31	17	18	20	20	7	13	218
令和元年	21	24	22	20	22	15	13	19	29	22	14	16	237
令和2年	21	17	24	17	23	27	28	46	37	28	39	22	329
令和3年	25												25

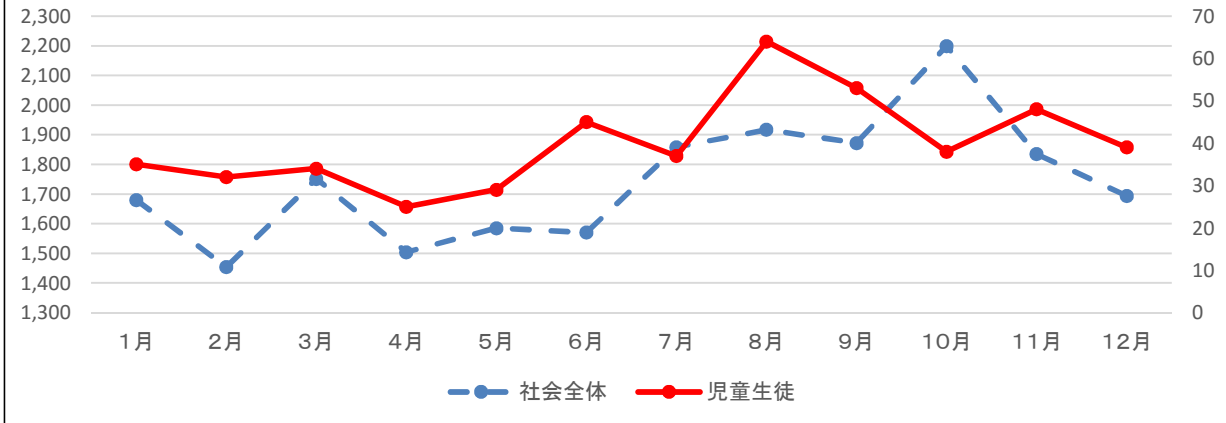
厚生労働省「自殺の統計：地域における自殺の基礎資料」(暫定値)を基に文部科学省において作成

学校種及び男女別自殺者数

		1月	2月	3月	4月	5月	6月	7月	8月	9月	10月	11月	12月	計	
令和元年	小学生	総数	0	0	3	1	0	0	1	0	1	0	0	0	6
		男子	0	0	1	1	0	0	1	0	0	0	0	0	3
		女子	0	0	2	0	0	0	0	0	1	0	0	0	3
	中学生	総数	11	7	10	7	5	6	6	10	12	2	9	11	96
		男子	4	4	8	6	3	4	3	7	6	2	4	8	59
		女子	7	3	2	1	2	2	3	3	6	0	5	3	37
高校生	総数	21	24	22	20	22	15	13	19	29	22	14	16	237	
	男子	17	16	13	15	13	10	7	16	22	17	10	14	170	
	女子	4	8	9	5	9	5	6	3	7	5	4	2	67	
令和2年	小学生	総数	2	1	1	1	0	1	0	1	2	1	3	1	14
		男子	0	0	1	0	0	0	0	0	0	1	2	0	4
		女子	2	1	0	1	0	1	0	1	2	0	1	1	10
	中学生	総数	12	14	9	7	6	17	9	17	14	9	6	16	136
		男子	6	4	4	5	4	13	6	9	9	5	3	6	74
		女子	6	10	5	2	2	4	3	8	5	4	3	10	62
高校生	総数	21	17	24	17	23	27	28	46	37	28	39	22	329	
	男子	13	7	17	11	16	15	15	23	21	18	23	12	191	
	女子	8	10	7	6	7	12	13	23	16	10	16	10	138	
令和3年	小学生	総数	0												0
		男子	0												0
		女子	0												0
	中学生	総数	9												9
		男子	6												6
		女子	3												3
高校生	総数	25												25	
	男子	19												19	
	女子	6												6	

厚生労働省「自殺の統計：地域における自殺の基礎資料」(暫定値)を基に文部科学省において作成

令和2年 国内の自殺者数の推移

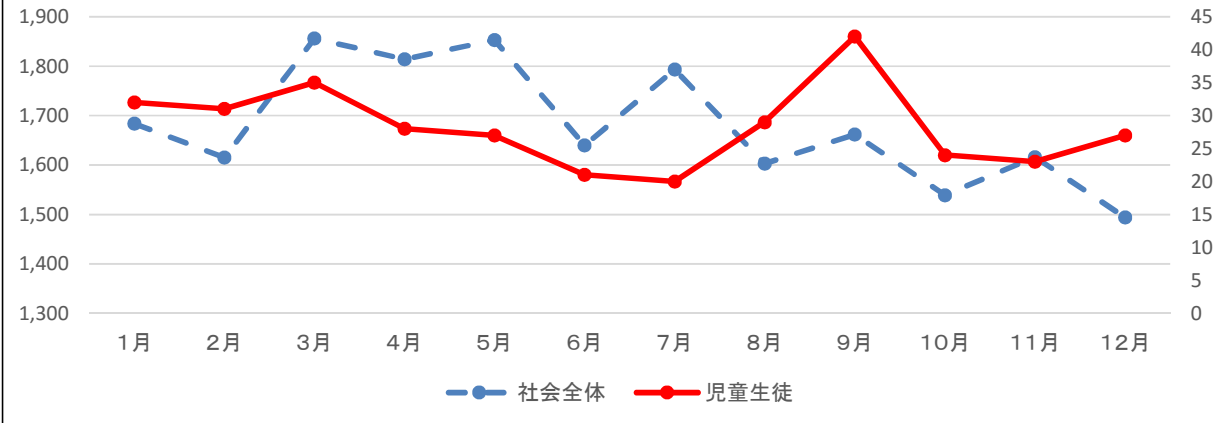


令和2年

	1月	2月	3月	4月	5月	6月	7月	8月	9月	10月	11月	12月	計
社会全体	1,680	1,454	1,751	1,504	1,585	1,570	1,858	1,917	1,872	2,199	1,835	1,694	20,919
児童生徒	35	32	34	25	29	45	37	64	53	38	48	39	479

厚生労働省「警察庁の自殺統計に基づく自殺者数の推移等」を基に文部科学省において作成
 厚生労働省「自殺の統計：地域における自殺の基礎資料」(暫定値)を基に文部科学省において作成

令和元年 国内の自殺者数の推移



令和元年

	1月	2月	3月	4月	5月	6月	7月	8月	9月	10月	11月	12月	計
社会全体	1,684	1,615	1,856	1,814	1,853	1,640	1,793	1,603	1,662	1,539	1,616	1,494	20,169
児童生徒	32	31	35	28	27	21	20	29	42	24	23	27	339

厚生労働省「警察庁の自殺統計に基づく自殺者数の推移等」を基に文部科学省において作成
 厚生労働省「自殺の統計：地域における自殺の基礎資料」(暫定値)を基に文部科学省において作成

令和元年(平成31年)及び令和2年(暫定値)における児童生徒の自殺者数の原因・動機別表

～原因・動機数における上位10項目～

R1 児童生徒(男子)			R2 児童生徒(男子)			
順位	小項目	人数	大項目	小項目	人数	大項目
1	学業不振	37	学校問題	学業不振	33	学校問題
2	その他進路に関する悩み	32	学校問題	その他進路に関する悩み	28	学校問題
3	家族からのしつけ・叱責	21	家庭問題	親子関係の不和	17	家庭問題
4	入試に関する悩み	17	学校問題	家族からのしつけ・叱責	15	家庭問題
5	親子関係の不和	12	家庭問題	失恋	13	男女問題
6	病気の悩み・影響(うつ病)	11	健康問題	病気の悩み・影響(うつ病)	11	健康問題
7	病気の悩み・影響(その他の精神疾患)	9	健康問題	病気の悩み・影響(その他の精神疾患)	11	健康問題
8	その他学友との不和	9	学校問題	その他学友との不和	8	学校問題
9	その他交際をめぐる悩み	8	男女問題	入試に関する悩み	8	学校問題
10	失恋	7	男女問題	その他家族関係の不和	7	家庭問題

R1 児童生徒(女子)			R2 児童生徒(女子)			
順位	小項目	人数	大項目	小項目	人数	大項目
1	親子関係の不和	18	家庭問題	病気の悩み・影響(その他の精神疾患)	29	健康問題
2	病気の悩み・影響(その他の精神疾患)	17	健康問題	その他進路に関する悩み	27	学校問題
3	その他学友との不和	15	学校問題	親子関係の不和	25	家庭問題
4	その他進路に関する悩み	9	学校問題	病気の悩み・影響(うつ病)	22	健康問題
5	病気の悩み・影響(うつ病)	9	健康問題	学業不振	19	学校問題
6	失恋	9	男女問題	その他学友との不和	18	学校問題
7	学業不振	6	学校問題	家族からのしつけ・叱責	11	家庭問題
8	家族からのしつけ・叱責	5	家庭問題	入試に関する悩み	10	学校問題
9	その他交際をめぐる悩み	5	男女問題	その他家族関係の不和	9	家庭問題
10	その他家族関係の不和	5	家庭問題	病気の悩み・影響(統合失調症)	6	健康問題

R1 児童生徒(総数)			R2 児童生徒(総数)			
順位	小項目	人数	大項目	小項目	人数	大項目
1	学業不振	43	学校問題	その他進路に関する悩み	55	学校問題
2	その他進路に関する悩み	41	学校問題	学業不振	52	学校問題
3	親子関係の不和	30	家庭問題	親子関係の不和	42	家庭問題
4	家族からのしつけ・叱責	26	家庭問題	病気の悩み・影響(その他の精神疾患)	40	健康問題
5	病気の悩み・影響(その他の精神疾患)	26	健康問題	病気の悩み・影響(うつ病)	33	健康問題
6	その他学友との不和	24	学校問題	その他学友との不和	26	学校問題
7	入試に関する悩み	21	学校問題	家族からのしつけ・叱責	26	家庭問題
8	病気の悩み・影響(うつ病)	20	健康問題	入試に関する悩み	18	学校問題
9	失恋	16	男女問題	失恋	16	男女問題
10	その他交際をめぐる悩み	13	男女問題	その他家族関係の不和	16	家庭問題

※同順位の項目が多く表に記載しきれない場合がある。

※小項目の「その他」は除く。

※複数計上あり。

※R2の数値は令和3年2月5日時点の暫定値であり、今後、変わり得る場合があることに留意。

※自殺の多くは多様かつ複合的な原因及び背景を有しており、様々な要因が連鎖する中で起きている。

(出典)厚生労働省「自殺の統計：各年の状況」及び特別集計を基に文部科学省において作成。

令和元年(平成31年)及び令和2年(暫定値)における児童生徒の自殺者数の原因・動機別表

～原因・動機数における上位10項目～

R1 小学生(男子)				R2 小学生(男子)			
順位	小項目	人数	大項目	小項目	人数	大項目	
1	その他学友との不和	1	学校問題	家族からのしつけ・叱責	1	家庭問題	
2	家族からのしつけ・叱責	1	家庭問題				

R1 小学生(女子)				R2 小学生(女子)			
順位	小項目	人数	大項目	小項目	人数	大項目	
1	その他学友との不和	2	学校問題	親子関係の不和	3	家庭問題	
2	家族からのしつけ・叱責	2	家庭問題	家族からのしつけ・叱責	2	家庭問題	
3	その他進路に関する悩み	2	学校問題	学業不振	2	学校問題	
4	学業不振	1	学校問題	病気の悩み・影響(その他の精神疾患)	1	健康問題	
				その他交際をめぐる悩み	1	男女問題	
				いじめ	1	学校問題	

R1 小学生(総数)				R2 小学生(総数)			
順位	小項目	人数	大項目	小項目	人数	大項目	
1	その他学友との不和	3	学校問題	親子関係の不和	3	家庭問題	
2	家族からのしつけ・叱責	3	家庭問題	家族からのしつけ・叱責	3	家庭問題	
3	その他進路に関する悩み	2	学校問題	学業不振	2	学校問題	
4	学業不振	1	学校問題	病気の悩み・影響(その他の精神疾患)	1	健康問題	
				その他交際をめぐる悩み	1	男女問題	
				いじめ	1	学校問題	

※同順位の項目が多く表に記載しきれない場合がある。

※小項目の「その他」は除く。

※複数計上あり。

※R2の数値は令和3年2月5日時点の暫定値であり、今後、変わり得る場合があることに留意。

※自殺の多くは多様かつ複合的な原因及び背景を有しており、様々な要因が連鎖する中で起きている。

(出典)厚生労働省「自殺の統計:各年の状況」及び特別集計を基に文部科学省において作成。

令和元年(平成31年)及び令和2年(暫定値)における児童生徒の自殺者数の原因・動機別表

～原因・動機数における上位10項目～

R1 中学生(男子)			R2 中学生(男子)			
順位	小項目	人数	大項目	小項目	人数	大項目
1	家族からのしつけ・叱責	11	家庭問題	家族からのしつけ・叱責	8	家庭問題
2	学業不振	7	学校問題	学業不振	7	学校問題
3	その他進路に関する悩み	3	学校問題	その他進路に関する悩み	4	学校問題
4	親子関係の不和	3	家庭問題	入試に関する悩み	3	学校問題
5	入試に関する悩み	3	学校問題	親子関係の不和	2	家庭問題
6	その他学友との不和	2	学校問題	いじめ	2	学校問題
7	その他交際をめぐる悩み	2	男女問題	犯罪発覚等	2	その他
8	孤独感	2	その他	家族の将来悲観	2	家庭問題
9	病気の悩み・影響(その他の精神疾患)	1	健康問題	病気の悩み・影響(その他の精神疾患)	1	健康問題
10	いじめ	1	学校問題	その他学友との不和	1	学校問題

R1 中学生(女子)			R2 中学生(女子)			
順位	小項目	人数	大項目	小項目	人数	大項目
1	親子関係の不和	9	家庭問題	病気の悩み・影響(その他の精神疾患)	13	健康問題
2	病気の悩み・影響(その他の精神疾患)	7	健康問題	親子関係の不和	12	家庭問題
3	その他学友との不和	6	学校問題	学業不振	8	学校問題
4	その他進路に関する悩み	3	学校問題	その他進路に関する悩み	7	学校問題
5	病気の悩み・影響(うつ病)	3	健康問題	その他学友との不和	6	学校問題
6	学業不振	2	学校問題	家族からのしつけ・叱責	5	家庭問題
7	入試に関する悩み	2	学校問題	入試に関する悩み	4	学校問題
8	身体障害の悩み	2	健康問題	その他家族関係の不和	4	家庭問題
9	家族からのしつけ・叱責	1	家庭問題	いじめ	2	学校問題
10	その他交際をめぐる悩み	1	男女問題	病気の悩み(身体の病気)	2	健康問題

R1 中学生(総数)			R2 中学生(総数)			
順位	小項目	人数	大項目	小項目	人数	大項目
1	家族からのしつけ・叱責	12	家庭問題	学業不振	15	学校問題
2	親子関係の不和	12	家庭問題	病気の悩み・影響(その他の精神疾患)	14	健康問題
3	学業不振	9	学校問題	親子関係の不和	14	家庭問題
4	その他学友との不和	8	学校問題	家族からのしつけ・叱責	13	家庭問題
5	病気の悩み・影響(その他の精神疾患)	8	健康問題	その他進路に関する悩み	11	学校問題
6	その他進路に関する悩み	6	学校問題	その他学友との不和	7	学校問題
7	入試に関する悩み	5	学校問題	入試に関する悩み	7	学校問題
8	病気の悩み・影響(うつ病)	3	健康問題	その他家族関係の不和	4	家庭問題
9	その他交際をめぐる悩み	3	男女問題	いじめ	4	学校問題
10	孤独感	3	その他	家族の将来悲観	3	家庭問題

※同順位の項目が多く表に記載しきれない場合がある。

※小項目の「その他」は除く。

※複数計上あり。

※R2の数値は令和3年2月5日時点の暫定値であり、今後、変わり得る場合があることに留意。

※自殺の多くは多様かつ複合的な原因及び背景を有しており、様々な要因が連鎖する中で起きている。

(出典)厚生労働省「自殺の統計：各年の状況」及び特別集計を基に文部科学省において作成。

令和元年(平成31年)及び令和2年(暫定値)における児童生徒の自殺者数の原因・動機別表

～原因・動機数における上位10項目～

R1 高校生(男子)			R2 高校生(男子)			
順位	小項目	人数	大項目	小項目	人数	大項目
1	学業不振	30	学校問題	学業不振	26	学校問題
2	その他進路に関する悩み	29	学校問題	その他進路に関する悩み	24	学校問題
3	入試に関する悩み	14	学校問題	親子関係の不和	15	家庭問題
4	病気の悩み・影響(うつ病)	11	健康問題	失恋	13	男女問題
5	家族からのしつけ・叱責	9	家庭問題	病気の悩み・影響(その他の精神疾患)	10	健康問題
6	親子関係の不和	9	家庭問題	病気の悩み・影響(うつ病)	10	健康問題
7	病気の悩み・影響(その他の精神疾患)	8	健康問題	その他学友との不和	7	学校問題
8	失恋	7	男女問題	その他家族関係の不和	7	家庭問題
9	その他学友との不和	6	学校問題	家族からのしつけ・叱責	6	家庭問題
10	その他交際をめぐる悩み	6	男女問題	入試に関する悩み	5	学校問題

R1 高校生(女子)			R2 高校生(女子)			
順位	小項目	人数	大項目	小項目	人数	大項目
1	病気の悩み・影響(その他の精神疾患)	10	健康問題	病気の悩み・影響(うつ病)	21	健康問題
2	親子関係の不和	9	家庭問題	その他進路に関する悩み	20	学校問題
3	失恋	8	男女問題	病気の悩み・影響(その他の精神疾患)	15	健康問題
4	その他学友との不和	7	学校問題	その他学友との不和	12	学校問題
5	病気の悩み・影響(うつ病)	6	健康問題	親子関係の不和	10	家庭問題
6	その他進路に関する悩み	4	学校問題	学業不振	9	学校問題
7	その他交際をめぐる悩み	4	男女問題	入試に関する悩み	6	学校問題
8	その他家族関係の不和	4	家庭問題	病気の悩み・影響(統合失調症)	6	健康問題
9	学業不振	3	学校問題	その他家族関係の不和	5	家庭問題
10	病気の悩み(身体の病気)	3	健康問題	家族からのしつけ・叱責	4	家庭問題

R1 高校生(総数)			R2 高校生(総数)			
順位	小項目	人数	大項目	小項目	人数	大項目
1	その他進路に関する悩み	33	学校問題	その他進路に関する悩み	44	学校問題
2	学業不振	33	学校問題	学業不振	35	学校問題
3	親子関係の不和	18	家庭問題	病気の悩み・影響(うつ病)	31	健康問題
4	病気の悩み・影響(その他の精神疾患)	18	健康問題	親子関係の不和	25	家庭問題
5	病気の悩み・影響(うつ病)	17	健康問題	病気の悩み・影響(その他の精神疾患)	25	健康問題
6	入試に関する悩み	16	学校問題	その他学友との不和	19	学校問題
7	失恋	15	男女問題	失恋	16	男女問題
8	その他学友との不和	13	学校問題	その他家族関係の不和	12	家庭問題
9	家族からのしつけ・叱責	11	家庭問題	入試に関する悩み	11	学校問題
10	その他交際をめぐる悩み	10	男女問題	家族からのしつけ・叱責	10	家庭問題

※同順位の項目が多く表に記載しきれない場合がある。

※小項目の「その他」は除く。

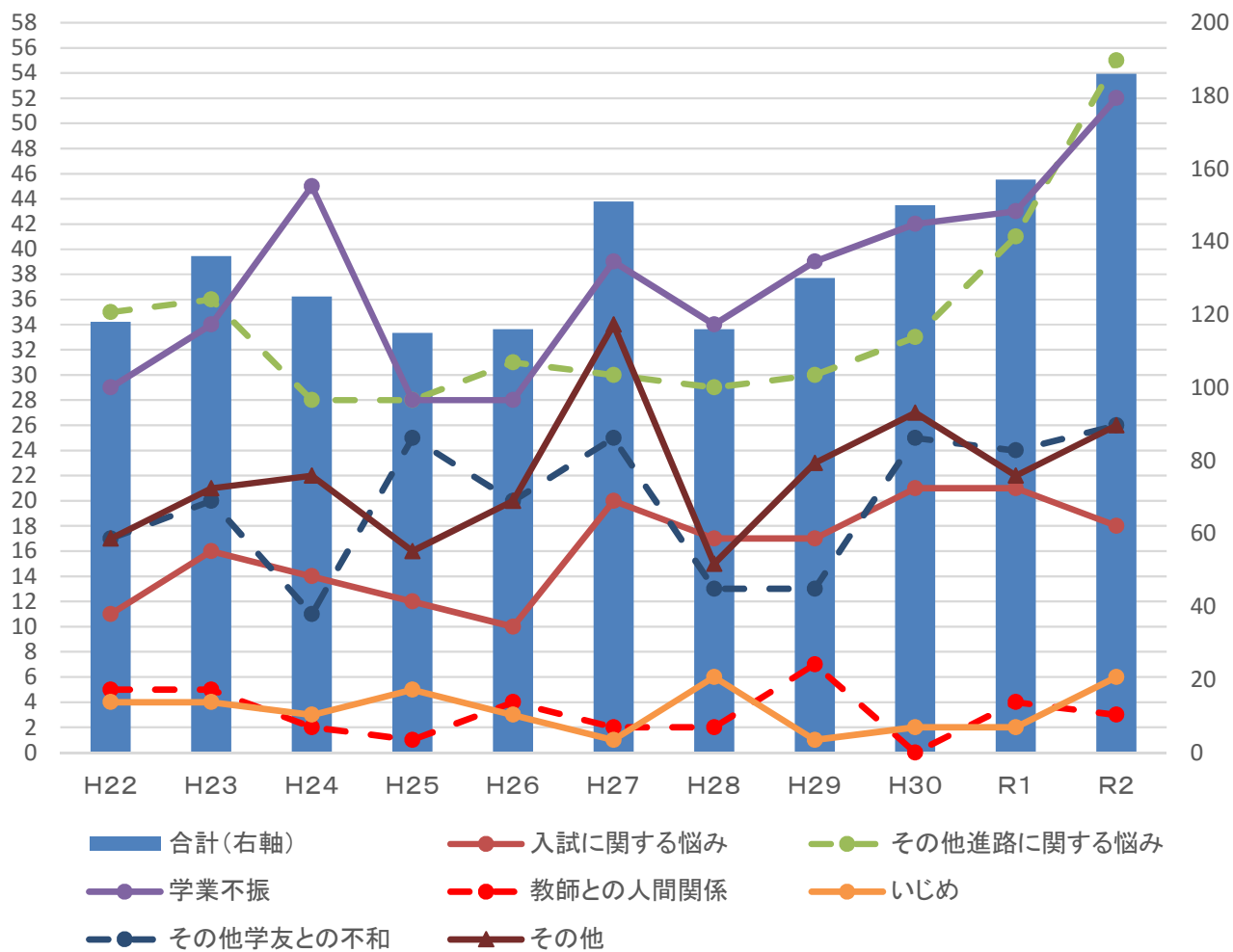
※複数計上あり。

※R2の数値は令和3年2月5日時点の暫定値であり、今後、変わり得る場合があることに留意。

※自殺の多くは多様かつ複合的な原因及び背景を有しており、様々な要因が連鎖する中で起きている。

(出典)厚生労働省「自殺の統計：各年の状況」及び特別集計を基に文部科学省において作成。

過去11年の児童生徒の原因・動機別自殺者数の推移 ～学校問題～



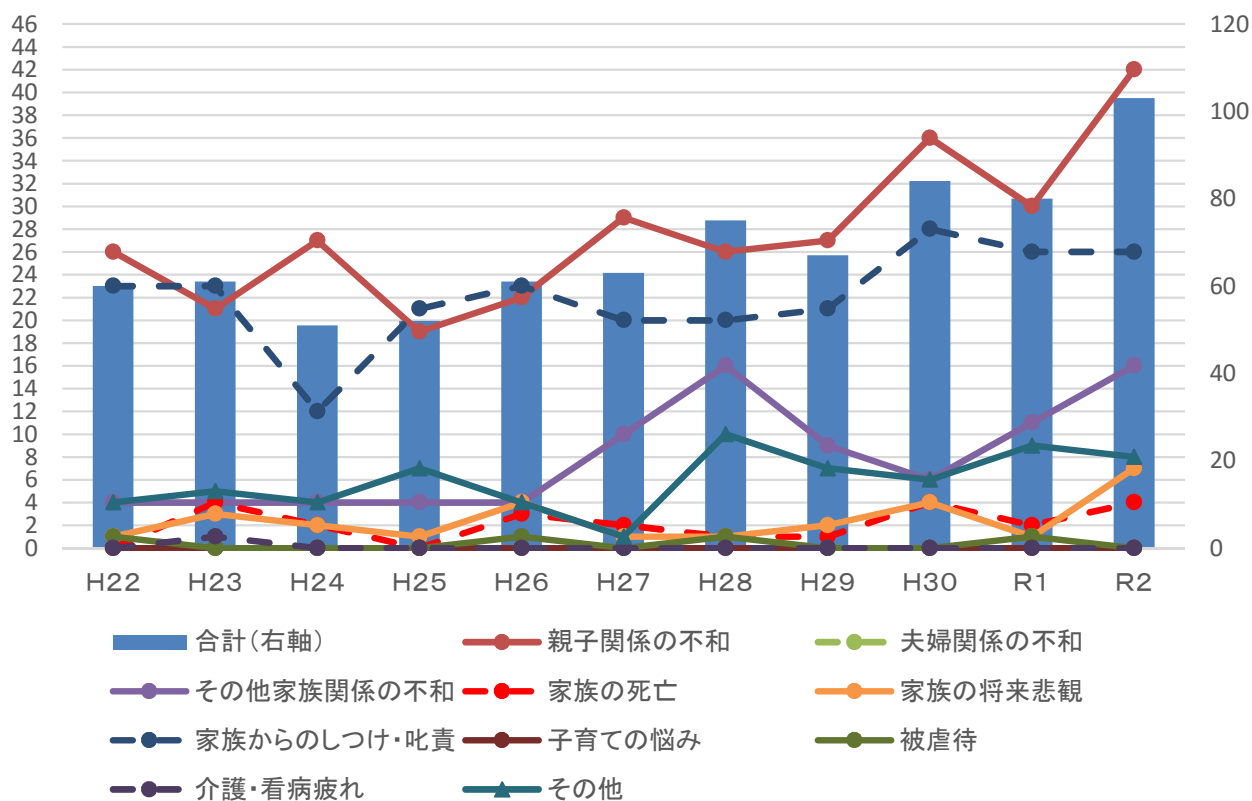
児童生徒(小・中・高)

人数

学校問題	H22	H23	H24	H25	H26	H27	H28	H29	H30	R1	R2
合計(右軸)	118	136	125	115	116	151	116	130	150	157	186
入試に関する悩み	11	16	14	12	10	20	17	17	21	21	18
その他進路に関する悩み	35	36	28	28	31	30	29	30	33	41	55
学業不振	29	34	45	28	28	39	34	39	42	43	52
教師との人間関係	5	5	2	1	4	2	2	7	0	4	3
いじめ	4	4	3	5	3	1	6	1	2	2	6
その他学友との不和	17	20	11	25	20	25	13	13	25	24	26
その他	17	21	22	16	20	34	15	23	27	22	26

※R2の数値は令和3年2月5日時点の暫定値であり、今後、変わり得る場合があることに留意
(出典)厚生労働省「自殺の統計:各年の状況」及び特別集計を基に文部科学省において作成

過去11年の児童生徒の原因・動機別自殺者数の推移 ～家庭問題～



児童生徒(小・中・高)

人数

家庭問題	H22	H23	H24	H25	H26	H27	H28	H29	H30	R1	R2
合計(右軸)	60	61	51	52	61	63	75	67	84	80	103
親子関係の不和	26	21	27	19	22	29	26	27	36	30	42
夫婦関係の不和	1	0	0	0	0	0	0	0	0	0	0
その他家族関係の不和	4	4	4	4	4	10	16	9	6	11	16
家族の死亡	0	4	2	0	3	2	1	1	4	2	4
家族の将来悲観	1	3	2	1	4	1	1	2	4	1	7
家族からのしつけ・叱責	23	23	12	21	23	20	20	21	28	26	26
子育ての悩み	0	0	0	0	0	0	0	0	0	0	0
被虐待	1	0	0	0	1	0	1	0	0	1	0
介護・看病疲れ	0	1	0	0	0	0	0	0	0	0	0
その他	4	5	4	7	4	1	10	7	6	9	8

※R2の数値は令和3年2月5日時点の暫定値であり、今後、変わり得る場合があることに留意
(出典)厚生労働省「自殺の統計:各年の状況」及び特別集計を基に文部科学省において作成

令和2年(暫定値:令和3年2月5日時点)における児童生徒の自殺者数の原因・動機別表

※R2の数値は令和3年2月5日時点の暫定値であり、今後、変わり得る場合があることに留意

学校種	総数			小学生			中学生			高校生				
	合計	男子	女子	合計	男子	女子	合計	男子	女子	合計	男子	女子		
性別														
合計	460	218	242	14	2	12	118	42	76	328	174	154		
原因・動機	家庭問題	計	103	49	54	7	2	5	36	13	23	60	34	26
		親子関係の不和	42	17	25	3	0	3	14	2	12	25	15	10
		夫婦関係の不和	0	0	0	0	0	0	0	0	0	0	0	0
		その他家族関係の不和	16	7	9	0	0	0	4	0	4	12	7	5
		家族の死亡	4	2	2	0	0	0	0	0	0	4	2	2
		家族の将来悲観	7	3	4	0	0	0	3	2	1	4	1	3
		家族からのしつけ・叱責	26	15	11	3	1	2	13	8	5	10	6	4
		子育ての悩み	0	0	0	0	0	0	0	0	0	0	0	0
		被虐待	0	0	0	0	0	0	0	0	0	0	0	0
		介護・看病疲れ	0	0	0	0	0	0	0	0	0	0	0	0
		その他	8	5	3	1	1	0	2	1	1	5	3	2
原因・動機	健康問題	計	100	34	66	2	0	2	18	2	16	80	32	48
		病気の悩み(身体の病気)	8	3	5	0	0	0	2	0	2	6	3	3
		病気の悩み・影響(うつ病)	33	11	22	0	0	0	2	1	1	31	10	21
		病気の悩み・影響(統合失調症)	8	2	6	0	0	0	0	0	0	8	2	6
		病気の悩み・影響(アルコール依存症)	0	0	0	0	0	0	0	0	0	0	0	0
		病気の悩み・影響(薬物乱用)	0	0	0	0	0	0	0	0	0	0	0	0
		病気の悩み・影響(その他の精神疾患)	40	11	29	1	0	1	14	1	13	25	10	15
		身体障害の悩み	2	1	1	0	0	0	0	0	0	2	1	1
その他	9	6	3	1	0	1	0	0	0	8	6	2		
原因・動機	経済・生活問題	計	1	0	1	0	0	0	0	0	1	0	1	
		倒産	0	0	0	0	0	0	0	0	0	0	0	0
		事業不振	0	0	0	0	0	0	0	0	0	0	0	0
		失業	0	0	0	0	0	0	0	0	0	0	0	0
		就職失敗	0	0	0	0	0	0	0	0	0	0	0	0
		生活苦	0	0	0	0	0	0	0	0	0	0	0	0
		負債(多重債務)	0	0	0	0	0	0	0	0	0	0	0	0
		負債(連帯保証債務)	0	0	0	0	0	0	0	0	0	0	0	0
		負債(その他)	0	0	0	0	0	0	0	0	0	0	0	0
		借金の取り立て苦	0	0	0	0	0	0	0	0	0	0	0	0
		自殺による保険金支給	0	0	0	0	0	0	0	0	0	0	0	0
その他	1	0	1	0	0	0	0	0	0	1	0	1		

令和2年(暫定値:令和3年2月5日時点)における児童生徒の自殺者数の原因・動機別表

※R2の数値は令和3年2月5日時点の暫定値であり、今後、変わり得る場合があることに留意

学校種 性別	総数			小学生			中学生			高校生			
	合計	男子	女子	合計	男子	女子	合計	男子	女子	合計	男子	女子	
勤務問題	計	1	0	1	0	0	0	0	0	1	0	1	
	仕事の失敗	0	0	0	0	0	0	0	0	0	0	0	
	職場の人間関係	1	0	1	0	0	0	0	0	1	0	1	
	職場環境の変化	0	0	0	0	0	0	0	0	0	0	0	
	仕事疲れ	0	0	0	0	0	0	0	0	0	0	0	
	その他	0	0	0	0	0	0	0	0	0	0	0	
男女問題	計	29	17	12	1	0	1	0	0	0	28	17	11
	結婚をめぐる悩み	0	0	0	0	0	0	0	0	0	0	0	
	失恋	16	13	3	0	0	0	0	0	16	13	3	
	不倫の悩み	1	0	1	0	0	0	0	0	1	0	1	
	その他交際をめぐる悩み	5	1	4	1	0	1	0	0	4	1	3	
	その他	7	3	4	0	0	0	0	0	7	3	4	
学校問題	計	186	93	93	3	0	3	54	21	33	129	72	57
	入試に関する悩み	18	8	10	0	0	0	7	3	4	11	5	6
	その他進路に関する悩み	55	28	27	0	0	0	11	4	7	44	24	20
	学業不振	52	33	19	2	0	2	15	7	8	35	26	9
	教師との人間関係	3	1	2	0	0	0	0	0	0	3	1	2
	いじめ	6	2	4	1	0	1	4	2	2	1	0	1
	その他学友との不和	26	8	18	0	0	0	7	1	6	19	7	12
	その他	26	13	13	0	0	0	10	4	6	16	9	7
その他	計	40	25	15	1	0	1	10	6	4	29	19	10
	犯罪発覚等	7	6	1	0	0	0	2	2	0	5	4	1
	犯罪被害	1	0	1	0	0	0	0	0	0	1	0	1
	後追い	0	0	0	0	0	0	0	0	0	0	0	0
	孤独感	6	4	2	0	0	0	0	0	0	6	4	2
	近隣関係	0	0	0	0	0	0	0	0	0	0	0	0
	その他	26	15	11	1	0	1	8	4	4	17	11	6

(出典)厚生労働省の特別集計を基に文部科学省において作成

令和元年(平成31年)における児童生徒の自殺者数の原因・動機別表

学校種	総数			小学生			中学生			高校生				
	性別	合計	男子	女子	合計	男子	女子	合計	男子	女子	合計	男子	女子	
合計		376	236	140	9	2	7	101	49	52	266	185	81	
原因・動機	家庭問題	計	80	49	31	3	1	2	28	16	12	49	32	17
		親子関係の不和	30	12	18	0	0	0	12	3	9	18	9	9
		夫婦関係の不和	0	0	0	0	0	0	0	0	0	0	0	0
		その他家族関係の不和	11	6	5	0	0	0	2	1	1	9	5	4
		家族の死亡	2	1	1	0	0	0	1	0	1	1	1	0
		家族の将来悲観	1	0	1	0	0	0	0	0	0	1	0	1
		家族からのしつけ・叱責	26	21	5	3	1	2	12	11	1	11	9	2
		子育ての悩み	0	0	0	0	0	0	0	0	0	0	0	0
		被虐待	1	1	0	0	0	0	0	0	0	1	1	0
		介護・看病疲れ	0	0	0	0	0	0	0	0	0	0	0	0
		その他	9	8	1	0	0	0	1	1	0	8	7	1
原因・動機	健康問題	計	66	29	37	0	0	0	15	2	13	51	27	24
		病気の悩み (身体の病気)	8	4	4	0	0	0	2	1	1	6	3	3
		病気の悩み・影響 (うつ病)	20	11	9	0	0	0	3	0	3	17	11	6
		病気の悩み・影響 (統合失調症)	5	2	3	0	0	0	0	0	0	5	2	3
		病気の悩み・影響 (アルコール依存症)	0	0	0	0	0	0	0	0	0	0	0	0
		病気の悩み・影響 (薬物乱用)	3	2	1	0	0	0	0	0	0	3	2	1
		病気の悩み・影響 (その他の精神疾患)	26	9	17	0	0	0	8	1	7	18	8	10
		身体障害の悩み	2	0	2	0	0	0	2	0	2	0	0	0
その他	2	1	1	0	0	0	0	0	0	2	1	1		
原因・動機	経済・生活問題	計	3	2	1	0	0	0	0	0	0	3	2	1
		倒産	0	0	0	0	0	0	0	0	0	0	0	0
		事業不振	0	0	0	0	0	0	0	0	0	0	0	0
		失業	0	0	0	0	0	0	0	0	0	0	0	0
		就職失敗	1	1	0	0	0	0	0	0	0	1	1	0
		生活苦	1	0	1	0	0	0	0	0	0	1	0	1
		負債 (多重債務)	1	1	0	0	0	0	0	0	0	1	1	0
		負債 (連帯保証債務)	0	0	0	0	0	0	0	0	0	0	0	0
		負債 (その他)	0	0	0	0	0	0	0	0	0	0	0	0
		借金の取り立て苦	0	0	0	0	0	0	0	0	0	0	0	0
		自殺による保険金支給	0	0	0	0	0	0	0	0	0	0	0	0
その他	0	0	0	0	0	0	0	0	0	0	0	0		

令和元年(平成31年)における児童生徒の自殺者数の原因・動機別表

学校種 性別	総数			小学生			中学生			高校生			
	合計	男子	女子	合計	男子	女子	合計	男子	女子	合計	男子	女子	
勤務問題	計	1	0	1	0	0	0	0	0	1	0	1	
	仕事の失敗	0	0	0	0	0	0	0	0	0	0	0	
	職場の人間関係	0	0	0	0	0	0	0	0	0	0	0	
	職場環境の変化	0	0	0	0	0	0	0	0	0	0	0	
	仕事疲れ	0	0	0	0	0	0	0	0	0	0	0	
	その他	1	0	1	0	0	0	0	0	0	1	0	1
男女問題	計	31	16	15	0	0	0	4	2	2	27	14	13
	結婚をめぐる悩み	0	0	0	0	0	0	0	0	0	0	0	0
	失恋	16	7	9	0	0	0	1	0	1	15	7	8
	不倫の悩み	0	0	0	0	0	0	0	0	0	0	0	0
	その他交際をめぐる悩み	13	8	5	0	0	0	3	2	1	10	6	4
	その他	2	1	1	0	0	0	0	0	0	2	1	1
学校問題	計	157	112	45	6	1	5	41	21	20	110	90	20
	入試に関する悩み	21	17	4	0	0	0	5	3	2	16	14	2
	その他進路に関する悩み	41	32	9	2	0	2	6	3	3	33	29	4
	学業不振	43	37	6	1	0	1	9	7	2	33	30	3
	教師との人間関係	4	1	3	0	0	0	1	0	1	3	1	2
	いじめ	2	1	1	0	0	0	2	1	1	0	0	0
	その他学友との不和	24	9	15	3	1	2	8	2	6	13	6	7
	その他	22	15	7	0	0	0	10	5	5	12	10	2
その他	計	38	28	10	0	0	0	13	8	5	25	20	5
	犯罪発覚等	3	2	1	0	0	0	2	1	1	1	1	0
	犯罪被害	1	1	0	0	0	0	1	1	0	0	0	0
	後追い	1	0	1	0	0	0	1	0	1	0	0	0
	孤独感	9	6	3	0	0	0	3	2	1	6	4	2
	近隣関係	0	0	0	0	0	0	0	0	0	0	0	0
	その他	24	19	5	0	0	0	6	4	2	18	15	3

(出典)厚生労働省「自殺の統計:各年の状況」を基に文部科学省において作成

平成30年における児童生徒の自殺者数の原因・動機別表

学校種	総数			小学生			中学生			高校生				
	合計	男子	女子	合計	男子	女子	合計	男子	女子	合計	男子	女子		
性別														
合計	344	188	156	3	3	0	97	52	45	244	133	111		
原因・動機	家庭問題	計	84	49	35	2	2	0	32	23	9	50	24	26
		親子関係の不和	36	18	18	0	0	0	8	4	4	28	14	14
		夫婦関係の不和	0	0	0	0	0	0	0	0	0	0	0	0
		その他家族関係の不和	6	3	3	0	0	0	3	3	0	3	0	3
		家族の死亡	4	2	2	0	0	0	0	0	0	4	2	2
		家族の将来悲観	4	3	1	0	0	0	3	2	1	1	1	0
		家族からのしつけ・叱責	28	17	11	1	1	0	17	13	4	10	3	7
		子育ての悩み	0	0	0	0	0	0	0	0	0	0	0	0
		被虐待	0	0	0	0	0	0	0	0	0	0	0	0
		介護・看病疲れ	0	0	0	0	0	0	0	0	0	0	0	0
		その他	6	6	0	1	1	0	1	1	0	4	4	0
原因・動機	健康問題	計	59	25	34	0	0	0	11	6	5	48	19	29
		病気の悩み (身体の病気)	6	4	2	0	0	0	0	0	0	6	4	2
		病気の悩み・影響 (うつ病)	21	7	14	0	0	0	4	3	1	17	4	13
		病気の悩み・影響 (統合失調症)	5	1	4	0	0	0	0	0	0	5	1	4
		病気の悩み・影響 (アルコール依存症)	0	0	0	0	0	0	0	0	0	0	0	0
		病気の悩み・影響 (薬物乱用)	0	0	0	0	0	0	0	0	0	0	0	0
		病気の悩み・影響 (その他の精神疾患)	25	13	12	0	0	0	6	3	3	19	10	9
		身体障害の悩み	1	0	1	0	0	0	0	0	0	1	0	1
その他	1	0	1	0	0	0	1	0	1	0	0	0		
原因・動機	経済・生活問題	計	1	0	1	0	0	0	0	0	0	1	0	1
		倒産	0	0	0	0	0	0	0	0	0	0	0	0
		事業不振	0	0	0	0	0	0	0	0	0	0	0	0
		失業	0	0	0	0	0	0	0	0	0	0	0	0
		就職失敗	0	0	0	0	0	0	0	0	0	0	0	0
		生活苦	0	0	0	0	0	0	0	0	0	0	0	0
		負債 (多重債務)	0	0	0	0	0	0	0	0	0	0	0	0
		負債 (連帯保証債務)	0	0	0	0	0	0	0	0	0	0	0	0
		負債 (その他)	0	0	0	0	0	0	0	0	0	0	0	0
		借金の取り立て苦	0	0	0	0	0	0	0	0	0	0	0	0
		自殺による保険金支給	0	0	0	0	0	0	0	0	0	0	0	0
その他	1	0	1	0	0	0	0	0	0	1	0	1		

平成30年における児童生徒の自殺者数の原因・動機別表

学校種 性別	総数			小学生			中学生			高校生			
	合計	男子	女子	合計	男子	女子	合計	男子	女子	合計	男子	女子	
勤務問題	計	3	2	1	0	0	0	0	0	3	2	1	
	仕事の失敗	1	1	0	0	0	0	0	0	1	1	0	
	職場の人間関係	1	1	0	0	0	0	0	0	1	1	0	
	職場環境の変化	0	0	0	0	0	0	0	0	0	0	0	
	仕事疲れ	0	0	0	0	0	0	0	0	0	0	0	
	その他	1	0	1	0	0	0	0	0	1	0	1	
男女問題	計	22	9	13	0	0	0	3	1	2	19	8	11
	結婚をめぐる悩み	0	0	0	0	0	0	0	0	0	0	0	
	失恋	11	5	6	0	0	0	2	1	1	9	4	5
	不倫の悩み	0	0	0	0	0	0	0	0	0	0	0	
	その他交際をめぐる悩み	9	3	6	0	0	0	1	0	1	8	3	5
	その他	2	1	1	0	0	0	0	0	0	2	1	1
学校問題	計	150	93	57	1	1	0	45	22	23	104	70	34
	入試に関する悩み	21	14	7	0	0	0	8	4	4	13	10	3
	その他進路に関する悩み	33	22	11	1	1	0	7	4	3	25	17	8
	学業不振	42	29	13	0	0	0	10	6	4	32	23	9
	教師との人間関係	0	0	0	0	0	0	0	0	0	0	0	0
	いじめ	2	1	1	0	0	0	1	0	1	1	1	0
	その他学友との不和	25	12	13	0	0	0	10	5	5	15	7	8
	その他	27	15	12	0	0	0	9	3	6	18	12	6
その他	計	25	10	15	0	0	0	6	0	6	19	10	9
	犯罪発覚等	2	1	1	0	0	0	0	0	0	2	1	1
	犯罪被害	1	0	1	0	0	0	0	0	0	1	0	1
	後追い	1	0	1	0	0	0	0	0	0	1	0	1
	孤独感	8	4	4	0	0	0	1	0	1	7	4	3
	近隣関係	0	0	0	0	0	0	0	0	0	0	0	0
	その他	13	5	8	0	0	0	5	0	5	8	5	3

(出典)厚生労働省「自殺の統計:各年の状況」を基に文部科学省において作成

平成29年における児童生徒の自殺者数の原因・動機別表

学校種	総数			小学生			中学生			高校生				
	合計	男子	女子	合計	男子	女子	合計	男子	女子	合計	男子	女子		
性別														
合計	293	183	110	10	6	4	81	42	39	202	135	67		
原因・動機	家庭問題	計	67	35	32	5	3	2	21	9	12	41	23	18
		親子関係の不和	27	11	16	1	1	0	11	4	7	15	6	9
		夫婦関係の不和	0	0	0	0	0	0	0	0	0	0	0	0
		その他家族関係の不和	9	5	4	2	1	1	0	0	0	7	4	3
		家族の死亡	1	1	0	0	0	0	0	0	0	1	1	0
		家族の将来悲観	2	1	1	0	0	0	0	0	0	2	1	1
		家族からのしつけ・叱責	21	13	8	1	1	0	8	4	4	12	8	4
		子育ての悩み	0	0	0	0	0	0	0	0	0	0	0	0
		被虐待	0	0	0	0	0	0	0	0	0	0	0	0
		介護・看病疲れ	0	0	0	0	0	0	0	0	0	0	0	0
		その他	7	4	3	1	0	1	2	1	1	4	3	1
原因・動機	健康問題	計	45	23	22	0	0	0	10	6	4	35	17	18
		病気の悩み (身体の病気)	9	6	3	0	0	0	1	1	0	8	5	3
		病気の悩み・影響 (うつ病)	6	0	6	0	0	0	1	0	1	5	0	5
		病気の悩み・影響 (統合失調症)	4	3	1	0	0	0	0	0	0	4	3	1
		病気の悩み・影響 (アルコール依存症)	0	0	0	0	0	0	0	0	0	0	0	0
		病気の悩み・影響 (薬物乱用)	0	0	0	0	0	0	0	0	0	0	0	0
		病気の悩み・影響 (その他の精神疾患)	18	8	10	0	0	0	3	2	1	15	6	9
		身体障害の悩み	2	2	0	0	0	0	1	1	0	1	1	0
その他	6	4	2	0	0	0	4	2	2	2	2	0		
原因・動機	経済・生活問題	計	4	3	1	0	0	0	0	0	4	3	1	
		倒産	0	0	0	0	0	0	0	0	0	0	0	0
		事業不振	0	0	0	0	0	0	0	0	0	0	0	0
		失業	0	0	0	0	0	0	0	0	0	0	0	0
		就職失敗	2	2	0	0	0	0	0	0	0	2	2	0
		生活苦	1	0	1	0	0	0	0	0	0	1	0	1
		負債 (多重債務)	0	0	0	0	0	0	0	0	0	0	0	0
		負債 (連帯保証債務)	0	0	0	0	0	0	0	0	0	0	0	0
		負債 (その他)	0	0	0	0	0	0	0	0	0	0	0	0
		借金の取り立て苦	0	0	0	0	0	0	0	0	0	0	0	0
		自殺による保険金支給	0	0	0	0	0	0	0	0	0	0	0	0
その他	1	1	0	0	0	0	0	0	0	1	1	0		

平成29年における児童生徒の自殺者数の原因・動機別表

学校種 性別	総数			小学生			中学生			高校生			
	合計	男子	女子	合計	男子	女子	合計	男子	女子	合計	男子	女子	
勤務問題	計	0	0	0	0	0	0	0	0	0	0	0	
	仕事の失敗	0	0	0	0	0	0	0	0	0	0	0	
	職場の人間関係	0	0	0	0	0	0	0	0	0	0	0	
	職場環境の変化	0	0	0	0	0	0	0	0	0	0	0	
	仕事疲れ	0	0	0	0	0	0	0	0	0	0	0	
	その他	0	0	0	0	0	0	0	0	0	0	0	
男女問題	計	22	13	9	0	0	0	4	2	2	18	11	7
	結婚をめぐる悩み	0	0	0	0	0	0	0	0	0	0	0	0
	失恋	12	8	4	0	0	0	2	1	1	10	7	3
	不倫の悩み	0	0	0	0	0	0	0	0	0	0	0	0
	その他交際をめぐる悩み	8	3	5	0	0	0	2	1	1	6	2	4
	その他	2	2	0	0	0	0	0	0	0	2	2	0
学校問題	計	130	92	38	5	3	2	36	22	14	89	67	22
	入試に関する悩み	17	13	4	0	0	0	3	3	0	14	10	4
	その他進路に関する悩み	30	22	8	1	0	1	5	2	3	24	20	4
	学業不振	39	30	9	2	2	0	13	8	5	24	20	4
	教師との人間関係	7	5	2	0	0	0	4	3	1	3	2	1
	いじめ	1	0	1	0	0	0	1	0	1	0	0	0
	その他学友との不和	13	6	7	2	1	1	3	0	3	8	5	3
	その他	23	16	7	0	0	0	7	6	1	16	10	6
その他	計	25	17	8	0	0	0	10	3	7	15	14	1
	犯罪発覚等	4	4	0	0	0	0	1	1	0	3	3	0
	犯罪被害	0	0	0	0	0	0	0	0	0	0	0	0
	後追い	0	0	0	0	0	0	0	0	0	0	0	0
	孤独感	4	2	2	0	0	0	3	1	2	1	1	0
	近隣関係	0	0	0	0	0	0	0	0	0	0	0	0
	その他	17	11	6	0	0	0	6	1	5	11	10	1

(出典)厚生労働省「自殺の統計:各年の状況」を基に文部科学省において作成

平成28年における児童生徒の自殺者数の原因・動機別表

学校種	総数			小学生			中学生			高校生				
	性別	合計	男子	女子	合計	男子	女子	合計	男子	女子	合計	男子	女子	
合計		313	189	124	9	6	3	91	52	39	213	131	82	
原因・動機	家庭問題	計	75	39	36	6	3	3	24	11	13	45	25	20
		親子関係の不和	26	11	15	2	0	2	6	1	5	18	10	8
		夫婦関係の不和	0	0	0	0	0	0	0	0	0	0	0	0
		その他家族関係の不和	16	8	8	1	1	0	4	1	3	11	6	5
		家族の死亡	1	0	1	0	0	0	0	0	0	1	0	1
		家族の将来悲観	1	0	1	0	0	0	0	0	0	1	0	1
		家族からのしつけ・叱責	20	14	6	3	2	1	12	8	4	5	4	1
		子育ての悩み	0	0	0	0	0	0	0	0	0	0	0	0
		被虐待	1	0	1	0	0	0	0	0	0	1	0	1
		介護・看病疲れ	0	0	0	0	0	0	0	0	0	0	0	0
		その他	10	6	4	0	0	0	2	1	1	8	5	3
原因・動機	健康問題	計	63	34	29	0	0	0	13	8	5	50	26	24
		病気の悩み (身体の病気)	4	3	1	0	0	0	0	0	0	4	3	1
		病気の悩み・影響 (うつ病)	20	11	9	0	0	0	3	3	0	17	8	9
		病気の悩み・影響 (統合失調症)	6	2	4	0	0	0	2	1	1	4	1	3
		病気の悩み・影響 (アルコール依存症)	0	0	0	0	0	0	0	0	0	0	0	0
		病気の悩み・影響 (薬物乱用)	0	0	0	0	0	0	0	0	0	0	0	0
		病気の悩み・影響 (その他の精神疾患)	26	13	13	0	0	0	6	2	4	20	11	9
		身体障害の悩み	0	0	0	0	0	0	0	0	0	0	0	0
その他	7	5	2	0	0	0	2	2	0	5	3	2		
原因・動機	経済・生活問題	計	4	3	1	0	0	0	0	0	0	4	3	1
		倒産	0	0	0	0	0	0	0	0	0	0	0	0
		事業不振	0	0	0	0	0	0	0	0	0	0	0	0
		失業	0	0	0	0	0	0	0	0	0	0	0	0
		就職失敗	0	0	0	0	0	0	0	0	0	0	0	0
		生活苦	1	1	0	0	0	0	0	0	0	1	1	0
		負債 (多重債務)	0	0	0	0	0	0	0	0	0	0	0	0
		負債 (連帯保証債務)	0	0	0	0	0	0	0	0	0	0	0	0
		負債 (その他)	1	1	0	0	0	0	0	0	0	1	1	0
		借金の取り立て苦	0	0	0	0	0	0	0	0	0	0	0	0
		自殺による保険金支給	0	0	0	0	0	0	0	0	0	0	0	0
その他	2	1	1	0	0	0	0	0	0	2	1	1		

平成28年における児童生徒の自殺者数の原因・動機別表

学校種 性別	総数			小学生			中学生			高校生			
	合計	男子	女子	合計	男子	女子	合計	男子	女子	合計	男子	女子	
勤務問題	計	0	0	0	0	0	0	0	0	0	0	0	
	仕事の失敗	0	0	0	0	0	0	0	0	0	0	0	
	職場の人間関係	0	0	0	0	0	0	0	0	0	0	0	
	職場環境の変化	0	0	0	0	0	0	0	0	0	0	0	
	仕事疲れ	0	0	0	0	0	0	0	0	0	0	0	
	その他	0	0	0	0	0	0	0	0	0	0	0	
男女問題	計	25	16	9	0	0	0	3	1	2	22	15	7
	結婚をめぐる悩み	0	0	0	0	0	0	0	0	0	0	0	0
	失恋	15	8	7	0	0	0	3	1	2	12	7	5
	不倫の悩み	0	0	0	0	0	0	0	0	0	0	0	0
	その他交際をめぐる悩み	9	7	2	0	0	0	0	0	0	9	7	2
	その他	1	1	0	0	0	0	0	0	0	1	1	0
学校問題	計	116	78	38	3	3	0	40	27	13	73	48	25
	入試に関する悩み	17	13	4	0	0	0	8	6	2	9	7	2
	その他進路に関する悩み	29	18	11	0	0	0	7	5	2	22	13	9
	学業不振	34	27	7	2	2	0	11	8	3	21	17	4
	教師との人間関係	2	2	0	0	0	0	2	2	0	0	0	0
	いじめ	6	4	2	0	0	0	4	3	1	2	1	1
	その他学友との不和	13	5	8	0	0	0	5	1	4	8	4	4
	その他	15	9	6	1	1	0	3	2	1	11	6	5
その他	計	30	19	11	0	0	0	11	5	6	19	14	5
	犯罪発覚等	3	3	0	0	0	0	2	2	0	1	1	0
	犯罪被害	0	0	0	0	0	0	0	0	0	0	0	0
	後追い	2	1	1	0	0	0	0	0	0	2	1	1
	孤独感	12	6	6	0	0	0	3	0	3	9	6	3
	近隣関係	0	0	0	0	0	0	0	0	0	0	0	0
その他	13	9	4	0	0	0	6	3	3	7	6	1	

(出典)厚生労働省「自殺の統計:各年の状況」を基に文部科学省において作成

平成27年における児童生徒の自殺者数の原因・動機別表

学校種	総数			小学生			中学生			高校生				
	合計	男子	女子	合計	男子	女子	合計	男子	女子	合計	男子	女子		
性別														
合計	341	208	133	3	3	0	101	67	34	237	138	99		
原因・動機	家庭問題	計	63	36	27	2	2	0	26	15	11	35	19	16
		親子関係の不和	29	16	13	0	0	0	12	5	7	17	11	6
		夫婦関係の不和	0	0	0	0	0	0	0	0	0	0	0	0
		その他家族関係の不和	10	8	2	1	1	0	4	4	0	5	3	2
		家族の死亡	2	0	2	0	0	0	0	0	0	2	0	2
		家族の将来悲観	1	1	0	0	0	0	1	1	0	0	0	0
		家族からのしつけ・叱責	20	10	10	1	1	0	9	5	4	10	4	6
		子育ての悩み	0	0	0	0	0	0	0	0	0	0	0	0
		被虐待	0	0	0	0	0	0	0	0	0	0	0	0
		介護・看病疲れ	0	0	0	0	0	0	0	0	0	0	0	0
		その他	1	1	0	0	0	0	0	0	0	1	1	0
健康問題	計	66	29	37	0	0	0	11	8	3	55	21	34	
	病気の悩み (身体の病気)	6	1	5	0	0	0	0	0	0	6	1	5	
	病気の悩み・影響 (うつ病)	27	11	16	0	0	0	4	4	0	23	7	16	
	病気の悩み・影響 (統合失調症)	10	6	4	0	0	0	1	1	0	9	5	4	
	病気の悩み・影響 (アルコール依存症)	0	0	0	0	0	0	0	0	0	0	0	0	
	病気の悩み・影響 (薬物乱用)	0	0	0	0	0	0	0	0	0	0	0	0	
	病気の悩み・影響 (その他の精神疾患)	18	8	10	0	0	0	4	2	2	14	6	8	
	身体障害の悩み	1	1	0	0	0	0	0	0	0	1	1	0	
その他	4	2	2	0	0	0	2	1	1	2	1	1		
経済・生活問題	計	3	1	2	0	0	0	0	0	0	3	1	2	
	倒産	0	0	0	0	0	0	0	0	0	0	0	0	
	事業不振	0	0	0	0	0	0	0	0	0	0	0	0	
	失業	0	0	0	0	0	0	0	0	0	0	0	0	
	就職失敗	2	0	2	0	0	0	0	0	0	2	0	2	
	生活苦	0	0	0	0	0	0	0	0	0	0	0	0	
	負債 (多重債務)	0	0	0	0	0	0	0	0	0	0	0	0	
	負債 (連帯保証債務)	0	0	0	0	0	0	0	0	0	0	0	0	
	負債 (その他)	0	0	0	0	0	0	0	0	0	0	0	0	
	借金の取り立て苦	0	0	0	0	0	0	0	0	0	0	0	0	
	自殺による保険金支給	0	0	0	0	0	0	0	0	0	0	0	0	
その他	1	1	0	0	0	0	0	0	0	1	1	0		

平成27年における児童生徒の自殺者数の原因・動機別表

学校種 性別	総数			小学生			中学生			高校生		
	合計	男子	女子	合計	男子	女子	合計	男子	女子	合計	男子	女子
勤務問題	計	2	1	1	0	0	0	0	0	2	1	1
	仕事の失敗	1	0	1	0	0	0	0	0	1	0	1
	職場の人間関係	0	0	0	0	0	0	0	0	0	0	0
	職場環境の変化	0	0	0	0	0	0	0	0	0	0	0
	仕事疲れ	0	0	0	0	0	0	0	0	0	0	0
	その他	1	1	0	0	0	0	0	0	1	1	0
男女問題	計	21	16	5	0	0	0	6	5	1	15	4
	結婚をめぐる悩み	0	0	0	0	0	0	0	0	0	0	0
	失恋	13	10	3	0	0	0	5	4	1	8	2
	不倫の悩み	0	0	0	0	0	0	0	0	0	0	0
	その他交際をめぐる悩み	8	6	2	0	0	0	1	1	0	7	2
	その他	0	0	0	0	0	0	0	0	0	0	0
学校問題	計	151	102	49	1	1	0	50	34	16	100	33
	入試に関する悩み	20	14	6	0	0	0	6	4	2	14	4
	その他進路に関する悩み	30	21	9	0	0	0	8	6	2	22	7
	学業不振	39	27	12	0	0	0	11	7	4	28	8
	教師との人間関係	2	2	0	0	0	0	1	1	0	1	0
	いじめ	1	1	0	0	0	0	1	1	0	0	0
	その他学友との不和	25	14	11	0	0	0	10	6	4	15	7
	その他	34	23	11	1	1	0	13	9	4	20	7
その他	計	35	23	12	0	0	0	8	5	3	27	9
	犯罪発覚等	2	2	0	0	0	0	0	0	0	2	0
	犯罪被害	0	0	0	0	0	0	0	0	0	0	0
	後追い	2	2	0	0	0	0	2	2	0	0	0
	孤独感	13	7	6	0	0	0	4	2	2	9	4
	近隣関係	0	0	0	0	0	0	0	0	0	0	0
	その他	18	12	6	0	0	0	2	1	1	16	5

(出典)厚生労働省「自殺の統計:各年の状況」を基に文部科学省において作成

平成26年における児童生徒の自殺者数の原因・動機別表

学校種	総数			小学生			中学生			高校生				
	合計	男子	女子	合計	男子	女子	合計	男子	女子	合計	男子	女子		
性別														
合計	278	187	91	13	6	7	74	58	16	191	123	68		
原因・動機	家庭問題	計	61	38	23	8	3	5	24	20	4	29	15	14
		親子関係の不和	22	11	11	4	1	3	9	6	3	9	4	5
		夫婦関係の不和	0	0	0	0	0	0	0	0	0	0	0	0
		その他家族関係の不和	4	2	2	0	0	0	2	2	0	2	0	2
		家族の死亡	3	2	1	0	0	0	0	0	0	3	2	1
		家族の将来悲観	4	3	1	0	0	0	0	0	0	4	3	1
		家族からのしつけ・叱責	23	17	6	4	2	2	11	11	0	8	4	4
		子育ての悩み	0	0	0	0	0	0	0	0	0	0	0	0
		被虐待	1	1	0	0	0	0	1	1	0	0	0	0
		介護・看病疲れ	0	0	0	0	0	0	0	0	0	0	0	0
		その他	4	2	2	0	0	0	1	0	1	3	2	1
原因・動機	健康問題	計	53	29	24	0	0	0	9	7	2	44	22	22
		病気の悩み (身体の病気)	5	3	2	0	0	0	2	2	0	3	1	2
		病気の悩み・影響 (うつ病)	21	11	10	0	0	0	1	0	1	20	11	9
		病気の悩み・影響 (統合失調症)	4	0	4	0	0	0	0	0	0	4	0	4
		病気の悩み・影響 (アルコール依存症)	0	0	0	0	0	0	0	0	0	0	0	0
		病気の悩み・影響 (薬物乱用)	1	1	0	0	0	0	0	0	0	1	1	0
		病気の悩み・影響 (その他の精神疾患)	20	13	7	0	0	0	6	5	1	14	8	6
		身体障害の悩み	1	0	1	0	0	0	0	0	0	1	0	1
その他	1	1	0	0	0	0	0	0	0	1	1	0		
原因・動機	経済・生活問題	計	4	3	1	0	0	0	0	0	0	4	3	1
		倒産	0	0	0	0	0	0	0	0	0	0	0	0
		事業不振	0	0	0	0	0	0	0	0	0	0	0	0
		失業	0	0	0	0	0	0	0	0	0	0	0	0
		就職失敗	1	1	0	0	0	0	0	0	0	1	1	0
		生活苦	0	0	0	0	0	0	0	0	0	0	0	0
		負債 (多重債務)	0	0	0	0	0	0	0	0	0	0	0	0
		負債 (連帯保証債務)	0	0	0	0	0	0	0	0	0	0	0	0
		負債 (その他)	0	0	0	0	0	0	0	0	0	0	0	0
		借金の取り立て苦	1	1	0	0	0	0	0	0	0	1	1	0
		自殺による保険金支給	0	0	0	0	0	0	0	0	0	0	0	0
その他	2	1	1	0	0	0	0	0	0	2	1	1		

平成26年における児童生徒の自殺者数の原因・動機別表

学校種 性別	総数			小学生			中学生			高校生			
	合計	男子	女子	合計	男子	女子	合計	男子	女子	合計	男子	女子	
勤務問題	計	1	0	1	0	0	0	0	0	1	0	1	
	仕事の失敗	0	0	0	0	0	0	0	0	0	0	0	
	職場の人間関係	0	0	0	0	0	0	0	0	0	0	0	
	職場環境の変化	1	0	1	0	0	0	0	0	1	0	1	
	仕事疲れ	0	0	0	0	0	0	0	0	0	0	0	
	その他	0	0	0	0	0	0	0	0	0	0	0	
男女問題	計	18	12	6	0	0	0	0	0	18	12	6	
	結婚をめぐる悩み	0	0	0	0	0	0	0	0	0	0	0	
	失恋	8	6	2	0	0	0	0	0	8	6	2	
	不倫の悩み	0	0	0	0	0	0	0	0	0	0	0	
	その他交際をめぐる悩み	10	6	4	0	0	0	0	0	10	6	4	
	その他	0	0	0	0	0	0	0	0	0	0	0	
学校問題	計	116	86	30	4	3	1	36	28	8	76	55	21
	入試に関する悩み	10	7	3	0	0	0	1	1	0	9	6	3
	その他進路に関する悩み	31	23	8	0	0	0	7	6	1	24	17	7
	学業不振	28	23	5	0	0	0	7	7	0	21	16	5
	教師との人間関係	4	4	0	0	0	0	3	3	0	1	1	0
	いじめ	3	3	0	0	0	0	2	2	0	1	1	0
	その他学友との不和	20	13	7	3	2	1	8	5	3	9	6	3
	その他	20	13	7	1	1	0	8	4	4	11	8	3
その他	計	25	19	6	1	0	1	5	3	2	19	16	3
	犯罪発覚等	1	1	0	0	0	0	0	0	0	1	1	0
	犯罪被害	0	0	0	0	0	0	0	0	0	0	0	
	後追い	0	0	0	0	0	0	0	0	0	0	0	
	孤独感	9	6	3	0	0	0	0	0	0	9	6	3
	近隣関係	0	0	0	0	0	0	0	0	0	0	0	
	その他	15	12	3	1	0	1	5	3	2	9	9	0

(出典)厚生労働省「自殺の統計:各年の状況」を基に文部科学省において作成

平成25年における児童生徒の自殺者数の原因・動機別表

学校種	総数			小学生			中学生			高校生				
	合計	男子	女子	合計	男子	女子	合計	男子	女子	合計	男子	女子		
性別														
合計	282	172	110	7	2	5	78	39	39	197	131	66		
原因・動機	家庭問題	計	52	24	28	3	0	3	23	8	15	26	16	10
		親子関係の不和	19	11	8	0	0	0	8	3	5	11	8	3
		夫婦関係の不和	0	0	0	0	0	0	0	0	0	0	0	0
		その他家族関係の不和	4	1	3	0	0	0	2	1	1	2	0	2
		家族の死亡	0	0	0	0	0	0	0	0	0	0	0	0
		家族の将来悲観	1	0	1	0	0	0	1	0	1	0	0	0
		家族からのしつけ・叱責	21	10	11	3	0	3	9	4	5	9	6	3
		子育ての悩み	0	0	0	0	0	0	0	0	0	0	0	0
		被虐待	0	0	0	0	0	0	0	0	0	0	0	0
		介護・看病疲れ	0	0	0	0	0	0	0	0	0	0	0	0
		その他	7	2	5	0	0	0	3	0	3	4	2	2
原因・動機	健康問題	計	55	32	23	0	0	0	6	4	2	49	28	21
		病気の悩み (身体の病気)	7	5	2	0	0	0	1	0	1	6	5	1
		病気の悩み・影響 (うつ病)	16	6	10	0	0	0	2	2	0	14	4	10
		病気の悩み・影響 (統合失調症)	15	8	7	0	0	0	0	0	0	15	8	7
		病気の悩み・影響 (アルコール依存症)	0	0	0	0	0	0	0	0	0	0	0	0
		病気の悩み・影響 (薬物乱用)	0	0	0	0	0	0	0	0	0	0	0	0
		病気の悩み・影響 (その他の精神疾患)	13	10	3	0	0	0	1	1	0	12	9	3
		身体障害の悩み	1	1	0	0	0	0	0	0	0	1	1	0
その他	3	2	1	0	0	0	2	1	1	1	1	0		
原因・動機	経済・生活問題	計	0	0	0	0	0	0	0	0	0	0	0	0
		倒産	0	0	0	0	0	0	0	0	0	0	0	0
		事業不振	0	0	0	0	0	0	0	0	0	0	0	0
		失業	0	0	0	0	0	0	0	0	0	0	0	0
		就職失敗	0	0	0	0	0	0	0	0	0	0	0	0
		生活苦	0	0	0	0	0	0	0	0	0	0	0	0
		負債 (多重債務)	0	0	0	0	0	0	0	0	0	0	0	0
		負債 (連帯保証債務)	0	0	0	0	0	0	0	0	0	0	0	0
		負債 (その他)	0	0	0	0	0	0	0	0	0	0	0	0
		借金の取り立て苦	0	0	0	0	0	0	0	0	0	0	0	0
		自殺による保険金支給	0	0	0	0	0	0	0	0	0	0	0	0
その他	0	0	0	0	0	0	0	0	0	0	0	0		

平成25年における児童生徒の自殺者数の原因・動機別表

学校種 性別	総数			小学生			中学生			高校生			
	合計	男子	女子	合計	男子	女子	合計	男子	女子	合計	男子	女子	
勤務問題	計	3	2	1	0	0	0	0	0	0	3	2	1
	仕事の失敗	0	0	0	0	0	0	0	0	0	0	0	0
	職場の人間関係	2	1	1	0	0	0	0	0	0	2	1	1
	職場環境の変化	0	0	0	0	0	0	0	0	0	0	0	0
	仕事疲れ	0	0	0	0	0	0	0	0	0	0	0	0
	その他	1	1	0	0	0	0	0	0	0	1	1	0
男女問題	計	19	12	7	0	0	0	3	1	2	16	11	5
	結婚をめぐる悩み	0	0	0	0	0	0	0	0	0	0	0	0
	失恋	11	9	2	0	0	0	1	1	0	10	8	2
	不倫の悩み	0	0	0	0	0	0	0	0	0	0	0	0
	その他交際をめぐる悩み	7	2	5	0	0	0	2	0	2	5	2	3
	その他	1	1	0	0	0	0	0	0	0	1	1	0
学校問題	計	115	75	40	4	2	2	39	20	19	72	53	19
	入試に関する悩み	12	8	4	0	0	0	7	5	2	5	3	2
	その他進路に関する悩み	28	21	7	0	0	0	4	2	2	24	19	5
	学業不振	28	20	8	0	0	0	9	4	5	19	16	3
	教師との人間関係	1	1	0	0	0	0	1	1	0	0	0	0
	いじめ	5	3	2	1	0	1	2	2	0	2	1	1
	その他学友との不和	25	11	14	2	1	1	12	4	8	11	6	5
	その他	16	11	5	1	1	0	4	2	2	11	8	3
その他	計	38	27	11	0	0	0	7	6	1	31	21	10
	犯罪発覚等	0	0	0	0	0	0	0	0	0	0	0	0
	犯罪被害	1	0	1	0	0	0	0	0	0	1	0	1
	後追い	0	0	0	0	0	0	0	0	0	0	0	0
	孤独感	10	7	3	0	0	0	0	0	0	10	7	3
	近隣関係	1	0	1	0	0	0	0	0	0	1	0	1
	その他	26	20	6	0	0	0	7	6	1	19	14	5

(出典)厚生労働省「自殺の統計:各年の状況」を基に文部科学省において作成

平成24年における児童生徒の自殺者数の原因・動機別表

学校種	総数			小学生			中学生			高校生				
	合計	男子	女子	合計	男子	女子	合計	男子	女子	合計	男子	女子		
性別														
合計	307	195	112	4	2	2	56	42	14	247	151	96		
原因・動機	家庭問題	計	51	31	20	3	1	2	17	12	5	31	18	13
		親子関係の不和	27	17	10	1	0	1	9	7	2	17	10	7
		夫婦関係の不和	0	0	0	0	0	0	0	0	0	0	0	0
		その他家族関係の不和	4	3	1	0	0	0	1	1	0	3	2	1
		家族の死亡	2	1	1	0	0	0	1	1	0	1	0	1
		家族の将来悲観	2	1	1	0	0	0	0	0	0	2	1	1
		家族からのしつけ・叱責	12	7	5	2	1	1	6	3	3	4	3	1
		子育ての悩み	0	0	0	0	0	0	0	0	0	0	0	0
		被虐待	0	0	0	0	0	0	0	0	0	0	0	0
		介護・看病疲れ	0	0	0	0	0	0	0	0	0	0	0	0
		その他	4	2	2	0	0	0	0	0	0	4	2	2
原因・動機	健康問題	計	70	40	30	0	0	0	5	4	1	65	36	29
		病気の悩み (身体の病気)	6	5	1	0	0	0	2	2	0	4	3	1
		病気の悩み・影響 (うつ病)	29	17	12	0	0	0	3	2	1	26	15	11
		病気の悩み・影響 (統合失調症)	13	7	6	0	0	0	0	0	0	13	7	6
		病気の悩み・影響 (アルコール依存症)	0	0	0	0	0	0	0	0	0	0	0	0
		病気の悩み・影響 (薬物乱用)	0	0	0	0	0	0	0	0	0	0	0	0
		病気の悩み・影響 (その他の精神疾患)	20	10	10	0	0	0	0	0	0	20	10	10
		身体障害の悩み	1	0	1	0	0	0	0	0	0	1	0	1
その他	1	1	0	0	0	0	0	0	0	1	1	0		
原因・動機	経済・生活問題	計	4	3	1	0	0	0	0	0	0	4	3	1
		倒産	0	0	0	0	0	0	0	0	0	0	0	0
		事業不振	0	0	0	0	0	0	0	0	0	0	0	0
		失業	0	0	0	0	0	0	0	0	0	0	0	0
		就職失敗	2	2	0	0	0	0	0	0	0	2	2	0
		生活苦	2	1	1	0	0	0	0	0	0	2	1	1
		負債 (多重債務)	0	0	0	0	0	0	0	0	0	0	0	0
		負債 (連帯保証債務)	0	0	0	0	0	0	0	0	0	0	0	0
		負債 (その他)	0	0	0	0	0	0	0	0	0	0	0	0
		借金の取り立て苦	0	0	0	0	0	0	0	0	0	0	0	0
		自殺による保険金支給	0	0	0	0	0	0	0	0	0	0	0	0
その他	0	0	0	0	0	0	0	0	0	0	0	0		

平成24年における児童生徒の自殺者数の原因・動機別表

学校種 性別	総数			小学生			中学生			高校生			
	合計	男子	女子	合計	男子	女子	合計	男子	女子	合計	男子	女子	
勤務問題	計	0	0	0	0	0	0	0	0	0	0	0	
	仕事の失敗	0	0	0	0	0	0	0	0	0	0	0	
	職場の人間関係	0	0	0	0	0	0	0	0	0	0	0	
	職場環境の変化	0	0	0	0	0	0	0	0	0	0	0	
	仕事疲れ	0	0	0	0	0	0	0	0	0	0	0	
	その他	0	0	0	0	0	0	0	0	0	0	0	
男女問題	計	31	16	15	0	0	0	3	2	1	28	14	14
	結婚をめぐる悩み	0	0	0	0	0	0	0	0	0	0	0	0
	失恋	19	10	9	0	0	0	3	2	1	16	8	8
	不倫の悩み	0	0	0	0	0	0	0	0	0	0	0	0
	その他交際をめぐる悩み	11	6	5	0	0	0	0	0	0	11	6	5
	その他	1	0	1	0	0	0	0	0	0	1	0	1
学校問題	計	125	86	39	1	1	0	27	20	7	97	65	32
	入試に関する悩み	14	11	3	1	1	0	1	1	0	12	9	3
	その他進路に関する悩み	28	17	11	0	0	0	1	1	0	27	16	11
	学業不振	45	34	11	0	0	0	10	7	3	35	27	8
	教師との人間関係	2	1	1	0	0	0	0	0	0	2	1	1
	いじめ	3	2	1	0	0	0	2	1	1	1	1	0
	その他学友との不和	11	5	6	0	0	0	3	1	2	8	4	4
	その他	22	16	6	0	0	0	10	9	1	12	7	5
その他	計	26	19	7	0	0	0	4	4	0	22	15	7
	犯罪発覚等	3	2	1	0	0	0	0	0	0	3	2	1
	犯罪被害	0	0	0	0	0	0	0	0	0	0	0	0
	後追い	0	0	0	0	0	0	0	0	0	0	0	0
	孤独感	5	3	2	0	0	0	0	0	0	5	3	2
	近隣関係	0	0	0	0	0	0	0	0	0	0	0	0
その他	18	14	4	0	0	0	4	4	0	14	10	4	

(出典)厚生労働省「自殺の統計:各年の状況」を基に文部科学省において作成

平成23年における児童生徒の自殺者数の原因・動機別表

学校種	総数			小学生			中学生			高校生				
	合計	男子	女子	合計	男子	女子	合計	男子	女子	合計	男子	女子		
性別														
合計	301	184	117	9	8	1	55	33	22	237	143	94		
原因・動機	家庭問題	計	61	33	28	5	5	0	13	9	4	43	19	24
		親子関係の不和	21	11	10	1	1	0	6	4	2	14	6	8
		夫婦関係の不和	0	0	0	0	0	0	0	0	0	0	0	0
		その他家族関係の不和	4	1	3	0	0	0	0	0	0	4	1	3
		家族の死亡	4	1	3	0	0	0	0	0	0	4	1	3
		家族の将来悲観	3	2	1	0	0	0	0	0	0	3	2	1
		家族からのしつけ・叱責	23	13	10	4	4	0	5	3	2	14	6	8
		子育ての悩み	0	0	0	0	0	0	0	0	0	0	0	0
		被虐待	0	0	0	0	0	0	0	0	0	0	0	0
		介護・看病疲れ	1	1	0	0	0	0	1	1	0	0	0	0
		その他	5	4	1	0	0	0	1	1	0	4	3	1
健康問題	計	57	26	31	1	1	0	7	4	3	49	21	28	
	病気の悩み (身体の病気)	5	2	3	0	0	0	2	0	2	3	2	1	
	病気の悩み・影響 (うつ病)	33	14	19	0	0	0	2	1	1	31	13	18	
	病気の悩み・影響 (統合失調症)	7	3	4	0	0	0	1	1	0	6	2	4	
	病気の悩み・影響 (アルコール依存症)	0	0	0	0	0	0	0	0	0	0	0	0	
	病気の悩み・影響 (薬物乱用)	0	0	0	0	0	0	0	0	0	0	0	0	
	病気の悩み・影響 (その他の精神疾患)	10	5	5	0	0	0	2	2	0	8	3	5	
	身体障害の悩み	0	0	0	0	0	0	0	0	0	0	0	0	
その他	2	2	0	1	1	0	0	0	0	1	1	0		
経済・生活問題	計	6	5	1	0	0	0	0	0	0	6	5	1	
	倒産	0	0	0	0	0	0	0	0	0	0	0	0	
	事業不振	0	0	0	0	0	0	0	0	0	0	0	0	
	失業	0	0	0	0	0	0	0	0	0	0	0	0	
	就職失敗	4	4	0	0	0	0	0	0	0	4	4	0	
	生活苦	1	0	1	0	0	0	0	0	0	1	0	1	
	負債 (多重債務)	0	0	0	0	0	0	0	0	0	0	0	0	
	負債 (連帯保証債務)	0	0	0	0	0	0	0	0	0	0	0	0	
	負債 (その他)	0	0	0	0	0	0	0	0	0	0	0	0	
	借金の取り立て苦	0	0	0	0	0	0	0	0	0	0	0	0	
	自殺による保険金支給	0	0	0	0	0	0	0	0	0	0	0	0	
その他	1	1	0	0	0	0	0	0	0	1	1	0		

平成23年における児童生徒の自殺者数の原因・動機別表

学校種 性別	総数			小学生			中学生			高校生			
	合計	男子	女子	合計	男子	女子	合計	男子	女子	合計	男子	女子	
勤務問題	計	0	0	0	0	0	0	0	0	0	0	0	
	仕事の失敗	0	0	0	0	0	0	0	0	0	0	0	
	職場の人間関係	0	0	0	0	0	0	0	0	0	0	0	
	職場環境の変化	0	0	0	0	0	0	0	0	0	0	0	
	仕事疲れ	0	0	0	0	0	0	0	0	0	0	0	
	その他	0	0	0	0	0	0	0	0	0	0	0	
男女問題	計	24	13	11	0	0	0	1	0	1	23	13	10
	結婚をめぐる悩み	0	0	0	0	0	0	0	0	0	0	0	0
	失恋	13	11	2	0	0	0	1	0	1	12	11	1
	不倫の悩み	0	0	0	0	0	0	0	0	0	0	0	0
	その他交際をめぐる悩み	10	2	8	0	0	0	0	0	0	10	2	8
	その他	1	0	1	0	0	0	0	0	0	1	0	1
学校問題	計	136	96	40	2	1	1	33	20	13	101	75	26
	入試に関する悩み	16	12	4	0	0	0	2	1	1	14	11	3
	その他進路に関する悩み	36	29	7	0	0	0	6	6	0	30	23	7
	学業不振	34	25	9	0	0	0	11	7	4	23	18	5
	教師との人間関係	5	3	2	0	0	0	1	1	0	4	2	2
	いじめ	4	2	2	1	0	1	2	1	1	1	1	0
	その他学友との不和	20	12	8	0	0	0	6	2	4	14	10	4
	その他	21	13	8	1	1	0	5	2	3	15	10	5
その他	計	17	11	6	1	1	0	1	0	1	15	10	5
	犯罪発覚等	1	1	0	0	0	0	0	0	0	1	1	0
	犯罪被害	1	1	0	0	0	0	0	0	0	1	1	0
	後追い	3	1	2	0	0	0	0	0	0	3	1	2
	孤独感	5	3	2	0	0	0	0	0	0	5	3	2
	近隣関係	0	0	0	0	0	0	0	0	0	0	0	0
	その他	7	5	2	1	1	0	1	0	1	5	4	1

(出典)厚生労働省「自殺の統計:各年の状況」を基に文部科学省において作成

平成22年における児童生徒の自殺者数の原因・動機別表

学校種	総数			小学生			中学生			高校生				
	合計	男子	女子	合計	男子	女子	合計	男子	女子	合計	男子	女子		
性別														
合計	282	166	116	3	0	3	71	36	35	208	130	78		
原因・動機	家庭問題	計	60	36	24	2	0	2	19	10	9	39	26	13
		親子関係の不和	26	14	12	1	0	1	8	1	7	17	13	4
		夫婦関係の不和	1	0	1	0	0	0	0	0	0	1	0	1
		その他家族関係の不和	4	1	3	1	0	1	1	1	0	2	0	2
		家族の死亡	0	0	0	0	0	0	0	0	0	0	0	0
		家族の将来悲観	1	1	0	0	0	0	1	1	0	0	0	0
		家族からのしつけ・叱責	23	18	5	0	0	0	8	7	1	15	11	4
		子育ての悩み	0	0	0	0	0	0	0	0	0	0	0	0
		被虐待	1	1	0	0	0	0	0	0	0	1	1	0
		介護・看病疲れ	0	0	0	0	0	0	0	0	0	0	0	0
		その他	4	1	3	0	0	0	1	0	1	3	1	2
健康問題	計	62	29	33	0	0	0	12	4	8	50	25	25	
	病気の悩み (身体の病気)	6	5	1	0	0	0	0	0	0	6	5	1	
	病気の悩み・影響 (うつ病)	27	13	14	0	0	0	8	2	6	19	11	8	
	病気の悩み・影響 (統合失調症)	11	5	6	0	0	0	0	0	0	11	5	6	
	病気の悩み・影響 (アルコール依存症)	0	0	0	0	0	0	0	0	0	0	0	0	
	病気の悩み・影響 (薬物乱用)	0	0	0	0	0	0	0	0	0	0	0	0	
	病気の悩み・影響 (その他の精神疾患)	14	4	10	0	0	0	4	2	2	10	2	8	
	身体障害の悩み	0	0	0	0	0	0	0	0	0	0	0	0	
その他	4	2	2	0	0	0	0	0	0	4	2	2		
経済・生活問題	計	3	2	1	0	0	0	0	0	0	3	2	1	
	倒産	0	0	0	0	0	0	0	0	0	0	0	0	
	事業不振	0	0	0	0	0	0	0	0	0	0	0	0	
	失業	0	0	0	0	0	0	0	0	0	0	0	0	
	就職失敗	2	1	1	0	0	0	0	0	0	2	1	1	
	生活苦	0	0	0	0	0	0	0	0	0	0	0	0	
	負債 (多重債務)	0	0	0	0	0	0	0	0	0	0	0	0	
	負債 (連帯保証債務)	0	0	0	0	0	0	0	0	0	0	0	0	
	負債 (その他)	0	0	0	0	0	0	0	0	0	0	0	0	
	借金の取り立て苦	0	0	0	0	0	0	0	0	0	0	0	0	
	自殺による保険金支給	0	0	0	0	0	0	0	0	0	0	0	0	
その他	1	1	0	0	0	0	0	0	0	1	1	0		

平成22年における児童生徒の自殺者数の原因・動機別表

学校種 性別	総数			小学生			中学生			高校生			
	合計	男子	女子	合計	男子	女子	合計	男子	女子	合計	男子	女子	
勤務問題	計	0	0	0	0	0	0	0	0	0	0	0	
	仕事の失敗	0	0	0	0	0	0	0	0	0	0	0	
	職場の人間関係	0	0	0	0	0	0	0	0	0	0	0	
	職場環境の変化	0	0	0	0	0	0	0	0	0	0	0	
	仕事疲れ	0	0	0	0	0	0	0	0	0	0	0	
	その他	0	0	0	0	0	0	0	0	0	0	0	
男女問題	計	20	14	6	0	0	0	1	1	0	19	13	6
	結婚をめぐる悩み	0	0	0	0	0	0	0	0	0	0	0	0
	失恋	17	13	4	0	0	0	1	1	0	16	12	4
	不倫の悩み	0	0	0	0	0	0	0	0	0	0	0	0
	その他交際をめぐる悩み	3	1	2	0	0	0	0	0	0	3	1	2
	その他	0	0	0	0	0	0	0	0	0	0	0	0
学校問題	計	118	75	43	1	0	1	36	19	17	81	56	25
	入試に関する悩み	11	9	2	0	0	0	3	1	2	8	8	0
	その他進路に関する悩み	35	23	12	0	0	0	8	4	4	27	19	8
	学業不振	29	23	6	0	0	0	9	6	3	20	17	3
	教師との人間関係	5	0	5	0	0	0	2	0	2	3	0	3
	いじめ	4	2	2	0	0	0	3	2	1	1	0	1
	その他学友との不和	17	7	10	0	0	0	6	2	4	11	5	6
	その他	17	11	6	1	0	1	5	4	1	11	7	4
その他	計	19	10	9	0	0	0	3	2	1	16	8	8
	犯罪発覚等	1	0	1	0	0	0	0	0	0	1	0	1
	犯罪被害	1	0	1	0	0	0	0	0	0	1	0	1
	後追い	0	0	0	0	0	0	0	0	0	0	0	0
	孤独感	4	2	2	0	0	0	1	0	1	3	2	1
	近隣関係	0	0	0	0	0	0	0	0	0	0	0	0
その他	13	8	5	0	0	0	2	2	0	11	6	5	

(出典)厚生労働省「自殺の統計:各年の状況」を基に文部科学省において作成