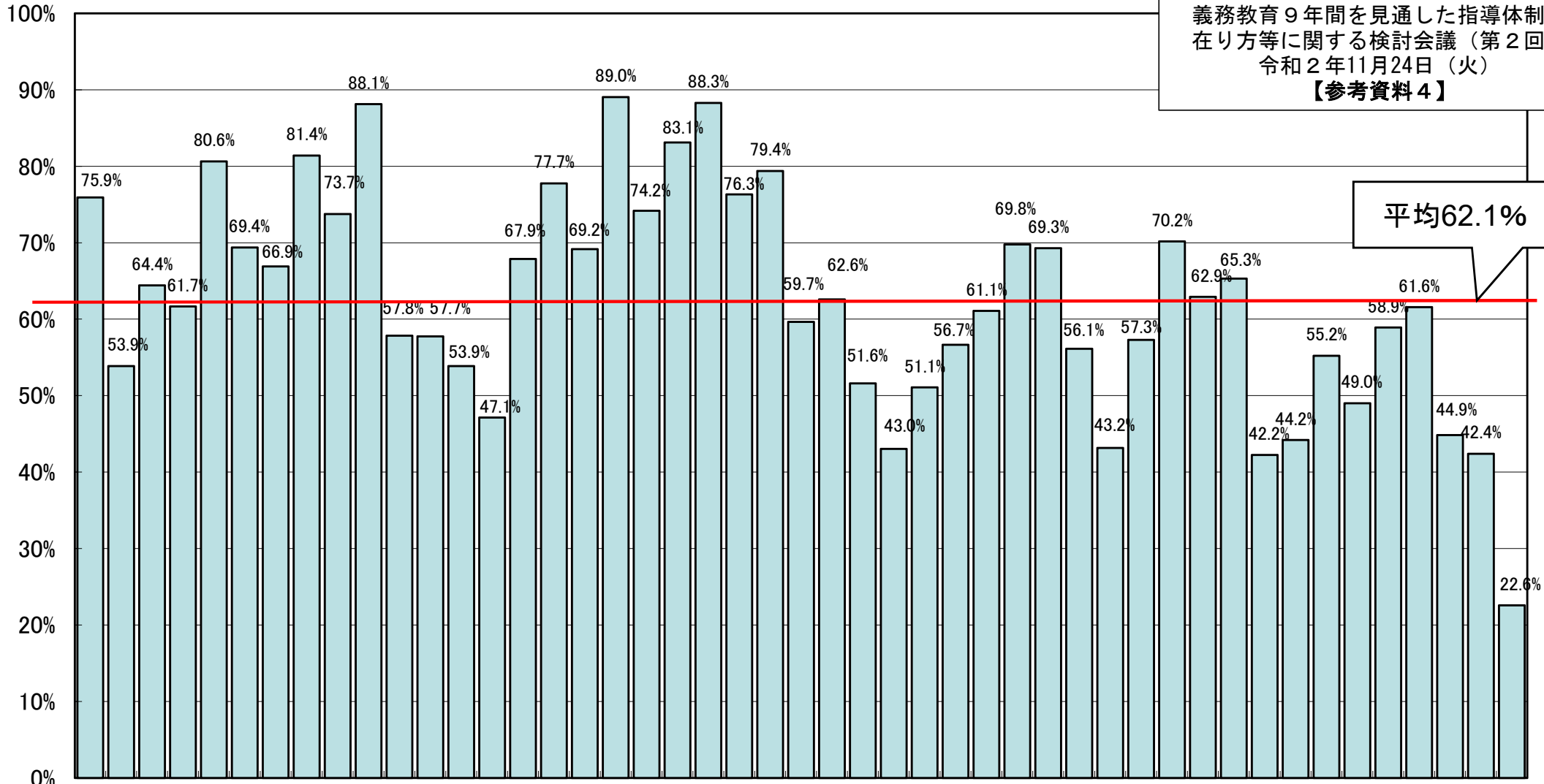


# 平成28年度 隣接学校の教員免許状所有状況 (公立小学校教員のうち、中学校の普通免許状を所有する者の割合)

義務教育9年間を見通した指導体制の  
在り方等に関する検討会議(第2回)  
令和2年11月24日(火)  
【参考資料4】

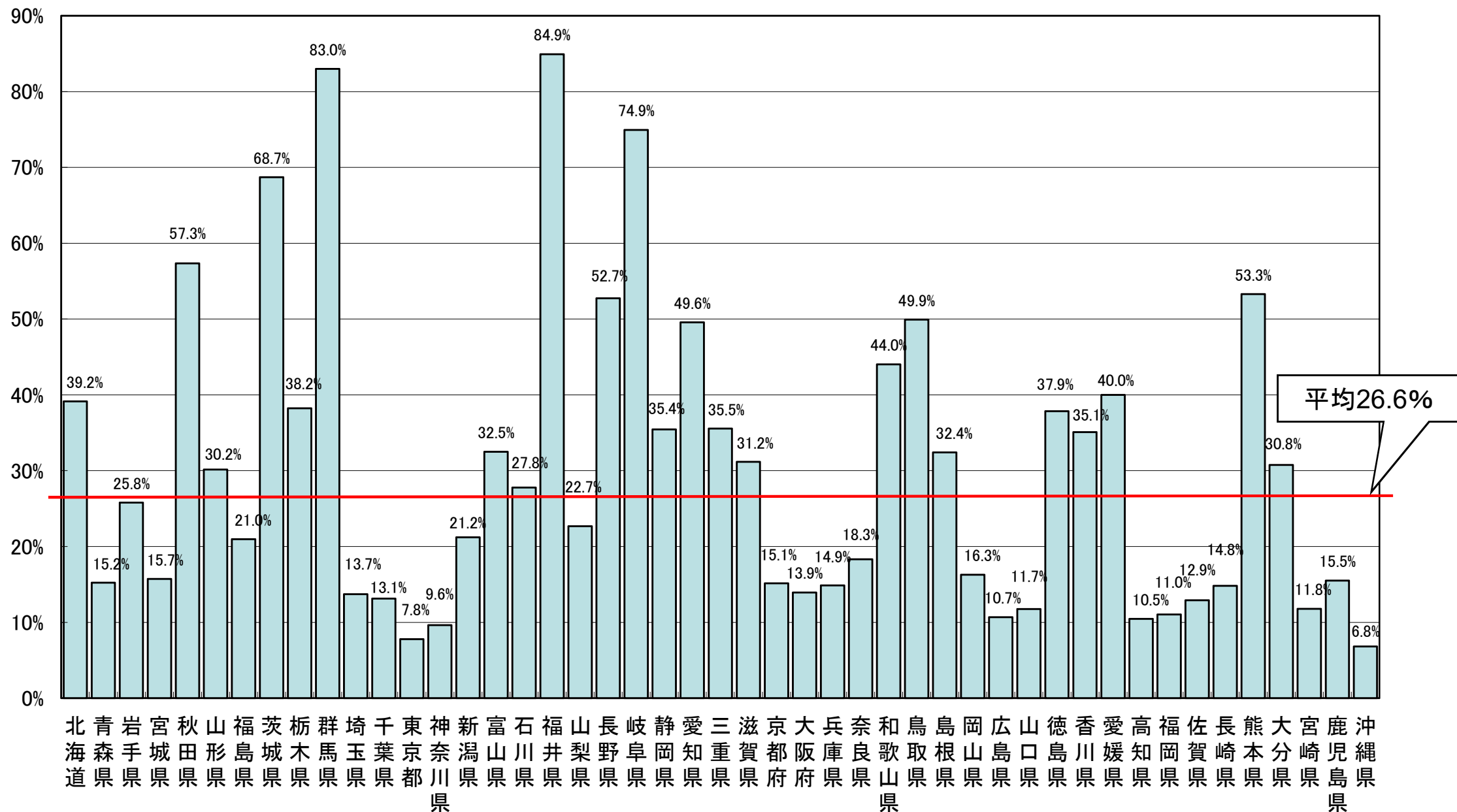


平均62.1%

北青岩宮秋山福茨栃群埼千東神新富石福山長岐静愛三滋京大兵奈和鳥島岡広山徳香愛高福佐長熊大宮鹿沖  
海森手城田形島城木馬玉葉京奈湯山川井梨野阜岡知重賀都阪庫良歌取根山島口島川媛知岡賀崎本分崎児縄  
道県県県県県県県県県県都川県県県県県県県県県県県県府府県県山県県県県県県県県県県県県県県県県県県  
道県県県県県県県県県県都川県県県県県県県県県県県県府府県県山県県県県県県県県県県県県県県県県県県

(注1) 対象：公立学校の園長、副園長、校長、副校長、教頭、主幹教諭、指導教諭、教諭、養護教諭、栄養教諭  
(注2) 平成28年度学校教員統計調査より教育人材政策課において作成

# 平成28年度 隣接学校の教員免許状所有状況 (公立中学校教員のうち、小学校の普通免許状を所有する者の割合)



(注1) 対象：公立学校の園長、副園長、校長、副校長、教頭、主幹教諭、指導教諭、教諭、養護教諭、栄養教諭

(注2) 平成28年度学校教員統計調査より教育人材政策課において作成