

令和元年度学校における教育の情報化の 実態等に関する調査結果（概要）

（令和2年3月現在）

〔確定値〕

岩手県

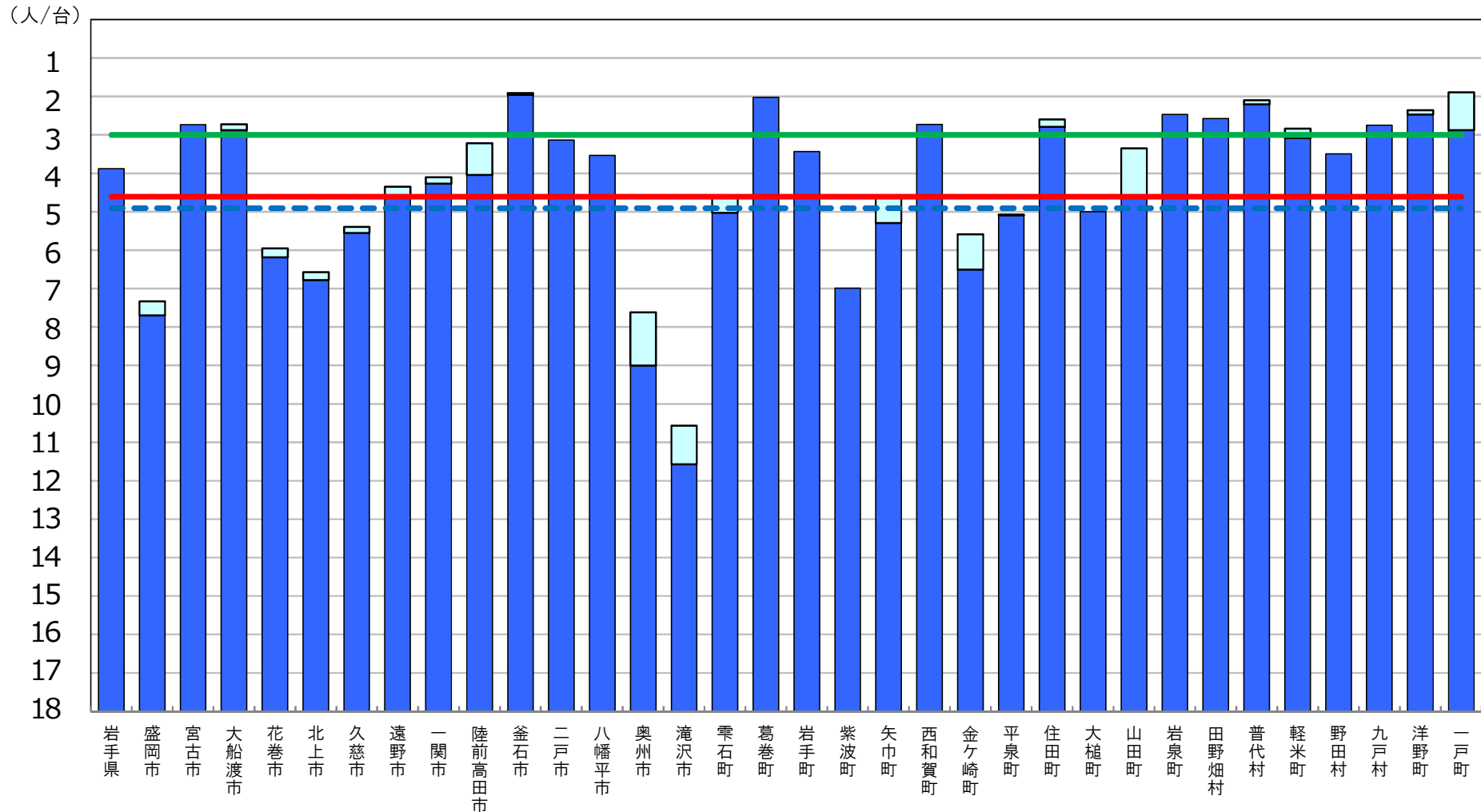
令和2年10月

文部科学省

教育用コンピュータ1台当たりの児童生徒数

[岩手県内自治体]

- 目標値 3クラスに1クラス分程度 (第3期教育振興基本計画)
- - - 全国平均値 4.9人/台
- 岩手県平均値 4.6人/台 (第26位)

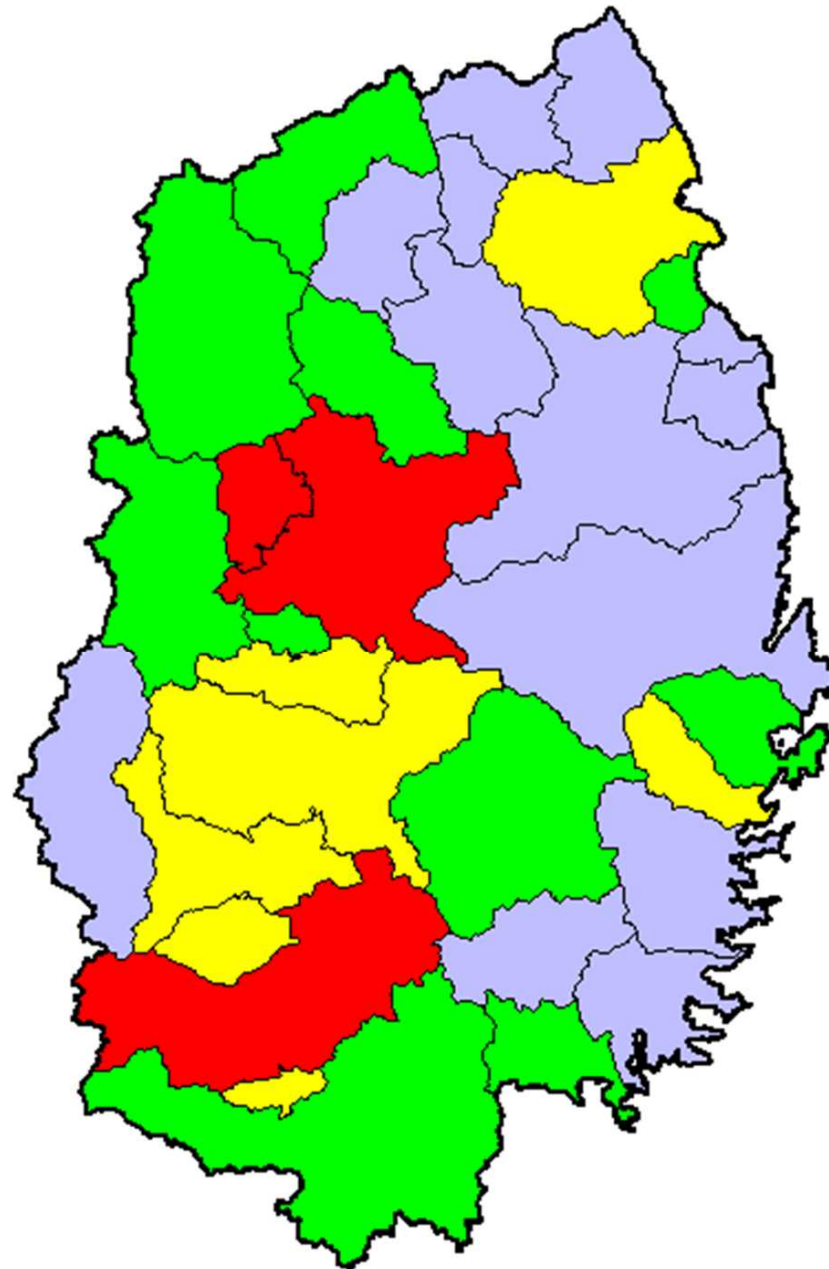


※ 第3期教育振興基本計画(2018～2022年度)における目標値(「学習者用コンピュータ3クラスに1クラス分程度【授業展開に応じて必要な時に「1人1台環境」を可能とする環境の実現】(1日1コマ分程度を当面の目安)」)。

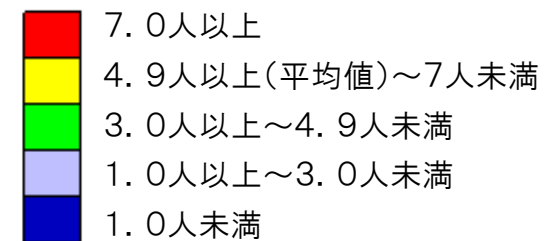
□ 前年度調査からの増加分

教育用コンピュータ1台当たりの児童生徒数

[岩手県内自治体]

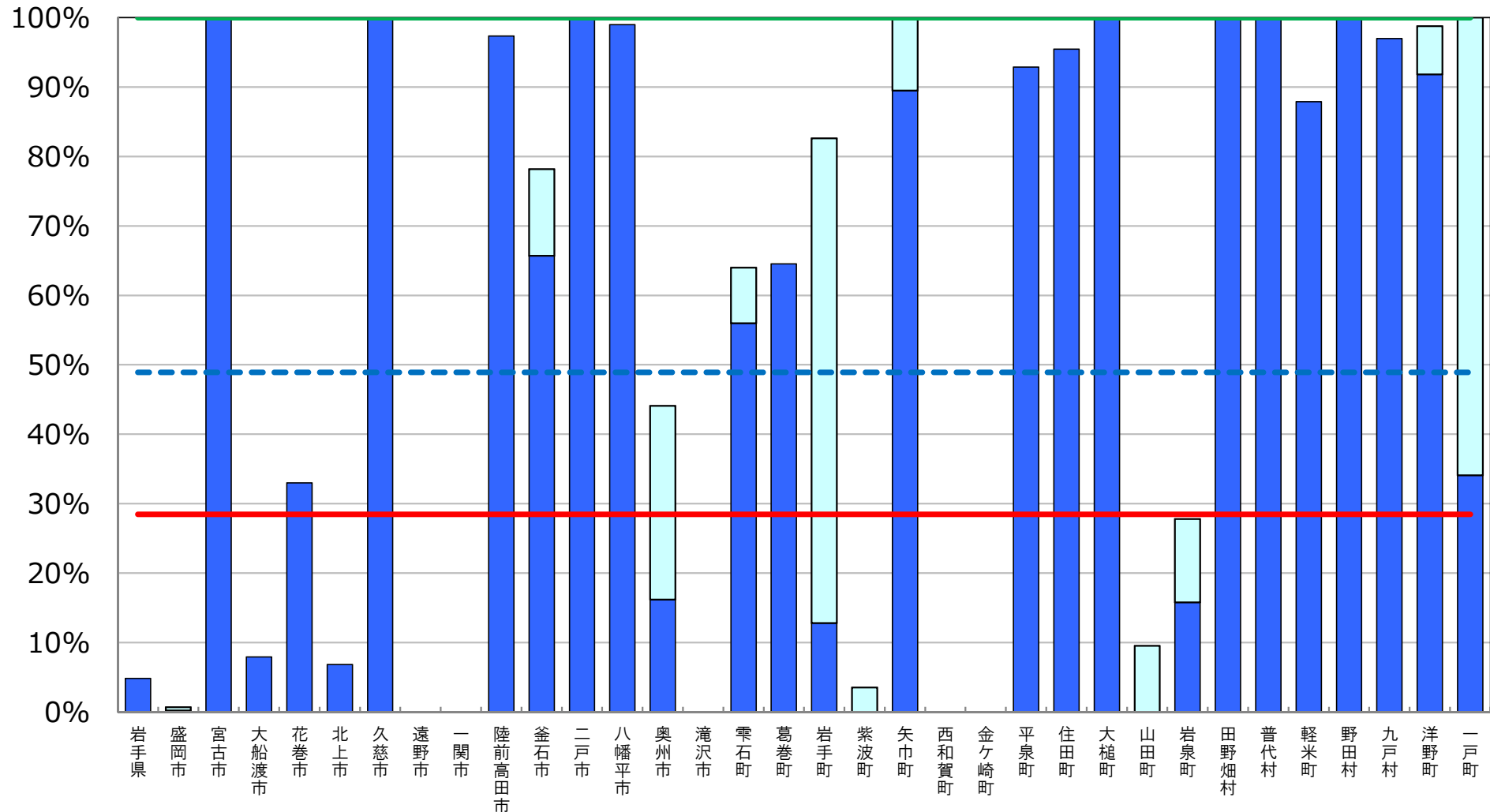
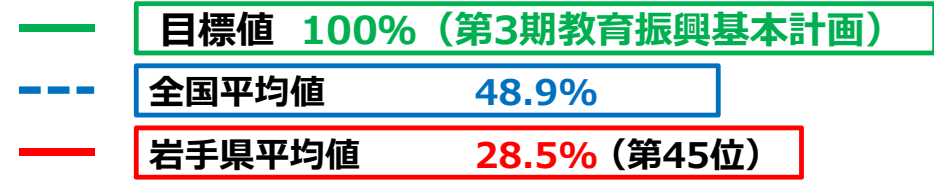


教育用コンピュータ1台
当たりの児童生徒数



普通教室の無線LAN整備率

[岩手県内自治体]



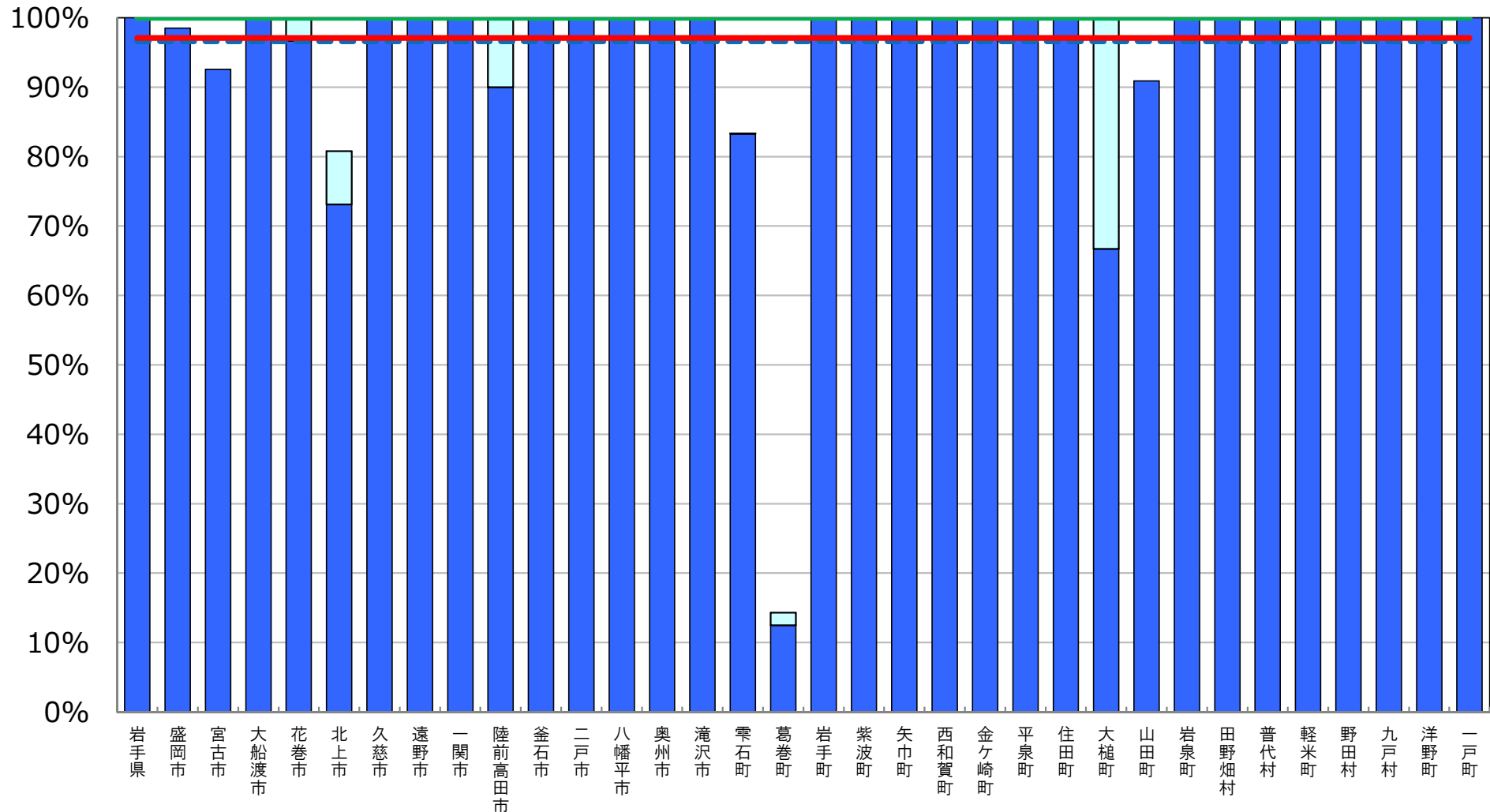
※ 普通教室の無線LAN整備率については、無線LANを整備している普通教室の総数を普通教室の総数で除して算出した値である。

□ 前年度調査からの増加分

インターネット接続率（30Mbps以上）

[岩手県内自治体]

- 目標値 100% (第3期教育振興基本計画)
- - - 全国平均値 96.6%
- 岩手県平均値 97.1% (第28位)

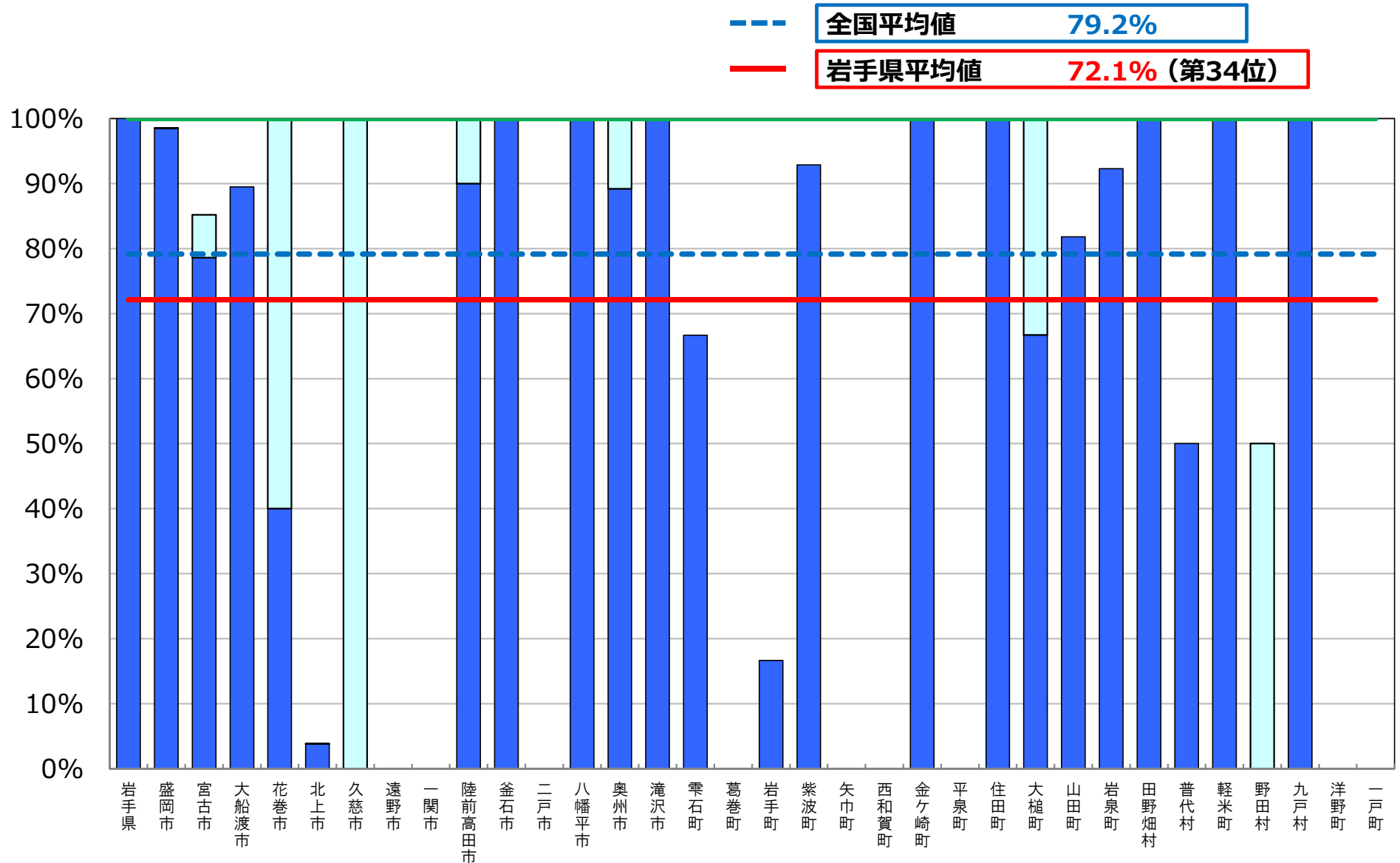


※ インターネット接続率(30Mbps以上)については、インターネット接続(30Mbps以上)を整備している学校の総数を、学校の総数で除して算出した値である。

□ 前年度調査からの増加分

(参考) インターネット接続率 (100Mbps以上)

[岩手県内自治体]

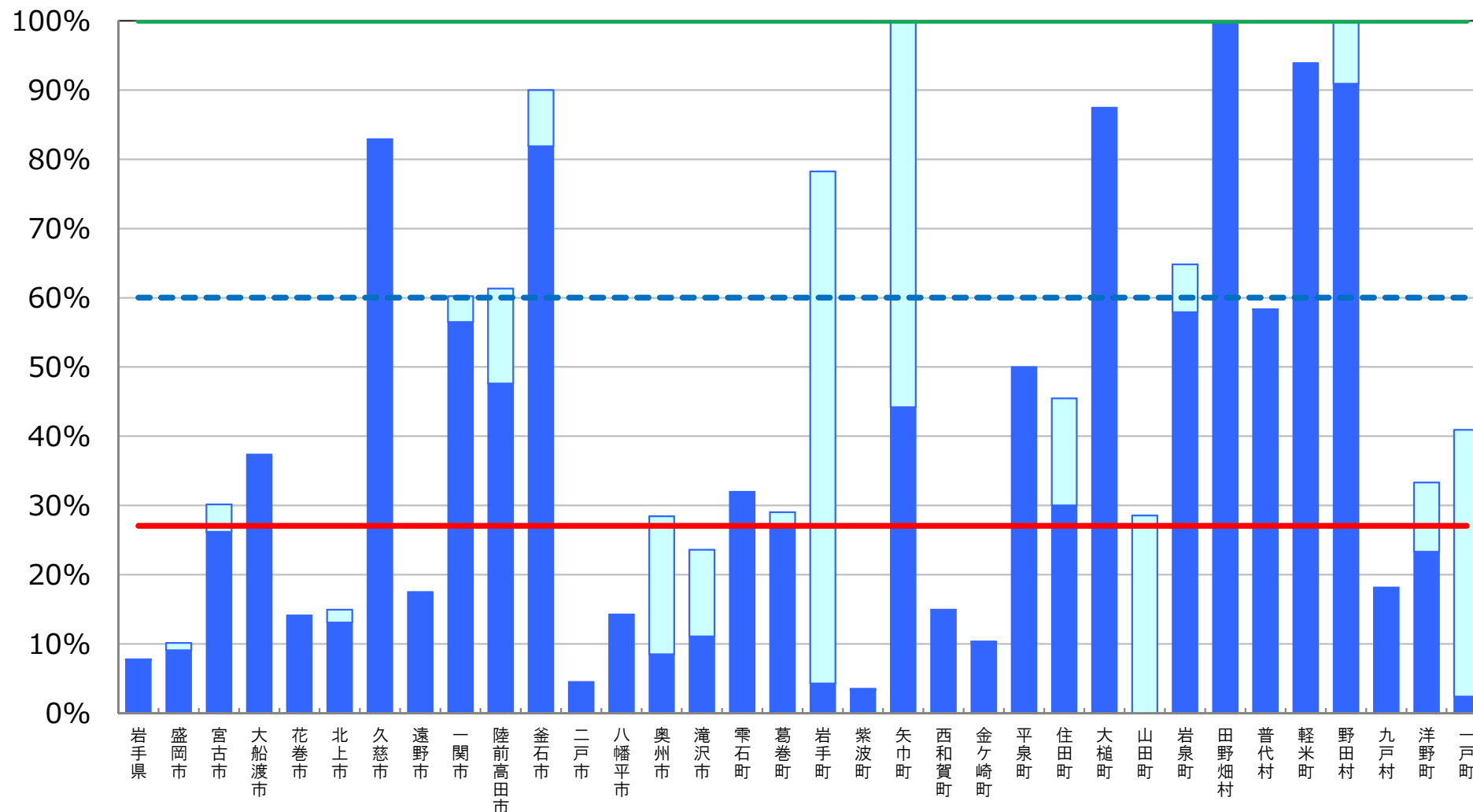
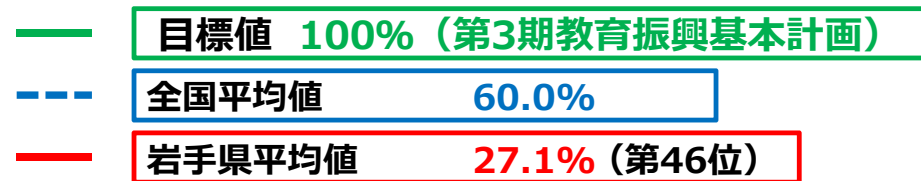


※ インターネット接続率(100Mbps以上)については、インターネット接続(100Mbps以上)を整備している学校の総数を、学校の総数で除して算出した値である。

■ 前年度調査からの増加分

普通教室の大型提示装置整備率

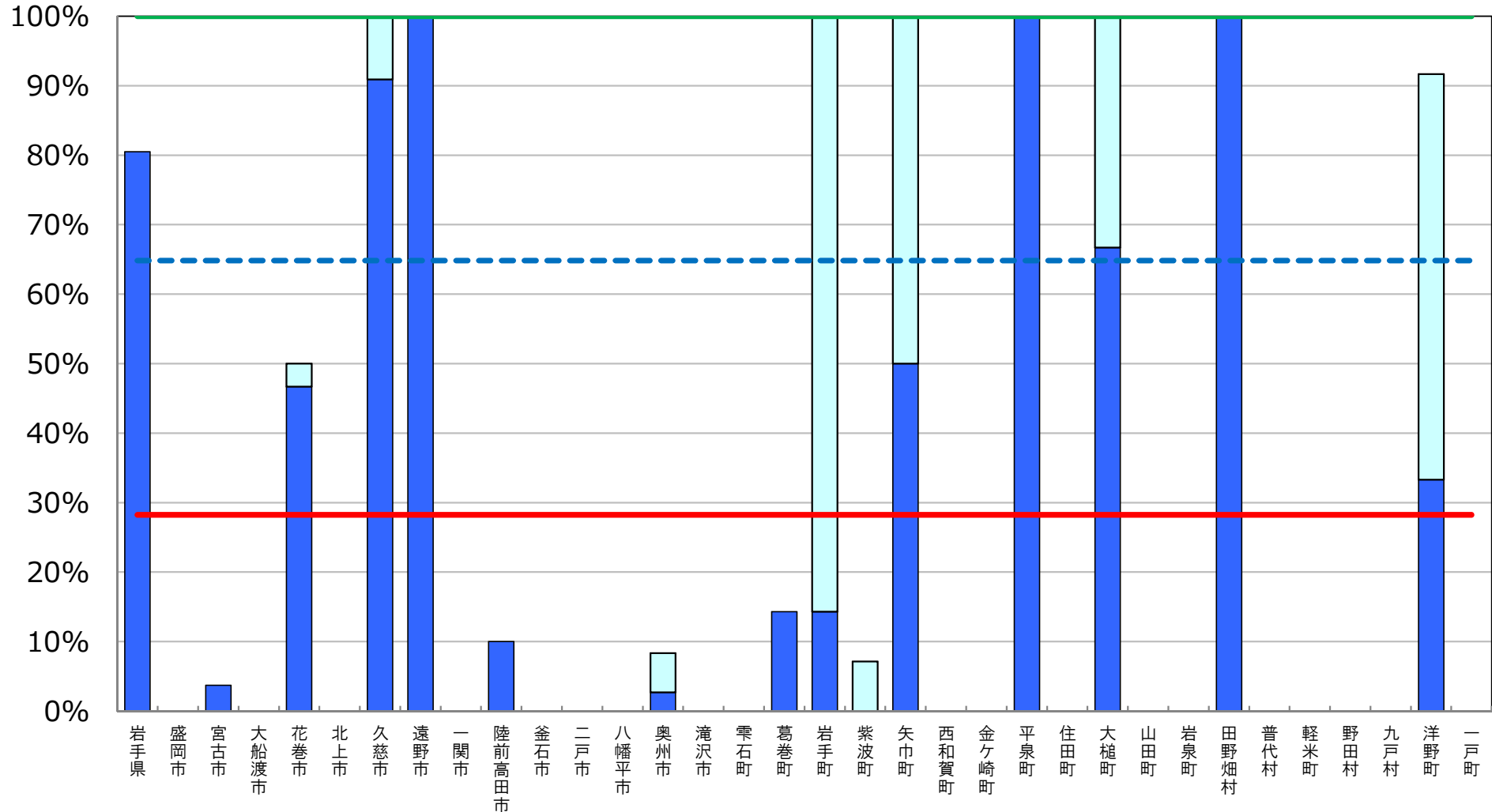
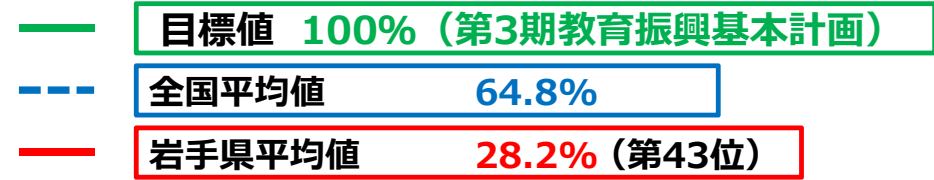
[岩手県内自治体]



※「大型提示装置」とは、プロジェクタ、デジタルテレビ、電子黒板のことをいう。普通教室の大型提示装置整備率は、大型提示装置を設置している普通教室数の総数を総普通教室数で除して算出した値である。

統合型校務支援システム整備率

[岩手県内自治体]



※ 統合型校務支援システム整備率については、統合型校務支援システムを整備している学校の総数を学校の総数で除して算出した値である。

□ 前年度調査からの増加分