

Ⅱ. 公立学校における特別支援学校教諭等免許状の都道府県別状況

1. 公立特別支援学校における特別支援学校教諭等免許状の都道府県別保有状況

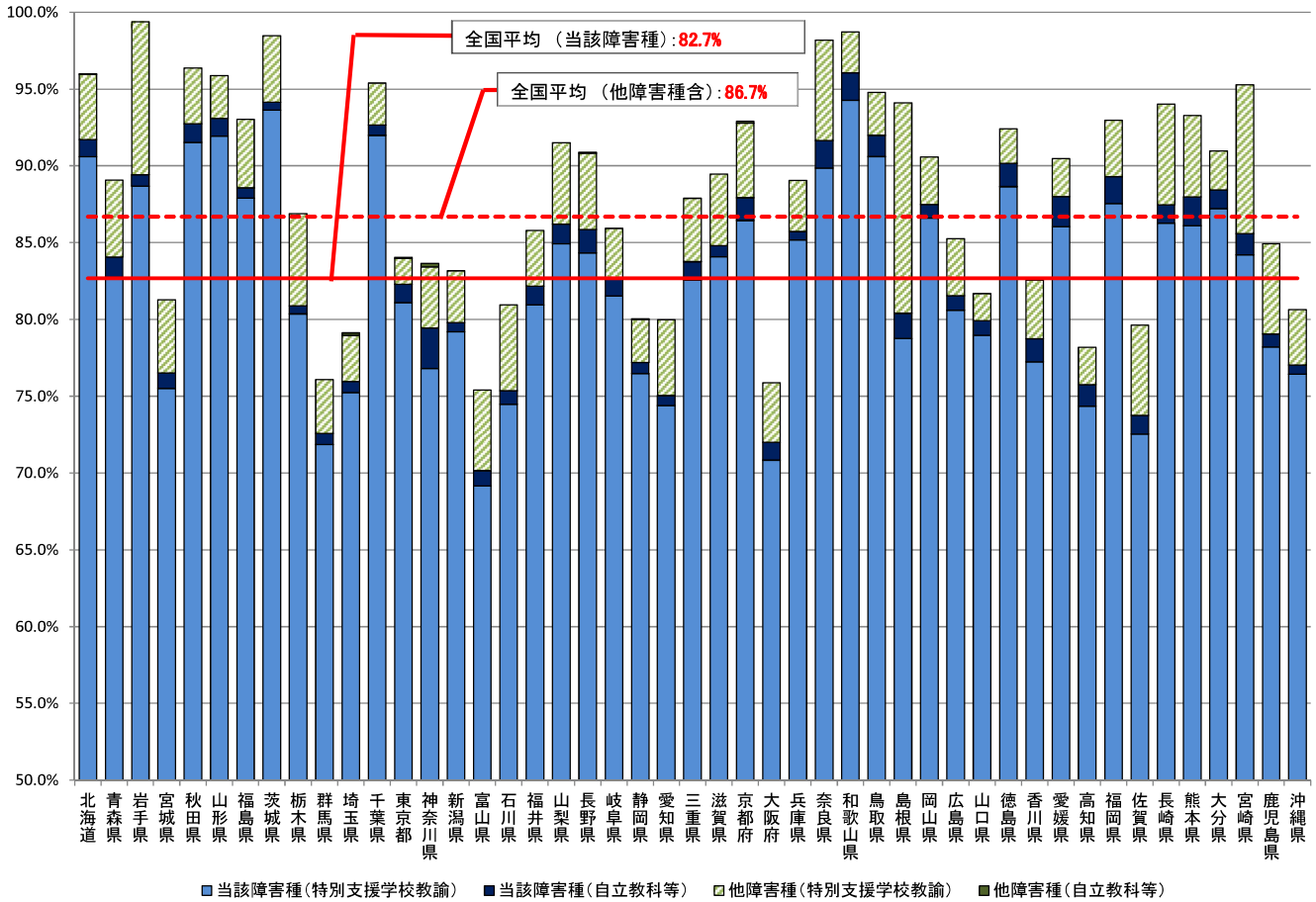
特別支援学校

令和元年5月1日現在

障害種	項目	保有者						非保有者										合計(人)	(参考)		
		当該障害種の免許状保有者数(A)		自立教科等※の免許状保有者数(当該障害種)(B)		計(A+B)		他障害種の免許状保有者数(C)		自立教科等の免許状保有者数(他障害種)(D)		他障害種の免許状保有者計(C+D)		幼・小・中・高校教諭免許状等のみ所有(E)		計(C+D+E)			特別支援学校教諭免許状保有者(A+B+C+D)	人数	割合
		人数	割合	人数	割合	人数	割合	人数	割合	人数	割合	人数	割合	人数	割合	人数	割合				
1	北海道	3,078	90.6%	39	1.1%	3,117	91.7%	144	4.2%	1	0.0%	145	4.3%	136	4.0%	281	8.3%	3,398	3,262	96.0%	
2	青森	628	82.7%	10	1.3%	638	84.1%	38	5.0%	0	0.0%	38	5.0%	83	10.9%	121	15.9%	759	676	89.1%	
3	岩手	712	88.7%	6	0.7%	718	89.4%	80	10.0%	0	0.0%	80	10.0%	5	0.6%	85	10.6%	803	798	99.4%	
4	宮城	891	75.5%	12	1.0%	903	76.5%	56	4.7%	0	0.0%	56	4.7%	221	18.7%	277	23.5%	1,180	959	81.3%	
5	秋田	605	91.5%	8	1.2%	613	92.7%	24	3.6%	0	0.0%	24	3.6%	24	3.6%	48	7.3%	661	637	96.4%	
6	山形	559	91.9%	7	1.2%	566	93.1%	17	2.8%	0	0.0%	17	2.8%	25	4.1%	42	6.9%	608	583	95.9%	
7	福島	1,060	87.9%	8	0.7%	1,068	88.6%	54	4.5%	0	0.0%	54	4.5%	84	7.0%	138	11.4%	1,206	1,122	93.0%	
8	茨城	1,587	93.6%	9	0.5%	1,596	94.2%	73	4.3%	0	0.0%	73	4.3%	26	1.5%	99	5.8%	1,695	1,669	98.5%	
9	栃木	765	80.4%	5	0.5%	770	80.9%	57	6.0%	0	0.0%	57	6.0%	125	13.1%	182	19.1%	952	827	86.9%	
10	群馬	1,001	71.9%	10	0.7%	1,011	72.6%	49	3.5%	0	0.0%	49	3.5%	333	23.9%	382	27.4%	1,393	1,060	76.1%	
11	埼玉	2,815	75.2%	27	0.7%	2,842	76.0%	112	3.0%	6	0.2%	118	3.2%	781	20.9%	899	24.0%	3,741	2,960	79.1%	
12	千葉	2,758	92.0%	20	0.7%	2,778	92.7%	82	2.7%	0	0.0%	82	2.7%	138	4.6%	220	7.3%	2,998	2,860	95.4%	
13	東京	4,442	81.1%	65	1.2%	4,507	82.3%	93	1.7%	4	0.1%	97	1.8%	874	16.0%	971	17.7%	5,478	4,604	84.0%	
14	神奈川	2,381	76.8%	82	2.6%	2,463	79.5%	123	4.0%	7	0.2%	130	4.2%	507	16.4%	637	20.5%	3,100	2,593	83.6%	
15	新潟	936	79.2%	7	0.6%	943	79.8%	40	3.4%	0	0.0%	40	3.4%	199	16.8%	239	20.2%	1,182	983	83.2%	
16	富山	489	69.2%	7	1.0%	496	70.2%	37	5.2%	0	0.0%	37	5.2%	174	24.6%	211	29.8%	707	533	75.4%	
17	石川	426	74.5%	5	0.9%	431	75.3%	32	5.6%	0	0.0%	32	5.6%	109	19.1%	141	24.7%	572	463	80.9%	
18	福井	467	80.9%	7	1.2%	474	82.1%	21	3.6%	0	0.0%	21	3.6%	82	14.2%	103	17.9%	577	495	85.8%	
19	山梨	541	84.9%	8	1.3%	549	86.2%	34	5.3%	0	0.0%	34	5.3%	54	8.5%	88	13.8%	637	583	91.5%	
20	長野	1,055	84.3%	19	1.5%	1,074	85.9%	62	5.0%	1	0.1%	63	5.0%	114	9.1%	177	14.1%	1,251	1,137	90.9%	
21	岐阜	926	81.5%	13	1.1%	939	82.7%	37	3.3%	0	0.0%	37	3.3%	160	14.1%	197	17.3%	1,136	976	85.9%	
22	静岡	1,606	76.5%	15	0.7%	1,621	77.2%	59	2.8%	1	0.0%	60	2.9%	419	20.0%	479	22.8%	2,100	1,681	80.0%	
23	愛知	2,143	74.4%	19	0.7%	2,162	75.0%	142	4.9%	0	0.0%	142	4.9%	577	20.0%	719	25.0%	2,881	2,304	80.0%	
24	三重	681	82.5%	10	1.2%	691	83.8%	34	4.1%	0	0.0%	34	4.1%	100	12.1%	134	16.2%	825	725	87.9%	
25	滋賀	829	84.1%	7	0.7%	836	84.8%	46	4.7%	0	0.0%	46	4.7%	104	10.5%	150	15.2%	986	882	89.5%	
26	京都	816	86.4%	14	1.5%	830	87.9%	46	4.9%	1	0.1%	47	5.0%	67	7.1%	114	12.1%	944	877	92.9%	
27	大阪	2,866	70.8%	47	1.2%	2,913	72.0%	157	3.9%	0	0.0%	157	3.9%	976	24.1%	1,133	28.0%	4,046	3,070	75.9%	
28	兵庫	1,711	85.2%	11	0.5%	1,722	85.7%	67	3.3%	0	0.0%	67	3.3%	220	11.0%	287	14.3%	2,009	1,789	89.0%	
29	奈良	646	89.8%	13	1.8%	659	91.7%	47	6.5%	0	0.0%	47	6.5%	13	1.8%	60	8.3%	719	706	98.2%	
30	和歌山	741	94.3%	14	1.8%	755	96.1%	21	2.7%	0	0.0%	21	2.7%	10	1.3%	31	3.9%	786	776	98.7%	
31	鳥取	453	90.6%	7	1.4%	460	92.0%	14	2.8%	0	0.0%	14	2.8%	26	5.2%	40	8.0%	500	474	94.8%	
32	島根	482	78.8%	10	1.6%	492	80.4%	84	13.7%	0	0.0%	84	13.7%	36	5.9%	120	19.6%	612	576	94.1%	
33	岡山	891	86.6%	9	0.9%	900	87.5%	32	3.1%	0	0.0%	32	3.1%	97	9.4%	129	12.5%	1,029	932	90.6%	
34	広島	934	80.6%	11	0.9%	945	81.5%	43	3.7%	0	0.0%	43	3.7%	171	14.8%	214	18.5%	1,159	988	85.2%	
35	山口	849	79.0%	10	0.9%	859	79.9%	19	1.8%	0	0.0%	19	1.8%	197	18.3%	216	20.1%	1,075	878	81.7%	
36	徳島	468	88.6%	8	1.5%	476	90.2%	12	2.3%	0	0.0%	12	2.3%	40	7.6%	52	9.8%	528	488	92.4%	
37	香川	465	77.2%	9	1.5%	474	78.7%	23	3.8%	0	0.0%	23	3.8%	105	17.4%	128	21.3%	602	497	82.6%	
38	愛媛	487	86.0%	11	1.9%	498	88.0%	14	2.5%	0	0.0%	14	2.5%	54	9.5%	68	12.0%	566	512	90.5%	
39	高知	368	74.3%	7	1.4%	375	75.8%	12	2.4%	0	0.0%	12	2.4%	108	21.8%	120	24.2%	495	387	78.2%	
40	福岡	1,046	87.5%	21	1.8%	1,067	89.3%	44	3.7%	0	0.0%	44	3.7%	84	7.0%	128	10.7%	1,195	1,111	93.0%	
41	佐賀	420	72.5%	7	1.2%	427	73.7%	34	5.9%	0	0.0%	34	5.9%	118	20.4%	152	26.3%	579	461	79.6%	
42	長崎	722	86.3%	10	1.2%	732	87.5%	55	6.6%	0	0.0%	55	6.6%	50	6.0%	105	12.5%	837	787	94.0%	
43	熊本	551	86.1%	12	1.9%	563	88.0%	34	5.3%	0	0.0%	34	5.3%	43	6.7%	77	12.0%	640	597	93.3%	
44	大分	655	87.2%	9	1.2%	664	88.4%	19	2.5%	0	0.0%	19	2.5%	68	9.1%	87	11.6%	751	683	90.9%	
45	宮崎	607	84.2%	10	1.4%	617	85.6%	70	9.7%	0	0.0%	70	9.7%	34	4.7%	104	14.4%	721	687	95.3%	
46	鹿児島	907	78.2%	10	0.9%	917	79.1%	68	5.9%	0	0.0%	68	5.9%	175	15.1%	243	20.9%	1,160	985	84.9%	
47	沖縄	1,038	76.4%	8	0.6%	1,046	77.0%	49	3.6%	0	0.0%	49	3.6%	263	19.4%	312	23.0%	1,358	1,095	80.6%	
	合計	51,504	81.6%	693	1.1%	52,197	82.7%	2,510	4.0%	21	0.0%	2,531	4.0%	8,409	13.3%	10,940	17.3%	63,137	54,728	86.7%	

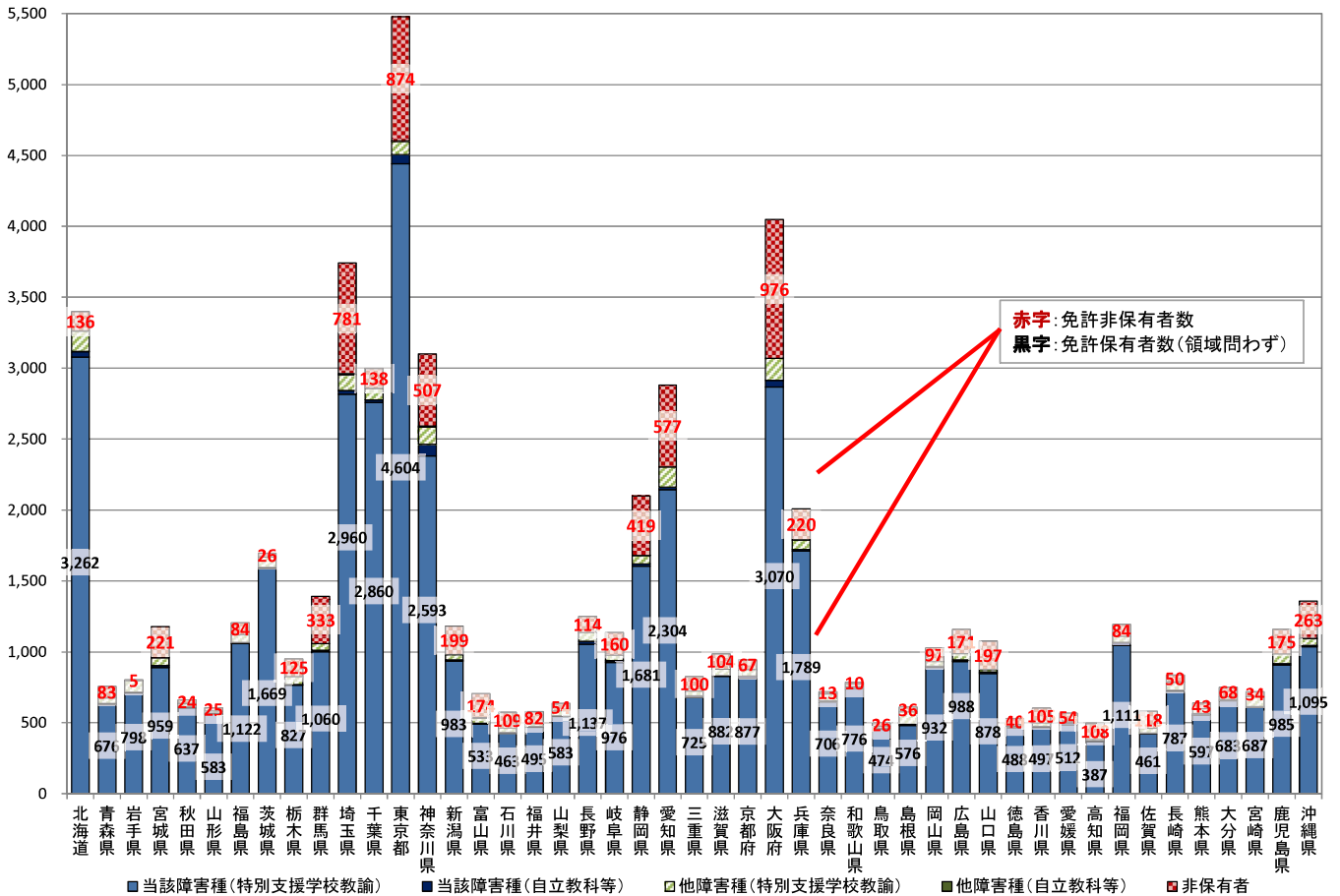
◆特別支援学校全体(割合)
公立学校(指定都市を含む)

令和元年5月1日現在



◆特別支援学校全体(人数)
公立学校(指定都市を含む)

令和元年5月1日現在



◆公立特別支援学校における特別支援学校教諭等免許状の非保有者数の減少状況

特別支援学校(全体)

令和元年5月1日現在

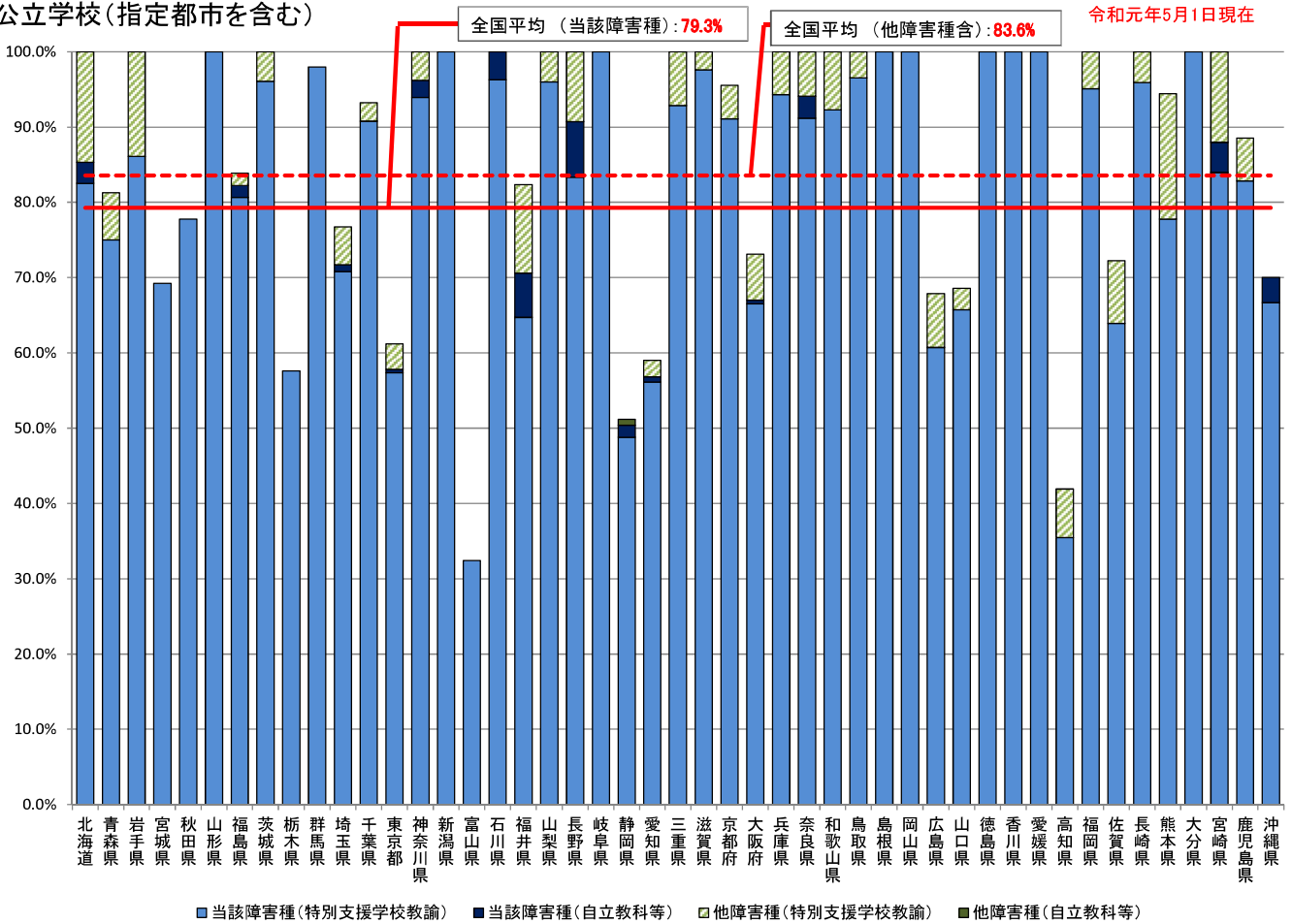
項目 都道府県	平成30年度:非保有者					令和元年度:非保有者					差 (D-D')
	他障害種の 免許状保有者数 (A)	自立教科等の 免許状保有者数 (他障害種) (B)	他障害種の免許 状保有者計 (A+B)	幼・小・中・高校教 諭免許状等のみ 所有 (C)	計 (A+B+C) D	他障害種の 免許状保有者数 (A')	自立教科等の 免許状保有者数 (他障害種) (B')	他障害種の免許 状保有者計 (A'+B')	幼・小・中・高校教 諭免許状等のみ 所有 (C')	計 (A'+B'+C') D'	
	人数	人数	人数	人数	人数	人数	人数	人数	人数	人数	
1 北海道	195	8	203	209	412	144	1	145	136	281	131
2 青森	39	11	50	108	158	38	0	38	83	121	37
3 岩手	72	0	72	5	77	80	0	80	5	85	-8
4 宮城	60	0	60	268	328	56	0	56	221	277	51
5 秋田	23	0	23	26	49	24	0	24	24	48	1
6 山形	23	1	24	42	66	17	0	17	25	42	24
7 福島	57	0	57	99	156	54	0	54	84	138	18
8 茨城	71	0	71	38	109	73	0	73	26	99	10
9 栃木	55	0	55	139	194	57	0	57	125	182	12
10 群馬	54	10	64	376	440	49	0	49	333	382	58
11 埼玉	105	4	109	883	992	112	6	118	781	899	93
12 千葉	93	0	93	195	288	82	0	82	138	220	68
13 東京	116	14	130	993	1,123	93	4	97	874	971	152
14 神奈川	228	16	244	900	1,144	123	7	130	507	637	507
15 新潟	44	0	44	282	326	40	0	40	199	239	87
16 富山	36	0	36	173	209	37	0	37	174	211	-2
17 石川	44	0	44	148	192	32	0	32	109	141	51
18 福井	25	0	25	96	121	21	0	21	82	103	18
19 山梨	34	0	34	50	84	34	0	34	54	88	-4
20 長野	64	0	64	128	192	62	1	63	114	177	15
21 岐阜	36	0	36	221	257	37	0	37	160	197	60
22 静岡	59	1	60	553	613	59	1	60	419	479	134
23 愛知	143	0	143	830	973	142	0	142	577	719	254
24 三重	45	1	46	116	162	34	0	34	100	134	28
25 滋賀	46	0	46	154	200	46	0	46	104	150	50
26 京都	43	0	43	96	139	46	1	47	67	114	25
27 大阪	141	1	142	1,179	1,321	157	0	157	976	1,133	188
28 兵庫	97	0	97	310	407	67	0	67	220	287	120
29 奈良	46	0	46	16	62	47	0	47	13	60	2
30 和歌山	22	0	22	14	36	21	0	21	10	31	5
31 鳥取	22	0	22	36	58	14	0	14	26	40	18
32 島根	39	0	39	44	83	84	0	84	36	120	-37
33 岡山	40	0	40	119	159	32	0	32	97	129	30
34 広島	40	0	40	308	348	43	0	43	171	214	134
35 山口	15	0	15	221	236	19	0	19	197	216	20
36 徳島	16	0	16	25	41	12	0	12	40	52	-11
37 香川	27	0	27	107	134	23	0	23	105	128	6
38 愛媛	14	0	14	60	74	14	0	14	54	68	6
39 高知	12	0	12	104	116	12	0	12	108	120	-4
40 福岡	47	0	47	167	214	44	0	44	84	128	86
41 佐賀	37	0	37	115	152	34	0	34	118	152	0
42 長崎	75	0	75	67	142	55	0	55	50	105	37
43 熊本	38	0	38	84	122	34	0	34	43	77	45
44 大分	24	0	24	74	98	19	0	19	68	87	11
45 宮崎	67	0	67	39	106	70	0	70	34	104	2
46 鹿児島	93	0	93	195	288	68	0	68	175	243	45
47 沖縄	70	0	70	335	405	49	0	49	263	312	93
合計	2,792	67	2,859	10,747	13,606	2,510	21	2,531	8,409	10,940	2,666

2. 公立特別支援学校(新規採用者)における特別支援学校教諭等免許状の都道府県別保有状況
 特別支援学校(新規採用者)

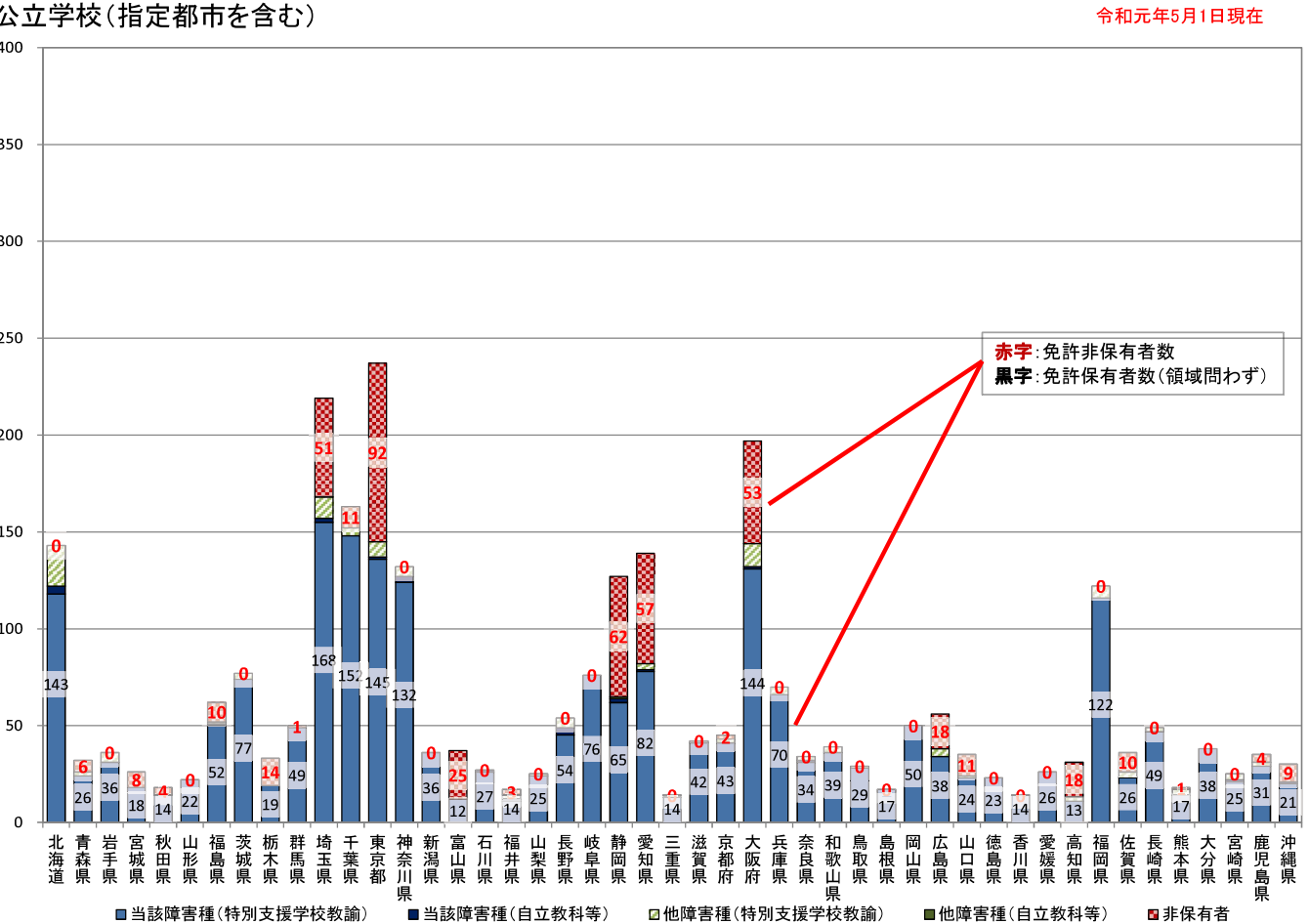
令和元年5月1日現在

項目 障害種	保有者						非保有者										合計 (人)	(参考)		
	当該障害種の 免許状保有者数 (A)		自立教科等※の 免許状保有者数 (当該障害種)(B)		計 (A+B)		他障害種の 免許状保有者数 (C)		自立教科等の 免許状保有者数 (他障害種)(D)		他障害種の 免許状保有者計 (C+D)		幼・小・中・高校教 諭免許状等のみ 所有(E)		計 (C+D+E)			特別支援学校教 諭免許状保有者 (A+B+C+D)	人数	割合
	人数	割合	人数	割合	人数	割合	人数	割合	人数	割合	人数	割合	人数	割合	人数	割合				
1 北海道	118	82.5%	4	2.8%	122	85.3%	21	14.7%	0	0.0%	21	14.7%	0	0.0%	21	14.7%	143	143	100.0%	
2 青森	24	75.0%	0	0.0%	24	75.0%	2	6.3%	0	0.0%	2	6.3%	6	18.8%	8	25.0%	32	26	81.3%	
3 岩手	31	86.1%	0	0.0%	31	86.1%	5	13.9%	0	0.0%	5	13.9%	0	0.0%	5	13.9%	36	36	100.0%	
4 宮城	18	69.2%	0	0.0%	18	69.2%	0	0.0%	0	0.0%	0	0.0%	8	30.8%	8	30.8%	26	18	69.2%	
5 秋田	14	77.8%	0	0.0%	14	77.8%	0	0.0%	0	0.0%	0	0.0%	4	22.2%	4	22.2%	18	14	77.8%	
6 山形	22	100.0%	0	0.0%	22	100.0%	0	0.0%	0	0.0%	0	0.0%	0	0.0%	0	0.0%	22	22	100.0%	
7 福島	50	80.6%	1	1.6%	51	82.3%	1	1.6%	0	0.0%	1	1.6%	10	16.1%	11	17.7%	62	52	83.9%	
8 茨城	74	96.1%	0	0.0%	74	96.1%	3	3.9%	0	0.0%	3	3.9%	0	0.0%	3	3.9%	77	77	100.0%	
9 栃木	19	57.6%	0	0.0%	19	57.6%	0	0.0%	0	0.0%	0	0.0%	14	42.4%	14	42.4%	33	19	57.6%	
10 群馬	49	98.0%	0	0.0%	49	98.0%	0	0.0%	0	0.0%	0	0.0%	1	2.0%	1	2.0%	50	49	98.0%	
11 埼玉	155	70.8%	2	0.9%	157	71.7%	11	5.0%	0	0.0%	11	5.0%	51	23.3%	62	28.3%	219	168	76.7%	
12 千葉	148	90.8%	0	0.0%	148	90.8%	4	2.5%	0	0.0%	4	2.5%	11	6.7%	15	9.2%	163	152	93.3%	
13 東京	136	57.4%	1	0.4%	137	57.8%	8	3.4%	0	0.0%	8	3.4%	92	38.8%	100	42.2%	237	145	61.2%	
14 神奈川	124	93.9%	3	2.3%	127	96.2%	5	3.8%	0	0.0%	5	3.8%	0	0.0%	5	3.8%	132	132	100.0%	
15 新潟	36	100.0%	0	0.0%	36	100.0%	0	0.0%	0	0.0%	0	0.0%	0	0.0%	0	0.0%	36	36	100.0%	
16 富山	12	32.4%	0	0.0%	12	32.4%	0	0.0%	0	0.0%	0	0.0%	25	67.6%	25	67.6%	37	12	32.4%	
17 石川	26	96.3%	1	3.7%	27	100.0%	0	0.0%	0	0.0%	0	0.0%	0	0.0%	0	0.0%	27	27	100.0%	
18 福井	11	64.7%	1	5.9%	12	70.6%	2	11.8%	0	0.0%	2	11.8%	3	17.6%	5	29.4%	17	14	82.4%	
19 山梨	24	96.0%	0	0.0%	24	96.0%	1	4.0%	0	0.0%	1	4.0%	0	0.0%	1	4.0%	25	25	100.0%	
20 長野	45	83.3%	4	7.4%	49	90.7%	5	9.3%	0	0.0%	5	9.3%	0	0.0%	5	9.3%	54	54	100.0%	
21 岐阜	76	100.0%	0	0.0%	76	100.0%	0	0.0%	0	0.0%	0	0.0%	0	0.0%	0	0.0%	76	76	100.0%	
22 静岡	62	48.8%	2	1.6%	64	50.4%	0	0.0%	1	0.8%	1	0.8%	62	48.8%	63	49.6%	127	65	51.2%	
23 愛知	78	56.1%	1	0.7%	79	56.8%	3	2.2%	0	0.0%	3	2.2%	57	41.0%	60	43.2%	139	82	59.0%	
24 三重	13	92.9%	0	0.0%	13	92.9%	1	7.1%	0	0.0%	1	7.1%	0	0.0%	1	7.1%	14	14	100.0%	
25 滋賀	41	97.6%	0	0.0%	41	97.6%	1	2.4%	0	0.0%	1	2.4%	0	0.0%	1	2.4%	42	42	100.0%	
26 京都	41	91.1%	0	0.0%	41	91.1%	2	4.4%	0	0.0%	2	4.4%	2	4.4%	4	8.9%	45	43	95.6%	
27 大阪	131	66.5%	1	0.5%	132	67.0%	12	6.1%	0	0.0%	12	6.1%	53	26.9%	65	33.0%	197	144	73.1%	
28 兵庫	66	94.3%	0	0.0%	66	94.3%	4	5.7%	0	0.0%	4	5.7%	0	0.0%	4	5.7%	70	70	100.0%	
29 奈良	31	91.2%	1	2.9%	32	94.1%	2	5.9%	0	0.0%	2	5.9%	0	0.0%	2	5.9%	34	34	100.0%	
30 和歌山	36	92.3%	0	0.0%	36	92.3%	3	7.7%	0	0.0%	3	7.7%	0	0.0%	3	7.7%	39	39	100.0%	
31 鳥取	28	96.6%	0	0.0%	28	96.6%	1	3.4%	0	0.0%	1	3.4%	0	0.0%	1	3.4%	29	29	100.0%	
32 島根	17	100.0%	0	0.0%	17	100.0%	0	0.0%	0	0.0%	0	0.0%	0	0.0%	0	0.0%	17	17	100.0%	
33 岡山	50	100.0%	0	0.0%	50	100.0%	0	0.0%	0	0.0%	0	0.0%	0	0.0%	0	0.0%	50	50	100.0%	
34 広島	34	60.7%	0	0.0%	34	60.7%	4	7.1%	0	0.0%	4	7.1%	18	32.1%	22	39.3%	56	38	67.9%	
35 山口	23	65.7%	0	0.0%	23	65.7%	1	2.9%	0	0.0%	1	2.9%	11	31.4%	12	34.3%	35	24	68.6%	
36 徳島	23	100.0%	0	0.0%	23	100.0%	0	0.0%	0	0.0%	0	0.0%	0	0.0%	0	0.0%	23	23	100.0%	
37 香川	14	100.0%	0	0.0%	14	100.0%	0	0.0%	0	0.0%	0	0.0%	0	0.0%	0	0.0%	14	14	100.0%	
38 愛媛	26	100.0%	0	0.0%	26	100.0%	0	0.0%	0	0.0%	0	0.0%	0	0.0%	0	0.0%	26	26	100.0%	
39 高知	11	35.5%	0	0.0%	11	35.5%	2	6.5%	0	0.0%	2	6.5%	18	58.1%	20	64.5%	31	13	41.9%	
40 福岡	116	95.1%	0	0.0%	116	95.1%	6	4.9%	0	0.0%	6	4.9%	0	0.0%	6	4.9%	122	122	100.0%	
41 佐賀	23	63.9%	0	0.0%	23	63.9%	3	8.3%	0	0.0%	3	8.3%	10	27.8%	13	36.1%	36	26	72.2%	
42 長崎	47	95.9%	0	0.0%	47	95.9%	2	4.1%	0	0.0%	2	4.1%	0	0.0%	2	4.1%	49	49	100.0%	
43 熊本	14	77.8%	0	0.0%	14	77.8%	3	16.7%	0	0.0%	3	16.7%	1	5.6%	4	22.2%	18	17	94.4%	
44 大分	38	100.0%	0	0.0%	38	100.0%	0	0.0%	0	0.0%	0	0.0%	0	0.0%	0	0.0%	38	38	100.0%	
45 宮崎	21	84.0%	1	4.0%	22	88.0%	3	12.0%	0	0.0%	3	12.0%	0	0.0%	3	12.0%	25	25	100.0%	
46 鹿児島	29	82.9%	0	0.0%	29	82.9%	2	5.7%	0	0.0%	2	5.7%	4	11.4%	6	17.1%	35	31	88.6%	
47 沖縄	20	66.7%	1	3.3%	21	70.0%	0	0.0%	0	0.0%	0	0.0%	9	30.0%	9	30.0%	30	21	70.0%	
合計	2,245	78.4%	24	0.8%	2,269	79.3%	123	4.3%	1	0.0%	124	4.3%	470	16.4%	594	20.7%	2,863	2,393	83.6%	

◆新規採用教員(割合)
公立学校(指定都市を含む)



◆新規採用教員(人数)
公立学校(指定都市を含む)



3. 公立特別支援学校における特別支援学校教諭等免許状の都道府県別保有状況(障害種別)
視覚障害教育

令和元年5月1日現在

項目 障害種	保有者																非保有者				合計 (人)	(参考)	
	当該障害種の 免許状保有者数 (A)		自立教科等※の 免許状保有者数 (当該障害種)(B)		計 (A+B)		他障害種の 免許状保有者数 (C)		自立教科等の 免許状保有者数 (他障害種)(D)		他障害種の 免許状保有者計 (C+D)		幼・小・中・高校教 諭免許状等のみ 所有(E)		計 (C+D+E)		人数	割合					
	人数	割合	人数	割合	人数	割合	人数	割合	人数	割合	人数	割合	人数	割合	人数	割合							
1 北海道	73	57.9%	23	18.3%	96	76.2%	25	19.8%	0	0.0%	25	19.8%	5	4.0%	30	23.8%	126	121	96.0%				
2 青森	19	46.3%	10	24.4%	29	70.7%	10	24.4%	0	0.0%	10	24.4%	2	4.9%	12	29.3%	41	39	95.1%				
3 岩手	13	33.3%	6	15.4%	19	48.7%	20	51.3%	0	0.0%	20	51.3%	0	0.0%	20	51.3%	39	39	100.0%				
4 宮城	30	52.6%	12	21.1%	42	73.7%	8	14.0%	0	0.0%	8	14.0%	7	12.3%	15	26.3%	57	50	87.7%				
5 秋田	13	38.2%	8	23.5%	21	61.8%	13	38.2%	0	0.0%	13	38.2%	0	0.0%	13	38.2%	34	34	100.0%				
6 山形	26	78.8%	7	21.2%	33	100.0%	0	0.0%	0	0.0%	0	0.0%	0	0.0%	0	0.0%	33	33	100.0%				
7 福島	13	38.2%	8	23.5%	21	61.8%	10	29.4%	0	0.0%	10	29.4%	3	8.8%	13	38.2%	34	31	91.2%				
8 茨城	23	45.1%	9	17.6%	32	62.7%	19	37.3%	0	0.0%	19	37.3%	0	0.0%	19	37.3%	51	51	100.0%				
9 栃木	12	27.9%	5	11.6%	17	39.5%	24	55.8%	0	0.0%	24	55.8%	2	4.7%	26	60.5%	43	41	95.3%				
10 群馬	15	33.3%	10	22.2%	25	55.6%	15	33.3%	0	0.0%	15	33.3%	5	11.1%	20	44.4%	45	40	88.9%				
11 埼玉	30	32.6%	16	17.4%	46	50.0%	29	31.5%	0	0.0%	29	31.5%	17	18.5%	46	50.0%	92	75	81.5%				
12 千葉	33	44.0%	17	22.7%	50	66.7%	23	30.7%	0	0.0%	23	30.7%	2	2.7%	25	33.3%	75	73	97.3%				
13 東京	96	52.5%	34	18.6%	130	71.0%	28	15.3%	0	0.0%	28	15.3%	25	13.7%	53	29.0%	183	158	86.3%				
14 神奈川	18	26.5%	16	23.5%	34	50.0%	27	39.7%	1	1.5%	28	41.2%	6	8.8%	34	50.0%	68	62	91.2%				
15 新潟	15	38.5%	7	17.9%	22	56.4%	8	20.5%	0	0.0%	8	20.5%	9	23.1%	17	43.6%	39	30	76.9%				
16 富山	7	25.0%	7	25.0%	14	50.0%	10	35.7%	0	0.0%	10	35.7%	4	14.3%	14	50.0%	28	24	85.7%				
17 石川	9	47.4%	5	26.3%	14	73.7%	4	21.1%	0	0.0%	4	21.1%	1	5.3%	5	26.3%	19	18	94.7%				
18 福井	14	51.9%	7	25.9%	21	77.8%	3	11.1%	0	0.0%	3	11.1%	3	11.1%	6	22.2%	27	24	88.9%				
19 山梨	11	36.7%	8	26.7%	19	63.3%	9	30.0%	0	0.0%	9	30.0%	2	6.7%	11	36.7%	30	28	93.3%				
20 長野	25	40.3%	19	30.6%	44	71.0%	16	25.8%	0	0.0%	16	25.8%	2	3.2%	18	29.0%	62	60	96.8%				
21 岐阜	14	33.3%	12	28.6%	26	61.9%	13	31.0%	0	0.0%	13	31.0%	3	7.1%	16	38.1%	42	39	92.9%				
22 静岡	36	48.0%	14	18.7%	50	66.7%	23	30.7%	0	0.0%	23	30.7%	2	2.7%	25	33.3%	75	73	97.3%				
23 愛知	33	34.7%	19	20.0%	52	54.7%	31	32.6%	0	0.0%	31	32.6%	12	12.6%	43	45.3%	95	83	87.4%				
24 三重	13	41.9%	8	25.8%	21	67.7%	6	19.4%	0	0.0%	6	19.4%	4	12.9%	10	32.3%	31	27	87.1%				
25 滋賀	3	13.0%	7	30.4%	10	43.5%	9	39.1%	0	0.0%	9	39.1%	4	17.4%	13	56.5%	23	19	82.6%				
26 京都	19	35.2%	13	24.1%	32	59.3%	12	22.2%	0	0.0%	12	22.2%	10	18.5%	22	40.7%	54	44	81.5%				
27 大阪	46	35.9%	31	24.2%	77	60.2%	35	27.3%	0	0.0%	35	27.3%	16	12.5%	51	39.8%	128	112	87.5%				
28 兵庫	22	45.8%	10	20.8%	32	66.7%	16	33.3%	0	0.0%	16	33.3%	0	0.0%	16	33.3%	48	48	100.0%				
29 奈良	8	21.6%	11	29.7%	19	51.4%	14	37.8%	0	0.0%	14	37.8%	4	10.8%	18	48.6%	37	33	89.2%				
30 和歌山	29	65.9%	9	20.5%	38	86.4%	6	13.6%	0	0.0%	6	13.6%	0	0.0%	6	13.6%	44	44	100.0%				
31 鳥取	9	40.9%	6	27.3%	15	68.2%	5	22.7%	0	0.0%	5	22.7%	2	9.1%	7	31.8%	22	20	90.9%				
32 島根	13	39.4%	10	30.3%	23	69.7%	5	15.2%	0	0.0%	5	15.2%	5	15.2%	10	30.3%	33	28	84.8%				
33 岡山	21	50.0%	8	19.0%	29	69.0%	8	19.0%	0	0.0%	8	19.0%	5	11.9%	13	31.0%	42	37	88.1%				
34 広島	30	62.5%	11	22.9%	41	85.4%	6	12.5%	0	0.0%	6	12.5%	1	2.1%	7	14.6%	48	47	97.9%				
35 山口	5	29.4%	9	52.9%	14	82.4%	3	17.6%	0	0.0%	3	17.6%	0	0.0%	3	17.6%	17	17	100.0%				
36 徳島	20	57.1%	8	22.9%	28	80.0%	5	14.3%	0	0.0%	5	14.3%	2	5.7%	7	20.0%	35	33	94.3%				
37 香川	9	33.3%	7	25.9%	16	59.3%	7	25.9%	0	0.0%	7	25.9%	4	14.8%	11	40.7%	27	23	85.2%				
38 愛媛	18	41.9%	10	23.3%	28	65.1%	7	16.3%	0	0.0%	7	16.3%	8	18.6%	15	34.9%	43	35	81.4%				
39 高知	23	59.0%	7	17.9%	30	76.9%	3	7.7%	0	0.0%	3	7.7%	6	15.4%	9	23.1%	39	33	84.6%				
40 福岡	56	62.2%	21	23.3%	77	85.6%	10	11.1%	0	0.0%	10	11.1%	3	3.3%	13	14.4%	90	87	96.7%				
41 佐賀	12	29.3%	7	17.1%	19	46.3%	13	31.7%	0	0.0%	13	31.7%	9	22.0%	22	53.7%	41	32	78.0%				
42 長崎	15	36.6%	10	24.4%	25	61.0%	12	29.3%	0	0.0%	12	29.3%	4	9.8%	16	39.0%	41	37	90.2%				
43 熊本	13	33.3%	12	30.8%	25	64.1%	13	33.3%	0	0.0%	13	33.3%	1	2.6%	14	35.9%	39	38	97.4%				
44 大分	14	42.4%	9	27.3%	23	69.7%	8	24.2%	0	0.0%	8	24.2%	2	6.1%	10	30.3%	33	31	93.9%				
45 宮崎	5	15.6%	10	31.3%	15	46.9%	15	46.9%	0	0.0%	15	46.9%	2	6.3%	17	53.1%	32	30	93.8%				
46 鹿児島	8	19.0%	10	23.8%	18	42.9%	18	42.9%	0	0.0%	18	42.9%	6	14.3%	24	57.1%	42	36	85.7%				
47 沖縄	17	38.6%	8	18.2%	25	56.8%	17	38.6%	0	0.0%	17	38.6%	2	4.5%	19	43.2%	44	42	95.5%				
合計	1,006	42.4%	531	22.4%	1,537	64.8%	621	26.2%	1	0.0%	622	26.2%	212	8.9%	834	35.2%	2,371	2,159	91.1%				

聴覚障害教育

令和元年5月1日現在

障害種	項目	保有者						非保有者								合計(人)	(参考)			
		当該障害種の免許状保有者数(A)		自立教科等※の免許状保有者数(当該障害種)(B)		計(A+B)		他障害種の免許状保有者数(C)		自立教科等の免許状保有者数(他障害種)(D)		他障害種の免許状保有者計(C+D)		幼・小・中・高校教諭免許状等のみ所有(E)			計(C+D+E)		特別支援学校教諭免許状保有者(A+B+C+D)	
		人数	割合	人数	割合	人数	割合	人数	割合	人数	割合	人数	割合	人数	割合		人数	割合	人数	割合
1	北海道	110	59.5%	0	0.0%	110	59.5%	66	35.7%	0	0.0%	66	35.7%	9	4.9%	75	40.5%	185	176	95.1%
2	青森	38	74.5%	0	0.0%	38	74.5%	8	15.7%	0	0.0%	8	15.7%	5	9.8%	13	25.5%	51	46	90.2%
3	岩手	20	47.6%	0	0.0%	20	47.6%	22	52.4%	0	0.0%	22	52.4%	0	0.0%	22	52.4%	42	42	100.0%
4	宮城	58	63.0%	0	0.0%	58	63.0%	18	19.6%	0	0.0%	18	19.6%	16	17.4%	34	37.0%	92	76	82.6%
5	秋田	31	83.8%	0	0.0%	31	83.8%	6	16.2%	0	0.0%	6	16.2%	0	0.0%	6	16.2%	37	37	100.0%
6	山形	42	85.7%	0	0.0%	42	85.7%	7	14.3%	0	0.0%	7	14.3%	0	0.0%	7	14.3%	49	49	100.0%
7	福島	35	47.9%	0	0.0%	35	47.9%	30	41.1%	0	0.0%	30	41.1%	8	11.0%	38	52.1%	73	65	89.0%
8	茨城	37	50.7%	0	0.0%	37	50.7%	36	49.3%	0	0.0%	36	49.3%	0	0.0%	36	49.3%	73	73	100.0%
9	栃木	23	46.9%	0	0.0%	23	46.9%	23	46.9%	0	0.0%	23	46.9%	3	6.1%	26	53.1%	49	46	93.9%
10	群馬	36	51.4%	0	0.0%	36	51.4%	20	28.6%	0	0.0%	20	28.6%	14	20.0%	34	48.6%	70	56	80.0%
11	埼玉	87	50.9%	1	0.6%	88	51.5%	47	27.5%	1	0.6%	48	28.1%	35	20.5%	83	48.5%	171	136	79.5%
12	千葉	61	58.7%	3	2.9%	64	61.5%	35	33.7%	0	0.0%	35	33.7%	5	4.8%	40	38.5%	104	99	95.2%
13	東京	178	59.9%	4	1.3%	182	61.3%	46	15.5%	0	0.0%	46	15.5%	69	23.2%	115	38.7%	297	228	76.8%
14	神奈川	65	59.6%	1	0.9%	66	60.6%	28	25.7%	1	0.9%	29	26.6%	14	12.8%	43	39.4%	109	95	87.2%
15	新潟	47	58.8%	0	0.0%	47	58.8%	20	25.0%	0	0.0%	20	25.0%	13	16.3%	33	41.3%	80	67	83.8%
16	富山	18	40.0%	0	0.0%	18	40.0%	20	44.4%	0	0.0%	20	44.4%	7	15.6%	27	60.0%	45	38	84.4%
17	石川	19	55.9%	0	0.0%	19	55.9%	7	20.6%	0	0.0%	7	20.6%	8	23.5%	15	44.1%	34	26	76.5%
18	福井	19	57.6%	0	0.0%	19	57.6%	10	30.3%	0	0.0%	10	30.3%	4	12.1%	14	42.4%	33	29	87.9%
19	山梨	16	45.7%	0	0.0%	16	45.7%	15	42.9%	0	0.0%	15	42.9%	4	11.4%	19	54.3%	35	31	88.6%
20	長野	41	53.9%	0	0.0%	41	53.9%	29	38.2%	0	0.0%	29	38.2%	6	7.9%	35	46.1%	76	70	92.1%
21	岐阜	27	56.3%	0	0.0%	27	56.3%	15	31.3%	0	0.0%	15	31.3%	6	12.5%	21	43.8%	48	42	87.5%
22	静岡	58	65.2%	0	0.0%	58	65.2%	26	29.2%	0	0.0%	26	29.2%	5	5.6%	31	34.8%	89	84	94.4%
23	愛知	114	45.8%	0	0.0%	114	45.8%	73	29.3%	0	0.0%	73	29.3%	62	24.9%	135	54.2%	249	187	75.1%
24	三重	25	51.0%	1	2.0%	26	53.1%	15	30.6%	0	0.0%	15	30.6%	8	16.3%	23	46.9%	49	41	83.7%
25	滋賀	11	26.8%	0	0.0%	11	26.8%	29	70.7%	0	0.0%	29	70.7%	1	2.4%	30	73.2%	41	40	97.6%
26	京都	43	57.3%	0	0.0%	43	57.3%	27	36.0%	0	0.0%	27	36.0%	5	6.7%	32	42.7%	75	70	93.3%
27	大阪	123	51.0%	1	0.4%	124	51.5%	67	27.8%	0	0.0%	67	27.8%	50	20.7%	117	48.5%	241	191	79.3%
28	兵庫	72	60.5%	0	0.0%	72	60.5%	38	31.9%	0	0.0%	38	31.9%	9	7.6%	47	39.5%	119	110	92.4%
29	奈良	14	29.8%	0	0.0%	14	29.8%	32	68.1%	0	0.0%	32	68.1%	1	2.1%	33	70.2%	47	46	97.9%
30	和歌山	44	78.6%	2	3.6%	46	82.1%	9	16.1%	0	0.0%	9	16.1%	1	1.8%	10	17.9%	56	55	98.2%
31	鳥取	37	78.7%	1	2.1%	38	80.9%	7	14.9%	0	0.0%	7	14.9%	2	4.3%	9	19.1%	47	45	95.7%
32	島根	24	40.0%	0	0.0%	24	40.0%	27	45.0%	0	0.0%	27	45.0%	9	15.0%	36	60.0%	60	51	85.0%
33	岡山	26	60.5%	1	2.3%	27	62.8%	10	23.3%	0	0.0%	10	23.3%	6	14.0%	16	37.2%	43	37	86.0%
34	広島	56	75.7%	0	0.0%	56	75.7%	13	17.6%	0	0.0%	13	17.6%	5	6.8%	18	24.3%	74	69	93.2%
35	山口	15	40.5%	1	2.7%	16	43.2%	15	40.5%	0	0.0%	15	40.5%	6	16.2%	21	56.8%	37	31	83.8%
36	徳島	36	81.8%	0	0.0%	36	81.8%	2	4.5%	0	0.0%	2	4.5%	6	13.6%	8	18.2%	44	38	86.4%
37	香川	17	45.9%	2	5.4%	19	51.4%	9	24.3%	0	0.0%	9	24.3%	9	24.3%	18	48.6%	37	28	75.7%
38	愛媛	48	88.9%	1	1.9%	49	90.7%	2	3.7%	0	0.0%	2	3.7%	3	5.6%	5	9.3%	54	51	94.4%
39	高知	19	76.0%	0	0.0%	19	76.0%	4	16.0%	0	0.0%	4	16.0%	2	8.0%	6	24.0%	25	23	92.0%
40	福岡	100	80.0%	0	0.0%	100	80.0%	19	15.2%	0	0.0%	19	15.2%	6	4.8%	25	20.0%	125	119	95.2%
41	佐賀	17	56.7%	0	0.0%	17	56.7%	9	30.0%	0	0.0%	9	30.0%	4	13.3%	13	43.3%	30	26	86.7%
42	長崎	27	49.1%	0	0.0%	27	49.1%	23	41.8%	0	0.0%	23	41.8%	5	9.1%	28	50.9%	55	50	90.9%
43	熊本	21	58.3%	0	0.0%	21	58.3%	13	36.1%	0	0.0%	13	36.1%	2	5.6%	15	41.7%	36	34	94.4%
44	大分	14	46.7%	0	0.0%	14	46.7%	9	30.0%	0	0.0%	9	30.0%	7	23.3%	16	53.3%	30	23	76.7%
45	宮崎	10	23.8%	0	0.0%	10	23.8%	31	73.8%	0	0.0%	31	73.8%	1	2.4%	32	76.2%	42	41	97.6%
46	鹿児島	14	25.9%	0	0.0%	14	25.9%	29	53.7%	0	0.0%	29	53.7%	11	20.4%	40	74.1%	54	43	79.6%
47	沖縄	19	44.2%	0	0.0%	19	44.2%	15	34.9%	0	0.0%	15	34.9%	9	20.9%	24	55.8%	43	34	79.1%
	合計	2,012	56.6%	19	0.5%	2,031	57.1%	1,061	29.8%	2	0.1%	1,063	29.9%	461	13.0%	1,524	42.9%	3,555	3,094	87.0%

知的障害教育

令和元年5月1日現在

障害種	項目	保有者						非保有者										合計(人)	(参考)		
		当該障害種の免許状保有者数(A)		自立教科等※の免許状保有者数(当該障害種)(B)		計(A+B)		他障害種の免許状保有者数(C)		自立教科等の免許状保有者数(他障害種)(D)		他障害種の免許状保有者計(C+D)		幼・小・中・高校教諭免許状等のみ所有(E)		計(C+D+E)			特別支援学校教諭免許状保有者(A+B+C+D)	人数	割合
		人数	割合	人数	割合	人数	割合	人数	割合	人数	割合	人数	割合	人数	割合	人数	割合				
1	北海道	2,405	95.4%	4	0.2%	2,409	95.6%	9	0.4%	0	0.0%	9	0.4%	103	4.1%	112	4.4%	2,521	2,418	95.9%	
2	青森	381	86.0%	0	0.0%	381	86.0%	11	2.5%	0	0.0%	11	2.5%	51	11.5%	62	14.0%	443	392	88.5%	
3	岩手	441	97.6%	0	0.0%	441	97.6%	9	2.0%	0	0.0%	9	2.0%	2	0.4%	11	2.4%	452	450	99.6%	
4	宮城	710	78.6%	0	0.0%	710	78.6%	8	0.9%	0	0.0%	8	0.9%	185	20.5%	193	21.4%	903	718	79.5%	
5	秋田	468	94.5%	0	0.0%	468	94.5%	4	0.8%	0	0.0%	4	0.8%	23	4.6%	27	5.5%	495	472	95.4%	
6	山形	382	94.1%	0	0.0%	382	94.1%	2	0.5%	0	0.0%	2	0.5%	22	5.4%	24	5.9%	406	384	94.6%	
7	福島	740	91.7%	0	0.0%	740	91.7%	5	0.6%	0	0.0%	5	0.6%	62	7.7%	67	8.3%	807	745	92.3%	
8	茨城	1,300	97.6%	0	0.0%	1,300	97.6%	7	0.5%	0	0.0%	7	0.5%	25	1.9%	32	2.4%	1,332	1,307	98.1%	
9	栃木	535	84.3%	0	0.0%	535	84.3%	3	0.5%	0	0.0%	3	0.5%	97	15.3%	100	15.7%	635	538	84.7%	
10	群馬	722	74.4%	0	0.0%	722	74.4%	6	0.6%	0	0.0%	6	0.6%	243	25.0%	249	25.6%	971	728	75.0%	
11	埼玉	1,980	77.5%	0	0.0%	1,980	77.5%	20	0.8%	1	0.0%	21	0.8%	555	21.7%	576	22.5%	2,556	2,001	78.3%	
12	千葉	2,009	94.9%	0	0.0%	2,009	94.9%	6	0.3%	0	0.0%	6	0.3%	103	4.9%	109	5.1%	2,118	2,015	95.1%	
13	東京	3,030	85.6%	0	0.0%	3,030	85.6%	9	0.3%	0	0.0%	9	0.3%	499	14.1%	508	14.4%	3,538	3,039	85.9%	
14	神奈川	1,753	79.6%	22	1.0%	1,775	80.6%	35	1.6%	1	0.0%	36	1.6%	390	17.7%	426	19.4%	2,201	1,811	82.3%	
15	新潟	688	82.6%	0	0.0%	688	82.6%	5	0.6%	0	0.0%	5	0.6%	140	16.8%	145	17.4%	833	693	83.2%	
16	富山	321	72.3%	0	0.0%	321	72.3%	6	1.4%	0	0.0%	6	1.4%	117	26.4%	123	27.7%	444	327	73.6%	
17	石川	316	79.0%	0	0.0%	316	79.0%	10	2.5%	0	0.0%	10	2.5%	74	18.5%	84	21.0%	400	326	81.5%	
18	福井	285	85.1%	0	0.0%	285	85.1%	0	0.0%	0	0.0%	0	0.0%	50	14.9%	50	14.9%	335	285	85.1%	
19	山梨	327	87.9%	0	0.0%	327	87.9%	5	1.3%	0	0.0%	5	1.3%	40	10.8%	45	12.1%	372	332	89.2%	
20	長野	844	89.9%	0	0.0%	844	89.9%	5	0.5%	0	0.0%	5	0.5%	90	9.6%	95	10.1%	939	849	90.4%	
21	岐阜	623	83.4%	0	0.0%	623	83.4%	4	0.5%	0	0.0%	4	0.5%	120	16.1%	124	16.6%	747	627	83.9%	
22	静岡	1,209	78.5%	0	0.0%	1,209	78.5%	0	0.0%	1	0.1%	1	0.1%	330	21.4%	331	21.5%	1,540	1,210	78.6%	
23	愛知	1,171	78.6%	0	0.0%	1,171	78.6%	17	1.1%	0	0.0%	17	1.1%	301	20.2%	318	21.4%	1,489	1,188	79.8%	
24	三重	444	87.6%	0	0.0%	444	87.6%	3	0.6%	0	0.0%	3	0.6%	60	11.8%	63	12.4%	507	447	88.2%	
25	滋賀	687	89.0%	0	0.0%	687	89.0%	1	0.1%	0	0.0%	1	0.1%	84	10.9%	85	11.0%	772	688	89.1%	
26	京都	633	92.0%	0	0.0%	633	92.0%	5	0.7%	1	0.1%	6	0.9%	49	7.1%	55	8.0%	688	639	92.9%	
27	大阪	1,939	72.7%	0	0.0%	1,939	72.7%	20	0.7%	0	0.0%	20	0.7%	709	26.6%	729	27.3%	2,668	1,959	73.4%	
28	兵庫	1,337	90.8%	0	0.0%	1,337	90.8%	3	0.2%	0	0.0%	3	0.2%	132	9.0%	135	9.2%	1,472	1,340	91.0%	
29	奈良	496	98.6%	0	0.0%	496	98.6%	1	0.2%	0	0.0%	1	0.2%	6	1.2%	7	1.4%	503	497	98.8%	
30	和歌山	484	97.6%	0	0.0%	484	97.6%	4	0.8%	0	0.0%	4	0.8%	8	1.6%	12	2.4%	496	488	98.4%	
31	鳥取	278	95.5%	0	0.0%	278	95.5%	0	0.0%	0	0.0%	0	0.0%	13	4.5%	13	4.5%	291	278	95.5%	
32	島根	339	95.2%	0	0.0%	339	95.2%	2	0.6%	0	0.0%	2	0.6%	15	4.2%	17	4.8%	356	341	95.8%	
33	岡山	600	90.4%	0	0.0%	600	90.4%	4	0.6%	0	0.0%	4	0.6%	60	9.0%	64	9.6%	664	604	91.0%	
34	広島	678	84.4%	0	0.0%	678	84.4%	7	0.9%	0	0.0%	7	0.9%	118	14.7%	125	15.6%	803	685	85.3%	
35	山口	681	81.3%	0	0.0%	681	81.3%	1	0.1%	0	0.0%	1	0.1%	156	18.6%	157	18.7%	838	682	81.4%	
36	徳島	286	91.4%	0	0.0%	286	91.4%	0	0.0%	0	0.0%	0	0.0%	27	8.6%	27	8.6%	313	286	91.4%	
37	香川	311	85.2%	0	0.0%	311	85.2%	0	0.0%	0	0.0%	0	0.0%	54	14.8%	54	14.8%	365	311	85.2%	
38	愛媛	297	89.7%	0	0.0%	297	89.7%	2	0.6%	0	0.0%	2	0.6%	32	9.7%	34	10.3%	331	299	90.3%	
39	高知	218	74.9%	0	0.0%	218	74.9%	1	0.3%	0	0.0%	1	0.3%	72	24.7%	73	25.1%	291	219	75.3%	
40	福岡	649	90.6%	0	0.0%	649	90.6%	6	0.8%	0	0.0%	6	0.8%	61	8.5%	67	9.4%	716	655	91.5%	
41	佐賀	252	77.3%	0	0.0%	252	77.3%	1	0.3%	0	0.0%	1	0.3%	73	22.4%	74	22.7%	326	253	77.6%	
42	長崎	450	93.0%	0	0.0%	450	93.0%	5	1.0%	0	0.0%	5	1.0%	29	6.0%	34	7.0%	484	455	94.0%	
43	熊本	369	91.8%	0	0.0%	369	91.8%	4	1.0%	0	0.0%	4	1.0%	29	7.2%	33	8.2%	402	373	92.8%	
44	大分	525	91.8%	0	0.0%	525	91.8%	2	0.3%	0	0.0%	2	0.3%	45	7.9%	47	8.2%	572	527	92.1%	
45	宮崎	479	95.4%	0	0.0%	479	95.4%	3	0.6%	0	0.0%	3	0.6%	20	4.0%	23	4.6%	502	482	96.0%	
46	鹿児島	698	84.1%	0	0.0%	698	84.1%	2	0.2%	0	0.0%	2	0.2%	130	15.7%	132	15.9%	830	700	84.3%	
47	沖縄	668	78.1%	0	0.0%	668	78.1%	3	0.4%	0	0.0%	3	0.4%	184	21.5%	187	21.9%	855	671	78.5%	
	合計	36,438	85.7%	26	0.1%	36,464	85.8%	266	0.6%	4	0.0%	270	0.6%	5,788	13.6%	6,058	14.2%	42,522	36,734	86.4%	

肢体不自由教育

令和元年5月1日現在

障害種	項目	保有者						非保有者										合計(人)	(参考)	
		当該障害種の免許状保有者数(A)		自立教科等※の免許状保有者数(当該障害種)(B)		計(A+B)		他障害種の免許状保有者数(C)		自立教科等の免許状保有者数(他障害種)(D)		他障害種の免許状保有者計(C+D)		幼・小・中・高校教諭免許状等のみ所有(E)		計(C+D+E)			特別支援学校教諭免許状保有者(A+B+C+D)	
		人数	割合	人数	割合	人数	割合	人数	割合	人数	割合	人数	割合	人数	割合	人数	割合		人数	割合
1	北海道	470	88.0%	12	2.2%	482	90.3%	34	6.4%	1	0.2%	35	6.6%	17	3.2%	52	9.7%	534	517	96.8%
2	青森	134	85.9%	0	0.0%	134	85.9%	7	4.5%	0	0.0%	7	4.5%	15	9.6%	22	14.1%	156	141	90.4%
3	岩手	72	88.9%	0	0.0%	72	88.9%	8	9.9%	0	0.0%	8	9.9%	1	1.2%	9	11.1%	81	80	98.8%
4	宮城	65	79.3%	0	0.0%	65	79.3%	9	11.0%	0	0.0%	9	11.0%	8	9.8%	17	20.7%	82	74	90.2%
5	秋田	86	97.7%	0	0.0%	86	97.7%	1	1.1%	0	0.0%	1	1.1%	1	1.1%	2	2.3%	88	87	98.9%
6	山形	68	93.2%	0	0.0%	68	93.2%	3	4.1%	0	0.0%	3	4.1%	2	2.7%	5	6.8%	73	71	97.3%
7	福島	185	95.9%	0	0.0%	185	95.9%	0	0.0%	0	0.0%	0	0.0%	8	4.1%	8	4.1%	193	185	95.9%
8	茨城	198	96.1%	0	0.0%	198	96.1%	7	3.4%	0	0.0%	7	3.4%	1	0.5%	8	3.9%	206	205	99.5%
9	栃木	129	89.0%	0	0.0%	129	89.0%	1	0.7%	0	0.0%	1	0.7%	15	10.3%	16	11.0%	145	130	89.7%
10	群馬	176	75.5%	0	0.0%	176	75.5%	6	2.6%	0	0.0%	6	2.6%	51	21.9%	57	24.5%	233	182	78.1%
11	埼玉	653	77.6%	9	1.1%	662	78.7%	13	1.5%	4	0.5%	17	2.0%	162	19.3%	179	21.3%	841	679	80.7%
12	千葉	532	95.2%	0	0.0%	532	95.2%	7	1.3%	0	0.0%	7	1.3%	20	3.6%	27	4.8%	559	539	96.4%
13	東京	981	77.1%	27	2.1%	1,008	79.2%	8	0.6%	4	0.3%	12	0.9%	253	19.9%	265	20.8%	1,273	1,020	80.1%
14	神奈川	497	75.6%	42	6.4%	539	82.0%	27	4.1%	4	0.6%	31	4.7%	87	13.2%	118	18.0%	657	570	86.8%
15	新潟	124	84.4%	0	0.0%	124	84.4%	2	1.4%	0	0.0%	2	1.4%	21	14.3%	23	15.6%	147	126	85.7%
16	富山	123	74.1%	0	0.0%	123	74.1%	0	0.0%	0	0.0%	0	0.0%	43	25.9%	43	25.9%	166	123	74.1%
17	石川	67	65.7%	0	0.0%	67	65.7%	10	9.8%	0	0.0%	10	9.8%	25	24.5%	35	34.3%	102	77	75.5%
18	福井	98	89.1%	0	0.0%	98	89.1%	0	0.0%	0	0.0%	0	0.0%	12	10.9%	12	10.9%	110	98	89.1%
19	山梨	171	95.5%	0	0.0%	171	95.5%	5	2.8%	0	0.0%	5	2.8%	3	1.7%	8	4.5%	179	176	98.3%
20	長野	112	91.1%	0	0.0%	112	91.1%	0	0.0%	0	0.0%	0	0.0%	11	8.9%	11	8.9%	123	112	91.1%
21	岐阜	174	87.4%	1	0.5%	175	87.9%	3	1.5%	0	0.0%	3	1.5%	21	10.6%	24	12.1%	199	178	89.4%
22	静岡	265	79.3%	1	0.3%	266	79.6%	2	0.6%	0	0.0%	2	0.6%	66	19.8%	68	20.4%	334	268	80.2%
23	愛知	769	79.1%	0	0.0%	769	79.1%	13	1.3%	0	0.0%	13	1.3%	190	19.5%	203	20.9%	972	782	80.5%
24	三重	151	83.9%	1	0.6%	152	84.4%	3	1.7%	0	0.0%	3	1.7%	25	13.9%	28	15.6%	180	155	86.1%
25	滋賀	100	90.1%	0	0.0%	100	90.1%	3	2.7%	0	0.0%	3	2.7%	8	7.2%	11	9.9%	111	103	92.8%
26	京都	109	97.3%	1	0.9%	110	98.2%	2	1.8%	0	0.0%	2	1.8%	0	0.0%	2	1.8%	112	112	100.0%
27	大阪	668	74.7%	15	1.7%	683	76.4%	26	2.9%	0	0.0%	26	2.9%	185	20.7%	211	23.6%	894	709	79.3%
28	兵庫	260	75.4%	1	0.3%	261	75.7%	6	1.7%	0	0.0%	6	1.7%	78	22.6%	84	24.3%	345	267	77.4%
29	奈良	111	96.5%	2	1.7%	113	98.3%	0	0.0%	0	0.0%	0	0.0%	2	1.7%	2	1.7%	115	113	98.3%
30	和歌山	146	96.1%	3	2.0%	149	98.0%	2	1.3%	0	0.0%	2	1.3%	1	0.7%	3	2.0%	152	151	99.3%
31	鳥取	105	96.3%	0	0.0%	105	96.3%	1	0.9%	0	0.0%	1	0.9%	3	2.8%	4	3.7%	109	106	97.2%
32	島根	51	51.5%	0	0.0%	51	51.5%	48	48.5%	0	0.0%	48	48.5%	0	0.0%	48	48.5%	99	99	100.0%
33	岡山	228	88.7%	0	0.0%	228	88.7%	7	2.7%	0	0.0%	7	2.7%	22	8.6%	29	11.3%	257	235	91.4%
34	広島	156	72.9%	0	0.0%	156	72.9%	15	7.0%	0	0.0%	15	7.0%	43	20.1%	58	27.1%	214	171	79.9%
35	山口	87	78.4%	0	0.0%	87	78.4%	0	0.0%	0	0.0%	0	0.0%	24	21.6%	24	21.6%	111	87	78.4%
36	徳島	69	94.5%	0	0.0%	69	94.5%	2	2.7%	0	0.0%	2	2.7%	2	2.7%	4	5.5%	73	71	97.3%
37	香川	71	74.7%	0	0.0%	71	74.7%	2	2.1%	0	0.0%	2	2.1%	22	23.2%	24	25.3%	95	73	76.8%
38	愛媛	121	90.3%	0	0.0%	121	90.3%	3	2.2%	0	0.0%	3	2.2%	10	7.5%	13	9.7%	134	124	92.5%
39	高知	92	84.4%	0	0.0%	92	84.4%	4	3.7%	0	0.0%	4	3.7%	13	11.9%	17	15.6%	109	96	88.1%
40	福岡	233	91.0%	0	0.0%	233	91.0%	9	3.5%	0	0.0%	9	3.5%	14	5.5%	23	9.0%	256	242	94.5%
41	佐賀	114	78.6%	0	0.0%	114	78.6%	6	4.1%	0	0.0%	6	4.1%	25	17.2%	31	21.4%	145	120	82.8%
42	長崎	171	90.5%	0	0.0%	171	90.5%	11	5.8%	0	0.0%	11	5.8%	7	3.7%	18	9.5%	189	182	96.3%
43	熊本	98	95.1%	0	0.0%	98	95.1%	0	0.0%	0	0.0%	0	0.0%	5	4.9%	5	4.9%	103	98	95.1%
44	大分	85	87.6%	0	0.0%	85	87.6%	0	0.0%	0	0.0%	0	0.0%	12	12.4%	12	12.4%	97	85	87.6%
45	宮崎	85	90.4%	0	0.0%	85	90.4%	4	4.3%	0	0.0%	4	4.3%	5	5.3%	9	9.6%	94	89	94.7%
46	鹿児島	148	77.9%	0	0.0%	148	77.9%	17	8.9%	0	0.0%	17	8.9%	25	13.2%	42	22.1%	190	165	86.8%
47	沖縄	290	83.1%	0	0.0%	290	83.1%	11	3.2%	0	0.0%	11	3.2%	48	13.8%	59	16.9%	349	301	86.2%
	合計	9,898	82.6%	115	1.0%	10,013	83.5%	348	2.9%	13	0.1%	361	3.0%	1,612	13.4%	1,973	16.5%	11,986	10,374	86.6%

病弱教育

令和元年5月1日現在

項目 障害種	保有者						非保有者						合計 (人)	(参考)					
	当該障害種の 免許状保有者数 (A)		自立教科等※の 免許状保有者数 (当該障害種)(B)		計 (A+B)		他障害種の 免許状保有者数 (C)		自立教科等 の免許状保有者数 (他障害種)(D)		他障害種の 免許状保有者計 (C+D)			幼・小・中・高校教 諭免許状等のみ 所有(E)		計 (C+D+E)		特別支援学校教 諭免許状保有者 (A+B+C+D)	
	人数	割合	人数	割合	人数	割合	人数	割合	人数	割合	人数	割合		人数	割合	人数	割合	人数	割合
1 北海道	20	62.5%	0	0.0%	20	62.5%	10	31.3%	0	0.0%	10	31.3%	2	6.3%	12	37.5%	32	30	93.8%
2 青森	56	82.4%	0	0.0%	56	82.4%	2	2.9%	0	0.0%	2	2.9%	10	14.7%	12	17.6%	68	58	85.3%
3 岩手	166	87.8%	0	0.0%	166	87.8%	21	11.1%	0	0.0%	21	11.1%	2	1.1%	23	12.2%	189	187	98.9%
4 宮城	28	60.9%	0	0.0%	28	60.9%	13	28.3%	0	0.0%	13	28.3%	5	10.9%	18	39.1%	46	41	89.1%
5 秋田	7	100.0%	0	0.0%	7	100.0%	0	0.0%	0	0.0%	0	0.0%	0	0.0%	0	0.0%	7	7	100.0%
6 山形	41	87.2%	0	0.0%	41	87.2%	5	10.6%	0	0.0%	5	10.6%	1	2.1%	6	12.8%	47	46	97.9%
7 福島	87	87.9%	0	0.0%	87	87.9%	9	9.1%	0	0.0%	9	9.1%	3	3.0%	12	12.1%	99	96	97.0%
8 茨城	29	87.9%	0	0.0%	29	87.9%	4	12.1%	0	0.0%	4	12.1%	0	0.0%	4	12.1%	33	33	100.0%
9 栃木	66	82.5%	0	0.0%	66	82.5%	6	7.5%	0	0.0%	6	7.5%	8	10.0%	14	17.5%	80	72	90.0%
10 群馬	52	70.3%	0	0.0%	52	70.3%	2	2.7%	0	0.0%	2	2.7%	20	27.0%	22	29.7%	74	54	73.0%
11 埼玉	65	80.2%	1	1.2%	66	81.5%	3	3.7%	0	0.0%	3	3.7%	12	14.8%	15	18.5%	81	69	85.2%
12 千葉	123	86.6%	0	0.0%	123	86.6%	11	7.7%	0	0.0%	11	7.7%	8	5.6%	19	13.4%	142	134	94.4%
13 東京	157	84.0%	0	0.0%	157	84.0%	2	1.1%	0	0.0%	2	1.1%	28	15.0%	30	16.0%	187	159	85.0%
14 神奈川	48	73.8%	1	1.5%	49	75.4%	6	9.2%	0	0.0%	6	9.2%	10	15.4%	16	24.6%	65	55	84.6%
15 新潟	62	74.7%	0	0.0%	62	74.7%	5	6.0%	0	0.0%	5	6.0%	16	19.3%	21	25.3%	83	67	80.7%
16 富山	20	83.3%	0	0.0%	20	83.3%	1	4.2%	0	0.0%	1	4.2%	3	12.5%	4	16.7%	24	21	87.5%
17 石川	15	88.2%	0	0.0%	15	88.2%	1	5.9%	0	0.0%	1	5.9%	1	5.9%	2	11.8%	17	16	94.1%
18 福井	51	70.8%	0	0.0%	51	70.8%	8	11.1%	0	0.0%	8	11.1%	13	18.1%	21	29.2%	72	59	81.9%
19 山梨	16	76.2%	0	0.0%	16	76.2%	0	0.0%	0	0.0%	0	0.0%	5	23.8%	5	23.8%	21	16	76.2%
20 長野	33	64.7%	0	0.0%	33	64.7%	12	23.5%	1	2.0%	13	25.5%	5	9.8%	18	35.3%	51	46	90.2%
21 岐阜	88	88.0%	0	0.0%	88	88.0%	2	2.0%	0	0.0%	2	2.0%	10	10.0%	12	12.0%	100	90	90.0%
22 静岡	38	61.3%	0	0.0%	38	61.3%	8	12.9%	0	0.0%	8	12.9%	16	25.8%	24	38.7%	62	46	74.2%
23 愛知	56	73.7%	0	0.0%	56	73.7%	8	10.5%	0	0.0%	8	10.5%	12	15.8%	20	26.3%	76	64	84.2%
24 三重	48	82.8%	0	0.0%	48	82.8%	7	12.1%	0	0.0%	7	12.1%	3	5.2%	10	17.2%	58	55	94.8%
25 滋賀	28	71.8%	0	0.0%	28	71.8%	4	10.3%	0	0.0%	4	10.3%	7	17.9%	11	28.2%	39	32	82.1%
26 京都	12	80.0%	0	0.0%	12	80.0%	0	0.0%	0	0.0%	0	0.0%	3	20.0%	3	20.0%	15	12	80.0%
27 大阪	90	78.3%	0	0.0%	90	78.3%	9	7.8%	0	0.0%	9	7.8%	16	13.9%	25	21.7%	115	99	86.1%
28 兵庫	20	80.0%	0	0.0%	20	80.0%	4	16.0%	0	0.0%	4	16.0%	1	4.0%	5	20.0%	25	24	96.0%
29 奈良	17	100.0%	0	0.0%	17	100.0%	0	0.0%	0	0.0%	0	0.0%	0	0.0%	0	0.0%	17	17	100.0%
30 和歌山	38	100.0%	0	0.0%	38	100.0%	0	0.0%	0	0.0%	0	0.0%	0	0.0%	0	0.0%	38	38	100.0%
31 鳥取	24	77.4%	0	0.0%	24	77.4%	1	3.2%	0	0.0%	1	3.2%	6	19.4%	7	22.6%	31	25	80.6%
32 島根	55	85.9%	0	0.0%	55	85.9%	2	3.1%	0	0.0%	2	3.1%	7	10.9%	9	14.1%	64	57	89.1%
33 岡山	16	69.6%	0	0.0%	16	69.6%	3	13.0%	0	0.0%	3	13.0%	4	17.4%	7	30.4%	23	19	82.6%
34 広島	14	70.0%	0	0.0%	14	70.0%	2	10.0%	0	0.0%	2	10.0%	4	20.0%	6	30.0%	20	16	80.0%
35 山口	61	84.7%	0	0.0%	61	84.7%	0	0.0%	0	0.0%	0	0.0%	11	15.3%	11	15.3%	72	61	84.7%
36 徳島	57	90.5%	0	0.0%	57	90.5%	3	4.8%	0	0.0%	3	4.8%	3	4.8%	6	9.5%	63	60	95.2%
37 香川	57	73.1%	0	0.0%	57	73.1%	5	6.4%	0	0.0%	5	6.4%	16	20.5%	21	26.9%	78	62	79.5%
38 愛媛	3	75.0%	0	0.0%	3	75.0%	0	0.0%	0	0.0%	0	0.0%	1	25.0%	1	25.0%	4	3	75.0%
39 高知	16	51.6%	0	0.0%	16	51.6%	0	0.0%	0	0.0%	0	0.0%	15	48.4%	15	48.4%	31	16	51.6%
40 福岡	8	100.0%	0	0.0%	8	100.0%	0	0.0%	0	0.0%	0	0.0%	0	0.0%	0	0.0%	8	8	100.0%
41 佐賀	25	67.6%	0	0.0%	25	67.6%	5	13.5%	0	0.0%	5	13.5%	7	18.9%	12	32.4%	37	30	81.1%
42 長崎	59	86.8%	0	0.0%	59	86.8%	4	5.9%	0	0.0%	4	5.9%	5	7.4%	9	13.2%	68	63	92.6%
43 熊本	50	83.3%	0	0.0%	50	83.3%	4	6.7%	0	0.0%	4	6.7%	6	10.0%	10	16.7%	60	54	90.0%
44 大分	17	89.5%	0	0.0%	17	89.5%	0	0.0%	0	0.0%	0	0.0%	2	10.5%	2	10.5%	19	17	89.5%
45 宮崎	28	54.9%	0	0.0%	28	54.9%	17	33.3%	0	0.0%	17	33.3%	6	11.8%	23	45.1%	51	45	88.2%
46 鹿児島	39	88.6%	0	0.0%	39	88.6%	2	4.5%	0	0.0%	2	4.5%	3	6.8%	5	11.4%	44	41	93.2%
47 沖縄	44	65.7%	0	0.0%	44	65.7%	3	4.5%	0	0.0%	3	4.5%	20	29.9%	23	34.3%	67	47	70.1%
合計	2,150	79.5%	2	0.1%	2,152	79.6%	214	7.9%	1	0.0%	215	8.0%	336	12.4%	551	20.4%	2,703	2,367	87.6%