

その他の体制整備

U R A		URA当たり研究者数
実務担当者数	0	名

各種規程類の整備状況

産学連携ポリシー	職務発明規程（教職員のみ対象）
知的財産ポリシー	職務発明規程（教職員、学生対象）
共同研究取扱規程	発明補償関係規程（教職員のみ対象）
受託研究取扱規程	発明補償関係規程（教職員、学生対象）
研究成果有体物取扱規程	守秘義務に係る規程（教職員のみ対象）
営業秘密管理に関する規程	守秘義務に係る規程（教職員、学生対象）
株式の取扱等規程、ポリシー	

※各種規定類を整備している場合は、赤色で表示されます。

産学連携へのインセンティブ

インセンティブ設計あり	インセンティブ設計なし
-------------	-------------

クロスアポイントメントの実績（人）

	受入	派遣
大学・民間企業以外		
民間企業		

クロスアポ規定	有	無	企業とのクロスアポ	可能	不可
---------	---	---	-----------	----	----

■ 組織的産学連携活動の取組事例

■ 産学連携活動の主な実用化事例

ベンチャー支援体制

大学発ベンチャー数	社	インキュベーション施設	
相談窓口	支援ファンド	有	無
有	無	有	無
有	無	有	無
設立ポリシー・推進計画	支援総額（千円）	部屋数	件
有	無	利用件数	件

産学官連携を目的とした主なイベント・外部の展示会:

イベント名	実施時期

組織的産学連携活動

産学連携本部が関与した1000万円以上の共同研究	0	件
内、マッチングを行い、契約締結した件数	0	件

分野横断型共同研究	0	件	平均(目安)交渉期間	
-----------	---	---	------------	--

基礎情報

大学の得意分野とその具体例

--

産学官連携活動において今後重点化したい事項

--

運営費交付金 百万円
 研究者数 124 名 実用化数 件

窓口 経営企画部経営企画課
 担当者 横尾弘樹
 TEL 0285-20-8106
 Email yokoo@ad.hakuoh.ac.jp
 産連HP
 シーズDB

外部資金

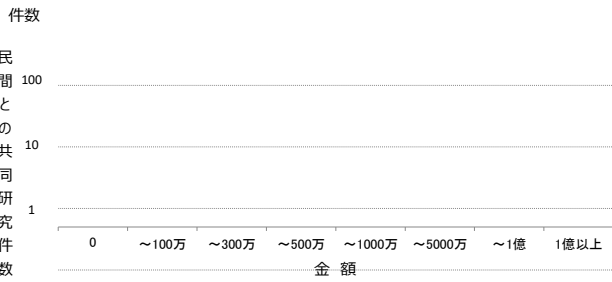
科研費		その他政府系資金 (千円)	民間資金 (千円)
金額	件数		
千円			0

間接経費割合		株式の保有		新株予約権の保有	
間接経費の割合を定めていない		有	無	有	無

■共同研究

	2017年度		2018年度		順位※
	受入額 (千円)	件数	受入額 (千円)	件数	
全体			0	0	位
民間企業のみ					位
大企業					位
中小企業					位

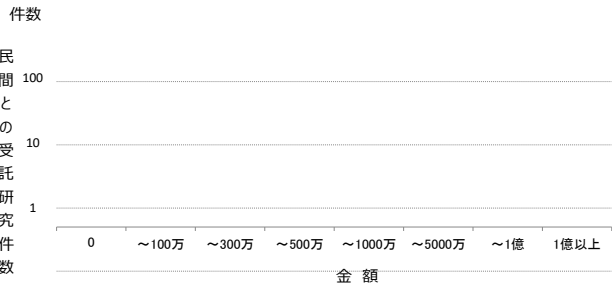
※順位は2018年度の受入額を国公立で比較したもの



■受託研究

	2017年度		2018年度		順位※
	受入額 (千円)	件数	受入額 (千円)	件数	
全体			0	0	位
民間企業のみ			0	0	位
大企業			0	0	位
中小企業			0	0	位

※順位は2018年度の受入額を国公立で比較したもの



産学連携担当部署の体制

産学連携担当部署		実務者当たり研究者数				
実務担当者数	名					
専門家の配置		弁護士	弁理士	税理士	公認会計士	その他

※専門家を配置している場合は、赤色で表示されます。

産学連携業務分担	産連本部	他部署	外部委託
共同研究等の企画・提案			
契約書での成果目標、達成時の明記			
共同研究契約の締結/判断 (契約権限の集中)			
共同研究の進捗管理とフィードバック			
企業ニーズに適應した技術移転・事業化提案			

※該当する業務は、赤色で表示されます。

特許出願・活用実績

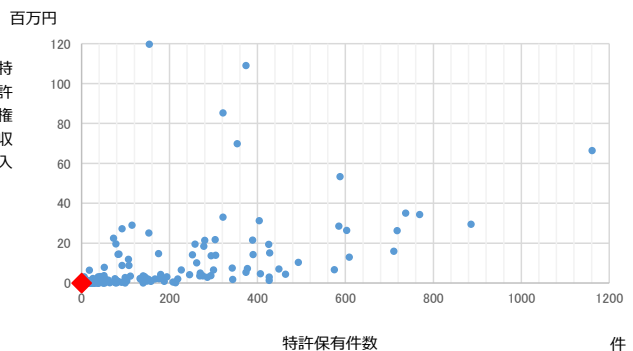
職務発明の帰属	大学	発明者
	未設定	研究者あたり
特許出願件数	0	0.000
特許保有件数	0	0.000

不実施補償の取扱
契約雛形の条項に従う
不実施補償を求めない場合がある
原則、不実施補償は求めない
その他

特許権実施等件数	0	実施等件数あたり
特許権実施等収入 (千円)	0	

出願数上位技術分野 (2018年公開)

順位	IPC	分野	件数



その他の体制整備

U R A		URA当たり研究者数
実務担当者数	名	

各種規程類の整備状況

産学連携ポリシー	職務発明規程（教職員のみ対象）
知的財産ポリシー	職務発明規程（教職員、学生対象）
共同研究取扱規程	発明補償関係規程（教職員のみ対象）
受託研究取扱規程	発明補償関係規程（教職員、学生対象）
研究成果有体物取扱規程	守秘義務に係る規程（教職員のみ対象）
営業秘密管理に関する規程	守秘義務に係る規程（教職員、学生対象）
株式の取扱等規程、ポリシー	

※各種規定類を整備している場合は、赤色で表示されます。

産学連携へのインセンティブ

インセンティブ設計あり	インセンティブ設計なし
-------------	-------------

クロスアポイントメントの実績（人）

	受入	派遣
大学・民間企業以外		
民間企業		

クロスアポ規定	有	無	企業とのクロスアポ	可能	不可
---------	---	---	-----------	----	----

■ 組織的産学連携活動の取組事例

■ 産学連携活動の主な実用化事例

ベンチャー支援体制

大学発ベンチャー数	社	インキュベーション施設	
相談窓口	支援ファンド	有	無
有	無	有	無
有	無	有	無
設立ポリシー・推進計画	支援総額（千円）	部屋数	件
有	無	利用件数	件
有	無		

産学官連携を目的とした主なイベント・外部の展示会：

イベント名	実施時期

組織的産学連携活動

産学連携本部が関与した1000万円以上の共同研究	0	件
内、マッチングを行い、契約締結した件数	0	件

分野横断型共同研究	0	件	平均(目安)交渉期間	1年以上
-----------	---	---	------------	------

基礎情報

大学の得意分野とその具体例

--

産学官連携活動において今後重点化したい事項

--

運営費交付金 百万円
 研究者数 名 実用化数 件

窓口
 担当者
 TEL
 Email
 産連HP
 シーズDB

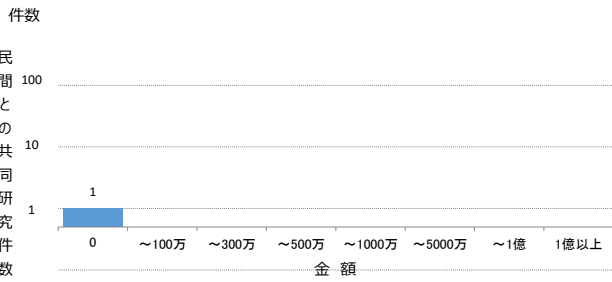
外部資金

科研費		その他政府系資金 (千円)	民間資金 (千円)
金額	件数		
千円			0

間接経費割合		株式の保有		新株予約権の保有	
10%未満		有	無	有	無

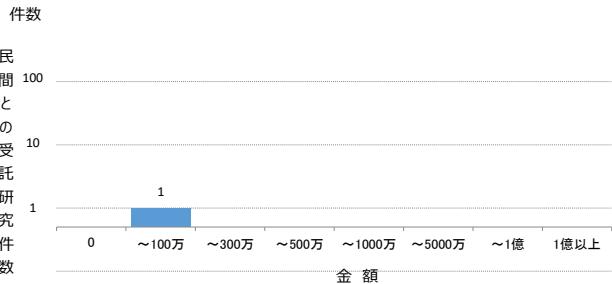
■ 共同研究	2017年度		2018年度		順位※
	受入額 (千円)	件数	受入額 (千円)	件数	
全体	0	1	0	1	位
民間企業のみ	0	1	0	1	位
大企業	0	0	0	0	位
中小企業	0	1	0	1	位

※順位は2018年度の受入額を国公立で比較したもの



■ 受託研究	2017年度		2018年度		順位※
	受入額 (千円)	件数	受入額 (千円)	件数	
全体	2,333	3	1,270	2	位
民間企業のみ	1,333	2	270	1	位
大企業	1,063	1	0	0	位
中小企業	270	1	270	1	位

※順位は2018年度の受入額を国公立で比較したもの



産学連携担当部署の体制

産学連携担当部署		実務者当たり研究者数				
実務担当者数	名					
専門家の配置		弁護士	弁理士	税理士	公認会計士	その他

※専門家配置している場合は、赤色で表示されます。

産学連携業務分担	産連本部	他部署	外部委託
共同研究等の企画・提案			
契約書での成果目標、達成時の明記			
共同研究契約の締結/判断 (契約権限の集中)			
共同研究の進捗管理とフィードバック			
企業ニーズに適切した技術移転・事業化提案			

※該当する業務は、赤色で表示されます。

特許出願・活用実績

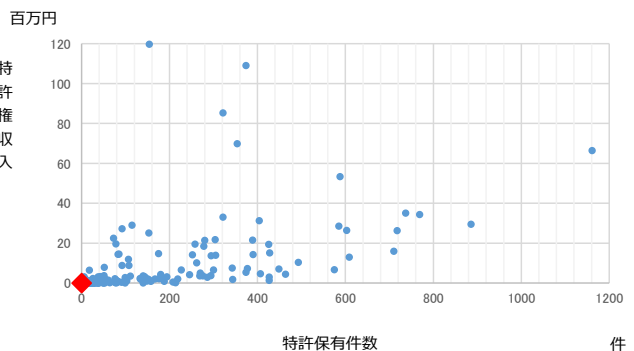
職務発明の帰属	大学	発明者
	未設定	
特許出願件数	0	0.000
特許保有件数	0	0.000

不実施補償の取扱
契約雛形の条項に従う
不実施補償を求めない場合がある
原則、不実施補償は求めない
その他

特許権実施等件数	0	実施等件数あたり
特許権実施等収入 (千円)	0	

出願数上位技術分野 (2018年公開)

順位	IPC	分野	件数



その他の体制整備

U R A		URA当たり研究者数
実務担当者数	0	名

各種規程類の整備状況

産学連携ポリシー	職務発明規程（教職員のみ対象）
知的財産ポリシー	職務発明規程（教職員、学生対象）
共同研究取扱規程	発明補償関係規程（教職員のみ対象）
受託研究取扱規程	発明補償関係規程（教職員、学生対象）
研究成果有体物取扱規程	守秘義務に係る規程（教職員のみ対象）
営業秘密管理に関する規程	守秘義務に係る規程（教職員、学生対象）
株式の取扱等規程、ポリシー	

※各種規定類を整備している場合は、赤色で表示されます。

産学連携へのインセンティブ

インセンティブ設計あり	インセンティブ設計なし
-------------	-------------

クロスアポイントメントの実績（人）

	受入	派遣
大学・民間企業以外		
民間企業		

クロスアポ規定	有	無	企業とのクロスアポ	可能	不可
---------	---	---	-----------	----	----

■ 組織的産学連携活動の取組事例

■ 産学連携活動の主な実用化事例

ベンチャー支援体制

大学発ベンチャー数	社	インキュベーション施設	
相談窓口	支援ファンド	有	無
有	無	有	無
有	無	有	無
設立ポリシー・推進計画	支援総額（千円）	部屋数	件
有	無	利用件数	件

産学官連携を目的とした主なイベント・外部の展示会：

イベント名	実施時期

組織的産学連携活動

産学連携本部が関与した1000万円以上の共同研究	0	件
内、マッチングを行い、契約締結した件数	0	件

分野横断型共同研究	0	件	平均(目安)交渉期間	
-----------	---	---	------------	--

基礎情報

大学の得意分野とその具体例

デジタルコンテンツの研究

産学官連携活動において今後重点化したい事項

芸術分野による地域連携事業

運営費交付金	百万円
研究者数	17 名
実用化数	件

窓口	芸術文化地域連携センター
担当者	戸田 和芳
TEL	028-625-6888
Email	toda@art.bunsei.ac.jp
産連HP	http://www.bunsei.ac.jp/sys/facility/renkei-center/
シーズDB	

産学連携担当部署の体制

産学連携担当部署	実務者当たり研究者数
実務担当者数	3 名
専門家の配置	6
	弁護士 弁理士 税理士 公認会計士 その他

※専門家を配置している場合は、赤色で表示されます。

産学連携業務分担	産連本部	他部署	外部委託
共同研究等の企画・提案	○		
契約書での成果目標、達成時の明記			
共同研究契約の締結/判断（契約権限の集中）	○		
共同研究の進捗管理とフィードバック	○		
企業ニーズに適合した技術移転・事業化提案			

※該当する業務は、赤色で表示されます。

特許出願・活用実績

職務発明の帰属	大学	発明者
	未設定	研究者あたり
特許出願件数	0	0.000
特許保有件数	0	0.000

不実施補償の取扱
契約雛形の条項に従う
不実施補償を求めない場合がある
原則、不実施補償は求めない
その他

特許権実施等件数	0	実施等件数あたり
特許権実施等収入（千円）	0	

出願数上位技術分野（2018年公開）

順位	IPC	分野	件数

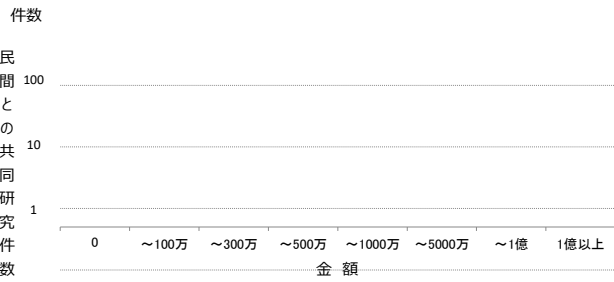
外部資金

科研費		その他政府系資金 (千円)	民間資金 (千円)
金額	件数		
千円			0

間接経費割合	株式の保有	新株予約権の保有	
20%以上25%未満	有 無	有	無

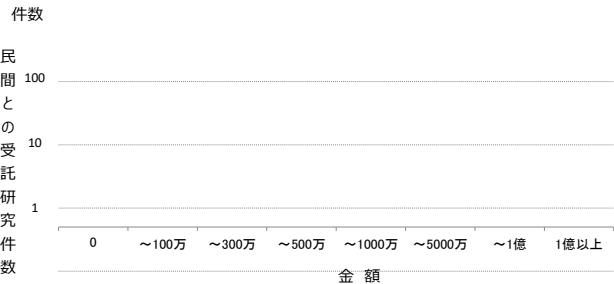
■ 共同研究	2017年度		2018年度		順位※
	受入額 (千円)	件数	受入額 (千円)	件数	
全体	20	1	20	1	位
民間企業のみ	20	1	20	1	位
大企業					位
中小企業					位

※順位は2018年度の受入額を国公私立で比較したもの

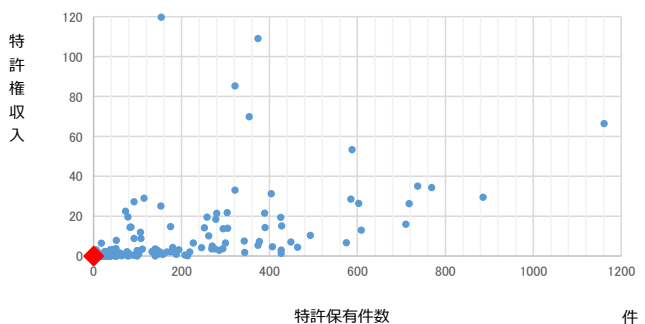


■ 受託研究	2017年度		2018年度		順位※
	受入額 (千円)	件数	受入額 (千円)	件数	
全体			0	0	位
民間企業のみ			0	0	位
大企業			0	0	位
中小企業			0	0	位

※順位は2018年度の受入額を国公私立で比較したもの



百万円



その他の体制整備

URA		URA当たり研究者数
実務担当者数	名	

各種規程類の整備状況

産学連携ポリシー	職務発明規程（教職員のみ対象）
知的財産ポリシー	職務発明規程（教職員、学生対象）
共同研究取扱規程	発明補償関係規程（教職員のみ対象）
受託研究取扱規程	発明補償関係規程（教職員、学生対象）
研究成果有体物取扱規程	守秘義務に係る規程（教職員のみ対象）
営業秘密管理に関する規程	守秘義務に係る規程（教職員、学生対象）
株式の取扱等規程、ポリシー	

※各種規定類を整備している場合は、赤色で表示されます。

産学連携へのインセンティブ

インセンティブ設計あり	インセンティブ設計なし
-------------	-------------

クロスアポイントメントの実績（人）

	受入	派遣
大学・民間企業以外		
民間企業		

クロスアポ規定	有	無	企業とのクロスアポ	可能	不可
---------	---	---	-----------	----	----

■ 組織的産学連携活動の取組事例

■ 産学連携活動の主な実用化事例

産学連携による企業等PR用パンフ等制作事業

全国の企業等のPR用パンフレット・チラシ等を制作するため、（株）アイディ（宇都宮市宿郷）と芸大学長との間で共同制作事業協定を締結。

（（株）アイディのサイトにより全国の企業等から発注を受け、その作品を芸大マンガ専攻の学生が制作に当たる。）（平成26年6月2日～継続

ベンチャー支援体制

大学発ベンチャー数	1	社	インキュベーション施設			
相談窓口		支援ファンド		有	無	
有	無	有	無	部屋数	1	件
設立ポリシー・推進計画		支援総額（千円）		利用件数	1	件
有	無					

産学官連携を目的とした主なイベント・外部の展示会:

イベント名	実施時期

組織的産学連携活動

産学連携本部が関与した1000万円以上の共同研究	0	件
内、マッチングを行い、契約締結した件数	0	件
分野横断型共同研究	0	件
平均(目安)交渉期間	1ヶ月以上3ヶ月未満	

私立 共愛学園前橋国際大学

基礎情報

大学の得意分野とその具体例

--

産学官連携活動において今後重点化したい事項

--

運営費交付金 百万円
 研究者数 名 実用化数 件

窓口
 担当者
 TEL
 Email
 産連HP
 シーズDB

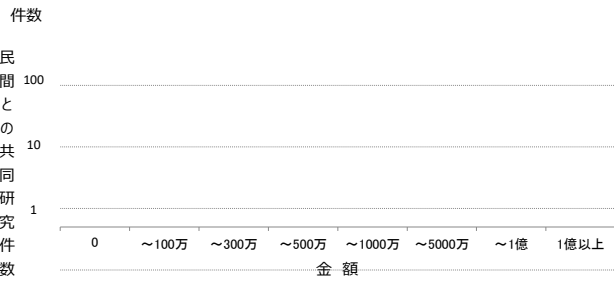
外部資金

科研費		その他政府系資金 (千円)	民間資金 (千円)
金額	件数		
千円			0

間接経費割合		株式の保有		新株予約権の保有	
間接経費の割合を定めていない		有	無	有	無

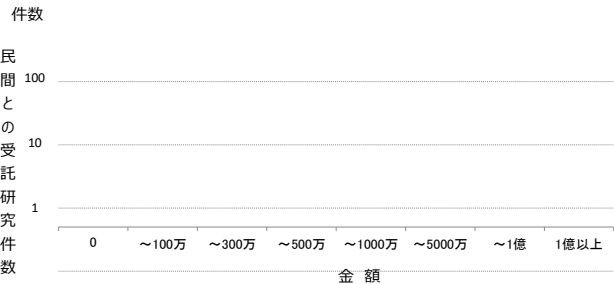
■ 共同研究	2017年度		2018年度		順位※
	受入額 (千円)	件数	受入額 (千円)	件数	
全体			0	0	位
民間企業のみ					位
大企業					位
中小企業					位

※順位は2018年度の受入額を国公立で比較したもの



■ 受託研究	2017年度		2018年度		順位※
	受入額 (千円)	件数	受入額 (千円)	件数	
全体			0	0	位
民間企業のみ			0	0	位
大企業			0	0	位
中小企業			0	0	位

※順位は2018年度の受入額を国公立で比較したもの



産学連携担当部署の体制

産学連携担当部署		実務者当たり研究者数				
実務担当者数	名					
専門家の配置		弁護士	弁理士	税理士	公認会計士	その他

※専門家配置している場合は、赤色で表示されます。

産学連携業務分担	産連本部	他部署	外部委託
共同研究等の企画・提案			
契約書での成果目標、達成時の明記			
共同研究契約の締結/判断 (契約権限の集中)			
共同研究の進捗管理とフィードバック			
企業ニーズに適応した技術移転・事業化提案			

※該当する業務は、赤色で表示されます。

特許出願・活用実績

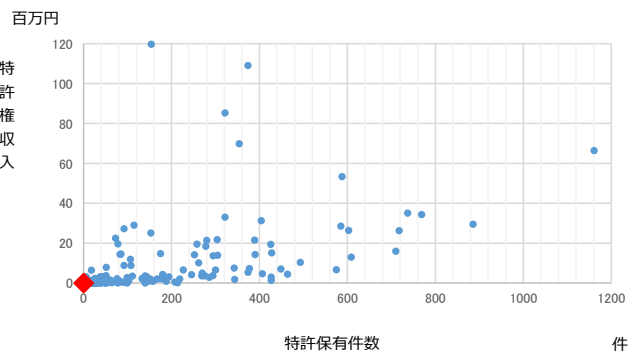
職務発明の帰属	大学	発明者
	未設定	研究者あたり
特許出願件数	0	0.000
特許保有件数	0	0.000

不実施補償の取扱
契約雛形の条項に従う
不実施補償を求めない場合がある
原則、不実施補償は求めない
その他

特許権実施等件数	0	実施等件数あたり
特許権実施等収入 (千円)	0	

出願数上位技術分野 (2018年公開)

順位	IPC	分野	件数



その他の体制整備

URA		URA当たり研究者数
実務担当者数	0	名

各種規程類の整備状況

産学連携ポリシー	職務発明規程（教職員のみ対象）
知的財産ポリシー	職務発明規程（教職員、学生対象）
共同研究取扱規程	発明補償関係規程（教職員のみ対象）
受託研究取扱規程	発明補償関係規程（教職員、学生対象）
研究成果有体物取扱規程	守秘義務に係る規程（教職員のみ対象）
営業秘密管理に関する規程	守秘義務に係る規程（教職員、学生対象）
株式の取扱等規程、ポリシー	

※各種規定類を整備している場合は、赤色で表示されます。

産学連携へのインセンティブ

インセンティブ設計あり	インセンティブ設計なし
-------------	-------------

クロスアポイントメントの実績（人）

	受入	派遣
大学・民間企業以外		
民間企業		

クロスアポ規定	有	無	企業とのクロスアポ	可能	不可
---------	---	---	-----------	----	----

■ 組織的産学連携活動の取組事例

■ 産学連携活動の主な実用化事例

ベンチャー支援体制

大学発ベンチャー数	社	インキュベーション施設	
相談窓口	支援ファンド	有	無
有	無	有	無
有	無	有	無
設立ポリシー・推進計画	支援総額（千円）	部屋数	件
有	無	利用件数	件

産学官連携を目的とした主なイベント・外部の展示会:

イベント名	実施時期

組織的産学連携活動

産学連携本部が関与した1000万円以上の共同研究	0	件
内、マッチングを行い、契約締結した件数	0	件
分野横断型共同研究	0	件
平均(目安)交渉期間	3ヶ月以上6ヶ月未満	

基礎情報

大学の得意分野とその具体例

経営、マーケティング、流通、会計、情報、観光に関連する研究、活動の連携が可能。

産学官連携活動において今後重点化したい事項

特段、経営、マーケティング、会計に関連した連携活動を推進したい。

運営費交付金 百万円
 研究者数 名 実用化数 件

窓口	教学課
担当者	遠藤康生
TEL	027-347-3399
Email	kyoumu@uv.tuc.ac.jp
産連HP	https://www.tuc.ac.jp/activities/region/
シーズDB	

外部資金

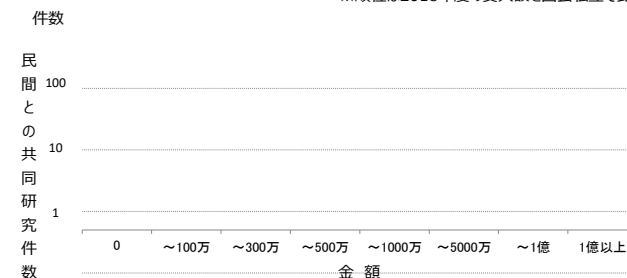
科研費		その他政府系資金 (千円)	民間資金 (千円)
金額	件数		
4,290	千円	2	0

間接経費割合		株式の保有		新株予約権の保有	
間接経費の割合を定めていない		有	無	有	無

■共同研究

	2017年度		2018年度		順位※
	受入額 (千円)	件数	受入額 (千円)	件数	
全体			0	0	位
民間企業のみ					位
大企業					位
中小企業					位

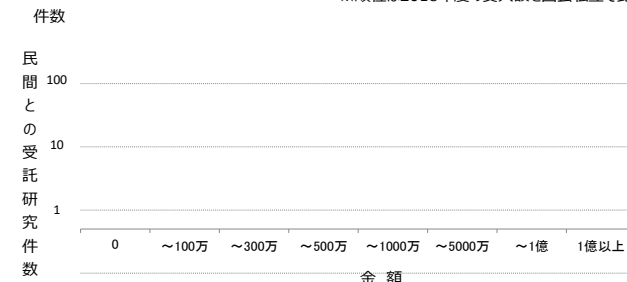
※順位は2018年度の受入額を国公立で比較したもの



■受託研究

	2017年度		2018年度		順位※
	受入額 (千円)	件数	受入額 (千円)	件数	
全体			0	0	位
民間企業のみ			0	0	位
大企業			0	0	位
中小企業			0	0	位

※順位は2018年度の受入額を国公立で比較したもの



産学連携担当部署の体制

産学連携担当部署			実務者当たり研究者数		
実務担当者数	5 名		6		
専門家の配置	弁護士	弁理士	税理士	公認会計士	その他

※専門家を配置している場合は、赤色で表示されます。

産学連携業務分担	産連本部	他部署	外部委託
共同研究等の企画・提案			
契約書での成果目標、達成時の明記			
共同研究契約の締結/判断 (契約権限の集中)			
共同研究の進捗管理とフィードバック			
企業ニーズに適切した技術移転・事業化提案			

※該当する業務は、赤色で表示されます。

特許出願・活用実績

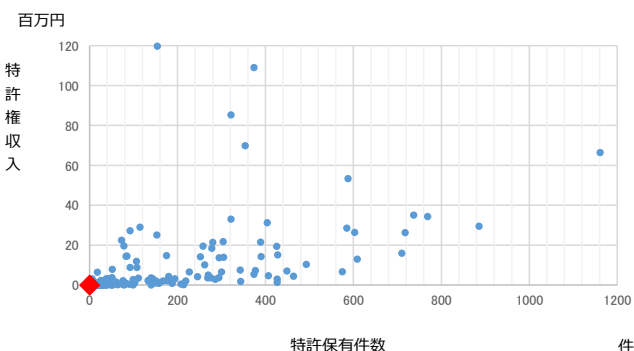
職務発明の帰属	大学	発明者
	未設定	
特許出願件数	0	0.000
特許保有件数	0	0.000

不実施補償の取扱い	
契約雛形の条項に従う	
不実施補償を求めない場合がある	
原則、不実施補償は求めない	
その他	

特許権実施等件数	0	実施等件数あたり
特許権実施等収入 (千円)	0	

出願数上位技術分野 (2018年公開)

順位	IPC	分野	件数



その他の体制整備

URA		URA当たり研究者数
実務担当者数	0	名

各種規程類の整備状況

産学連携ポリシー	職務発明規程（教職員のみ対象）
知的財産ポリシー	職務発明規程（教職員、学生対象）
共同研究取扱規程	発明補償関係規程（教職員のみ対象）
受託研究取扱規程	発明補償関係規程（教職員、学生対象）
研究成果有体物取扱規程	守秘義務に係る規程（教職員のみ対象）
営業秘密管理に関する規程	守秘義務に係る規程（教職員、学生対象）
株式の取扱等規程、ポリシー	

※各種規定類を整備している場合は、赤色で表示されます。

産学連携へのインセンティブ

インセンティブ設計あり	インセンティブ設計なし
-------------	-------------

クロスアポイントメントの実績（人）

	受入	派遣
大学・民間企業以外		
民間企業		

クロスアポ規定	有	無	企業とのクロスアポ	可能	不可
---------	---	---	-----------	----	----

■ 組織的産学連携活動の取組事例

■ 産学連携活動の主な実用化事例

ベンチャー支援体制

大学発ベンチャー数	社	インキュベーション施設	
相談窓口	支援ファンド	有	無
有	無	有	無
有	無	有	無
設立ポリシー・推進計画	支援総額（千円）	部屋数	件
有	無	利用件数	件

産学官連携を目的とした主なイベント・外部の展示会:

イベント名	実施時期

組織的産学連携活動

産学連携本部が関与した1000万円以上の共同研究	0	件
内、マッチングを行い、契約締結した件数	0	件
分野横断型共同研究	0	件
平均(目安)交渉期間	6ヶ月以上9ヶ月未満	

基礎情報

大学の得意分野とその具体例

--

産学官連携活動において今後重点化したい事項

--

運営費交付金 百万円
 研究者数 105 名 実用化数 件

窓口 事務局庶務課
 担当者 柏倉 大佑
 TEL 048-478-3333
 Email d-shomu@atomi.ac.jp
 産連HP
 シーズDB

外部資金

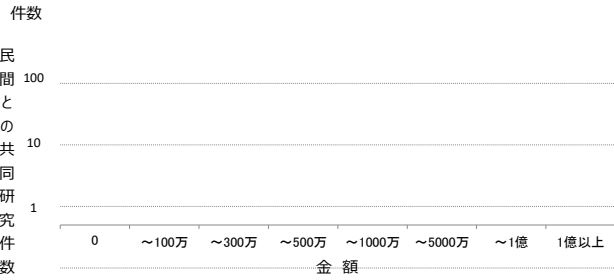
科研費		その他政府系資金 (千円)	民間資金 (千円)
金額	件数		
9,360	千円	8	300

間接経費割合		株式の保有		新株予約権の保有	
間接経費の割合を定めていない		有	無	有	無

■共同研究

	2017年度		2018年度		順位※
	受入額 (千円)	件数	受入額 (千円)	件数	
全体			0	0	位
民間企業のみ					位
大企業					位
中小企業					位

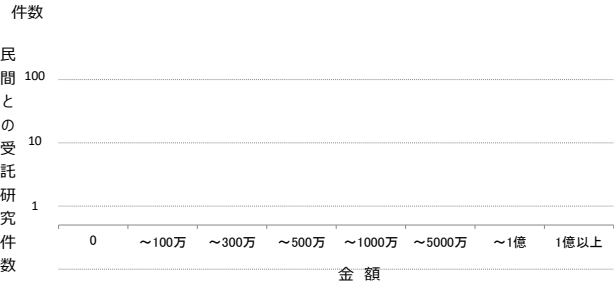
※順位は2018年度の受入額を国公立で比較したもの



■受託研究

	2017年度		2018年度		順位※
	受入額 (千円)	件数	受入額 (千円)	件数	
全体	2,006	2	300	1	位
民間企業のみ	0	0	0	0	位
大企業	0	0	0	0	位
中小企業	0	0	0	0	位

※順位は2018年度の受入額を国公立で比較したもの



産学連携担当部署の体制

産学連携担当部署		実務者当たり研究者数				
実務担当者数	名					
専門家の配置		弁護士	弁理士	税理士	公認会計士	その他

※専門家を配置している場合は、赤色で表示されます。

産学連携業務分担	産連本部	他部署	外部委託
共同研究等の企画・提案			
契約書での成果目標、達成時の明記			
共同研究契約の締結/判断 (契約権限の集中)			
共同研究の進捗管理とフィードバック			
企業ニーズに適切した技術移転・事業化提案			

※該当する業務は、赤色で表示されます。

特許出願・活用実績

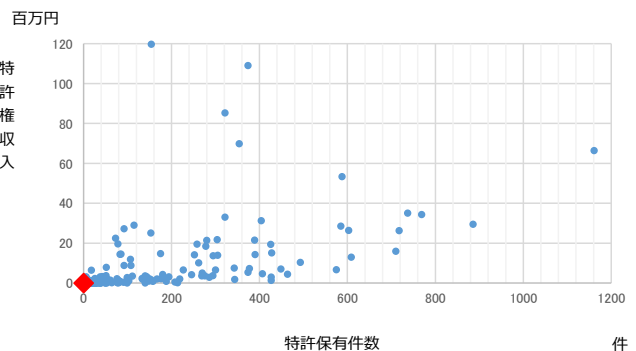
職務発明の帰属	大学	発明者
	未設定	
特許出願件数	0	0.000
特許保有件数	0	0.000

不実施補償の取扱
契約雛形の条項に従う
不実施補償を求めない場合がある
原則、不実施補償は求めない
その他

特許権実施等件数	0	実施等件数あたり
特許権実施等収入 (千円)	0	

出願数上位技術分野 (2018年公開)

順位	IPC	分野	件数



その他の体制整備

U R A		URA当たり研究者数
実務担当者数	名	

各種規程類の整備状況

産学連携ポリシー	職務発明規程（教職員のみ対象）
知的財産ポリシー	職務発明規程（教職員、学生対象）
共同研究取扱規程	発明補償関係規程（教職員のみ対象）
受託研究取扱規程	発明補償関係規程（教職員、学生対象）
研究成果有体物取扱規程	守秘義務に係る規程（教職員のみ対象）
営業秘密管理に関する規程	守秘義務に係る規程（教職員、学生対象）
株式の取扱等規程、ポリシー	

※各種規定類を整備している場合は、赤色で表示されます。

産学連携へのインセンティブ

インセンティブ設計あり	インセンティブ設計なし
-------------	-------------

クロスアポイントメントの実績（人）

	受入	派遣
大学・民間企業以外		
民間企業		

クロスアポ規定	有	無	企業とのクロスアポ	可能	不可
---------	---	---	-----------	----	----

■ 組織的産学連携活動の取組事例

■ 産学連携活動の主な実用化事例

ベンチャー支援体制

大学発ベンチャー数	社	インキュベーション施設	
相談窓口	支援ファンド	有	無
有	無	有	無
有	無	有	無
設立ポリシー・推進計画	支援総額（千円）	部屋数	件
有	無	利用件数	件

産学官連携を目的とした主なイベント・外部の展示会：

イベント名	実施時期

組織的産学連携活動

産学連携本部が関与した1000万円以上の共同研究	0	件
内、マッチングを行い、契約締結した件数	0	件

分野横断型共同研究	0	件	平均(目安)交渉期間	
-----------	---	---	------------	--

基礎情報

大学の得意分野とその具体例

--

産学官連携活動において今後重点化したい事項

--

運営費交付金 百万円
 研究者数 名 実用化数 件

窓口 学園本部総務人事室
 担当者 関口 純乃
 TEL 03(3946)9666
 Email onken@toho-music.ac.jp
 産連HP
 シーズDB

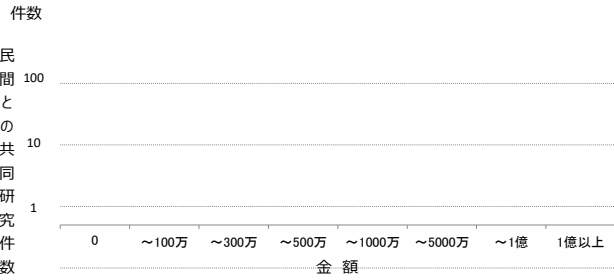
外部資金

科研費		その他政府系資金 (千円)	民間資金 (千円)
金額	件数		
千円			0

間接経費割合		株式の保有		新株予約権の保有	
間接経費の割合を定めていない		有	無	有	無

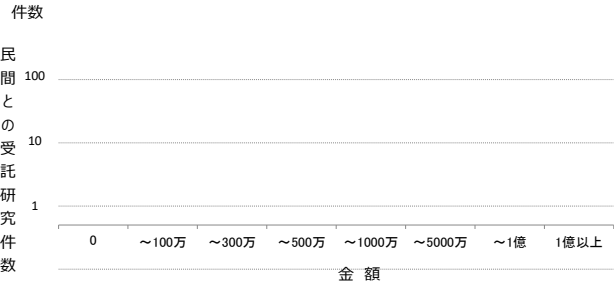
共同研究	2017年度		2018年度		順位※
	受入額 (千円)	件数	受入額 (千円)	件数	
全体			0	0	位
民間企業のみ					位
大企業					位
中小企業					位

※順位は2018年度の受入額を国公私立で比較したもの



受託研究	2017年度		2018年度		順位※
	受入額 (千円)	件数	受入額 (千円)	件数	
全体			0	0	位
民間企業のみ			0	0	位
大企業			0	0	位
中小企業			0	0	位

※順位は2018年度の受入額を国公私立で比較したもの



産学連携担当部署の体制

産学連携担当部署		実務者当たり研究者数				
実務担当者数	名					
専門家の配置		弁護士	弁理士	税理士	公認会計士	その他

※専門家を配置している場合は、赤色で表示されます。

産学連携業務分担	産連本部	他部署	外部委託
共同研究等の企画・提案			
契約書での成果目標、達成時の明記			
共同研究契約の締結/判断 (契約権限の集中)			
共同研究の進捗管理とフィードバック			
企業ニーズに適応した技術移転・事業化提案			

※該当する業務は、赤色で表示されます。

特許出願・活用実績

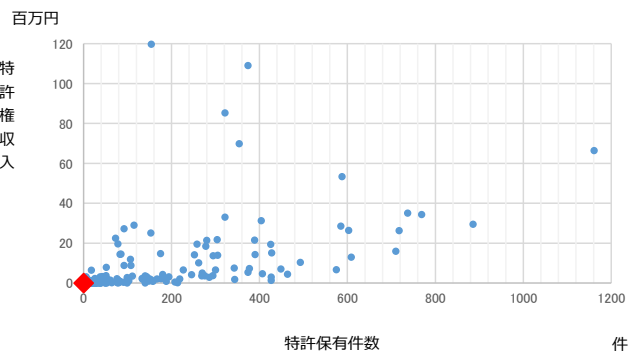
職務発明の帰属	大学	発明者
	未設定	
特許出願件数	0	0.000
特許保有件数	0	0.000

不実施補償の取扱
契約雛形の条項に従う
不実施補償を求めない場合がある
原則、不実施補償は求めない
その他

特許権実施等件数	0	実施等件数あたり
特許権実施等収入 (千円)	0	

出願数上位技術分野 (2018年公開)

順位	IPC	分野	件数



その他の体制整備

URA		URA当たり研究者数
実務担当者数	名	

各種規程類の整備状況

産学連携ポリシー	職務発明規程（教職員のみ対象）
知的財産ポリシー	職務発明規程（教職員、学生対象）
共同研究取扱規程	発明補償関係規程（教職員のみ対象）
受託研究取扱規程	発明補償関係規程（教職員、学生対象）
研究成果有体物取扱規程	守秘義務に係る規程（教職員のみ対象）
営業秘密管理に関する規程	守秘義務に係る規程（教職員、学生対象）
株式の取扱等規程、ポリシー	

※各種規定類を整備している場合は、赤色で表示されます。

産学連携へのインセンティブ

インセンティブ設計あり	インセンティブ設計なし
-------------	-------------

クロスアポイントメントの実績（人）

	受入	派遣
大学・民間企業以外		
民間企業		

クロスアポ規定	有	無	企業とのクロスアポ	可能	不可
---------	---	---	-----------	----	----

■ 組織的産学連携活動の取組事例

■ 産学連携活動の主な実用化事例

ベンチャー支援体制

大学発ベンチャー数	社	インキュベーション施設	
相談窓口	支援ファンド	有	無
有	無	有	無
有	無	有	無
設立ポリシー・推進計画	支援総額（千円）	部屋数	件
有	無	利用件数	件

産学官連携を目的とした主なイベント・外部の展示会:

イベント名	実施時期

組織的産学連携活動

産学連携本部が関与した1000万円以上の共同研究	0	件
内、マッチングを行い、契約締結した件数	0	件

分野横断型共同研究	0	件	平均(目安)交渉期間	
-----------	---	---	------------	--

基礎情報

大学の得意分野とその具体例

--

産学官連携活動において今後重点化したい事項

--

運営費交付金 百万円
 研究者数 名 実用化数 件

窓口
 担当者
 TEL
 Email
 産連HP
 シーズDB

外部資金

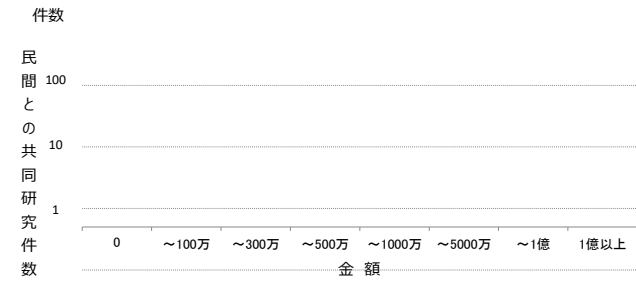
科研費		その他政府系資金 (千円)	民間資金 (千円)
金額	件数		
31,362	千円	71	0

間接経費割合		株式の保有		新株予約権の保有	
10%以上15%未満		有	無	有	無

■共同研究

	2017年度		2018年度		順位※
	受入額 (千円)	件数	受入額 (千円)	件数	
全体			0	0	位
民間企業のみ					位
大企業					位
中小企業					位

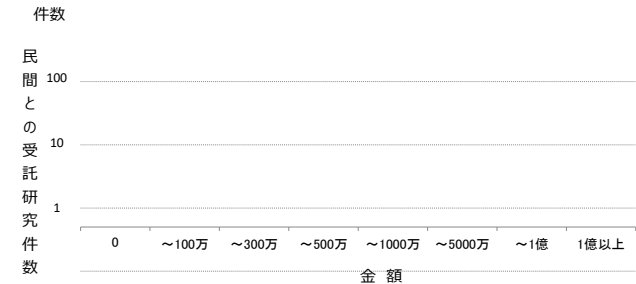
※順位は2018年度の受入額を国公私立で比較したもの



■受託研究

	2017年度		2018年度		順位※
	受入額 (千円)	件数	受入額 (千円)	件数	
全体			0	0	位
民間企業のみ			0	0	位
大企業			0	0	位
中小企業			0	0	位

※順位は2018年度の受入額を国公私立で比較したもの



産学連携担当部署の体制

産学連携担当部署		実務者当たり研究者数				
実務担当者数	名					
専門家の配置		弁護士	弁理士	税理士	公認会計士	その他

※専門家を配置している場合は、赤色で表示されます。

産学連携業務分担	産連本部	他部署	外部委託
共同研究等の企画・提案			
契約書での成果目標、達成時の明記			
共同研究契約の締結/判断 (契約権限の集中)			
共同研究の進捗管理とフィードバック			
企業ニーズに適應した技術移転・事業化提案			

※該当する業務は、赤色で表示されます。

特許出願・活用実績

職務発明の帰属	大学	発明者
	未設定	
特許出願件数	0	0.000
特許保有件数	0	0.000

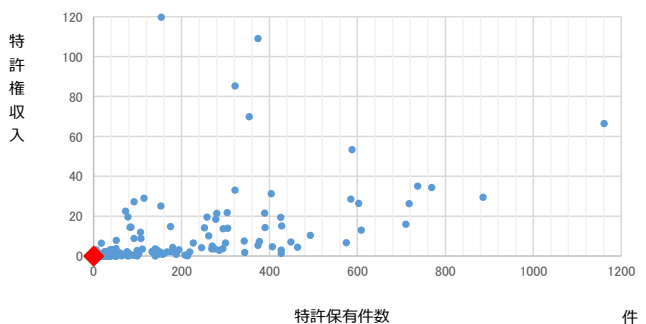
不実施補償の取扱
契約雛形の条項に従う
不実施補償を求めない場合がある
原則、不実施補償は求めない
その他

特許権実施等件数	0	実施等件数あたり
特許権実施等収入 (千円)	0	

出願数上位技術分野 (2018年公開)

順位	IPC	分野	件数

百万円



その他の体制整備

U R A		URA当たり研究者数
実務担当者数	名	

各種規程類の整備状況

産学連携ポリシー	職務発明規程（教職員のみ対象）
知的財産ポリシー	職務発明規程（教職員、学生対象）
共同研究取扱規程	発明補償関係規程（教職員のみ対象）
受託研究取扱規程	発明補償関係規程（教職員、学生対象）
研究成果有体物取扱規程	守秘義務に係る規程（教職員のみ対象）
営業秘密管理に関する規程	守秘義務に係る規程（教職員、学生対象）
株式の取扱等規程、ポリシー	

※各種規定類を整備している場合は、赤色で表示されます。

産学連携へのインセンティブ

インセンティブ設計あり	インセンティブ設計なし
-------------	-------------

クロスアポイントメントの実績（人）

	受入	派遣
大学・民間企業以外		
民間企業		

クロスアポ規定	有	無	企業とのクロスアポ	可能	不可
---------	---	---	-----------	----	----

■ 組織的産学連携活動の取組事例

■ 産学連携活動の主な実用化事例

ベンチャー支援体制

大学発ベンチャー数	社	インキュベーション施設	
相談窓口	支援ファンド	有	無
有	無	有	無
有	無	有	無
設立ポリシー・推進計画	支援総額（千円）	部屋数	件
有	無	利用件数	件

産学官連携を目的とした主なイベント・外部の展示会:

イベント名	実施時期

組織的産学連携活動

産学連携本部が関与した1000万円以上の共同研究	0	件
内、マッチングを行い、契約締結した件数	0	件

分野横断型共同研究	0	件	平均(目安)交渉期間	
-----------	---	---	------------	--

基礎情報

大学の得意分野とその具体例

--

産学官連携活動において今後重点化したい事項

--

運営費交付金 百万円
 研究者数 名 実用化数 件

窓口
 担当者
 TEL
 Email
 産連HP
 シーズDB

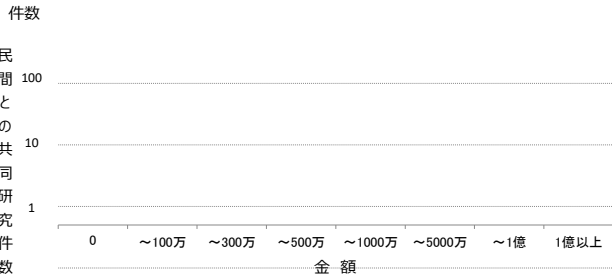
外部資金

科研費		その他政府系資金 (千円)	民間資金 (千円)
金額	件数		
千円			0

間接経費割合		株式の保有		新株予約権の保有	
10%以上15%未満		有	無	有	無

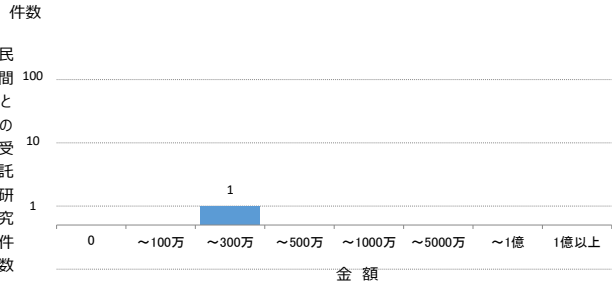
■ 共同研究	2017年度		2018年度		順位※
	受入額 (千円)	件数	受入額 (千円)	件数	
全体			0	0	位
民間企業のみ					位
大企業					位
中小企業					位

※順位は2018年度の受入額を国公立で比較したもの



■ 受託研究	2017年度		2018年度		順位※
	受入額 (千円)	件数	受入額 (千円)	件数	
全体	3,132	4	2,100	2	位
民間企業のみ	3,002	2	2,000	1	位
大企業	2,000	1	2,000	1	位
中小企業	1,002	1	0	0	位

※順位は2018年度の受入額を国公立で比較したもの



産学連携担当部署の体制

産学連携担当部署		実務者当たり研究者数				
実務担当者数	名					
専門家の配置		弁護士	弁理士	税理士	公認会計士	その他

※専門家を配置している場合は、赤色で表示されます。

産学連携業務分担	産連本部	他部署	外部委託
共同研究等の企画・提案			
契約書での成果目標、達成時の明記			
共同研究契約の締結/判断 (契約権限の集中)			
共同研究の進捗管理とフィードバック			
企業ニーズに適応した技術移転・事業化提案			

※該当する業務は、赤色で表示されます。

特許出願・活用実績

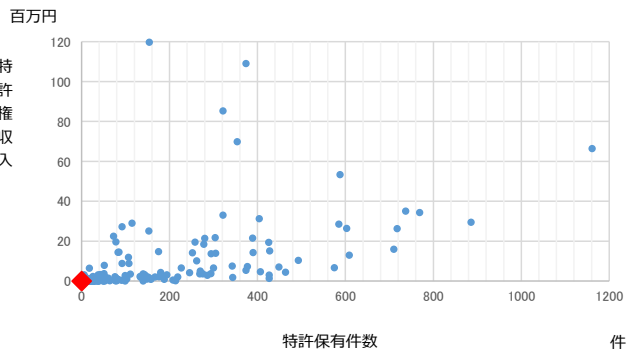
職務発明の帰属	大学	発明者
	未設定	
特許出願件数	0	0.000
特許保有件数	0	0.000

不実施補償の取扱
契約雛形の条項に従う
不実施補償を求めない場合がある
原則、不実施補償は求めない
その他

特許権実施等件数	0	実施等件数あたり
特許権実施等収入 (千円)	0	

出願数上位技術分野 (2018年公開)

順位	IPC	分野	件数



その他の体制整備

U R A		URA当たり研究者数
実務担当者数	0	名

各種規程類の整備状況

産学連携ポリシー	職務発明規程（教職員のみ対象）
知的財産ポリシー	職務発明規程（教職員、学生対象）
共同研究取扱規程	発明補償関係規程（教職員のみ対象）
受託研究取扱規程	発明補償関係規程（教職員、学生対象）
研究成果有体物取扱規程	守秘義務に係る規程（教職員のみ対象）
営業秘密管理に関する規程	守秘義務に係る規程（教職員、学生対象）
株式の取扱等規程、ポリシー	

※各種規定類を整備している場合は、赤色で表示されます。

産学連携へのインセンティブ

インセンティブ設計あり	インセンティブ設計なし
-------------	-------------

クロスアポイントメントの実績（人）

	受入	派遣
大学・民間企業以外		
民間企業		

クロスアポ規定	有	無	企業とのクロスアポ	可能	不可
---------	---	---	-----------	----	----

■ 組織的産学連携活動の取組事例

■ 産学連携活動の主な実用化事例

ベンチャー支援体制

大学発ベンチャー数	社	インキュベーション施設	
相談窓口	支援ファンド	有	無
有	無	有	無
有	無	有	無
設立ポリシー・推進計画	支援総額（千円）	部屋数	件
有	無	利用件数	件

産学官連携を目的とした主なイベント・外部の展示会：

イベント名	実施時期

組織的産学連携活動

産学連携本部が関与した1000万円以上の共同研究	0	件
内、マッチングを行い、契約締結した件数	0	件

分野横断型共同研究	2	件	平均(目安)交渉期間	
-----------	---	---	------------	--