

## 基礎情報

大学の得意分野とその具体例

--

産学官連携活動において今後重点化したい事項

--

運営費交付金  百万円  
 研究者数  名 実用化数  件

窓口 学術交流推進部 地域連携課  
 担当者 若木 悠太  
 TEL 0133-23-1129  
 Email kyousui@hoku-iryu-u.ac.jp  
 産連HP <http://www.hoku-iryu-u.ac.jp/~chiikirenkei/>  
 シーズDB

## 外部資金

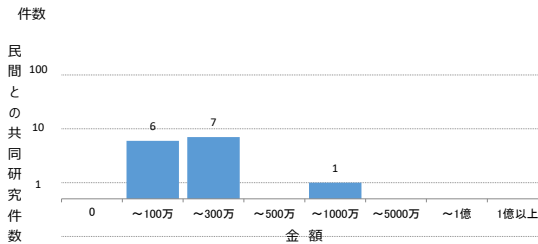
科研費		その他政府系資金 (千円)	民間資金 (千円)
金額	件数		
151,332	千円	95	98,337

間接経費割合	株式の保有	新株予約権の保有	
10%未満	有 無	有	無

■共同研究

	2017年度		2018年度		順位※
	受入額 (千円)	件数	受入額 (千円)	件数	
全体	15,262	13	23,264	16	位
民間企業のみ	14,962	12	22,464	14	位
大企業	4,128	10	22,464	14	位
中小企業	10,834	2	0	0	位

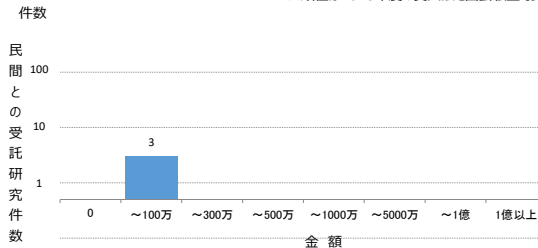
※順位は2018年度の受入額を国公私立で比較したもの



■受託研究

	2017年度		2018年度		順位※
	受入額 (千円)	件数	受入額 (千円)	件数	
全体	3,818	5	1,700	4	位
民間企業のみ	3,068	4	1,200	3	位
大企業	3,068	4	1,200	3	位
中小企業	0	0	0	0	位

※順位は2018年度の受入額を国公私立で比較したもの



## 産学連携担当部署の体制

産学連携担当部署	実務担当者数	実務者当たり研究者数
	2 名	182
専門家の配置	弁護士 弁理士 税理士 公認会計士 その他	

※専門家を配置している場合は、赤色で表示されます。

産学連携業務担当	産連本部	他部署	外部委託
共同研究等の企画・提案			
契約書での成果目標、達成時の明記			
共同研究契約の締結/判断 (契約権限の集中)	○		
共同研究の進捗管理とフィードバック			
企業ニーズにに応じた技術移転・事業化提案			

※該当する業務は、赤色で表示されます。

## 特許出願・活用実績

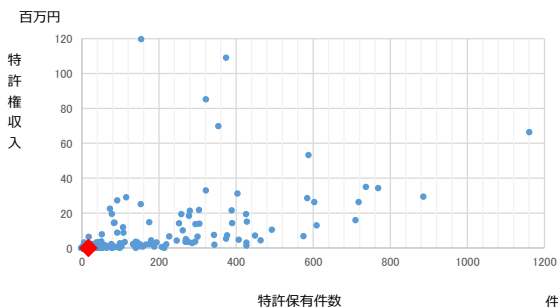
職務発明の帰属	大学	発明者
	未設定	研究者あたり
特許出願件数	1	0.003
特許保有件数	17	0.047

不実施補償の取扱	
契約雛形の条項に従う	
不実施補償を求めない場合がある	
原則、不実施補償は求めない	
その他	

特許権実施等件数	0	実施等件数あたり
特許権実施等収入 (千円)	0	

出願数上位技術分野 (2018年公開)

順位	IPC	分野	件数
1	G01	測定、試験	6
2	A61	医学・獣医学；衛生学	2
3	A01	農業、林業、畜産、狩猟、捕獲、漁業	1



## その他の体制整備

URA	URA当たり研究者数
実務担当者数	0 名

### 各種規程類の整備状況

産学連携ポリシー	職務発明規程（教職員のみ対象）
知的財産ポリシー	職務発明規程（教職員、学生対象）
共同研究取扱規程	発明補償関係規程（教職員のみ対象）
受託研究取扱規程	発明補償関係規程（教職員、学生対象）
研究成果有体物取扱規程	守秘義務に係る規程（教職員のみ対象）
営業秘密管理に関する規程	守秘義務に係る規程（教職員、学生対象）
株式の取扱等規程、ポリシー	

※各種規定類を整備している場合は、赤色で表示されます。

### 産学連携へのインセンティブ

インセンティブ設計あり	インセンティブ設計なし
-------------	-------------

### クロスアポイントメントの実績（人）

	受入	派遣
大学・民間企業以外		
民間企業		

クロスアポ規定	有	無	企業とのクロスアポ	可能	不可
---------	---	---	-----------	----	----

### ■組織的産学連携活動の取組事例

### ■産学連携活動の主な実用化事例

## ベンチャー支援体制

大学発ベンチャー数	2	社	インキュベーション施設	
相談窓口		支援ファンド		
有	無	有	無	部屋数
設立ポリシー・推進計画		支援総額（千円）		利用件数
有	無			件

## 産学官連携を目的とした主なイベント・外部の展示会

イベント名	実施時期

## 組織的産学連携活動

産学連携本部が関与した1000万円以上の共同研究	0	件
内、マッチングを行い、契約締結した件数	0	件

分野横断型共同研究	0	件	平均(目安)交渉期間	1ヶ月以上3ヶ月未満
-----------	---	---	------------	------------

### 基礎情報

大学の得意分野とその具体例

--

産学連携活動において今後重点化したい事項

--

運営費交付金  百万円  
 研究者数  名 実用化数  件

窓口 総務  
 担当者 須藤 領久  
 TEL 027-352-1290  
 Email mune@takasaki-u.ac.jp  
 産連HP <https://www.takasaki-u.ac.jp/contribution/tamamura-project>  
 シーズDB

### 外部資金

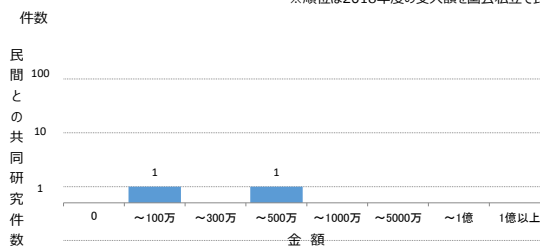
科研費		その他政府系資金 (千円)	民間資金 (千円)
金額	件数		
40,772	千円	76	43,360

間接経費割合 10%以上15%未満	株式の保有 有 無	新株予約権の保有 有 無
----------------------	--------------	-----------------

■共同研究

	2017年度		2018年度		順位※
	受入額 (千円)	件数	受入額 (千円)	件数	
全体	9,795	6	22,610	4	位
民間企業のみ	2,591	3	5,110	2	位
大企業	1,791	2	800	1	位
中小企業	800	1	4,310	1	位

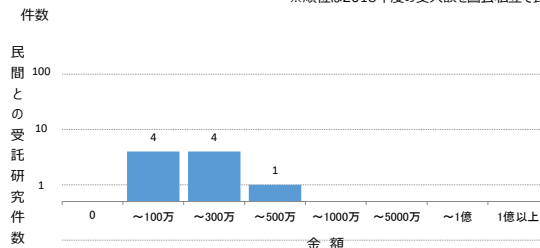
※順位は2018年度の受入額を国公私立で比較したもの



■受託研究

	2017年度		2018年度		順位※
	受入額 (千円)	件数	受入額 (千円)	件数	
全体	4,217	5	43,792	22	位
民間企業のみ	3,242	3	10,649	9	位
大企業	2,602	2	4,849	4	位
中小企業	640	1	5,800	5	位

※順位は2018年度の受入額を国公私立で比較したもの



### 産学連携担当部署の体制

産学連携担当部署	実務者当たり研究者数
実務担当者数 <input type="text" value=""/> 名	
専門家の配置	弁護士 弁理士 税理士 公認会計士 その他

※専門家を配置している場合は、赤色で表示されます。

産学連携業務担当	産連本部	他部署	外部委託
共同研究等の企画・提案			
契約書での成果目標、達成時の明記			
共同研究契約の締結/判断 (契約権限の集中)		○	
共同研究の進捗管理とフィードバック			
企業ニーズに適應した技術移転・事業化提案			

※該当する業務は、赤色で表示されます。

### 特許出願・活用実績

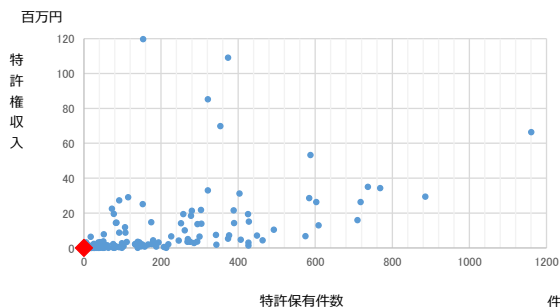
職務発明の帰属	大学	発明者
	未設定	研究者あたり
特許出願件数	0	0.000
特許保有件数	0	0.000

不実施補償の取扱	
契約雛形の条項に従う	
不実施補償を求めない場合がある	
原則、不実施補償は求めない	
その他	

特許権実施等件数	0	実施等件数あたり
特許権実施等収入 (千円)	0	

出願数上位技術分野 (2018年公開)

順位	IPC	分野	件数
1	CO7	有機化学	2



## その他の体制整備

U R A		URA当たり研究者数
実務担当者数	0	名

### 各種規程類の整備状況

産学連携ポリシー	職務発明規程（教職員のみ対象）
知的財産ポリシー	職務発明規程（教職員、学生対象）
共同研究取扱規程	発明補償関係規程（教職員のみ対象）
受託研究取扱規程	発明補償関係規程（教職員、学生対象）
研究成果有体物取扱規程	守秘義務に係る規程（教職員のみ対象）
営業秘密管理に関する規程	守秘義務に係る規程（教職員、学生対象）
株式の取扱等規程、ポリシー	

※各種規定類を整備している場合は、赤色で表示されます。

### 産学連携へのインセンティブ

インセンティブ設計あり	インセンティブ設計なし
-------------	-------------

### クロスアポイントメントの実績（人）

	受入	派遣
大学・民間企業以外		
民間企業		

クロスアポ規定	有	無	企業とのクロスアポ	可能	不可
---------	---	---	-----------	----	----

### ■組織的産学連携活動の取組事例

### ■産学連携活動の主な実用化事例

## ベンチャー支援体制

大学発ベンチャー数	社	インキュベーション施設			
相談窓口	支援ファンド	有	無	部屋数	件
有	無	有	無	利用件数	件
設立ポリシー・推進計画	支援総額（千円）				
有	無				

## 産学官連携を目的とした主なイベント・外部の展示会

イベント名	実施時期

## 組織的産学連携活動

産学連携本部が関与した1000万円以上の共同研究	0	件
内、マッチングを行い、契約締結した件数	0	件

分野横断型共同研究	5	件	平均(目安)交渉期間	3ヶ月以上6ヶ月未満
-----------	---	---	------------	------------

## 基礎情報

大学の得意分野とその具体例

--

産学官連携活動において今後重点化したい事項

--

運営費交付金  百万円  
 研究者数  名 実用化数  件

窓口   
 担当者   
 TEL   
 Email   
 産連HP   
 シーズDB

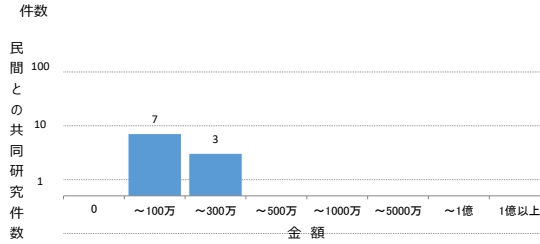
## 外部資金

科研費		その他政府系資金 (千円)	民間資金 (千円)
金額	件数		
365,694	千円	165	

間接経費割合	株式の保有	新株予約権の保有
10%以上15%未満	有 無	有 無

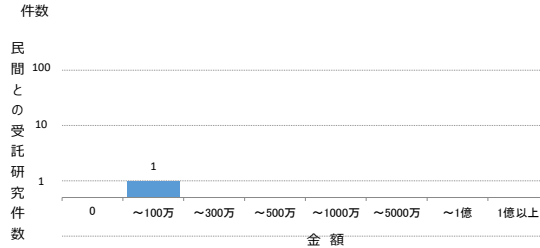
共同研究	2017年度		2018年度		順位※
	受入額 (千円)	件数	受入額 (千円)	件数	
全体	26,444	16	21,045	15	位
民間企業のみ	13,369	10	7,261	10	位
大企業	8,906	5	4,761	7	位
中小企業	4,463	5	2,500	3	位

※順位は2018年度の受入額を国公私立で比較したもの



受託研究	2017年度		2018年度		順位※
	受入額 (千円)	件数	受入額 (千円)	件数	
全体	149,286	20	125,109	12	位
民間企業のみ	6,440	8	500	1	位
大企業	1,940	3	500	1	位
中小企業	4,500	5	0	0	位

※順位は2018年度の受入額を国公私立で比較したもの



## 産学連携担当部署の体制

産学連携担当部署	実務担当者数	実務者当たり研究者数
	3 名	143
専門家の配置	弁護士 弁理士 税理士 公認会計士 その他	

※専門家を配置している場合は、赤色で表示されます。

産学連携業務担当	産連本部	他部署	外部委託
共同研究等の企画・提案			
契約書での成果目標、達成時の明記			
共同研究契約の締結/判断 (契約権限の集中)	○		
共同研究の進捗管理とフィードバック			
企業ニーズに適切した技術移転・事業化提案			

※該当する業務は、赤色で表示されます。

## 特許出願・活用実績

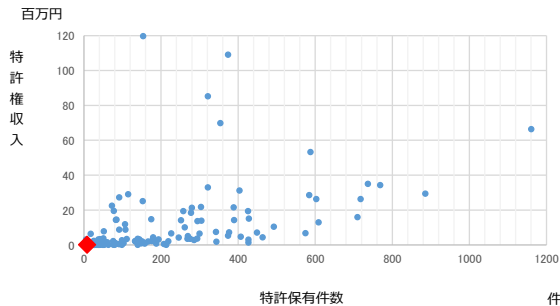
職務発明の帰属	大学	発明者
	未設定	研究者あたり
特許出願件数	4	0.009
特許保有件数	8	0.019

不実施補償の取扱
契約雛形の条項に従う
不実施補償を求めない場合がある
原則、不実施補償は求めない
その他

特許権実施等件数	2	実施等件数あたり
特許権実施等収入 (千円)	227	113.5

出願数上位技術分野 (2018年公開)

順位	IPC	分野	件数
1	G06	計算、計数	3
2	A61	医学・獣医学；衛生学	2
3	G01	測定、試験	2
4	A01	農業、林業、畜産、狩猟、捕獲、漁業	1
5	C07	有機化学	1
6	G10	楽器、音響	1
7	H04	電気通信技術	1



## その他の体制整備

URA	URA当たり研究者数
実務担当者数	0 名

### 各種規程類の整備状況

産学連携ポリシー	職務発明規程（教職員のみ対象）
知的財産ポリシー	職務発明規程（教職員、学生対象）
共同研究取扱規程	発明補償関係規程（教職員のみ対象）
受託研究取扱規程	発明補償関係規程（教職員、学生対象）
研究成果有体物取扱規程	守秘義務に係る規程（教職員のみ対象）
営業秘密管理に関する規程	守秘義務に係る規程（教職員、学生対象）
株式の取扱等規程、ポリシー	

※各種規定類を整備している場合は、赤色で表示されます。

### 産学連携へのインセンティブ

インセンティブ設計あり	インセンティブ設計なし
-------------	-------------

### クローズアポイントメントの実績（人）

	受入	派遣
大学・民間企業以外	0	0
民間企業	0	0

クローズ規定	有	無	企業とのクローズ	可能	不可
--------	---	---	----------	----	----

### ■組織的産学連携活動の取組事例

### ■産学連携活動の主な実用化事例

## ベンチャー支援体制

大学発ベンチャー数	社	インキュベーション施設	
相談窓口	支援ファンド	有	無
有	無	有	無
有	無	部屋数	件
設立ポリシー・推進計画	支援総額（千円）	利用件数	件
有	無		

## 産学官連携を目的とした主なイベント・外部の展示会

イベント名	実施時期

## 組織的産学連携活動

産学連携本部が関与した1000万円以上の共同研究	0	件
内、マッチングを行い、契約締結した件数	0	件

分野横断型共同研究	0	件	平均(目安)交渉期間	1ヶ月以上3ヶ月未満
-----------	---	---	------------	------------

## 基礎情報

大学の得意分野とその具体例

研究者、企業および行政機関等のそれぞれの立場を理解し、尊重しながら合理的な連携体制を構築し、その活動を推進するための柔軟性の高い支援組織（研究推進センター）を有している。

産学官連携活動において今後重点化したい事項

大学の独自技術や知見、アイデアを媒介にして、それまでには互いに接点のなかった異分野/異業種どうしの連携を実現し、イノベーションを促進する。

運営費交付金  百万円  
 研究者数  名 実用化数  件

窓口   
 担当者   
 TEL   
 Email   
 産連HP   
 シーズDB

## 産学連携担当部署の体制

産学連携担当部署		実務者当たり研究者数	
実務担当者数	3 名	186	
専門家の配置	弁護士 弁理士 税理士 公認会計士 其他		

※専門家を配置している場合は、赤色で表示されます。

産学連携業務分担	産連本部	他部署	外部委託
共同研究等の企画・提案	○		
契約書での成果目標、達成時の明記			
共同研究契約の締結/判断（契約権限の集中）	○		
共同研究の進捗管理とフィードバック			
企業ニーズに適應した技術移転・事業化提案	○		

※該当する業務は、赤色で表示されます。

## 特許出願・活用実績

職務発明の帰属	大学	発明者	不実施補償の取扱
	未設定		
特許出願件数	3	研究者あたり 0.005	不実施補償を求めない場合がある
特許保有件数	23	0.041	原則、不実施補償は求めない
			其他

特許権実施等件数	3	実施等件数あたり
特許権実施等収入（千円）	371	123.7

出願数上位技術分野（2018年公開）

順位	IPC	分野	件数
1	A61	医学・獣医学；衛生学	5
2	C12	生化学、微生物学、遺伝子工学等	4
3	G01	測定、試験	2
4	A01	農業、林業、畜産、狩猟、捕獲、漁業	1
5	G02	光学	1

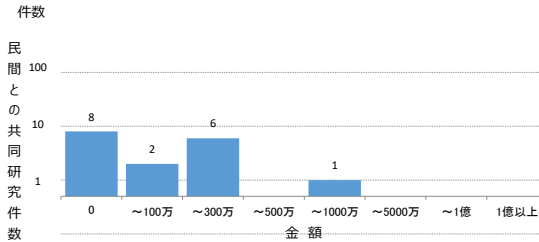
## 外部資金

科研費		其他政府系資金 （千円）	民間資金 （千円）
金額	件数		
240,240 千円	127	99,080	397,944

間接経費割合	株式の保有		新株予約権の保有	
10%以上15%未満	有	無	有	無

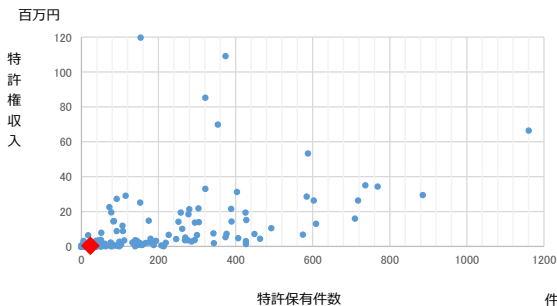
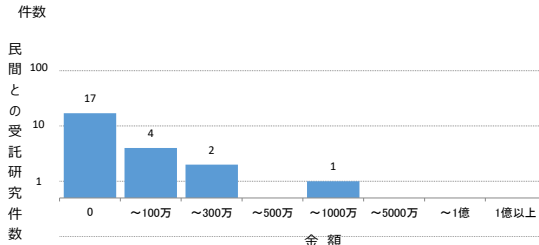
■共同研究	2017年度		2018年度		順位※
	受入額（千円）	件数	受入額（千円）	件数	
全体	69,953	26	20,886	25	位
民間企業のみ	48,086	19	18,829	17	位
大企業	37,370	14	8,607	13	位
中小企業	10,716	5	10,222	4	位

※順位は2018年度の受入額を国公私立で比較したもの



■受託研究	2017年度		2018年度		順位※
	受入額（千円）	件数	受入額（千円）	件数	
全体	123,950	84	79,937	76	位
民間企業のみ	39,680	26	11,001	24	位
大企業	38,330	19	4,151	14	位
中小企業	1,350	7	6,850	10	位

※順位は2018年度の受入額を国公私立で比較したもの



## その他の体制整備

URA		URA当たり研究者数
実務担当者数	2 名	279

各種規程類の整備状況

産学連携ポリシー	職務発明規程（教職員のみ対象）
知的財産ポリシー	職務発明規程（教職員、学生対象）
共同研究取扱規程	発明補償関係規程（教職員のみ対象）
受託研究取扱規程	発明補償関係規程（教職員、学生対象）
研究成果有体物取扱規程	守秘義務に係る規程（教職員のみ対象）
営業秘密管理に関する規程	守秘義務に係る規程（教職員、学生対象）
株式の取扱等規程、ポリシー	

※各種規定類を整備している場合は、赤色で表示されます。

産学連携へのインセンティブ

インセンティブ設計あり	インセンティブ設計なし
-------------	-------------

クロスアポイントメントの実績（人）

	受入	派遣
大学・民間企業以外		
民間企業		

クローズ規定	有	無	企業とのクローズ	可能	不可
--------	---	---	----------	----	----

### ■組織的産学連携活動の取組事例

### ■産学連携活動の主な実用化事例

## ベンチャー支援体制

大学発ベンチャー数	3 社	インキュベーション施設	
相談窓口	支援ファンド	有	無
有	無	有	無
有	無	部屋数	件
設立ポリシー・推進計画	支援総額（千円）	利用件数	件
有	無		

## 産学官連携を目的とした主なイベント・外部の展示会

イベント名	実施時期
BioJapan 2020	10月

## 組織的産学連携活動

産学連携本部が関与した1000万円以上の共同研究	0 件
内、マッチングを行い、契約締結した件数	0 件

分野横断型共同研究	1 件	平均(目安)交渉期間	1ヶ月以上3ヶ月未満
-----------	-----	------------	------------



## 基礎情報

大学の得意分野とその具体例

--

産学官連携活動において今後重点化したい事項

--

運営費交付金  百万円  
 研究者数  名 実用化数  件

窓口 学務部研究助成課  
 担当者 及川 裕文  
 TEL 019-651-5110 (内線5530)  
 Email liaison@j.iwate-med.ac.jp  
 産連HP <http://www.iwate-med.ac.jp/research/sangakukan/>  
 シーズDB <http://www.iwate-med.ac.jp/research/jisseki/>

## 外部資金

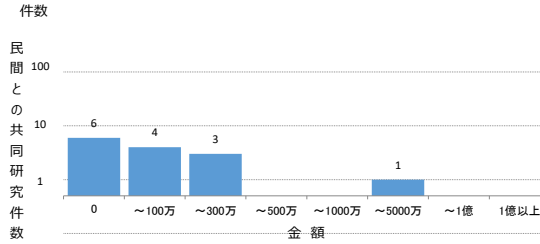
科研費		その他政府系資金 (千円)	民間資金 (千円)
金額	件数		
257,392	千円	195	787,985

間接経費割合	株式の保有	新株予約権の保有
30%以上	有 無	有 無

■共同研究

	2017年度		2018年度		順位※
	受入額 (千円)	件数	受入額 (千円)	件数	
全体	15,126	13	20,859	21	位
民間企業のみ	14,185	11	16,484	14	位
大企業	11,108	8	14,510	12	位
中小企業	3,077	3	1,974	2	位

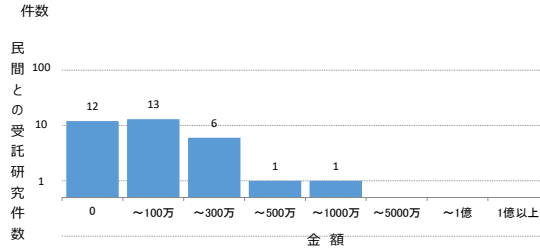
※順位は2018年度の受入額を国公私立で比較したもの



■受託研究

	2017年度		2018年度		順位※
	受入額 (千円)	件数	受入額 (千円)	件数	
全体	108,134	69	166,179	113	位
民間企業のみ	23,054	28	22,968	33	位
大企業	17,426	21	21,638	31	位
中小企業	5,628	7	1,330	2	位

※順位は2018年度の受入額を国公私立で比較したもの



## 産学連携担当部署の体制

産学連携担当部署	実務担当者数	実務者当たり研究者数
	0 名	
専門家の配置	弁護士 弁理士 税理士 公認会計士 その他	

※専門家を配置している場合は、赤色で表示されます。

産学連携業務分担	産連本部	他部署	外部委託
共同研究等の企画・提案	○		
契約書での成果目標、達成時の明記			
共同研究契約の締結/判断 (契約権限の集中)	○		
共同研究の進捗管理とフィードバック			
企業ニーズに応じた技術移転・事業化提案			○

※該当する業務は、赤色で表示されます。

## 特許出願・活用実績

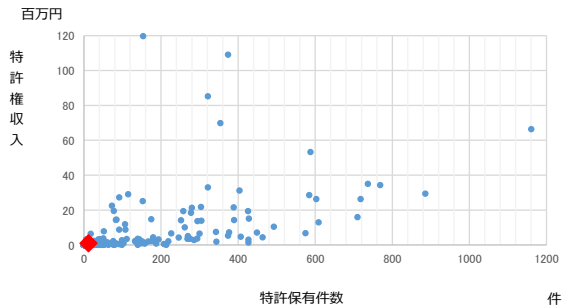
職務発明の帰属	大学	発明者
	未設定	研究者あたり
特許出願件数	6	0.009
特許保有件数	12	0.018

不実施補償の取扱い
契約雛形の条項に従う
不実施補償を求めない場合がある
原則、不実施補償は求めない
その他

特許権実施等件数	4	実施等件数あたり
特許権実施等収入 (千円)	993	248.3

出願数上位技術分野 (2018年公開)

順位	IPC	分野	件数
1	A61	医学・獣医学; 衛生学	12
2	G01	測定、試験	4
3	C12	生化学、微生物学、遺伝子工学等	2
4	G06	計算、計数	2
5	A01	農業、林業、畜産、狩猟、捕獲、漁業	1
6	C07	有機化学	1
7	G09	教育、暗号方法、表示、広告、シール	1



## その他の体制整備

URA	URA当たり研究者数
実務担当者数	0 名

### 各種規程類の整備状況

産学連携ポリシー	職務発明規程（教職員のみ対象）
知的財産ポリシー	職務発明規程（教職員、学生対象）
共同研究取扱規程	発明補償関係規程（教職員のみ対象）
受託研究取扱規程	発明補償関係規程（教職員、学生対象）
研究成果有体物取扱規程	守秘義務に係る規程（教職員のみ対象）
営業秘密管理に関する規程	守秘義務に係る規程（教職員、学生対象）
株式の取扱等規程、ポリシー	

※各種規定類を整備している場合は、赤色で表示されます。

### 産学連携へのインセンティブ

インセンティブ設計あり	インセンティブ設計なし
-------------	-------------

### クロスアポイントメントの実績（人）

	受入	派遣
大学・民間企業以外		
民間企業		

クロスアポ規定	有	無	企業とのクロスアポ	可能	不可
---------	---	---	-----------	----	----

### ■組織的産学連携活動の取組事例

### ■産学連携活動の主な実用化事例

## ベンチャー支援体制

大学発ベンチャー数	社	インキュベーション施設			
相談窓口	支援ファンド	有	無	部屋数	件
有	無	有	無	利用件数	件
設立ポリシー・推進計画	支援総額（千円）				
有	無				

## 産学官連携を目的とした主なイベント・外部の展示会

イベント名	実施時期
いびて産学官連携フォーラム リエゾンイマッキングフェア	11月頃

## 組織的産学連携活動

産学連携本部が関与した1000万円以上の共同研究	0 件
内、マッチングを行い、契約締結した件数	0 件

分野横断型共同研究	6 件	平均(目安)交渉期間	1ヶ月以上3ヶ月未満
-----------	-----	------------	------------

## 基礎情報

大学の得意分野とその具体例

--

産学官連携活動において今後重点化したい事項

--

運営費交付金  百万円  
 研究者数  名 実用化数  件

窓口 学務課  
 担当者 國分 睦子  
 TEL 049-271-7722  
 Email gakumu@stf.josai.ac.jp  
 産連HP <https://www.josai.ac.jp/about/activity/collabo.html>  
 シーズDB [researcher.josai.ac.jp](mailto:researcher.josai.ac.jp)

## 外部資金

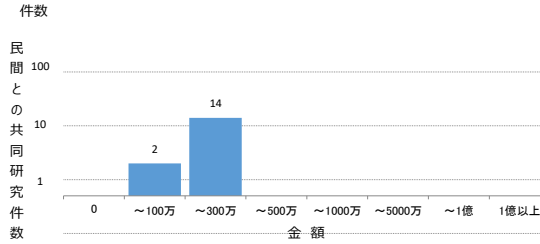
科研費		その他政府系資金 (千円)	民間資金 (千円)
金額	件数		
41,328	千円	33	25,834

間接経費割合	株式の保有	新株予約権の保有
25%以上30%未満	有 無	有 無

■共同研究

	2017年度		2018年度		順位※
	受入額 (千円)	件数	受入額 (千円)	件数	
全体	15,997	12	19,787	16	位
民間企業のみ	15,997	12	19,787	16	位
大企業	9,300	7	17,107	13	位
中小企業	6,697	5	2,680	3	位

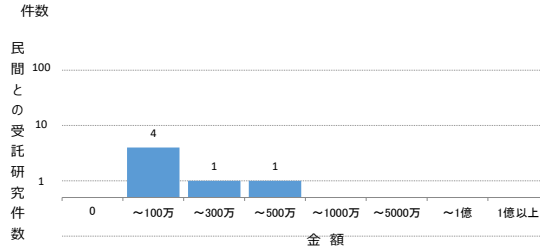
※順位は2018年度の受入額を国公私立で比較したもの



■受託研究

	2017年度		2018年度		順位※
	受入額 (千円)	件数	受入額 (千円)	件数	
全体	8,905	7	6,047	6	位
民間企業のみ	4,490	3	6,047	6	位
大企業	1,500	2	2,097	3	位
中小企業	2,990	1	3,950	3	位

※順位は2018年度の受入額を国公私立で比較したもの



## 産学連携担当部署の体制

産学連携担当部署	実務担当者数	名	実務者当たり研究者数		
専門家の配置	弁護士	弁理士	税理士	公認会計士	その他

※専門家を配置している場合は、赤色で表示されます。

産学連携業務担当	産連本部	他部署	外部委託
共同研究等の企画・提案			
契約書での成果目標、達成時の明記			
共同研究契約の締結/判断 (契約権限の集中)			
共同研究の進捗管理とフィードバック		○	
企業ニーズにに応じた技術移転・事業化提案			

※該当する業務は、赤色で表示されます。

## 特許出願・活用実績

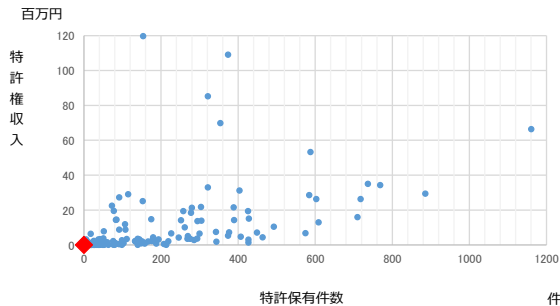
職務発明の帰属	大学	発明者
		未設定
特許出願件数	0	0.000
特許保有件数	0	0.000

不実施補償の取扱
契約雛形の条項に従う
不実施補償を求めない場合がある
原則、不実施補償は求めない
その他

特許権実施等件数	0	実施等件数あたり
特許権実施等収入 (千円)	0	

出願数上位技術分野 (2018年公開)

順位	IPC	分野	件数
1	A61	医学・獣医学; 衛生学	3



## その他の体制整備

U R A		URA当たり研究者数
実務担当者数	0	名

### 各種規程類の整備状況

産学連携ポリシー	職務発明規程（教職員のみ対象）
知的財産ポリシー	職務発明規程（教職員、学生対象）
共同研究取扱規程	発明補償関係規程（教職員のみ対象）
受託研究取扱規程	発明補償関係規程（教職員、学生対象）
研究成果有体物取扱規程	守秘義務に係る規程（教職員のみ対象）
営業秘密管理に関する規程	守秘義務に係る規程（教職員、学生対象）
株式の取扱等規程、ポリシー	

※各種規定類を整備している場合は、赤色で表示されます。

### 産学連携へのインセンティブ

インセンティブ設計あり	インセンティブ設計なし
-------------	-------------

### クローズアポイントメントの実績（人）

	受入	派遣
大学・民間企業以外		
民間企業		

クローズ規定	有	無	企業とのクローズ	可能	不可
--------	---	---	----------	----	----

### ■組織的産学連携活動の取組事例

### ■産学連携活動の主な実用化事例

## ベンチャー支援体制

大学発ベンチャー数	社	インキュベーション施設			
相談窓口	支援ファンド	有	無	部屋数	件
有	無	有	無	利用件数	件
設立ポリシー・推進計画	支援総額（千円）				
有	無				

## 産学官連携を目的とした主なイベント・外部の展示会

イベント名	実施時期

## 組織的産学連携活動

産学連携本部が関与した1000万円以上の共同研究	0	件
内、マッチングを行い、契約締結した件数	0	件

分野横断型共同研究	4	件	平均(目安)交渉期間	1ヶ月以上3ヶ月未満
-----------	---	---	------------	------------

## 基礎情報

大学の得意分野とその具体例

産学官連携活動において今後重点化したい事項

運営費交付金  百万円  
 研究者数  名 実用化数  件

窓口 学長室研究助成課  
 担当者 寺西 浩  
 TEL 0422-37-3705  
 Email [tera-h@jim.seikei.ac.jp](mailto:tera-h@jim.seikei.ac.jp)  
 産連HP <https://www.seikei.ac.jp/university/research/cooperation.html>  
 シーズDB <http://cv01.ufinity.jp/seikei/>

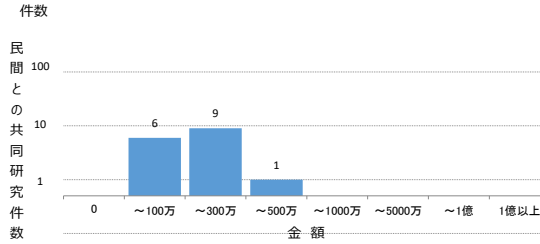
## 外部資金

科研費		その他政府系資金 (千円)	民間資金 (千円)
金額	件数		
132,486	千円	76	54,119

間接経費割合	株式の保有	新株予約権の保有
10%以上15%未満	有 無	有 無

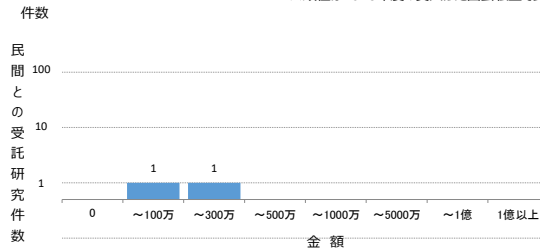
■共同研究	2017年度		2018年度		順位※
	受入額 (千円)	件数	受入額 (千円)	件数	
全体			19,634	16	位
民間企業のみ			19,634	16	位
大企業			16,374	12	位
中小企業			3,260	4	位

※順位は2018年度の受入額を国公私立で比較したもの



■受託研究	2017年度		2018年度		順位※
	受入額 (千円)	件数	受入額 (千円)	件数	
全体	25,979	26	1,920	3	位
民間企業のみ	24,715	24	1,380	2	位
大企業	17,895	18	0	0	位
中小企業	6,820	6	1,380	2	位

※順位は2018年度の受入額を国公私立で比較したもの



## 産学連携担当部署の体制

産学連携担当部署	実務担当者数	実務者当たり研究者数
	0 名	
専門家の配置	弁護士 弁理士 税理士 公認会計士 その他	

※専門家を配置している場合は、赤色で表示されます。

産学連携業務担当	産連本部	他部署	外部委託
共同研究等の企画・提案			
契約書での成果目標、達成時の明記			
共同研究契約の締結/判断 (契約権限の集中)			
共同研究の進捗管理とフィードバック			
企業ニーズにに応じた技術移転・事業化提案			

※該当する業務は、赤色で表示されます。

## 特許出願・活用実績

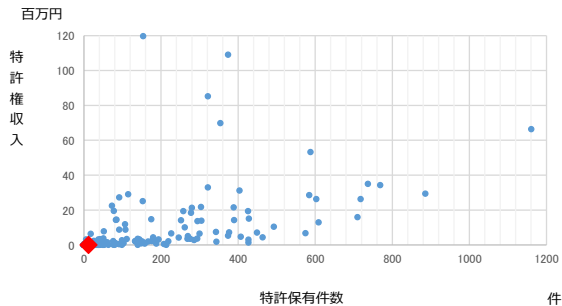
職務発明の帰属	大学	発明者
	未設定	研究者あたり
特許出願件数	3	0.013
特許保有件数	12	0.051

不実施補償の取扱
契約雛形の条項に従う
不実施補償を求めない場合がある
原則、不実施補償は求めない
その他

特許権実施等件数	1	実施等件数あたり
特許権実施等収入 (千円)	70	70.0

出願数上位技術分野 (2018年公開)

順位	IPC	分野	件数
1	H04	電気通信技術	6
2	A61	医学・獣医学; 衛生学	2
3	B01	物理的・化学的方法または装置一般	1
4	B60	車両一般	1
5	G08	信号	1
6	G09	教育、暗号方法、表示、広告、シール	1
7	G10	楽器、音響	1





## 基礎情報

大学の得意分野とその具体例

理工学系分野全般、農学系分野全般、人文・社会科学系分野全般
-------------------------------

産学官連携活動において今後重点化したい事項

理工学系分野全般、農学系分野全般
------------------

運営費交付金	百万円
研究者数	642 名
実用化数	4 件

窓口	RECイノベーションセンター
担当者	後藤 充弘
TEL	077-544-7291
Email	rec-chizai@ebisu.fks.ryukoku.ac.jp
産連HP	<a href="http://rec.seta.ryukoku.ac.jp/iag/">http://rec.seta.ryukoku.ac.jp/iag/</a>
シーズDB	<a href="https://www.ryukoku.ac.jp/who/">https://www.ryukoku.ac.jp/who/</a>

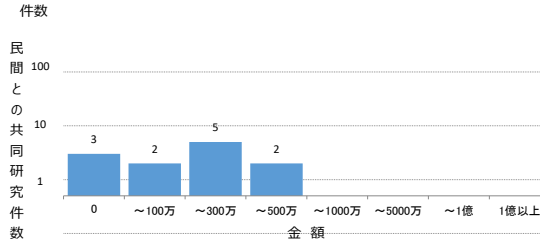
## 外部資金

科研費		その他政府系資金 (千円)	民間資金 (千円)
金額	件数		
257,141	千円	139	115,136
			74,215

間接経費割合	株式の保有	新株予約権の保有
10%以上15%未満	有 無	有 無

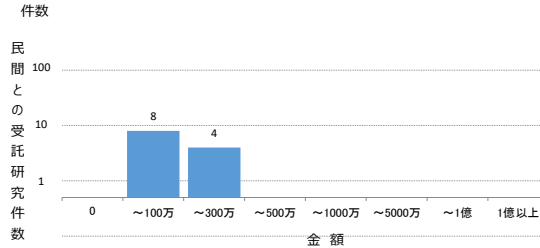
■共同研究	2017年度		2018年度		順位※
	受入額 (千円)	件数	受入額 (千円)	件数	
全体	19,880	13	19,422	14	位
民間企業のみ	19,880	13	16,562	12	位
大企業	16,880	11	11,822	10	位
中小企業	3,000	2	4,740	2	位

※順位は2018年度の受入額を国公私立で比較したもの



■受託研究	2017年度		2018年度		順位※
	受入額 (千円)	件数	受入額 (千円)	件数	
全体	195,151	38	123,732	30	位
民間企業のみ	11,190	13	7,802	12	位
大企業	7,420	5	2,100	5	位
中小企業	3,770	8	5,702	7	位

※順位は2018年度の受入額を国公私立で比較したもの



## 産学連携担当部署の体制

産学連携担当部署	実務者当たり研究者数
実務担当者数 13 名	49
専門家の配置	弁護士 弁理士 税理士 公認会計士 その他

※専門家を配置している場合は、赤色で表示されます。

産学連携業務担当	産連本部	他部署	外部委託
共同研究等の企画・提案	○		
契約書での成果目標、達成時の明記			
共同研究契約の締結/判断 (契約権限の集中)	○		
共同研究の進捗管理とフィードバック	○		
企業ニーズにに応じた技術移転・事業化提案	○		

※該当する業務は、赤色で表示されます。

## 特許出願・活用実績

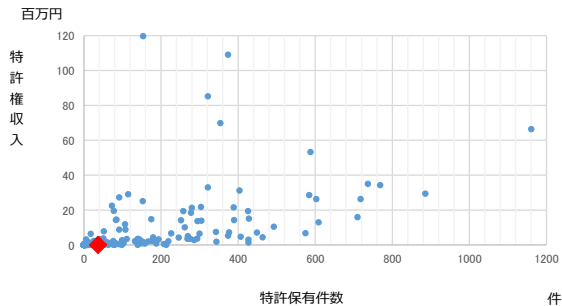
職務発明の帰属	大学	発明者
		未設定
特許出願件数	15	0.023
特許保有件数	37	0.058

不実施補償の取扱
契約雛形の条項に従う
不実施補償を求めない場合がある
原則、不実施補償は求めない
その他

特許権実施等件数	1	実施等件数あたり
特許権実施等収入 (千円)	9	9.0

出願数上位技術分野 (2018年公開)

順位	IPC	分野	件数
1	C07	有機化学	6
2	C02	水、廃水、下水・汚泥の処理	5
3	H01	基本的電気素子	5
4	C12	生化学、微生物学、遺伝子工学等	2
5	G01	測定、試験	2
6	G06	計算、計数	2
7	A01	農業、林業、畜産、狩猟、捕獲、漁業	1
8	A61	医学・獣医学；衛生学	1
9	B25	手工具、可搬型動力工具、マニプレータ等	1
10	B32	積層体	1







## 基礎情報

大学の得意分野とその具体例

--

産学官連携活動において今後重点化したい事項

--

運営費交付金  百万円  
 研究者数  名 実用化数  件

窓口担当者  
 TEL   
 Email   
 産連HP   
 シーズDB

## 外部資金

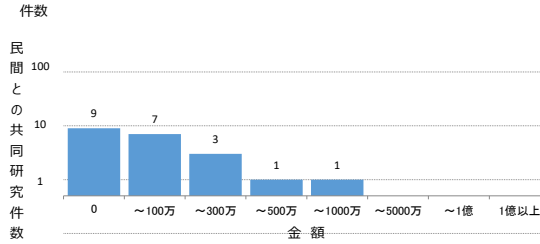
科研費		その他政府系資金 (千円)	民間資金 (千円)
金額	件数		
379,750	千円	244	318,959
			662,911

間接経費割合	株式の保有	新株予約権の保有
15%以上20%未満	有 無	有 無

■共同研究

	2017年度		2018年度		順位※
	受入額 (千円)	件数	受入額 (千円)	件数	
全体	7,440	6	18,576	33	位
民間企業のみ	7,440	6	18,576	21	位
大企業	7,440	6	15,903	15	位
中小企業	0	0	2,673	6	位

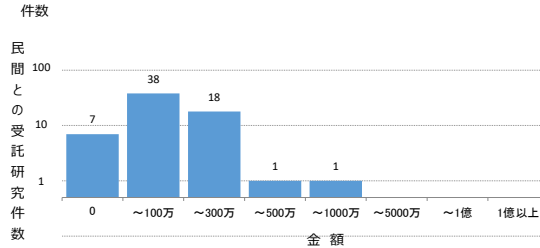
※順位は2018年度の受入額を国公私立で比較したもの



■受託研究

	2017年度		2018年度		順位※
	受入額 (千円)	件数	受入額 (千円)	件数	
全体	64,994	106	146,428	99	位
民間企業のみ	37,834	67	54,428	65	位
大企業	21,538	34	34,228	34	位
中小企業	16,296	33	20,200	31	39位

※順位は2018年度の受入額を国公私立で比較したもの



## 産学連携担当部署の体制

産学連携担当部署

実務担当者数	5 名	実務者当たり研究者数	804
専門家の配置	弁護士 弁理士 税理士 公認会計士 その他		

※専門家を配置している場合は、赤色で表示されます。

産学連携業務担当

	産連本部	他部署	外部委託
共同研究等の企画・提案			
契約書での成果目標、達成時の明記			
共同研究契約の締結/判断 (契約権限の集中)			
共同研究の進捗管理とフィードバック			
企業ニーズに応じた技術移転・事業化提案			

※該当する業務は、赤色で表示されます。

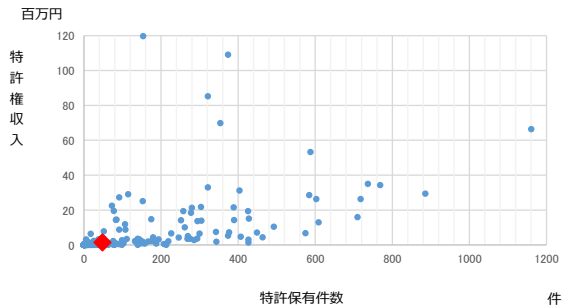
## 特許出願・活用実績

職務発明の帰属	大学	発明者	不実施補償の取扱
	未設定	研究者あたり	
特許出願件数	16	0.004	契約雛形の条項に従う
特許保有件数	48	0.012	不実施補償を求めない場合がある
			原則、不実施補償は求めない
			その他

特許権実施等件数	1	実施等件数あたり
特許権実施等収入 (千円)	1,508	1,508.0

出願数上位技術分野 (2018年公開)

順位	IPC	分野	件数
1	A61	医学・獣医学; 衛生学	8
2	A23	食品・食料品等	1
3	C07	有機化学	1



## その他の体制整備

URA	URA当たり研究者数
実務担当者数	0 名

各種規程類の整備状況

産学連携ポリシー	職務発明規程（教職員のみ対象）
知的財産ポリシー	職務発明規程（教職員、学生対象）
共同研究取扱規程	発明補償関係規程（教職員のみ対象）
受託研究取扱規程	発明補償関係規程（教職員、学生対象）
研究成果有体物取扱規程	守秘義務に係る規程（教職員のみ対象）
営業秘密管理に関する規程	守秘義務に係る規程（教職員、学生対象）
株式の取扱等規程、ポリシー	

※各種規定類を整備している場合は、赤色で表示されます。

産学連携へのインセンティブ

インセンティブ設計あり	インセンティブ設計なし
-------------	-------------

クロスアポイントメントの実績（人）

	受入	派遣
大学・民間企業以外		
民間企業		

クローズド規定	有	無	企業とのクローズド	可能	不可
---------	---	---	-----------	----	----

■組織的産学連携活動の取組事例

■産学連携活動の主な実用化事例

## ベンチャー支援体制

大学発ベンチャー数	社	インキュベーション施設				
相談窓口	支援ファンド	有	無	部屋数	件	
有	無	有	無	支援総額（千円）	利用件数	件
設立ポリシー・推進計画						
有	無					

## 産学官連携を目的とした主なイベント・外部の展示会

イベント名	実施時期

## 組織的産学連携活動

産学連携本部が関与した共同研究	0	件
内、マッチングを行い、契約締結した件数	0	件

分野横断型共同研究	件	平均(目安)交渉期間	
-----------	---	------------	--

## 基礎情報

大学の得意分野とその具体例

--

産学官連携活動において今後重点化したい事項

--

運営費交付金  百万円  
 研究者数  名 実用化数  件

窓口担当者 TEL Email 産連HP シーズDB


## 外部資金

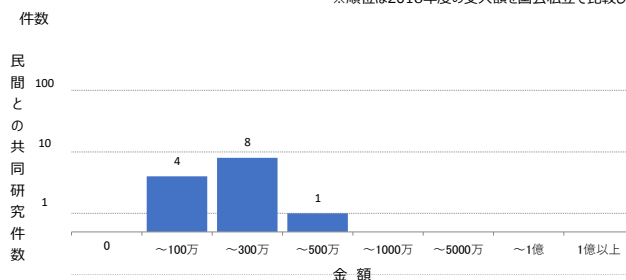
科研費		その他政府系資金 (千円)	民間資金 (千円)
金額	件数		
千円			0

間接経費割合		株式の保有		新株予約権の保有	
30%以上		有	無	有	無

■共同研究

	2017年度		2018年度		順位※
	受入額 (千円)	件数	受入額 (千円)	件数	
全体	23,917	11	18,366	14	位
民間企業のみ	23,917	11	17,818	13	位
大企業	23,917	11	17,518	12	位
中小企業	0	0	300	1	位

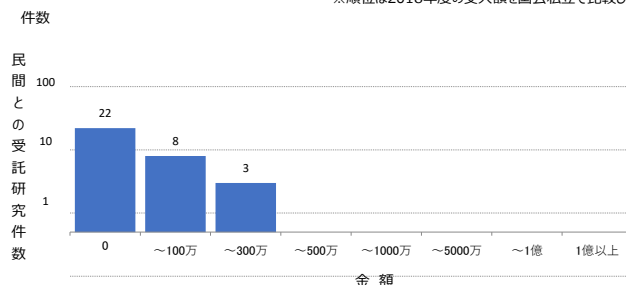
※順位は2018年度の受入額を国公立で比較したもの



■受託研究

	2017年度		2018年度		順位※
	受入額 (千円)	件数	受入額 (千円)	件数	
全体	154,029	129	129,479	113	位
民間企業のみ	17,975	42	8,117	33	位
大企業	17,975	40	7,788	31	位
中小企業	0	2	329	2	位

※順位は2018年度の受入額を国公立で比較したもの



## 産学連携担当部署の体制

産学連携担当部署		実務者当たり研究者数				
実務担当者数	1 名	912				
専門家の配置	弁護士 弁理士 税理士 公認会計士 その他					

※専門家を配置している場合は、赤色で表示されます。

産学連携業務分担	産連本部	他部署	外部委託
共同研究等の企画・提案			
契約書での成果目標、達成時の明記			
共同研究契約の締結/判断 (契約権限の集中)			
共同研究の進捗管理とフィードバック			
企業ニーズに適応した技術移転・事業化提案			

※該当する業務は、赤色で表示されます。

## 特許出願・活用実績

職務発明の帰属	大学	発明者
	未設定	
特許出願件数	4	0.004
特許保有件数	15	0.016

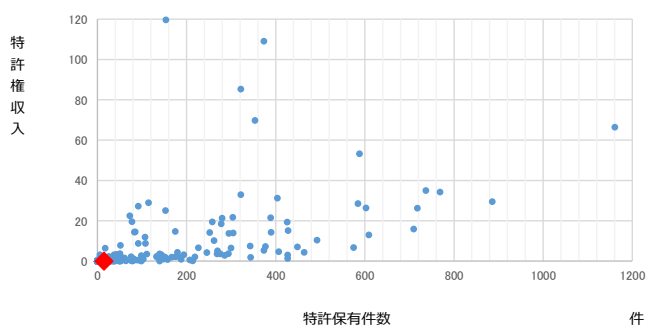
不実施補償の取扱い
契約雛形の条項に従う
不実施補償を求めない場合がある
原則、不実施補償は求めない
その他

特許権実施等件数	1	実施等件数/あたり
特許権実施等収入 (千円)	0	0.0

出願数上位技術分野 (2018年公開)

順位	IPC	分野	件数
1	A43	履物	2
2	A61	医学・獣医学; 衛生学	2
3	C12	生化学、微生物学、遺伝子工学等	2

百万円



## その他の体制整備

URA		URA当たり研究者数
実務担当者数	0	名

### 各種規程類の整備状況

産学連携ポリシー	職務発明規程（教職員のみ対象）
知的財産ポリシー	職務発明規程（教職員、学生対象）
共同研究取扱規程	発明補償関係規程（教職員のみ対象）
受託研究取扱規程	発明補償関係規程（教職員、学生対象）
研究成果有体物取扱規程	守秘義務に係る規程（教職員のみ対象）
営業秘密管理に関する規程	守秘義務に係る規程（教職員、学生対象）
株式の取扱等規程、ポリシー	

※各種規定類を整備している場合は、赤色で表示されます。

### 産学連携へのインセンティブ

インセンティブ設計あり	インセンティブ設計なし
-------------	-------------

### クロスアポイントメントの実績（人）

	受入	派遣
大学・民間企業以外		
民間企業		

クロスアポ規定	有	無	企業とのクロスアポ	可能	不可
---------	---	---	-----------	----	----

### ■ 組織的産学連携活動の取組事例

### ■ 産学連携活動の主な実用化事例

## ベンチャー支援体制

大学発ベンチャー数	0	社	インキュベーション施設		
相談窓口		支援ファンド		有	無
有	無	有	無	部屋数	件
設立ポリシー・推進計画		支援総額（千円）		利用件数	件
有	無				

## 産学官連携を目的とした主なイベント・外部の展示会

イベント名	実施時期

## 組織的産学連携活動

産学連携本部が関与した共同研究	0	件
内、マッチングを行い、契約締結した件数	0	件

分野横断型共同研究	件	平均(目安)交渉期間	
-----------	---	------------	--