



## その他の体制整備

U R A		URA当たり研究者数
実務担当者数	2 名	302

### 各種規程類の整備状況

産学連携ポリシー	職務発明規程（教職員のみ対象）
知的財産ポリシー	職務発明規程（教職員、学生対象）
共同研究取扱規程	発明補償関係規程（教職員のみ対象）
受託研究取扱規程	発明補償関係規程（教職員、学生対象）
研究成果有体物取扱規程	守秘義務に係る規程（教職員のみ対象）
営業秘密管理に関する規程	守秘義務に係る規程（教職員、学生対象）
株式の取扱等規程、ポリシー	

※各種規定類を整備している場合は、赤色で表示されます。

### 産学連携へのインセンティブ

インセンティブ設計あり	インセンティブ設計なし
-------------	-------------

### クロスアポイントメントの実績（人）

	受入	派遣
大学・民間企業以外		
民間企業		

クロスアポ規定	有	無	企業とのクロスアポ	可能	不可
---------	---	---	-----------	----	----

### ■組織的産学連携活動の取組事例

### ■産学連携活動の主な実用化事例

## ベンチャー支援体制

大学発ベンチャー数	社	インキュベーション施設			
相談窓口	支援ファンド	有	無	部屋数	件
有	無	有	無	利用件数	件
設立ポリシー・推進計画	支援総額（千円）				
有	無				

## 産学官連携を目的とした主なイベント・外部の展示会

イベント名	実施時期

## 組織的産学連携活動

産学連携本部が関与した1000万円以上の共同研究	0 件
内、マッチングを行い、契約締結した件数	0 件

分野横断型共同研究	7 件	平均(目安)交渉期間	3ヶ月以上6ヶ月未満
-----------	-----	------------	------------

甲南大学では、知的活動を通して研究成果を社会に還元し、産官学連携を進めていくことを重要な使命であると考え、大学の産官学連携活動の強化・推進や研究成果・知的財産のさらなる活用推進を実現する。

### 基礎情報

大学の得意分野とその具体例

--

産学連携活動において今後重点化したい事項

--

運営費交付金  百万円

研究者数  名 実用化数  件

窓口

担当者

TEL

Email

産連HP

シーズDB

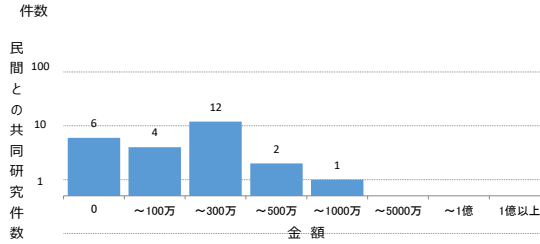
### 外部資金

科研費		その他政府系資金 (千円)	民間資金 (千円)
金額	件数		
248,401	千円	100	68,893

間接経費割合	株式の保有	新株予約権の保有
10%以上15%未満	有 無	有 無

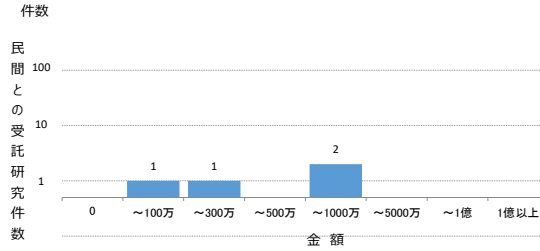
共同研究	2017年度		2018年度		順位※
	受入額 (千円)	件数	受入額 (千円)	件数	
全体			32,622	33	位
民間企業のみ			31,942	25	位
大企業			22,160	13	位
中小企業			9,782	12	位

※順位は2018年度の受入額を国公私立で比較したもの



受託研究	2017年度		2018年度		順位※
	受入額 (千円)	件数	受入額 (千円)	件数	
全体			86,874	18	位
民間企業のみ			18,481	4	位
大企業			17,280	2	位
中小企業			1,201	2	位

※順位は2018年度の受入額を国公私立で比較したもの



### 産学連携担当部署の体制

産学連携担当部署		実務者当たり研究者数
実務担当者数	3 名	95
専門家の配置	弁護士 弁理士 税理士 公認会計士 その他	

※専門家を配置している場合は、赤色で表示されます。

産学連携業務分担	産連本部	他部署	外部委託
共同研究等の企画・提案			
契約書での成果目標、達成時の明記			
共同研究契約の締結/判断 (契約権限の集中)	○		
共同研究の進捗管理とフィードバック			
企業ニーズに応じた技術移転・事業化提案			

※該当する業務は、赤色で表示されます。

### 特許出願・活用実績

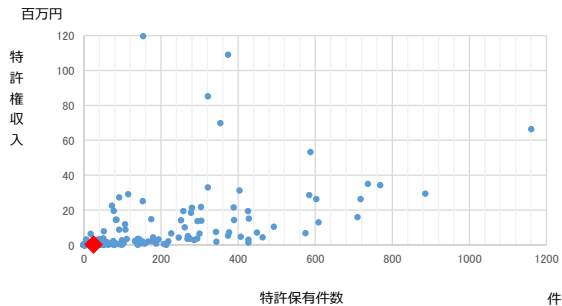
職務発明の帰属	大学	発明者
		未設定
特許出願件数	6	0.021
特許保有件数	25	0.088

不実施補償の取扱	
契約雛形の条項に従う	
不実施補償を求めない場合がある	
原則、不実施補償は求めない	
その他	

特許権実施等件数	6	実施等件数あたり
特許権実施等収入 (千円)	286	47.7

出願数上位技術分野 (2018年公開)

順位	IPC	分野	件数
1	C12	生化学、微生物学、遺伝子工学等	5
2	B22	鑄造、粉末冶金	3
3	G01	測定、試験	3
4	A01	農業、林業、畜産、狩猟、捕獲、漁業	2
5	A61	医学・獣医学；衛生学	2
6	C07	有機化学	2
7	H01	基本的電気素子	2
8	B01	物理的・化学的方法または装置一般	1
9	C25	電気分解・電気泳動方法、そのための装置	1
10	G06	計算、計数	1



## その他の体制整備

U R A		URA当たり研究者数
実務担当者数	2 名	143

### 各種規程類の整備状況

産学連携ポリシー	職務発明規程（教職員のみ対象）
知的財産ポリシー	職務発明規程（教職員、学生対象）
共同研究取扱規程	発明補償関係規程（教職員のみ対象）
受託研究取扱規程	発明補償関係規程（教職員、学生対象）
研究成果有体物取扱規程	守秘義務に係る規程（教職員のみ対象）
営業秘密管理に関する規程	守秘義務に係る規程（教職員、学生対象）
株式の取扱等規程、ポリシー	

※各種規定類を整備している場合は、赤色で表示されます。

### 産学連携へのインセンティブ

インセンティブ設計あり	インセンティブ設計なし
-------------	-------------

### クローズドポイントの実績（人）

	受入	派遣
大学・民間企業以外		
民間企業		

クローズド規定	有	無	企業とのクローズド	可能	不可
---------	---	---	-----------	----	----

### ■組織的産学連携活動の取組事例

### ■産学連携活動の主な実用化事例

## ベンチャー支援体制

大学発ベンチャー数	0	社	インキュベーション施設	
相談窓口		支援ファンド	有	無
有	無	有	無	部屋数
有	無	有	無	件
設立ポリシー・推進計画		支援総額（千円）	利用件数	
有	無		件	

## 産学官連携を目的とした主なイベント・外部の展示会

イベント名	実施時期
イノベーションジャパン	8月
国際フロンティア産業メッセ	9月

## 組織的産学連携活動

産学連携本部が関与した1000万円以上の共同研究	0	件
内、マッチングを行い、契約締結した件数	0	件

分野横断型共同研究	4	件	平均(目安)交渉期間	1ヶ月以上3ヶ月未満
-----------	---	---	------------	------------

## 基礎情報

大学の得意分野とその具体例

--

産学官連携活動において今後重点化したい事項

--

運営費交付金  百万円  
 研究者数  名 実用化数  件

窓口  
 担当者 総合研究センター 村上剛彦  
 TEL 0284-62-0782  
 Email murakami.norihiko@v90.ashitech.ac.jp  
 産連HP <http://www2.ashitech.ac.jp/crc/index.html>  
 シーズDB

## 外部資金

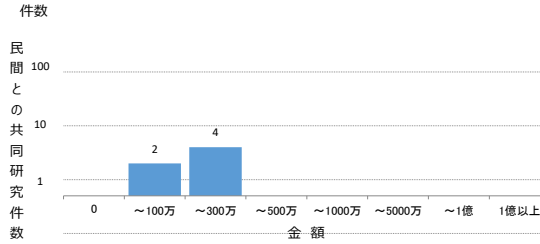
科研費		その他政府系資金 (千円)	民間資金 (千円)
金額	件数		
千円			0

間接経費割合	株式の保有	新株予約権の保有	
間接経費の割合を定めていない	有 無	有	無

■共同研究

	2017年度		2018年度		順位※
	受入額 (千円)	件数	受入額 (千円)	件数	
全体	18,583	8	31,148	9	位
民間企業のみ	7,737	7	6,737	6	位
大企業	0	0	2,000	2	位
中小企業	7,737	7	4,737	4	位

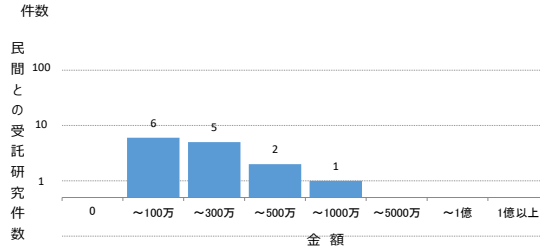
※順位は2018年度の受入額を国公私立で比較したもの



■受託研究

	2017年度		2018年度		順位※
	受入額 (千円)	件数	受入額 (千円)	件数	
全体			33,435	21	位
民間企業のみ			23,921	14	位
大企業			5,000	3	位
中小企業			18,921	11	位

※順位は2018年度の受入額を国公私立で比較したもの



## 産学連携担当部署の体制

産学連携担当部署		実務者当たり研究者数	
実務担当者数	2 名	30	
専門家の配置	弁護士 弁理士 税理士 公認会計士 その他		

※専門家を配置している場合は、赤色で表示されます。

産学連携業務担当	産連本部	他部署	外部委託
共同研究等の企画・提案		○	
契約書での成果目標、達成時の明記	○		
共同研究契約の締結/判断 (契約権限の集中)		○	
共同研究の進捗管理とフィードバック	○		
企業ニーズに応じた技術移転・事業化提案			

※該当する業務は、赤色で表示されます。

## 特許出願・活用実績

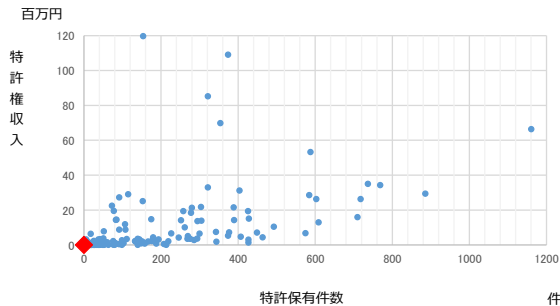
職務発明の帰属	大学	発明者
	未設定	研究者あたり
特許出願件数	0	0.000
特許保有件数	0	0.000

不実施補償の取扱	
契約雛形の条項に従う	
不実施補償を求めない場合がある	
原則、不実施補償は求めない	
その他	

特許権実施等件数	0	実施等件数あたり
特許権実施等収入 (千円)	0	

出願数上位技術分野 (2018年公開)

順位	IPC	分野	件数
1	F03	液体用機械・機関、風力原動機、はね原動機、重力原動機	1
2	F24	加熱、レンジ、換気	1



## その他の体制整備

U R A		URA当たり研究者数
実務担当者数	0	名

### 各種規程類の整備状況

産学連携ポリシー	職務発明規程（教職員のみ対象）
知的財産ポリシー	職務発明規程（教職員、学生対象）
共同研究取扱規程	発明補償関係規程（教職員のみ対象）
受託研究取扱規程	発明補償関係規程（教職員、学生対象）
研究成果有体物取扱規程	守秘義務に係る規程（教職員のみ対象）
営業秘密管理に関する規程	守秘義務に係る規程（教職員、学生対象）
株式の取扱等規程、ポリシー	

※各種規定類を整備している場合は、赤色で表示されます。

### 産学連携へのインセンティブ

インセンティブ設計あり	インセンティブ設計なし
-------------	-------------

### クロスアポイントメントの実績（人）

	受入	派遣
大学・民間企業以外		
民間企業		

クローズ規定	有	無	企業とのクローズ	可能	不可
--------	---	---	----------	----	----

### ■組織的産学連携活動の取組事例

### ■産学連携活動の主な実用化事例

## ベンチャー支援体制

大学発ベンチャー数	社	インキュベーション施設			
相談窓口	支援ファンド	有	無	部屋数	件
有	無	有	無	利用件数	件
設立ポリシー・推進計画	支援総額（千円）				
有	無				

## 産学官連携を目的とした主なイベント・外部の展示会

イベント名	実施時期
共同研究成果発表会	12月
あしかが産学官連携推進センター情報交換会	2月

## 組織的産学連携活動

産学連携本部が関与した1000万円以上の共同研究	0	件
内、マッチングを行い、契約締結した件数	0	件

分野横断型共同研究	0	件	平均(目安)交渉期間	1ヶ月以上3ヶ月未満
-----------	---	---	------------	------------

## 基礎情報

大学の得意分野とその具体例

工学部とライフデザイン学部の文理融合の学部をもち「エンジニアリングデザインのカ」に「ライフデザインの力」により、地域社会における新しいものづくり、ことづくり、まちづくり、ひとづくり等に貢献できること。

産学官連携活動において今後重点化したい事項

- 3つのコア研究分野における地域企業との共同研究の推進
1. 防災・減災技術研究拠点
  2. 医工学・健康福祉研究拠点
  3. 地域・地場産業振興研究拠点

運営費交付金  百万円  
 研究者数  名 実用化数  件

窓口  
 担当者 研究支援センター 佐藤泉  
 TEL 022-305-3800  
 Email rs-center@tohtech.ac.jp  
 産連HP <http://www.rs-center.tohtech.ac.jp/>  
 シーズDB <http://www.rs-center.tohtech.ac.jp/seeds/2018/seeds.html?id=seeds05>

## 外部資金

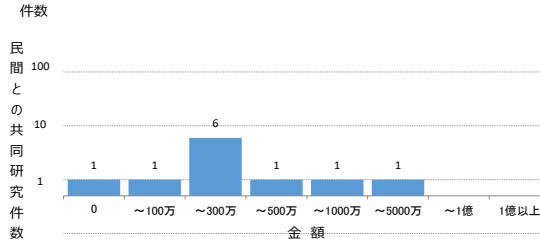
科研費		その他政府系資金 (千円)	民間資金 (千円)
金額	件数		
43,900	千円	41	56,511
			44,052

間接経費割合	株式の保有	新株予約権の保有
15%以上20%未満	有 無	有 無

■共同研究

	2017年度		2018年度		順位※
	受入額 (千円)	件数	受入額 (千円)	件数	
全体	22,391	8	31,015	11	位
民間企業のみ	20,101	7	31,015	11	位
大企業	17,284	6	23,592	8	位
中小企業	2,817	1	7,423	3	位

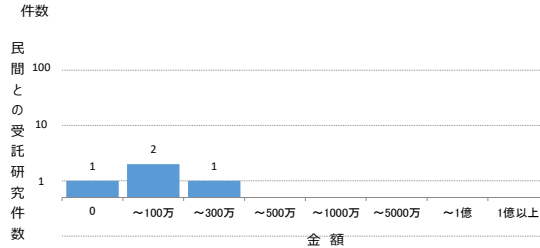
※順位は2018年度の受入額を国公私立で比較したもの



■受託研究

	2017年度		2018年度		順位※
	受入額 (千円)	件数	受入額 (千円)	件数	
全体	56,902	18	56,067	21	位
民間企業のみ	3,026	3	1,856	4	位
大企業	2,270	2	1,256	2	位
中小企業	756	1	600	2	位

※順位は2018年度の受入額を国公私立で比較したもの



## 産学連携担当部署の体制

産学連携担当部署	実務担当者数	実務者当たり研究者数
	3 名	38
専門家の配置	弁護士 弁理士 税理士 公認会計士 その他	

※専門家を配置している場合は、赤色で表示されます。

産学連携業務担当	産連本部	他部署	外部委託
共同研究等の企画・提案	○		
契約書での成果目標、達成時の明記	○		
共同研究契約の締結/判断 (契約権限の集中)	○		
共同研究の進捗管理とフィードバック			
企業ニーズにに応じた技術移転・事業化提案	○		

※該当する業務は、赤色で表示されます。

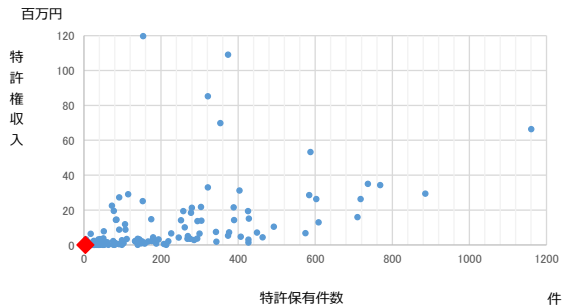
## 特許出願・活用実績

職務発明の帰属	大学	発明者	不実施補償の取扱
	未設定	研究者あたり	
特許出願件数	11	0.096	契約雛形の条項に従う
特許保有件数	4	0.035	不実施補償を求めない場合がある
			原則、不実施補償は求めない
			その他

特許権実施等件数	0	実施等件数あたり
特許権実施等収入 (千円)	0	

出願数上位技術分野 (2018年公開)

順位	IPC	分野	件数
1	E02	水工、基礎、土砂の移送	1
2	G01	測定、試験	1



## その他の体制整備

URA	URA当たり研究者数
実務担当者数	0名

### 各種規程類の整備状況

産学連携ポリシー	職務発明規程（教職員のみ対象）
知的財産ポリシー	職務発明規程（教職員、学生対象）
共同研究取扱規程	発明補償関係規程（教職員のみ対象）
受託研究取扱規程	発明補償関係規程（教職員、学生対象）
研究成果有体物取扱規程	守秘義務に係る規程（教職員のみ対象）
営業秘密管理に関する規程	守秘義務に係る規程（教職員、学生対象）
株式の取扱等規程、ポリシー	

※各種規定類を整備している場合は、赤色で表示されます。

### 産学連携へのインセンティブ

インセンティブ設計あり	インセンティブ設計なし
-------------	-------------

### クロスアポイントメントの実績（人）

	受入	派遣
大学・民間企業以外		
民間企業		

クローバ規定	有	無	企業とのクローバ	可能	不可
--------	---	---	----------	----	----

## ベンチャー支援体制

大学発ベンチャー数	社	インキュベーション施設		
相談窓口	支援ファンド	有	無	件
有	無	有	無	部屋数
設立ポリシー・推進計画	支援総額（千円）	利用件数	件	
有	無			

## 産学官連携を目的とした主なイベント・外部の展示会

イベント名	実施時期

## 組織的産学連携活動

産学連携本部が関与した1000万円以上の共同研究	0	件
内、マッチングを行い、契約締結した件数	0	件

分野横断型共同研究	6	件	平均(目安)交渉期間	1ヶ月以上3ヶ月未満
-----------	---	---	------------	------------

### ■組織的産学連携活動の取組事例

### 共同プロジェクト研究(実用化型)、地域連携プロジェクト研究

**概要**

- ・2018年度は、共同プロジェクト研究(実用化型)は実用化開発研究、実用化試験研究の2種類と地域連携プロジェクト研究を公募した。
- ・実用化開発研究は「実用化の可能性がすでに示されており、地元企業とともに実現を目指す研究」であり、5件採択された。
- ・実用化試験研究は「基礎研究を終了しており、その実現の可能性を一層明らかにするための研究」であり、2件採択された。
- ・地域連携プロジェクト研究は「地域の発展に寄与することを目的とした調査研究」であり、3件採択された。
- ・実用化開発研究のうち、「目の不自由な肩を誘導するガイドロボットの開発」「ホルムアルデヒド検出チップおよび装置の開発」はイノベーションジャパンにも出展され、地元だけでなく多くの企業から問い合わせがあった。
- ・共同プロジェクト研究の取組みにより、地元企業から高評価を得ている。
- ・地域連携プロジェクト研究においては、登米市と共同して歴史的建造物における文化財的価値を醸し出すディスプレイを制作した。メディアにも多く取り上げられ、地域や歴史的建造物の魅力を見直す機会をはかるとして地域貢献している。
- ・POCAサイクルを大学でチェックしており、研究終了後には報告会及び評価会をひらき、評価コメントを研究者に通知している。

**体制図等**

大学、地域連携センター、研究支援センター スキーム図

### ■産学連携活動の主な実用化事例



## 基礎情報

大学の得意分野とその具体例

--

産学官連携活動において今後重点化したい事項

--

運営費交付金  百万円  
 研究者数  名 実用化数  件

窓口担当者  
 TEL  
 Email  
 産連HP  
 シーズDB

## 外部資金

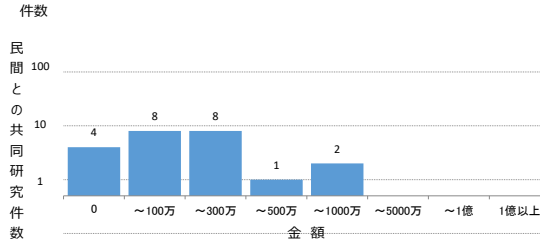
科研費		その他政府系資金 (千円)	民間資金 (千円)
金額	件数		
74,100	千円	41	

間接経費割合	株式の保有	新株予約権の保有
10%以上15%未満	有	無

### 共同研究

	2017年度		2018年度		順位※
	受入額 (千円)	件数	受入額 (千円)	件数	
全体	10,196	14	30,103	23	位
民間企業のみ	10,196	14	30,103	23	位
大企業	8,281	10	14,130	17	位
中小企業	1,915	4	15,973	6	位

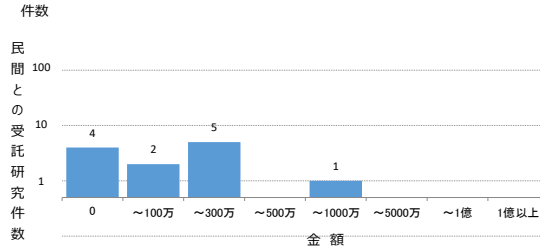
※順位は2018年度の受入額を国公私立で比較したもの



### 受託研究

	2017年度		2018年度		順位※
	受入額 (千円)	件数	受入額 (千円)	件数	
全体	74,554	25	51,480	19	位
民間企業のみ	18,700	15	16,169	12	位
大企業	6,460	8	5,176	5	位
中小企業	12,240	7	10,993	7	位

※順位は2018年度の受入額を国公私立で比較したもの



## 産学連携担当部署の体制

産学連携担当部署	実務担当者数	実務者当たり研究者数
実務担当者数	1 名	108
専門家の配置	弁護士 弁理士 税理士 公認会計士 その他	

※専門家を配置している場合は、赤色で表示されます。

産学連携業務分担	産連本部	他部署	外部委託
共同研究等の企画・提案			
契約書での成果目標、達成時の明記			
共同研究契約の締結/判断 (契約権限の集中)			
共同研究の進捗管理とフィードバック			
企業ニーズに適應した技術移転・事業化提案			

※該当する業務は、赤色で表示されます。

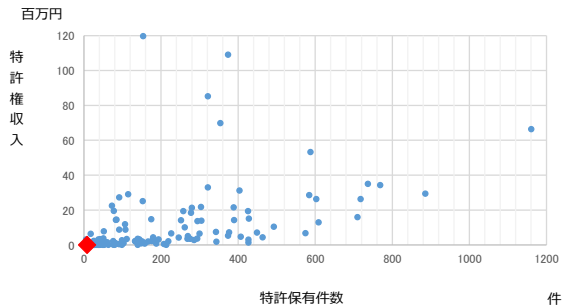
## 特許出願・活用実績

職務発明の帰属	大学	発明者	不実施補償の取扱
	未設定	研究者あたり	
特許出願件数	1	0.009	契約雛形の条項に従う 不実施補償を求めない場合がある 原則、不実施補償は求めない その他
特許保有件数	8	0.074	

特許権実施等件数	1	実施等件数あたり
特許権実施等収入 (千円)	0	0.0

出願数上位技術分野 (2018年公開)

順位	IPC	分野	件数
1	A61	医学・獣医学；衛生学	2



## その他の体制整備

U R A		URA当たり研究者数
実務担当者数	1	名 108

各種規程類の整備状況

産学連携ポリシー	職務発明規程（教職員のみ対象）
知的財産ポリシー	職務発明規程（教職員、学生対象）
共同研究取扱規程	発明補償関係規程（教職員のみ対象）
受託研究取扱規程	発明補償関係規程（教職員、学生対象）
研究成果有体物取扱規程	守秘義務に係る規程（教職員のみ対象）
営業秘密管理に関する規程	守秘義務に係る規程（教職員、学生対象）
株式の取扱等規程、ポリシー	

※各種規定類を整備している場合は、赤色で表示されます。

産学連携へのインセンティブ

インセンティブ設計あり	インセンティブ設計なし
-------------	-------------

クロスアポイントメントの実績（人）

	受入	派遣
大学・民間企業以外		
民間企業		

クロスアポ規定	有	無	企業とのクロスアポ	可能	不可
---------	---	---	-----------	----	----

■組織的産学連携活動の取組事例

■産学連携活動の主な実用化事例

## ベンチャー支援体制

大学発ベンチャー数	社	インキュベーション施設
相談窓口	支援ファンド	有 無
有 無	有 無	部屋数 件
設立ポリシー・推進計画	支援総額（千円）	利用件数 件
有 無		

## 産学官連携を目的とした主なイベント・外部の展示会

イベント名	実施時期

## 組織的産学連携活動

産学連携本部が関与した共同研究	0	件
内、マッチングを行い、契約締結した件数	0	件

分野横断型共同研究	件	平均(目安)交渉期間
-----------	---	------------

## 基礎情報

大学の得意分野とその具体例

--

産学官連携活動において今後重点化したい事項

--

運営費交付金                      百万円  
 研究者数 162 名 実用化数 0 件

窓口担当者 TEL Email 産連HP シーズDB


## 外部資金

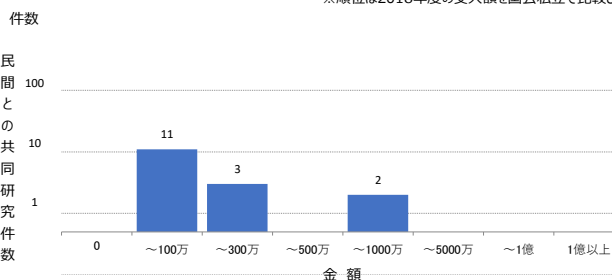
科研費		その他政府系資金 (千円)	民間資金 (千円)
金額	件数		
95,069	千円	86	38,648

間接経費割合		株式の保有		新株予約権の保有	
10%以上15%未満		有	無	有	無

■共同研究

	2017年度		2018年度		順位※
	受入額(千円)	件数	受入額(千円)	件数	
全体	18,903	16	27,017	17	位
民間企業のみ	16,429	13	26,817	16	位
大企業	11,690	6	8,800	4	位
中小企業	4,739	7	18,017	12	位

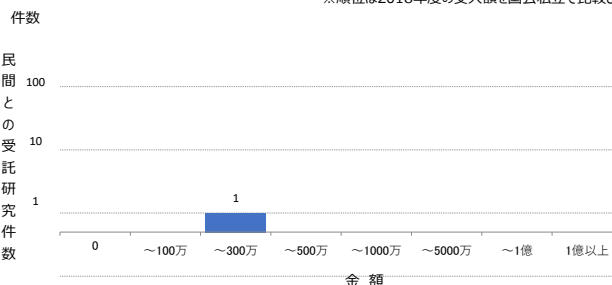
※順位は2018年度の受入額を国公立で比較したもの



■受託研究

	2017年度		2018年度		順位※
	受入額(千円)	件数	受入額(千円)	件数	
全体	42,203	13	45,650	12	位
民間企業のみ	3,300	4	1,000	1	位
大企業	1,000	1	0	0	位
中小企業	2,300	3	1,000	1	位

※順位は2018年度の受入額を国公立で比較したもの



## 産学連携担当部署の体制

産学連携担当部署		実務者当たり研究者数				
実務担当者数	2名	81				
専門家の配置	弁護士 弁理士	税理士	公認会計士	その他		

※専門家を配置している場合は、赤色で表示されます。

産学連携業務分担	産連本部	他部署	外部委託
共同研究等の企画・提案			
契約書での成果目標、達成時の明記			
共同研究契約の締結/判断 (契約権限の集中)			
共同研究の進捗管理とフィードバック			
企業ニーズに適応した技術移転・事業化提案			

※該当する業務は、赤色で表示されます。

## 特許出願・活用実績

職務発明の帰属	大学	発明者
	未設定	研究者あたり
特許出願件数	11	0.068
特許保有件数	50	0.309

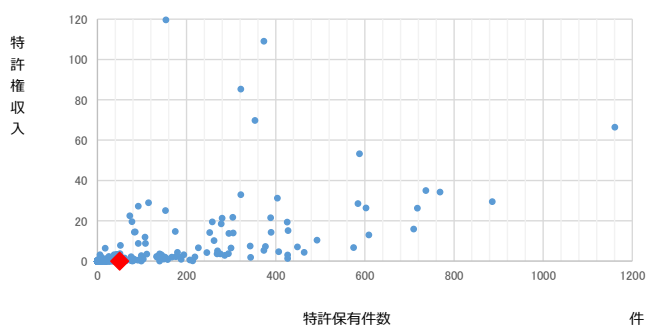
不実施補償の取扱
契約雛形の条項に従う
不実施補償を求めない場合がある
原則、不実施補償は求めない
その他

特許権実施等件数	4	実施等件数/あたり
特許権実施等収入(千円)	0	0.0

出願数上位技術分野 (2018年公開)

順位	IPC	分野	件数
1	H04	電気通信技術	3
2	B23	工作機械等	2
3	B21	機械的金属加工、金属の打抜き等	1
4	C22	冶金、鉄・非鉄合金等	1
5	E02	水工、基礎、土砂の移送	1
6	G08	信号	1
7	G11	情報記憶	1

百万円



## その他の体制整備

URA		URA当たり研究者数
実務担当者数	2名	81

### 各種規程類の整備状況

産学連携ポリシー	職務発明規程（教職員のみ対象）
知的財産ポリシー	職務発明規程（教職員、学生対象）
共同研究取扱規程	発明補償関係規程（教職員のみ対象）
受託研究取扱規程	発明補償関係規程（教職員、学生対象）
研究成果有体物取扱規程	守秘義務に係る規程（教職員のみ対象）
営業秘密管理に関する規程	守秘義務に係る規程（教職員、学生対象）
株式の取扱等規程、ポリシー	

※各種規定類を整備している場合は、赤色で表示されます。

### 産学連携へのインセンティブ

インセンティブ設計あり	インセンティブ設計なし
-------------	-------------

### クロスアポイントメントの実績（人）

	受入	派遣
大学・民間企業以外		
民間企業		

クローズド規定	有	無	企業とのクローズド	可能	不可
---------	---	---	-----------	----	----

### ■ 組織的産学連携活動の取組事例

### ■ 産学連携活動の主な実用化事例

## ベンチャー支援体制

大学発ベンチャー数	社	インキュベーション施設	
相談窓口		支援ファンド	
有	無	有	無
設立ポリシー・推進計画		支援総額（千円）	
有	無	部屋数	件
		利用件数	件

## 産学官連携を目的とした主なイベント・外部の展示会

イベント名	実施時期

## 組織的産学連携活動

産学連携本部が関与した共同研究	0	件
内、マッチングを行い、契約締結した件数	0	件

分野横断型共同研究	件	平均(目交)交渉期間
-----------	---	------------

## 基礎情報

大学の得意分野とその具体例

--

産学官連携活動において今後重点化したい事項

--

運営費交付金  百万円  
 研究者数  名 実用化数  件

窓口   
 担当者   
 TEL   
 Email   
 産連HP   
 シーズDB

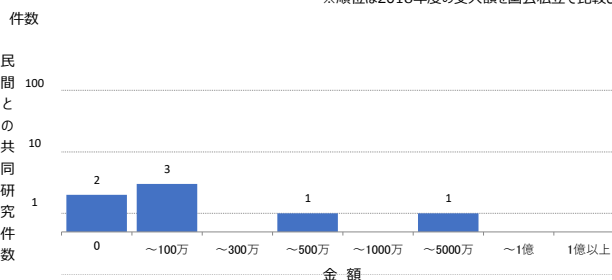
## 外部資金

科研費		その他政府系資金 (千円)	民間資金 (千円)
金額	件数		
3,744	千円	6	68,324

間接経費割合		株式の保有		新株予約権の保有	
25%以上30%未満		有	無	有	無

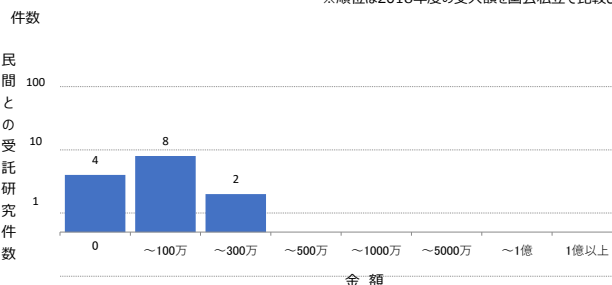
■共同研究	2017年度		2018年度		順位※
	受入額 (千円)	件数	受入額 (千円)	件数	
全体	30,998	5	26,372	8	位
民間企業のみ	30,998	5	25,872	7	位
大企業	6,000	2	720	2	位
中小企業	24,998	3	25,152	5	位

※順位は2018年度の受入額を国公立で比較したもの



■受託研究	2017年度		2018年度		順位※
	受入額 (千円)	件数	受入額 (千円)	件数	
全体	57,127	16	30,178	23	位
民間企業のみ	7,748	9	8,410	14	位
大企業	6,800	5	5,285	5	位
中小企業	948	4	3,125	9	位

※順位は2018年度の受入額を国公立で比較したもの



## 産学連携担当部署の体制

産学連携担当部署	実務者当たり研究者数				
実務担当者数	3 名		13		
専門家の配置	弁護士	弁理士	税理士	公認会計士	その他

※専門家を配置している場合は、赤色で表示されます。

産学連携業務分担	産連本部	他部署	外部委託
共同研究等の企画・提案			
契約書での成果目標、達成時の明記			
共同研究契約の締結/判断 (契約権限の集中)	○		
共同研究の進捗管理とフィードバック			
企業ニーズに適応した技術移転・事業化提案			

※該当する業務は、赤色で表示されます。

## 特許出願・活用実績

職務発明の帰属	大学	発明者
	未設定	
特許出願件数	1	0.026
特許保有件数	2	0.053

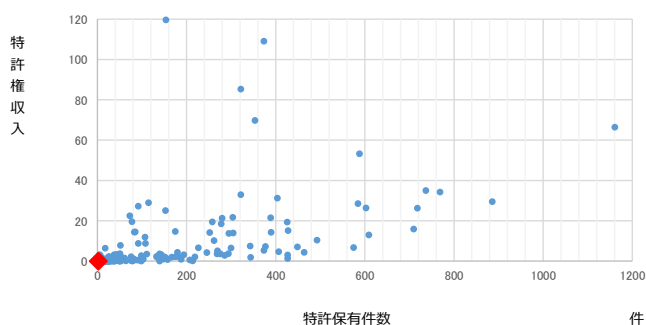
不実施補償の取扱
契約雛形の条項に従う
不実施補償を求めない場合がある
原則、不実施補償は求めない
その他

特許権実施等件数	0	実施等件数/あたり
特許権実施等収入 (千円)	0	

出願数上位技術分野 (2018年公開)

順位	IPC	分野	件数
1	E01	道路、鉄道、橋りょうの建設	1
2	E06	戸、窓、シャッター、ローラブラインド一般、はしご	1
3	G01	測定、試験	1

百万円



## その他の体制整備

URA		URA当たり研究者数
実務担当者数	0	名

### 各種規程類の整備状況

産学連携ポリシー	職務発明規程（教職員のみ対象）
知的財産ポリシー	職務発明規程（教職員、学生対象）
共同研究取扱規程	発明補償関係規程（教職員のみ対象）
受託研究取扱規程	発明補償関係規程（教職員、学生対象）
研究成果有体物取扱規程	守秘義務に係る規程（教職員のみ対象）
営業秘密管理に関する規程	守秘義務に係る規程（教職員、学生対象）
株式の取扱等規程、ポリシー	

※各種規定類を整備している場合は、赤色で表示されます。

### 産学連携へのインセンティブ

インセンティブ設計あり	インセンティブ設計なし
-------------	-------------

### クロスアポイントメントの実績（人）

	受入	派遣
大学・民間企業以外		
民間企業		

クロスアポ規定	有	無	企業とのクロスアポ	可能	不可
---------	---	---	-----------	----	----

### ■ 組織的産学連携活動の取組事例

### ■ 産学連携活動の主な実用化事例

## ベンチャー支援体制

大学発ベンチャー数	社	インキュベーション施設	
相談窓口	支援ファンド	有	無
有	無	部屋数	件
設立ポリシー・推進計画	支援総額（千円）	利用件数	件
有	無		

## 産学官連携を目的とした主なイベント・外部の展示会

イベント名	実施時期

## 組織的産学連携活動

産学連携本部が関与した1000万円以上の共同研究	1	件
内、マッチングを行い、契約締結した件数	0	件

分野横断型共同研究	0	件	平均(目安)交渉期間	6ヶ月以上9ヶ月未満
-----------	---	---	------------	------------

## 基礎情報

大学の得意分野とその具体例

文理総合大学の特徴を活かし、医療・健康・福祉系学部・研究科における資格専門職間の相互の理解と協働をテーマにした教育・研究を展開し、超高齢社会における地域の医療と福祉関連分野を得意とする。

産学官連携活動において今後重点化したい事項

学外の団体・企業等のニーズに対し、本学の研究シーズを活用し、応用できるよう、各種フォーラム、展示会、交流会に出展し、官民との研究推進に繋げていく。

運営費交付金  百万円  
 研究者数  名 実用化数  件

窓口  
 担当者 総務事務グループ 森 麻里奈  
 TEL 078-974-1551  
 Email somujimg@j.kobegakuin.ac.jp  
 産連HP <https://www.kobegakuin.ac.jp/facility/rsc/>  
 シーズDB <https://www.kobegakuin.ac.jp/facility/rsc/intellectual/seeds/>

## 外部資金

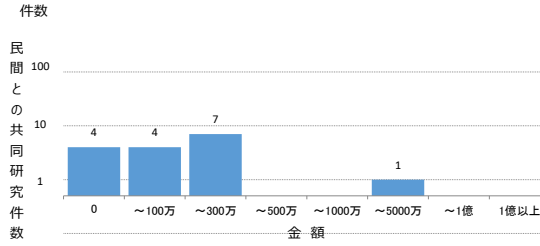
科研費		その他政府系資金 (千円)	民間資金 (千円)	
金額	件数			
16,371	千円	125	4,644	85,198

間接経費割合
10%以上15%未満

株式の保有		新株予約権の保有	
有	無	有	無

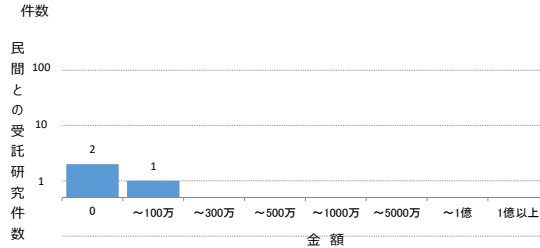
共同研究	2017年度		2018年度		順位※
	受入額 (千円)	件数	受入額 (千円)	件数	
全体	8,300	14	26,178	17	位
民間企業のみ	5,800	12	25,078	16	位
大企業	4,000	8	19,078	8	位
中小企業	1,800	4	6,000	8	位

※順位は2018年度の受入額を国公私立で比較したものと



受託研究	2017年度		2018年度		順位※
	受入額 (千円)	件数	受入額 (千円)	件数	
全体	37,239	9	4,158	9	位
民間企業のみ	3,160	3	614	3	位
大企業	1,000	2	614	2	位
中小企業	2,160	1	0	1	位

※順位は2018年度の受入額を国公私立で比較したものと



## 産学連携担当部署の体制

産学連携担当部署	実務担当者数	実務者当たり研究者数
	2 名	185
専門家の配置	弁護士 弁理士 税理士 公認会計士 その他	

※専門家を配置している場合は、赤色で表示されます。

産学連携業務担当	産連本部	他部署	外部委託
共同研究等の企画・提案			
契約書での成果目標、達成時の明記			
共同研究契約の締結/判断 (契約権限の集中)		○	
共同研究の進捗管理とフィードバック			
企業ニーズにに応じた技術転移・事業化提案			

※該当する業務は、赤色で表示されます。

## 特許出願・活用実績

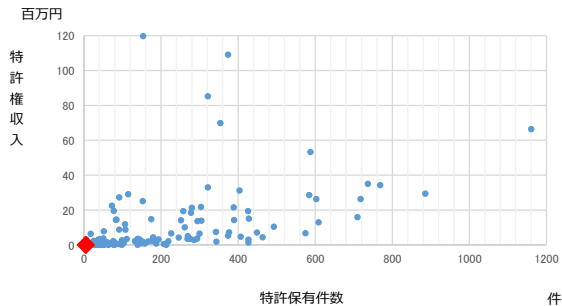
職務発明の帰属	大学	発明者
	未設定	研究者あたり
特許出願件数	6	0.016
特許保有件数	5	0.014

不実施補償の取扱
契約雛形の条項に従う
不実施補償を求めない場合がある
原則、不実施補償は求めない
その他

特許権実施等件数	2	実施等件数あたり
特許権実施等収入 (千円)	20	10.0

出願数上位技術分野 (2018年公開)

順位	IPC	分野	件数
1	A61	医学・獣医学；衛生学	7
2	C07	有機化学	1



## その他の体制整備

U R A		URA当たり研究者数
実務担当者数	0	名

### 各種規程類の整備状況

産学連携ポリシー	職務発明規程（教職員のみ対象）
知的財産ポリシー	職務発明規程（教職員、学生対象）
共同研究取扱規程	発明補償関係規程（教職員のみ対象）
受託研究取扱規程	発明補償関係規程（教職員、学生対象）
研究成果有体物取扱規程	守秘義務に係る規程（教職員のみ対象）
営業秘密管理に関する規程	守秘義務に係る規程（教職員、学生対象）
株式の取扱等規程、ポリシー	

※各種規定類を整備している場合は、赤色で表示されます。

### 産学連携へのインセンティブ

インセンティブ設計あり	インセンティブ設計なし
-------------	-------------

### クロスアポイントメントの実績（人）

	受入	派遣
大学・民間企業以外		
民間企業		

クローバ規定	有	無	企業とのクローバ	可能	不可
--------	---	---	----------	----	----

### ■組織的産学連携活動の取組事例

### ■産学連携活動の主な実用化事例

## ベンチャー支援体制

大学発ベンチャー数	0	社	インキュベーション施設	
相談窓口		支援ファンド		
有	無	有	無	部屋数
設立ポリシー・推進計画		支援総額（千円）		利用件数
有	無			件

### 産学官連携を目的とした主なイベント・外部の展示会

イベント名	実施時期
イノベーション・ジャパン2020 - 大学見本市	8月
国際フロンティア産業メッセ2020	9月
BioJapan 2020	10月

### 組織的産学連携活動

産学連携本部が関与した1000万円以上の共同研究	0	件
内、マッチングを行い、契約締結した件数	0	件

分野横断型共同研究	7	件	平均(目安)交渉期間	1ヶ月以上3ヶ月未満
-----------	---	---	------------	------------



## 基礎情報

大学の得意分野とその具体例

「社会から評価され、選ばれる医科大学」を目指している本学では、各分野で幅広い研究活動が行われており、なかでも「フレイル細胞シグナル及び転写ネットワークをターゲットとした、難治性MEF2D急性リンパ性白血病の治療法の開発」などの橋渡し研究シーズは、中部地区の大学等14機関での「中部先端医療開発円環コンソーシアム」との連携を通じ活発に研究開発をおこなっています。

産学官連携活動において今後重点化したい事項

- ・基礎研究を進展させ、企業との産学連携を通じた応用・臨床研究による外部資金の導入を目指します。
- ・産学連携の共同研究による知的財産の創出・事業化の促進を図ります。

運営費交付金  百万円  
 研究者数  名 実用化数  件

窓口  
 担当者 総務部産学連携事務局  
 佐合範彦  
 TEL 0561-61-5283  
 Email kenshi@aichi-med-u.ac.jp  
 産連HP  
 シーズDB

## 外部資金

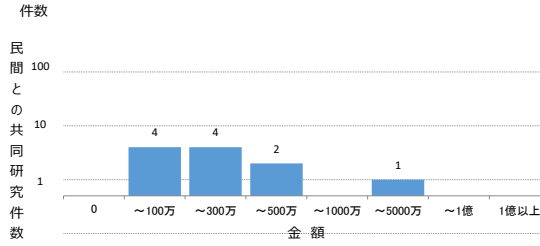
科研費		その他政府系資金 (千円)	民間資金 (千円)
金額	件数		
247,929	千円	216	196,088

間接経費割合	15%以上20%未満
--------	------------

株式の保有		新株予約権の保有	
有	無	有	無

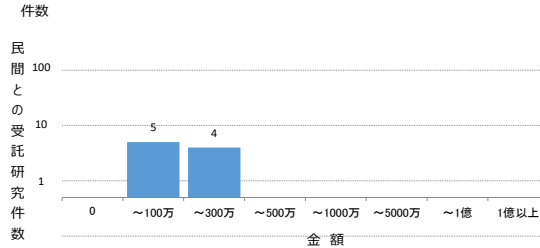
共同研究	2017年度		2018年度		順位※
	受入額 (千円)	件数	受入額 (千円)	件数	
全体	35,220	17	25,252	11	位
民間企業のみ	35,220	17	25,252	11	位
大企業	32,220	16	14,026	4	位
中小企業	3,000	1	11,226	7	位

※順位は2018年度の受入額を国公私立で比較したもの



受託研究	2017年度		2018年度		順位※
	受入額 (千円)	件数	受入額 (千円)	件数	
全体	194,826	50	137,751	55	位
民間企業のみ	14,900	6	7,468	9	位
大企業	13,498	4	4,610	6	位
中小企業	1,402	2	2,858	3	位

※順位は2018年度の受入額を国公私立で比較したもの



## 産学連携担当部署の体制

産学連携担当部署	実務者当たり研究者数	
実務担当者数	0	名
専門家の配置	弁護士	弁理士
	税理士	公認会計士
	その他	

※専門家を配置している場合は、赤色で表示されます。

産学連携業務担当	産連本部	他部署	外部委託
共同研究等の企画・提案			
契約書での成果目標、達成時の明記			
共同研究契約の締結/判断 (契約権限の集中)	○		
共同研究の進捗管理とフィードバック			
企業ニーズにに応じた技術移転・事業化提案			

※該当する業務は、赤色で表示されます。

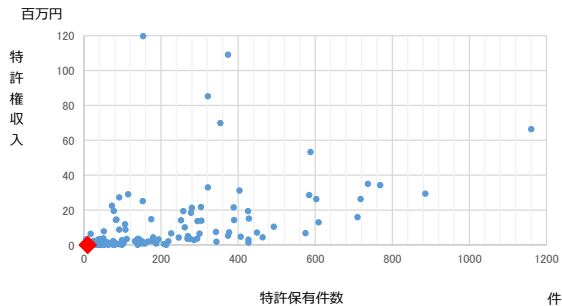
## 特許出願・活用実績

職務発明の帰属	大学	発明者
	未設定	研究者あたり
特許出願件数	8	0.011
特許保有件数	10	0.013

不実施補償の取扱
契約雛形の条項に従う
不実施補償を求めない場合がある
原則、不実施補償は求めない
その他

特許権実施等件数	0	実施等件数あたり
特許権実施等収入 (千円)	0	

出願数上位技術分野 (2018年公開)			
順位	IPC	分野	件数
1	A61	医学・獣医学; 衛生学	4
2	C12	生化学、微生物学、遺伝子工学等	2
3	G01	測定、試験	1



## その他の体制整備

URA	URA当たり研究者数
実務担当者数	0 名

### 各種規程類の整備状況

産学連携ポリシー	職務発明規程（教職員のみ対象）
知的財産ポリシー	職務発明規程（教職員、学生対象）
共同研究取扱規程	発明補償関係規程（教職員のみ対象）
受託研究取扱規程	発明補償関係規程（教職員、学生対象）
研究成果有体物取扱規程	守秘義務に係る規程（教職員のみ対象）
営業秘密管理に関する規程	守秘義務に係る規程（教職員、学生対象）
株式の取扱等規程、ポリシー	

※各種規定類を整備している場合は、赤色で表示されます。

### 産学連携へのインセンティブ

インセンティブ設計あり	インセンティブ設計なし
-------------	-------------

### クロスアポイントメントの実績（人）

	受入	派遣
大学・民間企業以外		
民間企業		

クロスアポ規定	有	無	企業とのクロスアポ	可能	不可
---------	---	---	-----------	----	----

### ■組織的産学連携活動の取組事例

### ■産学連携活動の主な実用化事例

## ベンチャー支援体制

大学発ベンチャー数	社	インキュベーション施設			
相談窓口	支援ファンド	有	無	部屋数	件
有	無	有	無	利用件数	件
設立ポリシー・推進計画	支援総額（千円）				
有	無				

## 産学官連携を目的とした主なイベント・外部の展示会

イベント名	実施時期

## 組織的産学連携活動

産学連携本部が関与した1000万円以上の共同研究	0	件
内、マッチングを行い、契約締結した件数	0	件

分野横断型共同研究	0	件	平均(目安)交渉期間	1ヶ月以上3ヶ月未満
-----------	---	---	------------	------------



## その他の体制整備

U R A		URA当たり研究者数
実務担当者数	0	名

### 各種規程類の整備状況

産学連携ポリシー	職務発明規程（教職員のみ対象）
知的財産ポリシー	職務発明規程（教職員、学生対象）
共同研究取扱規程	発明補償関係規程（教職員のみ対象）
受託研究取扱規程	発明補償関係規程（教職員、学生対象）
研究成果有体物取扱規程	守秘義務に係る規程（教職員のみ対象）
営業秘密管理に関する規程	守秘義務に係る規程（教職員、学生対象）
株式の取扱等規程、ポリシー	

※各種規定類を整備している場合は、赤色で表示されます。

### 産学連携へのインセンティブ

インセンティブ設計あり	インセンティブ設計なし
-------------	-------------

### クローズドポイントの実績（人）

	受入	派遣
大学・民間企業以外		
民間企業		

クローズド規定	有	無	企業とのクローズド	可能	不可
---------	---	---	-----------	----	----

### ■組織的産学連携活動の取組事例

### ■産学連携活動の主な実用化事例

## ベンチャー支援体制

大学発ベンチャー数	社	インキュベーション施設			
相談窓口	支援ファンド	有	無	部屋数	件
有	無	有	無	利用件数	件
設立ポリシー・推進計画	支援総額（千円）				
有	無				

### 産学官連携を目的とした主なイベント・外部の展示会

イベント名	実施時期

### 組織的産学連携活動

産学連携本部が関与した共同研究	0	件
内、マッチングを行い、契約締結した件数	0	件

分野横断型共同研究	件	平均(目安)交渉期間	
-----------	---	------------	--