

基礎情報

大学の得意分野とその具体例

産学官連携活動において今後重点化したい事項

・学長のリーダーシップの下、学内予算の重点的な配分を行い、地域の発展に貢献する学部・研究科横断型の学際的研究や、産業界・地域社会等との連携による高度で挑戦的な研究を積極的に推進する。
 ・地域に開かれた研究拠点の形成を目指すため、産業界・地域社会等学外の多様な主体と連携した研究活動を推進するとともに、教員研究発表会の学外への公開、展示、Webサイトの活用等により積極的に研究成果を発信する。

運営費交付金 百万円
 研究者数 名 実用化数 件

窓口 事務局 学術情報部 研究支援・地域連携課
 担当者 稲生 由佳
 TEL 0561-76-8843
 Email renkei@bur.aichi-pu.ac.jp
 産連HP <http://www.bur.aichi-pu.ac.jp/renkei/industry/index.html>
 シーズDB <https://researchmap.jp/>

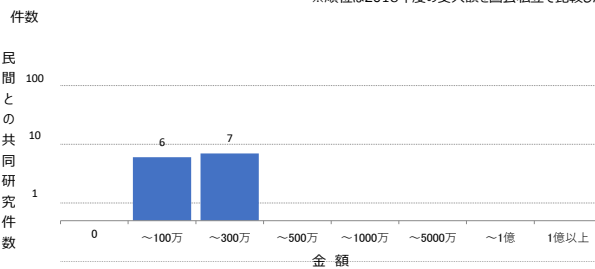
外部資金

| 科研費 | | その他政府系資金 (千円) | 民間資金 (千円) |
|---------|----|------------------|--------------|
| 金額 | 件数 | | |
| 145,355 | 千円 | 154 | 17,537 |

| | | | |
|--------|-------|-------|----------|
| 間接経費割合 | 10%未満 | 株式の保有 | 新株予約権の保有 |
| | | 有 無 | 有 無 |

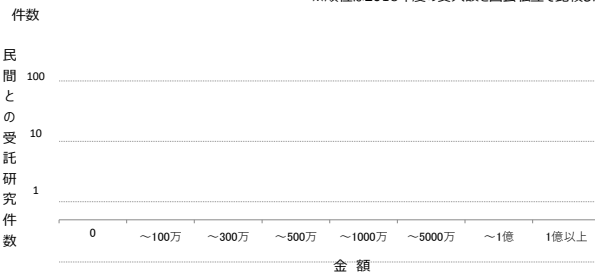
| 共同研究 | 2017年度 | | 2018年度 | | 順位※ |
|--------|----------|----|----------|----|-----|
| | 受入額 (千円) | 件数 | 受入額 (千円) | 件数 | |
| 全体 | 21,741 | 14 | 22,621 | 15 | 位 |
| 民間企業のみ | 15,203 | 11 | 13,380 | 13 | 位 |
| 大企業 | 14,620 | 10 | 9,080 | 9 | 位 |
| 中小企業 | 583 | 1 | 4,300 | 4 | 位 |

※順位は2018年度の受入額を国公立で比較したもの



| 受託研究 | 2017年度 | | 2018年度 | | 順位※ |
|--------|----------|----|----------|----|-----|
| | 受入額 (千円) | 件数 | 受入額 (千円) | 件数 | |
| 全体 | 5,511 | 3 | 8,297 | 3 | 位 |
| 民間企業のみ | 0 | 0 | 0 | 0 | 位 |
| 大企業 | 0 | 0 | 0 | 0 | 位 |
| 中小企業 | 0 | 0 | 0 | 0 | 位 |

※順位は2018年度の受入額を国公立で比較したもの



産学連携担当部署の体制

| 産学連携担当部署 | 実務者当たり研究者数 | | | | |
|----------|------------|-----|-----|-------|-----|
| 実務担当者数 | 2 名 | | 108 | | |
| 専門家の配置 | 弁護士 | 弁理士 | 税理士 | 公認会計士 | その他 |

※専門家を配置している場合は、赤色で表示されます。

| 産学連携業務担当 | 産連本部 | 他部署 | 外部委託 |
|------------------------|------|-----|------|
| 共同研究等の企画・提案 | | ○ | |
| 契約書での成果目標、達成時の明記 | | | |
| 共同研究契約の締結/判断 (契約権限の集中) | | | |
| 共同研究の進捗管理とフィードバック | | | |
| 企業ニーズに適切した技術移転・事業化提案 | | ○ | |

※該当する業務は、赤色で表示されます。

特許出願・活用実績

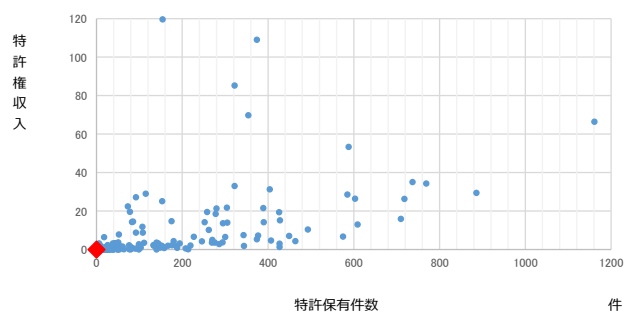
| | | | |
|---------|-----|--------|-----------------|
| 職務発明の帰属 | 大学 | 発明者 | 不実施補償の取扱 |
| | 未設定 | 研究者あたり | |
| 特許出願件数 | 0 | 0.000 | 契約雛形の条項に従う |
| 特許保有件数 | 0 | 0.000 | 不実施補償を求めない場合がある |
| | | | 原則、不実施補償は求めない |
| | | | その他 |

| | | |
|---------------|---|-----------|
| 特許権実施等件数 | 0 | 実施等件数数値あり |
| 特許権実施等収入 (千円) | 0 | |

出願数上位技術分野 (2018年公開)

| 順位 | IPC | 分野 | 件数 |
|----|-----|----|----|
| | | | |
| | | | |
| | | | |
| | | | |
| | | | |
| | | | |
| | | | |
| | | | |
| | | | |
| | | | |

百万円



その他の体制整備

| | | |
|--------|---|------------|
| URA | | URA当たり研究者数 |
| 実務担当者数 | 0 | 名 |

各種規程類の整備状況

| | |
|---------------|---------------------|
| 産学連携ポリシー | 職務発明規程（教職員のみ対象） |
| 知的財産ポリシー | 職務発明規程（教職員、学生対象） |
| 共同研究取扱規程 | 発明補償関係規程（教職員のみ対象） |
| 受託研究取扱規程 | 発明補償関係規程（教職員、学生対象） |
| 研究成果有体物取扱規程 | 守秘義務に係る規程（教職員のみ対象） |
| 営業秘密管理に関する規程 | 守秘義務に係る規程（教職員、学生対象） |
| 株式の取扱等規程、ポリシー | |

※各種規定類を整備している場合は、赤色で表示されます。

産学連携へのインセンティブ

| | |
|-------------|-------------|
| インセンティブ設計あり | インセンティブ設計なし |
|-------------|-------------|

クロスポイントメントの実績（人）

| | 受入 | 派遣 |
|-----------|----|----|
| 大学・民間企業以外 | | |
| 民間企業 | | |

| | | | | | |
|---------|---|---|-----------|----|----|
| クオアプロ規定 | 有 | 無 | 企業とのクオアプロ | 可能 | 不可 |
|---------|---|---|-----------|----|----|

■ 組織的産学連携活動の取組事例

■ 産学連携活動の主な実用化事例

ベンチャー支援体制

| | | | |
|-------------|--------|-------------|---|
| 大学発ベンチャー数 | 社 | インキュベーション施設 | |
| 相談窓口 | 支援ファンド | 有 | 無 |
| 有 | 無 | 有 | 無 |
| 設立ポリシー・推進計画 | | 支援総額（千円） | |
| 有 | 無 | 部屋数 | 件 |
| | | 利用件数 | 件 |

産学官連携を目的とした主なイベント・外部の展示会

| イベント名 | 実施時期 |
|---------------------|------|
| 中部地区医療・バイオ系シーズ発表会 | 12月 |
| ロボットシンポジウム名古屋 | 2月 |
| フロンティア21エレクトロニクスショー | 2月 |

組織的産学連携活動

| | | |
|--------------------------|---|---|
| 産学連携本部が関与した1000万円以上の共同研究 | 0 | 件 |
| 内、マッチングを行い、契約締結した件数 | 0 | 件 |

| | | | | |
|-----------|---|---|------------|------------|
| 分野横断型共同研究 | 1 | 件 | 平均(目安)交渉期間 | 6ヶ月以上9ヶ月未満 |
|-----------|---|---|------------|------------|

その他の体制整備

| | | |
|--------|----|------------|
| URA | | URA当たり研究者数 |
| 実務担当者数 | 3名 | 17 |

各種規程類の整備状況

| | |
|---------------|---------------------|
| 産学連携ポリシー | 職務発明規程（教職員のみ対象） |
| 知的財産ポリシー | 職務発明規程（教職員、学生対象） |
| 共同研究取扱規程 | 発明補償関係規程（教職員のみ対象） |
| 受託研究取扱規程 | 発明補償関係規程（教職員、学生対象） |
| 研究成果有体物取扱規程 | 守秘義務に係る規程（教職員のみ対象） |
| 営業秘密管理に関する規程 | 守秘義務に係る規程（教職員、学生対象） |
| 株式の取扱等規程、ポリシー | |

※各種規定類を整備している場合は、赤色で表示されます。

産学連携へのインセンティブ

| | |
|-------------|-------------|
| インセンティブ設計あり | インセンティブ設計なし |
|-------------|-------------|

クロスポイントメントの実績（人）

| | | |
|-----------|----|----|
| | 受入 | 派遣 |
| 大学・民間企業以外 | | |
| 民間企業 | | |

| | | | | | |
|-------|---|---|---------|----|----|
| クオア規定 | 有 | 無 | 企業とのクオア | 可能 | 不可 |
|-------|---|---|---------|----|----|

ベンチャー支援体制

| | | | | |
|-------------|----|-------------|------|---|
| 大学発ベンチャー数 | 0社 | インキュベーション施設 | 有 | 無 |
| 相談窓口 | 有 | 無 | 有 | 無 |
| 支援ファンド | 0 | | 部屋数 | 件 |
| 設立ポリシー・推進計画 | | | 利用件数 | 件 |
| 有 | 無 | | | |

産学官連携を目的とした主なイベント・外部の展示会

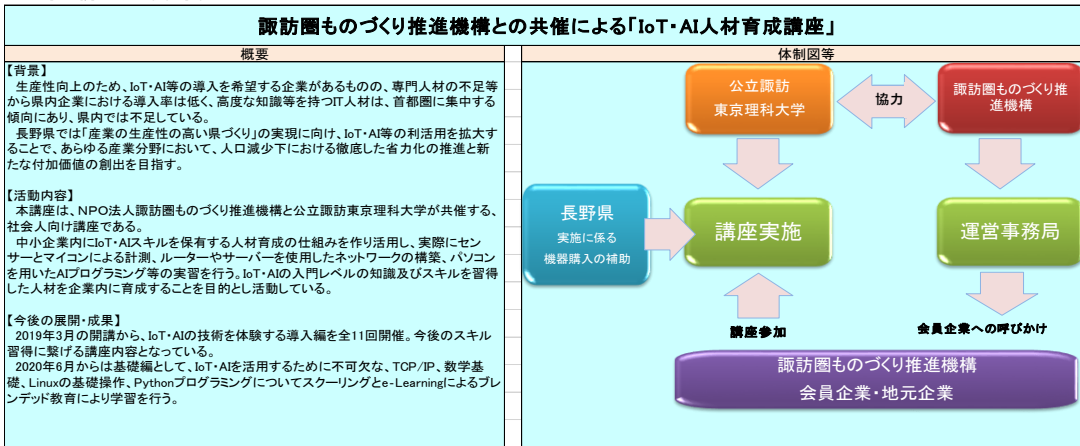
| イベント名 | 実施時期 |
|-------|------|
| | |
| | |
| | |

組織的産学連携活動

| | |
|--------------------------|----|
| 産学連携本部が関与した1000万円以上の共同研究 | 1件 |
| 内、マッチングを行い、契約締結した件数 | 0件 |

| | | | |
|-----------|----|------------|------------|
| 分野横断型共同研究 | 1件 | 平均(目安)交渉期間 | 1ヶ月以上3ヶ月未満 |
|-----------|----|------------|------------|

■ 組織的産学連携活動の取組事例



■ 産学連携活動の主な実用化事例

基礎情報

大学の得意分野とその具体例

| |
|--|
| |
|--|

産学官連携活動において今後重点化したい事項

| |
|--|
| |
|--|

運営費交付金 百万円

研究者数 名 実用化数 件

窓口担当者 TEL Email 産連HP シーズDB

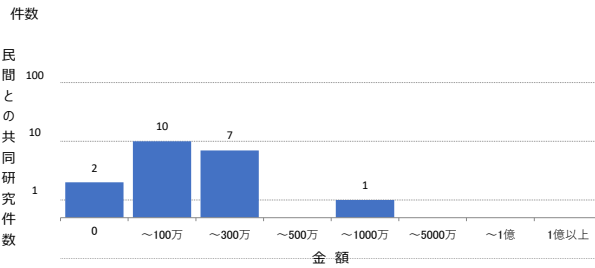
外部資金

| 科研費 | | その他政府系資金 (千円) | 民間資金 (千円) |
|--------|----|------------------|--------------|
| 金額 | 件数 | | |
| 39,580 | 千円 | 26 | |

| 間接経費割合 | | 株式の保有 | | 新株予約権の保有 | |
|------------|--|-------|---|----------|---|
| 10%以上15%未満 | | 有 | 無 | 有 | 無 |

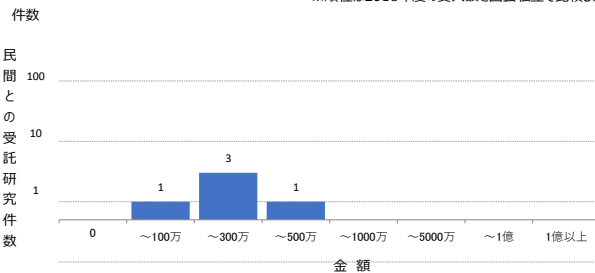
| ■共同研究 | 2017年度 | | 2018年度 | | 順位※ |
|--------|---------|----|---------|----|-----|
| | 受入額(千円) | 件数 | 受入額(千円) | 件数 | |
| 全体 | 12,803 | 15 | 21,769 | 21 | 位 |
| 民間企業のみ | 11,420 | 14 | 21,195 | 20 | 位 |
| 大企業 | 4,310 | 6 | 11,103 | 14 | 位 |
| 中小企業 | 7,110 | 8 | 10,092 | 6 | 位 |

※順位は2018年度の受入額を国公立で比較したものの



| ■受託研究 | 2017年度 | | 2018年度 | | 順位※ |
|--------|---------|----|---------|----|-----|
| | 受入額(千円) | 件数 | 受入額(千円) | 件数 | |
| 全体 | 59,182 | 10 | 75,170 | 13 | 位 |
| 民間企業のみ | 23,992 | 5 | 9,276 | 5 | 位 |
| 大企業 | 8,000 | 2 | 3,370 | 3 | 位 |
| 中小企業 | 15,992 | 3 | 5,906 | 2 | 位 |

※順位は2018年度の受入額を国公立で比較したものの



産学連携担当部署の体制

| 産学連携担当部署 | | 実務者当たり研究者数 | | | |
|----------|---------|------------|-------|-----|--|
| 実務担当者数 | 11 名 | 10 | | | |
| 専門家の配置 | 弁護士 弁理士 | 税理士 | 公認会計士 | その他 | |

※専門家を配置している場合は、赤色で表示されます。

| 産学連携業務分担 | 産連本部 | 他部署 | 外部委託 |
|-----------------------|------|-----|------|
| 共同研究等の企画・提案 | | | |
| 契約書での成果目標、達成時の明記 | | | |
| 共同研究契約の締結/判断(契約権限の集中) | | | |
| 共同研究の進捗管理とフィードバック | | | |
| 企業ニーズに適切した技術移転・事業化提案 | | | |

※該当する業務は、赤色で表示されます。

特許出願・活用実績

| 職務発明の帰属 | 大学 | 発明者 |
|---------|-----|--------|
| | 未設定 | 研究者あたり |
| 特許出願件数 | 5 | 0.047 |
| 特許保有件数 | 34 | 0.318 |

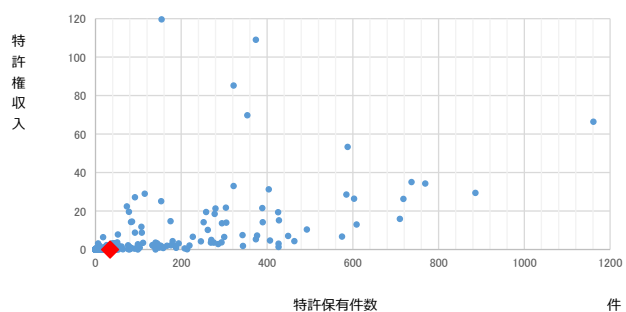
| 不実施補償の取扱 |
|-----------------|
| 契約雛形の条項に従う |
| 不実施補償を求めない場合がある |
| 原則、不実施補償は求めない |
| その他 |

| | | |
|--------------|----|----------|
| 特許権実施等件数 | 4 | 実施等件数あたり |
| 特許権実施等収入(千円) | 55 | 13.8 |

出願数上位技術分野(2018年公開)

| 順位 | IPC | 分野 | 件数 |
|----|-----|----------------------|----|
| 1 | G06 | 計算、計数 | 9 |
| 2 | A61 | 医学・獣医学; 衛生学 | 5 |
| 3 | H04 | 電気通信技術 | 4 |
| 4 | B25 | 手工具、可搬型動力工具、マニピュレータ等 | 1 |
| 5 | B64 | 航空機、飛行、宇宙工学 | 1 |
| 6 | C07 | 有機化学 | 1 |
| 7 | G01 | 測定、試験 | 1 |

百万円



その他の体制整備

| | | |
|--------|----|------------|
| URA | | URA当たり研究者数 |
| 実務担当者数 | 1名 | 107 |

各種規程類の整備状況

| | |
|---------------|---------------------|
| 産学連携ポリシー | 職務発明規程（教職員のみ対象） |
| 知的財産ポリシー | 職務発明規程（教職員、学生対象） |
| 共同研究取扱規程 | 発明補償関係規程（教職員のみ対象） |
| 受託研究取扱規程 | 発明補償関係規程（教職員、学生対象） |
| 研究成果有体物取扱規程 | 守秘義務に係る規程（教職員のみ対象） |
| 営業秘密管理に関する規程 | 守秘義務に係る規程（教職員、学生対象） |
| 株式の取扱等規程、ポリシー | |

※各種規定類を整備している場合は、赤色で表示されます。

産学連携へのインセンティブ

| | |
|-------------|-------------|
| インセンティブ設計あり | インセンティブ設計なし |
|-------------|-------------|

クロスポイントメントの実績（人）

| | | |
|-----------|----|----|
| | 受入 | 派遣 |
| 大学・民間企業以外 | | |
| 民間企業 | | |

| | | | | | |
|--------|---|---|----------|----|----|
| クローブ規定 | 有 | 無 | 企業とのクローブ | 可能 | 不可 |
|--------|---|---|----------|----|----|

■ 組織的産学連携活動の取組事例

■ 産学連携活動の主な実用化事例

ベンチャー支援体制

| | | | |
|-------------|-----|-------------|-----|
| 大学発ベンチャー数 | 34社 | インキュベーション施設 | |
| 相談窓口 | | 支援ファンド | |
| 有 | 無 | 有 | 無 |
| 設立ポリシー・推進計画 | | 支援総額（千円） | |
| 有 | 無 | 部屋数 | 10件 |
| | | 利用件数 | 2件 |

産学官連携を目的とした主なイベント・外部の展示会

| イベント名 | 実施時期 |
|-------|------|
| | |
| | |
| | |

組織的産学連携活動

| | |
|---------------------|----|
| 産学連携本部が関与した共同研究 | 0件 |
| 内、マッチングを行い、契約締結した件数 | 0件 |

| | | |
|-----------|---|------------|
| 分野横断型共同研究 | 件 | 平均(目安)交渉期間 |
|-----------|---|------------|

基礎情報

大学の得意分野とその具体例

情報通信分野における研究活動を企業等と共同で推進してきた。
(具体例：「人・モノの位置と状態をリアルタイムに把握できるスマートタグ」)

産学官連携活動において今後重点化したい事項

本学の特徴を活かした研究を推進することにより、岩手県の産業・経済の活性化や生活レベルの向上、イノベーションの創出に資することを目的として「戦略的研究プロジェクト」(取組事例参照)を推進していく。

運営費交付金 百万円
研究者数 名 実用化数 件

窓口
担当者
TEL
Email
産連HP
シーズDB

産学連携担当部署の体制

| 産学連携担当部署 | | 実務者当たり研究者数 | |
|----------|-----------------------|------------|--|
| 実務担当者数 | 7 名 | 35 | |
| 専門家の配置 | 弁護士 弁理士 税理士 公認会計士 その他 | | |

※専門家を配置している場合は、赤色で表示されます。

| 産学連携業務分担 | 産連本部 | 他部署 | 外部委託 |
|------------------------|------|-----|------|
| 共同研究等の企画・提案 | ○ | | |
| 契約書での成果目標、達成時の明記 | ○ | | |
| 共同研究契約の締結/判断 (契約権限の集中) | ○ | | |
| 共同研究の進捗管理とフィードバック | ○ | | |
| 企業ニーズに適切した技術移転・事業化提案 | ○ | | |

※該当する業務は、赤色で表示されます。

特許出願・活用実績

| 職務発明の帰属 | 大学 | 発明者 | 不実施補償の取扱 |
|---------|-----|--------|----------|
| | 未設定 | 研究者あたり | |
| 特許出願件数 | 11 | 0.045 | |
| 特許保有件数 | 21 | 0.085 | |

| | | |
|---------------|-----|----------|
| 特許権実施等件数 | 2 | 実施等件数あたり |
| 特許権実施等収入 (千円) | 310 | 155.0 |

出願数上位技術分野 (2018年公開)

| 順位 | IPC | 分野 | 件数 |
|----|-----|-----------------------|----|
| 1 | H04 | 電気通信技術 | 10 |
| 2 | A61 | 医学・獣医学；衛生学 | 8 |
| 3 | G01 | 測定、試験 | 5 |
| 4 | G06 | 計算、計数 | 4 |
| 5 | G09 | 教育、暗号方法、表示、広告、シール | 3 |
| 6 | B65 | 運搬、包装、貯蔵、薄板状・線条材料の取扱い | 2 |
| 7 | G08 | 信号 | 2 |
| 8 | H02 | 電力の発電、変換、配電 | 2 |
| 9 | B62 | 鉄道以外の路面車両 | 1 |

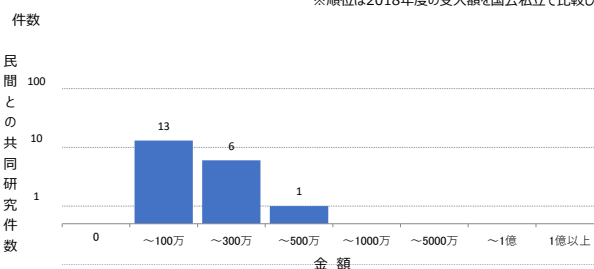
外部資金

| 科研費 | | その他政府系資金 (千円) | 民間資金 (千円) |
|-----------|-----|---------------|-----------|
| 金額 | 件数 | | |
| 75,553 千円 | 102 | 93,599 | 33,284 |

| 間接経費割合 | 株式の保有 | 新株予約権の保有 |
|----------------|-------|----------|
| 間接経費の割合を定めていない | 有 無 | 有 無 |

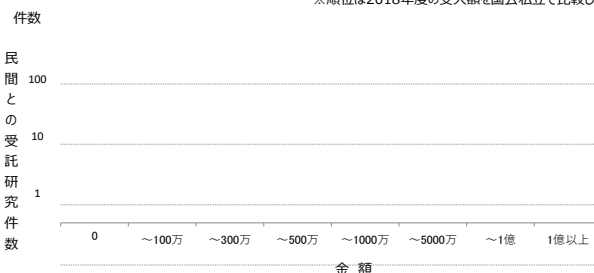
| ■ 共同研究 | 2017年度 | | 2018年度 | | 順位※ |
|--------|----------|----|----------|----|-----|
| | 受入額 (千円) | 件数 | 受入額 (千円) | 件数 | |
| 全体 | 13,849 | 18 | 19,769 | 23 | 位 |
| 民間企業のみ | 11,592 | 15 | 18,479 | 20 | 位 |
| 大企業 | 7,160 | 7 | 10,265 | 8 | 位 |
| 中小企業 | 4,432 | 8 | 8,214 | 12 | 位 |

※順位は2018年度の受入額を国公私立で比較したもの

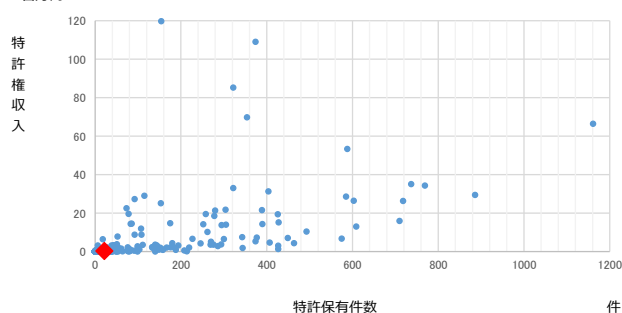


| ■ 受託研究 | 2017年度 | | 2018年度 | | 順位※ |
|--------|----------|----|----------|----|-----|
| | 受入額 (千円) | 件数 | 受入額 (千円) | 件数 | |
| 全体 | 5,051 | 6 | 26,569 | 10 | 位 |
| 民間企業のみ | 0 | 0 | 0 | 0 | 位 |
| 大企業 | 0 | 0 | 0 | 0 | 位 |
| 中小企業 | 0 | 0 | 0 | 0 | 位 |

※順位は2018年度の受入額を国公私立で比較したもの



百万円



その他の体制整備

| | | |
|--------|----|------------|
| URA | | URA当たり研究者数 |
| 実務担当者数 | 3名 | 82 |

各種規程類の整備状況

| | |
|---------------|---------------------|
| 産学連携ポリシー | 職務発明規程（教職員のみの対象） |
| 知的財産ポリシー | 職務発明規程（教職員、学生対象） |
| 共同研究取扱規程 | 発明補償関係規程（教職員のみの対象） |
| 受託研究取扱規程 | 発明補償関係規程（教職員、学生対象） |
| 研究成果有体物取扱規程 | 守秘義務に係る規程（教職員のみの対象） |
| 営業秘密管理に関する規程 | 守秘義務に係る規程（教職員、学生対象） |
| 株式の取扱等規程、ポリシー | |

※各種規定類を整備している場合は、赤色で表示されます。

産学連携へのインセンティブ

| | |
|-------------|-------------|
| インセンティブ設計あり | インセンティブ設計なし |
|-------------|-------------|

クロスアポイントメントの実績（人）

| | | |
|-----------|----|----|
| | 受入 | 派遣 |
| 大学・民間企業以外 | | |
| 民間企業 | | |

| | | | | | |
|--------|---|---|----------|----|----|
| クローバ規定 | 有 | 無 | 企業とのクローバ | 可能 | 不可 |
|--------|---|---|----------|----|----|

■組織的産学連携活動の取組事例

いわてものづくり・ソフトウェア融合テクノロジーセンター（I-MOS）

概要

いわてものづくり・ソフトウェア融合テクノロジーセンターは、岩手県立大学の管理運営のもと、ものづくりソフトウェアの融合による新たなイノベーションの創出を推進し、地域の中核的企業や、地元企業などの教育機関にソフトウェア技術者を導入・活用し、技術力・競争力を高めることにより、ソフトウェアとハードウェアの高度技術者を輩出する岩手県産学イノベーションセンターを創設し、産学連携型イノベーションの形成を目的として、平成28年9月に開所された。

岩手県のものづくり産業の成長戦略として、自動車関連産業や半導体・医療機器関連産業、組み込みシステム産業などの産業集積の形成を目指し、「本世代・インテリジェンス（高度技術）を軸とした研究の推進、ものづくりにおける高度技術者の養成、技術開発の支援の場、産学のマッチングなど、連携型イノベーションセンターを旨むイノベーションハブの中核支援拠点としての役割を果たしている。

関連共同研究件数の増加や高度技術者の育成、関連就職企業数の増加を目指し、取組を強化している。

平成30年度の取組として、本学の特色を活かした「新たな研究プロジェクト」として「岩手県立大学産学連携研究プロジェクト」を平成30年7月に創設し、本学の研究を促進するとともに、外部にアピールすることにより、岩手県の産業・経済の活性化、生活レベルの向上、イノベーションの創出、大型の競争的資金獲得を目指すもの。

産学連携

■産学連携活動の主な実用化事例

ベンチャー支援体制

| | | | | | |
|-------------|----|-------------|----------|------|---|
| 大学発ベンチャー数 | 6社 | インキュベーション施設 | | | |
| 相談窓口 | 有 | 有 | 無 | 部屋数 | 件 |
| 有 | 無 | 有 | 無 | 利用件数 | 件 |
| 設立ポリシー・推進計画 | 有 | 無 | 支援総額（千円） | | |
| 有 | 無 | | | | |

産学官連携を目的とした主なイベント・外部の展示会

| イベント名 | 実施時期 |
|-------------|------|
| JST新技術説明会 | 8月 |
| イノベーションジャパン | 8月 |
| いわてICTフェア | 5月 |

組織的産学連携活動

| | |
|--------------------------|----|
| 産学連携本部が関与した1000万円以上の共同研究 | 0件 |
| 内、マッチングを行い、契約締結した件数 | 0件 |

| | | | |
|-----------|----|------------|------------|
| 分野横断型共同研究 | 2件 | 平均(目安)交渉期間 | 3ヶ月以上6ヶ月未満 |
|-----------|----|------------|------------|

基礎情報

大学の得意分野とその具体例

産学官連携活動において今後重点化したい事項

運営費交付金 百万円
 研究者数 名 実用化数 件

窓口
 担当者
 TEL
 Email
 産連HP
 シーズDB

産学連携担当部署の体制

| 産学連携担当部署 | | 実務者当たり研究者数 | | | | |
|----------|---------|------------|-------|-----|--|--|
| 実務担当者数 | 20 名 | 8 | | | | |
| 専門家の配置 | 弁護士 弁理士 | 税理士 | 公認会計士 | その他 | | |

※専門家配置している場合は、赤色で表示されます。

| 産学連携業務分担 | 産連本部 | 他部署 | 外部委託 |
|------------------------|------|-----|------|
| 共同研究等の企画・提案 | ○ | | |
| 契約書での成果目標、達成時の明記 | ○ | | |
| 共同研究契約の締結/判断 (契約権限の集中) | ○ | ○ | |
| 共同研究の進捗管理とフィードバック | ○ | ○ | |
| 企業ニーズに適切した技術移転・事業化提案 | | | |

※該当する業務は、赤色で表示されます。

特許出願・活用実績

| 職務発明の帰属 | 大学 | 発明者 |
|---------|-----|--------|
| | 未設定 | 研究者あたり |
| 特許出願件数 | 2 | 0.013 |
| 特許保有件数 | 10 | 0.065 |

| 不実施補償の取扱 |
|-----------------|
| 契約雛形の条項に従う |
| 不実施補償を求めない場合がある |
| 原則、不実施補償は求めない |
| その他 |

| | | |
|---------------|-----|----------|
| 特許権実施等件数 | 1 | 実施等件数あたり |
| 特許権実施等収入 (千円) | 216 | 216.0 |

出願数上位技術分野 (2018年公開)

| 順位 | IPC | 分野 | 件数 |
|----|-----|---|----|
| 1 | A61 | 医学・獣医学；衛生学 | 8 |
| 2 | G06 | 計算、計数 | 2 |
| 3 | H04 | 電気通信技術 | 2 |
| 4 | A23 | 食品・食料品等 | 1 |
| 5 | F25 | 冷凍・冷却、加熱と冷凍との組み合わせシステム、ヒートポンプシステム、氷の製造・貯蔵、気体の液化・固体化 | 1 |
| 6 | G01 | 測定、試験 | 1 |

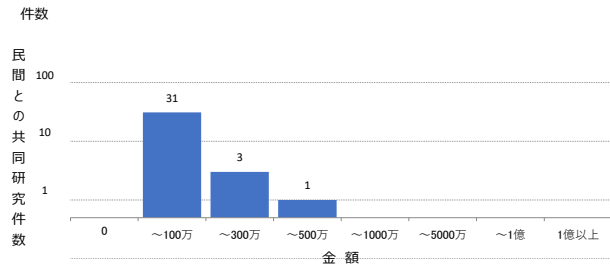
外部資金

| 科研費 | | その他政府系資金 (千円) | 民間資金 (千円) |
|-----------|----|------------------|--------------|
| 金額 | 件数 | | |
| 90,675 千円 | 64 | 41,829 | 47,360 |

| 間接経費割合 | 株式の保有 | | 新株予約権の保有 | |
|--------|-------|---|----------|---|
| 10%未満 | 有 | 無 | 有 | 無 |

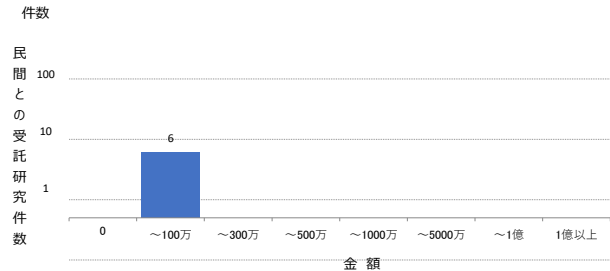
| 共同研究 | 2017年度 | | 2018年度 | | 順位※ |
|--------|----------|----|----------|----|-----|
| | 受入額 (千円) | 件数 | 受入額 (千円) | 件数 | |
| 全体 | 24,366 | 46 | 17,872 | 43 | 位 |
| 民間企業のみ | 23,501 | 40 | 16,932 | 35 | 位 |
| 大企業 | 12,363 | 16 | 11,716 | 18 | 位 |
| 中小企業 | 11,138 | 24 | 5,216 | 17 | 位 |

※順位は2018年度の受入額を国公立で比較したもの

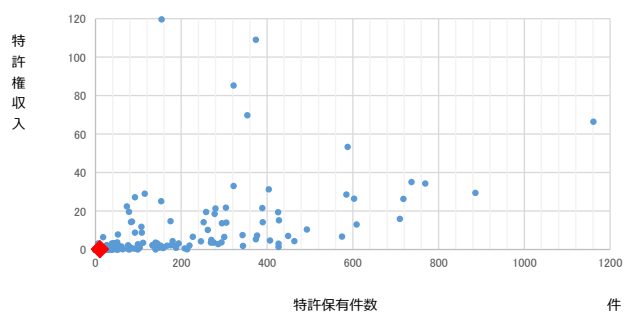


| 受託研究 | 2017年度 | | 2018年度 | | 順位※ |
|--------|----------|----|----------|----|-----|
| | 受入額 (千円) | 件数 | 受入額 (千円) | 件数 | |
| 全体 | 38,781 | 24 | 48,678 | 20 | 位 |
| 民間企業のみ | 4,447 | 9 | 2,159 | 6 | 位 |
| 大企業 | 3,117 | 6 | 1,600 | 3 | 位 |
| 中小企業 | 1,330 | 3 | 559 | 3 | 位 |

※順位は2018年度の受入額を国公立で比較したもの



百万円



その他の体制整備

| | | |
|--------|---|------------|
| URA | | URA当たり研究者数 |
| 実務担当者数 | 0 | 名 |

各種規程類の整備状況

| | |
|---------------|---------------------|
| 産学連携ポリシー | 職務発明規程（教職員のみ対象） |
| 知的財産ポリシー | 職務発明規程（教職員、学生対象） |
| 共同研究取扱規程 | 発明補償関係規程（教職員のみ対象） |
| 受託研究取扱規程 | 発明補償関係規程（教職員、学生対象） |
| 研究成果有体物取扱規程 | 守秘義務に係る規程（教職員のみ対象） |
| 営業秘密管理に関する規程 | 守秘義務に係る規程（教職員、学生対象） |
| 株式の取扱等規程、ポリシー | |

※各種規定類を整備している場合は、赤色で表示されます。

産学連携へのインセンティブ

| | |
|-------------|-------------|
| インセンティブ設計あり | インセンティブ設計なし |
|-------------|-------------|

クロスポイントメントの実績（人）

| | | |
|-----------|----|----|
| | 受入 | 派遣 |
| 大学・民間企業以外 | | |
| 民間企業 | | |

| | | | | | |
|--------|---|---|----------|----|----|
| クローブ規定 | 有 | 無 | 企業とのクローブ | 可能 | 不可 |
|--------|---|---|----------|----|----|

■ 組織的産学連携活動の取組事例

■ 産学連携活動の主な実用化事例

ベンチャー支援体制

| | | | | | |
|-------------|---|----------|-------------|------|---|
| 大学発ベンチャー数 | 5 | 社 | インキュベーション施設 | | |
| 相談窓口 | | 支援ファンド | | 有 | 無 |
| 有 | 無 | 有 | 無 | 部屋数 | 件 |
| 設立ポリシー・推進計画 | | 支援総額（千円） | | 利用件数 | 件 |
| 有 | 無 | | | | |

産学官連携を目的とした主なイベント・外部の展示会

| | |
|----------|------|
| イベント名 | 実施時期 |
| OPUフォーラム | 5月 |
| | |
| | |

組織的産学連携活動

| | | |
|--------------------------|---|---|
| 産学連携本部が関与した1000万円以上の共同研究 | 0 | 件 |
| 内、マッチングを行い、契約締結した件数 | 0 | 件 |

| | | | | |
|-----------|---|---|------------|------------|
| 分野横断型共同研究 | 0 | 件 | 平均(目安)交渉期間 | 1ヶ月以上3ヶ月未満 |
|-----------|---|---|------------|------------|

基礎情報

大学の得意分野とその具体例

工学部においては、特に「液晶」や「ナノ粒子」に注目しており、これらに関する材料（液晶・ディスプレイ・光学フィルム・新規ナノ粒子開発、等）の基礎研究・開発を得意としている。一方、新設した薬学部においては、従来型の受託・共同研究だけでなく、薬・工の融合研究（ヘルスクエアデバイスの開発、等）に取り組むことを検討している。

産学官連携活動において今後重点化したい事項

現在、共同・受託研究の受入れ態勢の整備を産学連携コーディネーターと進めており、最近ではコーディネーターによる企業訪問を開始した。一社一社の緊密な関係を構築し、潜在的な問題の発見と課題解決に結びつけたい。

運営費交付金 百万円 研究者数 77 名 実用化数 0 件

窓口 地域連携研究推進室
 担当者 藤井武郎
 TEL 0836-88-4515
 Email tiiki@admin.socu.ac.jp
 産連HP <http://www.socu.ac.jp/laboratory/cooperation.html>
 シーズDB <http://www.socu.ac.jp/laboratory/regional-collaboration/seeds.html>

外部資金

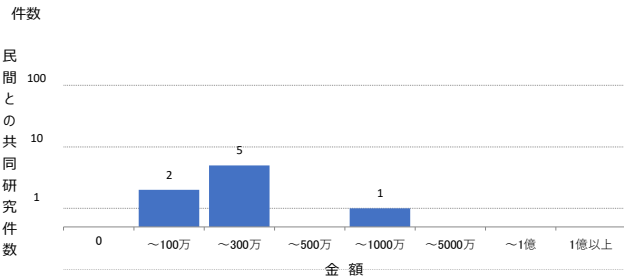
| 科研費 | | その他政府系資金 (千円) | 民間資金 (千円) |
|--------|----|------------------|--------------|
| 金額 | 件数 | | |
| 43,393 | 千円 | 33 | 36,780 |

| 間接経費割合 | | 株式の保有 | | 新株予約権の保有 | |
|------------|--|-------|---|----------|---|
| 15%以上20%未満 | | 有 | 無 | 有 | 無 |

■共同研究

| | 2017年度 | | 2018年度 | | 順位※ |
|--------|----------|----|----------|----|-----|
| | 受入額 (千円) | 件数 | 受入額 (千円) | 件数 | |
| 全体 | 13,752 | 11 | 16,181 | 9 | 位 |
| 民間企業のみ | 13,752 | 11 | 16,181 | 8 | 位 |
| 大企業 | 12,256 | 7 | 15,456 | 6 | 位 |
| 中小企業 | 1,496 | 4 | 725 | 2 | 位 |

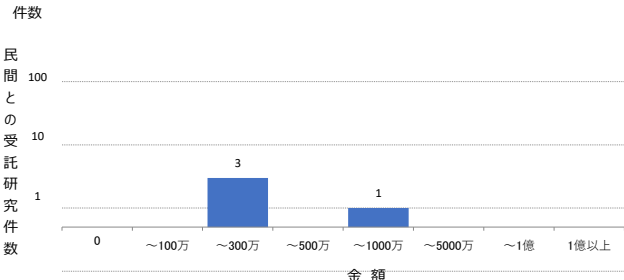
※順位は2018年度の受入額を国公立で比較したもの



■受託研究

| | 2017年度 | | 2018年度 | | 順位※ |
|--------|----------|----|----------|----|-----|
| | 受入額 (千円) | 件数 | 受入額 (千円) | 件数 | |
| 全体 | 15,199 | 4 | 31,145 | 9 | 位 |
| 民間企業のみ | 1,999 | 1 | 10,469 | 4 | 位 |
| 大企業 | 1,999 | 1 | 3,249 | 2 | 位 |
| 中小企業 | 0 | 0 | 7,220 | 2 | 位 |

※順位は2018年度の受入額を国公立で比較したもの



産学連携担当部署の体制

| 産学連携担当部署 | | 実務者当たり研究者数 | | | | |
|----------|---------|------------|-------|-----|--|--|
| 実務担当者数 | 6 名 | 13 | | | | |
| 専門家の配置 | 弁護士 弁理士 | 税理士 | 公認会計士 | その他 | | |

※専門家を配置している場合は、赤色で表示されます。

| 産学連携業務分担 | 産連本部 | 他部署 | 外部委託 |
|------------------------|------|-----|------|
| 共同研究等の企画・提案 | | | |
| 契約書での成果目標、達成時の明記 | | | |
| 共同研究契約の締結/判断 (契約権限の集中) | ○ | | |
| 共同研究の進捗管理とフィードバック | | ○ | |
| 企業ニーズに応じた技術移転・事業化提案 | | | |

※該当する業務は、赤色で表示されます。

特許出願・活用実績

| 職務発明の帰属 | 大学 | 発明者 |
|---------|-----|--------|
| | 未設定 | 研究者あたり |
| 特許出願件数 | 3 | 0.039 |
| 特許保有件数 | 6 | 0.078 |

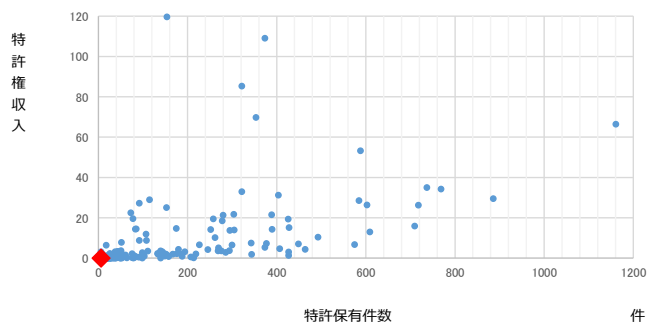
| 不実施補償の取扱 | |
|-----------------|--|
| 契約雛形の条項に従う | |
| 不実施補償を求めない場合がある | |
| 原則、不実施補償は求めない | |
| その他 | |

| | | |
|---------------|---|-----------|
| 特許権実施等件数 | 0 | 実施等件数/あたり |
| 特許権実施等収入 (千円) | 0 | |

出願数上位技術分野 (2018年公開)

| 順位 | IPC | 分野 | 件数 |
|----|-----|---------|----|
| 1 | H01 | 基本的電気素子 | 2 |
| 2 | F28 | 熱交換一般 | 1 |
| | | | |
| | | | |
| | | | |
| | | | |
| | | | |

百万円



その他の体制整備

| | | |
|--------|----|------------|
| URA | | URA当たり研究者数 |
| 実務担当者数 | 2名 | 39 |

各種規程類の整備状況

| | |
|---------------|---------------------|
| 産学連携ポリシー | 職務発明規程（教職員のみ対象） |
| 知的財産ポリシー | 職務発明規程（教職員、学生対象） |
| 共同研究取扱規程 | 発明補償関係規程（教職員のみ対象） |
| 受託研究取扱規程 | 発明補償関係規程（教職員、学生対象） |
| 研究成果有体物取扱規程 | 守秘義務に係る規程（教職員のみ対象） |
| 営業秘密管理に関する規程 | 守秘義務に係る規程（教職員、学生対象） |
| 株式の取扱等規程、ポリシー | |

※各種規定類を整備している場合は、赤色で表示されます。

産学連携へのインセンティブ

| | |
|-------------|-------------|
| インセンティブ設計あり | インセンティブ設計なし |
|-------------|-------------|

クロスアポイントメントの実績（人）

| | | |
|-----------|----|----|
| | 受入 | 派遣 |
| 大学・民間企業以外 | 0 | 0 |
| 民間企業 | 0 | 0 |

| | | | | | |
|---------|---|---|-----------|----|----|
| クロスアポ規定 | 有 | 無 | 企業とのクロスアポ | 可能 | 不可 |
|---------|---|---|-----------|----|----|

■ 組織的産学連携活動の取組事例

■ 産学連携活動の主な実用化事例

ベンチャー支援体制

| | | | |
|-------------|----------|-------------|----|
| 大学発ベンチャー数 | 0社 | インキュベーション施設 | |
| 相談窓口 | 支援ファンド | 有 | 無 |
| 有 | 無 | 部屋数 | 0件 |
| 設立ポリシー・推進計画 | 支援総額（千円） | 利用件数 | 0件 |
| 有 | 無 | | |
| | 0 | | |

産学官連携を目的とした主なイベント・外部の展示会

| | |
|---------------------------------|------------|
| イベント名 | 実施時期 |
| イノベーション・ジャパン2020-大学見本市 | 2020年8月 |
| 山陽小野田市立山口東京理科大学 研究・技術公開2020（仮称） | 2020年11月予定 |

組織的産学連携活動

| | |
|--------------------------|----|
| 産学連携本部が関与した1000万円以上の共同研究 | 0件 |
| 内、マッチングを行い、契約締結した件数 | 0件 |

| | | | |
|-----------|----|------------|------------|
| 分野横断型共同研究 | 0件 | 平均(目安)交渉期間 | 3ヶ月以上6ヶ月未満 |
|-----------|----|------------|------------|

基礎情報

大学の得意分野とその具体例

| |
|--|
| |
|--|

産学官連携活動において今後重点化したい事項

| |
|--|
| |
|--|

運営費交付金 百万円

研究者数 名 実用化数 件

窓口

担当者

TEL

Email

産連HP

ソースDB

産学連携担当部署の体制

| 産学連携担当部署 | 実務者当たり研究者数 | | | | |
|----------|------------|-----|-----|-------|-----|
| 実務担当者数 | 1 名 | | 130 | | |
| 専門家の配置 | 弁護士 | 弁理士 | 税理士 | 公認会計士 | その他 |

※専門家配置している場合は、赤色で表示されます。

| 産学連携業務分担 | 産連本部 | 他部署 | 外部委託 |
|------------------------|------|-----|------|
| 共同研究等の企画・提案 | | | |
| 契約書での成果目標、達成時の明記 | | | |
| 共同研究契約の締結/判断 (契約権限の集中) | | ○ | |
| 共同研究の進捗管理とフィードバック | | | |
| 企業ニーズに適切した技術移転・事業化提案 | | | |

※該当する業務は、赤色で表示されます。

特許出願・活用実績

| 職務発明の帰属 | 大学 | 発明者 |
|---------|-----|-------|
| | 未設定 | |
| 特許出願件数 | 0 | 0.000 |
| 特許保有件数 | 0 | 0.000 |

| 不実施補償の取扱 |
|-----------------|
| 契約雛形の条項に従う |
| 不実施補償を求めない場合がある |
| 原則、不実施補償は求めない |
| その他 |

| | | |
|---------------|---|-----------|
| 特許権実施等件数 | 0 | 実施等件数数値たり |
| 特許権実施等収入 (千円) | 0 | |

出願数上位技術分野 (2018年公開)

| 順位 | IPC | 分野 | 件数 |
|----|-----|-------|----|
| 1 | G01 | 測定、試験 | 1 |
| | | | |
| | | | |
| | | | |
| | | | |
| | | | |
| | | | |
| | | | |
| | | | |

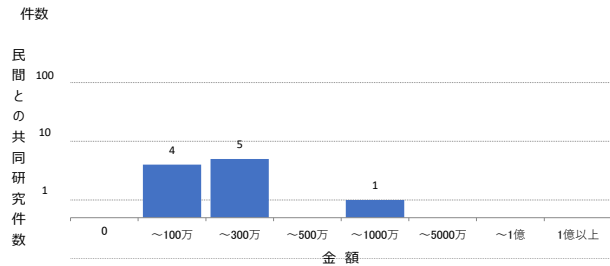
外部資金

| 科研費 | | その他政府系資金 (千円) | 民間資金 (千円) |
|-----|----|------------------|--------------|
| 金額 | 件数 | | |
| 千円 | | | 0 |

| | | | |
|------------|-------|----------|--|
| 間接経費割合 | 株式の保有 | 新株予約権の保有 | |
| 10%以上15%未満 | 有 無 | 有 無 | |

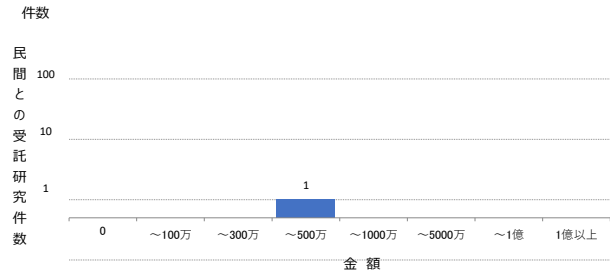
| 共同研究 | 2017年度 | | 2018年度 | | 順位※ |
|--------|----------|----|----------|----|-----|
| | 受入額 (千円) | 件数 | 受入額 (千円) | 件数 | |
| 全体 | 4,163 | 6 | 15,349 | 11 | 位 |
| 民間企業のみ | 3,763 | 5 | 14,949 | 10 | 位 |
| 大企業 | 0 | 0 | 13,683 | 7 | 位 |
| 中小企業 | 3,763 | 5 | 1,266 | 3 | 位 |

※順位は2018年度の受入額を国公立で比較したもの

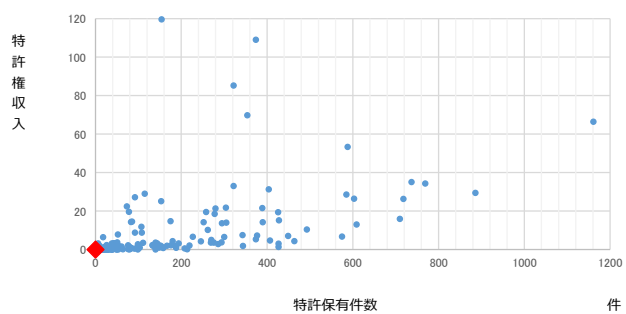


| 受託研究 | 2017年度 | | 2018年度 | | 順位※ |
|--------|----------|----|----------|----|-----|
| | 受入額 (千円) | 件数 | 受入額 (千円) | 件数 | |
| 全体 | 3,940 | 6 | 9,975 | 4 | 位 |
| 民間企業のみ | 900 | 2 | 3,300 | 1 | 位 |
| 大企業 | 900 | 2 | 3,300 | 1 | 位 |
| 中小企業 | 0 | 0 | 0 | 0 | 位 |

※順位は2018年度の受入額を国公立で比較したもの



百万円



その他の体制整備

| | | |
|--------|---|------------|
| URA | | URA当たり研究者数 |
| 実務担当者数 | 0 | 名 |

各種規程類の整備状況

| | |
|---------------|---------------------|
| 産学連携ポリシー | 職務発明規程（教職員のみ対象） |
| 知的財産ポリシー | 職務発明規程（教職員、学生対象） |
| 共同研究取扱規程 | 発明補償関係規程（教職員のみ対象） |
| 受託研究取扱規程 | 発明補償関係規程（教職員、学生対象） |
| 研究成果有体物取扱規程 | 守秘義務に係る規程（教職員のみ対象） |
| 営業秘密管理に関する規程 | 守秘義務に係る規程（教職員、学生対象） |
| 株式の取扱等規程、ポリシー | |

※各種規定類を整備している場合は、赤色で表示されます。

産学連携へのインセンティブ

| | |
|-------------|-------------|
| インセンティブ設計あり | インセンティブ設計なし |
|-------------|-------------|

クロスポイントメントの実績（人）

| | | |
|-----------|----|----|
| | 受入 | 派遣 |
| 大学・民間企業以外 | | |
| 民間企業 | | |

| | | | | | |
|---------|---|---|-----------|----|----|
| クオアプロ規定 | 有 | 無 | 企業とのクオアプロ | 可能 | 不可 |
|---------|---|---|-----------|----|----|

■ 組織的産学連携活動の取組事例

■ 産学連携活動の主な実用化事例

ベンチャー支援体制

| | | | |
|-------------|---|-------------|---|
| 大学発ベンチャー数 | 社 | インキュベーション施設 | |
| 相談窓口 | | 支援ファンド | |
| 有 | 無 | 有 | 無 |
| 設立ポリシー・推進計画 | | 支援総額（千円） | |
| 有 | 無 | 部屋数 | 件 |
| | | 利用件数 | 件 |

産学官連携を目的とした主なイベント・外部の展示会

| イベント名 | 実施時期 |
|-------|------|
| | |
| | |
| | |

組織的産学連携活動

| | | |
|--------------------------|---|---|
| 産学連携本部が関与した1000万円以上の共同研究 | 0 | 件 |
| 内、マッチングを行い、契約締結した件数 | 0 | 件 |

| | | | | |
|-----------|---|---|------------|-----------|
| 分野横断型共同研究 | 0 | 件 | 平均(目安)交渉期間 | 9ヶ月以上1年未満 |
|-----------|---|---|------------|-----------|

基礎情報

大学の得意分野とその具体例

| |
|--|
| |
|--|

産学官連携活動において今後重点化したい事項

| |
|--|
| |
|--|

運営費交付金 百万円

研究者数 名 実用化数 件

窓口

担当者

TEL

Email

産連HP

シーズDB

産学連携担当部署の体制

| 産学連携担当部署 | 実務者当たり研究者数 | | | | |
|----------|------------|-----|-----|-------|-----|
| 実務担当者数 | 3 名 | | 50 | | |
| 専門家の配置 | 弁護士 | 弁理士 | 税理士 | 公認会計士 | その他 |

※専門家配置している場合は、赤色で表示されます。

| 産学連携業務分担 | 産連本部 | 他部署 | 外部委託 |
|-----------------------|------|-----|------|
| 共同研究等の企画・提案 | | | |
| 契約書での成果目標、達成時の明記 | | | |
| 共同研究契約の締結/判断（契約権限の集中） | | ○ | |
| 共同研究の進捗管理とフィードバック | | | |
| 企業ニーズに適切した技術移転・事業化提案 | | | |

※該当する業務は、赤色で表示されます。

特許出願・活用実績

| 職務発明の帰属 | 大学 | 発明者 | 不実施補償の取扱 |
|---------|-----|--------|-----------------|
| | 未設定 | 研究者あたり | 契約雛形の条項に従う |
| 特許出願件数 | 2 | 0.013 | 不実施補償を求めない場合がある |
| 特許保有件数 | 2 | 0.013 | 原則、不実施補償は求めない |
| | | | その他 |

| | | |
|--------------|---|-----------|
| 特許権実施等件数 | 0 | 実施等件数数値たり |
| 特許権実施等収入（千円） | 0 | |

出願数上位技術分野（2018年公開）

| 順位 | IPC | 分野 | 件数 |
|----|-----|-------------------|----|
| 1 | A23 | 食品・食料品等 | 5 |
| 2 | A01 | 農業、林業、畜産、狩猟、捕獲、漁業 | 1 |
| 3 | D01 | 天然・人造の糸・繊維、紡績 | 1 |
| | | | |
| | | | |
| | | | |
| | | | |
| | | | |

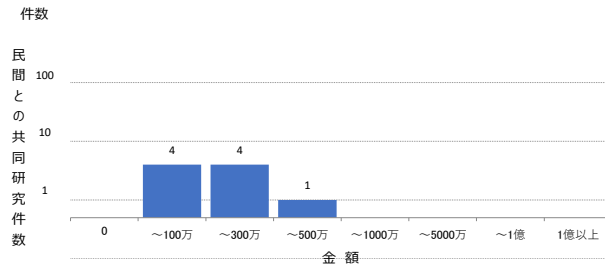
外部資金

| 科研費 | | その他政府系資金 (千円) | 民間資金 (千円) |
|-----|----|------------------|--------------|
| 金額 | 件数 | | |
| 千円 | | | 0 |

| | | | |
|------------|-------|----------|--|
| 間接経費割合 | 株式の保有 | 新株予約権の保有 | |
| 10%以上15%未満 | 有 無 | 有 無 | |

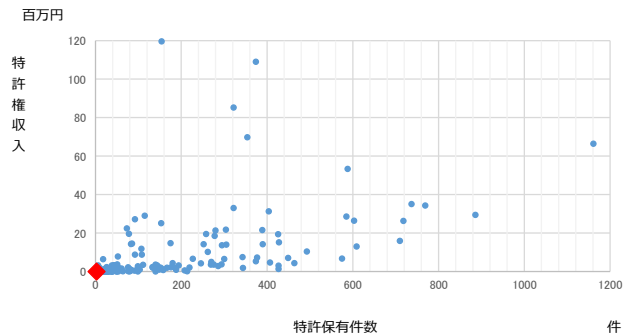
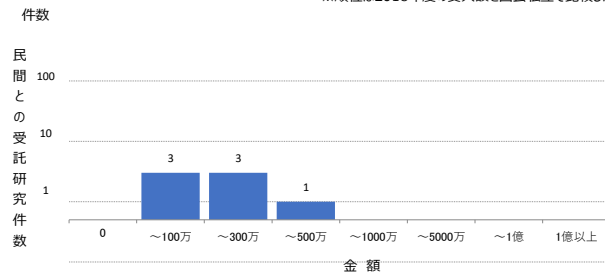
| 共同研究 | 2017年度 | | 2018年度 | | 順位※ |
|--------|---------|----|---------|----|-----|
| | 受入額（千円） | 件数 | 受入額（千円） | 件数 | |
| 全体 | 6,040 | 14 | 12,038 | 12 | 位 |
| 民間企業のみ | 5,640 | 10 | 9,038 | 9 | 位 |
| 大企業 | 4,400 | 6 | 6,798 | 6 | 位 |
| 中小企業 | 1,240 | 4 | 2,240 | 3 | 位 |

※順位は2018年度の受入額を国公立で比較したもの



| 受託研究 | 2017年度 | | 2018年度 | | 順位※ |
|--------|---------|----|---------|----|-----|
| | 受入額（千円） | 件数 | 受入額（千円） | 件数 | |
| 全体 | 34,470 | 14 | 73,742 | 18 | 位 |
| 民間企業のみ | 8,806 | 6 | 9,322 | 7 | 位 |
| 大企業 | 4,600 | 3 | 7,063 | 4 | 位 |
| 中小企業 | 4,206 | 3 | 2,259 | 3 | 位 |

※順位は2018年度の受入額を国公立で比較したもの



その他の体制整備

| | | |
|--------|---|------------|
| URA | | URA当たり研究者数 |
| 実務担当者数 | 0 | 名 |

各種規程類の整備状況

| | |
|---------------|---------------------|
| 産学連携ポリシー | 職務発明規程（教職員のみ対象） |
| 知的財産ポリシー | 職務発明規程（教職員、学生対象） |
| 共同研究取扱規程 | 発明補償関係規程（教職員のみ対象） |
| 受託研究取扱規程 | 発明補償関係規程（教職員、学生対象） |
| 研究成果有体物取扱規程 | 守秘義務に係る規程（教職員のみ対象） |
| 営業秘密管理に関する規程 | 守秘義務に係る規程（教職員、学生対象） |
| 株式の取扱等規程、ポリシー | |

※各種規定類を整備している場合は、赤色で表示されます。

産学連携へのインセンティブ

| | |
|-------------|-------------|
| インセンティブ設計あり | インセンティブ設計なし |
|-------------|-------------|

クロスポイントメントの実績（人）

| | | |
|-----------|----|----|
| | 受入 | 派遣 |
| 大学・民間企業以外 | | |
| 民間企業 | | |

| | | |
|--------|---|---|
| クローブ規定 | 有 | 無 |
|--------|---|---|

| | | |
|----------|----|----|
| 企業とのクローブ | 可能 | 不可 |
|----------|----|----|

■ 組織的産学連携活動の取組事例

■ 産学連携活動の主な実用化事例

ベンチャー支援体制

| | | | |
|-------------|---|-------------|---|
| 大学発ベンチャー数 | 社 | インキュベーション施設 | |
| 相談窓口 | | 支援ファンド | |
| 有 | 無 | 有 | 無 |
| 設立ポリシー・推進計画 | | 支援総額（千円） | |
| 有 | 無 | 部屋数 | 件 |
| | | 利用件数 | 件 |

産学官連携を目的とした主なイベント・外部の展示会

| イベント名 | 実施時期 |
|-------|------|
| | |
| | |
| | |

組織的産学連携活動

| | | |
|--------------------------|---|---|
| 産学連携本部が関与した1000万円以上の共同研究 | 0 | 件 |
| 内、マッチングを行い、契約締結した件数 | 0 | 件 |

| | | |
|-----------|----|---|
| 分野横断型共同研究 | 11 | 件 |
|-----------|----|---|

| | |
|------------|------------|
| 平均(目安)交渉期間 | 3ヶ月以上6ヶ月未満 |
|------------|------------|