

京都府の取組について

～SINETを用いた質の高い学びを目指して～



鳥羽高校



峰山高校

京都府教育委員会

京都府のミッション

SINET

×

遠隔教育



教育の質向上



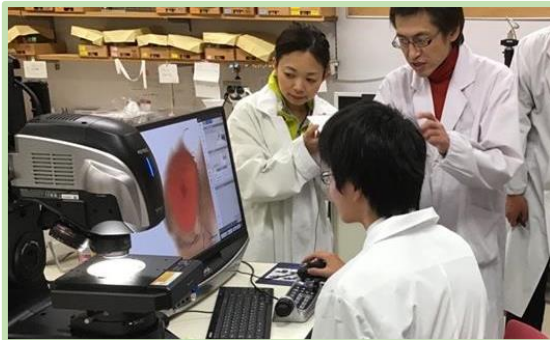
京都工芸繊維大学との遠隔授業



最先端研究講座の受講

自然界に存在しない約3万種類の変異体を保有
遺伝子の変異によって生じる生物の形や性質の変化について学習

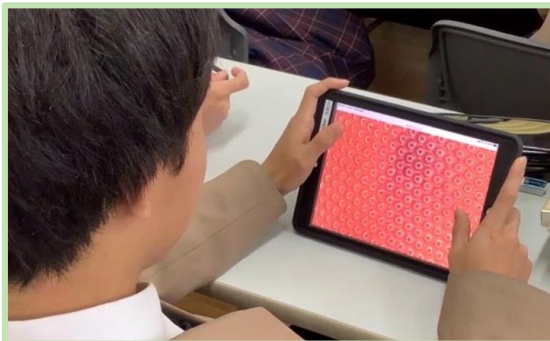
専門知識習得



高校ではできない実験

高性能なデジタルマイクロスコップを用いて、ショウジョウバエの様々な変異体を研究し、立体的な画像を撮影

研究疑似体験



高画質データ共有

ショウジョウバエの高精細な大量データを一斉にダウンロード
一人一人の興味関心に合わせて観察して疑問点を見いだす

検討・考察

SINETはどれだけ高速か？ ～動画編～

インターネット経由



SINET経由



SINETはどれだけ高速か？

大学 ~ 京都府情報HW

大学



SINET

インターネット

京都府情報HW



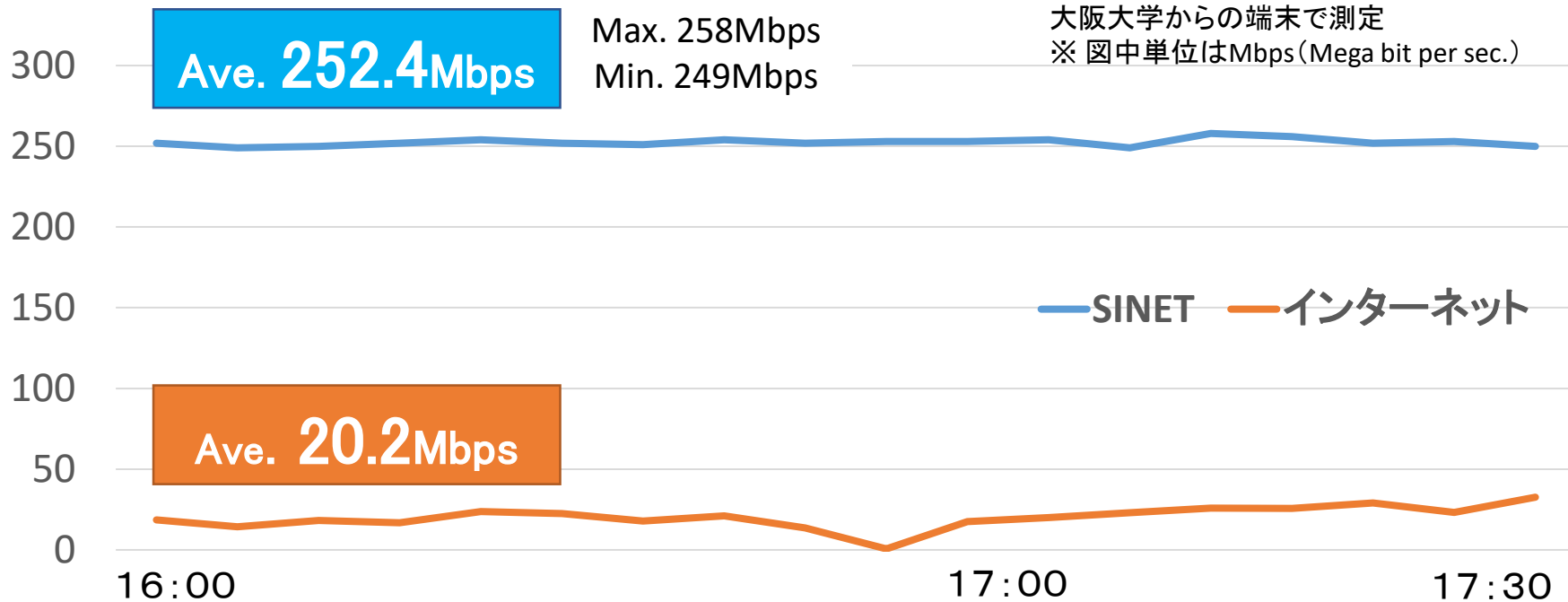
測定サーバ(iperf)

調査方法

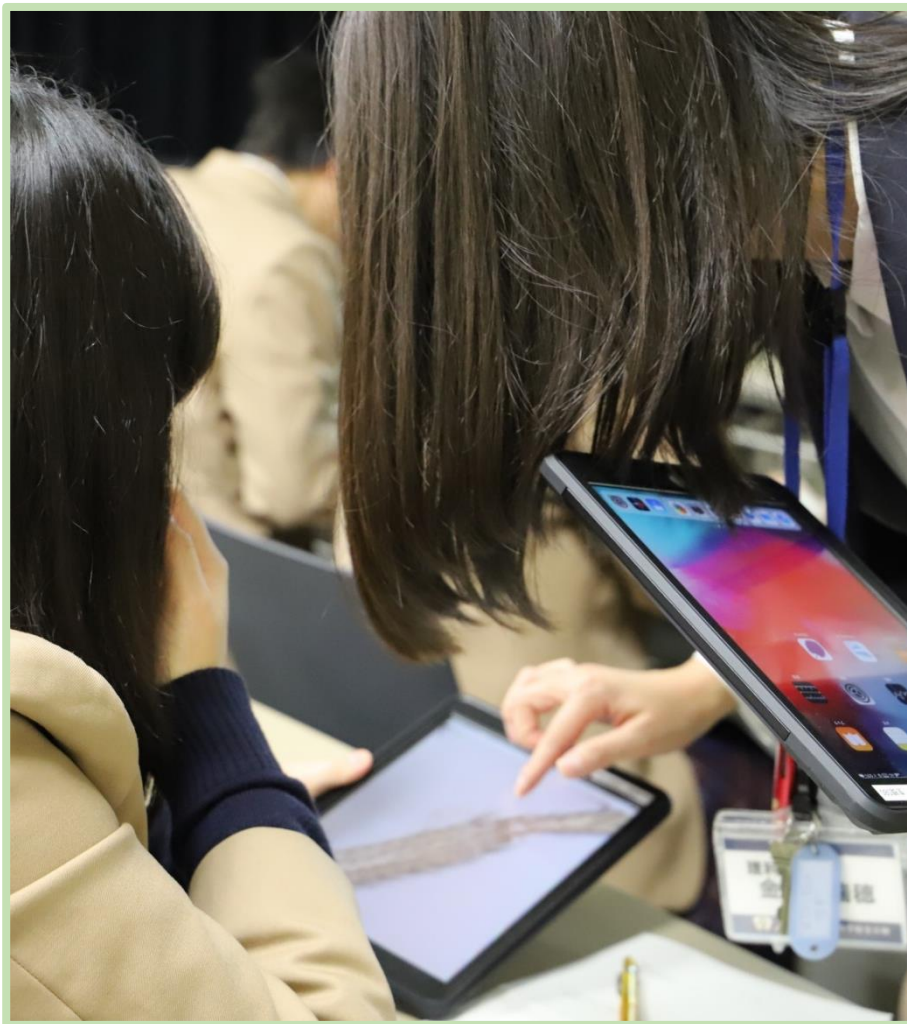
京都府情報HW網内に測定サーバを設置

大阪大学からの端末で測定

※ 図中単位はMbps (Mega bit per sec.)



SINETによって教育の質はどのように上がるか？



大学や研究所等から学ぶ

リアルタイム最先端

高精細な画像・動画を共有

協働的な学び醸成

教室が生徒たちの

驚きと感動に包まれた

SINETによって教育の質はどのように上がるか？

SINETの特長

高速・大容量

安定性

通信が途切れることなく、授業に集中することができる。

SINETを活用した質の高い遠隔授業とは

ライブ感のある授業により、

クラス全体で普段出来ない体験を共有。**感動**を共有。



府内のどの学校でも**同時共有**が可能