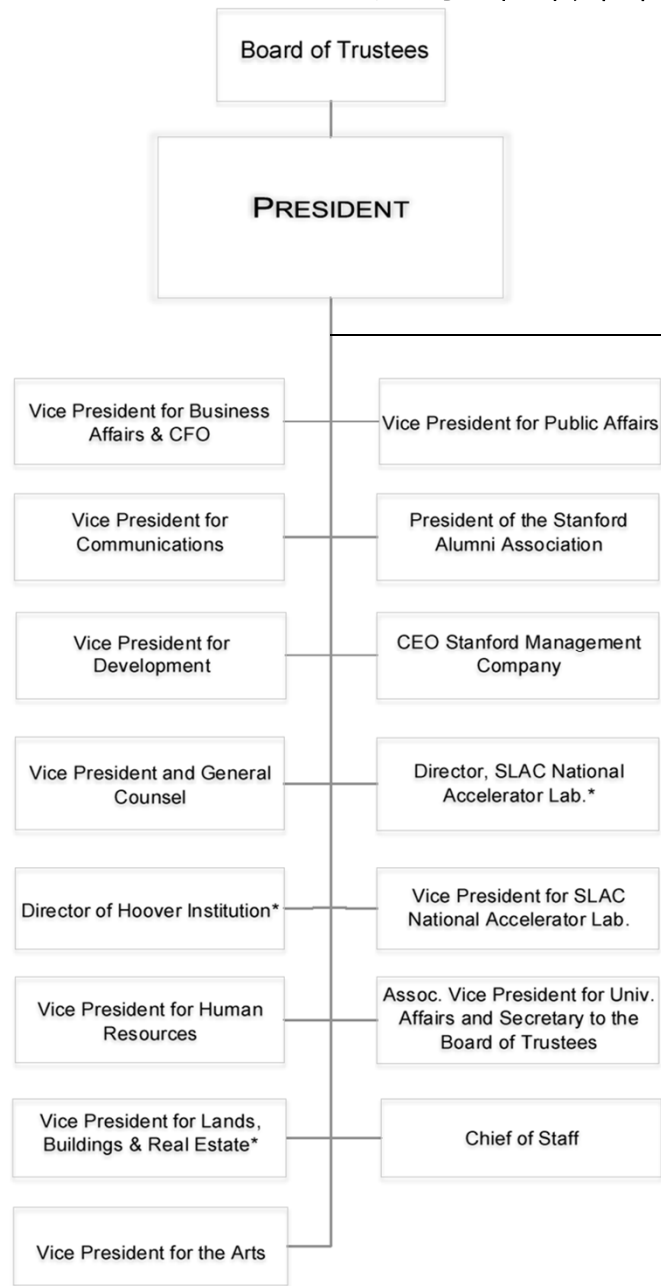


# スタンフォード大学 組織図

H30.12.4国立大学の一法人複数大学制度等に関する調査検討会議（第5回）資料より



(参考) スタンフォード大学のホームページに掲載されている組織図を加工して再構成。  
<https://adminguide.stanford.edu/chapter-9>  
 (1) Reports for financial operations to Vice Provost for Budget & Auxiliaries Management  
 (2) & \* Reports jointly to President and Provost  
 (3) Reports jointly to the Provost and the Vice Provost for Student Affairs



## Stanford Management Company (SMC)

- ◆ 1991年、スタンフォード大学の資産管理を目的として、大学内に設立。
- ◆ SMCは、スタンフォード大学の Board of Trustees により任命された Board of Directors により管理される。また、CEOは、President（法人の長）に対して報告を行う。
- ◆ 大学に対する長期的な支援のため、基金等の金融資産の投資や資産運用を行っている。この活動により、先駆的研究の前進、教員への支援、学生への経済的な援助などの大学全体を支え、大学としてのミッションを支援する。
- ◆ SMCの投資プログラムは、2つの目標のもとで行われている。1、現在の大学運営のための支援を行うこと。2、将来の学生のための支援にあてられるような基金の規模を持続させること。
- ◆ 大学の投資のかなりのシェアを占める Merged Pool の管理を行う。  
Merged Pool: 総額約270億ドル
  - ・全体の3/4: Endowment fund
  - ・全体の1/4: Trust assets, Temporarily invested expendable funds, Commercial real estate invested, Donor advised funds, Life income gifts, Pending funds, Funds relating to the Stanford Hospital and the Lucile Packard Children's Hospital など

### <参考>

現CEOのRobert Wallace氏は、Alta Advisers（ロンドンを拠点とする個人投資会社）のCEO及びCIO（最高投資責任者）を務めた経験があり、イエール大学の基金運用を行うYale Investments Officeでの業務経験もある。