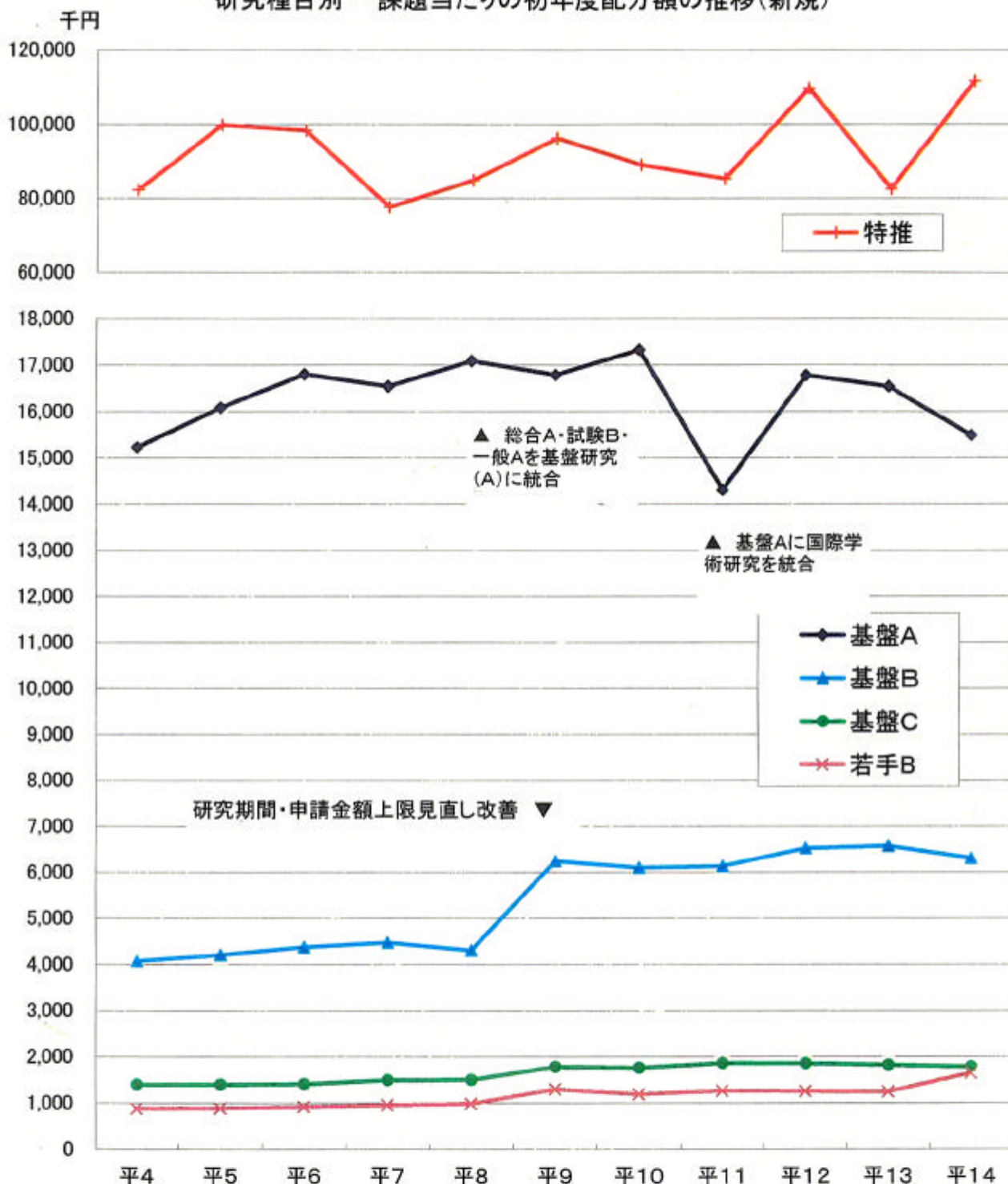


研究種目別 一課題当たりの初年度配分額の推移(新規)



- 注1) 1課題あたりの配分額は、各年度7月現在の値。
 注2) 基盤研究(A・B・C)における平成7年度以前のデータは、「一般研究(A・B・C)」における1課題あたりの配分額。
 注3) 若手(B)における平成13年度以前のデータは、「奨励研究(A)」における1課題あたりの配分額
 注4) 平成8年7月の学術審議会「科学研究費補助金の充実について(中間まとめ)」を踏まえ、平成9年度新規より、以下の制度改善を行った。
 ① 基盤研究については、1～3年の研究期間を「2～4年」に改善するとともに、申請金額の上限を見直し、(A)=2,000～5,000万円、(B)=500～2,000万円、(C)=500万円以下、とした。
 ② 奨励研究(A)(現・若手研究(B))については、1年の研究期間を「2年」に改善するとともに、申請金額の上限を見直し「300万円以下」とした。