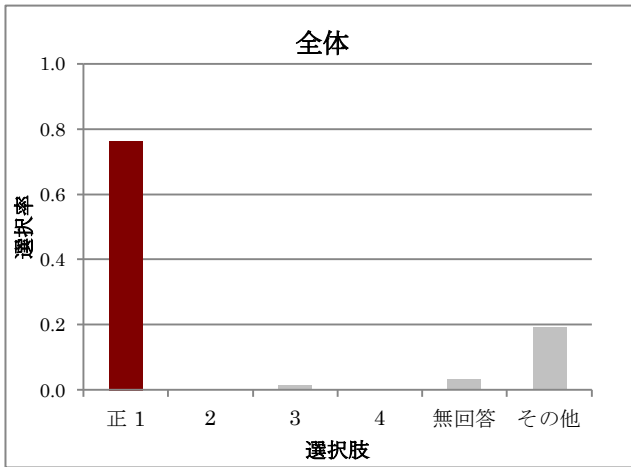
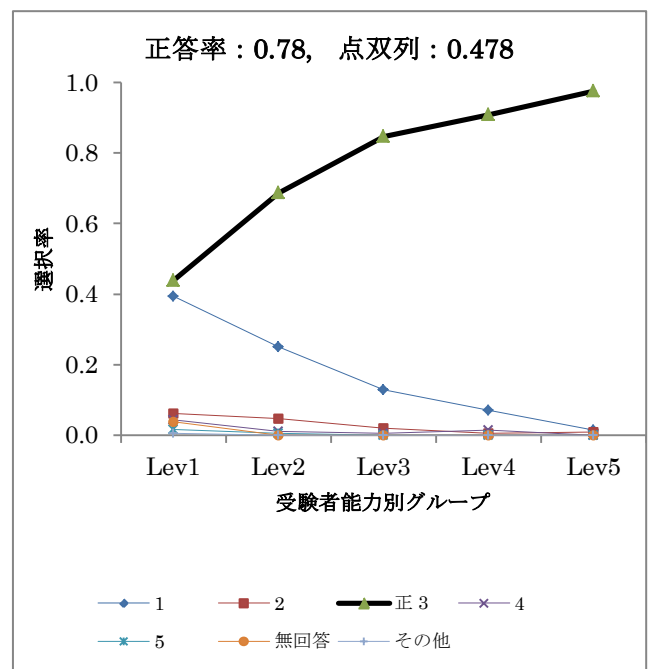
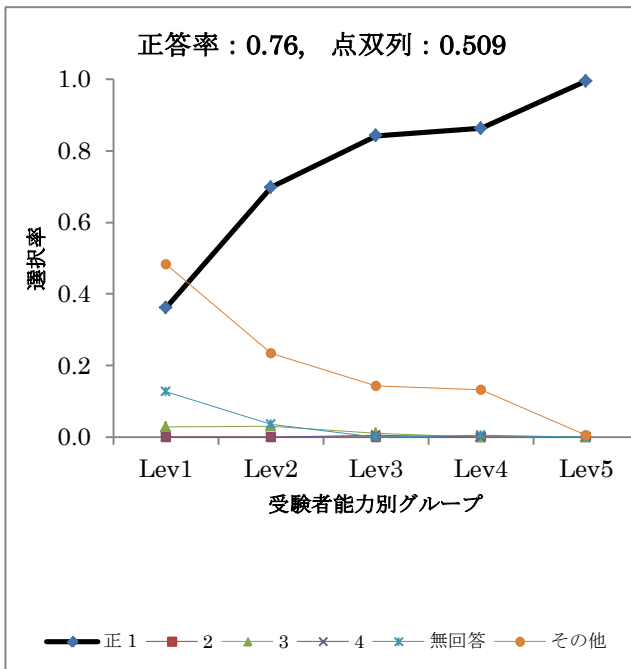
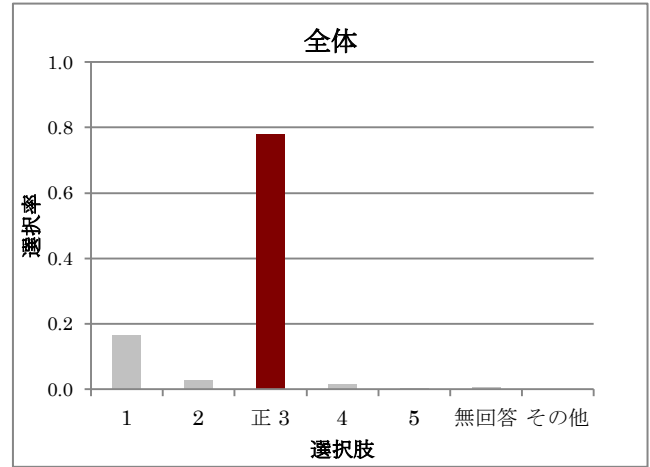


資料 1.6 数学における項目分析の結果

B1-1



B1-2



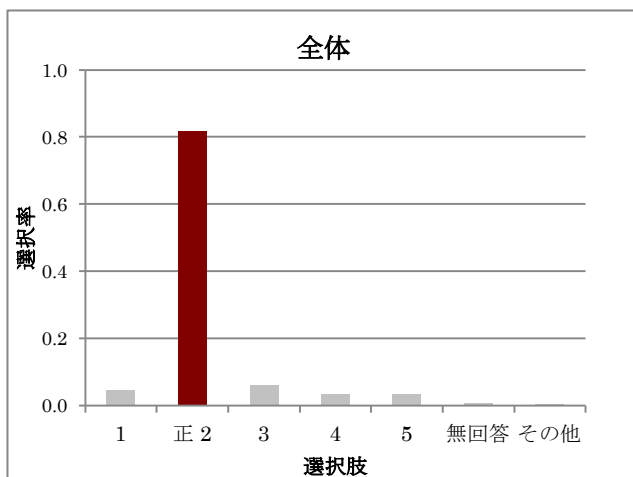
レベル別解答選択率

解答類型	全体	Lev1	Lev2	Lev3	Lev4	Lev5
<b>正 1</b>	<b>0.762</b>	<b>0.361</b>	<b>0.698</b>	<b>0.842</b>	<b>0.863</b>	<b>0.995</b>
2	0.000	0.000	0.000	0.000	0.000	0.000
3	0.013	0.028	0.031	0.010	0.000	0.000
4	0.001	0.000	0.000	0.005	0.000	0.000
無回答	0.032	0.128	0.036	0.000	0.005	0.000
その他	0.192	0.483	0.234	0.144	0.132	0.005
人数	980	180	192	202	197	209

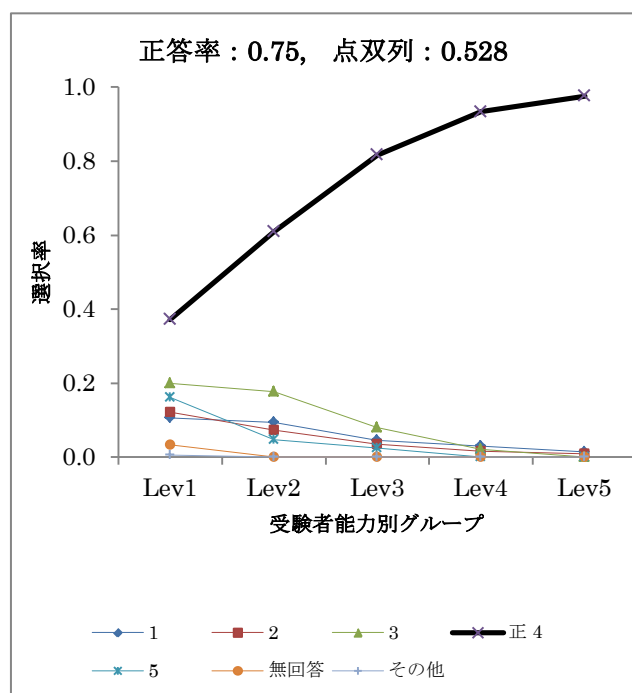
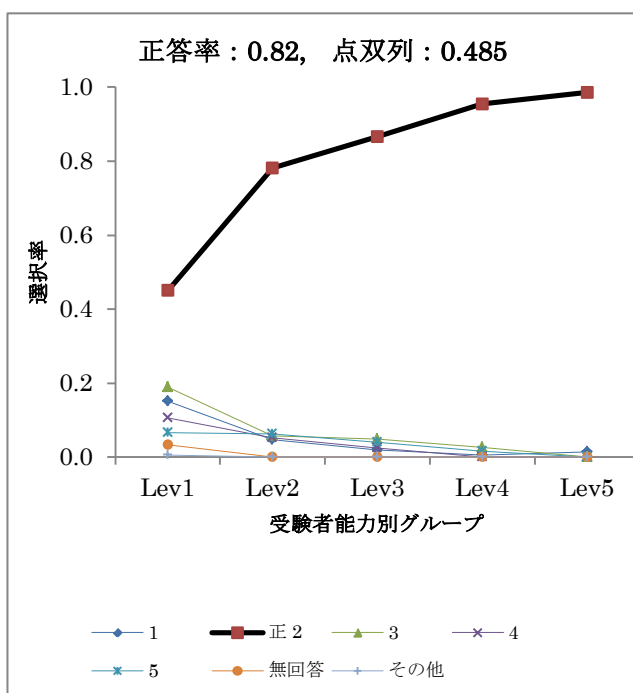
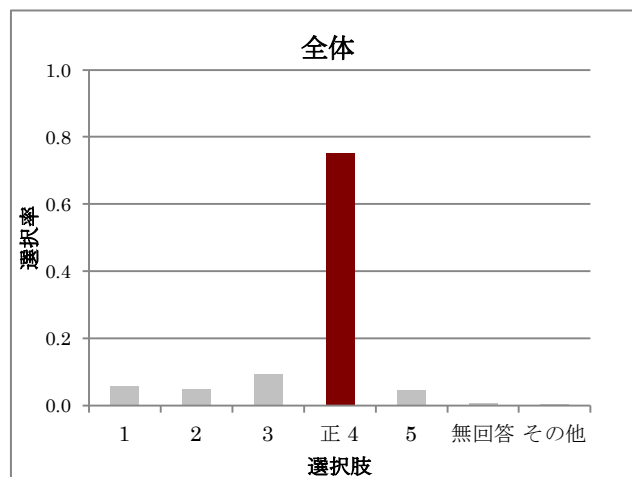
レベル別解答選択率

解答類型	全体	Lev1	Lev2	Lev3	Lev4	Lev5
1	0.165	0.394	0.250	0.129	0.071	0.014
2	0.028	0.061	0.047	0.020	0.005	0.010
<b>正 3</b>	<b>0.781</b>	<b>0.439</b>	<b>0.688</b>	<b>0.847</b>	<b>0.909</b>	<b>0.976</b>
4	0.014	0.044	0.010	0.005	0.015	0.000
5	0.004	0.017	0.005	0.000	0.000	0.000
無回答	0.007	0.039	0.000	0.000	0.000	0.000
その他	0.001	0.006	0.000	0.000	0.000	0.000
人数	980	180	192	202	197	209

B1-3



B1-4



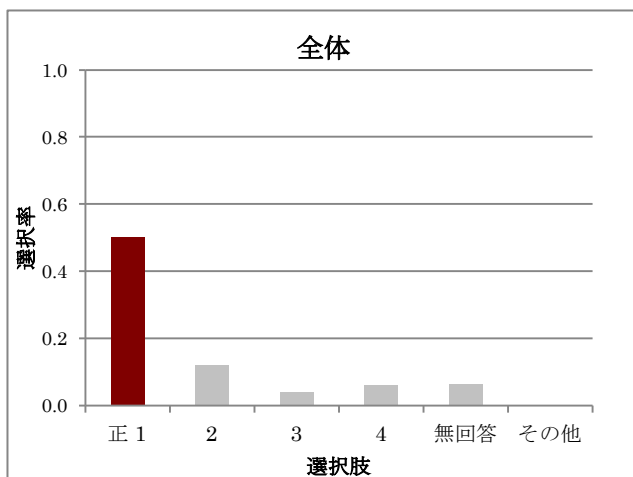
レベル別解答選択率

解答類型	全体	Lev1	Lev2	Lev3	Lev4	Lev5
1	0.045	0.150	0.047	0.020	0.005	0.014
<b>正 2</b>	<b>0.816</b>	<b>0.450</b>	<b>0.781</b>	<b>0.866</b>	<b>0.954</b>	<b>0.986</b>
3	0.061	0.189	0.057	0.050	0.025	0.000
4	0.035	0.106	0.052	0.025	0.000	0.000
5	0.036	0.067	0.063	0.040	0.015	0.000
無回答	0.006	0.033	0.000	0.000	0.000	0.000
その他	0.001	0.006	0.000	0.000	0.000	0.000
人数	980	180	192	202	197	209

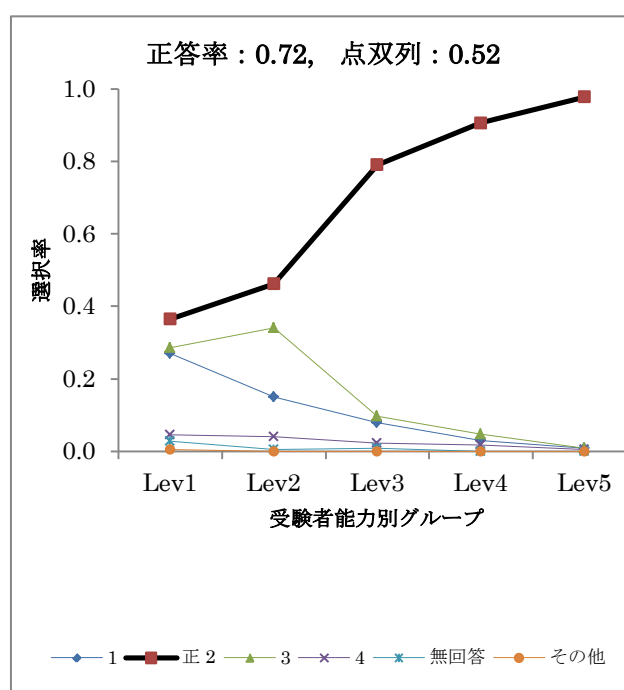
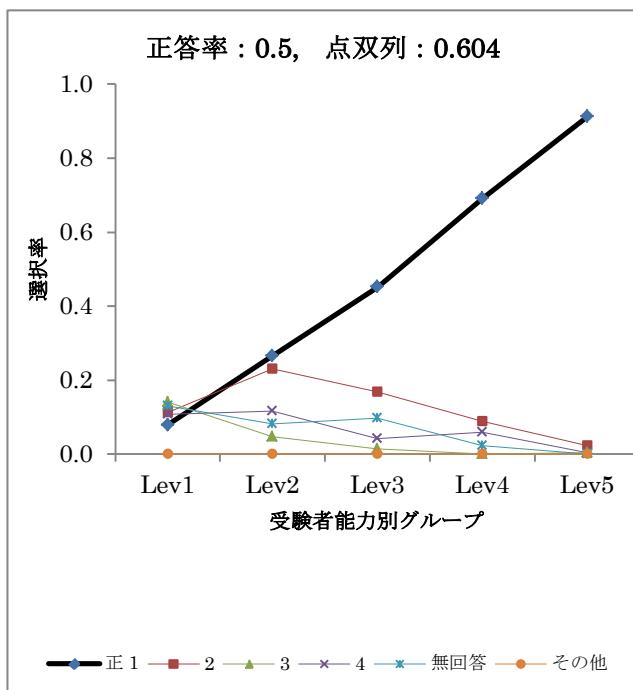
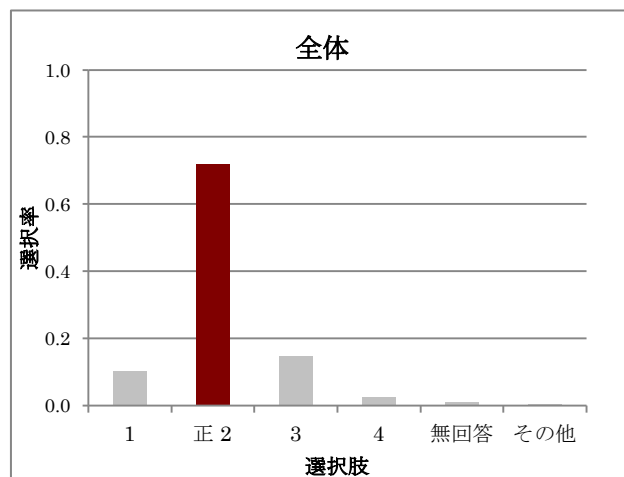
レベル別解答選択率

解答類型	全体	Lev1	Lev2	Lev3	Lev4	Lev5
1	0.056	0.106	0.094	0.045	0.030	0.014
2	0.049	0.122	0.073	0.035	0.015	0.010
3	0.092	0.200	0.177	0.079	0.020	0.000
<b>正 4</b>	<b>0.752</b>	<b>0.372</b>	<b>0.609</b>	<b>0.817</b>	<b>0.934</b>	<b>0.976</b>
5	0.044	0.161	0.047	0.025	0.000	0.000
無回答	0.006	0.033	0.000	0.000	0.000	0.000
その他	0.001	0.006	0.000	0.000	0.000	0.000
人数	980	180	192	202	197	209

B2-1



B2-2



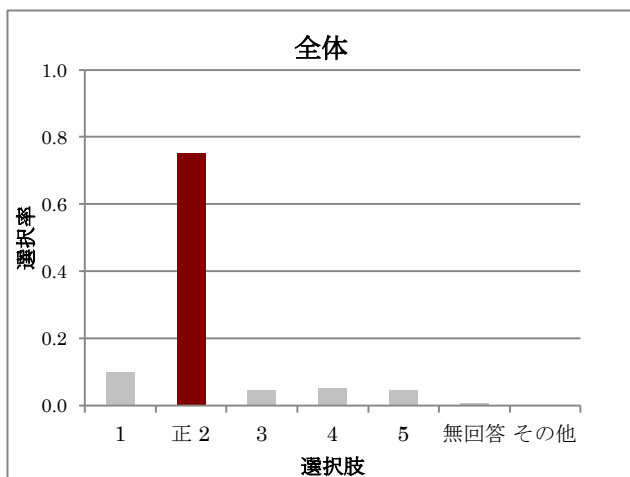
レベル別解答選択率

解答類型	全体	Lev1	Lev2	Lev3	Lev4	Lev5
正 1	0.500	0.079	0.266	0.451	0.690	0.912
2	0.120	0.112	0.231	0.167	0.088	0.022
3	0.038	0.140	0.046	0.014	0.000	0.004
4	0.061	0.107	0.116	0.042	0.058	0.004
無回答	0.064	0.129	0.081	0.098	0.023	0.000
その他	0.000	0.000	0.000	0.000	0.000	0.000
人数	964	178	173	215	171	227

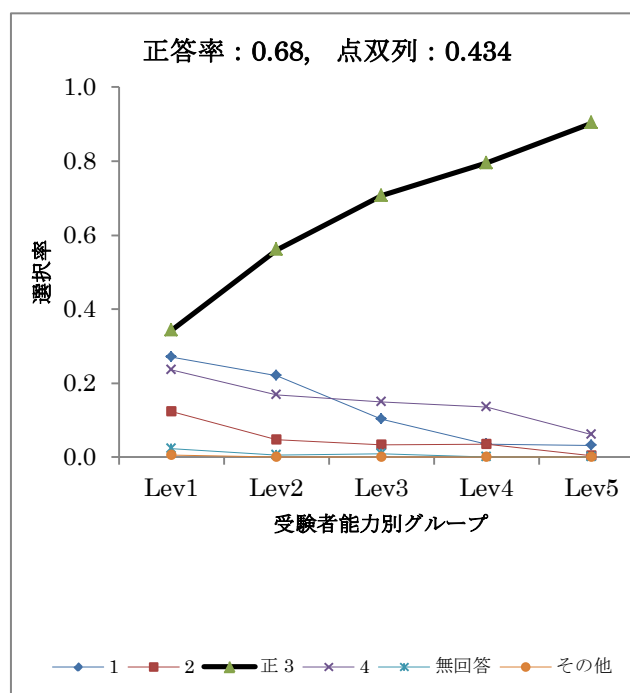
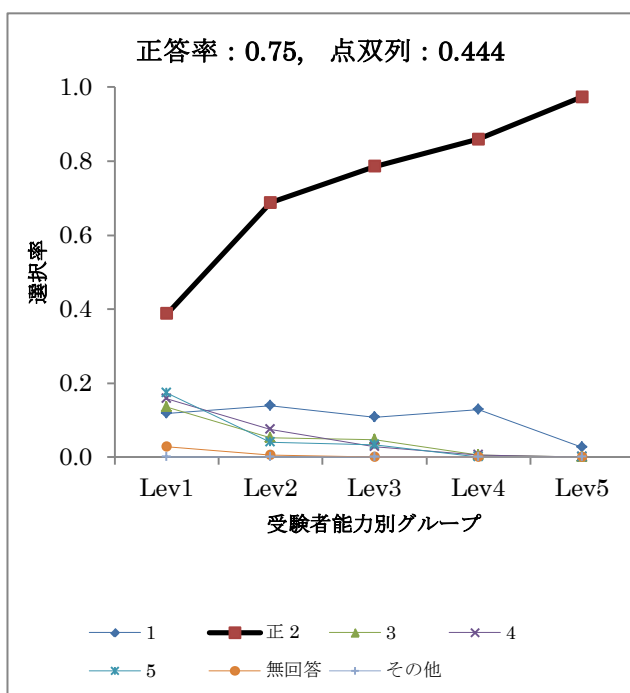
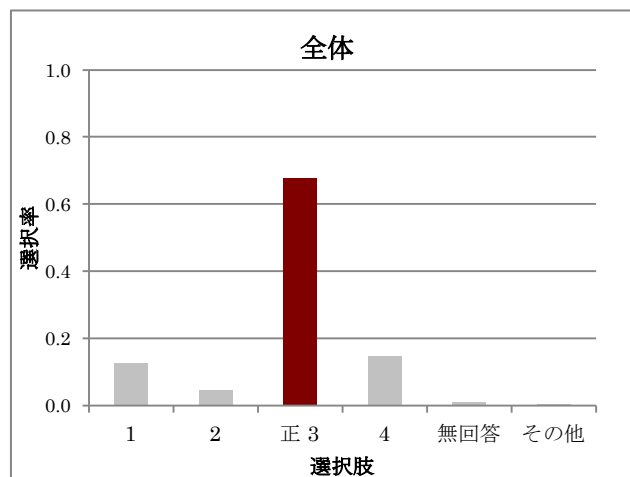
レベル別解答選択率

解答類型	全体	Lev1	Lev2	Lev3	Lev4	Lev5
1	0.102	0.270	0.150	0.079	0.029	0.009
正 2	0.718	0.365	0.462	0.791	0.906	0.978
3	0.146	0.287	0.341	0.098	0.047	0.009
4	0.025	0.045	0.040	0.023	0.018	0.004
無回答	0.008	0.028	0.006	0.009	0.000	0.000
その他	0.001	0.006	0.000	0.000	0.000	0.000
人数	964	178	173	215	171	227

B2-3



B2-4



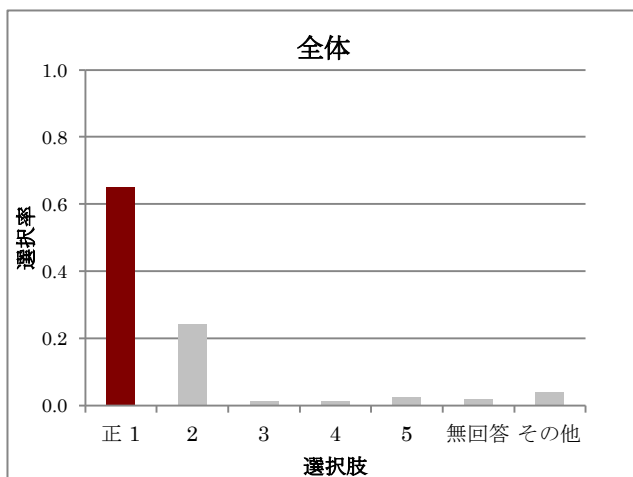
レベル別解答選択率

解答類型	全体	Lev1	Lev2	Lev3	Lev4	Lev5
1	0.100	0.118	0.139	0.107	0.129	0.026
<b>正 2</b>	<b>0.752</b>	<b>0.388</b>	<b>0.688</b>	<b>0.786</b>	<b>0.860</b>	<b>0.974</b>
3	0.046	0.135	0.052	0.047	0.006	0.000
4	0.050	0.157	0.075	0.028	0.006	0.000
5	0.047	0.174	0.040	0.033	0.000	0.000
無回答	0.006	0.028	0.006	0.000	0.000	0.000
その他	0.000	0.000	0.000	0.000	0.000	0.000
人数	964	178	173	215	171	227

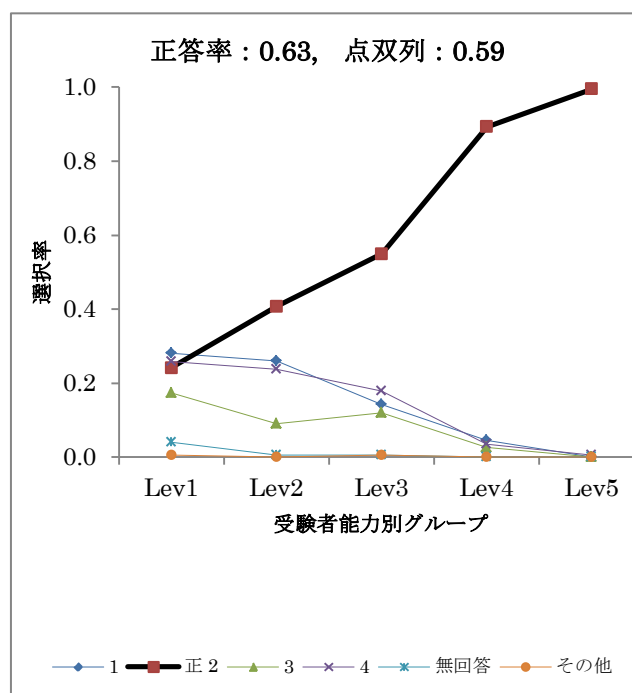
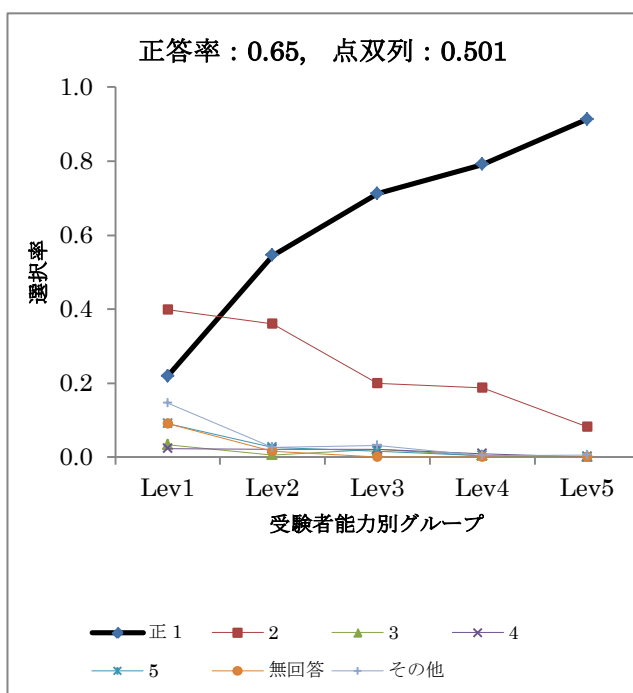
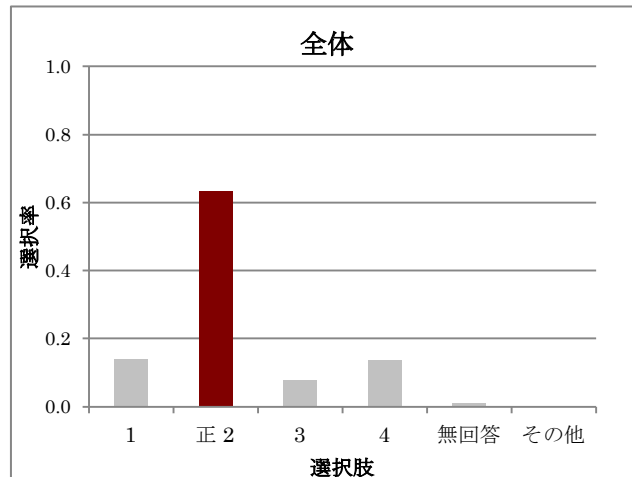
レベル別解答選択率

解答類型	全体	Lev1	Lev2	Lev3	Lev4	Lev5
1	0.126	0.270	0.220	0.102	0.035	0.031
2	0.046	0.124	0.046	0.033	0.035	0.004
<b>正 3</b>	<b>0.675</b>	<b>0.343</b>	<b>0.561</b>	<b>0.707</b>	<b>0.795</b>	<b>0.903</b>
4	0.145	0.236	0.168	0.149	0.135	0.062
無回答	0.007	0.022	0.006	0.009	0.000	0.000
その他	0.001	0.006	0.000	0.000	0.000	0.000
人数	964	178	173	215	171	227

B3-1



B3-2



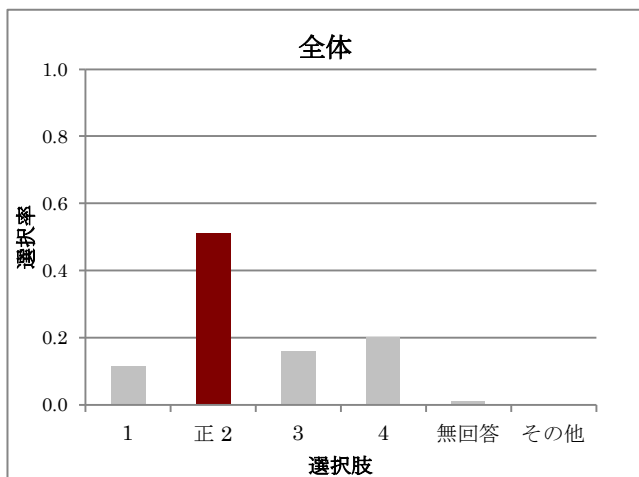
レベル別解答選択率

解答類型	全体	Lev1	Lev2	Lev3	Lev4	Lev5
正 1	0.649	0.219	0.545	0.712	0.791	0.913
2	0.240	0.399	0.360	0.199	0.187	0.082
3	0.012	0.034	0.005	0.021	0.004	0.000
4	0.014	0.022	0.021	0.021	0.009	0.000
5	0.026	0.090	0.026	0.016	0.004	0.000
無回答	0.019	0.090	0.016	0.000	0.000	0.000
その他	0.040	0.146	0.026	0.031	0.004	0.005
人数	979	178	189	191	225	196

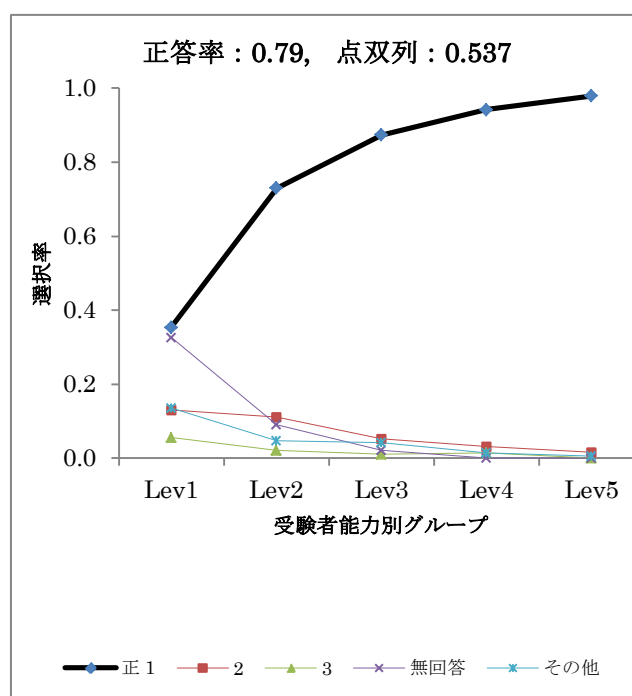
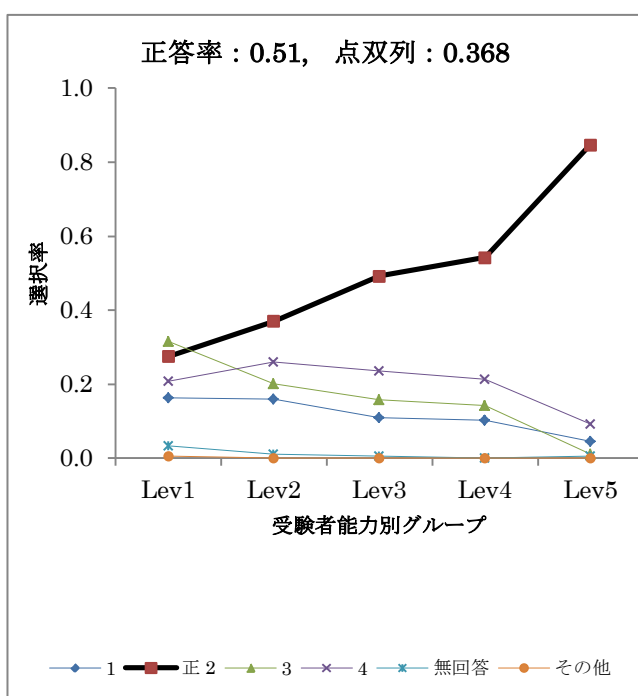
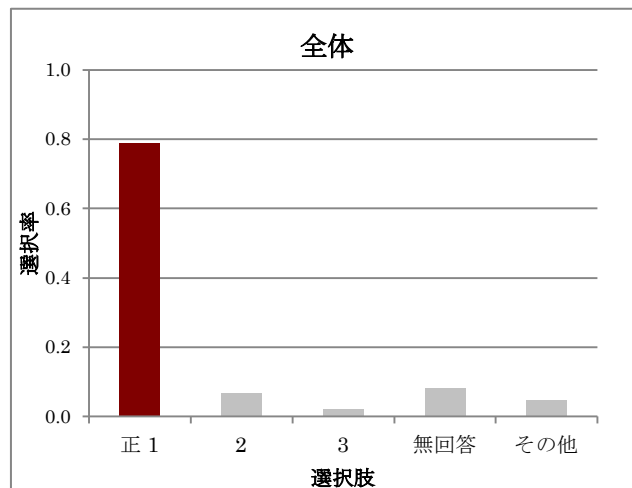
レベル別解答選択率

解答類型	全体	Lev1	Lev2	Lev3	Lev4	Lev5
1	0.139	0.281	0.259	0.141	0.044	0.000
正 2	0.634	0.242	0.407	0.550	0.893	0.995
3	0.079	0.174	0.090	0.120	0.027	0.000
4	0.137	0.258	0.238	0.178	0.036	0.005
無回答	0.009	0.039	0.005	0.005	0.000	0.000
その他	0.002	0.006	0.000	0.005	0.000	0.000
人数	979	178	189	191	225	196

B3-3



B3-4



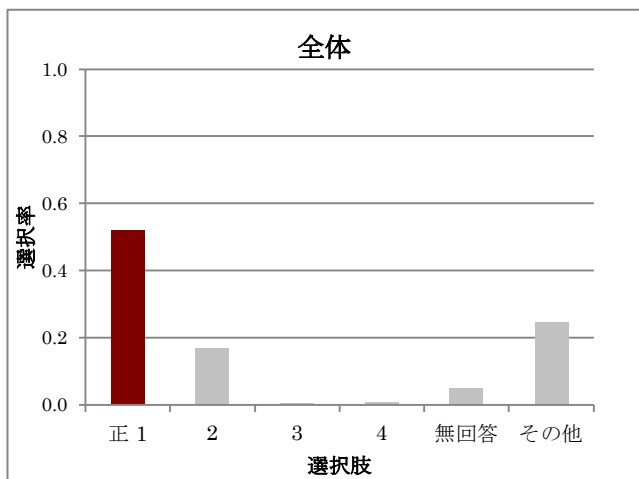
レベル別解答選択率

解答類型	全体	Lev1	Lev2	Lev3	Lev4	Lev5
1	0.114	0.163	0.159	0.110	0.102	0.046
<b>正 2</b>	<b>0.512</b>	<b>0.275</b>	<b>0.370</b>	<b>0.492</b>	<b>0.542</b>	<b>0.847</b>
3	0.161	0.315	0.201	0.157	0.142	0.010
4	0.201	0.208	0.259	0.236	0.213	0.092
無回答	0.010	0.034	0.011	0.005	0.000	0.005
その他	0.001	0.006	0.000	0.000	0.000	0.000
人数	979	178	189	191	225	196

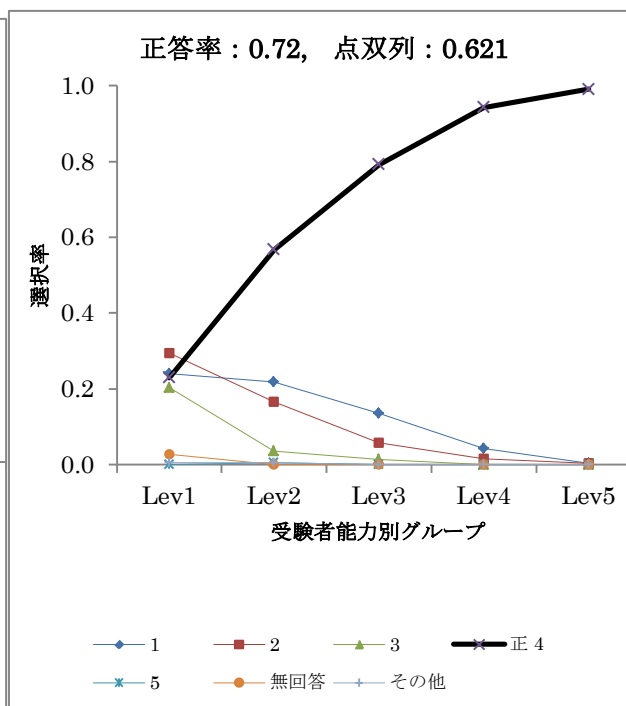
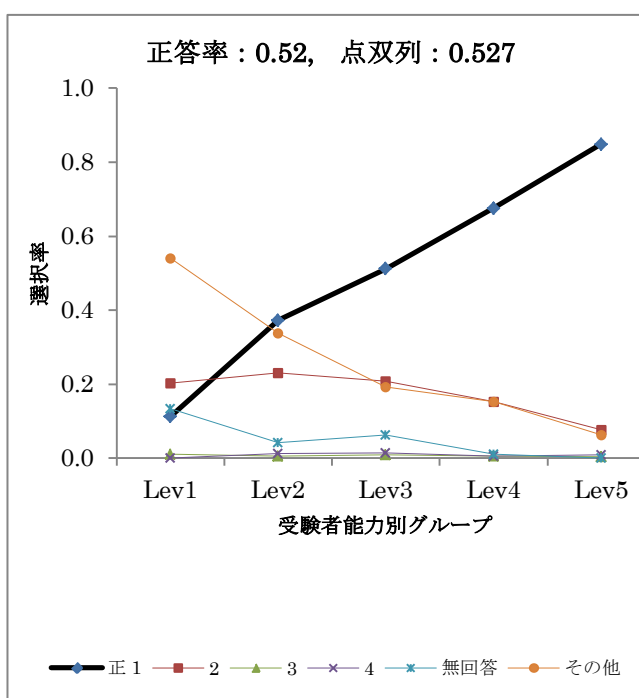
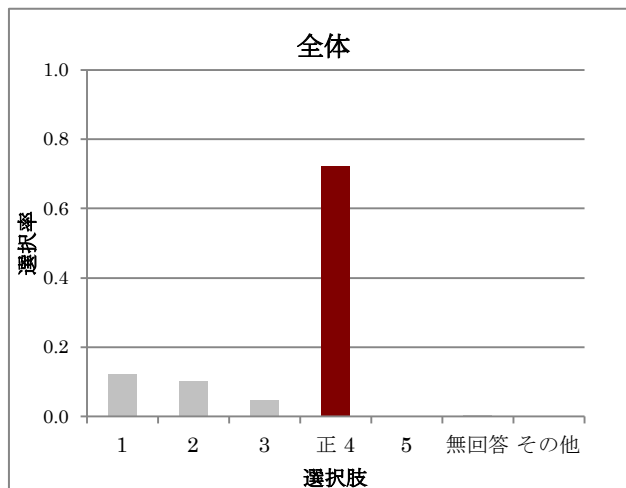
レベル別解答選択率

解答類型	全体	Lev1	Lev2	Lev3	Lev4	Lev5
<b>正 1</b>	<b>0.789</b>	<b>0.354</b>	<b>0.730</b>	<b>0.874</b>	<b>0.942</b>	<b>0.980</b>
2	0.065	0.129	0.111	0.052	0.031	0.015
3	0.019	0.056	0.021	0.010	0.013	0.000
無回答	0.081	0.326	0.090	0.021	0.000	0.000
その他	0.046	0.135	0.048	0.042	0.013	0.005
人数	979	178	189	191	225	196

B4-1



B4-2



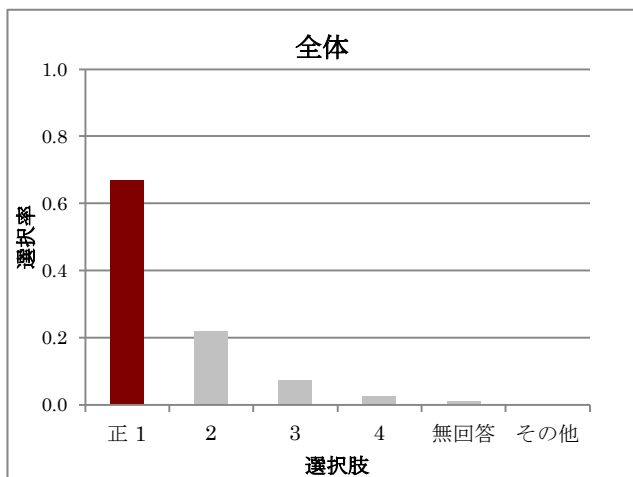
レベル別解答選択率

解答類型	全体	Lev1	Lev2	Lev3	Lev4	Lev5
正 1	0.521	0.112	0.373	0.512	0.675	0.849
2	0.170	0.203	0.231	0.208	0.152	0.076
3	0.007	0.011	0.006	0.010	0.005	0.004
4	0.008	0.000	0.012	0.014	0.005	0.009
無回答	0.048	0.134	0.041	0.063	0.010	0.000
その他	0.246	0.540	0.337	0.193	0.152	0.062
人数	979	187	169	207	191	225

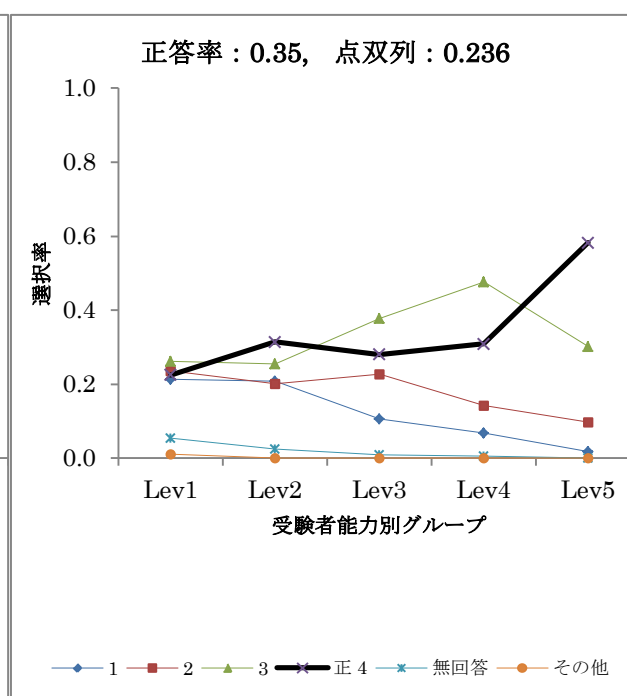
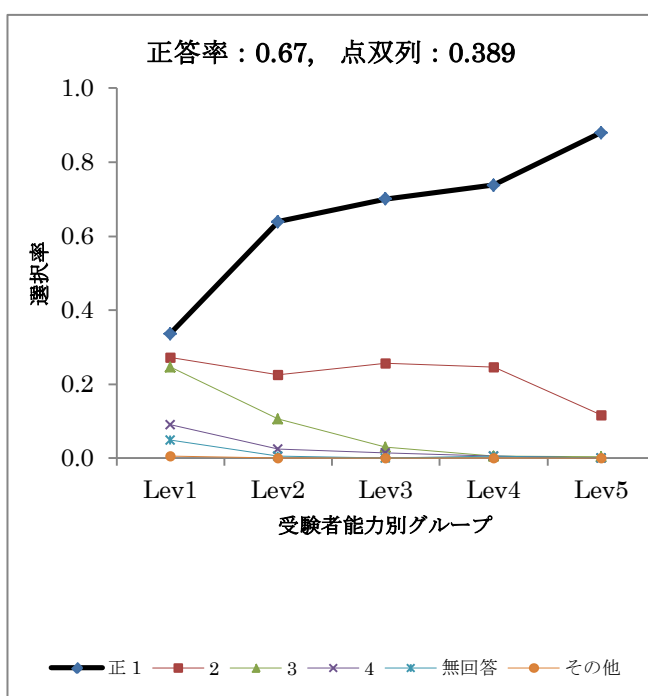
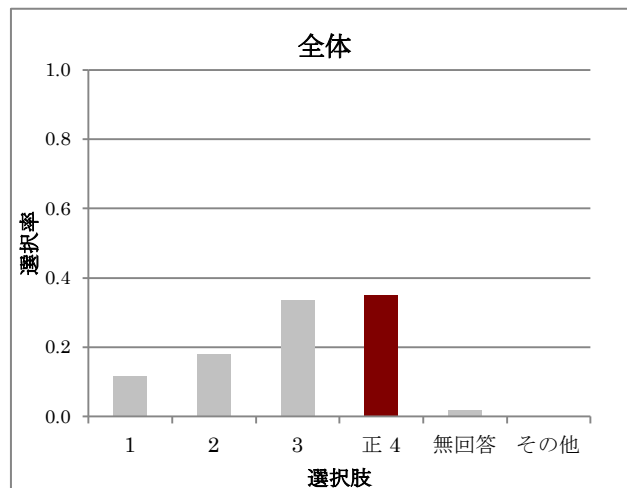
レベル別解答選択率

解答類型	全体	Lev1	Lev2	Lev3	Lev4	Lev5
1	0.122	0.241	0.219	0.135	0.042	0.004
2	0.101	0.294	0.166	0.058	0.016	0.004
3	0.048	0.203	0.036	0.014	0.000	0.000
正 4	0.721	0.230	0.568	0.792	0.942	0.991
5	0.001	0.000	0.006	0.000	0.000	0.000
無回答	0.005	0.027	0.000	0.000	0.000	0.000
その他	0.002	0.005	0.006	0.000	0.000	0.000
人数	979	187	169	207	191	225

B4-3



B4-4



レベル別解答選択率

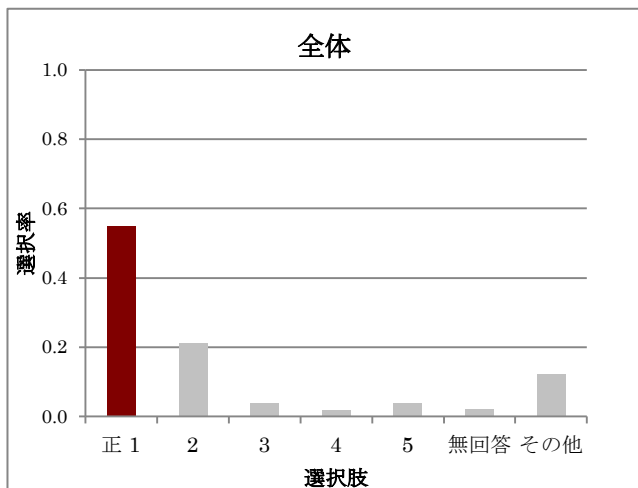
解答類型	全体	Lev1	Lev2	Lev3	Lev4	Lev5
正 1	0.669	0.337	0.639	0.700	0.738	0.880
2	0.220	0.273	0.225	0.256	0.246	0.116
3	0.074	0.246	0.107	0.029	0.005	0.004
4	0.026	0.091	0.024	0.014	0.005	0.000
無回答	0.011	0.048	0.006	0.000	0.005	0.000
その他	0.001	0.005	0.000	0.000	0.000	0.000
人数	979	187	169	207	191	225

レベル別解答選択率

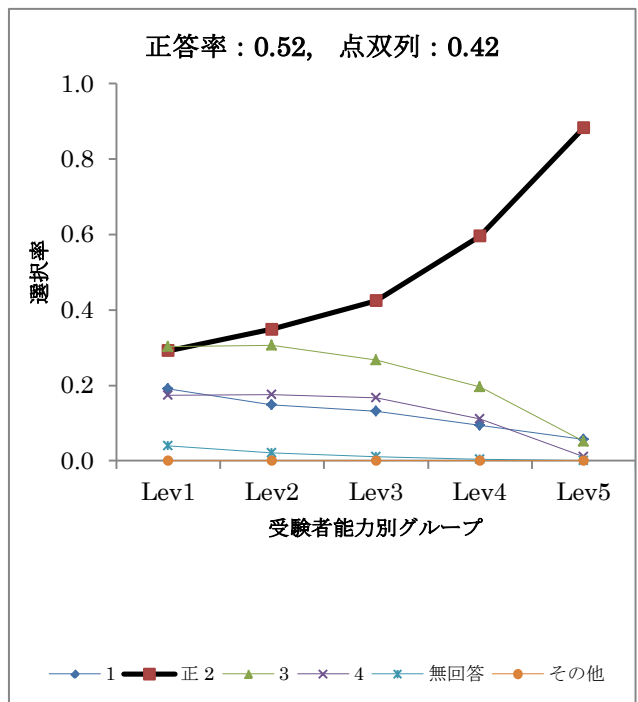
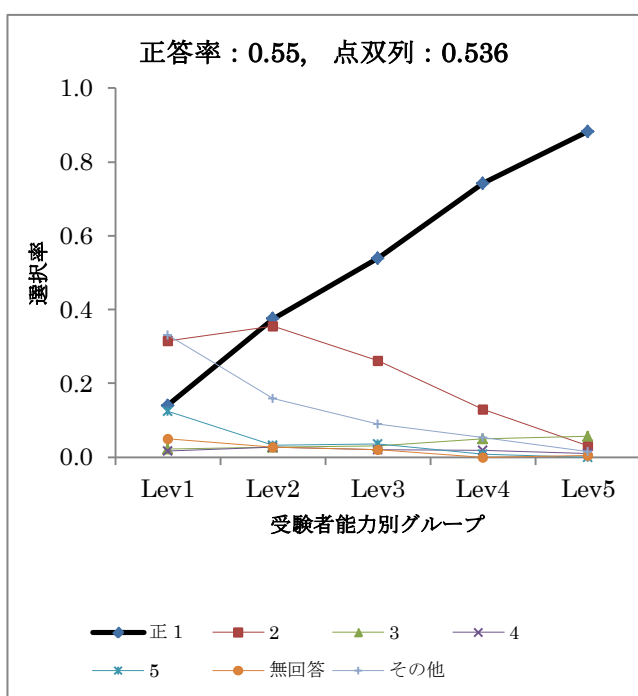
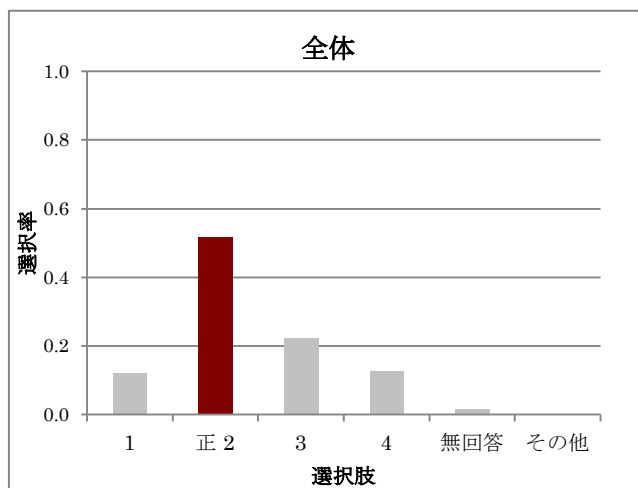
解答類型	全体	Lev1	Lev2	Lev3	Lev4	Lev5
1	0.116	0.214	0.207	0.106	0.068	0.018
2	0.178	0.235	0.201	0.227	0.141	0.098
3	0.336	0.262	0.254	0.377	0.476	0.302
正 4	0.350	0.225	0.314	0.280	0.309	0.582
無回答	0.017	0.053	0.024	0.010	0.005	0.000
その他	0.002	0.011	0.000	0.000	0.000	0.000
人数	979	187	169	207	191	225



B5-1



B5-2



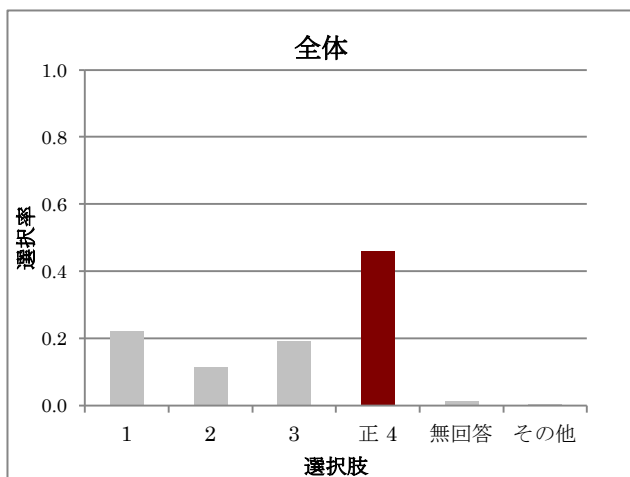
レベル別解答選択率

解答類型	全体	Lev1	Lev2	Lev3	Lev4	Lev5
正 1	0.551	0.140	0.376	0.539	0.742	0.883
2	0.212	0.315	0.354	0.262	0.129	0.031
3	0.038	0.022	0.026	0.031	0.049	0.056
4	0.018	0.017	0.026	0.021	0.018	0.010
5	0.038	0.124	0.032	0.037	0.009	0.000
無回答	0.019	0.051	0.026	0.021	0.000	0.005
その他	0.124	0.331	0.159	0.089	0.053	0.015
人数	979	178	189	191	225	196

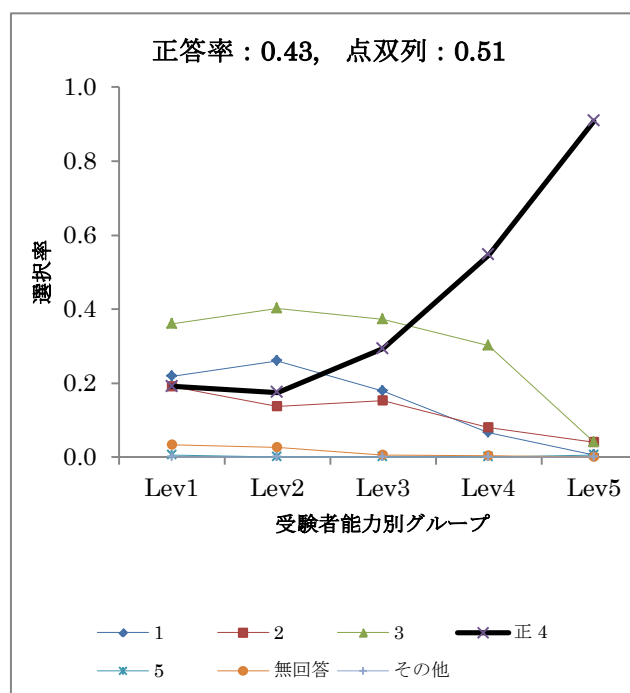
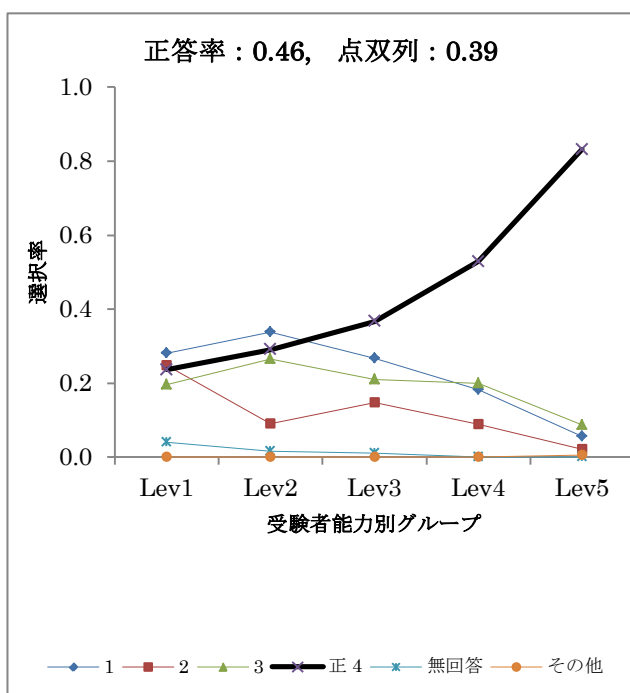
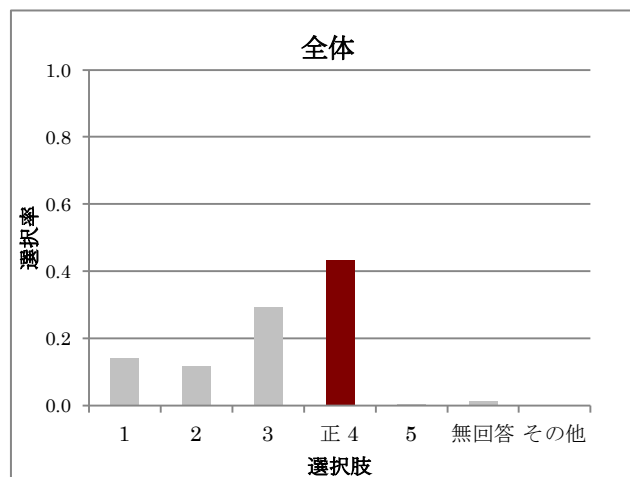
レベル別解答選択率

解答類型	全体	Lev1	Lev2	Lev3	Lev4	Lev5
1	0.122	0.191	0.148	0.131	0.093	0.056
正 2	0.517	0.292	0.349	0.424	0.596	0.883
3	0.222	0.303	0.307	0.267	0.196	0.051
4	0.126	0.174	0.175	0.168	0.111	0.010
無回答	0.014	0.039	0.021	0.010	0.004	0.000
その他	0.000	0.000	0.000	0.000	0.000	0.000
人数	979	178	189	191	225	196

B5-3



B5-4



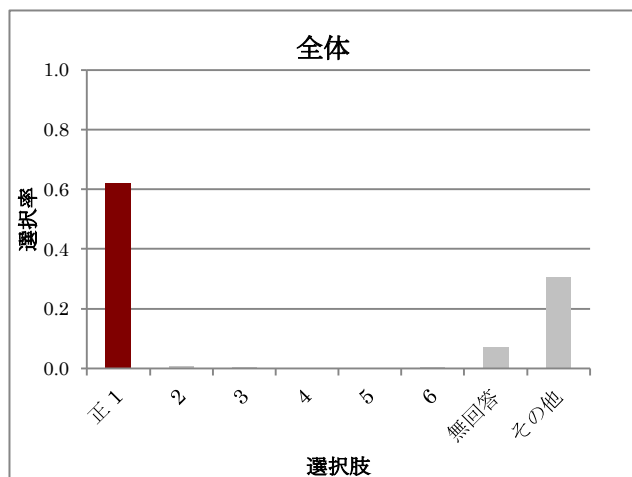
レベル別解答選択率

解答類型	全体	Lev1	Lev2	Lev3	Lev4	Lev5
1	0.222	0.281	0.339	0.267	0.182	0.056
2	0.115	0.247	0.090	0.147	0.089	0.020
3	0.191	0.197	0.265	0.209	0.200	0.087
<b>正 4</b>	<b>0.459</b>	<b>0.236</b>	<b>0.291</b>	<b>0.366</b>	<b>0.529</b>	<b>0.832</b>
無回答	0.012	0.039	0.016	0.010	0.000	0.000
その他	0.001	0.000	0.000	0.000	0.000	0.005
人数	979	178	189	191	225	196

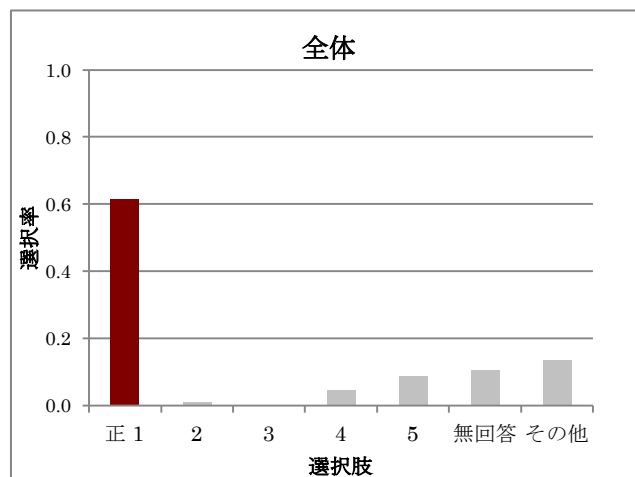
レベル別解答選択率

解答類型	全体	Lev1	Lev2	Lev3	Lev4	Lev5
1	0.141	0.219	0.259	0.178	0.067	0.005
2	0.117	0.191	0.138	0.152	0.080	0.041
3	0.293	0.360	0.402	0.372	0.302	0.041
<b>正 4</b>	<b>0.433</b>	<b>0.191</b>	<b>0.175</b>	<b>0.293</b>	<b>0.547</b>	<b>0.908</b>
5	0.002	0.006	0.000	0.000	0.000	0.005
無回答	0.013	0.034	0.026	0.005	0.004	0.000
その他	0.000	0.000	0.000	0.000	0.000	0.000
人数	979	178	189	191	225	196

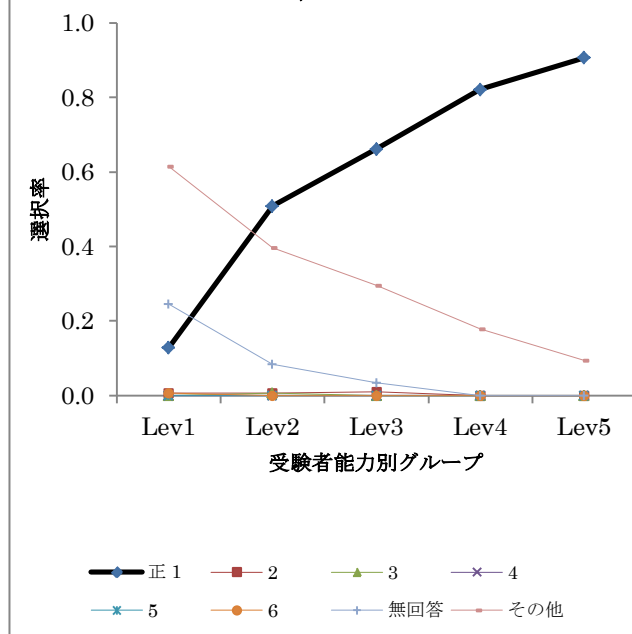
B6-1



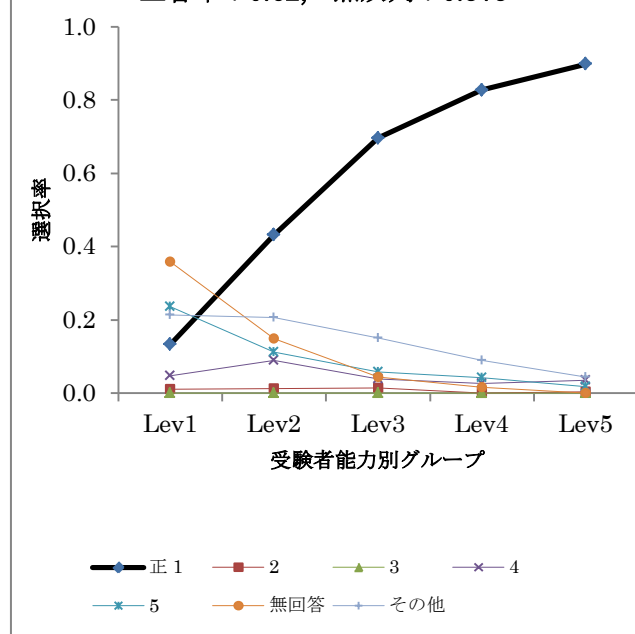
B6-2



正答率 : 0.62, 点双列 : 0.567



正答率 : 0.62, 点双列 : 0.575



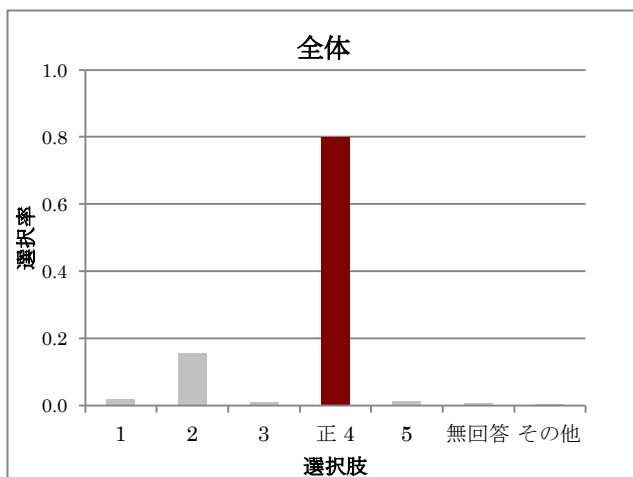
レベル別解答選択率

解答類型	全体	Lev1	Lev2	Lev3	Lev4	Lev5
正 1	0.621	0.128	0.509	0.662	0.822	0.907
2	0.004	0.005	0.006	0.010	0.000	0.000
3	0.001	0.000	0.006	0.000	0.000	0.000
4	0.000	0.000	0.000	0.000	0.000	0.000
5	0.000	0.000	0.000	0.000	0.000	0.000
6	0.001	0.005	0.000	0.000	0.000	0.000
無回答	0.068	0.246	0.083	0.034	0.000	0.000
その他	0.304	0.615	0.396	0.295	0.178	0.093
人数	979	187	169	207	191	225

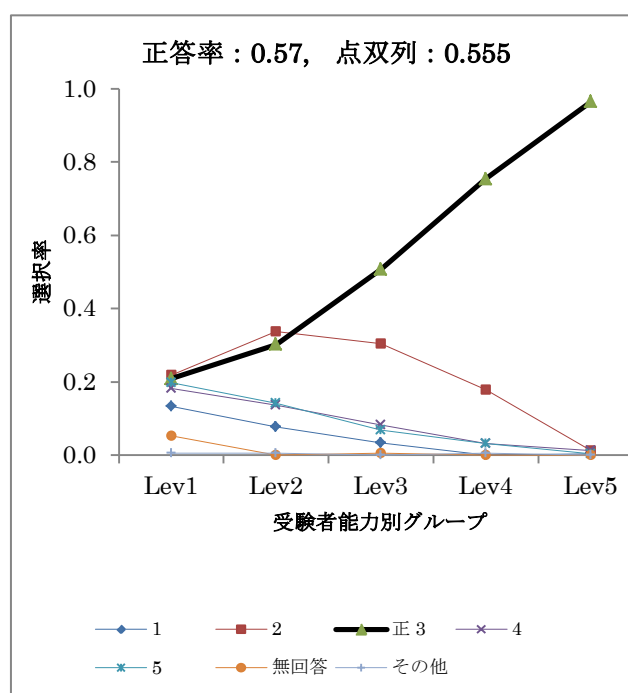
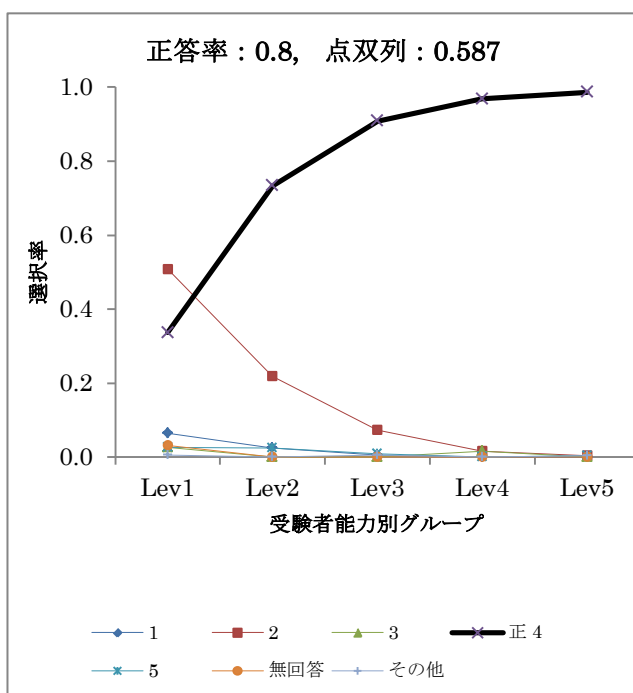
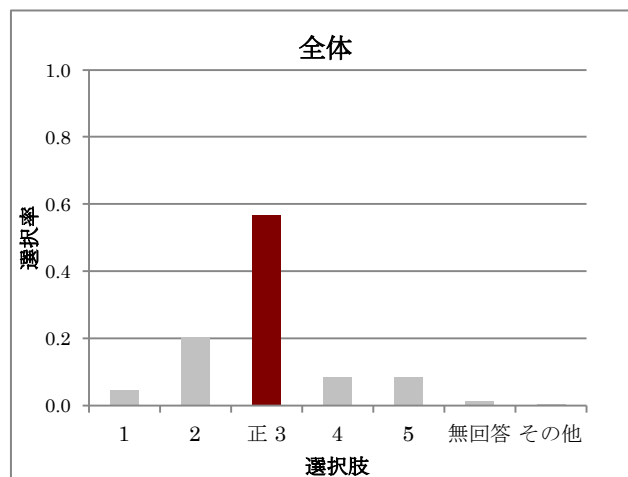
レベル別解答選択率

解答類型	全体	Lev1	Lev2	Lev3	Lev4	Lev5
正 1	0.615	0.134	0.432	0.696	0.827	0.898
2	0.008	0.011	0.012	0.014	0.000	0.004
3	0.000	0.000	0.000	0.000	0.000	0.000
4	0.046	0.048	0.089	0.039	0.026	0.036
5	0.089	0.235	0.112	0.058	0.042	0.018
無回答	0.106	0.358	0.148	0.043	0.016	0.000
その他	0.136	0.214	0.207	0.150	0.089	0.044
人数	979	187	169	207	191	225

B6-3



B6-4



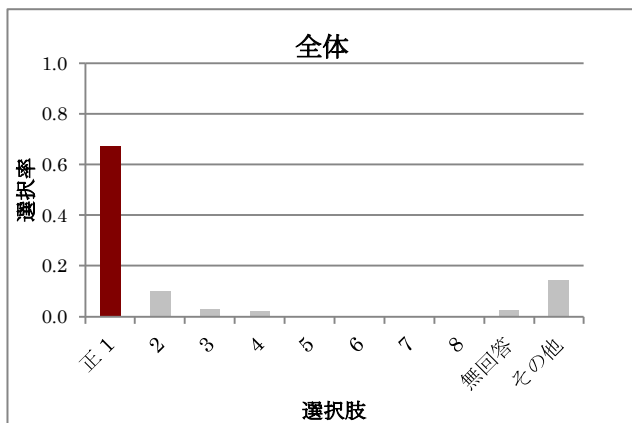
レベル別解答選択率

解答類型	全体	Lev1	Lev2	Lev3	Lev4	Lev5
1	0.017	0.064	0.024	0.005	0.000	0.000
2	0.154	0.508	0.219	0.072	0.016	0.004
3	0.008	0.027	0.000	0.000	0.016	0.000
<b>正 4</b>	<b>0.799</b>	<b>0.337</b>	<b>0.734</b>	<b>0.908</b>	<b>0.969</b>	<b>0.987</b>
5	0.012	0.027	0.024	0.010	0.000	0.004
無回答	0.006	0.032	0.000	0.000	0.000	0.000
その他	0.003	0.005	0.000	0.005	0.000	0.004
人数	979	187	169	207	191	225

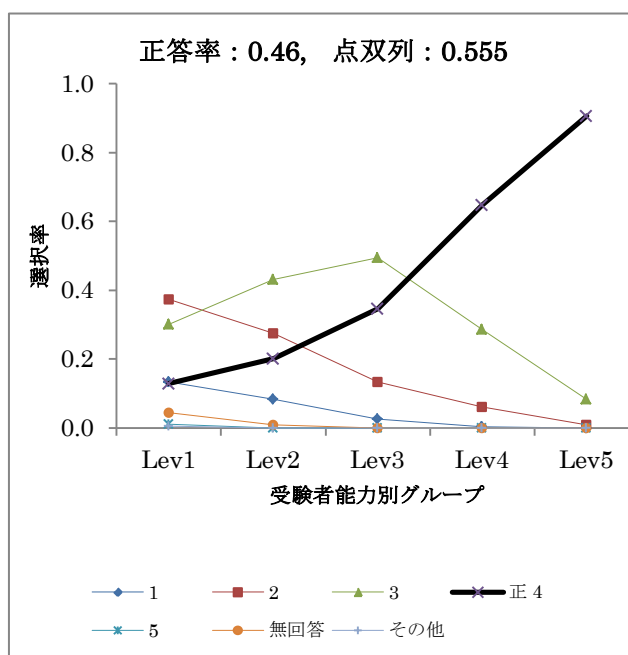
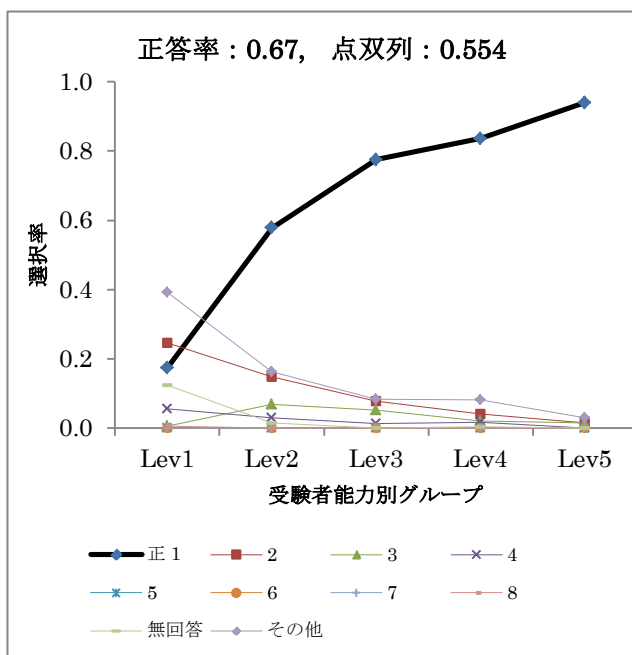
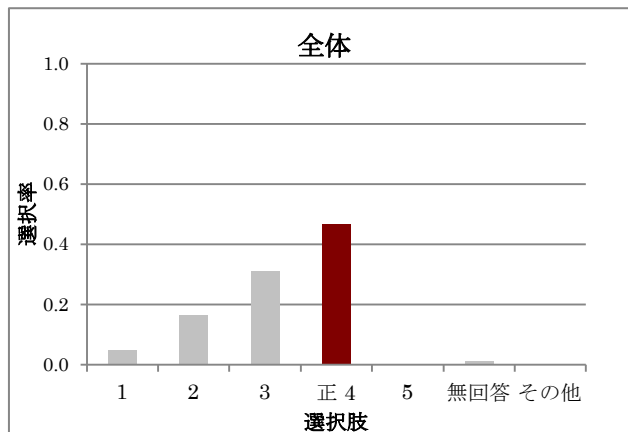
レベル別解答選択率

解答類型	全体	Lev1	Lev2	Lev3	Lev4	Lev5
1	0.047	0.134	0.077	0.034	0.000	0.004
2	0.202	0.219	0.337	0.304	0.178	0.013
<b>正 3</b>	<b>0.568</b>	<b>0.209</b>	<b>0.302</b>	<b>0.507</b>	<b>0.754</b>	<b>0.964</b>
4	0.085	0.182	0.136	0.082	0.031	0.013
5	0.084	0.198	0.142	0.068	0.031	0.004
無回答	0.011	0.053	0.000	0.005	0.000	0.000
その他	0.003	0.005	0.006	0.000	0.005	0.000
人数	979	187	169	207	191	225

B7-1



B7-2



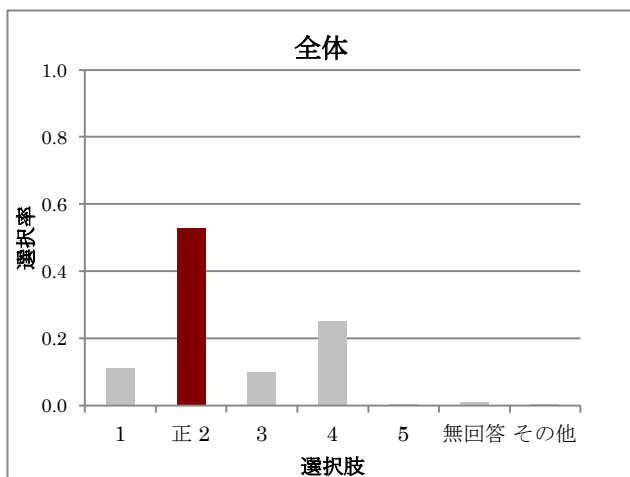
レベル別解答選択率

解答類型	全体	Lev1	Lev2	Lev3	Lev4	Lev5
正 1	0.674	0.173	0.578	0.776	0.836	0.940
2	0.101	0.246	0.147	0.077	0.041	0.015
3	0.032	0.006	0.069	0.051	0.020	0.015
4	0.022	0.056	0.029	0.013	0.016	0.000
5	0.000	0.000	0.000	0.000	0.000	0.000
6	0.000	0.000	0.000	0.000	0.000	0.000
7	0.000	0.000	0.000	0.000	0.000	0.000
8	0.001	0.006	0.000	0.000	0.000	0.000
無回答	0.026	0.123	0.015	0.000	0.004	0.000
その他	0.144	0.391	0.162	0.083	0.082	0.030
人数	984	179	204	156	244	201

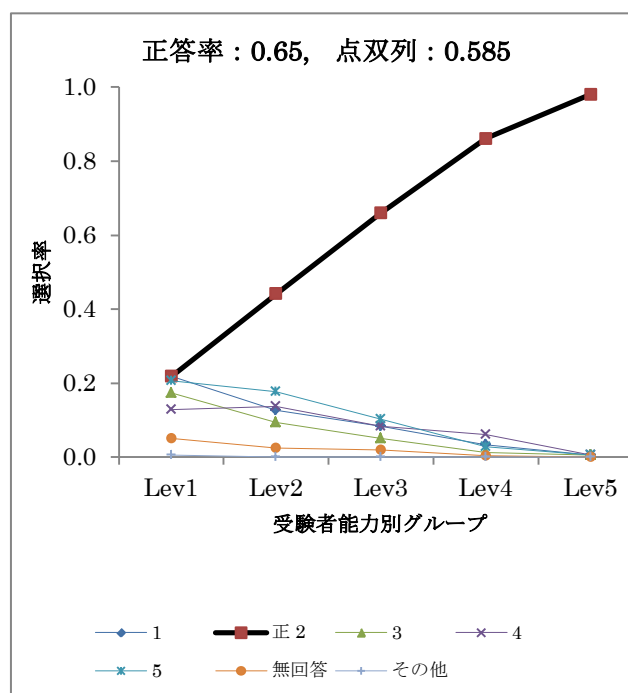
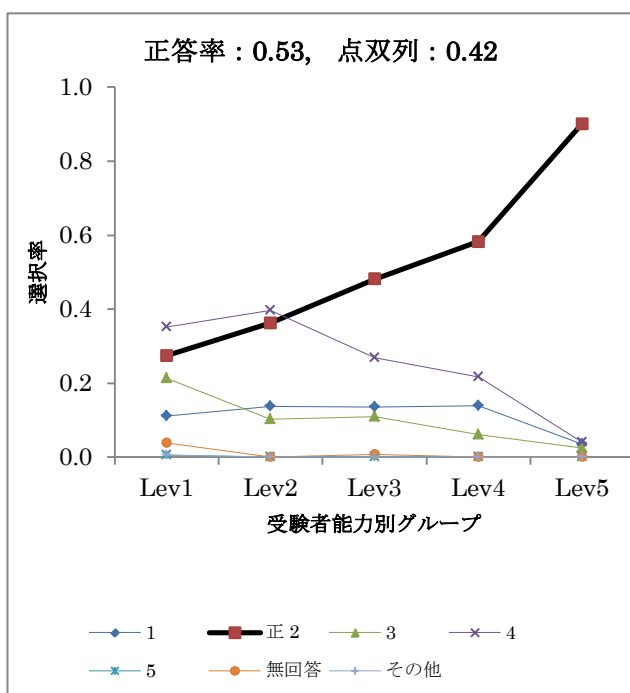
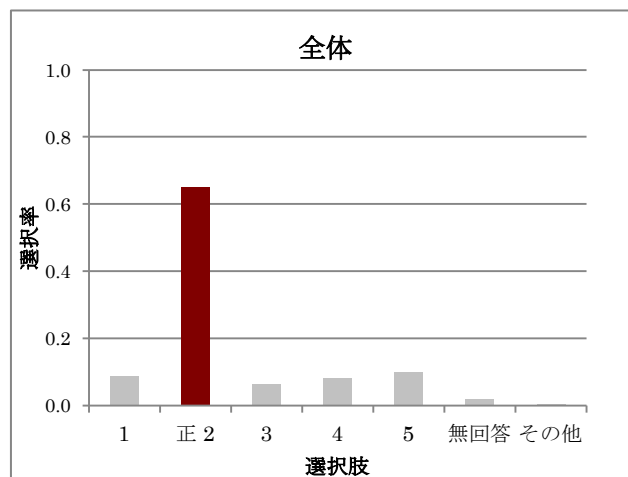
レベル別解答選択率

解答類型	全体	Lev1	Lev2	Lev3	Lev4	Lev5
1	0.047	0.134	0.083	0.026	0.004	0.000
2	0.164	0.374	0.275	0.135	0.061	0.010
3	0.311	0.302	0.431	0.494	0.287	0.085
正 4	0.465	0.128	0.201	0.346	0.648	0.905
5	0.002	0.011	0.000	0.000	0.000	0.000
無回答	0.010	0.045	0.010	0.000	0.000	0.000
その他	0.001	0.006	0.000	0.000	0.000	0.000
人数	984	179	204	156	244	201

B7-3



B7-4



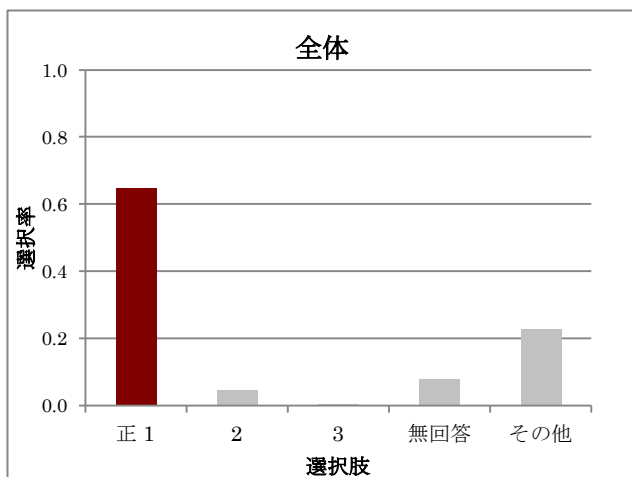
レベル別解答選択率

解答類型	全体	Lev1	Lev2	Lev3	Lev4	Lev5
1	0.112	0.112	0.137	0.135	0.139	0.035
正 2	0.529	0.274	0.363	0.481	0.582	0.900
3	0.098	0.212	0.103	0.109	0.061	0.025
4	0.251	0.352	0.397	0.269	0.217	0.040
5	0.001	0.006	0.000	0.000	0.000	0.000
無回答	0.008	0.039	0.000	0.006	0.000	0.000
その他	0.001	0.006	0.000	0.000	0.000	0.000
人数	984	179	204	156	244	201

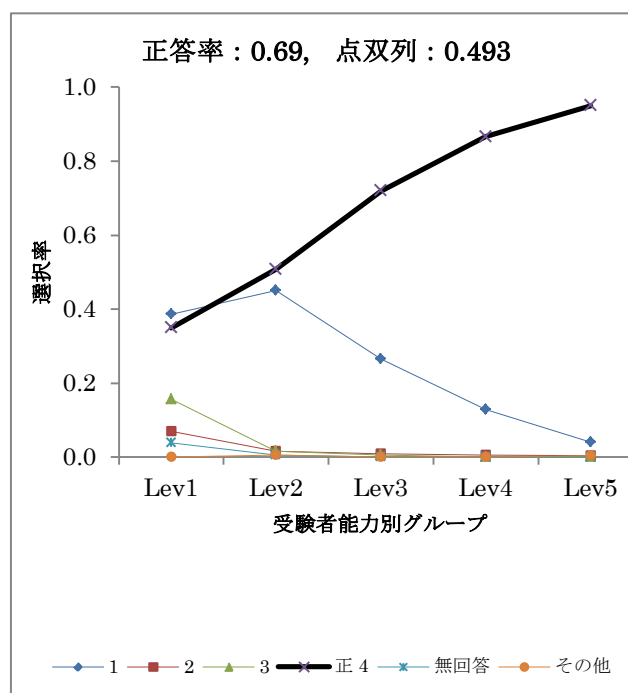
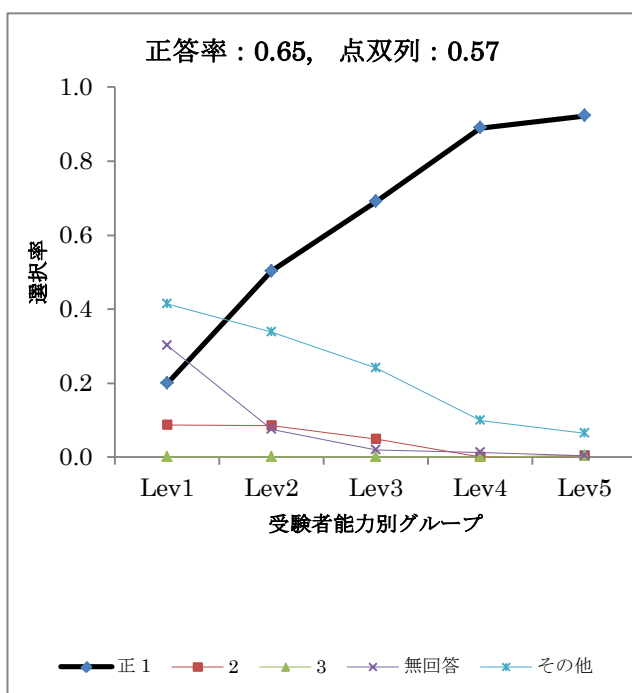
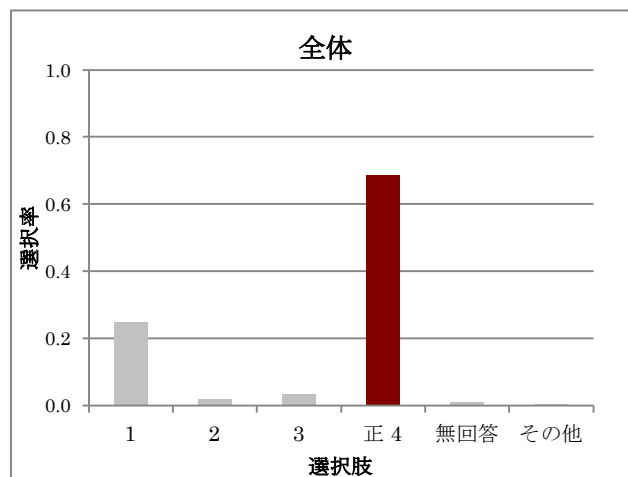
レベル別解答選択率

解答類型	全体	Lev1	Lev2	Lev3	Lev4	Lev5
1	0.088	0.218	0.127	0.083	0.033	0.005
正 2	0.649	0.218	0.441	0.660	0.861	0.980
3	0.063	0.173	0.093	0.051	0.012	0.005
4	0.081	0.128	0.137	0.083	0.061	0.005
5	0.099	0.207	0.176	0.103	0.029	0.005
無回答	0.018	0.050	0.025	0.019	0.004	0.000
その他	0.001	0.006	0.000	0.000	0.000	0.000
人数	984	179	204	156	244	201

B8-1



B8-2



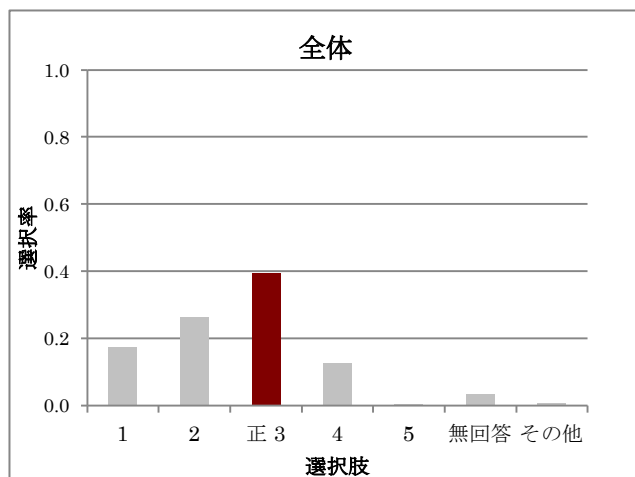
レベル別解答選択率

解答類型	全体	Lev1	Lev2	Lev3	Lev4	Lev5
正 1	0.648	0.199	0.503	0.691	0.890	0.923
2	0.044	0.086	0.085	0.048	0.000	0.005
3	0.001	0.000	0.000	0.000	0.000	0.005
無回答	0.079	0.301	0.074	0.019	0.012	0.005
その他	0.228	0.414	0.339	0.242	0.099	0.064
人数	974	186	189	207	172	220

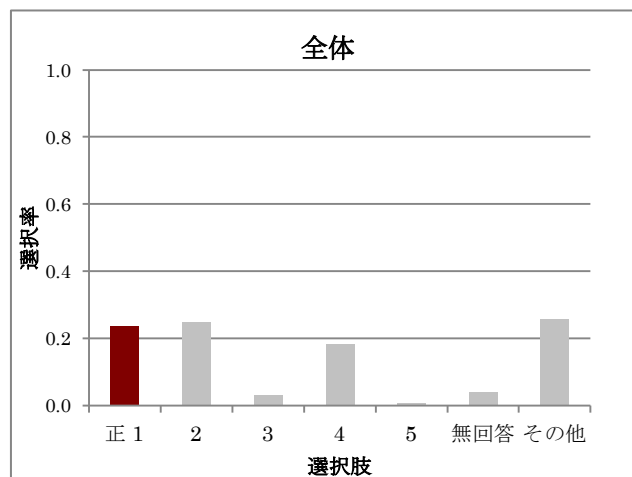
レベル別解答選択率

解答類型	全体	Lev1	Lev2	Lev3	Lev4	Lev5
1	0.249	0.387	0.450	0.266	0.128	0.041
2	0.021	0.070	0.016	0.010	0.006	0.005
3	0.034	0.156	0.016	0.005	0.000	0.000
正 4	0.686	0.349	0.508	0.720	0.866	0.950
無回答	0.008	0.038	0.005	0.000	0.000	0.000
その他	0.002	0.000	0.005	0.000	0.000	0.005
人数	974	186	189	207	172	220

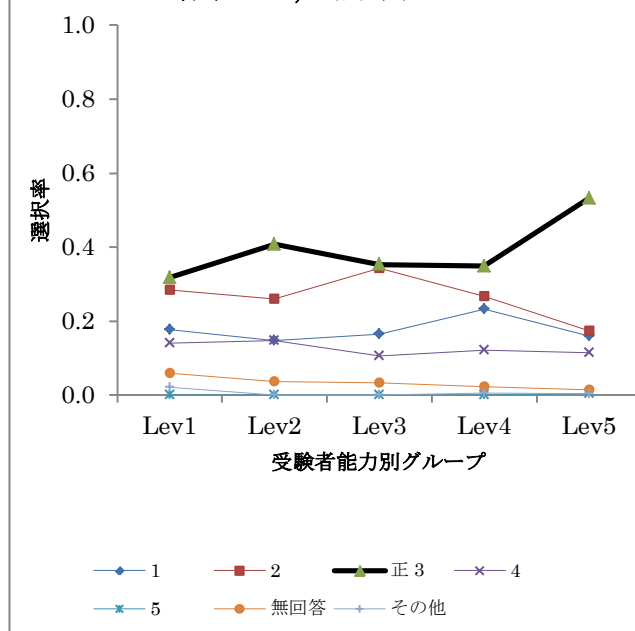
B8-3



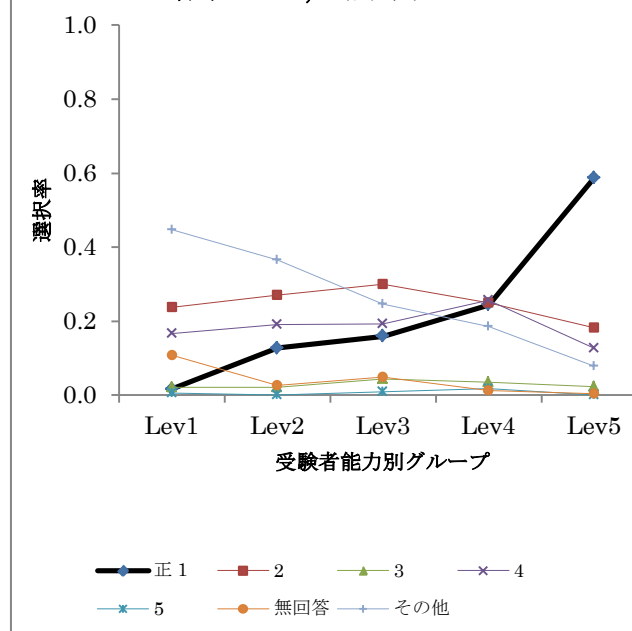
B8-4



正答率 : 0.4, 点双列 : 0.135



正答率 : 0.24, 点双列 : 0.436



レベル別解答選択率

解答類型	全体	Lev1	Lev2	Lev3	Lev4	Lev5
1	0.175	0.177	0.148	0.164	0.233	0.159
2	0.264	0.285	0.259	0.343	0.267	0.173
正 3	0.396	0.317	0.407	0.353	0.349	0.532
4	0.125	0.140	0.148	0.106	0.122	0.114
5	0.001	0.000	0.000	0.000	0.000	0.005
無回答	0.033	0.059	0.037	0.034	0.023	0.014
その他	0.006	0.022	0.000	0.000	0.006	0.005
人数	974	186	189	207	172	220

レベル別解答選択率

解答類型	全体	Lev1	Lev2	Lev3	Lev4	Lev5
正 1	0.237	0.016	0.127	0.159	0.244	0.586
2	0.246	0.237	0.270	0.300	0.250	0.182
3	0.029	0.022	0.021	0.043	0.035	0.023
4	0.184	0.167	0.190	0.193	0.256	0.127
5	0.006	0.005	0.000	0.010	0.017	0.000
無回答	0.039	0.108	0.026	0.048	0.012	0.005
その他	0.259	0.446	0.365	0.246	0.186	0.077
人数	974	186	189	207	172	220