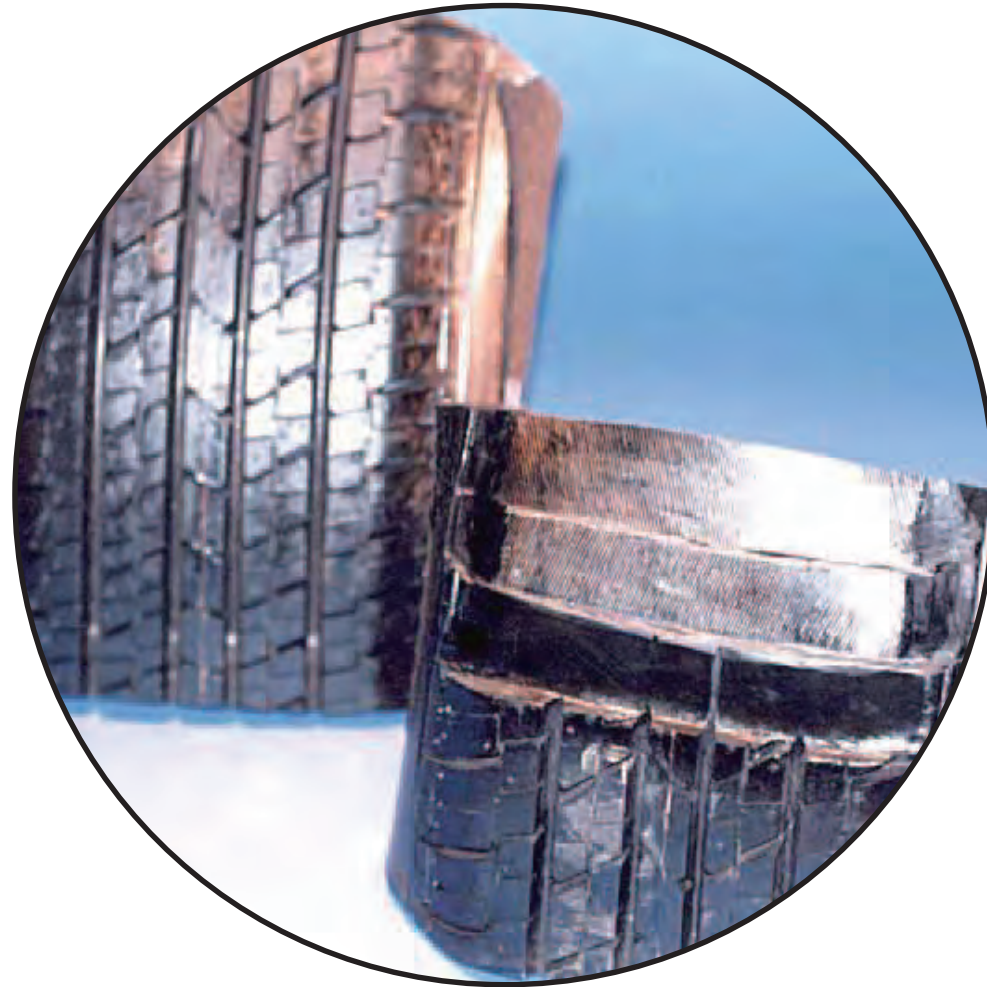


《自動車のタイヤ》



(掲載ページ：生徒用P. 18)
写真提供・協力：(財)日本原子力文化振興財団

《傷当て材》



(掲載ページ：生徒用P. 18)
写真提供・協力：(独)日本原子力研究開発機構

《仏像外観、内部のエックス線写真》



(掲載ページ：生徒用P. 18)
写真提供・協力：(財)日本原子力文化振興財団

《土器》



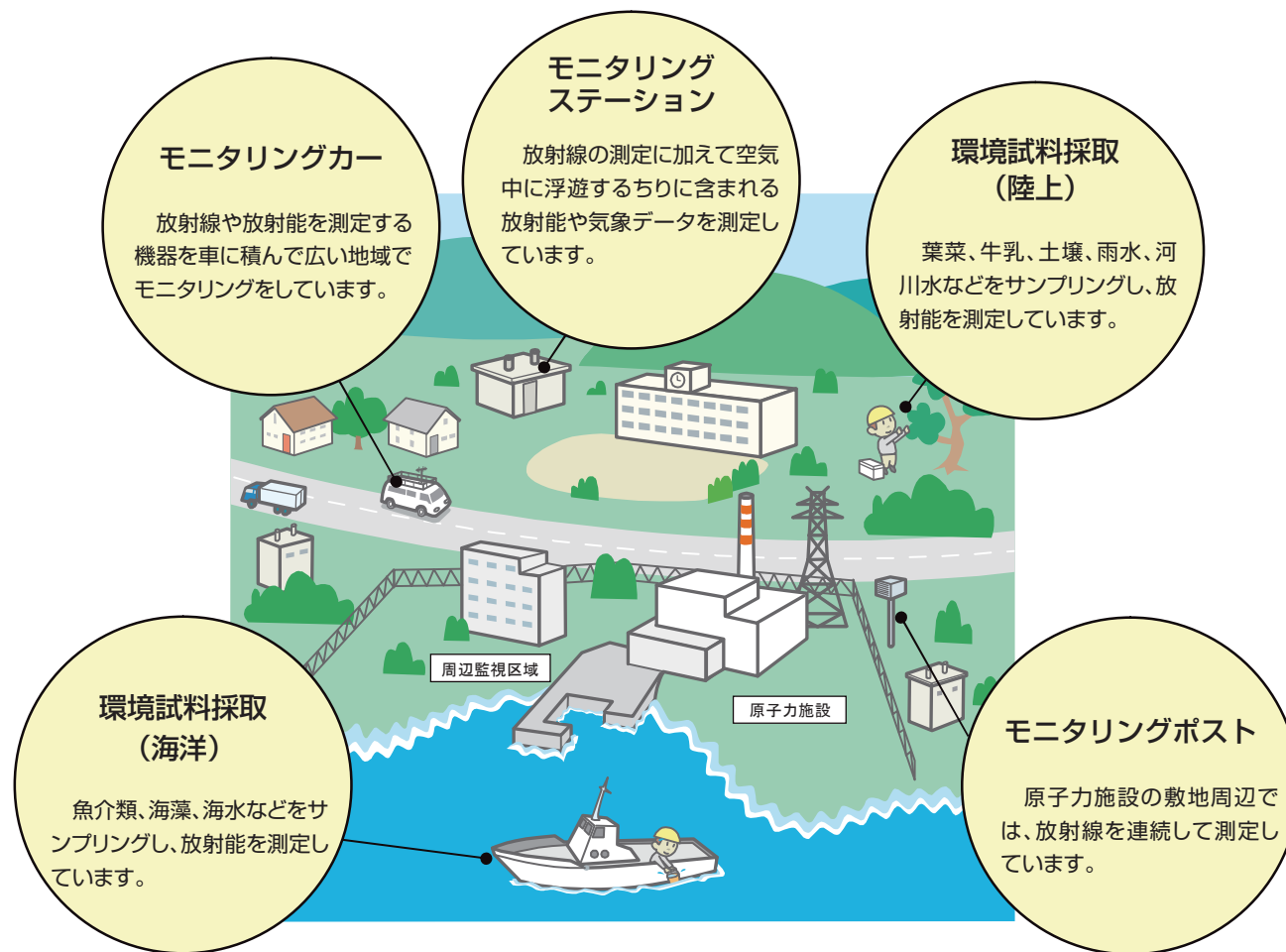
(掲載ページ：生徒用P.18、教師用解説書P.12)
写真提供・協力：山形県埋蔵文化財センター

《大型放射光施設 SPring-8》



(掲載ページ：生徒用P.18、教師用解説書P.26)
写真提供・協力：(独)理化学研究所

《原子力施設周辺の放射線モニタリング》



《海水に含まれる放射能の調査》



(掲載ページ：生徒用P. 19)
写真提供・協力：(財)日本分析センター